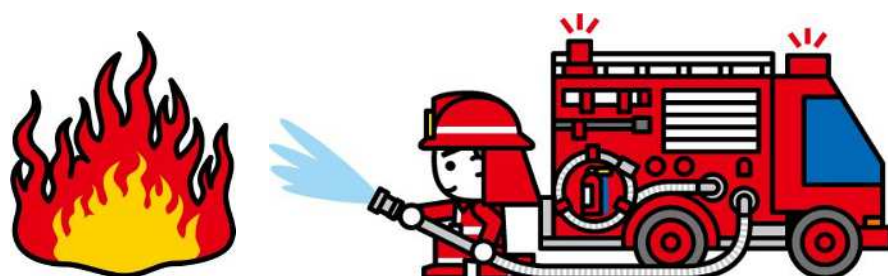


Ⅱ 火 災



余 白

第 1 火災の状況

1 概況

令和 5 年中における火災の概況は、出火件数678件、死者26人、負傷者78人、焼損棟数442棟、り災世帯数223世帯、り災人員428人、損害額16億5968万円となっている。（表 1）

令和 4 年と比較すると、出火件数は79件の増、死者についても 4 人の増となっている。

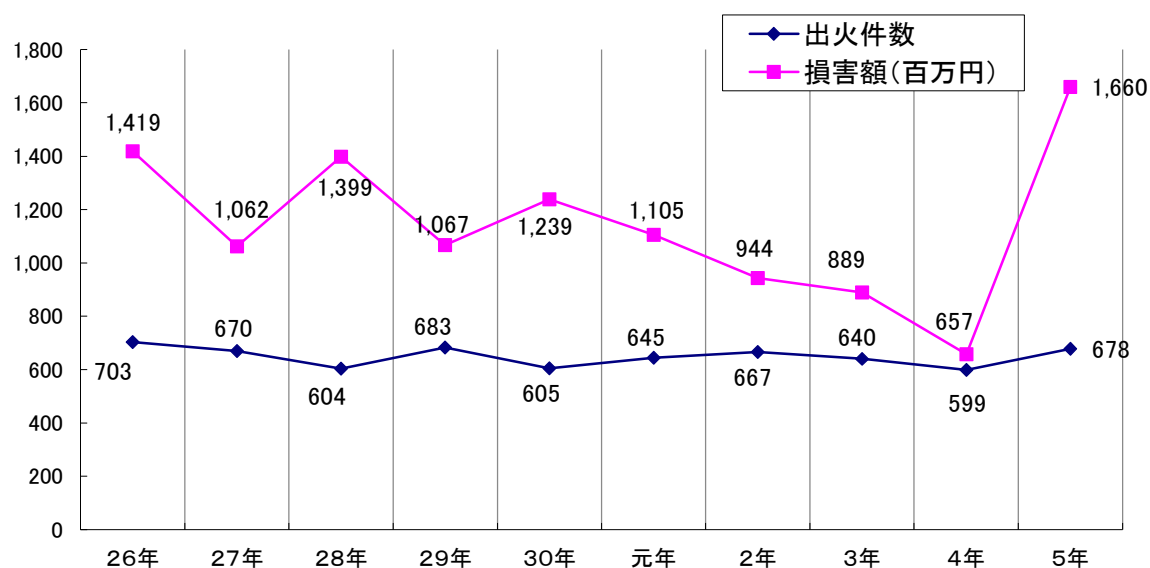
表1 令和5年中の火災状況と前年比較

区 分	単位	令和5年 (A)	令和4年 (B)	増減 (A)－(B) (C)	増減率 (C)/(B) × 100(%)
出 火 件 数	件	678	599	79	13.2
建物		296	277	19	6.9
林 野		33	33	0	0.0
車 両		59	47	12	25.5
船 舶		5	2	3	150.0
航空機		0	0	0	0.0
その他		285	240	45	18.8
焼 損 棟 数	棟	442	401	41	10.2
全 焼		153	139	14	10.1
半 焼		19	9	10	111.1
部分焼		96	92	4	4.3
ぼ や		174	161	13	8.1
建物焼損床面積	㎡	16,903	14,577	2,326	16.0
建物焼損表面積		1,357	1,031	326	31.6
林野焼損面積	a	293	259	34	13.1
死 者	人	26	22	4	18.2
負 傷 者		78	59	19	32.2
り 災 世 帯 数	世帯	223	207	16	7.7
全 損		65	77	△ 12	△ 15.6
半 損		13	7	6	85.7
小 損		145	123	22	17.9
り 災 人 員	人	428	388	40	10.3
損 害 額	千円	1,659,683	656,755	1,002,928	152.7
建 物		807,750	620,258	187,492	30.2
林 野		792	1,031	△ 239	△ 23.2
車 両		17,592	26,336	△ 8,744	△ 33.2
船 舶		774,357	25	774,332	3,097,328.0
航空機		0	0	0	0.0
その他		59,192	9,105	50,087	550.1
爆 発		0	0	0	—
出 火 率		4.26	3.73	0.53	14.2

(注)出火率とは、県内人口1万人当たりの出火件数をいう。

(県内推計人口 R5.1.1現在1,591,699人 R4.1.1現在1,605,419人)

図1 過去10年間の火災発生状況



令和5年中の火災を1日当たりに換算すると、出火件数1.86件、損害額4,547千円、建物焼損棟数1.21棟、建物焼損床面積46.31㎡、り災世帯数0.61世帯となっている。（表2）

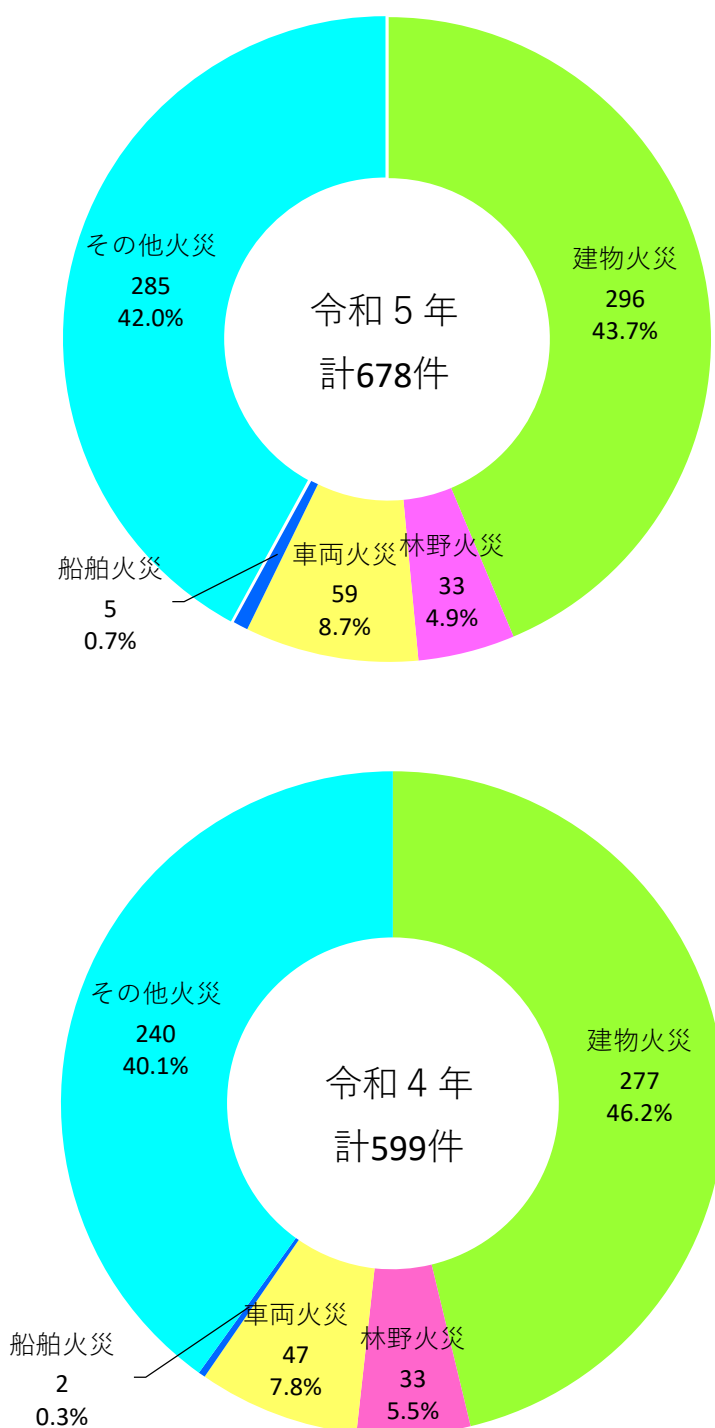
表2 1日当たり及び1件当たりの火災状況

区 分		単位	令和5年(A)	令和4年(B)	増減(A)-(B)
全火災1日当たり	出 火 件 数	件	1.86	1.64	0.22
	損 害 額	千円	4,547	1,799	2,748
	焼 損 棟 数	棟	1.21	1.10	0.11
	建物焼損床面積	㎡	46.31	39.94	6.37
	建物焼損表面積	㎡	3.72	2.82	0.90
	林野焼損面積	a	0.80	0.71	0.09
	り 災 世 帯 数	世帯	0.61	0.57	0.04
	り 災 人 員	人	1.17	1.06	0.11
	死 者	人	0.07	0.06	0.01
	負 傷 者	人	0.21	0.16	0.05
全火災1件当たり	損 害 額	千円	2,448	1,096	1,352
建物火災1件当たり	建物損害額	千円	2,729	2,239	490
	建物焼損床面積	㎡	57.10	52.62	4.48
	建物焼損表面積	㎡	4.58	3.72	0.86
	焼 損 棟 数	棟	1.49	1.45	0.04
	り 災 世 帯 数	世帯	0.75	0.75	0.00
	り 災 人 員	人	1.45	1.40	0.05

2 出火件数

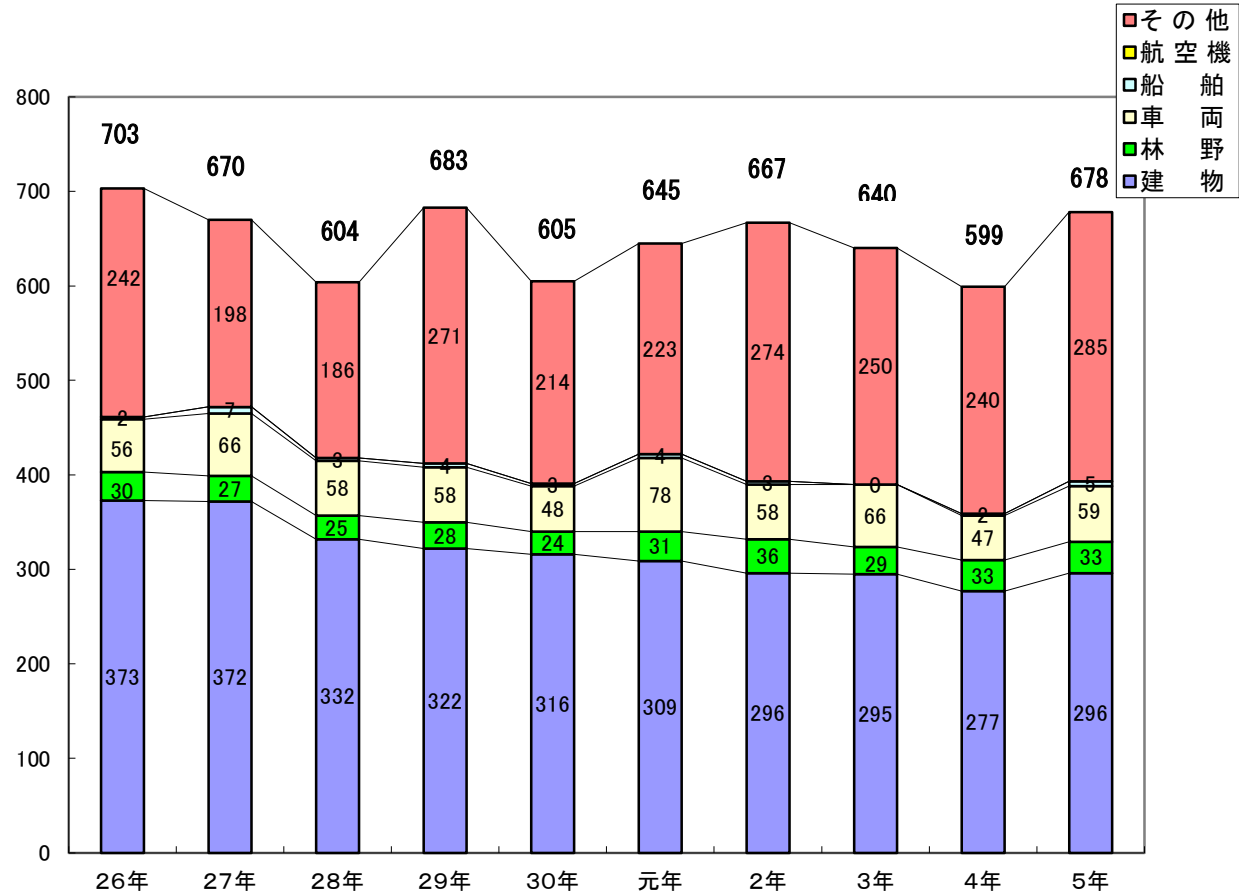
出火件数678件を火災種別で見ると、建物火災が296件で全体の43.7%を占めて最も多く、次いで車両火災、林野火災の順となっている。（図2）

図2 火災種別出火件数の構成割合



過去10年間の出火件数の火災種別構成は図3のとおりである。
構成比としては建物火災が高い割合を占めている。

図3 過去10年間の火災種別出火件数の比較図

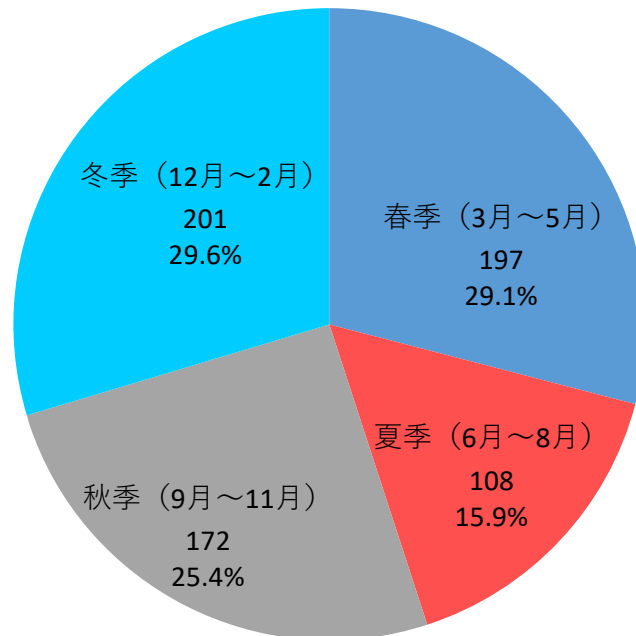


四季別に令和5年の出火件数を見ると、冬季が最も出火件数が多く、次いで春季、秋季、夏季の順となっている。

図4 四季別出火件数

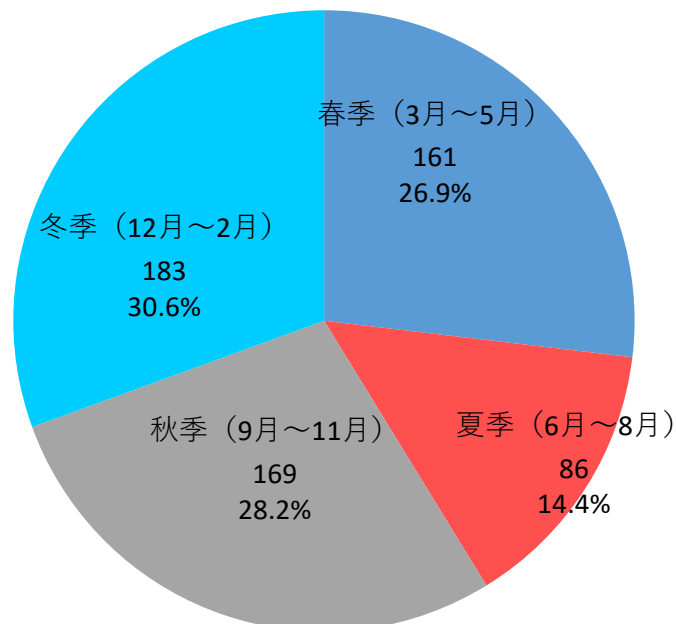
令和5年

単位：件



令和4年

単位：件



3 出火原因

出火原因を見ると、1位が「たき火」の138件（全体の20.4%）、2位「火入れ」84件（同12.4%）、3位が「こんろ」38件（同5.6%）の順となっており、上位3位まで合わせると、全出火原因の38.4%を占めている。

表3 出火原因別火災件数と構成割合

出火原因		令和5年(A)		令和4年(B)		増減件数(C)	増 減 率
		件数	割合	件数	割合	(A)－(B)	(C)／(B)%
1	たき火	138	20.4%	113	18.9%	25	22.1
2	火入れ	84	12.4%	89	14.9%	△ 5	△ 5.6
3	こんろ	38	5.6%	32	5.3%	6	18.8
4	たばこ	28	4.1%	28	4.7%	0	0.0
5	放火	25	3.7%	9	1.5%	16	177.8
6	電灯電話等の配線	20	2.9%	18	3.0%	2	11.1
7	電気機器	18	2.7%	16	2.7%	2	12.5
8	配線器具	15	2.2%	15	2.5%	0	0.0
9	マッチ・ライター	13	1.9%	8	1.3%	5	62.5
10	排気管	12	1.8%	15	2.5%	△ 3	△ 20.0
11	電気装置	11	1.6%	2	0.3%	9	450.0
12	風呂かまど	8	1.2%	12	2.0%	△ 4	△ 33.3
12	交通機関内配線	8	1.2%	4	0.7%	4	100.0
14	取灰	6	0.9%	3	0.5%	3	100.0
14	放火の疑い	6	0.9%	7	1.2%	△ 1	△ 14.3
16	焼却炉	5	0.7%	8	1.3%	△ 3	△ 37.5
16	内燃機関	5	0.7%	1	0.2%	4	400.0
16	火あそび	5	0.7%	8	1.3%	△ 3	△ 37.5
16	灯火	5	0.7%	6	1.0%	△ 1	△ 16.7
20	炉	4	0.6%	2	0.3%	2	100.0
21	ストーブ	3	0.4%	10	1.7%	△ 7	△ 70.0
22	かまど	1	0.1%	2	0.3%	△ 1	△ 50.0
22	こたつ	1	0.1%	0	0.0%	1	—
22	煙突・煙道	1	0.1%	0	0.0%	1	—
22	溶接機・切断機	1	0.1%	2	0.3%	△ 1	△ 50.0
22	衝突の火花	1	0.1%	0	0.0%	1	—
27	ボイラー	0	0.0%	0	0.0%	0	—
	その他	131	19.3%	97	16.2%	34	35.1
	不明・調査中	85	12.5%	92	15.4%	△ 7	△ 7.6
計		678		599		79	13.2

表4 過去5年間の出火原因の推移

出火原因		令和元年		令和2年		令和3年		令和4年		令和5年	
		順位	件数	順位	件数	順位	件数	順位	件数	順位	件数
1	たき火	1	103	1	136	1	115	1	113	1	138
2	火入れ	2	83	2	96	2	82	2	89	2	84
3	こんろ	3	34	3	29	3	33	3	32	3	38
4	たばこ	4	25	6	22	4	25	4	28	4	28
5	放火	5	19	4	25	8	13	11	9	5	25
6	電灯電話等の配線	11	10	7	21	4	25	5	18	6	20
7	電気機器	10	15	5	23	6	18	6	16	7	18
8	配線器具	5	19	11	10	7	17	7	15	8	15
9	マッチ・ライター	21	4	8	17	12	9	12	8	9	13
10	排気管	9	17	19	5	9	12	7	15	10	12
11	電気装置	13	9	18	6	14	7	19	2	11	11
12	風呂かまど	8	18	9	14	10	11	9	12	12	8
12	交通機関内配線	16	6	12	9	13	8	17	4	12	8
14	取灰	16	6	24	2	18	3	18	3	14	6
14	放火の疑い	5	19	15	7	14	7	15	7	14	6
16	焼却炉	22	3	12	9	23	1	12	8	16	5
16	内燃機関	14	8	15	7	20	2	23	1	16	5
16	火あそび	19	5	15	7	18	3	12	8	16	5
16	灯火	11	10	14	8	17	5	16	6	16	5
20	炉	23	2	20	4	20	2	19	2	20	4
21	ストーブ	15	7	10	11	11	10	10	10	21	3
22	かまど	16	6	23	3	23	1	19	2	22	1
22	こたつ	25	1	26	0	26	0	24	0	22	1
22	煙突・煙道	25	1	20	4	26	0	24	0	22	1
22	溶接機・切断機	19	5	20	4	14	7	19	2	22	1
22	衝突の火花	23	2	26	0	20	2	24	0	22	1
27	ボイラー	27	0	25	1	23	1	24	0	27	0
	その他		108		89		123		97		131
	不明・調査中		100		98		98		92		85
総出火件数			645		667		640		599		678

4 損害額

火災による損害額は、16億5,968.3万円で、このうち建物火災が8億775.0万円（全体の48.7％）を占め、船舶火災が7億7,435.7万円（同46.7％）、林野火災が79.2万円（同0.05％）、車両火災が1,759.2万円（同1.1％）、その他火災が5,919.2万円（同3.6％）となっている。

表5 過去5年間の火災種別損害額と構成割合

（単位：千円、％）

区分 年	合計	建物火災		林野火災		車両火災		船舶火災		航空機火災		その他火災		爆発火災	
	損害額	損害額	割合	損害額	割合	損害額	割合	損害額	割合	損害額	割合	損害額	割合	損害額	割合
令和元年	1,105,432	1,057,414	95.7	1,480	0.1	27,469	2.5	388	0.0	0	0.0	18,681	1.7		0.0
令和2年	944,412	837,146	88.6	330	0.0	24,018	2.5	60,760	6.4	0	0.0	21,890	2.3	268	0.0
令和3年	888,668	835,553	94.0	885	0.1	34,641	3.9	0	0.0	0	0.0	14,550	1.6	3,039	0.3
令和4年	656,755	620,258	94.4	1,031	0.2	26,336	4.0	25	0.0	0	0.0	9,105	1.4	0	0.0
令和5年	1,659,683	807,750	48.7	792	0.0	17,592	1.1	774,357	46.7	0	0.0	59,192	3.6	0	0.0
5年平均	1,050,990	831,624	84.3	904	0.1	26,011	2.8	167,106	10.6	0	0.0	24,684	2.1	661	0.1

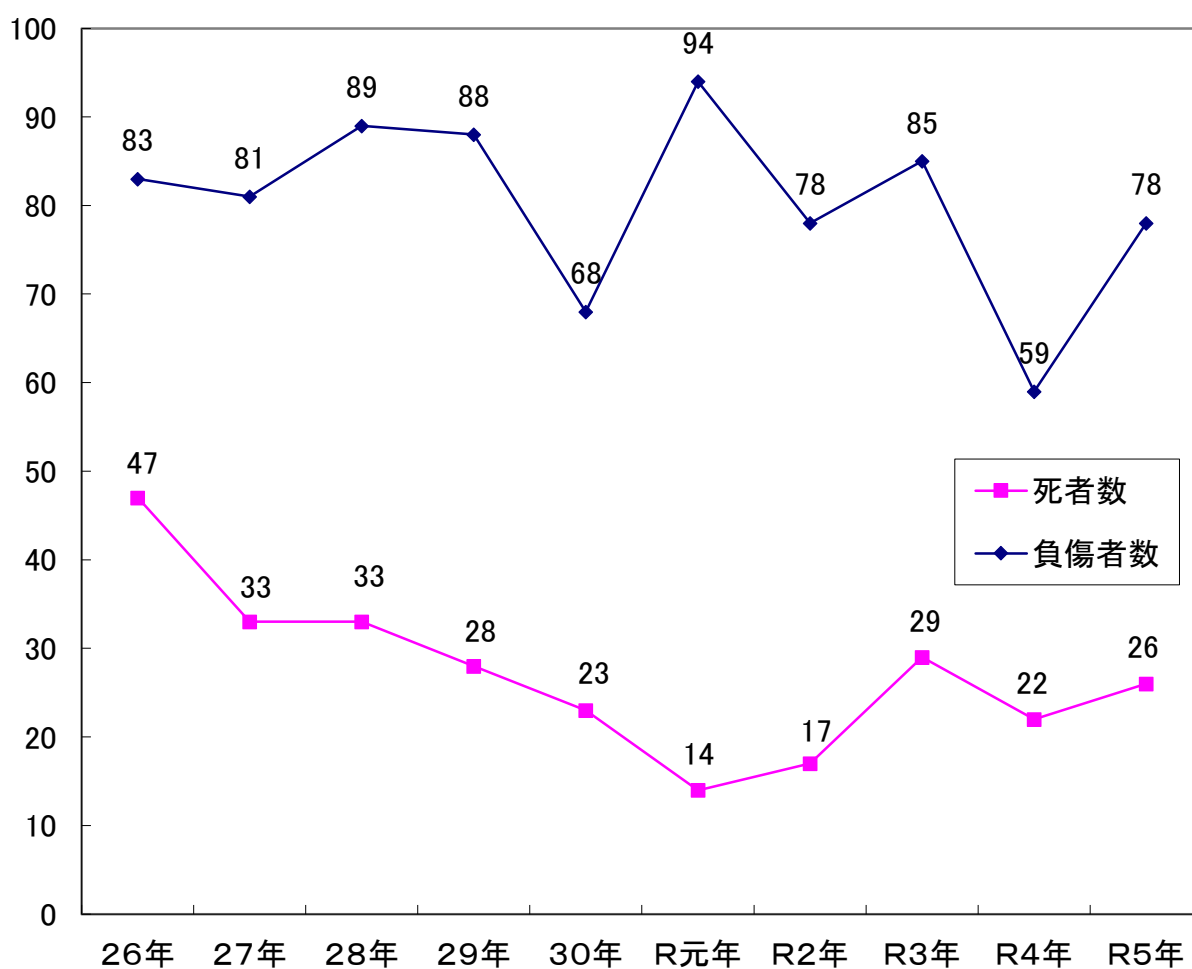
5 死傷者数

令和5年中の火災による死者は26人で、前年より4人増加、このうち放火自殺者等（放火自殺者による巻添を含む）を除いた死者は20人で前年同数である。

また、放火自殺者等は6人で、前年より4人増加している。

また、負傷者は78人で、前年に比べ19人増加となった。

図5 過去10年間の死傷者数の推移



火災種別による死傷者数は、建物火災が多く、死者は21人（全体の80.8%）、負傷者は46人（同59.0%）となっている。

表6 過去5年間の火災種別の死傷者数

（単位：人）

区分 年	計		建物火災		林野火災		車両火災		船舶火災		その他の火災	
	死者	負傷者	死者	負傷者	死者	負傷者	死者	負傷者	死者	負傷者	死者	負傷者
R元	14	94	10	76		1	2	1			2	16
R2	17	78	16	60		3	1	3				12
R3	29	85	22	60		3	3	4			4	18
R4	22	59	20	48			1	6			1	5
R5	26	78	21	46		4	1	2		1	4	25
平均	21.6	78.8	17.8	58.0		2.2	1.6	3.2		0.2	2.2	15.2

表7 過去5年間の死者発生経過別の死者数

年 \ 区分	計	逃げ遅れ	出火後再進入	着衣着火	放火自殺等	その他・不明
R元	14	2 (14.3%)	0 －	3 (21.4%)	6 (42.9%)	3 (21.4%)
R2	17	6 (35.3%)	1 －	0 (0.0%)	0 (0.0%)	10 (58.8%)
R3	29	6 (20.7%)	0 －	4 (13.8%)	4 (13.8%)	15 (51.7%)
R4	22	11 (50.0%)	0 －	1 (4.5%)	2 (9.1%)	8 (36.4%)
R5	26	10 (38.5%)	0 －	2 (7.7%)	6 (23.1%)	8 (30.8%)
平均	21.6	7	0	2	3.6	8.8

※ 放火自殺等には、放火自殺者による巻添を含む

表8 過去5年間の年齢別死者数

(単位：人)

区分 年	計	5歳以下	6～20歳	21～40歳	41～60歳	61～80歳	81歳以上
令和元年	14 (6)			1 (1)	3 (2)	5 (3)	5
令和2年	17				1	16	
令和3年	29 (4)		2	3 (1)	3	11 (3)	10
令和4年	22 (2)		1	1	6	7 (2)	7
令和5年	26 (6)			1 (1)	3 (2)	9 (1)	13 (2)
平均	21.6 (3.6)		0.6	1.2 (0.6)	3.2 (0.8)	9.6 (1.8)	7 (0.4)

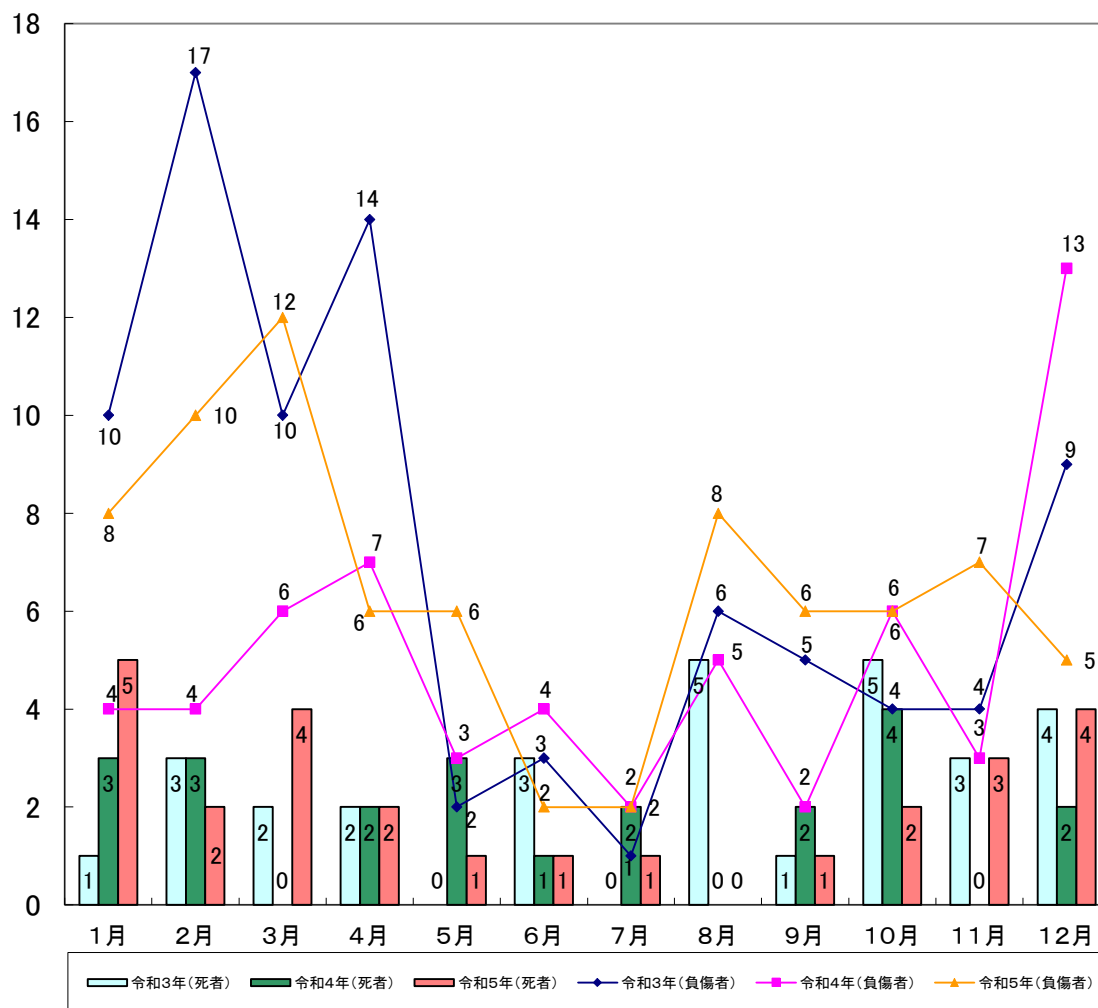
* 注：()は、放火自殺等の内書きである。

表9 過去5年間の死因別死者数

区分 年	計	一酸化炭素 中毒・窒息	火傷	打撲・ 骨折等	その他	不明	自殺等
令和元年	14		4		2	2	6
令和2年	17	7	4		1	5	
令和3年	29	7	11		3	4	4
令和4年	22	4	12			4	2
令和5年	26	7	10			3	6
平均	21.6	5.0	8.2		1.2	3.6	3.6

図6 過去3年間の月別死傷者数

(単位:人)



余 白

第1表 令和5年中の月別火災の発生状況

区分 月	火 災 発 生 件 数							損 害 額 （千円）							
	建 物	林 野	車 両	船 舶	航 空 機	そ の 他	計	建 物	林 野	車 両	船 舶	航 空 機	そ の 他	爆 発	計
1	39	6	2	0	0	35	82	104,334	299	348	0	0	2,921	0	107,902
2	22	6	2	0	0	40	70	32,995	143	1,610	0	0	4,503	0	39,251
3	36	5	6	0	0	42	89	114,376	223	750	0	0	21	0	115,370
4	25	2	6	0	0	19	52	32,895	50	638	0	0	723	0	34,306
5	25	3	1	1	0	26	56	26,367	65	35	2,000	0	112	0	28,579
6	13	0	4	0	0	9	26	5,393	0	351	0	0	63	0	5,807
7	27	0	7	0	0	5	39	73,805	0	6,814	0	0	192	0	80,811
8	24	0	3	1	0	15	43	13,897	0	1,318	73	0	831	0	16,119
9	15	2	7	1	0	19	44	18,951	6	848	1,749	0	147	0	21,701
10	25	4	11	1	0	38	79	118,436	6	2,066	50	0	48,096	0	168,654
11	21	4	4	0	0	20	49	187,367	0	2,008	0	0	683	0	190,058
12	24	1	6	1	0	17	49	78,934	0	806	770,485	0	900	0	851,125
計	296	33	59	5	0	285	678	807,750	792	17,592	774,357	0	59,192	0	1,659,683

焼 損 棟 数					り 災 世 帯 数				り 災 人 員	死 傷 者 数		焼 損 面 積		
全	半	部	ぼ		全	半	小			死	負	建 物 床 面 積 (㎡)	建 物 表 面 積 (㎡)	林 野 (a)
焼	焼	焼	や	計	損	損	損	計		者	者			
30	3	13	25	71	10	4	19	33	68	5	8	2,613	71	35
10	1	9	13	33	9	2	14	25	49	2	10	1,046	86	139
17	4	7	21	49	8	2	16	26	50	4	12	2,291	333	34
10	2	8	15	35	4	1	14	19	34	2	6	1,146	69	28
6	0	7	14	27	2	1	10	13	28	1	6	560	11	2
2	2	3	8	15	2	1	17	20	44	1	2	172	13	0
9	2	11	15	37	3	2	13	18	38	1	2	1,259	124	4
5	2	7	16	30	2	0	15	17	29	0	8	268	14	0
6	0	6	9	21	3	0	6	9	12	1	6	515	81	0
12	2	8	14	36	6	0	9	15	19	2	6	2,074	37	37
20	1	9	9	39	5	0	5	10	19	3	7	2,818	346	14
26	0	8	15	49	11	0	7	18	38	4	5	2,141	172	0
153	19	96	174	442	65	13	145	223	428	26	78	16,903	1,357	293

第2表 令和5年中の出火原因別（月別・火災種別）の火災状況

出火原因	区分	月 別 出 火							
		1月	2月	3月	4月	5月	6月	7月	8月
1	たばこ	2	4	1	5	5		2	3
2	こんろ	5	3	4	3	3	4	3	4
3	かまど								
4	風呂かまど	3			1	1			
5	炉	1				2			1
6	焼却炉			2			1		1
7	ストーブ			1	1				
8	こたつ			1					
9	ボイラー								
10	煙突・煙道								
11	排気管	1	1		1		1	1	1
12	電気機器	1	2	1	2		3		2
13	電気装置	2	1	1	2		1	2	1
14	電灯電話等の配線	3	2	1	1	1	3	2	4
15	内燃機関		1		1	1		1	
16	配線器具	2		3	1	1		3	2
17	火あそび			1		1		1	
18	マッチ・ライター			3	1	1			
19	たき火	17	22	21	9	12	3	2	2
20	溶接機・切断機			1					
21	灯 火		1						
22	衝突の火花						1		
23	取 灰	3		2	1				
24	火 入 れ	11	14	13	6	8	1	2	3
25	放 火		1	5	3	1	2	1	5
26	放火の疑い		1				1		
27	交通機関内配線	2			1			1	
28	そ の 他	15	11	21	7	12	3	9	12
29	不明・調査中	14	6	7	6	7	2	9	2
計		82	70	89	52	56	26	39	43

件 数					火 災 種 別 出 火 件 数					
9月	10月	11月	12月	計	建物	林野	車両	船舶	航空機	その他
1	3	1	1	28	22	1				5
1	5	1	2	38	37					1
		1		1	1					
1		1	1	8	8					
				4	4					
			1	5			1			4
			1	3	3					
				1	1					
			1	1						1
1	3		2	12			8	1		3
5			2	18	10		5			3
1				11	7		2			2
		2	1	20	15					5
			1	5			5			
	1	2		15	13		1	1		
1			1	5	2		1			2
1	3	3	1	13	2					11
9	20	11	10	138	14	14	1			109
				1	1					
1		1	2	5	5					
				1			1			
				6	4					2
2	11	8	5	84	2	8	1			73
2	1	3	1	25	17		3			5
2		1	1	6	3					3
2	1	1		8	4		2	1		1
8	19	7	7	131	68	8	17			38
6	12	6	8	85	53	2	11	2		17
44	79	49	49	678	296	33	59	5		285

第3表 令和5年中の主な火災（損害額2千万以上, 又は焼損面積1千(m², a)以上, 又は死者2名以上）

項 目 出火月日	出火時刻 鎮火時刻	出火場所	火元の用途	火元の業態	出火箇所	出火原因 (発火源)
3月9日	10:10 11:53	薩摩川内市	養鶏舎	養鶏業	養畜舎	屋内配線
7月28日	14:10 18:00	始良市	倉庫	倉庫業(冷蔵庫業を除く)	屋根裏, 天井裏	不明
10月20日	21:10 1:00	日置市	作業場	ごみ処分業	作業場, 工場	不明
10月23日	17:00 20:25	霧島市	共同住宅		空室	不明
10月31日	17:15 17:29	和泊町			敷地内	不明
11月3日	10:50 13:15	出水市	養鶏舎	養鶏業	外周部	不明
11月15日	10:25 11:33	南大隅町	住宅		外周部	その他のたばことマッチ
12月10日	不明 18:52	徳之島町	住宅		不明	不明
12月18日	11:40 13:55	伊佐市	住宅		居室	不明
12月25日	不明 8:08	出水市	店舗, 待合	各種食料品小売業	不明	不明
12月29日	6:43 19:10	十島村	船舶(フェリー)	市町村機関	機関部(室)	不明

死者数	負傷者数	り災人員	焼損棟数				り災世帯数			損害額 (千円)	焼損面積 (㎡, a)	気象条件			
			全 焼	半 焼	部分 焼	ぼ や	全 損	半 損	小 損			天 気	風向	風速 (m/s)	湿度 (%)
			1							67,868	805	雨	北北西	2	100
					1					40,327		曇	南南東	3	69
				1						49,530	863	曇	北東	2	66
					1					28,347	69	晴	北	2	59
										47,716		晴	北西	3	81
			1							89,937	1,481	晴	北	3	75
			1							24,745	86	晴	北西	4	59
		9	1		1		1		1	21,521	89	晴	東北東	4	88
		2	3		1		1			21,278	169	晴	北北西	4	6
2		2	1		2	1	1			6,425	144	曇	北	3	94
										770,485		晴	無風		80

第4表 令和5年中の建物火災の火元建物用途別火災状況

区分 用途別			出火件数 (件)	損害額 (千円)	焼損棟数(棟)			焼損床面積 (㎡)	り災世帯数 (世帯)
					火元棟数	延焼棟数	計		
一般住宅			149	347,088	148	99	247	9,667	155
併用住宅			7	8,054	7	7	14	287	7
(5)	口	共同住宅	29	37,039	29	1	30	412	34
住宅 計			185	392,181	184	107	291	10,366	196
(1)	イ	劇場等	1	70	1		1		
	ロ	公会堂等							
(2)	イ	キャバレー等							
	ロ	遊技場等							
	ハ	性風俗施設							
	ニ	カラオケボックス等	1	546	1		1		
(3)	イ	料理店等							
	ロ	飲食店	5	19,883	5	4	9	428	3
(4)		物品販売店舗等	3	18,000	3		3	8	
(5)	イ	旅館・ホテル等	2	11,373	2		2	57	
(6)	イ	病院等							
	ロ	グループホーム等	2	3	2		2		
	ハ	社会福祉施設等	2	5	2		2		1
	ニ	幼稚園等							
(7)		学校	4	7	4		4		
(8)		図書館等							
(9)	イ	特殊浴場							
	ロ	公衆浴場							
(10)		停車場等							
(11)		神社・寺院等							
(12)	イ	工場・作業場	25	102,542	25	7	32	1,567	3
	ロ	スタジオ							
(13)	イ	駐車場等	1	2,606	1		1	240	
	ロ	航空機格納庫							
(14)		倉庫	12	66,656	12	11	23	606	2
(15)		事務所等	7	169,714	7		7	2,382	1
(16)	イ	特定複合用途	19	15,247	19	7	26	418	6
	ロ	非特定複合用途	5	612	5		5	44	8
その他			22	7,949	19	12	31	787	1
住宅以外 計			111	415,213	108	41	149	6,537	25
計			296	807,394	292	148	440	16,903	221

※用途欄に掲げている数字及びカナは、消防法施行令別表第一による。
※建物火災に係るもののみの記載。

余 白

第5表 令和5年中の火災による死者の状況(26人)

番号	出火日時		出火場所	火災種別	火元用途	出火原因	死 者 の 発 生 し た 建		
	月 日	時 分					用 途 別	構造及び階層	出火箇所
1	1 月 1 日	16:15	始良市	建物火災	住宅	不明	住宅	木造建築物1階	台所
2	1 月 12 日	17:40	曾於市	建物火災	住宅	不明	住宅	木造建築物1階	不明
3	1 月 22 日	23:30	鹿屋市	建物火災	住宅	不明	住宅	木造建築物1階	居室
4	1 月 30 日	11:30	鹿児島市	建物火災	店舗、待合	コード	店舗、待合	防火構造建築物3階	居室
5	1 月 31 日	14:00	鹿屋市	その他火災		枯れ草焼き			田畑
6	2 月 5 日	1:30	和泊町	建物火災	住宅	不明	住宅	木造建築物1階	居室
7	2 月 26 日	不明	鹿児島市	建物火災	共同住宅	たばこ	共同住宅	耐火建築物3階	居室
8	3 月 4 日	17:30	和泊町	建物火災	住宅	電気こたつ	住宅	木造建築物1階	居室
9	3 月 14 日	10:10	日置市	建物火災	住宅	不明	住宅	木造建築物1階	外周部
10	3 月 24 日	7:30	肝付町	建物火災	住宅	不明	住宅	木造建築物1階	不明
11	3 月 27 日	11:05	鹿児島市	車両火災		ガスハンドトーチ			運転席
12	4 月 13 日	不明	阿久根市	その他火災		火のついたゴミ			その他
13	4 月 17 日	15:30	肝付町	建物火災	住宅	不明	住宅	木造建築物1階	不明
14	5 月 1 日	0:15	始良市	建物火災	住宅	不明	住宅	木造建築物2階	居室
15	6 月 15 月	5:00	鹿児島市	建物火災	住宅	その他のたばことマッチ	住宅	防火構造建築物2階	居室
16	7 月 14 日	17:50	鹿児島市	建物火災	住宅	ライター	住宅	その他2階	車庫
17	9 月 29 日	8:30	鹿児島市	その他火災		たき火			田畑
18	10 月 2 日	17:30	鹿児島市	建物火災	住宅	線香	住宅	防火構造建築物2階	居室
19	10 月 7 月	23:00	さつま町	建物火災	納屋	不明	納屋	木造建築物1階	一般倉庫
20	11 月 2 日	15:10	瀬戸内町	その他火災		ライター			田畑
21	11 月 15 日	10:25	南大隅町	建物火災	住宅	その他のたばことマッチ	住宅	木造建築物1階	外周部
22	11 月 22 日	18:30	鹿児島市	建物火災	貸本屋、理容所、美容所等	器具付きコード	貸本屋、理容所、美容所等	耐火建築物2階	居室
23	12 月 4 日	9:40	鹿児島市	建物火災	住宅	ライター	住宅	防火構造建築物2階	居室
24	12 月 14 日	19:20	鹿児島市	建物火災	住宅	器具付きコード	住宅	防火構造建築物2階	居室
25	12 月 25 日	不明	出水市	建物火災	店舗、待合	不明	店舗、待合	木造建築物2階	不明
26	12 月 25 日	不明	出水市	建物火災	店舗、待合	不明	店舗、待合	木造建築物2階	不明

物等		死者の性別 及び年齢	死 因	起 床 状 況	飲酒状況	一人暮らし	寝たきり	身 体 不 自 由 者	死 者 の 発 生 し た 経 過
死 者 の 発 生 場 所	全・半・ 部分焼別								
台所	全焼	女 80歳	一酸化炭素 中毒・窒息	不明	不明	一人暮らし	不明	不明	不明
居室	全焼	男 94歳	火傷	不明	不明	一人暮らし		その他の 身体不自由者	不明
居室	全焼	男 75歳	火傷	不明	飲酒無	一人暮らし	不明	身体障害者 (移動障害)	逃げ遅れ
居室	半焼	女 70歳	火傷	不明	飲酒無				逃げ遅れ
田畑		男 89歳	火傷	起床中	飲酒無				着衣着火
浴室	全焼	男 67歳	不明	不明	不明	一人暮らし	不明	その他の 身体不自由者	不明
居室	部分焼	男 78歳	一酸化炭素 中毒・窒息	就寝中	飲酒無	一人暮らし	寝たきり	身体障害者 (移動障害)	逃げ遅れ
居室	全焼	女 95歳	不明	不明	不明	一人暮らし	不明	不明	不明
浴室	全焼	女 96歳	火傷	起床中	不明				逃げ遅れ
廊下	全焼	女 53歳	火傷	不明	不明	家族留守			逃げ遅れ
運転席		男 79歳	自殺	起床中	飲酒無				放火自殺
その他		男 90歳	不明	起床中	不明			不明	不明
居室	全焼	男 82歳	一酸化炭素 中毒・窒息	不明	飲酒無	家族留守			不明
居室	全焼	女 92歳	一酸化炭素 中毒・窒息	就寝中	不明	一人暮らし	不明	不明	不明
居室	半焼	女 42歳	自殺	起床中	飲酒無	家族留守			放火自殺
車庫	ぼや	男 57歳	自殺	起床中	不明				放火自殺
田畑		女 90歳	火傷	起床中	飲酒無				着衣着火
居室	全焼	男 67歳	火傷	起床中	飲酒無	一人暮らし	寝たきり	身体障害者 (移動障害)	逃げ遅れ
一般倉庫	全焼	男 81歳	一酸化炭素 中毒・窒息	不明	不明		不明	不明	不明
田畑		男 84歳	自殺	起床中	不明				放火自殺
敷地内		男 92歳	自殺	起床中	不明			身体障害者 (移動障害)	放火自殺
居室	半焼	女 79歳	一酸化炭素 中毒・窒息	不明	飲酒無			身体障害者 (移動障害)	逃げ遅れ
居室	全焼	男 37歳	自殺	不明	不明	家族留守			放火自殺
居室	全焼	女 88歳	一酸化炭素 中毒・窒息	就寝中	飲酒無	一人暮らし			逃げ遅れ
居室	全焼	男 87歳	火傷	不明	不明				逃げ遅れ
居室	全焼	女 77歳	火傷	不明	不明				逃げ遅れ

第6表 令和5年中の市町村別(消防本部別)火災状況

区分 市町村別		出 火 件 数							焼 損 棟 数					焼 損 面 積			死 傷 者	
		計	建 物	林 野	車 両	船 舶	航 空 機	そ の 他	計	全 焼	半 焼	部 分 焼	ぼ や	建物床 面積 ㎡	建物表面 面積 ㎡	林野 面積 a	死 者	負 傷 者
単 独	鹿児島市	149	96	2	19			32	112	17	6	24	65	2,030	95	121	10	18
	枕崎市	11	4		1			6	4			2	2	18	166			
	出水市	12	8		2			2	13	3	1	3	6	1,792	49		2	1
	垂水市	10	2					8	3	1			2	5	1			
	薩摩川内市	34	14	2		2		16	22	10		2	10	1,062	24	2		6
	日置市	33	9	4	1			19	13	5	1	3	4	1,316	42	6	1	6
	霧島市	44	28	4	2			10	53	17		8	28	1,401	204	5		7
	いちき串木野市	13	3			1		9	4	1		1	2	235	1			2
	南さつま市	19	3		1			15	4	1		1	2	32	3			
	姶良市	34	10	3	4			17	12	4		3	5	428	29	5	2	4
さつま町	13	6	2	1			4	7	4			3	339		20	1	3	
計	372	183	17	31	3		138	247	63	8	47	129	8,658	614	159	16	47	
指宿南九州	指宿市	6	4		1			1	14	3	2	3	6	373	17			4
	南九州市	11	6		1			4	11	5	1	4	1	433	60			1
	計	17	10		2			5	25	8	3	7	7	806	77			5
阿久根地区	阿久根市	8	4					4	4	1			3	7	2		1	
	長島町	6		1		1		4								1		
	計	14	4	1		1		8	4	1			3	7	2	1	1	
伊佐湧水	伊佐市	16	10	3				3	21	8		8	5	691	48	41		1
	湧水町	8	4	2	1			1	6	2	1	3		238	311	6		1
	計	24	14	5	1			4	27	10	1	11	5	929	359	47		2
大隅曾於地区	曾於市	31	9	4	1			17	22	15		4	3	1,271	11	41	1	4
	志布志市	27	11	3	2			11	14	5	1	6	2	511	18	21		4
	大崎町	11	4	1	2			4	4	1	1	1	1	123		10		
	計	69	24	8	5			32	40	21	2	11	6	1,905	29	72	1	8
大隅肝属地区	鹿屋市	58	13	1	8			36	28	12		8	8	1,210	46	14	2	5
	東串良町	10	3					7	5	1	1	1	2	52	12			1
	錦江町	7	2					5	4	2	1	1		145	2			4
	南大隅町	3	1		1			1	1	1				86			1	1
	肝付町	8	5		1			2	11	5	1	2	3	297	20		2	
	計	86	24	1	10			51	49	21	3	12	13	1,790	80	14	5	11
沖・与論地区	和泊町	7	4		1			2	4	3		1		482	5		2	
	知名町	3	1					2	1	1				124				
	与論町	3			1			2										
	計	13	5		2			6	5	4		1		606	5		2	
徳之島地区	徳之島町	4	3					1	4	3		1		252	15			2
	天城町	10	7					3	10	6		2	2	471	2			
	伊仙町	5	1		2			2	1	1				141				1
	計	19	11		2			6	15	10		3	2	864	17			3
熊毛地区	西之表市	19	5					14	5	1		2	2	250	154			
	中種子町	10	3					7	3	1	1		1	110				
	南種子町	1		1														
	屋久島町	10	4		3			3	4	3		1		196	4			1
	計	40	12	1	3			24	12	5	1	3	3	556	158			1
大島地区	奄美市	9	3		2			4	5	2	1	1	1	178	5			1
	大和村	1	1						1	1				34				
	宇検村	1			1													
	瀬戸内町	5	3					2	7	5			2	335			1	
	龍郷町	3	1					2	1				1					
	喜界町	4	1					3	4	2			2	235	11			
	計	23	9		3			11	18	10	1	1	6	782	16		1	1
非常備	三島村																	
	十島村	1				1												
	計	1				1												
	合 計	678	296	33	59	5		285	442	153	19	96	174	16,903	1,357	293	26	78

計	り災世帯数			り 災 人 員	損 害 額 (千円)									
	全 損	半 損	小 損		計	建 物 計	建 物	収 容 物	林 野	車 両	船 舶	航 空 機	そ の 他	爆 発
84	12	6	66	168	69,384	66,567	40,088	26,479	140	2,306			371	
					11,934	11,934	3,837	8,097						
3	2		1	4	103,683	102,899	70,117	32,782		782			2	
2			2	2	6	6	6							
7	1		6	14	81,189	79,044	66,210	12,834			2,073		72	
5	1		4	11	58,564	57,344	25,982	31,362	191	82			947	
19	4	1	14	34	85,217	84,064	59,582	24,482	113	229			811	
4	1		3	5	4,819	4,543	3,802	741			50		226	
2			2	7	2,676	1,852	1,635	217		24			800	
7	3		4	20	54,880	51,924	10,942	40,982		2,904			52	
2			2	4	5,515	5,276	1,212	4,064	38	200			1	
135	24	7	104	269	477,867	465,453	283,413	182,040	482	6,527	2,123		3,282	
4		2	2	8	9,236	8,672	5,507	3,165		200			364	
6	3		3	9	11,740	11,590	2,986	8,604		138			12	
10	3	2	5	17	20,976	20,262	8,493	11,769		338			376	
					468	468	458	10						
					1,813				64		1,749			
					2,281	468	458	10	64		1,749			
6	2		4	11	35,625	33,629	17,969	15,660					1,996	
					5,409	4,765	1,616	3,149		644				
6	2		4	11	41,034	38,394	19,585	18,809		644			1,996	
13	6		7	22	41,887	39,562	25,052	14,510	60	245			2,020	
7	3	1	3	14	24,816	24,441	9,436	15,005		350			25	
1			1	2	10,940	10,810	10,627	183		130				
21	9	1	11	38	77,643	74,813	45,115	29,698	60	725			2,045	
10	6		4	19	70,785	60,704	53,021	7,683	186	7,725			2,170	
2			2	2	751	721	372	349					30	
1	1			2	13,972	13,928	13,058	870					44	
					24,855	24,730	24,641	89		85			40	
5	2	1	2	10	21,250	20,360	20,054	306		15			875	
18	9	1	8	33	131,613	120,443	111,146	9,297	186	7,825			3,159	
4	3		1	4	54,493	6,440	5,948	492		246			47,807	
1	1			1	1,054	932	697	235					122	
					35					35				
5	4		1	5	55,582	7,372	6,645	727		281			47,929	
4	3		1	13	32,692	32,616	31,651	965					76	
6	3		3	9	19,474	19,407	8,419	10,988					67	
					1,542	790	608	182		750			2	
10	6		4	22	53,708	52,813	40,678	12,135		750			145	
3	1		2	8	3,785	3,785	3,006	779						
3	1	1	1	5	2,842	2,842	2,558	284						
5	4		1	6	6,291	6,062	5,825	237		229				
11	6	1	4	19	12,918	12,689	11,389	1,300		229				
2		1	1	3	8,814	8,538	7,809	729		258			18	
					25	25	7	18						
					15					15				
4	2		2	6	3,350	3,350	2,347	1,003						
					1	1		1						
1			1	5	3,371	3,129	3,016	113					242	
7	2	1	4	14	15,576	15,043	13,179	1,864		273			260	
					770,485						770,485			
					770,485						770,485			
223	65	13	145	428	1,659,683	807,750	540,101	267,649	792	17,592	774,357		59,192	

第7表 昭和22年以降の主な火災

出火年月日	出火時刻	出火場所	火災種別	火元の用途	出火原因
昭和23. 6. 26	—	谷山町	建物	小学校	火遊び
23. 10. 6	—	大口町	〃	下駄工場	かまど
24. 5. 9	15:30	曾於郡財部町	〃	住宅	火遊び
24. 9. 19	2:00	鹿児島市	〃	〃	放火
25. 3. 7	—	指宿市	〃	温泉旅館	〃
25. 4. 30	—	頤娃村	〃	住宅	火遊び
25. 12. 3	0:30	鹿児島市	〃	製茶工場	火ばち
26. 3. 17	1:10	川内市	〃	店舗	ぱん焼釜
26. 5. 1	20:00	鹿児島市	〃	醤油工場	漏電
26. 8. 18	2:20	枕崎市	〃	住宅	放火
26. 11. 29	1:00	国分町	〃	製材所	漏電
27. 1. 25	8:00	阿久根市	〃	住宅	煙突
27. 4. 18	2:05	薩摩郡宮之城町	〃	旅館	たばこ
27. 4. 24	0:13	鹿児島市	〃	住宅	ラジオ過熱
27. 8. 18	1:12	川内市	〃	製菓店	放火
27. 12. 18	14:31	薩摩郡入来町	〃	—	火遊び
28. 3. 31	14:57	鹿児島市	〃	市営住宅	〃
28. 4. 8	1:21	鹿児島市	〃	食堂	不明
28. 8. 14	3:20	鹿児島市	〃	造船所	吹子パイプ
28. 11. 15	—	始良郡隼人町	〃	店舗	煙突
28. 12. 19	4:30	日置郡東市来町	〃	旅館	たばこ
30. 1. 31	—	大口市	〃	住宅	不明
30. 3. 11	10:05	鹿屋市	林野	市・私有林	たき火
30. 3. 17	23:30	大口市	〃	普通林	不明
30. 7. 11	17:30	川辺郡坊津町	建物	住宅	火遊び
30. 9. 12	2:55	鹿屋市	〃	旅館	煙突
30. 10. 14	1:40	名瀬市	〃	店舗・住宅	風呂かまど
30. 10. 20	14:15	揖宿郡喜入町	〃	住宅	かまど
30. 12. 3	4:50	名瀬市	〃	割ぼう店	たばこ
31. 4. 6	14:00	名瀬市	林野	普通林	たき火
31. 4. 17	12:05	出水市	〃	〃	〃
31. 7. 31	14:40	出水郡東町	建物	住宅	取灰
31. 11. 19	0:10	薩摩郡薩摩町	〃	〃	不明
32. 1. 31	1:15	垂水市	〃	役場	〃
32. 2. 18	1:30	鹿児島市	〃	市場	七厘
32. 3. 15	13:00	大口市	林野	普通林	たばこ
32. 4. 4	11:00	大口市	〃	〃	たき火
32. 4. 14	14:15	出水郡東町	建物	住宅	火遊び
33. 6. 2	12:28	揖宿郡山川町	〃	〃	放火の疑い
33. 11. 19	2:20	指宿市	〃	〃	かまど
33. 12. 27	23:30	大島郡瀬戸内町	〃	〃	七厘
34. 8. 30	—	薩摩郡宮之城町	〃	店舗	石油ガソリンこんろ
35. 1. 28	2:10	鹿児島市	〃	店舗・住宅	不明
35. 4. 16	13:18	鹿児島市	〃	共同住宅	育すう器
36. 1. 15	12:50	大口市	林野	普通林	たばこ
36. 10. 2	1:30	鹿児島市	建物	住宅	放火
36. 10. 6	3:20	薩摩郡樋脇町	〃	〃	ラジオ
36. 12. 8	0:30	名瀬市	〃	小学校	放火
37. 2. 4	14:35	川辺郡川辺町	〃	住宅	風呂かまど
38. 2. 12	2:50	肝属郡大根占町	〃	映画館	不明

要件 1 死傷者 死者3名以上、負傷者10名以上
 2 焼損棟数 50棟以上
 3 損害額 昭和22年～26年 1,000万円以上 昭和40年～58年 6,000万円以上
 昭和27年～35年 2,000万円以上 昭和59年以上 8,000万円以上
 昭和36年～39年 4,000万円以上
 4 焼損面積 2,000㎡(林野火災は2,000a)以上

死者	負傷者	損害額 (千円)	焼損面積 (㎡)	焼損棟数				
				全焼	半焼	部分焼	ぼや	計
		15,000						
		21,290						
		39,948	5,743					137
	2	14,500	3,993	58				58
		74,050						
		17,080						
	14	70,100	7,042	176	8			184
		18,280	717					5
		12,417	1,247	7	1			8
		15,390	1,813	47				47
3		1,040						
		12,000	1,773					73
		25,313	4,151					71
	52	494,000	22,466	61	4			65
1		3,640	3,449					7
		23,000	657					15
	14	8,043	2,731	61				61
	1	13,283	2,412	16	2			18
	2	27,285	1,441					16
		23,829	2,802					30
		25,000	972	2				2
4		4	16	1				1
		93	2,030 a					
		2,900	3,500 a					
	2	20,000	1,643					63
		20,000	492					2
1	11	224,920	5,055	105	9	4		118
		28,000	2,980					79
		1,512,050	65,997					1,361
		100	2,000 a					
	1	1,694	2,030 a					
		21,733	3,664					88
4		不明	不明					9
		72,009	3,170	40				40
13	2	8,515	1,091					10
1		243	3,500 a					
	1	900	12,000 a					
	5	26,743	2,928					62
	6	34,687	3,470	94	3			97
	8	39,114	8,925	178				178
	48	1,000,980	66,314㎡, 60,000 a					1,628
	7	25,120	2,726					40
3	3	1,946	482	14	1	5		20
	12	24,407	5,289	56	3	8		67
	2	1,000	4,000 a					
	19	98,194	19,561					752
4		7,000	60					2
1		34,807	1,554	54	3	3		60
	12	36,968	6,325					53
3		88,200	526					5

第7表 昭和22年以降の主な火災（つづき）

出火年月日	出火時刻	出火場所	火災種別	火元の用途	出火原因
38. 7. 31	5:31	鹿児島市	建物	商品倉庫	不明
38.10. 14	2:50	揖宿郡喜入町	〃	住宅	火遊び
39.12. 16	2:50	姶良郡隼人町	〃	旅館	不明
40. 1. 6	12:00	指宿市	林野	普通林	〃
40. 2. 25	15:40	鹿児島市	建物	住宅	マッチ
40. 3. 15	8:30	名瀬市	林野	普通林	たき火
〃	12:10	指宿市	〃	〃	〃
40. 4. 3	13:30	大口市	〃	〃	〃
40. 5. 2	6:40	姶良郡隼人町	建物	繊維工場	再成ゴム
40. 5. 18	15:45	揖宿郡開聞町	〃	たばこ乾燥室	乾燥機
40.10. 13	3:35	鹿児島市	〃	住宅	不明
41. 1. 7	1:00	大島郡知名町	建物	電気店	不明
41. 4. 11	11:35	薩摩郡入来町	林野	普通林	たき火
41. 6. 16	2:35	串木野市	建物	店舗	電気アイロン
41.11. 18	2:50	鹿児島市	〃	小学校	放火の疑い
42. 3. 1	9:30	大口市	林野	市有林	たき火
43. 3. 4	3:00	加世田市	建物	住宅	風呂かまど
43. 4. 26	12:30	加世田市	林野	普通林	たき火
43. 7. 26	22:15	薩摩郡樋脇町	建物	豆腐店	油鍋
45. 1. 13	12:00	肝属郡佐多町	林野	育林	たき火
45. 2. 20	11:15	川内市	〃	普通林	マッチ
45.10. 31	1:30	鹿児島市	建物	キャバレー	不明
46. 3. 5	13:35	鹿児島市	林野	普通林	〃
47. 7. 25	12:50	鹿屋市	航空機	自衛隊機	航空機墜落
48. 6. 19	22:30	日置郡日吉町	建物	会社	不明
49. 1. 6	23:55	鹿屋市	〃	店舗	たばこ
49. 1. 12	14:30	鹿児島市	〃	共同住宅	不明
50. 4. 25	13:50	姶良郡吉松町	林野	原野	〃
50. 6. 20	11:15	鹿屋市	航空機	自衛隊機	航空機墜落
50.12. 28	23:30	肝属郡根占町	建物	病院	不明
52. 2. 2	2:25	薩摩郡宮之城町	車両	乗用車	事故によるスパーク
52. 5. 2	1:00	串木野市	建物	倉庫	不明
52. 5. 19	3:19	名瀬市	〃	飲食店・住宅	たばこ
52. 9. 12	4:35	鹿児島郡桜島町	〃	住宅	放火(自殺)
53. 2. 14	20:28	鹿児島市	〃	店舗・住宅	不明
53.12. 24	0:55	曾於郡財部町	〃	住宅	ストーブ
54. 2. 24	18:05	国分市	〃	工場	トルエン・電気の火花
54. 4. 12	12:50	川辺郡坊津町	〃	住宅	たばこ
54.12. 17	2:42	指宿市	〃	百貨店	放火
55. 9. 1	2:00	鹿屋市	〃	不明	不明
55.12. 21	2:00	曾於郡大崎町	〃	住宅	ガス風呂の種火
56. 4. 21	21:45	鹿児島市	船舶	貨物船	不明
56. 7. 11	14:15	曾於郡大崎町	車両	乗用車	衝突によるガソリン引火
56.11. 21	15:00	指宿市	林野	原野	不明
57. 2. 13	0:30	鹿児島市	建物	ゴム会社	〃
57. 4. 4	19:30	大島郡徳之島町	〃	住宅	〃
58. 3. 10	16:07	阿久根市	〃	〃	火遊び
58. 4. 19	1:50	日置郡東市来町	〃	美容院	こんろ
58. 4. 29	9:00	肝属郡高山町	〃	寿司店	不明
58.10. 23	4:10	鹿児島市	車両	乗用車	その他
59. 6. 9	1:55	姶良郡隼人町	建物	旅館	不明
59.10. 24	20:34	姶良郡隼人町	〃	農園	〃
60. 5. 23	19:55	垂水市	〃	製造工場	〃
60. 6. 18	11:15	曾於郡志布志町	〃	店舗・住宅	こんろ
60.11. 20	2:40	西之表市	林野	原野	直接雷

死者	負傷者	損害額 (千円)	焼損面積 (㎡)	焼損棟数				
				全焼	半焼	部分焼	ぼや	計
1	4	26,000	11,087	6	1	3		10
	5	12,188	2,752					69
		64,410	3,754					24
		50	3,000 a					
	5	75,130	3,309					129
		374	5,670 a					
		500	5,000 a					
	2	20,400	15,100 a					
	1	38,000	2,297					1
	2	47,640	4,012	102				102
	1	23,770	2,261	54		1		55
	4	81,751	2,371	32				32
		5,000	56,000 a					
	1	143,293	7,340	125	4	6		135
	2	10,203	2,117					4
		11,500	4,000 a					
	7	200,158	3,079					23
		4,500	15,840 a					
	6	60,000	10,000					42
		10,000	14,500 a					
		1,490	11,000 a					
4	9	59,300	3,852	4	1	4		9
		1,000	5,000 a					
7		97,056	40 a					
		93,838	920	1				1
	3	83,501	1,361	7	1			8
3		1,500	30		1			1
		不明	8,000 a					
	2	341,119						
		60,000	182	1				1
3		1,000						
		112,944	295		1			1
3		50,976	569	7		4		11
5		20	7			1		1
3		2,650	30		1			1
3		4,200	83	1		1		2
	3	106,660	570			1		1
1		10,269	4,869	9				9
	4	361,495	2,307	7		8		15
	1	109,667	1,453	4	1	7		12
		96,453	813	4	1			5
		472,000						
3		4,940						
		100	7,000a					
	1	65,300	810		1			1
		86,000	434	4	1			5
3		3,830	75					1
		151,300	80		1			1
		97,661	597	4		5		9
4		400						
	2	80,000	1,542	1				1
		83,810	1,277	4		1		5
1	3	627,585	3,485	1		2		3
1		89,443	704	4				4
		5,610	23,000 a					

第7表 昭和22年以降の主な火災（つづき）

出火年月日	出火時刻	出火場所	火災種別	火元の用途	出火原因
61. 2. 8	13:55	始良郡吉松町	林野	原野	たき火
平成元. 4. 13	10:57	鹿児島市	建物	倉庫	アセチレンガス溶接の火花
元. 10. 26	8:52	鹿児島市	〃	〃	不明
2. 2. 28	10:30	伊佐郡菱刈町	〃	工場	〃
3. 10. 21	16:02	国分市	〃	〃	〃
5. 1. 31	15:10	熊毛郡中種子町	〃	倉庫	マッチ
5. 8. 21	14:12	鹿児島市	〃	工場	金属板やパイプの接合部
5. 10. 1	16:21	名瀬市	〃	住宅	ガスこんろ
5. 12. 22	5:00	川辺郡川辺町	〃	店舗	ライター
6. 10. 26	5:00	鹿屋市	〃	木製品製造業	屋内配線
7. 3. 24	21:50	曾於郡末吉町	〃	食品加工業	配線接触部
8. 12. 29	15:53	出水郡高尾野町	〃	養鶏舎	その他の電気装置
9. 8. 17	2:45	大島郡大和村	〃	住宅	ロウソク
9. 9. 19	13:02	鹿児島市	〃	倉庫	焼却炉
10. 7. 12	22:18	川内市	〃	工場	高温気体で熱せられたもの
11. 7. 7	7:25	熊毛郡南種子町	〃	ホテル	発電機のエンジン過熱
12. 5. 24	6:45	大口市	〃	総合スーパー	不明
12. 7. 17	9:46	始良郡蒲生町	〃	電子部品製造業	電気コード
13. 1. 4	5:57	名瀬市	〃	住宅	不明
13. 2. 7	23:30	川辺郡川辺町	〃	工場	〃
14. 2. 10	17:30	曾於郡大崎町	〃	焼肉店	〃
14. 3. 15	23:00	枕崎市	〃	住宅	電灯電話等の配線
15. 1. 30	18:37	名瀬市	〃	住宅	ストーブ
15. 4. 11	11:37	鹿児島市	〃	作業場(花火製造業)	不明
16. 6. 11	4:50	曾於郡志布志町	〃	倉庫	不明
17. 3. 11	20:05	始良郡隼人町	〃	住宅	不明
18. 5. 31	1:15	薩摩川内市	〃	住宅	器具付きコード
19. 2. 6	5:10	霧島市	〃	工場	不明
19. 3. 30	23:13	大島郡徳之島町	航空機	自衛隊機	航空機墜落
19. 7. 15	14:25	さつま町	建物	作業場	制御盤
20. 8. 20	2:30	曾於市	〃	倉庫	落雷
21. 5. 11	10:00	肝属郡南大隅町	〃	百貨店、マーケット等	こんろ
23. 5. 18	13:20	曾於市	〃	倉庫、納屋等	溶接機・切断機
24. 2. 17	8:25	霧島市	〃	工場	その他
24. 7. 9	14:00	霧島市	〃	神殿、教会 等	不明
24. 12. 7	9:10	薩摩川内市	〃	神殿、教会 等	煙突・煙道
25. 12. 27	18:40	霧島市	〃	店舗(飲食店舗)、待合	屋台こんろ、かまど
26. 2. 26	22:15	曾於市	〃	冷凍庫	配線器具
26. 12. 15	-	鹿児島市	〃	共同住宅	不明
27. 11. 30	2:00	志布志市	〃	倉庫	配電線
28. 2. 21	23:40	鹿児島市	〃	共同住宅	不明
28. 4. 22	7:00	いちき串木野市	〃	工場	フライヤー
28. 5. 5	8:00	志布志市	船舶	貨物船	自然発火
29. 12. 19	1:00	曾於市	建物	工場	集塵機
30. 1. 14	16:55	志布志市	〃	養畜舎	液化石油ガスを用いる固定したガス設備
R元. 9. 28	5:30	始良市	〃	工場	不明
R3. 8. 20	3:55	鹿児島市	〃	用途名目が複合するもの	ライター
R3. 10. 9	3:15	出水市	〃	店舗、待合	不明
R4. 10. 2	22:55	鹿児島市	〃	住宅	器具付きコード
R5. 11. 3	10:50	出水市	〃	養鶏舎	不明
R5. 12. 29	6:43	十島村	船舶	フェリー	不明

死者	負傷者	損害額 (千円)	焼損面積 (㎡)	焼損棟数				
				全焼	半焼	部分焼	ぼや	計
		6,804	2,593 a					
		91,340	267		1			1
		158,184	1,117		1	1		2
		8,800				1		1
		230,000	7,963	1				1
		152,333	1,728	6	1	5		12
		127,062	525		1			1
		119,719	1,245	15		8		23
		114,020	590		1			1
	1	98,668	1,611	3	1	3		7
	2	120,388	255			1		1
		111,752	3,543			3		3
3		10,797	105	1	1			2
	1	92,477	779	4			2	6
		105,112	45			1		1
		140,000	158			1		1
	2	385,699	1,453		1			1
		525,900	580	1				1
1		90,901	1,488	15	4	1		20
		202,900	2,600	1				1
		122,120	1,088	6		3		9
3		16,844	128	1				1
		87,958	976	14		3	1	18
9	5	15,140	65	1				1
	70	133,959	1,628	4			2	6
5		14,055	186	2				2
3		8,802	203	2				2
	1	578,843	800			1		1
		440,000						
		74,672	2,127	1				1
		267,379	1,878	1				1
		87,250	433	1	1	1	1	4
		450,609	8,479					
	1	149,448	71			1		1
		273,277	281	4			1	5
		255,343	948	2				2
		153,089	2,329	6	1	4		11
		212,699	679	1			1	2
4	1	28,318	295	2			3	5
		204,331	1,496	1				1
3		42,582	379	4		1	4	9
		175,088	1,395	2				2
		113,391						1
		198,725	14,578	1				1
		153,712	3,409	2	2	2		6
		89,746	999	1				1
3		925	35					
1	3	88,567	1,889	2	1	2	1	6
3		12,344	191	2		1	2	5
		89,937	1,481	1				1
		770,485						

余 白