

II 火災

余 白

第1 火災の状況

1 概況

平成25年中における火災の概況は、出火件数787件、死者20人、負傷者91人、焼損棟数591棟、り災世帯数330世帯、り災人員703人、損害額11億6184万円となっている。(表-1)
平成24年と比較すると、出火件数は85件の増、死者は16人の減となった。

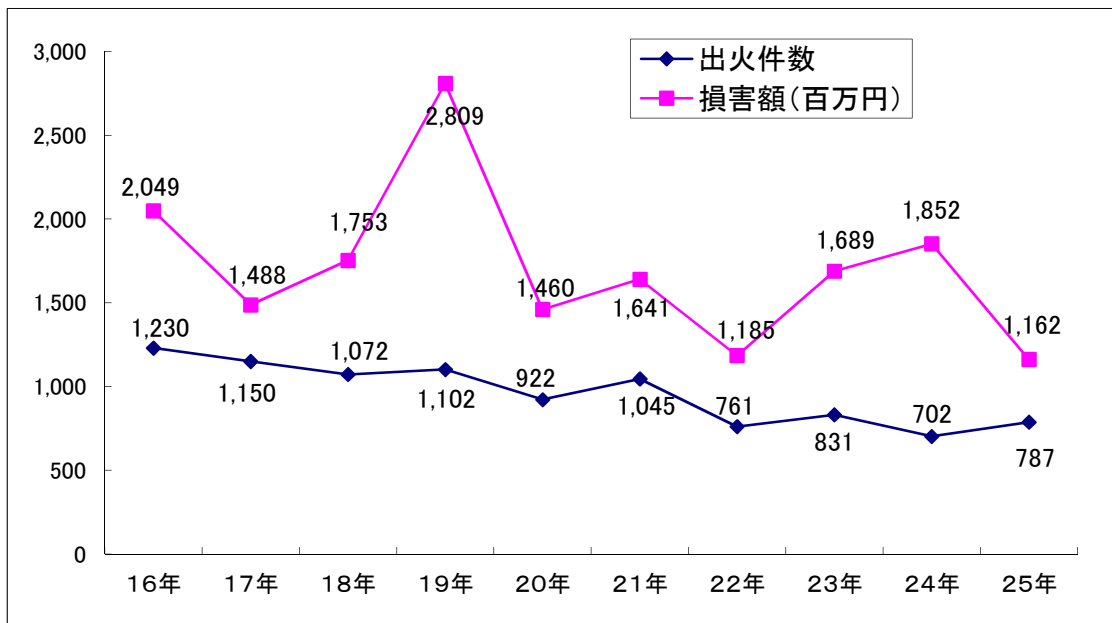
表-1 平成25年中の火災状況と前年比較

区 分	単 位	平成25年 (A)	平成24年 (B)	増減 (A)-(B) (C)	増減率 (C)/(B) ×100(%)
出 火 件 数	件	787	702	85	12.1
建 物		361	434	△ 73	△ 16.8
林 野		45	23	22	95.7
車 両		52	59	△ 7	△ 11.9
船 舶		4	3	1	33.3
航 空 機 そ の 他		0	0	0	0.0
焼 損 棟 数	棟	591	702	△ 111	△ 15.8
全 焼		210	272	△ 62	△ 22.8
半 焼		31	29	2	6.9
部 分 焼 ぼ や		134	150	△ 16	△ 10.7
建 物 焼 損 床 面 積	㎡	24,158	29,139	△ 4,981	△ 17.1
建 物 焼 損 表 面 積		1,204	1,747	△ 543	△ 31.1
林 野 焼 損 面 積	a	783	275	508	184.7
死 者	人	20	36	△ 16	△ 44.4
負 傷 者		91	92	△ 1	△ 1.1
り 災 世 帯 数	世帯	330	406	△ 76	△ 18.7
全 損		109	152	△ 43	△ 28.3
半 損		18	14	4	28.6
小 損	203	240	△ 37	△ 15.4	
り 災 人 員	人	703	914	△ 211	△ 23.1
損 害 額	千円	1,161,837	1,852,147	△ 690,310	△ 37.3
建 物		1,117,815	1,819,588	△ 701,773	△ 38.6
林 野		4,820	1,079	3,741	346.7
車 両		13,340	21,314	△ 7,974	△ 37.4
船 舶		6,703	441	6,262	1,420.0
航 空 機 そ の 他		0	0	0	0.0
爆 発		19,159	5,770	13,389	232.0
出 火 率		4.63	4.11	0.52	12.7

(注)出火率とは、県内人口1万人当たりの出火件数をいう。

(県内推計人口 H25.3.31現在 1,701,387人, H24.3.31現在 1,706,081人)

図-1 過去10年間の火災発生状況



平成25年中の火災を1日当たりに換算すると、出火件数2.16件、損害額3,183千円、建物焼損棟数1.62棟、建物焼損床面積66.19㎡、り災世帯数0.90世帯となっている。(表-2)

表-2 1日当たり及び1件当たりの火災状況

区 分		単 位	平成25年(A)	平成24年(B)	増減(A)-(B)
全火災1日当たり	出 火 件 数	件	2.16	1.92	0.24
	損 害 額	千円	3,183	5,074	△ 1,891
	焼 損 棟 数	棟	1.62	1.92	△ 0.30
	建物焼損床面積	㎡	66.19	79.83	△ 13.64
	建物焼損表面積	㎡	3.30	4.79	△ 1.49
	林野焼損面積	a	2.15	0.75	1.40
	り 災 世 帯 数	世帯	0.90	1.11	△ 0.21
	り 災 人 員	人	1.93	2.50	△ 0.57
	死 者	人	0.05	0.10	△ 0.05
	負 傷 者	人	0.25	0.25	0.00
全火災1件当たり	損 害 額	千円	1,476	2,638	△ 1,162
建物火災1件当たり	建 物 損 害 額	千円	3,096	4,193	△ 1,097
	建物焼損床面積	㎡	66.92	67.14	△ 0.22
	建物焼損表面積	㎡	3.34	4.03	△ 0.69
	焼 損 棟 数	棟	1.64	1.62	0.02
	り 災 世 帯 数	世帯	0.91	0.94	△ 0.03
	り 災 人 員	人	1.95	2.11	△ 0.16

2 出火件数

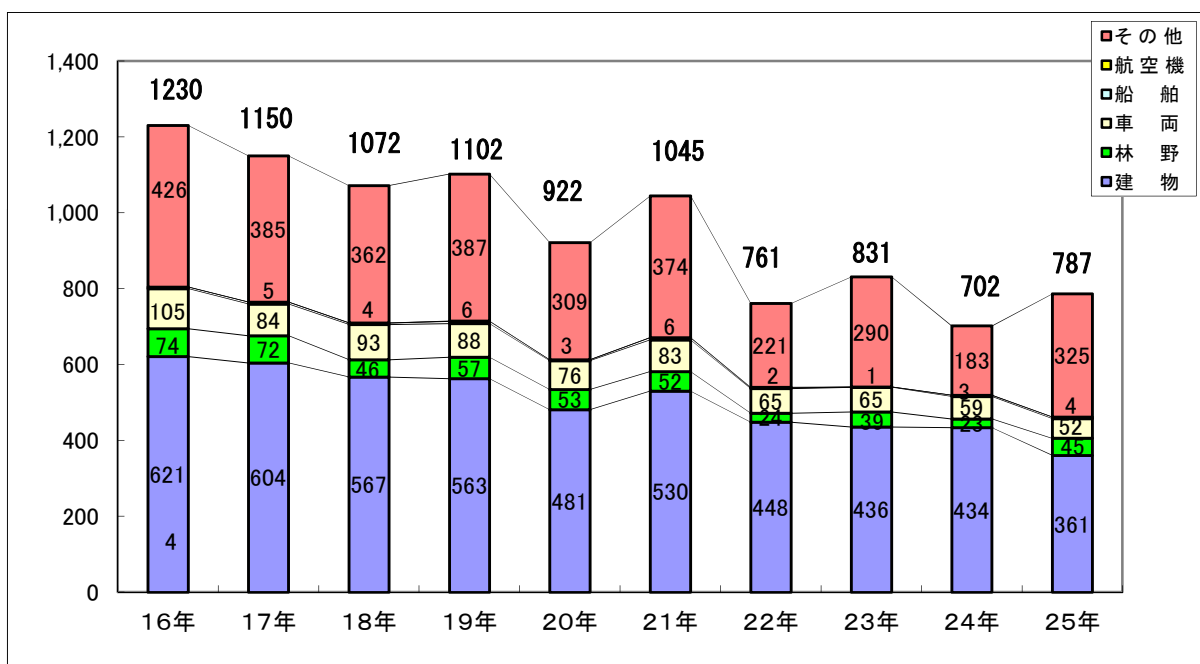
出火件数787件を火災種別で見ると、建物火災が361件で全体の45.9%を占めて最も多く、次いでその他火災325件(41.3%)、車両火災、林野火災、船舶火災、航空機火災の順となっている。(表-3)

表-3 火災種別出火件数の構成割合

区分	年	平成25年		平成24年	
		件数	割合	件数	割合
建物火災		361	45.9%	434	61.8%
林野火災		45	5.7%	23	3.3%
車両火災		52	6.6%	59	8.4%
船舶火災		4	0.5%	3	0.4%
航空機火災		0	0.0%	0	0.0%
その他火災		325	41.3%	183	26.1%
計		787	-	702	-

過去10年間の出火件数の火災種別構成は図-2のとおりである。構成比としては建物火災が高い割合を占めている。

図-2 過去10年間の火災種別出火件数の比較図



次に、四季別に平成25年の出火件数を見ると、暖房燃焼器具を多用する冬季が最も出火件数が多く、次いで秋季が件数の多い季節となっている。

表-4 四季別出火件数

四季区分	年	平成25年		平成24年	
		件数	割合	件数	割合
春季（3月～5月）		200	25.4%	212	30.2%
夏季（6月～8月）		172	21.9%	117	16.7%
秋季（9月～11月）		207	26.3%	169	24.1%
冬季（12月～2月）		208	26.4%	204	29.1%
計		787	-	702	-

3 出火原因

出火原因を見ると、1位が「たき火」の150件（全体の19.1%）、2位「火入れ」91件（同11.6%）、3位が「こんろ」61件（同7.8%）の順となっており、上位3位まで合わせると、全出火原因の約4割を占めている。

表-5 出火原因別火災件数と構成割合

出火原因	区分	平成25年(A)		平成24年(B)		増減件数(C) (A)-(B)	増減率 (C)/(B)%
		件数	割合	件数	割合		
1	たき火	150	19.1%	101	14.4%	49	48.5
2	火入れ	91	11.6%	42	6.0%	49	116.7
3	こんろ	61	7.8%	75	10.7%	△14	△18.7
4	たばこ	44	5.6%	42	6.0%	2	4.8
5	放火	39	5.0%	35	5.0%	4	11.4
6	電灯電話等の配線	32	4.1%	43	6.1%	△11	△25.6
7	風呂かまど	19	2.4%	13	1.9%	6	46.2
8	ストーブ	18	2.3%	22	3.1%	△4	△18.2
8	電気装置	18	2.3%	11	1.6%	7	63.6
8	配線器具	18	2.3%	25	3.6%	△7	△28.0
8	放火の疑い	18	2.3%	12	1.7%	6	50.0
12	火あそび	13	1.7%	16	2.3%	△3	△18.8
13	排気管	10	1.3%	6	0.9%	4	66.7
13	電気機器	10	1.3%	19	2.7%	△9	△47.4
13	マッチ・ライター	10	1.3%	12	1.7%	△2	△16.7
16	灯火	9	1.1%	13	1.9%	△4	△30.8
17	交通機関内配線	8	1.0%	7	1.0%	1	14.3
18	焼却炉	5	0.6%	3	0.4%	2	66.7
18	取灰	5	0.6%	7	1.0%	△2	△28.6
20	かまど	4	0.5%	5	0.7%	△1	△20.0
20	煙突・煙道	4	0.5%	4	0.6%	0	0.0
20	衝突の火花	4	0.5%	3	0.4%	1	33.3
23	ボイラー	3	0.4%	0	0.0%	3	0.0
24	溶接機・切断機	2	0.3%	3	0.4%	△1	△33.3
25	こたつ	1	0.1%	1	0.1%	0	0.0
25	内燃機関	1	0.1%	3	0.4%	△2	0.0
27	炉	0	0.0%	3	0.4%	△3	△100.0
	その他	102	13.0%	92	13.1%	10	10.9
	不明・調査中	88	11.2%	84	12.0%	4	4.8
	計	787		702		85	12.1

表-6 過去5年間の出火原因の推移

出火原因	年	平成21年		平成22年		平成23年		平成24年		平成25年	
		順位	件数	順位	件数	順位	件数	順位	件数	順位	件数
1	たき火	1	212	1	125	1	130	1	101	1	150
2	火入れ	3	81	3	42	3	70	4	42	2	91
3	こんろ	2	126	2	104	2	88	2	75	3	61
4	たばこ	4	59	4	31	4	55	4	42	4	44
5	放火	6	33	11	16	7	30	6	35	5	39
6	電灯電話等の配線	6	33	6	23	5	44	3	43	6	32
7	風呂かまど	8	30	5	30	9	22	11	13	7	19
8	ストーブ	9	27	8	19	11	20	8	22	8	18
8	電気装置	16	9	18	8	16	10	15	11	8	18
8	配線器具	5	46	7	22	8	23	7	25	8	18
8	放火の疑い	12	18	9	18	6	32	13	12	8	18
12	火あそび	11	20	14	12	10	21	10	16	12	13
13	排気管	20	5	23	4	17	8	18	6	13	10
13	電気機器	16	9	16	9	14	12	9	19	13	10
13	マッチ・ライター	16	9	15	11	14	12	13	12	13	10
16	灯火	13	17	11	16	12	16	11	13	16	9
17	交通機関内配線	20	5	16	9	13	13	16	7	17	8
18	焼却炉	10	23	10	17	18	6	21	3	18	5
18	取灰	15	10	13	15	22	2	16	7	18	5
20	かまど	24	3	26	0	21	3	19	5	20	4
20	煙突・煙道	19	6	19	7	22	2	20	4	20	4
20	衝突の火花	20	5	21	6	22	2	21	3	20	4
23	ボイラー	14	12	19	7	19	5	27	0	23	3
24	溶接機・切断機	24	3	23	4	19	5	21	3	24	2
25	こたつ	26	1	26	0	26	0	26	1	25	1
25	内燃機関	20	5	22	5	26	0	21	3	25	1
27	炉	27	0	23	4	25	1	21	3	27	0
	その他		121		95		109		92		102
	不明・調査中		117		102		90		84		88
	総出火件数		1,045		761		831		702		787

4 損害額

火災による損害額は、11億6,183.7万円で、このうち建物火災が11億1,781.5万円（全体の96.2%）を占め、林野火災が482.0万円（同0.4%）、車両火災が1,334.0万円（同1.1%）、船舶火災が670.3万円（同0.58%）、その他火災が1,915.9万円（同1.6%）となっている。

表-7 過去5年間の火災種別損害額と構成割合

（単位：千円、%）

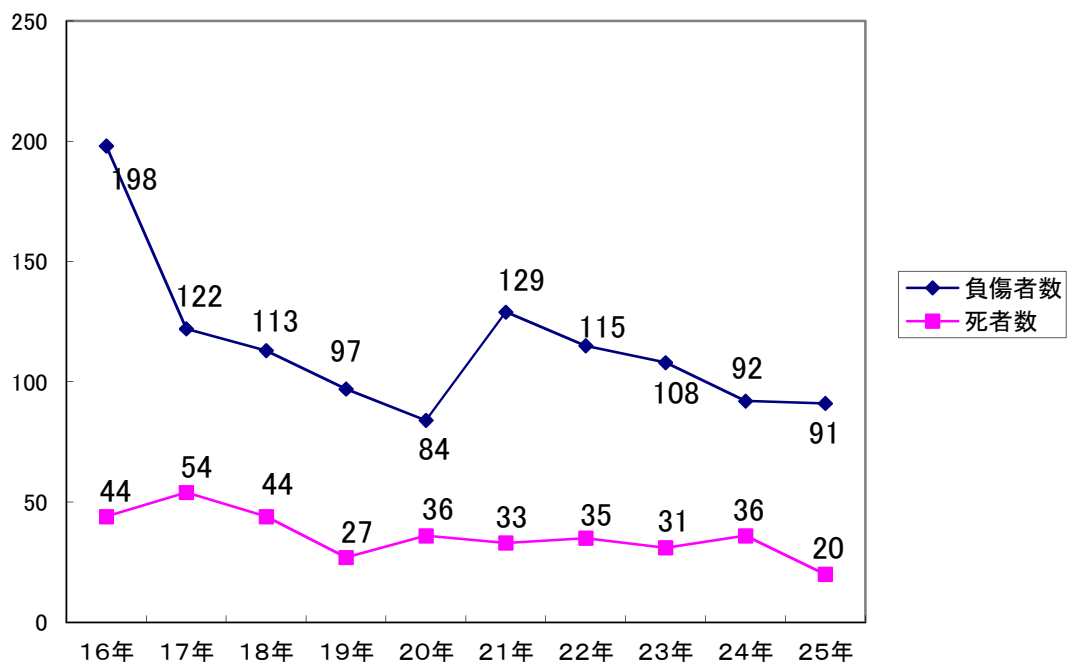
区分	合計	建物火災		林野火災		車両火災		船舶火災		航空機火災		その他火災		爆発火災	
		損害額	割合	損害額	割合	損害額	割合	損害額	割合	損害額	割合	損害額	割合	損害額	割合
平成21年	1,641,452	1,597,214	97.3	2,532	0.2	26,442	1.6	3,463	0.21			8,164	0.5	3,637	0.22
平成22年	1,184,749	1,065,698	90.0	717	0.1	21,731	1.8	1,642	0.14	77,000	6.5	13,882	1.2	4,079	0.34
平成23年	1,688,809	1,525,034	90.3	132,104	7.8	23,898	1.4	415	0.02			6,051	0.4	1,307	0.08
平成24年	1,852,147	1,819,588	98.2	1,079	0.1	21,314	1.2	441	0.02			5,770	0.3	3,955	0.21
平成25年	1,161,837	1,117,815	96.2	4,820	0.4	13,340	1.1	6,703	0.58			19,159	1.6		
5年平均	1,505,799	1,425,070	94.6	28,250	1.9	21,345	1.4	2,533	0.2	15,400	1.0	10,605	0.7	2,596	0.17

5 死傷者数

平成25年中の火災による死者は20人で、前年に比べ16人減少し、このうち放火自殺者を除いた死者は17人で前年より16人減少している。また、放火自殺者は3人で、前年と同数である。

一方、負傷者は91人で、前年に比べ1人の減少となった。

図-3 過去10年間の死傷者数の推移



火災種別による死傷者数は、建物火災が多く、死者は17人(全体の85.0%)、負傷者は61人(同67.0%)となっている。

表-8 過去5年間の火災種別の死傷者数

(単位:人)

区分 年	計		建物火災		林野火災		車両火災		船舶火災		その他の火災	
	死者	負傷者	死者	負傷者	死者	負傷者	死者	負傷者	死者	負傷者	死者	負傷者
平成21年	33	129	23	104		3	1	5			9	17
平成22年	35	115	31	104		1	4	3		1		6
平成23年	31	108	23	82	1	3					7	23
平成24年	36	92	30	70			2	4		1	4	17
平成25年	20	91	17	61		2	1	2		1	2	25
平均	31.0	107.0	24.8	84.2	0.2	1.8	1.6	2.8		0.6	4.4	17.6

表-9 過去5年間の死者発生経過別の死者数

(単位:人)

区分 年	計	逃げ遅れ	出火後再進入	着衣着火	その他・不明	放火自殺等
平成21年	33	8 (24.2%)	1 (3.0%)	3 (9.1%)	10 (30.3%)	11 (33.3%)
平成22年	35	20 (57.1%)		3 (8.6%)	6 (17.1%)	6 (17.1%)
平成23年	31	11 (35.5%)	1 (3.2%)	5 (16.1%)	8 (25.8%)	6 (19.4%)
平成24年	36	17 (47.2%)	2 (5.6%)	5 (13.9%)	9 (25.0%)	3 (8.3%)
平成25年	20	8 (40.0%)		2 (10.0%)	7 (35.0%)	3 (15.0%)
平均	31	12.8	0.8	3.6	8	5.8

※ 放火自殺等には、放火殺人による犠牲者を含む

表-10 過去5年間の年齢別死者数

(単位:人)

区分 年	計	5歳以下	6~20歳	21~40歳	41~60歳	61~80歳	81歳以上
平成21年	33 (11)			4 (4)	8 (3)	15 (4)	6
平成22年	35 (6)			4 (2)	10 (4)	13	8
平成23年	31 (6)			2 (2)	6 (1)	14 (3)	9
平成24年	36 (3)		1	4 (1)	8 (1)	9	14 (1)
平成25年	20 (3)				5 (2)	12 (1)	3
平均	31 (5.8)		0.2	2.8 (1.8)	7.4 (2.2)	12.6 (1.6)	8 (0.2)

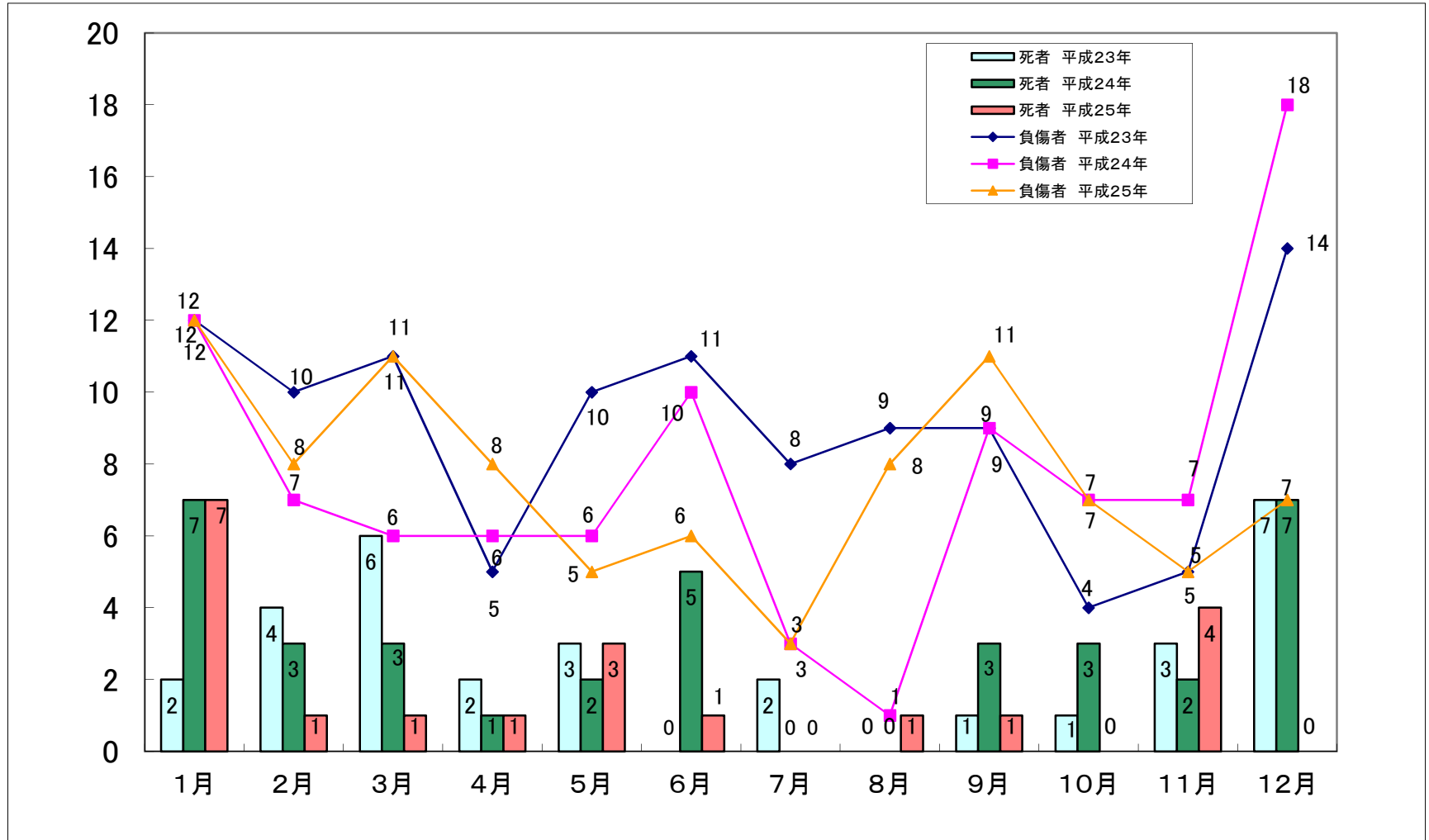
*注:()は、放火自殺等の内書きである。

表-11 過去5年間の死因別死者数

(単位:人)

区分 年	計	一酸化炭素 中毒・窒息	火傷	打撲・ 骨折等	その他	不明	自殺
平成21年	33	11	11			1	10
平成22年	35	15	10			4	6
平成23年	31	10	8			7	6
平成24年	36	16	12			5	3
平成25年	20	5	7			5	3
平均	31.0	11.4	9.6			4.4	5.6

図-4 過去3年間の月別死傷者数



第1表 平成25年中の月別火災の発生状況

区分 月	火災発生件数							損害額(千円)							
	建 物	林 野	車 両	船 舶	航 空 機	そ の 他	計	建 物	林 野	車 両	船 舶	航 空 機	そ の 他	爆 発	計
1	50	3	6	0	0	25	84	226,808	245	3,192	0	0	1,364	0	231,609
2	34	2	4	0	0	23	63	123,059	5	752	0	0	5,244	0	129,060
3	22	3	2	1	0	28	56	39,385	1,616	90	11	0	3,189	0	44,291
4	32	3	4	1	0	25	65	32,556	65	416	60	0	293	0	33,390
5	29	4	9	0	0	37	79	63,626	46	1,729	0	0	2,358	0	67,759
6	19	1	2	0	0	8	30	24,223	40	788	0	0	229	0	25,280
7	27	5	5	0	0	23	60	111,539	0	1,695	0	0	183	0	113,417
8	30	5	3	0	0	44	82	44,935	178	1,042	0	0	1,861	0	48,016
9	27	15	4	1	0	47	94	61,498	2,565	757	632	0	379	0	65,831
10	34	2	2	0	0	26	64	107,124	0	357	0	0	471	0	107,952
11	32	1	5	1	0	10	49	72,562	0	580	6,000	0	1	0	79,143
12	25	1	6	0	0	29	61	210,500	60	1,942	0	0	3,587	0	216,089
計	361	45	52	4	0	325	787	1,117,815	4,820	13,340	6,703	0	19,159	0	1,161,837

焼 損 棟 数					り 災 世 帯 数				り 災 人 員	死 傷 者 数		焼 損 面 積		
全	半	部	ぼ	計	全	半	小	計		死	負	建 物 床 面 積 (m^2)	建 物 表 面 積 (m^2)	林 野 (a)
焼	焼	焼	や		損	損	損		者	者				
45	3	26	29	103	29	4	35	68	147	7	12	4,321	134	119
30	1	14	22	67	13	4	21	38	72	1	8	2,512	517	2
12	3	4	15	34	5	1	11	17	49	1	11	1,281	58	30
9	4	12	20	45	5	2	21	28	53	1	8	1,853	36	79
16	2	12	19	49	5	1	14	20	41	3	5	1,688	54	11
9	2	8	14	33	5	1	10	16	30	1	6	687	33	2
13	5	9	17	44	5	1	15	21	57	0	3	1,435	11	251
8	2	8	18	36	6	2	20	28	46	1	8	1,156	33	79
16	1	8	11	36	8	0	11	19	40	1	11	1,536	63	164
20	5	13	17	55	12	2	14	28	64	0	7	2,193	122	43
20	2	9	19	50	10	0	17	27	58	4	5	2,222	50	0
12	1	11	15	39	6	0	14	20	46	0	7	3,274	93	3
210	31	134	216	591	109	18	203	330	703	20	91	24,158	1,204	783

第2表 平成25年中の出火原因別(月別・火災種別)の火災状況

出火原因	区分	月 別 出 火							
		1月	2月	3月	4月	5月	6月	7月	8月
1	たばこ	3	3	4	6	6	2	2	6
2	こんろ	8	7	5	4	3	4	5	3
3	かまど		1			1			
4	風呂かまど	7	2	2		1	1		1
5	炉								
6	焼却炉	1				1			
7	ストーブ	6	4	2		1			
8	こたつ			1					
9	ボイラー			1					
10	煙突・煙道	1	1		1				
11	排気管			1		2	1	3	
12	電気機器		1	1	1	1		3	
13	電気装置	2	1	1			1	3	4
14	電灯電話等の配線	4	1		7	2	1	3	1
15	内燃機関								
16	配線器具	1		2	5			2	1
17	火あそび	1	2	1	1				3
18	マッチ・ライター	1	2	1	1	1			1
19	たき火	14	7	9	14	17	4	10	19
20	溶接機・切断機	1							
21	灯火			1			1		3
22	衝突の火花		1	1		1			1
23	取灰	2	1		1				1
24	火入れ	8	8	11	5	14	1	13	9
25	放火	3	3	2	2	9	2	2	4
26	放火の疑い	5	1		3	2		1	1
27	交通機関内配線	1		1	2	1	2		
28	その他	3	12	5	8	8	6	7	16
29	不明・調査中	12	5	4	4	8	4	6	8
計		84	63	56	65	79	30	60	82

件 数					火 災 種 別 出 火 件 数					
9月	10月	11月	12月	計	建物	林野	車両	船舶	航空機	その他
4	3	3	2	44	25	1	1			17
7	4	4	7	61	60		1			
	1	1		4	3	1				
1	2		2	19	18					1
1			2	5	1		1			3
		1	4	18	17					1
				1	1					
1		1		3	3					
		1		4	3					1
		1	2	10			9			1
1		2		10	10					
3	2		1	18	12		4			2
2	4	3	4	32	21			1		10
	1			1						1
2	2	3		18	13		2			3
1	2		2	13	5	1				7
3				10	4	2	1			3
30	13	2	11	150	9	13	2			126
			1	2	1					1
2	1	1		9	8					1
				4			4			
				5	5					
11	4	2	5	91	5	14				72
1	5	4	2	39	23		5			11
		3	2	18	11		1			6
	1			8	2		5	1		
16	4	10	7	102	49	8	8	2		35
8	15	7	7	88	52	5	8			23
94	64	49	61	787	361	45	52	4		325

第3表 平成25年中の主な火災（損害額2千万以上，又は焼損面積1千(m², a)以上，又は死者2名以上）

項目 出火月日	出火時刻 鎮火時刻	出火場所	火元の用途	火元の業態	出火箇所	出火原因 (発火源)
1月1日	8:40 9:32	徳之島町	住宅		不明	不明
1月18日	8:05 9:32	志布志市	工場	製茶業	作業場, 工場	溶接機・切断機
1月21日	3:10 7:32	屋久島町	住宅		ベランダ, バルコニー	不明
1月25日	0:05 2:09	奄美市	住宅		不明	不明
2月2日	19:35 21:45	垂水市	住宅		居室	石油・ガソリンストーブ
2月5日	10:05 11:00	奄美市	共同住宅		居室	ライター
3月20日	4:07 5:23	錦江町	住宅		外周部	ボイラー
7月10日	9:15 10:45	大崎町	作業場	野菜作・果樹作 サービス業	作業場, 工場	不明
7月19日	18:00 19:07	鹿児島市	住宅		押入, 納戸	プラグ
12月17日	8:00 10:01	南種子町	専用住宅		玄関	屋内配線
12月27日	18:40 翌日3:16	霧島市	店舗, 待合	酒場, ビヤホール	調理室	屋台こんろ, かまど

死者数	負傷者数	り災人員	焼損棟数				り災世帯数			損害額 (千円)	焼損面積 (m ² , a)	気象条件			
			全 焼	半 焼	部分 焼	ぼ や	全 損	半 損	小 損			天 気	風 向	風 速 (m/s)	湿 度 (%)
	1	3	1				1			21,862	108	晴	北西	3	54
	1			1						41,127	598	晴	北東	1	86
2		11	4		1		3	1		31,135	391	晴	南	4	87
1		20	7		4	3	5	1	7	25,846	342	曇	北北西	4	59
		6	5		3		3			23,798	229	晴	南南東	4	64
		12			1		1	1	3	23,201	76	雨	南南東	8	79
	2	7	4				2			21,807	465	曇	南東	2	92
		1	1				1			53,757	403	快晴	北北西	3	52
		22	2			5	1		5	33,100	231	晴	西北西	4	59
		1	1				1			31,579	291	雨	東北東	3	94
		3	6	1	4		1		1	153,089	2,329	曇	北西	4	48

第4表 平成25年中の建物火災の火元建物用途別火災状況

用途別	区分区		出火件数 (件)	損害額 (千円)	焼損棟数(棟)			焼損床面積 (㎡)	り災世帯数 (世帯)
					火元棟数	延焼棟数	計		
	一般住宅		180	601,436	180	161	341	13,471	242
	併用住宅		17	66,802	17	10	27	2,357	14
(5)	口	共同住宅	27	20,181	27	1	28	260	35
住宅 計			224	688,419	224	172	396	16,088	291
(1)	イ	劇場等							
	口	公会堂等	1		1		1		
(2)	イ	キャバレー等							
	口	遊技場等							
	ハ	性風俗施設							
	ニ	カラオケボックス等							
(3)	イ	料理店等	1	152,569	1	10	11	2,329	2
	口	飲食店	6	4,912	6		6	314	
(4)	物品販売店舗等		6	3,117	6		6	12	
(5)	イ	旅館・ホテル等	3	228	3	1	4	20	1
(6)	イ	病院等							
	口	グループホーム等							
	ハ	社会福祉施設等							
	ニ	幼稚園等							
(7)	学校								
(8)	図書館等								
(9)	イ	特殊浴場							
	口	公衆浴場							
(10)	停車場等								
(11)	神社・寺院等		1	7,961	1		1	99	
(12)	イ	工場・作業場	23	150,780	23	3	26	2,016	1
	口	スタジオ							
(13)	イ	駐車場等							
	口	航空機格納庫							
(14)	倉庫		5	1,138	5		5	34	
(15)	事務所等		11	5,403	11	3	14	264	
(16)	イ	特定複合用途	17	1,235	17		17	59	4
	口	非特定複合用途	5	3,303	5		5	35	5
その他			58	98,402	58	28	86	2,854	18
住宅以外 計			137	429,048	137	45	182	8,036	31
計			361	1,117,467	361	217	578	24,124	322

※用途欄に掲げている数字及びカナは、消防法施行令別表第一（平成19年政令第179号「消防法施行令の一部を改正する政令」による改正以前の区分）による。

余 白

第5表 平成25年中の火災による死者の状況(20人)

番号	出火日時		出火場所	火災種別	火元用途	出火原因	死者の発生した建		
	月 日	時 分					用 途 別	構 造 及 び 階 層	出火箇所
1	1月1日	0:45	奄美市	建物火災	住 宅	消し炭薪	住 宅	木造1階	床下
2	1月3日	15:09	肝付町	建物火災	住 宅	石油ストーブ	住 宅	木造1階	居室
3	1月11日	10:15	鹿児島市	建物火災	住 宅	電気ストーブ・火鉢	住 宅	木造1階	食事室
4	1月15日	6:05	鹿児島市	建物火災	住 宅	不 明	住 宅	防火構造1階	居室
5	1月21日	3:10	屋久島町	建物火災	住 宅	不 明	住 宅	木造2階	不 明
6	"	"	"	"	"	"	"	"	"
7	1月25日	0:05	奄美市	建物火災	住 宅	不 明	住 宅	木造2階	不 明
8	2月23日	18:00	始良市	建物火災	住 宅	取 灰	住 宅	木造1階	浴室
9	3月4日	9:10	霧島市	その他火災		不 明			人工林
10	4月20日	4:00	和泊町	建物火災	住 宅	不 明	住 宅	木造1階	居室
11	5月3日	21:00	薩摩川内市	建物火災	納 屋	不 明	納 屋	木造2階	一般倉庫
12	5月18日	22:30	霧島市	建物火災	住 宅	不 明	住 宅	木造1階	不 明
13	5月24日	19:30	大崎町	車両火災		ライター			運転席
14	6月12日	15:00	龍郷町	建物火災	住 宅	風呂かまどの火の粉	住 宅	木造1階	火たき場
15	8月16日	6:00	鹿児島市	その他火災		ライター			敷地内
16	9月20日	17:25	鹿児島市	建物火災	住 宅	ロウソク	住 宅	防火構造1階	居室
17	11月9日	5:30	いちき串木野市	建物火災	住 宅	不 明	住 宅	木造1階	居室
18	11月15日	15:30	出水市	建物火災	住 宅	たばこ	住 宅	木造1階	居室
19	11月16日	21:40	曾於市	建物火災	住 宅	たばこ	住 宅	木造1階	居室
20	11月28日	17:20	鹿児島市	建物火災	倉庫等	ライター	倉庫等	木造1階	車庫

物等		死者の性別及び年齢	死因	起床状況	飲酒状況	一人暮らし	寝たきり	身体不自由者	死者の経過
死者の発生場所	全・半・部分焼別								
玄関	全焼	女78歳	一酸化炭素中毒・窒息	不明	飲酒無	一人暮らし		身体障害者(聴覚障害)	逃げ遅れ
居室	全焼	男77歳	火傷	起床中	飲酒無	家族留守		身体障害者(移動障害)	逃げ遅れ
玄関	ぼや	女86歳	火傷	起床中	飲酒無				着衣着火
居室	全焼	男83歳	一酸化炭素中毒・窒息	起床中	飲酒無				不明
居室	全焼	男58歳	不明	就寝中	飲酒無		不明		不明
居室	"	男54歳	一酸化炭素中毒・窒息	就寝中	飲酒有				不明
外周部	全焼	男68歳	火傷	就寝中	不明	家族別棟			逃げ遅れ
浴室	全焼	女77歳	火傷	起床中	不明		不明	不明	逃げ遅れ
人工林		男69歳	不明	不明	不明			不明	不明
居室	全焼	男80歳	不明	不明	不明	一人暮らし	不明	不明	不明
一般倉庫	全焼	男56歳	火傷	就寝中	飲酒有	一人暮らし	不明	不明	逃げ遅れ
居室	全焼	男80歳	不明	不明	不明	一人暮らし		その他の身体不自由者	不明
運転席		男58歳	自殺	起床中	不明				放火自殺
火たき場	部分焼	女80歳	火傷	起床中	飲酒無				着衣着火
敷地内		女76歳	自殺	起床中	不明				放火自殺
居室	全焼	女88歳	一酸化炭素中毒・窒息	不明	飲酒無	一人暮らし		身体障害者(聴覚障害)	逃げ遅れ
居室	全焼	女80歳	不明	不明	不明	一人暮らし			不明
居室	全焼	男64歳	火傷	起床中	不明			身体障害者(障害区分不明)	逃げ遅れ
台所	全焼	男70歳	一酸化炭素中毒・窒息	起床中	飲酒有				逃げ遅れ
車庫	全焼	男56歳	自殺	起床中	飲酒無				放火自殺

第6表 平成25年中の市町村別(消防本部別)火災状況

区分	市町村別	出火件数						焼損棟数				焼損面積			死傷者		
		計	建物	林野	車両	船舶	航空機	その他	計	全焼	半焼	部分焼	ぼや	建物床面積㎡	建物表面積㎡	林野面積a	死者
単独	鹿児島市	194	107	1	14		72	147	26	9	26	86	3,559	125	1	5	26
	出水市	24	13	3			8	21	8		6	7	696	6	13	1	7
	垂水市	13	8		2		3	21	10	2	7	2	875	61			1
	薩摩川内市	46	17	2	1		26	25	12	3	3	7	1,219	73	63	1	3
	日置市	39	5	5	6		23	6	3		2	1	198	4	56		2
	霧島市	62	43	6	6		7	77	23	2	24	28	4,162	151	117	2	8
	いちき串木野市	14	2	1			11	3	2		1		166	1	9	1	1
	始良市	28	12	1	3	1	11	17	8		1	8	672		3	1	2
さつま町	10	4	2			4	7	2		4	1	493	29	7			
計	430	211	21	32	1	165	324	94	16	74	140	12,040	450	269	11	50	
指宿地区	指宿市	17	9		1	1	6	16	7	3	2	4	697	23			7
	南九州市 頰娃町	3		1			2								24		1
	計	20	9	1	1	1	8	16	7	3	2	4	697	23	24		8
南薩地区	枕崎市	8	1	2	1		4	1				1			5		
	南さつま市	27	4	2			21	7	4	1	1	1	464	2	2		
	南九州市(頰娃町除く)	17	7	4	1		5	13	6	2	2	3	557	8	37		1
計	52	12	8	2		30	21	10	3	3	5	1,021	10	44			1
阿久根地区	阿久根市	19	6		1		12	6	2			4	307				2
	長島町	10	4	2	1		3	4	2			2	169		10		2
	計	29	10	2	2		15	10	4			6	476		10		4
伊佐湧水	伊佐市	13	7	2	1		3	13	7	1	2	3	769	23	11		2
	湧水町	6	3		1		2	4	1		1	2	143	50			1
	計	19	10	2	2		5	17	8	1	3	5	912	73	11		3
大隅曾於地区	曾於市	20	16		1		3	38	15	1	11	11	1,438	16		1	5
	志布志市	15	9		1		5	15	5	1	4	5	1,031	403	7		2
	大崎町	4	2	1	1			3	1			2	403	1	7	1	
	計	39	27	1	3		8	56	21	2	15	18	2,872	420	14	2	7
大隅肝属地区	鹿屋市	32	21		7		4	30	6	1	11	12	837	119			4
	東串良町																
	錦江町	4	3				1	8	7		1		770	16			3
	南大隅町	6	2				4	4	3		1		286	7			1
	肝付町	9	6		1	1	1	11	6		2	3	308	26		1	1
計	51	32		8	1	10	53	22	1	15	15	2,201	168		1	9	
沖・与論地区	和泊町	7	2				5	3	2		1		455		30	1	
	知名町	13	8				5	11	5	1	3	2	799	9	5		
	与論町	4			1		3										
	計	24	10		1		13	14	7	1	4	2	1,254	9	35	1	
徳之島地区	徳之島町	6	5				1	7	3	1	1	2	197	1			1
	天城町	6	4				2	4	1		2	1	53	9			
	伊仙町																
計	12	9				3	11	4	1	3	3	250	10				1
熊毛地区	西之表市	16	2				14	2	1			1	75				2
	中種子町	23	3	1			19	3	1		1	1	133		2		
	南種子町	18	4	3			11	4	1		2	1	364	7	75		1
	屋久島町	18	7	1	1		9	16	8	2	2	4	808	13	10	2	
	計	75	16	5	1		53	25	11	2	5	7	1,380	20	87	2	3
大島地区	奄美市	17	10	4			3	26	10	1	5	10	548	14	249	2	3
	大和村																
	宇検村																
	瀬戸内町	4	1	1		1	1	4	3		1		95	5	40		1
	龍郷町	3	2				1	12	8		3	1	322	2			1
	喜界町	12	2				10	2	1		1		90				1
計	36	15	5		1	15	44	22	1	10	11	1,055	21	289	3	5	
非常備	三島村																
	十島村																
計																	
合計	787	361	45	52	4	325	591	210	31	134	216	24,158	1,204	783	20	91	

計	り災世帯数			り 災 人 員	損 害 額 (千円)									
	全 損	半 損	小 損		計	建 物 計	建 物	収 容 物	林 野	車 両	船 舶	航 空 機	そ の 他	爆 発
100	17	3	80	231	168,092	163,446	95,212	68,234	60	3,663			923	
11	5		6	18	24,289	23,166	15,334	7,832	65	780			278	
9	5	2	2	18	48,978	48,788	9,626	39,162		100			90	
11	3	2	6	26	33,726	32,858	24,430	8,428		847			21	
2	2			3	4,611	4,001	2,953	1,048	193	414			3	
40	15		25	72	229,649	222,390	165,430	56,960	1,879	2,294			3,086	
1	1			1	8,436	4,851	1,847	3,004		481			3,104	
11	3	1	7	23	22,681	21,948	11,569	10,379		422	60		251	
3	1		2	10	15,107	9,932	8,240	1,692		175			5,000	
188	52	8	128	402	555,569	531,380	334,641	196,739	2,197	9,176	60		12,756	
8	6		2	17	31,300	29,726	12,092	17,634		428	632		514	
					50								50	
8	6		2	17	31,350	29,726	12,092	17,634		428	632		564	
1			1	1	962	2		2	90	130			740	
4	2		2	8	12,481	12,424	7,999	4,425	40				17	
4	2		2	6	19,584	16,466	5,734	10,732	2,229	4			885	
9	4		5	15	33,027	28,892	13,733	15,159	2,359	134			1,642	
5	2		3	11	11,804	11,645	3,738	7,907		100			59	
3	1		2	3	11,408	11,021	8,910	2,111		327			60	
8	3		5	14	23,212	22,666	12,648	10,018		427			119	
3	2		1	6	41,003	40,718	12,731	27,987	42	2			241	
2	1		1	9	10,518	10,490	6,284	4,206		25			3	
5	3		2	15	51,521	51,208	19,015	32,193	42	27			244	
19	6	1	12	40	50,871	50,756	18,035	32,721		89			26	
5	1	1	3	14	56,562	52,959	37,553	15,406		907			2,696	
2	1		1	2	54,629	54,366	30,509	23,857	162	98			3	
26	8	2	16	56	162,062	158,081	86,097	71,984	162	1,094			2,725	
17	4		13	33	21,398	19,864	14,697	5,167		1,505			29	
3	3			9	41,867	41,867	35,752	6,115						
					1,451	1,271	727	544					180	
3	2		1	15	14,415	14,205	11,074	3,131		199	11			
23	9		14	57	79,131	77,207	62,250	14,957		1,704	11		209	
3	2		1	4	22,828	22,828	10,794	12,034						
7	3	1	3	13	25,668	25,436	21,486	3,950					232	
					365					20			345	
10	5	1	4	17	48,861	48,264	32,280	15,984		20			577	
3	1	1	1	6	25,978	25,900	16,584	9,316					78	
2			2	5	1,908	1,872	1,084	788					36	
5	1	1	3	11	27,886	27,772	17,668	10,104					114	
					853	806	335	471					47	
2	1	1		6	1,796	1,736	594	1,142	60					
2	1		1	7	31,665	31,665	27,752	3,913						
14	6	2	6	36	43,069	42,927	39,676	3,251		80			62	
18	8	3	7	49	77,383	77,134	68,357	8,777	60	80			109	
25	8	2	15	42	53,755	53,505	20,561	32,944		250				
					6,292	292	292				6,000			
4	2		2	7	8,388	8,288	4,368	3,920					100	
1		1		1	3,400	3,400	2,400	1,000						
30	10	3	17	50	71,835	65,485	27,621	37,864		250	6,000		100	
330	109	18	203	703	1,161,837	1,117,815	686,402	431,413	4,820	13,340	6,703		19,159	

第7表 昭和22年以降の主な火災

出火年月日	出火時刻	出火場所	火災種別	火元の用途	出火原因
昭和23. 6. 26	—	谷山町	建 物	小 学 校	火 遊 び
23. 10. 6	—	大口町	〃	下 駄 工 場	か ま ぼ
24. 5. 9	15:30	曾於郡財部町	〃	住 宅	火 遊 び
24. 9. 19	2:00	鹿児島市	〃	〃	放 火
25. 3. 7	—	指宿市	〃	温 泉 旅 館	〃
25. 4. 30	—	穎娃村	〃	住 宅	火 遊 び
25. 12. 3	0:30	鹿児島市	〃	製 茶 工 場	火 ば ち
26. 3. 17	1:10	川内市	〃	店 舗	ば ん 焼 釜
26. 5. 1	20:00	鹿児島市	〃	醬 油 工 場	漏 電
26. 8. 18	2:20	枕崎市	〃	住 宅	放 火
26. 11. 29	1:00	国分町	〃	製 材 所	漏 電
27. 1. 25	8:00	阿久根市	〃	住 宅	煙 突
27. 4. 18	2:05	薩摩郡宮之城町	〃	旅 館	た ば こ
27. 4. 24	0:13	鹿児島市	〃	住 宅	ラ ジ オ 過 熱
27. 8. 18	1:12	川内市	〃	製 菓 店	放 火
27. 12. 18	14:31	薩摩郡入来町	〃	—	火 遊 び
28. 3. 31	14:57	鹿児島市	〃	市 営 住 宅	〃
28. 4. 8	1:21	鹿児島市	〃	食 堂	不 明
28. 8. 14	3:20	鹿児島市	〃	造 船 所	吹 子 パ イ プ
28. 11. 15	—	始良郡隼人町	〃	店 舗	煙 突
28. 12. 19	4:30	日置郡東市来町	〃	旅 館	た ば こ
30. 1. 31	—	大口市	〃	住 宅	不 明
30. 3. 11	10:05	鹿屋市	林 野	市 ・ 私 有 林	た き 火
30. 3. 17	23:30	大口市	〃	普 通 林	不 明
30. 7. 11	17:30	川辺郡坊津町	建 物	住 宅	火 遊 び
30. 9. 12	2:55	鹿屋市	〃	旅 館	煙 突
30. 10. 14	1:40	名瀬市	〃	店 舗 ・ 住 宅	風 呂 か ま ぼ
30. 10. 20	14:15	揖宿郡喜入町	〃	住 宅	か ま ぼ
30. 12. 3	4:50	名瀬市	〃	割 ぽ う 店	た ば こ
31. 4. 6	14:00	名瀬市	林 野	普 通 林	た き 火
31. 4. 17	12:05	出水市	〃	〃	〃
31. 7. 31	14:40	出水郡東町	建 物	住 宅	取 灰
31. 11. 19	0:10	薩摩郡薩摩町	〃	〃	不 明
32. 1. 31	1:15	垂水市	〃	役 場	〃
32. 2. 18	1:30	鹿児島市	〃	市 場	七 厘
32. 3. 15	13:00	大口市	林 野	普 通 林	た ば こ
32. 4. 4	11:00	大口市	〃	〃	た き 火
32. 4. 14	14:15	出水郡東町	建 物	住 宅	火 遊 び
33. 6. 2	12:28	揖宿郡山川町	〃	〃	放 火 の 疑 い
33. 11. 19	2:20	指宿市	〃	〃	か ま ぼ
33. 12. 27	23:30	大島郡瀬戸内町	〃	〃	七 厘
34. 8. 30	—	薩摩郡宮之城町	〃	店 舗	石 油 ガ ソ リ ン こ ん ろ
35. 1. 28	2:10	鹿児島市	〃	店 舗 ・ 住 宅	不 明
35. 4. 16	13:18	鹿児島市	〃	共 同 住 宅	育 す う 器
36. 1. 15	12:50	大口市	林 野	普 通 林	た ば こ
36. 10. 2	1:30	鹿児島市	建 物	住 宅	放 火
36. 10. 6	3:20	薩摩郡樋脇町	〃	〃	ラ ジ オ
36. 12. 8	0:30	名瀬市	〃	小 学 校	放 火
37. 2. 4	14:35	川辺郡川辺町	〃	住 宅	風 呂 か ま ぼ
38. 2. 12	2:50	肝属郡大根占町	〃	映 画 館	不 明

- 要件 1 死傷者 死者3名以上、負傷者10名以上
 2 焼損棟数 50棟以上
 3 損害額 昭和22年～26年 1,000万円以上 昭和40年～58年 6,000万円以上
 昭和27年～35年 2,000万円以上 昭和59年以上 8,000万円以上
 昭和36年～39年 4,000万円以上
 4 焼損面積 2,000㎡(林野火災は2,000a)以上

死	者	負	傷	者	損	害	額	(千	円)	焼	損	面	積	(㎡)	焼 損 棟 数				計
																			全	焼	半	焼	
							15,000																
							21,290																
							39,948																
				2			14,500															58	
							74,050																
							17,080																
				14			70,100															184	
							18,280																
							12,417															8	
							15,390															47	
							1,040																
							12,000																
							25,313																
				52			494,000															65	
							3,640																
							23,000																
				14			8,043															61	
							13,283															18	
							27,285																
							23,829																
							25,000															2	
							4															1	
							93																
							2,900																
				2			20,000																
							20,000																
				1			224,920															118	
							28,000																
							1,512,050																
							100																
							1,694																
							21,733																
							不明																
							72,009															40	
							8,515																
							243																
							900																
							26,743																
							34,687															97	
							39,114															178	
							1,000,980																
							25,120																
							1,946															20	
							24,407															67	
							1,000																
							98,194																
							7,000																
							34,807															60	
							36,968																
							88,200																

第7表 昭和22年以降の主な火災（つづき）

出火年月日	出火時刻	出火場所	火災種別	火元の用途	出火原因
38. 7. 31	5:31	鹿児島市	建物	商品倉庫	不明
38.10.14	2:50	揖宿郡喜入町	"	住宅	遊び
39.12.16	2:50	始良郡隼人町	"	旅館	不明
40. 1. 6	12:00	指宿市	林野	普通林	"
40. 2. 25	15:40	鹿児島市	建物	住宅	マッチ
40. 3. 15	8:30	名瀬市	林野	普通林	たき火
"	12:10	指宿市	"	"	"
40. 4. 3	13:30	大口市	"	"	"
40. 5. 2	6:40	始良郡隼人町	建物	繊維工場	再成ゴム
40. 5. 18	15:45	揖宿郡開聞町	"	たばこ乾燥室	乾燥機
40.10.13	3:35	鹿児島市	"	住宅	不明
41. 1. 7	1:00	大島郡知名町	建物	電気店	不明
41. 4. 11	11:35	薩摩郡入来町	林野	普通林	たき火
41. 6. 16	2:35	串木野市	建物	店舗	電気アイロン
41.11.18	2:50	鹿児島市	"	小学校	放火の疑い
42. 3. 1	9:30	大口市	林野	市有林	たき火
43. 3. 4	3:00	加世田市	建物	住宅	風呂かまど
43. 4. 26	12:30	加世田市	林野	普通林	たき火
43. 7. 26	22:15	薩摩郡樋脇町	建物	豆腐店	油鍋
45. 1. 13	12:00	肝属郡佐多町	林野	育苗	たき火
45. 2. 20	11:15	川内市	"	普通林	マッチ
45.10.31	1:30	鹿児島市	建物	キャバレー	不明
46. 3. 5	13:35	鹿児島市	林野	普通林	"
47. 7. 25	12:50	鹿屋市	航空機	自衛隊機	航空機墜落
48. 6. 19	22:30	日置郡日吉町	建物	会社	不明
49. 1. 6	23:55	鹿屋市	"	店舗	たばこ
49. 1. 12	14:30	鹿児島市	"	共同住宅	不明
50. 4. 25	13:50	始良郡吉松町	林野	原野	"
50. 6. 20	11:15	鹿屋市	航空機	自衛隊機	航空機墜落
50.12.28	23:30	肝属郡根占町	建物	病院	不明
52. 2. 2	2:25	薩摩郡宮之城町	車両	乗用車	事故によるスパーク
52. 5. 2	1:00	串木野市	建物	倉庫	不明
52. 5. 19	3:19	名瀬市	"	飲食店・住宅	たばこ
52. 9. 12	4:35	鹿児島郡桜島町	"	住宅	放火（自殺）
53. 2. 14	20:28	鹿児島市	"	店舗・住宅	不明
53.12.24	0:55	曾於郡財部町	"	住宅	ストーブ
54. 2. 24	18:05	国分市	"	工場	トルエン・電気の火花
54. 4. 12	12:50	川辺郡坊津町	"	住宅	たばこ
54.12.17	2:42	指宿市	"	百貨店	放火
55. 9. 1	2:00	鹿屋市	"	不明	不明
55.12.21	2:00	曾於郡大崎町	"	住宅	ガス風呂の種火
56. 4. 21	21:45	鹿児島市	船舶	貨物船	不明
56. 7. 11	14:15	曾於郡大崎町	車両	乗用車	衝突によるガソリン引火
56.11.21	15:00	指宿市	林野	原野	不明
57. 2. 13	0:30	鹿児島市	建物	ゴム会社	"
57. 4. 4	19:30	大島郡徳之島町	"	住宅	"
58. 3. 10	16:07	阿久根市	"	"	遊び
58. 4. 19	1:50	日置郡東市来町	"	美容院	こんろ
58. 4. 29	9:00	肝属郡高山町	"	寿司店	不明
58.10.23	4:10	鹿児島市	車両	乗用車	その他
59. 6. 9	1:55	始良郡隼人町	建物	旅館	不明
59.10.24	20:34	始良郡隼人町	"	農園	"
60. 5. 23	19:55	垂水市	"	製造工場	"
60. 6. 18	11:15	曾於郡志布志町	"	店舗・住宅	こんろ
60.11.20	2:40	西之表市	林野	原野	直接雷

死者	負傷者	損害額 (千円)	焼損面積 (m ²)	焼損棟数				
				全	焼半	焼部分	焼ぼ	や計
1	4	26,000	11,087	6	1	3		10
	5	12,188	2,752					
		64,410	3,754					
		50	3,000 a					
	5	75,130	3,309					
		374	5,670 a					
		500	5,000 a					
	2	20,400	15,100 a					
	1	38,000	2,297					
	2	47,640	4,012	102				102
	1	23,770	2,261	54		1		55
	4	81,751	2,371	32				32
		5,000	56,000 a					
	1	143,293	7,340	125	4	6		135
	2	10,203	2,117					
		11,500	4,000 a					
	7	200,158	3,079					
		4,500	15,840 a					
	6	60,000	10,000					
		10,000	14,500 a					
		1,490	11,000 a					
4	9	59,300	3,852	4	1	4		9
		1,000	5,000 a					
7		97,056	40 a					
		93,838	920	1				1
	3	83,501	1,361	7	1			8
3		1,500	30		1			1
		不明	8,000 a					
	2	341,119						
		60,000	182	1				1
3		1,000						
		112,944	295		1			1
3		50,976	569	7		4		11
5		20	7			1		1
3		2,650	30		1			1
3		4,200	83	1		1		2
	3	106,660	570			1		1
1		10,269	4,869	9				9
	4	361,495	2,307	7		8		15
	1	109,667	1,453	4	1	7		12
		96,453	813	4	1			5
		472,000						
3		4,940						
		100	7,000a					
	1	65,300	810		1			1
		86,000	434	4	1			5
3		3,830	75					
		151,300	80		1			1
		97,661	597	4		5		9
4		400						
	2	80,000	1,542	1				1
		83,810	1,277	4		1		5
1	3	627,585	3,485	1		2		3
1		89,443	704	4				4
		5,610	23,000 a					

第7表 昭和22年以降の主な火災（つづき）

出火年月日	出火時刻	出火場所	火災種別	火元の用途	出火原因
61. 2. 8	13:55	始良郡吉松町	林野	原野	たき火
平成元. 4. 13	10:57	鹿児島市	建物	倉庫	アセチレンガス溶接の火花
平成元. 10. 26	8:52	鹿児島市	"	"	不明
2. 2. 28	10:30	伊佐郡菱刈町	"	工場	"
3. 10. 21	16:02	国分市	"	"	"
5. 1. 31	15:10	熊毛郡中種子町	"	倉庫	マッチ
5. 8. 21	14:12	鹿児島市	"	工場	金属板やパイプの接合部
5. 10. 1	16:21	名瀬市	"	住宅	ガスこんろ
5. 12. 22	5:00	川辺郡川辺町	"	店舗	ライター
6. 10. 26	5:00	鹿屋市	"	木製品製造業	屋内配線
7. 3. 24	21:50	曾於郡末吉町	"	食品加工業	配線接触部
8. 12. 29	15:53	出水郡高尾野町	"	養鶏舎	その他の電気装置
9. 8. 17	2:45	大島郡大和村	"	住宅	ロウソク
9. 9. 19	13:02	鹿児島市	"	倉庫	焼却炉
10. 7. 12	22:18	川内市	"	工場	高温気体で熱せられたもの
11. 7. 7	7:25	熊毛郡南種子町	"	ホテル	発電機のエンジン過熱
12. 5. 24	6:45	大口市	"	総合スーパー	不明
12. 7. 17	9:46	始良郡蒲生町	"	電子部品製造業	電気コード
13. 1. 4	5:57	名瀬市	"	住宅	不明
13. 2. 7	23:30	川辺郡川辺町	"	工場	"
14. 2. 10	17:30	曾於郡大崎町	"	焼肉店	"
14. 3. 15	23:00	枕崎市	"	住宅	電灯電話等の配線
15. 1. 30	18:37	名瀬市	"	住宅	ストーブ
15. 4. 11	11:37	鹿児島市	"	作業場(花火製造業)	不明
16. 6. 11	4:50	曾於郡志布志町	"	倉庫	不明
17. 3. 11	20:05	始良郡隼人町	"	住宅	不明
18. 5. 31	1:15	薩摩川内市	"	住宅	器具付きコード
19. 2. 6	5:10	霧島市	"	工場	不明
19. 3. 30	23:13	大島郡徳之島町	航空機	自衛隊機	航空機墜落
19. 7. 15	14:25	さつま町	建物	作業場	制御盤
20. 8. 20	2:30	曾於市	"	倉庫	落雷
21. 5. 11	10:00	肝属郡南大隅町	"	百貨店, マーケット等	こんろ
23. 5. 18	13:20	曾於市	"	倉庫, 納屋等	溶接機・切断機
24. 2. 17	8:25	霧島市	"	工場	その他
24. 7. 9	14:00	霧島市	"	神殿, 教会等	不明
24. 12. 7	9:10	薩摩川内市	"	神殿, 教会等	煙突・煙道
25. 12. 27	18:40	霧島市	"	店舗(飲食店舗), 待合	屋台こんろ, かまど

死者	負傷者	損害額 (千円)	焼損面積 (m ²)	焼損棟数				
				全	焼半	焼部分	焼ぼ	や計
		6,804	2,593 a					
		91,340	267			1		1
		158,184	1,117			1	1	2
		8,800					1	1
		230,000	7,963	1				1
		152,333	1,728	6		1	5	12
		127,062	525			1		1
		119,719	1,245	15			8	23
		114,020	590			1		1
	1	98,668	1,611	3		1	3	7
	2	120,388	255				1	1
		111,752	3,543				3	3
3		10,797	105	1		1		2
	1	92,477	779	4				6
		105,112	45				1	1
		140,000	158				1	1
	2	385,699	1,453			1		1
		525,900	580	1				1
1		90,901	1,488	15		4	1	20
		202,900	2,600	1				1
		122,120	1,088	6			3	9
3		16,844	128	1				1
		87,958	976	14			3	18
9	5	15,140	65	1				1
	70	133,959	1,628	4				6
5		14,055	186	2				2
3		8,802	203	2				2
	1	578,843	800				1	1
		440,000						
		74,672	2,127	1				1
		267,379	1,878	1				1
		87,250	433	1		1	1	4
		450,609	8,479					
	1	149,448	71				1	1
		273,277	281	4				5
		255,343	948	2				2
		153,089	2,329	6		1	4	11

余 白