

# II 火災



# 第 1 火災の状況

## 1 概 況

平成28年中における火災の概況は、出火件数604件、死者33人、負傷者89人、焼損棟数556棟、り災世帯数322世帯、り災人員720人、損害額13億9942万円となっている。（表1）

平成27年と比較すると、出火件数は66件の減、死者は同数となった。

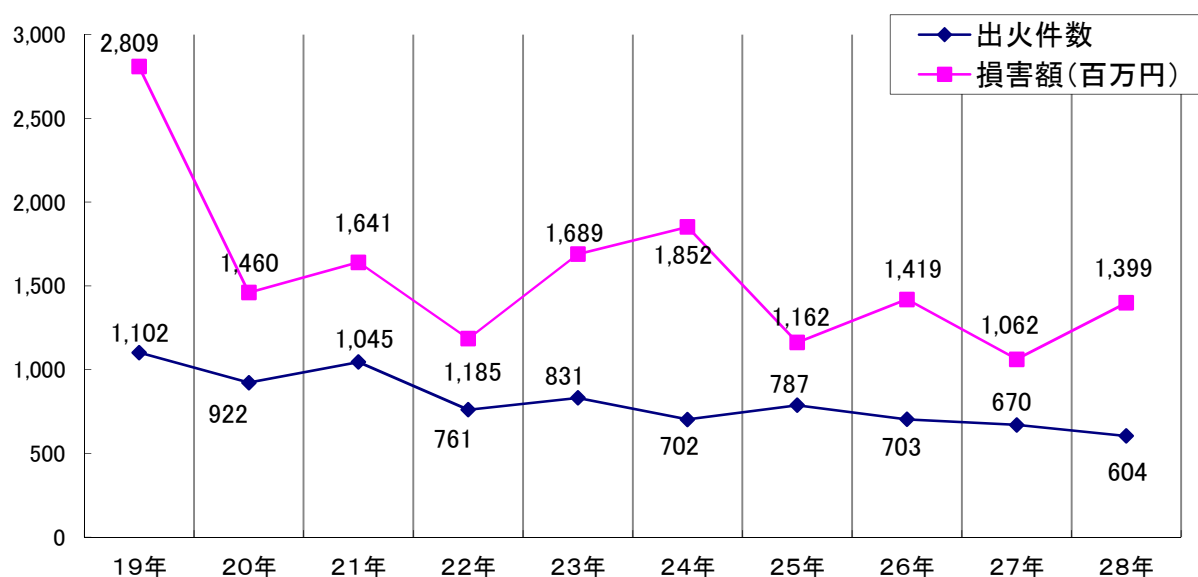
表1 平成28年中の火災状況と前年比較

区 分	単位	平成28年 (A)	平成27年 (B)	増減 (A)－(B) (C)	増減率 (C)/(B) ×100(%)
出 火 件 数	件	604	670	△ 66	△ 9.9
建物		332	372	△ 40	△ 10.8
林野		25	27	△ 2	△ 7.4
車両		58	66	△ 8	△ 12.1
船舶		3	7	△ 4	△ 57.1
航空機		0	0	0	0.0
その他		186	198	△ 12	△ 6.1
焼 損 棟 数	棟	556	579	△ 23	△ 4.0
全 焼		213	207	6	2.9
半 焼		26	26	0	0.0
部分焼		125	119	6	5.0
ぼ や		192	227	△ 35	△ 15.4
建物焼損床面積	㎡	22,948	24,597	△ 1,649	△ 6.7
建物焼損表面積		1,132	1,151	△ 19	△ 1.7
林野焼損面積	a	181	460	△ 279	△ 60.7
死 者	人	33	33	0	0.0
負 傷 者		89	81	8	9.9
り 災 世 帯 数	世帯	322	337	△ 15	△ 4.5
全 損		115	117	△ 2	△ 1.7
半 損		11	11	0	0.0
小 損		196	209	△ 13	△ 6.2
り 災 人 員	人	720	708	12	1.7
損 害 額	千円	1,399,425	1,062,327	337,098	31.7
建物		1,179,367	1,013,541	165,826	16.4
林野		467	926	△ 459	△ 49.6
車両		89,672	26,118	63,554	243.3
船舶		119,993	6,961	113,032	1,623.8
航空機		0	0	0	0.0
その他		9,241	13,975	△ 4,734	△ 33.9
爆 発		685	806	△ 121	△ 15.0
出 火 率		3.60	3.99	△ 0.39	△ 9.8

(注)出火率とは、県内人口1万人当たりの出火件数をいう。

(県内推計人口 H28.3.31現在 1,677,707人, H27.3.31現在 1,678,731人)

図1 過去10年間の火災発生状況



平成28年中の火災を1日あたりに換算すると、出火件数1.65件、損害額3,824千円、建物焼損棟数1.52棟、建物焼損床面積62.70㎡、り災世帯数0.88世帯となっている。(表2)

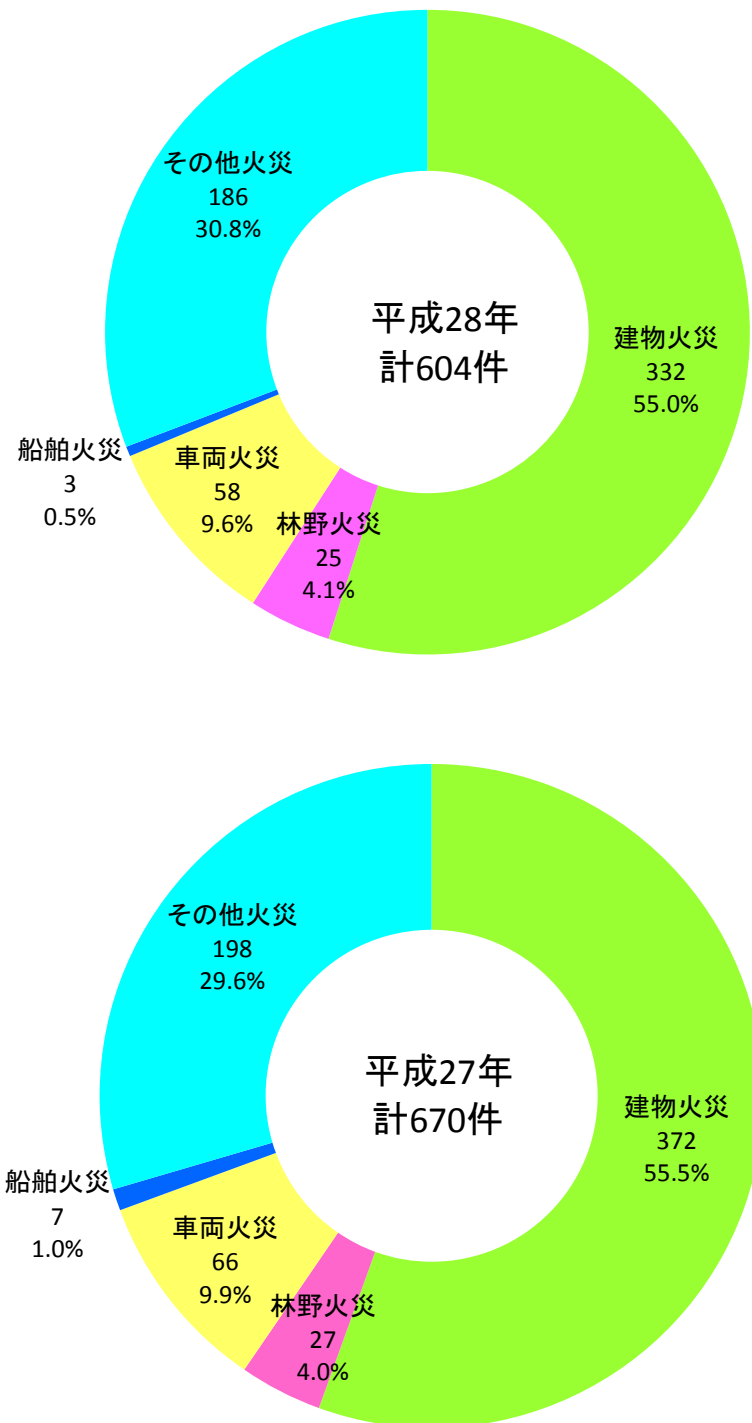
表2 1日当たり及び1件当たりの火災状況

区分		単位	平成28年(A)	平成27年(B)	増減(A)-(B)
全火災1日当たり	出火件数	件	1.65	1.84	△ 0.19
	損害額	千円	3,824	2,910	914
	焼損棟数	棟	1.52	1.59	△ 0.07
	建物焼損床面積	㎡	62.70	67.39	△ 4.69
	建物焼損表面積	㎡	3.09	3.15	△ 0.06
	林野焼損面積	a	0.49	1.26	△ 0.77
	り災世帯数	世帯	0.88	0.92	△ 0.04
	り災人員	人	1.97	1.94	0.03
	死者	人	0.09	0.09	0.00
	負傷者	人	0.24	0.22	0.02
全火災1件当たり	損害額	千円	2,317	1,586	731
建物火災1件当たり	建物損害額	千円	3,552	2,725	827
	建物焼損床面積	㎡	69.12	66.12	3.00
	建物焼損表面積	㎡	3.41	3.09	0.32
	焼損棟数	棟	1.67	1.56	0.11
	り災世帯数	世帯	0.97	0.91	0.06
	り災人員	人	2.17	1.90	0.27

## 2 出火件数

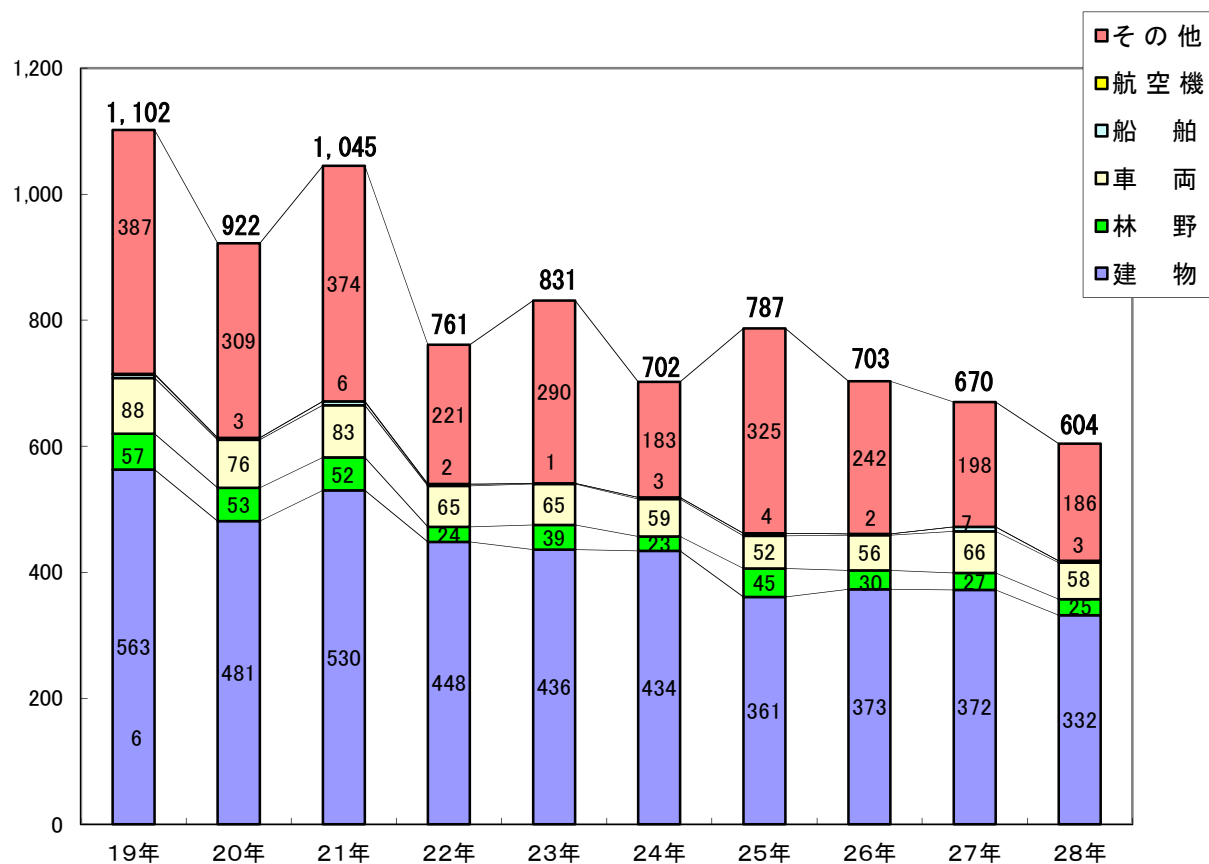
出火件数604件を火災種別で見ると、建物火災が332件で全体の55.0%を占めて最も多く、次いで車両火災、林野火災、船舶火災の順となっている。(図2)

図2 火災種別出火件数の構成割合



過去10年間の出火件数の火災種別構成は図3のとおりである。  
 構成比としては建物火災が高い割合を占めている。

図3 過去10年間の火災種別出火件数の比較図

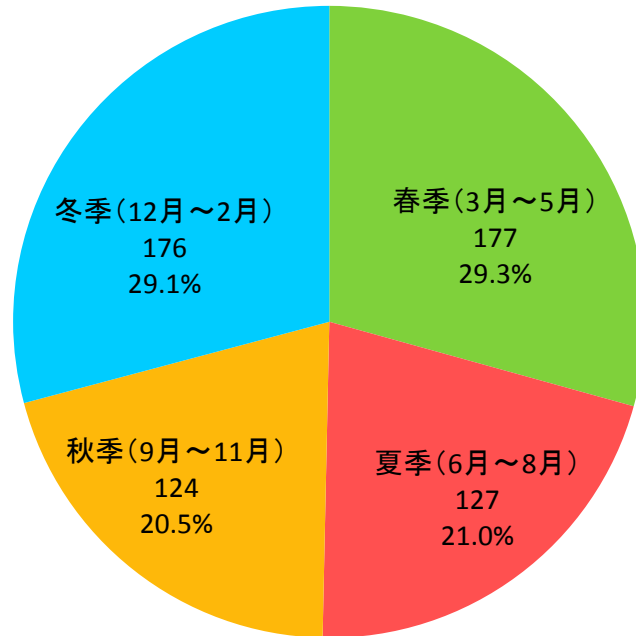


次に、四季別に平成28年の出火件数を見ると、春季が最も出火件数が多く、次いで冬季、夏季、秋季の順となっている。

図4 四季別出火件数

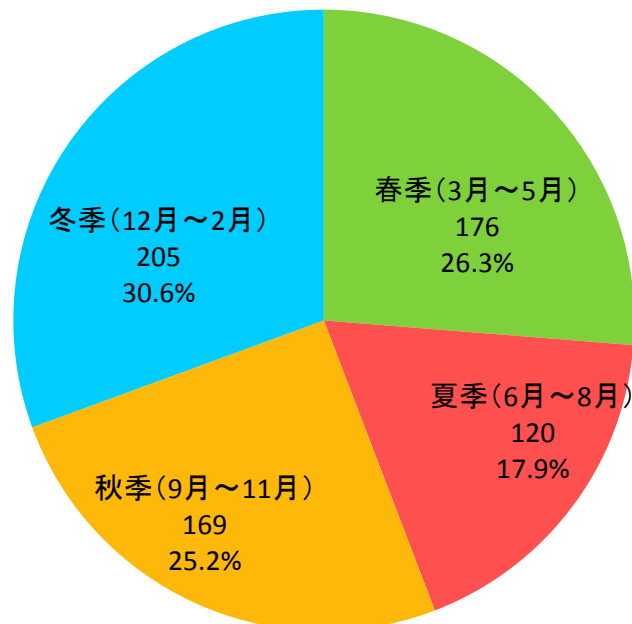
平成28年

単位：件



平成27年

単位：件



### 3 出火原因

出火原因を見ると、1位が「たき火」の78件（全体の12.9%）、2位「こんろ」44件（同7.3%）、3位が「火入れ」40件（同6.6%）の順となっており、上位3位まで合わせると、全出火原因の約27%を占めている。

表3 出火原因別火災件数と構成割合

出火原因	区分	平成28年(A)		平成27年(B)		増減件数(C) (A)－(B)	増減率 (C)／(B)%
		件数	割合	件数	割合		
1	たき火	78	12.9%	77	11.5%	1	1.3
2	こんろ	44	7.3%	56	8.4%	△ 12	△ 21.4
3	火入れ	40	6.6%	46	6.9%	△ 6	△ 13.0
4	電灯電話等の配線	28	4.6%	26	3.9%	2	7.7
5	放火	24	4.0%	38	5.7%	△ 14	△ 36.8
6	たばこ	22	3.6%	38	5.7%	△ 16	△ 42.1
7	放火の疑い	19	3.1%	22	3.3%	△ 3	△ 13.6
8	電気機器	18	3.0%	19	2.8%	△ 1	△ 5.3
9	風呂かまど	17	2.8%	11	1.6%	6	54.5
9	配線器具	17	2.8%	24	3.6%	△ 7	△ 29.2
11	灯火	16	2.6%	5	0.7%	11	220.0
12	ストーブ	13	2.2%	13	1.9%	0	0.0
12	排気管	13	2.2%	14	2.1%	△ 1	△ 7.1
14	マッチ・ライター	10	1.7%	11	1.6%	△ 1	△ 9.1
15	煙突・煙道	8	1.3%	8	1.2%	0	0.0
15	火あそび	8	1.3%	13	1.9%	△ 5	△ 38.5
15	溶接機・切断機	8	1.3%	7	1.0%	1	14.3
18	内燃機関	7	1.2%	2	0.3%	5	250.0
19	電気装置	6	1.0%	16	2.4%	△ 10	△ 62.5
20	炉	5	0.8%	1	0.1%	4	400.0
21	焼却炉	4	0.7%	6	0.9%	△ 2	△ 33.3
21	取灰	4	0.7%	5	0.7%	△ 1	△ 20.0
23	交通機関内配線	3	0.5%	13	1.9%	△ 10	△ 76.9
24	衝突の火花	2	0.3%	1	0.1%	1	100.0
25	かまど	0	0.0%	4	0.6%	△ 4	△ 100.0
25	こたつ	0	0.0%	0	0.0%	0	—
25	ボイラー	0	0.0%	0	0.0%	0	—
	その他	93	15.4%	105	15.7%	△ 12	△ 11.4
	不明・調査中	97	16.1%	89	13.3%	8	9.0
	計	604		670		△ 66	△ 9.9



表4 過去5年間の出火原因の推移

出火原因	年	平成24年		平成25年		平成26年		平成27年		平成28年	
		順位	件数	順位	件数	順位	件数	順位	件数	順位	件数
1	たき火	1	101	1	150	1	97	1	77	1	78
2	こんろ	2	75	3	61	3	70	2	56	2	44
3	火入れ	4	42	2	91	2	83	3	46	3	40
4	電灯電話等の配線	6	35	5	39	5	31	4	38	4	28
5	放火	4	42	4	44	4	32	4	38	5	24
6	たばこ	11	13	7	19	7	23	6	26	6	22
7	放火の疑い	7	25	8	18	8	21	7	24	7	19
8	電気機器	3	43	6	32	6	24	8	22	8	18
9	風呂かまど	10	16	12	13	12	12	9	19	9	17
9	配線器具	9	19	13	10	12	12	10	16	9	17
11	灯火	11	13	16	9	16	10	11	14	11	16
12	ストーブ	13	12	8	18	10	14	12	13	12	13
12	排気管	15	11	8	18	11	13	12	13	12	13
14	マッチ・ライター	16	7	17	8	17	9	12	13	14	10
15	煙突・煙道	8	22	8	18	9	17	15	11	15	8
15	火あそび	16	7	18	5	18	8	15	11	15	8
15	溶接機・切断機	19	5	20	4	20	5	17	8	15	8
18	内燃機関	27	0	23	3	21	4	18	7	18	7
19	電気装置	13	12	13	10	14	11	19	6	19	6
20	炉	18	6	13	10	14	11	20	5	20	5
21	焼却炉	21	3	24	2	21	4	20	5	21	4
21	取灰	20	4	20	4	21	4	22	4	21	4
23	交通機関内配線	21	3	18	5	19	6	23	2	23	3
24	衝突の火花	21	3	20	4	21	4	24	1	24	2
25	かまど	21	3	25	1	25	3	24	1	25	0
25	こたつ	26	1	25	1	26	2	26	0	25	0
25	ボイラー	21	3	27	0	26	2	26	0	25	0
	その他		92		102		88		105		93
	不明・調査中		84		88		83		89		97
総出火件数			702		787		703		670		604

#### 4 損害額

火災による損害額は、13億9,942.5万円で、このうち建物火災が11億7,936.7万円（全体の84.3%）を占め、林野火災が46.7万円（同0.0%）、車両火災が8,967.2万円（同6.4%）、船舶火災が11,999.3万円（同8.6%）、その他火災が924.1万円（同0.7%）となっている。

表5 過去5年間の火災種別損害額と構成割合

（単位：千円，%）

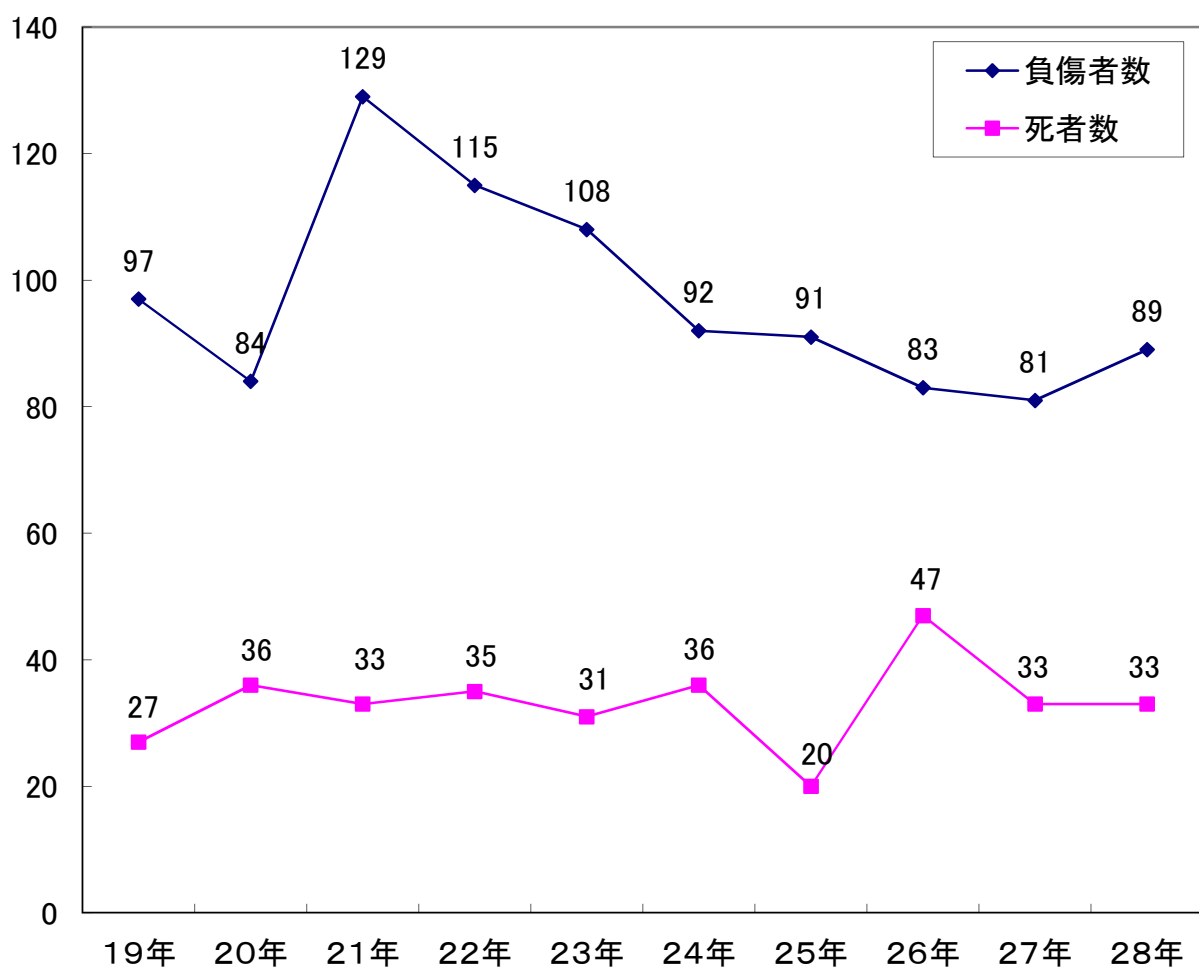
区分 年	合計	建物火災		林野火災		車両火災		船舶火災		航空機火災		その他火災		爆発火災	
	損害額	損害額	割合	損害額	割合	損害額	割合	損害額	割合	損害額	割合	損害額	割合	損害額	割合
平成24年	1,852,147	1,819,588	98.2	1,079	0.1	21,314	1.2	441	0.0	0	0.0	5,770	0.3	3,955	0.2
平成25年	1,161,837	1,117,815	96.2	4,820	0.4	13,340	1.1	6,703	0.6	0	0.0	19,159	1.6	0	0.0
平成26年	1,419,003	1,328,364	93.6	1,497	0.1	28,744	2.0	5,127	0.4	0	0.0	55,270	3.9	1	0.0
平成27年	1,062,327	1,013,541	95.4	926	0.1	26,118	2.5	6,961	0.7	0	0.0	13,975	1.3	806	0.1
平成28年	1,399,425	1,179,367	84.3	467	0.0	89,672	6.4	119,993	8.6	0	0.0	9,241	0.7	685	0.0
5年平均	1,378,948	1,291,735	93.5	1,758	0.1	35,838	2.6	27,845	2.0	0	0.0	20,683	1.6	1,089	0.1

## 5 死傷者数

平成28年中の火災による死者は33人で、前年と同数で、このうち放火自殺者等(放火自殺者による巻添を含む)を除いた死者は30人で前年より4人増加している。また、放火自殺者等は3人で、前年より4人減少している。

一方、負傷者は89人で、前年に比べ7人の増加となった。

図5 過去10年間の死傷者数の推移



火災種別による死傷者数は、建物火災が多く、死者は27人（全体の81.8%）、負傷者は67人（同75.3%）となっている。

表6 過去5年間の火災種別の死傷者数

（単位：人）

区分 年	計		建物火災		林野火災		車両火災		船舶火災		その他の火災	
	死者	負傷者	死者	負傷者	死者	負傷者	死者	負傷者	死者	負傷者	死者	負傷者
H24	36	92	30	70			2	4		1	4	17
H25	20	91	17	61		2	1	2		1	2	25
H26	47	83	37	74	2	1		1			8	7
H27	33	81	25	66		1	2	1		2	6	11
H28	33	89	27	67		3	1	6			5	13
平均	33.8	87.2	27.2	67.6	0.4	1.4	1.2	2.8		0.8	5.0	14.6

表7 過去5年間の死者発生経過別の死者数

年 \ 区分	計	逃げ遅れ	出火後再進入	着衣着火	その他・不明	放火自殺等
H24	36	17 (47.2%)	2 (5.6%)	5 (13.9%)	9 (25.0%)	3 (8.3%)
H25	20	8 (40.0%)		2 (10.0%)	7 (35.0%)	3 (15.0%)
H26	47	27 (57.4%)		3 (6.4%)	12 (25.5%)	5 (10.6%)
H27	33	15 (45.5%)		1 (3.0%)	10 (30.3%)	7 (21.2%)
H28	33	13 (39.4%)		2 (6.1%)	3 (9.1%)	15 (45.5%)
平均	33.8	16	0.4	2.6	8.2	6.6

※ 放火自殺等には、放火自殺者による巻添を含む

表8 過去5年間の年齢別死者数

(単位：人)

区分 年	計	5歳以下	6～20歳	21～40歳	41～60歳	61～80歳	81歳以上
平成24年	36 (3)		1	4 (1)	8 (1)	9	14 (1)
平成25年	20 (3)				5 (2)	12 (1)	3
平成26年	47 (5)	1 (1)	2	2 (1)	6 (1)	20 (2)	16
平成27年	33 (7)		1	2 (1)	9 (4)	7 (1)	14 (1)
平成28年	33 (3)			3 (1)	3	21 (2)	6
平均	33.8 (4.2)	0.2 (0.2)	0.8	2.2 (0.8)	6.2 (1.6)	13.8 (1.2)	10.6 (0.4)

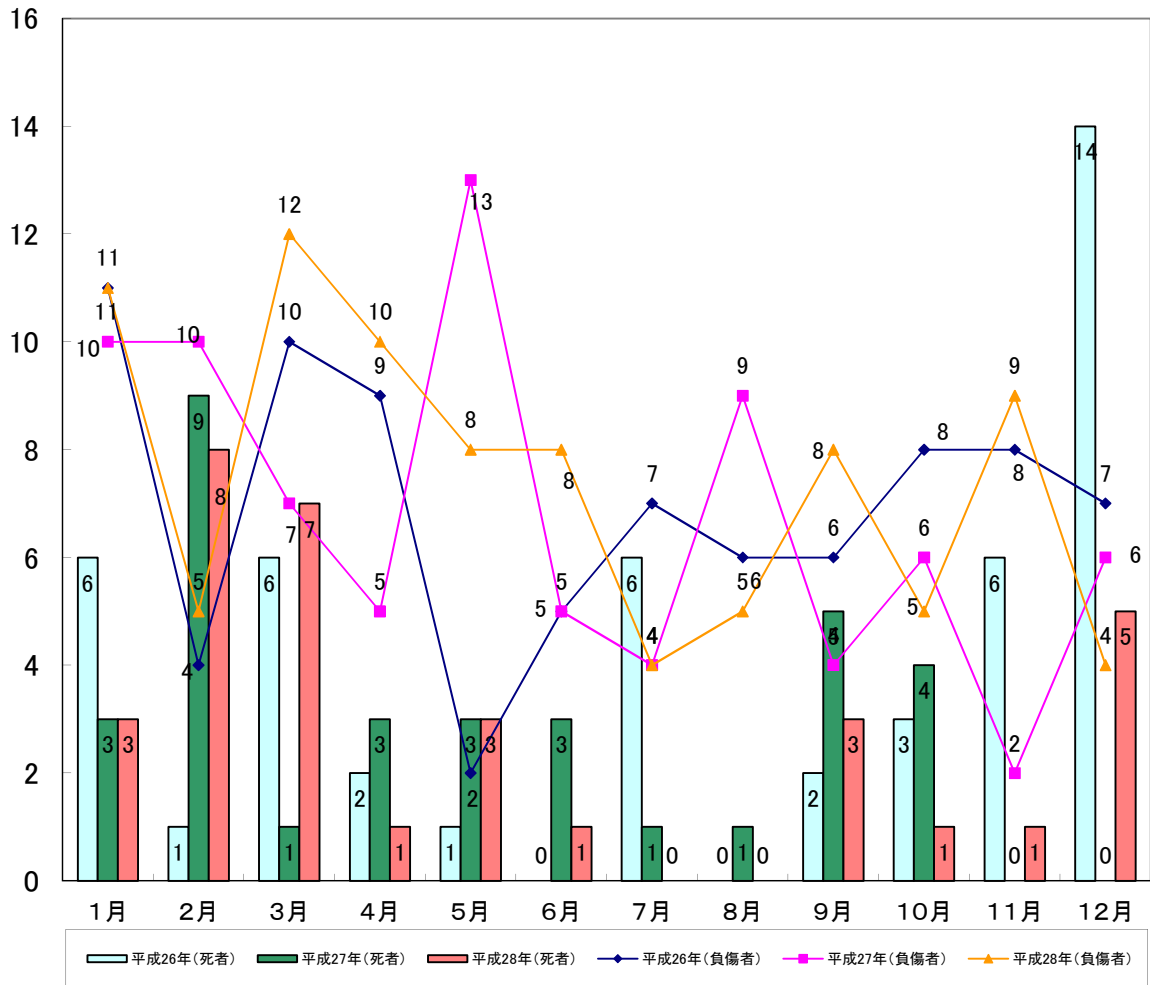
\*注：( )は、放火自殺等の内書きである。

表9 過去5年間の死因別死者数

区分 年	計	一酸化炭素 中毒・窒息	火傷	打撲・ 骨折等	その他	不明	自殺等
平成24年	36	16	12			5	3
平成25年	20	5	7			5	3
平成26年	47	16	19			7	5
平成27年	33	10	6		4	6	7
平成28年	33	11	12		3	4	3
平均	33.8	11.6	11.2		1.4	5.4	4.2

図7 過去3年間の月別死傷者数

(単位:人)





余 白

第1表 平成28年中の月別火災の発生状況

区分 月	火災発生件数							損害額(千円)							
	建 物	林 野	車 両	船 舶	航 空 機	そ の 他	計	建 物	林 野	車 両	船 舶	航 空 機	そ の 他	爆 発	計
1	35	1	7	0	0	3	46	77,656	0	1,060	0	0	667	0	79,383
2	36	5	6	0	0	30	77	199,982	122	1,324	0	0	549	12	201,989
3	35	11	9	1	0	32	88	176,615	188	2,469	600	0	642	579	181,093
4	25	2	2	0	0	3	32	285,967	0	102	0	0	52	0	286,121
5	25	3	6	1	0	22	57	49,648	49	1,678	####	0	3,043	0	167,809
6	24	0	2	0	0	11	37	31,384	0	220	0	0	2,261	0	33,865
7	22	0	4	1	0	9	36	58,471	0	806	6,002	0	1	0	65,280
8	31	0	5	0	0	18	54	66,683	0	1,940	0	0	1,820	0	70,443
9	27	1	2	0	0	12	42	64,393	0	60,382	0	0	11	0	124,786
10	25	0	6	0	0	11	42	54,314	31	1,189	0	0	5	0	55,539
11	19	0	6	0	0	15	40	68,432	0	15,840	0	0	58	0	84,330
12	28	2	3	0	0	20	53	45,822	77	2,662	0	0	132	94	48,787
計	332	25	58	3	0	186	604	1,179,367	467	89,672	119,993	0	9,241	685	1,399,425

焼 損 棟 数					り 災 世 帯 数				り 災 人 員	死 傷 者 数		焼 損 面 積		
全	半	部	ぼ	計	全	半	小	計		死	負	建 物 床 面 積 (m <sup>2</sup> )	建 物 表 面 積 (m <sup>2</sup> )	林 野 (a)
焼	焼	焼	や		損	損	損		者	者				
24	3	9	25	61	11	0	18	29	58	3	11	2,791	40	1
30	2	18	24	74	24	1	27	52	94	8	5	3,341	263	34
17	5	9	20	51	10	2	10	22	45	7	12	2,836	87	41
13	1	7	12	33	9	0	9	18	33	1	10	3,125	147	63
14	1	9	13	37	6	1	14	21	46	3	8	1,675	47	29
9	2	6	12	29	6	2	13	21	53	1	8	1,009	12	0
14	1	8	12	35	7	0	12	19	34	0	4	1,347	58	0
16	2	17	12	47	6	0	20	26	114	0	5	1,067	149	3
22	3	16	20	61	15	0	23	38	74	3	8	1,903	78	0
26	2	10	18	56	9	3	18	30	71	1	5	1,669	214	1
9	2	7	11	29	5	1	18	24	54	1	9	955	2	0
19	2	9	13	43	7	1	14	22	44	5	4	1,230	35	9
213	26	125	192	556	115	11	196	322	720	33	89	22,948	1,132	181

第2表 平成28年中の出火原因別(月別・火災種別)の火災状況

出火原因	区分	月 別 出 火							
		1月	2月	3月	4月	5月	6月	7月	8月
1	たばこ	2	3	4	2	3			2
2	こんろ	5	2	3	8	3	4	2	3
3	かまど								
4	風呂かまど	1	4	1	2		1	1	1
5	炉	1		1		1		1	1
6	焼却炉			3	1				
7	ストーブ	5	1	1			1		
8	こたつ								
9	ボイラー								
10	煙突・煙道	3		1	1	1			
11	排気管	1	3	1		1		2	1
12	電気機器	1	1	4		2	3	1	2
13	電気装置		1				2		1
14	電灯電話等の配線	1	2	2	2	1	5	3	1
15	内燃機関	2	2	1			1		1
16	配線器具		2	2		2		1	1
17	火あそび		1	3	1	1		2	
18	マッチ・ライター			1	1	1			2
19	たき火	2	11	19	3	6	1	6	10
20	溶接機・切断機					1	1	1	1
21	灯 火	1	1	2		1	1		3
22	衝突の火花						1	1	
23	取 灰	1	1	2					
24	火 入 れ		11	10		3			3
25	放 火	2	2	2		5	4		2
26	放火の疑い	2	2	1	1	5		2	2
27	交通機関内配線		1		1	1			
28	そ の 他	9	15	9	5	9	9	5	11
29	不明・調査中	7	11	15	4	10	3	8	6
計		46	77	88	32	57	37	36	54

件 数					火 災 種 別 出 火 件 数					
9月	10月	11月	12月	計	建物	林野	車両	船舶	航空機	その他
3	1	1	1	22	15		2			5
6	2	4	2	44	42			1		1
	2		4	17	17					
				5	5					
				4	1		1			2
		1	4	13	13					
1			1	8	8					
1		3		13			11			2
	3	1		18	16		1			1
	1		1	6	3		2			1
3	4	2	2	28	19					9
				7			7			
2	3	2	2	17	13		3			1
				8	6					2
2		1	2	10	5	1	2			2
3	2	8	7	78	7	9	2			60
1	1	1	1	8	3					5
4	2	1		16	15					1
				2			2			
				4	3	1				
3	3		7	40	1	7				32
1	2	3	1	24	8		3			13
1		1	2	19	12	2	1	1		3
				3			3			
4	8	4	5	93	57	1	9	1		25
7	8	7	11	97	63	4	9			21
42	42	40	53	604	332	25	58	3		186

第3表 平成28年中の主な火災（損害額2千万以上，又は焼損面積1千(m<sup>2</sup>, a)以上，又は死者2名以上）

項目 出火月日	出火時刻 鎮火時刻	出火場所	火元の用途	火元の業態	出火箇所	出火原因 (発火源)
2月20日	7:30 9:28	垂水市	住宅		居室	不明
2月21日	23:40 翌日00:52	鹿児島市	共同住宅		居室	不明
2月26日	13:20 15:40	伊佐市	事務所	市町村機関	一般事務室	テーブルタップ
3月3日	3:50 5:29	鹿児島市	住宅		居室	たばこ
3月10日	1:00 5:00	阿久根市	倉庫		工事中の建物	屋内配線
3月17日	3:26 6:07	霧島市	住宅		居室	不明
4月1日	5:25 6:43	鹿屋市	住宅		居室	カーペット
4月14日	11:40 13:15	肝付町	住宅		外周部	石油バーナー
4月22日	7:00 10:12	いちき串木野市	工場	豆腐・油揚製造業	作業場	フライヤー
5月5日	8:00 翌々々日23:30	志布志市	貨物船	外航貨物海運業	船そう	自然発火
8月15日	17:00 18:25	奄美市	住宅		居室	ちょうちん・灯ろう
9月10日	13:40 14:43	始良市	車両	木材チップ製造業	車体下部	排気管
11月26日	19:35 21:25	阿久根市	作業場	塩干・塩藏品製造業	居室	ローソク

死者数	負傷者数	り災人員	焼損棟数				り災世帯数			損害額 (千円)	焼損面積 (m <sup>2</sup> , a)	気象条件			
			全 焼	半 焼	部分 焼	ぼ や	全 損	半 損	小 損			天 気	風 向	風 速 (m/s)	湿 度 (%)
2		3	1			1	1		1	9,377	63	雨	西	1	99
3		28	4		1	4	9		7	42,582	379	晴	東北東	2	60
		3	1			2			1	42,982	209	晴	北西	4	39
		4	1			1	2			39,001	240	晴	北北西	2	84
			1							53,570	1,067	晴	北東	4	75
2		2		2			1			2,339	70	雨	北東	3	96
	1	1	1			1	1			31,078	262	曇	無風		100
		5	1		1	1	2			26,564	184	曇	西	3	57
			2							175,088	1,395	晴	北東	1	98
										113,391		雨	北	1	99
	2	20	2		4	2	2		7	42,258	325	晴	北	3	65
										59,896		快晴	南	2	57
		7	3			3	2		3	48,788	414	雨	北北東	1	93

第4表 平成28年中の建物火災の火元建物用途別火災状況

用途別	区分	出火件数 (件)	損害額 (千円)	焼損棟数(棟)			焼損床面積 (㎡)	り災世帯数 (世帯)
				火元棟数	延焼棟数	計		
	一般住宅	172	686,597	169	175	344	13,916	254
	併用住宅	11	22,171	11	2	13	632	9
(5)	□ 共同住宅	17	7,304	17	1	18	142	21
住宅 計		200	716,072	197	178	375	14,690	284
(1)	イ 劇場等							
	□ 公会堂等							
(2)	イ キャバレー等							
	□ 遊技場等	2	50	2		2		
	ハ 性風俗施設							
	ニ カラオケボックス等							
(3)	イ 料理店等	1	1	1		1		
	□ 飲食店	2	4,093	2		2	28	1
(4)	物品販売店舗等	2	109	2		2		
(5)	イ 旅館・ホテル等	1	6	1		1		
(6)	イ 病院等	1	8	1		1		
	□ グループホーム等	2	10,944	2		2	93	2
	ハ 社会福祉施設等	1	6	1		1		1
	ニ 幼稚園等							
(7)	学校	2	40	2	1	3	2	
(8)	図書館等							
(9)	イ 特殊浴場							
	□ 公衆浴場							
(10)	停車場等							
(11)	神社・寺院等							
(12)	イ 工場・作業場	13	195,704	13	1	14	1,591	
	□ スタジオ							
(13)	イ 駐車場等	1	2,040	1		1	128	
	□ 航空機格納庫							
(14)	倉庫	5	4,492	5	1	6	189	
(15)	事務所等	9	11,007	9	2	11	919	1
(16)	イ 特定複合用途	14	14,728	14	1	15	83	2
	□ 非特定複合用途	8	49,029	8	5	13	424	9
その他		68	170,873	67	34	101	4,801	19
住宅以外 計		132	463,130	131	45	176	8,258	35
計		332	1,179,202	328	223	551	22,948	319

※用途欄に掲げている数字及びカナは、消防法施行令別表第一による。



余 白

第5表 平成28年中の火災による死者の状況(33人)

番号	出火日時		出火場所	火災種別	火元用途	出火原因	死者の発生した建		
	月 日	時 分					用 途 別	構造及び階層	出火箇所
1	1月3日	22:00	伊佐市	建物火災	住宅	不明	住宅	準耐火2階	居室
2	1月24日	19:30	さつま町	建物火災	住宅	電気ストーブ・火鉢	住宅	その他2階	居室
3	1月31日	不明	伊佐市	建物火災	住宅	不明	住宅	木造1階	居室
4	2月3日	9:00	伊仙町	車両火災	貨物車	放火			不明
5	2月18日	7:30	出水市	建物火災	住宅	不明	住宅	木造2階	不明
6	2月18日	不明	始良市	その他火災		放火			空地
7	2月20日	7:30	垂水市	建物火災	住宅	不明	住宅	木造1階	居室
8	〃	〃	〃	〃	〃	〃	〃	〃	〃
9	2月21日	23:40	鹿児島市	建物火災	共同住宅	不明	共同住宅	防火構造2階	居室
10	〃	〃	〃	〃	〃	〃	〃	〃	〃
11	〃	〃	〃	〃	〃	〃	〃	〃	〃
12	3月3日	3:50	鹿児島市	建物火災	住宅	たばこ	住宅	防火構造2階	居室
13	3月7日	0:00	南大隅町	建物火災	住宅	ローソク	住宅	木造1階	居室
14	3月11日	18:30	伊仙町	建物火災	住宅	不明	住宅	木造1階	浴室
15	3月14日	15:30	いちき串木野市	建物火災	住宅	不明	住宅	木造2階	居室
16	3月17日	3:26	霧島市	建物火災	住宅	不明	住宅	準耐火1階	居室
17	〃	〃	〃	〃	〃	〃	〃	〃	〃
18	3月25日	3:00	霧島市	建物火災	住宅	たばこ	住宅	木造1階	不明
19	4月7日	9:30	奄美市	建物火災	住宅	ガスこんろ	住宅	木造1階	居室
20	5月1日	13:30	さつま町	その他火災		放火			田畑
21	5月6日	5:40	南九州市	建物火災	住宅	放火の疑い	住宅	木造1階	居室
22	5月21日	11:30	鹿児島市	建物火災	住宅	たばこ	住宅	防火構造1階	居室
23	6月16日	21:25	鹿児島市	建物火災	住宅	石油・ガソリンストーブ	住宅	防火構造2階	浴室
24	9月6日	7:10	東串良町	建物火災	住宅	ガステーブル	住宅	木造1階	台所
25	9月14日	3:20	鹿屋市	建物火災	住宅	不明	住宅	木造2階	居室

物等		死者の性別 及び年齢	死 因	起床状況	飲酒状況	一人暮らし	寝たきり	身体不自由者	死者の発生 した経過
死者の 発生場所	全・半・ 部分焼別								
食事室	全焼	男 69歳	火傷	不明	不明	一人暮らし	不明		不明
居室	全焼	男 56歳	その他	就寝中	飲酒有				逃げ遅れ
居室	全焼	男 64歳	火傷	不明	不明	一人暮らし	不明		逃げ遅れ
外周部		男 77歳	自殺	起床中	飲酒無				放火自殺
玄関	全焼	男 85歳	その他	起床中	飲酒無	一人暮らし			逃げ遅れ
空地		女 67歳	自殺	起床中	飲酒無				放火自殺
居室	全焼	男 82歳	一酸化炭素 中毒・窒息	不明	不明			身体障害者 (聴覚障害)	不明
"	"	女 78歳	"	"	"		寝たきり	身体障害者 (移動障害)	"
居室	全焼	女 39歳	火傷	就寝中	飲酒無			身体障害者 (その他の障害)	逃げ遅れ
台所	"	男 76歳	"	"	"				"
"	"	女 67歳	"	"	"				"
居室	全焼	男 74歳	一酸化炭素 中毒・窒息	不明	不明		寝たきり	身体障害者 (移動障害)	逃げ遅れ
居室	全焼	男 83歳	火傷	不明	不明	一人暮らし		その他の 身体不自由者	逃げ遅れ
浴室	全焼	男 62歳	不明	起床中	不明	一人暮らし		身体障害者 (聴覚障害)	不明
居室	全焼	男 39歳	不明	起床中	飲酒無	家族留守			不明
居室	半焼	女 70歳	一酸化炭素 中毒・窒息	不明	不明				不明
"	"	男 67歳	"	"	"				"
居室	全焼	男 80歳	一酸化炭素 中毒・窒息	就寝中	飲酒無			身体障害者 (聴覚障害)	逃げ遅れ
居室	全焼	男 71歳	火傷	不明	不明		不明	不明	不明
田畑		男 68歳	不明	起床中	不明		不明	不明	不明
居室	全焼	男 73歳	不明	起床中	不明	家族留守			不明
居室	全焼	女 78歳	火傷	不明	不明	一人暮らし		不明	逃げ遅れ
玄関	全焼	男 68歳	一酸化炭素 中毒・窒息	不明	飲酒有	一人暮らし			逃げ遅れ
居室	ぼや	男 87歳	火傷	起床中	不明	一人暮らし			不明
居室	全焼	女 65歳	一酸化炭素 中毒・窒息	不明	不明	一人暮らし	不明	不明	不明

番号	出火日時		出火場所	火災種別	火元用途	出火原因	死者の発生した建		
	月日	時分					用途別	構造及び階層	出火箇所
26	9月24日	17:50	南さつま市	建物火災	その他	ローソク	住宅	耐火建築物	墓地
27	10月28日	20:50	鹿屋市	建物火災	住宅	不明	住宅	木造1階	居室
28	11月24日	5:00	鹿児島市	その他火災		放火			空地
29	12月2日	14:00	曾於市	その他火災		不明			その他
30	12月16日	7:10	いちき串木野市	建物火災	住宅	不明	住宅	木造2階	居室
31	12月24日	18:15	薩摩川内市	建物火災	住宅	電気ストーブ ・火鉢	住宅	木造1階	居室
32	12月24日	不明	志布志市	その他火災		枯れ草焼き			田畑
33	12月29日	6:00	大崎町	建物火災	住宅	不明	住宅	木造1階	居室

物等		死者の性別 及び年齢	死 因	起床状況	飲酒状況	一人暮らし	寝たきり	身体不自由者	死者の発生 した経過
死者の 発生場所	全・半・ 部分焼別								
墓地	ばや	女 90歳	火傷	起床中	飲酒無				着衣着火
居室	全焼	男 41歳	一酸化炭素 中毒・窒息	不明	不明	一人暮らし			不明
空地		男 33歳	自殺	起床中	飲酒無				放火自殺
その他		男 79歳	火傷	起床中	飲酒無				不明
居室	全焼	男 60歳	その他	不明	不明	一人暮らし	不明		不明
廊下	全焼	女 85歳	一酸化炭素 中毒・窒息	不明	不明	一人暮らし			逃げ遅れ
田畑		男 76歳	火傷	起床中	飲酒無			その他の 身体不自由者	着衣着火
居室	全焼	男 69歳	一酸化炭素 中毒・窒息	起床中	不明	一人暮らし		その他の 身体不自由者	逃げ遅れ

第6表 平成28年中の市町村別(消防本部別)火災状況

市町村別	区分	出火件数						焼損棟数				焼損面積			死傷者		
		計	建物	林野	車両	船舶	航空機	その他	計	全焼	半焼	部分焼	ぼや	建物床面積 ㎡	建物表面面積 ㎡	林野面積 a	死者
単独	鹿児島市	145	83	1	12	1	48	116	20	4	17	75	2,299	122	6	7	27
	枕崎市	14	7	1	1		5	10	4		4	2	824	10	11		
	出水市	17	11	4	2			15	6		2	7	575	8	34	1	3
	垂水市	12	4				8	7	5	1		1	335			2	
	薩摩川内市	45	16	2	2	1	24	20	8	2	1	9	505	1		1	3
	日置市	30	10	3	4		13	15	6	1	4	4	469	71	9		2
	霧島市	47	29	1	8		9	54	21	4	10	19	2,997	106	44	3	2
	いちき串木野市	8	5	1	1		1	12	9			3	1,802		2	2	2
	南さつま市	15	5	1			9	6	2		2	2	374	130		1	2
	始良市	27	19	1	1		6	25	5	2	5	13	550	19	2	1	1
さつま町	9	4	3			2	6	3		1	2	715	2	30	2	5	
計	369	193	18	31	2	125	286	89	14	46	137	11,445	469	138	20	47	
指宿南九州	指宿市	9	7	1			1	19	9		6	4	594	26	8		3
	南九州市	26	12	3	3		8	17	9	2	4	2	771	34	26	1	5
	計	35	19	4	3		9	36	18	2	10	6	1,365	60	34	1	8
阿久根地区	阿久根市	12	7		2		3	16	6		3	7	1,609	9			
	長島町	3	2		1			7	3		4		220	77			
	計	15	9		3		3	23	9		7	7	1,829	86			
伊佐湧水	伊佐市	9	8	1				16	9		4	3	1,370	162	5	2	3
	湧水町	5	3		2			7	5			2	133				
	計	14	11	1	2			23	14		4	5	1,503	162	5	2	3
大隅曾於地区	曾於市	20	13		5		2	26	16	2	6	2	1,587	37		1	8
	志布志市	9	5		1	1	2	9	3	1	2	3	607	18		1	3
	大崎町	4	4					5	2		1	2	98	3		1	3
	計	33	22		6	1	4	40	21	3	9	7	2,292	58		3	14
大隅肝属地区	鹿屋市	32	27	1	4			56	20	4	21	11	1,910	67	3	2	5
	東串良町	2	2					2		1		1	9			1	
	錦江町	2	2					3	1		1	1	14	11			
	南大隅町	3	1				2	1	1				38			1	1
	肝付町	8	6				2	9	2	1	5	1	275	12			3
	計	47	38	1	4		4	71	24	6	27	14	2,246	90	3	4	9
沖・与論地区	和泊町	6	3		1		2	6	4		2		149				
	知名町	5	3				2	7	3		3	1	168	2			1
	与論町	1					1										
	計	12	6		1		5	13	7		5	1	317	2			1
徳之島地区	徳之島町	4	2		1		1	2	1		1			17			
	天城町	2					2										
	伊仙町	8	4		3		1	5	3	1	1		436	25		2	
	計	14	6		4		4	7	4	1	2		436	42		2	
熊毛地区	西之表市	12	5		1		6	11	4		3	4	440				1
	中種子町	13	2				11	3	1		2		58	5			1
	南種子町	5	1		1		3	4	1		3		74	22			
	屋久島町	7	4				3	5	2			3	63				1
	計	37	12		2		23	23	8		8	7	635	27			3
大島地区	奄美市	16	9	1	1		5	19	10		4	5	667	124	1	1	3
	大和村	1	1					1			1		1				
	宇検村	1			1												
	瀬戸内町	4	4					7	5		1	1	102	1			1
	龍郷町	2	1				1	6	3		1	2	105	11			
	喜界町	4	1				3	1	1				5				
	計	28	16	1	2		9	34	19		7	8	880	136	1	1	4
非常備	三島村																
	十島村																
	計																
合計	604	332	25	58	3	186	556	213	26	125	192	22,948	1,132	181	33	89	

計	り災世帯数			り 災 人 員	損 害 額 (千円)									
	全 損	半 損	小 損		計	建 物 計	建 物		林 野	車 両	船 舶	航 空 機	そ の 他	爆 発
							建 物	収 容 物						
90	22	3	65	198	167,135	162,599	85,720	76,879		3,110	600		826	
4	2		2	8	13,790	13,763	5,220	8,543	10	17				
8	3		5	13	31,381	30,789	19,529	11,260	6	586				
3	2		1	5	22,321	22,321	3,793	18,528						
10	4		6	20	29,510	23,216	9,150	14,066		6	6,002		192	94
7	2		5	20	9,797	4,735	3,861	874	67	3,007			1,988	
30	13	1	16	67	103,218	99,671	82,637	17,034		949			2,598	
7	4	1	2	11	214,655	214,121	156,043	58,078						534
2	1	1		5	30,456	27,360	23,764	3,596					3,096	
17	2	1	14	32	77,342	17,300	10,808	6,492	81	59,896			53	12
5	4		1	7	11,461	11,461	11,115	346						
183	59	7	117	386	711,066	627,336	411,640	215,696	164	67,571	6,602		8,753	640
14	7		7	24	21,613	20,741	4,194	16,547	126	667			79	
9	5		4	17	34,491	33,692	14,918	18,774	51	745			3	
14	7		7	24	21,613	20,741	4,194	16,547	126	667			79	
11	4		7	13	111,857	111,562	51,350	60,212		159			136	
4	1	1	2	9	10,355	10,055	7,234	2,821		300				
15	5	1	9	22	122,212	121,617	58,584	63,033		459			136	
11	6	1	4	20	94,350	94,157	75,661	18,496	49	107			37	
2	1		1	5	11,803	11,558	2,700	8,858		245				
13	7	1	5	25	106,153	105,715	78,361	27,354	49	352			37	
10	5		5	80	56,384	41,826	24,567	17,259		14,558				
4	1		3	9	119,147	5,206	3,955	1,251		542	113,391		8	
3	1		2	12	3,484	3,484	1,451	2,033						
17	7		10	101	179,015	50,516	29,973	20,543		15,100	113,391		8	
28	9	2	17	63	97,047	94,863	71,412	23,451	77	2,107				
1			1	1	196	196	81	115						
2			2	4	111	111	101	10						
1	1			1	3,625	3,625	3,547	78						
4	3		1	8	33,593	33,593	29,964	3,629						
36	13	2	21	77	134,572	132,388	105,105	27,283	77	2,107				
					1,397	1,339	510	829		43			15	
2	1		1	4	1,925	1,925	1,384	541						
2	1		1	4	3,322	3,264	1,894	1,370		43			15	
3	1		2	5	1,086	1,019	110	909		29			38	
					57								57	
2	2			8	16,603	14,425	13,433	992		2,130			48	
5	3		2	13	17,746	15,444	13,543	1,901		2,159			143	
4			4	10	13,341	13,296	10,433	2,863						45
2	1		1	3	4,458	4,458	4,420	38						
2			2	3	938	913	821	92		25				
1			1	1	289	289	56	233						
9	1		8	17	19,026	18,956	15,730	3,226		25				45
13	5		8	25	47,118	46,728	42,582	4,146		375			15	
1			1	3	163	163	163							
					69					69				
4	2		2	4	996	996	950	46						
1			1	2	1,542	1,542	1,542							
					321	269	208	61					52	
19	7		12	34	50,209	49,698	45,445	4,253		444			67	
313	110	11	192	703	1,364,934	1,145,675	764,469	381,206	416	88,927	119,993		9,238	685

第7表 昭和22年以降の主な火災

出火年月日	出火時刻	出火場所	火災種別	火元の用途	出火原因
昭和23. 6. 26	—	谷山町	建物	小学校	火遊び
23. 10. 6	—	大口町	〃	下駄工場	かまど
24. 5. 9	15:30	曾於郡財部町	〃	住宅	火遊び
24. 9. 19	2:00	鹿児島市	〃	〃	放火
25. 3. 7	—	指宿市	〃	温泉旅館	〃
25. 4. 30	—	穎娃村	〃	住宅	火遊び
25. 12. 3	0:30	鹿児島市	〃	製茶工場	火ばち
26. 3. 17	1:10	川内市	〃	店舗	ぱん焼釜
26. 5. 1	20:00	鹿児島市	〃	醤油工場	漏電
26. 8. 18	2:20	枕崎市	〃	住宅	放火
26. 11. 29	1:00	国分町	〃	製材所	漏電
27. 1. 25	8:00	阿久根市	〃	住宅	煙突
27. 4. 18	2:05	薩摩郡宮之城町	〃	旅館	たばこ
27. 4. 24	0:13	鹿児島市	〃	住宅	ラジオ過熱
27. 8. 18	1:12	川内市	〃	製菓店	放火
27. 12. 18	14:31	薩摩郡入来町	〃	—	火遊び
28. 3. 31	14:57	鹿児島市	〃	市営住宅	〃
28. 4. 8	1:21	鹿児島市	〃	食堂	不明
28. 8. 14	3:20	鹿児島市	〃	造船所	吹子パイプ
28. 11. 15	—	始良郡隼人町	〃	店舗	煙突
28. 12. 19	4:30	日置郡東市来町	〃	旅館	たばこ
30. 1. 31	—	大口市	〃	住宅	不明
30. 3. 11	10:05	鹿屋市	林野	市・私有林	たき火
30. 3. 17	23:30	大口市	〃	普通林	不明
30. 7. 11	17:30	川辺郡坊津町	建物	住宅	火遊び
30. 9. 12	2:55	鹿屋市	〃	旅館	煙突
30. 10. 14	1:40	名瀬市	〃	店舗・住宅	風呂かまど
30. 10. 20	14:15	揖宿郡喜入町	〃	住宅	かまど
30. 12. 3	4:50	名瀬市	〃	割ぼう店	たばこ
31. 4. 6	14:00	名瀬市	林野	普通林	たき火
31. 4. 17	12:05	出水市	〃	〃	〃
31. 7. 31	14:40	出水郡東町	建物	住宅	取灰
31. 11. 19	0:10	薩摩郡薩摩町	〃	〃	不明
32. 1. 31	1:15	垂水市	〃	役場	〃
32. 2. 18	1:30	鹿児島市	〃	市場	七厘
32. 3. 15	13:00	大口市	林野	普通林	たばこ
32. 4. 4	11:00	大口市	〃	〃	たき火
32. 4. 14	14:15	出水郡東町	建物	住宅	火遊び
33. 6. 2	12:28	揖宿郡山川町	〃	〃	放火の疑い
33. 11. 19	2:20	指宿市	〃	〃	かまど
33. 12. 27	23:30	大島郡瀬戸内町	〃	〃	七厘
34. 8. 30	—	薩摩郡宮之城町	〃	店舗	石油ガソリンこんろ
35. 1. 28	2:10	鹿児島市	〃	店舗・住宅	不明
35. 4. 16	13:18	鹿児島市	〃	共同住宅	育すう器
36. 1. 15	12:50	大口市	林野	普通林	たばこ
36. 10. 2	1:30	鹿児島市	建物	住宅	放火
36. 10. 6	3:20	薩摩郡樋脇町	〃	〃	ラジオ
36. 12. 8	0:30	名瀬市	〃	小学校	放火
37. 2. 4	14:35	川辺郡川辺町	〃	住宅	風呂かまど
38. 2. 12	2:50	肝属郡大根占町	〃	映画館	不明



- 要件 1 死傷者 死者3名以上、負傷者10名以上  
 2 焼損棟数 50棟以上  
 3 損害額 昭和22年～26年 1,000万円以上 昭和40年～58年 6,000万円以上  
 昭和27年～35年 2,000万円以上 昭和59年以上 8,000万円以上  
 昭和36年～39年 4,000万円以上  
 4 焼損面積 2,000㎡(林野火災は2,000a)以上

死者	負傷者	損害額 (千円)	焼損面積 (㎡)	焼損棟数				
				全焼	半焼	部分焼	ぼや	計
		15,000						
		21,290						
		39,948	5,743					
	2	14,500	3,993	58				58
		74,050						
		17,080						
	14	70,100	7,042	176	8			184
		18,280	717					
		12,417	1,247	7	1			8
		15,390	1,813	47				47
3		1,040						
		12,000	1,773					
		25,313	4,151					
	52	494,000	22,466	61	4			65
1		3,640	3,449					
		23,000	657					
	14	8,043	2,731	61				61
	1	13,283	2,412	16	2			18
	2	27,285	1,441					
		23,829	2,802					
		25,000	972	2				2
4		4	16	1				1
		93	2,030 a					
		2,900	3,500 a					
	2	20,000	1,643					
		20,000	492					
1	11	224,920	5,055	105	9	4		118
		28,000	2,980					
		1,512,050	65,997					
		100	2,000 a					
	1	1,694	2,030 a					
		21,733	3,664					
4		不明	不明					
		72,009	3,170	40				40
13	2	8,515	1,091					
1		243	3,500 a					
	1	900	12,000 a					
	5	26,743	2,928					
	6	34,687	3,470	94	3			97
	8	39,114	8,925	178				178
	48	1,000,980	66,314㎡, 60,000 a					
	7	25,120	2,726					
3	3	1,946	482	14	1	5		20
	12	24,407	5,289	56	3	8		67
	2	1,000	4,000 a					
	19	98,194	19,561					
4		7,000	60					
1		34,807	1,554	54	3	3		60
	12	36,968	6,325					
3		88,200	526					

第7表 昭和22年以降の主な火災（つづき）

出火年月日	出火時刻	出火場所	火災種別	火元の用途	出火原因
38. 7. 31	5:31	鹿児島市	建物	商品倉庫	不明
38. 10. 14	2:50	揖宿郡喜入町	〃	住宅	火遊び
39. 12. 16	2:50	始良郡隼人町	〃	旅館	不明
40. 1. 6	12:00	指宿市	林野	普通林	〃
40. 2. 25	15:40	鹿児島市	建物	住宅	マッチ
40. 3. 15	8:30	名瀬市	林野	普通林	たき火
〃	12:10	指宿市	〃	〃	〃
40. 4. 3	13:30	大口市	〃	〃	〃
40. 5. 2	6:40	始良郡隼人町	建物	繊維工場	再成ゴム
40. 5. 18	15:45	揖宿郡開聞町	〃	たばこ乾燥室	乾燥機
40. 10. 13	3:35	鹿児島市	〃	住宅	不明
41. 1. 7	1:00	大島郡知名町	建物	電気店	不明
41. 4. 11	11:35	薩摩郡入来町	林野	普通林	たき火
41. 6. 16	2:35	串木野市	建物	店舗	電気アイロン
41. 11. 18	2:50	鹿児島市	〃	小学校	放火の疑い
42. 3. 1	9:30	大口市	林野	市有林	たき火
43. 3. 4	3:00	加世田市	建物	住宅	風呂かまど
43. 4. 26	12:30	加世田市	林野	普通林	たき火
43. 7. 26	22:15	薩摩郡樋脇町	建物	豆腐店	油鍋
45. 1. 13	12:00	肝属郡佐多町	林野	育林	たき火
45. 2. 20	11:15	川内市	〃	普通林	マッチ
45. 10. 31	1:30	鹿児島市	建物	キャバレー	不明
46. 3. 5	13:35	鹿児島市	林野	普通林	〃
47. 7. 25	12:50	鹿屋市	航空機	自衛隊機	航空機墜落
48. 6. 19	22:30	日置郡日吉町	建物	会社	不明
49. 1. 6	23:55	鹿屋市	〃	店舗	たばこ
49. 1. 12	14:30	鹿児島市	〃	共同住宅	不明
50. 4. 25	13:50	始良郡吉松町	林野	原野	〃
50. 6. 20	11:15	鹿屋市	航空機	自衛隊機	航空機墜落
50. 12. 28	23:30	肝属郡根占町	建物	病院	不明
52. 2. 2	2:25	薩摩郡宮之城町	車両	乗用車	事故によるスパーク
52. 5. 2	1:00	串木野市	建物	倉庫	不明
52. 5. 19	3:19	名瀬市	〃	飲食店・住宅	たばこ
52. 9. 12	4:35	鹿児島郡桜島町	〃	住宅	放火(自殺)
53. 2. 14	20:28	鹿児島市	〃	店舗・住宅	不明
53. 12. 24	0:55	曾於郡財部町	〃	住宅	ストーブ
54. 2. 24	18:05	国分市	〃	工場	トルエン・電気の火花
54. 4. 12	12:50	川辺郡坊津町	〃	住宅	たばこ
54. 12. 17	2:42	指宿市	〃	百貨店	放火
55. 9. 1	2:00	鹿屋市	〃	不明	不明
55. 12. 21	2:00	曾於郡大崎町	〃	住宅	ガス風呂の種火
56. 4. 21	21:45	鹿児島市	船舶	貨物船	不明
56. 7. 11	14:15	曾於郡大崎町	車両	乗用車	衝突によるガンソリン引火
56. 11. 21	15:00	指宿市	林野	原野	不明
57. 2. 13	0:30	鹿児島市	建物	ゴム会社	〃
57. 4. 4	19:30	大島郡徳之島町	〃	住宅	〃
58. 3. 10	16:07	阿久根市	〃	〃	火遊び
58. 4. 19	1:50	日置郡東市来町	〃	美容院	こんろ
58. 4. 29	9:00	肝属郡高山町	〃	寿司店	不明
58. 10. 23	4:10	鹿児島市	車両	乗用車	その他
59. 6. 9	1:55	始良郡隼人町	建物	旅館	不明
59. 10. 24	20:34	始良郡隼人町	〃	農園	〃
60. 5. 23	19:55	垂水市	〃	製造工場	〃
60. 6. 18	11:15	曾於郡志布志町	〃	店舗・住宅	こんろ
60. 11. 20	2:40	西之表市	林野	原野	直接雷

死者	負傷者	損害額 (千円)	焼損面積 (㎡)	焼損棟数				
				全焼	半焼	部分焼	ぼや	計
1	4	26,000	11,087	6	1	3		10
	5	12,188	2,752					
		64,410	3,754					
		50	3,000 a					
	5	75,130	3,309					
		374	5,670 a					
		500	5,000 a					
	2	20,400	15,100 a					
	1	38,000	2,297					
	2	47,640	4,012	102				102
	1	23,770	2,261	54		1		55
	4	81,751	2,371	32				32
		5,000	56,000 a					
	1	143,293	7,340	125	4	6		135
	2	10,203	2,117					
		11,500	4,000 a					
	7	200,158	3,079					
		4,500	15,840 a					
	6	60,000	10,000					
		10,000	14,500 a					
		1,490	11,000 a					
4	9	59,300	3,852	4	1	4		9
		1,000	5,000 a					
7		97,056	40 a					
		93,838	920	1				1
	3	83,501	1,361	7	1			8
3		1,500	30		1			1
		不明	8,000 a					
	2	341,119						
		60,000	182	1				1
3		1,000						
		112,944	295		1			1
3		50,976	569	7		4		11
5		20	7			1		1
3		2,650	30		1			1
3		4,200	83	1		1		2
	3	106,660	570			1		1
1		10,269	4,869	9				9
	4	361,495	2,307	7		8		15
	1	109,667	1,453	4	1	7		12
		96,453	813	4	1			5
		472,000						
3		4,940						
		100	7,000a					
	1	65,300	810		1			1
		86,000	434	4	1			5
3		3,830	75					
		151,300	80		1			1
		97,661	597	4		5		9
4		400						
	2	80,000	1,542	1				1
		83,810	1,277	4		1		5
1	3	627,585	3,485	1		2		3
1		89,443	704	4				4
		5,610	23,000 a					

第7表 昭和22年以降の主な火災（つづき）

出火年月日	出火時刻	出火場所	火災種別	火元の用途	出火原因
61. 2. 8	13:55	始良郡吉松町	林野	原野	たき火
平成元. 4. 13	10:57	鹿児島市	建物	倉庫	アセチレンガス溶接の火花
元. 10. 26	8:52	鹿児島市	〃	〃	不明
2. 2. 28	10:30	伊佐郡菱刈町	〃	工場	〃
3. 10. 21	16:02	国分市	〃	〃	〃
5. 1. 31	15:10	熊毛郡中種子町	〃	倉庫	マッチ
5. 8. 21	14:12	鹿児島市	〃	工場	金属板やパイプの接合部
5. 10. 1	16:21	名瀬市	〃	住宅	ガスこんろ
5. 12. 22	5:00	川辺郡川辺町	〃	店舗	ライター
6. 10. 26	5:00	鹿屋市	〃	木製品製造業	屋内配線
7. 3. 24	21:50	曾於郡末吉町	〃	食品加工業	配線接触部
8. 12. 29	15:53	出水郡高尾野町	〃	養鶏舎	その他の電気装置
9. 8. 17	2:45	大島郡大和村	〃	住宅	ロウソク
9. 9. 19	13:02	鹿児島市	〃	倉庫	焼却炉
10. 7. 12	22:18	川内市	〃	工場	高温気体で熱せられたもの
11. 7. 7	7:25	熊毛郡南種子町	〃	ホテル	発電機のエンジン過熱
12. 5. 24	6:45	大口市	〃	総合スーパー	不明
12. 7. 17	9:46	始良郡蒲生町	〃	電子部品製造業	電気コード
13. 1. 4	5:57	名瀬市	〃	住宅	不明
13. 2. 7	23:30	川辺郡川辺町	〃	工場	〃
14. 2. 10	17:30	曾於郡大崎町	〃	焼肉店	〃
14. 3. 15	23:00	枕崎市	〃	住宅	電灯電話等の配線
15. 1. 30	18:37	名瀬市	〃	住宅	ストーブ
15. 4. 11	11:37	鹿児島市	〃	作業場(花火製造業)	不明
16. 6. 11	4:50	曾於郡志布志町	〃	倉庫	不明
17. 3. 11	20:05	始良郡隼人町	〃	住宅	不明
18. 5. 31	1:15	薩摩川内市	〃	住宅	器具付きコード
19. 2. 6	5:10	霧島市	〃	工場	不明
19. 3. 30	23:13	大島郡徳之島町	航空機	自衛隊機	航空機墜落
19. 7. 15	14:25	さつま町	建物	作業場	制御盤
20. 8. 20	2:30	曾於市	〃	倉庫	落雷
21. 5. 11	10:00	肝属郡南大隅町	〃	百貨店, マーケット等	こんろ
23. 5. 18	13:20	曾於市	〃	倉庫, 納屋等	溶接機・切断機
24. 2. 17	8:25	霧島市	〃	工場	その他
24. 7. 9	14:00	霧島市	〃	神殿, 教会 等	不明
24. 12. 7	9:10	薩摩川内市	〃	神殿, 教会 等	煙突・煙道
25. 12. 27	18:40	霧島市	〃	店舗(飲食店舗), 待合	屋台こんろ, かまど
26. 2. 26	22:15	曾於市	〃	冷凍庫	配線器具
26. 12. 15	-	鹿児島市	〃	共同住宅	不明
27. 11. 30	2:00	志布志市	〃	倉庫	配電線
28. 2. 21	23:40	鹿児島市	〃	共同住宅	不明
28. 4. 22	7:00	いちき串木野市	〃	工場	フライヤー
28. 5. 5	8:00	志布志市	船舶	貨物船	自然発火

死者	負傷者	損害額 (千円)	焼損面積 (㎡)	焼損棟数				
				全焼	半焼	部分焼	ぼや	計
		6,804	2,593 a					
		91,340	267		1			1
		158,184	1,117		1	1		2
		8,800				1		1
		230,000	7,963	1				1
		152,333	1,728	6	1	5		12
		127,062	525		1			1
		119,719	1,245	15		8		23
		114,020	590		1			1
	1	98,668	1,611	3	1	3		7
	2	120,388	255			1		1
		111,752	3,543			3		3
3		10,797	105	1	1			2
	1	92,477	779	4			2	6
		105,112	45			1		1
		140,000	158			1		1
	2	385,699	1,453		1			1
		525,900	580	1				1
1		90,901	1,488	15	4	1		20
		202,900	2,600	1				1
		122,120	1,088	6		3		9
3		16,844	128	1				1
		87,958	976	14		3	1	18
9	5	15,140	65	1				1
	70	133,959	1,628	4			2	6
5		14,055	186	2				2
3		8,802	203	2				2
	1	578,843	800			1		1
		440,000						
		74,672	2,127	1				1
		267,379	1,878	1				1
		87,250	433	1	1	1	1	4
		450,609	8,479					
	1	149,448	71			1		1
		273,277	281	4			1	5
		255,343	948	2				2
		153,089	2,329	6	1	4		11
		212,699	679	1			1	2
4	1	28,318	295	2			3	5
		204,331	1,496	1				1
3		42,582	379	4		1	4	9
		175,088	1,395	2				2
		113,391						1

余 白