

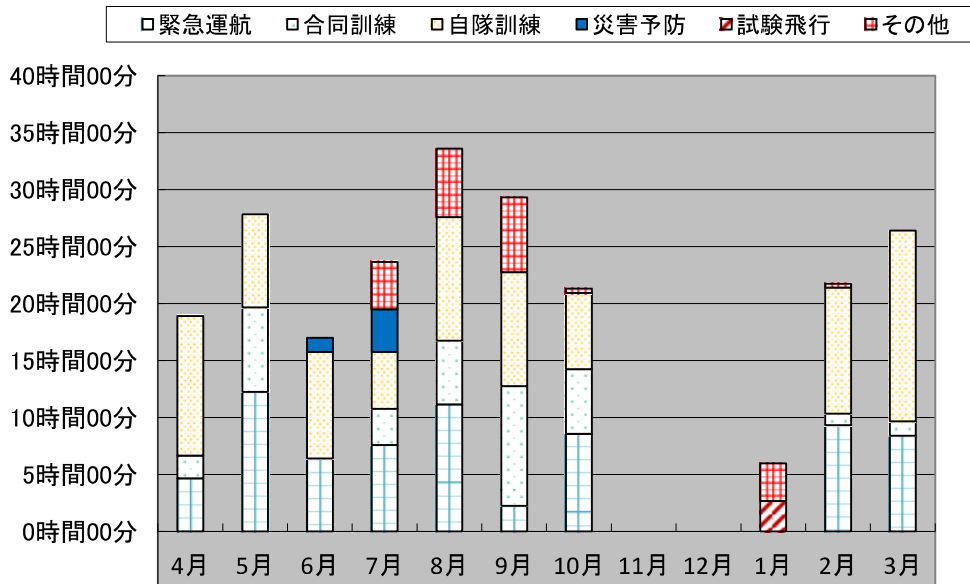
2 運航活動



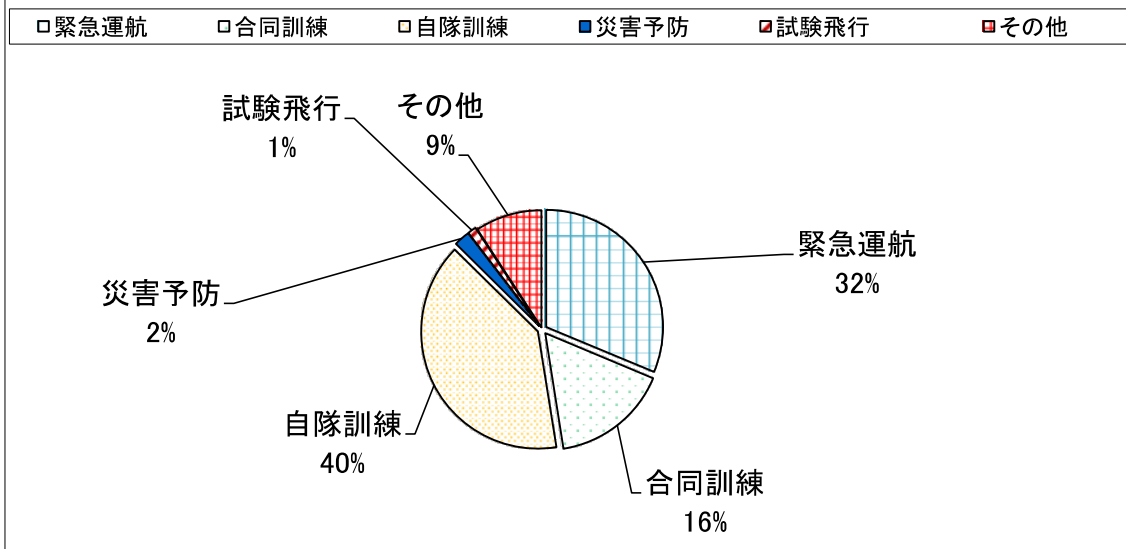
月別運航状況(令和7年度)

| 区分 | | 月 | | | | | | | | | | | | 合計 | 総計 | | |
|--------------|--------------|-------|-------|-------|-------|-------|-------|-------|------|------|------|-------|-------|--------|------------------|----------------|----------------|
| | | 4月 | 5月 | 6月 | 7月 | 8月 | 9月 | 10月 | 11月 | 12月 | 1月 | 2月 | 3月 | | | | |
| 緊急運航 | 災害応急 | 件数 | | | | 2 | | | | | | | | | | 2 | 64件 70時間40分 |
| | 対策活動 | 時間 | | | | 4:15 | | | | | | | | | | 4:15 | |
| | 救急活動 | 件数 | 4 | 2 | 3 | 3 | 6 | 1 | 3 | | | | 2 | 3 | | 27 | |
| | | 時間 | 1:50 | 4:20 | 5:30 | 1:35 | 2:35 | 2:15 | 5:50 | | | | 4:55 | 1:55 | | 30:45 | |
| | 火災 防ぎよ活動 | 件数 | | | | | | | | | | | 1 | 1 | | 2 | |
| | | 時間 | | | | | | | | | | | 3:35 | 2:00 | | 5:35 | |
| | 救助活動 | 件数 | 4 | 4 | 2 | 2 | 7 | | 2 | | | | 1 | 5 | | 27 | |
| | | 時間 | 2:50 | 5:10 | 0:55 | 1:45 | 5:15 | | 2:45 | | | | 0:50 | 4:30 | | 24:00 | |
| | 広域応援 活動 | 件数 | | 4 | | | 2 | | | | | | | | | 6 | |
| | | 時間 | | 2:45 | | | 3:20 | | | | | | | | | 6:05 | |
| 小計 | 件数 | 8 | 10 | 5 | 7 | 15 | 1 | 5 | | | | 4 | 9 | | 64 | | |
| | 時間 | 4:40 | 12:15 | 6:25 | 7:35 | 11:10 | 2:15 | 8:35 | | | | 9:20 | 8:25 | | 70:40 | | |
| 合同訓練 | 他県広域 関係 | 件数 | | 1 | | | | | | | | | | | 1 | 27件 36時間35分 | |
| | | 時間 | | 2:15 | | | | | | | | | | | 2:15 | | |
| | 県市町村 関係 | 件数 | 2 | 5 | | 3 | 2 | 8 | 4 | | | | 1 | 1 | 26 | | |
| | | 時間 | 2:00 | 5:10 | | 3:10 | 5:35 | 10:30 | 5:40 | | | | 1:00 | 1:15 | 34:20 | | |
| | 合同訓練 事前訓練 | 件数 | | | | | | | | | | | | | 0 | | |
| | | 時間 | | | | | | | | | | | | | 0:00 | | |
| 小計 | 件数 | 2 | 6 | | 3 | 2 | 8 | 4 | | | | 1 | 1 | 27 | | | |
| | 時間 | 2:00 | 7:25 | | 3:10 | 5:35 | 10:30 | 5:40 | | | | 1:00 | 1:15 | 36:35 | | | |
| 自隊訓練 | 件数 | 10 | 8 | 9 | 5 | 10 | 9 | 6 | | | | 11 | 13 | 81 | 81件 90時間05分 | | |
| | 時間 | 12:15 | 8:10 | 9:20 | 5:00 | 10:50 | 10:00 | 6:40 | | | | 11:05 | 16:45 | 90:05 | | | |
| 災害予防 対策活動 | 件数 | | | 1 | 2 | | | | | | | | | 3 | 3件 5時間00分 | | |
| | 時間 | | | 1:15 | 3:45 | | | | | | | | | 5:00 | | | |
| その他 | 行政飛行 | 件数 | | | | | | | | | | | | | 0 | 10件 23時間30分 | |
| | | 時間 | | | | | | | | | | | | | 0:00 | | |
| | 試験飛行 | 件数 | | | | | | | | | | 2 | | | 2 | | |
| | | 時間 | | | | | | | | | | 2:40 | | | 2:40 | | |
| | その他 | 件数 | | | | 1 | 2 | 1 | 1 | | | 2 | 1 | | 8 | | |
| | | 時間 | | | | 4:10 | 6:00 | 6:35 | 0:25 | | | 3:20 | 0:20 | | 20:50 | | |
| 小計 | 件数 | | | | 1 | 2 | 1 | 1 | | | 4 | 1 | | 10 | | | |
| | 時間 | | | | 4:10 | 6:00 | 6:35 | 0:25 | | | 6:00 | 0:20 | | 23:30 | | | |
| 合計 | 件数 | 20 | 24 | 15 | 18 | 29 | 19 | 16 | | | 4 | 17 | 23 | 185 | 185件 225時間50分 | | |
| | 時間 | 18:55 | 27:50 | 17:00 | 23:40 | 33:35 | 29:20 | 21:20 | 0:00 | 0:00 | 6:00 | 21:45 | 26:25 | 225:50 | | | |
| 運航休止日数 | 日数 | 0.0 | 2.0 | 2.5 | 12.5 | 1.0 | 3.0 | 12.0 | 30.0 | 31.0 | 31.0 | 5.5 | 4.0 | 134.5 | 134.5日 | | |

月別運航状況(飛行時間)



運航状況区分割合(飛行時間)



(2) 年度別運航状況

| 区分 | | 年度 | R4 | R5 | R6 | R7 | 合計 |
|----------|--------------|--------|--------|--------|--------|----------|----------|
| 緊急運航 | 災害応急対策活動 | 件数 | 1 | | 2 | 2 | 5件 |
| | | 時間 | 2:10 | | 2:50 | 4:15 | 9時間15分 |
| | 救急活動 | 件数 | 34 | 26 | 28 | 27 | 115件 |
| | | 時間 | 52:15 | 27:40 | 32:45 | 30:45 | 143時間25分 |
| | 火災防ぎょ活動 | 件数 | 2 | 2 | | 2 | 6件 |
| | | 時間 | 1:45 | 3:55 | | 5:35 | 11時間15分 |
| | 救助活動 | 件数 | 12 | 24 | 29 | 27 | 92件 |
| | | 時間 | 11:45 | 29:00 | 32:30 | 24:00 | 97時間15分 |
| | 広域応援活動 | 件数 | 7 | 3 | 10 | 6 | 26件 |
| | | 時間 | 5:55 | 4:35 | 14:00 | 6:05 | 30時間35分 |
| 小計 | 件数 | 56 | 55 | 69 | 64 | 244件 | |
| | 時間 | 73:50 | 65:10 | 82:05 | 70:40 | 291時間45分 | |
| 合同訓練 | 他県広域関係 | 件数 | 3 | 2 | 2 | 1 | 8件 |
| | | 時間 | 7:30 | 5:15 | 6:55 | 2:15 | 21時間55分 |
| | 県市町村関係 | 件数 | 24 | 29 | 28 | 26 | 107件 |
| | | 時間 | 33:00 | 29:45 | 37:15 | 34:20 | 134時間20分 |
| | 合同訓練 事前訓練 | 件数 | | | | | 0件 |
| | | 時間 | | | | | 0時間00分 |
| 小計 | 件数 | 27 | 31 | 30 | 27 | 115件 | |
| | 時間 | 40:30 | 35:00 | 44:10 | 36:35 | 156時間15分 | |
| 自隊訓練 | 件数 | 87 | 84 | 71 | 81 | 323件 | |
| | 時間 | 90:15 | 93:30 | 76:55 | 90:05 | 350時間45分 | |
| 災害予防対策活動 | 件数 | 2 | 1 | 1 | 3 | 7件 | |
| | 時間 | 5:55 | 2:15 | 2:15 | 5:00 | 15時間25分 | |
| その他 | 行政飛行 | 件数 | | | | | 0件 |
| | | 時間 | | | | | 0時間00分 |
| | 試験飛行 | 件数 | 3 | 5 | 5 | 2 | 15件 |
| | | 時間 | 0:45 | 5:30 | 6:10 | 2:40 | 15時間05分 |
| | その他 | 件数 | 15 | 11 | 9 | 8 | 43件 |
| | | 時間 | 23:00 | 20:25 | 16:00 | 20:50 | 80時間15分 |
| 小計 | 件数 | 18 | 16 | 13 | 10 | 57件 | |
| | 時間 | 23:45 | 25:55 | 19:35 | 23:30 | 92時間45分 | |
| 合計 | 件数 | 190 | 187 | 185 | 185 | 747件 | |
| | 時間 | 234:15 | 221:50 | 227:35 | 225:50 | 909時間30分 | |

令和4年4月1日～令和8年3月31日の間運航