

## 23. 令和2年7月1日 大雨

### (1) 気象概況

奄美付近に停滞している前線に向かって暖かく湿った空気が流れ込んだ。このため前線の活動が活発となり、奄美地方や種子島・屋久島地方には発達した雨雲が次々とかかった。

日最大1時間降水量は、天城67.5ミリ（10時54分）と7月の観測史上第2位を更新し、名瀬61.0ミリ（08時25分）の非常に激しい雨を観測したほか、笠利41.5ミリ（08時49分）小室島36.5ミリ（02時14分）、古仁屋32.0ミリ（09時49分）、上中31.0ミリ（01時43分）、尾之間30.0ミリ（00時56分）など奄美地方や種子島・屋久島地方で激しい雨が降った。

日降水量は、名瀬147.5ミリと7月に降る平年の降水量の約7割の雨が1日で降り、笠利140.5ミリと7月の観測史上第3位を更新したほか、天城107.0ミリなど奄美地方で100ミリを超える大雨となった。

### ※ 官署の天気

鹿児島・・・1日 晴時々曇

名瀬・・・1日 大雨時々曇、雷を伴う

### (2) 警戒状況

#### ① 注意報・警報発表状況

鹿児島県（奄美地方を除く）

発表日時	地域	種類		解除
		警報	注意報	
07/01 02:30	薩摩地方		大雨	
	大隅地方		大雨	
	種子島・屋久島地方		大雨、雷、波浪	
07/01 07:46	薩摩地方			解除
	大隅地方			解除
	種子島・屋久島地方		大雨、雷	
07/01 11:06	種子島・屋久島地方			解除

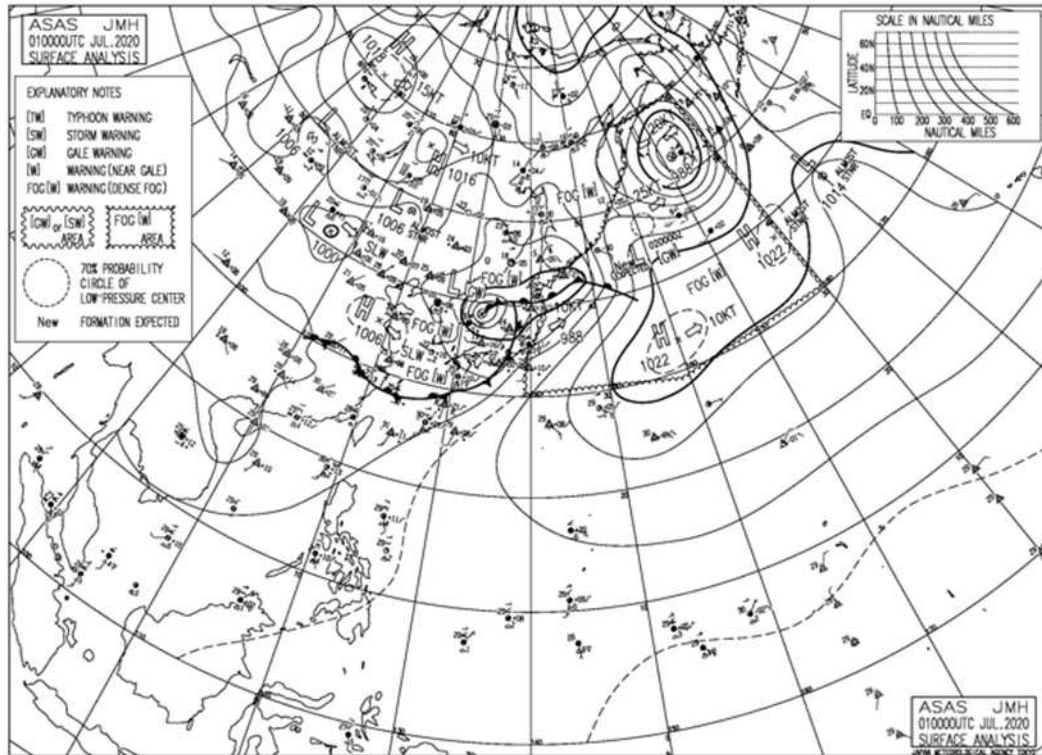
鹿児島県（奄美地方）

発表日時	地域	種類		解除
		警報	注意報	
07/01 02:13	北部		雷、波浪	
	南部		雷、波浪	
	十島村		大雨、雷、波浪	
07/01 04:52	北部		雷、波浪	
	南部		雷、波浪	
	十島村		大雨、雷、波浪	

07/01 08:13	北部 南部 十島村		大雨、雷 雷 大雨、雷	
07/01 08:46	北部 南部 十島村	大雨、洪水	雷 雷 大雨、雷	
07/01 09:03	北部 南部 十島村	大雨、洪水	雷 雷 大雨、雷	
07/01 09:35	北部 南部 十島村	大雨、洪水	雷 雷 大雨、雷	
07/01 10:48	北部 南部 十島村	大雨、洪水	雷 大雨、雷 大雨、雷	
07/01 11:32	北部 南部 十島村	大雨、洪水	雷 大雨、雷、洪水 大雨、雷	
07/01 13:28	北部 南部 十島村	大雨	雷、洪水 大雨、雷、洪水 大雨、雷	
07/01 16:33	北部 南部 十島村		大雨、雷 大雨、雷	解除
07/01 22:48	北部 南部		大雨、雷 大雨、雷	

② 地上天気図

令和2年7月1日09時



③ 降水量

令和2年7月1日の降水量（単位：mm）

日	1日	計	1時間降水量		
			最大	日	時分
阿久根	0.0	0.0	0.0	1	24:00
出水	0.0	0.0	0.0	1	24:00
大口	0.0	0.0	0.0	1	24:00
紫尾山	0.0	0.0	0.0	1	24:00
さつま柏原	0.5	0.5	0.5	1	4:10
中甕	0.0	0.0	0.0	1	24:00
川内	0.0	0.0	0.0	1	24:00
溝辺	1.5	1.5	1.0	1	1:09
八重山	0.5	0.5	0.5	1	1:05
東市来	0.5	0.5	2.0	1	0:38
牧之原	4.5	4.5	4.5	1	0:57
鹿児島	2.0	2.0	5.5	1	0:45
輝北	2.5	2.5	3.5	1	0:40
大隅	0.5	0.5	0.5	1	1:51
加世田	1.0	1.0	4.5	1	0:14
吉ヶ別府	0.5	0.5	0.5	1	1:43
志布志	0.5	0.5	0.5	1	2:07
喜入	1.0	1.0	2.0	1	0:27
鹿屋	1.0	1.0	1.0	1	1:42
肝付前田	0.5	0.5	0.5	1	1:35
枕崎	0.5	0.5	3.0	1	0:22
指宿	1.5	1.5	1.5	1	1:11
内之浦	1.0	1.0	1.0	1	1:22
田代	3.5	3.5	3.5	1	1:02
佐多	2.5	2.5	4.5	1	0:51
種子島	29.5	29.5	14.5	1	3:18
中種子	33.5	33.5	13.5	1	1:27
上中	80.0	80.0	31.0	1	1:43
屋久島	44.0	44.0	16.5	1	3:29
尾之間	45.0	45.0	30.0	1	0:56
中之島	33.5	33.5	10.0	1	7:19
平島	46.5	46.5	17.5	1	8:06
諏訪之瀬島	46.0	46.0	14.0	1	8:49
小宝島	80.0	80.0	36.5	1	2:14
宝島	70.0	70.0	26.5	1	2:35
笠利	140.5	140.5	41.5	1	8:49
名瀬	147.5	147.5	61.0	1	8:25
喜界島	55.0	55.0	24.0	1	9:37
古仁屋	66.5	66.5	32.0	1	9:49
天城	107.0	107.0	67.5	1	10:54
伊仙	29.5	29.5	15.5	1	12:04
沖永良部	20.0	20.0	8.0	1	12:40
与論島	28.0	28.0	10.0	1	13:57



## 24. 令和2年7月2日 大雨

### (1) 気象概況

奄美付近に停滞していた前線に向かって暖かく湿った空気が流れ込んだ。このため前線の活動が活発となり、奄美地方や種子島・屋久島地方には発達した雨雲がかかった。

日最大1時間降水量は、笠利25.0ミリ（13時57分）の強い雨を観測したほか、屋久島14.5ミリ（23時59分）、名瀬13.0ミリ（13時36分）、上中12.0ミリ（23時59分）、尾之間11.5ミリ（23時29分）など種子島・屋久島地方や奄美地方でやや強い雨が降った。

日降水量は、笠利35.0ミリ、名瀬22.5ミリを観測した。

### ※ 官署の天気

鹿児島・・・2日 薄曇時々晴

名瀬・・・2日 欠測

### (2) 警戒状況

#### ① 注意報・警報発表状況

鹿児島県（奄美地方を除く）

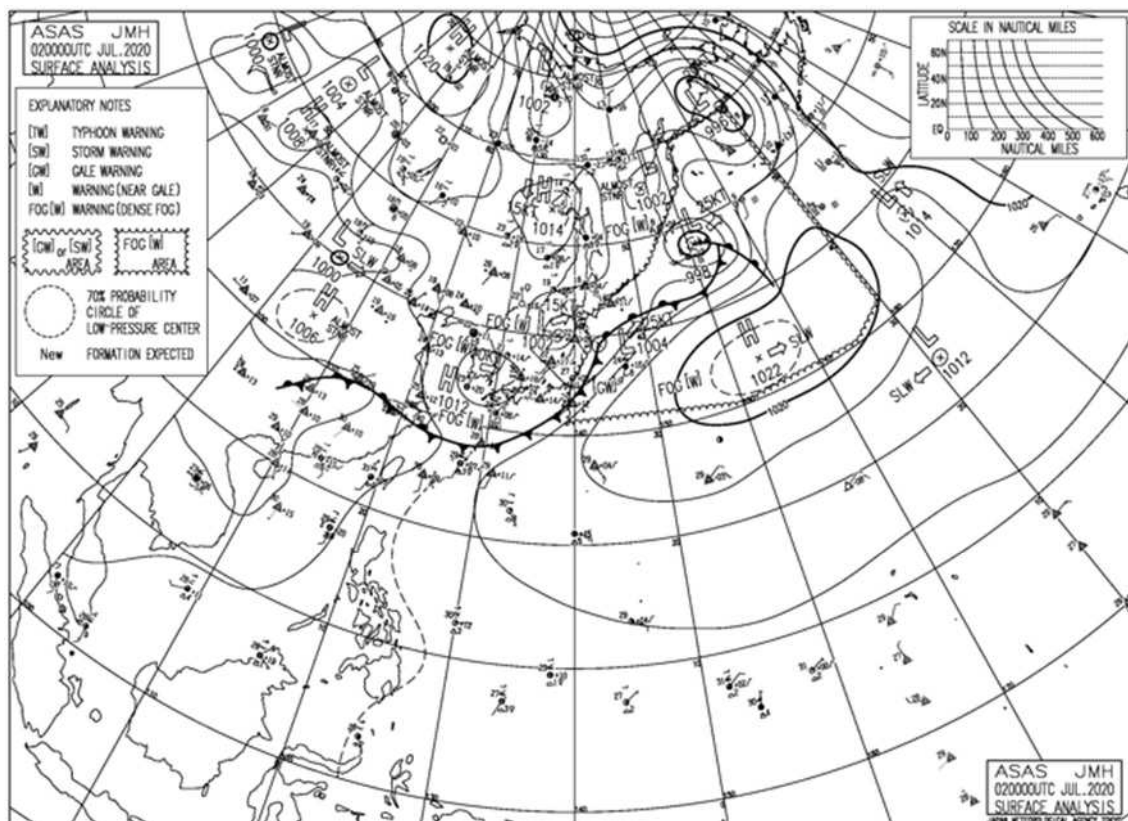
発表日時	地 域	種 類		解 除
		警 報	注 意 報	
07/02 17:18	鹿児島・日置		大雨、雷	
	川薩・姶良		大雨、雷	
	甑島		雷	
	指宿・川辺		大雨、雷	
	大隅地方		大雨、雷	
	種子島地方		雷	
	屋久島地方		大雨、雷	
07/02 21:35	鹿児島・日置		大雨、雷	
	出水・伊佐		雷	
	川薩・姶良		大雨、雷	
	甑島		雷	
	指宿・川辺		大雨、雷	
	大隅地方		大雨、雷	
	種子島・屋久島地方		大雨、雷	

鹿児島県（奄美地方）

発表日時	地 域	種 類		解 除
		警 報	注 意 報	
07/02 04:26	北部 南部		大雨、雷 大雨、雷	
07/02 10:30	北部 南部 十島村		大雨、雷 大雨、雷 雷	
07/02 16:33	北部 南部 十島村		大雨、雷 雷 大雨、雷	
07/02 21:53	奄美地方		大雨、雷	

② 地上天気図

令和2年7月2日09時



③ 降水量

令和2年7月2日の降水量（単位：mm）

日	2日	計	1時間降水量		
			最大	日	時分
阿久根	0.0	0.0	0.0	2	24:00
出水	0.0	0.0	0.0	2	24:00
大口	0.0	0.0	0.0	2	24:00
紫尾山	0.0	0.0	0.0	2	24:00
さつま柏原	0.0	0.0	0.0	2	24:00
中甕	0.0	0.0	0.0	2	24:00
川内	0.0	0.0	0.0	2	24:00
溝辺	0.0	0.0	0.0	2	24:00
八重山	0.0	0.0	0.0	2	24:00
東市来	0.0	0.0	0.0	2	24:00
牧之原	0.0	0.0	0.0	2	24:00
鹿兒島	0.0	0.0	0.0	2	24:00
輝北	0.0	0.0	0.0	2	24:00
大隅	0.0	0.0	0.0	2	24:00
加世田	0.0	0.0	0.0	2	24:00
吉ヶ別府	0.5	0.5	0.5	2	23:51
志布志	0.0	0.0	0.0	2	24:00
喜入	1.0	1.0	0.5	2	24:00
鹿屋	0.5	0.5	0.5	2	23:35
肝付前田	0.0	0.0	0.0	2	24:00
枕崎	1.0	1.0	0.5	2	24:00
指宿	0.0	0.0	0.0	2	24:00
内之浦	0.0	0.0	0.0	2	24:00
田代	0.0	0.0	0.0	2	24:00
佐多	0.0	0.0	0.0	2	24:00
種子島	1.5	1.5	1.0	2	20:12
中種子	2.0	2.0	1.5	2	24:00
上中	12.5	12.5	12.0	2	23:59
屋久島	15.0	15.0	14.5	2	23:59
尾之間	14.5	14.5	11.5	2	23:29
中之島	10.5	10.5	9.0	2	23:11
平島	6.5	6.5	3.5	2	24:00
諏訪之瀬島	5.0	5.0	2.0	2	22:52
小宝島	6.0	6.0	2.5	2	15:47
宝島	7.0	7.0	4.0	2	14:15
笠利	35.0	35.0	25.0	2	13:57
名瀬	22.5	22.5	13.0	2	13:36
喜界島	7.0	7.0	3.5	2	11:47
古仁屋	16.0	16.0	7.0	2	10:54
天城	13.0	13.0	5.5	2	5:56
伊仙	14.0	14.0	4.5	2	6:40
沖永良部	5.5	5.5	3.5	2	24:00
与論島	5.5	5.5	2.5	2	24:00

## 25. 令和2年7月3日～7月12日 大雨

### (1) 気象概況

3日から8日にかけて梅雨前線が華中から九州付近を通り東日本にのびてほとんど停滞した。梅雨前線に沿って西から流れ込んだ湿った空気と、日本の南で南西に張り出した太平洋高気圧の縁辺を回る南からの湿った空気が西日本や東日本に大量に集まりやすい状態が継続した。このため前線の活動が非常に活発となり大気の非常に不安定な状態が続き、鹿児島県内には東シナ海から非常に発達した雨雲がかかり続け、線状降水帯が発生した。4日4時50分には長島町、出水市、阿久根市、伊佐市に大雨特別警報が発表され、県本土を中心にこれまでに経験したことがないような記録的な大雨となった。9日～12日にかけても前線が華中から九州北部付近を通り、東日本から東北付近に停滞した。前線上には低気圧が発生し、暖かく湿った空気が流れ込みやすく大気不安定な状態が続いたため、県本土や種子島地方で大雨となった。

日最大1時間降水量は、鹿屋109.5ミリ(6日06時24分)、東市来98.5ミリ(3日21時35分)、志布志88.0ミリ(6日09時44分)、吉ヶ別府86.0ミリ(6日08時34分)と年間の観測史上第1位を更新したほか、加世田69.5ミリ(6日03時29分)と7月の観測史上第1位を更新した。また、八重山94.5ミリ(3日21時39分)と猛烈な雨を観測したほか、大口79.5ミリ(11日02時24分)、内之浦71.0ミリ(6日01時13分)、指宿70.0ミリ(08日05時08分)、大隅69.5ミリ(6日05時39分)、中甕69.5ミリ(6日04時08分)、諏訪之瀬島68.5ミリ(08日11時08分)、溝辺64.5ミリ(03日22時04分)、喜入64.5ミリ(6日05時09分)、さつま柏原63.0ミリ(11日01時44分)、平島62.5ミリ(8日12時44分)など鹿児島県内の広い範囲で非常に激しい雨が降った。

日降水量は、6日に鹿屋385.5ミリ、8日に諏訪之瀬島365.0ミリと年間の観測史上第1位を更新した。その他では、3日に八重山267.5ミリ、鹿屋254.0ミリ、指宿248.0ミリ、牧之原212.0ミリ、阿久根211.0ミリ、5日に紫尾山202.0ミリ、6日に吉ヶ別府310.5ミリ、大隅278.5ミリ、志布志278.5ミリ、大口218.5ミリ、8日に平島301.0ミリ、中之島249.5ミリなど、県本土や奄美地方で200ミリから300ミリに達し記録的な大雨となった。

3日から12日にかけての降水量は、鹿屋1156.0ミリと7月に降る平年の降水量の約3倍近くの雨が降り、吉ヶ別府1067.5ミリ、紫尾山1001.5ミリなど1000ミリを超える記録的な大雨となったほか、県本土を中心に500ミリを超える雨量を観測した。

### ※ 官署の天気

鹿児島・・・3日	大雨	名瀬・・・3日	曇時々雨	
	4日	曇時々雨、雷を伴う	4日	欠測
	5日	雨一時曇	5日	欠測



6日	雨時々曇	6日	欠測
7日	雨時々曇	7日	欠測
8日	曇一時雨	8日	雨時々曇、雷を伴う
9日	雨一時曇	9日	曇時々雨
10日	雨時々曇	10日	晴時々曇
11日	曇時々雨	11日	曇後晴一時雨
12日	曇	12日	曇時々晴一時雨

## (2) 警戒状況

### ① 特別警報発表状況

令和2年7月4日4時50分発表

大雨特別警報（土砂災害）・・・阿久根市，出水市，伊佐市，長島町

大雨特別警報（浸水害）・・・・長島町

### ②注意報・警報発表状況

鹿児島県（奄美地方を除く）

発表日時	地域	種類		解除
		警報	注意報	
07/03 03:13	鹿児島・日置		大雨、雷、強風、波浪、洪水	
	出水・伊佐		雷、強風、波浪	
	川薩・姶良		大雨、雷、強風、波浪	
	甑島		雷、強風、波浪	
	指宿・川辺		大雨、雷、強風、波浪	
	大隅地方		大雨、雷	
	種子島地方		大雨、雷、波浪、洪水	
	屋久島地方		大雨、雷、波浪	
07/03 10:25	鹿児島・日置	大雨	雷、強風、波浪、洪水	
	出水・伊佐		大雨、雷、強風、波浪	
	川薩・姶良	大雨	雷、強風、波浪	
	甑島		大雨、雷、強風、波浪	
	指宿・川辺	大雨	雷、強風、波浪	
	大隅地方	大雨	雷	
	種子島地方	大雨	雷、波浪、洪水	
	屋久島地方		大雨、雷、波浪	
07/03 12:40	鹿児島・日置	大雨	雷、強風、波浪、洪水	
	出水・伊佐		大雨、雷、強風、波浪	
	川薩・姶良	大雨	雷、強風、波浪、洪水	
	甑島		大雨、雷、強風、波浪	
	指宿・川辺	大雨	雷、強風、波浪、洪水	
	大隅地方	大雨	雷、洪水	
	種子島地方	大雨	雷、波浪	
	屋久島地方		大雨、雷、波浪	
07/03 14:49	鹿児島・日置	大雨	雷、強風、波浪、洪水	
	出水・伊佐		大雨、雷、強風、波浪	
	川薩・姶良	大雨	雷、強風、波浪、洪水	
	甑島		大雨、雷、強風、波浪	
	指宿・川辺	大雨	雷、強風、波浪、洪水	
	大隅地方	大雨	雷、洪水	
	種子島地方	大雨	雷、波浪	
	屋久島地方		大雨、雷、波浪	

07/03 15:07	鹿児島・日置	大雨	雷、強風、波浪、洪水	
	出水・伊佐		大雨、雷、強風、波浪	
	川薩・姶良	大雨	雷、強風、波浪、洪水	
	甑島		大雨、雷、強風、波浪	
	指宿・川辺	大雨	雷、強風、波浪、洪水	
	大隅地方	大雨	雷、洪水	
	種子島地方	大雨	雷、波浪	
07/03 15:37	鹿児島・日置	大雨	雷、強風、波浪、洪水	
	出水・伊佐		大雨、雷、強風、波浪	
	川薩・姶良	大雨	雷、強風、波浪、洪水	
	甑島		大雨、雷、強風、波浪	
	指宿・川辺	大雨	雷、強風、波浪、洪水	
	大隅地方	大雨	雷、洪水	
	種子島地方	大雨	雷、波浪	
07/03 18:30	鹿児島・日置	大雨	雷、強風、波浪、洪水	
	出水・伊佐		大雨、雷、強風、波浪	
	川薩・姶良	大雨	雷、強風、波浪、洪水	
	甑島	大雨	雷、強風、波浪	
	指宿・川辺	大雨	雷、強風、波浪、洪水	
	大隅地方	大雨	雷、洪水	
	種子島・屋久島地方		大雨、雷、波浪	
07/03 19:08	鹿児島・日置	大雨	雷、強風、波浪、洪水	
	出水・伊佐		大雨、雷、強風、波浪、洪水	
	川薩・姶良	大雨	雷、強風、波浪、洪水	
	甑島	大雨	雷、強風、波浪、洪水	
	指宿・川辺	大雨	雷、強風、波浪、洪水	
	大隅地方	大雨	雷、洪水	
	種子島・屋久島地方		大雨、雷、波浪	
07/03 19:48	鹿児島・日置	大雨	雷、強風、波浪、洪水	
	出水・伊佐	大雨	雷、強風、波浪、洪水	
	川薩・姶良	大雨	雷、強風、波浪、洪水	
	甑島	大雨、洪水	雷、強風、波浪	
	指宿・川辺	大雨	雷、強風、波浪、洪水	
	大隅地方	大雨	雷、洪水	
	種子島・屋久島地方		大雨、雷、波浪	
07/03 20:36	鹿児島・日置	大雨、洪水	雷、波浪	
	出水・伊佐	大雨	雷、波浪、洪水	
	川薩・姶良	大雨、洪水	雷、波浪	
	甑島	大雨、洪水	雷、波浪	
	指宿・川辺	大雨	雷、波浪、洪水	
	大隅地方	大雨	雷、洪水	
	種子島・屋久島地方		大雨、雷、波浪	
07/03 21:15	鹿児島・日置	大雨、洪水	雷、波浪	
	出水・伊佐	大雨	雷、波浪、洪水	
	川薩・姶良	大雨、洪水	雷、波浪	
	甑島	大雨、洪水	雷、波浪	
	指宿・川辺	大雨	雷、波浪、洪水	
	大隅地方	大雨	雷、洪水	
	種子島・屋久島地方		大雨、雷、波浪	

07/03 21:38	鹿児島・日置	大雨、洪水	雷、波浪	
	出水・伊佐	大雨	雷、波浪、洪水	
	川薩・姶良	大雨、洪水	雷、波浪	
	甑島	大雨、洪水	雷、波浪	
	指宿・川辺	大雨	雷、波浪、洪水	
	大隅地方	大雨	雷、洪水	
	種子島・屋久島地方		大雨、雷、波浪	
07/03 22:06	鹿児島・日置	大雨、洪水	雷、波浪	
	出水・伊佐	大雨、洪水	雷、波浪	
	川薩・姶良	大雨、洪水	雷、波浪	
	甑島	大雨、洪水	雷、波浪	
	指宿・川辺	大雨	雷、波浪、洪水	
	大隅地方	大雨、洪水	雷	
	種子島・屋久島地方		大雨、雷、波浪	
07/03 23:48	鹿児島・日置	大雨、洪水	雷、波浪	
	出水・伊佐	大雨、洪水	雷、波浪	
	川薩・姶良	大雨、洪水	雷、波浪	
	甑島	大雨、洪水	雷、波浪	
	指宿・川辺	大雨	雷、波浪、洪水	
	大隅地方	大雨、洪水	雷	
	種子島・屋久島地方		大雨、雷、波浪	
07/04 01:10	鹿児島・日置	大雨、洪水	雷、波浪	
	出水・伊佐	大雨、洪水	雷、波浪	
	川薩・姶良	大雨、洪水	雷、波浪	
	甑島	大雨、洪水	雷、波浪	
	指宿・川辺	大雨	雷、波浪、洪水	
	大隅地方	大雨、洪水	雷	
	種子島・屋久島地方		大雨、雷、波浪	
07/04 01:51	鹿児島・日置	大雨、洪水	雷、波浪	
	出水・伊佐	大雨、洪水	雷、波浪	
	川薩・姶良	大雨、洪水	雷、波浪	
	甑島	大雨、洪水	雷、波浪	
	指宿・川辺	大雨	雷、波浪、洪水	
	大隅地方	大雨、洪水	雷	
	種子島・屋久島地方		大雨、雷、波浪	
07/04 04:50	鹿児島・日置	大雨、洪水	雷、強風、波浪	
	出水・伊佐	洪水	雷、強風、波浪	
	川薩・姶良	大雨、洪水	雷、強風、波浪	
	甑島	大雨、洪水	雷、強風、波浪	
	指宿・川辺	大雨	雷、強風、波浪、洪水	
	大隅地方	大雨、洪水	雷	
	種子島・屋久島地方		大雨、雷、波浪	
07/04 08:57	鹿児島・日置	大雨、洪水	雷、強風、波浪	
	出水・伊佐	洪水	雷、強風、波浪	
	川薩・姶良	大雨、洪水	雷、強風、波浪	
	甑島	大雨、洪水	雷、強風、波浪	
	指宿・川辺	大雨	雷、強風、波浪、洪水	
	大隅地方	大雨、洪水	雷	
	種子島・屋久島地方		大雨、雷、波浪	

07/04 10:34	鹿兒島・日置	大雨	雷、強風、波浪、洪水	
	出水・伊佐	洪水	雷、強風、波浪	
	川薩・始良	大雨、洪水	雷、強風、波浪	
	甌島	大雨	雷、強風、波浪、洪水	
	指宿・川辺	大雨	雷、強風、波浪、洪水	
	大隅地方	大雨	雷、洪水	
	種子島・屋久島地方		大雨、雷、波浪	
07/04 11:50	鹿兒島・日置	大雨	雷、強風、波浪	
	出水・伊佐	大雨	雷、強風、波浪、洪水	
	川薩・始良	大雨	雷、強風、波浪、洪水	
	甌島		大雨、雷、強風、波浪	
	指宿・川辺	大雨	雷、強風、波浪	
	曾於	大雨	雷	
	肝属	大雨	雷、洪水	
種子島・屋久島地方		大雨、雷、波浪		
07/04 12:59	鹿兒島・日置	大雨	雷、強風、波浪	
	出水・伊佐	大雨、洪水	雷、強風、波浪	
	川薩・始良	大雨、洪水	雷、強風、波浪	
	甌島		大雨、雷、強風、波浪	
	指宿・川辺	大雨	雷、強風、波浪	
	大隅地方	大雨	雷	
	種子島・屋久島地方		大雨、雷、波浪	
07/04 13:44	鹿兒島・日置	大雨	雷、強風、波浪	
	出水・伊佐	大雨、洪水	雷、強風、波浪	
	川薩・始良	大雨、洪水	雷、強風、波浪	
	甌島		大雨、雷、強風、波浪	
	指宿・川辺		大雨、雷、強風、波浪	
	大隅地方	大雨	雷	
	種子島・屋久島地方		大雨、雷、波浪	
07/04 16:15	鹿兒島・日置		大雨、雷	
	出水・伊佐		大雨、雷、洪水	
	川薩・始良		大雨、雷、洪水	
	甌島		大雨、雷	
	指宿・川辺		大雨、雷	
	大隅地方		大雨、雷	
	種子島・屋久島地方		大雨、雷、波浪	
07/04 18:30	鹿兒島・日置		大雨、雷	
	出水・伊佐		大雨、雷	
	川薩・始良		大雨、雷、洪水	
	甌島		大雨、雷	
	指宿・川辺		大雨、雷	
	大隅地方		大雨、雷	
	種子島・屋久島地方		大雨、雷	
07/05 05:27	鹿兒島・日置		大雨、雷	
	出水・伊佐		大雨、雷	
	川薩・始良		大雨、雷、洪水	
	甌島		大雨、雷	
	指宿・川辺		大雨、雷	
	大隅地方		大雨、雷	
	種子島・屋久島地方		大雨、雷	

07/05 07:35	鹿児島・日置		大雨、雷	
	出水・伊佐		大雨、雷	
	川薩・始良		大雨、雷、洪水	
	甑島		大雨、雷	
	指宿・川辺		大雨、雷	
	大隅地方	大雨	雷	
	種子島地方	大雨	雷	
07/05 08:27	屋久島地方		大雨、雷	
	薩摩地方		大雨、雷	
	大隅地方	大雨	雷	
	種子島地方	大雨	雷	
07/05 10:48	屋久島地方		大雨、雷	
	鹿児島県（奄美地方除く）	大雨	雷	
	鹿児島・日置	大雨	雷、強風、洪水	
	出水・伊佐	大雨	雷、強風、洪水	
07/05 14:30	川薩・始良	大雨	雷、強風、洪水	
	甑島	大雨	雷、強風	
	指宿・川辺	大雨	雷、強風、洪水	
	大隅地方	大雨	雷、洪水	
	種子島地方	大雨	雷	
	屋久島地方	大雨	雷、洪水	
	07/05 21:14	鹿児島・日置	大雨、洪水	雷、強風
出水・伊佐		大雨、洪水	雷、強風	
川薩・始良		大雨、洪水	雷、強風	
甑島		大雨、洪水	雷、強風	
指宿・川辺		大雨	雷、強風、洪水	
大隅地方		大雨	雷、洪水	
種子島地方		大雨	雷	
07/05 22:27	屋久島地方	大雨	雷、洪水	
	薩摩地方	大雨、洪水	雷、強風	
	大隅地方	大雨	雷、洪水	
	種子島地方	大雨	雷	
07/06 00:21	屋久島地方	大雨	雷、洪水	
	薩摩地方	大雨、洪水	雷、強風	
	曾於	大雨	雷、洪水	
	肝属	大雨、洪水	雷	
07/06 01:20	種子島地方	大雨	雷	
	屋久島地方	大雨	雷、洪水	
	薩摩地方	大雨、洪水	雷、強風	
	曾於	大雨	雷、洪水	
07/06 03:56	肝属	大雨、洪水	雷	
	種子島地方	大雨	雷	
	屋久島地方	大雨	雷、洪水	
	薩摩地方	大雨、洪水	雷、強風	
07/06 04:26	大隅地方	大雨、洪水	雷、強風	
	種子島地方		大雨、雷	
	屋久島地方		大雨、雷、洪水	
	薩摩地方	大雨、洪水	雷、強風	
07/06 05:41	大隅地方	大雨、洪水	雷、強風	
	種子島地方		大雨、雷	
	屋久島地方		大雨、雷、洪水	
	薩摩地方	大雨、洪水	雷、強風	

07/06 06:32	薩摩地方	大雨、洪水	雷、強風	
	大隅地方	大雨、洪水	雷、強風	
	種子島地方		大雨、雷、波浪	
	屋久島地方		大雨、雷、波浪、洪水	
07/06 09:53	薩摩地方	大雨、洪水	雷、強風、波浪	
	大隅地方	大雨、洪水	雷、強風	
	種子島地方		大雨、雷、波浪	
	屋久島地方		大雨、雷、波浪、洪水	
07/06 11:15	鹿児島・日置	大雨	雷、強風、波浪、洪水	
	出水・伊佐	大雨、洪水	雷、強風、波浪	
	川薩・始良	大雨、洪水	雷、強風、波浪	
	甑島	大雨	雷、強風、波浪、洪水	
	指宿・川辺	大雨、洪水	雷、強風、波浪	
	大隅地方	大雨、洪水	雷、強風	
	種子島地方		大雨、雷、波浪	
	屋久島地方		大雨、雷、波浪、洪水	
07/06 15:06	鹿児島・日置	大雨	雷、強風、波浪	
	出水・伊佐	大雨	雷、強風、波浪	
	川薩・始良	大雨	雷、強風、波浪、洪水	
	甑島	大雨	雷、強風、波浪	
	指宿・川辺	大雨	雷、強風、波浪	
	曾於	大雨	雷	
	肝属	大雨	雷、洪水	
	種子島・屋久島地方		雷、波浪	
07/06 17:38	鹿児島・日置	大雨	雷、波浪	
	出水・伊佐	大雨	雷、波浪、洪水	
	川薩・始良	大雨	雷、波浪、洪水	
	甑島	大雨	雷、波浪	
	指宿・川辺	大雨	雷、波浪	
	大隅地方	大雨	雷、洪水	
	種子島・屋久島地方		大雨、雷、波浪	
07/07 05:02	薩摩地方	大雨	雷、波浪	
	大隅地方	大雨	雷	
	種子島地方		雷、波浪	
	屋久島地方		大雨、雷、波浪	
07/07 10:46	薩摩地方	大雨	雷、強風、波浪	
	大隅地方	大雨	雷	
	種子島地方		雷、波浪	
	屋久島地方		大雨、雷、波浪	
07/07 16:13	鹿児島・日置	大雨	雷、強風、波浪	
	出水・伊佐	大雨	雷、強風、波浪、洪水	
	川薩・始良	大雨	雷、強風、波浪	
	甑島	大雨	雷、強風、波浪	
	指宿・川辺	大雨	雷、強風、波浪	
	大隅地方	大雨	雷	
	種子島地方		雷、波浪	
	屋久島地方		大雨、雷、波浪	
07/07 16:41	鹿児島・日置	大雨	雷、強風、波浪	
	出水・伊佐	大雨	雷、強風、波浪、洪水	
	川薩・始良	大雨	雷、強風、波浪	
	甑島	大雨	雷、強風、波浪	
	指宿・川辺	大雨	雷、強風、波浪	
	曾於	大雨	雷、洪水	
	肝属	大雨	雷	
	種子島地方		雷、波浪	
	屋久島地方		大雨、雷、波浪	

07/07 22:03	鹿兒島・日置	大雨	雷、強風、波浪	
	出水・伊佐	大雨	雷、強風、波浪、洪水	
	川薩・姶良	大雨	雷、強風、波浪	
	甌島	大雨	雷、強風、波浪	
	指宿・川辺	大雨	雷、強風、波浪	
	大隅地方	大雨	雷	
	種子島地方		雷、波浪	
	屋久島地方		大雨、雷、波浪	
07/08 04:40	鹿兒島・日置	大雨	雷、強風、波浪	
	出水・伊佐	大雨	雷、強風、波浪	
	川薩・姶良	大雨	雷、強風、波浪	
	甌島		大雨、雷、強風、波浪	
	指宿・川辺	大雨	雷、強風、波浪	
	曾於	大雨	雷	
	肝属	大雨	雷、洪水	
	種子島・屋久島地方		大雨、雷、波浪	
07/08 05:23	鹿兒島・日置	大雨	雷、強風、波浪	
	出水・伊佐	大雨	雷、強風、波浪	
	川薩・姶良	大雨	雷、強風、波浪	
	甌島		大雨、雷、強風、波浪	
	指宿・川辺	大雨	雷、強風、波浪	
	曾於	大雨	雷	
	肝属	大雨	雷、洪水	
	種子島・屋久島地方		大雨、雷、波浪	
07/08 05:41	鹿兒島・日置	大雨	雷、強風、波浪	
	出水・伊佐	大雨	雷、強風、波浪	
	川薩・姶良	大雨	雷、強風、波浪	
	甌島		大雨、雷、強風、波浪	
	指宿・川辺	大雨	雷、強風、波浪、洪水	
	曾於	大雨	雷	
	肝属	大雨、洪水	雷	
	種子島・屋久島地方		大雨、雷、波浪	
07/08 06:02	鹿兒島・日置	大雨	雷	
	出水・伊佐	大雨	雷	
	川薩・姶良	大雨	雷	
	甌島		大雨、雷	
	指宿・川辺	大雨	雷、洪水	
	大隅地方	大雨、洪水	雷	
	種子島・屋久島地方		大雨、雷、波浪	
07/08 07:05	鹿兒島・日置	大雨	雷	
	出水・伊佐		大雨、雷	
	川薩・姶良	大雨	雷	
	甌島		大雨、雷	
	指宿・川辺	大雨	雷、洪水	
	大隅地方	大雨、洪水	雷	
	種子島・屋久島地方		大雨、雷、波浪	
07/08 07:46	鹿兒島・日置	大雨	雷	
	出水・伊佐		大雨、雷	
	川薩・姶良	大雨	雷	
	甌島		大雨、雷	
	指宿・川辺	大雨	雷、洪水	
	大隅地方	大雨、洪水	雷	
	種子島地方	大雨	雷	
	屋久島地方		大雨、雷	

07/08 09:46	鹿兒島・日置	大雨	雷	
	出水・伊佐		大雨、雷	
	川薩・始良		大雨、雷	
	甌島		大雨、雷	
	指宿・川辺	大雨	雷、洪水	
	大隅地方	大雨、洪水	雷	
	種子島地方	大雨	雷、洪水	
	屋久島地方		大雨、雷	
07/08 11:44	鹿兒島・日置	大雨	雷	
	出水・伊佐		大雨、雷	
	川薩・始良		大雨、雷	
	甌島		大雨、雷	
	指宿・川辺	大雨	雷、洪水	
	大隅地方	大雨、洪水	雷	
	種子島地方	大雨	雷、洪水	
	屋久島地方		大雨、雷	
07/08 12:55	鹿兒島・日置	大雨	雷	
	出水・伊佐		大雨、雷	
	川薩・始良		大雨、雷	
	甌島		大雨、雷	
	指宿・川辺	大雨	雷	
	曾於	大雨	雷	
	肝属	大雨	雷、洪水	
	種子島地方	大雨	雷	
屋久島地方		大雨、雷		
07/08 14:33	鹿兒島・日置	大雨	雷	
	出水・伊佐		大雨、雷	
	川薩・始良		大雨、雷	
	甌島		大雨、雷	
	指宿・川辺	大雨	雷	
	大隅地方	大雨	雷	
	種子島地方	大雨	雷	
	屋久島地方		大雨、雷	
07/08 20:22	鹿兒島・日置	大雨	雷	
	出水・伊佐	大雨	雷	
	川薩・始良	大雨	雷	
	甌島		大雨、雷	
	指宿・川辺	大雨	雷	
	大隅地方	大雨	雷	
	種子島地方	大雨	雷	
	屋久島地方		大雨、雷	
07/09 04:08	鹿兒島・日置	大雨	雷、洪水	
	出水・伊佐	大雨	雷	
	川薩・始良	大雨	雷、洪水	
	甌島		大雨、雷	
	指宿・川辺	大雨	雷、洪水	
	大隅地方	大雨	雷	
	種子島・屋久島地方	大雨	雷	
07/09 10:48	鹿兒島・日置	大雨	雷	
	出水・伊佐	大雨	雷	
	川薩・始良	大雨	雷	
	甌島		大雨、雷	
	指宿・川辺	大雨	雷	
	大隅地方	大雨	雷	
	種子島・屋久島地方		大雨、雷	



07/09 15:48	鹿兒島・日置	大雨	雷	
	出水・伊佐	大雨	雷	
	川薩・始良	大雨	雷	
	甌島		大雨、雷	
	指宿・川辺	大雨	雷	
	大隅地方	大雨	雷	
	種子島地方	大雨	雷	
07/09 18:48	屋久島地方		大雨、雷	
	薩摩地方	大雨	雷	
	大隅地方	大雨	雷	
	種子島地方	大雨	雷	
07/09 20:21	屋久島地方		大雨、雷	
	薩摩地方	大雨	雷	
	大隅地方	大雨	雷	
	種子島地方	大雨	雷	
07/09 22:32	屋久島地方		大雨、雷	
	薩摩地方	大雨	雷	
	大隅地方	大雨	雷	
	種子島地方	大雨	雷、洪水	
07/10 02:49	屋久島地方		大雨、雷	
	薩摩地方	大雨	雷、波浪	
	大隅地方	大雨	雷	
	種子島地方	大雨	雷、波浪	
07/10 06:11	屋久島地方		大雨、雷、波浪	
	薩摩地方	大雨	雷、波浪	
	大隅地方	大雨	雷、波浪	
	種子島地方	大雨	雷、波浪	
	屋久島地方		雷	
	種子島地方	大雨	雷、波浪	
	屋久島地方		大雨、雷、波浪	
07/10 09:54	鹿兒島・日置	大雨	雷、波浪	
	出水・伊佐		大雨、雷、波浪	
	川薩・始良	大雨	雷、波浪	
	甌島	大雨	雷、波浪	
	指宿・川辺	大雨	雷、波浪	
	大隅地方	大雨	雷	
	種子島地方	大雨	雷、波浪	
07/10 14:58	屋久島地方		大雨、雷、波浪	
	薩摩地方	大雨	雷、強風、波浪	
	曾於		大雨、雷	
	肝属	大雨	雷	
07/10 20:59	種子島地方	大雨	雷、波浪	
	屋久島地方		大雨、雷、波浪	
	薩摩地方	大雨	雷、強風、波浪	
	曾於		大雨、雷	
07/10 23:54	肝属	大雨	雷	
	種子島地方	大雨	雷、波浪	
	屋久島地方		大雨、雷、波浪	
	薩摩地方	大雨	雷、強風、波浪	

07/11 00:31	薩摩地方	大雨	雷、波浪	
	大隅地方	大雨	雷	
	種子島地方	大雨	雷、波浪	
	屋久島地方		大雨、雷、波浪	
07/11 01:09	鹿児島・日置	大雨	雷、波浪	
	出水・伊佐	大雨	雷、波浪、洪水	
	川薩・始良	大雨	雷、波浪、洪水	
	甕島	大雨	雷、波浪	
	指宿・川辺	大雨	雷、波浪	
	大隅地方	大雨	雷	
	種子島・屋久島地方		大雨、雷、波浪	
07/11 01:55	鹿児島・日置	大雨	雷、波浪、洪水	
	出水・伊佐	大雨	雷、波浪、洪水	
	川薩・始良	大雨、洪水	雷、波浪	
	甕島	大雨	雷、波浪	
	指宿・川辺	大雨	雷、波浪	
	大隅地方	大雨	雷	
	種子島・屋久島地方		大雨、雷、波浪	
07/11 02:36	鹿児島・日置	大雨	雷、波浪、洪水	
	出水・伊佐	大雨、洪水	雷、波浪	
	川薩・始良	大雨、洪水	雷、波浪	
	甕島	大雨	雷、波浪	
	指宿・川辺	大雨	雷、波浪	
	大隅地方	大雨	雷	
	種子島・屋久島地方		大雨、雷、波浪	
07/11 03:54	鹿児島・日置	大雨	雷、波浪、洪水	
	出水・伊佐	大雨、洪水	雷、波浪	
	川薩・始良	大雨、洪水	雷、波浪	
	甕島	大雨	雷、波浪	
	指宿・川辺	大雨	雷、波浪	
	大隅地方	大雨	雷	
	種子島・屋久島地方		大雨、雷、波浪	
07/11 07:49	鹿児島・日置	大雨	雷	
	出水・伊佐	大雨	雷	
	川薩・始良	大雨	雷	
	甕島		大雨、雷	
	指宿・川辺	大雨	雷	
	大隅地方	大雨	雷	
	種子島・屋久島地方		大雨、雷	
07/11 15:35	鹿児島・日置		大雨、雷	
	出水・伊佐	大雨	雷	
	川薩・始良	大雨	雷	
	甕島		大雨、雷	
	指宿・川辺		大雨、雷	
	大隅地方		大雨、雷	
	種子島地方		大雨、雷	
屋久島地方		雷		
07/11 18:30	鹿児島・日置		大雨、雷	
	出水・伊佐	大雨	雷	
	川薩・始良	大雨	雷	
	甕島		大雨、雷	
	指宿・川辺		大雨、雷	
	大隅地方		大雨、雷	
	種子島地方		大雨、雷	
屋久島地方		雷		

07/11 19:58	鹿児島・日置	大雨 大雨	大雨、雷	
	出水・伊佐		雷	
	川薩・姶良		雷	
	甕島		大雨、雷	
	指宿・川辺		大雨、雷	
	大隅地方		大雨、雷	
	種子島地方		雷	
屋久島地方	大雨、雷、洪水			
07/11 21:40	薩摩地方		大雨、雷	
	大隅地方		大雨、雷	
	種子島地方		雷	
	屋久島地方		大雨、雷	
07/12 04:39	薩摩地方		大雨、雷	
	大隅地方		大雨、雷	
	種子島・屋久島地方			
07/12 10:48	鹿児島・日置		大雨、雷	
	出水・伊佐		大雨、雷	
	川薩・姶良		大雨、雷	
	甕島		雷	
	指宿・川辺		雷	
	曾於		雷	
	肝属		大雨、雷	
07/12 14:25	鹿児島・日置		雷	
	出水・伊佐		雷	
	川薩・姶良		大雨、雷	
	甕島		雷	
	指宿・川辺		雷	
	大隅地方		雷	
	種子島・屋久島地方		雷	
07/12 16:24	鹿児島・日置		雷	
	出水・伊佐		雷	
	川薩・姶良		大雨、雷	
	甕島		雷	
	指宿・川辺		雷	
	大隅地方		雷	
	種子島・屋久島地方		雷	
07/12 20:30	鹿児島県（奄美地方除く）			解除

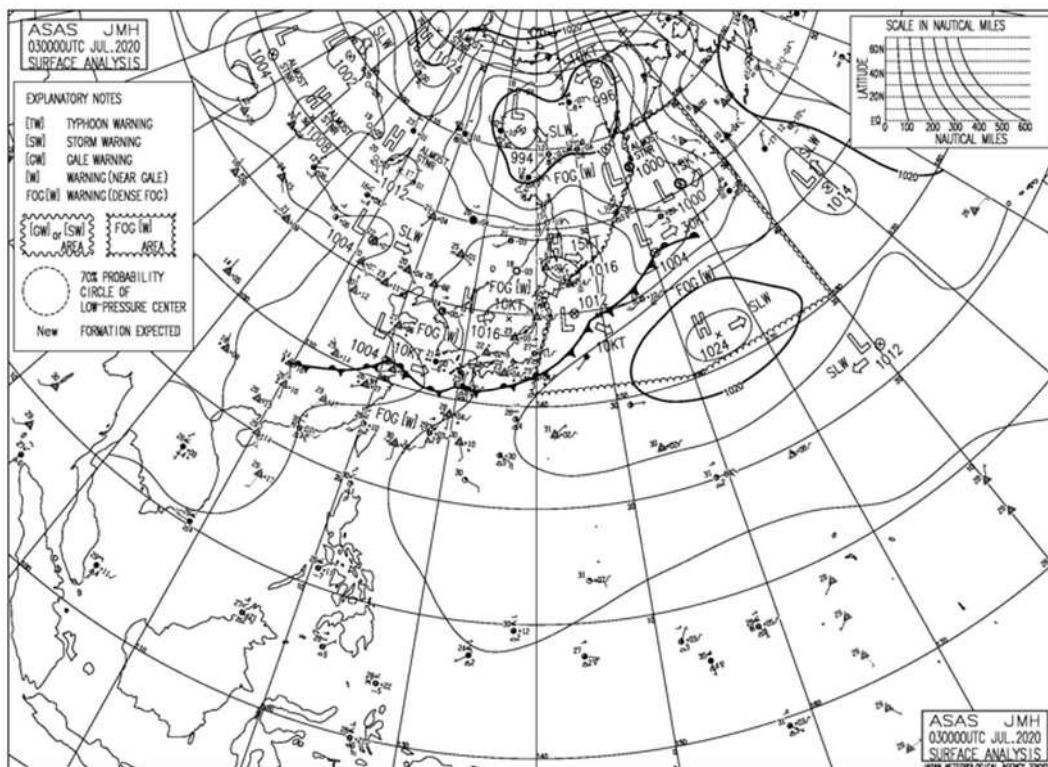
鹿児島県（奄美地方）

発表日時	地 域	種 類		解 除
		警 報	注 意 報	
07/03 04:09	北部		雷	
	南部		雷	
	十島村		大雨、雷	
07/03 10:36	奄美地方		雷	
07/03 16:23	北部			解除 解除
	南部			
	十島村		雷	
07/03 19:18	十島村		雷、波浪	
07/04 16:43	十島村		雷	
07/04 23:17	十島村		大雨、雷、洪水	
07/05 10:35	十島村		大雨、雷、洪水	
07/05 16:02	北部		雷	
	南部		雷	
	十島村		大雨、雷	

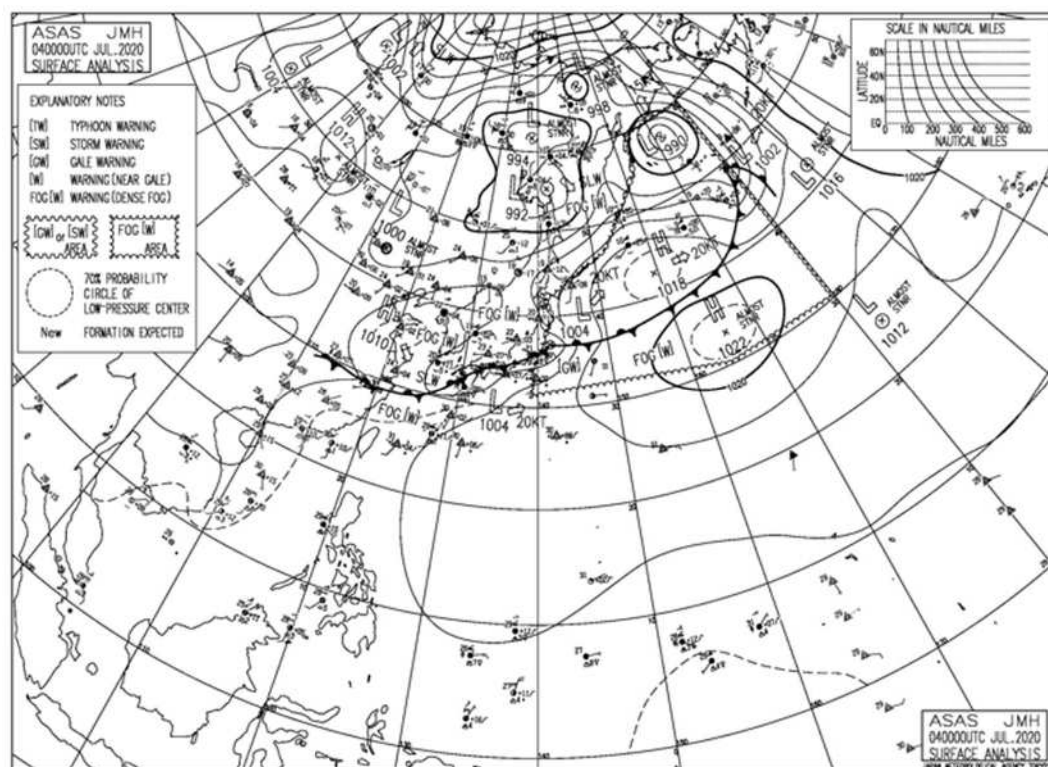
07/06 04:47	北部 南部 十島村		雷 雷 雷、波浪	
07/06 16:32	北部 南部 十島村		雷 雷 雷、波浪	
07/07 04:22	北部 南部 十島村		雷 雷 大雨、雷	
07/07 16:27	北部 南部 十島村		雷 雷 雷、波浪	
07/08 07:54	北部 南部 十島村		雷 雷 大雨、雷	
07/08 10:56	北部 南部 十島村		雷 雷 大雨、雷、洪水	
07/08 12:31	北部 南部 十島村	大雨、洪水	雷 雷 雷	
07/08 23:51	北部 南部 十島村	大雨	雷 雷 雷、洪水	
07/09 04:53	北部 南部 十島村	大雨	雷 雷 雷、洪水	
07/09 14:44	北部 南部 十島村			解除 解除
07/09 18:42	北部 南部 十島村		雷 雷 大雨、雷	
07/09 23:29	北部 南部 十島村			解除 解除
07/10 04:32	十島村		大雨、雷、波浪	
07/10 13:07	十島村		雷、波浪	
07/10 16:37	十島村		雷、波浪	
07/10 17:46	十島村		大雨、雷、波浪、洪水	
07/10 21:43	十島村		雷、波浪	
07/11 04:20	奄美地方		雷	
07/11 19:02	北部 南部 十島村			解除 解除
07/12 04:19	十島村		雷	解除

③ 地上天気図

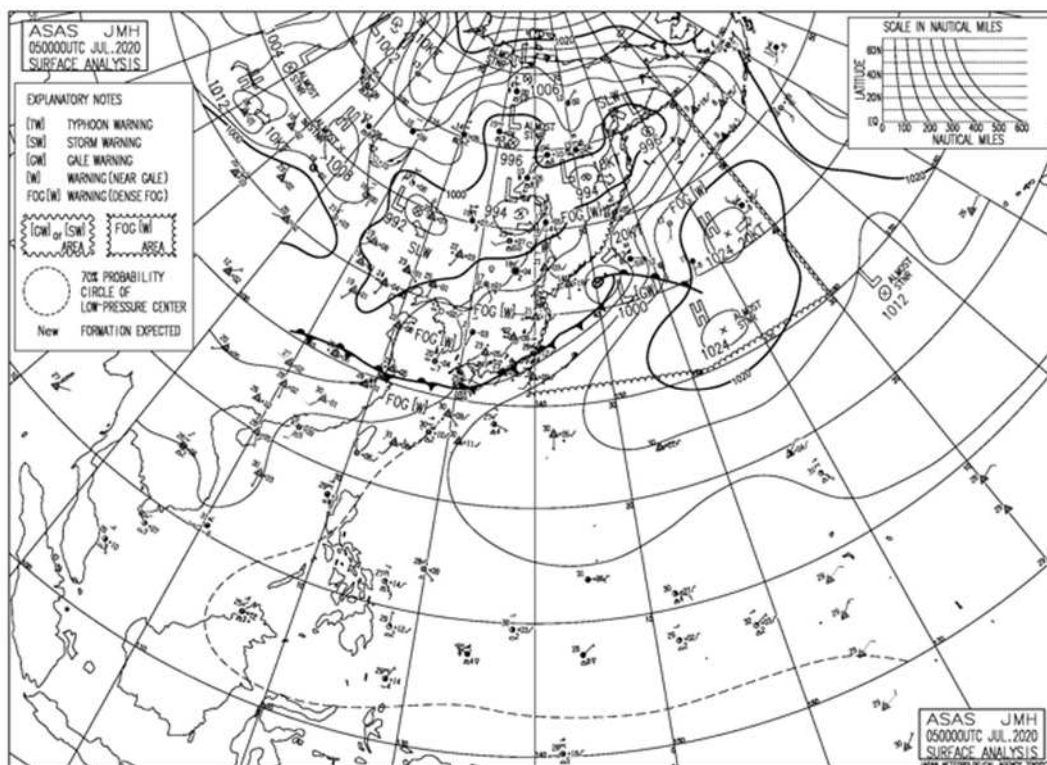
令和2年7月3日 09時



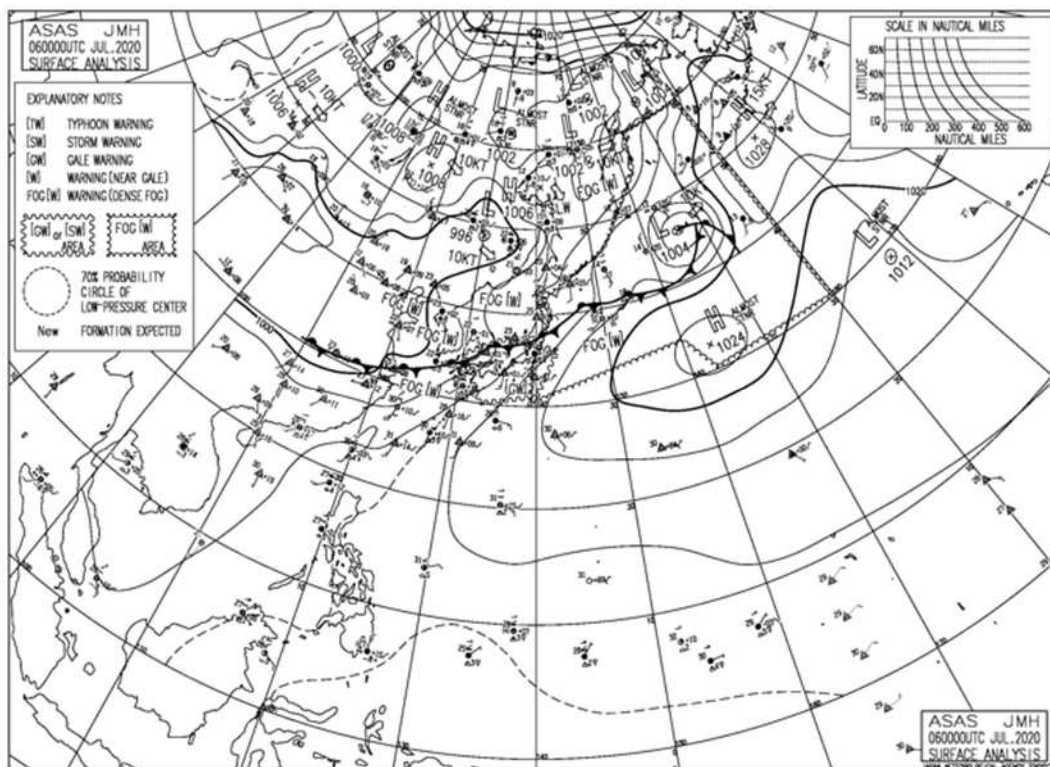
令和2年7月4日 09時



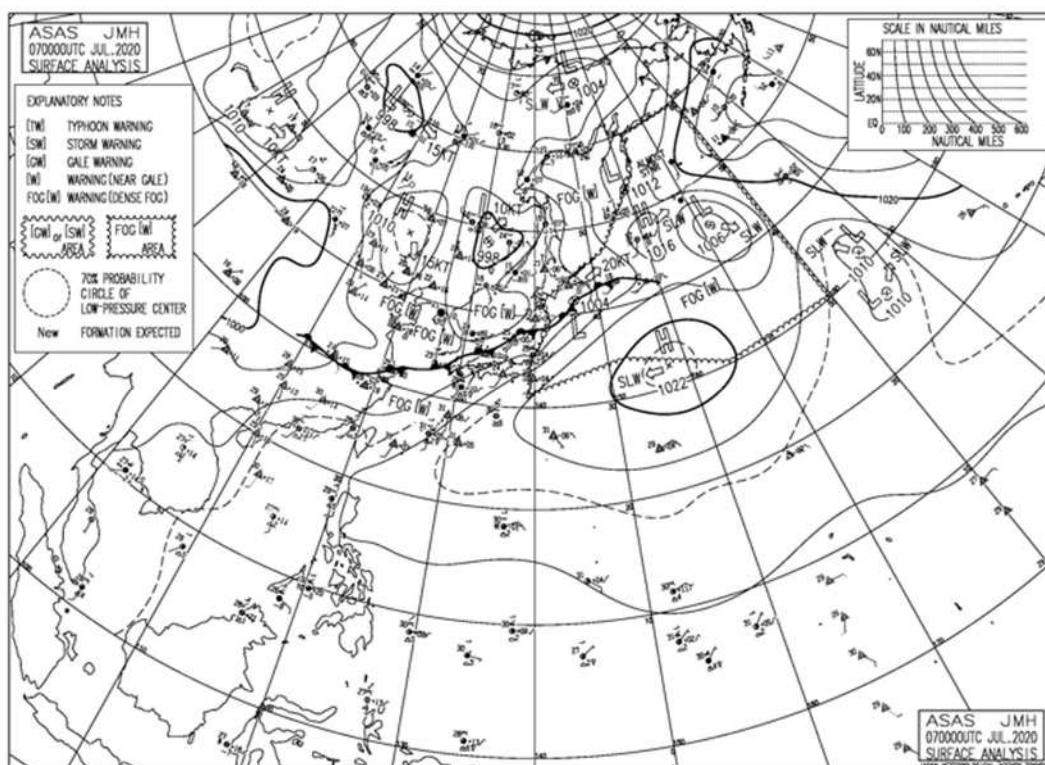
令和2年7月5日09時



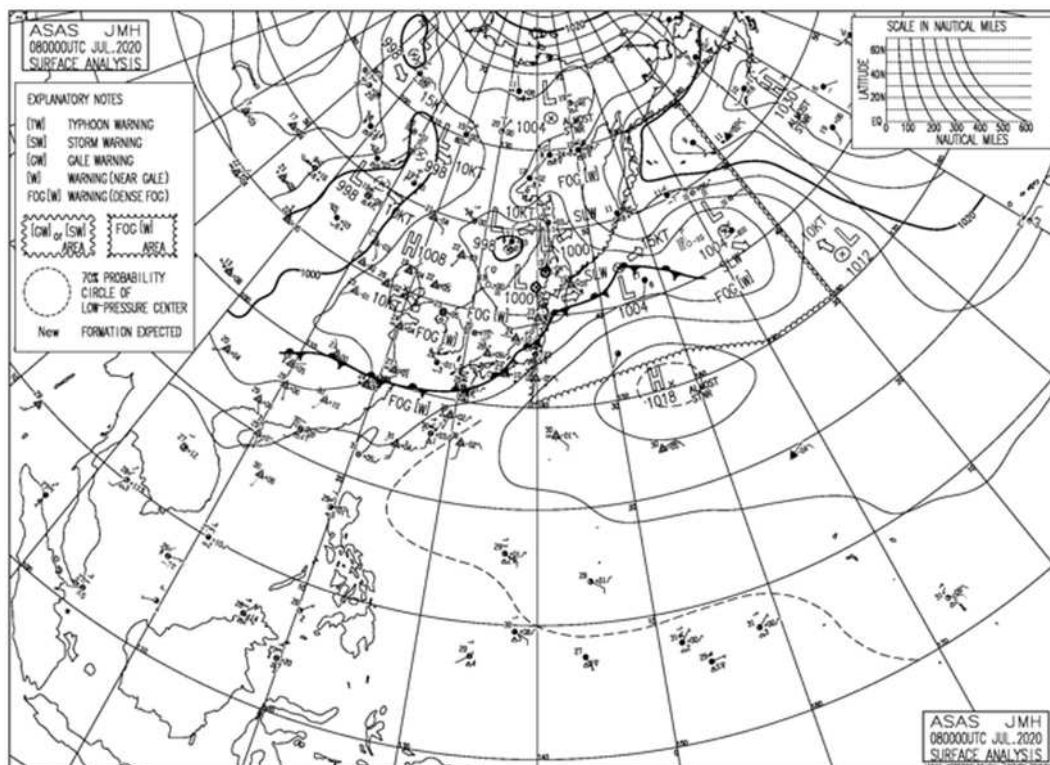
令和2年7月6日09時



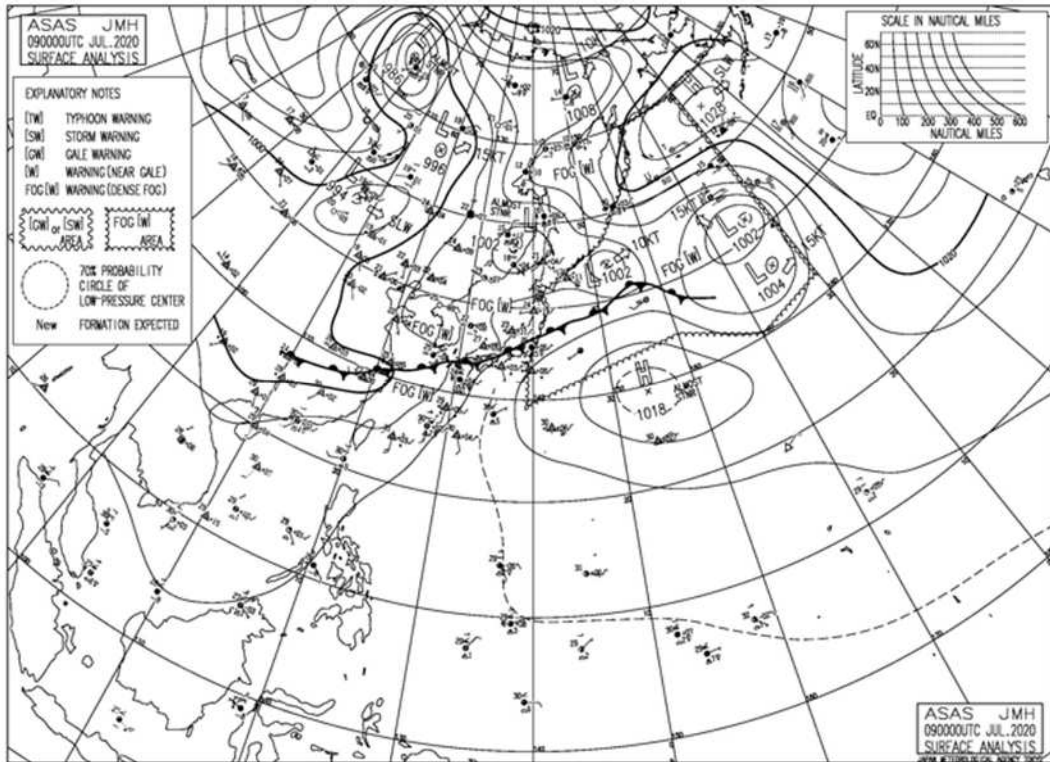
令和2年7月7日09時



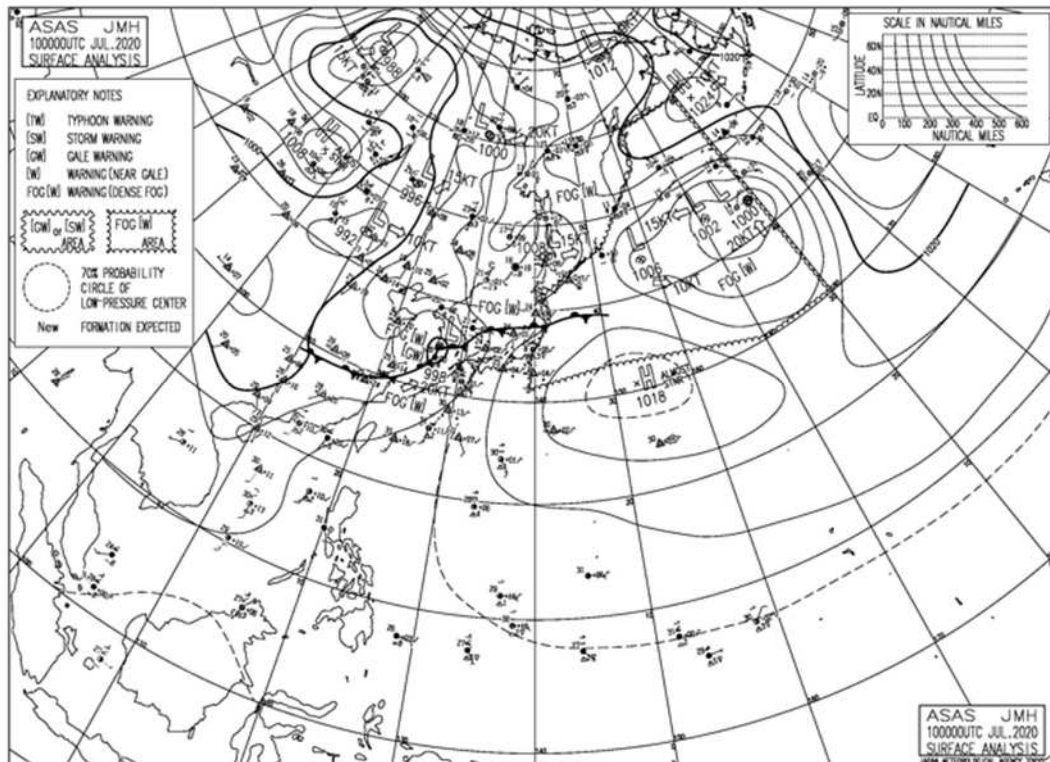
令和2年7月8日09時



令和2年7月9日09時

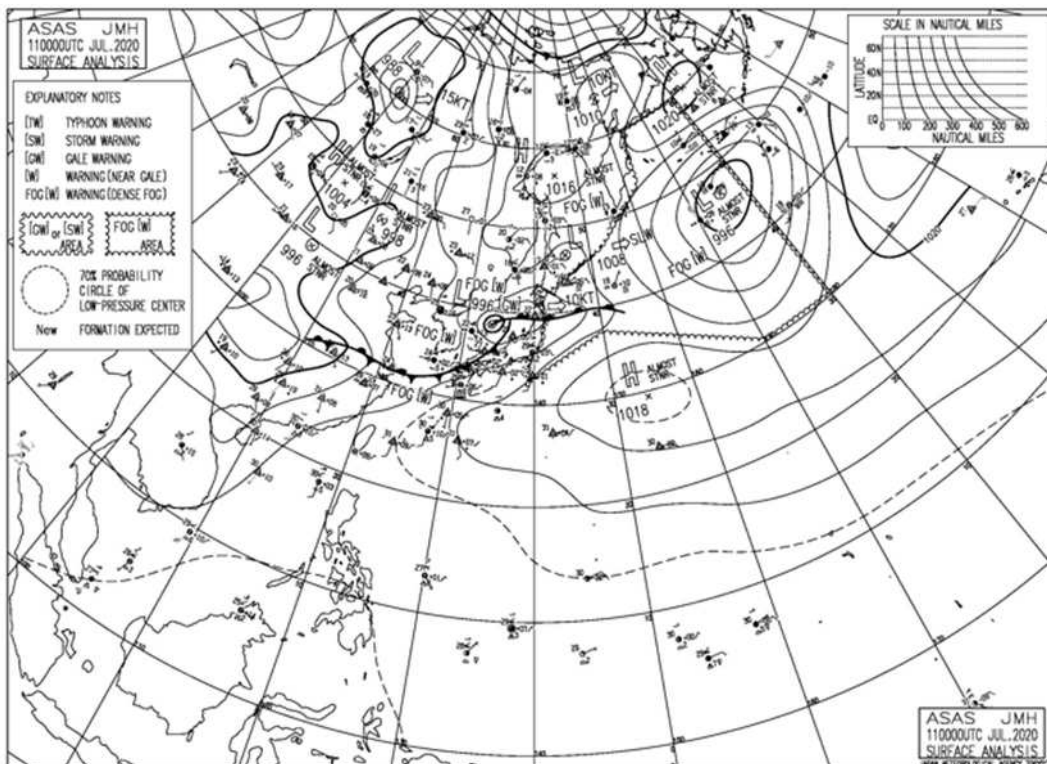


令和2年7月10日09時

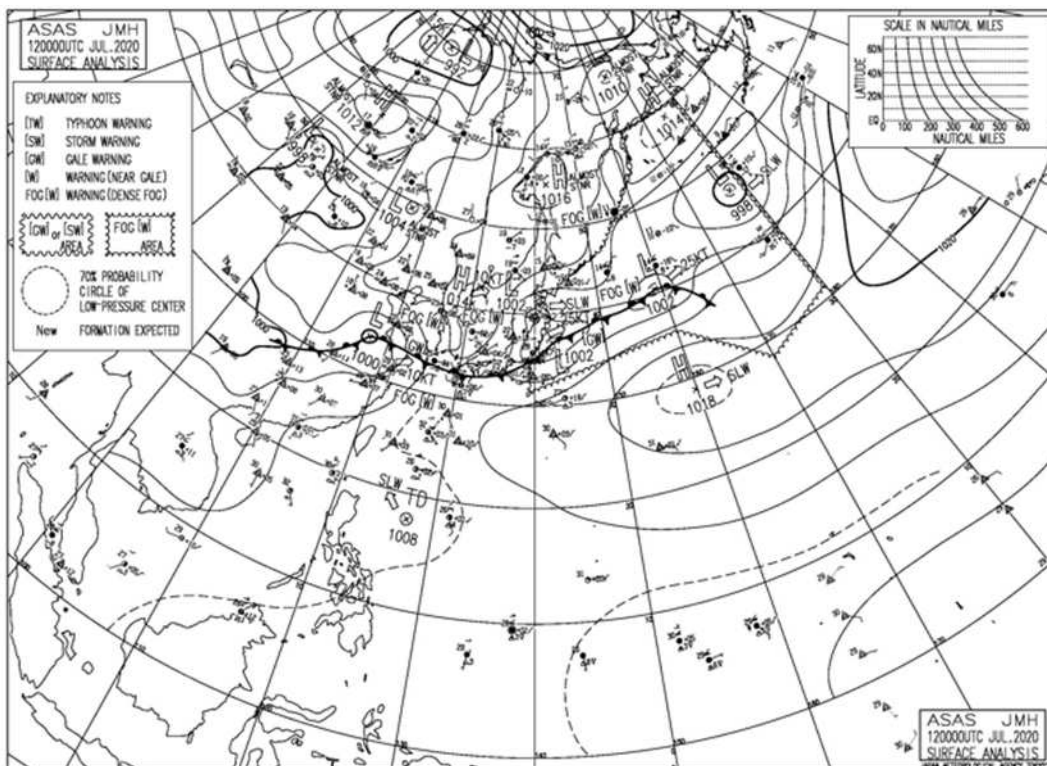




令和2年7月11日09時



令和2年7月12日09時



④ 降水量

令和2年7月3日～12日の降水量（単位：mm）

日	3日	4日	5日	6日	7日	8日	9日	10日	11日	12日	計
阿久根	211.0	93.0	91.5	139.5	54.0	1.5	52.0	43.5	24.5	4.5	715.0
出水	198.5	130.5	58.0	126.0	76.0	15.0	33.5	51.5	50.0	2.0	741.0
大口	148.5	176.5	133.0	218.5	84.0	19.5	37.5	21.5	130.5	7.0	976.5
紫尾山	187.5	135.0	202.0	184.5	31.5	34.5	86.5	38.0	95.0	7.0	1001.5
さつま柏原	187.5	46.5	177.5	114.0	57.0	6.0	38.5	23.5	89.5	0.0	740.0
中甌	143.5	19.5	100.0	127.0	1.5	6.0	80.0	53.5	1.0	1.5	533.5
川内	180.0	16.0	160.5	65.0	5.0	11.5	50.5	32.5	49.0	0.5	570.5
溝辺	198.5	13.0	89.5	67.5	7.0	34.0	49.5	62.5	57.5	0.0	579.0
八重山	267.5	11.0	127.5	64.0	26.0	17.5	58.0	30.0	65.0	0.0	666.5
東市来	168.5	4.0	103.5	36.5	9.5	5.0	42.0	27.0	31.0	0.0	427.0
牧之原	212.0	41.0	82.0	142.5	25.5	50.5	21.5	30.0	42.0	5.5	652.5
鹿児島	109.0	7.5	82.5	107.0	17.5	23.5	42.5	23.5	25.0	0.5	438.5
輝北	180.0	62.0	112.5	168.5	46.0	29.5	19.5	27.5	64.0	0.0	709.5
大隅	181.0	44.5	102.5	278.5	89.5	57.5	27.0	50.0	34.5	0.0	865.0
加世田	59.0	28.5	89.5	139.5	0.5	40.5	49.0	31.5	6.5	0.0	444.5
吉ヶ別府	283.0	63.0	159.5	310.5	20.5	108.5	45.5	61.0	16.0	0.0	1067.5
志布志	192.5	50.5	63.0	278.5	46.5	141.5	36.5	25.5	4.0	0.0	838.5
喜入	161.0	35.0	104.0	194.0	6.0	46.5	38.0	46.0	1.5	0.0	632.0
鹿屋	254.0	95.0	140.5	385.5	10.0	177.5	45.5	38.0	10.0	0.0	1156.0
肝付前田	169.0	28.0	67.5	54.5	0.5	160.5	45.0	41.0	5.0	0.0	571.0
枕崎	101.5	22.5	99.0	104.5	0.0	44.5	54.0	35.5	0.0	0.0	461.5
指宿	248.0	66.0	162.0	75.0	2.0	193.0	65.0	50.0	10.5	0.0	871.5
内之浦	144.5	23.0	51.5	177.5	20.0	71.5	42.5	40.5	10.0	0.0	581.0
田代	136.0	25.0	75.0	57.0	14.0	101.0	64.5	51.0	16.5	0.0	540.0
佐多	150.5	18.5	107.5	30.0	4.5	108.5	86.5	88.0	4.5	0.0	598.5
種子島	72.0	13.0	83.0	1.5	1.0	49.5	169.0	7.0	0.0	0.0	396.0
中種子	40.5	14.5	68.0	3.5	2.0	60.0	33.0	7.5	0.0	0.0	229.0
上中	47.0	29.0	86.5	6.5	6.0	64.0	30.5	11.5	3.5	0.0	284.5
屋久島	35.5	15.0	72.5	44.5	25.5	57.0	76.0	14.0	0.0	0.0	340.0
尾之間	54.5	12.5	128.5	0.0	0.5	80.0	48.5	8.0	5.5	0.0	338.0
中之島	62.0	25.5	66.0	0.0	4.5	249.5	21.5	18.5	0.0	0.0	447.5
平島	21.0	23.0	33.0	0.0	5.5	301.0	16.0	21.0	0.0	0.0	420.5
諏訪之瀬島	13.0	66.0	18.5	0.0	2.5	365.0	8.5	20.0	0.0	0.0	493.5
小宝島	9.0	26.0	6.0	0.0	0.5	155.5	18.5	6.0	0.0	0.0	221.5
宝島	5.0	12.0	4.5	0.0	1.0	150.5	22.5	11.0	0.0	0.0	206.5
笠利	5.5	0.0	0.0	1.0	8.5	6.0	5.5	0.0	0.0	0.0	26.5
名瀬	3.5	0.0	0.0	2.0	0.0	6.0	17.0	4.5	0.0	0.0	33.0
喜界島	4.0	0.0	0.0	0.0	0.5	0.0	0.0	0.0	0.0	0.0	4.5
古仁屋	7.0	0.0	0.0	0.0	0.0	0.0	0.0	0.0	0.0	0.0	7.0
天城	7.5	0.0	0.0	0.0	0.0	0.0	0.0	0.0	0.0	0.0	7.5
伊仙	9.5	0.0	0.0	0.0	0.0	0.0	0.0	0.0	0.0	0.0	9.5
沖永良部	1.0	0.0	0.0	0.0	0.0	0.0	0.0	0.0	0.0	0.0	1.0
与論島	0.5	0.0	0.5	0.5	0.0	0.0	0.0	0.0	0.0	0.0	1.5

令和2年7月3日～12日の1時間最大降水量（単位：mm）

日	1時間降水量		
	最大	日	時分
阿久根	55.5	4	8:27
出水	48.0	4	8:33
大口	79.5	11	2:24
紫尾山	60.0	5	23:00
さつま柏原	63.0	11	1:44
中甕	69.5	6	4:08
川内	53.0	3	21:12
溝辺	64.5	3	22:04
八重山	94.5	3	21:39
東市来	98.5	3	21:35
牧之原	52.5	3	22:34
鹿児島	51.5	6	4:30
輝北	54.5	11	4:05
大隅	69.5	6	5:39
加世田	69.5	6	3:29
吉ヶ別府	86.0	6	8:34
志布志	88.0	6	9:44
喜入	64.5	6	5:09
鹿屋	109.5	6	6:24
肝付前田	55.0	8	6:33
枕崎	37.5	6	3:42
指宿	70.0	8	5:08
内之浦	71.0	6	1:13
田代	36.0	8	7:10
佐多	52.0	10	3:20
種子島	55.0	9	23:52
中種子	10.0	8	8:03
上中	19.5	4	14:12
屋久島	26.5	5	1:54
尾之間	34.0	5	4:22
中之島	54.5	8	12:59
平島	62.5	8	12:44
諏訪之瀬島	68.5	8	11:08
小宝島	32.5	8	14:33
宝島	25.5	8	16:20
笠利	5.0	3	1:52
名瀬	7.0	10	0:44
喜界島	4.0	3	2:03
古仁屋	6.0	3	1:44
天城	10.0	3	0:44
伊仙	12.0	3	0:50
沖永良部	3.5	3	0:08
与論島	2.5	3	0:38

## 26. 令和2年7月24日～25日 大雨

### (1) 気象概況

24日は、大陸から九州北部にのびる梅雨前線に向かって暖かく湿った空気が流れ込んだため、九州地方に線状に連なる発達した雨雲がかかり、薩摩・大隅地方で大雨となった。25日は、梅雨前線は南西諸島から九州南部を通り四国～近畿地方にのびていたため、種子島・屋久島地方で大雨となった。

日最大1時間降水量は、県本土で阿久根57.5ミリ（24日07時57分）、大隅51.5ミリ（24日21時40分）、中甕51.0ミリ（24日07時22分）、種子島・屋久島地方で種子島58.5ミリ（25日00時57分）と非常に激しい雨を観測したほか、上中46.0ミリ（24日20時11分）、紫尾山45.0ミリ（24日08時38分）、溝辺44.5ミリ（24日16時37分）、輝北43.0ミリ（24日20時57分）、吉ヶ別府41.0ミリ（24日21時35分）、佐多40.5ミリ（24日21時54分）など、奄美地方を除く鹿児島県内の多くの地点で激しい雨を観測した。

日降水量は、24日に溝辺190.5ミリ、紫尾山175.5ミリ、喜入155.0ミリと150ミリを超える雨を観測したほか、県本土のほとんどの地点で100ミリを超える大雨となった。雨は県本土では24日に集中して降ったが、25日は種子島100.0ミリの雨を観測したほか、種子島・屋久島地方のほとんどの地点で50ミリを超える雨が降った。24日から25日にかけての降水量は、薩摩地方で150ミリを超える雨を観測し、200ミリ近い雨が降った地点もあったほか、大隅地方や種子島・屋久島地方でも100ミリ以上の雨を観測した所が多く広範囲で大雨となった。

### ※ 官署の天気

鹿児島・・・24日 大雨、雷を伴う  
                  25日 曇時々晴一時雨  
名瀬・・・24日 曇時々晴  
                  25日 曇時々雨、雷を伴う

## (2) 警戒状況

### ① 注意報・警報発表状況

鹿児島県（奄美地方を除く）

発表日時	地 域	種 類		解 除
		警 報	注 意 報	
07/24 02:54	薩摩地方		雷、強風、波浪	
	大隅地方		雷	
	種子島・屋久島地方		雷、波浪	
07/24 05:46	鹿児島・日置		大雨、雷、強風、波浪、洪水	
	出水・伊佐		大雨、雷、強風、波浪、洪水	
	川薩・姶良		大雨、雷、強風、波浪、洪水	
	甕島		大雨、雷、強風、波浪	
	指宿・川辺		大雨、雷、強風、波浪	
	曾於		大雨、雷、洪水	
	肝属		大雨、雷	
種子島・屋久島地方		雷、波浪		
07/24 07:00	鹿児島・日置		大雨、雷、強風、波浪、洪水	
	出水・伊佐	大雨、洪水	雷、強風、波浪	
	川薩・姶良		大雨、雷、強風、波浪、洪水	
	甕島		大雨、雷、強風、波浪	
	指宿・川辺		大雨、雷、強風、波浪	
	曾於		大雨、雷、洪水	
	肝属		大雨、雷	
種子島・屋久島地方		雷、波浪		
07/24 09:44	鹿児島・日置		大雨、雷、強風、波浪、洪水	
	出水・伊佐	洪水	大雨、雷、強風、波浪	
	川薩・姶良		大雨、雷、強風、波浪、洪水	
	甕島		大雨、雷、強風、波浪	
	指宿・川辺		大雨、雷、強風、波浪	
	曾於		大雨、雷、洪水	
	肝属		大雨、雷	
種子島・屋久島地方		雷、波浪		
07/24 11:48	鹿児島・日置	大雨	雷、強風、波浪、洪水	
	出水・伊佐	洪水	大雨、雷、強風、波浪	
	川薩・姶良	大雨	雷、強風、波浪、洪水	
	甕島		大雨、雷、強風、波浪、洪水	
	指宿・川辺	大雨	雷、強風、波浪	
	曾於		大雨、雷、洪水	
	肝属		大雨、雷	
種子島・屋久島地方		雷、波浪		
07/24 13:35	鹿児島・日置		大雨、雷、強風、波浪、洪水	
	出水・伊佐	洪水	大雨、雷、強風、波浪	
	川薩・姶良	大雨	雷、強風、波浪、洪水	
	甕島		大雨、雷、強風、波浪、洪水	
	指宿・川辺		大雨、雷、強風、波浪	
	曾於		大雨、雷、洪水	
	肝属		大雨、雷	
種子島・屋久島地方		雷、波浪		

07/24 15:43	鹿兒島・日置	大雨	雷、強風、波浪、洪水	
	出水・伊佐		大雨、雷、強風、波浪、洪水	
	川薩・始良	大雨	雷、強風、波浪、洪水	
	甌島		大雨、雷、強風、波浪、洪水	
	指宿・川辺	大雨	雷、強風、波浪、洪水	
	曾於	大雨	雷、強風、波浪、洪水	
	肝属	大雨	雷、強風、波浪	
07/24 16:26	種子島・屋久島地方		雷、強風、波浪	
	鹿兒島・日置	大雨	雷、強風、波浪、洪水	
	出水・伊佐		大雨、雷、強風、波浪、洪水	
	川薩・始良	大雨	雷、強風、波浪、洪水	
	甌島		大雨、雷、強風、波浪、洪水	
	指宿・川辺	大雨	雷、強風、波浪、洪水	
	曾於	大雨	雷、強風、波浪、洪水	
07/24 17:04	肝属	大雨	雷、強風、波浪	
	種子島・屋久島地方		雷、強風、波浪	
	鹿兒島・日置	大雨、洪水	雷、強風、波浪	
	出水・伊佐		大雨、雷、強風、波浪、洪水	
	川薩・始良	大雨	雷、強風、波浪、洪水	
	甌島		大雨、雷、強風、波浪、洪水	
	指宿・川辺	大雨	雷、強風、波浪、洪水	
07/24 20:10	曾於	大雨	雷、強風、波浪、洪水	
	肝属	大雨	雷、強風、波浪	
	種子島・屋久島地方		雷、強風、波浪	
	鹿兒島・日置	大雨、洪水	雷、強風、波浪	
	出水・伊佐		大雨、雷、強風、波浪、洪水	
	川薩・始良	大雨	雷、強風、波浪、洪水	
	甌島		大雨、雷、強風、波浪、洪水	
07/24 20:58	指宿・川辺	大雨	雷、強風、波浪、洪水	
	大隅地方	大雨	雷、強風、波浪、洪水	
	種子島・屋久島地方		雷、強風、波浪	
	鹿兒島・日置	大雨、洪水	雷、強風、波浪	
	出水・伊佐		大雨、雷、強風、波浪、洪水	
	川薩・始良	大雨	雷、強風、波浪、洪水	
	甌島		大雨、雷、強風、波浪、洪水	
07/24 21:40	指宿・川辺	大雨	雷、強風、波浪、洪水	
	大隅地方	大雨	雷、強風、波浪、洪水	
	種子島・屋久島地方		雷、波浪	
	鹿兒島・日置	大雨	雷、強風、波浪、洪水	
	出水・伊佐		大雨、雷、強風、波浪、洪水	
	川薩・始良	大雨	雷、強風、波浪、洪水	
	甌島		大雨、雷、強風、波浪	
07/24 22:05	指宿・川辺	大雨	雷、強風、波浪、洪水	
	大隅地方	大雨	雷、強風、波浪、洪水	
	種子島・屋久島地方		雷、強風、波浪、洪水	
	鹿兒島・日置	大雨	雷、強風、波浪、洪水	
	出水・伊佐		大雨、雷、強風、波浪、洪水	
	川薩・始良	大雨	雷、強風、波浪、洪水	
	甌島		大雨、雷、強風、波浪	

07/24 22:23	鹿児島・日置	大雨	雷、強風、波浪、洪水	
	出水・伊佐		大雨、雷、強風、波浪、洪水	
	川薩・姶良	大雨	雷、強風、波浪、洪水	
	甑島		大雨、雷、強風、波浪	
	指宿・川辺		大雨、雷、強風、波浪、洪水	
	大隅地方	大雨	雷、強風、波浪、洪水	
	種子島地方		大雨、雷、波浪	
07/24 23:10	鹿児島・日置		大雨、雷、強風、波浪、洪水	
	出水・伊佐		大雨、雷、強風、波浪	
	川薩・姶良		大雨、雷、強風、波浪、洪水	
	甑島		雷、強風、波浪	
	指宿・川辺		大雨、雷、強風、波浪、洪水	
	大隅地方	大雨	雷、強風、波浪、洪水	
	種子島地方		大雨、雷、波浪	
07/25 00:45	鹿児島・日置		大雨、雷、強風、波浪、洪水	
	出水・伊佐		大雨、雷、強風、波浪	
	川薩・姶良		大雨、雷、強風、波浪、洪水	
	甑島		雷、強風、波浪	
	指宿・川辺		大雨、雷、強風、波浪、洪水	
	大隅地方	大雨	雷、強風、波浪、洪水	
	種子島・屋久島地方		大雨、雷、波浪	
07/25 02:26	鹿児島・日置		大雨、波浪	
	出水・伊佐		波浪	
	川薩・姶良		大雨、波浪	
	甑島		波浪	
	指宿・川辺		大雨、波浪、洪水	
	曾於		大雨、洪水	
	肝属		大雨、波浪、洪水	
種子島地方	大雨	雷、波浪、洪水		
07/25 05:10	鹿児島・日置		大雨、波浪	
	出水・伊佐		波浪	
	川薩・姶良		大雨、波浪	
	甑島		波浪	
	指宿・川辺		大雨、波浪	
	曾於		大雨	
	肝属		大雨、波浪	
種子島・屋久島地方		大雨、雷、波浪		
07/25 10:54	鹿児島・日置		大雨、波浪	
	出水・伊佐		波浪	
	川薩・姶良		波浪	
	甑島		波浪	
	指宿・川辺		波浪	
	曾於		大雨	
	肝属		大雨、波浪	
種子島・屋久島地方		大雨、雷、波浪		
07/25 16:06	鹿児島県（奄美地方除く）		雷	
07/25 19:13	鹿児島・日置		大雨、雷	
	出水・伊佐		雷	
	川薩・姶良		大雨、雷	
	甑島		大雨、雷	
	指宿・川辺		大雨、雷	
	大隅地方		大雨、雷	
種子島・屋久島地方		大雨、雷		

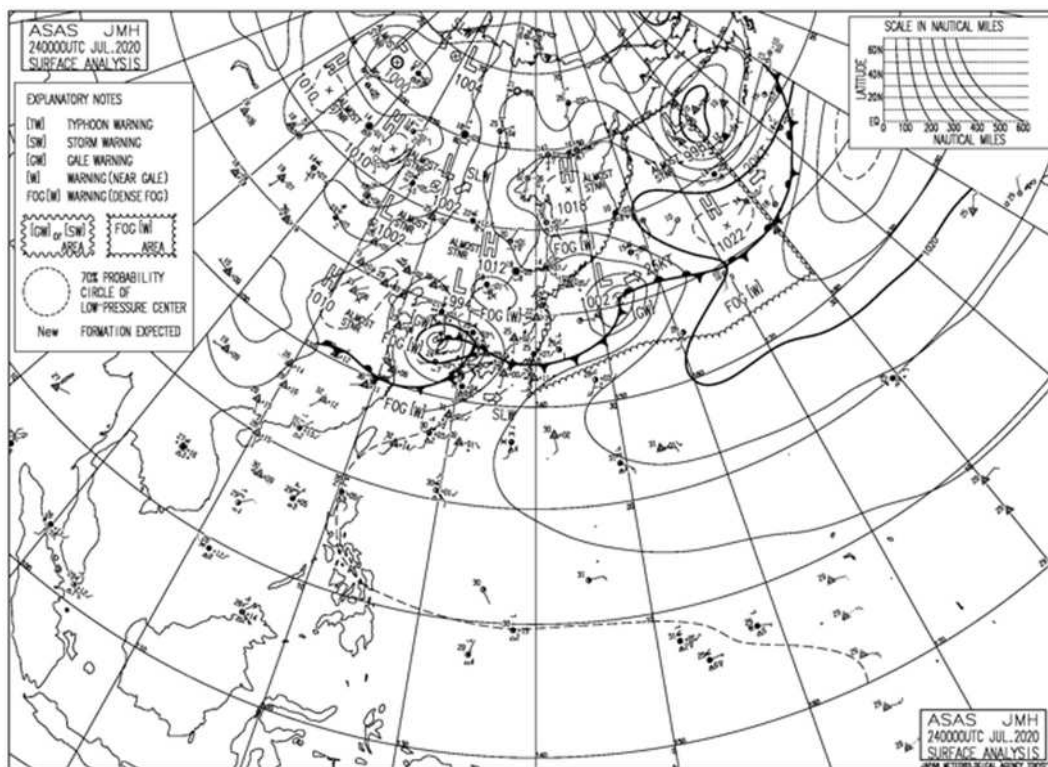
鹿児島県（奄美地方）

発表日時	地 域	種 類		解 除
		警 報	注 意 報	
07/24 03:51	十島村		雷、波浪	
07/24 12:47	北部		雷	
	南部		雷	
	十島村		雷、波浪	
07/24 16:18	北部		雷	
	南部		雷	
	十島村		雷、波浪	
07/25 04:11	北部		雷	
	南部		雷	
	十島村		雷、波浪	
07/25 16:23	奄美地方		雷	

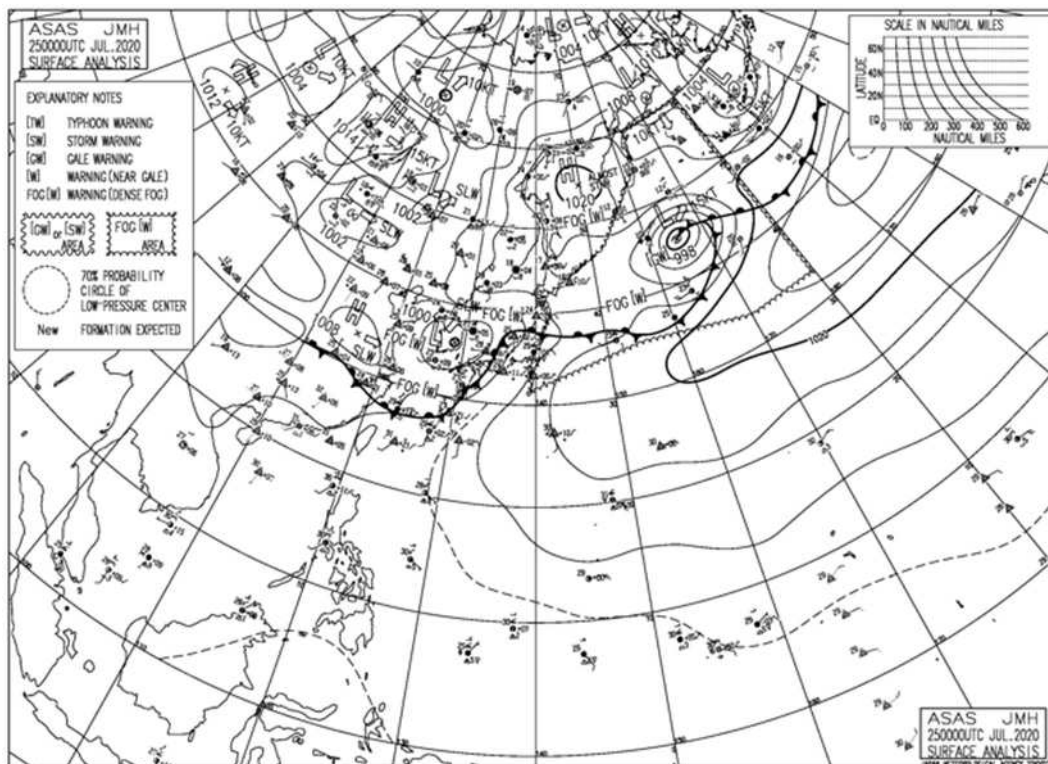


② 地上天気図

令和2年7月24日09時



令和2年7月25日09時



③ 降水量

令和2年7月24日～25日の降水量（単位：mm）

日	24日	25日	計	1時間降水量		
				最大	日	時分
阿久根	110.0	11.5	121.5	57.5	24	7:57
出水	86.5	1.0	87.5	32.5	24	8:21
大口	113.5	4.5	118.0	32.0	24	16:26
紫尾山	175.5	2.0	177.5	45.0	24	8:38
さつま柏原	107.5	5.0	112.5	31.5	24	16:12
中甕	123.0	3.0	126.0	51.0	24	7:22
川内	89.5	4.0	93.5	25.5	24	16:03
溝辺	190.5	0.0	190.5	44.5	24	16:37
八重山	119.5	1.0	120.5	31.5	24	10:33
東市来	109.0	0.5	109.5	38.0	24	9:36
牧之原	122.0	1.5	123.5	36.0	24	20:50
鹿兒島	140.5	1.0	141.5	38.0	24	16:14
輝北	119.5	3.5	123.0	43.0	24	20:57
大隅	117.0	2.5	119.5	51.5	24	21:40
加世田	144.0	3.5	147.5	38.0	24	10:52
吉ヶ別府	138.0	2.0	140.0	41.0	24	21:35
志布志	102.5	3.5	106.0	37.0	24	20:04
喜入	155.0	3.5	158.5	32.5	24	20:46
鹿屋	126.5	2.0	128.5	33.5	24	21:44
肝付前田	73.0	1.5	74.5	30.5	24	22:08
枕崎	76.0	5.0	81.0	17.0	24	16:36
指宿	136.0	1.0	137.0	34.0	24	12:03
内之浦	81.5	1.0	82.5	27.5	24	22:33
田代	75.0	3.5	78.5	28.0	24	12:30
佐多	101.0	3.0	104.0	40.5	24	21:54
種子島	41.0	100.0	141.0	58.5	25	0:57
中種子	34.5	77.0	111.5	36.5	25	1:40
上中	81.5	63.0	144.5	46.0	24	20:11
屋久島	55.0	43.0	98.0	24.0	25	1:31
尾之間	44.5	53.5	98.0	31.5	25	1:14
中之島	22.5	31.5	54.0	15.0	24	22:11
平島	8.5	19.5	28.0	8.5	25	12:43
諏訪之瀬島	4.0	25.0	29.0	8.5	25	7:05
小宝島	7.5	27.0	34.5	7.5	25	7:12
宝島	10.0	22.5	32.5	7.0	25	12:29
笠利	0.0	4.0	4.0	2.5	25	3:52
名瀬	0.0	7.5	7.5	2.5	25	10:13
喜界島	0.0	0.5	0.5	0.5	25	7:07
古仁屋	0.0	10.0	10.0	10.0	25	5:20
天城	0.5	8.5	9.0	5.5	25	10:59
伊仙	0.0	2.5	2.5	2.0	25	5:52
沖永良部	0.0	11.5	11.5	11.0	25	20:47
与論島	0.0	0.0	0.0	0.0	25	24:00

## 27. 令和2年8月24日～25日 台風第8号

### (1) 気象概況

21日にフィリピンの北東の海上で発生した熱帯低気圧が、22日に先島地方の南西の海上で台風第8号となり、暴風域を伴ってゆっくりと北西～西へ進んだ。24日には、強い台風となり沖縄本島地方の西の海上へ進み、25日にかけて強い勢力のまま奄美地方の西の海上へ進み東シナ海を北上した。26日には、台風は非常に強い台風となり速度を上げながら黄海へ進み、その後、勢力を弱めながらも27日に暴風域を伴ったまま朝鮮半島に上陸した。台風はさらに北上を続け、中国大陸で温帯低気圧に変わった。鹿児島県内に台風周辺の非常に湿った空気が流れ込んだため大気の状態が不安定となり、大雨となり強風が吹いた。

日最大1時間降水量は、24日に、与論島45.5ミリ（22時30分）の激しい雨のほか、小宝島28.5ミリ（22時37分）、平島26.0ミリ（13時58分）、沖永良部24.5ミリ（23時23分）の強い雨を奄美地方で観測した。25日は、田代35.5ミリ（05時29分）、輝北30.5ミリ（20時10分）の激しい雨を大隅地方で観測した。

日降水量は、24日に、与論島156.5ミリ、沖永良部133.0ミリと奄美地方で100ミリを超える雨を観測した所があった。25日は、吉ヶ別府63.5ミリ、田代63.5ミリ、輝北62.0ミリと50ミリ以上の雨を大隅地方で観測した。この2日間で、与論島160.0ミリと150ミリを超え、沖永良部140.0ミリと、奄美地方で100ミリを超える大雨となった所があった。

最大風速は、24日に、天城19.6m/s（南南西・23時49分）、沖永良部18.7m/s（南南西・12時19分）、笠利17.3m/s（南・11時17分）の強い風を観測した。25日は、天城17.7m/s（南・00時39分）、沖永良部17.7m/s（南・00時08分）の強い風を観測した。

最大瞬間風速は、24日に、天城25.7m/s（南・23時31分）と25m/s以上を観測したほか、沖永良部23.7m/s（南南西・12時15分）、笠利23.1m/s（南・11時13分）、与論島22.1m/s（南南西・10時57分）、名瀬21.9m/s（南・09時53分）と20m/s以上の風を奄美地方で観測した。25日は、天城24.7m/s（南・00時31分）、笠利22.1m/s（南南西・00時33分）、沖永良部22.1m/s（南・00時52分）と20m/s以上を奄美地方で観測した。

### ※ 官署の天気

鹿児島・・・24日 薄曇後晴  
                  25日 晴時々雨一時曇  
名瀬・・・24日 曇時々雨、雷を伴う  
                  25日 曇時々雨

## (2) 警戒状況

### ① 注意報・警報発表状況

鹿児島県（奄美地方を除く）

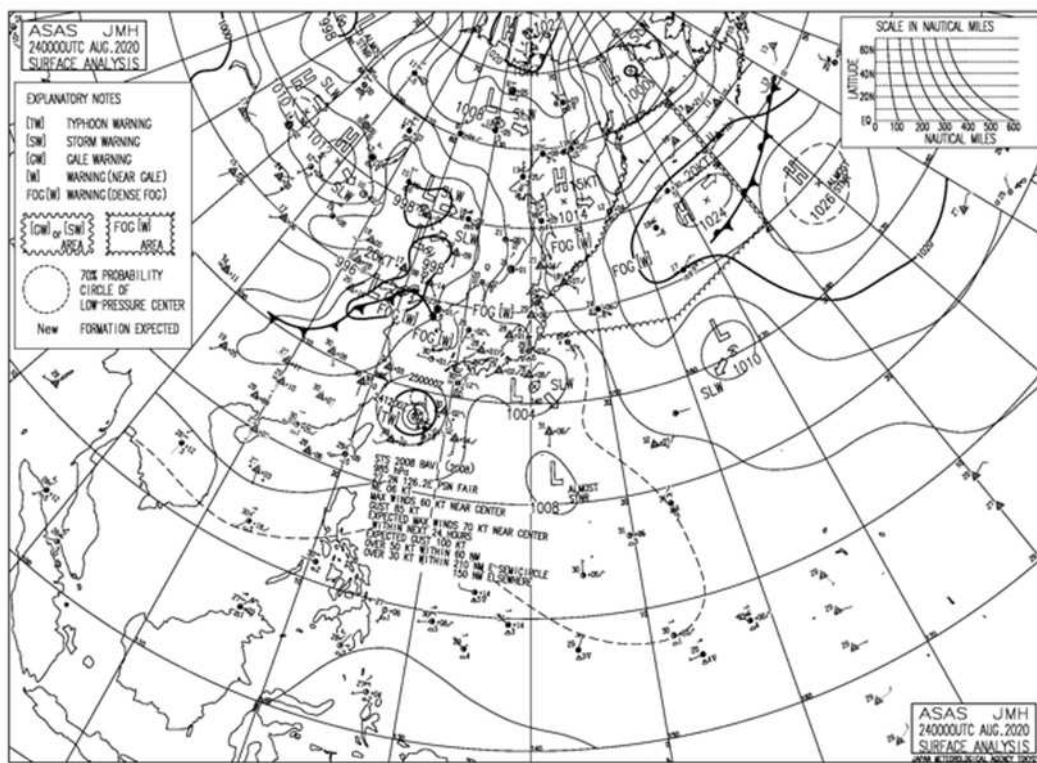
発表日時	地 域	種 類		解 除
		警 報	注 意 報	
08/24 03:56	種子島・屋久島地方		雷	
08/24 10:17	薩摩地方		強風、波浪	
	種子島・屋久島地方		雷、波浪	
08/25 05:54	薩摩地方		雷、強風、波浪	
	大隅地方		雷	
	種子島・屋久島地方		雷、波浪	
08/25 16:46	薩摩地方		雷、強風、波浪	
	大隅地方		雷、強風、波浪	
	種子島・屋久島地方		雷、波浪	
08/25 20:15	鹿児島・日置		大雨、雷、強風、波浪	
	出水・伊佐		雷、強風、波浪	
	川薩・姶良		大雨、雷、強風、波浪	
	甑島		雷、強風、波浪	
	指宿・川辺		雷、強風、波浪	
	曾於		大雨、雷、強風、波浪	
	肝属		大雨、雷、強風、波浪、洪水	
	種子島・屋久島地方		雷、波浪	

鹿児島県（奄美地方）

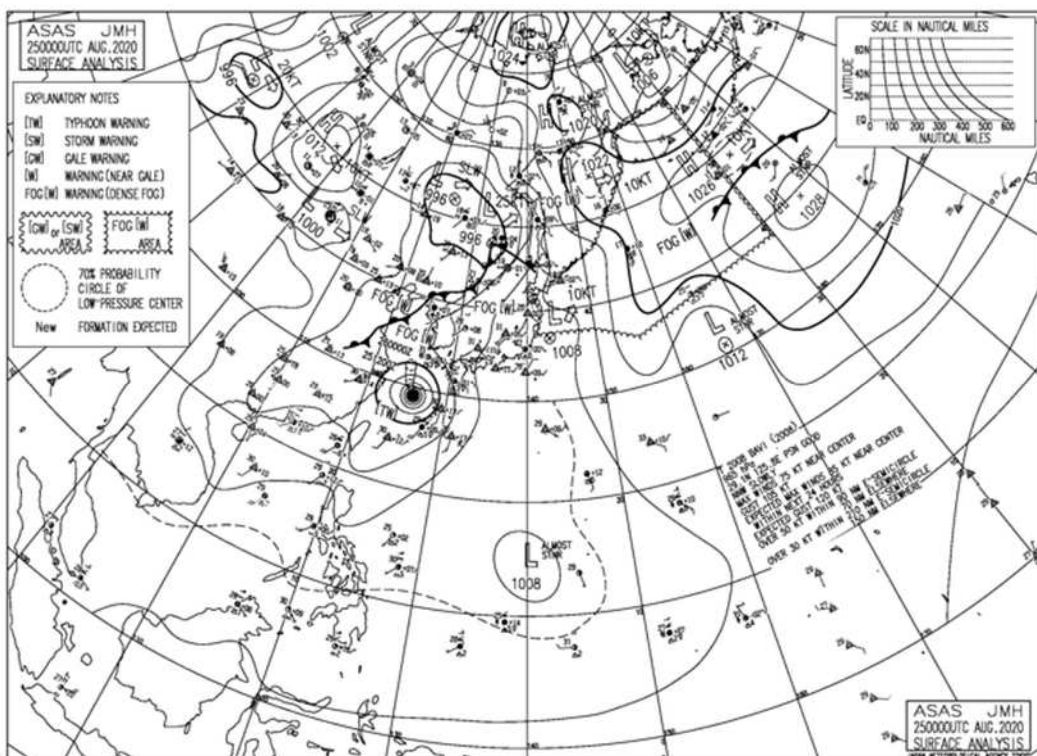
発表日時	地 域	種 類		解 除
		警 報	注 意 報	
08/24 04:42	北部		雷、強風、波浪、高潮	
	南部		大雨、雷、強風、波浪、洪水	
	十島村		雷、強風、波浪	
08/24 11:11	北部		雷、強風、波浪、高潮	
	南部		大雨、雷、強風、波浪、洪水	
	十島村		雷、強風、波浪	
08/24 14:53	北部		雷、強風、波浪、高潮	
	南部		雷、強風、波浪	
	十島村		雷、強風、波浪	
08/24 16:41	北部		雷、強風、波浪、高潮	
	南部		大雨、雷、強風、波浪	
	十島村		雷、強風、波浪	
08/24 18:19	北部		雷、強風、波浪、高潮	
	南部		大雨、雷、強風、波浪、洪水	
	十島村		雷、強風、波浪	
08/24 18:51	北部		雷、強風、波浪、高潮	
	南部	大雨	雷、強風、波浪、洪水	
	十島村		雷、強風、波浪	
08/24 23:23	北部		雷、強風、波浪、高潮	
	南部	大雨、洪水	雷、強風、波浪	
	十島村		雷、強風、波浪	
08/25 02:37	北部		雷、強風、波浪	
	南部	大雨	雷、強風、波浪、洪水	
	十島村		雷、強風、波浪	
08/25 04:57	北部		雷、強風、波浪	
	南部		大雨、雷、強風、波浪、洪水	
	十島村		雷、強風、波浪	
08/25 14:49	奄美地方		雷、波浪	

② 地上天気図

令和2年8月24日09時



令和2年8月25日09時



③ 降水量

令和2年8月24日～25日の降水量（単位：mm）

日	24日	25日	計	1時間降水量		
				最大	日	時分
阿久根	0.0	3.5	3.5	3.5	25	15:55
出水	0.0	4.0	4.0	4.0	25	15:52
大口	0.0	3.0	3.0	2.5	25	15:48
紫尾山	0.0	4.0	4.0	4.0	25	15:41
さつま柏原	0.0	3.0	3.0	3.0	25	15:03
中甕	0.0	2.0	2.0	2.0	25	14:44
川内	0.0	8.0	8.0	8.0	25	15:28
溝辺	0.0	8.5	8.5	5.5	25	20:05
八重山	0.0	9.5	9.5	7.5	25	14:45
東市来	0.0	4.5	4.5	4.5	25	15:05
牧之原	0.0	20.5	20.5	9.0	25	15:08
鹿児島	0.0	3.5	3.5	2.0	25	14:48
輝北	0.0	62.0	62.0	30.5	25	20:10
大隅	0.0	24.0	24.0	12.0	25	15:02
加世田	0.0	1.5	1.5	1.5	25	14:04
吉ヶ別府	0.0	63.5	63.5	19.5	25	7:23
志布志	0.0	9.5	9.5	4.5	25	14:45
喜入	0.0	3.5	3.5	2.0	25	14:11
鹿屋	1.5	38.0	39.5	15.5	25	18:08
肝付前田	0.0	31.5	31.5	12.0	25	14:06
枕崎	0.0	7.0	7.0	7.0	25	17:47
指宿	0.5	4.0	4.5	2.5	25	13:48
内之浦	0.0	15.5	15.5	8.0	25	7:48
田代	2.5	63.5	66.0	35.5	25	5:29
佐多	2.0	18.5	20.5	10.0	25	12:58
種子島	4.5	25.5	30.0	10.0	25	12:06
中種子	6.5	19.0	25.5	7.0	25	1:26
上中	11.0	1.0	12.0	10.5	24	18:34
屋久島	0.0	1.0	1.0	1.0	25	11:33
尾之間	4.0	0.5	4.5	2.5	24	14:56
中之島	31.0	1.5	32.5	10.5	24	4:44
平島	37.5	6.0	43.5	26.0	24	13:58
諏訪之瀬島	20.0	4.5	24.5	8.5	24	3:42
小宝島	56.5	8.0	64.5	28.5	24	22:37
宝島	26.0	21.5	47.5	18.5	25	7:41
笠利	18.0	7.5	25.5	9.5	25	0:41
名瀬	43.5	12.0	55.5	15.0	24	10:37
喜界島	9.0	5.5	14.5	6.5	24	3:01
古仁屋	37.5	10.0	47.5	16.0	24	0:46
天城	44.0	4.0	48.0	13.0	24	0:03
伊仙	43.0	4.0	47.0	13.0	24	18:06
沖永良部	133.0	7.0	140.0	24.5	24	23:23
与論島	156.5	3.5	160.0	45.5	24	22:30

④ 最低海面気圧・最大風速・最大瞬間風速

令和2年8月24日の極値

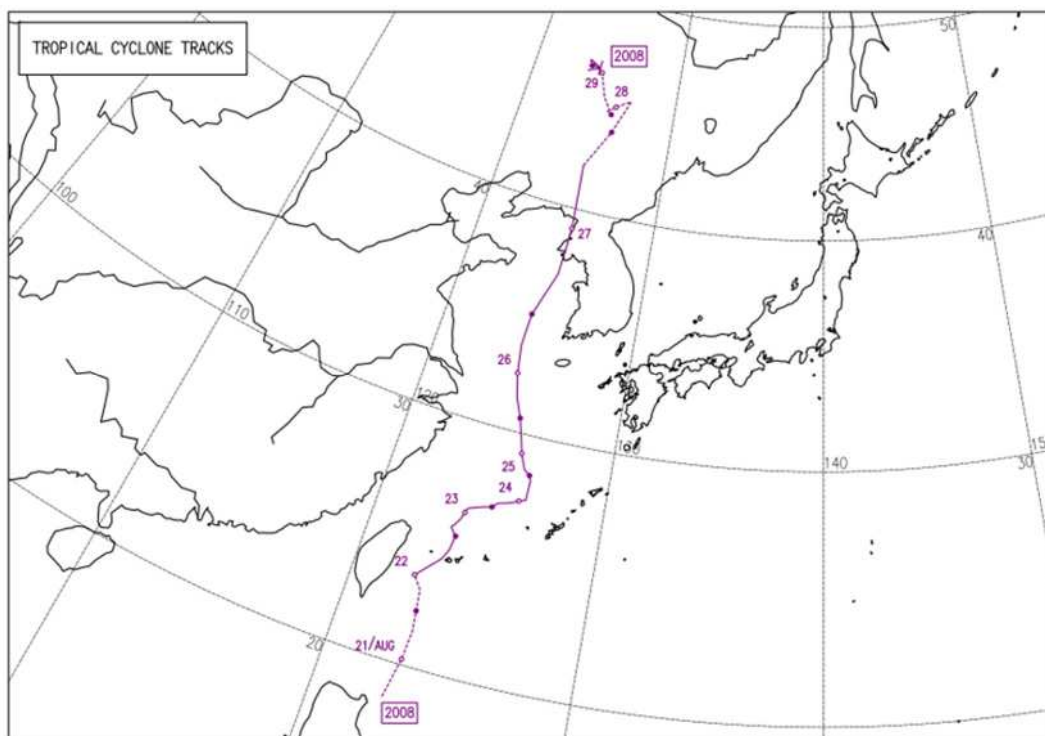
観測所	最低海面気圧		最大風速			最大瞬間風速		
	hPa	時刻	m/s	風向	時刻	m/s	風向	時刻
阿久根	1004.2	18:11	5.1	NE	09:46	7.7	ENE	10:05
大口			5.8	E	14:57	10.4	E	14:50
さつま柏原			3.2	NNE	10:18	6.3	S	15:13
中甕			3.4	ESE	10:36	9.5	NE	19:03
川内			5.1	SE	16:38	9.4	ENE	20:54
溝辺			5.9	SE	16:17	8.2	S	16:43
東市来			3.8	ESE	16:55	7.8	NNE	13:16
牧之原			6.3	SE	15:49	10.8	SSE	15:16
鹿児島	1004.5	17:55	7.4	SSE	15:57	10.3	SSE	15:49
輝北			4.5	SE	15:18	8.4	SSE	14:39
加世田			4.9	SE	17:31	8.9	SE	13:48
志布志			3.4	ESE	16:30	7.6	SSE	11:21
喜入			2.5	SSE	16:02	6.0	ESE	19:51
鹿屋			4.6	NE	19:36	8.3	NE	14:19
肝付前田			3.2	NE	18:14	7.1	ENE	18:47
枕崎	1004.4	18:54	8.4	ESE	20:18	13.8	SE	20:10
指宿			4.6	ESE	16:06	11.9	SSE	19:50
内之浦			4.9	E	23:47	9.4	ENE	23:45
田代			5.0	SE	17:09	8.1	ESE	14:34
種子島	1004.7	18:02	8.5	SSE	18:36	15.7	SSE	18:32
中種子			6.4	ESE	12:55	11.3	S	18:08
上中			2.9	SE	15:17	9.7	ESE	11:43
屋久島	1004.4	18:50	8.3	ESE	22:43	13.4	ESE	22:40
尾之間			5.5	NNE	23:18	10.1	NNE	23:30
中之島			7.9	E	22:55	16.1	ESE	14:25
笠利			17.3	S	11:17	23.1	S	11:13
名瀬	1000.3	17:33	9.1	S	10:00	21.9	S	09:53
喜界島			9.8	SSE	10:09	17.0	SSE	10:02
古仁屋			11.7	SSE	15:44	18.0	SSE	08:01
天城			19.6	SSW	23:49	25.7	S	23:31
伊仙			10.8	S	15:23	18.6	S	23:11
沖永良部	999.3	17:56	18.7	SSW	12:19	23.7	SSW	12:15
与論島			14.7	SSW	18:35	22.1	SSW	10:57

令和2年8月25日の極値

観測所	最低海面気圧		最大風速			最大瞬間風速		
	hPa	時刻	m/s	風向	時刻	m/s	風向	時刻
阿久根	1003.4	14:49	5.3	SE	15:00	14.0	SE	14:53
大口			5.3	E	14:42	11.0	ESE	14:37
さつま柏原			2.6	E	14:11	7.9	E	10:22
中甕			4.9	E	13:53	13.1	SSE	11:55
川内			7.6	E	09:40	15.6	SSE	14:30
溝辺			7.9	SE	12:28	12.9	SE	12:26
東市来			6.5	ESE	12:45	12.9	E	10:51
牧之原			9.6	ESE	09:37	17.9	SE	08:43
鹿児島	1004.1	04:24	10.1	SSE	13:52	16.6	SSE	13:50
輝北			6.5	SSE	13:55	12.6	ESE	14:37
加世田			7.3	SE	12:49	12.8	SE	12:40
志布志			7.4	ESE	13:43	13.0	ESE	12:57
喜入			3.0	SE	09:51	8.1	SE	11:47
鹿屋			4.9	E	12:29	9.4	ESE	13:14
肝付前田			3.8	S	13:15	10.1	E	12:49
枕崎	1003.7	14:34	10.8	ESE	10:16	16.4	ESE	11:25
指宿			5.5	SSE	13:11	10.7	SSE	13:05
内之浦			7.0	ESE	06:51	15.9	ESE	06:49
田代			6.5	SE	15:47	13.5	SE	15:09
種子島	1003.9	14:27	10.7	SE	12:05	18.3	SE	12:00
中種子			9.2	SE	12:35	14.9	SSE	12:27
上中			3.7	SE	14:48	11.8	SE	09:44
屋久島	1003.5	14:54	8.2	SE	01:59	12.9	SSE	04:10
尾之間			5.9	SE	19:01	9.3	SE	18:56
中之島			9.1	ESE	01:35	16.0	E	01:07
笠利			14.1	SSW	23:59	22.1	SSW	00:33
名瀬	1000.1	03:21	6.6	S	09:45	12.6	SSE	05:28
喜界島			7.7	SSE	00:47	14.4	SSE	00:38
古仁屋			9.9	SSE	00:24	15.0	SSE	23:44
天城			17.7	S	00:39	24.7	S	00:31
伊仙			7.6	S	23:22	13.7	S	23:13
沖永良部	999.6	4:46	17.7	S	00:08	22.1	S	00:52
与論島			11.4	S	01:07	17.0	S	01:01

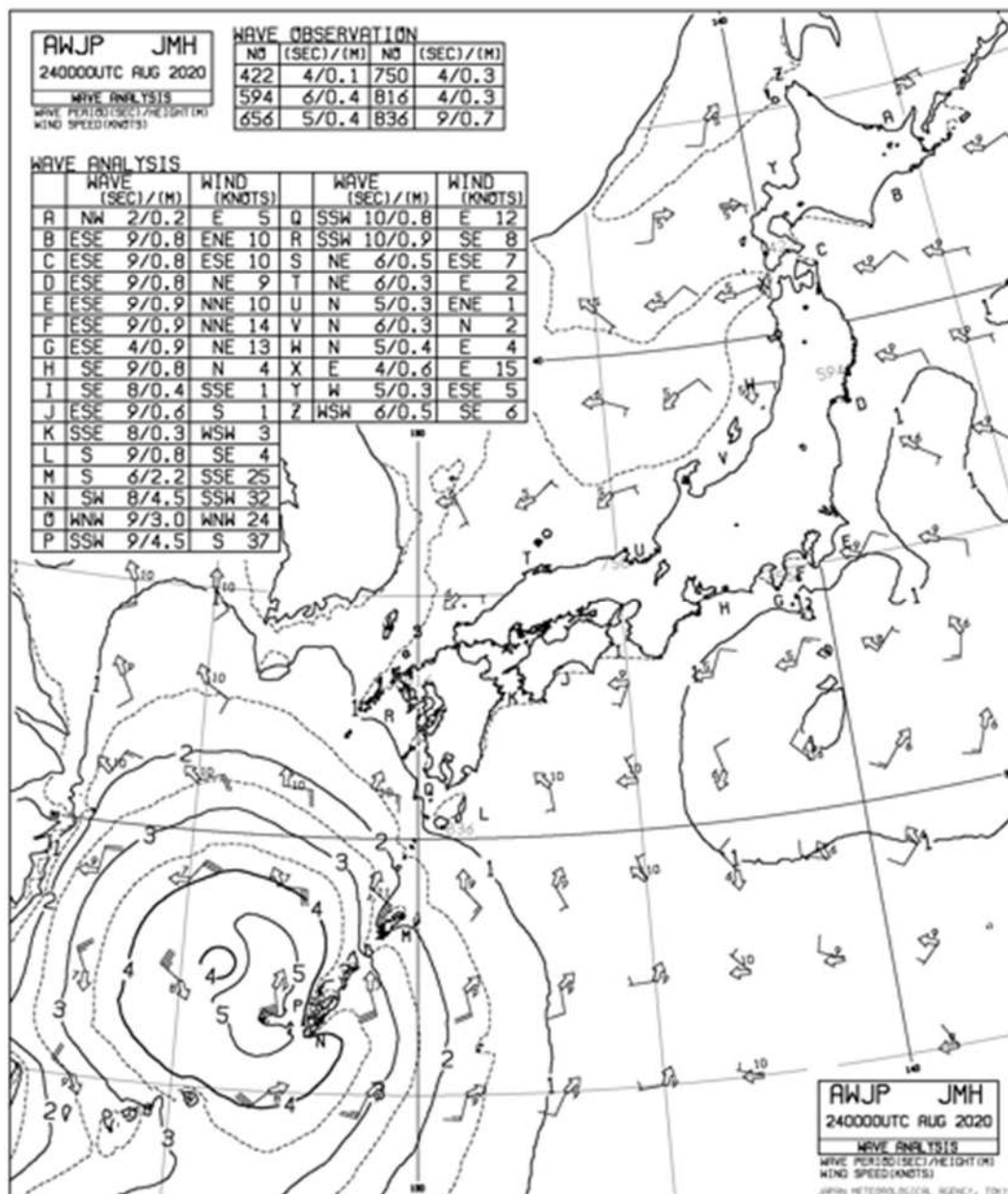


⑤ 台風第8号 経路図

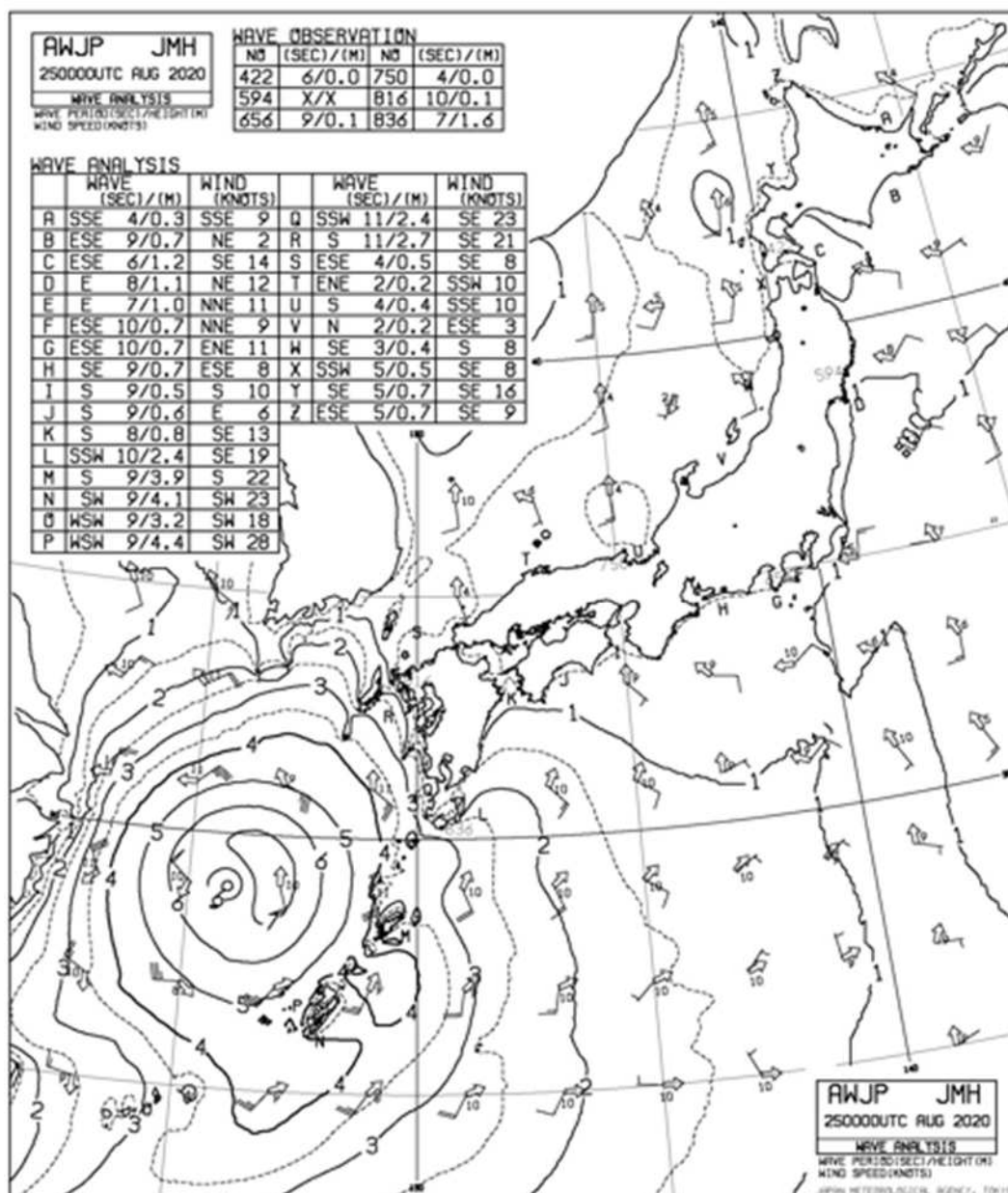


⑥ 沿岸波浪実況図

令和2年8月24日



令和2年8月25日



## 28. 令和2年8月27日 大雨

### (1) 気象概況

朝鮮半島付近を北東に進む台風第8号に流れ込む湿った空気の影響で、鹿児島県は大気の状態が不安定となり大雨となった。強い雨や激しい雨の所もあったほか非常に激しい雨の所もあった。

日最大1時間降水量は、沖永良部 76.0 ミリ (05 時 55 分) 田代 59.0 ミリ (00 時 08 分)、屋久島 51.0 ミリ (04 時 18 分)、志布志 50.5 ミリ (06 時 29 分) と非常に激しい雨が降ったほか、尾之間 39.5 ミリ (04 時 33 分)、中甕 36.0 ミリ (03 時 53 分)、川内 34.5 ミリ (08 時 26 分)、中之島 33.0 ミリ (07 時 58 分)、内之浦 31.5 ミリ (05 時 53 分)、八重山 30.5 ミリ (08 時 08 分) と激しい雨が降った。

日降水量は、沖永良部 124.5 ミリと 100 ミリを超える大雨となったほか、中甕 94.0 ミリ、志布志 91.5 ミリ、中之島 90.5 ミリと 100 ミリ近い雨を観測した。

### ※ 官署の天気

鹿児島・・・27日 雨時々曇

名瀬・・・27日 雨後曇

### (2) 警戒状況

#### ① 注意報・警報発表状況

鹿児島県（奄美地方を除く）

発表日時	地 域	種 類		解 除
		警 報	注 意 報	
08/27 01:32	鹿児島・日置		大雨、雷、強風、波浪	
	出水・伊佐		雷、強風、波浪	
	川薩・姶良		大雨、雷、強風、波浪	
	甕島		雷、強風、波浪	
	指宿・川辺		大雨、雷、強風、波浪	
	曾於	大雨	雷、洪水	
	肝属		大雨、雷	
	種子島・屋久島地方		大雨、雷、波浪	
08/27 02:31	鹿児島・日置		大雨、雷、強風、波浪	
	出水・伊佐		雷、強風、波浪	
	川薩・姶良		大雨、雷、強風、波浪	
	甕島		雷、強風、波浪	
	指宿・川辺		大雨、雷、強風、波浪	
	曾於	大雨	雷、洪水	
	肝属		大雨、雷	
	種子島・屋久島地方		大雨、雷、波浪	

08/27 04:47	鹿兒島・日置		大雨、雷、波浪		
	出水・伊佐		雷、波浪		
	川薩・始良		大雨、雷、波浪		
	甌島		大雨、雷、波浪		
	指宿・川辺		大雨、雷、波浪		
	曾於	大雨	雷、洪水		
	肝属		大雨、雷、波浪		
	種子島地方		大雨、雷、波浪		
	屋久島地方	大雨	雷、波浪、洪水		
08/27 06:58	鹿兒島・日置		大雨、雷、波浪		
	出水・伊佐		雷、波浪		
	川薩・始良		大雨、雷、波浪		
	甌島		大雨、雷、波浪		
	指宿・川辺		大雨、雷、波浪		
	曾於	大雨	雷、洪水		
	肝属		大雨、雷、波浪		
	種子島地方		大雨、雷、波浪		
	屋久島地方	大雨	雷、波浪、洪水		
08/27 08:30	鹿兒島・日置		大雨、雷、波浪		
	出水・伊佐		雷、波浪		
	川薩・始良		大雨、雷、波浪		
	甌島		大雨、雷、波浪		
	指宿・川辺		大雨、雷、波浪		
	曾於	大雨	雷		
	肝属		大雨、雷、波浪		
	種子島・屋久島地方		大雨、雷、波浪		
	08/27 10:50	鹿兒島・日置		大雨、雷、波浪	
出水・伊佐			雷、波浪		
川薩・始良			大雨、雷、波浪		
甌島			大雨、雷、波浪		
指宿・川辺			大雨、雷、波浪		
大隅地方			大雨、雷		
種子島・屋久島地方			大雨、雷、波浪		
08/27 16:46		鹿兒島・日置		大雨、雷、波浪	
		出水・伊佐		雷、波浪	
	川薩・始良		大雨、雷、波浪		
	甌島		雷、波浪		
	指宿・川辺		雷、波浪		
	大隅地方		大雨、雷		
	種子島地方		雷、波浪		
	屋久島地方		大雨、雷、波浪		
	08/27 23:16	鹿兒島・日置		大雨、雷	
出水・伊佐			雷		
川薩・始良			雷		
甌島			大雨、雷		
指宿・川辺			雷		
大隅地方			大雨、雷		
種子島地方			雷		
屋久島地方			大雨、雷		

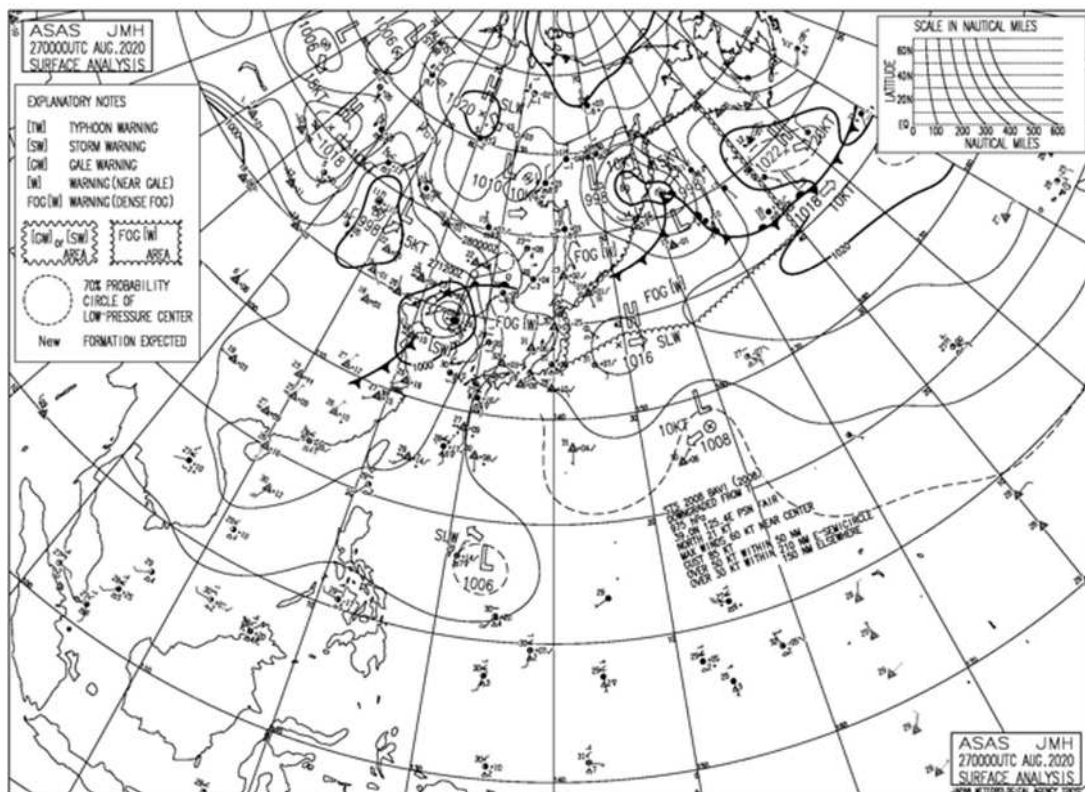
08/27 23:57	鹿児島・日置		大雨、雷	
	出水・伊佐		雷	
	川薩・始良		雷	
	甕島	大雨	雷	
	指宿・川辺		雷	
	曾於	大雨	雷、洪水	
	肝属		大雨、雷	
	種子島地方		雷	
	屋久島地方		大雨、雷	

鹿児島県（奄美地方）

発表日時	地 域	種 類		解 除
		警 報	注 意 報	
08/27 04:29	北部		大雨、雷、波浪	
	南部		雷、波浪	
	十島村		雷、波浪	
08/27 04:54	北部		大雨、雷、波浪	
	南部		大雨、雷、波浪、洪水	
	十島村		雷、波浪	
08/27 05:46	北部		大雨、雷、波浪	
	南部	大雨、洪水	雷、波浪	
	十島村		雷、波浪	
08/27 08:09	北部	大雨	雷、波浪	
	南部	大雨、洪水	雷、波浪	
	十島村		大雨、雷、波浪	
08/27 10:54	北部		大雨、雷、波浪	
	南部	大雨	雷、波浪、洪水	
	十島村		大雨、雷、波浪	
08/27 16:09	北部		大雨、雷	
	南部		大雨、雷	
	十島村		大雨、雷、波浪	
08/27 20:14	奄美地方		大雨、雷	

② 地上天気図

令和2年8月27日 09時



③ 降水量

令和2年8月27日の降水量（単位：mm）

日	27日	計	1時間降水量		
			最大	日	時分
阿久根	49.0	49.0	22.5	27	7:52
出水	26.0	26.0	12.0	27	9:08
大口	23.0	23.0	9.0	27	7:36
紫尾山	55.0	55.0	20.0	27	8:47
さつま柏原	44.0	44.0	21.0	27	8:44
中甕	94.0	94.0	36.0	27	3:53
川内	69.5	69.5	34.5	27	8:26
溝辺	26.0	26.0	10.5	27	15:03
八重山	72.0	72.0	30.5	27	8:08
東市来	58.0	58.0	22.5	27	8:06
牧之原	19.5	19.5	6.0	27	0:41
鹿兒島	34.5	34.5	12.0	27	14:03
輝北	24.5	24.5	12.0	27	0:34
大隅	80.5	80.5	23.5	27	2:24
加世田	37.0	37.0	20.0	27	6:07
吉ヶ別府	30.5	30.5	25.0	27	0:18
志布志	91.5	91.5	50.5	27	6:29
喜入	38.5	38.5	12.5	27	13:35
鹿屋	35.5	35.5	25.5	27	0:15
肝付前田	42.0	42.0	15.0	27	0:35
枕崎	16.0	16.0	7.5	27	1:41
指宿	12.0	12.0	5.5	27	1:57
内之浦	77.5	77.5	31.5	27	5:53
田代	53.5	53.5	59.0	27	0:08
佐多	8.5	8.5	4.5	27	7:02
種子島	16.0	16.0	5.0	27	4:09
中種子	30.5	30.5	14.0	27	2:56
上中	14.0	14.0	4.5	27	13:37
屋久島	71.5	71.5	51.0	27	4:18
尾之間	87.5	87.5	39.5	27	4:33
中之島	90.5	90.5	33.0	27	7:58
平島	34.5	34.5	14.0	27	10:07
諏訪之瀬島	34.5	34.5	15.0	27	10:38
小宝島	17.0	17.0	13.5	27	9:42
宝島	8.0	8.0	7.0	27	15:18
笠利	32.0	32.0	23.0	27	12:52
名瀬	58.0	58.0	14.5	27	21:54
喜界島	12.0	12.0	7.5	27	6:31
古仁屋	50.0	50.0	15.5	27	6:26
天城	34.0	34.0	7.0	27	8:23
伊仙	61.5	61.5	26.5	27	7:09
沖永良部	124.5	124.5	76.0	27	5:55
与論島	14.5	14.5	10.0	27	3:42



## 29. 令和2年8月27日～28日 大雨

### (1) 気象概況

27日は、朝鮮半島付近を北東に進む台風第8号に流れ込む湿った空気の影響で、鹿児島県は大気の状態が不安定となって大雨となった。強い雨や激しい雨の所もあったほか非常に激しい雨の所もあった。28日も湿った空気の影響が続き、全般的には大雨は収まったものの、大隅地方を中心に朝まで雨が続いた。

2日間の日最大1時間降水量は、沖永良部76.0ミリ(27日05時55分)、田代59.0ミリ(27日00時08分)と、8月の極値を更新し、屋久島51.0ミリ(27日04時18分)、志布志50.5ミリ(27日06時29分)と非常に激しい雨が降ったほか、中甕39.5ミリ(28日05時19分)、尾之間39.5ミリ(27日04時33分)、川内34.5ミリ(27日08時26分)、中之島33.0ミリ(27日07時58分)、内之浦31.5ミリ(27日05時53分)、八重山30.5ミリ(27日08時08分)と激しい雨が降った。

27日から28日にかけての降水量は、中甕186.0ミリ、沖永良部124.5ミリ、志布志112ミリ、大隅102.5ミリと100ミリを超える大雨となったほか、屋久島95.5ミリ、中之島95.5ミリ、尾之間92.5ミリと100ミリ近い雨量を観測した。

### ※ 官署の天気

鹿児島・・・27日 雨時々曇  
                   28日 晴時々曇一時雨  
 名瀬・・・27日 雨後曇  
                   28日 晴後曇一時雨

### (2) 警戒状況

#### ① 注意報・警報発表状況

鹿児島県(奄美地方を除く)

発表日時	地 域	種 類		解 除
		警 報	注 意 報	
08/27 01:32	鹿児島・日置		大雨、雷、強風、波浪	
	出水・伊佐		雷、強風、波浪	
	川薩・姶良		大雨、雷、強風、波浪	
	甕島		雷、強風、波浪	
	指宿・川辺		大雨、雷、強風、波浪	
	曾於	大雨	雷、洪水	
	肝属		大雨、雷	
	種子島・屋久島地方		大雨、雷、波浪	

08/27 02:31	鹿兒島・日置		大雨、雷、強風、波浪	
	出水・伊佐		雷、強風、波浪	
	川薩・始良		大雨、雷、強風、波浪	
	甌島		雷、強風、波浪	
	指宿・川辺		大雨、雷、強風、波浪	
	曾於	大雨	雷、洪水	
	肝属		大雨、雷	
種子島・屋久島地方		大雨、雷、波浪		
08/27 04:47	鹿兒島・日置		大雨、雷、波浪	
	出水・伊佐		雷、波浪	
	川薩・始良		大雨、雷、波浪	
	甌島		大雨、雷、波浪	
	指宿・川辺		大雨、雷、波浪	
	曾於	大雨	雷、洪水	
	肝属		大雨、雷、波浪	
種子島地方		大雨、雷、波浪		
屋久島地方	大雨	雷、波浪、洪水		
08/27 06:58	鹿兒島・日置		大雨、雷、波浪	
	出水・伊佐		雷、波浪	
	川薩・始良		大雨、雷、波浪	
	甌島		大雨、雷、波浪	
	指宿・川辺		大雨、雷、波浪	
	曾於	大雨	雷、洪水	
	肝属		大雨、雷、波浪	
種子島地方		大雨、雷、波浪		
屋久島地方	大雨	雷、波浪、洪水		
08/27 08:30	鹿兒島・日置		大雨、雷、波浪	
	出水・伊佐		雷、波浪	
	川薩・始良		大雨、雷、波浪	
	甌島		大雨、雷、波浪	
	指宿・川辺		大雨、雷、波浪	
	曾於	大雨	雷	
	肝属		大雨、雷、波浪	
種子島・屋久島地方		大雨、雷、波浪		
08/27 10:50	鹿兒島・日置		大雨、雷、波浪	
	出水・伊佐		雷、波浪	
	川薩・始良		大雨、雷、波浪	
	甌島		大雨、雷、波浪	
	指宿・川辺		大雨、雷、波浪	
	大隅地方		大雨、雷	
	種子島・屋久島地方		大雨、雷、波浪	
08/27 16:46	鹿兒島・日置		大雨、雷、波浪	
	出水・伊佐		雷、波浪	
	川薩・始良		大雨、雷、波浪	
	甌島		雷、波浪	
	指宿・川辺		雷、波浪	
	大隅地方		大雨、雷	
	種子島地方		雷、波浪	
屋久島地方		大雨、雷、波浪		
08/27 23:16	鹿兒島・日置		大雨、雷	
	出水・伊佐		雷	
	川薩・始良		雷	
	甌島		大雨、雷	
	指宿・川辺		雷	
	大隅地方		大雨、雷	
	種子島地方		雷	
屋久島地方		大雨、雷		

08/27 23:57	鹿児島・日置		大雨、雷	
	出水・伊佐		雷	
	川薩・姶良		雷	
	甑島	大雨	雷	
	指宿・川辺		雷	
	曾於	大雨	雷、洪水	
	肝属		大雨、雷	
	種子島地方		雷	
08/28 04:50	鹿児島・日置		大雨、雷	
	出水・伊佐		雷	
	川薩・姶良		大雨、雷	
	甑島	大雨	雷	
	指宿・川辺		大雨、雷	
	曾於	大雨	雷、洪水	
	肝属		大雨、雷	
	種子島地方		大雨、雷	
08/28 07:49	鹿児島・日置		大雨、雷	
	出水・伊佐		雷	
	川薩・姶良		大雨、雷	
	甑島	大雨	雷	
	指宿・川辺		大雨、雷	
	曾於		大雨、雷	
	肝属		大雨、雷	
	種子島・屋久島地方		大雨、雷	
08/28 10:10	鹿児島・日置		大雨、雷	
	出水・伊佐		雷	
	川薩・姶良		雷	
	甑島		大雨、雷	
	指宿・川辺		雷	
	曾於		大雨、雷	
	肝属		雷	
	種子島・屋久島地方		雷	
08/28 13:20	薩摩地方			解除
	曾於		大雨	
	肝属			解除
08/28 16:16	種子島・屋久島地方			解除
	曾於			解除

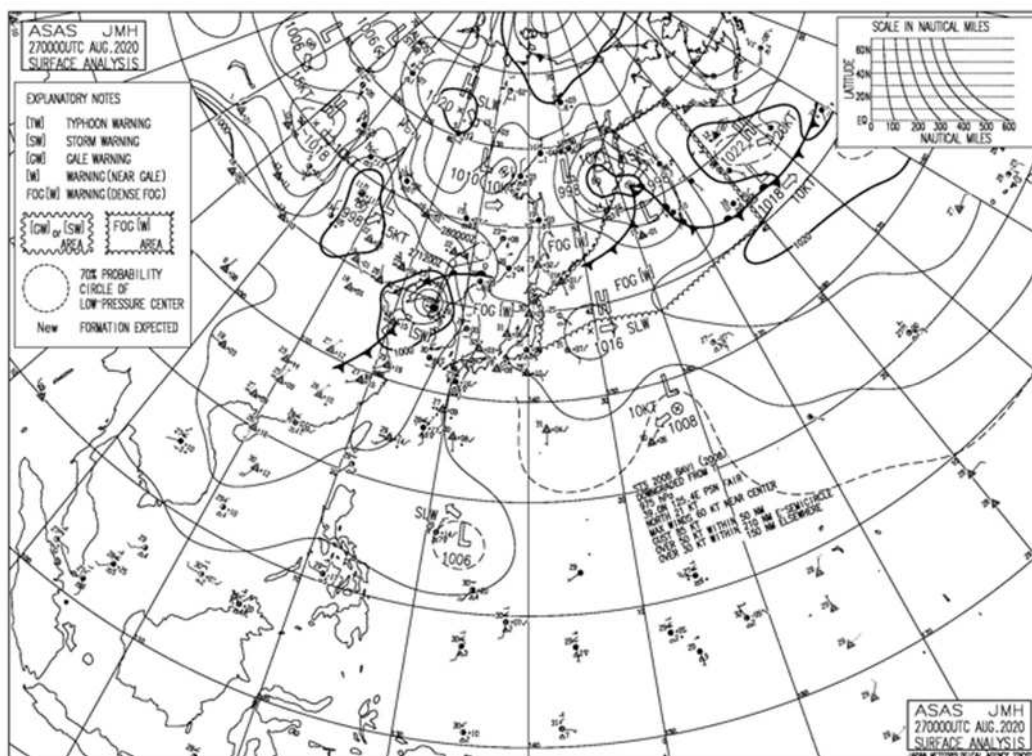
鹿児島県（奄美地方）

発表日時	地 域	種 類		解 除
		警 報	注 意 報	
08/27 04:29	北部		大雨、雷、波浪	
	南部		雷、波浪	
	十島村		雷、波浪	
08/27 04:54	北部		大雨、雷、波浪	
	南部		大雨、雷、波浪、洪水	
	十島村		雷、波浪	
08/27 05:46	北部		大雨、雷、波浪	
	南部	大雨、洪水	雷、波浪	
	十島村		雷、波浪	
08/27 08:09	北部	大雨	雷、波浪	
	南部	大雨、洪水	雷、波浪	
	十島村		大雨、雷、波浪	

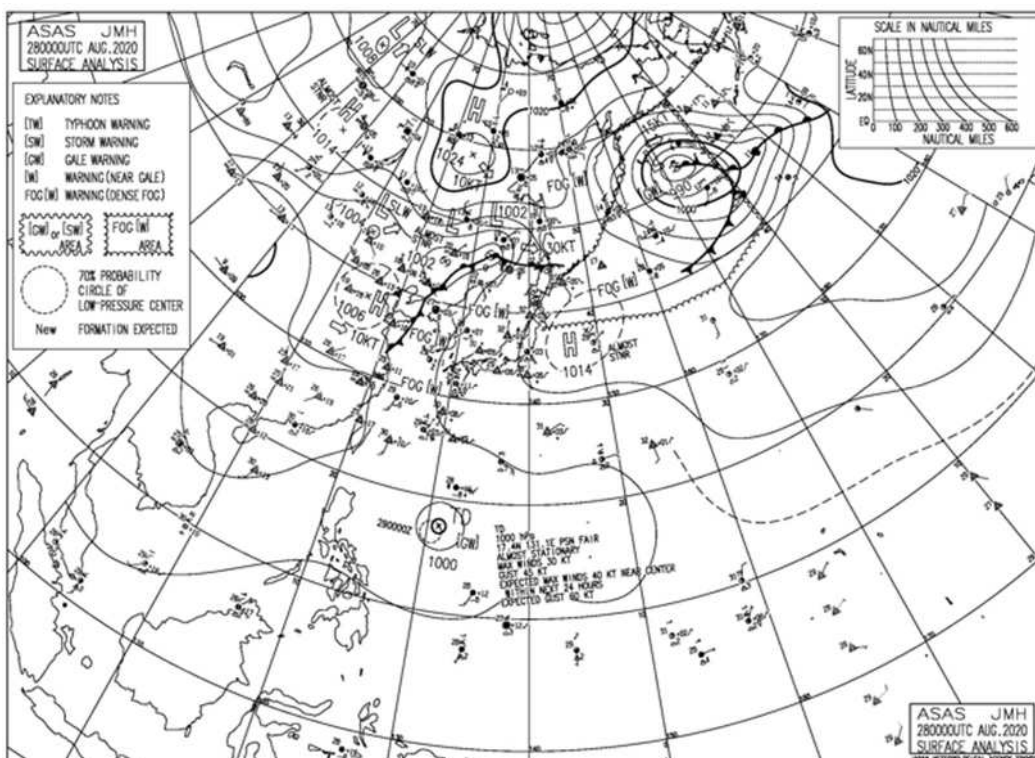
08/27 10:54	北部	大雨	大雨、雷、波浪	
	南部		雷、波浪、洪水	
	十島村		大雨、雷、波浪	
08/27 16:09	北部		大雨、雷	
	南部		大雨、雷	
	十島村		大雨、雷、波浪	
08/27 20:14	奄美地方		大雨、雷	
08/28 04:22	奄美地方		雷	
08/28 10:03	奄美地方			解除
08/28 16:03	奄美地方		雷	

② 地上天気図

令和2年8月27日09時



令和2年8月28日09時



③ 降水量

令和2年8月27日～28日の降水量（単位：mm）

日	27日	28日	計	1時間降水量		
				最大	日	時分
阿久根	49.0	37.0	86.0	26.5	28	4:26
出水	26.0	3.0	29.0	12.0	27	9:08
大口	23.0	4.5	27.5	9.0	27	7:36
紫尾山	55.0	8.5	63.5	20.0	27	8:47
さつま柏原	44.0	11.0	55.0	21.0	27	8:44
中甕	94.0	92.0	186.0	39.5	28	5:19
川内	69.5	11.5	81.0	34.5	27	8:26
溝辺	26.0	8.5	34.5	10.5	27	15:03
八重山	72.0	16.0	88.0	30.5	27	8:08
東市来	58.0	14.0	72.0	22.5	27	8:06
牧之原	19.5	5.5	25.0	6.0	27	0:41
鹿児島	34.5	18.0	52.5	12.0	27	14:03
輝北	24.5	4.5	29.0	12.0	27	0:34
大隅	80.5	22.0	102.5	23.5	27	2:24
加世田	37.0	19.0	56.0	20.0	27	6:07
吉ヶ別府	30.5	3.5	34.0	25.0	27	0:18
志布志	91.5	20.5	112.0	50.5	27	6:29
喜入	38.5	14.5	53.0	12.5	27	13:35
鹿屋	35.5	2.0	37.5	25.5	27	0:15
肝付前田	42.0	13.0	55.0	15.0	27	0:35
枕崎	16.0	9.0	25.0	7.5	27	1:41
指宿	12.0	26.0	38.0	12.5	28	5:06
内之浦	77.5	3.0	80.5	31.5	27	5:53
田代	53.5	8.5	62.0	59.0	27	0:08
佐多	8.5	23.5	32.0	21.0	28	7:39
種子島	16.0	19.5	35.5	17.5	28	1:08
中種子	30.5	1.0	31.5	14.0	27	2:56
上中	14.0	4.5	18.5	4.5	27	13:37
屋久島	71.5	24.0	95.5	51.0	27	4:18
尾之間	87.5	5.0	92.5	39.5	27	4:33
中之島	90.5	5.0	95.5	33.0	27	7:58
平島	34.5	0.0	34.5	14.0	27	10:07
諏訪之瀬島	34.5	1.0	35.5	15.0	27	10:38
小宝島	17.0	0.0	17.0	13.5	27	9:42
宝島	8.0	0.0	8.0	7.0	27	15:18
笠利	32.0	0.0	32.0	23.0	27	12:52
名瀬	58.0	3.5	61.5	14.5	27	21:54
喜界島	12.0	4.0	16.0	7.5	27	6:31
古仁屋	50.0	12.0	62.0	15.5	27	6:26
天城	34.0	0.0	34.0	7.0	27	8:23
伊仙	61.5	0.0	61.5	26.5	27	7:09
沖永良部	124.5	0.0	124.5	76.0	27	5:55
与論島	14.5	0.0	14.5	10.0	27	3:42