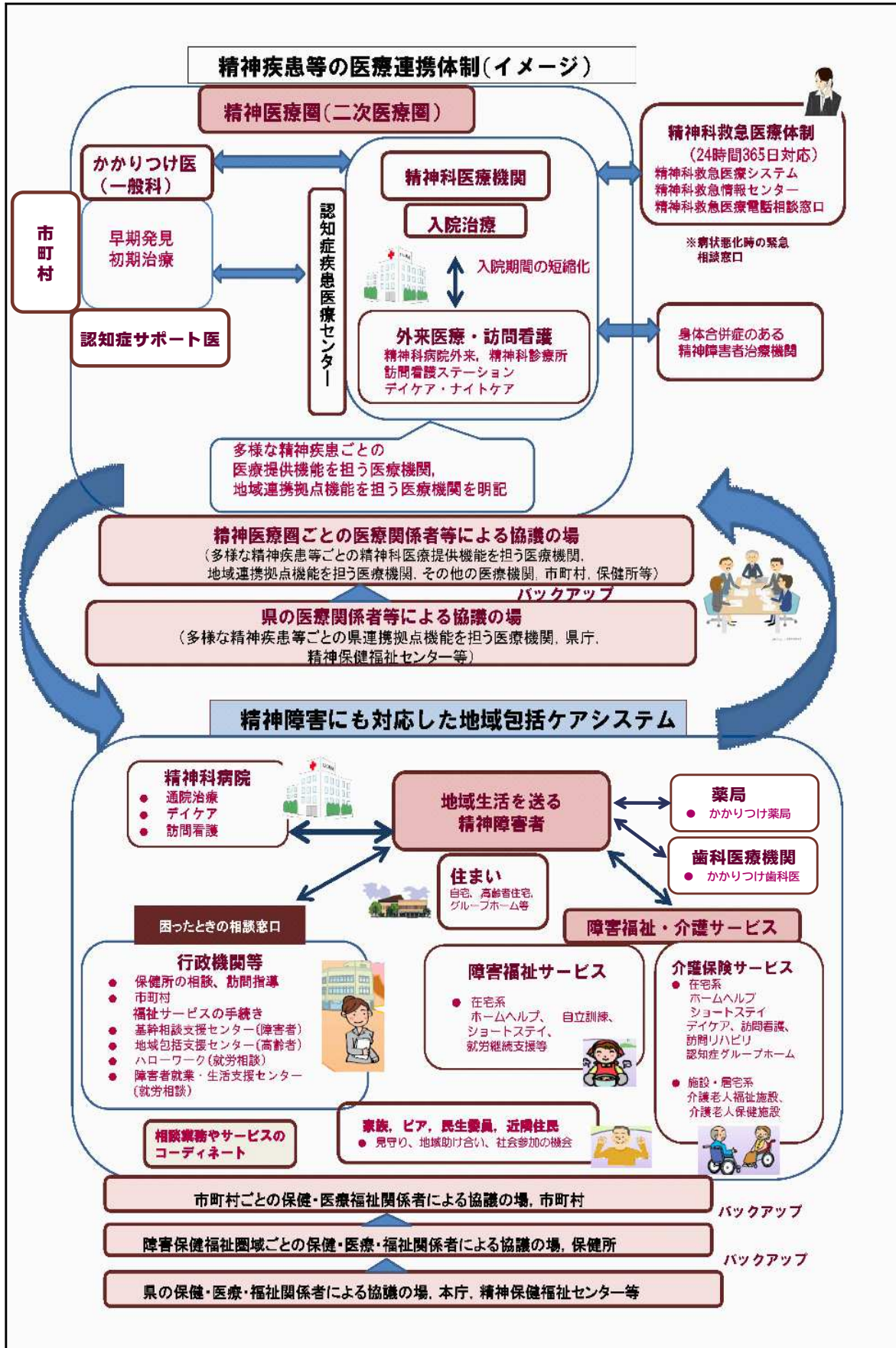


【図表資-5-32】鹿児島保健医療圏（日置地区・鹿児島郡）精神疾患等の医療連携体制図



[県障害福祉課作成を一部改変]

【図表資-5-33】鹿児島保健医療圏（日置地区・鹿児島郡）多様な精神疾患毎の地域医療提供機能要件

<p>A 医療体制について</p> <ul style="list-style-type: none">・ 外来，入院，訪問診療を提供できる。かつ悪化時には地域連携拠点病院等を紹介する。（緊急時の対応体制や連絡体制を確保する。）
<p>B 多職種連携体制について</p> <ul style="list-style-type: none">・ 医師（精神科医，心療内科医，脳神経外科医，小児科医など診療にあたる医師）と院内または院外の多職種と連携による支援体制をつくる。
<p>C 地域ケアについて</p> <ul style="list-style-type: none">・ 介護（居宅介護支援事業所，地域包括支援センター，介護サービス事業所），福祉（相談支援事業所，障害福祉サービス事業所）等と連携し，地域での生活支援体制をつくる。

[鹿児島地域振興局作成]