

# 南薩地域感染症危機管理情報ネットワーク (NISE) ナイス

## 2026 第13週 (令和8年3月23日～令和8年3月29日)

【お問合せ先】 〒897-0001 鹿児島県南さつま市加世田村原二丁目 1-1 南薩地域振興局保健福祉環境部（加世田保健所）  
TEL (0993) 53-2316 / FAX (0993) 53-4519 / E-mail minami-kenkou-shippei@pref.kagoshima.lg.jp

★ NISE (ナイス) : Nansatsu Infectious Diseases Surveillance of Epidemiology

指宿保健所管内で伝染性紅斑の報告数が警報基準値に達しました。**流行発生警報を発令します。**  
県内で麻疹の発生報告が増加しています。3月29日時点で25例の発生報告がありました。  
麻疹は極めて感染力が強く、免疫がない者が感染した場合はほぼ100%発病すると言われています。  
麻疹を疑って医療機関を受診される場合には、必ず事前に医療機関へ連絡のうえ、受診しましょう。

### 1 定点報告疾患の発生状況

疾患名	警報		注意報 基準値	対象	8週	9週	10週	11週	12週	13週
	開始基準値	終息基準値								
急性呼吸器感染症(ARI)	-	-	-	加世田	74.00	62.50	50.00	40.50	40.50	51.50
				指宿	47.00	52.50	33.00	27.00	20.00	30.00
				県	87.21	58.60	51.33	50.72	51.46	
インフルエンザ	30.00	10.00	10.00	加世田	51.00	45.00	15.50	4.00	6.00	5.50
				指宿	22.00	30.00	19.00	8.00	5.50	3.00
				県	42.95	24.02	10.32	6.70	6.00	3.86
COVID-19	-	-	-	加世田	0.50	0.50	-	-	3.50	-
				指宿	-	-	-	-	-	1.00
				県	0.33	0.21	0.35	0.18	0.32	0.18
RSウイルス感染症	-	-	-	加世田	-	-	-	-	-	-
				指宿	-	-	-	-	-	-
				県	0.87	0.61	1.00	0.94	0.94	0.84
咽頭結膜熱	3.00	1.00	-	加世田	-	-	-	-	-	-
				指宿	-	-	-	-	-	-
				県	1.16	0.94	1.06	1.00	1.00	1.48
A群溶血性 レンサ球菌咽頭炎	8.00	4.00	-	加世田	-	-	-	-	-	1.00
				指宿	-	-	-	-	-	-
				県	2.65	1.84	2.19	3.19	2.94	3.06
感染性胃腸炎	20.00	12.00	-	加世田	8.00	5.00	25.00	21.00	20.00	19.00
				指宿	2.00	5.00	8.00	2.00	7.00	7.00
				県	8.19	7.42	7.03	6.10	8.32	6.48
水痘	2.00	1.00	1.00	加世田	-	-	-	-	-	-
				指宿	-	1.00	-	-	-	-
				県	0.13	0.32	0.06	0.19	0.32	0.61
手足口病	5.00	2.00	-	加世田	-	-	-	-	-	-
				指宿	-	-	-	-	-	-
				県	0.03	0.03	0.03	-	0.03	-
伝染性紅斑	2.00	1.00	-	加世田	-	1.00	1.00	-	-	-
				指宿	-	1.00	-	-	-	2.00
				県	0.61	0.55	0.39	0.55	0.19	0.32
突発性発しん	-	-	-	加世田	1.00	-	-	-	-	-
				指宿	-	-	-	-	1.00	1.00
				県	0.19	0.23	0.26	0.29	0.32	0.23
ヘルパンギーナ	6.00	2.00	-	加世田	-	-	-	-	-	-
				指宿	-	-	-	-	-	-
				県	-	-	-	-	-	0.03
流行性耳下腺炎	6.00	2.00	3.00	加世田	-	-	-	-	-	-
				指宿	-	-	-	-	-	-
				県	-	-	0.03	-	-	-

※鹿児島県のARI報告数は来週報以降に反映されます。また、データは後日訂正されることがあります。

**警報** 流行発生警報の基準値を超えた疾患

**注意報** 流行発生注意報の基準値を超えた疾患

加世田保健所  
指宿保健所

◎警報発令中  
(感染性胃腸炎)  
(伝染性紅斑)

○注意報発令中  
(なし)  
(なし)

### 2 全数報告疾患の発生状況 (管内全ての医療機関から届出のあった一～五類感染症)

第13週 (3月23日～3月29日)	結核：1件 (加世田)
-----------------------	-------------

### 3 南薩地域で注目すべき感染症

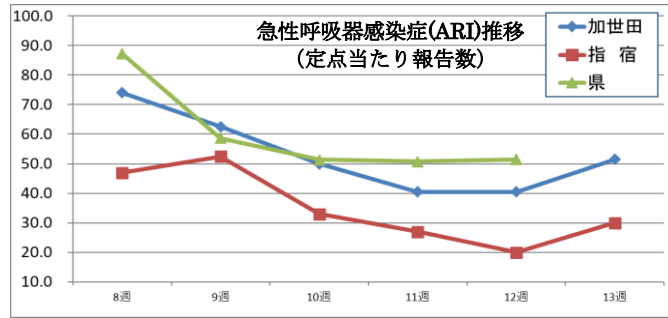
※人数は定点医からの報告数です。全体の患者報告数ではありませんので、注意してください。

#### 急性呼吸器感染症 (ARI)

第13週の報告数は、加世田保健所管内で103人(定点当たり51.50)でした。

指宿保健所管内では、60人(定点当たり30.00)でした。

南薩地域内での年齢別報告数は、1~4歳(70人)、5~9歳(43人)、60~69歳(10人)の順に多く報告されています。

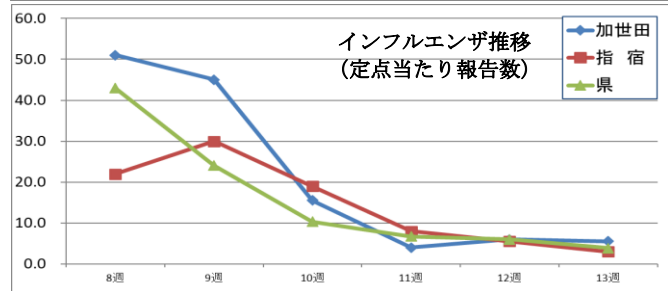


#### インフルエンザ

第13週の報告数は、加世田保健所管内で11人(定点当たり5.50)でした。

指宿保健所管内では、6人(定点当たり3.00)でした。

県全体では、220人(定点当たり3.86)でした。

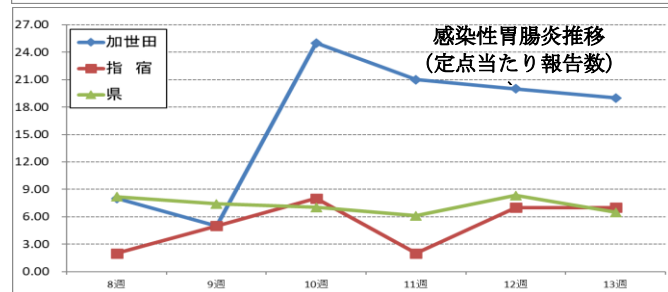


#### 感染性胃腸炎

第13週の報告数は、加世田保健所管内で19人(定点当たり19.00)でした。

指宿保健所管内では、7人(定点当たり7.00)でした。

県全体では、201人(定点当たり6.48)でした。



#### 今週の話題

#### 麻疹(はしか)にご注意ください!

現在、全国的に麻疹患者が確認されており、本県においても、令和8年になってから25件の麻疹患者の発生が確認されています(3月29日時点)。麻疹の感染予防、感染拡大防止のために麻疹に関する知識を今一度、整理しましょう。発熱

##### ○ 感染経路

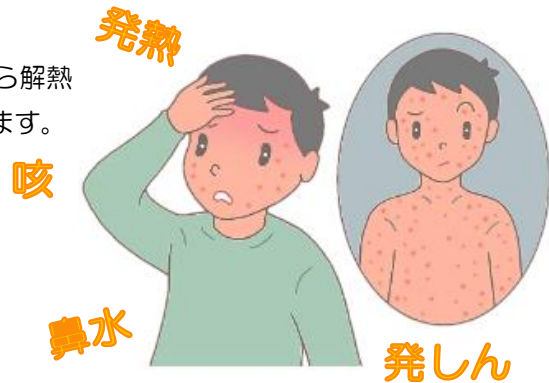
空気感染・飛沫感染・接触感染で人から人へ伝播します。

##### ○ 潜伏期間

10~12日間(最大21日間)で、発症の1日前から解熱後3日経過するまでの間は感染力があるとされています。

##### ○ 症状

発熱や咳、結膜充血、発疹などで、場合によっては合併症を引き起こします。主要症状の経過としては、2~3日の発熱と風邪症状があり、一度解熱しますが、再度発熱し全身性の発疹を伴うのが特徴的です。



##### ○ 麻疹が疑われる場合の受診について

感染者との接触後や流行地域への移動後に、発熱や発疹などの症状がある場合には、必ず事前に医療機関へ連絡のうえ、受診してください。受診の際はマスクを着用し、公共交通機関の利用を控えてください。

##### ○ 麻疹の予防について

予防接種が最も有効な予防策の1つです。定期予防接種対象者(1歳と小学校入学前1年間の幼児)は早めに予防接種を受けてください。また予防接種歴を確認し、未接種または1回接種のみで麻疹罹患歴のない方はワクチン接種をご検討ください。

詳細については、鹿児島市HPをご参照ください。