

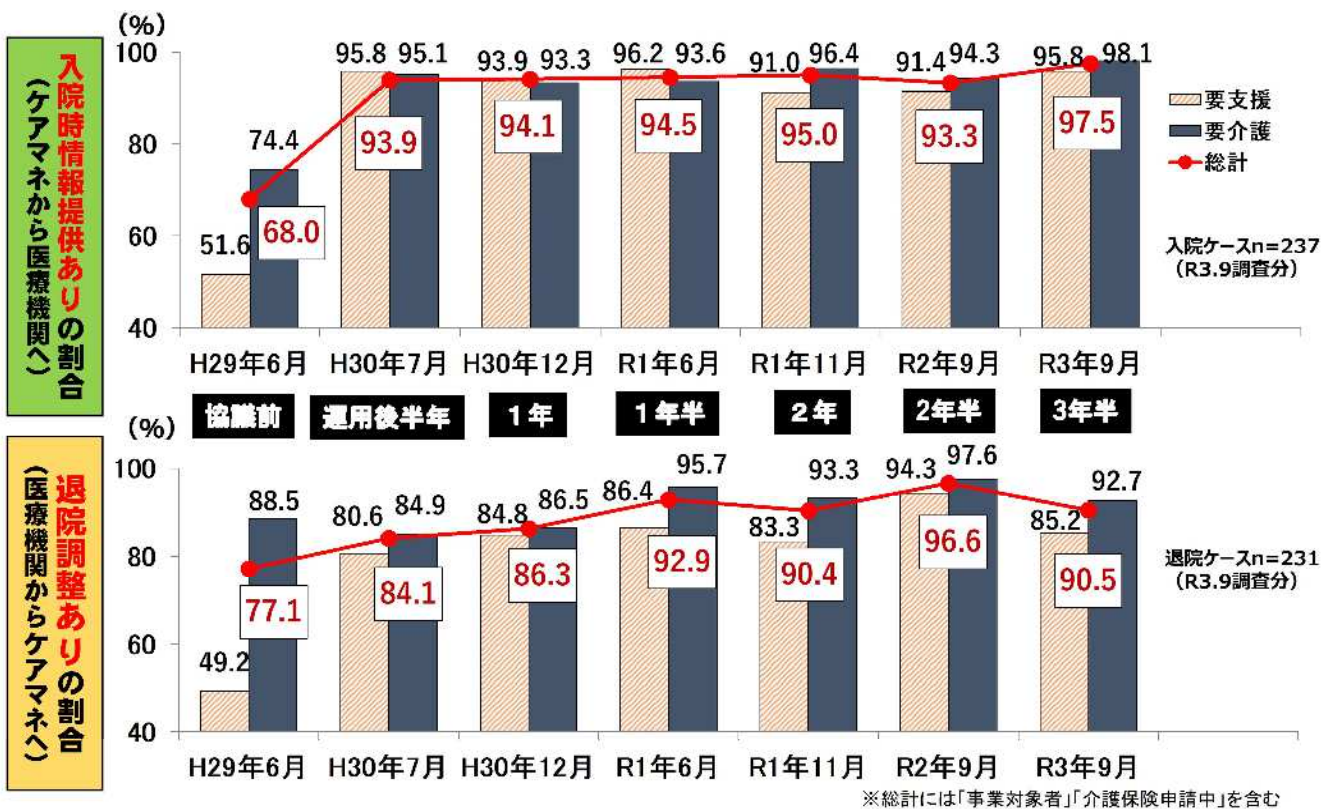
令和3年度 南薩保健医療圏域 医療・介護合同会議 開催報告

「南薩保健医療圏域入退院調整ルール」の運用状況を点検し、改善点等を検討するため、開催しました。

日時	R3.11.24(水)14時~16時	場所	南九州市川辺保健センター				
参加者	27名	医療機関の代表者	7名	介護支援専門員の代表者	8名	行政	12名
内容	(1)令和3年9月運用状況実態調査の報告 (2)令和3年度・令和4年度のスケジュール (3)グループワーク ①特記事項の記載内容について ②在宅医療・介護連携 4つの場面のうち「看取り」の状況について ③障害福祉サービス事業所との連携						

1. 令和3年9月運用状況実態調査の報告

★調査用紙の回収率は今回も100%でした!



入退院調整ルールが定着してきましたが、退院時のつなぎ漏れが増えています。

- ◎ 入院時（ケアマネ→医療機関）の引継ぎ率は、**95%以上をキープ**していました。ケアマネから医療機関への引継ぎは、入院3日以内に**94.4%**が行われています。
- ◎ 退院前（医療機関→ケアマネ）のつなぎ漏れ率は、**6ポイント増加**しました。退院調整がなく自宅退院した事例の半数以上が、退院直後に介護サービスを必要としていました。退院7日以上前に連絡した割合は、**31%**と**5ポイント以上低下**しましたが、退院3~6日前に連絡した割合が、昨年度より**10ポイント以上増加**しています。大体でも退院が決まったら連絡をお願いします。

★南薩地域振興局ホームページ内に南薩保健医療圏域入退院調整ルールを掲載しています。
 【掲載内容】・様式1「入院時情報提供シート」、様式2「退院支援情報共有シート」、参加医療機関の窓口
 ・令和3年度医療・介護合同会議資料、これまでのメンテナンス会議のまとめ

など

2.グループワーク

①特記事項の記載内容について

入院時	医療機関が知りたい情報 ◆本人が望んでいる生活（今回の入院のゴール） ◆既往歴（精神疾患の既往） ◆生活歴，生活状況，性格，大切にしている事 ◆家族構成，家族関係 ◆サービスの利用状況 ◆キーパーソンとの関わりの程度，連絡が取れる時間帯 ◆キーパーソン以外の協力者の状況 ケアマネが医療機関にお願いしたいこと など
退院時	ケアマネが知りたい情報 ◆在宅で注意しないといけない事（水分摂取量，食事など） ◆予後（本人・家族がどうしたいのか） ◆次回受診日 ◆入院中の療養状況 など
共通事項	●圏域内では，お互いの顔が見える関係が構築され，連絡しやすくなりました。特記事項に補足したいことや書きづらいことは，口頭で伝えられる機会（電話やシート提供時）を活用しています。

②在宅医療・介護連携 4つの場面のうち「看取り」の現状（一部を掲載します）

- ◆昔より家で看取りたいという件数が少なくなっているけれど，コロナ禍で面会制限等があるからと，在宅療養を希望する人が増えている
- ◆退院が急に決まることも多く，調整する期間が短い。
- ◆看取りに対応してくれる機関（訪問診療，24時間体制の訪問看護）が少なく，探すのが大変
- ◆医療機関では，意思決定支援や家族の理解促進に取り組んでおり，どこまでだったら家で看ることができるか，具体的に決めて，退院するようにしている。
- ◆ケアマネは，家族から予後のことを聞かれる。シートの記載内容は，大事な情報。医療機関や訪看に相談し，対応している。
- ◆福祉用具（ベッドなど）や身体介護の介護サービス利用が多い。
- ◆看取り後，どうだったのか？ デスカンファレンスなどがあれば，今後の支援や調整の参考に出来ると思う

③障害福祉サービス事業所との連携

- ◆医療機関は，相談支援専門員と連携するが，入退院調整ルールのようなツールはない。ケアマネは，介護保険と障害福祉サービスを同時に利用する方であれば連携することもある。連携することはよいと思うが，入退院調整ルールのツールは，必要とする基本情報の違いもある。入退院調整ルールを一緒に用するのは難しいのではないだろうか。

※事業参加医療機関は43か所です（令和3年10月末現在）

【枕崎市】

ウエルフェア九州病院、尾辻病院、小原病院、久木田整形外科病院、サザン・リージョン病院、立神リハビリテーション温泉病院、枕崎市立病院

【指宿市】*市内全医療機関が参加

今林整形外科病院、赤崎病院、伊藤記念病院、指宿浩然会病院、指宿さがら病院、指宿竹元病院、指宿医療センター、西田病院、山川病院、生駒外科医院、指宿脳神経外科、上村内科クリニック、開間クリニック、木之下クリニック、肥後内科クリニック

【南さつま市】

阿多病院、有馬病院、加世田病院、県立薩南病院、真愛病院、南さつま市立坊津病院、南さつま中央病院、アルテンハイムリハビリテーションクリニック本町、小山クリニック、徳久整形外科、友松内科クリニック、宮内クリニック、唐仁原内科クリニック

【南九州市】

川辺生協病院、菊野病院、こだま病院、中村温泉病院、南薩ケアほすびたる、南九州さくら病院、笹川医院、青木医院



これからも，メンテナンス協議を続けていきましょう！住民が地域や家庭で生きがいを持って，すこやかに安心して暮らせるよう，入退院調整ルールを運用し，切れ目ない支援をしていきましょう！