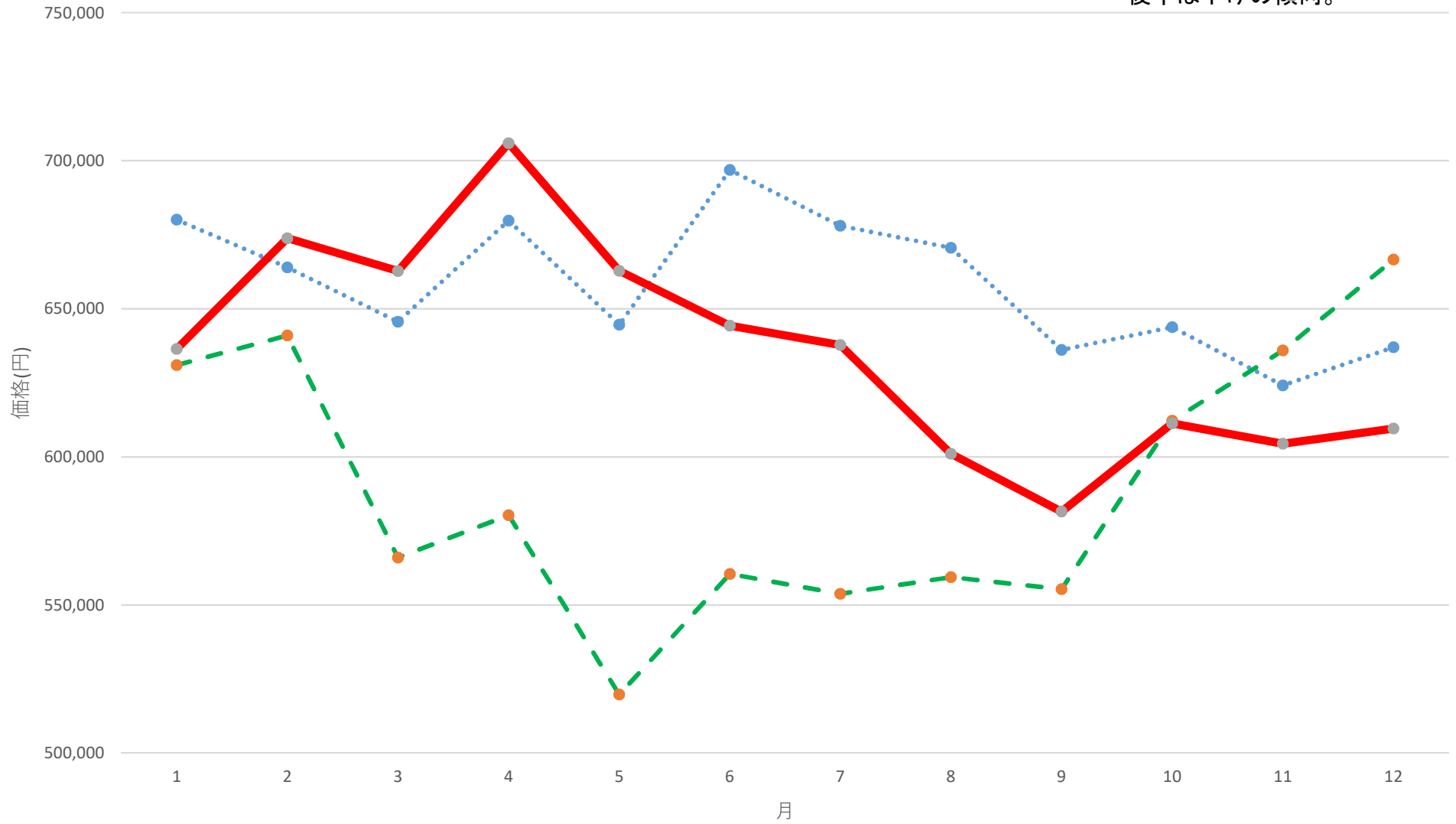


令和3年1～12月 鹿児島中央家畜市場子牛セリ市分析(売却のみ 税抜き)

年別子牛価格の推移(♀)

2019 ♀ 2020 ♀ 2021 ♀

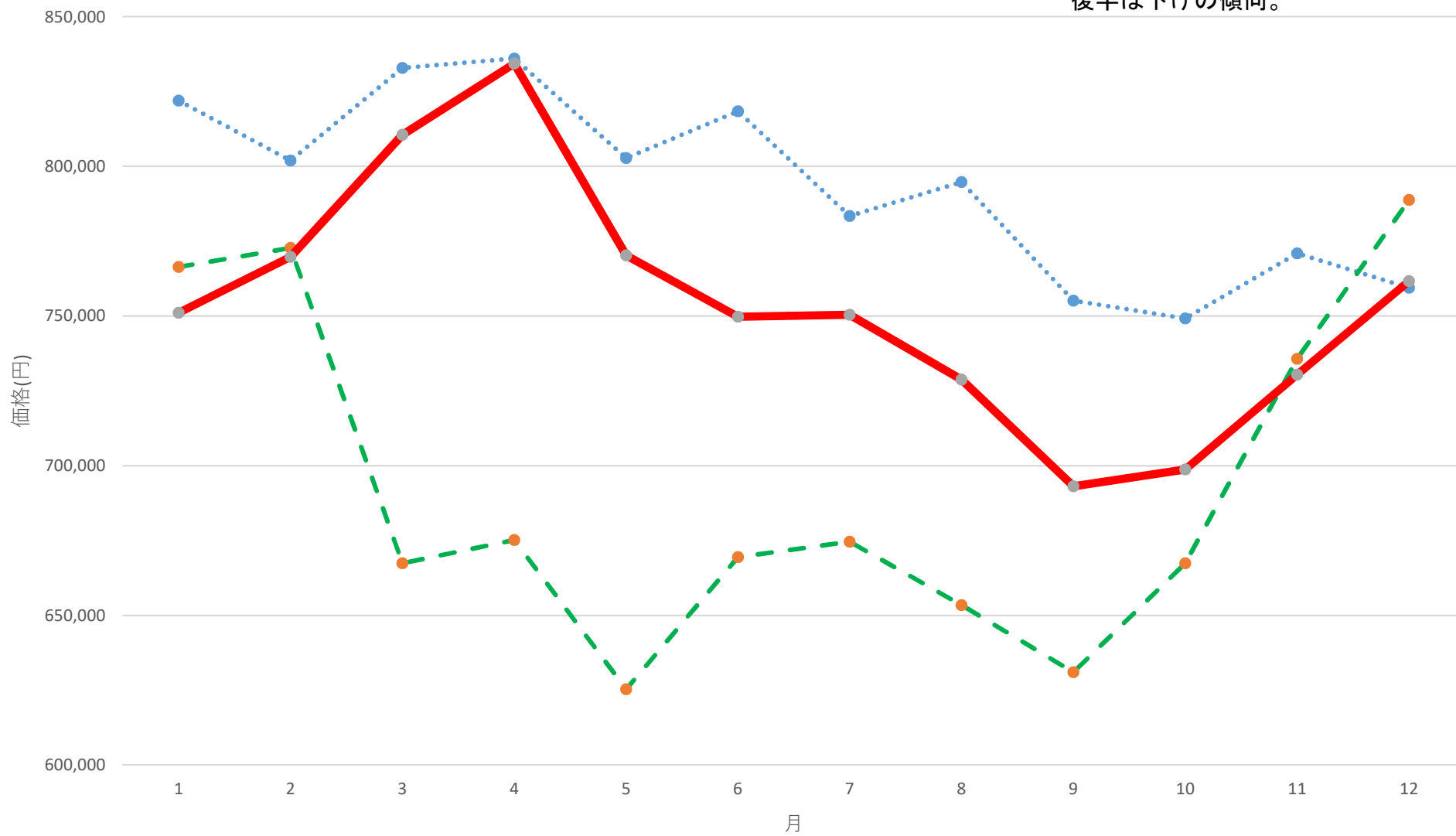
♀は昨年より高く推移。
後半は下げの傾向。



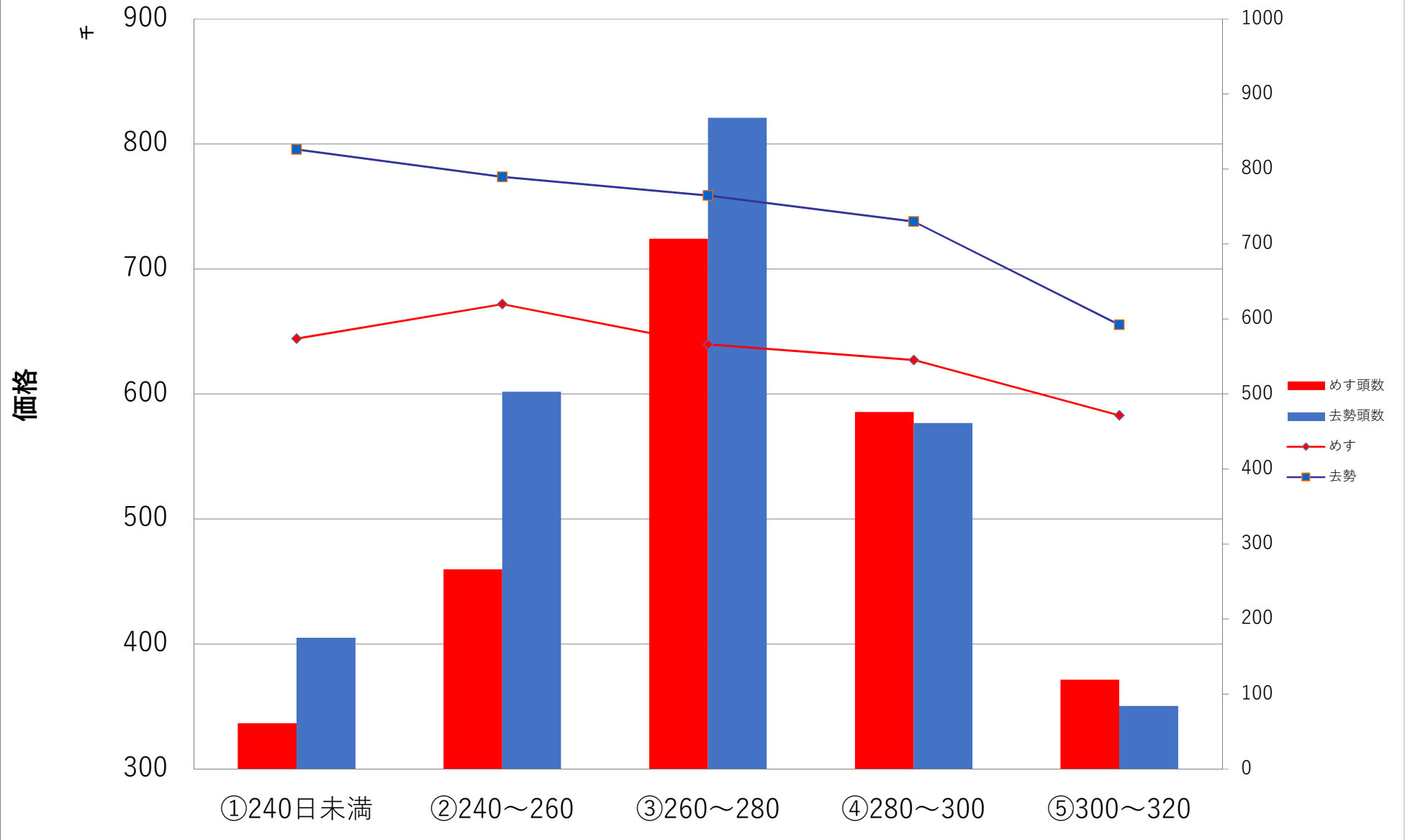
年別子牛価格の推移(去勢)

●●● 2019 去勢 ●— 2020 去勢 ●— 2021 去勢

去勢は昨年より高く推移。
後半は下げの傾向。

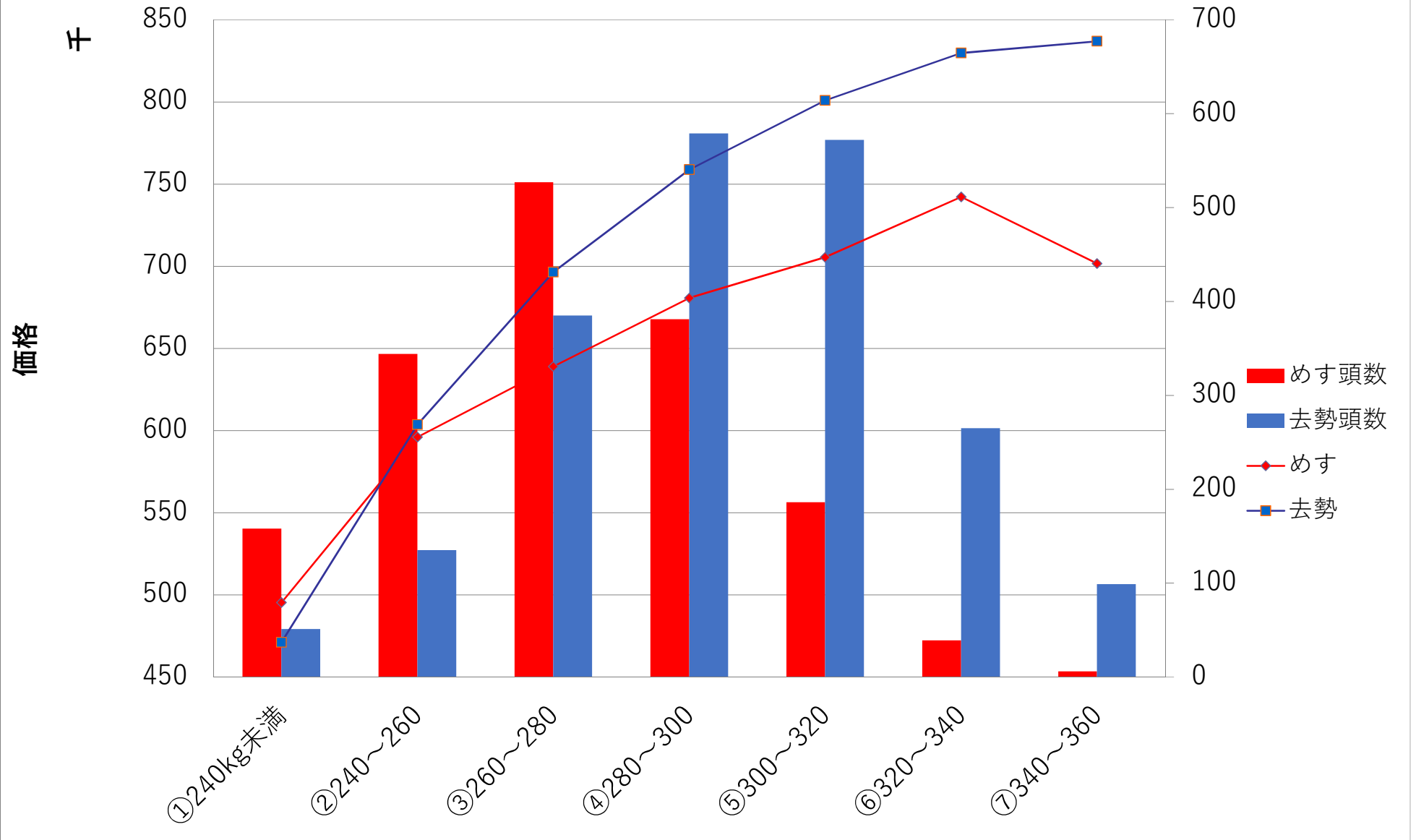


日令区分別頭数と価格(R3)



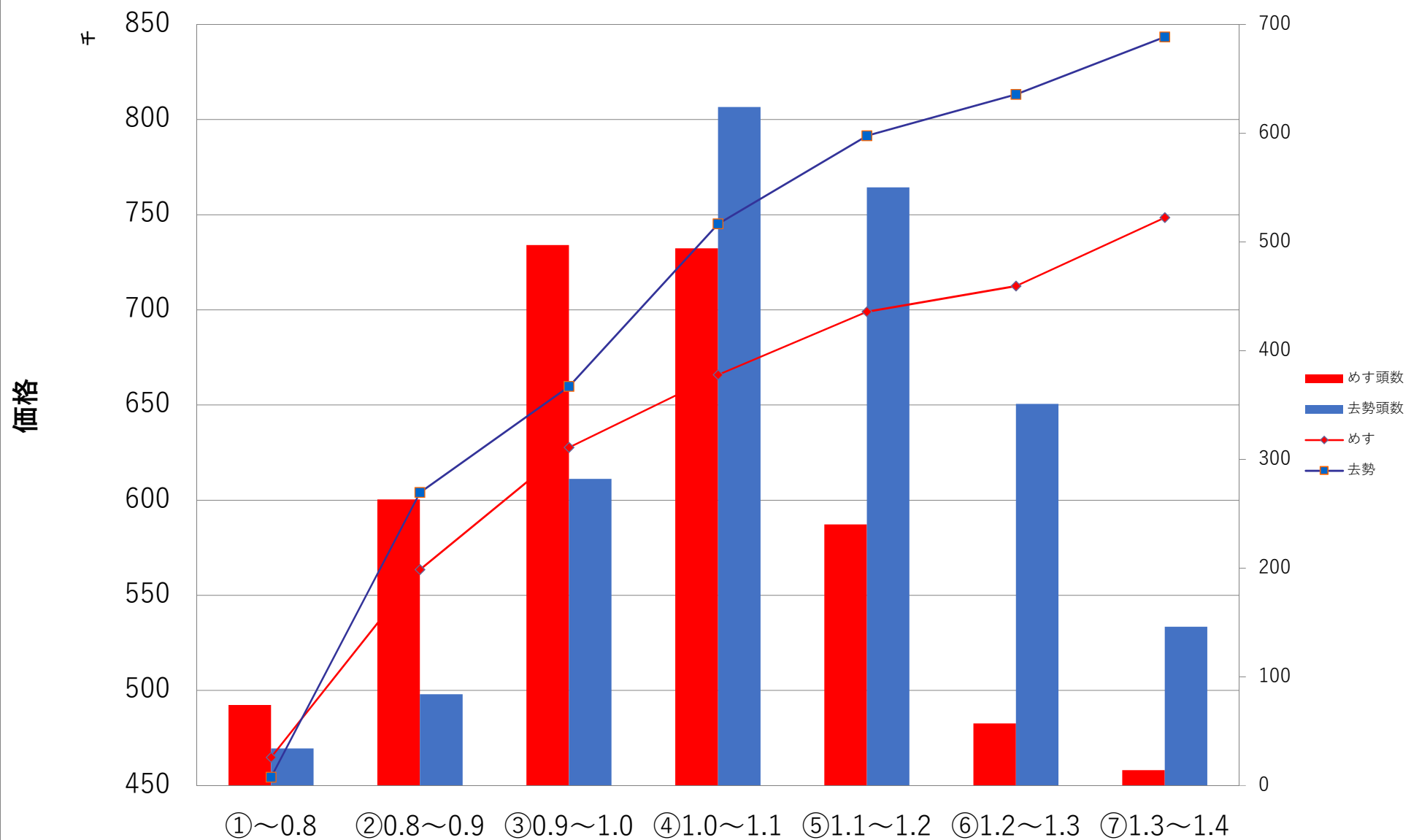
♀去勢ともに、日令が若いものほど価格が高くなっている。

体重区分別頭数と価格(R3)



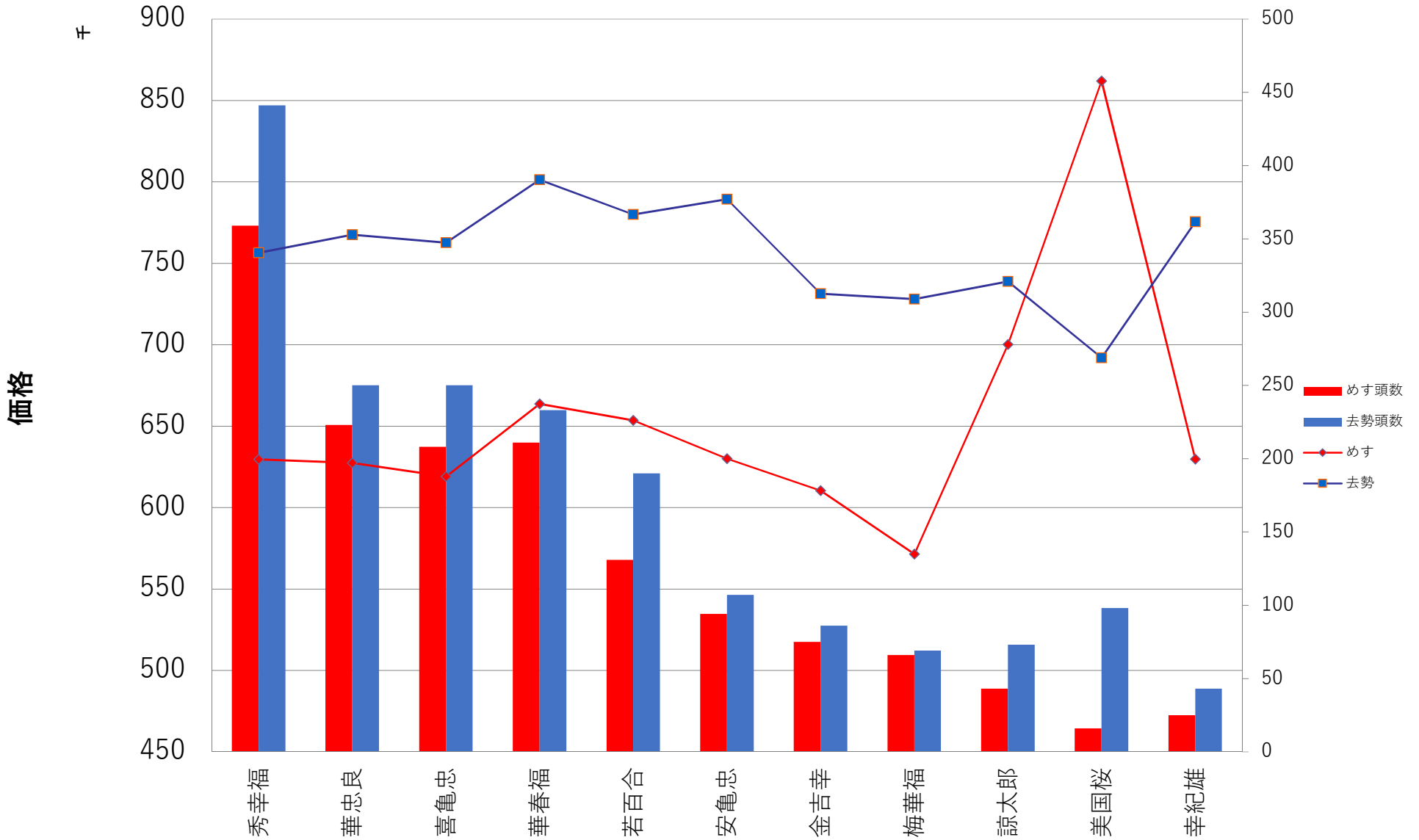
♀去勢ともに体重が大きいものほど価格が高い。

日令体重区分別頭数と価格(R3)



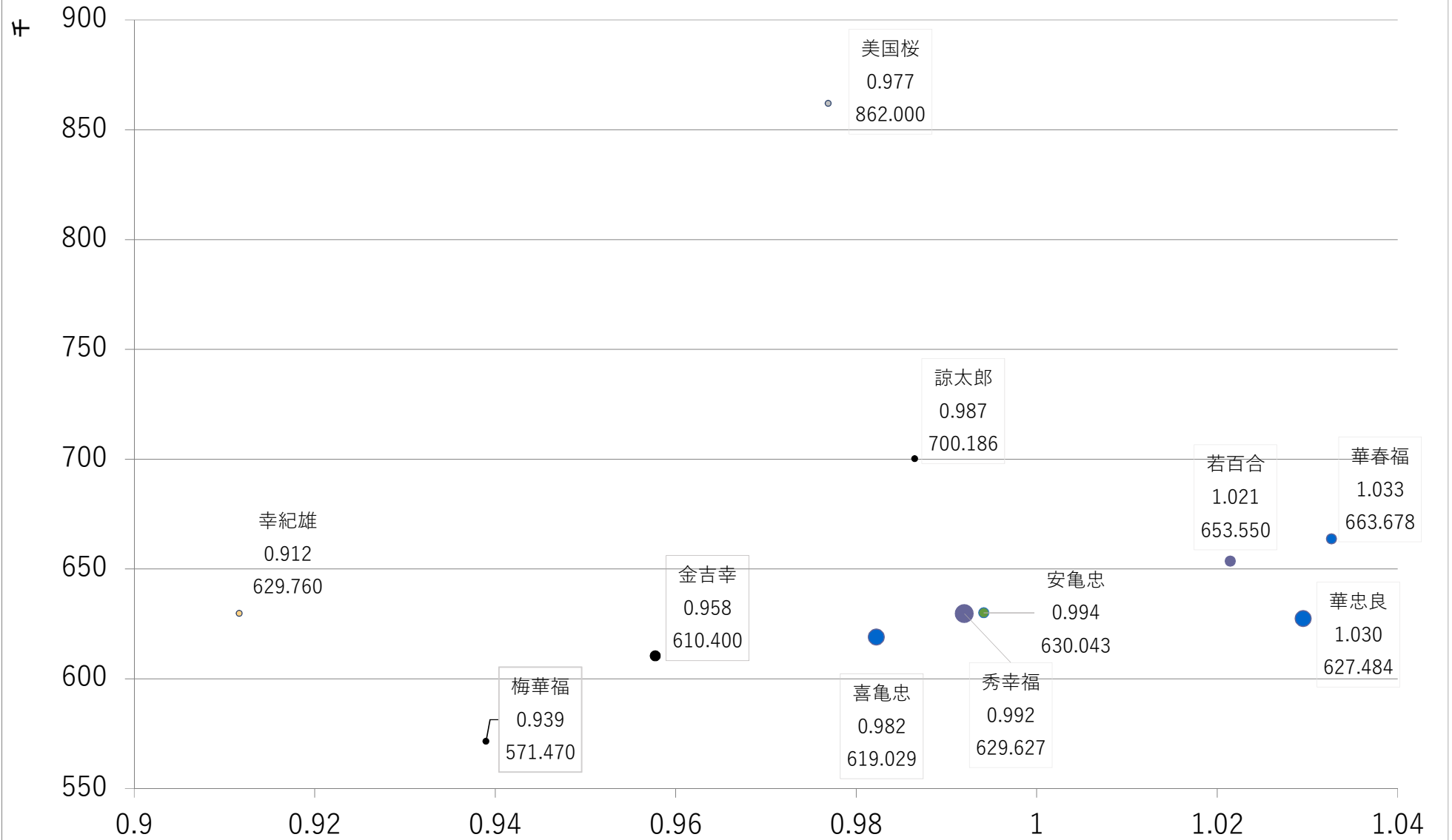
日令体重は、出荷時体重÷出荷日令 発育の基準
 発育の良い(日令体重の大きい)ものほど価格が高い。

種雄牛別頭数と価格(R3)

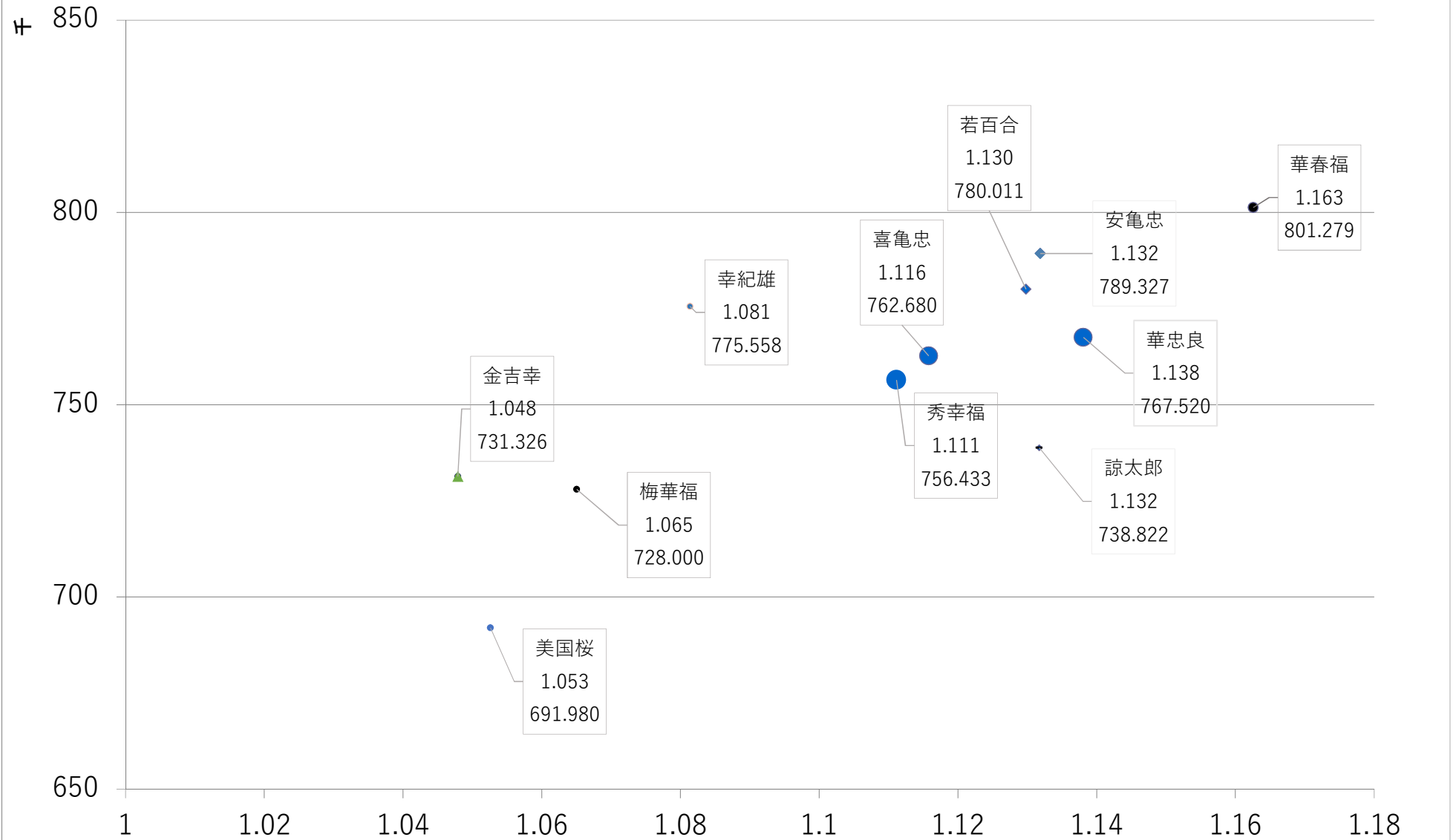


秀幸福のシェア 21%, 華忠良 12.6% 喜亀忠 12.2% 華春福 11.8%

種雄牛別日令体重×価格(雌) (R3)



種雄牛別日令体重×価格(去勢) (R3)



地区別体高と価格 (R3)

