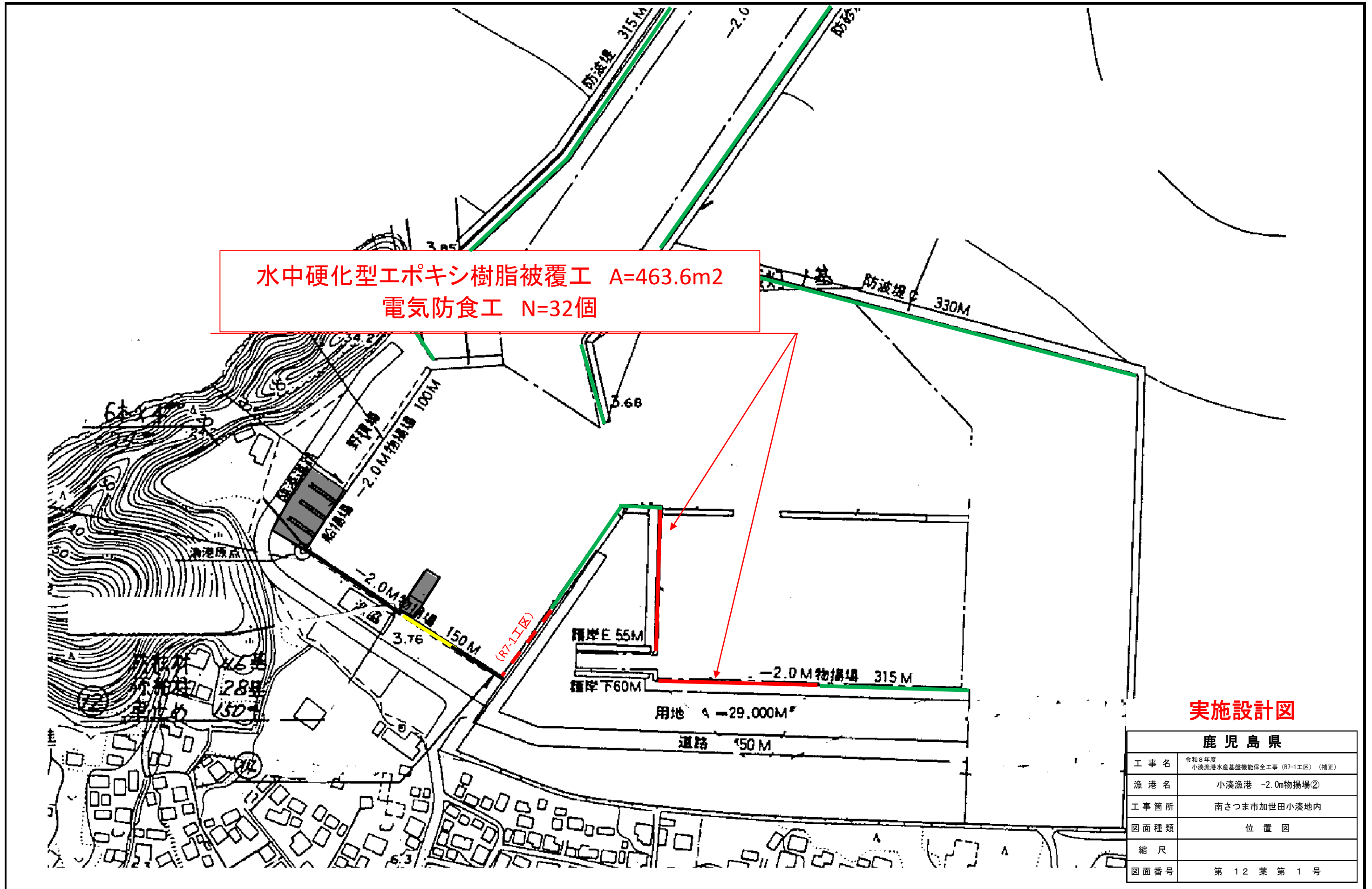


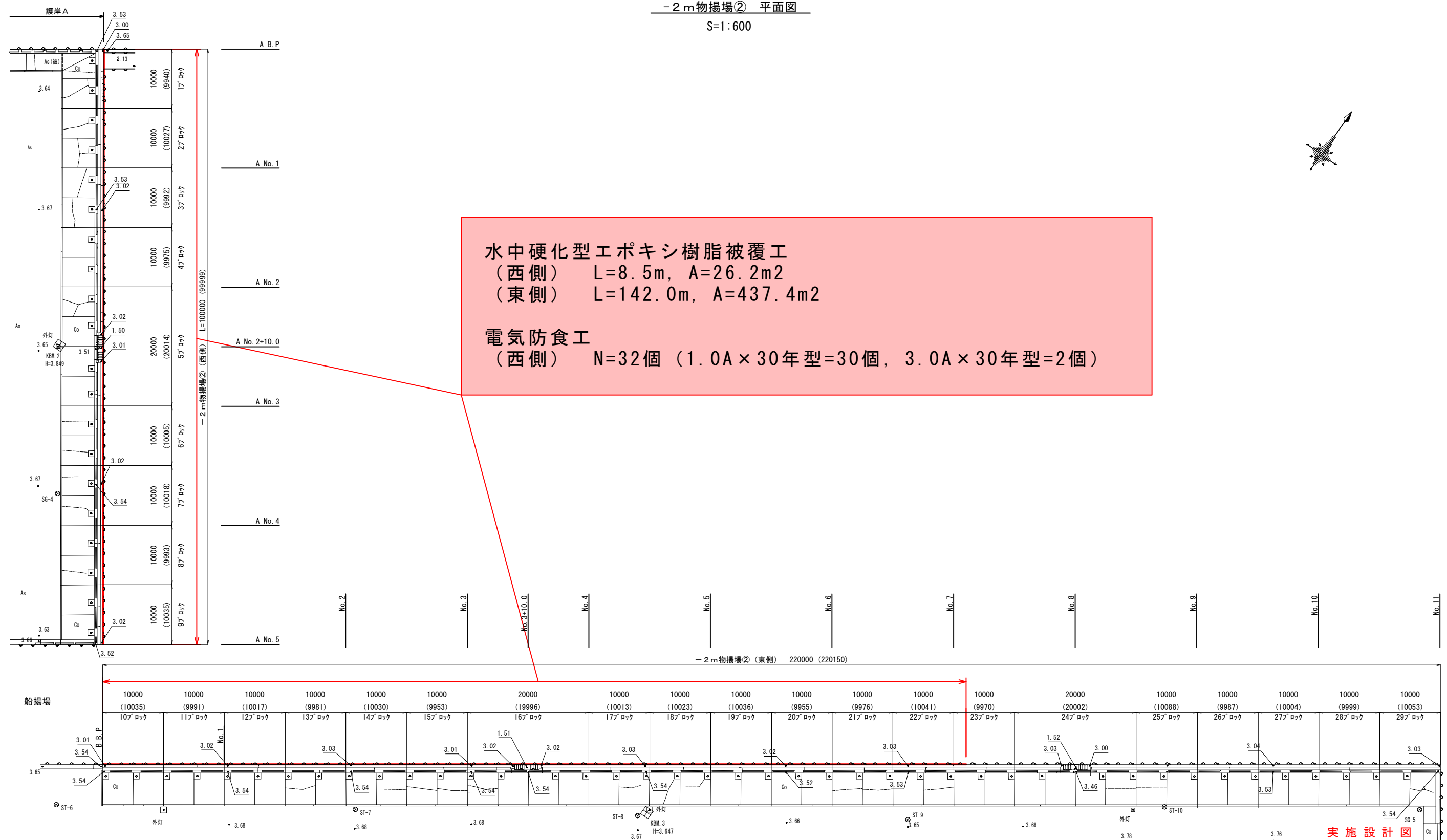
位置図



実施設計図

鹿児島県	
工事名	令和8年度 小湊漁港水産基盤機能保全工事 (R7-1工区) (補正)
漁港名	小湊漁港 -2.0m物揚場②
工事箇所	南さつま市加世田小湊地内
図面種類	位置図
縮尺	
図面番号	第12葉第1号

-2m物揚場② 平面図
S=1:600



水中硬化型エポキシ樹脂被覆工
 (西側) L=8.5m, A=26.2m²
 (東側) L=142.0m, A=437.4m²

電気防食工
 (西側) N=32個 (1.0A×30年型=30個, 3.0A×30年型=2個)

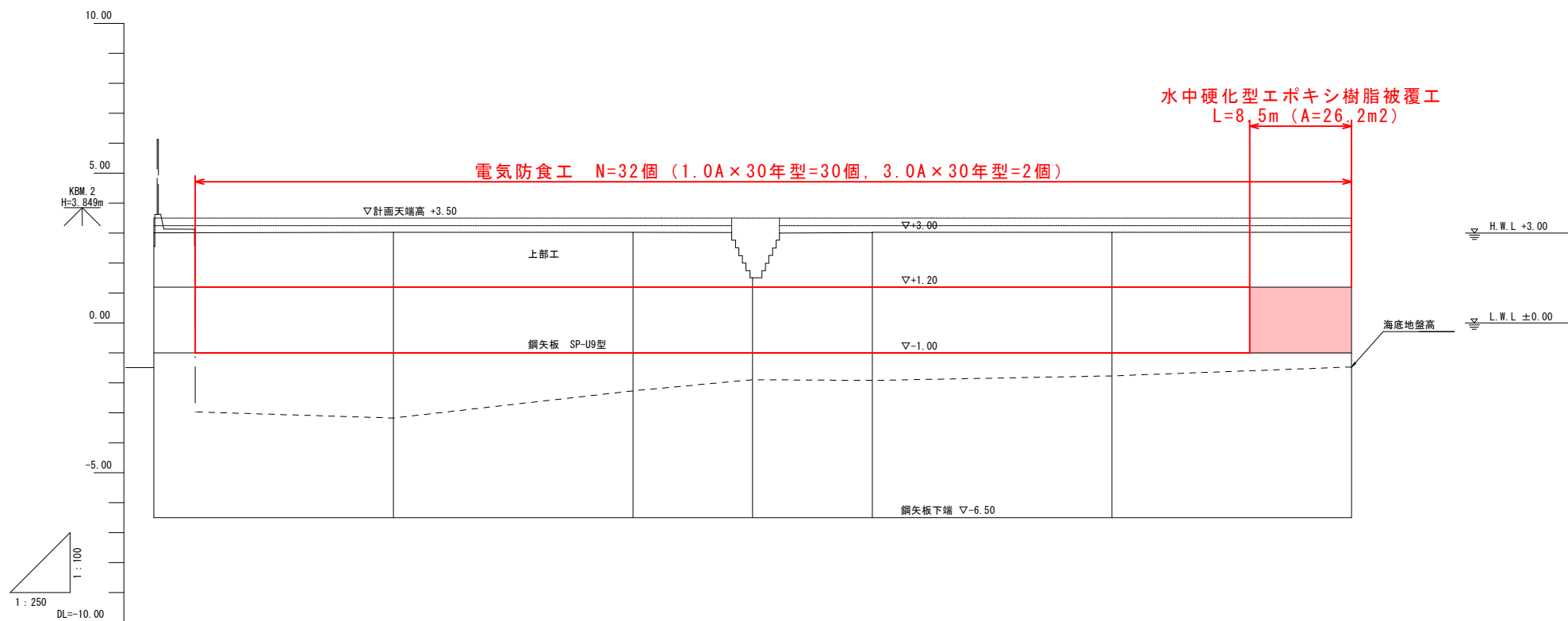


鹿児島県	
工事名	令和8年度 小湊漁港水産基盤機能保全工事(R7-1工区)(補正)
漁港名	小湊漁港 -2.0m物揚場②
工事箇所	南さつま市 加世田小湊 地内
図面種類	平面図
縮尺	図示
図面番号	全 12 葉 第 2 号

-2.0m物揚場② 縦断面図(1/2)

(西側)

V=1:100
H=1:250



護岸勾配										
河床勾配										
計画高										
計画高										
地盤高	3.01	3.03	3.03	1.51	3.02	3.03	3.03	3.03	3.03	
追加距離	0.00	20.00	40.00	50.00	66.00	80.00	91.50	100.00		
区間距離	0.00	20.00	20.00	10.00	10.00	20.00	11.50	20.00		
測点	RP	AW0.1	AW0.2	AW0.2+10.0	AW0.3	AW0.4	AW0.4+11.50	AW0.5		

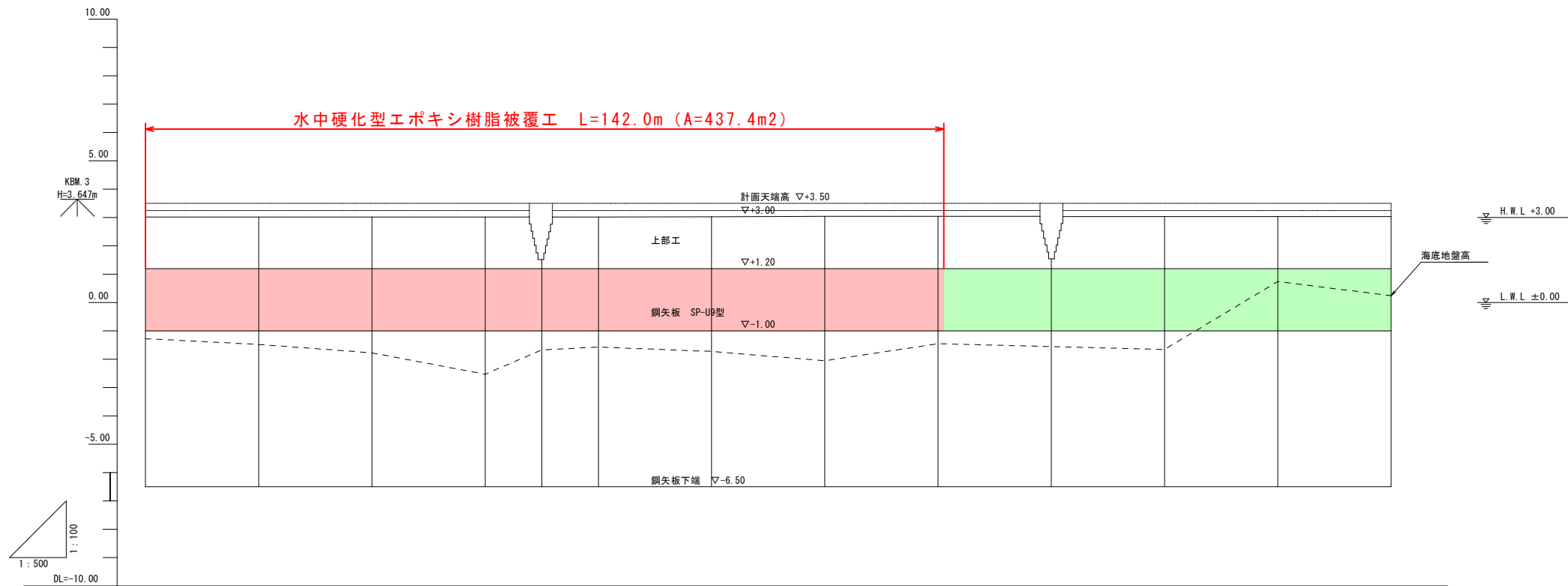
実施設計図

鹿児島県	
工事名	令和8年度 小湊漁港水産基盤機能保全工事(R7-1工区)(補正)
漁港名	小湊漁港 -2.0物揚場②
工事箇所	南さつま市 加世田小湊 地内
図面種類	縦断面図(1/2)
縮尺	図示
図面番号	全 12 葉 第 3 号

-2.0m物揚場② 縦断面図(2/2)

(東側)

V=1:100
H=1:500



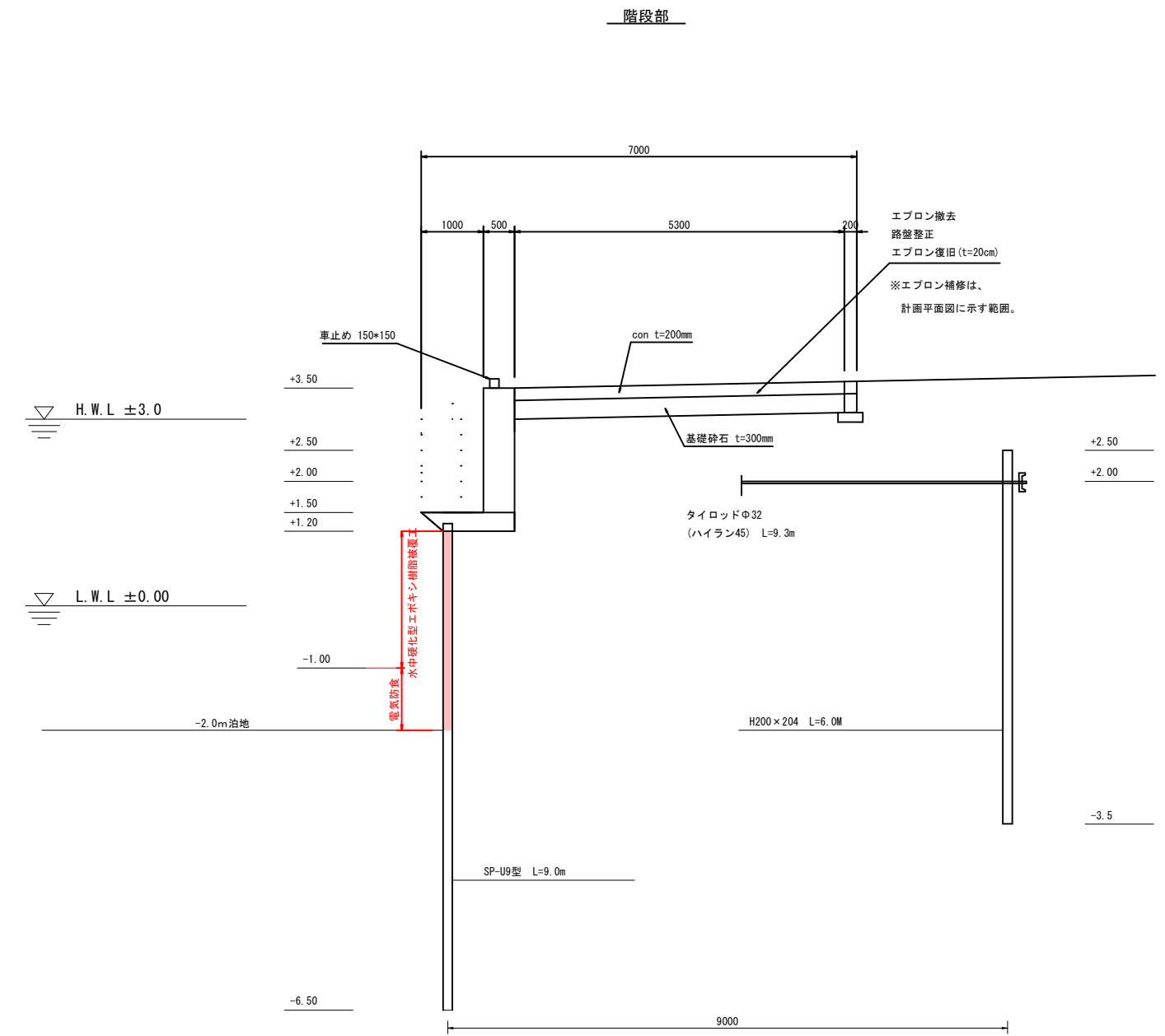
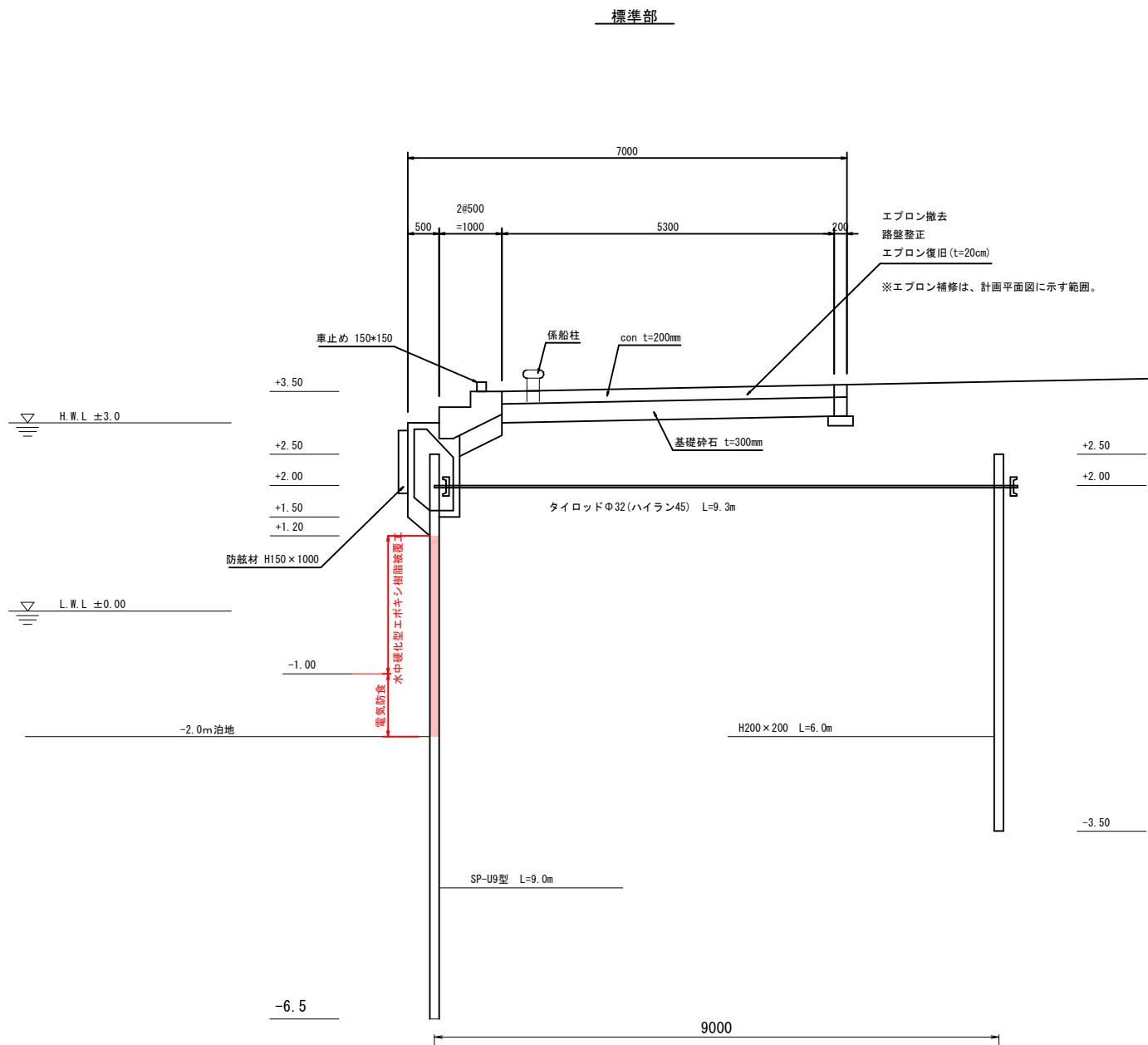
護岸勾配													
河床勾配													
計画高													
計画高													
地盤高	3.02	3.02	3.02	3.02	1.92	3.02	3.02	3.04	3.05	1.94	3.04	3.04	3.04
追加距離	0.00	20.00	40.00	60.00	70.00	80.00	100.00	120.00	142.00	160.00	180.00	200.00	230.00
区間距離	0.00	20.00	20.00	20.00	10.00	10.00	20.00	20.00	20.00	20.00	20.00	20.00	20.00
測点	BMP	BW.1	BW.2	BW.3	BW.3+10.0	BW.4	BW.5	BW.6	BW.7+2.00	BW.8	BW.9	BW.10	BW.11

実施設計図

鹿 児 島 県	
工事名	令和8年度 小湊漁港水産基盤機能保全工事(R7-1工区)(補正)
漁港名	小湊漁港 -2.0物揚場②
工事箇所	南さつま市 加世田小湊 地内
図面種類	縦断面図(2/2)
縮尺	図示
図面番号	全 12 葉 第 4 号

標準断面図 (-2m物揚場②)

S=1:200



※階段部の構造は設計図書がないため不明。
 現地の状況から推定。
 (鋼矢板の根入れ、タイ材の配置も不明。)

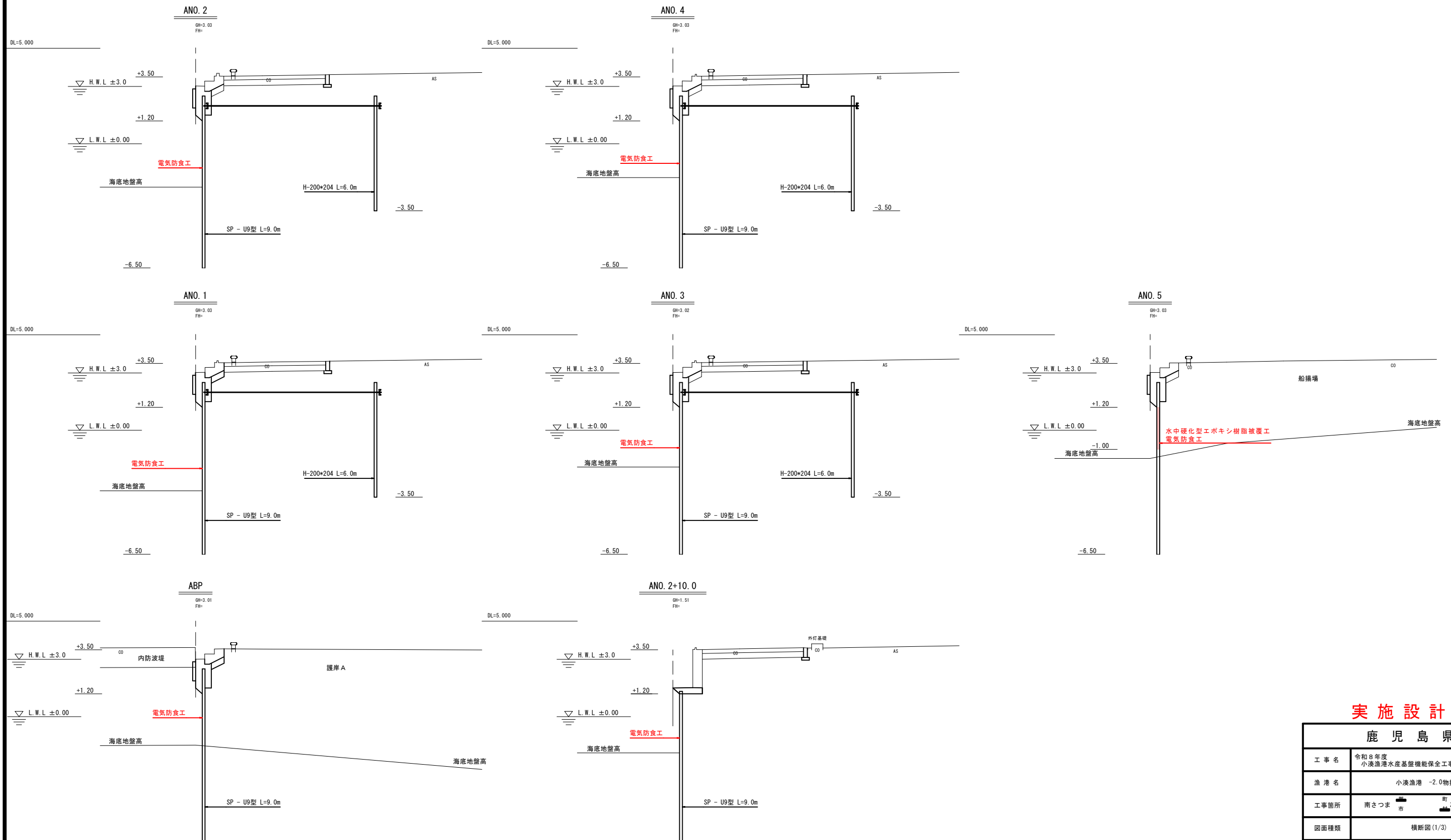
実施設計図

鹿児島県	
工事名	令和8年度 小湊漁港水産基盤機能保全工事(R7-1工区)(補正)
漁港名	小湊漁港 -2.0m物揚場②
工事箇所	南さつま市 加世田小湊 地内
図面種類	標準断面図
縮尺	図示
図面番号	全 12 葉 第 5 号

-2.0m物揚場② 横断図(1/3)

(西側)

S=1:100



実施設計図

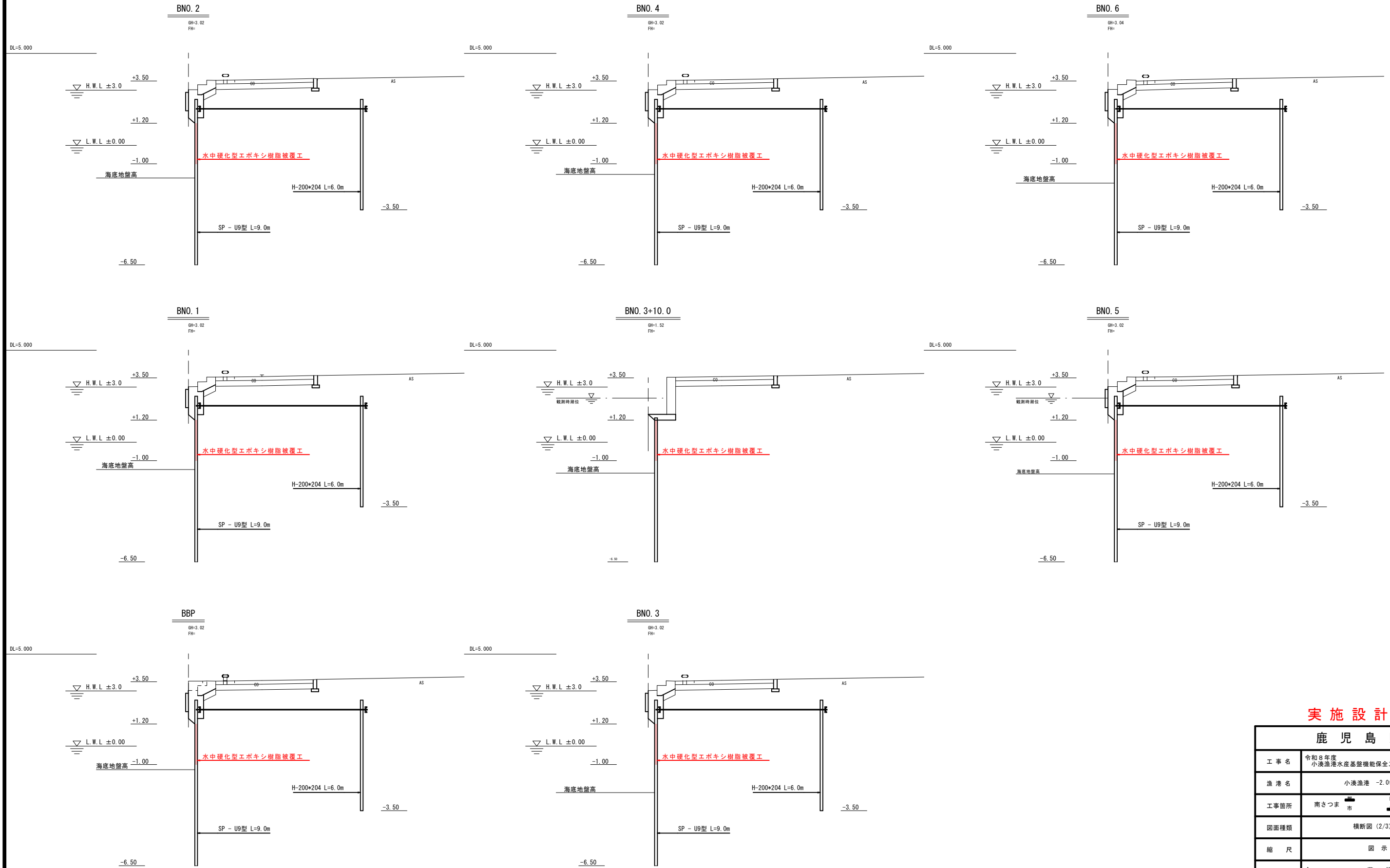
鹿児島県

工事名	令和8年度 小湊漁港水産基盤機能保全工事(R7-1工区)(補正)
漁港名	小湊漁港 -2.0物揚場②
工事箇所	南さつま市 加世田小湊 地内
図面種類	横断図(1/3)
縮尺	図示
図面番号	全 12 葉 第 6 号

-2.0m物揚場② 横断図(2/3)

(東側)

S=1:100

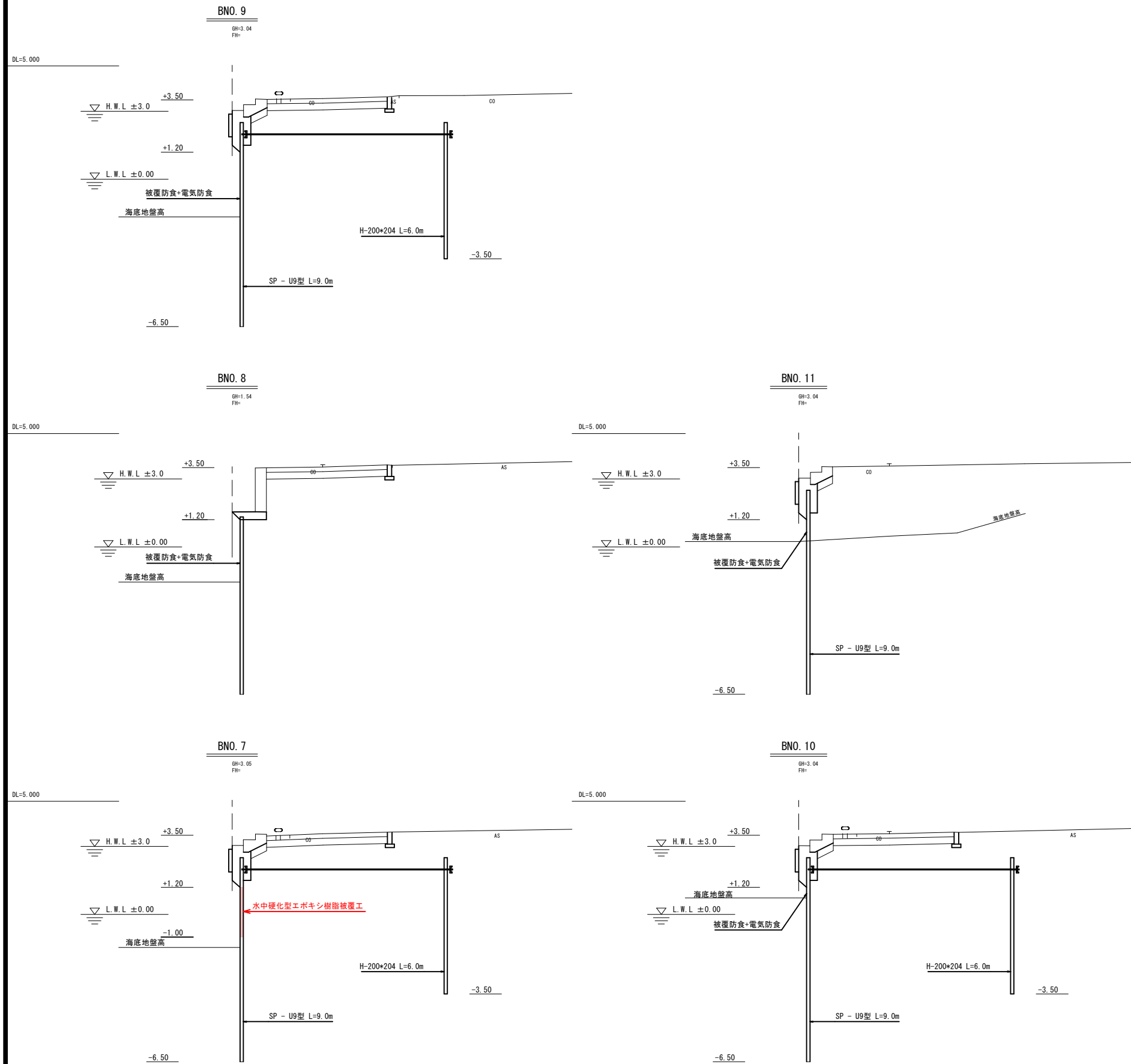


実施設計図

鹿児島県

工事名	令和8年度 小湊漁港水産基盤機能保全工事(R7-1工区)(補正)
漁港名	小湊漁港 -2.0物揚場②
工事箇所	南さつま市 加世田小湊 地内
図面種類	横断図(2/3)
縮尺	図示
図面番号	全 12 葉 第 7 号

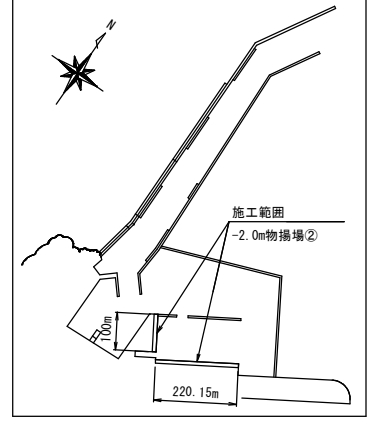
-2.0m物揚場② 横断図(3/3)
(東側) S=1:100



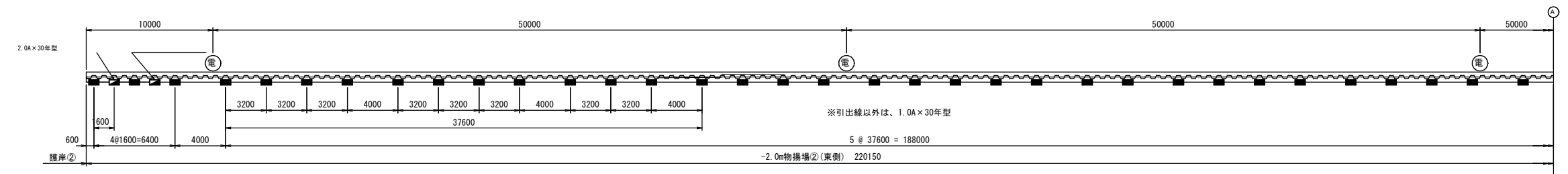
実施設計図

鹿児島県	
工事名	令和8年度 小湊漁港水産基盤機能保全工事(R7-1工区)(補正)
漁港名	小湊漁港 -2.0物揚場②
工事箇所	南さつま市 加世田小湊 地内
図面種類	横断図(3/3)
縮尺	図示
図面番号	全 12 葉 第 8 号

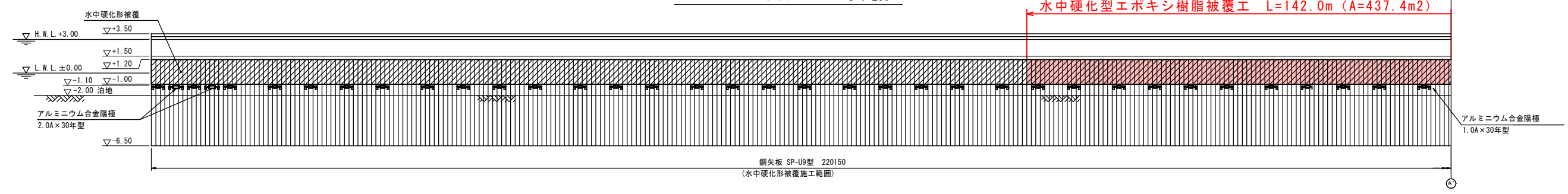
-2.0m物揚場② 防食工図(1/4)



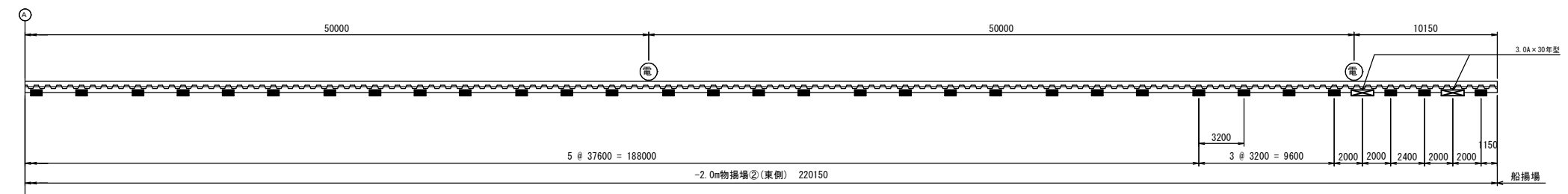
陽極配置図(東側) S=1:200



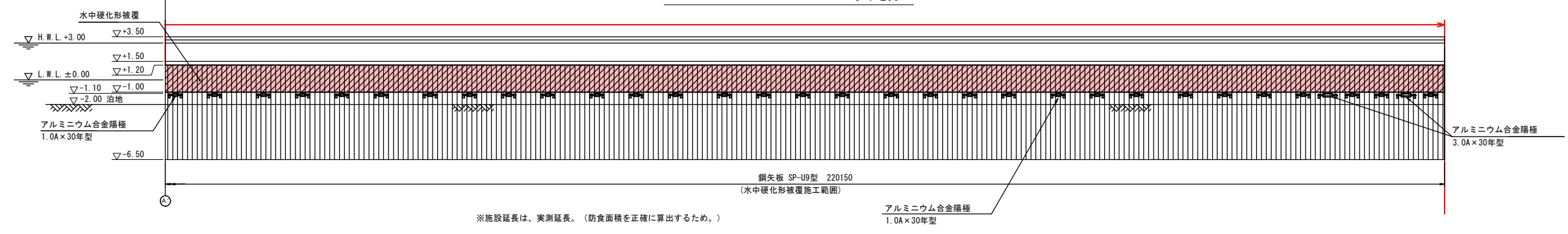
正面図(東側) S=1:200



陽極配置図(東側) S=1:200



正面図(東側) S=1:200



施工数量表(水中硬化形被覆)

工種	仕様	施工数量		
		東側	西側	合計
足場設置撤去工		142.0m	8.5m	150.5m
下地処理工	プラスチック処理、ISO Sa2 1/2以上	437.4㎡	26.2㎡	463.6㎡
防食被覆工	水中硬化型エポキシ樹脂 標準膜厚：5mm(塗布量：12kg/㎡)	437.4㎡	26.2㎡	463.6㎡

(東側) 142.00m × 2.20m × 1.40 = 437.4m²
 (西側) 8.50m × 2.20m × 1.40 = 26.2m²

凡例(電気防食工)

名称	記号	取付水深 [m]	取付数量		
			東側	西側	合計
アルミニウム合金陽極 1.0A×30年型	■	-1.10	—	30個	30個
アルミニウム合金陽極 2.0A×30年型	■	-1.10	—	—	—
アルミニウム合金陽極 3.0A×30年型	⊠	-1.10	—	2個	2個
電位測定装置	⊙	コンクリート コーピング天端	—	2箇所	2箇所

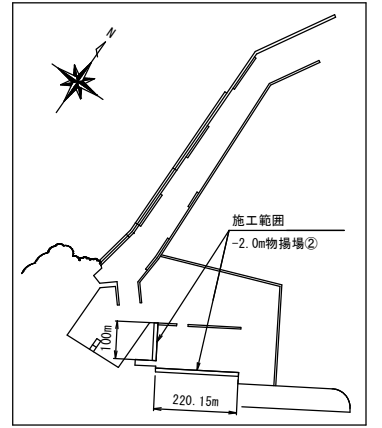
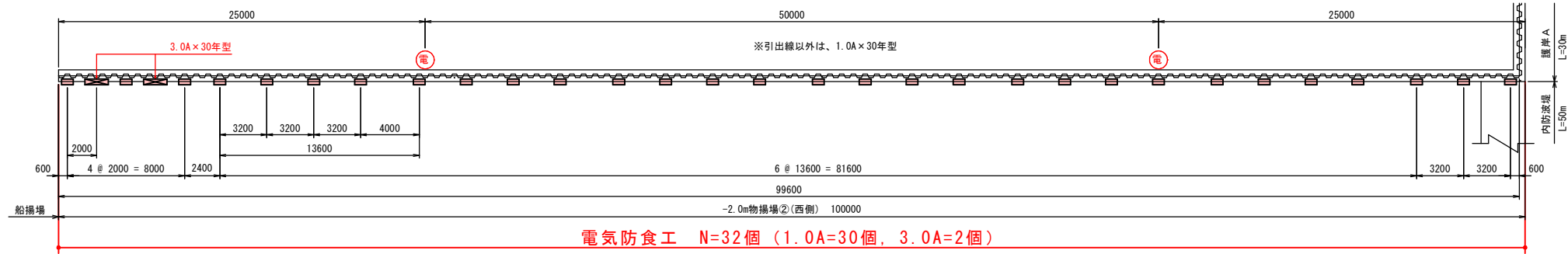
注) 現場の状況により陽極および電位測定装置の取付位置を変更する場合は監督員の承認を得ること。

実施設計図

鹿児島県	
工事名	令和8年度 小湊漁港水産基盤機能保全工事(R7-1工区)(補正)
漁港名	小湊漁港 -2.0m物揚場②
業務箇所	南さつま市 加世田小湊地内
図面種類	防食工図(1/4)
縮尺	図示
図面番号	全 12 葉 第 9 号

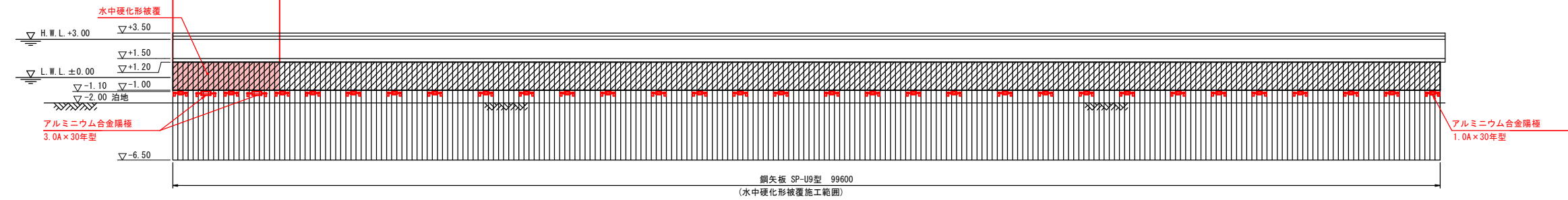
-2.0m物揚場② 防食工図(2/4)

陽極配置図(西側) S=1:200



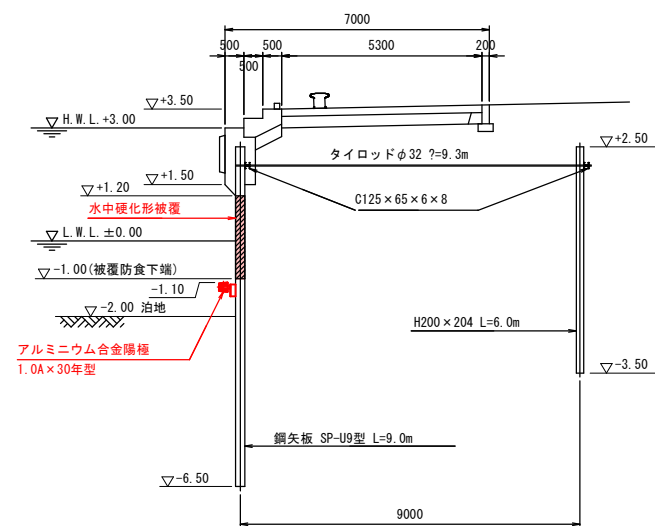
水中硬化型エポキシ樹脂被覆工 L=8.5m (A=26.2m²)

正面図(西側) S=1:200



※施設延長は、実測延長。(防食面積を正確に算出するため。)

標準断面図 S=1:100



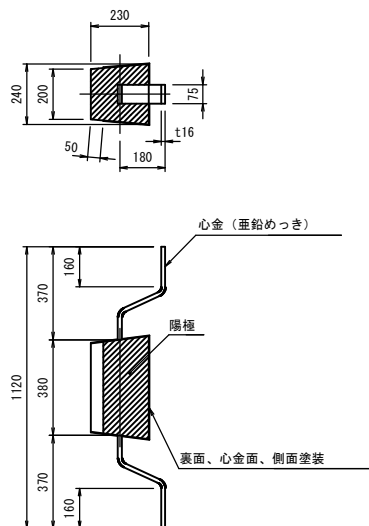
実施設計図

鹿児島県	
工事名	令和8年度 小湊漁港水産基盤機能保全工事(R7-1工区)補正
漁港名	小湊漁港 -2.0m物揚場②
業務箇所	南さつま市 加世田小湊地内
図面種類	防食工図(2/4)
縮尺	図示
図面番号	全 12 葉 第 10 号

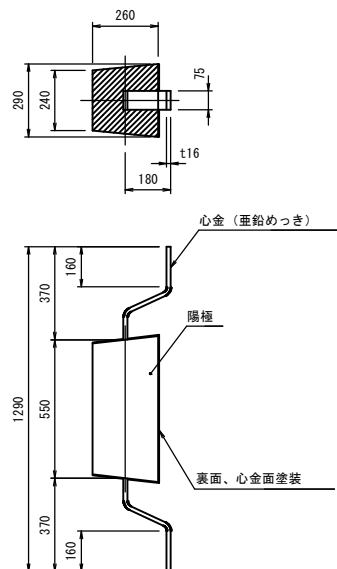
-2.0m物揚場② 防食工図(3/4)

アルミニウム合金陽極図(参考) S=1:15

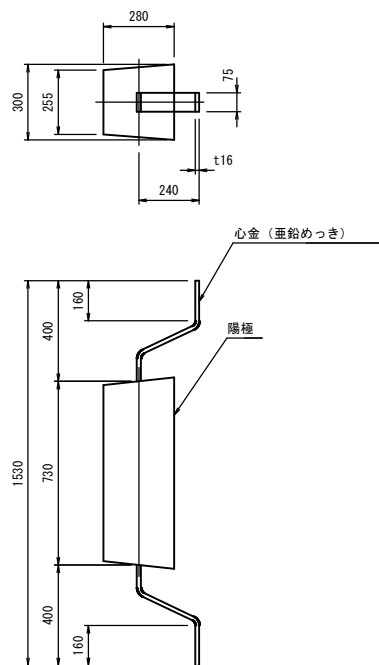
1. 0A×30年型



2. 0A×30年型

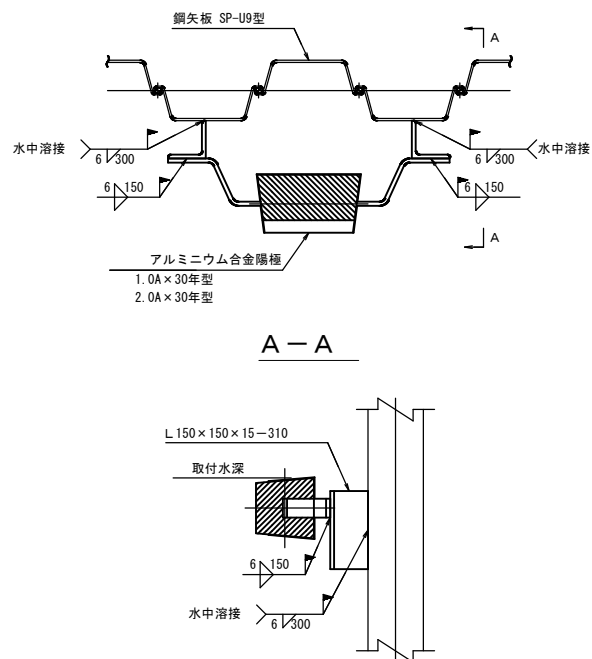


3. 0A×30年型

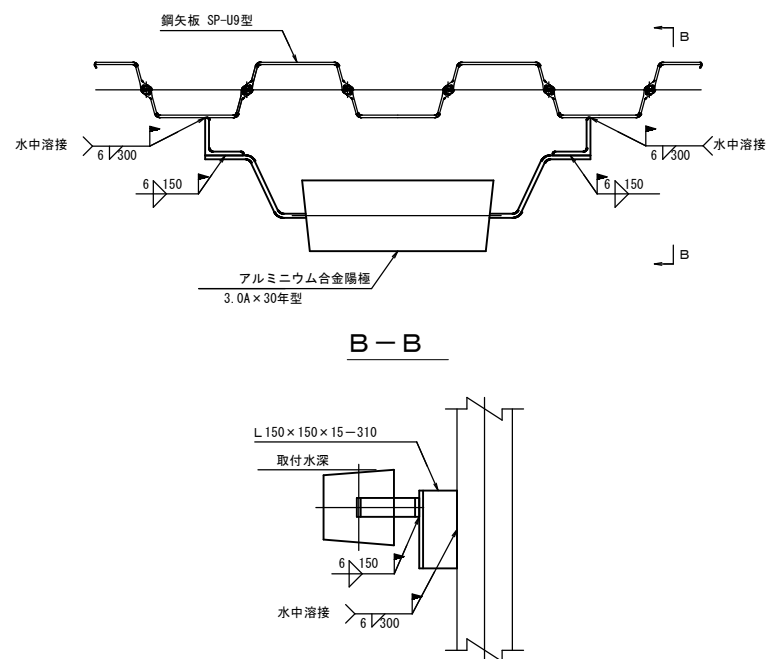


陽極取付要領図(参考) S=1:15

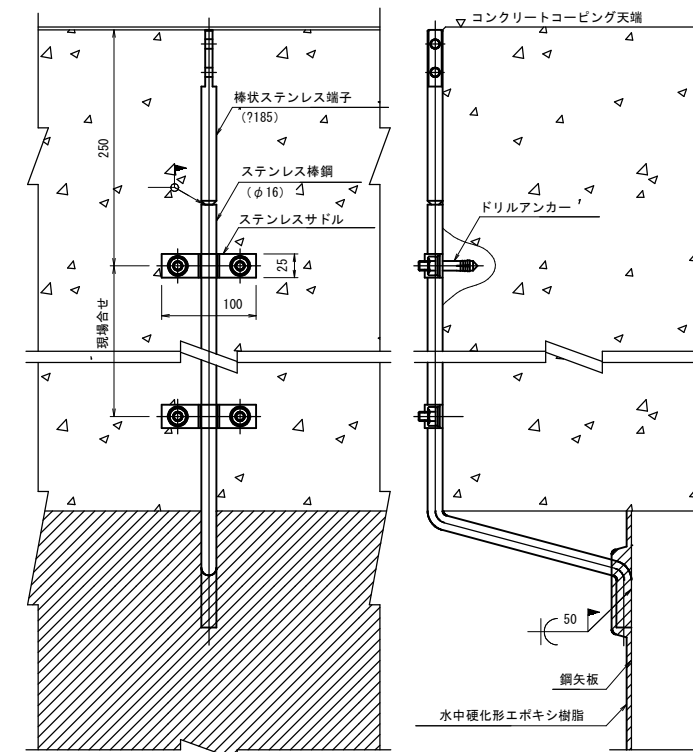
1. 0A×30年型および2. 0A×30年型の場合



3. 0A×30年型の場合



電位測定装置図(参考) S=1:4

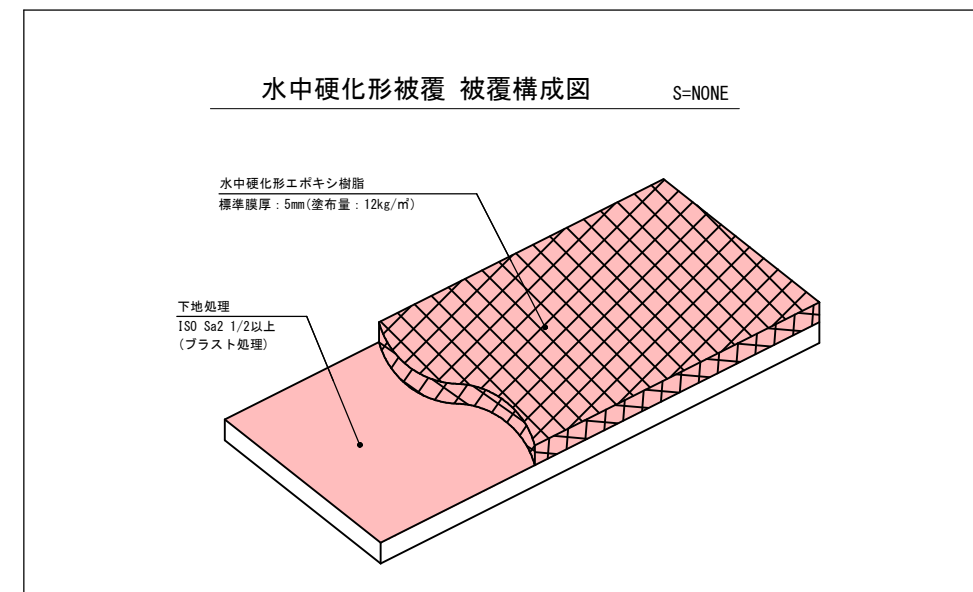
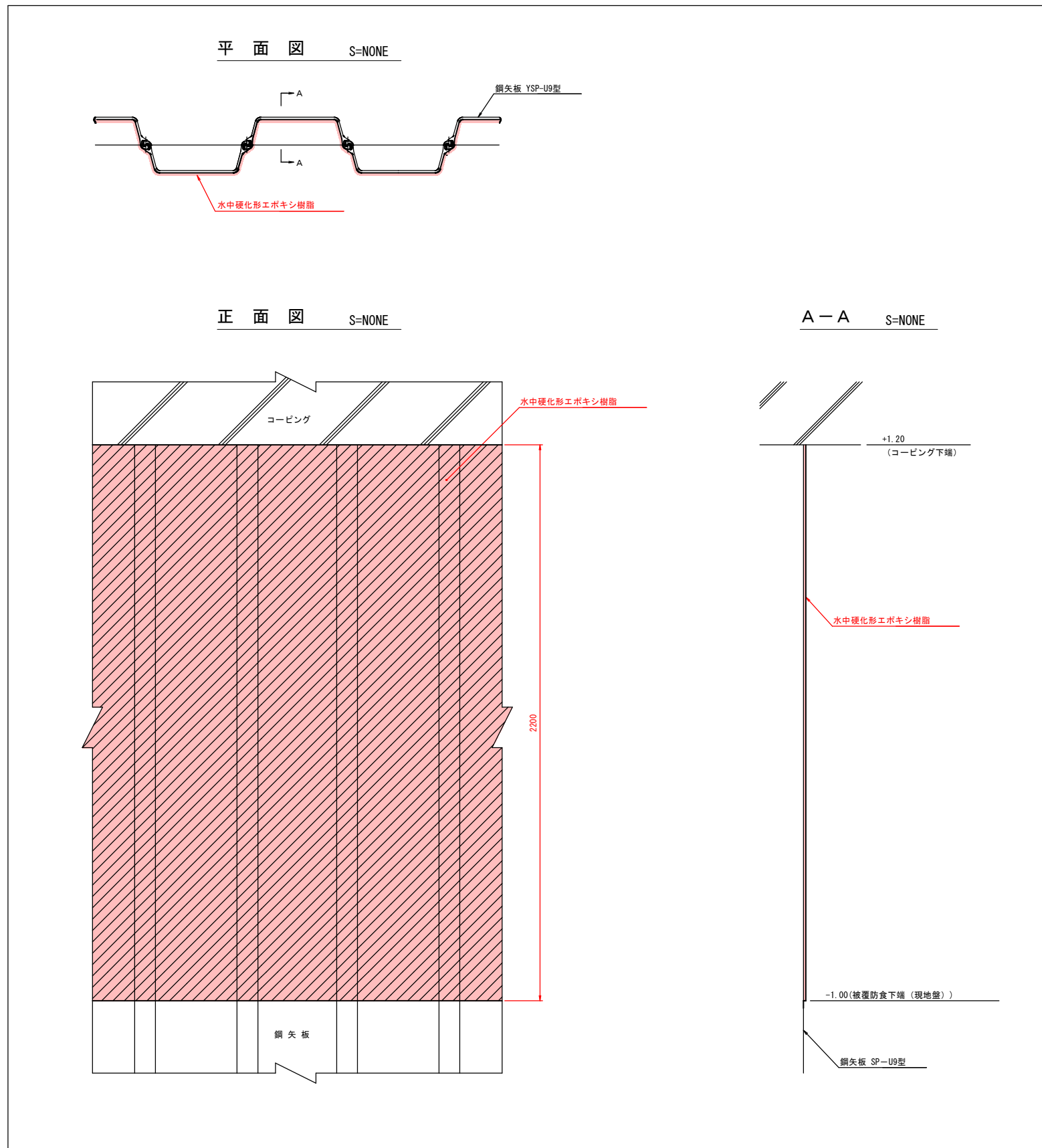


実施設計図

鹿児島県	
工事名	令和8年度 小湊漁港水産基盤機能保全工事(R7-1工区)(補正)
漁港名	小湊漁港 -2.0m物揚場②
業務箇所	南さつま市 加世田小湊地内
図面種類	防食工図(3/4)
縮尺	図示
図面番号	全 12 葉 第 11 号

-2.0m物揚場② 防食工図(4/4)

水中硬化形被覆標準図(参考)



実施設計図

鹿 児 島 県	
工事名	令和8年度 小湊漁港水産基盤機能保全工事(R7-1工区)(補正)
漁港名	小湊漁港 -2.0m物揚場②
業務箇所	南さつま市 加世田小湊地内
図面種類	防食工図(4/4)
縮尺	図示
図面番号	全 12 葉 第 12 号