

体験をめぐる



楽しい!おいしい!北薩摩の果物収穫体験



AKUNE

阿久根市



IZUMI

出水市

豊かな自然の中で育ったみずみずしい北薩摩のフルーツ。北薩摩には、そうした大地の恵みを感じられる観光農園が数多くあり、春はマンゴー、夏はぶどう・いちじく、秋はレモン・みかん・なし、冬はいちご狩りと年間を通して旬の果物の収穫体験ができる。初心者や子連れも安心して楽しめるのもうれしい。自分の手で収穫した新鮮なフルーツは、より一層おいしく感じるはず。季節によってさまざまな品種の果物を収穫できるので、食べ比べするのもオススメ。ドライブや旅のついでに立ち寄るのもいいかも。

いちご狩り (農園ガーデン空) 14

阿久根市多田 454-2
0996-73-3685



みかん狩り(竹崎農園) 15

出水市高尾野町大久保 5912 (竹崎農園集合場所)
0996-79-3030 (出水市観光特産品協会)



北薩摩の観光農園の情報はこちらから!



癒しの楽園でマリナクティビティ



AKUNE

阿久根市

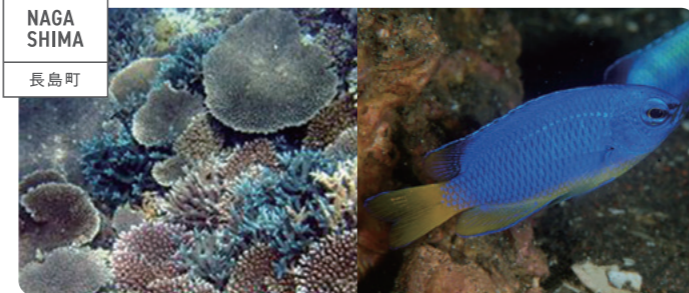
阿久根大島公園 16

阿久根新港渡船場から船(7月と8月以外は事前予約が必要)で約10分の場所にある、周囲4kmの阿久根大島。約120頭生息しているといわれる野生の鹿は、もともと薩摩藩第2代藩主島津光久公によって放たれたものがはじまり。「日本名松100選」と「日本の快水浴場100選」にも選ばれ、夏は海水浴やマリンスポーツ、キャンプ場として多くの観光客でにぎわう。

阿久根市波留 6656
0996-72-5920 (株式会社日本水泳振興会)



気軽に海中散策を満喫



NAGA SHIMA

長島町

長島海中公園 グラスボート 17

長島の美しい海の世界をグラスボートで覗くと、サンゴやカクレクマノミなどに見えるかも!? 海中の観察だけでなく、洞窟や怪獣岩も案内してくれる船長さんのガイドも楽しい。ナイトクルーズでは海の蛍(夜光虫)など、日中では見られない海の生き物たちを観察できる。季節や潮の満ち引きによって見える生き物たちが変わるから、何度乗っても新しい発見がありそう。

長島町蔵之元 3720-7 (蔵之元フェリー発着所横)
0996-88-5252 (民宿えびす屋)



SATSUMA SENDAI

薩摩川内市

迫力満点の海上クルージング!!

鹿島断崖クルーズ 18

甌島は太古のロマンを感じることができる国内屈指のクルージングスポット。高いところで200m前後の断崖・奇岩を形成する地層は、もっとも古いもので約8000万年前、恐竜が生息していた白亜紀にまでさかのぼる。地球変動などの歴史を知るうえでも学術的価値があるとされ、2009年5月には「日本の地質百選」に認定。1月~7月はウミネコに遭遇する可能性があり、4月~6月は餌付け体験も。観光船かのこで巡る約1時間のクルーズ体験は感動の連続だ。

薩摩川内市上甌町中甌 481-1
09969-2-1150 (甌幸葉海業)

CHECK!



うましき里きららの楽校 19

廃校になった白男川小学校をみんなが楽しめる施設にリノベーション。懐かしくて新しい楽校で「学ぶ・遊ぶ・食べる・泊まる」を満喫しよう。学校の教室を利用した宿泊施設やカフェ、大人から子どもまで楽しめる図書館、校庭ではキャンプも。さつま町ならではのワークショップやたけのこ掘り、初心者でも気軽に楽しめるバックラフトなどの体験も人気。手つかずの自然が残るこの里山で、心も体も満たされる時間を過ごしてみない?

さつま町白男川 1501-1 (旧白男川小学校)
0996-53-4760

※カフェの営業時間に関しては施設へお問合せください。



遊ぶ・遊ぶ・泊まる」の楽校体験!!



古代の北薩摩にふれる



SATSUMA SENDAI

薩摩川内市

甌ミュージアム 恐竜化石等準備室 20

国内初の発見であるケラトプス類をはじめ、恐竜絶滅前の恐竜化石などが見つかったという甌島。恐竜の全身骨格とともに展示されている甌ミュージアムで太古のロマンを感じよう。

薩摩川内市鹿島町蘭牟田 1457-10
09969-4-2211



NAGA SHIMA

長島町

獅子島化石パーク 21

長島町諸浦港からフェリーで約20分のところにある獅子島は日本有数の化石の島として知られており、これまでにアンモナイトやトリゴニア、クビナガリュウなどの化石が発掘されている。パーク内では化石の観察、発掘体験ができる。

長島町獅子島 2203-1
0996-86-1134 (長島町企画財政課)