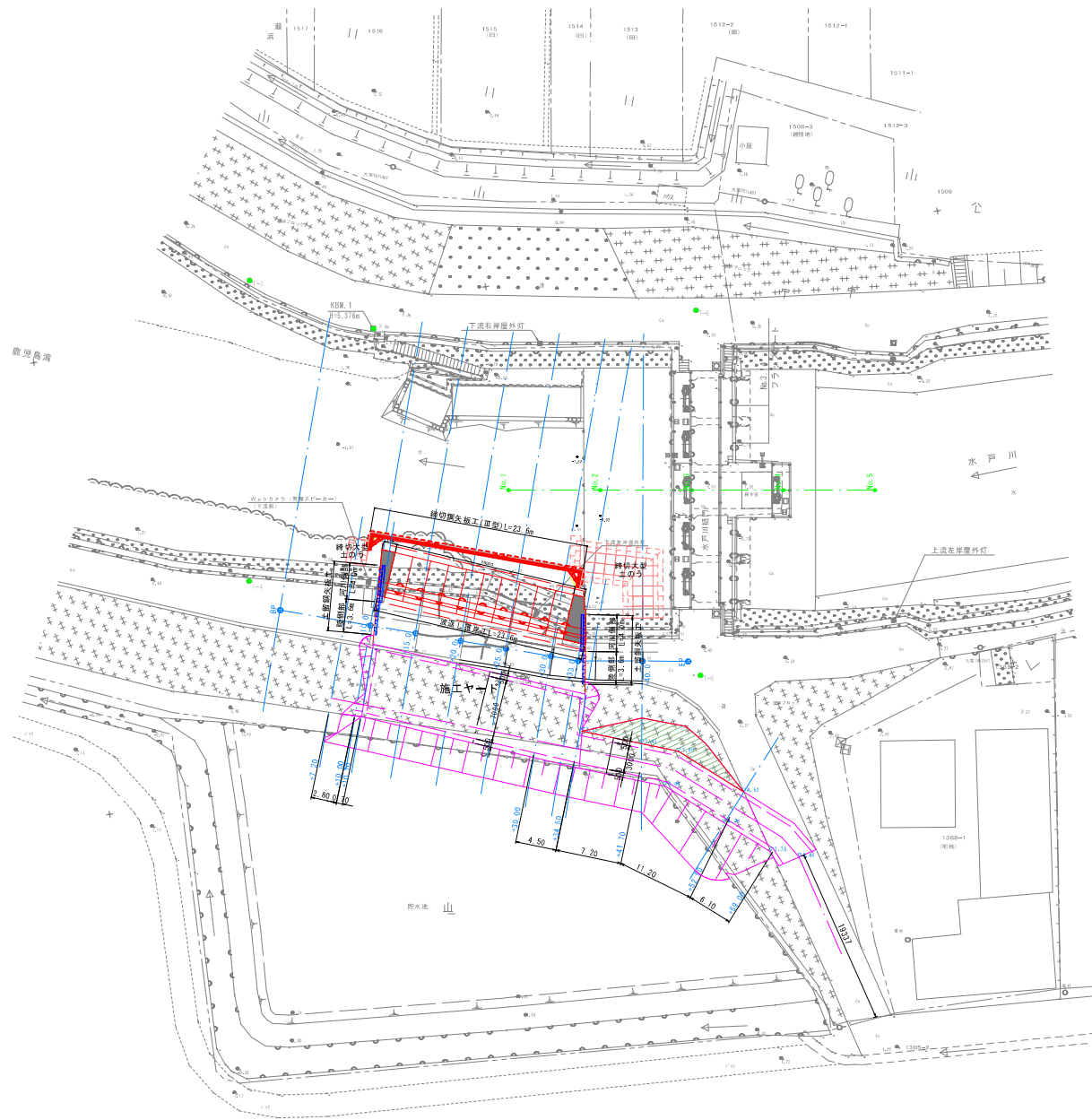


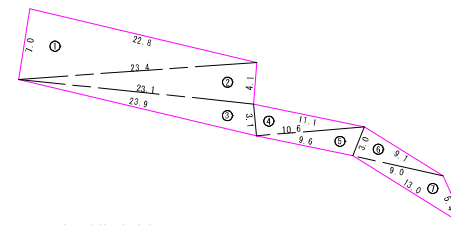
県営海岸保全施設整備(老朽化)事業 国分地区

仮設計画図

平面図 S=1:250



砕石舗装工 S=1:250



砕石舗装 求積表

記号	a	b	c	s	面積 m2
1	7.0	23.4	22.8	26.60	79.62
2	23.4	23.1	4.1	25.30	47.35
3	23.1	23.9	3.1	25.05	35.11
4	11.1	3.1	10.6	12.40	16.43
5	3.0	10.6	9.6	11.60	14.13
6	9.1	3.0	9.0	10.55	13.38
7	5.4	9.0	13.0	13.70	19.34
面積 m2					225.36

工事名	県営海岸保全施設整備(老朽化)事業 国分海岸(国分地区)地区 委託5-1		
図面名	仮設計画図		
作成年月日	令和7年8月27日		
縮尺	S=1:250	図面番号	13 / 24
会社名	株式会社 大輝 (TEL 099-218-3041)		
専業(原)所名	奈良・伊佐地域振興局 農林水産部 農村整備課		

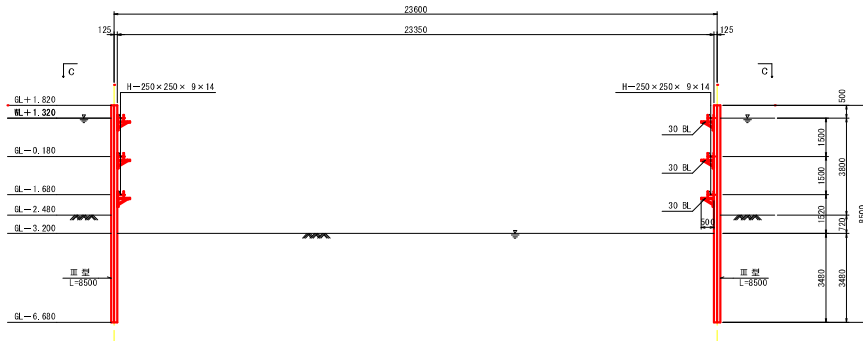
県営海岸保全施設整備(老朽化)事業 国分海岸

仮設締切鋼矢板工 S=1:100

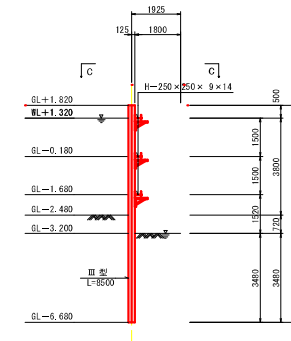
設計条件

対象構造物	深さ様式 (H=8.50m)	
掘削面積	23,350m ² × 1,800m	
掘削深さ	-3.200m	
水位	RL+1.320m	
土圧	安定計算	ランキン
	断面計算	断面計算用土圧
水圧	三角形	
地表面上載荷重	-	

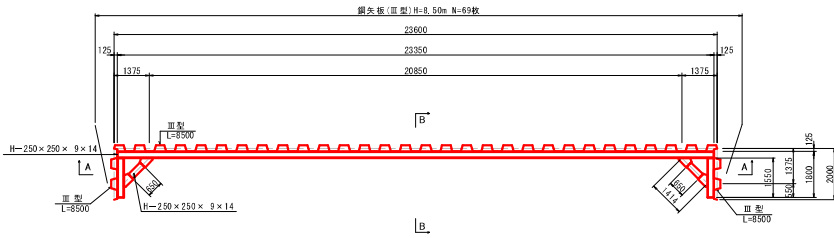
断面図
A-A



断面図
B-B



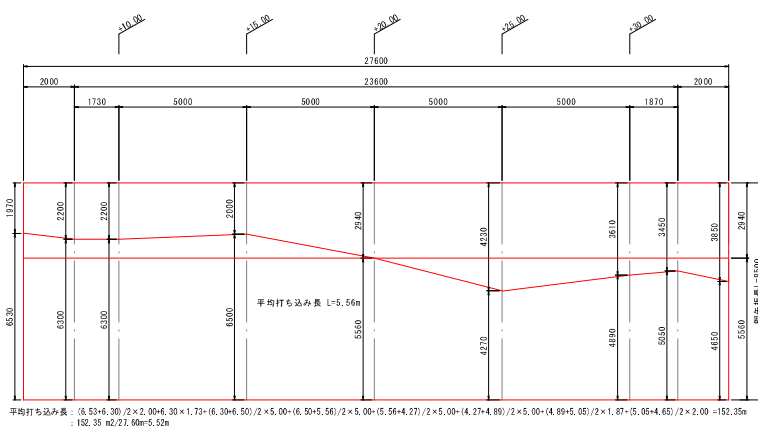
平面図
C-C



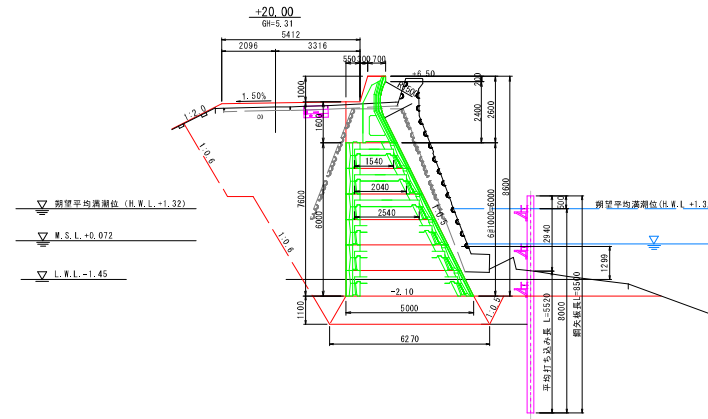
仮設工重量表

部材名	寸法	単位質量	1本当たり質量	個数	質量	単位
鋼矢板	H=250x250x9x14 L=23.50m	0.060t/m	0.510	68	35.18	t
鋼杭	H=250x250x9x14 L=23.35m	0.060t/m	1.468	3	5.60	t
鋼	H=250x250x9x14 L=1.55m	0.080t/m	0.124	6	0.74	t
鋼火打ち	H=250x250x9x14 L=0.65m	0.080t/m	0.052	4	0.21	t
火打受ベース45°	25-HP 400x214x152 L=0.40m	0.035t/個	0.035	8	0.28	t
計					42.02	t

鋼矢板展開図



鋼矢板断面図

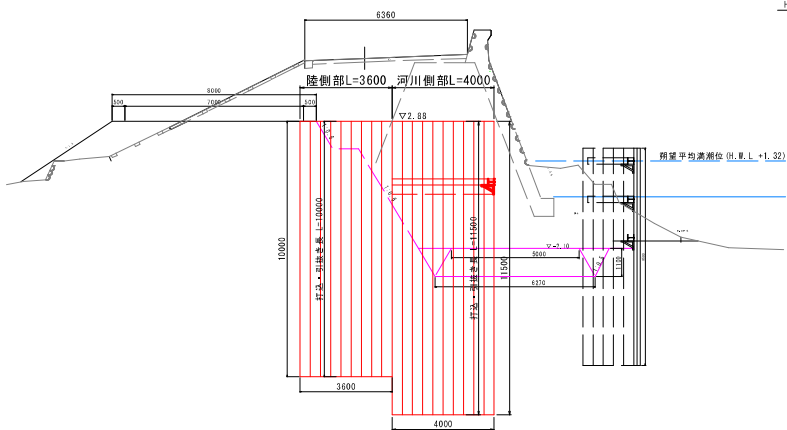


工事名	県営海岸保全施設整備(老朽化)事業 国分海岸(国分地区)地区 委託5-1		
図面名	仮設締切鋼矢板工		
作成年月日	令和7年8月27日		
縮尺	S=1:100	図面番号	14/24
会社名	株式会社 大塚 (TEL 099-218-3041)		
専業(所)名	始良・伊佐地地振興部 農林水産部 農村整備課		

県営海岸保全施設整備(老朽化)事業 国分海岸

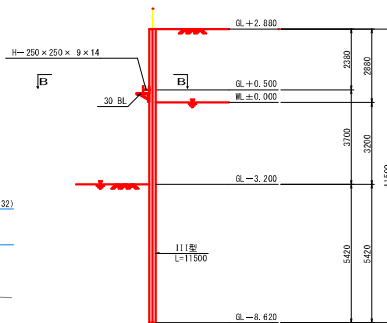
仮設土留鋼矢板工 S=1:100

断面図(+10.00)

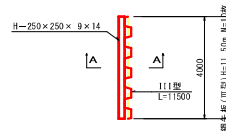


河川側部

断面図
A-A



平面図
B-B

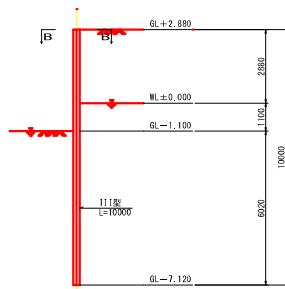


河川側部 仮設工重量表

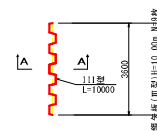
部 材 名	寸 法	単位質量	1本あたり質量	個数	質 量	1箇所あたり
鋼矢板	型式 L=11,500m	0.060t/m	0.690	10	6.90	t
鋼趾L	H=250×250×9×14 L=4,000m	0.080t/m	0.32	1	0.32	t
計					7.22	t

陸側部

断面図
A-A



平面図
B-B



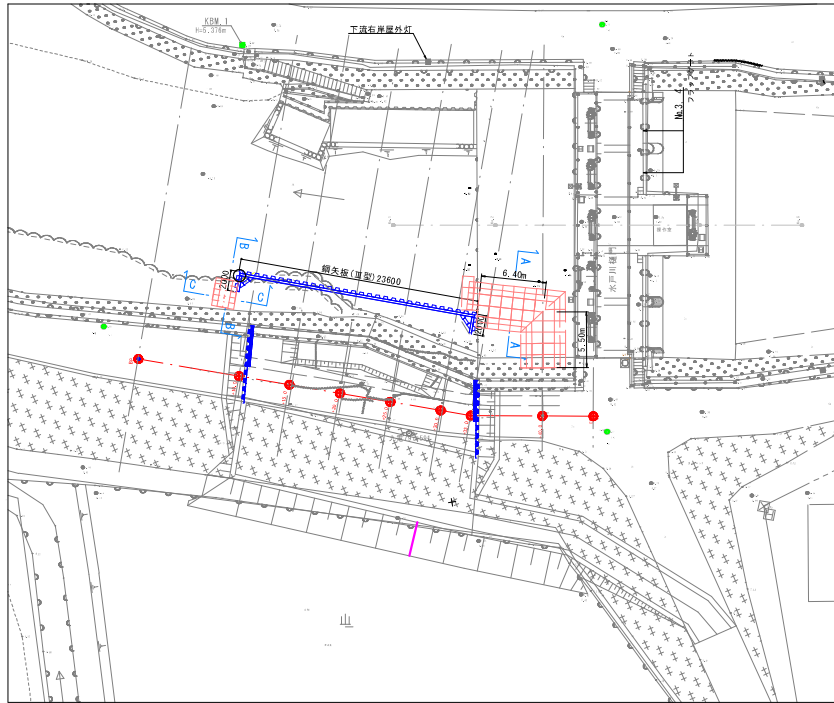
陸側部 仮設工重量表

部 材 名	寸 法	単位質量	1本あたり質量	個数	質 量	1箇所あたり
鋼矢板	型式 L=10,000m	0.060t/m	0.600	9	5.40	t
計					5.40	t

工事名	県営海岸保全施設整備(老朽化)事業 国分海岸(国分地区)地区 委託S-1		
図面名	仮設土留鋼矢板工		
作成年月日	令和7年8月27日		
縮 尺	S=1:100	図面番号	15 / 24
会社名	株式会社 大輝 (TEL 099-218-3041)		
専業(仮)所名	始良・伊佐地域振興局 農林水産部 農村整備課		

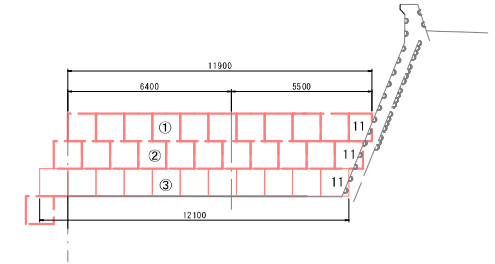
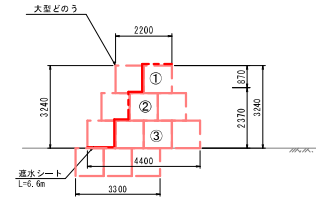
県営海岸保全施設整備(老朽化)事業 国分海岸 締切大型土のう工

平面図 S=1:250

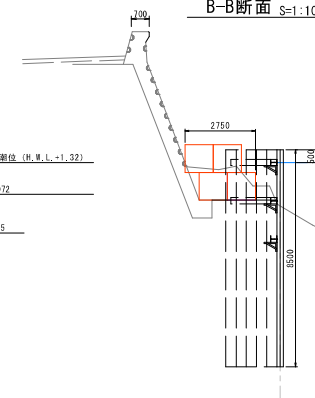


▽ 眺望平均満潮位 (H.W.L.+1.32)
▽ M.S.L.+0.072
▽ L.W.L.-1.45

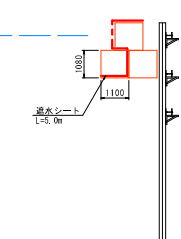
A-A断面 S=1:100



B-B断面 S=1:100



C-C断面 S=1:100



▽ 眺望平均満潮位 (H.W.L.+1.32)
▽ M.S.L.+0.072
▽ L.W.L.-1.45

仮設大型土のう工 数量表

種別	規格	計算式	数量	単位	備考
埋入土	シラス	$((2+3+4) \times 11 + 3+4+2) \times 0.83$	89.6	m ³	
大型どらう	1.08m×1.10m	$(2+3+4) \times 11 + 3+4+2$	108	枚	設置
大型どらう	1.08m×1.10m	$(2+3+4) \times 11 + 3+4+2$	108	枚	撤去
埋入土撤去	シラス	$((2+3+4) \times 11 + 3+4+2) \times 0.83$	89.6	m ³	
排水シート上層	ブルーシート3000# 3.4×5.4	11.3/5.4 2枚 (11.3×5.4=61.85m ²)	6.0	枚	
排水シート下層	ブルーシート3000# 3.4×5.4	2.75/3.6 (2.75×3.6=10.137m ²)	1.0	枚	

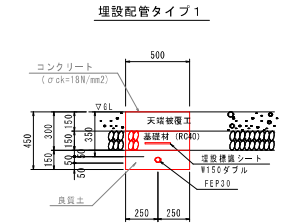
工平名	県営海岸保全施設整備(老朽化)事業 国分海岸(国分地区)地区 委託5-1
図面名	締切大型土のう工
作成年月日	令和7年8月27日
縮尺	S=1:250, S=1:100 図面番号 17 / 24
会社名	株式会社 大輝 (TEL 099-218-3041)
専業(原)所名	始良・伊佐地域振興局 農林水産部 農村整備課

県営海岸保全施設整備(老朽化)事業 国分海岸

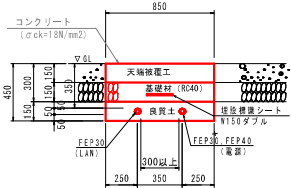
付属物撤去工



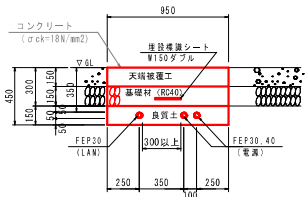
埋設断面図 S=1:20



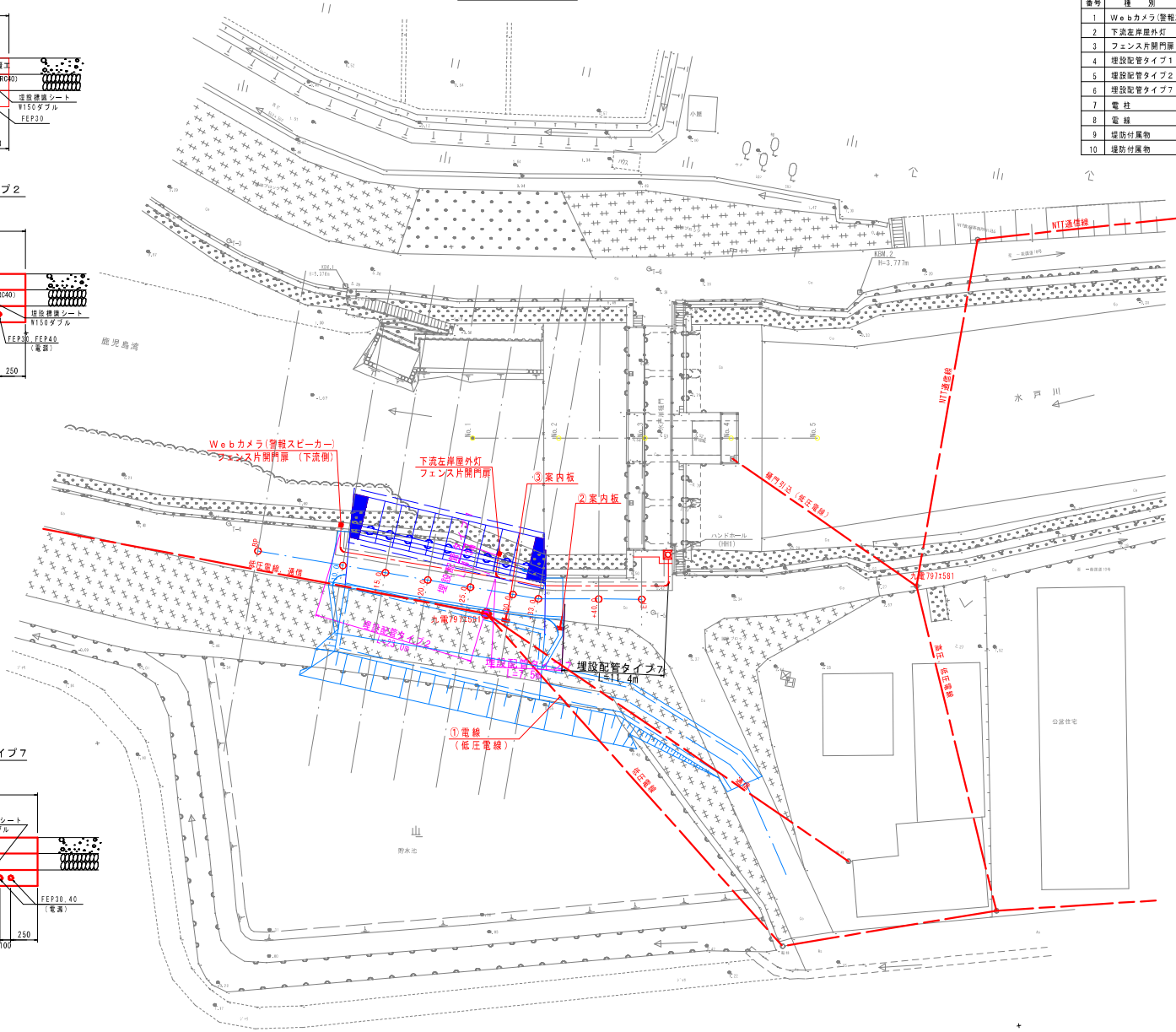
埋設配管タイプ2



埋設配管タイプ7



平面図 S=1:250



付属物撤去 総括表

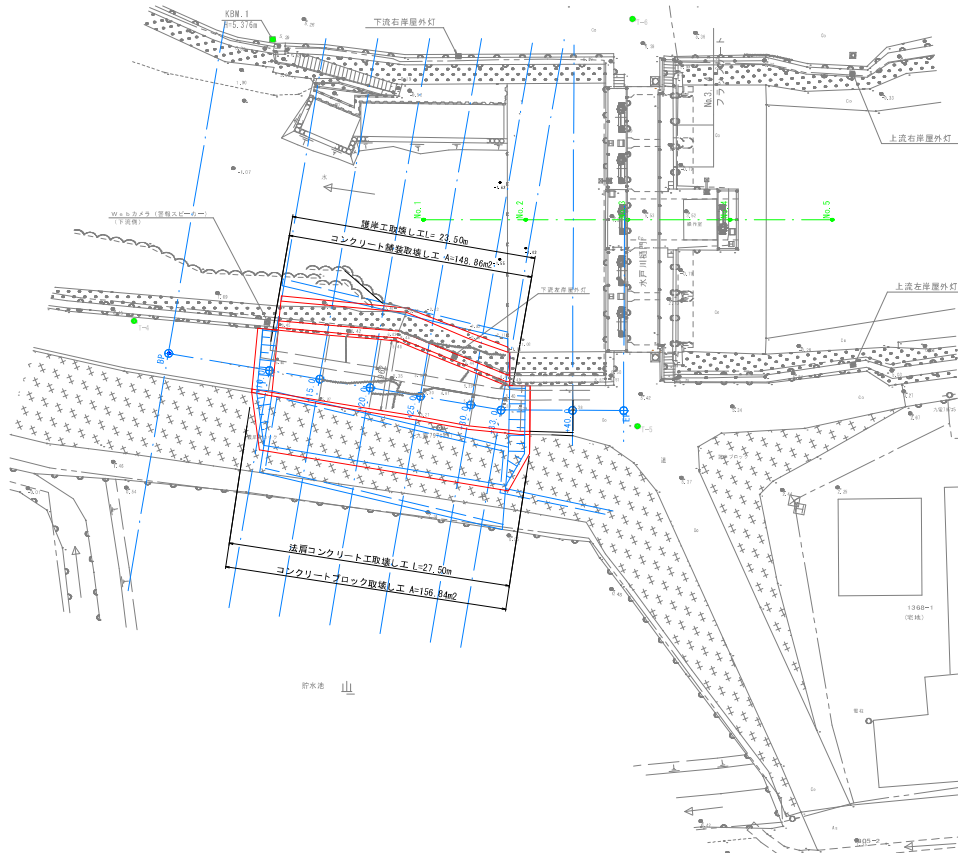
番号	種別	番号等	数量	単位	管理者	備考
1	Webカメラ(警報スピーカー)		1.0	基	鹿児島県	下流側
2	下流左岸屋外灯	投光器	1.0	基	鹿児島県	危険、事故多発
3	フェンス片開門扉	H=1.80m	2.0	基	鹿児島県	防壁前
4	埋設配管タイプ1	1ケーブル	4.3	n	鹿児島県	FEP30
5	埋設配管タイプ2	2ケーブル	23.0	n	鹿児島県	FEP30, FEP40(電源) FEP30(LAN)
6	埋設配管タイプ7	3ケーブル	7.5	n	鹿児島県	FEP30, 40(電源) FEP30(LAN)
7	電柱	797エ591	1.0	本	九州電力	低圧電線
8	電線	-	-	-	九州電力	低圧電線
9	埋設付属物	案内板	1.0	基	鹿児島県	危険、事故多発
10	埋設付属物	案内板	1.0	基	鹿児島県	埋設につき車両通行禁止

工事名	県営海岸保全施設整備(老朽化)事業 国分海岸(国分地区)地区 要区6-1
図面名	付属物撤去工
作成年月日	令和7年8月27日
縮尺	S=1:250, S=1:20 図面番号 18 / 24
会社名	株式会社 大翔 (TEL 099-218-3041)
事業(附)用名	結良・伊佐地域振興局 農林水産部 農村整備課

県営海岸保全施設整備(老朽化)事業 国分地区 構造物取壊工



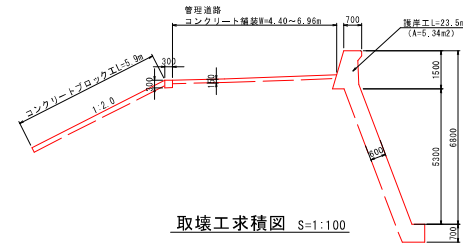
平面図 S=1:250



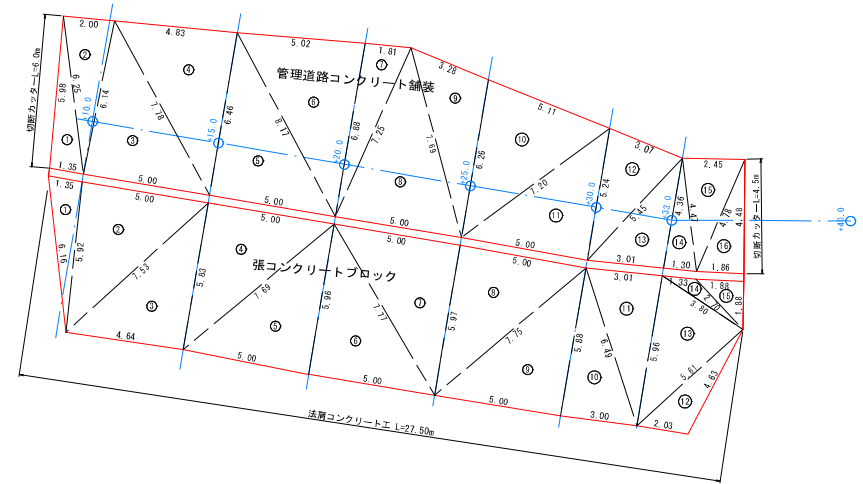
取壊し工 数量表

種別	規格	計算式	数量	単位	1箇所当り
構造物取壊し (無筋コンクリート)					
擁壁工	湛返し擁壁	8.34×23.50	125.48	m ³	
コンクリート舗装	t=15cm	163.96×0.15	24.59	m ³	
雨止コンクリート	□300×300	0.30×0.30×27.50	2.48	m ³	
計			152.56	m ³	
張コンクリートブロック	t=10cm	157.07	157.07	m ²	再利用
舗装板切断	C6舗装 t=15cm	6.90×4.50	10.50	m ³	
コンクリート処分分 (無筋コンクリート)			152.56	m ³	

取壊工断面図



取壊工求積図 S=1:100



管理道路コンクリート舗装 求積表

区号	a	b	c	s	面積 m ²
1	1.35	6.25	5.98	6.79	4.02
2	6.25	6.14	2.00	7.20	6.14
3	6.14	5.00	7.78	9.46	15.34
4	4.83	7.78	6.46	9.54	15.61
5	8.17	6.46	5.00	9.82	16.20
6	5.02	8.17	6.88	10.04	17.25
7	1.81	6.88	7.25	7.97	6.21
8	7.69	7.25	5.00	9.97	17.53
9	3.28	7.69	6.26	8.62	10.05
10	5.11	6.26	7.20	9.29	15.68
11	5.24	7.20	5.00	8.72	13.10
12	3.07	5.24	5.45	6.88	7.84
13	4.36	5.45	3.01	6.41	6.55
14	4.47	4.36	1.30	5.07	2.85
15	2.45	4.47	4.78	5.85	5.42
16	4.48	4.78	1.86	5.56	4.16
面積 m ²					163.96

張コンクリートブロック工 求積表

区号	a	b	c	s	面積 m ²
1	5.92	1.35	6.16	6.72	4.02
2	5.92	7.52	5.00	9.23	14.82
3	7.52	4.64	5.83	9.00	13.52
4	5.00	5.83	7.69	9.26	14.57
5	5.96	7.69	5.00	9.33	14.94
6	7.77	5.96	5.00	9.37	14.95
7	5.00	7.77	5.97	9.37	14.92
8	5.00	5.97	7.75	9.36	14.92
9	5.88	7.75	5.00	9.32	14.75
10	6.49	5.88	3.00	7.69	8.85
11	3.01	6.49	5.98	7.73	8.95
12	4.63	5.61	2.03	6.14	4.49
13	3.80	5.96	5.61	7.69	10.38
14	3.80	2.70	1.33	3.92	1.22
15	2.70	1.88	1.88	3.23	1.77
面積 m ²					157.07

工事名	県営海岸保全施設整備(老朽化)事業 国分海岸(国分地区)地区 委託5-1
図面名	構造物取壊工
作成年月日	令和7年8月27日
縮尺	S=1:250, S=1:100 図面番号 19/24
会社名	株式会社 大塚 (TEL 099-218-3041)
事業(所)名	奈良・伊佐地域振興局 農林水産部 農村整備課

県営海岸保全施設整備(老朽化)事業 国分海岸

河川土工横断面図 (4-1) S=1:100

B.P	種類	土砂	数量(全体)数量(水中)		単位 (m ³ /100m)
			数量	数量	
掘削	栴山	土砂	-	-	-
		切取	-	-	-
		埋戻	-	-	-
埋戻	構造物周辺	埋戻①0.5	-	-	-
		埋戻②~1.0	-	-	-
		埋戻③1.0~2.5	-	-	-
		埋戻④2.5~4.0	-	-	-
		埋戻⑤4.0~	-	-	-
盛土	構造物周辺	盛土①0.5	-	-	-
		盛土②~1.0	-	-	-
		盛土③1.0~2.5	-	-	-
		盛土④2.5~4.0	-	-	-
		盛土⑤4.0~	-	-	10.0
切土面	基面補正	-	-	-	
	人力費仕上げ	-	-	-	
	機械法面整形	-	-	-	
盛土面	機械法面整形	-	-	-	
	支持	-	-	-	

TP=5.00

既往最高潮位 (H.W.L. +2.880)

期望平均高潮位 (H.W.L. +1.32)

M.S.L. +0.072

L.W.L. -1.45

B.P	種類	土砂	数量(全体)数量(水中)		単位 (m ³ /100m)
			数量	数量	
掘削	栴山	土砂	17.3	17.3	-
		切取	-	-	-
		埋戻	-	-	-
埋戻	構造物周辺	埋戻①0.5	3.8	1.7	-
		埋戻②~1.0	0.3	0.3	-
		埋戻③1.0~2.5	4.4	4.4	-
		埋戻④2.5~4.0	3.0	1.5	-
		埋戻⑤4.0~	21.5	-	-
盛土	構造物周辺	盛土①0.5	-	-	-
		盛土②~1.0	-	-	-
		盛土③1.0~2.5	-	-	-
		盛土④2.5~4.0	-	-	-
		盛土⑤4.0~	-	-	4.0
切土面	基面補正	6.3	6.3	-	
	人力費仕上げ	-	-	-	
	機械法面整形	-	-	-	
盛土面	機械法面整形	-	-	-	
	支持	-	-	-	

TP=5.00

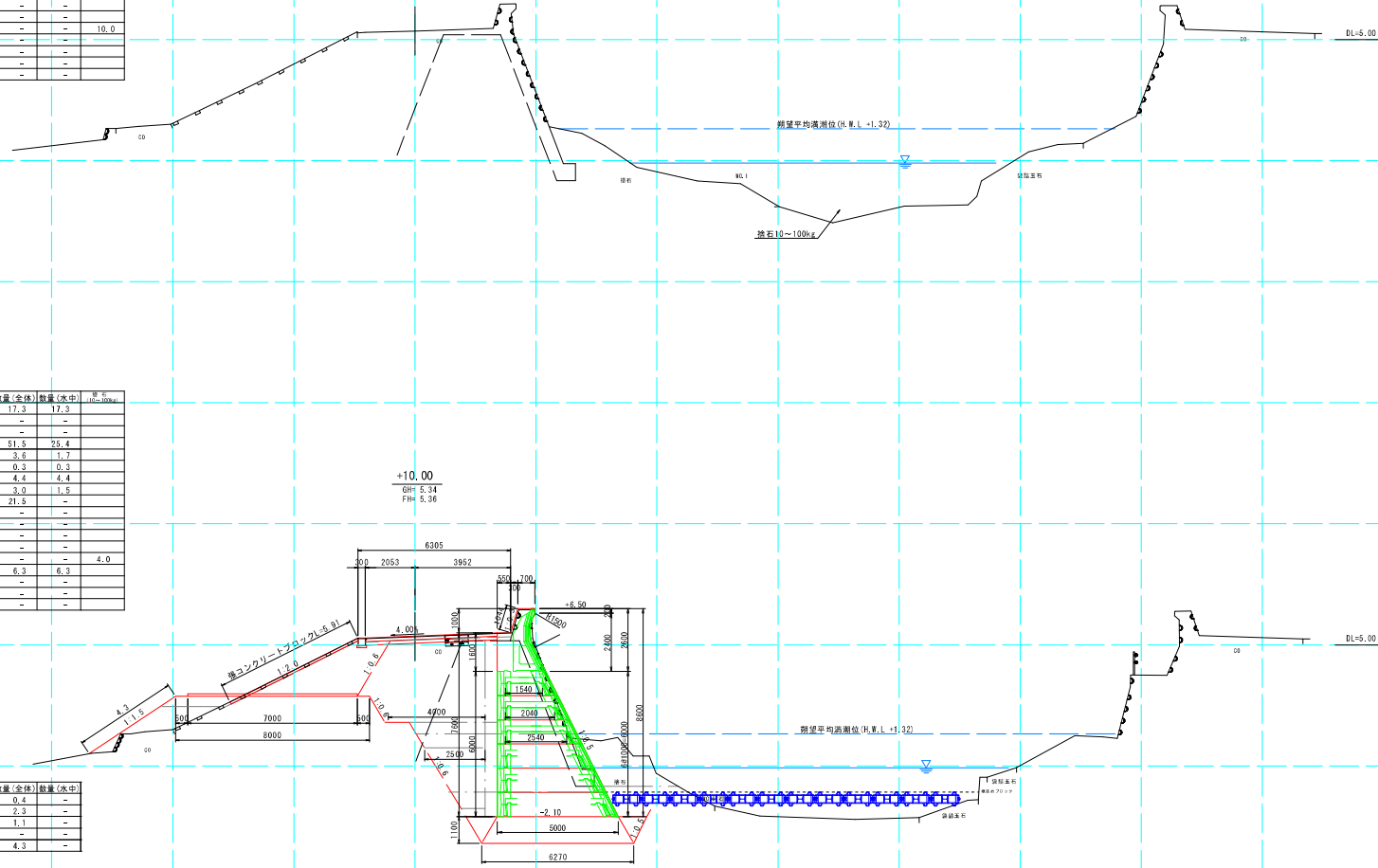
既往最高潮位 (H.W.L. +2.880)

期望平均高潮位 (H.W.L. +1.32)

M.S.L. +0.072

L.W.L. -1.45

B.P	種類	土砂	数量(全体)数量(水中)		単位 (m ³ /100m)
			数量	数量	
掘削	栴山	土砂	0.4	-	-
		切取	-	-	-
		埋戻	-	-	-
埋戻	構造物周辺	埋戻①0.5	-	-	-
		埋戻②~1.0	-	-	-
		埋戻③1.0~2.5	2.3	-	-
		埋戻④2.5~4.0	1.1	-	-
		埋戻⑤4.0~	-	-	-
切土面	基面補正	4.3	-	-	
	人力費仕上げ	-	-	-	
	機械法面整形	-	-	-	
盛土面	機械法面整形	-	-	-	
	支持	-	-	-	



工事名	県営海岸保全施設整備(老朽化)事業 国分海岸(国分地区)地区 委託5-1
図面名	河川土工横断面図(4-1)
作成年月日	令和7年8月27日
縮尺	S=1:100 図面番号 21/24
会社名	株式会社 大輝 (TEL 099-218-3041)
専業(所)名	奈良・伊佐地域振興局 農林水産部 農林整備課

県営海岸保全施設整備(老朽化)事業 国分海岸

河川土工横断面図(4-2) S=1:100

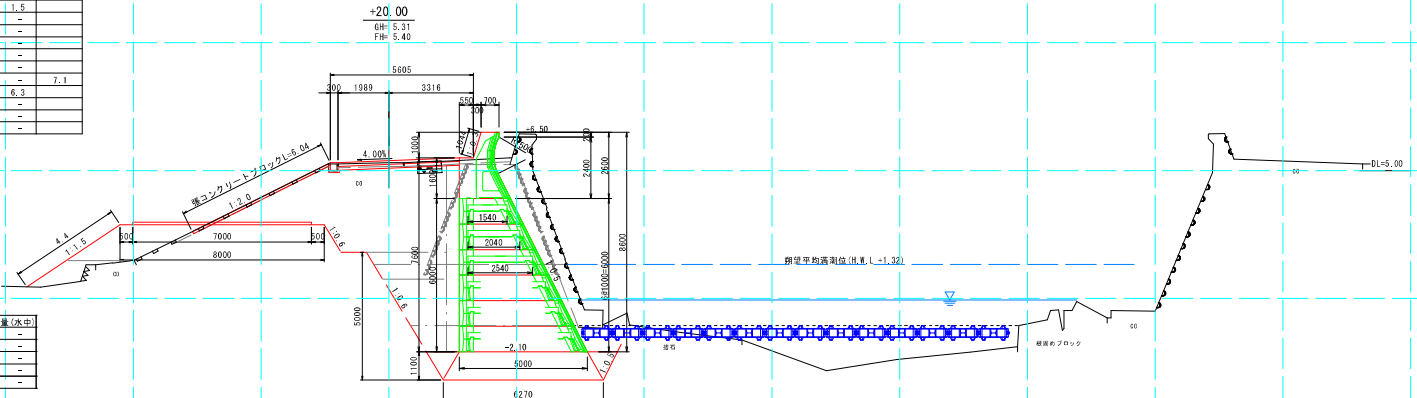
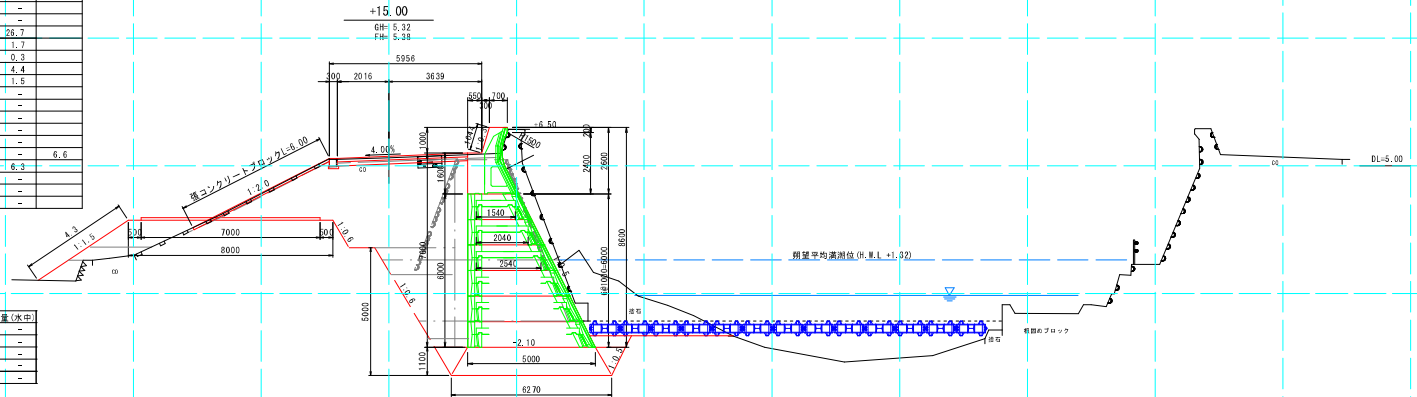
		数量(全体)		数量(水中)		単位 (m ² /100m)
掘削	床底	土砂	18.3	18.3	-	-
		敷岩	-	-	-	-
掘削	堆山	土砂	埋切	-	-	-
		ポーゾン	54.3	53.7	-	-
構造物周辺	埋戻	埋戻①0.5	3.6	1.7	-	-
		埋戻②-1.0	0.3	0.3	-	-
		埋戻③1.0~2.5	4.4	4.4	-	-
		埋戻④2.5~4.0	3.0	1.5	-	-
埋戻	上記以外	埋戻⑤4.0~	20.8	-	-	-
		埋戻⑥1.0	-	-	-	-
		埋戻⑦3.0~2.5	-	-	-	-
		埋戻⑧2.5~4.0	-	-	-	-
構造物周辺	盛土	盛土①0.5	-	-	-	-
		盛土②-1.0	-	-	-	-
		盛土③1.0~2.5	-	-	-	-
		盛土④2.5~4.0	-	-	-	-
盛土	上記以外	盛土⑤4.0~	-	-	-	-
		盛土⑥1.0	-	-	-	-
		盛土⑦3.0~2.5	-	-	-	-
		盛土⑧2.5~4.0	-	-	-	-
切土面	表面修正	6.3	6.3	-	-	
	人力労務仕上げ	-	-	-	-	
切土面	機械法面整形	-	-	-	-	
	機械法面整形	交付	-	-	-	
切土面	機械法面整形	-	-	-	-	
	交付	-	-	-	-	

TP=5.00
既往最高水位 (H.W.L. +2.880)
予想平均高水位 (H.W.L. +1.32)
M.S.L. +0.072
DL=0.00
L.W.L. -1.45

		数量(全体)		数量(水中)	
掘削	床底	土砂	17.9	17.9	-
		敷岩	-	-	-
掘削	堆山	土砂	埋切	-	-
		ポーゾン	52.2	16.8	-
構造物周辺	埋戻	埋戻①0.5	3.6	1.7	-
		埋戻②-1.0	0.3	0.3	-
		埋戻③1.0~2.5	4.4	4.4	-
		埋戻④2.5~4.0	3.0	1.5	-
埋戻	上記以外	埋戻⑤4.0~	20.2	-	-
		埋戻⑥1.0	-	-	-
		埋戻⑦3.0~2.5	-	-	-
		埋戻⑧2.5~4.0	-	-	-
構造物周辺	盛土	盛土①0.5	-	-	-
		盛土②-1.0	-	-	-
		盛土③1.0~2.5	-	-	-
		盛土④2.5~4.0	-	-	-
盛土	上記以外	盛土⑤4.0~	-	-	-
		盛土⑥1.0	-	-	-
		盛土⑦3.0~2.5	-	-	-
		盛土⑧2.5~4.0	-	-	-
切土面	表面修正	6.3	6.3	-	-
	人力労務仕上げ	-	-	-	-
切土面	機械法面整形	-	-	-	-
	機械法面整形	交付	-	-	-
切土面	機械法面整形	-	-	-	-
	交付	-	-	-	-

TP=5.00
既往最高水位 (H.W.L. +2.880)
予想平均高水位 (H.W.L. +1.32)
M.S.L. +0.072
DL=0.00
L.W.L. -1.45

		数量(全体)		数量(水中)	
掘削	床底	土砂	17.9	17.9	-
		敷岩	-	-	-
掘削	堆山	土砂	埋切	-	-
		ポーゾン	52.2	16.8	-
構造物周辺	埋戻	埋戻①0.5	3.6	1.7	-
		埋戻②-1.0	0.3	0.3	-
		埋戻③1.0~2.5	4.4	4.4	-
		埋戻④2.5~4.0	3.0	1.5	-
埋戻	上記以外	埋戻⑤4.0~	20.2	-	-
		埋戻⑥1.0	-	-	-
		埋戻⑦3.0~2.5	-	-	-
		埋戻⑧2.5~4.0	-	-	-
構造物周辺	盛土	盛土①0.5	-	-	-
		盛土②-1.0	-	-	-
		盛土③1.0~2.5	-	-	-
		盛土④2.5~4.0	-	-	-
盛土	上記以外	盛土⑤4.0~	-	-	-
		盛土⑥1.0	-	-	-
		盛土⑦3.0~2.5	-	-	-
		盛土⑧2.5~4.0	-	-	-
切土面	表面修正	6.3	6.3	-	-
	人力労務仕上げ	-	-	-	-
切土面	機械法面整形	-	-	-	-
	機械法面整形	交付	-	-	-
切土面	機械法面整形	-	-	-	-
	交付	-	-	-	-



工事名	県営海岸保全施設整備(老朽化)事業 国分海岸(国分地区)地区 委託5-1
図面名	河川土工横断面図(4-2)
作成年月日	令和7年8月27日
縮尺	S=1:100 図面番号 22/24
会社名	株式会社 大輝 (TEL 099-218-3041)
専業(仮)名称	奈良・伊佐地域振興局 農林水産部 農林整備課

県営海岸保全施設整備(老朽化)事業 国分海岸

河川土工横断面図 (4-3) S=1:100

		数量(全体)		数量(水中)		R.5 (m)
掘削	床底	土砂	12.5	12.5	-	
	敷削	-	-	-	-	
堆山	土砂	切取	-	-	-	
	埋戻	埋戻	49.8	15.7	-	
構造物面切	埋戻①0.5	3.6	1.7	-	-	
	埋戻②~1.0	0.3	0.3	-	-	
	埋戻③1.0~2.5	4.4	4.4	-	-	
	埋戻④2.5~4.0	3.0	1.5	-	-	
埋戻	埋戻⑤4.0~	19.6	-	-	-	
	埋戻②~1.0	-	-	-	-	
	埋戻③1.0~2.5	-	-	-	-	
	埋戻④2.5~4.0	-	-	-	-	
築土	築土①0.5	-	-	-	-	
	築土②~1.0	-	-	-	-	
	築土③1.0~2.5	-	-	-	-	
	築土④2.5~4.0	-	-	-	-	
切土面	築土⑤4.0~	-	-	-	-	12.8
	表面修正	6.3	6.3	-	-	
切土面	人力労務仕上げ	-	-	-	-	
	機械法面整形	-	-	-	-	
切土面	機械法面整形	-	-	-	-	
	支付	-	-	-	-	

TP=5.00

既往最高潮位 (H.W.L. +2.880)

潮望平均満潮位 (H.W.L. +1.32)

M.S.L. +0.072

L.W.L. -1.45

		数量(全体)		数量(水中)	
掘削	床底	土砂	15.7	15.7	-
	敷削	-	-	-	-
堆山	土砂	切取	-	-	-
	埋戻	埋戻	43.5	13.5	-
構造物面切	埋戻①0.5	3.6	1.7	-	-
	埋戻②~1.0	0.3	0.3	-	-
	埋戻③1.0~2.5	4.4	4.4	-	-
	埋戻④2.5~4.0	3.0	1.5	-	-
埋戻	埋戻⑤4.0~	18.9	-	-	-
	埋戻②~1.0	-	-	-	-
	埋戻③1.0~2.5	-	-	-	-
	埋戻④2.5~4.0	-	-	-	-
築土	築土①0.5	-	-	-	-
	築土②~1.0	-	-	-	-
	築土③1.0~2.5	-	-	-	-
	築土④2.5~4.0	-	-	-	-
切土面	築土⑤4.0~	-	-	-	-
	表面修正	6.3	6.3	-	-
切土面	人力労務仕上げ	-	-	-	-
	機械法面整形	-	-	-	-
切土面	機械法面整形	-	-	-	-
	支付	4.1	-	-	-

TP=5.00

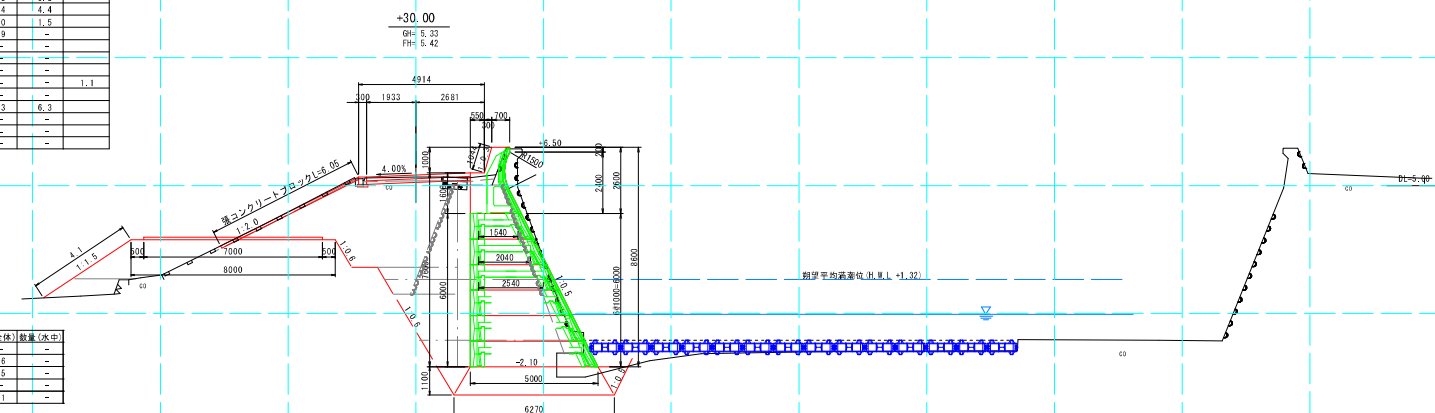
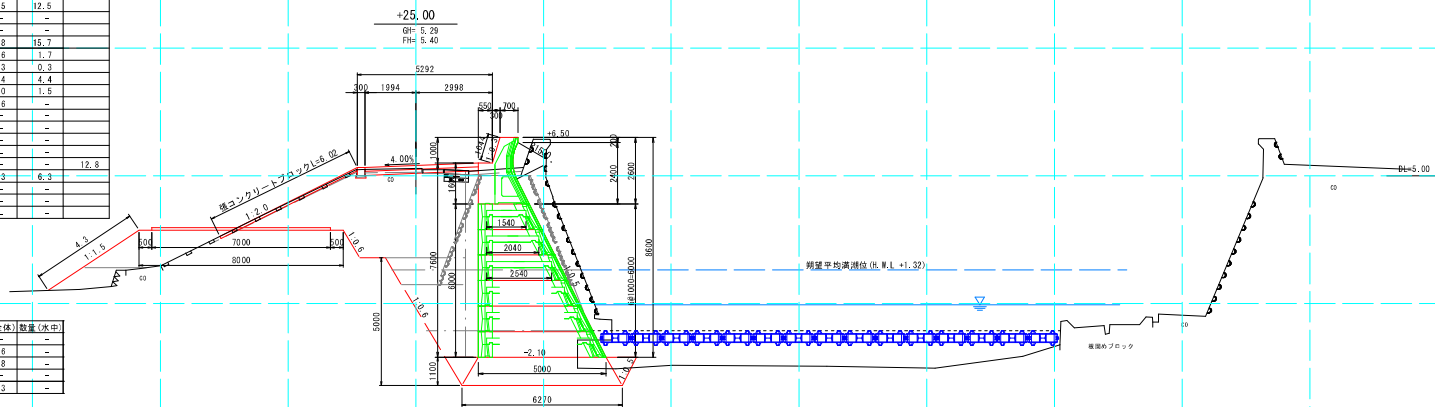
既往最高潮位 (H.W.L. +2.880)

潮望平均満潮位 (H.W.L. +1.32)

M.S.L. +0.072

L.W.L. -1.45

		数量(全体)		数量(水中)	
掘削	床底	土砂	15.7	15.7	-
	敷削	-	-	-	-
堆山	土砂	切取	-	-	-
	埋戻	埋戻	43.5	13.5	-
構造物面切	埋戻①0.5	3.6	1.7	-	-
	埋戻②~1.0	0.3	0.3	-	-
	埋戻③1.0~2.5	4.4	4.4	-	-
	埋戻④2.5~4.0	3.0	1.5	-	-
埋戻	埋戻⑤4.0~	18.9	-	-	-
	埋戻②~1.0	-	-	-	-
	埋戻③1.0~2.5	-	-	-	-
	埋戻④2.5~4.0	-	-	-	-
築土	築土①0.5	-	-	-	-
	築土②~1.0	-	-	-	-
	築土③1.0~2.5	-	-	-	-
	築土④2.5~4.0	-	-	-	-
切土面	築土⑤4.0~	-	-	-	-
	表面修正	6.3	6.3	-	-
切土面	人力労務仕上げ	-	-	-	-
	機械法面整形	-	-	-	-
切土面	機械法面整形	-	-	-	-
	支付	4.1	-	-	-



工事名	県営海岸保全施設整備(老朽化)事業 国分海岸(国分地区)地区 委託5-1
図面名	河川土工横断面図(4-3)
作成年月日	令和7年8月27日
縮尺	S=1:100 図面番号 23/24
会社名	株式会社 大輝 (TEL 099-218-3041)
専業(仮)名称	奈良・伊佐地域振興局 農林水産部 農林整備課

