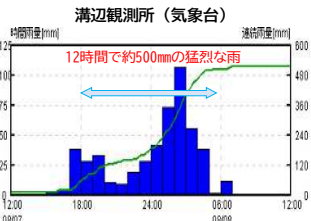
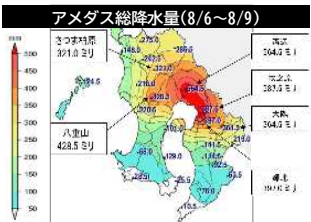


あの日・あの時 - 令和7年8月7日～8日の豪雨による被害 -

■令和7年8月7日の夕方～8日明け方にかけて、始良市・霧島市では記録的な大雨に見舞われ、道路の法面崩壊、河川の浸水被害や河岸欠壊、がけ崩れ等の土砂災害など多数の公共土木施設災害が発生しました。

■県が管理する公共土木施設の被災状況は、344箇所、被害総額は約169億円(1月30日災害査定終了)にのぼり、平成5年8月上旬以来の大規模災害となりました。



県管理公共土木施設の被災状況および対応状況

(単位: 億円)

| 工種 | 国災害復旧事業 | | 対応状況(箇所数) | | | | 備考 |
|-----|---------|-------|-----------|------|------|------|-----------------------------|
| | 箇所数 | 金額 | 災害調査 | 応急工事 | 災害査定 | 復旧工事 | |
| 道路 | 37 | 30.3 | 37 | 9 | 37 | 9 | 応急工事の他、県有施設復旧事業により道路啓開を多数実施 |
| 河川 | 302 | 137.0 | 302 | 66 | 302 | 269 | 網掛川33箇所は災害関連事業で実施 |
| 砂防 | 1 | 0.2 | 1 | 0 | 1 | 1 | |
| 急傾斜 | 2 | 1.4 | 2 | 1 | 2 | 2 | |
| その他 | 2 | 0.3 | 2 | 1 | 2 | 2 | 福山港泊地埋塞等 |
| 計 | 344 | 169.3 | 344 | 77 | 344 | 283 | 契約率82% |

※金額および災害査定は、1月30日までの災害査定結果の累計。復旧工事は、契約済み件数土砂災害に係る災害関連事業を除く。

これまでの取組と災害復旧の流れ

災害調査完了

■大規模災害支援協定に基づく協力団体による災害調査



■国による災害緊急調査



道路啓開・応急工事完了

■道路啓開や大規模災害支援協定に基づく建設業関係団体による応急工事を実施。



災害復旧

災害査定

国庫補助事業による復旧工事の費用を決定するため、国が被害の程度や復旧工法・費用が適切か現地調査を実施(令和7年10月27日～令和8年1月30日)

調査設計

査定結果を踏まえた工法見直しや、構造物がある箇所について詳細に検討。

用地取得

道路や崖崩れ等の法面工事、河川拡幅・砂防堰堤工事等において用地を取得。

復旧工事

緊急性の高い箇所、調査設計や用地取得を伴わない箇所から順次、工事着手。

お問合せ先

[道路災害] 始良・伊佐地域振興局建設部土木建築課 TEL 0995-63-8365 FAX 0995-63-8345 (E-Mail) airaisa-doboku@pref.kagoshima.lg.jp
[河川・土砂災害] " 河川港湾課 TEL 0995-63-8367 FAX 0995-63-8345 (E-Mail) airaisa-kasen@pref.kagoshima.lg.jp

※始良・伊佐地域振興局のホームページでも確認できます。 <https://www.pref.kagoshima.jp/an14/r07saigaijoukyou/0708gatugousaigai.html>



HP URL

主な災害箇所（始良市・霧島市）

令和8年5月29日発行
始良・伊佐地域振興局 建設部

始良市



通行規制状況
災害時通行止め 26箇所

規制解除 18箇所
X 交通開放 3箇所
X 通行止め 5箇所

霧島市



| 区分 | | 始良市 | 霧島市 |
|------|---------------|---|---|
| 道路災害 | 通行規制 (箇所数) | 県道 十三谷重富線 (1箇所) | 国道223号 (1箇所) 県道 犬飼霧島神宮停車場線 (1箇所) 県道 隼人溝辺線 (1箇所) 県道 豊後迫隼人線 (2箇所) 県道 大川原小村線 (2箇所) |
| | 河川災害 | 浸水被害 網掛川(小山田), 宇曾ノ木川, 山田川 護岸損壊 網掛川(港町, 木田) | 角之下川 手籠川 |
| 土砂災害 | 砂防 | 狩川右支溪 | 田方川 |
| | 急傾斜 | 岩戸地区 | 国分敷根地区 |

主な災害箇所の対応状況（始良市）

令和8年5月29日発行
始良・伊佐地域振興局 建設部

網掛川水系網掛川（②始良市加治木町港町地内・本町地区、③始良市加治木町木田地内、④始良市加治木町小山田地内）、⑤網掛川水系宇曾ノ木川（始良市加治木町木田地内）



①県道 十三谷重富線（始良市北山地内）

災害復旧事業

- 被災状況 道路流出 1箇所 L=17m, H=35m
- 対応状況 通行規制 令和7年12月20日～片側通行 迂回路を山手側に設置
災害査定 令和7年12月 完了
調査設計 令和8年1月 完了
用地取得 令和8年5月 取得
復旧工事 令和8年6月 着工（予定）



⑦崖崩れ 岩戸地区（始良市蒲生町白男地内）

災害関連緊急傾斜地崩壊対策事業

- 被災状況 建物被害 全壊1戸 人的被害 死者1名, 負傷者2名
- 対応状況 事業採択 令和7年9月5日 採択
事業概要 擁壁工, 法面工
調査設計 令和8年3月 完了
用地取得 令和8年6月 取得（目標）
対策工事 令和7年12月 応急完了
令和8年7月 着工（目標）



⑥別府川水系山田川（始良市下名地内）

災害復旧事業

- 被災状況 浸水被害 A=5.5ha, 浸水家屋58戸
施設被害 護岸損壊 2箇所 右岸L=57m
- 対応状況 災害査定 令和7年12月 完了
調査設計 令和8年1月 完了
復旧工事 令和8年3月 着工



⑧土石流 狩川右支溪（始良市平松地内）

災害関連緊急砂防事業

- 被災状況 建物被害 一部損壊5戸 人的被害なし
- 対応状況 事業採択 令和7年9月5日 採択
事業概要 砂防堰堤1基 新設
- 調査設計 令和8年3月 完了
地元説明 令和8年3月下旬 開催
用地取得 令和8年9月 取得（目標）
対策工事 令和8年10月 着工（目標）



主な災害箇所の対応状況（霧島市）

令和8年5月29日発行
始良・伊佐地域振興局 建設部

①国道223号（霧島市牧園町宿窪田内）

災害復旧事業

○被災状況

法面崩壊 3箇所 L=27~40m
H=15~90m

○対応状況

通行規制 令和7年10月17日~片側通行
災害査定 令和7年12月 完了
調査設計 令和8年 3月 完了
用地取得 令和8年 8月 取得（目標）
復旧工事 令和8年 8月 着工（目標）



⑤天降川水系 手籠川（霧島市国分重久内）

災害復旧事業

○被災状況

護岸損壊 2箇所 右岸110m, 左岸90m
農地流出 約0.1ha

○対応状況

応急工事 令和7年 8月 完了
災害査定 令和7年12月 完了
調査設計 令和8年 1月 完了
復旧工事 令和8年 3月 着工



②県道 大洞霧島神宮停車場線（霧島市牧園町下中津川内）

災害復旧事業

○被災状況

法面崩壊 5箇所 L=10~60m
H=15~20m

○対応状況

通行規制 令和8年3月27日~交通開放
4 t 車以上通行止め
災害査定 令和7年12月 完了
調査設計 令和8年 6月 完了（予定）
用地取得 令和8年 7月 取得（目標）
復旧工事 令和8年 3月 完了（応急工事）
令和8年 6月 着工（予定）



⑥天降川水系 角之下川（霧島市隼人町内山田内）

治水対策検討

○被災状況

浸水被害 浸水家屋 約90戸

○対応状況

応急工事 令和7年 9月 完了
寄洲除去, 護岸補修等を実施

調査設計 令和7年12月 検討着手

天降川からの背水, 角之下川の流下能力, 内水氾濫等の被災要因を整理し, ハードソフトの両面から治水対策を検討。



③県道 隼人溝辺線（霧島市隼人町嘉例川内）

災害復旧事業

○被災状況

道路流出 1箇所 L=25m, H=10m
法面崩壊 3箇所 L=13~21m, H=5~27m

○対応状況

通行規制 令和7年8月8日~通行止め
迂回路 国道223号, 国道504号
災害査定 令和7年12月 完了
調査設計 令和8年 6月 完了（予定）
用地取得 令和8年 8月 取得（目標）
復旧工事 令和8年 9月 着工（目標）



⑦崖崩れ 国分敷根地区（霧島市国分敷根内）

災害関連緊急治山事業・災害復旧事業

○被災状況

斜面崩壊 L=40m, H=200m, 施設被害 家屋1戸, 工場1棟, 道路埋塞100m 斜面対策及び擁壁復旧の概要

○対応状況

【治山事業】 斜面復旧 A=7,900㎡, H=200m
事業採択 令和7年10月 6日 採択
調査設計 令和7年12月 完了
対策工事 令和8年 3月 着工
【災害復旧】 擁壁復旧 L=40m, H=7m
災害査定 令和7年10月27日 完了
調査設計 令和7年12月 完了
復旧工事 令和8年 1月 応急完了
令和8年 3月 着工



④県道 豊後迫隼人線（霧島市隼人町松永内）

災害復旧事業

○被災状況

道路空洞 1箇所 L=52m, H=16m
法面崩壊 2箇所 L=28~68m, H=20~50m

○対応状況

通行規制 令和7年8月8日~通行止め
迂回路 県道都城隼人線, 国分霧島線
災害査定 令和7年12月 完了
調査設計 令和8年 1月 完了
復旧工事 令和8年 4月 着工
※法面崩壊箇所: 治山事業復旧後に復旧



⑧土石流 田方川（霧島市福山町福山内）

災害関連緊急砂防事業

○被災状況

建物被害 一部損壊1戸, 福山港への土砂流出

○対応状況

事業採択 令和7年 9月5日 採択
事業概要 砂防堰堤1基 改築

調査設計 令和8年 6月 完了（予定）
用地取得 令和8年 9月 取得（目標）
対策工事 令和8年10月 着工（目標）



一般県道 十三谷重富線（霧始良市北山地内）災害復旧状況

令和8年5月29日
始良・伊佐地域振興局 建設部
土木建築課

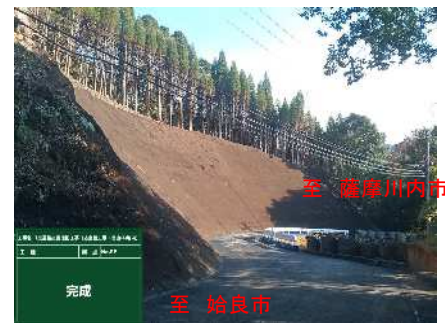
令和7年12月20日以降 片側通行規制中



① 被災直後写真



② 応急工事後写真

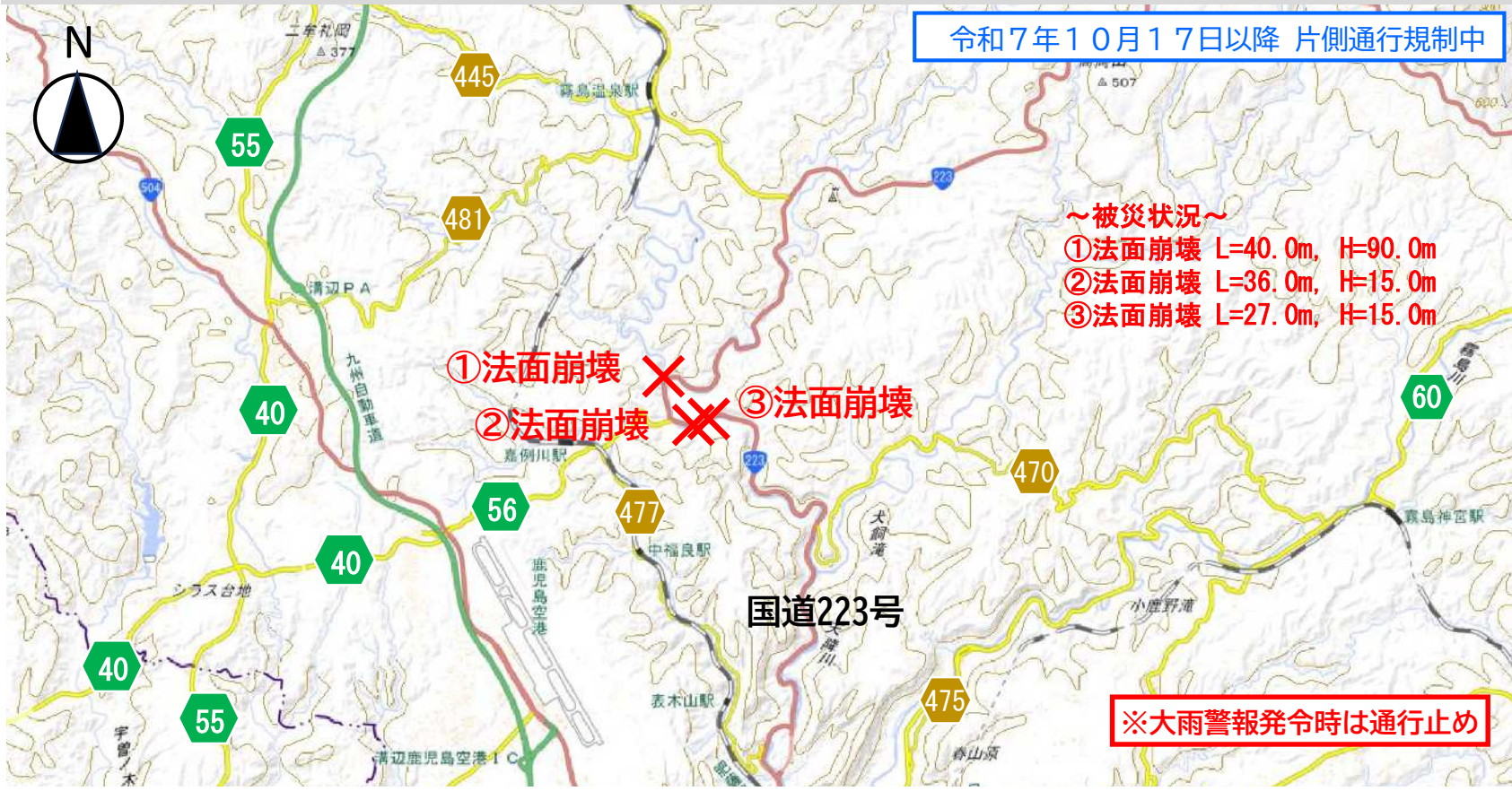


※工期は、工事金額に応じた標準的な期間を設定しており、工事着工後の現場状況に応じて変わることがあります。

| 手順 | 対応状況 | 概要 | 工 程 | | | | | | | | | | | | 備 考 |
|----|-------|------|--|---|---|---|---|---|-------|----|----|---|---|---|-----|
| | | | R 8 年 | | | | | | R 9 年 | | | | | | |
| | | | 4 | 5 | 6 | 7 | 8 | 9 | 10 | 11 | 12 | 1 | 2 | 3 | |
| ① | 用地取得 | 用地交渉 | [Gantt chart showing land acquisition from month 4 to 5] | | | | | | | | | | | | |
| ② | 本復旧工事 | 擁壁工 | [Gantt chart showing main restoration work from month 6 to 12] | | | | | | | | | | | | |

国道 223号（霧島市隼人町嘉例川地内～牧園町宿窪田地内）災害復旧状況

令和8年5月29日
始良・伊佐地域振興局 建設部
土木建築課



～被災状況～
 ①法面崩壊 L=40.0m, H=90.0m
 ②法面崩壊 L=36.0m, H=15.0m
 ③法面崩壊 L=27.0m, H=15.0m

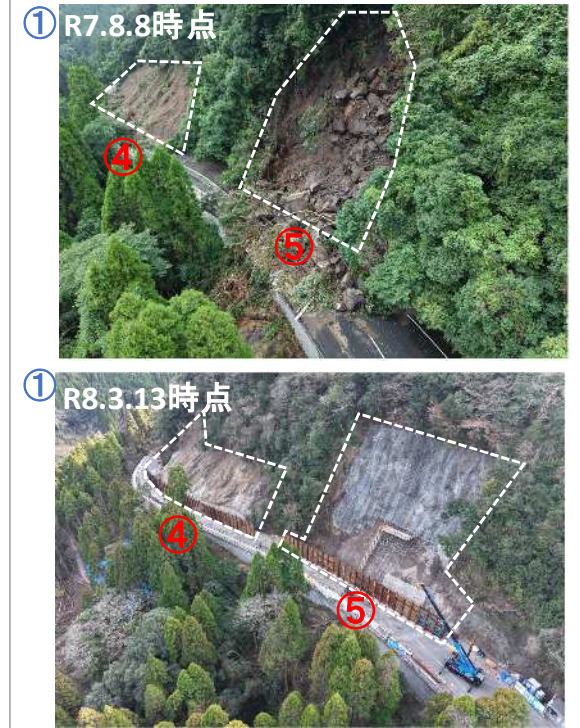
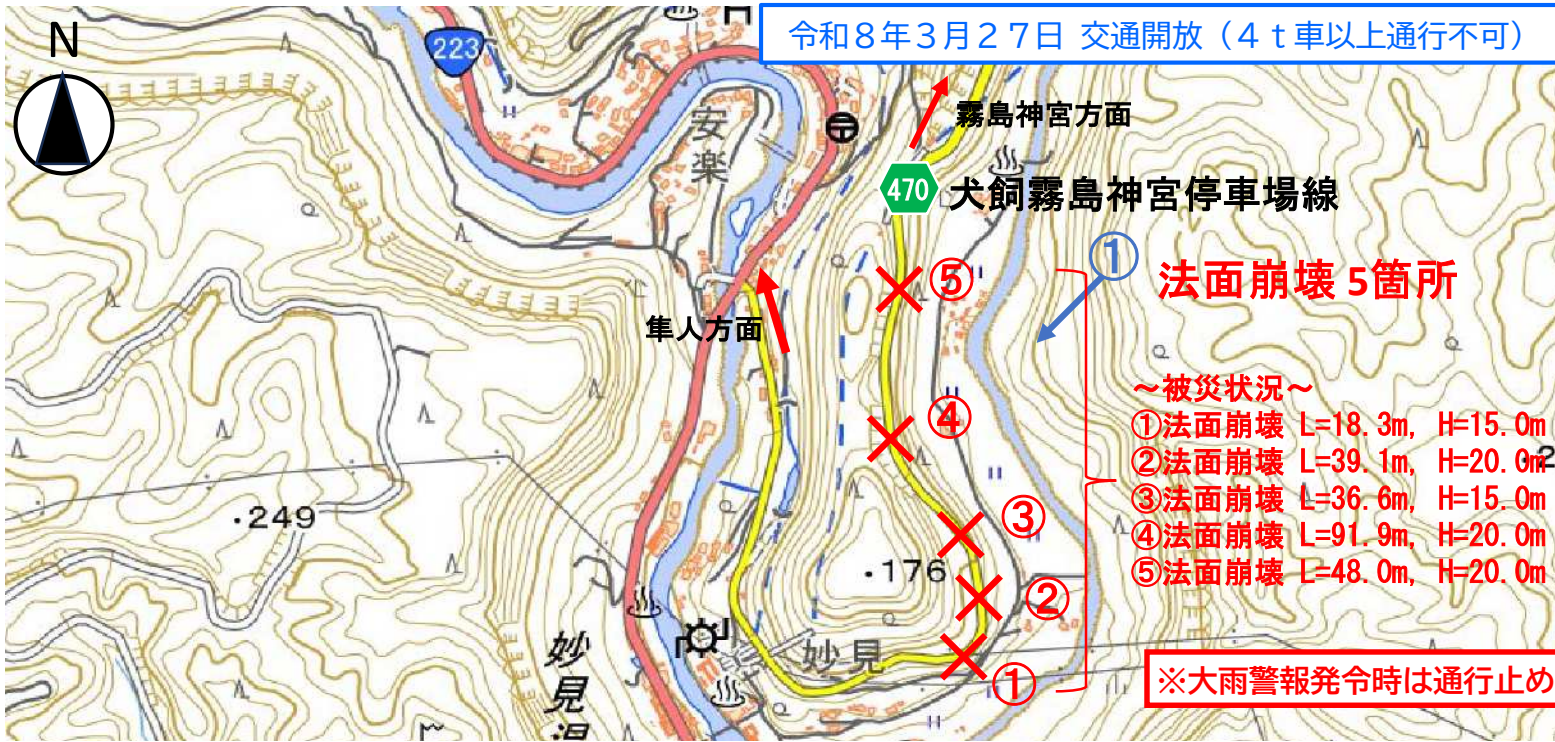


※工期は、工事金額に応じた標準的な期間を設定しており、工事着工後の現場状況に応じて変わることがあります。

| 番号 | 被災状況 | 工事概要 | 工 程 | | | | | | | | | | | 備 考 | | | |
|----|----------------------|--------------|-------|---|------|---|-----------------|---|----|----|----|-------|---|-----|---|--|--|
| | | | R 8 年 | | | | | | | | | R 9 年 | | | | | |
| | | | 4 | 5 | 6 | 7 | 8 | 9 | 10 | 11 | 12 | 1 | 2 | | 3 | | |
| ① | 法面崩壊 L=40m, H=90m | 法面工 | | | 測量設計 | | 用地交渉 | | | | | | | 工事 | | | |
| ② | 法面崩壊 L=36m, H=15m | 法面工 落石防護柵 | | | 測量設計 | | 用地交渉(権利関係手続きあり) | | | | | | | 工事 | | | |
| ③ | 法面崩壊 L=27m, H=15m | 法面工 落石防護柵 | | | 測量設計 | | 用地交渉(権利関係手続きあり) | | | | | | | 工事 | | | |

一般県道 犬飼霧島神宮停車場線（霧島市牧園町下中津川地内）災害復旧状況

令和8年5月29日
始良・伊佐地域振興局 建設部
土木建築課



※工期は、工事金額に応じた標準的な期間を設定しており、工事着工後の現場状況に応じて変わることがあります。

| 手順 | 対応状況 | 概要 | 工 程 | | | | | | | | | | | | 備考 | | |
|----|-------|---------------------------------------|-------|------|----------|-------------------|---|---|----|----|----|-------|---|---|----|--|--|
| | | | R 8 年 | | | | | | | | | R 9 年 | | | | | |
| | | | 4 | 5 | 6 | 7 | 8 | 9 | 10 | 11 | 12 | 1 | 2 | 3 | | | |
| 1 | 測量設計 | 測量業務 一式 設計業務 一式 構造物設計（法面・擁壁） 一式 | | 測量設計 | 6月末 完了予定 | | | | | | | | | | | | |
| 2 | 用地取得 | | | 用地交渉 | | ※設計と同時並行で用地買収を進行中 | | | | | | | | | | | |
| 3 | 本復旧工事 | 法面工, 落石対策工, 擁壁復旧 歩道復旧, 重力式擁壁 | | | | | | | | 工事 | | | | | | | |

一般県道 隼人溝辺線（霧島市隼人町嘉例川地内）災害復旧状況

令和8年5月29日
始良・伊佐地域振興局 建設部
土木建築課

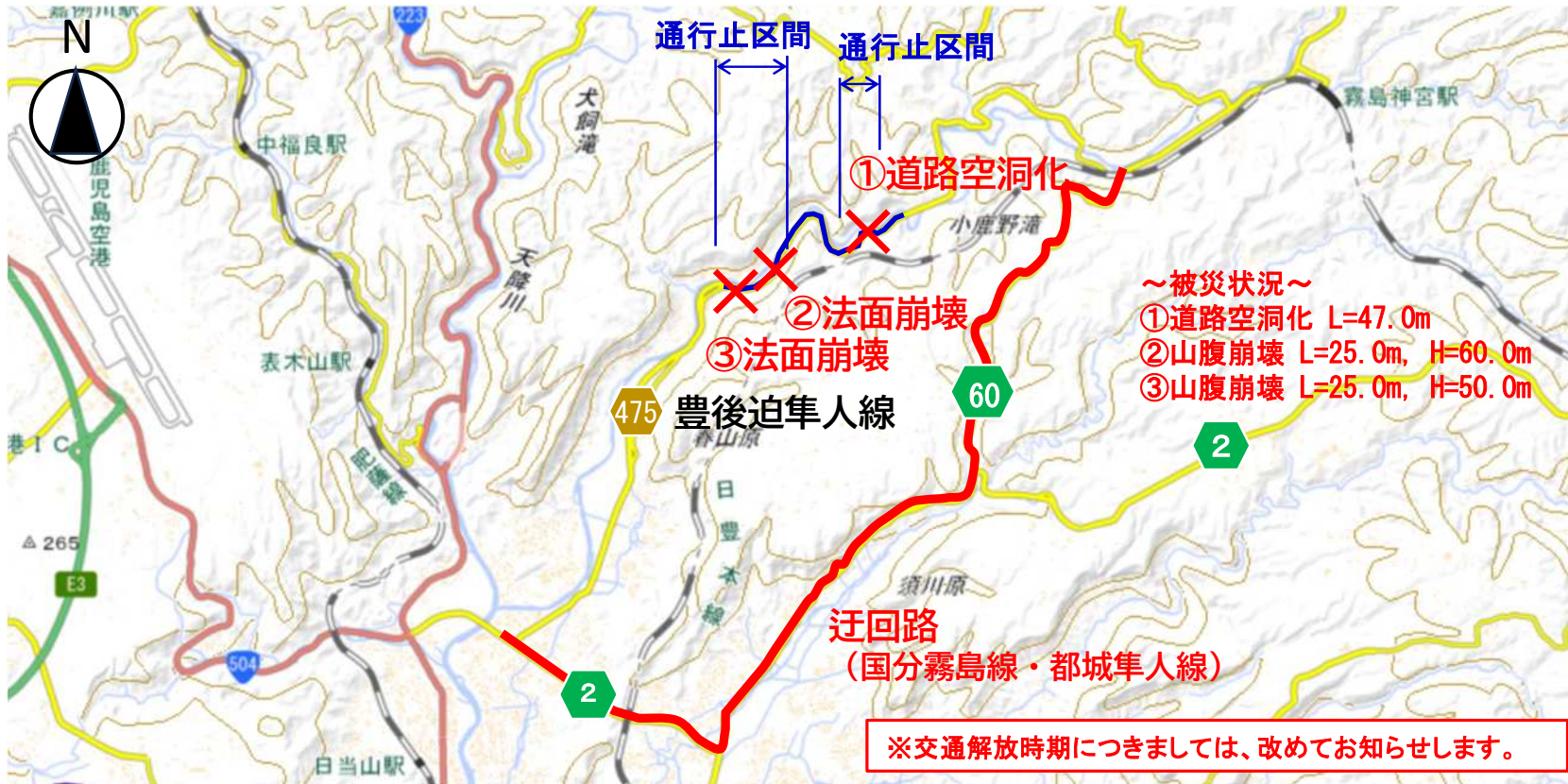


※工期は、工事金額に応じた標準的な期間を設定しており、工事着工後の現場状況に応じて変わることがあります。

| 番号 | 被災状況 | 工事概要 | 工 程 | | | | | | | | | | | 備 考 | |
|--------|---------------------------------------|-------------------|---|---|---|-----------------|---|---|----|----|----|-------|---|------------|---|
| | | | R 8 年 | | | | | | | | | R 9 年 | | | |
| | | | 4 | 5 | 6 | 7 | 8 | 9 | 10 | 11 | 12 | 1 | 2 | | 3 |
| ① ② | 法面崩壊 路肩決壊 (W=1m) L=35m H=15m | 法面工 擁壁工 舗装工 | 測量設計 | | | 用地交渉(権利関係手続きあり) | | | | | | 工事 | | 道路 災害復旧 | |
| | | | [Progress bars showing duration from year 6 to year 12] | | | | | | | | | | | | |
| ③ | 法面崩壊 路肩決壊 (W=1.5m) L=50m, H=10m | 法面工 擁壁工 舗装工 | 測量設計 | | | 用地交渉(権利関係手続きあり) | | | | | | 工事 | | 道路 災害復旧 | |
| | | | [Progress bars showing duration from year 6 to year 12] | | | | | | | | | | | | |
| ④ | 道路崩壊 L=35m | 擁壁工 舗装工 | 測量設計 | | | 用地交渉(権利関係手続きあり) | | | | | | 工事 | | 道路 災害復旧 | |
| | | | [Progress bars showing duration from year 6 to year 12] | | | | | | | | | | | | |

一般県道 豊後迫隼人線（霧島市隼人町松永地内）災害復旧状況

令和8年5月29日
始良・伊佐地域振興局 建設部
土木建築課

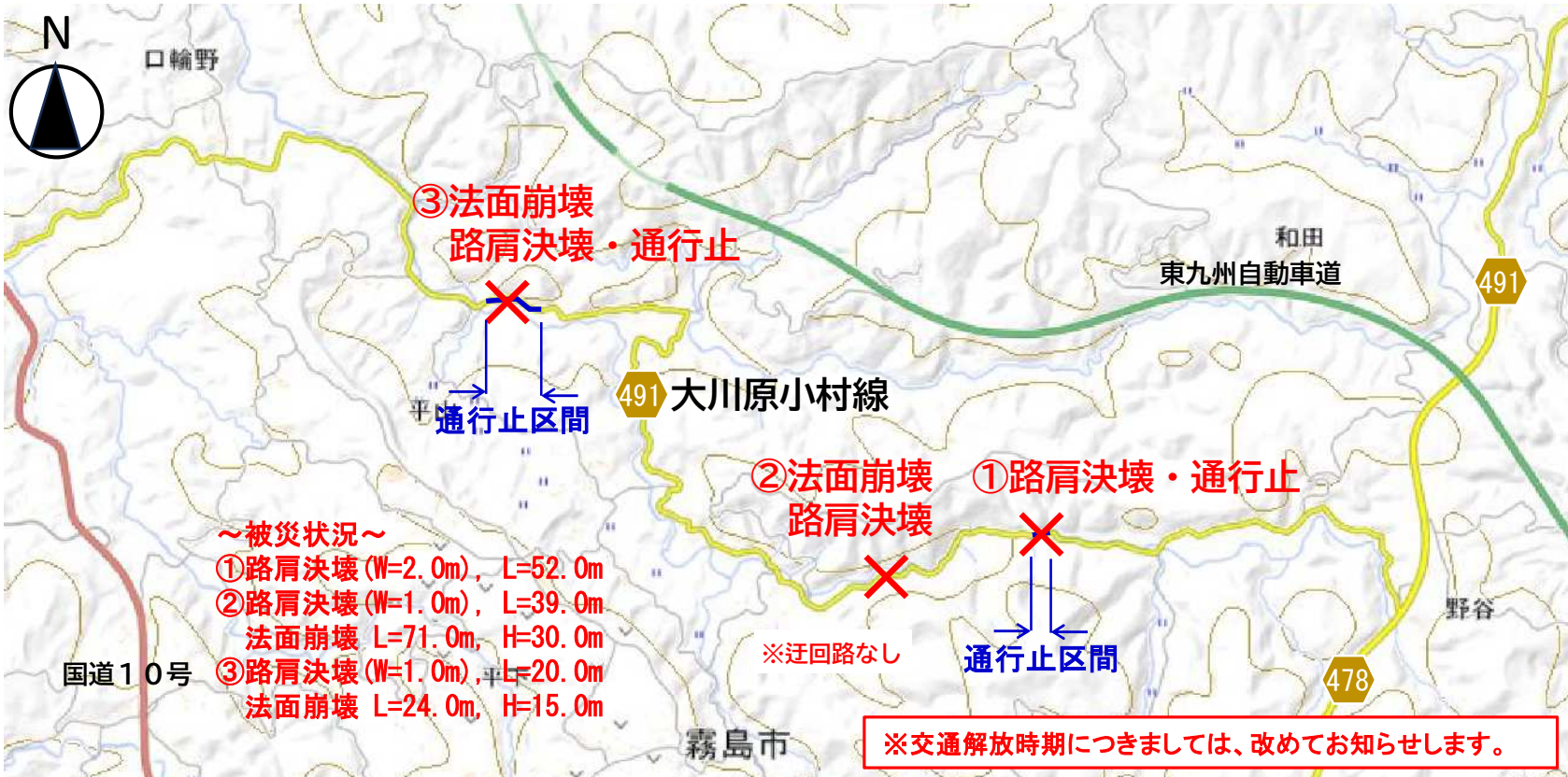


※工期は、工事金額に応じた標準的な期間を設定しており、工事着工後の現場状況に応じて変わることがあります。

| 番号 | 被災状況 | 工事概要 | 工 程 | | | | | | | | | | | | 備 考 | |
|----|----------------------|-------------------|-------|---|---|---|---|---|----|----|----|-------|---|----|------|------------|
| | | | R 8 年 | | | | | | | | | R 9 年 | | | | |
| | | | 4 | 5 | 6 | 7 | 8 | 9 | 10 | 11 | 12 | 1 | 2 | 3 | | |
| ① | 道路空洞化 L=47m | 盛土工 排水工 舗装工 | 4/22 | | | | | | | | | | | | 3/12 | 道路 災害復旧 |
| ② | 山腹崩壊 L=25m, H=60m | 山腹工 (転石固定等) | 3/4 | | | | | | | | | | | | | 治山 災害関連 |
| | 道路防護柵 L=60m | 落石防護柵等 | | | | | | | | | | | | 未定 | | 道路 災害復旧 |
| ③ | 山腹崩壊 L=25m, H=50m | 山腹工 (転石固定等) | 3/11 | | | | | | | | | | | | | 治山 災害関連 |

一般県道 大川原小村線（霧島市国分上之段～国分川内地内）災害復旧状況

令和8年5月29日
始良・伊佐地域振興局 建設部
土木建築課



※工期は、工事金額に応じた標準的な期間を設定しており、工事着工後の現場状況に応じて変わることがあります。

| 番号 | 被災状況 | 工事概要 | 工 程 | | | | | | | | | | | | 備考 | | |
|----|------------------------|----------------|-----------|---|---|-----------|---|---|----|----|----|-------|---|---|----|--|--|
| | | | R 8 年 | | | | | | | | | R 9 年 | | | | | |
| | | | 4 | 5 | 6 | 7 | 8 | 9 | 10 | 11 | 12 | 1 | 2 | 3 | | | |
| ① | 路肩決壊 (W=2.0m) L=52m | 擁壁工 防護柵、舗装工 | 入札手続 4/24 | | | | | | | | | | | | | | |
| | | | | | | | | | | | | | | | | | |
| ② | 路肩決壊 (W=1.0m) L=39m | 擁壁工 防護柵、舗装工 | 9月上旬 | | | | | | | | | | | | | | |
| | | | 法面对策後に実施 | | | | | | | | | | | | | | |
| | 法面崩壊 L=71m, H=30m | 法面工 防護柵 | 設計書作成 | | | 入札手続中 | | | 工事 | | | 2月中旬 | | | | | |
| ③ | 路肩決壊 (W=1.0m) L=20m | 擁壁工 防護柵、法面工 | 測量設計 | | | 用地交渉 7月中旬 | | | 工事 | | | | | | | | |
| | 法面崩壊 L=24m, H=15m | 法面工 防護柵 | 測量設計 | | | 用地交渉 7月中旬 | | | 工事 | | | | | | | | |