

# 大隅地域感染症情報 2018

第50週報（12月10日～12月16日）  
大隅地域振興局保健福祉環境部

## ○定点医療機関からの定点当たり報告数

- ・インフルエンザについて、鹿屋保健所管内、志布志保健所管内共に流行開始の目安である定点あたり報告1.0を上回っています。
- ・志布志保健所管内の水痘が、引き続き高いレベルで推移しています。

疾病	警報レベル 開始/終息 基準値	注意報 基準値	鹿屋保健所管内推移				志布志保健所管内推移				大隅全体	県全体
			47週	48週	49週	50週	47週	48週	49週	50週	50週	49週
インフルエンザ	30.00/10.00	10.00	0.38	1.13	0.75	1.88	0.40	0.20	1.80	2.80	2.23	2.76
RSウイルス感染症	-	-	0.00	0.00	0.20	0.20	1.00	0.00	0.67	0.00	0.13	0.52
咽頭結膜熱	3.00/1.00	-	1.20	1.20	1.80	1.80	0.00	0.33	0.33	0.00	1.13	1.61
A群溶血性レンサ球菌咽頭炎	8.00/4.00	-	1.20	0.60	0.80	2.00	0.33	0.33	1.67	1.00	1.63	3.81
感染性胃腸炎	20.00/12.00	-	10.00	14.40	15.40	11.00	5.00	7.67	12.00	6.33	9.25	9.70
水痘	2.00/1.00	1.00	0.60	0.60	0.60	0.40	2.00	1.67	1.33	2.33	1.13	0.70
手足口病	5.00/2.00	-	0.40	0.00	0.80	0.20	0.00	0.33	0.00	0.00	0.13	0.17
伝染性紅斑	2.00/1.00	-	0.00	0.00	0.00	0.00	0.00	0.00	0.00	0.00	0.00	0.33
突発性発疹	-	-	1.00	1.20	0.40	1.00	0.00	0.00	0.00	0.67	0.88	0.43
ヘルパンギーナ	6.00/2.00	-	0.00	0.20	0.00	0.00	0.00	0.67	0.00	0.00	0.00	0.13
流行性耳下腺炎	6.00/2.00	3.00	0.00	0.40	0.20	0.20	0.00	0.67	0.33	0.00	0.13	0.20
急性出血性結膜熱	1.00/0.1	-	0.00	0.00	0.00	0.00						-
流行性角結膜炎	8.00/4.00	-	1.00	2.00	2.00	0.00						2.29
基幹定点疾患			0.00	0.00	0.00	1.00	0.00	0.00	0.00	0.00		

■ 警報基準値以上    ■ 注意報基準値以上

## ○感染性胃腸炎について

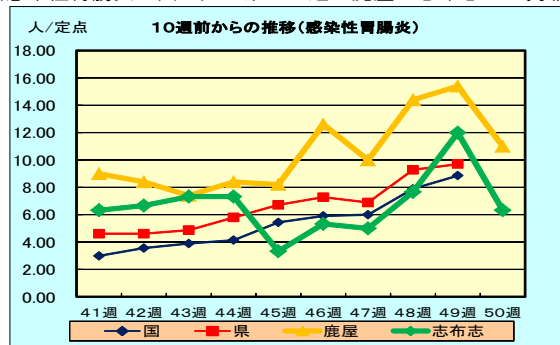
【 警報開始基準値 20.0, 警報終息基準値 12.0 】

(感染性胃腸炎一図1) ※第50週は鹿屋・志布志のみ掲載

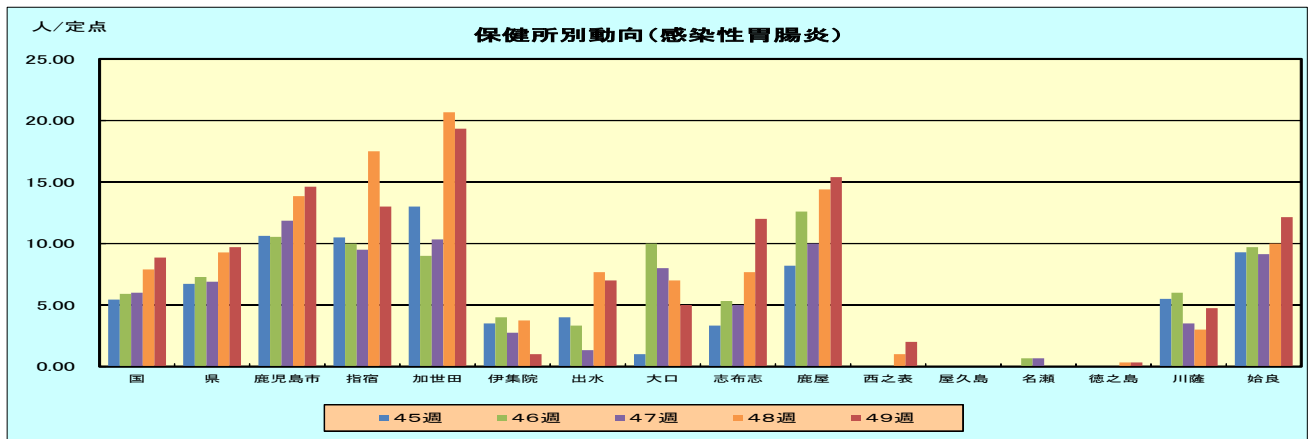
感染性胃腸炎の発生状況は、  
鹿屋保健所管内からは55名（定点あたり報告11.00）  
の報告がありました。

志布志保健所管内からは19名（定点あたり報告数  
6.33）の報告がありました。

年齢別では、1歳が最多でした。



(感染性胃腸炎一図2) 県内保健所別感染性胃腸炎報告



## ○インフルエンザについて

【 警報開始基準値 30.0, 警報終息基準値 10.0, 注意報基準値 10.0 】

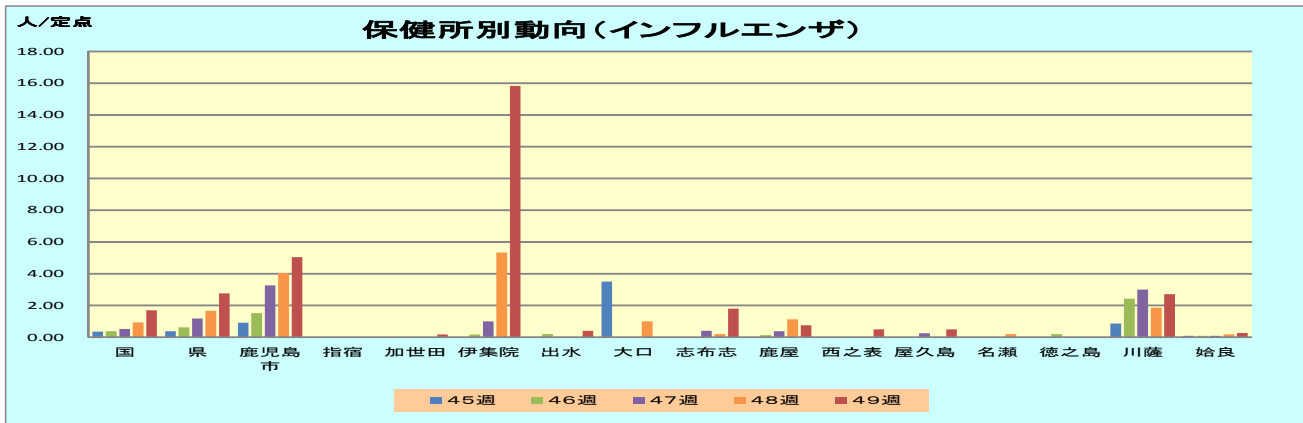
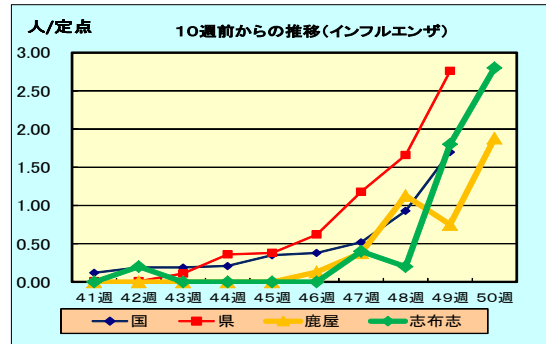
(インフルエンザ一図1) ※第50週は鹿屋・志布志のみ掲載

インフルエンザの発生状況は、  
鹿屋保健所管内からは15名（定点当たり報告1.88）  
の報告がありました。

志布志保健所管内からは14名（定点当たり報告2.80）  
の報告がありました。

年齢別では、10～14歳が最多でした。

(インフルエンザ一図2) 県内保健所別インフルエンザ報告



## 「海外での感染症にご注意ください」

年末年始の連休で海外への渡航を計画している方もいるかと思います。  
海外では日本で発生していない病気が流行していることもあり、注意が必要です。  
渡航前に現地の状況を確認するとともに、次のような事を心がけてください。

### 【 旅行中に注意すべきこと 】

- ・生水・氷・カットフルーツの入った物を食べることは避けましょう
- ・食事は十分に火の通った信頼できるものを食べましょう
- ・蚊・ダニに刺されないように、服装に注意し、必要があれば虫除け剤を使うなどしましょう
- ・動物は狂犬病、MERSや鳥インフルエンザなどのウイルスをもっていることがあるので、むやみに触らないようにしましょう
- ・薬物やゆきずりの性交渉で感染し、一生の後悔をすることのない行動をとりましょう

### 【 帰国時・帰宅後に体調が悪くなったら 】

- ・発熱や咳、下痢、具合が悪いなど不安がある場合、又は、動物に咬まれたり、蚊に刺されたなど健康上心配なことがあったら、空港や港の検疫官に相談しましょう
- ・感染症によっては帰国後しばらくしてから具合が悪くなる場合があります。そのような際は、早急に医療機関を受診し、渡航先や現地での飲食状況などについて伝えてください

