

大隅地域感染症情報 2018, 2019

第52週報 (12月24日～12月30日)
 第1週報 (12月31日～1月6日)
 大隅地域振興局保健福祉環境部

○定点医療機関からの定点当たり報告数

・インフルエンザについて、県全体に注意報発令中です。管内も、鹿屋保健所、志布志保健所共に注意報の基準値を上回っています。
 ・水痘について、県全体に注意報発令中です。鹿屋保健所管内は警報開始の基準値を上回っています。志布志保健所管内では、第1週は発生報告がありませんでした。

疾病	警報レベル 開始/終息 基準値	注意報 基準値	鹿屋保健所管内推移				志布志保健所管内推移				大隅全体	県全体
			50週	51週	52週	1週	50週	51週	52週	1週	1週	52週
インフルエンザ	30.00/10.00	10.00	1.88	6.25	6.13	25.50	2.80	4.80	4.80	18.00	22.62	9.83
RSウイルス感染症	-	-	0.20	0.20	0.60	2.40	0.00	0.00	0.33	0.33	1.63	0.24
咽頭結膜熱	3.00/1.00	-	1.80	1.40	2.20	1.80	0.00	0.00	0.67	0.00	1.13	1.31
A群溶血性レンサ球菌咽頭炎	8.00/4.00	-	2.00	2.80	1.40	0.60	1.00	1.33	1.33	0.00	0.38	2.20
感染性胃腸炎	20.00/12.00	-	11.00	14.40	7.20	15.40	6.33	8.00	5.67	1.67	10.25	6.85
水痘	2.00/1.00	1.00	0.40	0.40	1.20	2.20	2.33	1.67	1.00	0.00	1.38	0.65
手足口病	5.00/2.00	-	0.20	0.00	0.00	0.00	0.00	0.00	0.00	0.33	0.13	0.15
伝染性紅斑	2.00/1.00	-	0.00	0.00	0.00	0.00	0.00	0.33	0.33	0.00	0.00	0.19
突発性発疹	-	-	1.00	0.00	0.60	0.40	0.67	0.00	0.00	0.00	0.25	0.31
ヘルパンギーナ	6.00/2.00	-	0.00	0.00	0.20	0.00	0.00	0.00	0.00	0.00	0.00	0.11
流行性耳下腺炎	6.00/2.00	3.00	0.20	0.80	0.40	0.60	0.00	0.33	0.67	0.00	0.38	0.19
急性出血性結膜熱	1.00/0.1	-	0.00	0.00	0.00	0.00						-
流行性角結膜炎	8.00/4.00	-	0.00	3.00	0.00	0.00						1.57
基幹定点疾患			1.00	0.00	0.00	0.00	0.00	0.00	0.00	0.00	0.00	

○インフルエンザについて 県全体に注意報発令中！

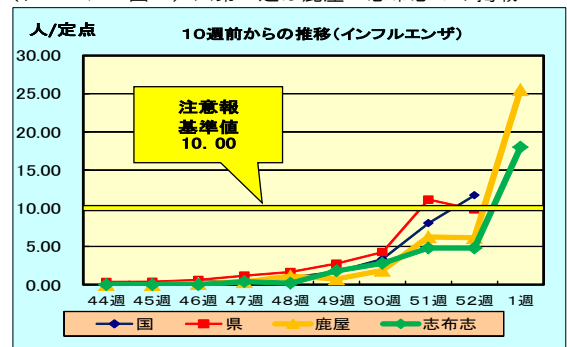
【警報開始基準値 30.0, 警報終息基準値 10.0, 注意報基準値 10.0】

(インフルエンザ一図1) ※第1週は鹿屋・志布志のみ掲載

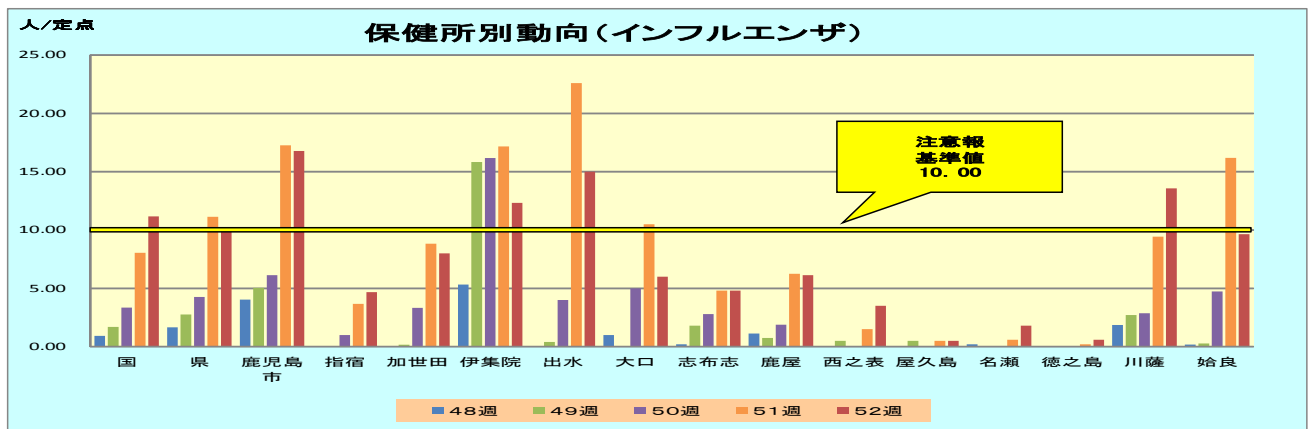
インフルエンザの発生状況は、
 鹿屋保健所管内からは52週に49名(定点当たり報告6.13)、1週に204名(定点当たり報告25.50)の報告がありました。

志布志保健所管内からは52週に24名(定点当たり報告4.80)、1週に90名(定点当たり報告18.00)の報告がありました。

年齢別では、10～14歳が最多でした。



(インフルエンザ一図2) 県内保健所別インフルエンザ報告



○感染性胃腸炎について

【 警報開始基準値 20.0, 警報終息基準値 12.0 】

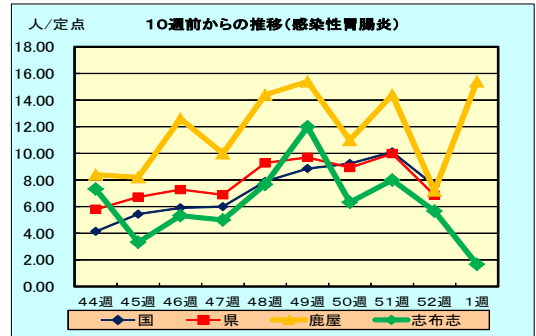
感染性胃腸炎の発生状況は、

鹿屋保健所管内からは52週に36名（定点当たり報告7.20）、1週に77名（定点当たり報告15.40）の報告がありました。

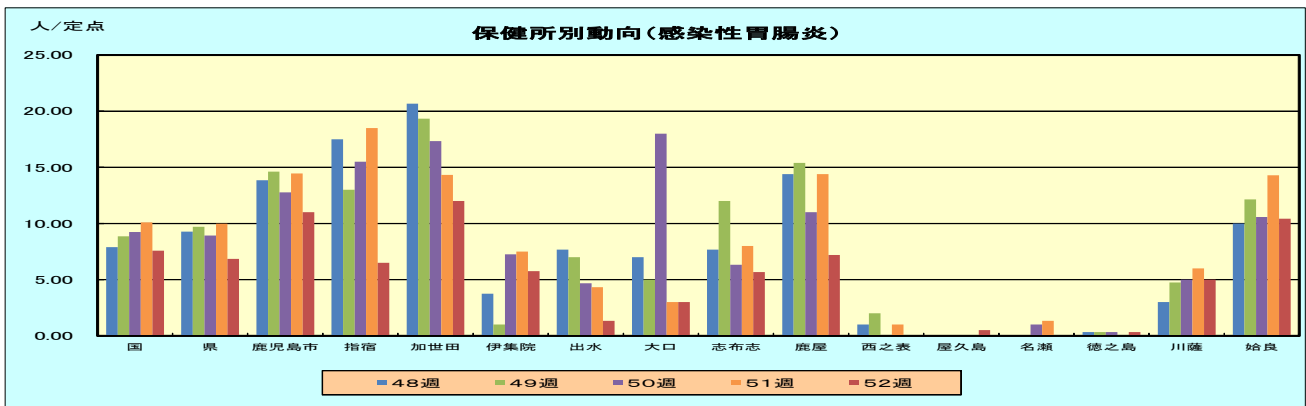
志布志保健所管内からは52週に17名（定点当たり報告数5.67）、1週に5名（定点あたり報告1.67）の報告がありました。

年齢別では、1歳が最多でした。

（感染性胃腸炎一図1）※第1週は鹿屋・志布志のみ掲載



（感染性胃腸炎一図2）県内保健所別感染性胃腸炎報告



インフルエンザ注意報発令中！

平成30年12月27日、県全体にインフルエンザ注意報が発令されました。例年1月頃に流行のピークを迎えるため、今後も患者数が増えると思われます。インフルエンザの集団発生やインフルエンザ脳炎等による入院の報告もあるので、特に重症化しやすい次のような方は注意が必要です。



【インフルエンザを予防するには】

- ・流行前に予防接種を受けましょう
- ・十分な栄養と睡眠をとりましょう
- ・外出後には手洗い・うがいをする習慣をつけましょう
- ・室内は乾燥させないようにしましょう（湿度50～60%位が適切です）

【インフルエンザにかかったら】

- ・早めに医療機関を受診し、治療を受けましょう
- ・受診の際は、周りの人にうつさないようマスクをつけることが大切です
- ・安静にして、しっかり休養をとりましょう