

# 数量計算表

## 御在所岳線 1工区

開設延長	70.00	m	【No90～No.93+10】
------	-------	---	-----------------

大隅地域振興局農林水産部林務水産課

## 切土・盛土 適用条件集計表

### 1 切土

(単位：m<sup>3</sup>)

区分	土質	体積	備考
オープンカット (5.0m以上)	シラス		
	砂質土		
	粘性土		
	礫交り土	4,685.14	
	岩塊玉石		
	軟岩1B		
	軟岩2		
	中硬岩		
	硬岩		
小計		4,685.14	
片切掘削 (5.0m未満)	S0:シラス		
	S1:砂質土		
	S2:粘性土		
	S3:礫交り土	1,200.08	
	S4:岩塊玉石		
	R1B:軟岩1B		
	R2:軟岩2		
	MR:中硬岩		
	HR:硬岩		
小計		1,200.08	
合計		5,885.22	

### 2 盛土

(単位：m<sup>3</sup>)

区分	施工条件	体積			合計
		本線	別盛土		
路体盛土	2.5m未満				
	2.5以上4.0m未満				
	4.0m以上				
小計					
路床盛土	2.5m未満				
	2.5以上4.0m未満				
	4.0m以上				
小計					
合計					

施工年度	令和8年度
事業名	森林管理道開設(地方創生道整備交付金)
路線名	御在所岳線1工区

## 切取掘削区分表

測点	測点間 距離	切土距離	(1)オープンカット 5.0m以上						(2)片切掘削 5.0m未満						合計
			S3:礫交り土						S3:礫交り土						
			断面	体積	断面	体積	断面	体積	断面	体積	断面	体積	断面	体積	
No. 90															
+10.00	10.00	10.00	22.60	113.00											113.00
No. 91	10.00	10.00	72.70	476.50											476.50
+10.00	10.00	10.00	119.40	960.50											960.50
No. 92	10.00	10.80	165.60	1,539.00					3.30	17.82					1,556.82
+10.00	10.00	14.50		1,200.60					32.10	256.65					1,457.25
+15.00	5.00	7.30	11.20	40.88					39.30	260.61					301.49
No. 93	5.00	7.80	42.60	209.82					70.10	426.66					636.48
+10.00	10.00	6.80		144.84						238.34					383.18
端数調整															
合計	70.00	77.20		4,685.14						1,200.08					5,885.22



1表

## 機械施工総括表

事業名	地方創生道整備推進交付金		
路線名	御在所岳線 1 工区	設計内容	
施工主体	鹿児島県	施工年度	8年度当初設計

2割以上  
(2割以上)

土質	体積	掘削			積込(岩石類)	積込	運搬(盛土)		運搬(残土)		
		ブレーカ	火薬併用	バックホウ 0.60m <sup>3</sup>			ダンプトラック 10t		ダンプトラック 10t		
		体積	体積	地山90°	ルース <sup>°</sup> 90°	ルース <sup>°</sup> 180°	体積	稼働時間	体積	稼働時間	
土砂類	シラス										
	砂質土									5,590.95	2,192.53
	粘性土										
	礫質土	5,885.22			5,885.22		5,590.95				
	岩塊玉石										
	軟岩 I A										
	計	5,885.22			5,885.22		5,590.95			5,590.95	2,192.53
岩石類	軟岩 I BBD										
	軟岩 I B										
	軟岩 II										
	中硬岩										
	計										

【残土処分場処理土量 : 3,978.30m<sup>3</sup>】

●計算式

全体土量 : 5,590.95m<sup>3</sup>測点No.72+10作業土場受入土量 : ▲ 361.00m<sup>3</sup>測点No.10作業土場受入土量 : ▲1,251.70m<sup>3</sup>

合計		5,885.22			5,885.22		5,590.95			5,590.95	2,192.53
----	--	----------	--	--	----------	--	----------	--	--	----------	----------

4表

## ダンプトラック運転時間算出表

事業名	地方創生道整備推進交付金		
路線名	御在所岳線 1 工区	設計内容	
施工主体	鹿児島県	施工年度	8年度当初設計

2割以上  
(2割未満・2割以上共通)

工種	土質	運搬土量	c mの算出			1時間あたり運搬量 V t			運転時間 h	備考	
			L =	k m	L * $\beta + \alpha$	15.00	q =	60/cm*q*E			19.08
盛土	シラス		L =	k m	L * $\beta + \alpha$	15.00	q =	5.3	60/cm*q*E	19.08	DT 10 t BH 0.60 m <sup>3</sup>
	土砂類		L =	k m	L * $\beta + \alpha$	15.00	q =	5.3	60/cm*q*E	19.08	$\beta = 4.8$ $\alpha = 15$ $E = 0.9$
	軟岩		L =	k m	L * $\beta + \alpha$	15.00	q =	4.3	60/cm*q*E	15.48	
	中硬岩		L =	k m	L * $\beta + \alpha$	15.00	q =	4.3	60/cm*q*E	15.48	
	計										
残土	シラス		L =	k m	L * $\beta + \alpha$	15.00	q =	5.3	60/cm*q*E	19.08	
	土砂類	5,590.95	L =	20.27 k m	L * $\beta + \alpha$	112.30	q =	5.3	60/cm*q*E	2.55	2192.53
	軟岩		L =	k m	L * $\beta + \alpha$	15.00	q =	4.3	60/cm*q*E	15.48	
	中硬岩		L =	k m	L * $\beta + \alpha$	15.00	q =	4.3	60/cm*q*E	15.48	
	計	5,590.95								2192.53	
計	シラス										
	土砂類	5,590.95								2,192.53	
	軟岩										
	中硬岩										
	計	5,590.95								2,192.53	



9表

# 運搬盛土計画表

事業名	地方創生道整備推進交付金		
路線名	御在所岳線 1 工区	設計内容	
施工主体	鹿児島県	施工年度	8年度当初設計

2割以上  
(2割以上)

測点	運搬盛土 流用土													
		流用 計画	運搬 距離	体積×距離	シラス	砂質土	粘性土	礫質土	岩塊玉石	軟岩 I A	軟岩 I BBD	軟岩 I B	軟岩 II	中硬岩
合 計														
		平均距離												
ダンプトラック		運搬距離												

# 運搬残土計画表

事業名	地方創生道整備推進交付金		
路線名	御在所岳線 1 工区	設計内容	
施工主体	鹿児島県	施工年度	8年度当初設計

2割以上  
(2割以上)

測点	残土体積													
		残土 計画	運搬 距離	体積×距離	シラス 体積	砂質土 体積	粘性土 体積	礫質土 体積	岩塊玉石 体積	軟岩 I A 体積	軟岩 I BBD 体積	軟岩 I B 体積	軟岩 II 体積	中硬岩 体積
No. 91	361.00	A	370.00	133,570.00				1.0000 361.00						
No. 91	199.02	B	1,620.00	322,412.40				1.0000 199.02						
No. 92	1,052.98	B	1,640.00	1,726,887.20				1.0000 1,052.98						
No. 92	1,338.47	処分場	27,940.00	37,396,851.80				1.0000 1,338.47						
No. 93	2,275.46	処分場	27,960.00	63,621,861.60				1.0000 2,275.46						
No. 93+10	364.02	処分場	27,970.00	10,181,639.40				1.0000 364.02						
合計	5,590.95			113,383,222.40				5,590.95						
	5,590.95	平均距離	20279.78	113,383,222.40				5,590.95						
ダンプトラック		運搬距離	20269.78											

# 土量流用計画表

事業名	地方創生道整備推進交付金		
路線名	御在所岳線 1 工区	設計内容	
施工主体	鹿児島県	施工年度	8年度当初設計

2割以上  
(2割未満・2割以上共通)

測点	測点距離	盛土必要 土量	切土体積	切取体積の内訳						運搬盛土	運搬盛土 流用土	純盛土	残土	純盛土 箇所	残土箇所
				飛散土		逸散土		流用 盛土	区間 残土						
				飛散率	体積	逸散率	体積								
No. 90				10		5									
No. 91	20.00		589.50	10		5	29.48		560.02			560.02		A, B	
No. 92	20.00		2,517.32	10		5	125.87		2,391.45			2,391.45		B, 処分場	
No. 93	20.00		2,395.22	10		5	119.76		2,275.46			2,275.46		処分場	
No. 93+10	10.00		383.18	10		5	19.16		364.02			364.02		処分場	
合計	70.00		5,885.22				294.27		5,590.95			5,590.95			

## 切土割合補正

事業名	地方創生道整備推進交付金		
路線名	御在所岳線 1 工区	設計内容	
施工主体	鹿児島県	施工年度	8年度当初設計

2割以上  
(2割未満・2割以上共通)

測点	距離	切 土 ( 床 掘 )																	
		全量	シラス	砂質土	粘性土	礫質土	岩塊玉石	軟岩 I A	軟岩 I B					軟岩 II			中硬岩		
									B D	逸散土	B R	D M	逸散土	B R	D M	逸散土	B R	D M	逸散土
体積	体積	体積	体積	体積	体積	体積	体積	体積	体積	体積	体積	体積	体積	体積	体積	体積	体積	体積	
No. 90																			
No. 91	20.00	589.50				1.0000 589.50													
No. 92	20.00	2,517.32				1.0000 2,517.32													
No. 93	20.00	2,395.22				1.0000 2,395.22													
No. 93+10	10.00	383.18				1.0000 383.18													
合計	70.00	5,885.22				5,885.22													



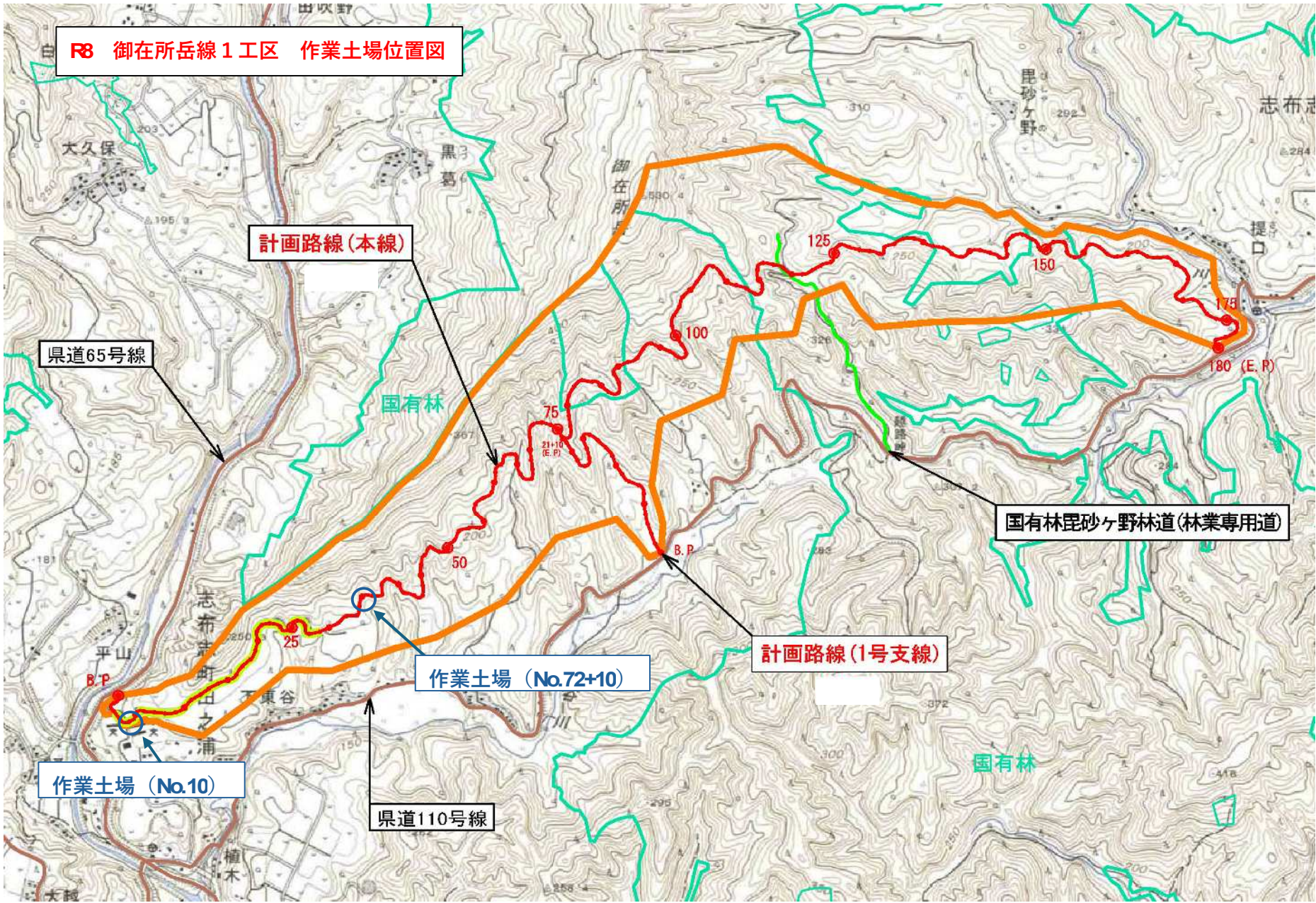
### 切土数量計算表（土砂類）

事業名	地方創生道整備推進交付金		
路線名	御在所岳線 1 工区	設計内容	
施工主体	鹿児島県	施工年度	8年度当初設計

2割以上  
(2割未満・2割以上共通)

測点	中心 距離 <small>(距離補正)</small>	切 土																				
		全量		シラス			砂質土			粘性土			礫質土			岩塊玉石			軟岩 I A			
		断面積	体積	距離	断面積	体積	距離	断面積	体積	距離	断面積	体積	距離	断面積	体積	距離	断面積	体積	距離	断面積	体積	
No. 90																						
+10.00	10.00	22.60	113.00											10.00	22.60	113.00						
No. 91	10.00	72.70	476.50											10.00	72.70	476.50						
小計	20.00		589.50													589.50						
+10.00	10.00	119.40	960.50											10.00	119.40	960.50						
No. 92	10.80	168.90	1556.82											10.80	168.90	1556.82						
小計	20.80		2517.32													2517.32						
+10.00	14.50	32.10	1457.25											14.50	32.10	1457.25						
+15.00	7.30	50.50	301.49											7.30	50.50	301.49						
No. 93	7.80	112.70	636.48											7.80	112.70	636.48						
小計	29.60		2395.22													2395.22						
No. 93+10	6.80		383.18											6.80		383.18						
小計	6.80		383.18													383.18						
合 計	77.20		5,885.22													5,885.22						

**F8 御在所岳線 1 工区 作業土場位置図**



計画路線(本線)

県道65号線

国有林

国有林昆砂ヶ野林道(林業専用道)

計画路線(1号支線)

作業土場 (No.72+10)

作業土場 (No.10)

県道110号線

## 路盤工A・コンクリート路面工数量計算表

(単位:m,m2)

測点	中心距離	土質	コンクリート路面工 10cm			コンクリート路面工 15cm			基礎工 敷均し 5cm									
			距離	幅	面積	距離	幅	面積	距離	幅	面積	距離	幅	面積	距離	幅	面積	
No. 89																		
+10.00	10.00	礫質土					4.00			4.00								
No. 90	10.00	礫質土				10.00	4.00	40.00	10.00	4.00	40.00							
+10.00	10.00	礫質土				10.00	4.00	40.00	10.00	4.00	40.00							
No. 91	10.00	礫質土				10.00	4.00	40.00	10.00	4.00	40.00							
+10.00	10.00	礫質土				10.00	4.03	40.15	10.00	4.03	40.15							
No. 92	10.00	礫質土				10.00	5.75	48.90	10.00	5.75	48.90							
+10.00	10.00	礫質土																
+15.00	5.00	礫質土																
No. 93	5.00	礫質土																
+10.00	10.00	礫質土																
No. 54	9.59	礫質土																
o. 53+10.00	10.00	礫質土																
計(A)	99.59					50.00		209.05	50.00		209.05							
排水施設工 除面積 (B)	施設名称	測点	距離	幅	面積	距離	幅	面積	距離	幅	面積	距離	幅	面積	距離	幅	面積	距離
	水切横断溝	No. 91				4.50	0.26	1.17	4.50	0.26	1.17							
	水切横断溝																	
	計(B)							1.17			1.17							
合計(A-B)								207.88			207.88							



# 側溝数量計算表

(単位:m)

測点	中心距離	土質	左側								右側							
			KD-300_2m_Co路面		KD-300_1m_Co路面		KD-300_2m_碎石		KD-300_1m_碎石		KD-300_2m_Co路面		KD-300_1m_Co路面		KD-300_2m_碎石		KD-300_1m_碎石	
			延長	区間長	延長	区間長	延長	区間長	延長	区間長	延長	区間長	延長	区間長	延長	区間長	延長	区間長
No. 90																		
+10.00	10.00		10.00															
No. 91	10.00		10.00															
+10.00	10.00		10.00															
No. 92	10.00		6.00	36.00	4.00	4.00												
+10.00	10.00																	
+15.00	5.00																	
No. 93	5.00																	
+10.00	10.00																	
No. 54	10.00																	
計	80.00		36.00	36.00	4.00	4.00												

合計	KD-300_2m_Co路面	36.00
	KD-300_1m_Co路面	4.00
	KD-300_2m_碎石	
	KD-300_1m_碎石	

## 組合せガッター・L型側溝・止壁数量計算表

(単位:m)

測点	中心距離	土質	左側								右側								
			組合せガッター_2m		L型側溝		止壁工A(切土_30*25)		止壁工C(側溝_24*5)		組合せガッター_2m		L型側溝		止壁工A(切土_30*25)		止壁工B(盛土_15*25)		
			延長	区間長	延長	区間長	延長	区間長	延長	区間長	延長	区間長	延長	区間長	延長	区間長	延長	区間長	
No. 89																			
+10.00	10.00	礫質土																	
No. 90	10.00	礫質土																	
+10.00	10.00	礫質土							10.00	No.90~ No. 92						2.00			
No. 91	10.00	礫質土							10.00							10.00			
+10.00	10.00	礫質土							10.00							10.00			
No. 92	10.00	礫質土							10.00	40.00						10.00	42.00		
+10.00	10.00	礫質土																	
+15.00	5.00	礫質土																	
No. 93	5.00	礫質土																	
+10.00	10.00	礫質土																	
No. 54	10.00	礫質土																	
計	90.00								40.00	40.00						42.00	42.00		

合計	組合せガッター_2m	
	L型側溝	
	止壁工A(切土_30*25)	42.00
	止壁工C(側溝_24*5)	40.00

# 標識工数量計算表

(単位:基)

土質	左側										右側									
	案内標識			警戒標識			里程標識		施工年度標示版		案内標識			警戒標識			里程標識		施工年度標示版	
	測点	基数	内容	測点	基数	内容	測点	基数	測点	基数	測点	基数	内容	測点	基数	内容	測点	基数	測点	基数
礫質土				No. 91+10	1.00	上り急勾配			No. 90	1.00										
計					1.00					1.00										

合計	案内標識	
	警戒標識	1.00
	里程標識	
	施工年度標示版	1.00

施工主体	大隅地域振興局	施工年度	令和8年度
路線名	御在所岳線 1 工区 【No.90~No. 93+10】		

法面数量計算内訳表

	法 面 保 護 工						法 面 整 形		
	工 種	パネル面積	吹付面積	単位	左	右	土 質	面 積	単位
切 土 法 面	1 客土吹付工 (1cm)	60.00	1,145.50	m <sup>2</sup>	1,077.50	128.00	S1 砂質土		m <sup>2</sup>
	2 植生基材吹付工 (t=3cm)			m <sup>2</sup>			S2 粘性土		m <sup>2</sup>
	3 モルタル吹付工 (t=7cm)			m <sup>2</sup>			S3 礫質土	1,205.50	m <sup>2</sup>
	4 種子散布工			m <sup>2</sup>			S4 岩塊玉石		m <sup>2</sup>
	5			m <sup>2</sup>			R1A 軟岩 I A		m <sup>2</sup>
	6			m <sup>2</sup>					m <sup>2</sup>
	7			m <sup>2</sup>					m <sup>2</sup>
	8			m <sup>2</sup>					m <sup>2</sup>
	9			m <sup>2</sup>					m <sup>2</sup>
	10			m <sup>2</sup>					m <sup>2</sup>
	11			m <sup>2</sup>					m <sup>2</sup>
	12			m					m
		木製パネル・止壁工A	1.50 ×		m <sup>2</sup>				m <sup>2</sup>
	木製パネル・止壁工C, D)	20.0枚	1.50 × 40.00	60.00				m <sup>2</sup>	
	小計	60.00	1,145.50	m <sup>2</sup>	1,077.50	128.00	小計	1,205.50	m <sup>2</sup>
盛 土 法 面	13 人工張芝工			m <sup>2</sup>			S1 シラス		m <sup>2</sup>
	14			m <sup>2</sup>			S2 粘性土		m <sup>2</sup>
	15			m <sup>2</sup>			S3 礫交り土		m <sup>2</sup>
	小計			m <sup>2</sup>					m <sup>2</sup>
合 計			1,145.50	m <sup>2</sup>	1,077.50	128.00	計	1,205.50	m <sup>2</sup>

施工主体	大隅地域振興局	施工年度	令和8年度
路線名	御在所岳線 1 工区【No.90~No. 93+10】		

### 切土法面数量計算表

法 面 (左)								法 面 (右)							
測 点	測点距離	法長	面 積	ハ° 礼, 止壁工A	ハ° 礼, 止壁工C, D	工種	土質	測 点	測点距離	法長	面 積	ハ° 礼, 止壁工A	ハ° 礼, 止壁工C, D	工種	土質
No. 90								No. 90							
+10.00	10.00	4.70	23.50		10.00	1	S3	+10.00	10.00	1.00	5.00			1	S3
No. 91	10.00	10.20	74.50		10.00	1	S3	No. 91	10.00	4.30	26.50			1	S3
+10.00	10.00	15.60	129.00		10.00	1	S3	+10.00	10.00	5.00	46.50			1	S3
No. 92	10.00	26.70	211.50		10.00	1	S3	No. 92	10.00	2.50	37.50			1	S3
+10.00	10.00	22.30	245.00			1	S3	+10.00	10.00		12.50			1	S3
+15.00	5.00	23.40	114.25			1	S3	+15.00	5.00						
No. 93	5.00	29.50	132.25			1	S3	No. 93	5.00						
+10.00	10.00		147.50			1	S3	+10.00	10.00						
No. 54	9.59							No. 54	9.59						
								No. 53+10.00	10.00						
合 計	79.59		1,077.50		40.00			合 計	89.59		128.00				

# 立木調査野帳

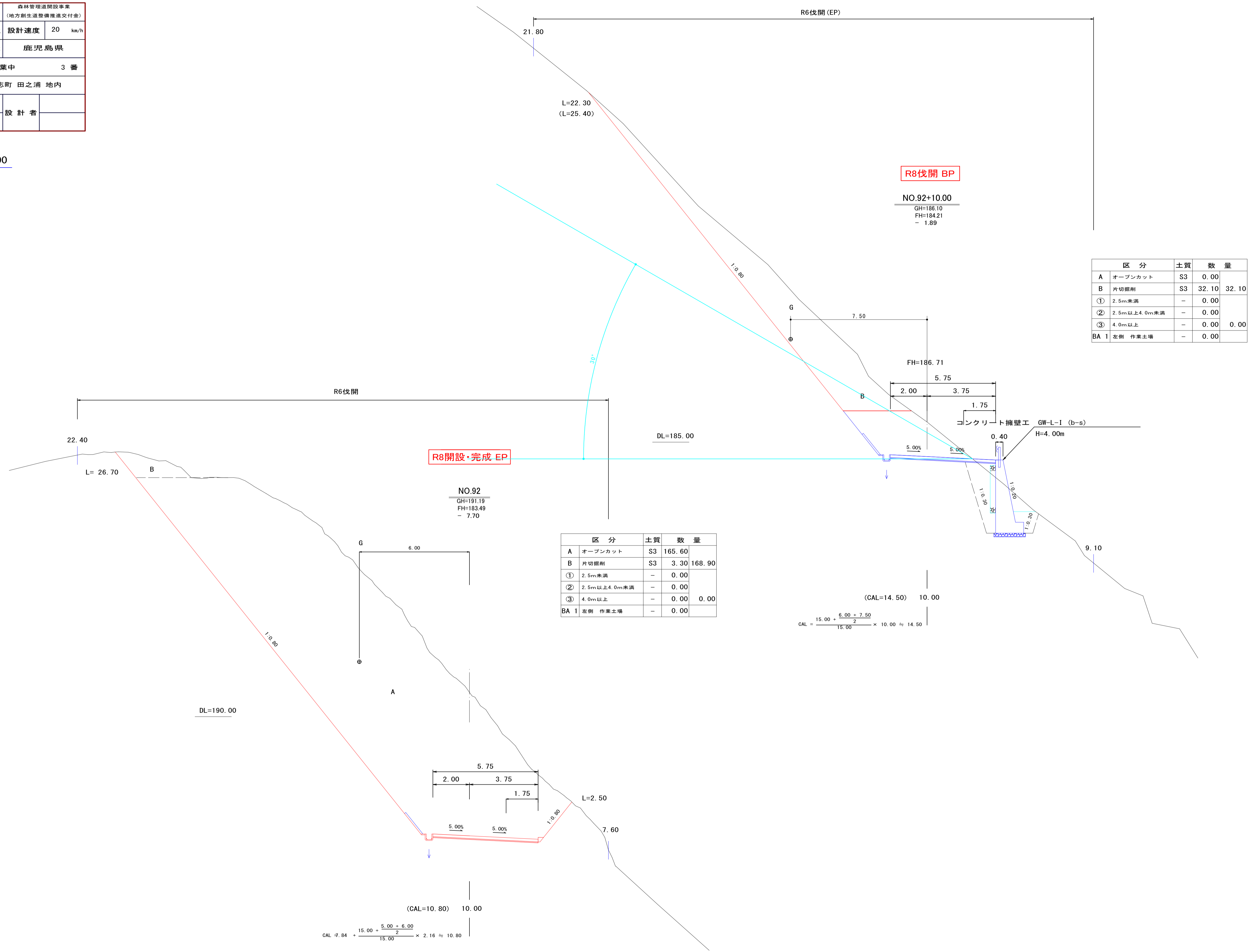
(伐開数量算出用)

## 傾斜区分表(支障木伐採)

測点	傾斜区分		測点	傾斜区分		測点	傾斜区分	
	30度未満	30度以上		30度未満	30度以上		30度未満	30度以上
No.92+10		○						
No.93		○						
No.93+10		○						
No.54		○						
No.53+10		○						
小計	0	5	小計	0	0	小計	0	0
							30度未満	0
							30度以上	5
							よって,	30度以上を採用

路線名	御在所岳線 1工区	事業名	森林管理道開設事業 (地方創生道整備推進交付金)
林道区分	森林管理道	級別区分	2種 2級
年度	令和8年度	設計速度	20 km/h
名称	横断面図	施行主体	鹿児島県
施行地	鹿児島県 志布志市 志布志町 田之浦 地内	5 葉中	3 番
縮尺	1:100	審査者	設計者
図面番号	21-6		

NO. 92 ~ NO. 92+10.00



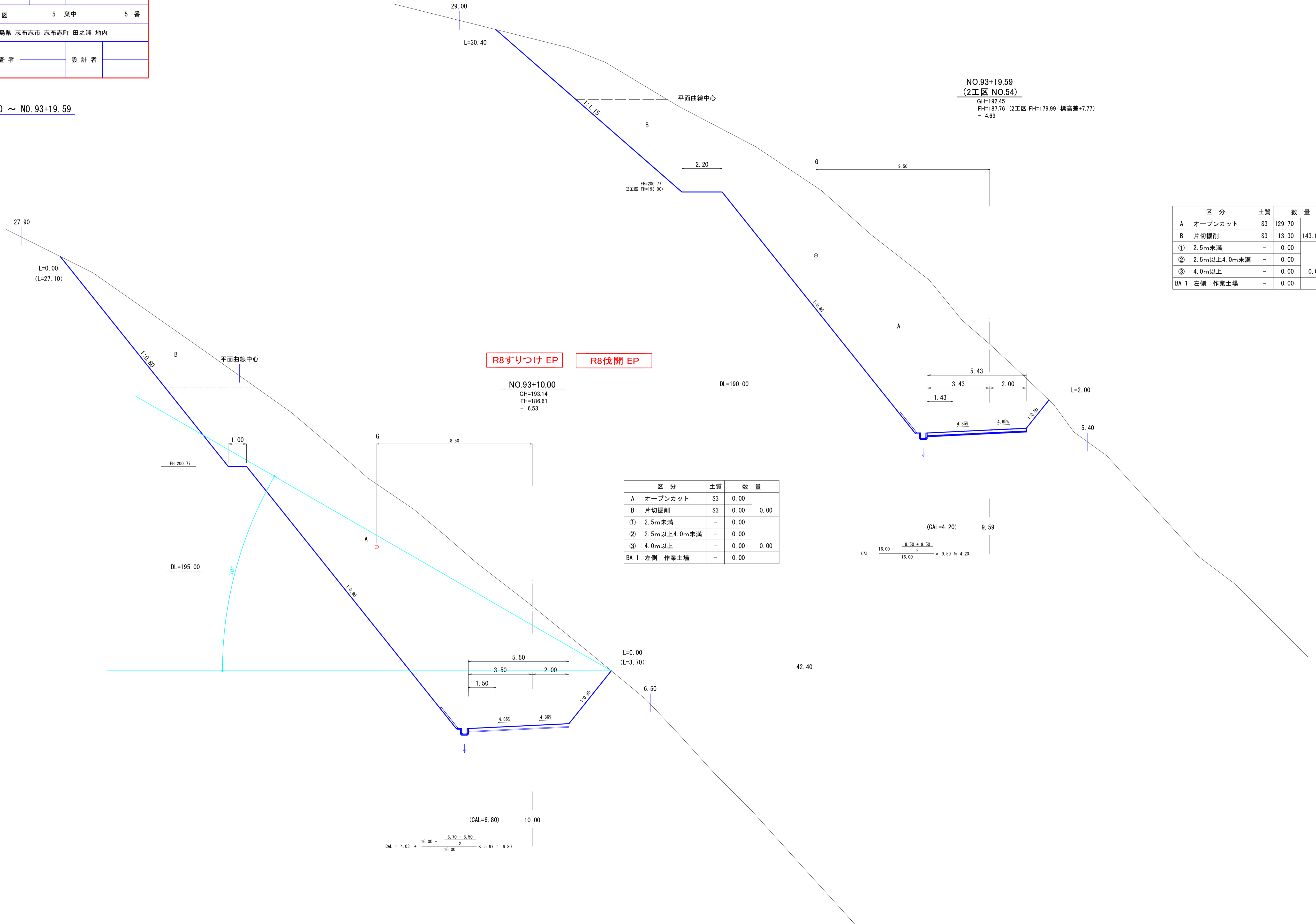
区分	土質	数量
A	オープンカット	S3 0.00
B	片切掘削	S3 32.10 32.10
①	2.5m未満	- 0.00
②	2.5m以上4.0m未満	- 0.00
③	4.0m以上	- 0.00 0.00
BA 1	左側 作業土場	- 0.00

区分	土質	数量
A	オープンカット	S3 165.60
B	片切掘削	S3 3.30 168.90
①	2.5m未満	- 0.00
②	2.5m以上4.0m未満	- 0.00
③	4.0m以上	- 0.00 0.00
BA 1	左側 作業土場	- 0.00



路線名	御在所岳線 1工区		事業名	森林管理道開設事業 (地方創生道整備推進交付金)	
林道区分	森林管理道	級別区分	2 級	設計速度	20 km/h
年度	令和8年度		施行主体	鹿児島県	
名称	横断面図		5 葉中	5 番	
施行地	鹿児島県 志布志市 志布志町 田之浦 地内				
縮尺	1:100	審査者		設計者	
図面番号	21-8				

NO. 93+10.00 ~ NO. 93+19.59



区分	土質	数量
A	オープンカット	S3 129.70
B	片切掘削	S3 13.30 143.00
①	2.5m未満	- 0.00
②	2.5m以上4.0m未満	- 0.00
③	4.0m以上	- 0.00 0.00
BA 1	左側 作業土場	- 0.00

区分	土質	数量
A	オープンカット	S3 0.00
B	片切掘削	S3 0.00 0.00
①	2.5m未満	- 0.00
②	2.5m以上4.0m未満	- 0.00
③	4.0m以上	- 0.00 0.00
BA 1	左側 作業土場	- 0.00

$$CAL = \frac{16.00 - \frac{8.50 + 9.50}{2}}{16.00} \times 9.59 \approx 4.20$$

$$CAL = 4.03 + \frac{16.00 - \frac{8.70 + 8.50}{2}}{16.00} \times 5.97 \approx 6.80$$

# 用地実測図 S = 1 : 500

志布志市 志布志町 田之浦 地内

路線名	御在所岳線 1工区		事業名	森林管理道開設事業 (地方創生道整備推進交付金)	
林道区分	森林管理道	裁別区分	2 級	設計速度	20 km/h
年度	令和2年度		施行主体	鹿児島県	
名称	用地実測図	1 葉中	1 番		
施行地	鹿児島県 志布志市 志布志町 田之浦 地内				
縮尺	1:500	審査者		設計者	
図面番号	00-1				

番号	㊸	字	中島
地番	2377-9	公簿面積	64573
現況地目	山林	公簿地目	山林
現在所有者	宮谷 義文		
登記名義人	宮谷 義文		
点名	X 座標	Y 座標	距離
P1	-158985.771	13800.749	32.657
H51	-158974.469	13620.266	23.873
H50	-158950.992	13615.886	11.835
H49	-158947.240	13627.111	25.801
H48	-158941.834	13652.340	13.289
H47	-158930.430	13659.163	12.535
H46	-158918.055	13661.161	42.271
H45	-158901.084	13701.373	16.927
H44	-158920.904	13714.937	29.823
H43	-158923.674	13735.548	25.107
H42	-158931.548	13759.517	14.213
H41	-158945.282	13763.176	6.579
H40	-158950.217	13767.527	12.743
H39	-158946.872	13779.824	5.293
H47	-158941.838	13778.186	9.538
H48	-158933.078	13774.411	15.238
H49	-158919.203	13768.111	5.630
H22	-158913.929	13766.139	42.409
H21	-158887.637	13732.705	19.066
H20	-158892.108	13723.989	21.641
H19	-158887.815	13702.480	27.557
H18	-158870.509	13681.034	9.291
H17	-158870.395	13671.743	32.577
H16	-158890.741	13646.300	18.992
H15	-158896.668	13635.953	9.449
H14	-158916.914	13637.349	14.009
H13	-158924.155	13625.850	11.880
H12	-158922.352	13614.107	38.108
H22	-158920.446	13576.046	2.646
H21	-158922.937	13575.151	4.487
H20	-158927.271	13573.989	9.159
H19	-158936.425	13574.300	9.764
H18	-158945.565	13577.735	5.993
H17	-158951.106	13580.820	8.215
H16	-158958.244	13584.068	17.554
H15	-158973.606	13593.382	6.183
H14	-158979.199	13596.203	8.065
倍面積	14194.254102		
面積	8997.1270510		
地積	8997 m <sup>2</sup>		

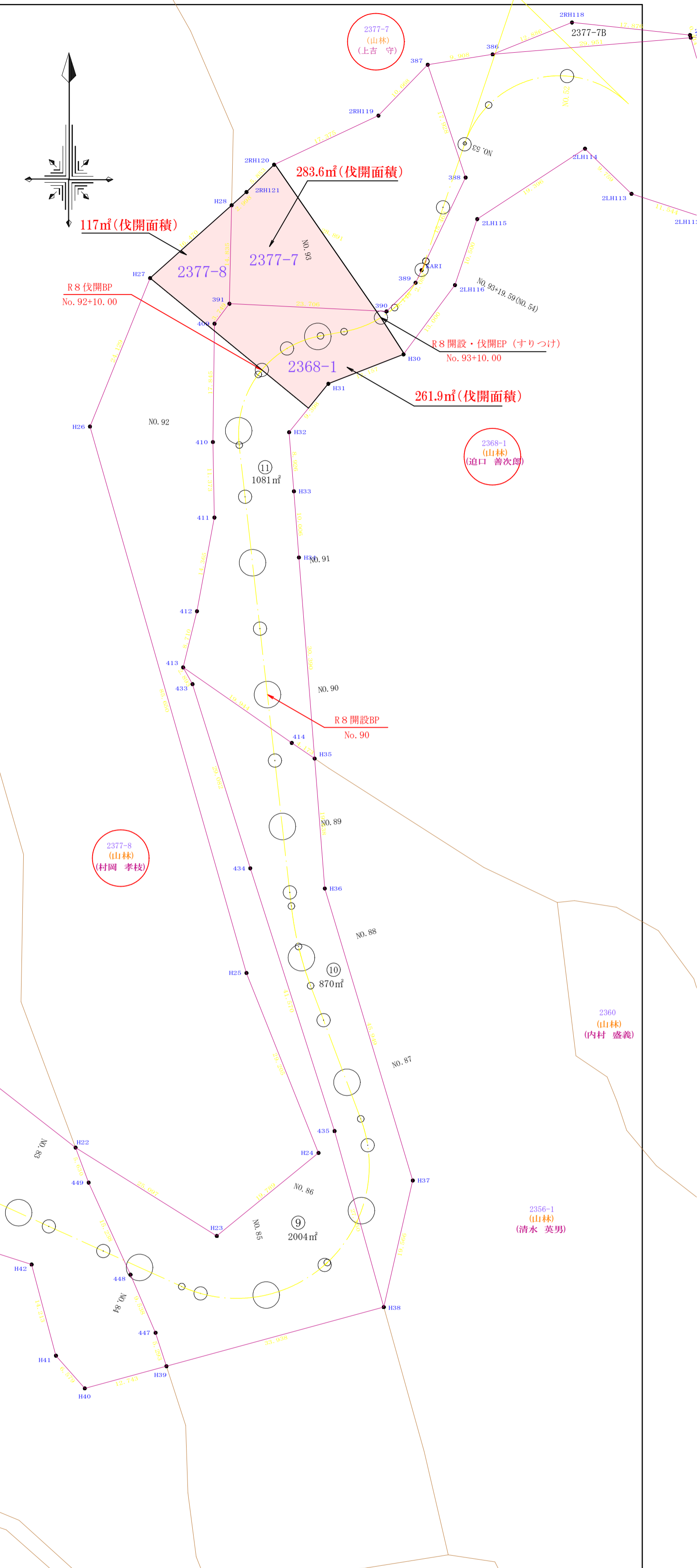
番号	㊸	字	中島
地番	2356-1	公簿面積	28076
現況地目	山林	公簿地目	山林
現在所有者	清水 英男		
登記名義人	清水 英男		
点名	X 座標	Y 座標	距離
H38	-158937.963	13812.572	19.566
H37	-158918.891	13816.941	45.949
H36	-158874.894	13809.690	9.638
H35	-158855.315	13802.157	4.173
H44	-158852.954	13798.716	9.944
H43	-158841.573	13782.238	2.893
H42	-158844.096	13783.354	30.082
H41	-158871.846	13792.457	41.570
H40	-158911.431	13805.152	27.550
倍面積	1741.578384		
面積	870.7891920		
地積	870 m <sup>2</sup>		

番号	㊸-2	字	中島
地番	2377-7	公簿面積	14917
現況地目	山林	公簿地目	山林
現在所有者	上吉 守		
登記名義人	上吉 守		
点名	X 座標	Y 座標	距離
28H121	-158769.946	13791.855	2.998
H28	-158771.944	13789.649	14.835
391	-158786.776	13789.314	23.706
390	-158787.931	13812.992	6.148
389	-158783.613	13817.369	2.088
KAR1	-158781.727	13818.265	28.891
倍面積	664.134094		
面積	332.0670470		
地積	332 m <sup>2</sup>		

番号	㊸	字	中島
地番	2377-8	公簿面積	22516
現況地目	山林	公簿地目	山林
現在所有者	村岡 孝枝		
登記名義人	村岡 孝枝		
点名	X 座標	Y 座標	距離
H28	-158771.944	13789.649	16.470
H27	-158782.919	13777.368	24.129
H26	-158805.282	13768.303	85.600
H25	-158887.624	13791.882	29.205
H24	-158914.737	13802.759	19.289
H23	-158927.250	13787.608	25.097
H22	-158913.929	13766.139	5.630
H49	-158919.203	13766.111	15.238
H48	-158933.078	13774.411	9.538
H47	-158941.838	13778.186	5.293
H39	-158946.872	13779.824	33.938
H38	-158937.963	13812.572	27.550
H35	-158911.431	13805.152	41.570
H34	-158871.846	13792.457	29.082
H33	-158844.096	13783.354	2.998
H32	-158841.573	13782.238	8.710
H31	-158833.118	13784.432	14.365
H41	-158818.993	13787.050	11.373
H40	-158807.622	13786.830	17.845
H49	-158789.778	13787.068	3.749
391	-158786.776	13789.314	14.835
倍面積	4009.102553		
面積	2004.5512765		
地積	2004 m <sup>2</sup>		

番号	㊸	字	中島
地番	2377-8	公簿面積	22516
現況地目	山林	公簿地目	山林
現在所有者	村岡 孝枝		
登記名義人	村岡 孝枝		
点名	X 座標	Y 座標	距離
H28	-158771.944	13789.649	16.470
H27	-158782.919	13777.368	24.129
H26	-158805.282	13768.303	85.600
H25	-158887.624	13791.882	29.205
H24	-158914.737	13802.759	19.289
H23	-158927.250	13787.608	25.097
H22	-158913.929	13766.139	5.630
H49	-158919.203	13766.111	15.238
H48	-158933.078	13774.411	9.538
H47	-158941.838	13778.186	5.293
H39	-158946.872	13779.824	33.938
H38	-158937.963	13812.572	27.550
H35	-158911.431	13805.152	41.570
H34	-158871.846	13792.457	29.082
H33	-158844.096	13783.354	2.998
H32	-158841.573	13782.238	8.710
H31	-158833.118	13784.432	14.365
H41	-158818.993	13787.050	11.373
H40	-158807.622	13786.830	17.845
H49	-158789.778	13787.068	3.749
391	-158786.776	13789.314	14.835
倍面積	4009.102553		
面積	2004.5512765		
地積	2004 m <sup>2</sup>		

IP	IP間方向角	IA	R	曲線表				IP間距離	X座標	Y座標
NO.60-10.00	87-58-11			TL	SL	CL		18.91	10136.049	10803.849
IP.36	79-57-56	8-00-15						86.83	10136.719	10822.748
IP.37	11-09-02	68-48-54	50.00	34.25	10.60	60.05		159.69	10151.849	10908.254
IP.38	132-53-50	121-44-48	30.00	53.84	31.63	63.75		106.39	10308.528	10939.137
IP.39	3-46-40	129-07-10	25.00	52.55	33.20	56.34		90.06	10236.107	11017.079
IP.40	120-41-55	116-55-15	20.00	32.59	18.23	40.81		188.88	10325.975	11023.013
IP.41	345-41-20	135-00-35	20.00	48.30	32.27	47.13		75.95	10226.548	11185.424
IP.42	359-52-23	14-11-03	50.00	6.22	0.39	12.38		90.17	10309.145	11166.649
IP.43	86-06-14	86-13-52	15.00	14.04	5.55	22.58		27.09	10393.319	11166.449
IP.44(IP.23)	25-01-10	61-05-04	16.00	9.44	2.58	17.06		51.83	10395.160	11193.481
IP.45(IP.22)								30.68	10442.445	11215.410



凡例	
針葉樹	果樹
竹林	畑地
水田	起點
起點	測点
基準点	等高線
構造物	排水施設
待避所	車内標識
警戒標識	起點標識
規制標識	道路反射鏡

### 立木調査集計総括表

地番(林班)		2377-8	2377-7	2368-1													計
傾斜区分		30度以上	30度以上	30度以上							-	-	-	-	-	-	30度以上
面積	用地面積	2,004.0m <sup>2</sup>	825.0m <sup>2</sup>	1,081.0m <sup>2</sup>							-	-	-	-	-	-	3,910.0m <sup>2</sup>
	伐開面積	117.0m <sup>2</sup>	283.6m <sup>2</sup>	261.9m <sup>2</sup>													662.5m <sup>2</sup>
針広別	胸高直径	本数(本)	材積(m <sup>3</sup> )	本数(本)	材積(m <sup>3</sup> )	本数(本)	材積(m <sup>3</sup> )	本数(本)	材積(m <sup>3</sup> )	本数(本)	材積(m <sup>3</sup> )	本数(本)	材積(m <sup>3</sup> )	本数(本)	材積(m <sup>3</sup> )	本数(本)	材積(m <sup>3</sup> )
針葉樹	8cm超10cm未満																
	10cm以上20cm未満	0	0.03	8	1.17	0	0.03									8	1.22
	20cm以上30cm未満	2	0.79	7	2.12	1	0.39									11	3.29
	30cm以上40cm未満	1	0.91			0	0.18									2	1.10
	40cm以上50cm未満	0	0.30													0	0.30
	50cm以上																
	小計	4	2.03	15	3.28	1	0.60									21	5.91
広葉樹	8cm超10cm未満	0	0.01			1	0.03									1	0.03
	10cm以上20cm未満	10	0.71	1	0.06	40	2.80									51	3.57
	20cm以上30cm未満	2	0.38			8	2.27									10	2.65
	30cm以上40cm未満	0	0.08			2	1.22									3	1.30
	40cm以上50cm未満	0	0.05			1	0.72									1	0.77
	50cm以上	0	0.09													0	0.09
	小計	12	1.32	1	0.06	52	7.04									65	8.41
合計		16	3.35	16	3.34	54	7.64									86	14.33
※胸高直径8cm以下の樹木については、共通仮設費の率分に含まれているため、対象外とする。																<b>総材積</b>	<b>14.33m<sup>3</sup></b>

平均胸高直径	胸高直径計	本数	胸高直径計	本数	胸高直径計	本数	胸高直径計	本数	胸高直径計	本数	胸高直径計	本数	胸高直径計	本数	胸高直径計	本数	胸高直径計	本数		
		290	16	307	16	850	54												1,447	86
地番別	17.75cm		19.24cm		15.87cm															
														平均胸高直径		胸高直径計 ÷ 本数		16.85cm		

16cm以上22cm未満を採用

地番・林班		2377-8			
樹種		スギ			
胸高直径 (cm)	樹高 (m)	単材積 (m3)	本数 (本)	材積 (m3)	本数× 胸高直径
9		0.029			
10		0.047			
11		0.047			
12		0.070			
13		0.070			
14		0.089			
15		0.124			
16		0.124			
17		0.165			
18		0.165			
19		0.197			
20		0.253			
21		0.253			
22		0.294			
23		0.294			
24		0.340			
25		0.388			
26		0.388			
27		0.472			
28		0.472			
29		0.529			
30		0.529			
31		0.597			
32		0.662			
33		0.662			
34		0.777			
35		0.777			
36		0.814			
37		0.890			
38		0.890			
39		1.208			
40		1.208			
41		1.071			
42		1.159			
43		1.159			
44		1.250			
45		1.250			
46		1.421			
47		1.421			
48		1.472			
49		1.575			
50		1.575			
計					

胸高直径	本数	材積
8cm超10cm未満		
10cm以上20cm未満		
20cm以上30cm未満		
30cm以上40cm未満		
40cm以上50cm未満		
50cm以上		
計		

(全体面積) 2,004 m<sup>2</sup>(全体) 本  
(区域面積) 117 m<sup>2</sup> 5.84%

胸高直径	割合本数	割合材積
8cm超10cm未満		
10cm以上20cm未満		
20cm以上30cm未満		
30cm以上40cm未満		
40cm以上50cm未満		
50cm以上		
計		

樹種		ヒノキ			
胸高直径 (cm)	樹高 (m)	単材積 (m3)	本数 (本)	材積 (m3)	本数× 胸高直径
9		0.027			
10		0.027			
11		0.027			
12		0.058	1	0.06	12
13		0.086	1	0.09	13
14		0.086	1	0.09	14
15		0.120			
16		0.120	2	0.24	32
17		0.134			
18		0.178			
19		0.178			
20		0.212	2	0.42	40
21		0.272			
22		0.272	4	1.09	88
23		0.317	1	0.32	23
24		0.317	5	1.59	120
25		0.366	10	3.66	250
26		0.420	3	1.26	78
27		0.420	1	0.42	27
28		0.479	10	4.79	280
29		0.542			
30		0.542	12	6.50	360
31		0.648			
32		0.648			
33		0.684	4	2.74	132
34		0.760	2	1.52	68
35		0.760	4	3.04	140
36		0.891			
37		0.891			
38		0.934	2	1.87	76
39		1.204			
40		1.204	2	2.41	80
41		1.117			
42		1.117			
43		1.232			
44		1.336			
45		1.336	2	2.67	90
46		1.389			
47		1.499			
48		1.499			
49		1.613			
50		1.613			
計			69	34.78	1,923

胸高直径	本数	材積
8cm超10cm未満		
10cm以上20cm未満	5	0.48
20cm以上30cm未満	36	13.55
30cm以上40cm未満	24	15.67
40cm以上50cm未満	4	5.08
50cm以上		
計	69	34.78

2,004 m<sup>2</sup>(全体) 112 本  
117 m<sup>2</sup> 5.84%

胸高直径	割合本数	割合材積
8cm超10cm未満		
10cm以上20cm未満	0	0.03
20cm以上30cm未満	2	0.79
30cm以上40cm未満	1	0.91
40cm以上50cm未満	0	0.30
50cm以上		
計	4	2.03

針葉樹(スギ・ヒノキ合計)		
胸高直径	本数	材積
8cm超10cm未満		
10cm以上20cm未満	5	0.48
20cm以上30cm未満	36	13.55
30cm以上40cm未満	24	15.67
40cm以上50cm未満	4	5.08
50cm以上		
計	69	34.78

※鹿児島県立木幹材積表より(材積表にない直径については、直近の上位の幹材積とする)

針葉樹(スギ・ヒノキ合計)		
胸高直径	本数	材積
8cm超10cm未満		
10cm以上20cm未満	0	0.03
20cm以上30cm未満	2	0.79
30cm以上40cm未満	1	0.91
40cm以上50cm未満	0	0.30
50cm以上		
計	4	2.03

樹種		広葉樹			
胸高直径 (cm)	樹高 (m)	単材積 (m3)	本数 (本)	材積 (m3)	本数× 胸高直径
9		0.036	4	0.14	36
10		0.036	49	1.76	490
11		0.056	4	0.22	44
12		0.056	42	2.35	504
13		0.072	22	1.58	286
14		0.093	19	1.77	266
15		0.093	16	1.49	240
16		0.128	9	1.15	144
17		0.128	4	0.51	68
18		0.141	10	1.41	180
19		0.187			
20		0.187	9	1.68	180
21		0.221			
22		0.221	5	1.11	110
23		0.240	5	1.20	115
24		0.303	1	0.30	24
25		0.303	5	1.52	125
26		0.324	1	0.32	26
27		0.400			
28		0.400	1	0.40	28
29		0.452			
30		0.452	3	1.36	90
31		0.517			
32		0.577			
33		0.577			
34		0.687			
35		0.687			
36		0.721			
37		0.793			
38		0.793			
39		0.927			
40		0.927	1	0.93	40
41		0.969			
42		1.126			
43		1.126			
44		1.215			
45		1.215			
46		1.262			
47		1.361			
48		1.361			
49		1.462			
50		1.462	1	1.46	50
計			211	22.66	3,046

広葉樹		
胸高直径	本数	材積
8cm超10cm未満	4	0.14
10cm以上20cm未満	175	12.24
20cm以上30cm未満	27	6.53
30cm以上40cm未満	3	1.36
40cm以上50cm未満	1	0.93
50cm以上	1	1.46
計	211	22.66

2,004 m<sup>2</sup>(全体) 178 本  
117 m<sup>2</sup> 5.84%

広葉樹		
胸高直径	割合本数	割合材積
8cm超10cm未満	0	0.01
10cm以上20cm未満	10	0.71
20cm以上30cm未満	2	0.38
30cm以上40cm未満	0	0.08
40cm以上50cm未満	0	0.05
50cm以上	0	0.09
計	12	1.32

地番・林班		2377-7			
樹種		スギ			
胸高直径 (cm)	樹高 (m)	単材積 (m3)	本数 (本)	材積 (m3)	本数× 胸高直径
9		0.029			
10		0.047			
11		0.047			
12		0.070			
13		0.070			
14		0.089			
15		0.124			
16		0.124			
17		0.165			
18		0.165			
19		0.197			
20		0.253			
21		0.253			
22		0.294			
23		0.294			
24		0.340			
25		0.388			
26		0.388			
27		0.472			
28		0.472			
29		0.529			
30		0.529			
31		0.597			
32		0.662			
33		0.662			
34		0.777			
35		0.777			
36		0.814			
37		0.890			
38		0.890			
39		1.208			
40		1.208			
41		1.071			
42		1.159			
43		1.159			
44		1.250			
45		1.250			
46		1.421			
47		1.421			
48		1.472			
49		1.575			
50		1.575			
計					

胸高直径	本数	材積
8cm超10cm未満		
10cm以上20cm未満		
20cm以上30cm未満		
30cm以上40cm未満		
40cm以上50cm未満		
50cm以上		
計		

(全体面積) 870 m<sup>2</sup>(全体) 本  
(区域面積) 284 m<sup>2</sup> 32.60%

胸高直径	割合本数	割合材積
8cm超10cm未満		
10cm以上20cm未満		
20cm以上30cm未満		
30cm以上40cm未満		
40cm以上50cm未満		
50cm以上		
計		

樹種		ヒノキ			
胸高直径 (cm)	樹高 (m)	単材積 (m3)	本数 (本)	材積 (m3)	本数× 胸高直径
9		0.027			
10		0.027			
11		0.027			
12		0.058			
13		0.086	1	0.09	13
14		0.086	2	0.17	28
15		0.120	1	0.12	15
16		0.120	4	0.48	64
17		0.134	3	0.40	51
18		0.178	11	1.96	198
19		0.178	2	0.36	38
20		0.212	10	2.12	200
21		0.272	1	0.27	21
22		0.272	3	0.82	66
23		0.317	4	1.27	92
24		0.317	1	0.32	24
25		0.366	1	0.37	25
26		0.420	1	0.42	26
27		0.420	1	0.42	27
28		0.479	1	0.48	28
29		0.542			
30		0.542			
31		0.648			
32		0.648			
33		0.684			
34		0.760			
35		0.760			
36		0.891			
37		0.891			
38		0.934			
39		1.204			
40		1.204			
41		1.117			
42		1.117			
43		1.232			
44		1.336			
45		1.336			
46		1.389			
47		1.499			
48		1.499			
49		1.613			
50		1.613			
計			47	10.07	916

胸高直径	本数	材積
8cm超10cm未満		
10cm以上20cm未満	24	3.58
20cm以上30cm未満	23	6.49
30cm以上40cm未満		
40cm以上50cm未満		
50cm以上		
計	47	10.07

870 m<sup>2</sup>(全体) 299 本  
284 m<sup>2</sup> 32.60%

胸高直径	割合本数	割合材積
8cm超10cm未満		
10cm以上20cm未満	8	1.17
20cm以上30cm未満	7	2.12
30cm以上40cm未満		
40cm以上50cm未満		
50cm以上		
計	15	3.28

樹種		広葉樹			
胸高直径 (cm)	樹高 (m)	単材積 (m3)	本数 (本)	材積 (m3)	本数× 胸高直径
9		0.036			
10		0.036	1	0.04	10
11		0.056			
12		0.056			
13		0.072			
14		0.093			
15		0.093			
16		0.128			
17		0.128	1	0.13	17
18		0.141			
19		0.187			
20		0.187			
21		0.221			
22		0.221			
23		0.240			
24		0.303			
25		0.303			
26		0.324			
27		0.400			
28		0.400			
29		0.452			
30		0.452			
31		0.517			
32		0.577			
33		0.577			
34		0.687			
35		0.687			
36		0.721			
37		0.793			
38		0.793			
39		0.927			
40		0.927			
41		0.969			
42		1.126			
43		1.126			
44		1.215			
45		1.215			
46		1.262			
47		1.361			
48		1.361			
49		1.462			
50		1.462			
計			2	0.17	27

胸高直径	本数	材積
8cm超10cm未満		
10cm以上20cm未満	2	0.17
20cm以上30cm未満		
30cm以上40cm未満		
40cm以上50cm未満		
50cm以上		
計	2	0.17

※鹿児島県立木幹材積表より (材積表にない直径については、直近の上位の幹材積とする)

870 m<sup>2</sup>(全体) 9 本  
284 m<sup>2</sup> 32.60%

胸高直径	本数	材積
8cm超10cm未満		
10cm以上20cm未満	8	1.17
20cm以上30cm未満	7	2.12
30cm以上40cm未満		
40cm以上50cm未満		
50cm以上		
計	15	3.28

胸高直径	割合本数	割合材積
8cm超10cm未満		
10cm以上20cm未満	1	0.06
20cm以上30cm未満		
30cm以上40cm未満		
40cm以上50cm未満		
50cm以上		
計	1	0.06

地番・林班		2368-1			
樹種		スギ			
胸高直径 (cm)	樹高 (m)	単材積 (m3)	本数 (本)	材積 (m3)	本数× 胸高直径
9		0.029			
10		0.047			
11		0.047			
12		0.070			
13		0.070			
14		0.089			
15		0.124			
16		0.124			
17		0.165			
18		0.165			
19		0.197			
20		0.253			
21		0.253			
22		0.294			
23		0.294			
24		0.340			
25		0.388			
26		0.388			
27		0.472			
28		0.472			
29		0.529			
30		0.529			
31		0.597			
32		0.662			
33		0.662			
34		0.777			
35		0.777			
36		0.814			
37		0.890			
38		0.890			
39		1.208			
40		1.208			
41		1.071			
42		1.159			
43		1.159			
44		1.250			
45		1.250			
46		1.421			
47		1.421			
48		1.472			
49		1.575			
50		1.575			
計					

胸高直径	本数	材積
8cm超10cm未満		
10cm以上20cm未満		
20cm以上30cm未満		
30cm以上40cm未満		
40cm以上50cm未満		
50cm以上		
計		

(全体面積) 1,081 m<sup>2</sup>(全体) 本  
(区域面積) 262 m<sup>2</sup>(~81) 24.23%

胸高直径	割合本数	割合材積
8cm超10cm未満		
10cm以上20cm未満		
20cm以上30cm未満		
30cm以上40cm未満		
40cm以上50cm未満		
50cm以上		
計		

樹種		ヒノキ			
胸高直径 (cm)	樹高 (m)	単材積 (m3)	本数 (本)	材積 (m3)	本数× 胸高直径
9		0.027			
10		0.027			
11		0.027			
12		0.058			
13		0.086			
14		0.086			
15		0.120			
16		0.120	1	0.12	16
17		0.134			
18		0.178			
19		0.178			
20		0.212			
21		0.272			
22		0.272			
23		0.317	1	0.32	23
24		0.317			
25		0.366	1	0.37	25
26		0.420			
27		0.420	1	0.42	27
28		0.479	1	0.48	28
29		0.542			
30		0.542			
31		0.648			
32		0.648			
33		0.684			
34		0.760			
35		0.760	1	0.76	35
36		0.891			
37		0.891			
38		0.934			
39		1.204			
40		1.204			
41		1.117			
42		1.117			
43		1.232			
44		1.336			
45		1.336			
46		1.389			
47		1.499			
48		1.499			
49		1.613			
50		1.613			
計			6	2.47	154

胸高直径	本数	材積
8cm超10cm未満		
10cm以上20cm未満	1	0.12
20cm以上30cm未満	4	1.59
30cm以上40cm未満	1	0.76
40cm以上50cm未満		
50cm以上		
計	6	2.47

1,081 m<sup>2</sup>(全体) 37 本  
262 m<sup>2</sup>(~81) 24.23%

胸高直径	割合本数	割合材積
8cm超10cm未満		
10cm以上20cm未満	0	0.03
20cm以上30cm未満	1	0.39
30cm以上40cm未満	0	0.18
40cm以上50cm未満		
50cm以上		
計	1	0.60

針葉樹(スギ・ヒノキ合計)		
胸高直径	本数	材積
8cm超10cm未満		
10cm以上20cm未満	1	0.12
20cm以上30cm未満	4	1.59
30cm以上40cm未満	1	0.76
40cm以上50cm未満		
50cm以上		
計	6	2.47

※鹿児島県立木幹材積表より(材積表にない直径については、直近の上位の幹材積とする)

針葉樹(スギ・ヒノキ合計)		
胸高直径	本数	材積
8cm超10cm未満		
10cm以上20cm未満	0	0.03
20cm以上30cm未満	1	0.39
30cm以上40cm未満	0	0.18
40cm以上50cm未満		
50cm以上		
計	1	0.60

樹種		広葉樹			
胸高直径 (cm)	樹高 (m)	単材積 (m3)	本数 (本)	材積 (m3)	本数× 胸高直径
9		0.036	3	0.11	27
10		0.036	52	1.87	520
11		0.056	3	0.17	33
12		0.056	37	2.07	444
13		0.072	15	1.08	195
14		0.093	15	1.40	210
15		0.093	15	1.40	225
16		0.128	13	1.66	208
17		0.128	5	0.64	85
18		0.141	9	1.27	162
19		0.187			
20		0.187	15	2.81	300
21		0.221			
22		0.221	3	0.66	66
23		0.240	1	0.24	23
24		0.303	1	0.30	24
25		0.303	5	1.52	125
26		0.324	2	0.65	52
27		0.400	3	1.20	81
28		0.400	5	2.00	140
29		0.452			
30		0.452	8	3.62	240
31		0.517			
32		0.577			
33		0.577			
34		0.687			
35		0.687	1	0.69	35
36		0.721	1	0.72	36
37		0.793			
38		0.793			
39		0.927			
40		0.927	2	1.85	80
41		0.969			
42		1.126	1	1.13	42
43		1.126			
44		1.215			
45		1.215			
46		1.262			
47		1.361			
48		1.361			
49		1.462			
50		1.462			
計			215	29.06	3,353

広葉樹		
胸高直径	本数	材積
8cm超10cm未満	3	0.11
10cm以上20cm未満	164	11.56
20cm以上30cm未満	35	9.38
30cm以上40cm未満	10	5.03
40cm以上50cm未満	3	2.98
50cm以上		
計	215	29.06

1,081 m<sup>2</sup>(全体) 812 本  
262 m<sup>2</sup>(~81) 24.23%

広葉樹		
胸高直径	割合本数	割合材積
8cm超10cm未満	1	0.03
10cm以上20cm未満	40	2.80
20cm以上30cm未満	8	2.27
30cm以上40cm未満	2	1.22
40cm以上50cm未満	1	0.72
50cm以上		
計	52	7.04