

# 第 1 1 行政機関等

## 1 行政機関一覧

### (1) 県等

名 称	所在地	郵便番号	電話番号
(種子島地区)			
熊毛支庁	西之表市西之表7590	891-3192	0997-22-0001
西之表保健所	西之表市西之表7590	891-3192	0997-22-0777
農業開発総合センター熊毛支場	西之表市西之表4406	891-3101	0997-22-0007
鹿児島中央家畜保健衛生所熊毛支所	中種子町野間6065	891-3604	0997-27-0036
熊毛海区漁業調整委員会	西之表市西之表7590(熊毛支庁林務水産課内)	891-3192	0997-22-1831
熊毛教育事務所	西之表市西之表7590	891-3192	0997-22-0089
種子島警察署	西之表市西之表16381-9	891-3101	0997-22-0110
(屋久島地区)			
熊毛支庁屋久島事務所	屋久島町安房650	891-4311	0997-46-2211
屋久島保健所	屋久島町安房650	891-4311	0997-46-2024
屋久島警察署	屋久島町安房304-42	891-4311	0997-46-2110
公益財団法人屋久島環境文化財団	屋久島町宮之浦823-1	891-4205	0997-42-2911
屋久島環境文化村センター	屋久島町宮之浦823-1	891-4205	0997-42-2900
屋久島環境文化研修センター	屋久島町安房2739-343	891-4311	0997-46-2900

## (2) 国等

名称	所在地	郵便番号	電話番号
(種子島地区)			
○法務省所管			
鹿児島地方検察庁種子島区検察庁	西之表市西之表16314-6	891-3101	0997-22-0665
鹿児島地方法務局種子島出張所	西之表市西之表16314-6	891-3101	0997-22-0668
○財務省所管			
種子島税務署	西之表市西之表16314-6	891-3194	0997-22-0440
○文部科学省所管			
国立研究開発法人 宇宙航空研究開発機構 種子島宇宙センター	南種子町大字茎永字麻津	891-3793	0997-26-2111
国立研究開発法人 宇宙航空研究開発機構 増田宇宙通信所	中種子町増田1887-1	891-3603	0997-27-1990
○厚生労働省所管			
鹿児島公共職業安定所熊毛出張所	西之表市西之表16314-6	891-3101	0997-22-1318
国立研究開発法人 医薬基盤・健康・栄養研究所 薬用植物資源研究センター種子島研究部	中種子町野間松原山17007-2	891-3604	0997-27-0142
○農林水産省所管			
国立研究開発法人 農業・食品産業技術総合研究機構 九州沖縄農業研究センター種子島試験地	西之表市安納1742-1	891-3102	0997-25-0100
国立研究開発法人 農業・食品産業技術総合研究機構 種苗管理センター鹿児島農場	中種子町油久5252-1	891-3605	0997-27-0321
屋久島森林管理署西之表森林事務所	西之表市西之表7604	891-3101	0997-22-0516

名 称	所在地	郵便番号	電話番号
○国土交通省所管			
第十管区海上保安本部種子島海上保安署	西之表市西之表16314-6	891-3101	0997-22-0118
○防衛省所管			
自衛隊鹿児島地方協力本部種子島駐在員事務所	西之表市西之表16314-6	891-3101	0997-23-0299
○裁判所所管			
種子島簡易裁判所	西之表市西之表16275-12	891-3101	0997-22-0159
鹿児島家庭裁判所種子島出張所	西之表市西之表16275-12	891-3101	0997-22-0159

名 称	所在地	郵便番号	電話番号
(屋久島地区)			
○法務省所管			
鹿児島地方法務局屋久島出張所	屋久島町宮之浦1593-2	891-4205	0997-42-0061
○農林水産省所管			
屋久島森林管理署	屋久島町安房166-5	891-4311	0997-46-2111
小瀬田森林事務所	屋久島町宮之浦2395-19	891-4205	0997-42-0032
宮之浦森林事務所	屋久島町宮之浦2395-19	891-4205	0997-42-0256
船行森林事務所	屋久島町安房2372	891-4311	0997-46-2144
春牧森林事務所	屋久島町安房2372	891-4311	0997-46-2009
栗生森林事務所	屋久島町栗生1140-4	891-4409	0997-48-2004
九州森林管理局屋久島森林生態系保全センター	屋久島町宮之浦1577-1	891-4205	0997-42-0331
○環境省所管			
環境省自然環境局屋久島自然保護官事務所	屋久島町安房前岳2739-343	891-4311	0997-46-2992
環境省屋久島世界遺産センター	屋久島町安房2739-343	891-4311	0997-46-2992
○裁判所所管			
屋久島簡易裁判所	屋久島町宮之浦2445-18	891-4205	0997-42-0014
鹿児島家庭裁判所屋久島出張所	屋久島町宮之浦2445-18	891-4205	0997-42-0014

### (3) 市町等

#### ■市町役場

名称	所在地	郵便番号	電話番号
西之表市役所	西之表市西之表7612	891-3193	0997-22-1111
中種子町役場	中種子町野間5186	891-3692	0997-27-1111
南種子町役場	南種子町中之上2793-1	891-3792	0997-26-1111
屋久島町役場本庁	屋久島町小瀬田849-20	891-4207	0997-43-5900
屋久島町役場宮之浦出張所	屋久島町宮之浦1593	891-4205	0997-43-5900
屋久島町役場安房出張所	屋久島町安房187-1	891-4311	0997-43-5900
屋久島町役場尾之間出張所	屋久島町尾之間101	891-4404	0997-43-5900
屋久島町役場永田出張所・診療所	屋久島町永田1247-1	891-4201	0997-49-6463
屋久島町役場栗生出張所・診療所	屋久島町栗生1743	891-4409	0997-48-2231
屋久島町役場口永良部島出張所・診療所	屋久島町口永良部島372	891-4208	0997-49-2100

#### ■市町長，市町議会議長等

令和4年1月現在

区分	市町長	市町議会議長	副市町長	教育長
西之表市	八板 俊輔	川村 孝則	大平 和男	佐藤 秀正
中種子町	田淵川 寿広	徳永 留夫	土橋 勝	北之園 千春
南種子町	小園 裕康	広浜 喜一郎	小脇 隆則	菊永 俊郎
屋久島町	荒木 耕治	石田尾 茂樹	日高 豊	塩川 文博

#### ■県議会議員

氏名	事務所	郵便番号	電話番号	選出区
松里 保廣	西之表市鴨女町96	891-3101	0997-23-4341	西之表市・熊毛郡区
日高 滋	屋久島町尾之間977-3	891-4404	0997-47-2311	西之表市・熊毛郡区

## 2 財政状況

### (1) 熊毛支庁管内市町財務状況（普通会計決算額）の推移

単位：千円，%

区 分		区 分	H28年度	H29年度	H30年度	R元年度	R2年度
歳 入		西之表市	10,679,707	10,226,140	11,001,552	10,635,448	13,090,102
		中種子町	7,189,188	6,780,032	6,700,053	6,757,606	8,550,606
		南種子町	5,395,966	5,776,814	5,956,578	5,757,166	6,522,321
		屋久島町	11,017,806	11,595,483	11,490,666	11,826,649	13,437,154
歳 出		西之表市	10,466,305	9,953,225	10,687,486	10,525,127	12,643,869
		中種子町	7,019,839	6,640,518	6,509,572	6,686,057	8,455,152
		南種子町	5,326,007	5,730,860	5,930,736	5,695,950	6,485,751
		屋久島町	10,512,632	11,131,073	11,016,991	11,416,469	12,542,944
実質収支		西之表市	207,654	254,678	303,032	103,086	277,235
		中種子町	52,804	54,573	49,257	57,085	50,335
		南種子町	66,731	45,833	25,493	45,915	23,333
		屋久島町	397,265	344,604	272,766	349,155	319,576
実質単年度収支		西之表市	99,740	312,563	26,965	△ 307,005	△ 118,354
		中種子町	△ 2,251	32351	25,205	10,062	△ 75,552
		南種子町	111672	45,199	37,119	△ 221,801	△ 78,358
		屋久島町	387,080	178,678	△ 17,489	△ 1,969	184,406
基金残高	西之表市	財政調整基金	1,515,757	1,781,296	1,759,907	1,652,848	1,360,345
		減債基金	641,650	641,814	641,967	820,346	920,419
		その他特目	644,373	680,985	646,684	751,938	847,407
	中種子町	財政調整基金	683,670	742,252	800,773	829,007	790,205
		減債基金	1,838,514	1,750,296	1,590,585	1,591,768	1,592,387
		その他特目	1,009,205	1,015,949	909,658	825,675	883,123
	南種子町	財政調整基金	947,949	1,060,046	1,142,505	913,282	882,507
		減債基金	423,135	423,277	423,598	424,002	424,090
		その他特目	654,029	654,498	705,740	709,130	753,808
	屋久島町	財政調整基金	2,045,130	2,276,469	2,330,818	2,252,460	2,466,445
		減債基金	243,149	294,800	313,813	313,826	313,839
		その他特目	984,294	1,240,390	1,243,857	1,420,955	1,587,602
地方債現在高		西之表市	10,480,256	10,133,075	10,582,962	10,173,480	9,859,047
		中種子町	7,757,822	7,906,079	7,871,346	7,954,575	8,305,731
		南種子町	6,498,196	6,488,766	6,314,671	6,319,469	6,207,364
		屋久島町	12,158,720	12,213,261	12,389,753	12,118,437	11,761,480
財政力指数		西之表市	0.27	0.27	0.27	0.27	0.28
		中種子町	0.23	0.23	0.23	0.23	0.23
		南種子町	0.25	0.25	0.25	0.26	0.25
		屋久島町	0.25	0.25	0.25	0.24	0.24

資料：各年度の地方財政状況調査

単位：千円，%

区 分			H29年度	H30年度	R元年度	R2年度	
西之表市	自主財源	総 額	金額	2,547,124	2,582,201	2,846,732	2,799,303
			構成比	24.9	23.5	26.8	21.4
		うち地方税	金額	1,433,688	1,420,392	1,423,461	1,419,222
			構成比	56.3	55.0	50.0	50.7
	依存財源	総 額	金額	7,679,016	8,419,351	7,788,716	10,290,799
			構成比	75.1	76.5	73.2	78.6
		うち地方交付税	金額	4,291,946	4,215,346	4,307,485	4,385,793
			構成比	55.9	50.1	55.3	42.6
	総 額		金額	10,226,140	11,001,552	10,635,448	13,090,102
			構成比	100.0	100.0	100.0	100.0
中種子町	自主財源	総 額	金額	1,634,068	1,702,823	1,478,003	1,743,663
			構成比	24.1	25.4	21.9	20.4
		うち地方税	金額	783,729	749,384	758,917	767,311
			構成比	48.0	44.0	51.3	44.0
	依存財源	総 額	金額	5,145,964	4,997,230	5,279,603	6,806,943
			構成比	75.9	74.6	78.1	79.6
		うち地方交付税	金額	2,869,523	2,913,465	3,061,278	3,183,451
			構成比	55.8	58.3	58.0	46.8
	総 額		金額	6,780,032	6,700,053	6,757,606	8,550,606
			構成比	100.0	100.0	100.0	100.0
南種子町	自主財源	総 額	金額	1,649,204	1,985,060	1,381,413	1,274,323
			構成比	28.5	33.3	24.0	19.5
		うち地方税	金額	787,392	797,133	796,957	801,549
			構成比	47.7	40.2	57.7	62.9
	依存財源	総 額	金額	4,127,610	3,971,518	4,375,753	5,247,998
			構成比	71.5	66.7	76.0	80.5
		うち地方交付税	金額	2,355,017	2,362,765	2,424,910	2,606,368
			構成比	57.1	59.5	55.4	49.7
	総 額		金額	5,776,814	5,956,578	5,757,166	6,522,321
			構成比	100.0	100.0	100.0	100.0
屋久島町	自主財源	総 額	金額	3,024,684	3,070,618	3,287,984	3,155,546
			構成比	26.1	26.7	27.8	23.5
		うち地方税	金額	1,303,631	1,314,762	1,311,291	1,277,991
			構成比	43.1	42.8	39.9	40.5
	依存財源	総 額	金額	8,570,799	8,420,048	8,538,665	10,281,608
			構成比	73.9	73.3	72.2	76.5
		うち地方交付税	金額	4,623,303	4,582,534	4,504,492	4,578,050
			構成比	53.9	54.4	52.8	44.5
	総 額		金額	11,595,483	11,490,666	11,826,649	13,437,154
			構成比	100.0	100.0	100.0	100.0

資料：各年度の地方財政状況調査

## (2) 熊毛支庁管内市町財務指標の推移

単位：%

区 分		H28年度	H29年度	H30年度	R元年度	R2年度	
西之表市	経常収支比率	94.7	91.1	93.5	92.0	89.2	
	健全化判断比率	実質赤字比率	-	-	-	-	-
		連結実質赤字比率	-	-	-	-	-
		実質公債費比率	8.8	9.2	9.4	9.8	10.0
		将来負担比率	58.0	45.6	45.9	22.8	15.8
中種子町	経常収支比率	90.7	94.5	91.0	89.3	89.4	
	健全化判断比率	実質赤字比率	-	-	-	-	-
		連結実質赤字比率	-	-	-	-	-
		実質公債費比率	7.9	9.1	10.1	10.8	10.2
		将来負担比率	31.3	22.5	27.6	20.7	26.3
南種子町	経常収支比率	90.9	93.8	93.3	94.9	92.6	
	健全化判断比率	実質赤字比率	-	-	-	-	-
		連結実質赤字比率	-	-	-	-	-
		実質公債費比率	12.2	12.5	12.5	12.2	11.5
		将来負担比率	58.2	44.8	31.9	36.3	30.4
屋久島町	経常収支比率	89.0	90.1	92.3	92.8	89.2	
	健全化判断比率	実質赤字比率	-	-	-	-	-
		連結実質赤字比率	-	-	-	-	-
		実質公債費比率	14.4	13.8	13.7	13.9	13.1
		将来負担比率	33.4	20.9	23.1	19.2	8.5



(3) 市町財政（令和2年度）

資料：令和2年度地方財政状況調査及び令和2年度健全化判断比率（確報値）

財政規模

単位：千円

区 分	歳 入	歳 出	差引額	実質 収支	実質 単年度 収支	積立金現在高				地方債 現在高	財政力 指数	備 考
						計	財政調整 基金	減債 基金	その他 特目			
西之表市	13,090,102	12,643,869	446,233	277,235	△ 118,354	3,128,171	1,360,345	920,419	847,407	9,859,047	0.28	財政力指数 県 平均 0.29 市 平均 0.41 町村平均 0.20
中種子町	8,550,606	8,455,152	95,454	50,335	△ 75,552	3,265,715	790,205	1,592,387	883,123	8,305,731	0.23	
南種子町	6,522,321	6,485,751	36,570	23,333	△ 78,358	2,060,405	882,507	424,090	753,808	6,207,364	0.25	
屋久島町	13,437,154	12,542,944	894,210	319,576	184,406	4,367,886	2,466,445	313,839	1,587,602	11,761,480	0.24	

単位：%

区 分	経常収支 比率	健全化判断比率			
		実質赤字 比率	連結実質 赤字比率	実質公債費 比率	将来負担 比率
西之表市	89.2	-	-	10	15.8
中種子町	89.4	-	-	10.2	26.3
南種子町	92.6	-	-	11.5	30.4
屋久島町	89.2	-	-	13.1	8.5
県平均 (加重平均)	91.9	-	-	6.8	7.4

■令和2年度決算（普通会計）

○歳入決算額（財源別）

単位：千円，％

区 分	自主財源				依存財源				計	
	総 額		うち地方税		総 額		うち地方交付税		総 額	
	金 額	構成比	金 額	構成比	金 額	構成比	金 額	構成比	金 額	構成比
西之表市	2,799,303	21.4	1,419,222	50.7	10,290,799	78.6	4,385,793	42.6	13,090,102	100.0
中種子町	1,743,663	20.4	767,311	44.0	6,806,943	79.6	3,183,451	46.8	8,550,606	100.0
南種子町	1,274,323	19.5	801,549	62.9	5,247,998	80.5	2,606,368	49.7	6,522,321	100.0
屋久島町	3,155,546	23.5	1,277,991	40.5	10,281,608	76.5	4,578,050	44.5	13,437,154	100.0
計	8,972,835	21.6	4,266,073	47.5	32,627,348	78.4	14,753,662	45.2	41,600,183	100.0

注 自主財源：地方税，分担金及び負担金，使用料，手数料，財産収入，寄附金，繰入金，諸収入

依存財源：地方交付税，国庫支出金，県支出金，地方債等

四捨五入により計数が一致しない場合があります。

○歳出決算額（目的別）

単位：千円，％

区 分	西之表市		中種子町		南種子町		屋久島町		計	
	金 額	構成比	金 額	構成比	金 額	構成比	金 額	構成比	金 額	構成比
議会・総務費	3,847,014	30.4	1,943,944	23.0	1,550,870	23.9	3,517,150	28.0	10,858,978	27.1
民生費	3,350,959	26.5	1,586,856	18.8	1,277,372	19.7	2,531,975	20.2	8,747,162	21.8
衛生費	924,105	7.3	871,522	10.3	798,114	12.3	1,296,932	10.3	3,890,673	9.7
労働費	7,280	0.1	0	0.0	0	0.0	16	0.0	7,296	0.0
農林水産業費	845,115	6.7	739,584	8.7	599,005	9.2	806,763	6.4	2,990,467	7.5
商工費	395,672	3.1	488,502	5.8	141,640	2.2	650,098	5.2	1,675,912	4.2
土木費	574,647	4.5	693,025	8.2	356,752	5.5	619,136	4.9	2,243,560	5.6
消防費	323,537	2.6	291,027	3.4	313,910	4.8	424,711	3.4	1,353,185	3.4
教育費	1,165,681	9.2	844,179	10.0	608,533	9.4	1,032,656	8.2	3,651,049	9.1
災害復旧費	46,893	0.4	121,963	1.4	89,732	1.4	337,129	2.7	595,717	1.5
その他	1,162,966	9.2	874,550	10.3	749,823	11.6	1,326,378	10.6	4,113,717	10.3
計	12,643,869	100.0	8,455,152	100.0	6,485,751	100.0	12,542,944	100.0	40,127,716	100.0

注：四捨五入により計数が一致しない場合があります。

## ○歳出決算額（性質別）

単位：千円，%

区 分	西之表市		中種子町		南種子町		屋久島町		計		
	金 額	構成比	金 額	構成比	金 額	構成比	金 額	構成比	金 額	構成比	
義務的経費	総 額	5,095,000	40.3	3,001,650	35.5	2,448,272	37.7	4,674,511	37.3	15,219,433	37.9
	うち人件費	1,733,851	13.7	1,384,230	16.4	1,101,602	17.0	1,628,469	13.0	5,848,152	14.6
	うち扶助費	2,198,183	17.4	742,870	8.8	596,847	9.2	1,724,238	13.7	5,262,138	13.1
	うち公債費	1,162,966	9.2	874,550	10.3	749,823	11.6	1,321,804	10.5	4,109,143	10.2
投資的経費	総 額	1,268,313	10.0	1,362,654	16.1	691,014	10.7	1,568,277	12.5	4,890,258	12.2
	うち普通建設 事業費	1,221,420	9.7	1,240,691	14.7	601,282	9.3	1,231,953	9.8	4,295,346	10.7
	うち災害復旧 事業費	46,893	0.4	121,963	1.4	89,732	1.4	336,324	2.7	594,912	1.5
	うち失業対策 事業費	0	0.0	0	0.0	0	0.0	0	0.0	0	0.0
その他経費	6,280,556	49.7	4,090,848	48.4	3,346,465	51.6	6,300,156	50.2	20,018,025	49.9	
計	12,643,869	100.0	8,455,152	100.0	6,485,751	100.0	12,542,944	100.0	40,127,716	100.0	

注：四捨五入により計数が一致しない場合があります。

## (4)熊毛支庁管内歳入・歳出決算状況(令和2年度)

単位:千円

かい名	歳入 決算額	歳出 決算額	歳入款別内訳				歳出款別内訳										
			分担金及び 負担金	使用料及び 手数料	財産収入	諸収入	総務費	民生費	衛生費	労働費	農林水 産業費	商工費	土木費	警察費	教育費	災 害 復旧費	
熊 毛 支 庁	総務企画部	41,638	107,037	0	41,210	0	427	98,603	2,357	30	1,365	0	292	1	0	0	4,390
	保健福祉環境部	2,527	533,433	158	7	4	2,358	0	512,342	21,071	0	20	0	0	0	0	0
	農林水産部	162,126	2,257,037	156,091	233	1,046	4,756	28,685	0	293	0	2,090,938	0	0	0	0	137,121
	建設部	88,699	3,416,597	0	80,495	7,745	458	34,652	0	3,380	0	145,349	40,095	3,091,974	0	39,217	61,928
	熊毛教育事務所	14	59,434	0	0	0	14	0	0	0	0	0	0	0	0	59,434	0
中央家畜保健衛生所 熊毛支所	359	6,822	0	358	1	0	188	0	0	0	6,634	0	0	0	0	0	0
農業開発総合センター熊毛支場	696	17,283	0	0	663	33	0	0	0	0	17,283	0	0	0	0	0	0
種子島高等学校	73,022	101,290	0	36,732	35,460	830	0	0	0	0	0	0	0	0	101,290	0	0
種子島中央高等学校	31,690	49,940	0	31,581	0	109	0	0	0	0	0	0	0	0	49,940	0	0
中種子養護学校	12	50,623	0	6	0	6	0	0	0	0	0	0	0	0	50,623	0	0
種子島警察署	1,475	35,944	0	38	151	1,286	0	0	0	0	0	0	0	35,787	0	157	0
小 計	402,258	6,635,440	156,249	190,660	45,070	10,277	162,128	514,699	24,774	1,365	2,260,224	40,387	3,091,975	35,787	300,504	203,596	0
熊毛支庁 屋久島事務所	121,812	3,436,544	78,501	42,974	55	282	31,328	2,193	6,860	0	952,991	53,976	2,320,686	0	3,582	64,928	0
屋久島高等学校	28,134	40,841	0	27,424	427	283	0	0	0	0	0	0	0	0	40,841	0	0
屋久島警察署	307	24,401	0	14	87	206	0	0	0	0	0	0	24,401	0	0	0	0
小 計	150,253	3,501,786	78,501	70,412	569	771	31,328	2,193	6,860	0	952,991	53,976	2,320,686	24,401	44,423	64,928	0
合 計	552,511	10,137,226	234,750	261,072	45,639	11,048	193,456	516,892	31,634	1,365	3,213,215	94,363	5,412,661	60,188	344,927	268,524	0

注) 1. 給与(本庁報告分)は含まない。

資料: 熊毛支庁各部, 各出先機関, 屋久島事務所, 種子島警察署, 屋久島警察署, 管内高等学校

注) 2. 千円止めのため, 計数は一致しない場合がある。

## 【特別会計】

単位:千円

かい名	歳入決算額	歳出決算額	歳入事業別内訳		歳出事業別内訳表					国民健康保険 事業特別会計	
			使用料及び 手数料	諸収入	港湾整備事業	母子福祉資金 貸付事業	農業改良資金 貸付事業	林業・木材産 業改善資金 貸付事業	沿岸漁業改善 資金貸付事業		
熊 毛 支 庁	保健福祉環境部	0	65	0	0	0	65	0	0	0	0
	農林水産部	0	0	0	0	0	0	0	0	0	
	建設部	75,942	13,861	74,682	1,260	13,861	0	0	0	0	
	小 計	75,942	13,926	74,682	1,260	13,861	65	0	0	0	
熊毛支庁 屋久島事務所	22,485	22,443	22,443	42	22,429	14	0	0	0	0	
合 計	98,427	36,369	97,125	1,302	36,290	79	0	0	0	0	

(5) 県税（令和2年度）

ア 調定状況

調定額の総額は16億5,266万円（前年度比102.75%）で、その内訳を税目別に見ると、個人県民税が9億3,353万円（同99.98%）、法人事業税が2億9,233万円（同121.07%）、自動車税種別割が2億9,059万円（同98.73%）、法人県民税が4,908万円（同90.32%）となっており、全体では、前年度に比べ4,420万円の増となりました。

イ 収入状況

収入額は、調定額の増加等により、総額で16億386万円、前年度より4,842万円の増となりました。

ウ 収入歩合

全体の収入歩合は97.05%で、前年度比で0.35ポイントの増となりました。

なお、市町が住民税と併せて徴収する個人県民税を除いた場合の収入歩合は、98.45%となっています。

エ 収入未済状況

収入未済額は、総額で4,572万円で、税目別に見ると、個人県民税が収入未済額全体の76.83%を占めており、個人県民税を除く収入未済額は1,059万円となっています。

■ 県税決算状況（令和2年度）

単位：千円、%

区 分	調 定 額				収 入 額	収入歩合	収入未済額
	令和2年度	令和元年度	対前年度 増減額	対前年度比			
個人県民税	933,351	933,726	▲195	99.98	895,860	95.96	35,128
法人県民税	49,084	54,346	▲5,262	90.32	48,814	99.45	270
県民税利子割	358	341	18	104.99	358	100.00	0
個人事業税	26,605	24,732	1,873	107.57	26,415	99.29	190
法人事業税	292,330	241,463	50,866	121.07	286,023	97.84	6,307
不動産取得税	43,301	45,060	▲1,760	96.10	42,659	98.52	642
県たばこ税	138	5	133	2,760.00	138	100.00	0
ゴルフ場利用税	4,661	4,804	▲143	97.02	4,661	100.00	0
軽油引取税	10	0	10	0.00	10	100.00	0
自動車税	290,594	294,338	▲3,744	98.73	289,171	99.51	1,265
鉱区税	2,434	2,434	0	100.00	130	5.34	1,920
狩猟税	1,066	1,105	▲39	96.47	1,066	100.00	0
産業廃棄物税	8,551	6,108	2,444	140.00	8,551	100.00	0
計	1,652,663	1,608,462	44,202	102.75	1,603,856	97.05	45,722

注：端数処理の関係で合計が一致しない場合があります。

資料：熊毛支庁県税課

■個人県民税調定収入状況（令和2年度）

単位：千円，%

区 分		調 定 額			収 入 額			収入歩合	
		令和2年度	令和元年度	対前年度比	令和2年度	令和元年度	対前年度比	令和2年度	令和元年度
種子島	西之表市	357,192	351,855	101.52	346,817	340,801	101.77	97.10	96.86
	中種子町	164,412	160,560	102.40	159,534	153,993	103.60	97.03	95.91
	南種子町	139,168	144,181	96.52	132,711	135,921	97.64	95.36	94.27
	計	660,772	656,596	100.64	639,062	630,714	101.32	96.71	96.06
屋久島	屋久島町	272,760	277,130	98.42	256,798	261,851	98.07	94.15	94.49
	計	272,760	277,130	98.42	256,798	261,851	98.07	94.15	94.49
熊毛計		933,531	933,726	99.98	895,860	892,565	100.37	95.96	95.59
県 計		45,065,180	44,912,334	100.34	43,809,466	43,489,089	100.74	97.21	96.83
熊毛／県		2.07	2.08		2.04	2.05			

注：端数処理の関係で合計が一致しない場合があります。

資料：熊毛支庁県税課

■県税調定収入の推移

単位：千円，%

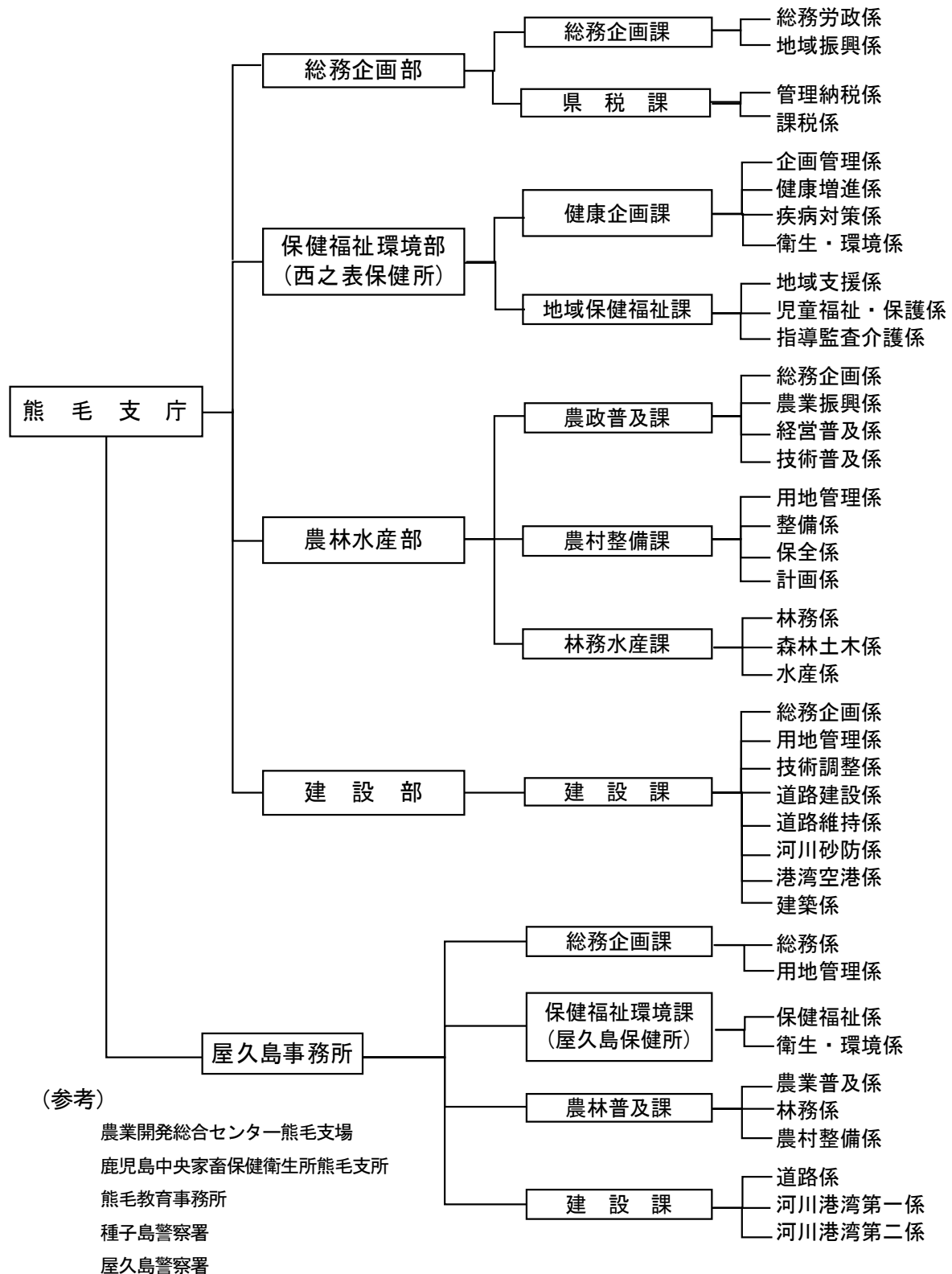
区 分	調 定 額				収 入 額					
	総額 (A)	県に占める 割合	個人県民税 (B)	(B)/(A)	総 計			個人県民税		
					税 額	収入歩合		税 額	収入歩合	
熊毛	県	熊毛	県							
平成28年度	1,594,356	1.0	893,849	59.06	1,535,887	96.33	98.41	848,296	94.90	95.89
平成29年度	1,612,670	1.1	930,062	57.67	1,557,081	96.55	98.50	886,662	95.33	96.23
平成30年度	1,672,081	1.1	942,061	56.34	1,618,654	96.80	98.56	900,264	95.56	96.52
令和元年度	1,608,462	1.07	933,726	58.05	1,555,439	96.70	98.67	892,565	95.59	96.90
令和2年度	1,652,663	1.1	933,531	56.49	1,603,856	97.05	98.78	895,860	95.96	97.29

注：端数処理の関係で合計が一致しない場合があります。

資料：熊毛支庁県税課

### 3 熊毛支庁の概要

(1) 行政機構図 (令和3年4月1日)



(2) 熊毛支庁沿革

年 月 日	沿 革
明治 10 年 6 月	・ 県種子島出張所が設置された
明治 12 年 2 月	・ 大区制の行政を廃し，郡制の施行により，鹿児島， <sup>たにやま</sup> 谿山，熊毛， <sup>ごむ</sup> 馱謨を 1 郡となし，郡役所は鹿児島に置かれた
明治 18 年 10 月	・ 大島郡金久村に金久支庁が置かれ，熊毛郡はその管轄となり，その出張所が西之表に設けられた（熊毛郡，馱謨郡のほか硫黄島，黒島，竹島を管轄する）
明治 19 年 12 月	・ 金久支庁が大島島庁に改められた
明治 22 年 4 月	・ 町村制の施行に伴い大島島庁から分離され，熊毛郡，馱謨郡の 2 郡を 1 管轄とし西之表に郡役所が置かれた ・ 同時に熊毛郡及び馱謨郡の各戸長役場管轄区域の村を統合し，熊毛郡を北種子村，中種子村，南種子村の 3 村，馱謨郡を上屋久村，下屋久村の 2 村とした
明治 29 年 4 月	・ 郡の分合により，熊毛郡と馱謨郡を合併し，熊毛郡となった
大正 15 年 6 月	・ 郡役所廃止
大正 15 年 7 月	・ 熊毛支庁設置
昭和 6 年	・ 県農業試験場熊毛分場設置
昭和 21 年 6 月 3 日	・ 西之表戦災復興事務所設置
昭和 23 年 11 月 1 日	・ 教育委員会熊毛出張場設置（昭和 27 年に熊毛教育事務所と改称）
昭和 23 年 12 月 1 日	・ 西之表戦災復興事務所廃止
昭和 24 年 10 月 7 日	・ 水産試験場西之表分場設置
昭和 25 年 9 月 1 日	・ 熊毛支庁屋久島連絡事務所設置（上屋久村宮之浦）
昭和 26 年	・ 熊毛支庁庁舎本館改築
昭和 26 年 7 月 10 日	・ 西之表保健所屋久島支所設置
昭和 27 年 4 月 1 日	・ 水産試験場西之表分場を熊毛水産指導所に名称変更
昭和 27 年 6 月 1 日	・ 中種子町に家畜保健衛生所設置
昭和 30 年 12 月 1 日	・ 熊毛支庁屋久島連絡事務所廃止
昭和 30 年 12 月 1 日	・ 熊毛水産指導所廃止
昭和 33 年 9 月 1 日	・ 熊毛支庁屋久島土地改良事務所設置
昭和 38 年 4 月	・ 屋久島保健所設置（支所から昇格）
昭和 40 年 11 月 25 日	・ 屋久島合同庁舎落成
昭和 42 年 2 月 14 日	・ 県種子島合同庁舎落成
昭和 44 年 7 月 21 日	・ 熊毛支庁屋久島福祉出張所設置
昭和 44 年 10 月 11 日	・ 管内土木事務所を廃止し，熊毛支庁内に土木課及び屋久島土木出張所を設置（あわせて屋久島土木事務所宮之浦工事出張所廃止）
昭和 44 年 12 月 1 日	・ 屋久島土地改良事務所を屋久島土地改良出張所に改組
昭和 45 年 2 月 1 日	・ 熊毛支庁に次長の職設置
昭和 51 年 5 月 1 日	・ 熊毛支庁の所管が地方課から離島振興課となる
昭和 54 年 10 月 1 日	・ 屋久島土地改良出張所，屋久島福祉出張所及び屋久島土木出張所が，それぞれ熊毛支庁土木改良課，福祉課及び土木課の所管に入る



年 月 日	沿 革
昭和 59 年 5 月 1 日	・熊毛支庁内の「会計課」と「県税課」, 「経済課」と「林務課」を統合し, それぞれ「財務課」, 「農林水産課」とした
昭和 59 年 7 月 23 日	・熊毛支庁に補佐制, 係制を導入
平成 元年 3 月 14 日	・県種子島合同庁舎別館落成
平成 6 年 4 月 1 日	・熊毛支庁屋久島福祉出張所, 同屋久島土地改良出張所及び屋久島土木出張所並びに屋久島保健所会計課を再編し, 熊毛支庁屋久島事務所を設置
平成 6 年 4 月 1 日	・熊毛支庁土木課空港建設室設置
平成 9 年 4 月 1 日	・熊毛支庁総務課の「総務係」「県民労政係」を「総務労政係」「地域振興係」とした
平成 13 年 4 月 1 日	・熊毛支庁土木課に「管理係」を屋久島事務所総務課に「農林係」を設置し熊毛支庁農林水産課屋久町駐在を廃止 ・熊毛支庁土木課空港建設室「空港用地係」を廃止・西之表農業改良普及所を西之表農業改良普及センターとし屋久島農業改良普及所を屋久島農業改良普及センターとした
平成 14 年 4 月 1 日	・熊毛支庁土木課の「道路建設係」を「道路建設一係」「道路建設二係」とした
平成 18 年 4 月 1 日	・屋久島事務所総務課「会計係」を廃止
平成 18 年 4 月 1 日	・熊毛支庁土木課に「空港係」と「建設係」を設置し, 熊毛支庁土木課空港建設室を廃止
平成 19 年 4 月 1 日	・県の組織機構改革の一環として, これまでの熊毛支庁及び県の事務所を再編し, 地域における県政の総合拠点となる新たな支庁が設置される。 ・熊毛支庁内の「総務課」と「財務課」を再編, 総務企画部を設置し, 「総務企画課」, 「県税課」をおく ・熊毛支庁内の「福祉課」と「西之表保健所」を再編, 熊毛支庁保健福祉環境部(西之表市保健所)を設置し, 「健康企画課(衛生・環境室)」「地域保健福祉課」をおく ・熊毛支庁内の「農林水産課」と「土地改良課」, 「種子島農業改良普及センター」を再編, 農林水産部を設置し, 「農政普及課」「農村整備課」「林務水産課」をおく ・熊毛支庁内の「土木課」を再編, 建設部を設置し, 「建設課」をおく ・「熊毛支庁屋久島事務所」, 「屋久島保健所」, 「屋久島農業改良普及センター」を再編し, 「熊毛支庁屋久島事務所(屋久島保健所)」を設置した
平成 21 年 4 月 1 日	・熊毛支庁総務企画部県税課「会計係」を廃止
平成 25 年 4 月 1 日	・熊毛支庁農村整備課の「建設係」を「保全係」とした ・熊毛支庁土木課に「空港係」と「建設係」を設置し, 熊毛支庁土木課空港建設室を廃止
平成 31 年 4 月 1 日	・熊毛支庁地域保健福祉課の「地域支援・児童係」「保護係」を「地域支援係」「児童福祉・保護係」とした。

資料：鹿児島県史，鹿児島県市町村変遷史，鹿児島県行政組織の沿革

## 4 市町村合併

平成12年12月の「鹿児島県市町村合併推進要綱」の策定を契機に、県内各地において市町村合併に向けた積極的な取組が展開された。

平成17年4月1日に施行された「市町村の合併の特例等に関する法律」（いわゆる新法）に基づき、平成18年3月「鹿児島県市町村合併推進構想（第1次）」が策定され、自主的な市町村の合併に係る構想対象市町村の組合せが定められた。

こうした中で屋久島においては、上屋久町、屋久町が平成19年10月1日に合併して屋久島町となり、新法下での県内合併第1号となった。

本県の市町村数は、43市町村となっている。

### (1) 「鹿児島県市町村合併推進構想（第1次）」における熊毛地域の合併組合せ

#### ア 構想対象市町村の組合せ

##### ■西之表市，中種子町，南種子町

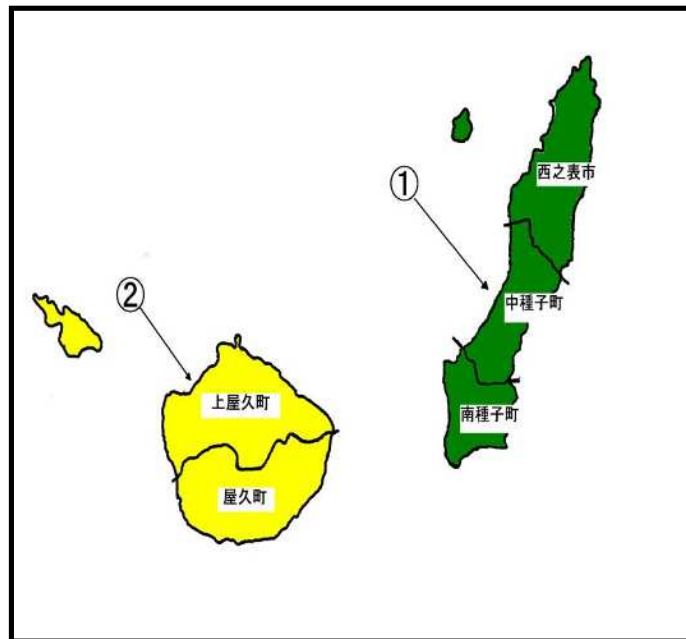
市町村名	人口（人） （H12 国調）	面積 （k m <sup>2</sup> ）	自主的な市町村合併推進の必要性
西之表市	18,866	205.72	<ul style="list-style-type: none"> <li>旧法の下において、3市町は任意合併協議会を設置し、合併協議会を行った経緯がある。</li> <li>中種子町、南種子町が人口1万未満の小規模な市町村であること並びに日常生活圏及び広域行政圏のつながりなど3市町の結びつきを考えると、3市町による新たな行政区域の形成を図り、1島1自治体を目指すことが望ましい。</li> </ul>
中種子町	9,675	137.78	
南種子町	7,154	110.40	
3市町	35,695	453.90	

##### ■上屋久町，屋久町

市町村名	人口（人） （H12 国調）	面積 （k m <sup>2</sup> ）	自主的な市町村合併推進の必要性
上屋久町	7,006	298.95	<ul style="list-style-type: none"> <li>旧法の下において、2町は法定合併協議会を設置し、全協定項目の協議を終了した経緯がある。</li> <li>2町とも人口1万未満の小規模な市町村であること並びに日常生活圏及び広域行政圏のつながりなど2町の結びつきを考えると、2町による新たな行政区域の形成を図り、1島1自治体を目指すことが望ましい。</li> </ul>
屋久町	6,869	242.03	
2町	13,875	540.98	

イ 構想対象市町村の組合せ

- ①西之表市，中種子町，南種子町
- ②上屋久町，屋久町



(2) 管内における市町村合併の状況

- H13. 5. 13 熊毛広域市町村圏協議会で市町村合併についての研究会設置を決定
  - H13. 7. 18 「熊毛地区市町村合併調査研究会」発足
  - H14. 5. 10 「市町村合併に関する調査報告書」－熊毛地域の現状と合併後の姿の推計－作成
  - H14. 5. 10 熊毛広域市町村圏協議会
    - ・ 合併については島ごとに検討→種子島，屋久島の1市4町での合併は困難
    - ・ 早期に任意合併協議会を作るべきとのコンセンサス形成
- 任意合併協議会設置は調整後6月中に決定，予算措置を6月議会に上程

※ 島ごとの合併に関する取組は次のとおり

【種子島】

- H14. 10. 1 種子島地区任意合併協議会設立
- H14. 10. 18 重点支援地域に指定
- H14. 10. 21 市町村合併種子島地域支援本部を設置
- H15. 10. 29 種子島地区任意合併協議会において解散を決議
- H15. 10. 31 合併重点支援地域の解除
- H16. 2. 17 中種子町，南種子町の2町で種子島2町任意合併協議会設置
- H16. 2. 26 重点支援地域に指定
- H16. 7. 1 種子島二町合併協議会設立
- H17. 2. 28 両町による協議の結果，種子島二町合併協議会の廃止について合意

## 【屋久島】

- H14. 8. 1 上屋久町・屋久町任意合併協議会設置
- H14. 8. 12 重点支援地域に指定
- H14. 8. 21 市町村合併屋久島地域支援本部を設置
- H15. 4. 1 屋久島地区合併協議会設置
- H18. 12. 25 上屋久町・屋久町合併協定調印式
- H19. 3. 15 県議会が上屋久町，屋久町廃置分合議案を全会一致で可決
- H19. 3. 19 県知事が上屋久町，屋久町の廃置分合を決定
- H19. 3. 27 県知事が上屋久町，屋久町の廃置分合について総務大臣に届出
- H19. 4. 16 総務大臣が屋久町，上屋久町を廃し，屋久島町を設置する旨，官報告示
- H19. 9. 22 屋久町閉町記念式典（屋久町体育館）
- H19. 9. 24 上屋久町閉町記念式典（屋久島離島開発総合センター）
- H19. 10. 1 屋久島町開町式