

令和5年度 種子島・屋久島の農業農村整備

Tane Yaku



種子島アクションクラブ(TAC) <https://tanegashiman.com/>

南の宝箱 鹿児島

鹿児島県 種子島支庁 農林水産部農林整備課
〒891-3192 西之表市西之表7590 TEL.0997-22-2410

種子島支庁 農林事務所農林普及課
〒891-4311 熊毛郡屋久島町安房650 TEL.0997-46-2212

熊毛地域振興の取組方針 (改訂版) 令和5年3月

鹿児島県熊毛支庁HP 二次元コード

熊毛地域振興の取組方針

- 事業概要
- 整備状況及び効果事例
- 多面的機能支払交付金(水土里サークル活動)
- 農業用ため池
- 西京ダム(西之表市)
- 棚川新田の棚田(屋久島町)

鹿児島県熊毛支庁(農業農村整備)HP 二次元コード

地域の概況

1. 概況
熊毛地域は、九州本土最南端の佐多岬から南東約45kmの海上に位置する種子島(馬毛島を含む)と種子島の南西約30kmの海上に位置する屋久島(口永良部島を含む)の両島からなり、1市3町(西之表市、中種子町、南種子町、屋久島町)で構成されており、総面積は992.9km²となっています。

2. 地勢
種子島は、丘陵性の山地が連なる比較的平坦な島であり、中央部から南部にかけては、段丘地帯が発達しています。一方、屋久島は、山岳地帯が大部分を占め、九州最高峰である宮之浦岳(1936m)をはじめ、千数百メートル級の高峰が連なっています。

3. 気温
また、年平均気温は種子島20.1℃、屋久島19.9℃ですが、屋久島の山間部では気温も低く冬期には積雪をみるなど極めて変化に富んでいます。

表-1 種子島・屋久島の概要

	周囲(km)	東西(km)	南北(km)	最高峰(m)
種子島	166	22	55	282
屋久島	132	28	27	1,936

表-2 令和4年の気象状況

	平均気温(℃)	降水量(mm)	日照時間(hr)	平均風速(m/s)
種子島	20.1	2,780	1,780	5.5
屋久島	19.9	4,698	1,402	4.7
鹿児島	19.3	2,416	2,003	3.2

地域の概況

1. 概況
種子島は比較的平坦で畑地が多く、広い耕地面積、温暖な気候、基盤整備の進んだ畑地等、地域の特性を活かし、さとうきび、さつまいも、肉用牛を主要品目として、ばいれいしょ等の野菜、米、茶の年出し農産物に加え、酪農、レザリーファン等の産地化も進んでいます。屋久島は山岳地帯が多く、耕地は海岸線沿いに分散している中で、温暖な気候を活かし、ぼんかん、たんかん及び茶の産地化が進んでいます。また、口永良部島では放牧による肉用牛の低コスト生産が図られています。

2. 耕地面積と農家戸数
熊毛地域の人口は、昭和45年以降減少の一途をたどっており、令和5年8月時点で38,414人、県全体の約2.5%にあたります。また、種子島では5ha以上の農家が241戸(県全体の7.3%)となっています。



表-3 熊毛地域の経営規模別農家戸数

管内	市町	農家戸数(戸)				
		0.5ha未満	~1.0ha未満	~1.5ha未満	~2.0ha未満	2.0ha以上
種子島	西之表市	76	180	130	121	215
	中種子町	43	109	104	101	260
	南種子町	51	88	79	61	168
	小計	170	377	313	283	643
屋久島	屋久島町	114	103	53	20	50
熊毛合計		284	480	366	303	693
県全体		6,340	7,575	4,192	2,607	5,713

※農家戸数:2020年農林センサス

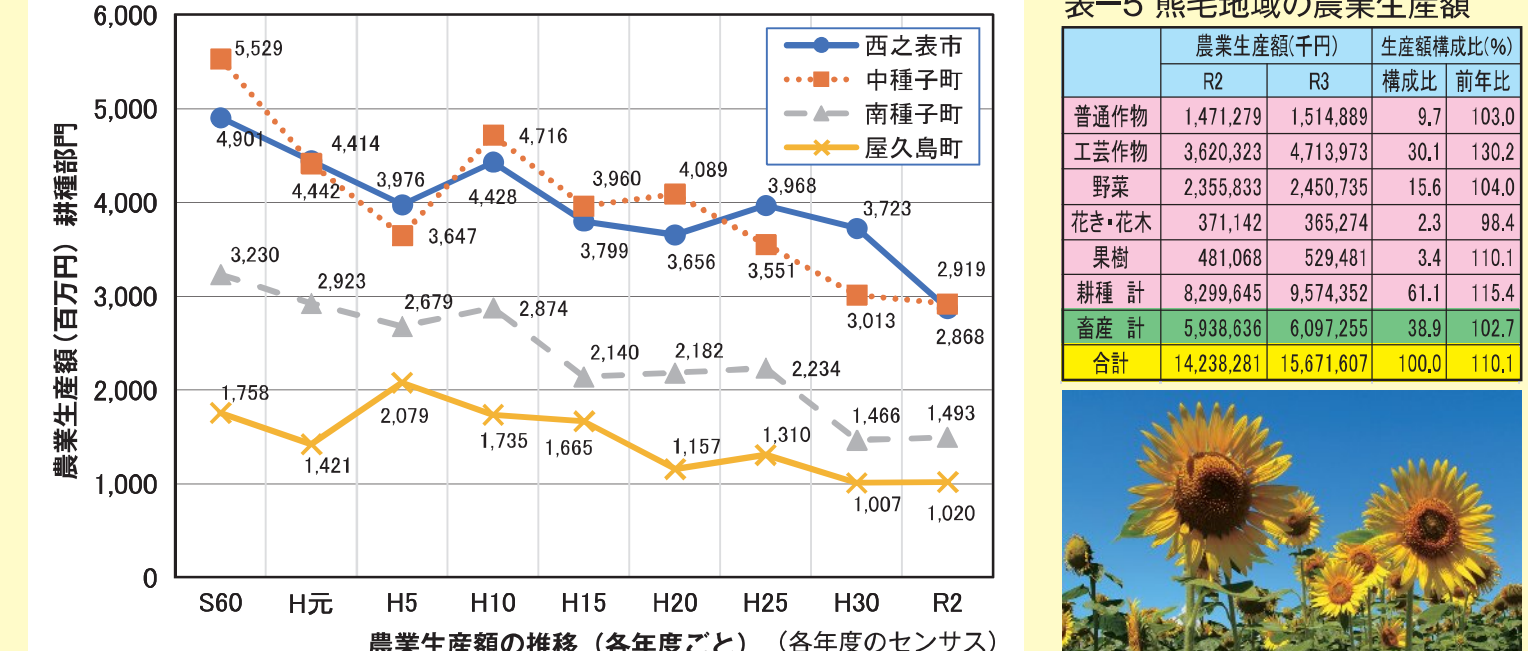
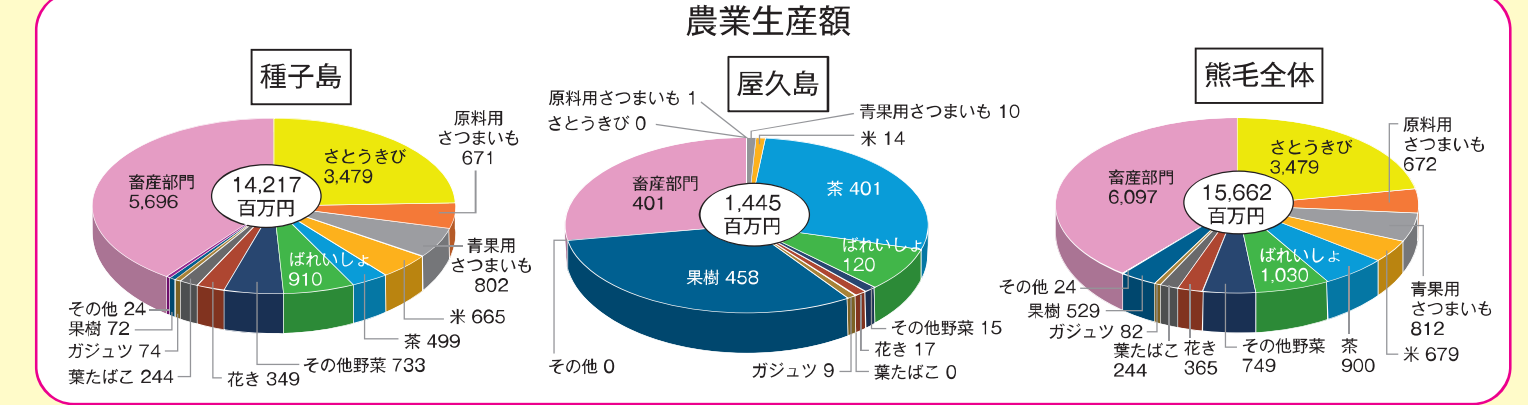
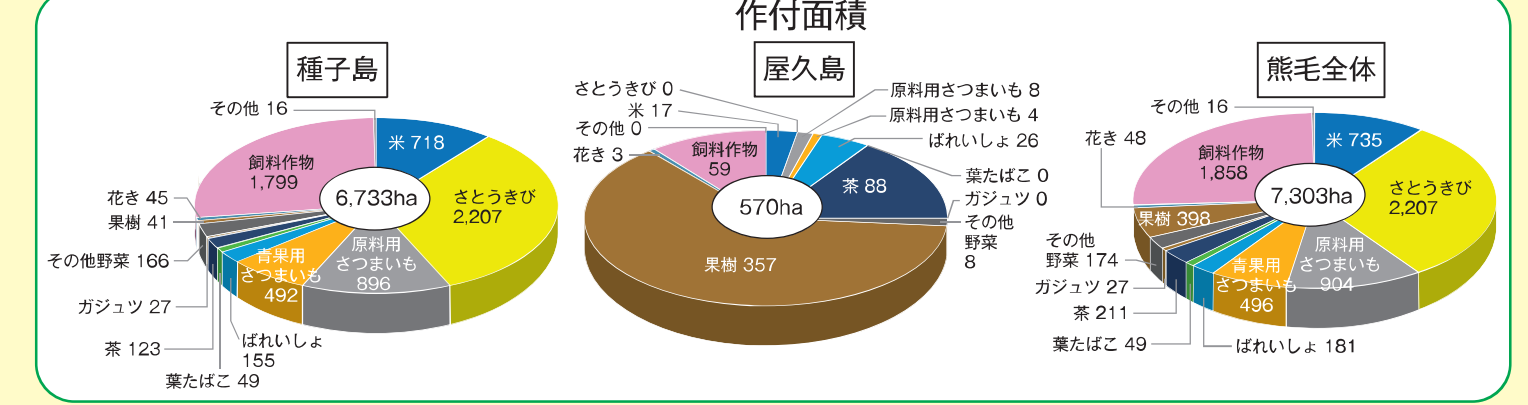
表-4 熊毛地域の総面積・人口・耕地面積等

管内	市町	総面積(ha)	人口(人)	耕地面積(ha)	耕地率(%)	耕地(ha)		農家戸数	農家1戸当り耕地面積(ha)
						水田	畑地		
種子島	西之表市	20,557	14,802	3,040	14.8	510	2,530	832	965
	中種子町	13,694	7,102	3,260	23.8	482	2,780	85.3	800
	南種子町	10,994	5,174	2,090	19.0	659	1,430	68.4	621
	小計	45,245	27,078	8,390	18.5	1,651	6,740	20.3	2,386
屋久島	屋久島町	54,044	11,336	925	1.7	123	802	86.7	559
熊毛合計		99,289	38,414	9,315	9.4	1,774	7,542	81.0	2,945
県全体		918,627	1,550,402	11,800	12.2	34,700	77,100	69.0	48,360

※総面積:令和5年度(市町別面積調)国土地理院(令和5年4月1日現在) ※耕地面積:第69次九州農林水産統計年報(令和3~4年) ※農家戸数:2020年農林センサス

地域の農業

3. 作付面積と農業生産額
種子島は作付面積・生産額ともに、米・さとうきび・さつまいも・飼料作物(牧草)が大半を占めています。全国的に「安納いも」の知名度が高く、平成22年に「安納いもブランド推進本部」が設立され、地域独自のブランド化に向け、島内一体となった組織的な取組みがなされており、地理的表示(GI)保護制度にも登録されました。屋久島の作付面積は、果樹が約65%を占めています。たんかんは、「かごしまブランド産地」として指定を受け、出荷販売を行う種子屋久島農協同組合が、「かごしまブランド産地」かごしまのたんかんの構成団体として認定を受けています。令和3年度の農業生産額は、156億7千万円(対前年比110.1%)となっています。耕種部門は普通作物3.0%増、工業作物は30.2%増、野菜は4.0%増、花き・花木は1.6%減、果樹は10.1%増、畜産部門は2.7%増となっています。この結果、生産額構成比は、耕種部門61.1%、畜産部門38.9%となっています。

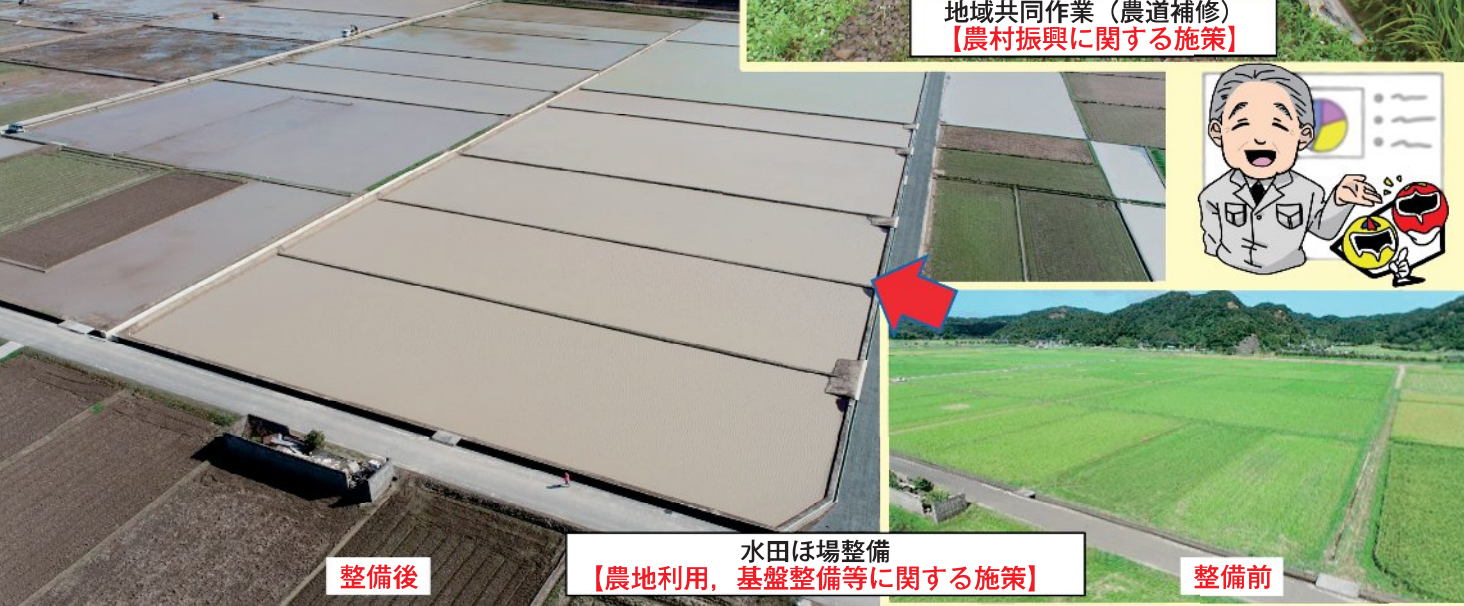


基盤整備の概況

1. 整備方針
【農地利用、基盤整備等に関する施策】
担い手への農地集積・集約化と併せて、ほ場整備や農道の整備等を推進します。また、農業水利施設等の効果的な長寿命化対策や円滑な更新を実施します。
(1) 経営体育成基盤整備事業
(2) 畑地帯総合整備事業
(3) 農地整備事業(通作・保全、通作・基幹)
(4) 農業水路等長寿命化・防災減災事業

【農村災害防止等に関する施策】
国の「国土強靱化基本計画」に基づきため池、排水施設及び海岸保全施設の整備等のハード対策とハザードマップの策定等のソフト対策を併せて行い、一体的な農地・農村の防災・減災対策を推進します。
(1) 農村地域防災減災事業
(2) 農地・農業用施設災害復旧事業

【農村振興に関する施策】
農業生産条件が厳しい中山間地域において、農地や農業用施設の保全・整備を行うとともに、生活環境基盤の整備を行うことで、快適で魅力ある農村づくりに努めます。また、農業・農村の有する多面的機能の維持・発揮のための取組みを展開します。
(1) 農地環境整備事業
(2) 中山間地域総合整備事業
(3) 中山間地域農業農村総合整備事業
(4) 多面的機能支払交付金



基盤整備の概況

2. 整備水準
区画整理は水田、畑ともに整備率は低く、県平均68.8%に対し熊毛地域は54.0%となっています。畑地かんがいの整備率は、西之表市と屋久島町では約70%以上であるのに対し、中種子町と南種子町では10%を下回る状況となっています。また、農道の整備率は県平均62.0%に対して、熊毛地域では70.8%と整備が進んでいますが、中山間地域を中心に未整備路線も多く残されています。

表-6 熊毛地域の農業基盤整備状況

管内	市町	ほ場整備(%)		畑地かんがい	農道	農地保全	かんがい排水(雨水)	かんがい排水(排水)
		全体	畑					
種子島	西之表市	47.4%	73.7%	45.4%	69.5%	50.8%	12.4%	53.1%
	中種子町	54.6%	79.6%	52.7%	7.3%	95.8%	59.9%	26.6%
	南種子町	67.8%	66.0%	68.8%	2.9%	80.4%	99.3%	61.6%
	小計	54.5%	70.9%	52.1%	23.4%	68.6%	34.8%	45.5%
屋久島	屋久島町	46.6%	83.2%	37.4%	80.1%	80.7%	97.8%	100.0%
熊毛合計		54.0%	72.1%	51.2%	33.2%	70.8%	35.6%	50.7%
県全体		68.8%	80.7%	63.3%	53.9%	62.0%	82.9%	79.8%

※令和4年度整備水準調査結果(令和5年3月31日現在)

農業用ため池の状況

1. 農業用ため池の概要
農業用ため池とは、降水量が少なく、流域の大きな河川に恵まれない地域などで、農業用水を確保するために水を貯え取水ができるよう、人工的に造成された池のことです。熊毛地域に35箇所あります。

2. 防災重点農業用ため池
防災重点農業用ため池とは、決壊した場合の浸水区域に家屋や公共施設等が存在し、人的被害を与える恐れのあるため池のことです。中国地方や九州地方における豪雨でため池が決壊し、甚大な被害をもたらしたため、国は防災重点農業用ため池に係る防災工事を集中的かつ計画的に推進することを目的とした法律(※1)を施行し、それを受けて熊毛地域では9箇所のため池を防災重点農業用ため池と位置づけ、防災工事等推進計画に基づき、劣化や地震・豪雨評価の状況を踏まえ、必要に応じて防災工事に着手することとしています。

※1「防災重点農業用ため池に係る防災工事等の推進に関する特別措置法」(令和2年10月1日施行)

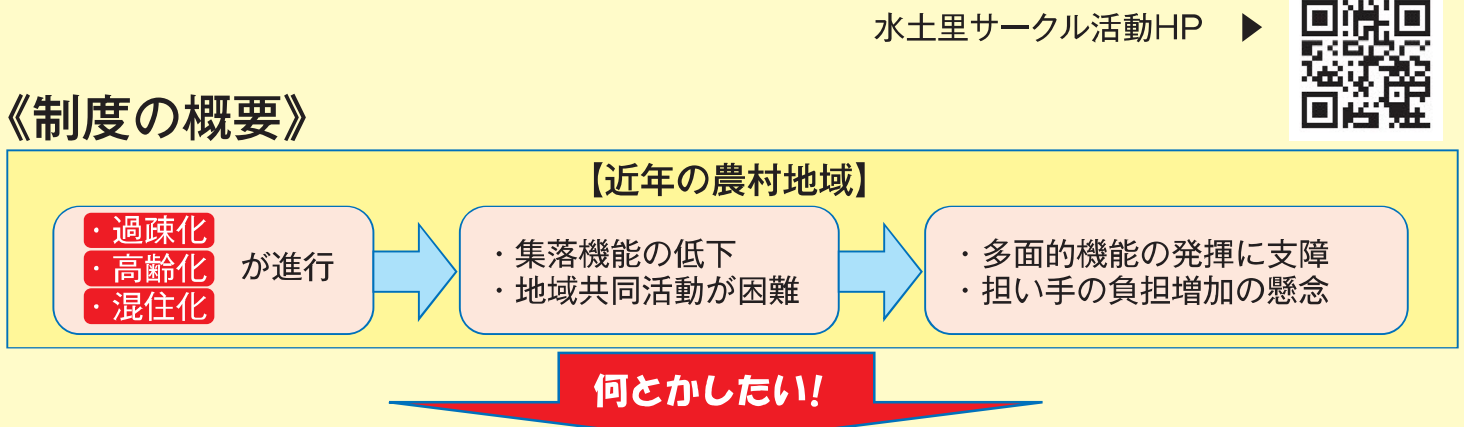
表-7 熊毛地域の防災重点農業用ため池一覧

市町名	農業用ため池数	左記のうち防災重点ため池数	所在地	貯水量
西之表市	4箇所	2箇所	川氏池 西之表市現和字比良野野3446番地	8,000m ³
			西侯池 西之表市現和字寄妙4556-2番地	7,400m ³
			小田池 熊毛郡中種子町増田字小田/上4492番地	18,000m ³
			差合池 熊毛郡中種子町増田字馬場0522-1番地	54,000m ³
南種子町	15箇所	5箇所	寺田池 熊毛郡南種子町基永字丸田5130	130,000m ³
			長谷池 熊毛郡南種子町平山字福野4693	28,400m ³
			香珠池 熊毛郡南種子町中之下字香珠田字部1052	5,000m ³
			岩屋池 熊毛郡南種子町基永字岩屋23	6,000m ³
			小田池 熊毛郡南種子町西之字俣野/口5536-1	1,000m ³
屋久島町	2箇所	0箇所		
計	35箇所	9箇所		

各市町の防災重点農業用ため池とハザードマップ(各市町HP) ▶

水土里サークル活動(多面的機能支払交付金)

1. 概況
農業の有する多面的機能の維持・発揮を図るため、地域共同で行う、多面的機能を支える活動や農地、水路、農道等の地域資源の質的向上を図る活動を「水土里(みどり)サークル活動」として支援しています。
※「水土里(みどり)サークル活動」は鹿児島県での愛称です。
多面的機能支払交付金は、下図のとおり「農地維持支払交付金」と「資源向上支払交付金」から構成されています。



【農地維持支払】
・農地法面の草刈り
・農道の路面補修
・地域資源保全管理構想の作成 など

【資源向上支払】
・植栽による景観形成
・農村文化の伝承活動
・施設の長寿命化の補修・更新等 など

多目的機能を支える共同活動を支援する『農地維持支払』と、地域資源(農地、水路、農道等)の質的向上を図る共同活動や施設の長寿命化のための補修・更新等の活動を支援する『資源向上支払』で構成

・農業・農村の有する多面的機能の適切な維持・発揮
・水路、農道等の管理を地域で支え、担い手への農地集積を後押し

【対象となる組織】
■ 農業者等で構成される活動組織
■ 農業者のみで構成される活動組織※
(※農地維持支払、資源向上支払(長寿命化)のみ)

【対象となる地域】
■ 農振農用地区域内の農用地
■ 上記の農用地と一体的な取組が必要と認められる農振白地及び市街化区域内の農用地等

水土里サークル活動
サークルには
①「門」「旗」「歌」→人と人のつながり、地域のつながり、絆の心
②「仲間」「団結」→活動組織
③「帰郷」「帰り返す」→活動の継続、絆に繋がる、環境を守る等の意味

「水土里(みどり)」をつけることにより、地域共同で、農地・水路等の資源を支える活動の特徴をわかりやすく表現

水土里サークル活動(多面的機能支払交付金)

2. 取組状況、位置図
熊毛地域では、現在89組織で「水土里サークル活動」の取組を行っています。(種子島76組織、屋久島13組織)

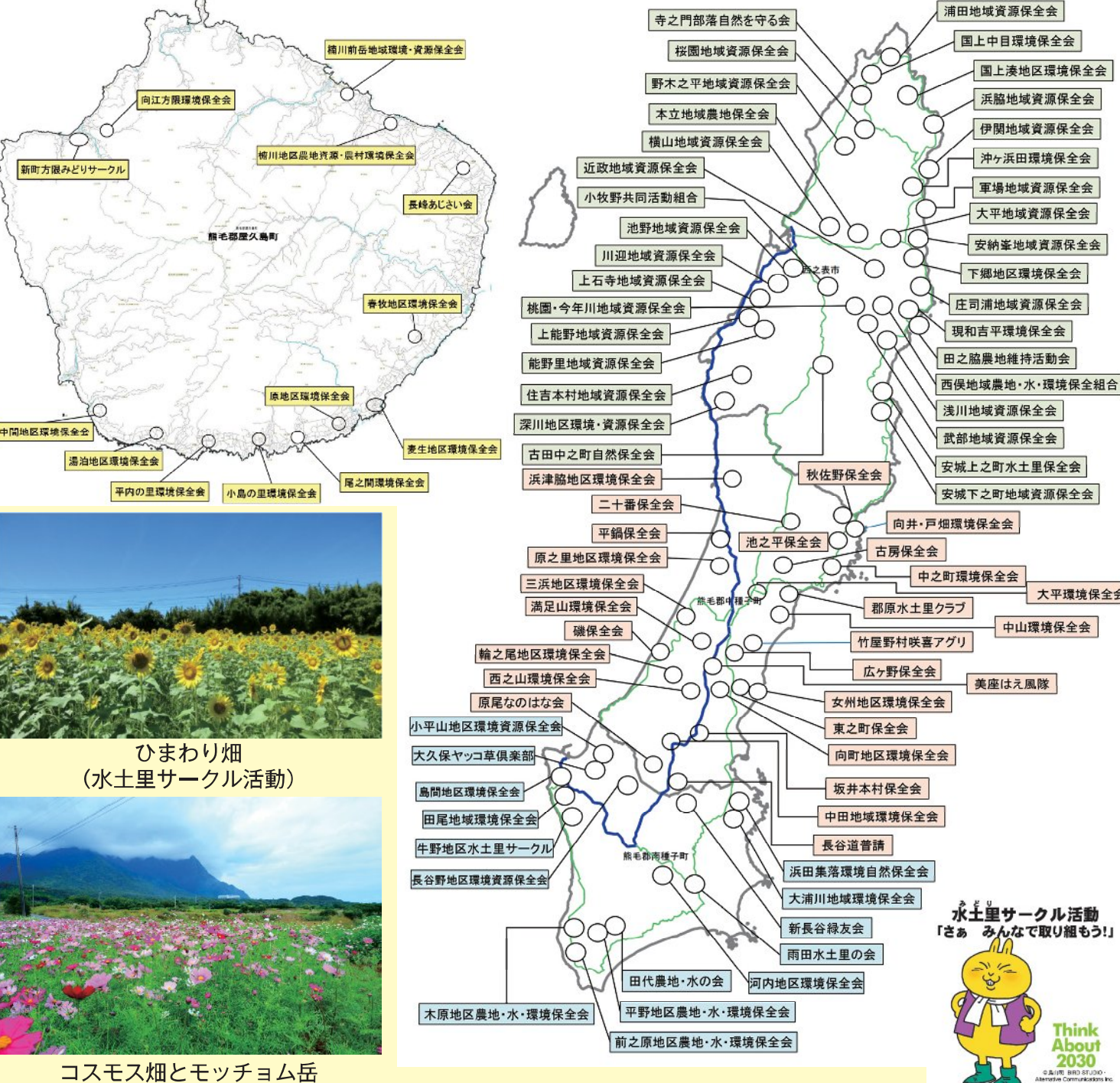


表-7 熊毛地域における令和5年度取組状況(R5年6月末時点) (単位: ha, 千円)

管内	市町名	地区数	農地維持支払				資源向上支払(共同活動)												
			水田	畑	草地	面積計	事業費	地区数	水田	畑	草地	面積計	事業費						
種子島	西之表市	34	151.40	1,105.82	—	1,257.22	26,658	34	150.30	1,102.92	—	1,253.82	14,628	8	24.91	328.46	—	354.37	4,245
	中種子町	27	187.00	1,546.70	72.10	1,805.80	36,724	23	185.70	1,234.80	57.70	1,458.20	16,935	3	31.20	228.70	—	259.30	2,338
	南種子町	15	184.66	521.67	—	706.33	19,973	15	182.26	515.37	—	697.63	9,592	—	—	—	—	—	—
	小計	76	523.06	3,174.19	72.10	3,769.35	79,355	72	498.26	2,853.09	57.70	3,408.65	41,215	11	56.11	558.16	—	614.27	7,183
屋久島	屋久島町	13	37.84	466.11	—	503.95	10,457	13	37.84	466.11	—	503.95	5,983	—	—	—	—	—	—
熊毛合計		89	560.90	3,640.30	72.10	4,273.30	89,812	85	536.70	3,319.20	57.70	3,912.60	46,798	11	56.11	558.16	—	614.27	7,183

R5年6月末時点