

# 第13章 福祉・保健医療・衛生・環境

1 福祉	247
(1) 安心して暮らせる地域社会づくり	
(2) 老人福祉	
(3) 障害者福祉	
(4) 児童福祉	
(5) 母子及び父子並びに寡婦福祉	
(6) 生活保護	
13-1 群島高齢人口の推移	248
13-2 市町村別100歳以上者の状況	249
13-3 老人クラブの状況	250
13-4 介護保険以外の高齢者のためのサービスを提供する施設	250
13-5 介護保険指定サービス事業者の状況	251
13-6 市町村別介護保険状況	252
13-7 指定障害福祉サービス事業者等の状況	254
13-8 身体障害者手帳交付状況	255
13-9 療育手帳交付状況	256
13-10 精神障害者保健福祉手帳交付状況	257
13-11 児童相談状況	258
13-12 令和5年度市町村別児童相談件数	258
13-13 過去3年間の虐待認定件数	258
13-14 児童の福祉施設入所状況	259
13-15 市町村別保護状況	260
13-16 市町村別保護費支出状況	261
13-17 群島内の保健・福祉施設一覧	262
13-18 国民健康保険実施状況	275
13-19 後期高齢者医療実施状況	277
13-20 国民年金	278
13-21 全国健康保険協会管掌健康保険・厚生年金保険適用状況	283

2	保健医療・衛生	284
(1)	保健医療	
	ア 医療体制の整備	
	イ 医療連携体制の整備	
(2)	衛生	
	ア 水道	
	イ 廃棄物処理	
	13-22 医療施設数	285
	13-23 診療科目の状況	286
	13-24 医療施設等従事者数	287
	13-25 特定健康診査・特定保健指導の実施状況	288
	13-26 離島急患搬送状況	289
	13-27 ドクターヘリ搬送状況	291
	13-28 環境衛生施設数	292
	13-29 主要死因別死亡数	293
	13-30 感染症発生状況	294
	13-31 島別・市町村別水道普及状況	295
	13-32 ごみ処理状況の推移	296
	13-33 し尿処理状況の推移	297
	13-34 水洗化人口の内訳	297
3	環境	298
(1)	ハブ	
	13-35 ハブ咬傷者発生状況	300
	13-36 ハブ咬傷被害の部位	301
	13-37 令和6年ハブ買上げ状況	301
(2)	マングースの防除	
	13-38 奄美大島におけるマングース捕獲状況	305
	13-39 奄美大島におけるマングース捕獲数及び捕獲努力量の経年変化	306
	13-40 令和5年度のわな設置	306
(3)	サンゴ礁保全対策	
	13-41 オニヒトデ駆除実績	308

# 1 福 祉

## (1) 安心して暮らせる地域社会づくり

高齢者や障害者の方々ができる限り住み慣れた地域で自立し、社会参画しながら、かつ尊厳を持って、安心して暮らしている地域社会の実現が求められている。

そのため、社会的支援を必要とする方々が、地域で安心して暮らせるよう、公的なサービスだけでなく、地域住民や団体などが連携・協力して見守りや福祉サービスを提供するとともに、奄美群島の地域特性である「結いの精神」を活かした地域包括ケア体制づくりが必要である。

## (2) 老 人 福 祉

群島内の人口の高齢化の推移をみると、総人口に占める65歳以上の人口の割合は、昭和55年で総人口の14.2%であったものが、平成2年には19.2%に、令和2年には35.0%に達し、令和5年の推計人口では37.0%と、国・県よりも速いスピードで人口の高齢化が進んでいる。令和6年の10万人あたりの100歳以上者人口は205.30人と県内の他地区に比べ格段に長寿者が多い。

高齢者が要介護・要支援状態となっても、住み慣れた地域で自分らしい暮らしを続けることができる社会を築くためには、保健・医療・福祉を始め、社会参加、教育、雇用など幅広い分野において、行政はもとより地域社会、企業、家庭、個人が相互に協力し、それぞれの役割を果たしていくことが重要である。また、令和2年の新型コロナウイルス感染症の感染拡大以降、より一層の関係者の連携と協力により、高齢者の孤立化防止などの取組を進めることが必要となっている。

## (3) 障 害 者 福 祉

令和6年3月末現在、群島内における身体障害者手帳所持者数は7,587人、療育手帳所持者数は1,718人、精神保健福祉手帳所持者数は1,122人となっている。

また、令和6年4月1日からは、事業者に対し合理的配慮の提供を義務づける「改正障害者差別解消法」が施行され、障害のある人もない人も、障害の有無に関わりなく、一人一人の人格と個性が尊重され、社会を構成する対等な一員として、誰もが安心して暮らすことのできる地域社会を実現するため、各種障害者施策を積極的に推進している。

## (4) 児 童 福 祉

令和5年度の群島内における相談件数は881件（市町村受理146件、大島児童相談所受理735件）となっており、相談種別では養護、障害が多い。

虐待認定件数は240件（市町村63件、大島児童相談所177件）で、虐待種別としては心理的虐待が多くなっている。被虐待児や保護者への専門的ケアが必要である。

群島内児童の施設入所状況は、令和6年4月1日現在で81人となっている。

施設の種別としては、児童養護施設への入所が最も多く、全体の約66%を占めている。

なお、児童の生活習慣・躰の問題、家庭における人間関係や学校生活など、児童の養育に関連する様々な問題等に対処するため「家庭児童相談室」を設置し、専属の相談員による相談・援助等を行っている。

## (5) 母子及び父子並びに寡婦福祉

母子及び父子並びに寡婦世帯の経済的・社会的な自立と生活の安定等を図るため、母子父子寡婦福祉資金の貸付事業を行っているほか、職業能力の向上や求職活動に関する支援を目的とした母子・父子自立支援員による相談事業などを行っている。

## (6) 生 活 保 護

被保護世帯及び人員ともに昭和38年度から昭和55年度まで減少傾向をたどり、昭和56年度から昭和59年度までは増加、昭和60年度から平成11年度までは減少、平成12年度から平成24年度までは増加、そして平成25年度からは減少に転じている。

令和5年度の保護率を見ると、県の平均に比べて依然として高率で、国の約2.6倍、県の約2.3倍となっており、その背景としては、経済的基盤の弱さからくる人口流出と、県の中でも進行の速い高齢化等の社会的要因、郡民所得が国民所得・県民所得と比べ、低位にあることなどの経済的要因が挙げられる。

### 13-1 群島老齡人口の推移

#### (ア) 全国比等

資料：大島支庁地域保健福祉課

年次	総人口	65歳以上の人口等			
		実数	総人口に対する率	同左 県	同左 全国
昭和55	156,074	22,116	14.2	12.7	9.1
60	153,062	24,368	15.9	14.2	10.3
平成2	142,834	27,411	19.2	16.6	12.1
7	135,791	31,153	22.9	19.7	14.6
12	132,315	34,189	25.9	22.6	17.4
17	126,483	35,081	27.7	24.8	20.2
22	118,773	34,613	29.1	26.5	23.0
27	110,147	34,442	31.3	29.4	26.6
令和元	105,066	35,862	34.1	31.9	28.4
2	104,281	36,507	35.0	32.8	28.7
3	102,933	36,843	35.8	33.1	28.9
4	101,500	36,893	36.4	33.7	29.0
5	99,855	36,871	37.0	34.0	29.1

(注) 昭和55年～平成27年，令和2年「国勢調査」，令和元年，令和3年～10月1日「推計人口(群島，県)」 「人口推計(国)」

#### (イ) 対県比

資料：大島支庁地域保健福祉課

年次	群島		県	
	総人口	65歳以上人口	総人口	65歳以上人口
昭和55	156,074	22,116	1,784,623	226,853
60	153,062	24,368	1,819,270	257,638
平成2	142,834	27,411	1,797,824	298,904
7	135,791	31,153	1,794,224	353,857
12	132,315	34,189	1,786,194	403,239
17	126,483	35,081	1,753,179	434,559
22	118,773	34,613	1,706,242	449,692
27	110,147	34,442	1,648,177	479,734
令和元	105,066	35,862	1,601,711	505,980
2	104,281	36,507	1,588,256	505,891
3	102,933	36,843	1,576,488	510,086
4	101,500	36,893	1,563,124	511,720
5	99,855	36,871	1,548,684	511,979
年次	指		数	
昭和55	100.0	100.0	100.0	100.0
60	98.1	110.2	101.9	113.6
平成2	91.5	123.9	100.7	131.8
7	87.0	140.9	100.5	156.0
12	84.8	154.6	100.1	177.8
17	81.0	158.6	98.2	191.6
22	76.1	156.5	95.6	198.2
27	70.6	155.7	92.4	211.5
令和元	67.3	162.2	89.8	223.0
2	66.8	165.1	89.0	223.0
3	66.0	166.6	88.3	224.9
4	65.1	166.8	87.6	225.6
5	64.0	166.7	86.8	225.7

(注) 昭和55年～平成27年，令和2年「国勢調査」，令和元年，令和3年～10月1日「推計人口」

13-2 市町村別100歳以上者の状況

資料：大島支庁地域保健福祉課  
調査時：各年度9月1日

市町村名	100歳到達者			100歳以上者			10万人当たり100歳 以上者人口	10万人当たり100歳 以上者人口(県)
	男	女	計	男	女	計		
平成17年度	1	33	34	9	83	92		
22年度	10	48	58	16	145	161		
27年度	8	52	60	17	134	151	133.84	80.40
28年度	8	69	77	8	138	146	132.47	82.78
29年度	13	64	77	19	138	157	144.50	91.20
30年度	11	50	61	18	146	164	152.93	95.76
令和元年度	4	65	69	13	145	158	149.35	100.87
2年度	8	77	85	14	161	175	166.56	108.86
3年度	9	83	92	11	172	183	175.37	118.74
4年度	14	95	109	14	181	195	189.44	125.25
5年度	16	89	105	21	184	205	201.97	125.66
<b>6年度</b>	<b>13</b>	<b>75</b>	<b>88</b>	<b>18</b>	<b>187</b>	<b>205</b>	<b>205.30</b>	<b>130.73</b>
奄美市	1	22	23	5	49	54	135.73	
大和村	0	0	0	0	4	4	296.30	
宇検村	0	1	1	0	4	4	256.25	
瀬戸内町	2	11	13	4	17	21	261.29	
龍郷町	2	5	7	2	12	14	242.47	
喜界町	1	6	7	1	6	7	113.23	
徳之島町	2	8	10	1	27	28	289.02	
天城町	1	6	7	2	18	20	381.75	
伊仙町	3	6	9	1	13	14	240.72	
和泊町	1	4	5	2	13	15	251.55	
知名町	0	5	5	0	6	6	109.49	
与論町	0	1	1	0	18	18	361.52	

(注) 年齢基準日

100歳到達者：平成26年度以前は各年9月15日現在  
平成27年度以降は該当年度中

100歳以上者：平成20年度以前は各年9月30日  
平成21年度以降は各年9月15日

(注) 人口10万当たり100歳以上者人口

市町村ごとの総人口：鹿児島県年齢別推計人口調査（前年10月1日）

県の総人口：総務省統計局推計（前年10月1日）

### 13-3 老人クラブの状況

資料：大島支庁地域保健福祉課  
期日：各年3月31日

市 町 村 別	ク ラ ブ 数	会 員 数	1 クラ ブ 当 たり 会 員 数	ク ラ ブ 加 入 率 (60 歳 以 上 )
平 成 7 年	350	19,590	56.0	48.6
17 年	335	19,746	58.9	46.7
22 年	290	17,468	60.2	40.3
27 年	288	15,289	53.1	34.1
令 和 元 年	283	15,764	55.7	35.2
2 年	283	15,852	56.0	35.3
3 年	280	15,791	56.4	35.2
4 年	284	15,789	55.6	34.9
5 年	281	15,156	53.9	33.8
6 年	<b>276</b>	<b>14,370</b>	<b>52.1</b>	<b>32.3</b>
( 奄 美 大 島 )	<b>139</b>	<b>6,713</b>	<b>48.3</b>	<b>27.5</b>
奄 美 市	68	3,829	56.3	23.1
大 和 村	10	362	36.2	53.2
宇 検 村	13	609	46.8	73.3
瀬 戸 内 町	28	862	30.8	21.9
龍 郷 町	20	1,051	52.6	44.0
( 喜 界 島 )	<b>35</b>	<b>1,404</b>	<b>40.1</b>	<b>44.7</b>
喜 界 町	35	1,404	40.1	44.7
( 徳 之 島 )	<b>58</b>	<b>3,708</b>	<b>63.9</b>	<b>39.3</b>
徳 之 島 町	19	1,631	85.8	39.2
天 城 町	14	1,084	77.4	44.0
伊 仙 町	25	993	39.7	35.4
( 沖 永 良 部 島 )	<b>34</b>	<b>1,789</b>	<b>52.6</b>	<b>34.4</b>
和 泊 町	16	627	39.2	23.7
知 名 町	18	1,162	64.6	45.6
( 与 論 島 )	<b>10</b>	<b>756</b>	<b>75.6</b>	<b>33.5</b>
与 論 町	10	756	75.6	33.5

(注) 1 加入率算定高齢者数は、昭和60年～平成27年は「国勢調査」、その他については、10月1日「推計人口」  
2 奄美大島には、加計呂麻島、請島、与路島を含む。

### 13-4 介護保険以外の高齢者のためのサービスを提供する施設

資料：大島支庁地域保健福祉課  
期日：令和6年10月1日

市町村名	奄 美 市	大 和 村	宇 検 村	瀬 戸 内 町	龍 郷 町	喜 界 町	徳 之 島 町	天 城 町	伊 仙 町	和 泊 町	知 名 町	与 論 町	合 計
養護老人ホーム	1			1	1				1		1		5
軽費老人ホーム (B型)	1												1
ケアハウス							1						1
生活支援ハウス	1												1
有料老人ホーム (介護付・住宅型)	7			1	1	1	1		1	1			12
合 計	10			2	1	1	2		2	1	1		20

13-5 介護保険指定サービス事業者の状況

資料：大島支庁地域保健福祉課  
期日：令和6年4月1日

		奄美市	大和村	宇検村	瀬戸内町	龍郷町	喜界町	徳之島町	天城町	伊仙町	和泊町	知名町	与論町	合計
県	訪問介護	23	1	1	4	2	2	4	3	5	3	1	2	51
	訪問入浴介護	2	0	0	0	1	1	0	0	1	1	1	1	8
	訪問看護	44	2	1	10	5	4	8	4	2	2	6	6	94
	訪問リハビリテーション	30	2	0	9	5	3	7	3	1	3	6	4	73
	通所介護	8	0	0	3	2	1	2	1	2	3	0	1	23
	通所リハビリテーション	10	0	0	2	1	1	4	1	1	2	2	1	25
	短期入所生活介護	6	1	1	2	3	1	2	1	1	1	1	1	21
	短期入所療養介護	4	0	0	1	1	0	0	1	0	1	0	1	9
	特定施設入所者生活介護	2	0	0	1	0	1	0	0	0	0	0	0	4
	福祉用具貸与	5	0	0	1	1	1	3	1	1	0	0	1	14
	特定福祉用具販売	5	0	0	1	1	1	3	1	1	0	0	1	14
	介護老人福祉施設	6	1	1	2	2	1	2	1	1	1	1	1	20
	介護老人保健施設	3	0	0	1	1	0	1	1	0	1	0	1	9
	介護医療院	1	0	0	0	0	0	0	0	0	0	0	0	1
	小計	149	7	4	37	25	17	36	18	16	18	18	21	366
市町	認知症対応型共同生活介護	7	0	0	2	1	1	2	3	1	3	3	1	24
	小規模多機能	2	0	0	3	1	1	2	0	1	1	5	1	17
	認知症対応型通所介護	0	0	0	0	0	1	0	0	1	1	0	0	3
	地域密着型特定施設入居者生活介護	0	0	0	1	0	0	1	0	1	1	0	0	4
	定期巡回・随時対応型訪問介護看護	1	0	0	0	0	0	0	0	0	0	0	0	1
	地域密着型通所介護	16	1	2	2	2	1	0	0	0	1	2	0	27
	居宅介護支援	26	1	2	7	3	3	3	2	1	4	3	4	59
	訪問介護	0	0	1	0	0	0	0	0	0	0	0	0	1
	訪問入浴介護	0	0	0	0	0	0	0	0	1	0	0	0	1
小計	52	2	5	15	7	7	8	5	6	11	13	6	137	
合計	201	9	9	52	32	24	44	23	22	29	31	27	503	

- (注) 1 件数には、みなし指定機関等の件数を含む。  
 2 休止中の事業者も含む。  
 3 市町村指定の訪問介護、訪問入浴介護は基準該当サービスによるものである。

### 13-6 市町村別介護保険状況

#### (ア) 要介護（要支援）認定

資料：大島支庁地域保健福祉課

市町村名	人口	第1号被 保険者①	第1号被保険者認定者数								合計 ②	②/① (%)
			要支援	要支援	要介護	要介護	要介護	要介護	要介護	要介護		
			1	2	1	2	3	4	5			
<b>総数</b>	<b>101,500</b>	<b>37,541</b>	<b>709</b>	<b>858</b>	<b>1,236</b>	<b>1,162</b>	<b>1,105</b>	<b>1,216</b>	<b>630</b>	<b>6,916</b>	<b>18.4</b>	
<b>(奄美大島)</b>	<b>57,387</b>	<b>20,465</b>	<b>552</b>	<b>574</b>	<b>752</b>	<b>637</b>	<b>633</b>	<b>685</b>	<b>282</b>	<b>4,115</b>	<b>20.1</b>	
奄美市	40,501	13,918	426	432	501	394	414	471	198	2,836	20.4	
大和村	1,353	591	2	11	10	23	25	28	5	104	17.6	
宇検村	1,583	727	5	21	29	21	22	17	10	125	17.2	
瀬戸内町	8,170	3,311	95	79	159	129	115	91	38	706	21.3	
龍郷町	5,780	1,918	24	31	53	70	57	78	31	344	17.9	
<b>(喜界島)</b>	<b>6,345</b>	<b>2,747</b>	<b>39</b>	<b>55</b>	<b>78</b>	<b>88</b>	<b>76</b>	<b>75</b>	<b>44</b>	<b>455</b>	<b>16.6</b>	
喜界町	6,345	2,747	39	55	78	88	76	75	44	455	16.6	
<b>(徳之島)</b>	<b>21,130</b>	<b>7,924</b>	<b>37</b>	<b>114</b>	<b>163</b>	<b>230</b>	<b>212</b>	<b>259</b>	<b>155</b>	<b>1,170</b>	<b>14.8</b>	
徳之島町	9,883	3,431	18	54	55	90	81	115	55	468	13.6	
天城町	5,294	2,105	2	12	42	55	54	67	50	282	13.4	
伊仙町	5,953	2,388	17	48	66	85	77	77	50	420	17.6	
<b>(沖永良部島)</b>	<b>11,661</b>	<b>4,521</b>	<b>71</b>	<b>100</b>	<b>168</b>	<b>148</b>	<b>129</b>	<b>141</b>	<b>100</b>	<b>857</b>	<b>19.0</b>	
和泊町	6,096	2,335	36	51	90	84	67	78	46	452	19.4	
知名町	5,565	2,186	35	49	78	64	62	63	54	405	18.5	
<b>(与論島)</b>	<b>4,977</b>	<b>1,884</b>	<b>10</b>	<b>15</b>	<b>75</b>	<b>59</b>	<b>55</b>	<b>56</b>	<b>49</b>	<b>319</b>	<b>16.9</b>	
与論町	4,977	1,884	10	15	75	59	55	56	49	319	16.9	

(注) 資料の出典：人口は、令和4年10月1日現在。（県ホームページ：統計課より）  
 他は、令和4年度介護保険事業状況報告年報より（厚生労働省のホームページより）

## (イ) 介護保険給付額等

資料：大島支庁地域保健福祉課

市町村名	第1号被保険者の 介護保険給付額（百万円）				第1号被保険者1人 あたりの給付額(円)	保険料 第8期 (円)
	居宅	地域密着型	施設	計		
<b>総 数</b>	<b>4,006</b>	<b>2,271</b>	<b>4,754</b>	<b>11,031</b>	—	—
( 奄 美 大 島 )	2,483	1,077	2,634	6,193	—	—
奄 美 市	1,724	694	1,701	4,119	295,937	6,800
大 和 村	67	26	113	206	348,851	5,900
宇 検 村	66	41	104	211	290,867	6,081
瀬 戸 内 町	465	163	431	1,059	319,716	6,900
龍 郷 町	161	153	285	598	311,976	6,800
( 喜 界 島 )	354	99	220	673	—	—
喜 界 町	354	99	220	673	245,141	5,800
( 徳 之 島 )	755	500	1,005	2,260	—	—
徳 之 島 町	308	213	385	906	263,992	5,600
天 城 町	173	98	356	627	298,051	6,000
伊 仙 町	274	189	264	727	304,230	6,300
( 沖 永 良 部 島 )	335	541	540	1,416	—	—
和 泊 町	203	225	340	768	328,935	7,100
知 名 町	132	316	200	648	296,446	6,500
( 与 論 島 )	79	55	355	489	—	—
与 論 町	79	55	355	489	259,352	6,300

(注) 1 令和4年度介護保険事業状況報告年報をもとに算出。（厚生労働省のホームページより）

2 金額は四捨五入のため計は一致しない。

13-7 指定障害福祉サービス事業者等の状況

資料：大島支庁地域保健福祉課  
期日：令和6年4月1日

		奄 美 市	大 和 村	宇 検 村	瀬 戸 内 町	龍 郷 町	喜 界 町	徳 之 島 町	天 城 町	伊 仙 町	和 泊 町	知 名 町	与 論 町	合 計
障 害 者 総 合 支 援 法	居 宅 介 護	16	1	1	3	1	2	4	3	4	2	2	1	40
	重 度 訪 問 介 護	16	1		3	1	2	4	3	2	2	2	1	37
	行 動 援 護							1						1
	同 行 援 護	7					1	1		2	2	1		14
	生 活 介 護	5		2	1	6	1	3	2	3	2	1	2	28
	短 期 入 所	4		1	1	3	1	2		3	1	1		17
	共 同 生 活 援 助 (介 護 サ ー ビ ス 包 括 型)	6		1				1		1			1	10
	共 同 生 活 援 助 (日 中 サ ー ビ ス 支 援 型)				1					2				3
	共 同 生 活 援 助 (外 部 サ ー ビ ス 利 用 型)	1						1						2
	自 立 訓 練 (機 能 訓 練)	1				1								2
	自 立 訓 練 (生 活 訓 練)	2				1								3
	就 労 移 行 支 援	3												3
	就 労 継 続 支 援 A 型	3			1			1						5
	就 労 継 続 支 援 B 型	19		2	2	5		5	1	2	1		1	38
	就 労 定 着 支 援	1												1
	障 害 者 支 援 施 設	1		1	1	3	1	1						8
	指 定 特 定 相 談 支 援	16			4	4	2	5	1	5	1	1	1	40
	指 定 一 般 相 談 支 援							1						1
	地 域 活 動 支 援 セ ン タ ー	1						1			1			3
<b>小 計</b>	<b>102</b>	<b>2</b>	<b>8</b>	<b>17</b>	<b>25</b>	<b>11</b>	<b>30</b>	<b>10</b>	<b>24</b>	<b>12</b>	<b>8</b>	<b>7</b>	<b>256</b>	
児 童 福 祉 法	福 祉 型 障 害 児 入 所 施 設					1								1
	児 童 発 達 支 援	6			1	2	1	1		1	3	1	1	17
	放 課 後 等 デ イ サ ー ビ ス	8			1	5	1	3		1	3	1	1	24
	保 育 所 等 訪 問 支 援	5			1	3		1		1	2	1	1	15
	障 害 児 相 談 支 援	13			4	4	2	5	1	4	1	1	1	36
	<b>小 計</b>	<b>32</b>			<b>7</b>	<b>15</b>	<b>4</b>	<b>10</b>	<b>1</b>	<b>7</b>	<b>9</b>	<b>4</b>	<b>4</b>	<b>93</b>
<b>合 計</b>	<b>134</b>	<b>2</b>	<b>8</b>	<b>24</b>	<b>40</b>	<b>15</b>	<b>40</b>	<b>11</b>	<b>31</b>	<b>21</b>	<b>12</b>	<b>11</b>	<b>349</b>	

- (注) 1 件数には、みなし指定機関等の件数を含む。  
2 休止中の事業者も含む。  
3 件数には共生型も含む。

13-8 身体障害者手帳交付状況

資料：大島支庁地域保健福祉課  
期日：各年度3月31日

障害名 手帳所持 状況 市町村名	視覚障害		聴覚障害		言語機能障害		肢体不自由		内部障害		計	
	手帳所持 人員	当該 年度交 付人員	手帳所持 人員	当該 年度交 付人員	手帳所持 人員	当該 年度交 付人員	手帳所持 人員	当該 年度交 付人員	手帳所持 人員	当該 年度交 付人員	手帳所持 人員	当該 年度交 付人員
平成7年度	1,666	28	1,390	65	132	9	4,232	280	1,153	156	8,573	538
17	1,333	29	1,471	99	134	12	4,899	278	2,103	194	9,940	612
27	871	31	1,262	68	125	9	4,292	180	2,172	185	8,722	473
28	861	23	1,268	54	126	8	4,296	164	2,272	216	8,823	465
29	799	24	1,160	59	114	6	3,946	146	2,185	213	8,204	448
30	745	15	1,157	57	111	7	3,892	163	2,209	174	8,114	416
令和元年度	739	27	1,177	75	112	4	3,903	169	2,197	164	8,128	439
2	735	20	1,192	56	116	7	3,895	129	2,269	176	8,207	388
3	699	39	1,153	57	109	9	3,767	153	2,215	158	7,943	416
4	675	31	1,081	42	104	3	3,585	150	2,154	179	7,599	405
5	<b>664</b>	<b>21</b>	<b>1,085</b>	<b>53</b>	<b>103</b>	<b>2</b>	<b>3,550</b>	<b>123</b>	<b>2,185</b>	<b>175</b>	<b>7,587</b>	<b>374</b>
(奄美大島)	<b>362</b>	<b>15</b>	<b>729</b>	<b>36</b>	<b>60</b>	<b>0</b>	<b>1,811</b>	<b>60</b>	<b>1,241</b>	<b>105</b>	<b>4,203</b>	<b>216</b>
奄美市	242	8	488	25	41	0	1,342	43	874	72	2,987	148
大和村	14	0	33	4	1	0	50	4	47	5	145	13
宇検村	3	0	30	2	2	0	34	1	43	2	112	5
瀬戸内町	73	6	103	1	10	0	229	6	159	13	574	26
龍郷町	30	1	75	4	6	0	156	6	118	13	385	24
(喜界島)	<b>47</b>	<b>1</b>	<b>43</b>	<b>2</b>	<b>3</b>	<b>0</b>	<b>210</b>	<b>13</b>	<b>125</b>	<b>10</b>	<b>428</b>	<b>26</b>
喜界町	47	1	43	2	3	0	210	13	125	10	428	26
(徳之島)	<b>163</b>	<b>2</b>	<b>168</b>	<b>10</b>	<b>24</b>	<b>1</b>	<b>924</b>	<b>32</b>	<b>430</b>	<b>33</b>	<b>1,709</b>	<b>78</b>
徳之島町	65	2	71	1	11	0	421	12	198	11	766	26
天城町	42	0	46	2	4	0	235	11	109	12	436	25
伊仙町	56	0	51	7	9	1	268	9	123	10	507	27
(冲永良部島)	<b>81</b>	<b>2</b>	<b>81</b>	<b>4</b>	<b>11</b>	<b>1</b>	<b>470</b>	<b>14</b>	<b>280</b>	<b>20</b>	<b>923</b>	<b>41</b>
和泊町	40	0	43	1	5	1	242	9	152	11	482	22
知名町	41	2	38	3	6	0	228	5	128	9	441	19
(与論島)	<b>11</b>	<b>1</b>	<b>64</b>	<b>1</b>	<b>5</b>	<b>0</b>	<b>135</b>	<b>4</b>	<b>109</b>	<b>7</b>	<b>324</b>	<b>13</b>
与論町	11	1	64	1	5	0	135	4	109	7	324	13

13-9 療育手帳交付状況

資料：大島支庁地域保健福祉課  
 期日：各年度3月31日

障害程度 年齢区分 市町村名	A1		A2		A	B1		B2		B	計		合計 人員
	18歳 未満	18歳 以上	18歳 未満	18歳 以上	18歳 以上	18歳 未満	18歳 以上	18歳 未満	18歳 以上	18歳 以上	18歳 未満	18歳 以上	
平成7年度	37	126	36	211	16	41	291	33	133	10	147	787	934
17	35	214	52	280	7	51	333	33	205	6	171	1,045	1,216
27	29	294	37	344	5	36	449	83	252	6	185	1,350	1,535
28	29	293	36	345	5	42	449	92	261	6	199	1,359	1,558
29	25	291	31	350	5	36	447	93	278	6	185	1,377	1,562
30	22	293	30	354	5	36	454	104	296	6	192	1,408	1,600
令和元年度	21	294	32	360	5	47	454	110	309	6	210	1,428	1,638
2	21	295	30	358	5	50	456	117	322	6	218	1,442	1,660
3	16	302	33	357	5	47	467	123	334	6	219	1,471	1,690
4	15	301	35	350	5	46	471	118	344	6	214	1,477	1,691
5	<b>13</b>	<b>306</b>	<b>34</b>	<b>361</b>	<b>5</b>	<b>50</b>	<b>472</b>	<b>118</b>	<b>353</b>	<b>6</b>	<b>215</b>	<b>1,503</b>	<b>1,718</b>
(奄美大島)	<b>7</b>	<b>155</b>	<b>25</b>	<b>194</b>	<b>2</b>	<b>35</b>	<b>269</b>	<b>70</b>	<b>215</b>	<b>5</b>	<b>137</b>	<b>840</b>	<b>977</b>
奄美市	5	102	17	133	2	30	181	49	146	3	101	567	668
大和村	0	5	0	3	0	0	5	1	4	0	1	17	18
宇検村	0	4	0	8	0	0	16	4	6	0	4	34	38
瀬戸内町	1	26	4	32	0	2	49	10	41	2	17	150	167
龍郷町	1	18	4	18	0	3	18	6	18	0	14	72	86
(喜界島)	<b>0</b>	<b>25</b>	<b>0</b>	<b>21</b>	<b>0</b>	<b>1</b>	<b>30</b>	<b>4</b>	<b>24</b>	<b>0</b>	<b>5</b>	<b>100</b>	<b>105</b>
喜界町	0	25	0	21	0	1	30	4	24	0	5	100	105
(徳之島)	<b>2</b>	<b>71</b>	<b>5</b>	<b>88</b>	<b>2</b>	<b>7</b>	<b>107</b>	<b>15</b>	<b>56</b>	<b>1</b>	<b>29</b>	<b>325</b>	<b>354</b>
徳之島町	1	30	4	41	0	2	52	7	18	0	14	141	155
天城町	1	17	0	17	0	1	23	4	15	1	6	73	79
伊仙町	0	24	1	30	2	4	32	4	23	0	9	111	120
(冲永良部島)	<b>2</b>	<b>34</b>	<b>3</b>	<b>41</b>	<b>1</b>	<b>6</b>	<b>47</b>	<b>25</b>	<b>35</b>	<b>0</b>	<b>36</b>	<b>158</b>	<b>194</b>
和泊町	0	23	1	21	1	3	27	10	21	0	14	93	107
知名町	2	11	2	20	0	3	20	15	14	0	22	65	87
(与論島)	<b>2</b>	<b>21</b>	<b>1</b>	<b>17</b>	<b>0</b>	<b>1</b>	<b>19</b>	<b>4</b>	<b>23</b>	<b>0</b>	<b>8</b>	<b>80</b>	<b>88</b>
与論町	2	21	1	17	0	1	19	4	23	0	8	80	88

13-10 精神障害者保健福祉手帳交付状況

資料：大島支庁地域保健福祉課  
 期日：各年度3月31日

障害程度 市町村名	1級	2級	3級	計
平成26年度	15	728	178	921
27	16	797	183	996
28	18	786	170	974
29	19	808	184	1,011
30	25	843	192	1,060
令和元年度	35	870	204	1,109
2	36	869	197	1,102
3	36	891	182	1,109
4	92	1,548	357	1,997
5	<b>103</b>	<b>1,585</b>	<b>366</b>	<b>2,054</b>
(奄美大島)	<b>63</b>	<b>1,002</b>	<b>203</b>	<b>1,268</b>
奄美市	48	738	153	939
大和村	1	28	2	31
宇検村	3	16	4	23
瀬戸内町	4	132	27	163
龍郷町	7	88	17	112
(喜界島)	<b>6</b>	<b>78</b>	<b>31</b>	<b>115</b>
喜界町	6	78	31	115
(徳之島)	<b>19</b>	<b>294</b>	<b>85</b>	<b>398</b>
徳之島町	3	150	54	207
天城町	5	55	14	74
伊仙町	11	89	17	117
(沖永良部島)	<b>10</b>	<b>136</b>	<b>30</b>	<b>176</b>
和泊町	4	66	16	86
知名町	6	70	14	90
(与論島)	<b>5</b>	<b>75</b>	<b>17</b>	<b>97</b>
与論町	5	75	17	97

### 13-11 児童相談状況

資料：大島児童相談所

年度	総 数	養 護 相 談	保 険 相 談	障 害 相 談						非 行 相 談			育 成 相 談				そ の 他 の 相 談	
				肢 体 不 自 由 相 談	視 聴 覚 ・ 言 語 障 害 相 談	重 症 心 身 障 害 相 談	知 的 障 害 相 談	自 閉 症 相 談	計	ぐ 犯 行 為 相 談	触 法 行 為 等 相 談	計	不 登 校 相 談	性 格 行 動 相 談	適 正 相 談	し っ け 相 談		計
令和3	1,233	900	1	1	0	1	235	4	241	14	5	19	17	19	1	2	39	33
令和4	1,107	744	2	1	0	0	214	10	225	8	1	9	15	21	0	12	48	79
<b>令和5</b>	<b>881</b>	<b>590</b>	<b>5</b>	<b>0</b>	<b>1</b>	<b>0</b>	<b>98</b>	<b>47</b>	<b>146</b>	<b>6</b>	<b>10</b>	<b>16</b>	<b>27</b>	<b>16</b>	<b>0</b>	<b>17</b>	<b>60</b>	<b>64</b>

(注) 各市町村で受理した相談件数も含む。

### 13-12 令和5年度市町村別児童相談件数

資料：大島児童相談所

区分 年度	奄 美 市	大 和 村	宇 検 村	瀬 戸 内 町	龍 郷 町	喜 界 町	徳 之 島 町	天 城 町	伊 仙 町	和 泊 町	知 名 町	与 論 町	管 外	合 計
5	432	15	29	75	48	26	59	35	57	37	35	21	12	881

### 13-13 過去3年間の虐待認定件数

資料：大島児童相談所

区分 年度	身 体 的 虐 待	性 的 虐 待	ネ グ レ ク ト	心 理 的 虐 待	計
令和3	45	0	71	183	299
令和4	24	0	64	145	233
<b>令和5</b>	<b>23</b>	<b>3</b>	<b>61</b>	<b>153</b>	<b>240</b>

13-14 児童の福祉施設入所状況

資料：大島児童相談所

年 別	施 設							計
	児童 養護施設	児童自立 支援施設	盲ろうあ 児施設	乳児院	障害児 入所施設	児童心理 治療施設	自立 援助 ホーム等	
昭和40. 8. 31	87	12	23	21	22	2		167
51. 3. 31	89	13	33	19	188	4		346
56. 3. 31	105	6	19	10	145	10		295
60. 3. 31	117	5	7	20	141	10		300
平成12. 4. 1	91	8	2	6	121			228
17. 4. 1	103	3	3	2	100	2		213
22. 4. 1	89	1		2	104	2		198
29. 4. 1	67			2	7	2	12	90
30. 4. 1	56			2	7		9	74
31. 4. 1	53			3	5		12	73
令和2. 4. 1	46			2	5	1	15	69
3. 4. 1	48				5	1	12	66
4. 4. 1	51			3	6	1	6	67
5. 4. 1	54			3	7		7	71
<b>6. 4. 1</b>	<b>54</b>			<b>1</b>	<b>6</b>		<b>20</b>	<b>81</b>
<b>( 奄 美 大 島 )</b>	<b>43</b>				<b>3</b>		<b>11</b>	<b>57</b>
奄 美 市	36				1		10	47
大 和 村								
宇 検 村								
瀬 戸 内 町	5				1		1	7
龍 郷 町	2				1			3
<b>( 喜 界 島 )</b>							<b>4</b>	<b>4</b>
喜 界 町							4	4
<b>( 徳 之 島 )</b>	<b>8</b>			<b>1</b>	<b>2</b>		<b>5</b>	<b>16</b>
徳 之 島 町	4							4
天 城 町	2			1			3	6
伊 仙 町	2				2		2	6
<b>( 沖 永 良 部 島 )</b>	<b>3</b>				<b>1</b>			<b>4</b>
和 泊 町	2							2
知 名 町	1				1			2
<b>( 与 論 島 )</b>								
与 論 町								

(注) 1 平成23年4月1日以前の障害児入所施設には旧法による知的障害児施設、肢体不自由児施設及び重心障害児施設を含む。

2 自立援助ホーム等には、里親委託、ファミリーホームも含む。

13-15 市町村別保護状況

資料：大島支庁地域保健福祉課

年度 区分 市町村名	令和4年度				令和5年度			
	総人口 (月平均)	被保護世帯 (月平均)	被保護人員 (月平均)	保護率 千分比	総人口 (月平均)	被保護世帯 (月平均)	被保護人員 (月平均)	保護率 千分比
(奄美大島)	57,366	2,558	3,226	56.2	56,541	2,461	3,080	54.5
奄美市	40,463	1,993	2,521	62.3	39,768	1,918	2,410	60.6
大和村	1,352	46	58	43.0	1,409	47	57	40.5
宇検村	1,580	26	30	18.7	1,560	24	27	17.5
瀬戸内町	8,170	399	494	60.5	8,030	381	468	58.3
龍郷町	5,801	94	123	21.2	5,774	91	118	20.4
(喜界島)	6,344	115	131	20.62	6,181	111	125	20.2
喜界町	6,344	115	131	20.62	6,181	111	125	20.2
(徳之島)	21,120	607	759	35.93	20,737	590	724	34.9
徳之島町	9,867	294	367	37.21	9,682	279	339	35.1
天城町	5,300	151	189	35.58	5,230	148	182	34.8
伊仙町	5,953	162	203	34.11	5,826	164	203	34.8
(沖永良部島)	11,666	173	208	17.83	11,448	170	204	17.8
和泊町	6,094	82	104	17.08	5,975	78	98	16.4
知名町	5,572	91	104	18.69	5,473	92	106	19.3
(与論島)	4,977	72	87	17.56	4,969	79	93	18.7
与論町	4,977	72	87	17.56	4,969	79	93	18.7
奄美群島	101,473	3,525	4,411	43.5	99,876	3,411	4,226	42.3
鹿児島県	1,563,508	23,216	28,997	18.5	1,548,943	23,091	28,656	18.5
全国	124,567,000	1,647,341	2,027,865	16.3	124,003,000	1,650,379	2,018,671	16.3

- (注) 1 停止中の世帯と人員を含む。  
 2 奄美大島には、加計呂麻島、請島、与路島を含む。  
 3 保護率千分比は、被保護人員と総人口（各月推計人口）の年度数値により算出したものである。  
 4 四捨五入のため各計は一致しない。  
 5 全国の数値は、令和5年3月分生活保護速報（厚生労働省社会・援護局保護課）による。

13-16 市町村別保護費支出状況

資料：大島支庁地域保健福祉課  
単位：千円

区分 市町村別	生活扶助	住宅扶助	教育扶助	介護扶助	出産扶助	葬祭扶助	医療扶助	生業扶助	計
昭和50年度	1,055,185	77,751	76,443	—	128	3,659	1,213,648	2,432	2,429,246
60	2,461,029	279,091	111,023	—	2,002	7,224	3,052,000	3,041	5,915,412
平成7年度	2,018,868	346,894	61,917	—	2,318	6,837	3,106,893	1,772	5,545,498
17	2,257,892	460,334	40,007	158,259	3,696	11,405	4,495,795	23,360	7,450,747
27	2,368,789	604,798	38,396	213,459	1,596	20,587	4,845,303	25,383	8,118,311
令和元年度	2,041,331	589,936	21,881	183,895	1,586	12,234	4,952,319	16,006	7,819,187
2	1,910,649	575,950	17,549	169,240	781	10,049	4,589,744	15,807	7,289,762
3	1,845,159	570,218	15,448	176,068	1,704	11,442	4,484,894	13,654	7,118,579
4	1,793,910	570,811	12,425	175,657	1,400	11,657	4,358,984	14,074	6,938,922
5	1,718,508	555,128	9,339	167,580	864	8,663	4,687,962	11,140	7,159,186
<b>(奄美大島)</b>	<b>1,219,604</b>	<b>450,501</b>	<b>6,111</b>	<b>121,850</b>	<b>864</b>	<b>7,078</b>	<b>3,443,001</b>	<b>7,627</b>	<b>5,256,638</b>
奄美市	985,802	388,696	4,620	100,996	376	6,204	2,646,011	4,993	4,137,700
大和村	18,632	2,691	0	1,644	0	420	56,526	50	79,963
宇検村	9,970	1,770	0	226	0	0	34,046	0	46,012
瀬戸内町	165,715	48,342	1,352	14,937	488	236	593,223	2,034	826,327
龍郷町	39,485	9,002	139	4,047	0	218	113,195	550	166,636
<b>(喜界島)</b>	<b>49,007</b>	<b>6,664</b>	<b>130</b>	<b>3,791</b>	<b>0</b>	<b>413</b>	<b>131,120</b>	<b>0</b>	<b>191,125</b>
喜界町	49,007	6,664	130	3,791	0	413	131,120	0	191,125
<b>(徳之島)</b>	<b>325,619</b>	<b>72,644</b>	<b>2,008</b>	<b>20,626</b>	<b>0</b>	<b>387</b>	<b>718,434</b>	<b>2,660</b>	<b>1,142,378</b>
徳之島町	152,023	47,751	1,343	9,634	0	387	337,096	1,610	549,842
天城町	83,446	10,256	201	5,256	0	0	180,270	618	280,048
伊仙町	90,151	14,637	464	5,736	0	0	201,068	432	312,488
<b>(沖永良部島)</b>	<b>87,223</b>	<b>18,103</b>	<b>657</b>	<b>13,476</b>	<b>0</b>	<b>785</b>	<b>294,747</b>	<b>735</b>	<b>415,726</b>
和泊町	44,722	7,623	405	5,903	0	400	134,877	508	194,438
知名町	42,501	10,480	252	7,573	0	385	159,870	227	221,288
<b>(与論島)</b>	<b>37,055</b>	<b>7,216</b>	<b>433</b>	<b>7,837</b>	<b>0</b>	<b>0</b>	<b>100,660</b>	<b>118</b>	<b>153,319</b>
与論町	37,055	7,216	433	7,837	0	0	100,660	118	153,319

(注) 1 四捨五入のため各計は一致しない。  
2 奄美大島には、加計呂麻島、請島、与路島を含む。

13-17 群島内の保健・福祉施設一覧

資料：大島支庁地域保健福祉課  
期日：令和6年10月1日

施設の名称(箇所数)	名 称	定員	所 在 市町村名	電話番号	設 置 主 体	開 設 年月日
高齢者保健福祉施設	特別養護老人ホーム (介護老人福祉施設) (20)	奄美佳南園	奄美市	0997-52-8688	(社福)聖隷福祉事業団	S49. 5.10
	奄美佳南園(ユニット型)	30	奄美市	0997-52-8688	(社福)聖隷福祉事業団	H29. 8.18
	めぐみの園	50	奄美市	0997-54-9211	(社福)聖嬰会	S63. 4. 1
	住用の園	50	奄美市	0997-56-2101	(社福)恵寧会	H 6.11. 1
	芦穂の里	50	奄美市	0997-54-6001	(社福)愛誠会	H 9. 4. 1
	笠寿園	50	奄美市	0997-63-0488	(社福)愛誠会	H23. 4. 1
	大和の園	50	大和村	0997-58-3316	大和村	S60. 5. 1
	虹の園	50	宇検村	0997-67-2288	(社福)緑虹会	H 4.10. 1
	奄美の園	55	瀬戸内町	0997-72-0892	(社福)聖母会	S47. 4.12
	加計呂麻園	55	瀬戸内町	0997-76-0808	(社福)奄美慈敬会	H 8.10. 1
	愛寿園	50	龍郷町	0997-62-2175	(社福)竜泉会	S61. 4. 1
	龍郷の里	50	龍郷町	0997-62-4500	(社福)陵風会	H19. 4. 1
	オアシスケア喜界	80	喜界町	0997-65-0294	(社福)城西福祉会	H31. 4. 1
	南風園	30	徳之島町	0997-84-0811	(社福)奄美同仁会	H13. 4. 8
	徳寿園	80	徳之島町	0997-83-1551	(社福)徳之島愛心会	H23. 4. 1
	天寿園	50	天城町	0997-85-3384	(社福)普門会	S57. 4. 1
	仙寿の里	50	伊仙町	0997-86-3191	(社福)伊仙町社会福祉協議会	H13. 4. 1
	しらゆりの園	55	和泊町	0997-92-1825	(社福)鹿児島黒潮会	S52. 5. 1
	さくら園	50	知名町	0997-93-5151	(社福)ともお会	H 6.12. 1
	ヨロン園	50	与論町	0997-97-2285	(社福)光与会	S51. 6. 1
	計	1,035				
軽費老人ホーム(B型) (1)	たかもり寮	50	奄美市	0997-52-9508	奄美市	S49.10. 1
ケアハウス (1)	いこいの里	22	徳之島町	0997-84-0811	(社福)奄美同仁会	H10. 1.22
老人デイサービスセンター (55) (通所介護事業所等)	めぐみの園デイサービスセンター	—	奄美市	0997-54-9211	(社福)聖嬰会	H12. 1.28
奄美佳南園デイサービスセンター	—	奄美市	0997-52-8688	(社福)聖隷福祉事業団	H30. 4. 1	
デイサービスセンター住用の園	—	奄美市	0997-56-2102	(社福)恵寧会	H11.12.10	
奄美佳南園春日デイサービスセンター	—	奄美市	0997-54-3200	(社福)聖隷福祉事業団	H28. 4. 1	
芦穂の里デイサービスセンター	—	奄美市	0997-54-6002	(社福)愛誠会	H11.12.10	
あおぞらデイサービス	—	奄美市	0997-53-2863	(有)シダマ薬局	H28. 4. 1	
奄美市社協笠利通所介護事業所	—	奄美市	0997-63-2240	(社福)奄美市社会福祉協議会	H30. 4. 1	
わんわんデイサービス	—	奄美市	0997-57-7852	(有)わんわんネット	H28. 4. 1	
通所介護事業所ハピネス浦上	—	奄美市	0997-57-7555	(社福)緑虹会	H21. 2. 9	
デイサービスセンターしおさい	—	奄美市	0997-57-6551	(株)ヤマトケアサービス	H28. 4. 1	
デイサービスセンターてて	—	奄美市	0997-63-8782	(株)ケアサービスてて	H28. 4. 1	
デイサービスなんり	—	奄美市	0997-69-3229	(有)南里	H28. 4. 1	
デイサービス和月	—	奄美市	0997-57-6062	(株)和月	H25. 3. 6	
デイサービスゆい	—	奄美市	0997-58-8200	(有)笑風会	H28. 4. 1	
通所介護事業所あしやげ	—	奄美市	0997-69-4665	ケアタウン奄美株式会社	H28. 4. 1	
デイサービスあさに	—	奄美市	0997-55-0250	ケアネット徳洲会株式会社	H25.10. 1	
デイきずな	—	奄美市	0997-55-0052	(株)きずな	H28. 4. 1	
名瀬徳洲会介護センター	—	奄美市	0997-54-2296	医療法人徳洲会	H28.10. 1	
デイサービスセンリアン	—	奄美市	0997-53-7670	特定非営利活動法人リハ研奄美	H28.12.19	
通所介護事業所ゆとりあん	—	奄美市	0997-58-5551	医療法人奎英会	H28. 4. 1	
いのべ・赤木名	—	奄美市	0997-57-1693	奄美イノベーション株式会社	H30. 7.16	
にじいろデイ	—	奄美市	0997-57-1712	虹彩あまみ合同会社	R 4. 2. 1	
リハプライド奄美	—	奄美市	0997-69-3603	(株)湧泉	R 5. 4. 1	
社会福祉法人大和村社会福祉協議会通所介護事業所	—	大和村	0997-58-3434	(社福)大和村社会福祉協議会	H28. 4. 1	
通所介護事業所虹の園	—	宇検村	0997-67-2288	(社福)緑虹会	H28. 4. 1	



施設の名称(箇所数)		名 称	定員 又は 病床数	所 在 市町村名	電話番号	設 置 主 体	開 設 年月日
高齢者 福祉 施設	生活支援ハウス (1)	国保高齢者保健福祉支援センターふれ愛の郷	7	奄美市	0997-63-0022	奄美市	H10. 4. 1
	介護老人保健施設 (9)	介護老人保健施設虹の丘	100	奄美市	0997-54-8888	公益社団法人大島郡医師会	H12. 4. 1
		介護老人保健施設アマンデー	46	奄美市	0997-63-1555	医療法人碧山会	H15.10.31
		介護老人保健施設アマンデー(ユニット型)	24	奄美市	0997-63-1555	医療法人碧山会	H27.10.31
		介護老人保健施設せとうち	60	瀬戸内町	0997-73-1155	奄美医療生活協同組合	H12. 4. 1
		介護老人保健施設秋名の郷	80	龍郷町	0997-62-4111	医療法人徳洲会	H20.12. 1
		介護老人保健施設サザンコート	29	徳之島町	0997-82-0002	医療法人南浜会	H23.10. 1
		介護老人保健施設愛心園	100	天城町	0997-85-5501	医療法人徳洲会	H12. 4. 1
		沖永良部寿恵苑	67	和泊町	0997-92-3691	医療法人慈心会	H12. 4. 1
		介護老人保健施設風花苑	100	与論町	0997-97-5011	医療法人龍美会	H12. 4. 1
	計		606				
介護医療院 (1)	大島郡医師会病院介護医療院	18	奄美市	0997-54-8111	公益社団法人大島郡医師会	R 3. 4. 1	
指定訪問看護ステーション (16)	生協訪問看護ステーションあまみ	—	奄美市	0997-57-7171	奄美医療生活協同組合	H18. 3.20	
	奄美市訪問看護ステーション「ふれ愛」	—	奄美市	0997-55-2805	奄美市	H18. 3.20	
	訪問看護ステーションイルカ	—	奄美市	0997-57-6750	公益財団法人慈愛会	H14.11.28	
	大島郡医師会訪問看護ステーション	—	奄美市	0997-55-6251	公益社団法人大島郡医師会	H18. 3.20	
	ハートリハ奄美訪問看護ステーション	—	奄美市	0997-53-7001	(株)和月	H24. 2. 1	
	名瀬徳洲会訪問看護ステーション	—	奄美市	0997-54-2285	医療法人徳洲会	H24.10. 1	
	ネリヤ訪問ステーション	—	奄美市	0997-57-7180	医療法人ネリヤ	H25. 6. 1	
	訪問看護ステーションほほえみ	—	奄美市	080-9244-1896	ホームナースほほえみ合同会社	H26.11. 1	
	訪問看護ステーション日和	—	奄美市	0997-69-3091	(株)みらいあまみ	R元. 7. 1	
	さくら訪問看護ステーション	—	奄美市	0997-58-8898	合同会社かいず	R 5. 6. 1	
	瀬戸内町へき地診療所	—	瀬戸内町	0997-72-3211	瀬戸内町	休止中	
	いもーれ奄美訪問看護ステーション	—	瀬戸内町	0997-76-3770	(社福)淳湧界	R 2. 9. 4	
	訪問看護ステーションわたりどり	—	徳之島町	070-5535-3317	(公財)慈愛会	R 5. 7. 1	
	光秀訪問看護リハビリステーション	—	伊仙町	0997-86-9115	(株)IFC Labo	R 4. 4. 1	
	医療法人徳洲会訪問看護ステーションゆんぬ	—	与論町	0997-97-5388	医療法人徳洲会	R 4. 7. 1	
	つむぎ訪問看護ステーション	—	与論町	050-8884-5068	(株)まなび島	R 4. 7. 1	
養護老人ホーム(5)	養護老人ホームなぎさ園	60	奄美市	0997-55-6001	(社福)蒼寿会	H20. 4. 1	
	寿老園	60	瀬戸内町	0997-72-3364	(社福)潤生会	S54. 6.15	
	愛寿園	55	龍郷町	0997-62-5800	(社福)竜泉会	S49. 5. 1	
	徳之島老人ホーム	50	伊仙町	0997-86-2149	(社福)徳之島福祉会	S41. 8. 1	
	養護老人ホーム絆の郷	50	知名町	0997-93-2268	(社福)ともお会	H31. 4. 1	
計		275					
老人福祉センター等	老人福祉センター (4)	大和村老人福祉センター	—	大和村	0997-58-3434	大和村	S58. 4. 1
		喜界町老人福祉センター	—	喜界町	0997-65-0449	喜界町	S60. 4. 1
		天城町老人福祉センター	—	天城町	0997-85-5093	天城町	S57. 4. 1
		知名町老人福祉センター	—	知名町	0997-93-4535	知名町	S56. 4. 1
	その他 (1)	奄美市老人福祉会館	—	奄美市	0997-52-9386	奄美市	S49. 7. 1
認知症対応型共同生活介護 (25)	グループホーム美笠	9	奄美市	0997-63-2200	(株)ヘルスネット徳洲会	H18. 4. 1	
	グループホーム虹の丘	9	奄美市	0997-54-8823	公益社団法人大島郡医師会	H18. 4. 1	
	グループホームわせ	18	奄美市	0997-56-2088	(社福)陵風会	H18. 4. 1	
	グループホームねせぶ	18	奄美市	0997-55-6650	(有)マエダ	H18. 4. 1	
	グループホーム芦穂の里	18	奄美市	0997-57-7705	(社福)愛誠会	H18. 6. 1	
	グループホームゆい	18	奄美市	0997-55-2278	(有)笑風会	H19. 6. 1	
	グループホームあすか	18	奄美市	0997-55-7155	医療法人徳洲会	H20.12. 1	
グループホームひより	18	奄美市	0997-55-6650	(株)みらいあまみ	R 6. 5. 1		

施設の名称 (箇所数)		名 称	定員	所 在 市町村名	電話番号	設 置 主 体	開 設 年月日	
高齢者 保健福祉 施設	認知症対応型共同生活介護 (25)	グループホームゆらい	9	龍 郷 町	0997-58-5602	(社福)竜泉会	R 3.11. 1	
		グループホームひまわり	9	瀬戸内町	0997-73-1311	(社福)潤生会	H18. 4. 1	
		グループホームあぎなの郷	9	瀬戸内町	0997-72-5551	(株)ヘルスネット徳洲会	H22. 4. 1	
		グループホームがじゅまる	9	喜 界 町	0997-55-5077	(社福)喜界町社会福祉協議会	H30. 6. 1	
		グループホーム港ヶ丘	9	徳之島町	0997-81-1215	(株)ヘルスネット徳洲会	H18. 4. 1	
		グループホームたんぼぼの家	18	徳之島町	0997-81-1249	(有)ウィル	H18. 4. 1	
		グループホームこぼれ陽	6	天 城 町	0997-85-4073	(有)こぼれ陽	H18. 4. 1	
		株式会社グループホーム天望台	9	天 城 町	0997-85-4722	(株)グループホーム天望台	H19. 7. 1	
		グループホームゆいの家	18	天 城 町	0997-85-6006	(株)ヘルスネット徳洲会	H24.11. 1	
		グループホームみさき	18	伊 仙 町	0997-81-9060	(株)ヘルスネット徳洲会	H18.10. 1	
		グループホームひだまり	9	和 泊 町	0997-92-2398	(株)フォーユー	H18. 4. 1	
		グループホームゆりの郷	9	和 泊 町	0997-81-4166	医療法人徳洲会	H30.10. 1	
		グループホーム故郷	18	和 泊 町	0997-81-4737	(株)フォーユー	H28.10. 1	
		さくら園グループホーム	18	知 名 町	0997-93-5151	(社福)ともお会	H12. 3.30	
		グループホーム岬	9	知 名 町	0997-93-1502	医療法人徳州会	H30.10. 1	
		グループホームあおば	9	知 名 町	0997-93-3443	(株)憩いの森	R 5.12. 1	
		グループホームゆんぬ	18	与 論 町	0997-81-3919	医療法人沖繩徳洲会	H18. 4. 1	
	計	330						
児童 福祉施設	保育所 (29)	金久保育所	120	奄 美 市	0997-52-5528	(社福)奄美市社会福祉事業団	S31. 7. 1	
		小浜保育所	150	奄 美 市	0997-52-2140	奄美市	S47. 4. 1	
		節田保育所	60	奄 美 市	0997-63-2093	奄美市	S47. 4. 1	
		笠利聖母保育園	60	奄 美 市	0997-63-8664	(社福)カリタスの園	S50. 3.31	
		赤木名保育所	60	奄 美 市	0997-63-0043	奄美市	S52. 3.31	
		赤木名保育所佐仁分園	15	奄 美 市	0997-63-8209	奄美市	休止中	
		宇宿保育所	45	奄 美 市	0997-63-1901	奄美市	S54. 4. 1	
		宇宿保育所須野分園	15	奄 美 市	0997-63-9237	奄美市	休止中	
		輪内保育所	150	奄 美 市	0997-53-6094	(社福)奄美市社会福祉事業団	S55. 3.31	
		平田保育所	60	奄 美 市	0997-53-9297	(社福)奄美市社会福祉事業団	S58. 4. 1	
		小宿保育園	80	奄 美 市	0997-52-0500	(社福)大津福祉会	S60. 4. 1	
		春日保育園	120	奄 美 市	0997-52-1177	(社福)聖隷福祉事業団	H18. 3. 1	
		田検保育所	60	宇 検 村	0997-67-2825	宇検村	S62. 4. 1	
		高丘保育所	120	瀬戸内町	0997-72-1988	瀬戸内町	S33. 4. 1	
		大勝保育所	60	龍 郷 町	0997-62-2133	龍郷町	S47. 4. 1	
		赤徳保育所	60	龍 郷 町	0997-62-3559	龍郷町	S54. 3.31	
		ひまわり第一保育園	100	喜 界 町	0997-65-0264	(社福)秀心会	S46. 4. 1	
		ひまわり第二保育園	20	喜 界 町	0997-66-0056	(社福)秀心会	S52. 3. 1	
		亀津保育園	80	徳之島町	0997-82-0347	(社福)宏徳福祉会	S55. 3.31	
		おひさま保育園(亀津保育園分園)	30	徳之島町	0997-83-0882	(社福)宏徳福祉会	H24. 2. 1	
		母間保育所	60	徳之島町	0997-84-1331	徳之島町	S56. 3.31	
		亀徳保育園	100	徳之島町	0997-83-3232	(社福)秋津会	S58. 4. 1	
		天城保育所	60	天 城 町	0997-85-2209	天城町	S46. 4. 1	
		南部保育所	45	天 城 町	0997-85-2299	天城町	S52. 3.31	
		北部保育所	90	天 城 町	0997-85-4161	天城町	S54. 3.31	
		いせん保育園	50	伊 仙 町	0997-86-2394	(社福)いせん	S49. 3.30	
		幸徳保育園	60	伊 仙 町	0997-86-3134	(社福)幸徳福祉会	S58. 4. 1	
		わどまり保育園	120	和 泊 町	0997-92-1325	(社福)和泊町社会福祉協議会	H23. 4. 1	
		しらゆり保育園	60	知 名 町	0997-93-3033	(社福)幸福福祉会	H元. 3.31	
			計	2,110				

施設の名称(箇所数)	名 称	定員	所 在 市町村名	電話番号	設 置 主 体	開 設 年月日	
児童福祉施設	保育所型認定こども園 (5)	内城保育所(認定こども園和泊町立内城こども園)	45	和 泊 町	0997-92-2568	和泊町	S53. 3. 31
		国頭保育所(認定こども園和泊町立国頭こども園)	45	和 泊 町	0997-92-3032	和泊町	S55. 3. 31
		大城保育所(認定こども園和泊町立大城こども園)	45	和 泊 町	0997-92-3295	和泊町	S58. 4. 1
		茶花保育所(認定こども園茶花こども園)	80	与 論 町	0997-97-2737	与論町	S54. 5. 1
		朝戸保育所(認定こども園与論こども園)	80	与 論 町	0997-97-2195	与論町	S48. 4. 1
		計	295				
	幼保連携型認定こども園 (7)	幼保連携型認定こども園朝仁保育園	105	奄 美 市	0997-53-4738	(社福)真正会	H31. 4. 1
		健児こども園	150	龍 郷 町	0997-62-2363	(社福)竜泉会	R 5. 4. 1
		幼保連携型わかば認定こども園	65	伊 仙 町	0997-86-9468	(社福)青松福祉会	R 2. 4. 1
		おもなわこども園	55	伊 仙 町	0997-86-3311	(社福)敬天会	R 4. 4. 1
		認定こども園きらきら	60	知 名 町	0997-93-2288	知名町	H27. 4. 1
		認定こども園すまいる	200	知 名 町	0997-93-3583	知名町	H29. 4. 1
		認定こども園ハレルヤこども園	127	与 論 町	0997-97-4285	(社福)ハレルヤ福祉会	H27. 4. 1
		計	762				
	児童養護施設(1)	白百合の寮	55	奄 美 市	0997-52-1108	(社福)カリタスの園	S34.11. 1
	児童館・児童センター (15)	金久児童館	—	奄 美 市	0997-52-9508	奄美市	S56. 3. 31
		港町児童センター	—	奄 美 市	0997-53-5900	奄美市	S60. 4. 1
		朝仁児童館	—	奄 美 市		奄美市	休止中
		有良児童館	—	奄 美 市		奄美市	休止中
喜瀬児童館		—	奄 美 市		奄美市	休止中	
手花部児童館		—	奄 美 市		奄美市	休止中	
東城児童館		—	奄 美 市	0997-69-5155	奄美市	休止中	
西仲勝児童館		—	奄 美 市	0997-54-9718	奄美市	休止中	
西仲間児童館		—	奄 美 市	0997-69-2372	奄美市	休止中	
屋仁児童館		—	奄 美 市		奄美市	休止中	
名柄児童館		—	宇 検 村	0997-67-6359	宇検村	休止中	
平土野児童館		—	天 城 町		天城町	休止中	
西伊仙児童館		—	伊 仙 町	0997-86-4194	伊仙町	S57. 4. 1	
ハレルヤ児童福祉センター		—	与 論 町	0997-97-4285	(社福)ハレルヤ福祉会	H10. 4. 1	
朝戸児童館		—	与 論 町	0997-97-4735	与論町	休止中	
児童遊園(2)	ヤーシチ公園	—	和 泊 町	0997-84-3516	和泊町	H18. 3. 20	
	知名町フローラルパーク	—	知 名 町	0997-93-0330	知名町	H14. 1. 11	
障害児入所施設(1)	希望の星学園	20	龍 郷 町	0997-62-2035	(社福)セント・ジョセフ会	S41. 7. 1	
障害児通所支援事業所 (17)	児童発達支援	のぞみ園	—	奄 美 市	0997-53-1718	(社福)聖隷福祉事業団	H18.10. 1
		キッズケアホームにこびあ	—	奄 美 市	0997-69-3695	ホームナースほほえみ合同会社	H30. 5. 1
		ことばの教室わづき	—	奄 美 市	0997-57-1123	(株)和月	R 2.12. 7
		児童発達支援センターはごろもの郷	—	奄 美 市	0997-69-3091	(株)みらいあまみ	R 3. 4. 1
		こどもセラピーnYokki	—	奄 美 市	0997-69-4361	Laughter合同会社	R 5. 5. 1
		あんだんて	—	奄 美 市	0997-69-4420	アジア通信工業株式会社	R 5. 9. 1
		児童発達支援事業所ここ園	—	瀬戸内町	0997-72-1011	株式会社ReAL	R 6. 4. 1
		発育サポートハートリハ龍郷	—	龍 郷 町	0997-69-4762	(株)和月	H27. 6. 1
		聖隷かがやき	—	龍 郷 町	0997-69-3522	(社福)聖隷福祉事業団	H28. 6. 1
		てくてく教室	—	喜 界 町	0997-65-3009	喜界町	H26. 2. 1
		発達支援センターあおぞら園	—	徳之島町	0997-83-1402	(社福)宏徳福祉会	R 3. 7. 1
		キノコにじいろクラブ	—	伊 仙 町	0997-86-8922	NPO法人UNISON	R元.11. 1
		子ども療育センターのびのび	—	和 泊 町	0997-92-1850	(社福)和泊町社会福祉協議会	H13. 5. 1
		多機能型事業所サランセンター	—	和 泊 町	0997-92-3800	NPO法人心音	H28. 9. 1
		ぼてと	—	知 名 町	0997-84-3867	NPO法人おきえらぶ子どもリハビリサポートセンター	H28. 9. 1
		与論町児童発達支援センターほのぼの	—	与 論 町	0997-97-4668	与論町	R 3. 5. 1
		はびりすぼてと	—	和 泊 町	0997-84-3867	NPO法人おきえらぶ子どもリハビリサポートセンター	R 2. 9. 1

施設の名称(箇所数)	名 称	定員	所 在 市町村名	電話番号	設 置 主 体	開 設 年月日		
障害児通所支事業所	放課後等デイサービス (24)	のぞみ園	奄美市	0997-53-1718	(社福)聖隷福祉事業団	H25. 4. 1		
		放課後デイサービスヒマワリクラブ	奄美市	0997-69-4572	(株)ふるサポート奄美	H28. 4. 1		
		放課後等デイサービスあすなろ	奄美市	0997-55-1010	(有)ブックス十番館	H28. 7. 15		
		放課後デイサービスヒマワリ就学塾	奄美市	0997-52-2230	(株)あまみらい	H29. 7. 1		
		キッズケアホームにこびあ	奄美市	0997-69-3695	ホームナースほほえみ合同会社	H30. 5. 1		
		ことばの教室わづき	奄美市	0997-57-1123	(株)和月	R 3.12. 7		
		児童発達支援センターはごろもの郷	奄美市	0997-69-3091	(株)みらいあまみ	R 3. 4. 1		
		こどもセラピーnYokki	奄美市	0997-69-4361	LaughTer合同会社	R 5. 5. 1		
		児童発達支援事業所ここ園	瀬戸内町	0997-72-1011	株式会社ReAL	R 6. 4. 1		
		発育サポートハートリハ龍郷	龍郷町	0997-69-4762	(株)和月	H27. 6. 1		
		放課後等デイサービス愛かな	龍郷町	0997-62-3179	NPO法人奄美愛かな工房	H30. 8. 1		
		デイサービス和月龍郷	龍郷町	0997-69-4762	(株)和月	H30.10.26		
		聖隷かがやき	龍郷町	0997-69-3522	(社福)聖隷福祉事業団	H31. 4. 1		
		放課後等デイサービススターズ	龍郷町	090-8356-3944	合同会社アートスター	R 4. 2. 1		
		てくてく教室	喜界町	0997-65-3009	喜界町	H29. 4. 1		
		発達支援センターあおぞら園	徳之島町	0997-83-1402	(社福)宏徳福祉会	R 3. 7. 1		
		GRACE GARDEN SCHOOL	徳之島町	0997-83-2266	(社福)南恵会	H25. 8. 1		
		放課後等デイサービスさんぼみち	徳之島町	0997-83-0918	特定非営利活動法人さんぼみち	R 4. 5. 1		
		キノコにじいろクラブ	伊仙町	0997-86-8922	NPO法人UNISON	R元.11. 1		
		子ども療育センターのびのび	和泊町	0997-92-1850	(社福)和泊町社会福祉協議会	H25. 4. 1		
		多機能型事業所サランセンター	和泊町	0997-92-3800	NPO法人心音	H28. 9. 1		
		はびりすぼてと	和泊町	0997-84-3867	NPO法人おきえらぶ子どもリハビリサポートセンター	R 2. 9. 1		
		ぼてと	知名町	0997-84-3867	NPO法人おきえらぶ子どもリハビリサポートセンター	H29. 3.31		
		与論町児童発達支援センターほのぼの	与論町	0997-97-4668	与論町	R 3. 5. 1		
		保育所等訪問支援 (15)	のぞみ園	のぞみ園	奄美市	0997-53-1718	(社福)聖隷福祉事業団	H27. 3. 1
				キッズケアホームにこびあ	奄美市	0997-69-3695	ホームナースほほえみ合同会社	H30. 5. 1
児童発達支援センターはごろもの郷	奄美市			0997-69-3091	(株)みらいあまみ	R 3. 4. 1		
こどもセラピーnYokki	奄美市			0997-69-4361	LaughTer合同会社	R 5. 5. 1		
あんだんて	奄美市			0997-69-4420	アジア通信工業株式会社	R 5. 9. 1		
児童発達支援事業所ここ園	瀬戸内町			0997-72-1011	株式会社ReAL	R 6. 4. 1		
聖隷かがやき	龍郷町			0997-69-3522	(社福)聖隷福祉事業団	H28. 6. 1		
放課後等デイサービス愛かな	龍郷町			0997-62-3179	NPO法人奄美愛かな工房	H31. 2. 1		
発達支援センターあおぞら園	徳之島町			0997-83-1402	(社福)宏徳福祉会	R 3. 7. 1		
キノコにじいろクラブ	伊仙町			0997-86-8922	NPO法人UNISON	R元.11. 1		
子ども療育センターのびのび	和泊町			0997-92-1850	(社福)和泊町社会福祉協議会	H25. 4. 1		
多機能型事業所サランセンター	和泊町			0997-92-3800	NPO法人心音	H28. 9. 1		
ぼてと	知名町			0997-84-3867	NPO法人おきえらぶ子どもリハビリサポートセンター	H30. 4. 1		
発育サポートハートリハ龍郷	龍郷町			0997-69-4762	(株)和月	R 2. 7. 1		
与論町児童発達支援センターほのぼの	与論町	0997-97-4668	与論町	R 3. 5. 1				
指定障害児相談支援 (36)	チャレンジサポート奄美	チャレンジサポート奄美	奄美市	0997-53-1651	(社福)三環舎	H25. 4. 1		
		指定特定相談支援事業所ていだ	奄美市	0997-54-8011	(社福)慈愛会	H25.10. 1		
		のぞみ園	奄美市	0997-53-1718	(社福)聖隷福祉事業団	H26. 4. 1		
		あゆみ	奄美市	0997-57-6633	公益財団法人慈愛会	H26. 5. 1		
		指定特定相談支援事業所わかば	奄美市	0997-53-7038	(有)訪問介護事業所わかば	H26.12. 1		
		指定特定相談支援事業所あおぞら	奄美市	0997-69-3114	(有)シダマ薬局	H28. 5. 1		
		指定特定相談支援事業所ひより	奄美市	0997-69-3091	(株)みらいあまみ	H29. 8. 1		
		奄美市社協指定相談支援事業所	奄美市	0997-52-7601	(社福)奄美市社会福祉協議会	H30. 1. 1		
		相談支援事業所こむnantto	奄美市	0997-54-8407	一般社団法人こむ	H30. 1.12		
		指定特定相談支援事業所大島郡医師会	奄美市	0997-54-8113	公益財団法人大島郡医師会	R元.11. 1		
		相談支援事業所みのりある	奄美市	0997-57-1653	松野 恵子	R 3. 8. 1		
		指定特定相談支援事業所あしたのえがお	奄美市	0997-69-4572	株式会社ふるサポート奄美	R 4. 8. 1		
		指定特定相談支援事業所NIJI	奄美市	0997-69-4860	特定非営利活動法人QOLEAD	R 5. 7.12		
		相談支援センターしゅきょう	瀬戸内町	0997-72-4144	(社福)瀬戸内町社会福祉協議会	H27. 2. 1		

施設の名称(箇所数)	名 称	定員	所 在 市町村名	電話番号	設 置 主 体	開 設 年月日			
指定障害児相談支援事業所	指定障害児相談支援 (36)	相談支援事業所いすわん	—	瀬戸内町	0997-72-1010	(株)せとうち	H28.11.1		
		相談支援センター加計呂麻園	—	瀬戸内町	0997-76-0808	(社福)奄美慈敬会	H30.12.1		
		相談支援事業所つなぐ	—	瀬戸内町	0997-73-2000	(社福)幸喜会	H31.2.1		
		指定相談支援事業所星の園	—	龍郷町	0997-62-3392	(社福)愛誠会	H24.4.1		
		あまみ相談支援センター	—	龍郷町	0997-62-5260	(株)リーフエッジ	H29.4.1		
		聖隷かがやき	—	龍郷町	0997-69-3522	(社福)聖隷福祉事業団	H31.4.1		
		ライフアシスト和月	—	龍郷町	0997-69-4763	(株)和月	R元.10.1		
		喜界町社会福祉協議会指定特定相談支援事業所, 指定障害児相談支援事業所	—	喜界町	0997-65-0449	(社福)喜界町社会福祉協議会	H24.4.1		
		相談支援事業所はまゆり学園	—	喜界町	0997-65-0488	(社福)緑喜会	H24.7.1		
		社会福祉法人徳之島町社会福祉協議会指定特定相談支援事業所	—	徳之島町	0997-83-1205	(社福)徳之島町社会福祉協議会	H25.2.1		
		相談支援事業所ここから	—	徳之島町	0997-82-0660	NPO法人親子ネットワークがじゅまるの家	R2.4.1		
		相談支援事業所ひだまり	—	徳之島町	0997-83-1402	(社福)宏徳福祉会	R3.4.1		
		相談支援事業所わんすまいる	—	徳之島町	0997-83-0610	NPO法人すまいる福祉会	R4.4.1		
		相談支援事業所Hana	—	徳之島町	0997-83-1258	特定非営利活動法人ワイドあけぼの	R5.3.1		
		天城町社会福祉協議会障害者相談支援事業所	—	天城町	0997-85-5093	(社福)天城町社会福祉協議会	H24.7.1		
		伊仙町社会福祉協議会相談支援事業所	—	伊仙町	0997-86-4194	(社福)伊仙町社会福祉協議会	H25.9.1		
		相談支援事業所ブレイクスルー	—	伊仙町	0997-86-4832	一般社団法人仙寿	H30.7.1		
		相談支援事業所ゆいまーる	—	伊仙町	0997-86-2500	南和(株)	R元.10.1		
		相談支援事業所つなぐ	—	伊仙町	0997-86-2333	一般社団法人夢みらい	R4.3.1		
		社会福祉法人和泊町社会福祉協議会指定特定・障害児相談支援事業所	—	和泊町	0997-92-2299	(社福)和泊町社会福祉協議会	H24.10.1		
		社会福祉法人知名町社会福祉協議会指定特定相談支援事業所	—	知名町	0997-93-5261	(社福)知名町社会福祉協議会	H27.4.1		
		与論町社会福祉協議会指定特定相談支援事業所	—	与論町	0997-97-5042	(社福)与論町社会福祉協議会	H27.2.1		
		障害福祉サービス事業所	障害者支援施設 (8)	障害者支援施設 愛の浜園	40	奄美市	0997-54-8011	(社福)慈愛会	H22.4.1
				障害者支援施設 滝の園	35	宇検村	0997-67-2314	(社福)恵友会	H24.4.1
障害者支援施設 なのはな園	40			瀬戸内町	0997-73-2000	(社福)幸喜会	H24.1.1		
障害者支援施設 星窪きらり	30			龍郷町	0997-62-2035	(社福)セント・ジョセフ会	H24.4.1		
障害者支援施設 星の園	70			龍郷町	0997-62-3392	(社福)愛誠会	H24.4.1		
障害者支援施設 ワークセンター奄美	30			龍郷町	0997-62-2480	(社福)瑞穂会	H24.4.1		
障害者支援施設 はまゆり学園	30			喜界町	0997-65-0488	(社福)緑喜会	H24.4.1		
障害者支援施設 徳州園	40			徳之島町	0997-83-2418	(社福)南恵会	H20.7.1		
計	315								
生活介護 (28)	あしたば園		—	奄美市	0997-55-7088	(社福)三環舎	H22.4.1		
	障害者支援施設 愛の浜園		—	奄美市	0997-54-8011	(社福)慈愛会	H22.4.1		
	奄美佳南園デイサービスセンター		—	奄美市	0997-52-8688	(社福)聖隷福祉事業団	H30.4.1		
	デイサービス和月		—	奄美市	0997-57-6062	(株)和月	R元.7.1		
	らしく		—	奄美市	0997-54-3456	ホームナースほほえみ合同会社	R6.1.1		
	障害者支援施設 滝の園		—	宇検村	0997-67-2314	(社福)恵友会	H24.4.1		
	やけうちの里デイサービスセンター	—	宇検村	0997-67-2295	(社福)宇検村社会福祉協議会	R6.4.1			
	障害者支援施設 なのはな園	—	瀬戸内町	0997-73-2000	(社福)幸喜会	H24.1.1			
	障害者支援施設 ワークセンター奄美	—	龍郷町	0997-62-2480	(社福)瑞穂会	H24.4.1			
	障害者支援施設 星の園	—	龍郷町	0997-62-3392	(社福)愛誠会	H24.4.1			
	障害者支援施設 星窪きらり	—	龍郷町	0997-62-2035	(社福)セント・ジョセフ会	H22.4.1			
	障害福祉サービス事業所オーブの丘	—	龍郷町	0997-62-5065	(社福)セント・ジョセフ会	R3.5.1			
	デイサービス和月龍郷	—	龍郷町	0997-69-4761	(株)和月	H31.2.1			
	カラフル	—	龍郷町	0997-62-3606	(株)YMK	R元.6.17			
	障害者支援施設 はまゆり学園	—	喜界町	0997-65-0488	(社福)緑喜会	H24.4.1			
	生活介護センター・サポート	—	徳之島町	0997-83-2418	(社福)南恵会	H18.10.1			

施設の名称(箇所数)	名 称	定員	所 在 市町村名	電話番号	設置主体	開設 年月日	
障害福祉サービス事業所	生活介護 (28)	—	障害者支援施設 徳州園	徳之島町	0997-83-2418	(社福)南恵会	H20. 7. 1
			すまいるランド	徳之島町	080-4127-9470	NPO法人すまいる福祉会	R 3. 8. 1
			しえすた	天 城 町	0997-85-2808	(社福)南恵会	H24. 8. 1
			障害福祉サービス事業所あしびな	天 城 町	0997-85-2100	一般社団法人あしびな	R 5. 8. 1
			多機能型事業所ひまわりの家	伊 仙 町	0997-86-2508	(社福)南恵会	H20. 7. 1
			多機能型事業所ワンチーム	伊 仙 町	0997-86-2333	一般社団法人夢みらい	R 4. 4. 1
			生活介護事業所ふたば	伊 仙 町	0997-86-8959	株式会社南恵会	R 5. 5. 1
			株式会社つむぐデイサービスセンターぐらくる	和 泊 町	0997-92-3354	(株)つむぐ	H27. 7. 1
			社会福祉法人和泊町社会福祉協議会生活介護事業所	和 泊 町	0997-92-2299	(社福)和泊町社会福祉協議会	H22.11. 1
			小規模多機能型居宅介護施設ホームかがやき	知 名 町	0997-93-3443	株式会社八光	R 5. 3. 1
			多機能型事業所 秀和苑	与 論 町	0997-81-3170	(社福)愛心会	H20. 7. 9
			社会福祉法人与論町社会福祉協議会通所介護事業所	与 論 町	0997-97-5042	(社福)与論町社会福祉協議会	R 4. 3. 1
			自立訓練	生活訓練 (3)	—	あしたば園	奄 美 市
デイサービス和月	奄 美 市	0997-57-6062				(株)和月	R 3. 4. 1
デイサービス和月龍郷	龍 郷 町	0997-69-4761				(株)和月	H30. 7. 1
機能訓練 (2)	—	デイサービス和月		奄 美 市	0997-57-6062	(株)和月	R 3. 4. 1
		デイサービス和月龍郷	龍 郷 町	0997-69-4761	(株)和月	H30. 7. 1	
就労移行支援 (3)	—	あしたば園	奄 美 市	0997-55-7088	(社福)三環舎	H19. 4. 1	
		夢来夢来	奄 美 市	0997-69-3005	(社福)三環舎	H27. 4. 1	
		聖隷チャレンジ工房カナン	奄 美 市	0997-52-8688	(社福)聖隷福祉事業団	H29. 4. 1	
就労継続支援A型 (5)	—	ティダワークス	奄 美 市	0997-57-1040	NPO法人奄美自立支援センターティダワークス	H31. 4. 1	
		みどり厚生事業所	奄 美 市	0997-54-8002	NPO法人みどり厚生事業所	R 2. 5. 1	
		就労継続支援A型オレンジ	奄 美 市	0997-58-8452	一般社団法人奄美ブラウン	R 5. 8. 1	
		多機能型就労支援事業所いすわん	瀬戸内町	0997-72-1010	(株)せとうち	H28.10.10	
		GRACE GARDEN SCHOOL	徳之島町	0997-83-2266	(社福)南恵会	H25.11. 1	
就労継続支援B型 (38)	—	ユーアイ工房	奄 美 市	0997-54-1800	NPO法人ユーアイ自立支援の会	H22. 3. 1	
		あしたば園	奄 美 市	0997-55-7088	(社福)三環舎	H22. 4. 1	
		指定障害福祉サービス事業所あらいぐま	奄 美 市	0997-54-8911	公益財団法人慈愛会	H22. 4. 1	
		障害者支援施設 愛の浜園	奄 美 市	0997-54-8011	(社福)慈愛会	H22. 4. 1	
		特定非営利活動法人ワーカーズコープ作業所くっかる	奄 美 市	0997-54-8571	NPO法人ワーカーズコープ	H24.10. 1	
		くろーばあはうす	奄 美 市	0997-69-4751	一般社団法人くろーばあ	H26.10. 1	
		夢来夢来	奄 美 市	0997-69-3005	(社福)三環舎	H27. 4. 1	
		authentic	奄 美 市	0997-54-8578	NPO法人Steady&Co	H27.10. 1	
		共生園・のごろ	奄 美 市	0997-63-1513	一般社団法人奄美雇用福祉支援協会	H28. 1. 1	
		聖隷チャレンジ工房カナン	奄 美 市	0997-52-8688	(社福)聖隷福祉事業団	H29. 4. 1	
		指定福祉サービスライトハウス	奄 美 市	0997-58-8450	(株)ライトハウス	H29. 8.26	
		指定福祉サービス事業所まんまる	奄 美 市	0997-57-0055	合同会社奄美パラダイス	H30.11. 1	
		HANA	奄 美 市	0997-69-3822	医療法人啓心会	H30. 1.15	
		こころ	奄 美 市	0997-57-1722	(株)ダイタツ	H30. 7. 1	
		Q O L E A D	奄 美 市	0997-69-4860	NPO法人Q O L E A D	R元. 5. 1	
		B l u e H a n d	奄 美 市	050-8883-8844	NPO法人サポートあまみ	R 4. 3. 1	
		指定福祉サービス事業所あしたのえがお	奄 美 市	0997-57-1836	株式会社ふるサポート奄美	R 5. 1. 1	
		わかば	奄 美 市	0997-53-7038	有限会社訪問介護事業所わかば	R 5. 7. 1	

施設の名称(箇所数)	名称	定員	所在市町村名	電話番号	設置主体	開設年月日
障害福祉サービス事業所	就労継続支援B型(38)					
	らしく	—	奄美市	0997-54-3456	ホームナースほほえみ合同会社	R 6. 1. 1
	障害者支援施設 滝の園	—	宇検村	0997-67-2314	(社福)恵友会	H24. 4. 1
	指定福祉サービス事業所ゆらり	—	宇検村	0997-67-6561	合同会社マヤーズ	H31. 4. 1
	奄美共生園	—	瀬戸内町	0997-72-4827	一般社団法人奄美雇用福祉支援協会	H24. 2. 1
	多機能型就労支援事業所いすわん	—	瀬戸内町	0997-72-1010	(株)せとうち	H31. 1. 4
	障害福祉サービス事業所 ジョイワーク奄美	—	龍郷町	0997-62-2480	(社福)瑞穂会	H24. 4. 1
	障害者支援施設星雀きらり	—	龍郷町	0997-62-2035	(社福)クリスト・ロア会	H28. 1. 1
	あまみん	—	龍郷町	0997-62-5260	(株)リーフエッジ	H28.11.21
	指定福祉サービス事業所すまいる	—	龍郷町	0997-62-4130	合同会社新波会	H29. 7. 6
	就労継続支援B型みらい	—	龍郷町	0997-62-5556	株式会社みらい	R 5. 3. 1
	徳之島障害者支援センターいっぽ	—	徳之島町	0997-81-6360	(社福)和笑会	H21. 4. 1
	徳之島絆ファーム	—	徳之島町	0997-84-0046	合同会社あまみ徳之島絆ファーム	H24. 5. 1
	ワイドあけぼの	—	徳之島町	0997-83-1258	NPO法人ワイドあけぼの	H25.10. 1
	すまいるランド	—	徳之島町	080-4127-9470	NPO法人すまいる福祉会	R 3. 8. 1
	就労支援B型 どうどう	—	徳之島町	0997-83-2128	合同会社どうどう	R 3.11. 1
	障害福祉サービス事業所あしびな	—	天城町	0997-85-2100	一般社団法人あしびな	R 5. 8. 1
	奄美ブルー・スカイ	—	伊仙町	0997-86-3632	(株)ブルー・スカイ農園	R 4. 1. 1
	多機能型事業所ワンチーム	—	伊仙町	0997-86-2333	一般社団法人夢みらい	R 4. 4. 1
	障害者就労支援施設さねん	—	和泊町	0997-92-3546	(社福)和泊町社会福祉協議会	H19. 4. 1
多機能型事業所 秀和苑	—	与論町	0997-81-3170	(社福)愛心会	H19. 4. 1	
就労定着支援(1)	夢来夢来	—	奄美市	0997-69-3005	(社福)三環舎	H30. 7. 1
共同生活援助(グループホーム)(15)	ひまわり	12	奄美市	0997-54-8787	公益財団法人慈愛会	H18.10. 1
	フレンド	22	奄美市	0997-54-8723	(社福)慈愛会	H18.10. 1
	ひかりの宿	44	奄美市	0997-54-8056	NPO法人「栄光」	H22.12. 1
	障がい者グループホームりりーふ	11	奄美市	0997-57-1090	(株)Crescent	R 2.12. 1
	共同生活援助事業所ティダライフ	5	奄美市	0997-57-1040	NPO法人奄美自立支援センターティダワークス	R 4. 6. 1
	あさひが丘	13	奄美市	0997-57-1323	(社福)三環舎	R 5.12. 1
	バルハーツ	4	奄美市	090-4772-5467	合同会社こころ	R 5.11. 1
	グループホーム南風	12	宇検村	0997-67-2314	(社福)恵友会	H18.10. 1
	うんばた	12	徳之島町	0997-83-2840	公益財団法人慈愛会	H18.10. 1
	グループホームライフ	30	徳之島町	0997-83-2418	(社福)南恵会	H21. 5. 1
	グループホームはるかぜ	7	伊仙町	0997-86-3880	(社福)南恵会	H26. 4. 1
	あすなろ	15	伊仙町	0997-86-8959	(社福)南恵会	R 4. 8. 1
	共同生活援助施設 グループホームふるさと	8	伊仙町	0997-86-2335	南和株式会社	R 5.11.15
	ケアホームヨロン	10	与論町	0997-97-5127	(社福)愛心会	H25. 6. 1
	共同生活援助事業所 きよい	9	瀬戸内町	0997-76-3339	(社福)幸喜会	R 2.10. 1
	計	214				
指定一般相談支援(地域移行・地域定着)(1)	社会福祉法人徳之島町社会福祉協議会指定相談支援事業所	—	徳之島町	0997-83-1205	(社福)徳之島町社会福祉協議会	H18.10. 1
指定特定相談支援(計画相談)(40)	地域活動支援センターゆらい	—	奄美市	0997-57-7417	医療法人啓心会	H24. 4. 1
	チャレンジドサポート奄美	—	奄美市	0997-53-1651	(社福)三環舎	H25. 4. 1
	指定特定相談支援事業所ていだ	—	奄美市	0997-54-8011	(社福)慈愛会	H25.10. 1
	のぞみ園	—	奄美市	0997-53-1718	(社福)聖隷福祉事業団	H26. 4. 1
	あゆみ	—	奄美市	0997-57-6633	公益財団法人慈愛会	H26. 5. 1
	指定特定相談支援事業所わかば	—	奄美市	0997-53-7038	(有)訪問介護事業所わかば	H26.12. 1
	指定特定相談支援事業所あおぞら	—	奄美市	0997-69-3114	(有)シダマ薬局	H28. 5. 1
	指定特定相談支援事業所ひより	—	奄美市	0997-69-3091	(株)みらいあまみ	H29. 8. 1
	奄美市社協指定相談支援事業所	—	奄美市	0997-52-7601	(社福)奄美市社会福祉協議会	H30. 1. 1
	相談支援事業所こむnantto	—	奄美市	0997-54-8407	一般社団法人こむ	H30. 1.12
	めぐみの園指定特定相談支援事業所	—	奄美市	0997-54-9961	(社福)聖嬰会	H31. 1. 1
指定特定相談支援事業所大島郡医師会	—	奄美市	0997-54-8113	公益財団法人大島郡医師会	R元.11. 1	

施設の名称(箇所数)	名 称	定員	所 在 市町村名	電話番号	設 置 主 体	開設 年月日	
指定特定相談支援事業所	指定特定相談支援(計画相談) (40)	相談支援事業所みのりある	奄美市	0997-57-1653	松野 恵子	R 3. 8. 1	
		指定特定相談支援事業所あしたのえがお	奄美市	0997-69-4572	株式会社ふるサポート奄美	R 4. 8. 1	
		指定特定相談支援事業所NIJI	奄美市	0997-69-4860	特定非営利活動法人QOLEAD	R 5. 7. 12	
		相談支援事業所らしく	奄美市	0997-57-1058	ホームナースほほえみ合同会社	R6. 6. 1	
		相談支援センターしゃきょう	瀬戸内町	0997-72-4144	(社福)瀬戸内町社会福祉協議会	H27. 2. 1	
		相談支援事業所いすわん	瀬戸内町	0997-72-1010	(株)いすわん	H28.11. 1	
		相談支援センター加計呂麻園	瀬戸内町	0997-76-0808	(社福)奄美慈敬会	H30.12. 1	
		相談支援事業所つなぐ	瀬戸内町	0997-73-2000	(社福)幸喜会	H31. 2. 1	
		指定相談支援事業所星の園	龍郷町	0997-62-3392	(社福)愛誠会	H24. 4. 1	
		あまみ相談支援センター	龍郷町	0997-62-5260	(株)リーフエッジ	H29. 4. 1	
		聖隷かがやき	龍郷町	0997-69-3522	(社福)聖隷福祉事業団	H31. 4. 1	
		ライフアシスト和月	龍郷町	0997-69-4763	(株)和月	R元.10. 1	
		喜界町社会福祉協議会指定特定相談支援事業所, 指定障害児相談支援事業所	喜界町	0997-65-0449	(社福)喜界町社会福祉協議会	H24. 4. 1	
		相談支援事業所はまゆり学園	喜界町	0997-65-0488	(社福)緑喜会	H24. 7. 1	
		社会福祉法人徳之島町社会福祉協議会指定特定相談支援事業所	徳之島町	0997-83-1205	(社福)徳之島町社会福祉協議会	H25. 2. 1	
		相談支援事業所ここから	徳之島町	0997-82-0660	NPO法人親子ネットワークがじゅまるの家	R 2. 4. 1	
		相談支援事業所わんすまいる	徳之島町	0997-83-0610	NPO法人すまいる福祉会	R 4. 4. 1	
		相談支援事業所Hana	徳之島町	0997-83-1258	特定非営利活動法人ワイドあけぼの	R 5. 3. 1	
		相談支援事業所どうどう	徳之島町	0997-83-2128	合同会社どうどう	R 5.11. 1	
		天城町社会福祉協議会障害者相談支援事業所	天城町	0997-85-5093	(社福)天城町社会福祉協議会	H24. 7. 1	
		伊仙町社会福祉協議会相談支援事業所	伊仙町	0997-86-4194	(社福)伊仙町社会福祉協議会	H25. 9. 1	
		相談支援事業所ブレイクスルー	伊仙町	0997-86-4832	一般社団法人仙寿	H30. 7. 1	
		相談支援事業所ゆいまーる	伊仙町	0997-86-2500	南和(株)	R元.10. 1	
		相談支援事業所つなぐ	伊仙町	0997-86-2333	一般社団法人夢みらい	R 4. 4. 1	
		えん相談支援事業所	伊仙町	070-1342-9135	株式会社 IFC Labo	R 6. 7. 1	
		社会福祉法人和泊町社会福祉協議会	和泊町	0997-92-2299	(社福)和泊町社会福祉協議会	H24.10. 1	
		社会福祉法人知名町社会福祉協議会指定特定相談支援事業所	知名町	0997-93-5261	(社福)知名町社会福祉協議会	H27. 4. 1	
		与論町社会福祉協議会指定特定相談支援事業所	与論町	0997-97-5042	(社福)与論町社会福祉協議会	H27. 2. 1	
	その他保健福祉施設	地域活動支援センター (3)	ゆらい	奄美市	0997-57-7417	医療法人啓心会	H18.10. 1
			小規模作業所ほっと館	喜界町	0997-65-4511	NPO法人喜会福祉ネットごま畑	H18.10. 1
		社会福祉法人和泊町社会福祉協議会	和泊町	0997-92-2299	(社福)和泊町社会福祉協議会	H19. 4. 1	
		計	65				
地域福祉センター (5)		奄美市笠利国民健康保険高齢者保健福祉支援センター	奄美市	0997-63-2299	奄美市	H10. 4. 1	
		宇検村地域福祉センター(やけうちの里)	宇検村	0997-67-2295	宇検村	H 8.10. 1	
		龍郷町保健福祉センター(どうくさあや館)	龍郷町	0997-62-5020	龍郷町	H 6. 5. 1	
		徳之島町地域福祉センター	徳之島町	0997-83-1205	徳之島町	H 7.10. 1	
		与論町地域福祉センター	与論町	0997-97-5042	与論町	H 8. 1.29	
市町村保健センター (8)		奄美市保健センター	奄美市	0997-52-0566	奄美市	S61. 4. 1	
		龍郷町保健福祉センター	龍郷町	0997-62-5020	龍郷町	H 6. 4. 1	
		徳之島町保健センター	徳之島町	0997-83-3121	徳之島町	H元. 4. 1	
		天城町保健センター	天城町	0997-85-4100	天城町	H15. 6.18	
		伊仙町保健センター	伊仙町	0997-86-2124	伊仙町	S56. 4. 1	
		和泊町保健センター	和泊町	0997-84-3526	和泊町	H12. 2. 1	
	知名町保健センター	知名町	0997-93-2075	知名町	S54. 7. 1		

施設の種類	施設の名称 (箇所数)	名 称	定員	所 在 市町村名	電話番号	設 置 主 体	開設 年月日
その他保健福祉施設	生活館 (46)	与論町保健センター	—	与 論 町	0997-97-5105	与論町	H 4. 4. 1
		住用町川内地区生活館	—	奄 美 市		奄美市	S47. 4. 1
		笠利町外金久生活館	—	奄 美 市	0997-63-0481	奄美市	S48. 3.20
		笠利町宇宿生活館	—	奄 美 市	0997-63-0486	奄美市	S49. 3.30
		笠利町節田生活館	—	奄 美 市		奄美市	S50. 2. 3
		笠利町城間生活館	—	奄 美 市		奄美市	S54. 4. 1
		笠利町万屋生活館	—	奄 美 市		奄美市	S54. 4. 1
		住用町戸玉地区生活館	—	奄 美 市		奄美市	S54. 4. 1
		笠利町和野生活館	—	奄 美 市		奄美市	S55. 4. 1
		笠利町須野生活館	—	奄 美 市	0997-63-8827	奄美市	S62. 4. 1
		大和村名音生活館	—	大 和 村		大和村	S63. 4. 1
		宇検村部連生活館	—	宇 検 村		宇検村	S49. 3.25
		宇検村久志生活館	—	宇 検 村	0997-67-6358	宇検村	S48. 3.25
		宇検村芦検生活館	—	宇 検 村		宇検村	S55. 4. 1
		宇検村湯湾中里生活館	—	宇 検 村	0997-67-2829	宇検村	S58. 4. 1
		龍郷町嘉渡生活館	—	龍 郷 町		龍郷町	S48. 3.19
		龍郷町浦生活館	—	龍 郷 町	0997-62-2044	龍郷町	S52. 3.31
		龍郷町瀬留生活館	—	龍 郷 町	0997-62-3454	龍郷町	S54. 4. 1
		龍郷町大勝生活館	—	龍 郷 町	0997-62-2428	龍郷町	S57. 4. 1
		喜界町生活館	—	喜 界 町		喜界町	S46. 4. 1
		喜界町花良治生活館	—	喜 界 町		喜界町	S53. 3.31
		喜界町坂嶺生活館	—	喜 界 町		喜界町	S54. 4. 1
		徳之島町花徳生活館	—	徳之島町		徳之島町	S50. 3.28
		徳之島町亀津中区生活館	—	徳之島町		徳之島町	S56. 4. 1
		徳之島町大当生活館	—	徳之島町		徳之島町	S60. 4. 1
		天城町岡前生活館	—	天 城 町		天城町	S59. 3.13
		伊仙町喜念生活館	—	伊 仙 町		伊仙町	S49. 3.25
		伊仙町上面縄生活館	—	伊 仙 町		伊仙町	S52. 3.31
		伊仙町馬根生活館	—	伊 仙 町		伊仙町	S53. 3.31
		伊仙町阿三生活館	—	伊 仙 町		伊仙町	S55. 4. 1
		伊仙町西犬田布生活館	—	伊 仙 町		伊仙町	S56. 4. 1
		伊仙町糸木名生活館	—	伊 仙 町		伊仙町	S58. 4. 1
		伊仙町下検福生活館	—	伊 仙 町		伊仙町	S59. 4. 1
		伊仙町東阿三生活館	—	伊 仙 町		伊仙町	S60. 4. 1
		伊仙町木之香生活館	—	伊 仙 町		伊仙町	S61. 4. 1
		和泊町玉城生活館	—	和 泊 町	0997-92-1153	和泊町	S51. 3.31
		和泊町畦布生活館	—	和 泊 町	0997-92-3354	和泊町	S53. 3.31
		和泊町谷山生活館	—	和 泊 町	0997-92-3359	和泊町	S54. 4. 1
		和泊町古里生活館	—	和 泊 町	0997-92-2869	和泊町	S55. 4. 1
		知名町芦清良生活館	—	知 名 町		知名町	S57. 4. 1
		知名町正名生活館	—	知 名 町		知名町	S58. 2. 1
		知名町知名生活館	—	知 名 町		知名町	S60. 4. 1
		知名町新城生活館	—	知 名 町		知名町	S62. 4. 1
		知名町下平川生活館	—	知 名 町	0997-93-4292	知名町	S63. 4. 1
		与論町叶生活館	—	与 論 町	0997-97-5050	与論町	S56. 4. 1
		与論町茶花生活館	—	与 論 町	0997-97-4747	与論町	S59. 2.21

施設の種類	施設の名称(箇所数)	名 称	定員	所 在 市町村名	電話番号	設 置 主 体	開設 年月日
その他 保健福祉施設	地域振興センター(11)	屋仁地区振興センター	—	奄美市		奄美市	S58. 4. 1
		伊子茂地区振興センター	—	瀬戸内町		瀬戸内町	S56. 4. 1
		篠川地区振興センター	—	瀬戸内町		瀬戸内町	S57. 4. 1
		戸口地区振興センター	—	龍郷町		龍郷町	S56. 4. 1
		手広地区振興センター	—	龍郷町		龍郷町	S57. 4. 1
		上嘉鉄地区振興センター	—	喜界町		喜界町	S55. 4. 1
		早町地区振興センター	—	喜界町		喜界町	S57. 4. 1
		亀徳地区振興センター	—	徳之島町	0997-83-2887	徳之島町	S59. 4. 1
		兼久地区振興センター	—	天城町		天城町	S56. 4. 1
		西阿木名地区振興センター	—	天城町		天城町	S61. 4. 1
		住吉地区振興センター	—	知名町		知名町	S55. 3. 1
老人憩の家 (2)	根瀬部老人憩の家	—	奄美市	0997-54-8183	奄美市	S49. 7. 15	
	和泊町老人憩の家	—	和泊町	0997-92-0836	和泊町	S48. 4. 1	
有料老人ホーム	<住宅型> (6)	ハピネス浦上	44	奄美市	0997-57-7555	(株)ラポール企画	H21. 2. 6
		有料老人ホーム てて	9	奄美市	0997-63-1115	(株)ケアサービスてて	H23. 9. 1
		有料老人ホーム ゆい	7	奄美市	0997-63-2585	(有)笑風会	H25. 7. 29
		有料老人ホーム つばさの家	8	奄美市	0997-53-5831	NPO法人つばさ	H26. 7. 15
		有料老人ホーム つばさの家2号館	15	奄美市	0997-52-5565	NPO法人つばさ	H29. 6. 1
		赤木名の家	6	奄美市	0997-57-1693	奄美イノベーション(株)	休止中
	計	89					
	<介護付> (6)	有料老人ホームいきいきホーム	33	奄美市	0997-57-7867	(株)徳洲会	H27. 4. 1
		医療法人徳洲会加計呂麻徳洲 会有料老人ホームゆうたけ	25	瀬戸内町	0997-75-0118	医療法人徳洲会	H23. 4. 20
		有料老人ホームひまわり苑	50	喜界町	0997-55-5155	(社福)秀心会	H22. 12. 21
		有料老人ホーム白寿苑	29	徳之島町	0997-81-1115	(株)ヘルスネット徳州会	H22. 3. 1
有料老人ホームさみどり苑		29	伊仙町	0997-86-3360	(株)ヘルスネット徳州会	H19. 5. 1	
有料老人ホームしおほしの里	29	和泊町	0997-84-3333	(株)ヘルスネット徳州会	H22. 7. 1		
計	195						
へき地保育所 (38)	古見方へき地保育所	40	奄美市	0997-54-9725	奄美市	休止中	
	用安へき地保育所	30	奄美市	0997-63-1317	奄美市	S39. 4. 1	
	屋仁へき地保育所	30	奄美市		奄美市	休止中	
	知名瀬へき地保育所	30	奄美市	0997-54-8833	奄美市	休止中	
	市へき地保育所	30	奄美市	0997-69-2230	奄美市	S44. 4. 1	
	住用へき地保育所	30	奄美市	0997-69-2706	奄美市	S44. 4. 1	
	東城へき地保育所	30	奄美市	0997-69-5155	奄美市	S44. 4. 1	
	手花部へき地保育所	30	奄美市		奄美市	休止中	
	喜瀬へき地保育所	30	奄美市		奄美市	休止中	
	大棚へき地保育所	30	大和村	0997-57-2607	大和村	S36. 4. 1	
	大和へき地保育所	30	大和村	0997-57-2037	大和村	S37. 4. 1	
	名音へき地保育所	30	大和村	0997-58-3123	大和村	休止中	
	阿室へき地保育所	30	宇検村	0997-67-6854	宇検村	S42. 7. 1	
	久志へき地保育所	30	宇検村		宇検村	休止中	
	阿木名へき地保育所	30	瀬戸内町	0997-72-4850	瀬戸内町	S39. 4. 1	
	篠川へき地保育所	30	瀬戸内町	0997-74-0293	瀬戸内町	S38. 4. 1	
	勝浦へき地保育所	30	瀬戸内町	0997-73-1180	瀬戸内町	休止中	
	秋徳へき地保育所	30	瀬戸内町		瀬戸内町	休止中	
	嘉鉄へき地保育所	30	瀬戸内町	0997-72-1041	瀬戸内町	休止中	
	諸鈍へき地保育所	30	瀬戸内町	0997-76-0250	瀬戸内町	S42. 4. 1	
	請阿室へき地保育所	30	瀬戸内町		瀬戸内町	休止中	
	瀬相へき地保育所	30	瀬戸内町	0997-75-0101	瀬戸内町	H元. 4. 1	
	網野子へき地保育所	30	瀬戸内町		瀬戸内町	休止中	
	池地へき地保育所	30	瀬戸内町		瀬戸内町	休止中	
	節子へき地保育所	30	瀬戸内町		瀬戸内町	休止中	
	油井へき地保育所	30	瀬戸内町		瀬戸内町	休止中	
	与路へき地保育所	30	瀬戸内町		瀬戸内町	休止中	
	久慈へき地保育所	30	瀬戸内町		瀬戸内町	休止中	
	戸口へき地保育所	35	龍郷町	0997-62-2349	龍郷町	休止中	



## 13-18 国民健康保険実施状況

### (ア) 一般状況

区分 市町村名	事業開始 年月日	被保険者数 (全体)	加入率	事務 職員数	国保 診療所数	受診件数 (100人当たり)	被保険者一人当たり		
							国保税収納額 (現年度分)	国庫支出金	療養諸費
		人	%	人		件	円	円	円
28		37,547	32.3	61	6	815.8	56,180	165,264	336,530
29		35,838	31.4	63	6	831.5	59,036	173,891	355,164
30		34,347	30.4	63	6	835.9	61,157	1	355,606
R元		32,956	29.5	64	6	863.3	60,845	81	369,414
R2		31,965	29.3	60	6	807.7	63,603	849	359,713
R3		31,243	28.8	60	6	845.0	65,910	148	386,048
<b>R4</b>		<b>30,337</b>	<b>27.9</b>	<b>57</b>	<b>6</b>	<b>887.2</b>	<b>65,700</b>	<b>1</b>	<b>404,885</b>
奄美市	H18.3.20	10,247	23.5	22	2	963.2	65,508	0	402,144
大和村	S37.4.1	390	25.6	1	1	1,044.4	50,425	0	374,935
宇検村	S30.4.1	442	25.9	1	1	1,099.1	67,508	0	312,366
瀬戸内町	S30.4.1	2,367	27.3	2	1	922.6	61,129	0	466,309
龍郷町	S35.11.1	1,526	24.6	3	0	957.7	66,857	0	406,813
喜界町	S36.4.1	2,058	30.0	5	1	810.3	62,352	0	403,855
徳之島町	S36.4.1	3,260	30.9	4	0	784.1	55,363	0	401,799
天城町	S36.4.1	1,831	31.8	3	0	783.9	46,748	0	443,551
伊仙町	S36.4.1	2,091	31.8	5	0	807.9	47,796	0	436,872
和泊町	S36.4.1	2,288	35.9	5	0	912.0	98,882	0	384,521
知名町	S36.4.1	1,979	34.3	3	0	884.4	76,667	9	402,106
与論町	S29.4.1	1,858	35.5	3	0	711.6	82,533	0	328,959

(注) 1 被保険者数：年間平均数

2 加入率：年度末現在

3 事務職員数：年度末数（一般会計、国保特会で給与を支弁している職員数）

4 受診件数：被保険者100人あたり受診件数（全体分）・3～2（診療月）ベース

5 国庫支出金：国から市町村へ直接交付された補助金等を計上。

6 療養諸費（医療費）：療養の給付等費用額＋療養費等費用額（全体分）

7 出産育児一時金は、産科医療補償制度加入機関での分娩：420,000円、それ以外の機関での分娩等：408,000円

資料：国民健康保険課  
令和4年度国保事業年報及び総務省「住民基本台帳に基づく人口」

区分 市町村名	その他の保険給付の状況						
	出産育児給付		葬祭給付			その他任意給付	
	件数	給付額	単価	件数	給付額	件数	給付額
		円	円		円		円
28	196	81,723,568		257	3,690,000	1	21,336
29	163	67,541,670		225	3,122,000	2	93,540
30	146	60,010,403		247	4,845,000	0	0
R元	112	46,255,952		213	4,280,000	1	63,912
2	102	42,340,016		218	4,280,000	0	0
3	92	38,167,282		248	4,960,000	0	0
<b>4</b>	<b>93</b>	<b>39,039,528</b>	<b>20,000</b>	<b>227</b>	<b>4,540,000</b>	<b>0</b>	<b>0</b>
奄美市	26	10,920,000	20,000	87	1,740,000	0	0
大和村	0	0	20,000	3	60,000	0	0
宇検村	0	0	20,000	0	0	0	0
瀬戸内町	10	4,200,000	20,000	17	340,000	0	0
龍郷町	4	1,662,810	20,000	12	240,000	0	0
喜界町	5	2,088,000	20,000	13	260,000	0	0
徳之島町	14	5,854,015	20,000	24	480,000	0	0
天城町	7	2,998,703	20,000	20	400,000	0	0
伊仙町	5	2,100,000	20,000	15	300,000	0	0
和泊町	10	4,176,000	20,000	11	220,000	0	0
知名町	3	1,260,000	20,000	14	280,000	0	0
与論町	9	3,780,000	20,000	11	220,000	0	0

(イ) 一部負担割合の推移

資料：国民健康保険課

施行時期	一部負担割合
昭和59年10月以降	一般30%, 退職本人20%, 退職被扶養者(入院20%, 外来30%)
平成14年10月以降	一般30%, 70歳以上一般10%, 70歳以上のうち一定以上所得者20%, 3歳未満20%, 退職本人20%, 退職被扶養者(入院20%, 外来30%)
平成15年4月以降	退職本人30%, 退職被扶養者30%
平成18年10月以降	70歳以上一定以上所得者30%
平成20年4月以降	70歳以上75歳未満20% (但し軽減特例あり), 6歳未満20%
平成26年4月以降	70歳以上75歳未満のうち誕生日が昭和19年4月2日以降の者20% 誕生日が昭和19年4月1日までの者(軽減特例措置対象) 10%
平成31年4月以降	一般30%, 70歳以上75歳未満20%, 但し一定以上所得者30%, 6歳未満20%

(ウ) 国保診療所の現況

資料：国民健康保険課調べ  
(令和6年4月1日現在)

区分 市町村名	診療所名	診療開始 年月日	病床数	医師数			看護師数		
				定員	現員		定員	現員	
					常勤	非常勤		常勤	非常勤
奄美市	奄美市住用国民健康保険診療所	S37. 7. 17	0	2	2	0	4	2	2
奄美市	奄美市笠利国民健康保険診療所	S41. 8. 1	19	2	2	0	6	5	1
大和村	国民健康保険大和診療所	S39. 4. 1	2 <sub>(休床中)</sub>	-	1	1	-	5	0
宇検村	国民健康保険宇検村立診療所	S37. 8. 24	0	2	2	0	3	1	2
瀬戸内町	国民健康保険池地診療所	S37. 4. 1	0	1	0	1	1	1	0
喜界町	喜界町国民健康保険診療所	S37. 4. 1	19	-	0	1	-	0	2

(注) 「医師数」「看護師数」の「定員」は、条例等により定められている定員である。ただし、条例等により定員が定められていない場合は、その診療所の実情に応じた適当数である。

13-19 後期高齢者医療実施状況

一般状況

資料：鹿児島県後期高齢者医療広域連合  
令和5年度後期高齢者医療事業報告書

区分 市町村名	被保険者数	療養諸費費用額	1人あたり医療費	保険料収納額
	人	円	円	円
奄美市	6,219	6,941,178,297	1,116,125	393,443,608
大和村	321	306,723,080	955,524	14,256,600
宇検村	390	427,789,721	1,096,897	19,025,100
瀬戸内町	1,585	1,945,629,205	1,227,526	73,733,635
龍郷町	1,071	1,155,817,662	1,079,195	55,162,900
喜界町	1,391	1,250,173,813	898,759	73,233,638
徳之島町	1,566	1,526,041,107	974,483	73,388,200
天城町	1,022	887,837,325	868,725	47,282,960
伊仙町	1,206	1,196,199,445	991,874	46,033,000
和泊町	1,119	1,077,913,371	963,283	60,879,000
知名町	1,073	1,281,897,998	1,194,686	61,575,400
与論町	947	1,059,620,314	1,118,923	46,799,980

(注) 1 被保険者数：各月末(R5. 3~R6. 2)現在被保険者数の年間累計を12で除したもの  
 2 療養諸費費用額：「診療費+調剤+食事療養費+生活療養費+訪問看護+療養費+移送費」  
 (R5. 3~R6. 2診療分)  
 3 1人あたり医療費：療養諸費費用額÷被保険者数

# 13-20 国 民 年 金

## (ア) 令和5年度市町村別事業状況

資料：奄美大島年金事務所  
期日：令和6年3月31日  
単位：人，月

区分 市町村名	被 保 険 者 数				保 険 料 免 除 者 数			納 付 月 数	納 付 率 ( % )
	第 1 号 被 保 険 者	任 意 加 入 者	第 3 号 被 保 険 者	計	法 定 免 除	申 請 免 除	計		
<b>総 数</b>	<b>11,235</b>	<b>156</b>	<b>3,934</b>	<b>15,325</b>	<b>1,791</b>	<b>4,809</b>	<b>6,600</b>	<b>41,054</b>	<b>72.62</b>
<b>( 奄 美 大 島 )</b>	<b>6,045</b>	<b>71</b>	<b>2,377</b>	<b>8,493</b>	<b>1,199</b>	<b>2,541</b>	<b>3,740</b>	<b>20,299</b>	<b>73.48</b>
奄 美 市	4,376	48	1,748	6,172	874	1,862	2,736	14,234	72.58
大 和 村	131	3	33	167	22	62	84	439	73.91
宇 検 村	102	3	58	163	40	31	71	446	96.96
瀬 戸 内 町	829	11	315	1,155	151	351	502	2,891	74.40
龍 郷 町	607	6	223	836	112	235	347	2,289	74.49
<b>( 喜 界 島 )</b>	<b>559</b>	<b>18</b>	<b>237</b>	<b>814</b>	<b>62</b>	<b>241</b>	<b>303</b>	<b>2,229</b>	<b>69.48</b>
喜 界 町	559	18	237	814	62	241	303	2,229	69.48
<b>( 徳 之 島 )</b>	<b>2,567</b>	<b>34</b>	<b>797</b>	<b>3,398</b>	<b>329</b>	<b>1,351</b>	<b>1,680</b>	<b>7,027</b>	<b>63.89</b>
徳 之 島 町	1,203	15	390	1,608	178	627	805	3,177	64.00
天 城 町	669	6	217	892	76	354	430	1,831	63.84
伊 仙 町	695	13	190	898	75	370	445	2,019	63.75
<b>( 沖 永 良 部 島 )</b>	<b>1,452</b>	<b>21</b>	<b>351</b>	<b>1,824</b>	<b>127</b>	<b>512</b>	<b>639</b>	<b>7,446</b>	<b>75.23</b>
和 泊 町	813	13	169	995	59	303	362	4,040	73.39
知 名 町	639	8	182	829	68	209	277	3,406	77.53
<b>( 与 論 島 )</b>	<b>612</b>	<b>12</b>	<b>172</b>	<b>796</b>	<b>74</b>	<b>164</b>	<b>238</b>	<b>4,053</b>	<b>84.42</b>
与 論 町	612	12	172	796	74	164	238	4,053	84.42

(注) 1 奄美大島には、加計呂麻島、請島、与路島を含む。(以下同じ)  
2 申請免除には、学生納付特例及び納付猶予を含む。

(イ) 令和5年度年金受給権者給付状況（基礎年金）

市町村名	老 齡 基 礎 年 金		障 害 基 礎 年 金	
	件 数	年 金 額	件 数	年 金 額
総 数	35,331	21,061,450,739	3,071	2,670,892,100
（ 奄 美 大 島 ）	19,470	11,664,172,115	1,860	1,610,743,500
奄 美 市	13,187	7,780,811,987	1,213	1,044,206,650
大 和 村	574	344,080,075	35	29,605,300
宇 検 村	694	478,070,149	83	72,067,050
瀬 戸 内 町	3,110	1,876,460,415	277	242,215,300
龍 郷 町	1,905	1,184,749,489	252	222,649,200
（ 喜 界 島 ）	2,575	1,566,219,044	160	140,296,850
喜 界 町	2,575	1,566,219,044	160	140,296,850
（ 徳 之 島 ）	7,295	4,061,868,878	604	531,207,850
徳 之 島 町	3,188	1,825,820,329	298	262,071,100
天 城 町	1,905	1,033,596,727	120	105,897,000
伊 仙 町	2,202	1,202,451,822	186	163,239,750
（ 沖 永 良 部 島 ）	4,204	2,710,452,052	293	255,043,300
和 泊 町	2,175	1,411,874,974	136	117,943,100
知 名 町	2,029	1,298,577,078	157	137,100,200
（ 与 論 島 ）	1,787	1,058,738,650	154	133,600,600
与 論 町	1,787	1,058,738,650	154	133,600,600

資料：奄美大島年金事務所  
 単位：円

遺族基礎年金		合 計		老 齡 福 祉 年 金	
件 数	年 金 額	件 数	年 金 額	件 数	年 金 額
198	148,711,132	38,600	23,881,053,971	0	0
98	72,889,043	21,428	13,347,804,658	0	0
76	56,738,744	14,476	8,881,757,381	0	0
2	1,818,700	611	375,504,075	0	0
2	1,818,700	779	551,955,899	0	0
7	5,042,199	3,394	2,123,717,914	0	0
11	7,470,700	2,168	1,414,869,389	0	0
17	12,679,965	2,752	1,719,195,859	0	0
17	12,679,965	2,752	1,719,195,859	0	0
43	32,594,700	7,942	4,625,671,428	0	0
18	14,059,400	3,504	2,101,950,829	0	0
15	10,236,800	2,040	1,149,730,527	0	0
10	8,298,500	2,398	1,373,990,072	0	0
20	15,268,225	4,517	2,980,763,577	0	0
18	13,449,525	2,329	1,543,267,599	0	0
2	1,818,700	2,188	1,437,495,978	0	0
20	15,279,199	1,961	1,207,618,449	0	0
20	15,279,199	1,961	1,207,618,449	0	0

(ウ) 令和5年度旧法拠出年金市町村別受給状況

区分 市町村名	老 齡 年 金		障 害 年 金		母 子 年 金		寡 婦 年 金	
	件 数	年 金 額	件 数	年 金 額	件 数	年 金 額	件 数	年 金 額
総 数	704	292,379,011	124	110,173,800	0	0	19	5,254,300
(奄美大島)	326	144,644,331	70	62,617,800	0	0	9	2,145,310
奄 美 市	195	84,802,519	42	37,846,650	0	0	8	1,850,912
大 和 村	14	5,510,284	4	3,566,700	0	0	0	0
宇 検 村	10	4,901,958	2	1,981,500	0	0	0	0
瀬 戸 内 町	72	32,109,948	12	10,702,500	0	0	0	0
龍 郷 町	35	17,319,622	10	8,520,450	0	0	1	294,398
(喜界島)	66	25,947,034	5	4,755,600	0	0	1	371,414
喜 界 町	66	25,947,034	5	4,755,600	0	0	1	371,414
(徳之島)	201	73,563,651	35	30,515,100	0	0	6	1,653,767
徳 之 島 町	60	22,858,409	8	6,538,950	0	0	2	527,930
天 城 町	37	13,896,552	13	11,492,700	0	0	3	1,016,938
伊 仙 町	104	36,808,690	14	12,483,450	0	0	1	108,899
(沖永良部島)	78	34,350,177	11	9,709,350	0	0	2	681,340
和 泊 町	42	19,335,120	3	2,575,950	0	0	1	270,797
知 名 町	36	15,015,057	8	7,133,400	0	0	1	410,543
(与論島)	33	13,873,818	3	2,575,950	0	0	1	402,469
与 論 町	33	13,873,818	3	2,575,950	0	0	1	402,469

資料：奄美大島年金事務所

単位：円

遺 児 年 金		計		特 別 一 時 金	
件 数	年 金 額	件 数	年 金 額	件 数	年 金 額
0	0	847	407,807,111	0	0
0	0	405	209,407,441	0	0
0	0	245	124,500,081	0	0
0	0	18	9,076,984	0	0
0	0	12	6,883,458	0	0
0	0	84	42,812,448	0	0
0	0	46	26,134,470	0	0
0	0	72	31,074,048	0	0
0	0	72	31,074,048	0	0
0	0	242	105,732,518	0	0
0	0	70	29,925,289	0	0
0	0	53	26,406,190	0	0
0	0	119	49,401,039	0	0
0	0	91	44,740,867	0	0
0	0	46	22,181,867	0	0
0	0	45	22,559,000	0	0
0	0	37	16,852,237	0	0
0	0	37	16,852,237	0	0

13-21 全国健康保険協会管掌健康保険・厚生年金保険適用状況

資料：奄美大島年金事務所  
期日：令和6年3月31日

(ア) 健康保険

種 別		強 制 適 用	任 意 包 括 適 用	合 計
事 業 所 数		2,169箇所	95箇所	2,264箇所
被 保 険 者 数	男	11,630人	88人	11,718人
	女	6,415人	117人	6,532人
	計	18,045人	205人	18,250人

種 別	男	女	計
平均標準報酬月額	244,909円	206,426円	231,135円

(イ) 厚生年金保険

種 別	事 業 所 数	被 保 険 者 数			
		第 四 種 以 外 の 被 保 険 者 数			
		第 一 ・ 五 種	第 二 ・ 六 種	第 三 種	計
強 制 適 用	2,258箇所	12,418人	9,104人	0人	21,522人
任 意 包 括 適 用	96箇所	86人	129人	0人	215人
任 意 単 独 適 用	0箇所	0人	0人	0人	0人
計	2,354箇所	12,504人	9,233人	0人	21,737人

(注) 第一種…男子被保険者 第二種…女子被保険者 第三種…坑内夫 第四種…任意継続被保険者  
第五種…基金加入男子 第六種…基金加入女子

種 別	男	女	計
平均標準報酬月額	243,502円	211,735円	230,009円

## 2 保健医療・衛生

### (1) 保健医療

#### ア 医療体制の整備

奄美群島の医療については、人口10万人当たりの医師数並びに歯科医師数は県並びに全国平均と比較すると大幅に下回るなど、群島内の全体的な医療水準は依然として低い状況にある。特に眼科、耳鼻咽喉科、皮膚科の受診に関して不自由を感じている住民が多い。

また、無医地区が5地区（1町）、無歯科医地区が6地区（1町）あり、依然として医療機関の利用が困難な地域が残っている。

群島内の公立の医療施設としては、中核的な医療機関である県立大島病院のほかに、地域の医療を支えるための公立診療所が10施設（6市町村）運営されているものの、これらの診療所のうち常勤医師のいる施設は6施設となっている。

このため、県立大島病院をへき地医療拠点病院に指定し、公立診療所に医師派遣等を行っている。

また、平成28年11月に策定した県地域医療構想の実現に向け、地域医療構想調整会議を通じた医療機関相互の協議を促進し、病床の機能分化・連携を推進している。

救急医療については、初期救急医療として在宅当番医が、第二次救急医療として大島本島においては基本的に県立大島病院が、対応しており、その他の地域においても、救急告示医療機関が自施設で対応可能な範囲において診療を行っている。

二次救急医療で対応困難な救急患者については、奄美ドクターヘリ及び県市町村総合事務組合（旧県離島救急医療対策組合）の確保した医師が添乗する自衛隊ヘリコプター等により、県立大島病院のほか鹿児島市及び沖縄県等の医療機関へ緊急搬送しているところである。

また、奄美南部3島については、沖縄県ドクターヘリによる沖縄県等の医療機関への救急患者搬送も行っている。

#### イ 医療連携体制の整備

医療連携体制については、急性期から在宅まで切れ目のない医療を提供するため、がんや救急医療などの5疾病6事業及び在宅医療に係る具体的な医療連携体制の整備に向け、地域の関係者と検討を行い、医療機能基準や医療機関名などを県のホームページで公表している。

※5疾病 がん、脳卒中、心筋梗塞等の心血管疾患、糖尿病、精神疾患

6事業 救急医療、災害医療、新興感染症発生・まん延時における医療、離島・へき地医療、周産期医療、小児医療・小児救急医療

### (2) 衛生

#### ア 水道

水道の普及率は復帰当時、給水人口わずか3,500人、普及率1.7%であったが、令和5年3月31日現在では給水人口103,219人、普及率99.4%となっている。水道については、住民の生活様式の変化や気候変動等による渇水リスクにも対応した水の安定供給が求められる。しかしながら、高温多雨地帯であるにもかかわらず、地形的に河川等による十分な水源に恵まれなかったり、地域によっては琉球石灰岩に由来する高硬度の問題を抱えており、今後とも、新たな水源の確保、水道の統合による水源の効率的活用などを図るとともに、老朽化した施設及び高硬度の低減化施設の計画的な更新を行っていく必要がある。

#### イ 廃棄物処理

ごみ総排出量は、令和4年度は約41千トンであり、1人1日当たりのごみ排出量は1,067gと、県平均911g及び全国平均880gを上回っている。

ごみ処理は、焼却施設によるほか、埋立等により行われているが、その総処理量のうち、施設で焼却、破碎・選別等により中間処理されるごみと再生業者等へ直接搬入されるごみの割合（減量処理率）は、令和4年度は95.4%となっている。また、リサイクル率は、令和4年度は8.3%と、県平均16.1%、全国平均19.6%をかなり下回っている。

し尿処理施設による処理は、大島地区衛生組合（奄美市、龍郷町）、大和村、宇検村、瀬戸内町、与論町で行われており、他の町村では、有機物供給センター等で処理した上で農地への還元等が行われている。

また、し尿処理施設による処理率は、令和4年度は87.7%と、県平均92.0%及び全国平均96.1%をかなり下回っている。

なお、自家処理人口は平成21年度までは該当があったが、平成22年度以降ゼロとなっている。

13-22 医療施設数

資料：大島支庁地域保健福祉課  
 期日：令和6年10月1日

区分 市町村名	病 院		一 般 診 療 所		助 産 所	歯 科 診 療 所	医 療 施 設 数
	病 院 数	病 床 数	診 療 所 数	病 床 数			
平成2. //	12	2,179	88	620	6	39	139
// 7. //	14	2,346	94	505	4	46	154
// 12. //	16	2,665	103	578	2	44	163
// 17. //	16	2,660	101 (5)	489 (14)	2	46	163 (5)
// 22. //	16	2,616	106 (4)	479 (35)	3	46 (1)	168 (5)
// 28. 10. 1	15	2,562	96 (1)	323	4	43 (3)	154 (4)
// 29. //	15	2,560	95 (1)	304	6	40 (1)	150 (2)
// 30. //	15	2,560	92	274	7	42	149
令和元. //	15	2,502	91	277	9	41	147
// 2. //	15	2,480	85	269	9	39	139
// 3. //	15	2,433	92	253	10	40	147
// 4. //	15	2,433	99 (1)	253	10	40	154 (1)
// 5. //	15	2,415	97	250	10	40	152
// 6. //	<b>15</b>	<b>2,431</b>	<b>88</b>	<b>229</b>	<b>11</b>	<b>40</b>	<b>143</b>
(奄美大島)	<b>9</b>	<b>1,682</b>	<b>59</b>	<b>110</b>	<b>7</b>	<b>22</b>	<b>90</b>
奄美市	7	1,446	34	70	5	16	57
大和村	-	-	3	2	-	-	3
宇検村	-	-	3	-	-	-	3
瀬戸内町	2	236	11	38	1	3	16
龍郷町	-	-	8	-	1	3	11
(喜界島)	<b>1</b>	<b>89</b>	<b>4</b>	<b>19</b>	-	<b>3</b>	<b>8</b>
喜界町	1	89	4	19	-	3	8
(徳之島)	<b>3</b>	<b>447</b>	<b>13</b>	<b>38</b>	<b>2</b>	<b>7</b>	<b>23</b>
徳之島町	3	447	7	19	1	2	12
天城町	-	-	3	-	1	3	6
伊仙町	-	-	3	19	-	2	5
(沖永良部島)	<b>1</b>	<b>132</b>	<b>9</b>	<b>54</b>	<b>1</b>	<b>6</b>	<b>16</b>
和泊町	-	-	5	19	1	2	7
知名町	1	132	4	35	-	4	9
(与論島)	<b>1</b>	<b>81</b>	<b>3</b>	<b>8</b>	<b>1</b>	<b>2</b>	<b>6</b>
与論町	1	81	3	8	1	2	6

- (注) 1 ( ) 書きは、休止の診療所で再掲  
 2 奄美大島には、加計呂麻島、請島、与路島を含む。  
 3 医療施設数は、助産所を除く。

### 13-23 診療科目の状況

資料：大島支庁地域保健福祉課  
期日：令和6年10月1日

区分 市町村名	診療科目数								
	内科	外科	産婦人科	皮膚科	泌尿器科	眼科	耳鼻咽喉科	小児科	精神科
<b>総数</b>	<b>91</b>	<b>33</b>	<b>5</b>	<b>16</b>	<b>11</b>	<b>15</b>	<b>10</b>	<b>32</b>	<b>16</b>
<b>(奄美大島)</b>	<b>58</b>	<b>24</b>	<b>2</b>	<b>11</b>	<b>6</b>	<b>8</b>	<b>6</b>	<b>20</b>	<b>12</b>
奄美市	31	11	2	8	5	7	5	13	7
大和村	3	3						2	
宇検村	3	1							1
瀬戸内町	13	7		1	1	1	1	3	3
龍郷町	8	2		2				2	1
<b>(喜界島)</b>	<b>5</b>	<b>1</b>	<b>1</b>	<b>1</b>	<b>1</b>	<b>1</b>	<b>1</b>	<b>1</b>	
喜界町	5	1	1	1	1	1	1	1	
<b>(徳之島)</b>	<b>14</b>	<b>5</b>	<b>1</b>	<b>2</b>	<b>2</b>	<b>2</b>	<b>1</b>	<b>5</b>	<b>1</b>
徳之島町	8	2	1	2	2	2	1	3	1
天城町	3	2						1	
伊仙町	3	1						1	
<b>(沖永良部島)</b>	<b>10</b>	<b>2</b>	<b>1</b>	<b>1</b>	<b>1</b>	<b>2</b>	<b>1</b>	<b>4</b>	<b>1</b>
和泊町	5	1				1		2	
知名町	5	1	1	1	1	1	1	2	1
<b>(与論島)</b>	<b>4</b>	<b>1</b>		<b>1</b>	<b>1</b>	<b>2</b>	<b>1</b>	<b>2</b>	<b>2</b>
与論町	4	1		1	1	2	1	2	2

- (注) 1 ( ) 書きは、休止の診療所で再掲  
2 奄美大島には、加計呂麻島、請島、与路島を含む。

13-24 医療施設等従事者数

資料：名瀬・徳之島保健所

区分 市町村名	医 師	診 療 に 従 事 し て	い り の 医 師 一 人 当 口	歯 科 医 師	診 療 に 従 事 し て	い り の 医 師 一 人 当 口	薬 剤 師	看 護 師		保 健 師	助 産 師	あ ま ん ま じ 師	指 サ イ 師	は り 師	き ゆ う 師	柔 道 整 復 師
								看 護 師	准 看 護 師							
平成12.	205	644	52	2,539	119	787	731	53	31	32	25	25	18			
〃 14.	207	629	54	2,413	128	818	732	57	30	32	27	27	17			
〃 16.	201	638	61	2,102	126	944	769	62	24	35	34	34	19			
〃 18.	204	612	59	2,116	128	1,012	779	63	33	37	42	42	20			
〃 20.	208	581	60	2,017	136	1,079	740	68	31	35	42	42	24			
〃 22.	191	622	63	1,884	137	1,145	683	75	32	35	44	44	23			
〃 24.	196	591	63	1,838	136	1,227	696	81	30	36	45	45	31			
〃 26.	192	588	59	1,912	141	1,283	657	82	39	36	45	45	31			
〃 28.	204	532	56	1,940	131	1,307	570	91	45	35	45	45	41			
〃 30.	200	529	56	1,889	136	1,338	545	93	47	30	40	40	36			
令和2.	188	552	54	1,923	146	1,455	527	97	62	41	52	52	43			
<b>令和4.</b>	<b>188</b>	<b>552</b>	<b>54</b>	<b>1,923</b>	<b>146</b>	<b>1,425</b>	<b>426</b>	<b>87</b>	<b>57</b>	<b>39</b>	<b>46</b>	<b>47</b>	<b>41</b>			
<b>(奄美大島)</b>	<b>145</b>	<b>404</b>	<b>34</b>	<b>1,723</b>	<b>113</b>	<b>954</b>	<b>264</b>	<b>57</b>	<b>40</b>	<b>24</b>	<b>31</b>	<b>32</b>	<b>26</b>			
奄美市	129	320	28	1,474	97	803	168	41	39	15	21	22	22			
大和村	0	0	0	0	2	9	6	4	-	1	1	1	1			
宇検村	1	1,617	0	0	1	10	3	3	-	0	0	0	0			
瀬戸内町	12	711	4	2,133	11	105	65	4	1	6	7	7	3			
龍郷町	3	1,933	2	2,900	2	27	22	5	-	2	2	2	0			
<b>(喜界島)</b>	<b>4</b>	<b>1,648</b>	<b>3</b>	<b>2,197</b>	<b>3</b>	<b>66</b>	<b>17</b>	<b>4</b>	<b>-</b>	<b>3</b>	<b>4</b>	<b>4</b>	<b>3</b>			
喜界町	4	1,648	3	2,197	3	66	17	4	-	3	4	4	3			
<b>(徳之島)</b>	<b>24</b>	<b>905</b>	<b>9</b>	<b>2,412</b>	<b>17</b>	<b>231</b>	<b>81</b>	<b>17</b>	<b>11</b>	<b>3</b>	<b>2</b>	<b>2</b>	<b>5</b>			
徳之島町	21	481	4	2,527	15	193	49	10	11	2	1	1	2			
天城町	2	2,744	1	5,487	2	22	17	5	-	0	1	1	1			
伊仙町	1	6,115	4	1,529	0	16	15	2	-	1	0	0	2			
<b>(沖永良部島)</b>	<b>11</b>	<b>1,076</b>	<b>6</b>	<b>1,973</b>	<b>9</b>	<b>113</b>	<b>53</b>	<b>7</b>	<b>5</b>	<b>6</b>	<b>6</b>	<b>6</b>	<b>3</b>			
和泊町	4	1,535	2	3,069	7	29	26	1	-	4	4	4	1			
知名町	7	814	4	1,424	2	84	27	6	5	2	2	2	2			
<b>(与論島)</b>	<b>4</b>	<b>1,276</b>	<b>2</b>	<b>2,552</b>	<b>4</b>	<b>61</b>	<b>11</b>	<b>2</b>	<b>1</b>	<b>3</b>	<b>3</b>	<b>3</b>	<b>4</b>			
与論町	4	1,276	2	2,552	4	61	11	2	1	3	3	3	4			

(医師・歯科医師・薬剤師統計，鹿児島県の看護関係者の現状，衛生統計年報)

- (注) 1 令和4年12月31日現在。(医師・歯科医師・薬剤師統計は令和2年12月31日現在)  
 2 看護師，保健師及び助産師については，奄美大島には喜界島，徳之島には沖永良部島及び与論島を含む。

13-25 特定健康診査・特定保健指導の実施状況

資料：名瀬保健所・徳之島保健所  
単位：人，%

区分 市町村名	令和4年度中に市町村国保が行った高齢者の医療の確保に関する法律に基づく特定健診・特定保健指導結果															受診率		保健指導		の推移	
	40歳 ～ 74歳 人口	市町村 国保 被保険 者数	健診 対象者 数 (A)	特定健 診受診 者数 (B)	特定健康診査の状況				(B/A)	特定保健指導の状況				終了者		令和 二 年 度	令和 三 年 度				
					評価対象者数					動機付け 支援 対象者 (a)	積極的 支援 対象者 (b)	数 (c)	率 (c/ a+b)								
					内臓脂肪症 候群該当者 数		内臓脂肪症 候群予備群 数														
					数 (D)	率 (D/C)	数 (E)	率 (E/C)													
総計	男 28,215 女 26,578 計 54,793	12,616 11,292 23,908	11,008 9,910 20,918	4,371 4,540 8,911	4,372 4,541 8,913	1,505 640 2,145	34.4 14.1 24.1	921 427 1,348	21.1 9.4 15.1	39.7 45.8 42.6	508 351 859	325 224 549	280 62 342	174 30 204	354 229 583	44.9 55.4 48.5	37.8 45.8 41.6	40.0 46.9 43.2			
奄美市	男 10,566 女 10,615 計 21,181	3,994 4,164 8,158	3,429 3,577 7,006	1,131 1,392 2,523	1,131 1,392 2,523	405 192 597	35.8 13.8 23.7	247 123 370	21.8 8.8 14.7	33.0 38.9 36.0	129 91 220	97 68 165	69 23 92	46 12 58	127 79 206	64.1 69.3 66.0	34.9 41.7 38.4	31.3 38.2 34.8			
大和村	男 392 女 320 計 712	180 158 338	154 126 280	45 55 100	45 55 100	13 11 24	28.9 20.0 24.0	11 7 18	24.4 12.7 18.0	29.2 43.7 35.7	4 2 6	1 0 1	2 1 3	0 1 1	1 1 2	16.7 33.3 22.2	33.7 45.0 39.1	32.3 46.6 39.1			
宇検村	男 582 女 625 計 1,207	177 174 351	165 160 325	88 91 179	88 91 179	26 22 48	29.5 24.2 26.8	23 5 28	26.1 5.5 15.6	53.3 56.9 55.1	7 5 12	4 2 6	7 0 7	6 0 6	6 2 8	42.9 40.0 42.1	48.9 51.4 50.1	60.9 56.3 58.6			
瀬戸内町	男 2,251 女 2,061 計 4,312	1,002 911 1,913	863 803 1,666	286 311 597	286 311 597	84 37 121	29.4 11.9 20.3	51 19 70	17.8 6.1 11.7	33.1 38.7 35.8	43 20 63	30 13 43	17 4 21	11 1 12	35 14 49	58.3 58.3 58.3	43.7 51.4 47.4	42.7 50.4 46.4			
龍郷町	男 2,446 女 2,433 計 4,879	617 612 1,229	503 514 1,017	170 221 391	171 222 393	50 26 76	29.2 11.7 19.3	35 21 56	20.5 9.5 14.2	33.8 43.0 38.4	26 17 43	15 9 24	10 1 11	5 1 6	6 2 8	16.7 11.1 14.8	40.0 54.1 46.7	42.5 52.9 47.6			
喜界町	男 1,693 女 1,528 計 3,221	831 737 1,568	793 729 1,522	324 350 674	324 350 674	120 44 164	37.0 12.6 24.3	59 35 94	18.2 10.0 13.9	40.9 48.0 44.3	44 23 67	24 15 39	12 7 19	6 2 8	23 14 37	41.1 46.7 43.0	32.0 43.6 37.5	37.6 45.8 41.6			
徳之島町	男 2,642 女 2,394 計 5,036	1,395 1,150 2,545	1,185 995 2,180	427 434 861	427 434 861	142 56 198	33.3 12.9 23.0	98 45 143	23.0 10.4 16.6	36.0 43.6 39.5	50 38 88	19 15 34	27 5 32	6 1 7	12 12 24	15.6 27.9 20.0	29.9 39.1 34.0	33.7 43.6 38.2			
天城町	男 1,525 女 1,267 計 2,792	835 634 1,469	687 551 1,238	279 277 556	279 277 556	80 51 131	28.7 18.4 23.6	69 27 96	24.7 9.7 17.3	40.6 50.3 44.9	48 26 74	30 18 48	12 5 17	10 3 13	26 19 45	43.3 61.3 49.5	28.6 43.1 34.8	34.7 48.0 40.5			
伊仙町	男 1,676 女 1,359 計 3,035	964 679 1,643	871 593 1,464	439 384 823	439 384 823	149 60 209	33.9 15.6 25.4	85 37 122	19.4 9.6 14.8	50.4 64.8 56.2	35 38 73	17 20 37	35 4 39	18 2 20	20 21 41	28.6 50.0 36.6	60.9 70.9 64.9	52.5 61.9 56.4			
和泊町	男 1,612 女 1,447 計 3,059	958 748 1,706	864 696 1,560	511 441 952	511 441 952	193 74 267	37.8 16.8 28.0	85 44 129	16.6 10.0 13.6	59.1 63.4 61.0	39 34 73	26 25 51	36 6 42	33 5 38	26 25 51	34.7 62.5 44.3	55.0 63.5 58.7	57.4 63.9 60.2			
知名町	男 1,492 女 1,307 計 2,799	861 679 1,540	793 614 1,407	371 320 691	371 320 691	149 37 186	40.2 11.6 26.9	88 27 115	23.7 8.4 16.6	46.8 52.1 49.1	38 25 63	27 16 43	24 3 27	10 2 12	32 18 50	51.6 64.3 55.6	22.0 31.4 26.1	49.3 57.1 52.7			
与論町	男 1,338 女 1,222 計 2,560	802 646 1,448	701 552 1,253	300 264 564	300 264 564	94 30 124	31.3 11.4 22.0	70 37 107	23.3 14.0 19.0	42.8 47.8 45.0	45 32 77	35 23 58	29 3 32	23 0 23	40 22 62	54.1 62.9 56.9	39.8 41.6 40.6	46.4 48.8 47.4			

特定健康診査受診者数(B)：国保連の情報管理システムにより法定報告(健診実施翌年度の11月1日)が完了した者のうち、すべての健診項目が満たされている者の数

評価対象者数(C)：国保連の情報管理システムにより法定報告(健診実施翌年度の11月1日)が完了した者のうち、内臓脂肪症候群該当者・予備群の判定に必要な項目を満たしている者の数

特定保健指導は、特定健診受診者のうち生活習慣の改善が必要と判断された者

動機付け支援対象者数(a)：喫煙歴がなく、血糖、脂質、血圧の検査項目において基準値以上だった項目が1～2項目程度の40歳～64歳の者及び65歳～74歳の特定保健指導対象者全員

積極的支援対象者数(b)：喫煙歴があり、血糖、脂質、血圧の検査項目において基準値以上だった項目が2項目程度の40歳～64歳の者

保健指導終了者数(c)：全ての保健指導のプログラムが終了した者



イ) 傷病別内訳(令和5年度)

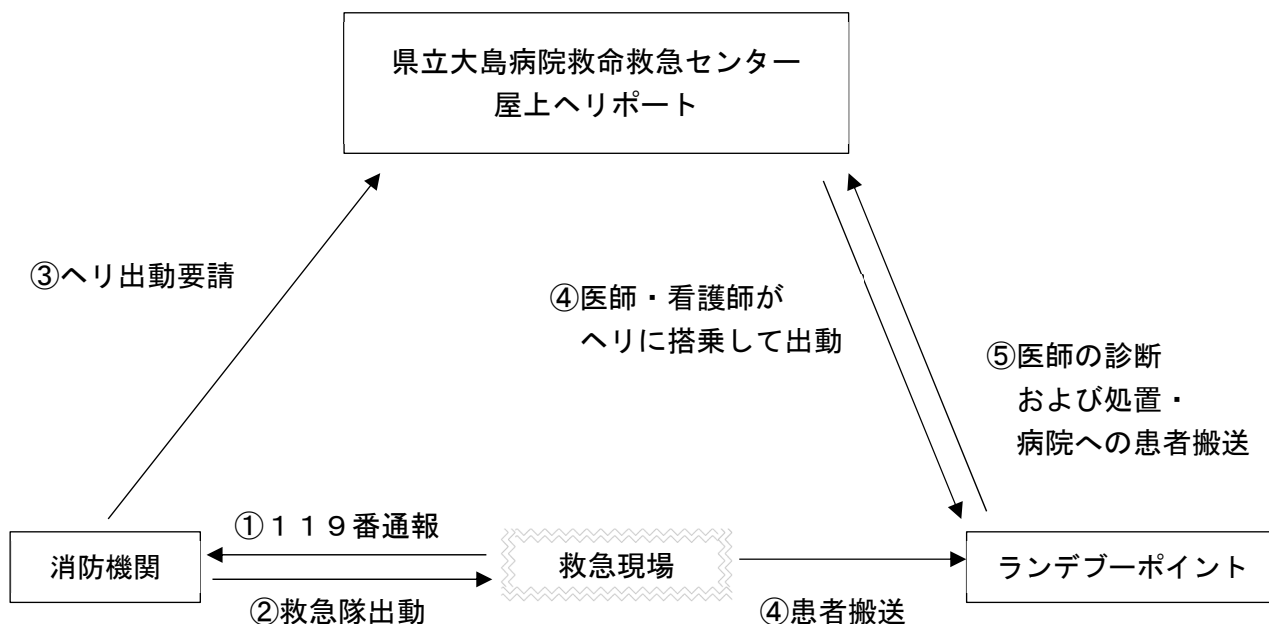
資料：消防保安課  
単位：人

傷病別 市町村	合計	交通事故		労働災害		脳疾患	頭部損傷 (一般負傷)	産科 ・ 婦人科	小児科	内臓疾患	その他
		頭部	その他	頭部	その他						
奄美市	(5) 8							1		(5) 6	1
大和村											
宇検村											
瀬戸内町	1							1			
龍郷町											
喜界町	(9) 9					(2) 2				(4) 4	(3) 3
徳之島町	(7) 7	(2) 2				(1) 1		(1) 1		(3) 3	
天城町	(6) 6					(2) 2		(1) 1		(1) 1	(2) 2
伊仙町	(4) 4		(1) 1			(1) 1				(1) 1	(1) 1
和泊町	(8) 8	(1) 1				(3) 3				(3) 3	(1) 1
知名町	(4) 4									(3) 3	(1) 1
与論町	(11) 11				(1) 1	(5) 5				(5) 5	
群島計	(54) 58	(3) 3	(1) 1		(1) 1	(14) 14		(2) 4		(25) 26	(8) 9
県内離島計	(54) 72	(3) 4	(1) 1		(1) 1	(14) 14		(2) 5		(25) 29	(8) 18

(注) 1 自衛隊(鹿児島・宮崎・熊本・沖縄)が搬送した4月から翌年3月までの搬送人員である。  
2 ( )内は、沖縄自衛隊搬送人員の内書きである。

### 13-27 ドクターヘリ搬送状況

#### ア 奄美ドクターヘリの出動要請について



#### イ 奄美ドクターヘリによる出動件数

資料：県立大島病院

区分	出 動 件 数 ( 件 )															
	要請 消防署	大島地区消防組合								徳之島地区消防組合			沖永良部与論地区広域事務組合		十 島 村	合 計
		名瀬消防署	大和消防分駐所	宇検消防分駐所	笠利消防分署	住用消防分駐所	瀬戸内消防分署	龍郷消防分署	喜界消防分署	徳之島本署	伊仙分遣所	天城分遣所	沖永良部消防署	与論分遣所		
令和4年度	現場出動	4	3	6	6		15	5	1	8	4	6	8		7	73
	施設間搬送	43			3		4		28	40			20	1		139
	出動後キャンセル	3			4		1	1	2	3			5	1		20
	<b>合 計</b>	<b>50</b>	<b>3</b>	<b>6</b>	<b>13</b>	<b>0</b>	<b>20</b>	<b>6</b>	<b>31</b>	<b>51</b>	<b>4</b>	<b>6</b>	<b>33</b>	<b>2</b>	<b>7</b>	<b>232</b>
令和5年度	現場出動	6	5	4	15	5	29	15	11	9	9	5	14		14	141
	施設間搬送	59					5		39	47			16	2		168
	出動後キャンセル	3		1	6		3	1	4	8	2	3	9			40
	<b>合 計</b>	<b>68</b>	<b>5</b>	<b>5</b>	<b>21</b>	<b>5</b>	<b>37</b>	<b>16</b>	<b>54</b>	<b>64</b>	<b>11</b>	<b>8</b>	<b>39</b>	<b>2</b>	<b>14</b>	<b>349</b>

13-28 環境衛生施設数

資料：名瀬・徳之島保健所

業種別 市町村名	公衆浴場	理容所	美容所	クリーニング所	し尿処理場	ごみ焼却場	旅館	浄化槽設置数
昭和60. 3. 31	(9) 18	239	313	66	2	5	377	6,908
平成2. "	(7) 24	237	347	91	2	6	372	9,892
" 7. "	(7) 25	248	375	104	4	8	340	12,394
" 12. "	(5) 31	252	392	134	6	8	366	15,439
" 17. "	(4) 29	233	376	101	6	5	286	17,961
" 22. "	(4) 29	192	368	100	6	5	263	19,242
" 27. "	(3) 25	181	386	93	6	5	298	20,715
令和2. "	(2) 25	181	386	93	6	5	298	20,715
" 6. "	(1) <b>26</b>	<b>168</b>	<b>411</b>	<b>86</b>	<b>6</b>	<b>5</b>	<b>642</b>	<b>17,664</b>
(奄美大島)	(1) <b>20</b>	<b>92</b>	<b>242</b>	<b>57</b>	<b>5</b>	<b>1</b>	<b>407</b>	<b>7,031</b>
奄美市	16	69	173	44	1	1	196	2,131
大和村	-	-	2	-	1	-	12	188
宇検村	1	3	5	2	-	-	11	269
瀬戸内町	(1) 2	14	37	8	3	-	116	2,155
うち加計呂麻	-	1	2	-	1	-	38	305
うち請島	-	-	-	-	-	-	4	38
うち与路島	-	-	-	-	-	-	7	18
龍郷町	1	6	25	3	-	-	72	2,288
(喜界島)	<b>1</b>	<b>12</b>	<b>22</b>	<b>4</b>	-	<b>1</b>	<b>35</b>	<b>1,080</b>
喜界町	1	12	22	4	-	1	35	1,080
(徳之島)	<b>3</b>	<b>41</b>	<b>83</b>	<b>11</b>	<b>1</b>	<b>1</b>	<b>82</b>	<b>7,447</b>
徳之島町	1	15	40	6	1	-	38	3,169
天城町	1	13	26	4	-	-	19	2,005
伊仙町	1	13	17	1	-	1	25	2,273
(冲永良部島)	<b>2</b>	<b>15</b>	<b>43</b>	<b>12</b>	-	<b>1</b>	<b>46</b>	<b>1,092</b>
和泊町	1	8	16	8	-	1	29	473
知名町	1	7	27	4	-	-	17	619
(与論島)	-	<b>8</b>	<b>21</b>	<b>2</b>	-	<b>1</b>	<b>72</b>	<b>1,014</b>
与論町	-	8	21	2	-	1	72	1,014

(注) 1 ( ) は一般公衆浴場。  
2 奄美大島には、加計呂麻島、請島、与路島を含む。

13-29 主要死因別死亡数

資料：名瀬・徳之島保健所

年次別 死因別	令和2年		令和3年		令和4年	
	死亡数	順位	死亡数	順位	死亡数	順位
<b>総数</b>	<b>1,697</b>	-	<b>1,841</b>	-	<b>1,997</b>	-
悪性新生物	412	1	394	1	390	1
老 衰	210	3	309	2	355	2
心 疾 患	226	2	231	3	240	3
脳 血 管 疾 患	129	4	152	4	132	4
不慮の事故	51	6	60	5	62	5
肺 炎	82	5	55	6	64	6
腎 不 全	32	8	44	7	48	7
肝 疾 患	38	7	37	8	39	8
大動脈瘤及び解離	24	10	31	9	28	9
自 殺	30	9	26	10	35	10
慢性閉塞性肺疾患	23	11	19	11	18	11
そ の 他	440	-	483	-	586	-

(注) 資料の出典：人口動態調査（県統計課）より。

13-30 感染症発生状況

資料：名瀬・徳之島保健所

(ア) 二類感染症

年	疾病名	結核
市町村		15
令和4年		10
名瀬保健所管内		9
徳之島保健所管内		1
(奄美大島)		9
奄美市		4
大和村		0
宇和島市		0
瀬戸町		4
龍郷町		1
(喜界島)		0
喜界町		0
(徳之島)		0
徳之島町		0
天城町		0
伊仙町		0
(沖永良部島)		1
和泊町		0
知名町		1
(与論島)		0
与論町		0

(イ) 三類～五類感染症 (全数把握)

年	疾病名	三類					四類										五類 (全数)						
		腸管出血性大腸菌感染症	E型肝炎	A型肝炎	日本紅斑熱	レジオネラ症	レプトスピラ症	ウイルス性肝炎 (E型・A型を除く)	急性脳炎	カルバペネム耐性腸内細菌科細菌感染症	劇症型溶血性レンサ球菌感染症	侵襲性肺炎球菌感染症	水痘 (入院例)	梅毒	播種性クリプトコッカス症	破傷風	百日咳						
令和4年		7	0	0	2	1	2	0	1	1	0	3	0	3	1	0	2						
令和5年		4	0	1	1	1	3	0	0	0	2	0	2	0	1	2							
名瀬保健所管内		1	0	1	1	1	3	0	0	0	2	0	1	0	0	0							
徳之島保健所管内		3	0	0	0	0	0	0	0	0	0	0	1	0	1	2							

(ウ) 五類感染症 (定点把握)

年	疾病名	インフルエンザ	新型コロナウイルス感染症	RSウイルス感染症	咽頭結膜熱	A群溶血性レンサ球菌咽頭炎	感染性胃腸炎	水痘	手足口病	突発性発疹	ヘルパンギーナ	流行性耳下腺炎	細菌性髄膜炎	無菌性髄膜炎	マイコプラズマ肺炎	性器クラミジア感染症	性器ヘルペスウイルス感染症	尖圭コンジローマ	メチシリン耐性黄色ブドウ球菌感染症	ペニシリン耐性肺炎球菌感染症
令和4年		63	12	26	58	262	11	136	24	24	7	1	1	1	31	2	2	2	8	8
令和5年		3,416	3,522	139	60	104	230	14	72	18	86	8	3	2	0	28	5	2	10	17
名瀬保健所管内		1,916	2,083	121	27	57	93	11	8	14	24	8	3	2	0	28	5	2	10	17
徳之島保健所管内		1,500	1,439	18	33	47	137	3	64	4	62	0	0	0	0	0	0	0	0	0

(エ) 食中毒

令和4年	1
令和5年	2
名瀬保健所管内	2
徳之島保健所管内	0

- (注) 1 (ア)～(ウ)については、感染症発生動向調査において報告のあった感染症のみ掲載。  
 2 潜在性結核感染症を除く (新規登録者)。  
 3 奄美大島には、加計呂麻島、請島、与路島を含む。  
 4 令和5年5月8日から「新型コロナウイルス感染症」は5類感染症へ。

13-31 島別・市町村別水道普及状況

資料：県生活衛生課  
 期日：令和5年3月31日  
 単位：人，%

区分 市町村	行政 区域 内 人口	上水道			簡易水道			専用水道			合計			普 及 率	飲料水供給施設		
		管 所 数	計 画 給 水 人 口	給 水 人 口	管 所 数	計 画 給 水 人 口	給 水 人 口	管 所 数	計 画 給 水 人 口	給 水 人 口	管 所 数	計 画 給 水 人 口	給 水 人 口		管 所 数	計 画 給 水 人 口	給 水 人 口
<b>総計</b>	<b>103,219</b>	<b>10</b>	<b>113,377</b>	<b>98,523</b>	<b>12</b>	<b>6,161</b>	<b>3,999</b>	<b>8</b>	<b>1,501</b>	<b>34</b>	<b>30</b>	<b>121,039</b>	<b>102,556</b>	<b>99.4%</b>	<b>2</b>	<b>141</b>	<b>87</b>
<b>(奄美大島)</b>	<b>58,270</b>	<b>3</b>	<b>60,260</b>	<b>53,878</b>	<b>12</b>	<b>6,161</b>	<b>3,999</b>	<b>6</b>	<b>1,501</b>	<b>34</b>	<b>21</b>	<b>67,922</b>	<b>57,911</b>	<b>99.4%</b>	<b>2</b>	<b>141</b>	<b>87</b>
奄美市	40,985	1	47,110	40,847	0	0	0	2	73	34	3	47,183	40,881	99.7%	0	0	0
大和村	1,412	0	0	0	1	2,470	1,412	3	1,428	0	4	3,898	1,412	100.0%	0	0	0
宇検村	1,624	0	0	0	1	1,830	1,624	0	0	0	1	1,830	1,624	100.0%	0	0	0
瀬戸内町	8,320	1	7,300	7,104	10	1,861	963	1	0	0	12	9,161	8,067	97.0%	2	141	87
龍郷町	5,929	1	5,850	5,927	0	0	0	0	0	0	1	5,850	5,927	100.0%	0	0	0
<b>(喜界島)</b>	<b>6,457</b>	<b>1</b>	<b>6,800</b>	<b>6,456</b>	<b>0</b>	<b>0</b>	<b>0</b>	<b>0</b>	<b>0</b>	<b>0</b>	<b>1</b>	<b>6,800</b>	<b>6,456</b>	<b>100.0%</b>	<b>0</b>	<b>0</b>	<b>0</b>
喜界町	6,457	1	6,800	6,456	0	0	0	0	0	0	1	6,800	6,456	100.0%	0	0	0
<b>(徳之島)</b>	<b>21,809</b>	<b>3</b>	<b>27,244</b>	<b>21,519</b>	<b>0</b>	<b>0</b>	<b>0</b>	<b>0</b>	<b>0</b>	<b>0</b>	<b>3</b>	<b>27,244</b>	<b>21,519</b>	<b>98.7%</b>	<b>0</b>	<b>0</b>	<b>0</b>
徳之島町	10,021	1	12,334	9,736	0	0	0	0	0	0	1	12,334	9,736	97.2%	0	0	0
天城町	5,541	1	8,310	5,536	0	0	0	0	0	0	1	8,310	5,536	99.9%	0	0	0
伊仙町	6,247	1	6,600	6,247	0	0	0	0	0	0	1	6,600	6,247	100.0%	0	0	0
<b>(沖永良部島)</b>	<b>11,667</b>	<b>2</b>	<b>12,973</b>	<b>11,658</b>	<b>0</b>	<b>0</b>	<b>0</b>	<b>2</b>	<b>0</b>	<b>0</b>	<b>4</b>	<b>12,973</b>	<b>11,658</b>	<b>99.9%</b>	<b>0</b>	<b>0</b>	<b>0</b>
和泊町	6,148	1	7,300	6,148	0	0	0	0	0	0	1	7,300	6,148	100.0%	0	0	0
知名町	5,519	1	5,673	5,510	0	0	0	2	0	0	3	5,673	5,510	99.8%	0	0	0
<b>(与論島)</b>	<b>5,016</b>	<b>1</b>	<b>6,100</b>	<b>5,012</b>	<b>0</b>	<b>0</b>	<b>0</b>	<b>0</b>	<b>0</b>	<b>0</b>	<b>1</b>	<b>6,100</b>	<b>5,012</b>	<b>99.9%</b>	<b>0</b>	<b>0</b>	<b>0</b>
与論町	5,016	1	6,100	5,012	0	0	0	0	0	0	1	6,100	5,012	99.9%	0	0	0

(注) 1 資料：令和4年度水道統計  
 2 奄美大島には、加計呂麻島、請島、与路島を含む。

13-32 ごみ処理状況の推移

資料：「一般廃棄物処理実態調査結果」（環境省廃棄物処理技術情報）

地域	事項 年度	総排出量(t)				1人1日当たりのごみ排出量(g/人日)			
		令和元年度	令和2年度	令和3年度	令和4年度	令和元年度	令和2年度	令和3年度	令和4年度
全 国		42,736,787	41,669,102	40,952,585	40,344,086	918	901	890	880
鹿児島県全体		548,911	543,966	527,643	529,085	920	921	900	911
<b>奄美群島</b>		<b>41,019</b>	<b>42,383</b>	<b>41,151</b>	<b>40,832</b>	<b>1,032</b>	<b>1,078</b>	<b>1,061</b>	<b>1,067</b>
（奄美大島）		<b>24,970</b>	<b>26,084</b>	<b>25,290</b>	<b>25,631</b>	<b>1,112</b>	<b>1,179</b>	<b>1,158</b>	<b>1,188</b>
奄美市		17,094	18,171	17,319	17,261	1,078	1,167	1,124	1,133
大和村		520	511	442	464	991	976	851	893
宇検村		933	821	780	797	1,492	1,325	1,277	1,334
瀬戸内町		4,563	4,635	4,798	5,152	1,395	1,440	1,547	1,697
龍郷町		1,860	1,946	1,951	1,957	848	884	885	894
（喜界島）		<b>2,816</b>	<b>2,927</b>	<b>2,499</b>	<b>2,227</b>	<b>1,102</b>	<b>1,166</b>	<b>1,008</b>	<b>925</b>
喜界町		2,816	2,927	2,499	2,227	1,102	1,166	1,008	925
（徳之島）		<b>7,000</b>	<b>7,038</b>	<b>6,905</b>	<b>6,918</b>	<b>837</b>	<b>840</b>	<b>837</b>	<b>851</b>
徳之島町		3,886	3,919	3,799	3,758	1,016	1,016	999	1,000
天城町		1,406	1,400	1,373	1,497	659	658	660	732
伊仙町		1,708	1,719	1,733	1,663	709	719	731	716
（沖永良部島）		<b>3,999</b>	<b>4,027</b>	<b>3,997</b>	<b>3,953</b>	<b>894</b>	<b>910</b>	<b>917</b>	<b>918</b>
和泊町		2,144	2,164	2,117	2,136	911	922	917	932
知名町		1,855	1,863	1,880	1,817	876	896	918	902
（与論島）		<b>2,234</b>	<b>2,307</b>	<b>2,460</b>	<b>2,103</b>	<b>1,179</b>	<b>1,242</b>	<b>1,332</b>	<b>1,149</b>
与論町		2,234	2,307	2,460	2,103	1,179	1,242	1,332	1,149
地域	事項 年度	ごみの減量処理率(%)				リサイクル率(%)			
		令和元年度	令和2年度	令和3年度	令和4年度	令和元年度	令和2年度	令和3年度	令和4年度
全 国		99.0	99.1	99.1	99.1	19.9	19.6	20.0	19.6
鹿児島県全体		97.8	97.8	98.3	98.3	16.2	15.6	16.0	16.1
<b>奄美群島</b>		<b>95.5</b>	<b>95.7</b>	<b>95.4</b>	<b>95.4</b>	<b>6.8</b>	<b>7.6</b>	<b>8.4</b>	<b>8.3</b>
（奄美大島）		<b>92.3</b>	<b>93.0</b>	<b>92.4</b>	<b>92.6</b>	<b>5.0</b>	<b>5.1</b>	<b>6.3</b>	<b>6.4</b>
奄美市		100.0	100.0	100.0	100.0	4.9	5.0	6.9	7.2
大和村		100.0	100.0	100.0	100.0	7.0	7.1	7.6	4.8
宇検村		100.0	100.0	100.0	100.0	4.5	4.5	3.3	3.0
瀬戸内町		60.0	61.0	60.2	62.6	5.6	4.3	4.0	4.4
龍郷町		100.0	100.0	100.0	100.0	6.8	7.0	7.3	6.5
（喜界島）		<b>100.0</b>	<b>100.0</b>	<b>100.0</b>	<b>100.0</b>	<b>10.0</b>	<b>17.2</b>	<b>11.3</b>	<b>15.6</b>
喜界町		100.0	100.0	100.0	100.0	10.0	17.2	11.3	15.6
（徳之島）		<b>100.0</b>	<b>100.0</b>	<b>100.0</b>	<b>100.0</b>	<b>8.0</b>	<b>8.1</b>	<b>10.8</b>	<b>11.2</b>
徳之島町		100.0	100.0	100.0	100.0	7.1	6.9	9.2	9.6
天城町		100.0	100.0	100.0	100.0	8.0	9.0	12.4	12.2
伊仙町		100.0	100.0	100.0	100.0	9.8	10.0	13.3	14.1
（沖永良部島）		<b>100.0</b>	<b>100.0</b>	<b>100.0</b>	<b>100.0</b>	<b>11.4</b>	<b>11.7</b>	<b>12.6</b>	<b>7.8</b>
和泊町		100.0	100.0	100.0	100.0	11.0	12.6	13.6	8.0
知名町		100.0	100.0	100.0	100.0	11.8	10.5	11.4	7.6
（与論島）		<b>100.0</b>	<b>100.0</b>	<b>100.0</b>	<b>100.0</b>	<b>11.5</b>	<b>13.4</b>	<b>14.4</b>	<b>14.2</b>
与論町		100.0	100.0	100.0	100.0	11.5	13.4	14.4	14.2

(注) 奄美大島には加計呂麻島、請島、与路島を含む。

13-33 し尿処理状況の推移

資料：「一般廃棄物処理実態調査結果」（環境省廃棄物処理技術情報）

地域	事項	非水洗化人口(計画収集人口+自家処理人口)				非水洗化率(%)			
		令和元年度	令和2年度	令和3年度	令和4年度	令和元年度	令和2年度	令和3年度	令和4年度
全	国	5,816,356	5,541,028	5,158,323	4,900,687	4.6	4.4	4.1	3.9
鹿	児	150,776	143,925	137,160	127,685	9.2	8.9	8.5	8.0
	奄	<b>15,946</b>	<b>16,165</b>	<b>13,335</b>	<b>12,904</b>	<b>14.7</b>	<b>15.0</b>	<b>12.2</b>	<b>12.3</b>
	(奄	<b>4,167</b>	<b>4,024</b>	<b>3,578</b>	<b>4,821</b>	<b>6.8</b>	<b>6.6</b>	<b>7.9</b>	<b>8.2</b>
	美	1,442	1,563	1,385	2,943	3.3	3.7	3.3	7.0
	大	109	109	70	63	7.6	7.6	4.9	4.4
	和	110	98	76	73	6.4	5.8	4.5	4.5
	宇	2,031	1,892	1,704	1,438	22.7	21.5	20.1	17.3
	瀬	475	362	343	304	7.9	6.0	5.7	5.1
	龍	<b>3,865</b>	<b>3,825</b>	<b>2,637</b>	<b>2,513</b>	<b>55.3</b>	<b>55.6</b>	<b>37.7</b>	<b>38.1</b>
	(喜	3,865	3,825	2,637	2,513	55.3	55.6	38.8	38.1
	界	<b>4,219</b>	<b>4,682</b>	<b>4,221</b>	<b>2,927</b>	<b>18.5</b>	<b>20.4</b>	<b>13.7</b>	<b>13.1</b>
	(徳	1,741	1,533	1,331	1,234	16.7	14.5	12.8	12.0
	之	1,386	1,386	1,277	1,115	23.8	23.8	22.4	19.9
	徳	1,092	1,763	1,613	578	16.6	26.9	24.8	9.1
	之	<b>1,372</b>	<b>1,400</b>	<b>1,314</b>	<b>1,225</b>	<b>11.2</b>	<b>11.5</b>	<b>10.3</b>	<b>10.4</b>
	島	1,061	1,094	1,014	969	16.5	17.0	16.0	15.4
	天	311	306	300	256	5.4	5.4	5.3	4.6
	城	<b>2,323</b>	<b>2,234</b>	<b>1,585</b>	<b>1,418</b>	<b>44.9</b>	<b>43.9</b>	<b>29.0</b>	<b>28.3</b>
	伊	2,323	2,234	1,585	1,418	44.9	43.9	31.3	28.3
	仙								
	(沖								
	永								
	良								
	部								
	島								
	和								
	泊								
	町								
	知								
	名								
	町								
	(与								
	論								
	島								
	与								
	論								
	町								

13-34 水洗化人口の内訳

資料：「一般廃棄物処理実態調査結果」（環境省廃棄物処理技術情報）  
 期日：令和4年度

地域	事項	水洗化人口(公共下水道人口+コミュニティプラント人口+浄化槽人口)						
		水洗化率	公 共 下 水 道		浄 化 槽		水洗化率(浄)	
			人口	水洗化率(下)	人口	合併処理浄化槽人口		
全	国	120,733,656	96.1	97,436,075	77.6	20,755,236	12,999,545	16.5
鹿	児	1,464,166	92.0	657,653	41.3	766,622	609,308	48.2
	奄	<b>91,909</b>	<b>87.7</b>	<b>40,829</b>	<b>39.0</b>	<b>41,555</b>	<b>25,603</b>	<b>39.6</b>
	(奄	<b>54,307</b>	<b>91.8</b>	<b>32,482</b>	<b>54.9</b>	<b>16,054</b>	<b>10,110</b>	<b>27.2</b>
	美	38,808	93.0	32,482	77.8	3,880	2,044	9.3
	大	1,360	95.6	0	0.0	331	126	23.3
	和	1,564	95.5	0	0.0	0	0	0.0
	宇	6,882	82.7	0	0.0	6,150	3,052	73.9
	瀬	5,693	94.9	0	0.0	5,693	4,888	94.3
	龍	<b>4,085</b>	<b>61.9</b>	<b>1,927</b>	<b>29.2</b>	<b>1,629</b>	<b>733</b>	<b>24.7</b>
	(喜	4,085	61.9	1,927	29.2	1,629	733	24.7
	界	<b>19,344</b>	<b>86.9</b>	<b>1,446</b>	<b>6.5</b>	<b>17,795</b>	<b>11,701</b>	<b>79.9</b>
	(徳	9,066	88.0	1,446	14.0	7,517	4,797	73.0
	之	4,489	80.1	0	0.0	4,489	3,102	80.1
	徳	5,789	90.9	0	0.0	5,789	3,802	90.9
	之	<b>10,575</b>	<b>89.6</b>	<b>4,974</b>	<b>42.2</b>	<b>3,425</b>	<b>1,030</b>	<b>29.0</b>
	島	5,312	84.6	2,671	42.5	465	465	7.4
	天	5,263	95.4	2,303	41.7	2,960	565	53.6
	城	<b>3,598</b>	<b>71.7</b>	<b>0</b>	<b>0.0</b>	<b>2,652</b>	<b>2,029</b>	<b>52.9</b>
	伊	3,598	71.7	0	0.0	2,652	2,029	52.9
	仙							
	(沖							
	永							
	良							
	部							
	島							
	和							
	泊							
	町							
	知							
	名							
	町							
	(与							
	論							
	島							
	与							
	論							
	町							

- (注) 1 全国及び鹿児島県全体的水洗化人口にはコミュニティプラント人口を含む。(奄美群島はコミュニティプラントなし)  
 2 合併処理浄化槽人口には、農業集落・漁業集落排水処理施設人口を含む。  
 3 奄美大島には加計呂麻島、請島、与路島を含む。

# 3 環 境

資料：奄美観光ハブセンター  
東京大学医科学研究所

## (1) ハブ

奄美群島は気候的に亜熱帯に属し、蛇にとっても好適な生息地であり、陸棲蛇だけでも9種類が生息している。そのなかで、ハブは、奄美大島、加計呂麻島、請島、与路島及び徳之島のみが生息しており、毒性、凶暴性、生息密度及び被害発生の点でも世界的に見ても屈指の毒蛇で、現在でも年間約40名の咬傷患者が発生している。

### ① 形状及び種類

頭部は長大な三角形で、孵化直後の体長は40cmくらいであるが、大きく成長した個体は体長2m体重2kgを超える。奄美大島では背面の地色が黄色のものをキンハブ、地色が淡灰色のものをギンハブと呼び、徳之島では普通色の他に赤色味の強いアカハブ、全身黒色のクロハブなどの色彩変異が見られる。

### ② 生息場所

ハブは海岸の砂浜や岩礁帯から山頂までの全ての自然環境の中で見られるだけでなく、道路、耕作地、庭、家屋などの人為環境にも侵入してくる。これほどまでの広い環境に適応しているヘビはいない。

夜行性のハブは、昼間は暗い場所に隠れているが、夜間は餌を求めて徘徊する。ハブが最も好む環境は耕作地と森林が接する場所で、そこは餌になるノネズミが多い環境であり、さらに子ハブの餌になる小動物の多い環境でもある。原生林の中ではハブの生息密度は下がり、大型のハブが多く、子ハブは見られない。

また、奄美大島のハブは木に登ることはそれほど多くないが、徳之島のハブはよく木に登っているという行動の違いにも気をつけておく必要がある。

住環境をきれいに整備することが自宅周辺での咬傷事故の発生防止には最も有効な手段である。

### ③ 季節的出没状況

ハブの活動は夜間の気温に大きく左右される。しかし、冬眠することはないので、冬期でも気温の高い日は活動する。咬傷患者も年中発生している。

- ◎ 12～2月：いわゆる冬期は、気温とともに体温が低下するので、ハブの行動は抑制され、また、食欲も減退するので、大半は寒気をさけて休眠状態にある。ただし、冬眠をしているわけではなく、気温の高い夜は活動するので注意が必要である。
- ◎ 3～6月：ハブの活動は急に活発になり、耕作地、海岸、人家周辺にまで出没が見られる。また交尾期でもあり、年間を通じ最も出没が多い。人との出会いの機会も多く、被害発生率も1年間で最も高い。
- ◎ 7～8月：産卵期に入り、産卵後は引続き抱卵するので、8月下旬まで出没率は低調である。また奄美では年間を通じて最も暑いので、ハブの行動も抑制され、出没場所も涼しい山林地帯や川辺に移行し、暑い日中の咬傷者は少ない。
- ◎ 9～11月：台風の到来とともに気温が下がり始めると、再びハブの活動は活発となる。この時期は新しく孵化した子ハブが現われる時期でもある。体は小さくても毒は十分持っているので要注意である。

### ④ 産 卵

ハブは卵性で、7月初旬から8月初旬にかけて産卵する。産卵数は平均8～9個で、比較的繁殖率は旺盛である。全長120センチメートルから産卵能力を有し、150センチメートル台でその能力は最高に達する。したがって、ハブのメスは110センチメートル台を境に、これより大きいものを成蛇と見なすことができる。卵は鶏卵と違って石灰質の少ないやわらかい白色の殻で、だ円形をしている。

産卵場所は、蘇鉄や樹根の空洞か岩穴などを利用した適当な温度、湿度の保持ができる場所が選ばれており、人目につくのはまれである。

## ⑤ ふ 化

産卵後、メスハブは抱卵しているが、これは温血動物の抱卵と異なり、保温のためでなく乾燥しやすい殻の湿度保持が目的と見られているが、外敵から守ることに役立っている。卵は40～41日でふ化する。幼蛇は40センチメートル前後で完全な攻撃力を有する。

## ⑥ 気象との関係

ハブの活動には気象条件が著しい影響を与えている。気温が18℃を超すと活動的となり、24℃前後において最高の活動性を発揮する。したがって、24℃前後がハブにとって最も活動しやすい温度であることから、咬傷者も急激に増大してくる。30℃を超えるとハブの行動は急に緩慢となり、直射日光下のような高温環境では体温調節ができないために死亡する。乾燥した冬季の季節風はさけるが、南または東風の温暖な日には出沒する。ハブは、内地産マムシのような完全な冬眠はしない。

## ⑦ 攻撃の動作

ハブはイヌのように走ってきて人を咬むようなことはなく、待ち伏せ攻撃型の動物である。頭部を軽く持ち上げて全身をじりじりと小刻みに動かしているのが攻撃態勢で、最も危険なときである。攻撃はS字状に曲げた部分を伸ばして咬みついてくるので、全長の3分の2の距離までが攻撃範囲となる。

また、ハブはピット器官という赤外線センサーを頬部に持っていて、温度の高い物体が接近してくると反射的に咬みつくという習性を持っている。人がハブに咬まれるのもこのピット器官の働きによるものである。

## ⑧ ハブ咬傷

ハブ咬傷事故はハブの捕食活動と人の農作業などの野外活動の重なりによって発生する。一般には春先から梅雨の時期に非常に多く、日差しの強い盛夏に減少して、秋口から再び増加する。事故原因としては不注意が大きな要因である。常にハブに対する警戒を怠らないことが必要である。また、長靴の着用、懐中電灯の携行などの準備を怠らないことが咬傷予防のためには重要である。

## ⑨ ハブ対策

ハブ対策は、復帰以来、ハブの天敵であるイタチの放生や殺蛇剤の開発研究、モデル地区における総合駆除の研究、ハブ侵入防止電気柵の設置等の駆除対策をはじめ、咬傷事故に備えた「はぶ抗毒素」の配備や「はぶトキソイド」の研究開発等の治療及び予防対策の充実強化に努めてきた。また、咬傷予防と治療法のビデオテープ作成や、家庭用の「ハブ毒吸引器」の普及にも努めてきた。

現在では、ハブの捕獲駆除及び粗毒確保のためのハブ買い上げ事業を実施するとともに、ハブとの共存に関わる総合研究事業として、保健所に集められるハブの計測と分析、ハブの生息分布状況のデータ収集を行うとともに、ハブの個体数推定、ハブの活動実態調査等を行い、人間とハブの棲み分けの方策を探る研究を行っている。

### 13-35 ハブ咬傷者発生状況

#### (ア) 月別ハブ咬傷者数

資料：名瀬保健所 衛生・環境室  
単位：人

年次	月別												計
	1	2	3	4	5	6	7	8	9	10	11	12	
昭和45年	0	1	7	23	26	51	39	31(1)	39	31	13	10	271(1)
50	3	8	9	18	37(1)	50	37(1)	40	27	27	11	3(1)	270(3)
55	5	1	11	27	25	31	12	13	22	13	8	0	168
60	1	1	14	17	14	19	16(1)	25	7	13	5	4	136(1)
平成2年	2	5	12	19	12	21	11	12	9	10	6	1	120
7	2	0	1	6	13	18	15	8	16	5	1	4	89
12	1	0	6	8	8	18	4	12	11	16	6	2	92
17	1	1	1	1	6	8	3	4	11	10	7	0	53
22	1	1	2	4	17	13	9	6	14	12	0	1	80
27	0	1	1	1	9	6	3	6	8	4	3	1	43
令和2年	1	1	1	0	2	6	2	1	5	3	5	0	27
令和6年	0	0	5	3	9	6	3	2	6	8	5	1	48
奄美大島	0	0	3	1	6	1	1	1	1	4	2	0	20
徳之島	0	0	2	2	3	5	2	1	5	4	3	1	28
構成比 (%)	0	0	10.4	6.2	18.8	12.5	6.2	4.2	12.6	16.6	10.4	2.1	100.0

- (注) 1 ( ) は死亡者の内数である。  
2 奄美大島には、加計呂麻島、請島、与路島を含む。  
3 構成比は令和5年のものである。

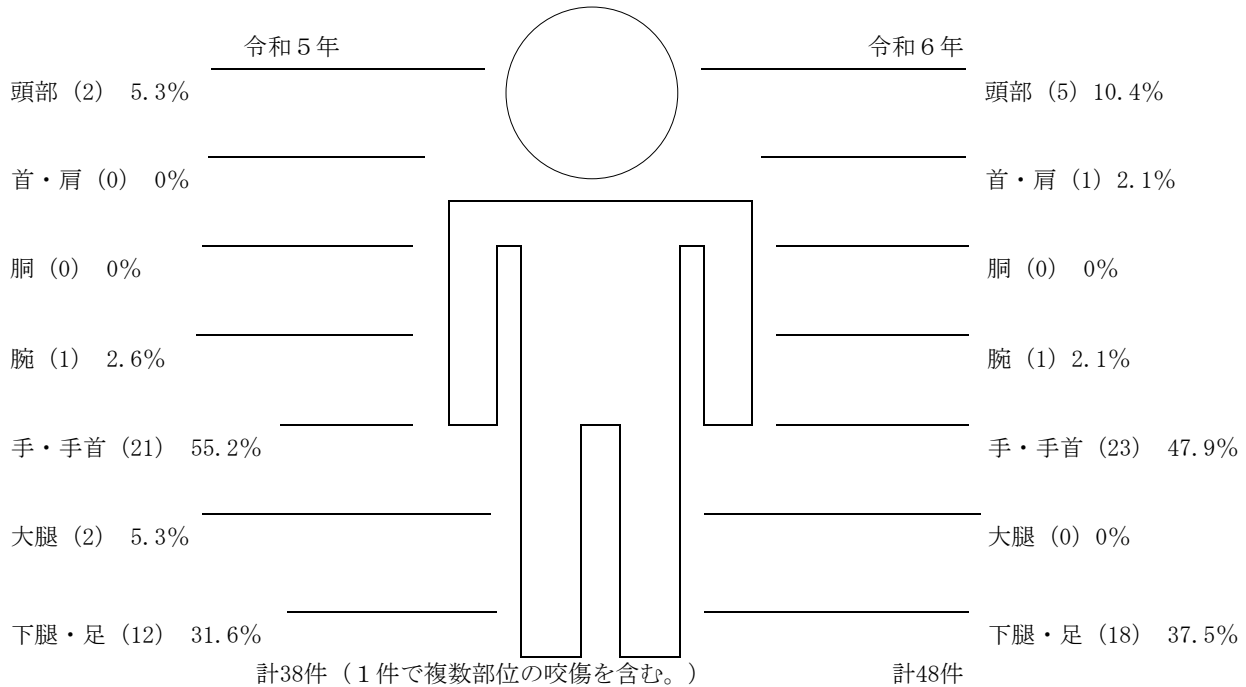
#### (イ) 令和5年市町村別ハブ咬傷者数

資料：名瀬保健所 衛生・環境室  
単位：人

保健所	市町村	月別												計
		1	2	3	4	5	6	7	8	9	10	11	12	
名瀬保健所	奄美市	0	0	1	1	4	0	0	1	0	4	0	0	11
	大和村	0	0	1	0	0	0	0	0	0	0	0	0	1
	宇検村	0	0	1	0	1	0	0	0	0	0	0	0	2
	瀬戸内町	0	0	0	0	0	1	1	0	0	0	0	0	2
	龍郷町	0	0	0	0	1	0	0	0	1	0	0	0	2
	計	0	0	3	1	6	1	1	1	1	4	0	0	18
徳之島保健所	徳之島町	0	0	0	0	1	1	0	0	3	2	0	0	7
	天城町	0	0	0	0	1	3	1	0	2	1	0	0	8
	伊仙町	0	0	2	2	1	1	1	1	0	1	0	0	9
	計	0	0	2	2	3	5	2	1	5	4	0	0	24
合計		0	0	5	3	9	6	3	2	6	8	0	0	42

### 13-36 ハブ咬傷被害の部位

資料：名瀬保健所 衛生・環境室  
令和5年1月～12月  
令和6年1月～10月



### 13-37 令和6年ハブ買上げ状況

資料：名瀬保健所 衛生・環境室  
単位：匹

市町村		月												計
		1	2	3	4	5	6	7	8	9	10	11	12	
名瀬保健所	奄美市	52	128	164	460	930	982	532	382	615	811	484	51	5,591
	大和村	4	16	28	55	277	196	130	42	165	279	113	11	1,316
	宇検村	13	36	22	86	233	368	88	81	214	234	146	20	1,541
	瀬戸内町	21	0	81	125	301	393	172	89	140	450	149	61	1,982
	龍郷町	9	9	28	56	121	187	89	60	47	108	118	18	850
	小計	99	189	323	782	1,862	2,126	1,011	654	1,181	1,882	1,010	161	11,280
捕獲業者		2	3	6	19	42	51	5	1	39	30	10	2	210
奄美大島計		101	192	329	801	1,904	2,177	1,016	655	1,220	1,912	1,020	163	11,490
徳之島保健所	徳之島町	41	76	157	421	542	446	221	273	723	830	404	48	4,182
	天城町	39	75	133	323	416	327	182	128	477	448	311	34	2,893
	伊仙町	42	66	126	234	265	265	84	68	156	173	169	32	1,680
	小計	122	217	416	978	1,223	1,038	487	469	1,356	1,451	884	114	8,755
捕獲業者		0	0	0	0	0	0	0	0	0	0	0	0	0
徳之島計		122	217	416	978	1,223	1,038	487	469	1,356	1,451	884	114	8,755
合計	保健所計	221	406	739	1,760	3,085	3,164	1,498	1,123	2,537	3,333	1,894	275	20,035
	捕獲業者計	2	3	6	19	42	51	5	1	39	30	10	2	210
総計		223	409	745	1,779	3,127	3,215	1,503	1,124	2,576	3,363	1,904	277	20,245

(注) 奄美大島には、加計呂麻島、請島、与路島を含む。

## (2) マングースの防除

資料： 環境省 奄美群島国立公園管理事務所  
(奄美野生生物保護センター)

### ① 奄美大島に生息するマングースの種

奄美大島には、食肉目マングース科のフイリマングース(学名 *Urva auropunctata*) (以下「マングース」と記す。)が生息していた。沖縄県沖縄島及び2009(平成21)年に生息が確認された鹿児島県本土のものを含め日本の在来種ではなく、本来は、イラク、インド、ネパール、中国南部を経て海南島に至る区域に分布する外来種である。本種は、19世紀後半から20世紀初頭にかけて西インド諸島やハワイ諸島など多くの島々にサトウキビ畑におけるネズミ被害を防ぐ野鼠対策の目的で導入され、定着した。

### ② 導入の経緯

1910(明治43)年、当時の東京帝国大学の渡瀬庄三郎教授が、ガンジス川河口のカルカッタ付近で捕獲したマングースを沖縄島に十数頭放獣したことに端を発する。沖縄への導入の目的は「ハブ対策」であり、毒蛇であるハブを捕食してくれるという直接的な効果と、ハブの主要な食物であるネズミを捕食することによる間接的なハブ減少の効果をねらったものであった。当時は、目的とするハブ以外の在来種への影響は十分に検討されず、農薬などの薬剤を使わずに天敵となる動物を導入するという、いわゆる生物的防除がもてはやされており、沖縄への導入はこれに乗った形で実施されたものである。

奄美大島へマングースがもたらされたのは、沖縄島への導入から約70年を経た1979(昭和54)年と言われている。最も古い情報は米軍統治下の1949(昭和24)年に米軍によって沖縄島から名瀬小湊に放獣されたというものがあり、小湊での目撃例が当時1例あった。しかし、それ以降30年間にわたって生息情報がなく、導入されていたとしてもそれらの個体は定着できなかったものと思われる。その後、1979(昭和54)年に名瀬の赤崎公園で沖縄島産のマングースを数回にわたって数十頭を放獣したといわれており、同年2例の目撃記録がある。これ以降は生息情報が増え続けていることから、1979年に名瀬赤崎地区に導入されたものが奄美大島に定着したと考えられる。導入後は1年間に1kmほどの速度で分布域を拡大しており、2009年には瀬戸内町内においても初めて生息が確認された。

### ③ 形態と生態、繁殖

マングースの体色は、淡褐色～暗褐色の斑入りで、腹部はやや明るい灰褐色を呈する。本種に似た動物として、奄美群島では1942～1957年にかけて本土産のニホンイタチが野鼠対策のため数千頭放獣されているが、イタチは奄美大島では定着しなかった。このため、奄美大島では他の野生動物との判別は容易である。奄美大島産のマングースは、頭胴長：オス30～38cm、メス29～33cm。尾長：オス21～28cm、メス19～24cm。体重：オス0.5～1.0kg、メス0.3～0.6kg程度で、身体の大きさに関する性的二型が認められる。

マングースは基本的には昼行性で、主に単独で生活する。一夫多妻の傾向はあるが、テリトリーは厳密ではない。奄美大島における1頭あたりの平均行動圏は5～14haと推定されている。巣穴は岩の下、木の根元や土手に作るといわれるが、奄美大島での営巣の実態はよく分かっていない。小型脊椎動物から大型無脊椎動物を中心に、様々な動物を捕食する。食性調査の結果、同定できた在来の脊椎動物種では、アマミノクロウサギ・アマミトゲネズミ・ケナガネズミ・ジネズミ類などの哺乳類、アカヒゲ・ルリカケス・リュウキュウウグイス・シロハラなどの鳥類、キノボリトカゲ・バーバートカゲ・アカマタ・ヒメハ

ブ・メクラヘビなどの爬虫類，アマミハナサキガエルなどの両生類，多くの昆虫類などが検出されている。植物質の採食はそれほど多くはないと考えられるが，食物レパートリーには含まれている。

本種はもともと自然度の高い原生的な環境よりは，様々な環境の入り混じるモザイク状の環境や人間の生活域の周辺など自然度の低い環境で生活する種と考えられていた。奄美大島における定着も，1979年当時の赤崎地区は，各種公園施設の建設等に伴う土地の造成などが行われており，マングースの定着しやすい環境を創出していたとみることができる。しかし，定着後マングースは奄美大島の様々な環境に適応し，1990年代前半には金作原の国有林へも分布を拡大し，海岸沿いや奄美市名瀬の市街地にも生息するなど，あらゆる環境で生息していた。野外での寿命は，奄美大島で最長3.5年，平均寿命は1～2年と考えられる。飼育下では8～10年生存するとの報告もある。

奄美大島ではマングースの出産は4～9月に集中し，1回の出産数は1～5仔（平均2.26頭），1繁殖期あたり1～2回の出産があると考えられていたが，2000年以降のマングース駆除事業による生息密度低下に対する生態学的反応として，繁殖効率は増加する傾向にある。2001年以降は妊娠個体が通年見られるようになり，1回の出産数も1～7仔（平均2.67頭）と増加傾向にある。繁殖期間の延長に伴って1年に2回出産する個体の割合も増加していると考えられるものの，その詳細についてはよく分かっていない。マングースは交尾の刺激により排卵するタイプの種で，妊娠期間は49日間。仔は40～45日間の授乳期間を経て，その後自力で採食するようになる。

#### ④ 有害捕獲

1990年代になって，名瀬地域を中心にマングースによる野菜や果実，養鶏等への農業被害が大きくなってきたことから，1993（平成5）年より奄美市名瀬で，1995（平成7）年より大和村で，1998（平成10）年より奄美市住用町で，それぞれ農業被害防止の目的で有害捕獲が開始された。鹿児島県は，市町村への補助として1996（平成8）年から1頭あたり900円の報奨金を交付してきた。有害捕獲によるマングース捕獲数は1999（平成11）年の1,495頭をピークに減少し，マングース生息数の低下により2003（平成15）年度に終了した。有害捕獲によって11年間に合計10,351頭のマングースが捕獲された。

#### ⑤ 在来生物相への影響

導入されたマングースは，生態系に対して大きな被害をもたらす。本種の森林域への分布拡大に伴い，多くの在来種が減少している状況が明らかになっている。森林総合研究所の調査では，マングースの定着域で，ルリカケス・アカヒゲ・ズアカアオバト・ホオジロ類・アマミノクロウサギの著しい減少が示されているほか，東京大学や環境省奄美野生生物保護センターの調査では，アマミヤマシギなどの鳥類，アマミイシカワガエル・オットンガエル・アマミハナサキガエルなどの大型のカエル類も地域的に消滅している状況が明らかになっている。十分な調査がされていないトカゲ類やその他の動物種も減少が著しく，マングースの直接・間接的な影響により，奄美大島の生態系は大きくバランスが崩され，生物多様性が劣化している状況となった。

#### ⑥ マングース対策の開始

1996（平成8）年からの4年間，環境庁（当時）は「島嶼地域の移入種駆除・制御モデル事業（マングース）」として，その生態や分類，分布域や生息数の推定などについて調査を実施してきた。この結果，希少な在来種が捕食されている状況が明らかになり，1999年当初には奄美大島に約5,000～10,000頭のマングースが生息し，自然増加率は40%程度であると推定され

た。このような深刻な状況を受けて、2000（平成12）年から環境庁（当時）による生態系保全（在来種保護）を目的とする「マングース駆除事業」が開始された。

## ⑦ 外来生物法

特定外来生物に指定された外来種の飼養等や輸入その他の取扱いを規制するとともに、国や地方公共団体等による特定外来生物の防除等の措置を講ずることにより、特定外来生物による生態系等に係る被害を防止し、もって生物の多様性の確保、人の生命及び身体の保護ならびに農林水産業の健全な発展に寄与することを目的に、2004（平成16）年に「特定外来生物による生態系等に係る被害の防止に関する法律」（通称：外来生物法）が制定された。この法律は、生態系等にかかる被害を及ぼし、又は及ぼすおそれのある外来種を「特定外来生物」として指定し、この飼養・輸入等を規制するとともに、既に定着してしまった特定外来生物について国や地方公共団体等の参加により防除を促進するものである。

外来生物法は2005（平成17）年6月に施行され、奄美大島・沖縄島に定着したマングースは特定外来生物に指定され、防除実施計画に基づき奄美大島及び沖縄島北部地域からの排除を目指して防除事業が実施されている。

## ⑧ マングース防除事業

2005（平成17）年度からのマングース防除事業では、分布域の外縁部や森林内などでの捕獲作業の強化・充実のために、「奄美マングースバスターズ（AMB）」と称する捕獲作業等専門のチームを編成、雇用した。AMBは科学的で計画的な捕獲スケジュールに従い、捕殺式の筒型わなと生捕式のカゴわな、専門の訓練を受けた探索犬及びハンドラーによる捕獲作業、マングースの生残状況や在来種の回復状況のモニタリング調査などを実施してきた。2005（平成17）年度に12名の雇用から始まったAMBは、2012（平成24）年度には最多の48名体制であった。また、2008（平成20）年度からは奄美大島中南部に所在する特定民有地の社有林内においても、2023（令和5）年度まで、山林所有者が雇用する専門チームによってAMBと同様の捕獲作業が実施されてきた（2013（平成25）年度の8名）。

2023（令和5）年度の捕獲実績等を図表に示した。令和5年度の防除事業では、わなによる捕獲はなかった（約136万わな日）。防除事業の継続によりマングースは次第に減少し、2018年（平成30）年度の1頭の捕獲を最後に2019（令和元）年度以降は捕獲や撮影、痕跡が確認されなくなった。筒わなの設置、自動撮影カメラ、探索犬及びハンドラーにより広い範囲で探索を実施したが、マングースの確認情報はなく、2021（令和3）年度からは「根絶確認及び防除完了に向けた奄美大島におけるファイリマングース防除実施計画」に基づく防除事業を実施してきた。

## ⑨ マングースの根絶宣言

マングースの根絶確率の評価手法として、エリアベースの根絶確率算出HBM（Harvest-based Model）と個体ベースの根絶確率算出REA（Rapid Eradication Assessment）の2つの根絶確率の算出モデルが考案された（2020～2022年度に実施された環境研究総合推進費「侵略的外来哺乳類の防除政策決定プロセスのための対策技術の高度化（課題代表：沖縄大学城ヶ原貴通教授）」）。2023（令和5）年度末までの防除作業の確定データを踏まえた評価結果から、HBMで99.7%、REAで98.9%の確率でマングースの根絶確率が示され、根絶と評価することが妥当であるという有識者の評価を踏まえ、環境省は関係行政機関とも協議の上で、2024（令和6）年9月3日、奄美大島におけるマングースの根絶を宣言した。

1993（平成5）年度の有害捕獲開始から2018（平成30）年度までに、有害捕獲・駆除事業・防除事業を通じて、奄美大島において総計32,647頭のマングースを捕獲・除去したこととなる。マングースの低密度化を経て根絶を実現したことに伴い、アマミノクロウサギやアマミトゲネズミ、アマミイシカワガエルなど多くの在来種の回復が確認されている。

## ⑩ マングース根絶後の取組み

マングースの根絶を踏まえた再侵入の監視体制を確保するため、「奄美大島におけるマングース侵入・定着防止計画」をもとに監視体制を継続することとしている。また、マングース以外を対象とした探索犬の新たな活用についても検討を行うこととし、AMBが設置、管理してきた自動撮影カメラについては、規模を縮小しながらも世界自然遺産のモニタリング手法のひとつとして継続することとしている。

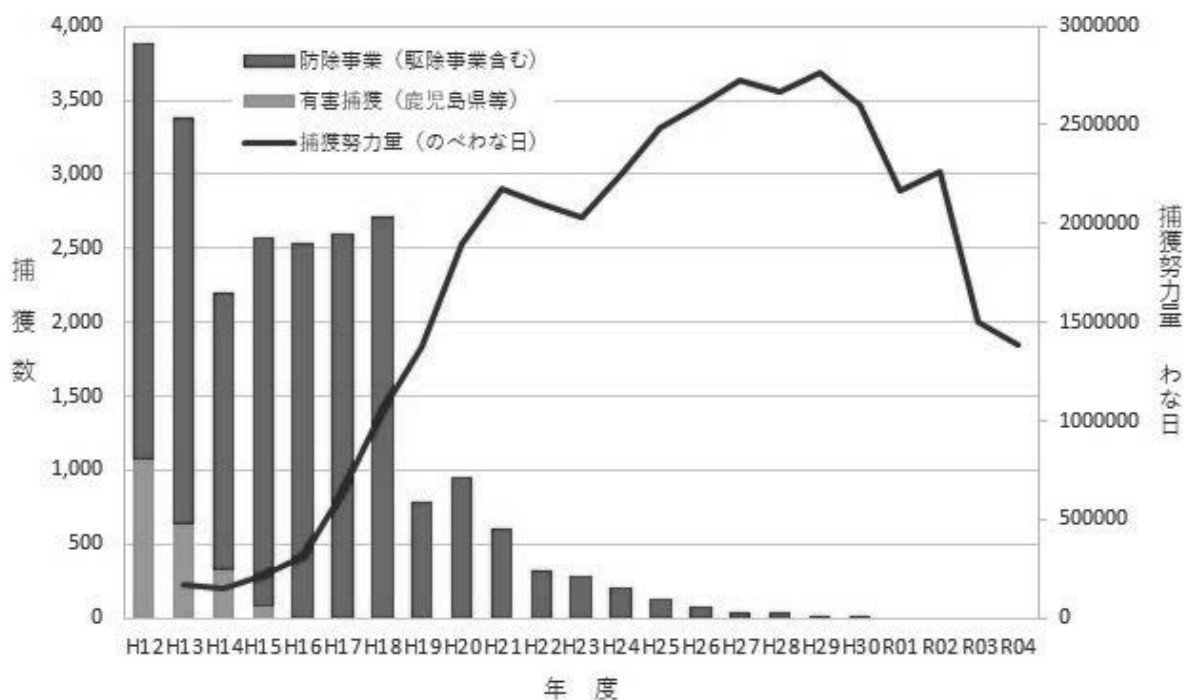
13-38 奄美大島におけるマングース捕獲状況

年度	環 境 省				従事者数	鹿児島県 有害捕獲 (わな)	捕獲努力 (わな日)	捕獲数 総 計 (わな)	CPUE*2	捕獲数 総 計 (わな+ 探索犬)
	わ な			非わな						
	駆除・制御 モデル事業	マングース 防除事業	特定地域 捕獲作業	探 索 犬 及 び ハンドラー						
平成5 1993						850		850		850
平成6 1994						824		824		824
平成7 1995						1,150		1,150		1,150
平成8 1996	127					1,185		1,312		1,312
平成9 1997	236					1,400		1,636		1,636
平成10 1998	27					1,325		1,352		1,352
平成11 1999	795					1,495		2,290		2,290
平成12 2000		2,813				1,071		3,884		3,884
平成13 2001		2,731				644	165,367	3,375	20.41	3,375
平成14 2002		1,864				327	147,353	2,191	14.87	2,191
平成15 2003		2,485			4	80	221,403	2,565	11.59	2,565
平成16 2004		2,524			6		318,359	2,524	7.93	2,524
平成17 2005		2,591			12		630,822	2,591	4.11	2,591
平成18 2006		2,713			30		1,051,026	2,713	2.58	2,713
平成19 2007		782	1		32		1,380,751	783	0.57	783
平成20 2008		931	16	1	43*1		1,899,238	947	0.50	948
平成21 2009		565	33		48*1		2,174,339	598	0.28	598
平成22 2010		282	29	1	48*1		2,101,116	311	0.15	312
平成23 2011		245	16	11	48*1		2,032,796	261	0.13	272
平成24 2012		155	24	18	48*1		2,256,995	179	0.08	197
平成25 2013		95	15	20	55*1		2,482,528	110	0.04	130
平成26 2014		33	6	32	52*1		2,597,407	39	0.015	71
平成27 2015		20	2	18	52*1		2,724,129	22	0.008	40
平成28 2016		21	6	1	50*1		2,671,356	27	0.010	28
平成29 2017		8	2		49*1		2,760,923	10	0.004	10
平成30 2018		1			47*1		2,598,955	1	0.0004	1
令和元 2019					42*1		2,167,116			
令和2 2020					40*1		2,259,752			
令和3 2021					37*1		1,496,748			
令和4 2022					32*1		1,387,005			
令和5 2023					20		1,357,454			
合 計	1,185	20,859	150	102		10,351	38,882,938	32,545	0.495	32,647

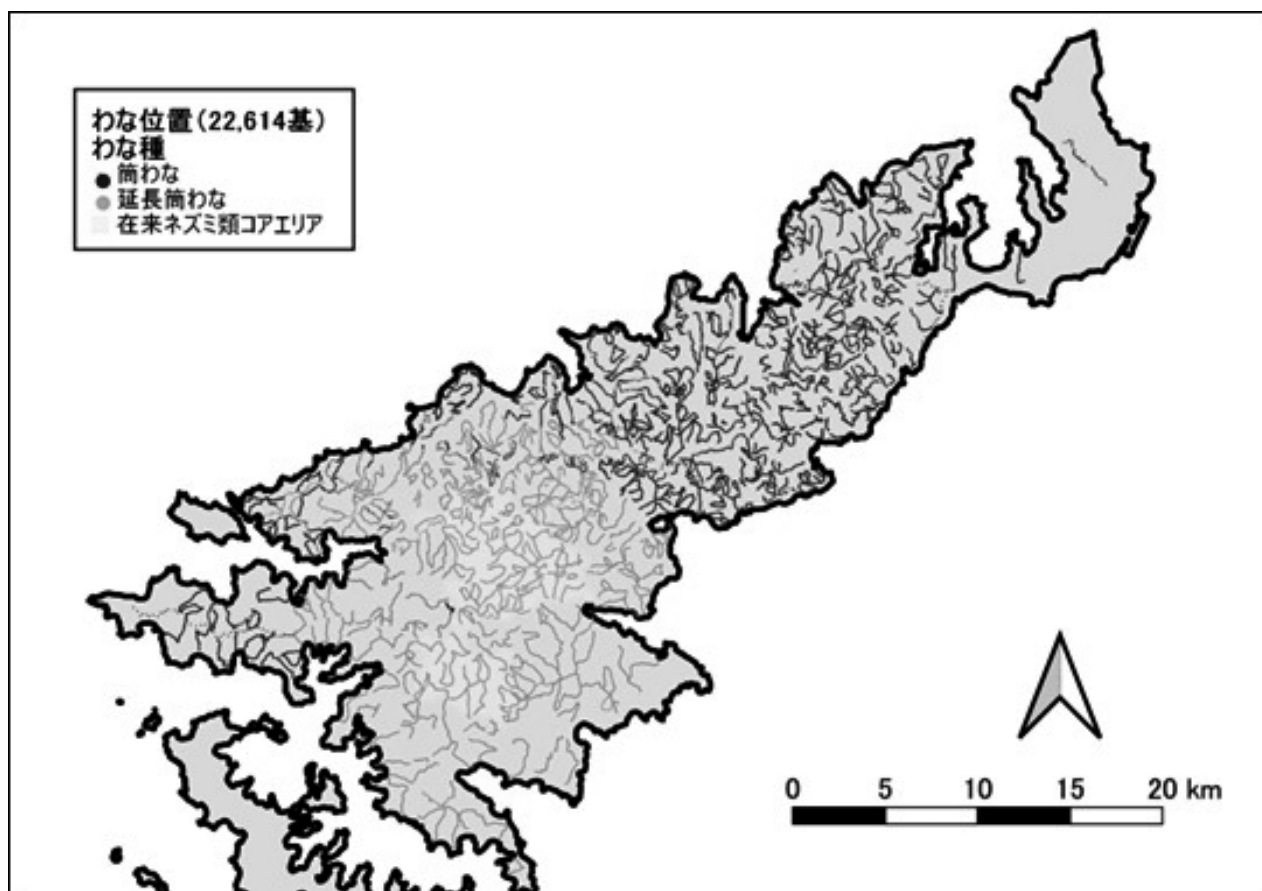
\*1 従事者数はAMB従事者数と特定民有地における雇用従事者数の合計

\*2 CPUEは単位努力(1000わな日)当たりの捕獲数。合計欄は平成13年度からの捕獲努力及び捕獲数を基に算出。

13-39 奄美大島におけるマングース捕獲数及び捕獲努力量の経年変化



13-40 令和5年度のわな設置



### (3) サンゴ礁保全対策

資料：県自然保護課

#### ① 経緯

平成15年度まで、奄美群島国立公園海中公園地区の景観保護対策として、同地区を有する摺子崎（奄美市名瀬）、笠利半島東（奄美市笠利町）、大島海峡（瀬戸内町）、亀徳（徳之島町）、与論（与論町）において、オニヒトデ等の駆除を実施してきた。

このような中、平成15年5月、世界自然遺産の新規登録地候補として奄美群島を含む琉球諸島が選定された。この選定理由の一つがサンゴ礁であり、生息種の多様性・固有性で評価を受けている。

これを受け、平成16年度からは、奄美群島全域に対象区域を拡げ駆除を実施している。

#### ② 事業目的

奄美のサンゴ礁は、近年、サンゴを食害するオニヒトデの大量発生により、重大な危機に瀕しているため、保全すべきサンゴ礁について、オニヒトデ等の駆除対策を実施し、世界的に貴重なサンゴ礁を保全する。

#### ③ 事業内容

##### (ア) オニヒトデ駆除対策

平成16年度に選定した保全すべき重要なサンゴ礁海域の中でも、さらにサンゴの生育状況が比較的良好な区域において、オニヒトデ等の効果的な駆除を行う。

##### (イ) モニタリング調査

駆除対策と並行しながら、サンゴ礁の生育状況等の定点観察・記録及び写真撮影、オニヒトデの発生状況等の調査、サンゴ礁の生育環境阻害要因等の調査を行う。

##### (ウ) サンゴ着生試験調査

サンゴ幼生の着床具を使用した稚サンゴの育成、移植試験を実施する。

#### ④ 事業主体

市町村

#### ⑤ 対象市町村等

区分	H 15 年度 まで	H 16 年度 から
対象市町村	5市町（名瀬市、笠利町、瀬戸内町、徳之島町、与論町）	奄美群島 全市町村
<考え方>	・奄美群島国立公園海中公園地区を有する市町村	・奄美群島全域
対象区域	奄美群島国立公園海中公園地区及びその周辺	奄美群島のサンゴ礁海域のうち重点海域
<考え方>	・健全なサンゴ生育地等	・保全すべき重要なサンゴ礁海域の中でも、さらに生育状況が比較的良好な区域

#### ⑥ その他

国（国土交通省）においては、平成16年度の直轄事業として奄美の重要性を明らかにするため、サンゴ礁の持つ多様な価値等に関する調査を行った。

また、県、地元市町村で構成されているサンゴ礁保全対策協議会で、今後の効果的なオニヒトデ駆除、サンゴ礁の保全対策を推進する。

13-41 オニヒトデ駆除実績

公園名		奄美群島国定公園						
海中公園地区名		摺子崎	笠利東	瀬戸内	亀徳	与論	事務費	合計
昭和48年～63年度		36,778 匹	37,744 匹	355,747 匹	23,876 匹	862,252 匹		1,316,397 匹
平成元年～15年度		6,063 匹	8,068 匹	275,708 匹	18,553 匹	35,220 匹		343,612 匹
S 48～H 15	事業費	43,095千円	32,233千円	206,426千円	46,809千円	119,579千円	5,424千円	453,566千円
	駆除数	42,841 匹	45,812 匹	631,455 匹	42,429 匹	897,472 匹		1,660,009 匹
		オニヒトデ駆除対策事業		特定離島ふるさとおこし事業		事務費	合計	
平成16年度	事業費	17,050千円		6,000千円			23,050千円	
	駆除数	16,116 匹		5,547 匹			21,663 匹	
		サンゴ礁保全対策事業		特定離島ふるさとおこし事業		事務費	合計	
平成17年度	事業費	11,050千円		8,000千円			19,050千円	
	駆除数	7,922 匹		9,113 匹			17,035 匹	
平成18年度	事業費	14,320千円		8,000千円			22,320千円	
	駆除数	14,403 匹		1,574 匹			15,977 匹	
平成19年度	事業費	15,396千円		8,000千円			23,396千円	
	駆除数	12,035 匹		238 匹			12,273 匹	
平成20年度	事業費	20,923千円				183千円	21,106千円	
	駆除数	2,955 匹					2,955 匹	
平成21年度	事業費	20,443千円				195千円	20,638千円	
	駆除数	563 匹					563 匹	
平成22年度	事業費	20,627千円				200千円	20,827千円	
	駆除数	531 匹					531 匹	
平成23年度	事業費	20,766千円				200千円	20,966千円	
	駆除数	954 匹					954 匹	
平成24年度	事業費	16,680千円				200千円	16,880千円	
	駆除数	676 匹					676 匹	
平成25年度	事業費	19,982千円				200千円	20,182千円	
	駆除数	879 匹					879 匹	
平成26年度	事業費	18,560千円				204千円	18,764千円	
	駆除数	1,637 匹					1,637 匹	
平成27年度	事業費	19,832千円				204千円	20,036千円	
	駆除数	435 匹					435 匹	
平成28年度	事業費	19,540千円				214千円	19,754千円	
	駆除数	365 匹					365 匹	
平成29年度	事業費	19,750千円				216千円	19,966千円	
	駆除数	293 匹					293 匹	
平成30年度	事業費	19,959千円				216千円	20,175千円	
	駆除数	114 匹					114 匹	
令和元年度	事業費	21,643千円				216千円	21,859千円	
	駆除数	59 匹					59 匹	
令和2年度	事業費	21,580千円				216千円	21,796千円	
	駆除数	37 匹					37 匹	
令和3年度	事業費	25,597千円				216千円	25,813千円	
	駆除数	60 匹					60 匹	
令和4年度	事業費	30,968千円				216千円	31,184千円	
	駆除数	25 匹					25 匹	
令和5年度	事業費	30,827千円				216千円	31,043千円	
	駆除数	22 匹					22 匹	
H17～R 5	事業費	388,443千円		24,000千円		3,312千円	415,755千円	
	計	43,965 匹		10,925 匹			54,890 匹	
合計	事業費	853,635千円		30,000千円		8,736千円	892,371千円	
	駆除数	1,720,090 匹		16,472 匹			1,736,562 匹	

(注) 16年度のオニヒトデ駆除対策事業は、瀬戸内町を除く奄美13市町村で実施。瀬戸内町のみ特定離島ふるさとおこし事業で実施。オニヒトデ駆除対策事業は、17年度から奄振事業により「サンゴ礁保全対策事業」として実施。