

# 第6章 農 業

1 概 況 .....	93
(1) 群島の概況	
(2) 島別の概況	
6-1 市町村別耕地面積 .....	94
6-2 農家人口及び総農家戸数 .....	95
6-3 経営階層別農家戸数 .....	96
2 農業生産の状況 .....	97
(1) 作付面積	
(2) 生産量	
(3) 農業産出額	
(4) 主要農産物	
ア さとうきび	
イ 野 菜	
ウ 花 き	
エ 果 樹	
オ た ば こ	
カ 肉 用 牛	
キ 豚	
ク 飼 料 作 物	
6-4 主要作物の作付面積と農業産出額の割合 .....	100
6-5 主要作目の作付面積の推移 .....	101
6-6 主要作目の生産量の推移 .....	101
6-7 主要作目の農業産出額の推移 .....	102
6-8 平成22年度島別市町村別農業生産実績 .....	103
6-9 市町村別家畜飼養状況 .....	122
3 担い手（認定農業者）の育成 .....	124
6-10 認定農業者数の年次別推移 .....	124
6-11 認定農業者数の営農類型別（平成22年度） .....	124
4 奄美群島に発生している特殊病害虫 .....	125
(1) 一 般 概 況	
(2) 特 殊 病 害 虫	
(3) そ の 他 の 害 虫	

5	奄美糖業の沿革	129
6-12	平成22/23年産さとうきび生産及び産糖量実績	130
6-13	製糖工場稼働状況	132
6-14	年産別さとうきび生産及び産糖量実績	133
6-15	年産別さとうきび価格の推移	133
6	組合一覧	134
6-16	農業協同組合	134
6-17	農業共済組合	134

# 1 概 況

資料：大島支庁農政普及課

## (1) 群島の概況

奄美群島は、四季を通じて温暖多雨で、作物の生育に適した条件に恵まれているが、病害虫の発生が多く、また、有機物が早期に分散されるなど生産阻害の要因もある。また、台風や冬期の季節風による農作物の被害も多い。

さとうきびを基幹作目に野菜、花き、畜産、果樹の農業が営まれている。平成22年度の農業産出額は、さとうきび（34.1%）、野菜（25.9%）、肉用牛（16.4%）の順となっている。

## (2) 島別の概況

### ア 奄美大島（総面積81,256ha、田59ha、畑2,120ha、耕地率2.7%）

奄美大島は奄美群島中最大の島であるが、山林が多く北部以外にまとまった耕地は少ない。農家一戸当たりの耕地面積は96.8アールと群島内で最も小さい。

作目は、奄美市笠利町ではさとうきびを中心に、野菜・切花との複合経営が多いが、笠利町を除く奄美市、龍郷町及び南部町村では、たんかん、ぼんかん、すももなどのほかパッションフルーツ等のトロピカルフルーツの栽培が定着している。

### イ 喜界島（総面積5,694ha、田0ha、畑2,280ha、耕地率40.0%）

喜界島は奄美大島の東側に位置しており、全島がほとんど隆起珊瑚礁からなり、平坦地が多く農耕地に恵まれている。農家一戸当たりの耕地面積は366.0アールと群島内で最も大きく、県平均（157.1アール）を大きく上回っている。

作目は、さとうきびが中心で、肉用牛やごま、きく、かぼちゃ、トマト等との複合経営により収益性の高い農業が行われており、マンゴー等の栽培も行われている。

### ウ 徳之島（総面積24,777ha、田3ha、畑6,890ha、耕地率27.8%）

徳之島は奄美大島の南西に位置しており、島の中央部にある山岳のすそ野に平地が広がっている。農家一戸当たりの耕地面積は254.0アールで、作目は、さとうきびを中心にばれいしょ、かぼちゃ等の野菜やマンゴー、肉用牛との複合経営が行われている。

### エ 沖永良部島（総面積9,367ha、田3ha、畑4,490ha、耕地率47.9%）

沖永良部島は徳之島の南に位置しており、全島がほとんど隆起珊瑚礁からなり、平坦地が多く農耕地に恵まれている。農家一戸当たりの耕地面積は257.9アールで、作目は、きく、ゆり、ソリダゴ等の花きを中心にばれいしょ、さといも等の野菜、さとうきび、畜産との複合経営が確立されており、平成7年6月にばれいしょが「かごしまブランド」に指定された。また、奄美群島で唯一たばこの栽培が行われている。

### オ 与論島（総面積2,049ha、田4ha、畑1,100ha、耕地率54.2%）

与論島は奄美群島最南端の島で、全島が隆起珊瑚礁からなり平坦地が多い。農家一戸当たりの耕地面積は131.4アールで、作目は、さとうきびを中心にさといも、いんげん等の野菜や肉用牛との複合経営が行われている。

- (注)
1. 総面積は国土地理院調べ（平23.10.1現在）
  2. 田・畑面積は農林水産省・面積調査（平成22年7月15日現在）
  3. 作付面積、生産額は平成22年度分市町村報告
  4. 農家一戸当たり耕地面積は、耕地面積を農家戸数（2010年農林業センサス）で除した数値である。

## 6-1 市町村別耕地面積

項目		総面積 (ha)	耕地面積 (ha)	耕地率 (%)	田 (ha)	畑 (ha)	畑地率 (%)	農家 一戸平均 耕地面積 (a)	
年									
	昭和60年	123,894	16,400	13.2	215	16,200	98.8	122.0	
平成 22 年	合計	123,140	17,000	13.8	69	16,900	99.4	208.0	
	奄 美 大 島	奄美市	30,815	1,350	4.4	18	1,330	98.5	117.9
		大和村	8,815	122	1.4	2	120	98.4	65.6
		宇検村	10,307	125	1.2	0	125	100.0	62.5
		瀬戸内町	23,991	338	1.4	7	331	97.9	109.7
		龍郷町	8,208	247	3.0	32	215	87.0	59.8
		計	81,256	2,180	2.7	59	2,120	97.2	96.8
		喜界島	喜界町	5,694	2,280	40.0	0	2,280	100.0
	徳 之 島	徳之島町	10,487	2,330	22.2	2	2,330	100.0	263.3
		天城町	8,035	2,120	26.4	1	2,120	100.0	221.3
		伊仙町	6,270	2,440	38.9	-	2,440	100.0	280.5
		計	24,777	6,890	27.8	3	6,890	100.0	254.0
	沖 永 良 部 島	和泊町	4,037	2,380	59.0	0	2,380	100.0	279.0
		知名町	5,331	2,110	39.6	3	2,110	100.0	237.6
		計	9,367	4,490	47.9	3	4,490	100.0	257.9
与 論 島	与論町	2,049	1,110	54.2	4	1,100	99.1	131.4	
	60年との増減	-	600	-	△146	700	-	-	
	対比(22/60, %)	-	103.7	-	32.1	104.3	-	-	

- (注) 1. 総面積は国土地理院調べ(平成23年10月1日現在)  
2. 耕地面積は農林水産省・面積調査(平成22年7月15日現在)による。  
3. 一戸平均耕地面積は、耕地面積を農家戸数(平成22年2月1日現在, 2010年農林業センサス)で除した数値である。  
4. 統計の手法上、合計数値は一致しないことがある。  
5. 奄美大島, 瀬戸内町には、加計呂麻島, 請島, 与路島を含む。

## 6-2 農家人口及び総農家戸数

資料：2010年農林業センサス

島及び市町村	農家人口 (販売農家)	総農家	販売農家				自給的農家	
			主業農家	準主業農家	副業的農家	計		
	人	戸	戸	戸	戸	戸	戸	
<b>大島計</b>	17,072	8,174	2,410	1,294	2,558	6,262	1,912	
奄美大島	奄美市	1,473	1,145	160	93	311	564	581
	大和村	150	186	12	13	41	66	120
	宇検村	116	200	6	12	37	55	145
	瀬戸内町	178	308	21	13	35	69	239
	龍郷町	461	413	36	43	105	184	229
小計	2,378	2,252	235	174	529	938	1,314	
喜界町	1,456	623	243	113	207	563	60	
徳之島	徳之島町	1,935	885	320	118	350	788	97
	天城町	2,339	958	321	213	364	898	60
	伊仙町	1,883	870	240	106	407	753	117
小計	6,157	2,713	881	437	1,121	2,439	274	
沖永良部島	和泊町	2,495	853	382	192	230	804	49
	知名町	2,336	888	398	160	224	782	106
小計	4,831	1,741	780	352	454	1,586	155	
与論町	2,250	845	271	218	247	736	109	

### 6-3 経営階層別農家戸数

資料：2010年農林業センサス

耕地面積 島及び市町村		計	0.3ha 未満	0.3ha ～ 0.5ha	0.5ha ～ 1.0ha	1.0ha ～ 1.5ha	1.5ha ～ 2.0ha	2.0ha ～ 3.0ha	3.0ha ～ 5.0ha	5.0ha ～ 10.0ha	10.0ha 以上
		戸	戸	戸	戸	戸	戸	戸	戸	戸	戸
<b>大島計</b>		<b>6,262</b>	<b>41</b>	<b>676</b>	<b>1,450</b>	<b>1,217</b>	<b>765</b>	<b>947</b>	<b>767</b>	<b>310</b>	<b>89</b>
奄 美 大 島	奄美市	564	10	135	150	86	43	51	51	27	11
	大和村	66	-	25	25	8	3	4	1	-	-
	宇検村	55	3	27	18	5	-	2	-	-	-
	瀬戸内町	69	4	23	25	3	5	2	3	4	-
	龍郷町	184	4	76	61	17	9	6	8	3	-
小計		938	21	286	279	119	60	65	63	34	11
喜界町		563	4	25	65	87	66	114	97	75	30
徳 之 島	徳之島町	788	3	62	170	166	87	141	105	45	9
	天城町	898	2	66	193	174	128	174	110	38	13
	伊仙町	753	-	79	242	171	95	83	53	23	7
小計		2,439	5	207	605	511	310	398	268	106	29
沖 永 良 部 島	和泊町	804	4	33	114	163	122	170	151	39	8
	知名町	782	2	37	121	140	116	145	158	53	10
小計		1,586	6	70	235	303	238	315	309	92	18
与論町		736	5	88	266	197	91	55	30	3	1

## 2 農業生産の状況

### (1) 作付面積

奄美の農作物の作付面積（延面積。以下同じ）は、近年においては15千ha内外であるが、さとうきびが約6割を占めており、主要作物の構成は県本土に比べ大きく異なる。平成22年度の作付面積は、15,803haで、前年度より83ha減少した。

基幹作物であるさとうきびは、近年は、生産者の高齢化、担い手不足、他作物との労力競合等により減少傾向にあったが、各島毎に策定した「さとうきび増産計画」（H18策定）に基づく取組等により、減少傾向に歯止めがかかっている。また、園芸作物は輸送条件の整備やウリミバエの根絶等が契機となって増反後、近年、生産者の高齢化、担い手不足等によりやや減少傾向にある。

### (2) 生産量

さとうきびの生産量については、日照不足の影響等を受けたものの、収穫面積の増加等により、449,626 tとなった。

また、主要な園芸作物については、野菜、花きともにほぼ前年並みとなっている。

### (3) 農業産出額

平成22年度の農業産出額は298億円で、前年度比101.2%となった。これは、花き、葉たばこは減少したものの、さとうきび、肉用牛、果樹が増加したためである。また、品目ごとの割合をみると、さとうきびが34.1%、ついで野菜(25.9%)、肉用牛(16.4%)、花き(14.5%)の順であり、昭和60年と比べると、さとうきびの占める割合が減少し、野菜、花き等の園芸作物と肉用牛の割合が高くなっている。

### (4) 主要農産物

#### ア さとうきび

昭和34年2月「国内甘味資源自給力強化総合対策」が打ち出され、各島で新式黒糖工場からの転換や新式大型分みつ糖工場の建設が行われた。また、新品種NC 310の奨励品種決定（S36）及び急速な普及、製糖企業の一島一社体制への推進（S37から）、原料さとうきびの農協一元集荷方式（S38）への移行、さらに、昭和39年「甘味資源特別措置法」、昭和40年「砂糖の価格安定等に関する法律（糖安法）」の施行などにより、生産力の増強、製糖企業の経営健全化、農家所得の確保・安定が図られ、奄美群島のさとうきび生産は昭和40年代前半まで急速に拡大した。

その後は全般的に停滞ないし減少傾向となり、さらに、平成3年産からは生産農家の高齢化、収穫作業の機械化の遅れ、価格の伸び悩みなどにより収穫面積は減少傾向にあったが、平成10年度に各島毎に策定されたさとうきび生産改善計画に基づき、さとうきび及び糖業の再活性化に努め、更に平成13年度から「新たな甘味資源作物政策大綱（平成11年9月）」に基づく施策を実施したことにより、収穫面積の減少に歯止めがかかった。度重なる台風被害により平成16/17年産は過去最低の生産量となったものの、各島毎に策定した「さとうきび増産計画」（H18策定）に基づく取組等により、その後は増産傾向にある。

平成22/23年産の収穫面積は、前年より58ha増加し、7,716haとなった。一方、生産量は、株出しにおける生育初期の日照

不足による茎数の減少等の影響を受けたものの、前年を5%上回り、449,626トンとなった。

※ 奄美のさとうきびの歴史等については、5. 奄美糖業の沿革（P129）を参照。

## イ 野 菜

野菜の生産は、冬期の温暖な気候を活かし、ばれいしょは早出しの先発産地として着実に伸びてきており、さといもも安定して生産されている。平成22年度の作付面積では、ばれいしょが野菜全体の65.7%を占め、基幹作物として定着してきており、次いで、さといも、かぼちゃ等が生産されている。平成22年度の面積は、2,771haで前年比98.5%となり、農業産出額は7,709百万円で前年比100.4%となった。

## ウ 花 き

花きの生産は、沖永良部島を中心に喜界島、与論島等で、スプレーギク、グラジオラス、テッポウユリ、ソリダゴ等の切花が全島的な取組みとして順調に伸びてきており、近年、キク類の電照栽培、オリエントユリ、ソリダゴなどでは、新技術・新品目・防風対策の平張施設の導入で所得の向上を図っている。平成22年度の面積は、290haの実績となった。

また、球根は、沖永良部島において、テッポウユリ、フリージア等が生産され、平成22年度の面積は33haの実績となった。

花きの平成22年度の面積は、324haで前年比94.5%となり、農業産出額は、4,327百万円で前年比86.2%となった。

## エ 果 樹

亜熱帯海洋性気候の有利性を生かした、たんかん、ぼんかん及び奄美特産のすももを重点作物として、生産振興が図られている。また、近年、トロピカルフルーツへの関心が高まってきており、特にパッションフルーツ、マンゴーが定着してきている。

平成22年度の面積は、584haで前年比100.2%となり、農業産出額は1,363百万円で前年比111.9%となった。

## オ た ば こ

沖永良部島において、昭和50年から耕作が開始され、県内で唯一の「第2黄色種」の産地となっている。

平成22年度の面積は、143haで前年比96.0%となり、農業産出額は、422百万円で前年比77.9%となった。

## カ 肉 用 牛

飼養頭数は、昭和44年の19,242頭をピークに、その後の子牛価格の低迷や過疎化の進行とともに減少し、昭和55年には12,267頭にまで減少したが、昭和62年以降は、増加傾向にあり、平成23年には32,127頭となっている。

飼養頭数の島別割合は、徳之島48.0%及び沖永良部島19.2%の両島で郡全体の67.2%を占め、続いて与論島15.9%、奄美大島8.7%、喜界島8.3%となっている。

飼養戸数は、昭和44年以降減少し、昭和52年には5,000戸を割り込み、平成23年は2,018戸まで減少している。

一戸当たりの飼養頭数は、昭和44年には2.1頭であったが、平成23年には15.9頭となり、規模拡大が進んでいる。

平成22年度の生産額は、子牛価格の持ち直しもあり、前年度より150百万円増加し、4,898百万円（対前年比103.2%）となった。



## キ 豚

飼養頭数は、昭和44年以降20,000頭台で推移していたが、昭和48年以降の飼料価格高騰に加え、環境保全の規制強化などによって減少し、昭和49年には14,964頭となった。その後、豚肉価格の好調、飼料価格の安定などにより増加に転じたものの、昭和54年秋以降は減少傾向に転じ、昭和60年14,387頭、平成2年8,476頭、平成7年5,863頭、平成12年には3,231頭、平成23年には2,306頭となった。

飼養戸数は、昭和44年には6,535戸であったが、これをピークに徐々に減少を続け、昭和54年には、1,000戸を割り込み、平成23年には31戸となった。

## ク 飼 料 作 物

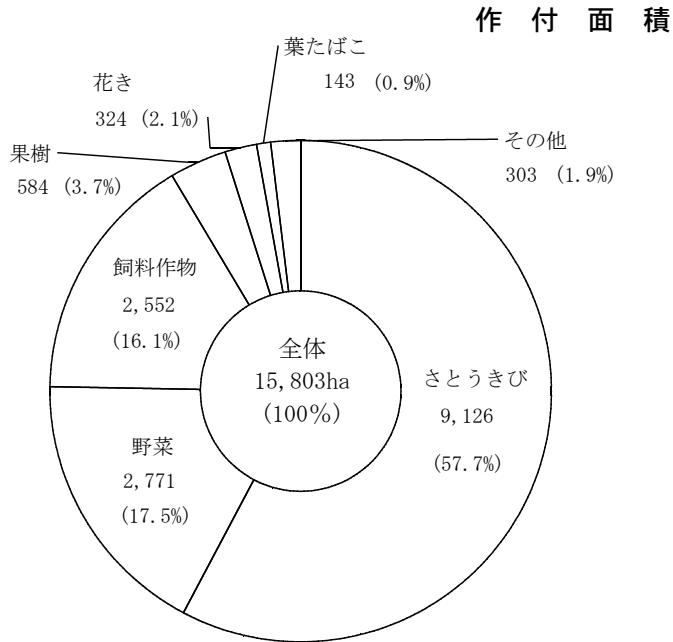
平成23年の群島内の飼料作物栽培面積は、2,552ha（対前年比 101.5%）となった。

品種別にみると、ローズグラスが主体で、次いでイタリアンライグラスとなっている。

## 6-4 主要作物の作付面積と農業産出額の割合

(平成22年度実績)

表示文字列

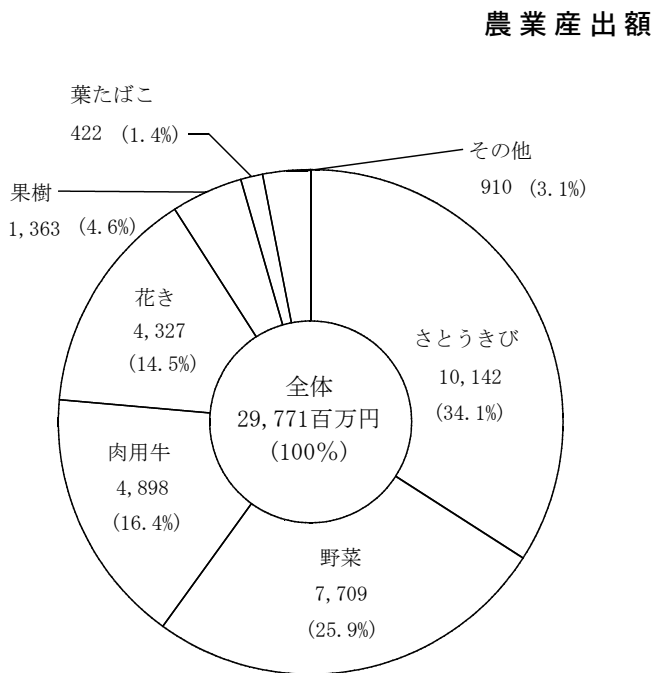


(単位：ha, %)

作 目 名	作付面積	割 合
さとうきび	9,126	57.7
野 菜	2,771	17.5
飼 料 作 物	2,552	16.1
果 樹	584	3.7
花 き	324	2.1
葉 た ば こ	143	0.9
そ の 他	303	1.9
<b>計</b>	<b>15,803</b>	<b>100.0</b>

(市町村報告)

表示文字列



(単位：百万円, %)

作 目 名	農業産出額	割 合
さとうきび	10,142	34.1
野 菜	7,709	25.9
肉 用 牛	4,898	16.4
花 き	4,327	14.5
果 樹	1,363	4.6
葉 た ば こ	422	1.4
そ の 他	910	3.1
<b>計</b>	<b>29,771</b>	<b>100.0</b>

(市町村報告)

## 6-5 主要作目の作付面積の推移

資料：大島支庁農政普及課（単位：ha）

年度別 作目名	昭和50年度	60年度	平成2年度	7年度	12年度	17年度	20年度	21年度	22年度
さとうきび	8,473	9,589	9,426	7,197	6,993	6,400	7,234	7,658	7,716
新夏植きび	1,666	2,030	1,415	2,112	2,227	2,329	1,701	1,519	1,410
水稲	999	144	88	52	22	14	15	14	13
落花生	354	242	191	158	116	84	71	68	66
野菜類	1,976	2,340	2,551	2,666	2,699	2,697	2,733	2,814	2,771
花き	459	571	560	496	437	351	360	343	324
果樹	590	629	735	672	671	669	586	583	584
飼料作物	538	1,388	1,012	1,504	1,892	2,269	2,512	2,514	2,552
養蚕	97	6	-	-	-	-	-	-	-
葉たばこ	54	97	74	105	131	152	145	149	143
その他	6	30	310	371	178	203	218	224	224
計	15,212	17,066	16,362	15,333	15,365	15,168	15,575	15,886	15,803
耕地面積	16,232	16,400	17,300	16,900	16,900	16,900	16,800	16,900	17,000
土地利用率	93.7	104.1	94.6	90.7	90.9	89.8	92.7	94.0	93.0

- (注) 1. さとうきびは収穫面積である。  
 2. 耕地面積は農林水産省・面積調査。  
 3. 土地利用率は作付面積／耕地面積×100。

## 6-6 主要作目の生産量の推移

資料：大島支庁農政普及課

年度別 作目名	昭和50年度	60年度	平成2年度	7年度	12年度	17年度	20年度	21年度	22年度
さとうきび	548,843	702,428	562,064	456,347	393,742	344,929	520,769	427,947	449,626 t
水稲	2,269	426	255	164	71	44	48	46	41 t
さといも	995	2,773	4,494	5,305	2,955	2,262	19,16	2,161	2,090 t
ばれいしょ	1,409	9,667	11,585	12,628	20,561	22,631	28,124	27,008	27,371 t
ぼんかん	540	463	434	655	597	580	326	300	303 t
たんかん	121	592	733	1,282	1,465	1,450	1,573	1,290	1,515 t
すもも	158	584	858	527	376	98	253	221	195 t
ユリ(球根)	36,021	45,368	40,296	20,804	15,400	13,016	7,936	5,443	4,669千球
ユリ(切花)	-	3,408	6,933	8,950	9,234	8,244	9,671	9,734	7,978千本
キク	-	5,951	25,395	51,028	50,632	51,515	45,106	48,008	40,874千本
グラジオラス	-	10,064	18,644	14,721	10,515	7,606	10,804	12,528	10,191千本
葉たばこ	120	244	172	255	351	176	292	301	219 t
子牛	4,345	6,427	8,033	11,606	11,310	13,812	15,134	15,483	15,197頭
肉豚	2,184	1,166	9,049	9,287	7,481	4,601	4,378	3,339	3,228頭
牛乳	81	99	66	186	89	0	0	0	0 t
鶏卵	1,256	887	821	1,093	946	934	949	926	954 t

## 6-7 主要作目の農業産出額の推移

資料：大島支庁農政普及課  
単位：百万円

	作 目 名	昭和50年度	60年度	平成2年度	7年度	12年度	17年度	20年度	21年度	22年度
農 業 産 出 額	さとうきび	8,836	15,079	11,545	9,560	8,297	7,087	11,401	9,363	10,142
	水稲類	579	133	67	26	18	5	14	14	13
	麦	-	-	-	-	-	-	-	-	-
	落花生	266	153	94	86	84	22	47	45	45
	野菜	2,639	5,841	8,289	8,550	6,466	6,452	6,776	7,676	7,709
	茶	5	-	-	-	-	-	174	61	55
	葉たばこ	142	404	336	501	705	333	552	542	422
	花き	901	3,004	5,254	6,444	5,869	4,824	4,423	5,020	4,327
	果樹	351	644	1,166	1,422	1,216	1,247	1,298	1,218	1,363
	その他	-	145	208	548	118	276	332	306	324
	耕種計	13,719	25,403	26,959	27,137	22,772	20,246	25,017	24,245	24,400
	養蚕産	19	4	-	-	-	-	-	-	-
養畜産	4,201	3,932	4,301	4,313	4,603	6,427	5,775	5,179	5,371	
合計	17,939	29,339	31,260	31,450	27,372	26,673	30,792	29,424	29,771	
割 合 %	さとうきび	49.3	51.4	36.9	30.4	30.3	26.6	37.0	31.8	34.1
	水稲類	3.2	0.5	0.2	0.1	0.1	0.0	0.0	0.0	0.0
	麦	-	-	-	-	-	-	-	-	-
	落花生	1.5	0.5	0.3	0.3	0.3	0.1	0.2	0.2	0.2
	野菜	14.7	19.9	26.5	27.2	23.6	24.2	22.0	26.1	25.9
	茶	0.0	-	-	-	-	-	0.6	0.2	0.2
	葉たばこ	0.8	1.4	1.1	1.6	2.6	1.2	1.8	1.8	1.4
	花き	5.1	10.2	16.8	20.5	21.4	18.1	14.4	17.1	14.5
	果樹	1.9	2.2	3.7	4.5	4.4	4.7	4.2	4.1	4.6
	その他	-	0.5	0.7	1.7	0.4	1.0	1.0	1.1	1.1
	耕種計	76.5	86.6	86.2	86.3	83.2	75.9	81.2	82.4	82.0
	養蚕産	0.1	0.0	0.0	0.0	-	-	-	-	-
養畜産	23.4	13.4	13.8	13.7	16.8	24.1	18.8	17.6	18.0	
合計	100.0	100.0	100.0	100.0	100.0	100.0	100.0	100.0	100.0	

# 6-8 平成22年度島別市町村別農業生産実績

## (ア) 島別市町村別農業生産実績

資料：市町村報告

		群島計			
作目名		面積・頭数 (ha, 頭, 羽)	単収 (kg, 本/10a)	生産量 (t, 千本, 千球, 頭, 羽)	農業産出額 (千円)
耕種部	水稲	13	305	41	12,620
	早稲	12	322	40	12,500
	普通稲	1	100	1	120
	甘藷	98	889	912	184,200
	落花生	66	150	100	45,103
	小麦	117	66	77	136,840
	大豆	2	100	2	2,567
	たばこ	143	149	219	421,963
	茶	7	556	39	54,595
	さとうきび	9,126	5,827	449,626	10,142,137
	夏植	1,452	7,840	113,830	
	春植	1,537	5,366	82,482	
	株出	4,728	5,358	253,313	
	新植	1,410			
	野菜	2,771		37,458	7,709,267
	さいも	287	733	2,090	857,329
	ばれいしょ	1,820	1,434	27,371	5,143,189
	さいんげん	32	730	235	188,216
	かぼちや	83	852	729	181,445
	にがうり	23	1,082	214	72,376
	メロン	3	1,469	50	34,225
	その他	523		6,769	1,232,487
	花き	324		96,161	4,326,994
	切り花	290		90,704	4,193,932
	きく	110	37,425	40,874	1,515,928
	ゆり	33	25,095	7,978	865,788
	グラジオラス	97	10,471	10,191	598,586
ソリダゴ・ソリダスター	45	66,919	30,396	1,118,381	
その他	5		1,265	95,249	
球根	33		5,425	125,523	
ゆり	32	14,799	4,669	120,881	
フリージア	1	48,462	756	4,642	
その他					
鉢物	1		32	7,539	
観葉植物	1	125	1	5,000	
その他	0		31	2,539	
果樹	584		2,793	1,363,333	
たんかん	274	553	1,515	478,131	
ぼんかん	62	503	303	60,340	
すもも	81	240	195	50,019	
マンゴ	35	528	189	465,870	
その他	132		591	308,973	
小計	13,251		587,428	24,399,619	
畜産部	肉用牛	32,127			4,898,184
	子畜			15,197	4,868,333
	枝肉			388	29,851
	馬豚	2,306			125,414
	子畜			282	4,707
	枝肉			3,228	120,707
	山羊	1,786			28,425
	子畜			249	3,505
	枝肉			781	24,920
	採卵鶏	63,764			299,474
	枝肉			6,870	1,596
	鶏卵 (kg)			953,748	297,878
	ブロイラー	5,105		14,400	19,560
飼料作物	2,552				
小計				5,371,057	
総計	15,803			29,770,676	

奄 美 大 島 計					
	作 目 名	面積・頭数 (ha, 頭, 羽)	単 収 (kg, 本/10a)	生 産 量 (t, 千本, 千球, 頭, 羽)	農 業 産 出 額 (千円)
耕 種 部 門	水 稻	9	307	29	8,180
	早 期	8	332	28	8,060
	普 通 期	1	100	1	120
	甘 しょ	54	877	471	81,970
	落 花生	4	129	6	1,716
	小 麦				
	小 豆	2	100	2	2,567
	葉 たばこ				
	茶				
	さ と う き び	732	5,192	33,019	767,569
	夏 植	124	6,588	8,169	
	春 植	134	4,581	6,139	
	株 出	378	4,950	18,711	
	新 植 夏 植	96			
	野 菜	288		2,324	472,443
	さ と い も	26	624	154	30,379
	ば れ い し ょ	15	687	99	15,798
	さ や い ん げ ん	2	412	11	5,011
	か ぼ ち ゃ	36	809	295	69,613
	に が う り	10	850	87	23,070
	メ ロ ン	0	333	1	200
	そ の 他	199		1,677	328,372
	花 き	7		804	39,325
	切 り 花	6		772	31,786
	き く	2	16,228	334	10,376
	ゆ り	0	18,000	11	2,063
	グ ラ ジ オ ラ ス	0	10,000	0	6
ソ リ ダ ゴ ・ ソ リ ダ ス タ ー	0	10,000	13	530	
そ の 他	4		414	18,811	
球 根					
ゆ り					
フ リ ー ジ ア					
そ の 他					
鉢 物 類	1		32	7,539	
観 葉 植 物	1	125	1	5,000	
そ の 他	0		31	2,539	
果 樹	388		1,967	702,083	
た ん か ん	193	590	1,138	343,413	
ぼ ん か ん	52	532	271	49,105	
す も も	81	240	194	49,844	
マ ン ゴ	11	438	49	84,470	
そ の 他	51		315	175,251	
小 計	1,484		38,622	2,075,853	
畜 産 部 門	肉 用 牛	2,797			444,841
	子 畜			1,382	444,841
	枝 畜				
	馬 豚	1,377			48,824
	子 畜			104	2,392
	枝 畜			987	46,432
	山 羊	611			11,840
	子 畜			37	940
	枝 畜			346	10,900
	採 卵 鶏	60,480			289,187
	枝 肉			6,870	1,596
	鶏 卵 (kg)			919,555	287,591
ブ ロ イ ラ ー	2,500		8,200	6,560	
飼 料 作 物	306				
小 計				801,252	
総 計	1,790			2,877,105	

		奄 美 市			
作 目 名		面積・頭数 (ha, 頭, 羽)	単 収 (kg, 本/10a)	生 産 量 (t, 千本, 千球, 頭, 羽)	農 業 産 出 額 (千円)
耕 種 部 門	水 稻	0	225	1	280
	早 期	0	225	1	280
	普 通 期				
	甘 薯	28	701	194	27,160
	落 花生	0	155	0	186
	小 麦				
	小 豆	2	100	2	2,567
	茶				
	さ と う き び	621	5,283	28,473	666,294
	夏 植	105	6,744	7,081	
	春 植	108	4,717	5,094	
	株 出	326	4,999	16,298	
	新 植 夏 植	82			
	野 菜	164		1,366	298,620
	さ と い も	16	650	102	18,414
	ば れ い し よ	3	745	18	3,646
	さ や い ん げ ん	1	391	5	2,569
	か ぼ ち ゃ	15	799	119	25,915
	に が う り	4	875	37	10,968
	メ ロ ン				
	そ の 他	125		1,085	237,108
	花 き	4		452	20,310
	切 り 花	4		435	19,626
	き く	0	20,000	7	216
	ゆ り	0	10,000	1	63
	グ ラ ジ オ ラ ス	0	10,000	0	6
ソ リ ダ ゴ ・ ソ リ ダ ス タ ー	0	10,000	13	530	
そ の 他	4		414	18,811	
球 根					
ゆ り					
フ リ ー ジ ア					
そ の 他					
鉢 物 類	0		17	684	
観 葉 植 物	0		0	0	
そ の 他	0		17	684	
果 樹	193		1,091	398,809	
た ん か ん	122	605	741	219,621	
ぼ ん か ん	23	544	122	25,855	
す も も	22	328	73	20,419	
マ ン ゴ ー	5	458	23	41,900	
そ の 他	21		132	91,014	
小 計	1,012		31,579	1,414,226	
畜 産 部 門	肉 用 牛	1,364			222,496
	子 畜			702	222,496
	枝 肉				
	馬				
	豚	746			19,800
	子 畜			396	19,800
	枝 肉				
	山 羊	259			6,210
	子 畜				
	枝 肉			207	6,210
	採 卵 鶏	37,180			210,000
	枝 肉				
	鶏 卵 (kg)			580,000	210,000
ブ ロ イ ラ ー					
飼 料 作 物	139				
小 計				458,506	
総 計	1,151			1,872,732	

		大 和 村			
作 目 名		面積・頭数 (ha, 頭, 羽)	単 収 (kg, 本/10a)	生 産 量 (t, 千本, 千球, 頭, 羽)	農 業 産 出 額 (千円)
耕 種 部 門	水 稻	0	245	0	0
	早 期	0	245	0	0
	普 通 期				
	甘 落 小 小 葉	10	1,000	100	30,000
	茶				
	さ と う き び				
	夏 植				
	春 植				
	株 出				
	新 植 夏 植				
	野 菜	15		98	20,840
	さ と い も	2	667	10	3,000
	ば れ い し よ	1	500	5	1,500
	さ や い ん げ ん	0	667	2	1,400
	か ぼ ち や	0	600	3	500
	に が う り	1	800	8	2,000
	メ ロ ン				
	そ の 他	11		70	12,440
	花 き	1		11	7,000
	切 り 花	0		10	2,000
き く り					
ゆ り	0	20,000	10	2,000	
グ ラ ジ オ ラ ス					
ソ リ ダ ゴ ・ ソ リ ダ ス タ ー					
そ の 他					
球 根					
ゆ り					
フ リ ー ジ ア					
そ の 他					
鉢 物 類	1		1	5,000	
観 葉 植 物	1	125	1	5,000	
そ の 他					
果 樹	71		128	31,122	
た ん か ん	16	119	19	5,472	
ぼ ん か ん	4	75	3	600	
す も も	49	204	100	23,700	
マ ン ゴ ー					
そ の 他	2		6	1,350	
小 計	97		337	88,962	
畜 産 部 門	肉 用 牛				0
	子 畜			0	0
	枝 肉				
	馬				
	豚				
	子 畜				
	枝 肉				
	山 羊	31			0
	子 畜				
	枝 肉				
採 卵 鶏	280			50	
枝 肉					
鶏 卵 (kg)			70	50	
ブ ロ イ ラ ー					
飼 料 作 物					
小 計				50	
総 計	97			89,012	



		宇 検 村			
作 目 名		面積・頭数 (ha, 頭, 羽)	単 収 (kg, 本/10a)	生 産 量 (t, 千本, 千球, 頭, 羽)	農 業 産 出 額 (千円)
耕 種 部 門	水 稻	0	234	0	0
	早 期	0	234	0	0
	普 通 期				
	甘 落 小 小 葉	4	1,675	67	10,050
	茶				
	さ と う き び	11	3,738	299	9,269
	夏 植	1	4,500	45	
	春 植	2	3,250	65	
	株 出	5	3,780	189	
	新 植 夏 植	3			
	野 菜	25		193	36,670
	さ と い も	3	667	20	5,000
	ば れ い し よ	3	600	18	1,800
	さ や い ん げ ん				
	か ぼ ち や	6	964	54	13,500
	に が う り	1	800	8	1,600
	メ ロ ン	0	333	1	200
	そ の 他	12		92	14,570
	花 き	0		11	1,000
	切 球 鉢	り 花			
き く					
ゆ り					
グ ラ ジ オ ラ ス					
ソ リ ダ ゴ ・ ソ リ ダ ス タ ー					
そ の 他					
ゆ り					
フ リ ー ジ ア					
そ の 他					
鉢 物 類		0		11	1,000
観 葉 植 物					
そ の 他		0	11,000	11	1,000
果 樹	た ん か ん	33		196	67,545
	た ん か ん	14	857	120	30,000
	ぼ ん か ん	10	550	55	8,250
	す も も	2	150	3	900
	マ ン ゴ ー	3	296	8	24,000
	そ の 他	4		10	4,395
小 計	73		766	124,534	
畜 産 部 門	肉 用 牛	93			10,715
	子 畜 肉			41	10,715
	枝 畜 肉				
	馬 豚	11			
	子 畜 肉				
	枝 畜 肉				
	山 羊	28			600
	子 畜 肉			20	600
	枝 畜 肉				
	採 卵 鶏	21,500			75,243
枝 肉			6,500	1,300	
鶏 卵 (kg)			327,405	73,943	
ブ ロ イ ラ ー					
飼 料 作 物	20				
小 計				86,558	
総 計	93			211,092	

		瀬戸内町			
	作目名	面積・頭数	単収	生産量	農業産出額
		(ha, 頭, 羽)	(kg, 本/10a)	(t, 千本, 千球, 頭, 羽)	(千円)
耕種部門	水稲	2	280	4	700
	早稲	1	300	3	580
	普通稲	1	130	1	120
	甘藷	7	500	35	3,885
	落花生	3	120	4	1,080
	小麦				
	大麦				
	小豆				
	茶				
	さとうきび	22	5,400	1,080	21,600
	夏植	2	6,900	138	
	春植	6	4,400	264	
	株出	12	5,650	678	
	新植	2			
	野菜	38		263	54,117
	さといも	2	80	1	185
	ばれいしょ	6	633	38	5,852
	さやいんげん	0	1,000	1	592
	かぼちや	6	1,063	67	17,018
	にがうり	3	733	22	5,742
	メロン				
	その他	21		134	24,728
	花き	2		323	10,805
切り花	2		320	9,950	
きくり	2	16,842	320	9,950	
ゆり					
グラジオラス					
ソリダゴ・ソリダスター					
その他					
球根					
ゆり					
フリジア					
その他					
鉢物	0		3	855	
観葉植物					
その他	0	2,700	3	855	
果樹	56		381	142,932	
たんかん	24	664	156	57,720	
ぼんかん	10	800	76	11,400	
すもも	4	125	5	1,500	
マンゴ	0	300	1	2,400	
その他	18		143	69,912	
小計	130		2,090	235,119	
畜産部門	肉用牛	858			132,181
	子畜			400	132,181
	枝肉				
	馬				
	豚	533			23,572
	子畜			540	23,572
	枝肉				
	山羊	184			2,275
	子畜				
	枝肉			70	2,275
	採卵鶏	620			1,775
	枝肉				
	鶏卵 (kg)			5,000	1,775
ブロイラー					
飼料作物	103				
小計				159,803	
総計	233			394,922	

		龍 郷 町			
作 目 名		面積・頭数 (ha, 頭, 羽)	単 収 (kg, 本/10a)	生 産 量 (t, 千本, 千球, 頭, 羽)	農 業 産 出 額 (千円)
耕 種 部 門	水 稻	7	343	24	7,200
	早 期	7	338	24	7,200
	普 通 期	0	165	0	0
	甘 落 花	5	1,500	75	10,875
	小 麦	1	150	2	450
	小 豆				
	茶				
	さ と う き び	78	4,590	3,167	70,406
	夏 植	16	5,656	905	
	春 植	18	3,978	716	
	株 出	35	4,417	1,546	
	新 植 夏 植	9			
	野 菜	46		404	62,196
	さ と い も	3	700	21	3,780
	ば れ い し よ	2	1,000	20	3,000
	さ や い ん げ ん	1	300	3	450
	か ぼ ち や	9	563	52	12,680
	に が う り	1	1,200	12	2,760
	メ ロ ン				
	そ の 他	30		296	39,526
	花 き	0		7	210
切 り 花	0		7	210	
き く り	0	8,750	7	210	
ゆ り					
グ ラ ジ オ ラ ス					
ソ リ ダ ゴ ・ ソ リ ダ ス タ ー					
そ の 他					
球 根					
ゆ り					
フ リ ー ジ ア					
そ の 他					
鉢 物 類					
観 葉 植 物					
そ の 他					
果 樹	35		171	61,675	
た ん か ん	17	600	102	30,600	
ぼ ん か ん	5	300	15	3,000	
す も も	4	350	13	3,325	
マ ン ゴ ー	3	550	17	16,170	
そ の 他	6		24	8,580	
小 計	172		3,850	213,012	
畜 産 部 門	肉 用 牛	482			79,449
	子 畜			239	79,449
	枝 肉				
	馬				
	豚	87			5,452
	子 畜			104	2,392
	枝 肉			51	3,060
	山 羊	109			2,755
	子 畜			17	340
	枝 肉			69	2,415
	採 卵 鶏	900			2,119
	枝 肉			370	296
	鶏 卵 (kg)			7,080	1,823
	ブ ロ イ ラ ー	2,500		8,200	6,560
飼 料 作 物	44				
小 計				96,335	
総 計	216			309,347	

		喜 界 町			
作 目 名		面積・頭数 (ha, 頭, 羽)	単 収 (kg, 本/10a)	生 産 量 (t, 千本, 千球, 頭, 羽)	農 業 産 出 額 (千円)
耕 種 部 門	水 稻				
	早 期				
	普 通 期				
	甘 落 小 小 小 葉	15	70	11	880
	し 花 上 生				
	ま 豆	110	65	71	127,800
	茶				
	さ と う き び	1,798	7,098	88,230	1,988,927
	夏 植	490	8,394	41,130	
	春 植	129	6,364	8,210	
	株 出	624	6,232	38,890	
	新 植 夏 植	555			
	野 菜	22		322	84,139
	さ と い も	0	1,000	2	0
	ば れ い し よ				
	さ や い ん げ ん				
	か ぼ ち や	12	587	68	20,385
	に が う り	0	1,950	4	1,170
	メ ロ ン	1	2,000	26	13,282
	そ の 他	9		222	49,302
	花 き	9		1,748	55,425
	切 り 花	9	19,422	1,748	55,425
	き く り	9	19,422	1,748	55,425
	ゆ り				
	グ ラ ジ オ ラ ス				
	ソ リ ダ ゴ ・ ソ リ ダ ス タ ー				
そ の 他					
球 根					
ゆ り					
フ リ ー ジ ア					
そ の 他					
鉢 物 類					
観 葉 植 物					
そ の 他					
果 樹	25		128	96,885	
た ん か ん	18	549	100	35,000	
ぼ ん か ん	0	500	1	135	
す も も					
マ ン ゴ ー	3	500	16	51,200	
そ の 他	4		11	10,550	
小 計	1,979		90,510	2,354,056	
畜 産 部 門	肉 用 牛	2,652			409,929
	子 畜			1,245	409,929
	枝 肉				
	馬				
	豚	32			3,185
	子 畜			91	3,185
	枝 肉				
	山 羊	323			7,000
	子 畜			52	1,040
	枝 肉			149	5,960
	採 卵 鶏	68			184
	枝 肉				
	鶏 卵 (kg)			527	184
	ブ ロ イ ラ ー	105		200	1,000
飼 料 作 物	247				
小 計				421,298	
総 計	2,226			2,775,354	

徳 之 島 計					
	作 目 名	面積・頭数 (ha, 頭, 羽)	単 収 (kg, 本/10a)	生 産 量 (t, 千本, 千球, 頭, 羽)	農 業 産 出 額 (千円)
耕 種 部 門	水 稻				
	早 期				
	普 通 期				
	甘 薯	21	1,422	310	85,250
	落 花 生	44	149	66	28,487
	小 麦				
	小 豆	7	85	6	9,040
	葉 菜				
	茶	7	556	39	54,595
	さ と う き び	4,317	5,573	220,177	4,957,262
	夏 植	346	8,201	28,374	
	春 植	944	5,477	51,701	
	株 出	2,662	5,263	140,102	
	新 植 夏 植	366			
	野 菜	1,238		21,307	3,489,693
	さ と い も	34	1,029	343	97,678
	ば れ い し よ	936	1,645	16,650	2,618,490
	さ や い ん げ ん	2	478	9	4,526
	か ぼ ち や	29	1,163	331	82,609
	に が う り	7	1,006	43	13,186
	メ ロ ン	1	2,077	20	20,000
	そ の 他	229		3,911	653,204
	花 き	3		1,407	49,581
	切 り 花	3		1,407	49,581
	き く り	1	33,000	330	11,800
	ゆ り				
	グ ラ ジ オ ラ ス	0	10,500	42	1,627
ソ リ ダ ゴ ・ ソ リ ダ ス タ ー	2	55,946	1,035	36,154	
そ の 他					
球 根					
ゆ り					
フ リ ー ジ					
そ の 他					
鉢 物 類					
観 葉 植 物					
そ の 他					
果 樹	140		557	352,020	
た ん か ん	60	410	247	87,838	
ぼ ん か ん	10	339	31	11,100	
す も も	0	250	1	175	
マ ン ゴ ー	10	539	55	157,000	
そ の 他	60		223	95,907	
小 計	5,777		243,869	9,025,928	
畜 産 部 門	肉 牛	15,412			2,261,990
	子 畜			7,092	2,245,240
	枝 肉			122	16,750
	馬				
	豚	897			73,405
	子 畜			178	2,315
	枝 肉			2,150	71,090
	山 羊	544			7,480
	子 畜			110	1,100
	枝 肉			240	6,380
	採 卵 鶏	1,600			6,652
	枝 肉				
	鶏 卵 (kg)			18,400	6,652
	ブ ロ イ ラ ー	2,500		6,000	12,000
	飼 料 作 物	1,165			
小 計				2,361,527	
総 計	6,942			11,387,455	

徳 之 島 町					
	作 目 名	面積・頭数 (ha, 頭, 羽)	単 収 (kg, 本/10a)	生 産 量 (t, 千本, 千球, 頭, 羽)	農 業 産 出 額 (千円)
耕 種 部 門	水 稻	0	314	0	0
	早 期	0	314	0	0
	普 通 期				
	甘 薯	16	1,592	253	75,900
	落 花 生	15	135	20	9,212
	小 麦				
	ご ま	4	110	4	6,600
	小 豆				
	葉 た ば こ				
	茶	1	1,167	14	21,000
	さ と う き び	1,456	5,253	69,125	1,560,082
	夏 植	130	7,811	10,154	
	春 植	336	5,135	17,252	
	株 出	851	4,902	41,719	
	新 植 夏 植	140			
	野 菜	375		6,650	1,012,334
	さ と い も	19	974	185	57,350
	ば れ い し よ	240	1,771	4,250	595,000
	さ や い ん げ ん	1	450	4	2,088
	か ぼ ち や	3	1,061	33	12,009
	に が う り	3	512	13	3,136
	メ ロ ン				
	そ の 他	109		2,165	342,751
	花 き	1		377	13,281
	切 り 花	1		377	13,281
	き く り				
	ゆ り				
グ ラ ジ オ ラ ス	0	10,500	42	1,627	
ソ リ ダ ゴ ・ ソ リ ダ ス タ ー	1	39,412	335	11,654	
そ の 他					
球 根					
ゆ り					
フ リ ー ジ ア					
そ の 他					
鉢 物 類					
観 葉 植 物					
そ の 他					
果 樹	99		322	110,494	
た ん か ん	45	344	156	55,988	
ぼ ん か ん	7	308	20	7,200	
す も も					
マ ン ゴ ー	2	278	5	12,000	
そ の 他	45		141	35,306	
小 計	1,967		76,765	2,808,903	
畜 産 部 門	肉 用 牛	4,451			561,843
	子 畜			1,830	558,743
	枝 肉			31	3,100
	馬				
	豚	614			43,830
	子 畜				
	枝 肉			1,461	43,830
	山 羊	190			4,080
	子 畜				
	枝 肉			136	4,080
	採 卵 鶏	800			2,652
	枝 肉				
	鶏 卵 (kg)			10,400	2,652
	ブ ロ イ ラ ー				
飼 料 作 物	276				
小 計				612,405	
総 計	2,243			3,421,308	

		天 城 町			
作 目 名		面積・頭数 (ha, 頭, 羽)	単 収 (kg, 本/10a)	生 産 量 (t, 千本, 千球, 頭, 羽)	農 業 産 出 額 (千円)
耕 種 部 門	水 稻	0	268	0	0
	早 期	0	268	0	0
	普 通 期				
	甘 しょ	2	1,600	32	5,600
	落 花 生	13	150	20	7,800
	小 麦				
	ご ま	1	71	1	1,000
	小 豆				
	葉 た ば こ				
	茶	6	436	25	33,295
	さ と う き び	1,461	6,139	84,167	1,888,437
	夏 植	100	8,927	8,927	
	春 植	337	6,138	20,685	
	株 出	934	5,841	54,555	
	新 植 夏 植	90			
	野 菜	280		4,215	831,760
	さ と い も	12	1,000	120	36,000
	ば れ い し よ	201	1,500	3,015	596,970
	さ や い ん げ ん	0		2	800
	か ぼ ち や	6	967	58	22,620
に が う り	2	1,000	15	6,300	
メ ロ ン	1	2,000	20	20,000	
そ の 他	58		985	149,070	
花 き	0		50	2,000	
切 り 花	0		50	2,000	
き く り	0	25,000	50	2,000	
ゆ り					
グ ラ ジ オ ラ ス					
ソ リ ダ ゴ ・ ソ リ ダ ス タ ー					
そ の 他					
球 根					
ゆ り					
フ リ ー ジ ア					
そ の 他					
鉢 物 類					
観 葉 植 物					
そ の 他					
果 樹	26		135	164,710	
た ん か ん	11	440	48	16,800	
ぼ ん か ん	2	500	8	3,000	
す も も	0	250	1	175	
マ ン ゴ ー	5	741	40	120,000	
そ の 他	8		38	24,735	
小 計	1,789		88,645	2,934,602	
畜 産 部 門	肉 用 牛	5,307			794,310
	子 畜			2,407	794,310
	枝 肉				
	馬				
	豚	100			2,505
	子 畜			107	1,605
	枝 肉			30	900
	山 羊	320			1,900
	子 畜			70	700
	枝 肉			60	1,200
	採 卵 鶏				0
	枝 肉			0	0
	鶏 卵 (kg)			0	0
	ブ ロ イ ラ ー	2,500		6,000	12,000
飼 料 作 物	510				
小 計				810,715	
総 計	2,299			3,745,317	

		伊 仙 町			
作 目 名		面積・頭数 (ha, 頭, 羽)	単 収 (kg, 本/10a)	生 産 量 (t, 千本, 千球, 頭, 羽)	農 業 産 出 額 (千円)
耕 種 部 門	水 稻				
	早 期				
	普 通 期				
	甘 落 小 小 小 葉	3 16 2	833 159 40	25 26 1	3,750 11,475 1,440
	茶	0	200	0	300
	さ と う き び	1,400	5,292	66,885	1,508,743
	夏 植	116	8,011	9,293	
	春 植	271	5,070	13,764	
	株 出	877	5,000	43,828	
	新 植 夏 植	136			
	野 菜	583		10,442	1,645,599
	さ と い も	3	1,460	38	4,328
	ば れ い し よ	495	1,896	9,385	1,426,520
	さ や い ん げ ん	1	300	3	1,638
	か ぼ ち や	20	1,206	240	47,980
	に が う り	2	1,000	15	3,750
	メ ロ ン				
	そ の 他	62		761	161,383
	花 き	2		980	34,300
	切 り 花	2		980	34,300
	き く り	1	35,000	280	9,800
	ゆ り				
	グ ラ ジ オ ラ ス				
	ソ リ ダ ゴ ・ ソ リ ダ ス タ ー	1	70,000	700	24,500
	そ の 他				
	球 根				
ゆ り					
フ リ ー ジ ア					
そ の 他					
鉢 物 類					
観 葉 植 物					
そ の 他					
果 樹	15		100	76,816	
た ん か ん	4	478	43	15,050	
ぼ ん か ん	1	300	3	900	
す も も					
マ ン ゴ ー	3	333	10	25,000	
そ の 他	7		44	35,866	
小 計	2,021		78,459	3,282,423	
畜 産 部 門	肉 用 牛	5,654			905,837
	子 畜			2,855	892,187
	枝 肉			91	13,650
	馬				
	豚	183			27,070
	子 畜			71	710
	枝 肉			659	26,360
	山 羊	34			1,500
	子 畜			40	400
	枝 肉			44	1,100
	採 卵 鶏	800			4,000
	枝 肉				
	鶏 卵 (kg)			8,000	4,000
	ブ ロ イ ラ ー				
飼 料 作 物	379				
小 計				938,407	
総 計	2,400			4,220,830	



		沖 永 良 部 島 計			
作 目 名		面積・頭数 (ha, 頭, 羽)	単 収 (kg, 本/10a)	生 産 量 (t, 千本, 千球, 頭, 羽)	農 業 産 出 額 (千円)
耕 種 部 門	水 稻				
	早 期				
	普 通 期				
	甘 落 小 小 小 葉	3 18	1,529 160	52 28	2,600 14,900
	茶				
	さ と う き び	1,750	5,731	79,603	1,791,381
	夏 植	460	7,274	33,462	
	春 植	222	4,826	10,713	
	株 出	707	5,011	35,427	
	新 植 夏 植	361			
	野 菜	1,126		12,814	3,220,572
	さ と い も	167	713	1,191	440,872
	ば れ い し よ	868	1,223	10,617	2,507,651
	さ や い ん げ ん	10	876	85	62,849
	か ぼ ち や	5	708	34	8,608
	に が う り	4	1,429	50	22,200
	メ ロ ン	1	330	3	743
	そ の 他	71		834	177,649
	花 き	300		89,403	4,055,554
	切 り 花	267		83,978	3,930,031
き く	97	39,632	38,217	1,430,056	
ゆ り	32	25,353	7,913	854,661	
グ ラ ジ オ ラ ス	97	10,470	10,149	596,953	
ソ リ ダ ゴ ・ ソ リ ダ ス タ ー	40	67,192	27,038	991,607	
そ の 他	1		661	56,754	
球 根	33		5,425	125,523	
ゆ り	32	14,799	4,669	120,881	
フ リ ー ジ ア	1	48,462	756	4,642	
そ の 他					
鉢 物 類					
観 葉 植 物					
そ の 他					
果 樹	24		111	175,545	
た ん か ん	3	1,138	30	11,880	
ぼ ん か ん					
す も も					
マ ン ゴ ー	9	674	62	155,000	
そ の 他	12		19	8,665	
小 計	3,364		182,230	9,682,515	
畜 産 部 門	肉 用 牛	6,166			985,261
	子 畜			3,083	984,019
	枝 肉			17	1,242
	馬				
	豚				
	子 畜				
	枝 肉				
	山 羊	209			660
	子 畜			7	210
	枝 肉			6	450
	採 卵 鶏	1,616			3,451
	枝 肉				
	鶏 卵 (kg)			15,266	3,451
	ブ ロ イ ラ ー				
飼 料 作 物	511				
小 計				989,372	
総 計	3,875			10,671,887	

		和 泊 町				
作 目 名		面積・頭数 (ha, 頭, 羽)	単 収 (kg, 本/10a)	生 産 量 (t, 千本, 千球, 頭, 羽)	農 業 産 出 額 (千円)	
耕 種 部 門	水 稻					
	早 期					
	普 通 期					
	甘 落 小 小 葉	1 6	2,400 150	24 9	1,200 5,400	
	茶	4	104	4	7,988	
	さ と う き び	808	5,292	35,244	793,074	
	夏 植	154	6,864	10,571		
	春 植	117	4,618	5,438		
	株 出	395	4,870	19,235		
	新 植 夏 植	142				
	野 菜	640		7,937	1,730,003	
	さ と い も	137	694	951	347,992	
	ば れ い し よ	458	1,430	6,422	1,303,686	
	さ や い ん げ ん	2	1,000	17	13,821	
	か ぼ ち や	1	750	6	600	
	に が う り	3	1,200	30	12,420	
	メ ロ ン	1	330	3	743	
	そ の 他	38		508	50,741	
	花 き	210		68,574	2,913,468	
	切 り 花	194		65,755	2,840,040	
	き く	94	39,441	36,929	1,384,976	
	ゆ り	17	24,088	4,083	440,753	
	グ ラ ジ オ ラ ス	55	10,695	5,875	323,417	
	ソ リ ダ ゴ ・ ソ リ ダ ス タ ー	27	68,654	18,358	661,767	
	そ の 他	1		510	29,127	
	球 根	16		2,819	73,428	
	ゆ り	15	15,257	2,313	70,086	
	フ リ ー ジ ア	1	40,159	506	3,342	
	そ の 他					
	鉢 物 類					
	観 葉 植 物					
	そ の 他					
	果 樹	6		41	71,200	
	た ん か ん	1	1,364	15	7,500	
	ぼ ん か ん					
	す も も					
	マ ン ゴ ー	4	548	23	57,500	
	そ の 他	1		3	6,200	
	小 計	1,675		111,833	5,522,333	
	畜 産 部 門	肉 用 牛	4,056			642,870
		子 畜			2,015	641,628
		枝 肉			17	1,242
馬						
豚						
子 畜						
枝 肉						
山 羊		82			210	
子 畜				7	210	
枝 肉						
採 卵 鶏		230			896	
枝 肉						
鶏 卵 (kg)				2,491	896	
ブ ロ イ ラ ー						
飼 料 作 物		350				
小 計				643,976		
総 計	2,025			6,166,309		

		知 名 町			
作 目 名		面積・頭数 (ha, 頭, 羽)	単 収 (kg, 本/10a)	生 産 量 (t, 千本, 千球, 頭, 羽)	農 業 産 出 額 (千円)
耕 種 部 門	水 稻				
	早 期				
	普 通 期				
	甘 落 小 小 葉	2 12	1,167 165	28 19	1,400 9,500
	茶				
	さ と う き び	139	151	215	413,975
	夏 植	942	6,135	44,359	998,307
	春 植	306	7,481	22,891	
	株 出	105	5,024	5,275	
	新 植 夏 植	312	5,190	16,192	
	野 菜	219			
	さ と い も	486		4,877	1,490,569
	ば れ い し よ	30	800	240	92,880
	さ や い ん げ ん	410	1,023	4,195	1,203,965
	か ぼ ち や	8	850	68	49,028
	に が う り	4	700	28	8,008
	メ ロ ン	1	2,000	20	9,780
	そ の 他	33		326	126,908
	花 き	90		20,829	1,142,086
	切 り 花	73		18,223	1,089,991
	き く	3	46,000	1,288	45,080
	ゆ り	15	25,705	3,830	413,908
	グ ラ ジ オ ラ ス	42	10,176	4,274	273,536
	ソ リ ダ ゴ ・ ソ リ ダ ス タ ー	13	64,296	8,680	329,840
	そ の 他	0		151	27,627
	球 根	17		2,606	52,095
	ゆ り	17	14,375	2,356	50,795
	フ リ ー ジ ア	0	83,333	250	1,300
	そ の 他				
	鉢 物 類				
観 葉 植 物					
そ の 他					
果 樹	18		70	104,345	
た ん か ん	2	973	15	4,380	
ぼ ん か ん					
す も も					
マ ン ゴ ー	5	780	39	97,500	
そ の 他	11		16	2,465	
小 計	1,689		70,397	4,160,182	
畜 産 部 門	肉 用 牛	2,110			342,391
	子 畜			1,068	342,391
	枝 肉				
	馬				
	豚				
	子 畜				
	枝 肉				
	山 羊	127			450
	子 畜				
	枝 肉			6	450
	採 卵 鶏	1,386			2,555
	枝 肉				
	鶏 卵 (kg)			12,775	2,555
ブ ロ イ ラ ー					
飼 料 作 物	161				
小 計				345,396	
総 計	1,850			4,505,578	

		与 論 町			
作 目 名		面積・頭数 (ha, 頭, 羽)	単 収 (kg, 本/10a)	生 産 量 (t, 千本, 千球, 頭, 羽)	農 業 産 出 額 (千円)
耕 種 部 門	水 稻	4	325	12	4,440
	早 期	4	325	12	4,440
	普 通 期				
	甘 落 小 小 葉	5	1,500	68	13,500
	茶				
	さ と う き び	529	5,754	28,597	636,998
	夏 植	32	8,422	2,695	
	春 植	108	5,295	5,719	
	株 出	357	5,654	20,183	
	新 植 夏 植	32			
	野 菜	97		691	442,420
	さ と い も	60	667	400	288,400
	ば れ い し よ	1	556	5	1,250
	さ や い ん げ ん	18	722	130	115,830
	か ぼ ち や	1	200	1	230
	に が う り	2	2,000	30	12,750
	メ ロ ン				
	そ の 他	15		125	23,960
	花 き	5		2,799	127,109
	切 り 花	5		2,799	127,109
	き く	1	22,273	245	8,271
	ゆ り	1	10,800	54	9,064
	グ ラ ジ オ ラ ス				
	ソ リ ダ ゴ ・ ソ リ ダ ス タ ー	3	72,188	2,310	90,090
	そ の 他	0		190	19,684
	球 根				
	ゆ り				
フ リ ー ジ ア					
そ の 他					
鉢 物 類					
観 葉 植 物					
そ の 他					
果 樹	7		30	36,800	
た ん か ん					
ぼ ん か ん					
す も も					
マ ン ゴ ー	2	350	7	18,200	
そ の 他	5		23	18,600	
小 計	647		32,197	1,261,267	
畜 産 部 門	肉 用 牛	5,100			796,163
	子 畜			2,395	784,304
	枝 肉			249	11,859
	馬				
	豚				
	子 畜				
	枝 肉				
	山 羊	99			1,445
	子 畜			43	215
	枝 肉			41	1,230
	採 卵 鶏				
	枝 肉				
	鶏 卵 (kg)				
	ブ ロ イ ラ ー				
飼 料 作 物	323				
小 計				797,608	
総 計	970			2,058,875	

## (イ) 市町村別主要作目の構成 (平成22年度)

(単位: 百万円)

市町村名	第 1 位		第 2 位		第 3 位		第 4 位		第 5 位	
	作 目	農 業 産 出 額	作 目	農 業 産 出 額	作 目	農 業 産 出 額	作 目	農 業 産 出 額	作 目	農 業 産 出 額
奄 美 市	さとうきび	666	果 樹	399	野 菜	299	肉 用 牛	222	採 卵 鶏	210
大 和 村	果 樹	31	甘 し ょ	30	野 菜	21	花 き	7	採 卵 鶏	0
宇 検 村	採 卵 鶏	75	果 樹	68	野 菜	37	肉 用 牛	11	甘 し ょ	10
瀬 戸 内 町	果 樹	143	肉 用 牛	132	野 菜	54	豚	24	さとうきび	22
龍 郷 町	肉 用 牛	79	さとうきび	70	野 菜	62	果 樹	62	甘 し ょ	11
喜 界 町	さとうきび	1,989	肉 用 牛	410	ご ま	128	果 樹	97	野 菜	84
徳 之 島 町	さとうきび	1,560	野 菜	1,012	肉 用 牛	562	果 樹	110	甘 し ょ	76
天 城 町	さとうきび	1,888	野 菜	832	肉 用 牛	794	果 樹	165	茶	33
伊 仙 町	野 菜	1,646	さとうきび	1,509	肉 用 牛	906	果 樹	77	花 き	34
和 泊 町	花 き	2,913	野 菜	1,730	さとうきび	793	肉 用 牛	643	果 樹	71
知 名 町	野 菜	1,491	花 き	1,142	さとうきび	998	葉 た ば こ	414	肉 用 牛	342
与 論 町	肉 用 牛	796	さとうきび	637	野 菜	442	花 き	127	果 樹	37
群 島 計	さとうきび	10,142	野 菜	7,709	肉 用 牛	4,898	花 き	4,327	果 樹	1,363

## (ウ) 主要作目別市町村農業産出額順位 (平成22年度)

(単位: 千円)

	第 1 位		第 2 位		第 3 位		第 4 位		第 5 位	
	市 町 村	農 業 産 出 額	市 町 村	農 業 産 出 額	市 町 村	農 業 産 出 額	市 町 村	農 業 産 出 額	市 町 村	農 業 産 出 額
甘 し ょ	徳之島町	75,900	大 和 村	30,000	奄 美 市	27,160	与 論 町	13,500	龍 郷 町	10,875
さとうきび	喜 界 町	1,988,927	天 城 町	1,888,437	徳之島町	1,560,082	伊 仙 町	1,508,743	知 名 町	998,307
野 菜	和 泊 町	1,730,003	伊 仙 町	1,645,599	知 名 町	1,490,569	徳之島町	1,012,334	天 城 町	831,760
花 き	和 泊 町	2,913,468	知 名 町	1,142,086	与 論 町	127,109	喜 界 町	55,425	伊 仙 町	34,300
果 樹	奄 美 市	398,809	天 城 町	164,710	瀬 戸 内 町	142,932	徳之島町	110,494	知 名 町	104,345
肉 用 牛	伊 仙 町	905,837	与 論 町	796,163	天 城 町	794,310	和 泊 町	642,870	徳之島町	561,843
豚	徳之島町	43,830	伊 仙 町	27,070	瀬 戸 内 町	23,572	奄 美 市	19,800	龍 郷 町	5,452
採 卵 鶏	奄 美 市	210,000	宇 検 村	75,243	伊 仙 町	4,000	徳之島町	2,652	知 名 町	2,555

(工) 平成22年度畜産生産実績

	畜産生産額 合計	子 畜 生 産					
		乳 牛		肉 用 牛		豚	
		頭 数	金 額	頭 数	金 額	頭 数	金 額
	千円	頭	千円	頭	千円	頭	千円
総 数	5,371,057	0	0	15,197	4,868,333	282	4,707
(奄美大島計)	801,252	0	0	1,382	444,841	104	2,392
奄 美 市	458,506	0	0	702	222,496	0	0
大 和 村	50	0	0	0	0	0	0
宇 検 村	86,558	0	0	41	10,715	0	0
瀬 戸 内 町	159,803	0	0	400	132,181	0	0
龍 郷 町	96,335	0	0	239	79,449	104	2,392
(喜界島計)	421,298	0	0	1,245	409,929	0	0
喜 界 町	421,298	0	0	1,245	409,929	0	0
(徳之島計)	2,361,527	0	0	7,092	2,245,240	178	2,315
徳 之 島 町	612,405	0	0	1,830	558,743	0	0
天 城 町	810,715	0	0	2,407	794,310	107	1,605
伊 仙 町	938,407	0	0	2,855	892,187	71	710
(沖永良部島計)	989,372	0	0	3,083	984,019	0	0
和 泊 町	643,976	0	0	2,015	641,628	0	0
知 名 町	345,396	0	0	1,068	342,391	0	0
(与論島計)	797,608	0	0	2,395	784,304	0	0
与 論 町	797,608	0	0	2,395	784,304	0	0

	枝 肉 生 産					
	乳 牛		肉 用 牛		馬	
	生産量	生産額	生産量	生産額	生産量	生産額
	頭	千円	頭	千円	頭	千円
総 数	0	0	388	29,851	0	0
(奄美大島計)	0	0	0	0	0	0
奄 美 市	0	0	0	0	0	0
大 和 村	0	0	0	0	0	0
宇 検 村	0	0	0	0	0	0
瀬 戸 内 町	0	0	0	0	0	0
龍 郷 町	0	0	0	0	0	0
(喜界島計)	0	0	0	0	0	0
喜 界 町	0	0	0	0	0	0
(徳之島計)	0	0	122	16,750	0	0
徳 之 島 町	0	0	31	3,100	0	0
天 城 町	0	0	0	0	0	0
伊 仙 町	0	0	91	13,650	0	0
(沖永良部島計)	0	0	17	1,242	0	0
和 泊 町	0	0	17	1,242	0	0
知 名 町	0	0	0	0	0	0
(与論島計)	0	0	249	11,859	0	0
与 論 町	0	0	249	11,859	0	0

子 畜 生 産			そ の 他 畜 産 物				
山 羊		小 計	乳 牛		鶏 卵		小 計
頭 数	金 額		生産量	生産額	生産量	生産額	
頭	千円	千円	kg	千円	kg	千円	千円
249	3,505	4,876,545	0	0	953,748	297,878	297,878
37	940	448,173	0	0	919,555	287,591	287,591
0	0	222,496	0	0	580,000	210,000	210,000
0	0	0	0	0	70	50	50
20	600	11,315	0	0	327,405	73,943	73,943
0	0	132,181	0	0	5,000	1,775	1,775
17	340	82,181	0	0	7,080	1,823	1,823
52	1,040	410,969	0	0	527	184	184
52	1,040	410,969	0	0	527	184	184
110	1,100	2,248,655	0	0	18,400	6,652	6,652
0	0	558,743	0	0	10,400	2,652	2,652
70	700	796,615	0	0	0	0	0
40	400	893,297	0	0	8,000	4,000	4,000
7	210	984,229	0	0	15,266	3,451	3,451
7	210	641,838	0	0	2,491	896	896
0	0	342,391	0	0	12,775	2,555	2,555
43	215	784,519	0	0	0	0	0
43	215	784,519	0	0	0	0	0

枝 肉 生 産						
豚		山 羊		に わ と り		小 計
生産量	生産額	生産量	生産額	生産量	生産額	
頭	千円	頭	千円	羽	千円	千円
3,228	120,707	782	24,920	21,270	21,156	196,634
987	46,432	346	10,900	15,070	8,156	65,488
396	19,800	207	6,210	0	0	26,010
0	0	0	0	0	0	0
0	0	0	0	6,500	1,300	1,300
540	23,572	70	2,275	0	0	25,847
51	3,060	69	2,415	8,570	6,856	12,331
91	3,185	149	5,960	200	1,000	10,145
91	3,185	149	5,960	200	1,000	10,145
2,150	71,090	240	6,380	6,000	12,000	106,220
1,461	43,830	136	4,080	0	0	51,010
30	900	60	1,200	6,000	12,000	14,100
659	26,360	44	1,100	0	0	41,110
0	0	6	450	0	0	1,692
0	0	0	0	0	0	1,242
0	0	6	450	0	0	450
0	0	41	1,230	0	0	13,089
0	0	41	1,230	0	0	13,089

## 6-9 市町村別家畜飼養状況

資料：大島支庁農政普及課  
単位：戸，頭，%

### (ア) 肉用牛

	飼養 戸数	飼養 頭数	割合		めす		
			割合	前年比	頭数	割合	前年比
昭和 40 現在	8,658	11,641	100.0	-	-	-	-
50 現在	5,059	14,473	100.0	-	7,861	-	-
60. 2. 1現在	3,747	15,622	100.0	93.8	9,261	-	92.9
平成 7. 1. 1現在	3,103	24,415	100.0	101.6	15,406	100.0	98.9
17. 1. 1現在	2,232	28,130	100.0	103.8	17,546	100.0	102.7
18. 1. 1現在	2,222	28,615	100.0	101.7	18,094	100.0	103.1
19. 1. 1現在	2,191	29,609	100.0	103.5	18,665	100.0	103.2
20. 1. 1現在	2,213	31,104	100.0	105.0	19,601	100.0	105.0
21. 1. 1現在	2,157	32,582	100.0	104.8	20,377	100.0	104.0
22. 1. 1現在	2,119	32,587	100.0	100.0	20,671	100.0	101.4
23. 1. 1現在	2,018	32,127	100.0	98.6	20,353	100.0	98.5
(奄美大島)	103	2,797	8.7	97.4	1,759	8.6	97.1
奄美市	42	1,364	4.2	99.9	849	4.2	97.3
大和村	0	0	0.0	-	0	0.0	-
宇検村	1	93	0.3	73.8	75	0.4	84.3
瀬戸内町	37	858	2.7	101.2	537	2.6	99.1
龍郷町	23	482	1.5	90.4	298	1.5	96.8
(喜界島)(町)	66	2,652	8.3	103.7	1,699	8.3	102.9
(徳之島)	1,196	15,412	48.0	97.4	9,966	49.0	99.1
徳之島町	219	4,451	13.9	107.2	2,741	13.5	106.6
天城町	436	5,307	16.5	94.7	3,526	17.3	95.7
伊仙町	541	5,654	17.6	93.2	3,699	18.2	97.3
(沖永良部島)	326	6,166	19.2	97.1	3,840	18.9	96.8
和泊町	227	4,056	12.6	95.1	2,597	12.8	99.3
知名町	99	2,110	6.6	101.2	1,243	6.1	92.1
(与論島)(町)	327	5,100	15.9	102.3	3,089	15.2	97.0



資料：大島支庁農政普及課  
 単位：戸，頭，%

(イ) 豚

	飼 養 戸 数	飼 養 頭 数	割 合		子取り用 めす頭数
			割 合	前 年 比	
昭和 40 現在	11,450	26,017	100.0	-	-
50 現在	1,057	14,964	100.0	-	1,764
60. 2. 1現在	326	14,387	100.0	84.1	1,601
平成 7. 1. 1現在	80	5,863	100.0	92.3	594
17. 1. 1現在	29	2,599	100.0	112.4	337
18. 1. 1現在	35	2,477	100.0	95.3	324
19. 1. 1現在	32	2,994	100.0	120.9	307
20. 1. 1現在	31	2,720	100.0	90.8	257
21. 1. 1現在	29	2,326	100.0	85.5	249
22. 1. 1現在	31	2,106	100.0	90.5	257
23. 1. 1現在	31	2,306	100.0	109.5	249
(奄美大島)	17	1,377	59.7	118.1	129
奄 美 市	8	746	32.4	150.1	57
大 和 村	0	0	0.0		0
宇 検 村	1	11	0.5	91.7	3
瀬 戸 内 町	3	533	23.1	97.4	50
龍 郷 町	5	87	3.8	79.1	19
(喜界島)(町)	1	32	1.4	42.7	14
(徳之島)	13	897	38.9	103.7	106
徳 之 島 町	2	614	26.6	96.4	68
天 城 町	4	100	4.3	119.0	15
伊 仙 町	7	183	7.9	127.1	23
(沖永良部島)	0	0	0.0		0
和 泊 町	0	0	0.0		0
知 名 町	0	0	0.0		0
(与論島)(町)	0	0	0.0		0

### 3 担い手（認定農業者）の育成

奄美群島における認定農業者数は、平成9年度の314戸から増加し、平成22年度には1,390戸になった。

営農類型別では、平成22年度は、総計1,390戸のうち単一・準単一経営が877戸（約63%）と多く、品目では、さとうきび（343戸）、肉用牛（224戸）が多い。

#### 6-10 認定農業者数の年次別推移

単位：戸

	H9年度	H12年度	H15年度	H18年度	H19年度	H20年度	H21年度	H22年度
奄美市	26	76	91	102	109	109	113	103
大和村	0	5	6	6	9	9	9	10
宇検村	3	5	7	8	10	10	12	12
瀬戸内町	3	17	19	20	22	22	23	24
龍郷町	1	6	9	8	14	15	17	20
喜界町	12	90	99	106	106	125	139	145
徳之島町	33	63	78	84	96	107	116	117
天城町	18	86	95	73	99	121	125	132
伊仙町	21	83	87	128	145	145	128	113
和泊町	98	192	272	282	304	314	318	316
知名町	79	154	204	271	277	287	287	283
与論町	20	67	73	94	125	121	105	115
合計	314	844	1,040	1,182	1,316	1,385	1,392	1,390

注) 奄美市のH16～H18年度数値は、旧名瀬市、旧住用村及び旧笠利町の数値を合計した。

#### 6-11 認定農業者数の営農類型別(平成22年度)

単位：戸

	単一・準単一経営のうち経営品目1位										複合	総計
	さとうきび	施設野菜	露地野菜	施設花き花木	露地花き花木	果樹類	葉たばこ	肉用牛	その他	小計		
奄美市	39	1	8	1	0	33	0	16	3	101	2	103
大和村	0	0	0	0	0	3	0	0	0	3	7	10
宇検村	2	0	0	0	0	2	0	1	1	6	6	12
瀬戸内町	0	0	0	0	4	2	0	11	2	19	5	24
龍郷町	0	1	0	0	0	4	0	6	2	13	7	20
喜界町	88	4	1	8	1	4	0	26	0	132	13	145
徳之島町	66	0	13	3	1	4	0	30	0	117	0	117
天城町	44	0	3	0	0	3	0	18	3	71	61	132
伊仙町	46	2	8	0	0	1	0	17	0	74	39	113
和泊町	32	0	40	44	35	2	2	40	0	195	121	316
知名町	19	0	3	16	1	1	17	13	0	70	213	283
与論町	7	6	4	9	1	3	0	46	0	76	39	115
合計	343	14	80	81	43	62	19	224	11	877	513	1,390

注) 1 単一経営：農産物販売金額のうち主位部門の販売金額が8割以上の経営体

2 準単一経営：農産物販売金額のうち主位部門の販売金額が6割以上8割未満の経営体

## 4 奄美群島に発生している特殊病害虫

農業開発総合センター 大島支場

### (1) 一般概況

奄美群島には、日本本土では見られない特殊な病害虫が生息し、これらの病害虫が農作物に大きな被害をもたらしており、農業振興上の大きな障害となっている。また国は病害虫のまん延を防止するため、植物防疫法に基づきこれらの病害虫及び寄生する植物を本土など未発生地へ持ち出すことを禁止している。これらの病害虫はもともと奄美群島にいたものではなく、奄美群島以南の島々から侵入してきたものである。

国と県はこれらの病害虫を「特殊病害虫」として取扱い、その絶滅あるいは被害軽減をめざして防除対策を強力に推し進めている。

### (2) 特殊病害虫

#### ア ミカンコミバエ、ウリミバエ（奄美群島から根絶された害虫）

両種はかつて奄美群島に侵入し、農作物に大きな被害をもたらしていた。現在両種は根絶され、これらに係わる農作物の移動は自由となったが、現在も再侵入による発生を防止するため、侵入警戒調査を継続している。

以下に両種の侵入及び根絶防除の概略を記す。

##### (ア) ミカンコミバエ

熱帯・亜熱帯に分布し、カンキツ類をはじめとする果実類やトマトなどの野菜類の大害虫である。奄美には昭和4年に侵入し、カンキツ類などの果実に大被害をもたらした。また、これらの寄主植物は奄美群島から移出できなかった。このため県は昭和43年から、誘引剤メチルオイゲノールを使用した雄除去法による根絶事業を実施し、12年の歳月を費やして、昭和54年に奄美群島全域からの本種の根絶に成功し、寄主植物の移出規制は解除された。

##### (イ) ウリミバエ

熱帯・亜熱帯に分布し、ウリ類やナス、トマトなどの野菜類、パパイヤなどの果実類に寄生する大害虫である。奄美には昭和48年に侵入し、翌年には群島全域に拡大し農業振興上大きな障害となっていた。県は昭和55年からウリミバエ防除対策室を設置し、不妊虫放飼法（コバルト60の放射線を照射して不妊化した雄成虫を野外に放飼し、子孫を絶やす）による根絶事業を進めた結果、平成元年11月に奄美群島全域から本種の根絶を達成し、寄主植物の移出規制は解除された。

#### イ アリモドキゾウムシ

熱帯・亜熱帯に広く分布しているサツマイモの大害虫である。大正4年に与論島で初めて発見され、現在群島の全域に分布しており、サツマイモに大きな被害を与えている。

本種はアリ（蟻）に似た体長6～7mmの小さな虫で、サツマイモの表皮に小さな穴をあけて卵を産みつける。ふ化した幼虫はそのままイモの中に食い入ってトンネル状に食い荒らす。被害イモは強い苦味と独特の悪臭があるので、食用はもちろん家畜の飼料にもならない。サツマイモのほか、ノアサガオ、グンバイヒルガオやモミジヒルガオなどに寄生している。

国は植物防疫法によってアリモドキゾウムシ及び後に述べるイモゾウムシ、サツマイモノメイガが寄生するサツマイモ属植物、アサガオ属植物及びヒルガオ属植物の生茎葉、生塊根などの未発生地への移動を禁止しており、サツマイモは奄美群島から移出できない。このため県は国の助成を受けて、昭和63年から「アリモドキゾウムシ根絶技術確立事業」を実施してきた。その成果を基に、平成6年から不妊虫放飼法による「根絶実証事業」を、さらに平成13年から「根絶事業」を喜界島においてスタートさせ、本虫の根絶に向けて事業を推進している。

#### ウ イモゾウムシ

南アフリカ、ハワイ、南洋諸島、沖縄などに分布するが、奄美群島では、昭和41年に沖永良部島で、昭和42年に与論島で発見され、現在は群島のほぼ全域に分布している。本種もアリモドキゾウムシと同様にサツマイモの害虫で、大きさは4mm内外、色は灰黒色で前翅の端に白色の横帯がある。幼虫は肉眼ではアリモドキゾウムシと区別しにくい。被害の様相、寄生する植物はアリモドキゾウムシとほとんど同じである。

## エ サツマイモノメイガ

サツマイモの害虫で、台湾、沖縄のほか、熱帯・亜熱帯に広く分布している。奄美群島では、昭和36年に奄美大島で、昭和40年に与論島で、さらに昭和41年には群島全域で発見された。

本種は体長13～15mm、羽を広げると28～40mmで、サツマイモの葉の裏に卵を産みつける。ふ化した幼虫は直ちに葉柄や茎に入って食い荒らし、30mm位の大きさになる。被害を受けた茎は異常に肥大してろくなり、折れ易くなる。また、イモをトンネル状に食い荒らすこともある。

## オ アフリカマイマイ

原産地は南アフリカといわれ、食用のカタツムリとしてシンガポールから台湾、沖縄を経て昭和12年頃徳之島へ、昭和18年に奄美大島へ、さらに昭和22年に与論島へ持ち込まれた。現在、喜界島を除く群島全域に生息している。オオマイマイ科に属する大型カタツムリで、体高10cm、重さ100gにもなる。4月上旬頃から雨の日、特に夜間にはい廻り、サツマイモ、野菜、パパイヤなど多くの植物を好んで食する。野菜の苗床などは一晩で全滅させられることもある。また、人間に脳障害を起こす「広東住血線虫」の中間宿主としても知られている。

農作物の被害に対しては、農薬（メタアルデヒド剤）をほ場周辺に散布して被害を軽減する方法もすすめられている。しかし、本種は山野に生息しているので、根絶はかなり困難である。

## カ カンキツグリーニング病

本病はカンキツ類の重要な病害であり、中国の南部、台湾からインドまでの東南アジア、アフリカに分布する。最近では、アメリカのフロリダ州での発生が報告されている。我が国では平成6年に沖縄本島で発生が確認され、その後の調査で沖縄県内の広範囲な地域で発生が認められた。奄美群島では、平成14年4月に与論島で発生が確認され、現在奄美大島以外の全ての島で確認されている。このため、国は植物防疫法により、平成9年8月から沖縄県全域から、平成18年5月から沖縄県に加えて徳之島、沖永良部島及び与論島からのカンキツ類の苗木や穂木の移動を禁止している。県は国の助成により、平成14年9月から「カンキツグリーニング病緊急対策事業」を実施し、群島全域の発生調査や感染樹の伐採処分等のまん延防止対策を進めている。また、平成19年4月から喜界島で「奄美群島カンキツグリーニング病緊急防除事業」により根絶に向けたモデル防除を実施している。本事業において、喜界島では平成20年以降感染樹が確認されていないことから、平成23年から1年間、国による駆除確認調査が行われている。

本病は発病すると葉の黄化がみられ、樹全体が衰弱してひどい場合は枯死する。防除はきわめて困難で、発生樹は伐採するしかない。病原体は特殊な細菌で、ミカンキジラミによって媒介され、また接木によっても伝染する。

ミカンキジラミの成虫は体長が3～4mmの小さな虫で、腹部を持ち上げた独特の静止姿勢をとる。ミカン科の植物でしか増殖することができず、なかでもゲッキツが好適な増殖源である。一度保毒すると、死亡するまで病原体を媒介するが、経卵（次世代）伝染はしない。

奄美地域には本病の媒介虫であるミカンキジラミが全域に生息しており、発生地から本病が持ち込まれると急速な伝染・拡大が予想されるため、厳重な警戒がなされている。発生地からの苗木類の持ち込みをしないことはもとより、媒介虫ミカンキジラミの好寄主であるゲッキツについても十分な注意が必要である。

## (3) その他の害虫

### アシヒダナメクジ

東アフリカ、中国南部及びインド、スリランカなどに分布している。奄美群島では、昭和44年に徳之島、昭和48年10月に瀬戸内町諸鈍、龍郷町戸口及び龍郷、昭和52年10月に沖永良部島、昭和53年11月に奄美市大熊及び笠利町川内で発生が認められた。現在では、群島の全島に生息している。体長7～10cm、体幅1.5～2cmもある黒いビロード状のグロテスクなナメクジで、普通のナメクジと異なり夜間だけ行動して農作物を食い荒らす。このナメクジもアフリカマイマイと同様に「広東住血線虫」の中間宿主である。

このナメクジは昼間は石の下、ブロック塀の穴、枯草の下、あるいは古い木の根、株の中などに潜んでいる。鉢植物などを発生地から移動するときには、十分注意する必要がある。

## 特殊病害虫



(ア) ミカンコミバエ



(オ) サツマイモノメイガ



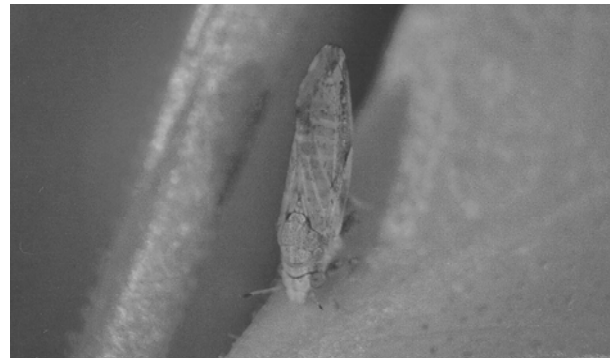
(イ) ウリミバエ



(カ) アフリカマイマイ



(ウ) アリモドキゾウムシ



(キ) ミカンキジラミ  
(カンキツグリーンング病媒介虫)



(エ) イモゾウムシ



(ク) アシヒダナメクジ



## 5 奄美糖業の沿革

日本に初めて砂糖（黒砂糖）をもたらしたのは、今から1200年以上前の奈良時代に唐僧・鑑真であるとされている。

さとうきび栽培と砂糖製法の伝来については、従来、慶長10年（1605）、大和村の直川智（スナオカワチ）が中国福建省に漂着し、その地でさとうきびの栽培と製糖法を習得し、さとうきびの苗を持ち帰って栽培し、慶長15年（1610）年初めて黒糖を製造したという慶長説が唱えられてきた。これに対して、元禄元又は2（1688又は1689）年、宇検村の嘉和知（カワチ）が琉球へ派遣されて2年にわたってさとうきびの栽培から製糖の技術を習得し、帰島してから製糖に成功し、これ以降次第に普及していった、という資料を基に総合的に研究された元禄説も唱えられている。

当時の社会情勢や資料を基に研究されていることなどから、現在では、元禄説は慶長説に対して有力になってきている。

なお、他の島へのさとうきび産業としての伝来は、喜界島は奄美大島とほぼ同時に、徳之島は1705年ごろ、沖永良部島は1820年ごろ、与論島は1850年ごろと云われている。

伝来以降、島津藩政や領主の糖業政策により黒糖の生産が奨励され、奄美を代表する一大産業に発展した。

明治から大正時代には、さとうきび生産農家を中心とした産糖業組合によって生産振興が進められるとともに、国庫補助による糖業試験機関の整備や苗ほ等の設置により糖業の改善が図られた。また、昭和4年には、大茎種のP O J 2725が奨励品種に決定され、細茎種の読谷山（ヨミタンサン）に代わり普及したことから生産量は倍加したが、その後、太平洋戦争のため食糧増産対策が強く推進されたことや戦災による製糖施設の被害により、さとうきびの作付面積や産糖量は急速に減少した。しかし、昭和28年12月本土への復帰後は、奄美群島復興（振興）特別措置法により、さとうきび苗ほ設置、病害虫防除、糖業技術員の設置など国庫補助事業による生産力の増強が図られた。

近代的な製糖については、昭和29年に大島糖業が設立され、徳之島に新式黒糖工場の平土野工場と犬田布工場（処理能力各50 t/日）を建設し、昭和30年1月から操業を開始した。その後、沖永良部島の帝国物産知名工場（30 t/日）、奄美興発和泊工場（100 t/日）など各島で新式製糖工場が操業を開始した。それまでは、3～6 t/日程度の処理を行う家内工業的な黒糖生産であり、新式黒糖工場の進出によりさとうきび生産の振興と製造能力の拡大が図られた。

さらに、昭和34年2月「国内甘味資源自給力強化総合対策」が打ち出され、関税や砂糖消費税の改正に伴い、各島で新式黒糖工場からの転換や新式大型分みつ糖工場（150～750 t/日）の建設が行われた。さとうきびの生産及び流通は、従来の小型黒糖工場中心から大型製糖工場への原料出荷に移行し、農工分離が確立するとともに、昭和36年に含糖率、耐風性、株出萌芽性等に優れたN C o 310が奨励品種に決定し、急速に普及したこと等から株出栽培の拡大など営農の改善が図られた。

しかし、各島に大型分みつ糖工場が建設される一方、適正操業率の維持が困難となり、経営問題が表面化する事態となったことから、昭和37年から製糖企業の経営合理化を図るため一島一社体制への合併が推進されるとともに、昭和38年から原料さとうきびの農協一元集荷方式に移行した。さらに、昭和38年の粗糖輸入自由化に対応して、昭和39年に「甘味資源特別措置法」、昭和40年に「砂糖の価格安定等に関する法律（糖安法）」が施行され、生産力の増強、製糖企業の経営健全化、農家所得の確保・安定が図られた。このような中で、奄美群島のさとうきび生産は昭和40年代前半まではかつてない速度と規模をもって発展したが、その後は全般的に停滞ないし減少傾向となり、原料の不足により製糖企業の経営は深刻化し、製糖工場が操業を休止する状況になった。このため、昭和49年に（社）鹿児島県糖業振興協会が設立され、過剰設備の処分を行うとともに、奄美群島振興開発基金による設備資金借替資金の融資が行われ、製糖企業の経営は軌道に乗り始めた。

近年、ほ場整備、優良品種の普及、機械化一貫体系の確立、規模拡大の推進など関係機関が一体となったさとうきびの生産性の向上、製糖工場の安定的な操業を図るための対策を実施し、昭和56年には収穫面積9,835ha、平成元年には生産量704,020 tを記録した。しかしながら、平成3年産以降さとうきび生産は減少傾向にある。また、平成6年産からは、従来の重量取引から甘しゃ糖度による品質取引に移行した。

このようなことから、県段階にさとうきび品質取引対策基金を設置し、品質向上対策や円滑な取引の推進等を実施するとともに、平成10年度に各島毎に策定した「さとうきび生産改善計画」に基づき、地域の実情に即した対策を関係機関、団体が一体となって実施し、さとうきび及び糖業の再活性化に努めた。更に平成13年度から「新たな甘味資源作物政策大綱（平成11年9月）」に基づいた施策を実施するとともに、平成17年度には、「さとうきび増産プロジェクト基本方針（平成17年12月）」が策定され、各島においても「増産に向けた取組目標及び取組計画（増産計画）」を作成し、さとうきびの増産に努めている。

6-12 平成22/23年期さとうきび生産及び産糖量実績

区分 市町村名	さとうきび生産実績			分 み つ 糖			
	面 積 ha	10 <sup>a</sup> 当 量 kg	生 産 量 t	会 社 名	原 料 量 処 理 量 t	歩 留 %	産 糖 量 t
奄 美 市	539	5,283	28,473	富国製糖(株)	26,831	12.63	3,389
大 和 村	-	-	-		-	-	-
宇 検 村	8	3,738	299		-	-	-
瀬 戸 内 町	20	5,400	1,080		-	-	-
龍 郷 町	69	4,590	3,167	富国製糖(株)	3,067	12.63	387
奄 美 大 島 計	636	5,192	33,019		29,898	12.63	3,776
喜 界 町 (島)	1,243	7,098	88,230	生和糖業(株)	87,219	12.53	10,926
徳 之 島 町	1,316	5,253	69,125	南西糖業(株)	69,124	12.57	8,686
天 城 町	1,371	6,139	84,167	南西糖業(株)	83,400	12.60	10,508
伊 仙 町	1,264	5,292	66,885	南西糖業(株)	66,385	12.43	8,249
徳 之 島 計	3,951	5,573	220,177		218,910	12.54	27,442
和 泊 町	666	5,292	35,244	南栄糖業(株)	35,193	12.12	4,265
知 名 町	723	6,135	44,359	南栄糖業(株)	44,359	12.12	5,376
沖 永 良 部 島 計	1,389	5,731	79,603		79,552	12.12	9,641
与 論 町 (島)	497	5,754	28,597	与論島製糖(株)	28,597	11.72	3,352
奄 美 郡 計	7,716	5,827	449,626		444,176	12.41	55,138

(注) 四捨五入の結果、合計は必ずしも一致しない。



資料：市町村報告

含 み つ 糖				産 糖 量		
小 型 工 場				分みつ糖 t	含みつ糖 t	合 計 t
工 場 数	処 理 量 t	歩 留 %	産 糖 量 t			
6	1,643	14.08	231	3,389	231	3,620
-	-	-	-	-	-	-
1	299	10.17	30	-	30	30
8	1,080	12.00	130	-	130	130
4	100	10.00	10	387	10	397
19	3,122	12.83	401	3,776	401	4,177
18	1,011	10.00	101	10,926	101	11,027
-	-	-	-	8,686	-	8,686
7	767	11.78	90	10,508	90	10,598
2	500	10.00	50	8,249	50	8,299
9	1,267	11.08	140	27,442	140	27,582
1	51	7.06	4	4,265	4	4,269
-	-	-	-	5,376	-	5,376
1	51	7.06	4	9,641	4	9,645
-	-	-	-	3,352	-	3,352
47	5,451	12.01	646	55,138	646	55,784

## 6-13 製糖工場稼働状況

資料：市町村報告  
 期日：平成22年度

分 み つ 糖 工 場					含みつ糖工場数	
会 社 名	工 場 名	能 力 t/日	所 在 地	集 荷 範 囲	市 町 村	工 場 数
富国製糖(株)	奄 美 工 場	460	奄美市笠利町里	奄 美 大 島	奄 美 市	6
					宇 検 村	1
					瀬 戸 内 町	8
					龍 郷 町	4
生和糖業(株)	喜 界 工 場	900	喜 界 町 池 治	喜 界 島	喜 界 町	18
南西糖業(株)	徳 和 瀬 工 場	1,100	徳之島町徳和瀬	徳 之 島 東 部	天 城 町	7
	伊 仙 工 場	1,200	伊 仙 町 伊 仙	徳 之 島 西 部	伊 仙 町	2
南栄糖業(株)	和 泊 工 場	900	和 泊 町 皆 川	沖 永 良 部 島	和 泊 町	1
与論島製糖(株)	与 論 工 場	430	与 論 町 茶 花	与 論 町		-
合 計		4,990			合 計	47

## 6-14 年別さとうきび生産及び産糖量実績

資料：市町村報告

区分 年期	さとうきび 収穫農家 戸数	さとうきび生産実績			産糖量		
		面積 ha	10a当収量 kg	生産量 t	分みつ糖 t	含みつ糖 t	計 t
S 40	22,883	9,756	6,180	602,902	68,446	6,870	75,316
S 50	12,443	8,435	6,507	548,843	64,919	1,542	66,461
S 60	11,284	9,589	7,325	702,428	88,363	603	88,966
H 7	8,835	7,197	6,341	456,347	56,598	546	57,144
H 12	8,007	6,994	5,630	393,742	49,228	492	49,720
H 17	7,522	6,400	5,390	344,929	42,522	992	43,514
H 19	6,977	6,997	6,704	469,054	60,073	883	60,957
H 20	6,742	7,234	7,199	520,769	66,102	781	66,883
H 21	6,897	7,658	5,588	427,947	52,269	503	52,772
H 22	6,850	7,716	5,827	449,626	55,138	646	55,784

## 6-15 年別さとうきび価格の推移

単位：円／t

区分 年期	最低生産者価格		農家手取価格		農家手取価格 の対前年同期差
	B X 16～18度以下	B X 18度以上		うち 対策費等	
S 40	5,200	5,850	5,850		100
	B X 16～19度以下	B X 19度以上			
S 50	11,040	12,340	16,100	3,760	1,100
S 60	19,130	20,880	21,470	590	0
H 7	20,190		20,410	220	0
H 12	20,370		20,450	80	20
H 17	20,110		20,470	360	0
	原料代	経営安定対策交付金	農家手取価格 (Brix 13.7度)		
H 19	4,382	16,320	20,702		232
H 20	4,301	16,320	20,621		▲ 81
H 21	5,066	16,320	21,386		765
H 22	5,972	16,320	22,292		906

- 1 B X (ブリックス) とは、さとうきびの搾汁液に占める固形物の比率で、糖度の品質を示す基準のひとつである。
- 2 H 6 / 7 年別から甘しや糖度による品質取引となり、数値は基準糖度帯 (13.1～14.3度) の価格である。
- 3 H 16年度以降の対策費については、品質・生産性向上等を進める場合に交付。
- 4 H 19年度から、農家収入が取引価格 (原料代) と政策支援価格 (経営安定対策) からなる制度に見直しがなされた。

## 6 組 合 一 覧

### 6-16 農業協同組合

組合名	事務所所在地	電話番号	組 合 長	設 立 登 記 年 月 日	業 務 部 数	役 員		職 員	組 合 員		
						理 事	監 事		正	准	計
あまみ	鹿児島市鴨池新町15 JA県会館7階(本所) 〒890-0064	099 258-5201	橋口 彰	平18. 4. 3	7	17	8	651	13,593	6,660	20,253
沖永良 部花き 専門	和泊町和泊185-1 〒891-9112	0997 92-2226	長田 米隆	平21. 3. 6	—	15	3	11	254	0	254

(注) 職員数は常備職員を含む。

### 6-17 農業共済組合

組 合 等 名	事務所所在地	電話番号	組 合 長	組 合 設 立 年 月 日	役 員		職 員	組 合 員
					理 事	監 事		
大 島 農 業 共 済 事 務 組 合	奄美市笠利町中金久 162-2 〒894-0512	0997 63-2442	朝 山 毅 (一部事務 組合管理者)	平11. 4. 1	11 (議員)	2 (監査委員)	10	275
南大島農業 共済組合	伊仙町大字阿三1379-1 〒891-8321	0997 86-2389	叶 福次郎	平10.10. 1	12	3	27	3,687
計	2 組 合				23	5	37	3,962

(注) 組合員数は、任意共済のみの加入は除く。

(注) 畑作物・果樹・農作物共済は22年産、家畜・園芸施設共済は22年度実績。

資料：大島支庁農政普及課  
 期日：平成23年3月31日（あまみ）  
 平成23年6月30日（沖永良部花き専門）

貸付金		貯金		長期共済保有高		購買品取扱高		販売品取扱高		払込済出資金	
金額	前年比	金額	前年比	金額	前年比	金額	前年比	金額	前年比	金額	前年比
千円	%	千円	%	千円	%	千円	%	千円	%	千円	%
20,210,904	100.4	52,121,021	106.9	33,257,421	96.0	13,573,431	95.1	12,412,334	106.3	2,536,654	101.2
—	—	—	—	—	—	442,101	98.0	1,574,972	88.1	52,120	125.3

(注) 長期共済保有高は年金共済を除く。

資料：大島支庁農政普及課  
 期日：平成23年3月31日

畑作物（さとうきび）				果樹（すもも）				家畜		
引受面積	被害面積	農家掛金	支払共済金	引受面積	被害面積	農家掛金	支払共済金	引受頭数	事故件数	支払共済金
a	a	千円	千円	a	a	千円	千円	頭	件	千円
16,399	2,788	2,316	5,235	791	745	502	2,531	8,391	3,863	43,929
280,619	66,876	47,148	98,296	—	—	—	—	44,773	26,675	282,115
297,018	69,664	49,464	103,531	791	745	502	2,531	53,164	30,538	326,044

農作物（水稻）				園芸施設			
引受面積	被害面積	農家掛金	支払共済金	引受棟数	被害棟数	農家掛金	支払共済金
a	a	千円	千円	棟	棟	千円	千円
495	0	41	0	143	2	420	107
306	0	22	0	440	7	2,004	1,473
801	0	63	0	583	9	2,424	1,580

