

## 第3章 人口・労働力

1 奄美群島の人口・労働力	51
(1) 人口総数	
3-1 地域別人口の推移	51
(2) 世帯数及び世帯人員	
(3) 年齢構造	
(4) 労働力及び就業構造	
3-2 奄美群島人口の推移	53
3-3 市町村別人口及び世帯数の推移	54
3-4 年齢階級別・男女別人口の推移	56
3-5 年齢階級別人口構成比	58
3-6 平成16年市町村別人口自然動態	59
3-7 15歳以上人口・労働力状態・産業別就業者数の推移	60

# 1 奄美群島の人口・労働力

## (1) 人口総数

奄美群島の人口は、平成12年国勢調査で132,315人（男62,672人、女69,643人）で、そのうち名瀬市が32.5%を占めている。昭和30年以降減少を続けていた人口は、昭和55年国調ではわずかに増加したが、昭和60年からは再び減少している。これを地域別にみると、群島内の市町村が全て減少している。

人口の増減率についてみると、平成7年から平成12年の5年間に2.6%減少し、名瀬市が3.0%、名瀬市を除いた郡部では2.3%の減少となっている。また、県全体では0.4%の減少となっており、奄美群島の減少率は県全体より約2ポイント高くなっている。

### 3-1 地域別人口の推移

資料：国勢調査  
単位：人、%

区分		奄美大島			喜界島	徳之島	沖永良部島	与論島	計	
		名瀬市	北部2町	南部4町村						
人口	昭和30年	103,907	41,486	20,088	42,333	16,037	50,932	26,636	7,851	205,363
	昭和40年	94,348	44,111	17,814	32,423	14,231	45,662	22,049	7,181	183,471
	昭和50年	85,171	46,335	15,551	23,285	11,464	35,391	16,882	6,971	155,879
	昭和55年	85,600	49,021	15,054	21,525	11,169	34,646	17,339	7,320	156,074
	昭和60年	84,799	49,765	14,834	20,200	10,591	33,632	16,818	7,222	153,062
	平成2年	79,302	46,306	13,762	19,234	9,641	31,231	15,956	6,704	142,834
	平成7年	75,832	44,343	13,055	18,434	9,268	29,156	15,325	6,210	135,791
	平成12年	73,896	43,015	12,979	17,902	9,041	28,108	15,171	6,099	132,315
増減率	昭和30～40年	△ 9.2	6.3	△ 11.3	△ 23.4	△ 11.3	△ 10.3	△ 17.2	△ 8.5	△ 10.7
	昭和30～2年	△ 23.7	11.6	△ 31.5	△ 54.6	△ 39.9	△ 38.7	△ 40.1	△ 14.6	△ 30.4
	昭和30～7年	△ 27.0	6.9	△ 35.0	△ 56.5	△ 42.2	△ 42.8	△ 42.5	△ 20.9	△ 33.9
	昭和30～12年	△ 28.9	3.7	△ 35.4	△ 57.7	△ 43.6	△ 44.8	△ 43.0	△ 22.3	△ 35.6
	昭和40～50年	△ 9.7	5.0	△ 12.7	△ 28.2	△ 19.4	△ 22.5	△ 23.4	△ 2.9	△ 15.0
	昭和50～60年	△ 0.4	7.4	△ 4.6	△ 13.2	△ 7.6	△ 5.0	△ 0.4	3.6	△ 1.8
	昭和60～2年	△ 6.5	△ 7.0	△ 7.2	△ 4.8	△ 9.0	△ 7.1	△ 5.1	△ 7.2	△ 6.7
	平成2～7年	△ 4.4	△ 4.2	△ 5.1	△ 4.2	△ 3.9	△ 6.6	△ 4.0	△ 7.4	△ 4.9
平成7～12年	△ 2.6	△ 3.0	△ 0.6	△ 2.9	△ 2.4	△ 3.6	△ 1.0	△ 1.8	△ 2.6	

(注) 奄美大島には、加計呂麻島、請島、与路島を含む。(以下同じ)

## (2) 世帯数及び世帯人員

平成12年国調における群島の世帯数は52,904世帯で、平成7年に比べ700世帯、率にして1.3%増加した。この間における群島の人口は3,476人、率にして2.6%減少しており、人口の減少にもかかわらず核家族化、高齢化等の進行により世帯数が増えたものと考えられる。1世帯当たり（施設等の世帯を含む）の世帯人員は、平成7年（2.6人）に比べ0.1人少なくなり、2.5人となった。

## (3) 年齢構造

平成12年国調人口を15歳未満、15～64歳、65歳以上の3階級に分けてみると、構成比でそれぞれ17.5%、56.4%、25.8%となっている。人口の高齢化は全国的な傾向であるが、経済の高度成長期に若年層が流出し、過疎化が進行した奄美群島の年齢構造は65歳以上の老年人口の割合が高く、その進行が急激なことが特徴である。15歳未満の年少人口の割合は、従来、県平均に比べて高率であったが、段々とその差は縮小してきている。15～64歳の生産年齢人口の割合は昭和60年を境に減少しており、県平均と比較しても低い状況にある。

また、男女の比較をしてみると、15歳未満ではいずれも男性の割合が高いが、15～19歳でその割合は逆転し、20～24歳では女性を100とした場合男性は84.8となっており、女性を上回る男性の群島外流出が生じているためと思われる。

#### (4) 労働力及び就業構造

平成12年国調における就業者数は56,983人、完全失業者数は3,187人で、この両者を合わせた労働力人口は、60,170人となり、15歳以上人口に占める割合（労働力率）は55.3%となっている。一方、経済活動に従事していない非労働力人口は、48,558人、15歳以上人口の44.6%になっている。これを県平均（労働力率57.6%、非労働力人口の割合41.9%）と比べると労働力率は低く、非労働力人口の割合は高い。

なお、労働力人口に占める完全失業者の割合（完全失業率）は5.3%で、県平均の4.9%を上回っている。

産業別就業構造についてみると、第1次産業18%、第2次産業20%、第3次産業62%となっており、これを県平均と比較すると、農業を中心とした第1次産業は県平均より割合が高く、第2次産業は低くなっているが、昭和50年国調時に全産業の3分の1を占めていた大島紬を主体とする製造業は、近年の紬の不況により、その割合はほぼ5分の1の6%となっている。第3次産業については、上昇傾向にあるが、県平均に比べ低い状況にある。

年齢階級別就業構造についてみると、45歳以上が総就業者の51.9%と半数を超え、また65歳以上でも13.8%とその割合が高く、就業者の高齢化が進んでいる。特に、第1次産業については、45歳以上の就業者が81.1%に達しており、65歳以上でも36.7%となっている。

### 3-2 奄美群島人口の推移

年 月 日	世 帯 数	人 口			女100人に 対する男 の 割 合	昭和30年 の総人口 を100とし た場合の 総人口の 指 数	備 考
		総 人 口	男	女			
明治41年12月31日	30,728	185,033	92,065	92,968	99.0	90.1	大島郡統計書
大正9年10月1日	43,290	210,511	100,421	110,090	91.2	102.5	国勢調査確定人口
〃 14年 〃	43,620	203,912	95,058	108,854	87.3	99.3	〃
昭和5年 〃	43,993	204,062	94,102	109,960	85.6	99.4	〃
〃 10年 〃	44,569	200,973	92,695	108,278	85.6	97.9	〃
〃 15年 〃	41,377	181,495	83,477	98,018	85.2	88.4	〃
〃 25年12月1日	49,114	222,779	104,195	118,584	87.9	108.5	琉球列島国勢調査
〃 30年10月1日	47,197	205,363	96,475	108,888	88.6	100	国勢調査確定人口
〃 35年 〃	48,240	196,483	92,163	104,320	88.3	95.7	〃
〃 40年 〃	47,413	183,471	85,351	98,120	87.0	89.3	〃
〃 45年 〃	46,655	164,114	75,158	88,956	84.5	79.9	〃
〃 50年 〃	47,840	155,879	72,473	83,406	86.9	75.9	〃
〃 55年 〃	51,199	156,074	73,469	82,605	88.9	76.0	〃
〃 60年 〃	52,781	153,062	72,169	80,893	89.2	74.5	〃
平成2年 〃	52,171	142,834	67,014	75,820	88.4	69.6	〃
〃 7年 〃	52,204	135,791	64,059	71,732	89.3	66.1	〃
〃 12年 〃	52,904	132,315	62,672	69,643	90.0	64.4	〃

### 3-3 市町村別人口及び世帯数の推移

年 市町村	昭 和 30 年		昭 和 40 年		昭 和 50 年	
	世 帯	人 口	世 帯	人 口	世 帯	人 口
総 数	47,197	205,363	47,413	183,471	47,840	155,879
(奄美大島)	24,434	103,907	25,241	94,348	26,830	85,171
名 瀬 市	9,879	41,486	11,892	44,111	14,331	46,335
大 和 村	1,226	5,528	1,055	4,125	870	2,733
宇 検 村	1,460	6,301	1,216	4,537	1,012	2,671
瀬 戸 内 町	6,455	26,371	5,837	20,336	5,274	15,290
住 用 村	986	4,133	955	3,425	825	2,591
龍 郷 町	2,051	8,841	1,886	7,349	1,863	6,220
笠 利 町	2,377	11,247	2,400	10,465	2,655	9,331
(喜界島)町	3,762	16,037	3,669	14,231	3,616	11,464
(徳之島)	11,629	50,932	11,432	45,662	10,619	35,391
徳 之 島 町	4,945	21,186	4,942	18,920	4,748	15,215
天 城 町	2,745	12,636	2,785	11,793	2,618	9,153
伊 仙 町	3,939	17,110	3,705	14,949	3,253	11,023
(沖永良部島)	5,732	26,636	5,475	22,049	5,078	16,882
和 泊 町	2,617	12,564	2,633	11,058	2,531	8,615
知 名 町	3,115	14,072	2,842	10,991	2,547	8,267
(与論島)町	1,640	7,851	1,596	7,181	1,697	6,971

資料：各年国勢調査

昭和 60 年		平成 12 年		増 減 率 (平12：昭30)		参考 県統計課毎月推計人口 平成17年10月1日現在	
世 帯	人 口	世 帯	人 口	世 帯	人 口	世 帯	人 口
52,781	153,062	52,904	132,315	12.1	△ 35.6	54,593	126,717
29,932	84,799	29,987	73,896	22.7	△ 28.9	30,823	70,383
17,127	49,765	17,282	43,015	74.9	3.7	17,851	40,753
865	2,419	843	2,104	△ 31.2	△ 61.9	860	1,928
1,053	2,473	1,011	2,243	△ 30.8	△ 64.4	957	2,051
5,198	13,269	5,052	11,649	△ 21.7	△ 55.8	4,994	10,868
781	2,039	783	1,906	△ 20.6	△ 53.9	795	1,879
2,062	6,183	2,260	6,002	10.2	△ 32.1	2,508	6,125
2,846	8,651	2,756	6,977	15.9	△ 38.0	2,858	6,779
3,815	10,591	3,799	9,041	1.0	△ 43.6	3,810	8,534
11,497	33,632	11,290	28,108	△ 2.9	△ 44.8	11,897	27,526
5,287	15,321	5,286	13,127	6.9	△ 38.0	5,514	12,967
2,863	8,485	2,838	7,212	3.4	△ 42.9	3,002	7,099
3,347	9,826	3,166	7,769	△ 19.6	△ 54.6	3,381	7,460
5,557	16,818	5,764	15,171	0.6	△ 43.0	5,950	14,574
2,780	8,653	2,935	7,736	12.2	△ 38.4	3,039	7,428
2,777	8,165	2,829	7,435	△ 9.2	△ 47.2	2,911	7,146
1,980	7,222	2,064	6,099	25.9	△ 22.3	2,113	5,700

### 3-4 年齢階級別・男女別人口の推移

年 年齢	昭和30年			昭和40年			昭和50年			
	総数	男	女	総数	男	女	総数	男	女	
総数	205,363	96,475	108,888	184,471	85,351	99,120	155,879	72,473	83,406	
(15歳未満)	(78,057)	(39,630)	(38,427)	(70,430)	(35,463)	(34,967)	(44,101)	(22,533)	(21,568)	
0～4	31,139	15,747	15,392	19,019	9,644	9,375	12,537	6,413	6,124	
5～9	25,270	12,871	12,399	24,443	12,425	12,018	13,828	7,094	6,734	
10～14	21,648	11,012	10,636	26,968	13,394	13,574	17,736	9,026	8,710	
(15～64歳)	(111,515)	(50,397)	(61,118)	(94,680)	(42,568)	(52,112)	(91,516)	(42,261)	(49,255)	
15～19	17,636	8,869	8,767	12,094	5,740	6,354	12,762	6,255	6,507	
20～24	13,495	6,203	7,292	6,833	2,741	4,092	7,983	3,378	4,605	
25～29	13,779	6,391	7,388	8,623	4,023	4,600	8,553	4,242	4,311	
30～34	11,961	5,086	6,875	11,134	5,278	5,856	7,456	3,629	3,827	
35～39	10,553	4,546	6,007	12,092	5,704	6,388	8,424	4,140	4,284	
40～44	10,071	4,347	5,724	10,736	4,649	6,087	10,243	4,894	5,349	
45～49	9,695	4,247	5,448	9,396	4,100	5,296	10,902	5,054	5,848	
50～54	8,648	3,719	4,929	8,552	3,721	4,831	9,524	4,025	5,499	
55～59	7,758	3,443	4,315	8,194	3,591	4,603	8,239	3,520	4,719	
60～64	7,919	3,546	4,373	7,021	3,021	4,000	7,430	3,124	4,306	
(65歳以上)	(15,785)	(6,446)	(9,339)	(18,361)	(7,320)	(11,041)	(20,252)	(7,674)	(12,578)	
65～69	6,247	2,779	3,468	6,083	2,578	3,505	6,654	2,787	3,867	
70～74	4,552	1,846	2,706	5,513	2,277	3,236	5,226	1,978	3,248	
75～79	3,091	1,183	1,908	3,678	1,449	2,229	3,890	1,430	2,460	
80～84	1,365	488	877	1,939	660	1,279	2,792	984	1,808	
85～89	454	133	321	873	284	589	1,238	370	868	
90～94	66	15	51	341	68	273	374	98	276	
95～99	9	1	8	31	3	28	72	26	46	
100～	1	1	0	3	1	2	6	1	5	
不詳	6	2	4	0	0	0	10	5	5	
割合	0～14	38.4(37.0)	41.1	35.3	38.4(32.0)	41.5	35.6	28.3(23.8)	31.1	25.8
合	15～64	54.3(57.0)	52.2	56.1	51.6(59.5)	49.9	53.1	58.8(64.7)	58.3	59.1
憲	65～	7.7(6.0)	6.7	8.6	10.0(8.5)	8.6	11.3	12.9(11.5)	10.6	15.1

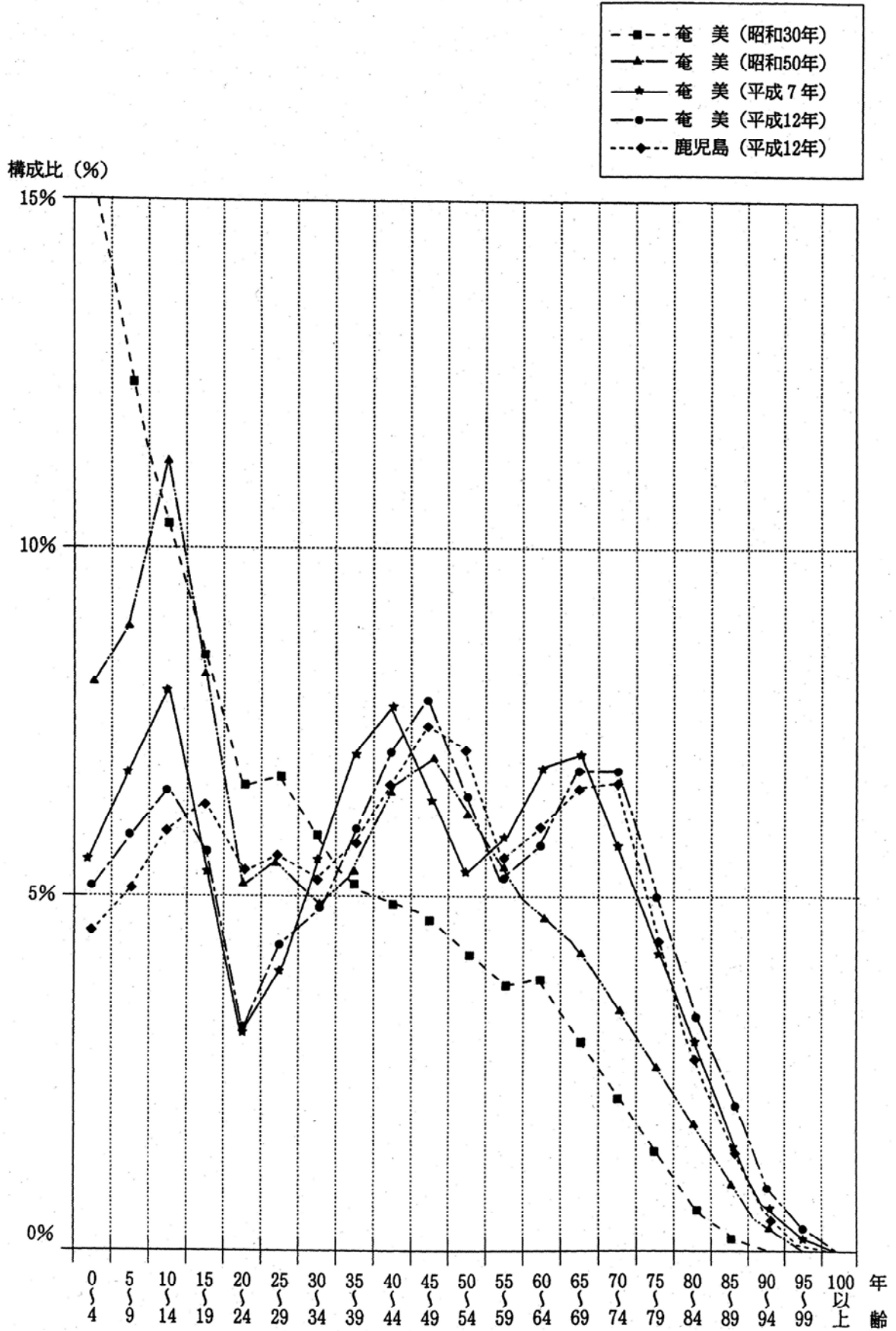
(注) 割合における ( ) 書きは県平均

資料：各年国勢調査

昭和 60 年			平成 7 年			平成 12 年		
総 数	男	女	総 数	男	女	総 数	男	女
153,062	72,169	80,893	135,791	64,059	71,732	132,315	62,672	69,643
(37,425)	(18,961)	(18,464)	(27,584)	(14,020)	(13,564)	(23,189)	(11,824)	(11,365)
12,047	6,127	5,920	7,506	3,787	3,719	6,740	3,438	3,302
12,298	6,212	6,086	9,206	4,740	4,466	7,682	3,892	3,790
13,080	6,622	6,458	10,872	5,493	5,379	8,767	4,494	4,273
(91,269)	(44,144)	(47,125)	(77,054)	(38,225)	(38,829)	(74,607)	(37,506)	(37,101)
8,850	4,320	4,530	7,288	3,565	3,723	7,422	3,681	3,741
5,536	2,348	3,188	4,059	1,847	2,212	4,099	1,881	2,218
9,889	4,834	5,055	5,364	2,513	2,851	5,849	2,782	3,067
11,516	6,047	5,469	7,355	3,592	3,763	6,329	3,035	3,294
9,678	5,116	4,562	9,524	4,870	4,654	7,640	3,846	3,794
7,635	3,810	3,825	10,443	5,598	4,845	9,452	4,948	4,504
8,518	4,233	4,285	8,745	4,584	4,161	10,402	5,611	4,791
10,121	4,843	5,278	7,151	3,517	3,634	8,750	4,606	4,144
10,513	4,855	5,658	7,832	3,839	3,993	7,024	3,417	3,607
9,013	3,738	5,275	9,293	4,300	4,993	7,640	3,699	3,941
(24,368)	(9,064)	(15,304)	(31,153)	(11,814)	(19,339)	(34,189)	(13,174)	(21,015)
7,537	3,112	4,425	9,581	4,197	5,384	8,996	4,080	4,916
6,276	2,477	3,799	7,913	3,074	4,839	8,983	3,817	5,166
4,841	1,789	3,052	5,965	2,223	3,742	6,985	2,564	4,421
3,066	958	2,108	4,154	1,399	2,755	4,776	1,556	3,220
1,715	481	1,234	2,330	652	1,678	2,809	825	1,984
765	204	561	888	206	682	1,237	268	969
152	37	115	264	53	211	340	55	285
16	6	10	58	10	48	63	9	54
0	0	0	-	-	-	330	168	162
24.5(21.6)	26.3	22.8	20.3(17.8)	21.9	18.9	17.5(15.7)	18.9	16.3
59.6(64.2)	61.2	58.3	56.8(62.4)	59.7	54.1	56.4(61.7)	59.8	53.3
15.9(14.2)	12.5	18.9	22.9(19.7)	18.4	27.0	25.8(22.6)	21.0	30.2



### 3-5 年齢階級別人口構成比



### 3-6 平成16年市町村別人口自然動態

資料：名瀬・徳之島保健所  
 期間：1月～12月  
 単位：人，件

区分 市町村	出 生			出生率	死 亡			乳 児 死 亡 (1歳未満再掲)			死 産	婚 姻 (件)	離 婚 (件)
	計	男	女		計	男	女	計	男	女			
平 成 14	1,173	616	557	9.0	1,536	840	696	4	1	3	62	624	336
15	1,150	616	534	8.9	1,521	778	743	2	1	1	50	576	341
16	1,103	566	537	8.6	1,575	819	756	7	3	4	48	596	318
(奄美大島)	587	310	277	8.2	833	432	401	4	1	3	25	337	189
名 瀬 市	385	197	188	9.3	405	223	182	4	1	3	16	201	137
大 和 村	13	7	6	6.5	32	18	14	0	0	0	0	8	5
宇 検 村	12	7	5	5.7	28	10	18	0	0	0	0	13	4
瀬 戸 内 町	64	38	26	5.8	151	75	76	0	0	0	7	56	19
住 用 村	9	5	4	4.7	28	16	12	0	0	0	0	11	4
龍 郷 町	46	30	16	7.5	86	38	48	0	0	0	2	22	8
笠 利 町	58	26	32	8.5	103	52	51	0	0	0	0	26	12
(喜界島) 喜 界 町	59	32	27	6.8	135	63	72	1	1	0	5	39	24
(徳之島)	265	124	141	9.6	349	188	161	2	1	1	13	130	71
徳 之 島 町	140	58	82	10.7	147	80	67	1	0	1	4	59	35
天 城 町	72	42	30	10.0	100	51	49	1	1	0	3	30	16
伊 仙 町	53	24	29	7.1	102	57	45	0	0	0	6	41	20
(沖永良部島)	146	76	70	9.9	188	104	84	0	0	0	5	74	23
和 泊 町	68	34	34	9.0	87	42	45	0	0	0	1	32	14
知 名 町	78	42	36	10.8	101	62	39	0	0	0	4	42	9
(与論島) 与 論 町	46	24	22	8.0	70	32	38	0	0	0	0	16	11

(注) 出生率は  $\frac{\text{平成16年中の出生数}}{\text{平成16年10月1日現在の県毎月推計人口調査による各市町村人口(日本人人口)}} \times 1,000$  で算出 (小数点第2位を四捨五入)

### 3-7 15歳以上人口・労働力状態・産業別就業者数の推移

資料：各年国勢調査  
単位：人，%

区分別	実 数						構 成 比					
	30年国調	40年国調	50年国調	60年国調	7年国調	12年国調	30年国調	40年国調	50年国調	60年国調	7年国調	12年国調
総 人 口	205,363	183,471	155,879	153,062	135,791	132,315						
15歳以上人口	127,300	113,041	111,768	115,637	108,207	108,796						
労働力人口	98,818	77,487	70,038	72,664	61,597	60,170						
(労働力率)	77.6	68.5	62.7	62.8	56.9	55.3						
就 業 者	97,928	76,704	68,063	69,894	58,822	56,983	100	100	100	100	100	100
第 1 次 産 業	74,899	35,464	16,939	15,667	12,233	10,031	76	46	25	22	21	18
農 業	71,857	33,934	15,639	14,371	10,975	9,059	73	44	23	21	19	16
林 業	1,769	631	442	309	112	78	2	1	1	0	0	0
漁 業	1,273	899	859	987	1,146	894	1	1	1	1	2	2
第 2 次 産 業	6,486	22,090	26,173	23,659	13,121	11,615	7	29	38	34	22	20
鉱 業	56	349	110	102	149	171	0	0	0	0	0	0
建 設 業	2,316	5,279	4,936	6,987	7,991	7,896	2	7	7	10	14	14
製 造 業	4,114	16,462	21,127	16,570	4,981	3,548	4	21	31	24	8	6
第 3 次 産 業	16,535	19,096	24,804	30,532	33,420	35,316	17	25	36	44	57	62
卸売・小売業 ・ 飲食店	6,017	6,736	8,660	10,548	10,589	10,803	6	9	13	15	18	19
金融・保険業	} 273 }	} 491 }	635	983	997	935	} 0 }	} 1 }	1	1	2	2
不動産業			39	97	132	144			0	0	0	0
運輸・通信業	} 2,234 }	2,433	2,916	3,296	2,733	2,698	} 2 }	} 3 }	4	5	5	5
電気・ガス・熱 供給・水道業		242	325	409	426	471			0	0	1	1
サービス業	5,453	6,516	8,867	11,620	14,525	16,146	6	8	13	17	25	28
公 務	2,558	2,678	3,362	3,579	4,018	4,119	3	3	5	5	7	7
分類不能の産業	8	54	147	36	48	21	0	0	0	0	0	0
完全失業者	890	783	1,975	2,770	2,775	3,187						
非労働力	28,482	35,509	41,730	42,857	46,553	48,626						
不 詳		45		116	57							