

第6章 農 業

1 概 況	95
(1) 群島の概況	
(2) 島別の概況	
ア 奄美大島	
イ 喜界島	
ウ 徳之島	
エ 沖永良部島	
オ 与論島	
6-1 市町村別耕地面積	96
6-2 農家人口及び総農家戸数	97
6-3 経営階層別農家戸数	98
2 農業生産の状況	99
(1) 作付面積	
(2) 生産量	
(3) 農業産出額	
(4) 主要農産物	
ア さとうきび	
イ 野 菜	
ウ 花 き	
エ 果 樹	
オ た ば こ	
カ 肉 用 牛	
キ 豚	
ク 飼料作物	
6-4 かごしまブランド産地の指定状況	101
6-5 主要作物の作付面積と農業産出額の割合	102
6-6 主要作目の作付面積の推移	103
6-7 主要作目の生産量の推移	103
6-8 主要作目の農業産出額の推移	104
6-9 花き・果樹の内訳別産出額の推移	104
6-10 平成23年度島別市町村別農業生産実績	105
6-11 市町村別家畜飼養状況	114
6-12 市場別子牛せり市成績	115

3	担い手の育成	117
6-13	認定農業者数の年次別推移	117
6-14	認定農業者数の営農類型別（平成23年度）	117
6-15	基幹的農業従事者数	118
6-16	新規就農者数	118
4	農作物被害	119
(1)	奄美群島に発生している特殊病害虫	
ア	一般概況	
イ	特殊病害虫	
ウ	その他の害虫	
(2)	鳥獣	
6-17	鳥獣による農作物被害	122
5	奄美糖業の沿革	123
6-18	平成23/24年産さとうきび生産及び産糖量実績	124
6-19	製糖工場稼働状況	126
6-20	年産別さとうきび生産及び産糖量実績	127
6-21	年産別さとうきび価格の推移	127
6	組合一覧	128
6-22	農業協同組合	128
6-23	農業共済組合	128
7	地産地消の推進	130
6-24	直売所の設置状況	130

1 概 況

資料：大島支庁農政普及課

(1) 群島の概況

奄美群島は、四季を通じて温暖多雨で、作物の生育に適した条件に恵まれているが、病害虫の発生が多く、また、有機物が早期に分散されるなど生産阻害の要因もある。また、台風や冬期の季節風による農作物の被害も多い。

耕地の99.4%は畑地となっており、さとうきびを基幹作目に野菜、花き、畜産、果樹の農業が営まれている。平成23年度の農業産出額は、野菜（30.1%）、さとうきび（25.1%）、肉用牛（21.8%）の順となっていて、台風の被害によりさとうきびの産出額が野菜を下回った。

(2) 島別の概況

ア 奄美大島（総面積81,260ha、田59ha、畑2,110ha、耕地率2.7%）

奄美大島は奄美群島中最大の島であるが、山林が多く北部以外にまとまった耕地は少ない。農家一戸当たりの耕地面積は96.4アールと群島内で最も小さい。

作目は、奄美市笠利町ではさとうきびを中心に、野菜との複合経営が多いが、笠利町を除く奄美市、龍郷町及び南部町村では、たんかん、ぼんかん、すももなどのほか、パッションフルーツ、マンゴー等のトロピカルフルーツの栽培が定着している。

イ 喜界島（総面積5,694ha、田0ha、畑2,240ha、耕地率39.5%）

喜界島は奄美大島の東側に位置しており、全島がほとんど隆起珊瑚礁からなり、平坦地が多く農耕地に恵まれている。農家一戸当たりの耕地面積は359.6アールと群島内で最も大きく、県平均（156.7アール）を大きく上回っている。

作目は、さとうきびが中心で、肉用牛やごま、きく、かぼちゃ、トマト等との複合経営により収益性の高い農業が行われており、マンゴー等の栽培も行われている。

ウ 徳之島（総面積24,777ha、田3ha、畑6,880ha、耕地率27.8%）

徳之島は奄美大島の南西に位置しており、島の中央部にある山岳のすそ野に平地が広がっている。農家一戸当たりの耕地面積は253.6アールで、作目は、さとうきびを中心にばれいしょ、かぼちゃ等の野菜やマンゴー、肉用牛との複合経営が行われており、平成24年5月にばれいしょが「かごしまブランド産地」指定された。

エ 沖永良部島（総面積9,367ha、田3ha、畑4,470ha、耕地率48.0%）

沖永良部島は徳之島の南に位置しており、全島がほとんど隆起珊瑚礁からなり、平坦地が多く農耕地に恵まれている。農家一戸当たりの耕地面積は257.3アールで、作目は、きく、ゆり、ソリダゴ等の花きを中心にばれいしょ、さといも等の野菜、さとうきび、畜産との複合経営が確立されており、平成7年6月にばれいしょが平成25年5月にえらぶゆりが「かごしまブランド産地」に指定された。また、奄美群島で唯一たばこの栽培が行われている。

オ 与論島（総面積2,049ha、田4ha、畑1,110ha、耕地率54.2%）

与論島は奄美群島最南端の島で、全島が隆起珊瑚礁からなり平坦地が多い。農家一戸当たりの耕地面積は131.4アールで、作目は、さとうきびを中心にさといも、いんげん等の野菜や肉用牛との複合経営が行われている。

- (注)
1. 総面積は国土地理院調べ（平25.10.1現在）
 2. 田・畑面積は農林水産省・面積調査（平成24年7月15日現在）
 3. 作付面積、生産額は平成23年度分市町村報告
 4. 農家一戸当たり耕地面積は、耕地面積を農家戸数（2010年世界農林業センサス）で除した数値である。

6-1 市町村別耕地面積

項目		総面積 (ha)	耕地面積 (ha)	耕地率 (%)	田 (ha)	畑 (ha)	畑地率 (%)	農家 一戸平均 耕地面積 (a)		
年	昭和60年	123,894	16,400	13.2	215	16,200	98.8	122.0		
平成23年	合計	123,144	16,900	13.7	69	16,800	99.4	206.8		
	奄美大島	奄美市	30,815	1,340	4.3	18	1,320	98.5	117.0	
		大和村	8,815	118	1.3	2	116	98.3	63.4	
		宇検村	10,307	130	1.2	0	130	100.0	65.0	
		瀬戸内町	23,995	337	1.4	7	330	97.9	109.4	
		龍郷町	8,208	248	3.0	32	216	87.0	60.0	
		計	81,260	2,170	2.7	59	2,110	97.2	96.4	
		喜界島	喜界町	5,694	2,240	39.5	0	2,240	100.0	359.6
	徳之島		徳之島町	10,487	2,330	22.2	2	2,330	100.0	263.3
			天城町	8,035	2,120	26.4	1	2,120	100.0	221.3
			伊仙町	6,270	2,430	38.8	-	2,430	100.0	279.3
	計	24,777	6,880	27.8	3	6,880	100.0	253.6		
	沖永良部島	和泊町	4,037	2,360	59.0	0	2,360	100.0	276.7	
		知名町	5,331	2,120	39.8	3	2,110	99.5	238.7	
		計	9,367	4,480	48.0	3	4,470	99.8	257.3	
	与論島	与論町	2,049	1,110	54.2	4	1,110	100.0	131.4	
	60年との増減		-	500	-	△146	600	-	-	
	対比(23/60, %)		-	103.0	-	32.1	103.7	-	-	

- (注) 1. 総面積は国土地理院調べ(平成25年10月1日現在)
 2. 耕地面積は農林水産省・面積調査(平成24年7月15日現在)による。
 3. 一戸平均耕地面積は、耕地面積を農家戸数(平成22年2月1日現在, 2010年世界農林業センサス)で除した数値である。
 4. 統計の手法上、合計数値は一致しないことがある。
 5. 奄美大島, 瀬戸内町には、加計呂麻島, 請島, 与路島を含む。

6-2 農家人口及び総農家戸数

資料：2010年世界農林業センサス

区 分 島及び 市町村		農家人口 (販売農家) 人	総 農 家 戸	販 売 農 家			計 戸	自給的農家 戸
				主業農家 戸	準主業農家 戸	副業的農家 戸		
大 島 計		17,072	8,174	2,410	1,294	2,558	6,262	1,912
奄 美 大 島	奄 美 市	1,473	1,145	160	93	311	564	581
	大 和 村	150	186	12	13	41	66	120
	宇 検 村	116	200	6	12	37	55	145
	瀬 戸 内 町	178	308	21	13	35	69	239
	龍 郷 町	461	413	36	43	105	184	229
小 計		2,378	2,252	235	174	529	938	1,314
喜 界 町		1,456	623	243	113	207	563	60
徳 之 島	徳 之 島 町	1,935	885	320	118	350	788	97
	天 城 町	2,339	958	321	213	364	898	60
	伊 仙 町	1,883	870	240	106	407	753	117
小 計		6,157	2,713	881	437	1,121	2,439	274
沖 永 良 部 島	和 泊 町	2,495	853	382	192	230	804	49
	知 名 町	2,336	888	398	160	224	782	106
島 小 計		4,831	1,741	780	352	454	1,586	155
与 論 町		2,250	845	271	218	247	736	109

6-3 経営階層別農家戸数

資料：2010年世界農林業センサス

耕地面積 島及び市町村		計	0.3ha	0.3ha ∩ 0.5ha	0.5ha ∩ 1.0ha	1.0ha ∩ 1.5ha	1.5ha ∩ 2.0ha	2.0ha ∩ 3.0ha	3.0ha ∩ 5.0ha	5.0ha ∩ 10.0ha	10.0ha 以上
			未満								
大島計		戸 6,262	戸 41	戸 676	戸 1,450	戸 1,217	戸 765	戸 947	戸 767	戸 310	戸 89
奄 美 大 島	奄美市	564	10	135	150	86	43	51	51	27	11
	大和村	66	-	25	25	8	3	4	1	-	-
	宇検村	55	3	27	18	5	-	2	-	-	-
	瀬戸内町	69	4	23	25	3	5	2	3	4	-
	龍郷町	184	4	76	61	17	9	6	8	3	-
小計		938	21	286	279	119	60	65	63	34	11
喜界町		563	4	25	65	87	66	114	97	75	30
徳 之 島	徳之島町	788	3	62	170	166	87	141	105	45	9
	天城町	898	2	66	193	174	128	174	110	38	13
	伊仙町	753	-	79	242	171	95	83	53	23	7
小計		2,439	5	207	605	511	310	398	268	106	29
沖 永 良 部 島	和泊町	804	4	33	114	163	122	170	151	39	8
	知名町	782	2	37	121	140	116	145	158	53	10
小計		1,586	6	70	235	303	238	315	309	92	18
与論町		736	5	88	266	197	91	55	30	3	1

2 農業生産の状況

(1)作付面積

奄美の農作物の作付面積（延面積。以下同じ）は、近年においては15千ha内外であるが、さとうきびが約6割を占めており、主要作物の構成は県本土に比べ大きく異なる。平成23年度の作付面積は、15,224haで、前年度より579ha減少した。

基幹作物であるさとうきびは、近年は、生産者の高齢化、担い手不足、他作物との労力競合等により減少傾向にあったが、各島毎に策定した「さとうきび増産計画」（H18策定）に基づく取組等により、減少傾向に歯止めがかかっている。また、園芸作物は輸送条件の整備やウリミバエの根絶等が契機となって増反後、近年、生産者の高齢化、担い手不足等によりやや減少傾向にある。

(2)生産量

台風2号により沖永良部島で葉たばこが前年度比92%減の壊滅的被害があったほか、果樹、さとうきびなど主要作物ほとんどが生産減となった。

(3)農業産出額

平成23年度の農業産出額は243億円で、前年度比81.7%となった。これは、肉用牛が増加したものの、花き、葉たばこは減少したためである。また、品目ごとの割合をみると、さとうきびと野菜の順位が入れ替わり、野菜が30.1%、ついでさとうきび(25.1%)、肉用牛(16.4%)、花き(14.5%)の順であった。昭和60年と比べると、さとうきびの占める割合が減少し、野菜、花き等の園芸作物と肉用牛の割合が高くなっている。

(4)主要農産物

ア さとうきび

昭和34年2月「国内甘味資源自給力強化総合対策」が打ち出され、各島で新式黒糖工場からの転換や新式大型分みつ糖工場の建設が行われた。また、新品種NC○310の奨励品種決定（S36）及び急速な普及、製糖企業の一島一社体制への推進（S37から）、原料さとうきびの農協一元集荷方式（S38）への移行、さらに、昭和39年「甘味資源特別措置法」、昭和40年「砂糖の価格安定等に関する法律（糖安法）」の施行などにより、生産力の増強、製糖企業の経営健全化、農家所得の確保・安定が図られ、奄美群島のさとうきび生産は昭和40年代前半まで急速に拡大した。

その後は全般的に停滞ないし減少傾向となり、さらに、平成3年産からは生産農家の高齢化、収穫作業の機械化の遅れ、価格の伸び悩みなどにより収穫面積は減少傾向にあったが、平成10年度に各島毎に策定されたさとうきび生産改善計画に基づき、さとうきび及び糖業の再活性化に努め、更に平成13年度から「新たな甘味資源作物政策大綱（平成11年9月）」に基づく施策を実施したことにより、収穫面積の減少に歯止めがかかった。度重なる台風被害により平成16/17年産は過去最低の生産量となったものの、各島毎に策定した「さとうきび増産計画」（H18策定）に基づく取組等により、その後は増産傾向にある。

平成23/24年産の収穫面積は、前年より199ha減少し、7,517haとなった。一方、生産量は、株出しにおける生育初期の日照不足による茎数の減少等の影響を受けたものの、前年を36%下回り、287,831トンとなった。

※ 奄美のさとうきびの歴史等については、5. 奄美糖業の沿革（P123）を参照。

イ 野 菜

野菜の生産は、冬期の温暖な気候を活かし、ばれいしょは早出しの先産地として着実に伸びてきており、さといもも安定して生産されている。平成23年度の作付面積では、ばれいしょが野菜全体の66.9%を占め、基幹作物として定着してきており、次いで、さといも、かぼちゃ等が生産されている。平成23年度の面積は、2,599haで前年比93.8%となり、農業産出額は7,328百万円で前年比95.1%となった。

ウ 花 き

花きの生産は、沖永良部島を中心に喜界島、与論島等で、スプレーギク、グラジオラス、テッポウユリ、ソリダゴ等の切花が全島的な取組みとして順調に伸びてきており、近年、キク類の電照栽培、オリエンタルユリ、ソリダゴなどでは、新技術・新品目・防風対策の平張施設の導入で所得の向上を図っている。平成23年度の面積は、285haの実績となった。

また、球根は、沖永良部島において、テッポウユリ、フリージア等が生産され、平成23年度の面積は24haの実績となった。

花きの平成23年度の面積は、311haで前年比95.9%となり、農業産出額は、3,637百万円で前年比84.1%となった。

エ 果 樹

亜熱帯海洋性気候の有利性を生かした、たんかん、ぼんかん及び奄美特産のすももを重点作物として、生産振興が図られている。また、近年、トロピカルフルーツへの関心が高まってきており、特にパッションフルーツ、マンゴーが定着してきている。

平成23年度の面積は、544haで前年比93.1%となり、農業産出額は1,097百万円で前年比80.5%となった。

オ た ば こ

沖永良部島において、昭和50年から耕作が開始され、県内で唯一の「第2黄色種」の産地となっている。

平成23年度の面積は、133haで前年比92.9%となり、農業産出額は、台風2号の被害により37百万円で前年比8.7%となった。

カ 肉 用 牛

飼養頭数は、昭和44年の19,242頭をピークに、その後の子牛価格の低迷や過疎化の進行とともに減少し、昭和55年には12,267頭にまで減少したが、昭和62年以降は、増加傾向にあり、平成24年には30,499頭となっている。

飼養頭数の島別割合は、徳之島47.4%及び沖永良部島19.2%の両島で群島全体の66.7%を占め、続いて与論島15.9%、奄美大島8.7%、喜界島8.7%となっている。

飼養戸数は、昭和44年以降減少し、昭和52年には5,000戸を割り込み、平成24年は1,943戸まで減少している。

一戸当たりの飼養頭数は、昭和44年には2.1頭であったが、平成24年には15.7頭となり、規模拡大が進んでいる。

平成23年度の生産額は、子牛価格の持ち直しもあり、前年度より406百万円増加し、5,304百万円（対前年比108.3%）となった。

キ 豚

飼養頭数は、昭和44年以降20,000頭台で推移していたが、昭和48年以降の飼料価格高騰に加え、環境保全の規制強化などによって減少し、昭和49年には14,964頭となった。その後、豚肉価格の好調、飼料価格の安定などにより増加に転じたものの、昭和54年秋以降は減少傾向に転じ、昭和60年14,387頭、平成2年8,476頭、平成7年5,863頭、平成12年には3,231頭、平成24年には2,148頭となった。

飼養戸数は、昭和44年には6,535戸であったが、これをピークに徐々に減少を続け、昭和54年には、1,000戸を割り込み、平成24年には34戸となった。

ク 飼料作物

平成24年の群島内の飼料作物栽培面積は、2,606ha（対前年比 102.1%）となった。

品種別にみると、ローズグラスが主体で、次いでイタリアンライグラスとなっている。

6-4 かごしまブランド産地の指定状況

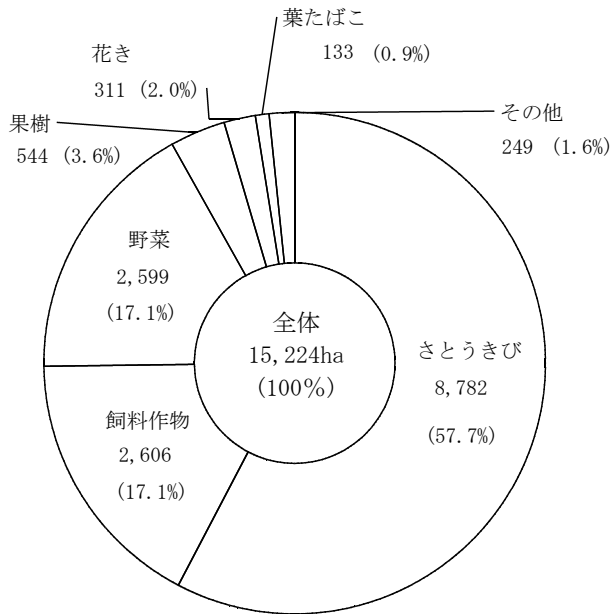
期日：平成25年5月22日現在

指定産地及び品目	指定年月日	関係町	申請団体
沖永良部のばれいしょ	平成7年6月15日	和泊町 知名町	あまみ農業協同組合
徳之島のばれいしょ	平成24年5月22日	徳之島町 天城町 伊仙町	あまみ農業協同組合
えらぶゆり	平成25年5月22日	和泊町 知名町	沖永良部花き専門農業協同組合 あまみ農業協同組合

大島支庁管内計 2品目3産地

6-5 主要作物の作付面積と農業産出額の割合 (平成23年度実績)

作付面積

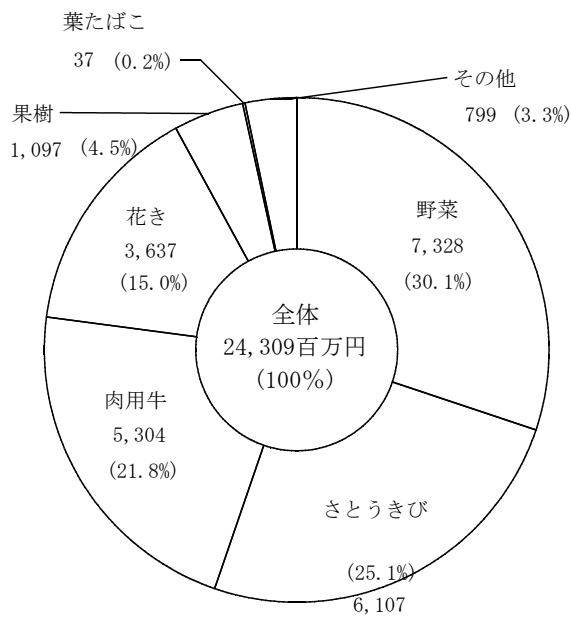


(単位: ha, %)

作目名	作付面積	割合
さとうきび	8,782	57.7
飼料作物	2,606	17.1
野菜	2,599	17.1
果樹	544	3.6
花き	311	2.0
葉たばこ	133	0.9
その他	249	1.6
計	15,224	100.0

(市町村報告)

農業産出額



(単位: 百万円, %)

作目名	農業産出額	割合
野菜	7,328	30.1
さとうきび	6,107	25.1
肉用牛	5,020	17.1
花き	3,637	15.0
果樹	1,097	4.5
葉たばこ	37	0.2
その他	799	3.3
計	24,309	100.0

(市町村報告)

6-6 主要作目の作付面積の推移

資料：大島支庁農政普及課（単位：ha）

作目名	年度別	昭和50年度	60年度	平成2年度	7年度	12年度	17年度	21年度	22年度	23年度
さとうきび		8,473	9,589	9,426	7,197	6,993	6,400	7,658	7,716	7,517
新夏植きび		1,666	2,030	1,415	2,112	2,227	2,329	1,519	1,410	1,265
水稲		999	144	88	52	22	14	14	13	12
落花生		354	242	191	158	116	84	68	66	46
野菜類		1,976	2,340	2,551	2,666	2,699	2,697	2,814	2,771	2,599
花き		459	571	560	496	437	351	343	324	311
果樹		590	629	735	672	671	669	583	584	544
飼料作物		538	1,388	1,012	1,504	1,892	2,269	2,514	2,552	2,606
養蚕		97	6	-	-	-	-	-	-	-
葉たばこ		54	97	74	105	131	152	149	143	133
その他		6	30	310	371	178	203	224	224	192
計		15,212	17,066	16,362	15,333	15,365	15,168	15,886	15,803	15,224
耕地面積		16,232	16,400	17,300	16,900	16,900	16,900	16,900	16,900	16,900
土地利用率		93.7	104.1	94.6	90.7	90.9	89.8	94.0	93.5	90.1

- (注) 1. さとうきびは収穫面積である。
 2. 耕地面積は農林水産省・面積調査。
 3. 土地利用率は作付面積／耕地面積×100。

6-7 主要作目の生産量の推移

資料：大島支庁農政普及課

作目名	年度別	昭和50年度	60年度	平成2年度	7年度	12年度	17年度	21年度	22年度	23年度
さとうきび		548,843	702,428	562,064	456,347	393,742	344,929	427,947	449,626	287,831 t
水稲		2,269	426	255	164	71	44	46	41	41 t
さといも		995	2,773	4,494	5,305	2,955	2,262	2,161	2,090	1,769 t
ばれいしょ		1,409	9,667	11,585	12,628	20,561	22,631	27,008	27,371	26,897 t
ぼんかん		540	463	434	655	597	580	300	303	172 t
たんかん		121	592	733	1,282	1,465	1,450	1,290	1,515	925 t
すもも		158	584	858	527	376	98	221	195	96 t
ユリ（球根）		36,021	45,368	40,296	20,804	15,400	13,016	5,443	4,669	3,536千球
ユリ（切花）		-	3,408	6,933	8,950	9,234	8,244	9,734	7,978	7,251千本
キク		-	5,951	25,395	51,028	50,632	51,515	48,008	40,874	33,357千本
グラジオラス		-	10,064	18,644	14,721	10,515	7,606	12,528	10,191	9,696千本
葉たばこ		120	244	172	255	351	176	301	219	18 t
子牛		4,345	6,427	8,033	11,606	11,310	13,812	15,483	15,197	14,464頭
肉豚		2,184	1,166	9,049	9,287	7,481	4,601	3,339	3,228	3,136頭
牛乳		81	99	66	186	89	0	0	0	0 t
鶏卵		1,256	887	821	1,093	946	934	926	954	926 t

6-8 主要作目の農業産出額の推移

資料：大島支庁農政普及課
単位：百万円

作目名		平成2年度	7年度	12年度	17年度	21年度	22年度	23年度
農業産出額	さとうきび	11,545	9,560	8,297	7,087	9,363	10,142	6,107
	水稲類	67	26	18	5	14	13	13
	麦	-	-	-	-	-	-	-
	落花生	94	86	84	22	45	45	41
	野菜	8,289	8,550	6,466	6,452	7,676	7,709	7,328
	茶	-	-	-	-	61	55	58
	葉たばこ	336	501	705	333	542	422	37
	果樹	5,254	6,444	5,866	4,825	5,020	4,327	3,637
	その他	1,166	1,422	1,216	1,248	1,218	1,363	1,097
	耕種計	208	548	118	274	306	324	274
養蚕畜産	26,959	27,137	22,769	20,246	24,245	24,400	18,591	
養蚕畜産計	-	-	-	-	-	-	-	-
合計	4,301	4,313	4,603	6,427	5,179	5,371	5,718	
合計	31,260	31,450	27,372	26,673	29,424	29,771	24,309	
割合(%)	さとうきび	36.9	30.4	30.3	26.6	31.8	34.1	25.1
	水稲類	0.2	0.1	0.1	0.0	0.0	0.0	0.1
	麦	-	-	-	-	-	-	-
	落花生	0.3	0.3	0.3	0.1	0.2	0.2	0.2
	野菜	26.5	27.2	23.6	24.2	26.1	25.9	30.1
	茶	-	-	-	-	0.2	0.2	0.2
	葉たばこ	1.1	1.6	2.6	1.2	1.8	1.4	0.2
	果樹	16.8	20.5	21.4	18.1	17.1	14.5	15.0
	その他	3.7	4.5	4.4	4.7	4.1	4.6	4.5
	耕種計	0.7	1.7	0.5	1.0	1.1	1.1	1.1
養蚕畜産	86.2	86.3	83.2	75.9	82.4	82.0	76.5	
養蚕畜産計	0.0	0.0	-	-	-	-	-	
合計	13.8	13.7	16.8	24.1	17.6	18.0	23.5	
合計	100.0	100.0	100.0	100.0	100.0	100.0	100.0	

6-9 花き・果樹の農業産出額の推移

資料：大島支庁農政普及課
単位：百万円

作目名		平成2年度	7年度	12年度	17年度	21年度	22年度	23年度
農業産出額	花き	5,253	6,444	5,866	4,825	5,020	4,327	3,637
	切花	3,660	5,202	5,073	4,469	4,839	4,194	3,518
	きり	1,167	2,129	2,018	1,690	1,854	1,516	1,069
	グラジオラス	814	1,090	1,047	1,135	990	866	809
	ソリダゴ・ソリダスター	1,292	1,002	710	515	687	599	617
	その他	-	461	1,073	1,090	1,141	1,118	910
	鉢物	387	519	225	39	167	95	112
	球根	1,342	1,073	550	293	172	126	112
	ゆり	1,107	930	482	228	165	121	108
	フリジア	-	113	67	35	7	5	4
その他	235	29	2	29	-	-	-	
鉢物	252	169	242	63	9	8	7	
観葉植物	252	169	242	60	5	5	4	
その他	-	-	-	3	4	3	3	
果樹	1,166	1,422	1,216	1,247	1,218	1,363	1,097	
たんかん	259	456	481	468	406	478	342	
ぼんかん	150	202	162	144	71	60	43	
すもも	237	182	121	41	57	50	29	
マンゴ	3	67	159	310	409	466	497	
パッションフルーツ	53	79	108	139	158	197	77	
その他	464	436	183	145	116	112	109	

6-10 平成23年度島別市町村別農業生産実績

資料：市町村報告

(7) 島別市町村別農業生産実績

	作 目 名	群 島 計				奄 美 大 島 計			
		面 積 頭 数	単 収 (10a あたり)	生 産 量	農 業 産 額 (千円)	面 積 頭 数	単 収 (10a あたり)	生 産 量	農 業 産 額 (千円)
耕 種 部 門	水 稻	12ha	332kg	41 t	12,960	8ha	324kg	27 t	7,780
	早 普 通 期	12ha	337kg	41 t	12,960	8ha	331kg	27 t	7,780
	甘 落 花 生	0ha	130kg	0 t		0ha	130kg	0 t	
	小 麦	84ha	890kg	749 t	160,347	35ha	906kg	319 t	66,527
	小 豆	46ha	195kg	89 t	40,922	3ha	110kg	4 t	1,227
	小 葉 茶	101ha	63kg	63 t	112,240				
	小 葉 茶	1ha	100kg	1 t	1,006	1ha	100kg	1 t	1,006
	小 葉 茶	133ha	14kg	18 t	36,695				
	茶	7ha	549kg	39 t	58,005				
	さとうきび	8,782ha	3,829kg	287,831 t	6,106,706	772ha	2,757kg	17,866 t	383,552
	夏 植	1,321ha	4,898kg	64,707 t		109ha	4,762kg	5,191 t	
	春 植	1,570ha	3,573kg	56,103 t		142ha	2,488kg	3,533 t	
	株 出	4,626ha	3,610kg	167,021 t		397ha	2,303kg	9,142 t	
	新 植 夏 植	1,265ha				124ha			
	野 菜	2,599ha	1,372kg	35,661 t	7,328,330	242ha	749kg	1,812 t	400,753
	さいも	261ha	678kg	1,769 t	717,861	16ha	501kg	81 t	25,340
	ばれいしょ	1,739ha	1,546kg	26,897 t	4,988,004	11ha	561kg	59 t	9,394
	さいんげん	33ha	733kg	244 t	209,468	3ha	392kg	10 t	5,972
	かぼちや	67ha	744kg	497 t	124,067	33ha	780kg	256 t	56,435
	にがうり	22ha	1,186kg	262 t	96,495	10ha	857kg	87 t	22,435
メロン	4ha	1,328kg	48 t	14,354	0ha	333kg	1 t	200	
その他	473ha	1,258kg	5,944 t	1,178,082	170ha	777kg	1,318 t	280,977	
花 き	311ha	(26,225)	(81,480)	3,637,009	7ha	(12,793)	(835)	41,856	
切 り 花	285ha	27,083本	77,241千本	3,517,768	5ha	15,222本	771千本	35,100	
き く	107ha	31,236本	33,357千本	1,069,320	3ha	16,494本	442千本	17,438	
ゆ り	32ha	22,897本	7,251千本	809,421	0ha	15,850本	14千本	2,071	
グラジオラス	97ha	10,001本	9,696千本	616,567	0ha	10,000本	0千本	1	
ソリダゴ・ソリダスター	44ha	58,317本	25,754千本	909,997	0ha	10,000本	0千本	9	
その他	6ha	20,390本	1,183千本	112,464	2ha	13,108本	315千本	15,582	
球 根	24ha	17,396球	4,175千球	112,485					
ゆ り	23ha	15,509球	3,536千球	108,427					
フ リ ー ジ ア	1ha	53,250球	639千球	4,058					
そ の 他									
鉢 物 類	2ha	4,373鉢	64千鉢	6,755	2ha	4,373鉢	64千鉢	6,755	
観 葉 植 物	1ha	143鉢	1千鉢	4,000	1ha	143鉢	1千鉢	4,000	
そ の 他	1ha	8,986鉢	63千鉢	2,755	1ha	8,986鉢	63千鉢	2,755	
果 樹	544ha	336kg	1,828 t	1,096,766	375ha		1,191 t	495,839	
た ん かん	278ha	333kg	925 t	342,381	193ha	359kg	692 t	256,343	
ぼ ん かん	53ha	322kg	172 t	42,535	45ha	321kg	145 t	32,700	
す も も	84ha	114kg	96 t	28,764	81ha	118kg	96 t	28,764	
マ ン ゴ ー	39ha	499kg	193 t	497,420	12ha	457kg	53 t	87,230	
パ ッ シ ョ ン フ ル ー ツ	25ha	441kg	111 t	76,817	20ha	373kg	76 t	51,017	
そ の 他	65ha	512kg	331 t	108,849	24ha	532kg	130 t	39,785	
小 計	12,618ha		(407,799)	18,590,985	1,443ha		(22,054)	1,398,540	
畜 産 部 門	肉 用 牛	30,499頭			5,304,490	2,653頭			505,507
	子 畜			14,464頭	5,274,620			1,365頭	505,507
	枝 肉			253頭	29,870				
	馬								
	豚	2,148頭			120,722	1,201頭			37,902
	子 畜			372頭	6,411			157頭	3,611
	枝 肉			3,136頭	114,311			755頭	34,291
	山 羊	1,637頭			22,829	535頭			7,613
	子 畜			218頭	3,030			21頭	540
	枝 肉			612頭	19,799			224頭	7,073
採 卵 部 門	採 卵 鶏	65,963羽			254,408	62,740羽			243,981
	枝 肉			28,198羽	17,720			28,198羽	17,720
	鶏 卵			926,229kg	236,688			892,370kg	226,261
	ブ ロ イ ラ ー	3,805羽		12,948羽	16,024	1,200羽		8,258羽	6,074
	飼 料 作 物	2,606ha				312ha			
小 計				5,718,473				801,077	
総 計	15,224ha			24,309,458	1,755ha			2,199,617	

注. 合計の欄は、端数処理により必ずしも一致しない。
 経営体数3戸未満はX表示とする。このため、計が一致しないことがある。
 () は単位が異なる数量であっても、便宜上計を表示したものである。

		奄 美 市				大 和 村			
	作 目 名	面 積	単 収	生 産 量	農 業 産 出 額	面 積	単 収	生 産 量	農 業 産 出 額
		頭 数	(10aあたり)		(千円)	頭 数	(10aあたり)		(千円)
耕 種 部 門	水 稲	0ha	225kg	1 t	280				
	早 普 通 期	0ha	225kg	1 t	280				
	甘 落 小 小 葉 茶	10ha	703kg	72 t	18,647	10ha	800kg	80 t	24,000
	花 生	0ha	155kg	0 t	267				
	ま 豆								
	た ば こ	1ha	100kg	1 t	1,006				
	さ と う き び	662ha	2,794kg	15,479 t	331,835				
	夏 植	97ha	4,936kg	4,788 t					
	春 植	115ha	2,508kg	2,884 t					
	株 出	342ha	2,283kg	7,807 t					
	新 植 夏 植	108ha							
	野 菜	130ha	810kg	1,056 t	252,182	17ha	595kg	103 t	22,870
	さ と い も	6ha	649kg	38 t	13,986	2ha	800kg	12 t	3,600
	ば れ い し よ	2ha	745kg	12 t	2,364	1ha	500kg	5 t	1,500
	さ や い ん げ ん	1ha	391kg	4 t	3,022	0ha	667kg	2 t	1,600
	か ぼ ち や り	17ha	625kg	108 t	20,903	0ha	600kg	3 t	560
	に が う り	4ha	875kg	39 t	10,615	1ha	900kg	9 t	2,250
	メ ロ ン								
	そ の 他	100ha	855kg	854 t	201,292	13ha	546kg	72 t	13,360
	花 き	3ha	(12,829)	(364)	17,139	1ha	(1,467)	(11)	6,000
切 り 花	2ha	13,768本	327千本	15,939	0ha	20,000本	10千本	2,000	
き く	0ha	20,000本	8千本	277					
ゆ り	0ha	10,000本	4千本	71	0ha	20,000本	10千本	2,000	
グ ラ ジ オ ラ ス	0ha	10,000本	0千本	1					
ソ リ ダ ゴ ・ ソ リ ダ ス タ ー	0ha	10,000本	0千本	9					
そ の 他	2ha	13,718本	315千本	15,582					
球 根									
ゆ り									
フ リ ー ジ ア									
そ の 他									
鉢 物 類	0ha	8,000鉢	37千鉢	1,199	1ha	125鉢	1千鉢	4,000	
観 葉 植 物					1ha	125鉢	1千鉢	4,000	
そ の 他	0ha	8,000鉢	37千鉢	1,199					
果 樹	186ha	350kg	652 t	274,284	69ha	97kg	67 t	21,820	
た ん か ん	122ha	369kg	451 t	178,303	16ha	50kg	8 t	4,720	
ぼ ん か ん	20ha	375kg	75 t	16,050	2ha	150kg	3 t	600	
す も も	23ha	143kg	33 t	9,834	49ha	102kg	50 t	15,150	
マ ン ゴ ー	5ha	500kg	25 t	31,750					
パ ッ シ ョ ン フ ル ー ツ	9ha	430kg	39 t	24,149					
そ の 他	7ha	431kg	29 t	14,198	2ha	333kg	6 t	1,350	
小 計	993ha		(17,625)	895,640	97ha		(261)	74,690	
畜 産 部 門	肉 用 牛	1,315頭			239,726				
	子 畜 肉			657頭	239,726				
	枝 畜 肉								
	馬 豚	538頭			11,680				
	子 畜 肉								
	枝 畜 肉			234頭	11,680				
	山 羊	186頭			3,630	21頭			0
	子 畜 肉								
	枝 畜 肉			121頭	3,630				
	採 卵 鶏	37,470羽			164,624	X			X
枝 肉			21,618羽	16,084					
鶏 卵			530,500kg	148,540			X	X	
ブ ロ イ ラ ー	700羽		6,658羽	4,794					
飼 料 作 物	140ha								
小 計				424,454				X	
総 計	1,133ha			1,320,094	97ha			74,740	

注. 合計の欄は、端数処理により必ずしも一致しない。
 経営体数3戸未満はX表示とする。このため、計が一致しないことがある。
 () は単位が異なる数量であっても、便宜上計を表示したものである。

		宇 検 村				瀬 戸 内 町			
	作 目 名	面 積	単 収	生 産 量	農 業 産 出 額	面 積	単 収	生 産 量	農 業 産 出 額
		頭 数	(10a あたり)		(千円)	頭 数	(10a あたり)		(千円)
耕	水 稲					1ha	280kg	3 t	600
	早 普 通 期					1ha	280kg	3 t	600
	甘 落 小 小 葉 茶	4ha	1,675kg	67 t	10,050	6ha	500kg	30 t	3,330
	さ と う き び	11ha	2,713kg	217 t	6,727	22ha	2,724kg	572 t	11,130
	夏 植	2ha	3,850kg	77 t		2ha	3,050kg	61 t	
	春 植	3ha	2,267kg	68 t		4ha	2,125kg	85 t	
	株 出	3ha	2,400kg	72 t		15ha	2,840kg	426 t	
	新 植 夏 植	3ha				1ha			
	野 菜	24ha	771kg	181 t	34,570	31ha	595kg	186 t	42,626
	さ と い も	3ha	667kg	20 t	5,000	3ha	80kg	1 t	154
ば れ い し よ	3ha	583kg	18 t	1,750	3ha	300kg	13 t	2,160	
さ や い ん げ ん					0ha	1,000kg	1 t	600	
か ぼ ち や り	4ha	1,329kg	51 t	12,625	6ha	1,063kg	60 t	15,137	
に が う	1ha	800kg	8 t	1,600	3ha	733kg	20 t	5,220	
メ ロ ン	0ha	333kg	1 t	200					
そ の 他	12ha	679kg	84 t	13,395	17ha	536kg	91 t	19,355	
花 き	0ha	11,000鉢	11千鉢	550	3ha	(15,810)	(449)	18,167	
部	切 り 花					3ha	16,439本	434千本	17,161
	き く り					3ha	16,439本	434千本	17,161
	ゆ り								
	グ ラ ジ オ ラ ス								
	ソ リ ダ ゴ ・ ソ リ ダ ス タ ー								
	そ の 他								
	球 根								
	ゆ り								
	フ リ ー ジ ア								
	そ の 他								
門	鉢 物 類	0ha	11,000鉢	11千鉢	550	0ha		15千鉢	1,006
	観 葉 植 物								
	そ の 他	0ha	11,000鉢	11千鉢	550	0ha	15,000鉢	15千鉢	1,006
	果 樹	32ha	521kg	168 t	74,055	54ha	355kg	190 t	72,122
	た ん か ん	14ha	886kg	124 t	29,760	24ha	210kg	41 t	16,360
	ぼ ん か ん	9ha	222kg	20 t	6,000	9ha	350kg	32 t	6,300
	す も も	2ha	150kg	3 t	900	4ha	90kg	4 t	1,080
	マ ン ゴ ー	3ha	393kg	11 t	33,000	1ha	402kg	3 t	5,200
	パ ッ シ ョ ン フ ル ー ツ	3ha	222kg	6 t	3,600	4ha	819kg	28 t	21,168
	そ の 他	2ha	239kg	4 t	795	13ha	652kg	84 t	22,014
小 計	71ha		(645)	125,952	119ha		(1,433)	148,695	
畜 産 部	肉 用 牛	X			X	728頭			155,744
	子 畜 肉			X	X			406頭	155,744
	枝 畜 肉								
	馬 豚	X				526頭			19,551
	子 畜 肉							444頭	19,551
	枝 畜 肉								
	山 羊	14頭			360	254頭			2,113
	子 畜 肉			12頭	360				
	枝 畜 肉							65頭	2,113
	採 卵 鶏	X			X	620羽			2,840
枝 肉			X	X					
鶏 卵			X	X			8,000kg	2,840	
ブ ロ イ ラ ー									
飼 料 作 物	22ha				106ha				
小 計				84,286				180,248	
総 計	93ha			210,238	225ha			328,943	

注. 合計の欄は、端数処理により必ずしも一致しない。
 経営体数3戸未満はX表示とする。このため、計が一致しないことがある。
 () は単位が異なる数量であっても、便宜上計を表示したものである。

		龍 郷 町				喜 界 町				
	作 目 名	面 積	単 収	生 産 量	農 業 産 出 額	面 積	単 収	生 産 量	農 業 産 出 額	
		頭 数	(10aあたり)		(千円)	頭 数	(10aあたり)		(千円)	
耕 種 部 門	水 稲	7ha	329kg	23 t	6,900					
	早 普 通 期	7ha	338kg	23 t	6,900					
	甘 落 小 小 小 葉 茶	5ha	1,400kg	70 t	10,500	20ha	70kg	14 t	1,120	
	花 生	1ha	80kg	1 t	240					
	ま 豆					85ha	65kg	55 t	99,000	
	た ば こ									
	さ と う き び	77ha	2,458kg	1,598 t	33,860	1,764ha	4,570kg	58,490 t	1,259,302	
	夏 植	8ha	3,313kg	265 t		477ha	5,317kg	25,361 t		
	春 植	20ha	2,480kg	496 t		145ha	4,455kg	6,460 t		
	株 出	37ha	2,262kg	837 t		653ha	4,053kg	26,669 t		
新 植 夏 植	12ha				484ha					
野 菜	野 菜	40ha	721kg	285 t	48,505	20ha	1,959kg	396 t	124,157	
	さ と い も	3ha	357kg	10 t	2,600	0ha	1,000kg	2 t	0	
	ば れ い し よ	2ha	600kg	11 t	1,620					
	さ や い ん げ ん	1ha	250kg	3 t	750					
	か ぼ ち ゃ り	6ha	583kg	35 t	7,210	12ha	780kg	78 t	20,904	
	に が う り	1ha	1,100kg	11 t	2,750	0ha	1,950kg	4 t	1,170	
	メ ロ ン					1ha	1,923kg	25 t	13,700	
	そ の 他	27ha	800kg	216 t	33,575	6ha	4,483kg	287 t	88,383	
	花 き	花 き					9ha	18,889本	1,700千本	59,850
		切 り 花					9ha	18,889本	1,700千本	59,850
き く り						9ha	18,889本	1,700千本	59,850	
ゆ り										
グ ラ ジ オ ラ ス										
ソ リ ダ ゴ ・ ソ リ ダ ス タ ー										
そ の 他										
球 根		球 根								
		ゆ り								
		フ リ ー ジ ア								
	そ の 他									
鉢 物 類	鉢 物 類									
	観 葉 植 物									
そ の 他										
果 樹	果 樹	34ha	329kg	113 t	53,558	22ha	165kg	36 t	60,985	
	た ん か ん	17ha	400kg	68 t	27,200	15ha	67kg	10 t	3,500	
	ぼ ん か ん	5ha	300kg	15 t	3,750	0ha	500kg	1 t	135	
	す も も	3ha	200kg	6 t	1,800					
	マ ン ゴ ー	3ha	450kg	14 t	17,280	4ha	405kg	15 t	48,000	
	パ ッ シ ョ ン フ ル ー ツ	5ha	60kg	3 t	2,100	0ha	1,600kg	3 t	2,000	
	そ の 他	1ha	567kg	7 t	1,428	3ha	259kg	8 t	7,350	
小 計	164ha		2,090 t	153,563	1,920ha		(60,691)	1,604,414		
畜 産 部 門	肉 用 牛	507頭			99,594	2,664頭			484,611	
	子 畜			273頭	99,594			1,328頭	484,611	
	枝 畜 肉									
	馬									
	豚	132頭			6,671	30頭			2,310	
	子 畜			157頭	3,611					
	枝 畜 肉			77頭	3,060			66頭	2,310	
	山 羊	60頭			1,510	388頭			5,240	
	子 畜			9頭	180			38頭	760	
	枝 畜 肉			38頭	1,330			112頭	4,480	
採 卵 鶏	採 卵 鶏	1,400羽			2,984					
	枝 肉			580羽	464					
	鶏 卵			9,800kg	2,520					
	ブ ロ イ ラ ー	X		X	X	105羽		190羽	950	
	飼 料 作 物	43ha				243ha				
小 計				112,039				493,111		
総 計	207ha			265,602	2,163ha			2,097,525		

注. 合計の欄は、端数処理により必ずしも一致しない。
 経営体数3戸未満はX表示とする。このため、計が一致しないことがある。
 () は単位が異なる数量であっても、便宜上計を表示したものである。

		徳之島 計				徳之島 町			
作 目 名	面 積 頭 数	単 収 (10a あたり)	生 産 量	農 業 産 額 (千円)	面 積 頭 数	単 収 (10a あたり)	生 産 量	農 業 産 額 (千円)	
耕 種 部 門	水 稻								
	早 普 通 期								
	甘 落 小 小 葉 茶	20ha	1,498kg	295 t	76,500	16ha	1,573kg	247 t	74,100
	花 生	29ha	226kg	66 t	29,595	15ha	300kg	44 t	20,445
	麦	16ha	54kg	8 t	13,240	12ha	50kg	6 t	9,000
	豆								
	た ば こ								
	さ と う き び	7ha	549kg	40 t	58,005	1ha	1,197kg	14 t	20,655
	夏 春 株 新 植 夏 植	4,053ha	3,802kg	143,327 t	3,016,344	1,364ha	3,312kg	41,073 t	868,119
	野 菜	310ha	4,849kg	15,031 t		124ha	4,324kg	5,362 t	
さ と い も	968ha	3,720kg	36,014 t		366ha	2,994kg	10,958 t		
ば れ い し よ	2,492ha	3,703kg	92,282 t		750ha	3,300kg	24,753 t		
さ や い ん げ ん	283ha				124ha				
か ぼ ち ゃ り	1,062ha	1,750kg	18,575 t	2,909,431	380ha	1,768kg	6,725 t	1,018,249	
に が う り	30ha	933kg	280 t	80,117	20ha	850kg	170 t	52,700	
メ ロ ン	807ha	1,830kg	14,768 t	2,193,823	246ha	1,769kg	4,352 t	609,280	
そ の 他	3ha	206kg	7 t	2,965	1ha	463kg	4 t	2,146	
花 き	17ha	749kg	128 t	38,288	3ha	1,032kg	32 t	11,680	
切 り 花	4ha	684kg	25 t	8,329	2ha	514kg	11 t	2,769	
き く り	1ha	2,000kg	20 t						
ゆ り	199ha	1,678kg	3,347 t	585,909	108ha	1,992kg	2,156 t	339,674	
グ ラ ジ オ ラ ス	3ha	24,729本	685千本	22,592	1ha	30,632本	291千本	8,382	
ソ リ ダ ゴ ・ ソ リ ダ ス タ ー	1ha	15,196本	155千本	4,650					
そ の 他	1ha	6,400本	32千本	1,224	1ha	6,400本	32千本	1,224	
球 根	1ha	39,840本	498千本	16,718	0ha	57,556本	259千本	7,158	
ゆ り									
フ リ ー ジ ア									
そ の 他									
鉢 物 類									
観 葉 植 物									
そ の 他									
果 樹	119ha	436kg	520 t	409,114	84ha	384kg	322 t	110,494	
た ん か ん	67ha	330kg	222 t	82,088	53ha	293kg	156 t	55,988	
ぼ ん か ん	8ha	325kg	27 t	9,700	7ha	308kg	20 t	7,200	
す も も	3ha				3ha				
マ ン ゴ ー	11ha	721kg	81 t	255,400	2ha	238kg	5 t	12,000	
パ ッ シ ョ ン フ ル ー ツ	3ha	1,000kg	27 t	21,900	0ha	1,000kg	2 t	1,800	
そ の 他	27ha	608kg	163 t	40,026	19ha	737kg	139 t	33,506	
小 計	5,308ha		(163,514)	6,534,821	1,872ha		(48,721)	2,129,444	
畜 産 部 門	肉 用 牛	14,470頭			2,401,025	4,431頭			660,556
	子 畜			6,581頭	2,388,625			1,820頭	658,956
	枝 畜 肉			88頭	12,400			16頭	1,600
	馬								
	豚	917頭			80,510	X			X
	子 畜			215頭	2,800				
	枝 畜 肉			2,315頭	77,710			X	X
	山 羊	474頭			7,390	170頭			4,530
	子 畜			121頭	1,210				
	枝 畜 肉			229頭	6,180			151頭	4,530
採 卵 鶏	1,688羽			7,092	X			X	
枝 肉									
鶏 卵			19,280kg	7,092			X	X	
ブ ロ イ ラ ー	2,500羽		4,500羽	9,000					
飼 料 作 物	1,216ha				309ha				
小 計				2,505,017				711,988	
総 計	6,524ha			9,039,838	2,181ha			2,841,432	

注. 合計の欄は、端数処理により必ずしも一致しない。
 経営体数3戸未満はX表示とする。このため、計が一致しないことがある。
 () は単位が異なる数量であっても、便宜上計を表示したものである。

		天 城 町			伊 仙 町					
作 目 名	面 積 頭 数	単 収 (10a あたり)	生 産 量	農 業 産 出 額 (千円)	面 積 頭 数	単 収 (10a あたり)	生 産 量	農 業 産 出 額 (千円)		
耕 種 部 門	水 稻									
	早 普 通 期									
	甘 落 小 小 葉 茶	2ha	1,400kg	32 t		2ha	800kg	16 t	2,400	
	花 生	12ha	150kg	15 t	6,000	3ha	280kg	7 t	3,150	
	麦									
	ま 豆	2ha	70kg	1 t	2,200	2ha	60kg	1 t	2,040	
	た ば こ									
	茶	6ha	436kg	24 t	35,250	0ha	1,400kg	1 t	2,100	
	さ と う き び	1,371ha	4,266kg	55,754 t	1,182,689	1,318ha	3,802kg	46,500 t	965,536	
	夏 春 株 新 植 夏 植	67ha 306ha 934ha 64ha	5,372kg 4,388kg 4,147kg	3,599 t 13,426 t 38,729 t		119ha 296ha 808ha 95ha	5,101kg 3,929kg 3,564kg	6,070 t 11,630 t 28,800 t		
野 菜	野 菜	261ha	1,803kg	4,706 t	769,065	420ha	1,700kg	7,144 t	1,122,117	
	さ と い も	8ha	1,000kg	80 t	24,000	2ha	1,500kg	30 t	3,417	
	ば れ い し よ	210ha	1,900kg	4,107 t	657,120	351ha	1,797kg	6,309 t	927,423	
	さ や い ん げ ん	2ha	0kg	2 t	0	1ha	300kg	2 t	819	
	か ぼ ち や り	3ha	1,875kg	16 t	6,240	11ha	727kg	80 t	20,368	
	に が う り	1ha	800kg	4 t	1,680	1ha	1,000kg	10 t	3,880	
	メ ロ ン	1ha	0kg	20 t	0					
	そ の 他	37ha	1,308kg	478 t	80,025	55ha	1,304kg	714 t	166,210	
	花 き	花 き	0ha	60,000本	42千本	1,260	2ha	20,114本	352千本	12,950
		切 り 花	0ha	60,000本	42千本	1,260	2ha	20,114本	352千本	12,950
き く り		0ha	60,000本	42千本	1,260	1ha	11,895本	113千本	3,390	
ゆ り										
グ ラ ジ オ ラ ス										
ソ リ ダ ゴ ・ ソ リ ダ ス タ ー						1ha	29,875本	239千本	9,560	
そ の 他										
球 根		球 根								
		ゆ り								
		フ リ ー ジ ア								
	そ の 他									
鉢 物 類	鉢 物 類									
	観 葉 植 物									
そ の 他										
果 樹	果 樹	23ha	575kg	131 t	171,510	13ha	533kg	67 t	127,110	
	た ん か ん	10ha	460kg	46 t	16,100	4ha	500kg	20 t	10,000	
	ぼ ん か ん	1ha	500kg	4 t	1,600	1ha	300kg	3 t	900	
	す も も									
	マ ン ゴ ー	6ha	800kg	44 t	131,400	4ha	889kg	32 t	112,000	
	パ ッ シ ョ ン フ ル ー ツ	2ha	950kg	19 t	17,100	1ha	1,200kg	6 t	3,000	
	そ の 他	5ha	404kg	18 t	5,310	4ha	177kg	6 t	1,210	
小 計	1,676ha		(60,705)	2,167,974	1,759ha		(54,089)	2,237,403		
畜 産 部 門	肉 用 牛	4,609頭			830,694	5,430頭			909,775	
	子 畜 畜 肉			2,362頭	830,694			2,399頭	898,975	
	枝 畜 肉							72頭	10,800	
	馬									
	豚	115頭			2,850	211頭			33,410	
	子 畜 畜 肉			130頭	1,950			85頭	850	
	枝 畜 肉			26頭	900			814頭	32,560	
	山 羊	270頭			2,000	34頭			860	
	子 畜 畜 肉			80頭	800			41頭	410	
	枝 畜 肉			60頭	1,200			18頭	450	
採 卵 鶏	採 卵 鶏					888羽			4,440	
	枝 肉									
	鶏 卵							8,880kg	4,440	
	ブ ロ イ ラ ー	2,500羽		4,500羽	9,000					
飼 料 作 物	512ha				395ha					
小 計				844,544				948,485		
総 計	2,188ha			3,012,518	2,154ha			3,185,888		

注. 合計の欄は、端数処理により必ずしも一致しない。
 経営体数3戸未満はX表示とする。このため、計が一致しないことがある。
 () は単位が異なる数量であっても、便宜上計を表示したものである。

		沖永良部島計				和泊町			
	作目名	面積	単収	生産量	農業産出額	面積	単収	生産量	農業産出額
		頭数	(10aあたり)		(千円)	頭数	(10aあたり)		(千円)
耕種部	水稲								
	早通期								
	普通期								
	甘しよ	4ha	1,460kg	54 t	2,700	1ha	2,000kg	26 t	1,300
	落花生	14ha	148kg	20 t	10,100	2ha	50kg	1 t	600
	小こ								
	小ま								
	小豆								
	小葉たばこ	133ha	14kg	18 t	36,695	2ha	0kg	0 t	0
	茶								
耕種部	さとうきび	1,668ha	3,772kg	50,395 t	1,075,885	729ha	3,462kg	22,090 t	471,581
	夏植	398ha	4,427kg	17,619 t		147ha	4,035kg	5,932 t	
	春植	216ha	3,207kg	6,927 t		106ha	3,071kg	3,255 t	
	株出	722ha	3,580kg	25,849 t		385ha	3,351kg	12,903 t	
	新植夏植	332ha				91ha			
	野菜	1,179ha	1,194kg	14,086 t	3,490,918	675ha	1,336kg	9,018 t	2,378,895
	さいも	155ha	593kg	916 t	371,814	127ha	566kg	716 t	298,614
	ばれいしょ	921ha	1,310kg	12,064 t	2,783,262	491ha	1,563kg	7,674 t	1,979,892
	さいんげん	10ha	1,132kg	108 t	86,891	2ha	767kg	12 t	9,131
	かぼちや	5ha	708kg	34 t	8,440	1ha	750kg	6 t	600
にがうり	7ha	1,331kg	91 t	40,691	6ha	1,281kg	74 t	32,915	
メロン	1ha	180kg	2 t	454	1ha	180kg	2 t	454	
その他	83ha	1,056kg	872 t	199,367	48ha	1,103kg	534 t	57,290	
耕種部	花き	286ha	(26,412)	(75,582)	3,386,713	205ha	(29,197)	(59,845)	2,396,867
	切り花	262ha	27,237本	71,407千本	3,274,228	191ha	30,270本	57,879千本	2,350,015
	きく	93ha	33,098本	30,778千本	973,679	90ha	32,698本	29,490千本	928,589
	ゆり	31ha	23,028本	7,180千本	796,386	17ha	25,000本	4,245千本	411,336
	グラジオラス	97ha	10,020本	9,664千本	615,342	55ha	11,510本	6,382千本	382,320
	ソリダゴ・ソリダスター	39ha	59,298本	23,073千本	810,329	27ha	64,177本	17,270千本	595,618
	その他	3ha	26,370本	712千本	78,492	2ha	29,286本	492千本	32,152
	球根	24ha	17,396球	4,175千球	112,485	14ha	14,288球	1,966千球	46,852
	ゆり	23ha	15,509球	3,536千球	108,427	13ha	11,967球	1,527千球	43,737
	フリージア	1ha	53,250球	639千球	4,058	1ha	43,900球	439千球	3,115
耕種部	鉢物類								
	観葉植物								
	その他								
	果樹	20ha	265kg	52 t	99,750	7ha	320kg	21 t	48,400
	たんかん	3ha	36kg	1 t	450	1ha	43kg	1 t	300
	ぼんかん								
	すもも								
	マンゴー	10ha	395kg	38 t	95,750	4ha	432kg	19 t	47,500
	パッションフルーツ	2ha	263kg	4 t	1,500	0ha	1,200kg	1 t	600
	その他	5ha	152kg	8 t	2,050	1ha	0kg	0 t	0
畜産部	肉用牛	3,303ha		(140,207)	8,102,762	1,620ha		(91,000)	5,297,643
	子畜	5,869頭			1,078,593	4,041頭			715,151
	枝畜肉			2,941頭	1,074,524			1,959頭	711,082
	馬			24頭	4,069			24頭	4,069
	馬豚								
	子畜肉								
	枝畜肉								
	山羊	140頭			1,110	22頭			210
	子畜			7頭	210			7頭	210
	枝畜肉			12頭	900				
畜産部	採卵鶏	1,535羽			3,335	284羽			735
	枝肉								
	鶏卵			14,579kg	3,335			1,578kg	735
	ブロイラー								
	飼料作物	487ha				343ha			
小計				1,083,038				716,096	
総計	3,790ha			9,185,800	1,963ha			6,013,739	

注. 合計の欄は、端数処理により必ずしも一致しない。
 経営体数3戸未満はX表示とする。このため、計が一致しないことがある。
 () は単位が異なる数量であっても、便宜上計を表示したものである。

		知 名 町				与 論 町			
	作 目 名	面 積	単 収	生 産 量	農 業 産 額	面 積	単 収	生 産 量	農 業 産 額
		頭 数	(10a あたり)		(千円)	頭 数	(10a あたり)		(千円)
耕 種 部 門	水 稻					4ha	350kg	14 t	5,180
	早 普 通 期					4ha	350kg	14 t	5,180
	甘 落 小 小 小 葉	2ha	1,167kg	28 t	1,400	6ha	1,205kg	68 t	13,500
	花 生	12ha	165kg	19 t	9,500				
	麦								
	ま 豆								
	た ば こ	131ha	14kg	18 t	36,695				
	茶								
	さ と う き び	939ha	4,055kg	28,305 t	604,304	525ha	3,676kg	17,753 t	371,623
	夏 植	251ha	4,656kg	11,687 t		27ha	5,574kg	1,505 t	
	春 植	110ha	3,338kg	3,672 t		99ha	3,201kg	3,169 t	
	株 出	337ha	3,842kg	12,946 t		357ha	3,664kg	13,079 t	
	新 植 夏 植	241ha				42ha			
	野 菜	504ha	1,005kg	5,068 t	1,112,023	96ha	830kg	792 t	403,070
	さ と い も	28ha	714kg	200 t	73,200	60ha	817kg	490 t	240,590
	ば れ い し よ	430ha	1,021kg	4,390 t	803,370	1ha	763kg	6 t	1,525
	さ や い ん げ ん	8ha	1,200kg	96 t	77,760	18ha	667kg	120 t	113,640
	か ぼ ち ゃ	4ha	700kg	28 t	7,840	0ha		1 t	
	に が う り	1ha	1,620kg	16 t	7,776	1ha	4,583kg	55 t	23,870
	メ ロ ン 他	33ha	1,018kg	338 t	142,077	16ha	775kg	120 t	23,445
花 き	81ha	(19,381)	(15,737)	989,846	6ha	43,194本	2,678千本	125,998	
切 り 花	71ha	19,064本	13,528千本	924,213	6ha	43,194本	2,678千本	125,998	
き く	3ha	46,000本	1,288千本	45,090	1ha	25,636本	282千本	13,703	
ゆ り	14ha	20,669本	2,935千本	385,050	0ha	14,250本	57千本	10,964	
グ ラ ジ オ ラ ス	41ha	8,005本	3,282千本	233,022					
ソ リ ダ ゴ ・ ソ リ ダ ス タ ー	12ha	48,358本	5,803千本	214,711	4ha	54,575本	2,183千本	82,941	
そ の 他	1ha	22,917本	220千本	46,340	1ha	22,286本	156千本	18,390	
球 根	10ha	21,572球	2,209千球	65,633					
ゆ り	10ha	20,010球	2,009千球	64,690					
フ リ ー ジ ア	0ha	100,000球	200千球	943					
そ の 他									
鉢 物 類									
観 葉 植 物									
そ の 他									
果 樹	13ha	238kg	31 t	51,350	8ha	366kg	29 t	31,078	
た ん か ん	1ha	29kg	0 t	150					
ぼ ん か ん									
す も も									
マ ン ゴ ー	5ha	364kg	19 t	48,250	3ha	240kg	6 t	11,040	
パ ッ シ ョ ン フ ル ー ツ	2ha	200kg	3 t	900	0ha	167kg	1 t	400	
そ の 他	5ha	171kg	8 t	2,050	5ha	439kg	22 t	19,638	
小 計	1,683ha		(49,206)	2,805,118	644ha		(21,334)	950,449	
畜 産 部 門	肉 用 牛	1,828頭			363,442	4,843頭			834,754
	子 畜			982頭	363,442			2,249頭	821,353
	枝 畜 肉							141頭	13,401
	馬 豚								
	子 畜								
	枝 畜 肉								
	山 羊	118頭			900	100頭			1,476
	子 畜							31頭	310
	枝 畜 肉			12頭	900			35頭	1,166
	採 卵 鶏	1,251羽			2,600				
枝 肉 卵									
鶏 卵			13,001kg	2,600					
ブ ロ イ ラ ー									
飼 料 作 物	144ha					348ha			
小 計				366,942				836,230	
総 計	1,827ha			3,172,060	992ha			1,786,679	

注. 合計の欄は、端数処理により必ずしも一致しない。
 経営体数3戸未満はX表示とする。このため、計が一致しないことがある。
 () は単位が異なる数量であっても、便宜上計を表示したものである。

(イ) 市町村別主要作目の構成 (平成23年度)

(単位: 百万円)

市町村名	第 1 位		第 2 位		第 3 位		第 4 位		第 5 位	
	作 目	農 業 産 出 額	作 目	農 業 産 出 額	作 目	農 業 産 出 額	作 目	農 業 産 出 額	作 目	農 業 産 出 額
奄美市	さとうきび	332	果 樹	274	野 菜	252	肉 用 牛	240	採 卵 鶏	165
大和村	甘 し ょ	24	野 菜	23	果 樹	22	花 き	6	採 卵 鶏	X
宇検村	果 樹	74	採 卵 鶏	X	野 菜	35	肉 用 牛	X	甘 し ょ	10
瀬戸内町	肉 用 牛	156	果 樹	72	野 菜	43	豚	20	花 き	18
龍郷町	肉 用 牛	100	果 樹	54	野 菜	49	さとうきび	34	甘 し ょ	11
喜界町	さとうきび	1,259	肉 用 牛	485	野 菜	124	ご ま	99	果 樹	61
徳之島町	野 菜	1,018	さとうきび	868	肉 用 牛	661	果 樹	110	甘 し ょ	74
天城町	さとうきび	1,183	肉 用 牛	831	野 菜	769	果 樹	172	茶	35
伊仙町	野 菜	1,122	さとうきび	966	肉 用 牛	910	果 樹	127	豚	33
和泊町	花 き	2,397	野 菜	2,379	肉 用 牛	715	さとうきび	472	果 樹	48
知名町	野 菜	1,112	花 き	990	さとうきび	604	肉 用 牛	363	果 樹	51
与論町	肉 用 牛	835	野 菜	403	さとうきび	372	花 き	126	果 樹	31
群島計	野 菜	7,328	さとうきび	6,107	肉 用 牛	5,304	花 き	3,637	果 樹	1,097

注. 経営体数3戸未満はX表示とする。

(ウ) 主要作目別市町村農業産出額順位 (平成23年度)

(単位: 千円)

	第 1 位		第 2 位		第 3 位		第 4 位		第 5 位	
	市町村	農業産出額	市町村	農業産出額	市町村	農業産出額	市町村	農業産出額	市町村	農業産出額
甘しよ	徳之島町	74,100	大和村	24,000	奄美市	18,647	与論町	13,500	龍郷町	10,500
さとうきび	喜界町	1,259,302	天城町	1,182,689	伊仙町	965,536	徳之島町	868,119	知名町	604,304
野 菜	和泊町	2,378,895	伊仙町	1,122,117	知名町	1,112,023	徳之島町	1,018,249	天城町	769,065
花 き	和泊町	2,396,867	知名町	989,846	与論町	125,998	喜界町	59,850	瀬戸内町	18,167
果 樹	奄美市	274,284	天城町	171,510	伊仙町	127,110	徳之島町	110,494	宇検村	74,055
肉用牛	伊仙町	909,775	与論町	834,754	天城町	830,694	和泊町	715,151	徳之島町	660,556
豚	徳之島町	X	伊仙町	33,410	瀬戸内町	19,551	奄美市	11,680	龍郷町	6,671
採卵鶏	奄美市	164,624	宇検村	X	伊仙町	4,440	龍郷町	2,984	瀬戸内町	2,840

注. 経営体数3戸未満はX表示とする。

6-11 市町村別家畜飼養状況

資料：大島支庁農政普及課
単位：戸、頭、%

	肉 用 牛								豚				
	飼 養				め す				飼 養				子取り用
	戸 数	頭 数	割 合	前年比	頭 数	割 合	前年比	戸 数	頭 数	割 合	前年比	めす頭数	
昭和 40 現在	8,658	11,641	100.0	—	—	—	—	11,450	26,017	100.0	—	—	
50 現在	5,059	14,473	100.0	—	7,861	—	—	1,057	14,964	100.0	—	1,764	
60. 2. 1 現在	3,747	15,622	100.0	93.8	9,261	—	92.9	326	14,387	100.0	84.1	1,601	
平成 7. 1. 1 現在	3,103	24,415	100.0	101.6	15,406	100.0	98.9	80	5,863	100.0	92.3	594	
17. 1. 1 現在	2,232	28,130	100.0	103.8	17,546	100.0	102.7	29	2,599	100.0	112.4	337	
19. 1. 1 現在	2,191	29,609	100.0	103.5	18,665	100.0	103.2	32	2,994	100.0	120.9	307	
20. 1. 1 現在	2,213	31,104	100.0	105.0	19,601	100.0	105.0	31	2,720	100.0	90.8	257	
21. 1. 1 現在	2,157	32,582	100.0	104.8	20,377	100.0	104.0	29	2,326	100.0	85.5	249	
22. 1. 1 現在	2,119	32,587	100.0	100.0	20,671	100.0	101.4	31	2,106	100.0	90.5	257	
23. 1. 1 現在	2,018	32,127	100.0	98.6	20,353	100.0	98.5	31	2,306	100.0	109.5	278	
24. 1. 1 現在	1,943	30,499	100.0	94.9	20,035	100.0	98.4	34	2,148	100.0	93.1	269	
(奄 美 大 島)	97	2,653	8.7	94.9	1,711	8.5	97.3	18	1,201	55.9	87.2	155	
奄 美 市	39	1,315	4.3	96.4	834	4.2	98.2	8	538	25.0	72.1	61	
大 和 村	0	0	0.0	—	0	0.0	—	0	0	0.0		0	
宇 検 村	1	X	X	X	X	X	X	1	X	X	X	X	
瀬 戸 内 町	35	728	2.4	84.8	501	2.5	93.3	3	526	24.5	98.7	70	
龍 郷 町	22	507	1.7	105.2	311	1.6	104.4	6	132	6.1	151.7	21	
(喜 界 島)(町)	61	2,664	8.7	100.5	1,689	8.4	99.4	1	X	X	X	X	
(徳 之 島)	1,168	14,470	47.4	93.9	9,907	49.4	99.4	15	917	42.7	102.2	99	
徳 之 島 町	219	4,431	14.5	99.6	2,866	14.3	104.6	2	X	X	X	X	
天 城 町	424	4,609	15.1	86.8	3,513	17.5	99.6	4	115	5.4	115.0	16	
伊 仙 町	525	5,430	17.8	96.0	3,528	17.6	95.4	9	211	9.8	115.3	20	
(沖 永 良 部 島)	304	5,869	19.2	95.2	3,683	18.4	95.9	0	0	0.0		0	
和 泊 町	213	4,041	13.2	99.6	2,557	12.8	98.5	0	0	0.0		0	
知 名 町	91	1,828	6.0	86.6	1,126	5.6	90.6	0	0	0.0		0	
(与 論 島)(町)	313	4,843	15.9	95.0	3,045	15.2	98.6	0	0	0.0		0	

注 経営体数3戸未満はX表示とする。このため、計が一致しないことがある。

6-12 市場別子牛せり市成績

期日：平成23年度
(単位：頭、kg、円)

市場	月	めす				去勢				合計			
		出場 頭数	平均 価格	平均 体重	1kg当 価格	出場 頭数	平均 価格	平均 体重	1kg当 価格	出場 頭数	平均 価格	平均 体重	1kg当 価格
瀬戸内	5月	38	352,211	251	1,390	42	405,810	266	1,526	80	380,350	259	1,469
	7月	29	326,172	241	1,343	36	404,667	251	1,609	65	369,646	247	1,497
	9月	30	338,267	242	1,379	36	404,083	260	1,553	66	374,167	252	1,485
	11月	47	304,000	240	1,268	41	375,000	249	1,504	88	337,080	244	1,381
	1月	29	318,138	235	1,352	38	418,553	252	1,597	67	375,090	250	1,500
	3月	36	346,500	234	1,480	33	409,485	255	1,604	69	376,623	245	1,537
	計	209	330,043	241	1,362	226	402,442	258	1,563	435	367,657	250	1,474
笠利	5月	72	363,361	254	1,421	73	414,342	271	1,530	145	389,028	262	1,485
	7月	82	326,476	242	1,316	75	398,693	259	1,539	157	360,975	250	1,444
	9月	76	332,882	246	1,347	80	389,800	258	1,509	156	362,071	252	1,437
	11月	79	310,544	241	1,279	84	381,655	260	1,467	163	347,190	251	1,383
	1月	78	332,141	246	1,344	85	413,447	265	1,559	163	374,540	256	1,463
	3月	87	353,011	246	1,391	85	405,859	259	1,565	172	379,128	252	1,504
	計	474	336,253	246	1,349	482	400,483	262	1,529	956	368,637	254	1,452
喜界	5月	118	343,347	250	1,344	119	417,756	267	1,562	237	380,709	260	1,464
	7月	110	308,036	238	1,242	124	383,782	255	1,505	234	348,175	248	1,404
	9月	108	323,222	248	1,272	105	399,705	258	1,547	213	360,925	254	1,421
	11月	113	321,885	239	1,309	118	377,347	252	1,499	231	350,216	248	1,412
	1月	90	346,489	242	1,394	101	398,931	254	1,570	191	374,220	250	1,497
	3月	105	340,000	242	1,372	117	409,889	257	1,598	222	376,833	252	1,495
	計	644	330,068	243	1,320	684	397,730	257	1,546	1,328	364,918	252	1,448
徳之島	5月	350	325,160	240	1,345	344	403,456	261	1,546	694	363,970	250	1,456
	6月	289	326,547	237	1,370	289	399,087	249	1,603	578	362,817	243	1,493
	7月	285	302,856	234	1,262	271	379,686	250	1,518	556	340,304	242	1,406
	8月	267	292,513	236	1,229	238	367,824	254	1,451	505	328,006	244	1,344
	9月	318	301,943	235	1,279	312	382,564	253	1,515	630	341,870	244	1,401
	10月	265	297,049	239	1,236	269	358,446	257	1,393	534	327,978	248	1,322
	11月	285	310,628	236	1,320	299	385,816	251	1,537	584	349,123	243	1,437
	12月	309	314,702	234	1,342	288	388,003	249	1,560	597	350,064	241	1,453
	1月	299	332,615	240	1,392	326	412,745	257	1,607	625	374,411	248	1,510
	2月	268	332,119	237	1,394	265	410,192	257	1,593	533	370,936	247	1,502
	3月	368	348,970	232	1,506	373	404,654	244	1,659	741	377,000	238	1,584
計	3,303	317,887	236	1,339	3,274	391,460	253	1,549	6,577	354,511	244	1,451	
天城	5月	199	334,975	248	1,336	209	404,876	260	1,556	408	370,782	254	1,460
	計	199	334,975	248	1,336	209	404,876	260	1,556	408	370,782	254	1,460
沖永良部	5月	272	351,029	240	1,481	275	420,975	254	1,657	547	386,194	247	1,564
	7月	217	312,147	237	1,318	232	385,142	248	1,552	449	349,864	243	1,440
	9月	229	314,336	234	1,341	219	396,470	246	1,609	448	354,487	240	1,477
	11月	255	306,792	233	1,315	292	381,185	245	1,549	547	346,505	240	1,444
	1月	225	331,751	242	1,380	212	413,802	253	1,636	437	371,556	247	1,504
	3月	241	342,398	235	1,463	272	415,261	244	1,703	513	381,031	240	1,588
	計	1,439	327,028	237	1,385	1,502	402,085	248	1,618	2,941	365,360	243	1,505
与論	5月	202	329,005	243	1,349	206	398,908	259	1,542	408	364,299	250	1,457
	7月	189	294,074	238	1,181	164	369,616	258	1,431	353	329,170	247	1,333
	9月	163	301,196	242	1,237	147	376,088	261	1,445	310	336,710	250	1,347
	11月	172	283,570	238	1,164	229	366,476	256	1,429	401	330,915	248	1,334
	1月	197	305,249	244	1,251	203	392,217	255	1,538	400	349,385	249	1,403
	3月	177	335,634	239	1,402	200	405,815	248	1,634	377	372,889	244	1,528
	計	1,100	308,598	241	1,266	1,149	385,364	256	1,506	2,249	347,817	248	1,402

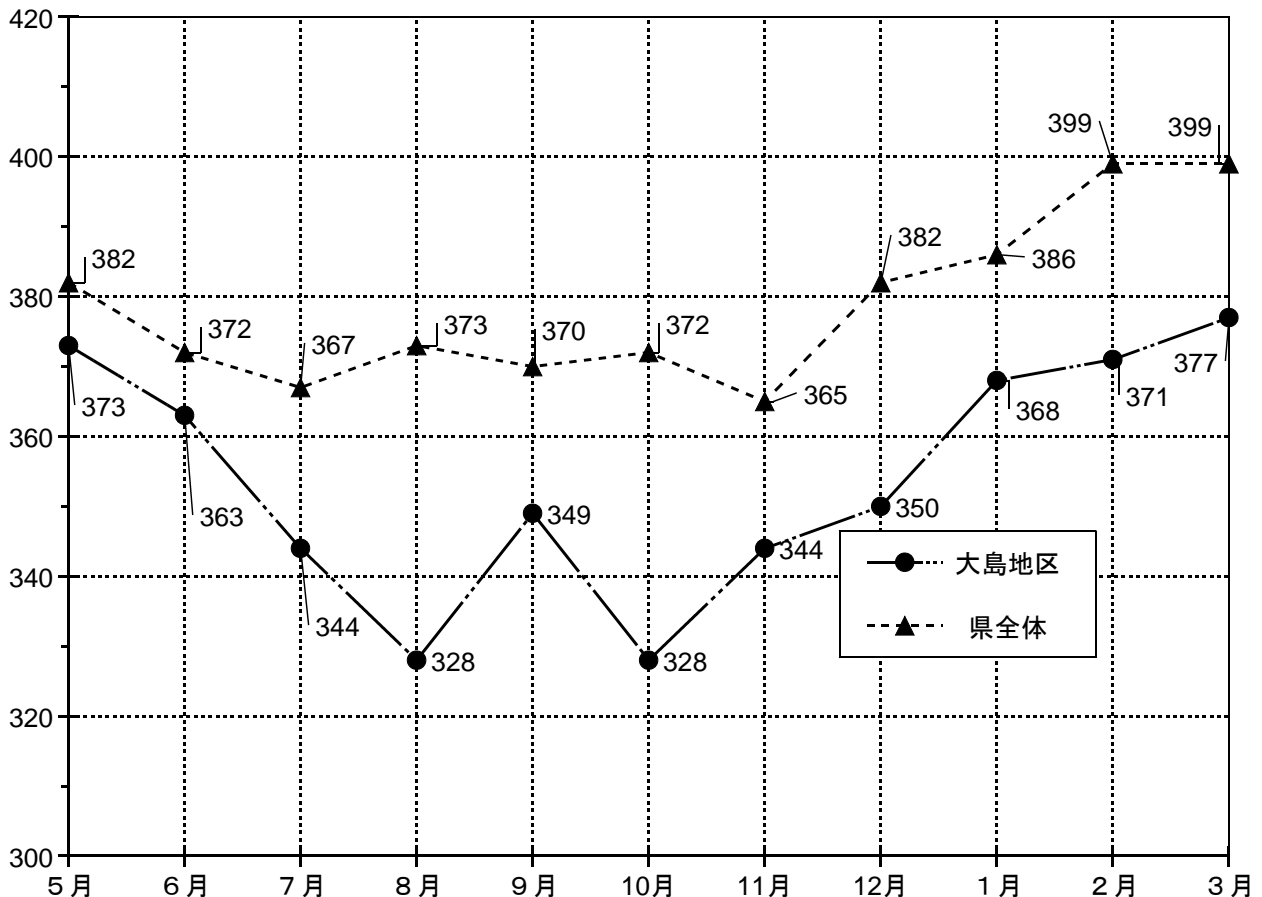
(注) 1 合計には雄牛を含む。
2 価格には消費税を含まない。
3 徳之島市場と天城市場は平成23年6月より統合。以降は毎月開催。

期日：平成23年度
(単位：頭、kg、円)

市場	月	めす				去勢				合計			
		出場頭数	平均価格	平均体重	1kg当価格	出場頭数	平均価格	平均体重	1kg当価格	出場頭数	平均価格	平均体重	1kg当価格
大島地区計	5月	1,251	337,703	244	1,380	1,268	408,797	260	1,570	2,519	373,490	252	1,482
	6月	289	326,547	237	1,370	289	399,087	249	1,603	578	362,817	243	1,493
	7月	912	306,737	237	1,266	902	382,399	253	1,514	1,814	344,359	245	1,406
	8月	267	292,513	236	1,229	238	367,824	254	1,451	505	328,006	244	1,344
	9月	924	311,094	239	1,297	899	388,400	254	1,531	1,823	349,217	246	1,420
	10月	265	297,049	239	1,236	269	358,446	257	1,393	534	327,978	248	1,322
	11月	951	305,709	236	1,284	1,063	378,691	252	1,506	2,014	344,229	245	1,405
	12月	309	314,702	234	1,342	288	388,003	249	1,560	597	350,064	241	1,453
	1月	918	327,393	242	1,355	965	407,504	256	1,590	1,883	368,448	249	1,480
	2月	268	332,119	237	1,394	265	410,192	257	1,593	533	370,936	247	1,502
	3月	1,014	344,419	236	1,453	1,080	408,350	248	1,649	2,094	377,392	242	1,559
	計	7,368	321,338	239	1,338	7,526	394,500	254	1,555	14,894	358,307	246	1,459
	県全体	4月	3,536	371,375	—	—	3,611	438,391	—	—	7,147	405,235	—
5月		4,189	350,487	—	—	4,345	411,580	—	—	8,534	381,592	—	—
6月		3,813	341,566	—	—	3,959	401,375	—	—	7,772	372,032	—	—
7月		3,485	333,878	—	—	3,677	398,527	—	—	7,162	367,069	—	—
8月		3,607	342,815	—	—	3,612	404,391	—	—	7,219	373,624	—	—
9月		3,989	336,110	—	—	4,136	401,888	—	—	8,125	369,594	—	—
10月		3,307	344,193	—	—	3,577	397,241	—	—	6,884	371,757	—	—
11月		3,839	331,876	—	—	3,999	395,991	—	—	7,838	364,588	—	—
12月		3,662	351,678	—	—	3,851	411,344	—	—	7,513	382,261	—	—
1月		3,839	355,742	—	—	4,037	415,334	—	—	7,876	386,287	—	—
2月		3,759	378,275	—	—	3,860	418,848	—	—	7,619	398,831	—	—
3月		3,898	374,485	—	—	4,024	421,787	—	—	7,922	398,512	—	—
計		44,914	351,115	—	—	46,683	409,704	—	—	91,597	380,975	—	—

(注) 1 合計には雄牛を含む。
2 価格には消費税を含まない。
3 徳之島市場と天城市場は平成23年6月より統合。以降は毎月開催。

平成23年度月別子牛価格の推移



3 担い手の育成

奄美群島における認定農業者数は、平成9年度の314戸から増加し、平成23年度には1,433戸になった。

営農類型別では、平成23年度は、総計1,433戸のうち単一・準単一経営が886戸（約62%）と多く、品目では、さとうきび（347戸）、肉用牛（227戸）が多い。

6-13 認定農業者数の年次別推移

単位：戸

	H9年度	H12年度	H15年度	H18年度	H20年度	H21年度	H22年度	H23年度
奄美市	26	76	91	102	109	113	103	100
大和村	0	5	6	6	9	9	10	10
宇検村	3	5	7	8	10	12	12	12
瀬戸内町	3	17	19	20	22	23	24	25
龍郷町	1	6	9	8	15	17	20	21
喜界町	12	90	99	106	125	139	145	147
徳之島町	33	63	78	84	107	116	117	118
天城町	18	86	95	73	121	125	132	132
伊仙町	21	83	87	128	145	128	113	158
和泊町	98	192	272	282	314	318	316	305
知名町	79	154	204	271	287	287	283	291
与論町	20	67	73	94	121	105	115	114
合計	314	844	1,040	1,182	1,385	1,392	1,390	1,433

注) 奄美市のH16～H18年度数値は、旧名瀬市、旧住用村及び旧笠利町の数値を合計した。

6-14 認定農業者数の営農類型別(平成23年度)

単位：戸

	単一・準単一経営のうち経営品目1位										複	合	総	計
	さとうきび	施設野菜	露地野菜	施設花き	露地花き	果樹類	葉たばこ	肉用牛	その他	小計				
奄美市	39	1	8	1	0	33	0	16	1	99	1	100		
大和村	0	0	0	0	0	3	0	0	0	3	7	10		
宇検村	2	0	0	0	0	2	0	1	1	6	6	12		
瀬戸内町	0	0	0	0	4	2	0	11	2	19	6	25		
龍郷町	0	1	0	0	0	4	0	6	3	14	7	21		
喜界町	88	4	1	8	1	4	0	26	0	132	15	147		
徳之島町	66	0	14	3	1	4	0	30	0	118	0	118		
天城町	44	0	3	0	0	3	0	18	3	71	61	132		
伊仙町	50	2	8	0	0	3	0	20	0	83	75	158		
和泊町	32	0	40	44	35	2	2	40	0	195	110	305		
知名町	19	0	3	16	1	1	17	13	0	70	221	291		
与論町	7	6	4	9	1	3	0	46	0	76	38	114		
合計	347	14	81	81	43	64	19	227	10	886	547	1,433		

注) 1 単一経営：農産物販売金額のうち主位部門の販売金額が8割以上の経営体
2 準単一経営：農産物販売金額のうち主位部門の販売金額が6割以上8割未満の経営体

基幹的農業従事者とは、16才以上の世帯員で普段の状態が「仕事為主」で自家農業だけに従事した者と、その他の仕事に従事していても自家農業が主な者を合計したものをいうが、2010年世界農林業センサス(平成22年度)によると奄美群島に7,897人となっており、前回の2005年農林業センサス(平成17年度)の8,504人に比べ92.9%となっている。

市町村ごとに見ると、龍郷町、大和村及び徳之島町では増えているが、宇検村、伊仙町及び泊町などで減少率が高い。

6-15 基幹的農業従事者数

資料：「世界農林業センサス」「農業センサス」
単位：人

市町村名	H17年度	H22年度	対比(22/17,%)
奄美市	700	653	93.3
大和村	60	65	108.3
宇検村	90	62	68.9
瀬戸内町	116	105	90.5
龍郷町	180	230	127.8
喜界町	844	816	96.7
徳之島町	882	883	100.1
天城町	1,041	978	93.9
伊仙町	1,105	951	86.1
和泊町	1,279	1,123	87.8
知名町	1,148	1,074	93.6
与論町	1,059	957	90.4
計	8,504	7,897	92.9

6-16 新規就農者数

資料：大島支庁農政普及課
単位：人

市町村名	H18年度	H19年度	H20年度	H21年度	H22年度	H23年度
奄美市	3	4	5	8	5	8
大和村	0	0	2	1	0	0
宇検村	0	1	0	0	0	0
瀬戸内町	3	4	3	1	9	3
龍郷町	1	2	1	2	1	2
喜界町	2	2	6	3	8	7
徳之島町	2	5	8	7	3	6
天城町	7	5	12	2	6	6
伊仙町	6	1	6	1	1	2
和泊町	6	6	4	8	10	3
知名町	6	12	5	9	1	4
与論町	3	1	1	0	0	3
計	39	43	53	42	44	44

4 農作物被害

(1) 奄美群島に発生している特殊病害虫

農業開発総合センター 大島支場

ア 一般概況

奄美群島には、日本本土では見られない農作物に大きな被害をもたらす病害虫が生息し、農業振興上の大きな障害となっている。これらの病害虫はもともと奄美群島にいたものではなく、奄美群島以南から侵入してきたものである。国はさらなるまん延を防止するため、これらの病害虫を「特殊病害虫」として取扱い、植物防疫法に基づきこれら病害虫及び寄生する植物を本土など未発生地へ持ち出すことを禁止している。また、国と県はその根絶あるいは被害軽減をめざして防除対策を強力に推し進めている。

イ 特殊病害虫

(ア) ミカンコミバエ、ウリミバエ（奄美群島から根絶された害虫）

両種はかつて奄美群島に侵入、定着し、農作物に大きな被害をもたらしていたが、平成元年までには根絶され、これらが寄生する農作物の移動は自由となった。現在は再侵入による発生を防止するため、侵入警戒調査を継続して実施している。

以下に両種の侵入及び根絶防除の概略を記す。

a ミカンコミバエ

熱帯・亜熱帯に分布し、カンキツ類をはじめとする果実類やトマトなどの野菜類の大害虫である。奄美には昭和4年に侵入し、カンキツ類などの果実に大被害をもたらし、また、これらの寄主植物は奄美群島から移出できなかった。このため県は昭和43年から、誘引剤メチルオイゲノールを使用した雄除去法による根絶事業を実施し、12年の歳月を費やして、昭和54年に奄美群島全域からの本種の根絶に成功し、寄主植物の移出規制は解除された。

b ウリミバエ

熱帯・亜熱帯に分布し、ウリ類やナス、トマトなどの野菜類、パパイヤなどの果実類に寄生する大害虫である。奄美には昭和48年に侵入し、翌年には群島全域に拡大し農業振興上大きな障害となっていた。県は昭和55年からウリミバエ防除対策室を設置し、不妊虫放飼法（コバルト60の放射線を照射して不妊化した雄成虫を野外に放飼し、子孫を絶やす）による根絶事業を進めた結果、平成元年11月に奄美群島全域から本種の根絶を達成し、寄主植物の移出規制は解除された。

(イ) アリモドキゾウムシ

熱帯・亜熱帯に広く分布しているサツマイモの大害虫である。大正4年に与論島で初めて発見され、昭和15年には奄美群島全域に分布が拡大した。

本種はアリ（蟻）に似た体長6～7mmの小さな虫で、サツマイモの表皮に小さな穴をあけて卵を産みつける。ふ化した幼虫はそのままイモの中に食い入ってトンネル状に食い荒らす。被害イモは強い苦味と独特の悪臭があるので、食用はもちろん家畜の飼料にもならない。サツマイモのほか、ノアサガオ、グンバイヒルガオやハマヒルガオなどサツマイモ属を中心にヒルガオ科の植物に寄生することが知られている。

国は植物防疫法によってアリモドキゾウムシ及び後に述べるイモゾウムシ、サツマイモノメイガが寄生するサツマイモ属植物、アサガオ属植物及びヒルガオ属植物の生茎葉、生塊根などの未発生地への移動を禁止しており、サツマイモは奄美群島から自由に移出できない。このため県は国の助成を受けて、昭和63年から「アリモドキゾウムシ根絶技術確立事業」を実施してきた。その成果を基に、平成6年から不妊虫放飼法による「根絶実証事業」を、さらに平成13年から「根絶事業」を喜界島においてスタートさせ、本虫の根絶に向けて事業を推進している。

(ウ) イモゾウムシ

南アフリカ、ハワイ、南洋諸島、沖縄などに分布する。奄美群島では、昭和41年に沖永良部島で、昭和42年に与論島で発見され、現在は群島のほぼ全域に分布している。本種もアリモドキゾウムシと同様にサツマイモの害虫である。成虫は体長4mm内外、色は灰黒色で前翅の端に白色の横帯がありアリモドキゾウムシと容易に区別ができるが、幼虫は肉眼では区別しにくい。被害の様相、寄生する植物はアリモドキゾウムシとほとんど同じである。

(エ) サツマイモノメイガ

サツマイモの害虫で、台湾、沖縄のほか、熱帯・亜熱帯に広く分布している。奄美群島では、昭和36年に奄美大島で、昭和40年に与論島で、さらに昭和41年には群島全域で発見された。

本種は体長13～15mm、羽を広げると28～40mmで、サツマイモの葉の裏に卵を産みつける。ふ化した幼虫は直ちに葉柄や茎に入って食い荒らし、30mm位の大きさになる。被害を受けた茎は異常に肥大してもろくなり、折れ易くなる。また、イモをトンネル状に食い荒らすこともある。

(オ) アフリカマイマイ

原産地は南アフリカといわれ、食用のカタツムリとしてシンガポールから台湾、沖縄を経て昭和12年頃徳之島へ、昭和18年に奄美大島へ、さらに昭和22年に与論島へ持ち込まれた。現在、喜界島を除く群島全域に生息している。オオマイマイ科に属する大型カタツムリで、体高10cm、重さ100gにもなる。4月上旬頃から雨の日、特に夜間にはい廻り、サツマイモ、野菜、パパイヤなど多くの植物を好んで食する。野菜の苗床などは一晩で全滅させられることもある。また、人間に脳障害を起こす「広東住血線虫」の中間宿主としても知られている。

(カ) カンキツグリーンング病

本病はカンキツ類の重要な病害であり、中国の南部、台湾からインドまでの東南アジア、アフリカに分布する。最近では、アメリカのフロリダ州での発生が報告されている。我が国では平成6年に沖縄本島で発生が確認され、その後の調査で沖縄県内の広範囲な地域で発生が認められた。奄美群島では、平成14年4月に与論島で初めて発生が認められ、平成18年3月までに奄美大島以外の全ての島で確認されている。このため、国は植物防疫法により、平成9年8月から沖縄県全域から、平成18年5月から沖縄県に加えて徳之島、沖永良部島及び与論島からのカンキツ類の苗木や穂木の移動を禁止している。県は国の助成により、平成14年9月から「カンキツグリーンング病緊急対策事業」を実施し、群島全域の発生調査や感染樹の伐採処分等のまん延防止対策を進めている。また、平成19年4月から喜界島で「奄美群島カンキツグリーンング病緊急防除事業」により根絶に向けたモデル防除を実施した結果、平成24年3月に喜界島における本病菌の根絶を達成し、緊急防除が終了した。

本病は発病すると葉の黄化がみられ、樹全体が衰弱してひどい場合は枯死する。防除はきわめて困難で、発生樹は伐採するしかない。病原体は特殊な細菌で、ミカンキジラミによって媒介され、また接木によっても伝染する。

ミカンキジラミの成虫は体長が3～4mmの小さな虫で、腹部を持ち上げた独特の静止姿勢をとる。ミカン科の植物でしか増殖することができず、なかでもゲッキツが好適な増殖源である。一度保毒すると、死亡するまで病原体を媒介するが、経卵（次世代）伝染はしない。

奄美地域には本病の媒介虫であるミカンキジラミが全域に生息しており、発生地から本病が持ち込まれると急速な伝染・拡大が予想されるため、厳重な警戒がなされている。発生地からの苗木類の持ち込みをしないことはもとより、媒介虫ミカンキジラミの好寄主であるゲッキツについても十分な注意が必要である。

ウ その他の害虫

アシヒダナメクジ

東アフリカ、中国南部及びインド、スリランカなどに分布している。奄美群島では、昭和44年に徳之島、昭和48年10月に瀬戸内町諸鈍、龍郷町戸口及び龍郷、昭和52年10月に沖永良部島、昭和53年11月に奄美市大熊及び笠利町川内で発生が認められた。現在では、群島の全島に生息している。体長7～10cm、体幅1.5～2cmもある黒いビロード状のグロテスクなナメクジで、普通のナメクジと異なり夜間だけ行動して農作物を食い荒らす。このナメクジもアフリカマイマイと同様に「広東住血線虫」の中間宿主である。

このナメクジは昼間は石の下、ブロック塀の穴、枯草の下、あるいは古い木の根、株の中などに潜んでいる。鉢植物などを発生地から移動するときには、十分注意する必要がある。

特殊病害虫



(ア) ミカンコミバエ



(オ) サツマイモノメイガ



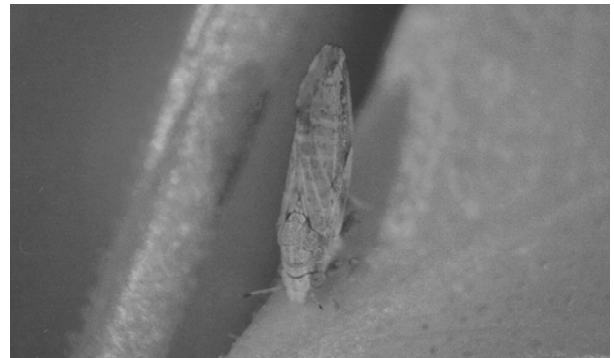
(イ) ウリミバエ



(カ) アフリカマイマイ



(ウ) アリモドキゾウムシ



(キ) ミカンキジラミ
(カンキツグリーンング病媒介虫)



(エ) イモゾウムシ



(ク) アシヒダナメクジ

(2) 鳥獣

6-17 鳥獣による農作物被害

資料：大島支庁農政普及課

ア 鳥獣別

鳥獣名	平成 21 年 度				平成 22 年 度				平成 23 年 度			
	被 害 面 積		被 害 額		被 害 面 積		被 害 額		被 害 面 積		被 害 額	
	面 積 (ha)	割 合 (%)	金 額 (千円)	割 合 (%)	面 積 (ha)	割 合 (%)	金 額 (千円)	割 合 (%)	面 積 (ha)	割 合 (%)	金 額 (千円)	割 合 (%)
イノシシ	169.3	53.5	32,426	79.0	173.3	38.8	41,286	44.3	552.4	72.0	92,190	85.9
ネズミ	11.2	3.5	663	1.6	9.5	2.1	1,025	1.1	17.7	2.3	1,900	1.8
その他獣類	0	0	0	0	0	0	0	0	0	0	0	0
カラス	65.7	20.8	5,377	13.1	35.5	7.9	2,609	2.8	92.2	12.0	6,285	5.9
ヒヨドリ	28.0	8.9	580	1.4	197.8	44.3	47,250	50.7	72.7	9.5	4,945	4.6
キジ	12.0	3.8	1,337	3.3	10.8	2.4	560	0.6	12.5	1.6	1,544	1.4
その他鳥類	30.0	9.5	643	1.6	20	4.5	466	0.5	20.0	2.6	441	0.4
計	316.2	100.0	41,025	100.0	446.8	100.0	93,196	100.0	767.5	100.0	107,305	100.0

イ 作物別

農作物	平成 21 年 度		平成 22 年 度		平成 23 年 度	
	被 害 額		被 害 額		被 害 額	
	金 額 (千円)	割 合 (%)	金 額 (千円)	割 合 (%)	金 額 (千円)	割 合 (%)
豆 類	735	1.8	436	0.5	1,261	1.2
果 樹	7,506	18.3	30,010	32.2	37,340	34.8
飼 料 作 物	1,057	2.6	529	0.6	556	0.5
野 菜	1,604	3.9	7,146	7.6	5,224	4.9
い も 類	2,250	5.5	19,304	20.7	5,952	5.5
工 芸 作 物	27,581	67.2	35,771	38.4	56,699	52.8
そ の 他	294	0.7	0	0.0	272	0.3
計	41,025	100.0	93,196	100.0	107,305	100.0

5 奄美糖業の沿革

日本に初めて砂糖（黒砂糖）をもたらしたのは、今から1200年以上前の奈良時代に唐僧・鑑真であるとされている。

さとうきび栽培と砂糖製法の伝来については、従来、慶長10年（1605）、大和村の直川智（スナオカワチ）が中国福建省に漂着し、その地でさとうきびの栽培と製糖法を習得し、さとうきびの苗を持ち帰って栽培し、慶長15年（1610）年初めて黒糖を製造したという慶長説が唱えられてきた。これに対して、元禄元又は2（1688又は1689）年、宇検村の嘉和知（カワチ）が琉球へ派遣されて2年にわたってさとうきびの栽培から製糖の技術を習得し、帰島してから製糖に成功し、これ以降次第に普及していった、という資料を基に総合的に研究された元禄説も唱えられている。

当時の社会情勢や資料を基に研究されていることなどから、現在では、元禄説は慶長説に対して有力になってきている。

なお、他の島へのさとうきび産業としての伝来は、喜界島は奄美大島とほぼ同時に、徳之島は1705年ごろ、沖永良部島は1820年ごろ、与論島は1850年ごろと云われている。

伝来以降、島津藩政や領主の糖業政策により黒糖の生産が奨励され、奄美を代表する一大産業に発展した。

明治から大正時代には、さとうきび生産農家を中心とした産糖業組合によって生産振興が進められるとともに、国庫補助による糖業試験機関の整備や苗ほ等の設置により糖業の改善が図られた。また、昭和4年には、大茎種のP O J 2725が奨励品種に決定され、細茎種の読谷山（ヨミタンサン）に代わり普及したことから生産量は倍加したが、その後、太平洋戦争のため食糧増産対策が強く推進されたことや戦災による製糖施設の被害により、さとうきびの作付面積や産糖量は急速に減少した。しかし、昭和28年12月本土への復帰後は、奄美群島復興（振興）特別措置法により、さとうきび苗ほ設置、病害虫防除、糖業技術員の設置など国庫補助事業による生産力の増強が図られた。

近代的な製糖については、昭和29年に大島糖業が設立され、徳之島に新式黒糖工場の平土野工場と犬田布工場（処理能力各50 t/日）を建設し、昭和30年1月から操業を開始した。その後、沖永良部島の帝国物産知名工場（30 t/日）、奄美興発和泊工場（100 t/日）など各島で新式製糖工場が操業を開始した。それまでは、3～6 t/日程度の処理を行う家内工業的な黒糖生産であり、新式黒糖工場の進出によりさとうきび生産の振興と製造能力の拡大が図られた。

さらに、昭和34年2月「国内甘味資源自給力強化総合対策」が打ち出され、関税や砂糖消費税の改正に伴い、各島で新式黒糖工場からの転換や新式大型分みつ糖工場（150～750 t/日）の建設が行われた。さとうきびの生産及び流通は、従来の小型黒糖工場中心から大型製糖工場への原料出荷に移行し、農工分離が確立するとともに、昭和36年に含糖率、耐風性、株出萌芽性等に優れたN C o 310が奨励品種に決定し、急速に普及したこと等から株出栽培の拡大など営農の改善が図られた。

しかし、各島に大型分みつ糖工場が建設される一方、適正操業率の維持が困難となり、経営問題が表面化する事態となったことから、昭和37年から製糖企業の経営合理化を図るため一島一社体制への合併が推進されるとともに、昭和38年から原料さとうきびの農協一元集荷方式に移行した。さらに、昭和38年の粗糖輸入自由化に対応して、昭和39年に「甘味資源特別措置法」、昭和40年に「砂糖の価格安定等に関する法律（糖安法）」が施行され、生産力の増強、製糖企業の経営健全化、農家所得の確保・安定が図られた。このような中で、奄美群島のさとうきび生産は昭和40年代前半まではかつてない速度と規模をもって発展したが、その後は全般的に停滞ないし減少傾向となり、原料の不足により製糖企業の経営は深刻化し、製糖工場が操業を休止する状況になった。このため、昭和49年に（社）鹿児島県糖業振興協会が設立され、過剰設備の処分を行うとともに、奄美群島振興開発基金による設備資金借替資金の融資が行われ、製糖企業の経営は軌道に乗り始めた。

近年、ほ場整備、優良品種の普及、機械化一貫体系の確立、規模拡大の推進など関係機関が一体となったさとうきびの生産性の向上、製糖工場の安定的な操業を図るための対策を実施し、昭和56年には収穫面積9,835ha、平成元年には生産量704,020 tを記録した。しかしながら、平成3年産以降さとうきび生産は減少傾向にある。また、平成6年産からは、従来の重量取引から甘しゃ糖度による品質取引に移行した。

このようなことから、県段階にさとうきび品質取引対策基金を設置し、品質向上対策や円滑な取引の推進等を実施するとともに、平成10年度に各島毎に策定した「さとうきび生産改善計画」に基づき、地域の実情に即した対策を関係機関、団体が一体となって実施し、さとうきび及び糖業の再活性化に努めた。更に平成13年度から「新たな甘味資源作物政策大綱（平成11年9月）」に基づいた施策を実施するとともに、平成17年度には、「さとうきび増産プロジェクト基本方針（平成17年12月）」が策定され、各島においても「増産に向けた取組目標及び取組計画（増産計画）」を作成し、さとうきびの増産に努めている。

6-18 平成23/24年期さとうきび生産及び産糖量実績

区分 市町村名	さとうきび生産実績			分 み つ 糖			
	面 積 ha	10 a 当量 収 量 kg	生 産 量 t	会 社 名	原 料 量 処 理 量 t	歩 留 %	産 糖 量 t
奄 美 市	554	2,794	15,479	富国製糖(株)	14,286	10.88	1,555
大 和 村	-	-	-		-	-	-
宇 検 村	8	2,713	217		-	-	-
瀬 戸 内 町	21	2,724	572		-	-	-
龍 郷 町	65	2,458	1,598	富国製糖(株)	1,505	10.89	164
奄 美 大 島 計	648	2,757	17,866		15,792	10.89	1,719
喜 界 町 (島)	1,280	4,570	58,490	生和糖業(株)	57,633	11.93	6,873
徳 之 島 町	1,240	3,312	41,073	南西糖業(株)	41,073	11.99	4,925
天 城 町	1,307	4,266	55,754	南西糖業(株)	55,139	11.84	6,529
伊 仙 町	1,223	3,802	46,500	南西糖業(株)	45,875	11.68	5,360
徳 之 島 計	3,770	3,802	143,327		142,087	11.83	16,814
和 泊 町	638	3,462	22,090	南栄糖業(株)	22,060	11.19	2,468
知 名 町	698	4,055	28,305	南栄糖業(株)	28,305	11.19	3,166
沖 永 良 部 島 計	1,336	3,772	50,395		50,365	11.19	5,634
与 論 町 (島)	483	3,676	17,753	与論島製糖(株)	17,753	10.61	1,883
奄 美 郡 計	7,517	3,829	287,831		283,630	11.61	32,923

(注) 四捨五入の結果、合計は必ずしも一致しない。

含 み つ 糖				産 糖 量		
小 型 工 場				分みつ糖 t	含みつ糖 t	合 計 t
工 場 数	処 理 量 t	歩 留 %	産 糖 量 t			
6	1,192	13.70	163	1,555	163	1,718
-	-	-	-	-	-	-
1	217	9.67	21	-	21	21
8	530	12.95	69	-	69	69
4	92	12.73	12	164	12	176
19	2,031	13.03	265	1,719	265	1,984
17	857	10.00	86	6,873	86	6,959
-	-	-	-	4,925	-	4,925
7	615	11.78	72	6,529	72	6,601
2	625	10.00	63	5,360	63	5,423
9	1,240	10.88	135	16,814	135	16,949
1	30	6.70	2	2,468	2	2,470
-	-	-	-	3,166	-	3,166
1	30	6.70	2	5,634	2	5,636
-	-	-	-	1,883	-	1,883
46	4,158	11.72	487	32,923	487	33,410

6-19 製糖工場稼働状況

資料：市町村報告
期日：平成22年度

分 み つ 糖 工 場					含みつ糖工場数	
会社名	工場名	能力 t/日	所在地	集荷範囲	市町村	工場数
富国製糖(株)	奄美工場	460	奄美市笠利町里	奄美大島	奄美市	6
					宇検村	1
					瀬戸内町	8
					龍郷町	4
生和糖業(株)	喜界工場	900	喜界町池治	喜界島	喜界町	17
南西糖業(株)	徳和瀬工場	1,100	徳之島町徳和瀬	徳之島東部	天城町	7
	伊仙工場	1,200	伊仙町伊仙	徳之島西部	伊仙町	2
南栄糖業(株)	和泊工場	900	和泊町皆川	沖永良部島	和泊町	1
与論島製糖(株)	与論工場	430	与論町茶花	与論町		-
合 計		4,990			合 計	46

6-20 年別さとうきび生産及び産糖量実績

資料：市町村報告

区分 年期	さとうきび 収穫農家 戸数	さとうきび生産実績			産糖量		
		面積 ha	10a当収量 kg	生産量 t	分みつ糖 t	含みつ糖 t	計 t
S 40	22,883	9,756	6,180	602,902	68,446	6,870	75,316
S 50	12,443	8,435	6,507	548,843	64,919	1,542	66,461
S 60	11,284	9,589	7,325	702,428	88,363	603	88,966
H 7	8,835	7,197	6,341	456,347	56,598	546	57,144
H 12	8,007	6,994	5,630	393,742	49,228	492	49,720
H 17	7,522	6,400	5,390	344,929	42,522	992	43,514
H 20	6,742	7,234	7,199	520,769	66,102	781	66,883
H 21	6,897	7,658	5,588	427,947	52,269	503	52,772
H 22	6,850	7,716	5,827	449,626	55,138	646	55,784
H 23	6,682	7,517	3,829	287,831	32,923	487	33,410

6-21 年別さとうきび価格の推移

単位：円/t

区分 年期	最低生産者価格		農家手取価格		農家手取価格 の対前年差
	B X16~18度以下	B X18度以上		うち 対策費等	
S 40	5,200	5,850	5,850		100
	B X16~19度以下	B X19度以上			
S 50	11,040	12,340	16,100	3,760	1,100
S 60	19,130	20,880	21,470	590	0
H 7	20,190		20,410	220	0
H 12	20,370		20,450	80	20
H 17	20,110		20,470	360	0
	原料代	経営安定対策交付金	農家手取価格 (Brix 13.7度)		
H 20	4,301	16,320	20,621		▲ 81
H 21	5,066	16,320	21,386		765
H 22	5,972	16,320	22,292		906
H 23	5,503	16,000	21,503		▲789

- 1 BX (ブリックス) とは、さとうきびの搾汁液に占める固形物の比率で、糖度の品質を示す基準のひとつである。
- 2 H6/7年次から甘しゅ糖度による品質取引となり、数値は基準糖度帯 (13.1~14.3度) の価格である。
- 3 H16年度以降の対策費については、品質・生産性向上等を進める場合に交付。
- 4 H19年度から、農家収入が取引価格 (原料代) と政策支援価格 (経営安定対策) からなる制度に見直しがなされた。

6 組 合 一 覧

6-22 農業協同組合

組合名	事務所所在地	電話番号	組 合 長	設立登記 年 月 日	事業 部 数	役 員		職 員	組 合 員		
						理事	監事		正	准	計
あまみ	鹿児島市鳴池新町15 JA県会館7階(本所) 〒890-0064	099 258-5201	島 元嗣	平18. 4. 3	7	18	8	645	12,643	7,098	19,741
沖永良 部花き 専門	和泊町和泊185-1 〒891-9112	0997 92-2226	長田 米隆	平21. 3. 6	—	12	3	10	229	0	229

(注) 職員数は常備職員を含む。

6-23 農業共済組合

組合等名	事務所所在地	電話番号	組 合 長	組合設立 年 月 日	役 員		職 員	組合員
					理 事	監 事		
大島農業 共済事務 組 合	奄美市笠利町中金久 162-2 〒894-0512	0997 63-2442	朝 山 毅 (一部事務 組合管理者)	平11. 2. 8	人 11 (議員)	人 2 (監査委員)	人 12	人 530
南大島農業 共済組合	伊仙町大字阿三1379-1 〒891-8321	0997 86-2389	勝 間 行 隆	平10.10. 1	6	3	33	4,188
計	2 組 合				17	5	45	4,718

(注) 組合員数は、任意共済のみの加入は除く。

(注) 畑作物・果樹・農作物共済は24年産、家畜・園芸施設共済は24年度実績。

資料：大島支庁農政普及課
 期日：平成25年3月31日（あまみ）
 平成25年6月30日（沖永良部花き専門）

貸付金		貯金		長期共済保有高		購買品取扱高		販売品取扱高		払込済出資金	
金額	前年比	金額	前年比	金額	前年比	金額	前年比	金額	前年比	金額	前年比
千円	%	千円	%	千円	%	千円	%	千円	%	千円	%
19,182,998	93.8	51,881,710	99.9	315,196,160	97.8	14,089,793	99.4	10,865,068	97.5	2,544,132	99.5
—	—	—	—	—	—	436,238	95.9	1,320,181	82.9	62,010	108.0

(注) 長期共済保有高は年金共済を除く。

資料：大島支庁農政普及課
 期日：平成25年3月31日

畑作物（さとうきび）				果樹（すもも）				家畜		
引受面積	被害面積	農家掛金	支払共済金	引受面積	被害面積	農家掛金	支払共済金	引受頭数	事故件数	支払共済金
a	a	千円	千円	a	a	千円	千円	頭	件	千円
20,299	14,883	2,723	33,042	777	692	426	1,954	8,750	4,625	76,543
261,045	222,671	44,623	607,924	—	—	—	—	42,363	26,980	293,310
281,344	237,554	47,346	640,966	777	692	426	1,954	51,113	31,605	369,853

農作物（水稻）				園芸施設			
引受面積	被害面積	農家掛金	支払共済金	引受棟数	被害棟数	農家掛金	支払共済金
a	a	千円	千円	棟	棟	千円	千円
494	0	41	0	178	25	557	1,575
109	0	8	0	424	84	1,922	8,888
603	0	49	0	602	109	2,479	10,463

7 地産地消の推進

6-24 直売所の設置状況

資料：大島支庁農政普及課
 期日：平成25年3月末時点

市町村名	名 称	取 扱 品 目	所 在 地
奄 美 市	名瀬農林産物直売所 「ゆていもれ」	野菜, 果実, 花き, 貝類, 加工品	奄美市名瀬浜里町167-2
	道の駅「奄美大島住用」 「黒潮の森マングローブパーク」	物産品	奄美市住用町石原478番地
	奄美市住用地域特産物販売所 「サン奄美」	たんかん, ぼんかん, 野菜, パッション ジュース, 木工品など	奄美市住用町摺勝555-13
	味の郷「かさり」	農産物, 農産物加工品	奄美市笠利町節田1717-1
	やにまんてん市場	田いも, 田いもの加工品, 魚みそなど	奄美市笠利町屋仁328-1
大 和 村	大和まほろば館	農産物, 農産物加工品	大和村大和49
宇 検 村	うけん市場	農林産物	宇検村湯湾干拓2926-4
瀬戸内町	海の駅 特産品市場	農産物, 特産品等	瀬戸内町古仁屋大湊26-14
	阿木名ふれあい市	農産物, 農産加工品	瀬戸内町阿木名169-4
	ゆりどころ	農産物	瀬戸内町嘉鉄
龍 郷 町	島育ち産業館	たんかんジュース, パッションジュース, 加工品など	龍郷町浦1066-3
	あいかな	農産加工品, 農産物	龍郷町龍郷177-4
喜 界 町	喜界町農産物加工センター	農産加工品	喜界町湾1298
徳之島町	新風菜 (みいかぜ)	野菜, 農産加工品	徳之島町徳和瀬2061
	徳之島市場	農産物, 農産加工品, 弁当	徳之島町亀津7656
天 城 町	かあさんの店みどりや	農産加工品, 弁当	天城町岡前1511-1
	空の駅「あさまふれあい市」	農産物, 農産加工品	天城町浅間803-1
	ゆいの広場	農産物, 農産加工品	天城町浅間814-3
伊 仙 町	直売所 ” 百菜”	農産物, 農産加工品, 工芸品など	伊仙町伊仙2311
和 泊 町	ほおらしゃ市	農産物, 農産加工品	和泊町国頭2130
	ゆうゆう市	農産物, 農産加工品	和泊町大城123
	玉 城 花 野果市 (たまじろはなやかいち)	農産物, 農産加工品, 弁当	和泊町玉城1069-2
	ゆらり市	農産物	和泊町手々知名1022-2
知 名 町	あぐの広場	農産物	知名町瀬利覚向田2095
	農産物直売所「よるとも」	農産物・弁当	知名町屋者1008-1
与 論 町	まごころ市	野菜販売	与論町茶花312-1
	みのり市	野菜販売	与論町茶花64

※水産物直売所については第9章「9-11 水産物直売所の設置状況」を参照。