

## 第13章 福祉・保健医療・衛生・環境

1 福祉	247
(1) 安心して暮らせる地域社会づくり	
(2) 老人福祉	
(3) 障害者福祉	
(4) 児童福祉	
(5) 母子及び父子並びに寡婦福祉	
(6) 生活保護	
13-1 群島高齢人口の推移	248
13-2 市町村別100歳以上者の状況	249
13-3 老人クラブの状況	250
13-4 介護保険以外の高齢者のためのサービスを提供する施設	250
13-5 介護保険指定サービス事業者の状況	251
13-6 市町村別介護保険状況	252
13-7 指定障害福祉サービス事業者等の状況	254
13-8 身体障害者手帳交付状況	255
13-9 療育手帳交付状況	256
13-10 精神障害者保健福祉手帳交付状況	257
13-11 児童相談状況	258
13-12 令和元年度市町村別児童相談件数	258
13-13 過去3年間の虐待認定件数	258
13-14 児童の福祉施設入所状況	259
13-15 市町村別保護状況	260
13-16 市町村別保護費支出状況	261
13-17 群島内の保健・福祉施設一覧	262
13-18 国民健康保険実施状況	275
13-19 後期高齢者医療実施状況	277
13-20 国民年金	278
13-21 全国健康保険協会管掌健康保険・厚生年金保険適用状況	283

2	保健医療・衛生	284
	(1) 保健医療	
	ア 医療体制の整備	
	イ 医療連携体制の整備	
	(2) 衛生	
	ア 水道	
	イ 廃棄物処理	
	13-22 医療施設数	285
	13-23 診療科目の状況	286
	13-24 医療施設等従事者数	287
	13-25 特定健康診査・特定保健指導の実施状況	288
	13-26 離島急患搬送状況	289
	13-27 ドクターヘリ搬送状況	291
	13-28 環境衛生施設数	292
	13-29 主要死因別死亡数	293
	13-30 感染症発生状況	294
	13-31 島別・市町村別水道普及状況	295
	13-32 ごみ処理状況の推移	296
	13-33 し尿処理状況の推移	297
	13-34 水洗化人口の内訳	297
3	環境	298
	(1) ハブ	
	13-35 ハブ咬傷者発生状況	300
	13-36 ハブ咬傷被害の部位	301
	13-37 令和2年ハブ買上げ状況	301
	(2) マングースの防除	
	13-38 奄美大島におけるマングース捕獲状況	305
	13-39 奄美大島におけるマングース捕獲数及び捕獲努力量の経年変化	306
	13-40 令和元年度のわな設置	306
	(3) サンゴ礁保全対策	
	13-41 オニヒトデ駆除実績	308

# 1 福 祉

## (1) 安心して暮らせる地域社会づくり

高齢者や障害者の方々ができる限り住み慣れた地域で自立し、社会参画しながら、かつ尊厳を持って、安心して暮らしていける地域社会の実現が求められている。

そのため、社会的支援を必要とする方々が、地域で安心して暮らせるよう、公的なサービスだけでなく、地域住民・団体などが連携・協力して見守りや福祉サービスが提供できる、奄美群島の地域特性を活かした地域包括ケア体制づくりが必要である。

## (2) 老人福祉

群島内の人口の高齢化の推移をみると、総人口に占める65歳以上の人口の割合は、昭和55年で総人口の14.2%であったものが、平成2年には19.2%に、平成27年10月1日の国勢調査結果では、31.3%に達し、国・県よりも速いスピードで人口の高齢化が進んでいる。

高齢化の要因は高齢人口の増加、出生率の低下等による総人口の減や就職等による稼働年齢層の減などが考えられ、特に高齢人口の増加は高齢者の単身世帯や高齢者夫婦世帯の増加を招くことから、高齢者が要介護・要支援状態となっても、住み慣れた地域で自分らしい暮らしを続けることができるよう、地域包括ケアシステムの構築に向けた地域支援事業の充実等、介護サービスの基盤整備を進めていく必要がある。

## (3) 障害者福祉

令和2年3月末現在、群島内における身体障害者手帳所持者数は8,128人、療育手帳所持者数は1,638人、精神保健福祉手帳所持者数は1,109人となっている。

障害者の福祉については、県障害者計画を踏まえ、一人ひとりの人格と個性が尊重され、社会を構成する対等な一員として安心して暮らすことのできる地域社会を実現できるよう各種障害者施策を積極的に推進していく。

## (4) 児童福祉

令和元年度の群島内における相談件数は1,239件（市町村受理244件、大島児童相談所受理995件）となっており、相談種別では養護、障害が多い。

虐待認定件数は235件（市町村96件、大島児童相談所139件）で、虐待種別としては心理的虐待が多くなっている。被虐待児や保護者への専門的ケアが必要である。

群島内児童の施設入所状況は、令和2年3月31日現在で59人となっている。

施設の種別としては、児童養護施設への入所が最も多く、全体の約78%を占めている。

なお、児童の生活習慣・躰の問題、家庭における人間関係や学校生活など、児童の養育に関連する様々な問題等に対処するため「家庭児童相談室」を設置し、専属の相談員による相談・援助等を行っている。

## (5) 母子及び父子並びに寡婦福祉

母子及び父子並びに寡婦世帯の経済的・社会的な自立と生活の安定等を図るため、母子父子寡婦福祉資金の貸付事業を行っているほか、職業能力の向上や求職活動に関する支援を目的とした母子・父子自立支援員による相談事業などを行っている。

## (6) 生活保護

被保護世帯及び人員ともに昭和38年度から昭和55年度まで減少傾向をたどり、昭和56年度から昭和59年度までは増加、昭和60年度から平成11年度までは減少、平成12年度から平成24年度までは増加、そして平成25年度からは減少に転じている。

令和元年度の保護率を見ると、県の平均に比べて依然として高率で、国の約2.8倍、県の約2.5倍となっており、その背景としては、経済的基盤の弱さからくる人口流出と、県の中でも進行の速い高齢化等の社会的要因、郡民所得が国民所得・県民所得と比べ、低位にあることなどの経済的要因が挙げられる。

## 13-1 群島老齡人口の推移

### (ア) 全国比等

資料：大島支庁地域保健福祉課

年次	総人口	65歳以上の人口等			
		実数	総人口に対する率	同県左	同全左国
昭和 55	156,074	22,116	14.2	12.7	9.1
60	153,062	24,368	15.9	14.2	10.3
平成 2	142,834	27,411	19.2	16.6	12.1
7	135,791	31,153	22.9	19.7	14.6
12	132,315	34,189	25.9	22.6	17.4
17	126,483	35,081	27.7	24.8	20.2
22	118,773	34,613	29.1	26.5	23.0
27	110,147	34,442	31.3	29.4	26.6
28	108,645	34,828	32.1	30.1	27.3
29	107,238	35,336	33.0	30.8	27.7
30	105,792	35,453	33.5	31.3	28.1
<b>令和元</b>	<b>105,066</b>	<b>35,862</b>	<b>34.1</b>	<b>31.9</b>	<b>28.4</b>

(注) 昭和55年～平成27年「国勢調査」，平成28年～10月1日「推計人口(群島，県)」「人口推計(国)」

### (イ) 対県比

資料：大島支庁地域保健福祉課

年次	群島		県	
	総人口	65歳以上人口	総人口	65歳以上人口
昭和 55	156,074	22,116	1,784,623	226,853
60	153,062	24,368	1,819,270	257,638
平成 2	142,834	27,411	1,797,824	298,904
7	135,791	31,153	1,794,224	353,857
12	132,315	34,189	1,786,194	403,239
17	126,483	35,081	1,753,179	434,559
22	118,773	34,613	1,706,242	449,692
27	110,147	34,442	1,648,177	479,734
28	108,645	34,828	1,637,272	487,610
29	107,238	35,336	1,625,434	495,218
30	105,792	35,453	1,613,969	500,242
<b>令和元</b>	<b>105,066</b>	<b>35,862</b>	<b>1,601,711</b>	<b>505,980</b>
年次	指数			
昭和 55	100	100	100	100
60	98.1	110.2	101.9	113.6
平成 2	91.5	123.9	100.7	131.8
7	87.0	140.9	100.5	156.0
12	84.8	154.6	100.1	177.8
17	81.0	158.6	98.2	191.6
22	76.1	156.5	95.6	198.2
27	70.6	155.7	92.4	211.5
28	69.6	157.5	91.7	214.9
29	68.7	159.8	91.1	218.3
30	67.8	160.3	90.4	220.5
<b>令和元</b>	<b>67.3</b>	<b>162.2</b>	<b>89.8</b>	<b>223.0</b>

(注) 昭和55年～平成27年「国勢調査」，平成28年～10月1日「推計人口」

## 13-2 市町村別100歳以上者の状況

資料：大島支庁地域保健福祉課  
調査時：各年度9月1日

市町村名	100歳到達者			100歳以上者				
	男	女	計	男	女	計	10万人当たり100歳以上者人口	10万人当たり100歳以上者人口(県)
平成12年度	3	18	21	10	65	75		
17年度	1	33	34	9	83	92		
22年度	10	48	58	16	145	161		
26年度	9	67	76	22	137	159	139.19	77.26
27年度	8	52	60	17	134	151	133.84	80.40
28年度	8	69	77	8	138	146	132.47	82.78
29年度	13	64	77	19	138	157	144.50	91.20
30年度	11	50	61	18	146	164	152.93	95.76
令和元年度	4	65	69	13	145	158	149.35	100.87
<b>令和2年度</b>	<b>8</b>	<b>77</b>	<b>85</b>	<b>14</b>	<b>161</b>	<b>175</b>	<b>166.56</b>	<b>108.86</b>
奄美市	3	29	32	6	53	59		
大和村	0	1	1	0	2	2		
宇検村	0	0	0	0	1	1		
瀬戸内町	0	2	2	2	14	16		
龍郷町	0	6	6	1	9	10		
喜界町	1	2	3	0	4	4		
徳之島町	0	15	15	1	14	15		
天城町	1	2	3	1	14	15		
伊仙町	1	4	5	2	12	14		
和泊町	0	6	6	0	12	12		
知名町	1	6	7	0	12	12		
与論町	1	4	5	1	14	15		

(注) 年齢基準日

100歳到達者：平成26年度以前は各年9月15日現在

平成27年度以降は該当年度中

100歳以上者：平成20年度以前は各年9月30日

平成21年度以降は各年9月15日

(注) 人口10万当たり100歳以上者人口

市町村ごとの総人口：鹿児島県年齢別推計人口調査（前年10月1日）

県の総人口：総務省統計局推計（前年10月1日）

### 13-3 老人クラブの状況

資料：大島支庁地域保健福祉課  
 期日：各年3月31日

市町村別	クラブ数	会員数	1クラブ当たり 会員数	クラブ加入率 (60歳以上)
昭和60年	349	19,734人	56.5人	59.1%
平成7年	350	19,590	56.0	48.6
17年	335	19,746	58.9	46.7
22年	290	17,468	60.2	40.3
27年	288	15,289	53.1	34.1
29年	290	15,892	54.8	34.7
30年	282	15,458	54.8	35.5
31年	283	15,764	55.7	35.2
令和2年	283	15,852	56.0	35.3
(奄美大島)	139	7,274	52.3	29.7
奄美市	70	4,098	58.5	24.7
大和村	10	507	50.7	71.5
宇検村	13	609	46.8	71.0
瀬戸内町	26	914	35.2	22.6
龍郷町	20	1,146	57.3	49.5
(喜界島)	34	1,364	40.1	42.2
喜界町	34	1,364	40.1	42.2
(徳之島)	60	4,325	72.1	45.2
徳之島町	23	2,055	89.3	47.9
天城町	13	1,135	87.3	45.6
伊仙町	24	1,135	47.3	40.9
(沖永良部島)	40	2,109	52.7	38.9
和泊町	20	809	40.5	29.1
知名町	20	1,300	65.0	49.4
(与論島)	10	780	78.0	35.6
与論町	10	780	78.0	35.6

(注) 1 加入率算定高齢者数は、昭和60年～平成27年は「国勢調査」、その他については、10月1日「推計人口」  
 2 奄美大島には、加計呂麻島、請島、与路島を含む。

### 13-4 介護保険以外の高齢者のためのサービスを提供する施設

資料：大島支庁地域保健福祉課  
 期日：令和2年11月1日

区分	奄美市	大和村	宇検村	瀬戸内町	龍郷町	喜界町	徳之島町	天城町	伊仙町	和泊町	知名町	与論町	合計
養護老人ホーム	1			1	1				1		1		5
軽費老人ホーム (B型)	1												1
ケアハウス							1						1
生活支援ハウス	1												1
有料老人ホーム (介護付・住宅型)	7			1		1	1		1	1			12
合計	10			2	1	1	2		2	1	1		20

### 13-5 介護保険指定サービス事業者の状況

資料：大島支庁地域保健福祉課  
 期日：令和2年4月1日

		奄 美 市	大 和 村	宇 検 村	瀬 戸 内 町	龍 郷 町	喜 界 町	徳 之 島 町	天 城 町	伊 仙 町	和 泊 町	知 名 町	与 論 町	合 計
県 指 定	訪問介護	25	1		4	2	2	3	4	4	3	1	1	50
	訪問入浴介護	2				1	1				1	1		6
	訪問看護	45	2	1	7	4	5	7	3	1	2	6	4	87
	訪問リハビリテーション	31	2		7	4	4	7	2	1	2	6	4	70
	通所介護	7			3	2	1	2	1	2	3	2	1	24
	通所リハビリテーション	11			2	1	1	4	1	1	2	2	1	26
	短期入所生活介護	6	1	1	2	3	1	2	1	1	1	1	1	21
	短期入所療養介護	3			1	1	1		1		1	1	1	10
	特定施設入所者生活介護	2			1		1							4
	福祉用具貸与	5			1		1	3	1	1			2	14
	特定福祉用具販売	5			1		1	3	2	1			2	15
	介護老人福祉施設	6	1	1	2	2	1	2	1	1	1	1	1	20
	介護老人保健施設	3			1	1		1	1		1		1	9
	介護療養型医療施設						1					1		2
	<b>小計</b>	<b>151</b>	<b>7</b>	<b>3</b>	<b>32</b>	<b>21</b>	<b>21</b>	<b>34</b>	<b>18</b>	<b>13</b>	<b>17</b>	<b>22</b>	<b>19</b>	<b>358</b>
市 町 村 指 定	認知症対応型共同生活介護	7			2		1	2	3	1	3	2	1	22
	小規模多機能	2			3		1	1		1	1	4		13
	認知症対応型通所介護						1			1	1			3
	地域密着型特定施設入居者生活介護				1			1		1	1			4
	地域密着型介護老人福祉施設入居者生活介護													
	地域密着型通所介護	18	1	2	2	2	1				1	1		28
	居宅介護支援	28	1	2	7	3	3	3	2	1	4	3	3	60
	訪問介護			1										1
	訪問入浴介護									1				1
	<b>小計</b>	<b>55</b>	<b>2</b>	<b>5</b>	<b>15</b>	<b>5</b>	<b>7</b>	<b>7</b>	<b>5</b>	<b>6</b>	<b>11</b>	<b>10</b>	<b>4</b>	<b>132</b>
<b>合計</b>	<b>206</b>	<b>9</b>	<b>8</b>	<b>47</b>	<b>26</b>	<b>28</b>	<b>41</b>	<b>23</b>	<b>19</b>	<b>28</b>	<b>32</b>	<b>23</b>	<b>490</b>	

(注1) 件数には、みなし指定機関等の件数を含む。

(注2) 休止中の事業者も含む。

(注3) 市町村指定の訪問介護、訪問入浴介護は基準該当サービスによるものである。

## 13-6 市町村別介護保険状況

### (ア) 要介護（要支援）認定

資料：大島支庁地域保健福祉課

市町村名	人口	第1号被 保険者①	第1号被保険者認定者数							合計 ②	②/① (%)
			要支援 1	要支援 2	要介護 1	要介護 2	要介護 3	要介護 4	要介護 5		
<b>総 数</b>	<b>105,792</b>	<b>36,499</b>	<b>703</b>	<b>883</b>	<b>1,242</b>	<b>1,222</b>	<b>1,019</b>	<b>1,181</b>	<b>709</b>	<b>6,979</b>	<b>19.1</b>
(奄美大島)	59,145	19,801	559	633	748	656	527	597	302	4,080	20.6
奄美市	41,693	13,361	441	494	472	395	332	404	268	2,806	21.0
大和村	1,430	604	6	11	14	27	25	24	8	115	19.0
宇検村	1,685	719	8	11	24	14	23	29	9	118	16.4
瀬戸内町	8,556	3,251	83	86	184	155	103	92	44	747	23.0
龍郷町	5,781	1,866	21	31	54	65	44	48	31	294	15.8
(喜界島)	6,839	2,738	24	48	59	88	63	84	67	433	15.8
喜界町	6,839	2,738	24	48	59	88	63	84	67	433	15.8
(徳之島)	22,390	7,806	37	103	210	277	264	280	154	1,325	17.0
徳之島町	10,481	3,356	17	52	95	111	109	103	44	531	15.8
天城町	5,738	2,072	6	10	43	72	73	85	50	339	16.4
伊仙町	6,171	2,378	14	41	72	94	82	92	60	455	19.1
(沖永良部島)	12,362	4,391	74	90	175	143	112	153	105	852	19.4
和泊町	6,442	2,271	43	53	87	73	60	74	61	451	19.9
知名町	5,920	2,120	31	37	88	70	52	79	44	401	18.9
(与論島)	5,056	1,763	9	9	50	58	53	67	43	289	16.4
与論町	5,056	1,763	9	9	50	58	53	67	43	289	16.4

(注1) 資料の出典：人口は、平成30年10月1日現在。(県ホームページ：統計課より)  
他は、平成30年度介護保険事業状況報告年報より(厚生労働省のホームページより)

## (イ) 介護保険給付額等

資料：大島支庁地域保健福祉課

市町村名	第1号被保険者の 介護保険給付額（百万円）				第1号被保険者1人 あたりの給付額(円)	保険料 第7期 (円)
	居宅	地域密着型	施設	計		
<b>総 数</b>	<b>4,084</b>	<b>1,957</b>	<b>4,661</b>	<b>10,703</b>	—	—
<b>( 奄 美 大 島 )</b>	<b>2,318</b>	<b>875</b>	<b>2,461</b>	<b>5,654</b>	—	—
奄 美 市	1,549	589	1,561	3,699	276,862	6,600
大 和 村	71	21	112	204	337,962	5,200
宇 検 村	44	32	100	177	245,602	5,800
瀬 戸 内 町	489	161	445	1,096	337,061	7,700
龍 郷 町	165	71	242	478	256,195	5,900
<b>( 喜 界 島 )</b>	<b>371</b>	<b>85</b>	<b>244</b>	<b>700</b>	—	—
喜 界 町	371	85	244	700	255,688	6,100
<b>( 徳 之 島 )</b>	<b>901</b>	<b>486</b>	<b>1,002</b>	<b>2,389</b>	—	—
徳 之 島 町	366	207	336	909	270,878	5,600
天 城 町	217	100	393	710	342,571	6,500
伊 仙 町	318	180	273	770	323,993	6,200
<b>( 沖 永 良 部 島 )</b>	<b>417</b>	<b>456</b>	<b>561</b>	<b>1,435</b>	—	—
和 泊 町	254	165	356	775	341,457	7,600
知 名 町	164	290	205	659	310,907	6,500
<b>( 与 論 島 )</b>	<b>77</b>	<b>55</b>	<b>393</b>	<b>525</b>	—	—
与 論 町	77	55	393	525	297,712	6,800

(注1) 平成30年度介護保険事業状況報告年報をもとに算出。(厚生労働省のホームページより)

(注2) 金額は四捨五入のため計は一致しない。

### 13-7 指定障害福祉サービス事業者等の状況

資料：大島支庁地域保健福祉課  
期日：令和2年4月1日

		奄 美 市	大 和 村	宇 検 村	瀬 戸 内 町	龍 郷 町	喜 界 町	徳 之 島 町	天 城 町	伊 仙 町	和 泊 町	知 名 町	与 論 町	合 計
障 害 者 総 合 支 援 法	居 宅 介 護	19	1		3	1	2	4	2	3	2	1		38
	重度訪問介護	19	1		3	1	2	4	2	2	2	1		37
	行 動 援 護	1												1
	同 行 援 護	9					1	1		1	2			14
	生 活 介 護	3		1	1	5	1	2	1	1	2		1	18
	短 期 入 所	3		1	1	3	1	2		1				12
	共同生活援助 (介護サービス包括型)	2		1				1		1			1	6
	共同生活援助 (外部サービス利用型)	1						1						2
	自立訓練(機能訓練)	2				1								3
	自立訓練(生活訓練)	3				1								4
	就労移行支援	3				1		1						5
	就労継続支援A型	2			1			1						4
	就労継続支援B型	17		2	2	5	1	3			1		1	32
	就労定着支援	1												1
	障害者支援施設	1		1	1	3	1	1						8
	指定特定相談支援	14			3	4	2	2	1	3	1	1	1	32
	指定一般相談支援							2						2
	地域活動支援センター	1						1			1			3
<b>小 計</b>	<b>101</b>	<b>2</b>	<b>6</b>	<b>15</b>	<b>25</b>	<b>12</b>	<b>25</b>	<b>6</b>	<b>12</b>	<b>11</b>	<b>3</b>	<b>4</b>	<b>222</b>	
児 童 福 祉 法	福祉型障害児入所施設					1								1
	児童発達支援	3			1	2	1	1	1	1	2	1	1	14
	放課後等デイサービス	6			1	5	1	2	1	1	2	1	1	21
	保育所等訪問支援	2			1	2			1	1	2	1		10
	障害児相談支援	13			3	4	2	2	1	3	1	1	1	31
	<b>小 計</b>	<b>24</b>			<b>6</b>	<b>14</b>	<b>4</b>	<b>5</b>	<b>4</b>	<b>6</b>	<b>7</b>	<b>4</b>	<b>3</b>	<b>77</b>
<b>合 計</b>	<b>125</b>	<b>2</b>	<b>6</b>	<b>21</b>	<b>39</b>	<b>16</b>	<b>30</b>	<b>10</b>	<b>18</b>	<b>18</b>	<b>7</b>	<b>7</b>	<b>299</b>	

(注1) 件数には、みなし指定機関等の件数を含む。

(注2) 休止中の事業者も含む。

(注3) 件数には共生型も含む。

# 13-8 身体障害者手帳交付状況

資料：大島支庁地域保健福祉課  
 期日：各年度3月31日

障害名 手帳所持 状況 市町村名	視覚障害		聴覚障害		言語機能障害		肢体不自由		内部障害		計	
	手帳所持 人員	当該 年度交 付人員	手帳所持 人員	当該 年度交 付人員	手帳所持 人員	当該 年度交 付人員	手帳所持 人員	当該 年度交 付人員	手帳所持 人員	当該 年度交 付人員	手帳所持 人員	当該 年度交 付人員
昭和60年度	1,679	66	1,236	45	51	5	3,544	191	502	80	7,012	387
平成7年度	1,666	28	1,390	65	132	9	4,232	280	1,153	156	8,573	538
17	1,333	29	1,471	99	134	12	4,899	278	2,103	194	9,940	612
26	970	23	1,375	62	126	4	4,765	168	2,335	167	9,571	424
27	871	31	1,262	68	125	9	4,292	180	2,172	185	8,722	473
28	861	23	1,268	54	126	8	4,296	164	2,272	216	8,823	465
29	799	24	1,160	59	114	6	3,946	146	2,185	213	8,204	448
30	745	15	1,157	57	111	7	3,892	163	2,209	174	8,114	416
令和元年度	739	27	1,177	75	112	4	3,903	169	2,197	164	8,128	439
(奄美大島)	426	15	802	54	73	4	2,035	77	1,267	98	4,603	248
奄美市	260	8	524	34	50	4	1,457	53	879	71	3,170	170
大和村	11	1	29	2	1	0	49	6	47	3	137	12
宇検村	4	0	34	2	2	0	39	3	41	4	120	9
瀬戸内町	116	4	138	14	14	0	326	12	192	14	786	44
龍郷町	35	2	77	2	6	0	164	3	108	6	390	13
(喜界島)	49	3	46	2	3	0	219	7	130	11	447	23
喜界町	49	3	46	2	3	0	219	7	130	11	447	23
(徳之島)	171	4	169	8	25	0	1,024	61	436	36	1,825	109
徳之島町	64	2	66	5	12	0	435	19	206	18	783	44
天城町	42	1	46	1	4	0	268	21	112	12	472	35
伊仙町	65	1	57	2	9	0	321	21	118	6	570	30
(沖永良部島)	81	4	88	4	6	0	483	20	263	15	921	43
和泊町	41	3	43	1	3	0	245	8	137	9	469	21
知名町	40	1	45	3	3	0	238	12	126	6	452	22
(与論島)	12	1	72	7	5	0	142	4	101	4	332	16
与論町	12	1	72	7	5	0	142	4	101	4	332	16

### 13-9 療育手帳交付状況

資料：大島支庁地域保健福祉課  
期日：各年度3月31日

障害程度 年齢区分 市町村名	A1		A2		A	B1		B2		B	計			
	18歳 未満	18歳 以上	18歳 未満	18歳 以上	18歳 以上	18歳 未満	18歳 以上	18歳 未満	18歳 以上	18歳 以上	18歳 未満	18歳 以上	合計 人員	
昭和60年度	49		100		76	152		60		70	507			507
平成7年度	37	126	36	211	16	41	291	33	133	10	147	787	934	
17	35	214	52	280	7	51	333	33	205	6	171	1,045	1,216	
26	33	288	41	339	5	41	432	78	229	6	193	1,299	1,492	
27	29	294	37	344	5	36	449	83	252	6	185	1,350	1,535	
28	29	293	36	345	5	42	449	92	261	6	197	1,359	1,556	
29	25	291	31	350	5	36	447	93	278	6	185	1,377	1,562	
30	22	293	30	354	5	36	454	104	296	6	192	1,408	1,600	
令和元年度	21	294	32	360	5	47	454	110	309	6	210	1,428	1,638	
(奄美大島)	9	153	21	195	2	31	248	65	192	5	126	795	921	
奄美市	4	104	16	130	2	21	165	51	128	3	92	532	624	
大和村	0	5	0	3	0	1	4	0	3	0	1	15	16	
宇検村	0	4	0	8	0	0	15	0	6	0	0	33	33	
瀬戸内町	2	24	5	34	0	3	45	8	41	2	18	146	164	
龍郷町	3	16	0	20	0	6	19	6	14	0	15	69	84	
(喜界島)	0	26	1	23	0	2	29	5	16	0	8	94	102	
喜界町	0	26	1	23	0	2	29	5	16	0	8	94	102	
(徳之島)	6	64	7	86	2	10	111	13	49	1	36	313	349	
徳之島町	3	27	5	39	0	6	51	6	16	0	20	133	153	
天城町	2	14	1	15	0	0	26	5	11	1	8	67	75	
伊仙町	1	23	1	32	2	4	34	2	22	0	8	113	121	
(沖永良部島)	2	33	1	39	1	4	46	20	33	0	27	152	179	
和泊町	0	22	1	19	1	4	24	11	19	0	16	85	101	
知名町	2	11	0	20	0	0	22	9	14	0	11	67	78	
(与論島)	4	18	2	17	0	0	20	7	19	0	13	74	87	
与論町	4	18	2	17	0	0	20	7	19	0	13	74	87	

### 13-10 精神障害者保健福祉手帳交付状況

資料：大島支庁地域保健福祉課  
 期日：各年度3月31日

障害程度 市町村名	1級	2級	3級	計
平成25年度	11	682	171	864
26	15	728	178	921
27	16	797	183	996
28	18	786	170	974
29	19	808	184	1,011
30	25	843	192	1,060
<b>令和元年度</b>	<b>35</b>	<b>870</b>	<b>204</b>	<b>1,109</b>
<b>(奄美大島)</b>	<b>17</b>	<b>583</b>	<b>114</b>	<b>714</b>
奄美市	13	435	84	532
大和村	0	13	1	14
宇検村	0	1	2	3
瀬戸内町	3	83	18	104
龍郷町	1	51	9	61
<b>(喜界島)</b>	<b>2</b>	<b>40</b>	<b>20</b>	<b>62</b>
喜界町	2	40	20	62
<b>(徳之島)</b>	<b>11</b>	<b>161</b>	<b>46</b>	<b>218</b>
徳之島町	1	78	28	107
天城町	4	37	6	47
伊仙町	6	46	12	64
<b>(沖永良部島)</b>	<b>3</b>	<b>55</b>	<b>17</b>	<b>75</b>
和泊町	1	23	10	34
知名町	2	32	7	41
<b>(与論島)</b>	<b>2</b>	<b>31</b>	<b>7</b>	<b>40</b>
与論町	2	31	7	40

### 13-11 児童相談状況

資料：大島児童相談所

年 度	総 数	養 護 相 談	保 健 相 談	障 害 相 談						非行相談			育 成 相 談				そ の 他 の 相 談	
				肢 体 不 自 由 相 談	視 聴 覚 ・ 言 語 障 害 相 談	重 症 心 身 障 害 相 談	知 的 障 害 相 談	自 閉 症 相 談	計	ぐ 犯 行 為 相 談	触 法 行 為 等 相 談	計	不 登 校 相 談	性 格 行 動 相 談	適 性 相 談	し つ け 相 談		計
平成29	1,223	667	10	1	7	0	299	50	357	14	22	36	30	49	2	8	89	64
平成30	1,163	690	1	0	2	2	333	10	347	5	8	13	47	29	3	1	80	32
令和元	1,239	703	0	2	1	0	360	14	377	12	17	29	42	33	1	5	81	49

※ 各市町村で受理した相談件数も含む。

### 13-12 令和元年度市町村別児童相談件数

資料：大島児童相談所

区分 年度	奄 美 市	大 和 村	宇 検 村	瀬 戸 内 町	龍 郷 町	喜 界 町	徳 之 島 町	天 城 町	伊 仙 町	和 泊 町	知 名 町	与 論 町	管 外	合 計
元	643	8	24	60	110	19	81	59	45	60	64	43	23	1,239

### 13-13 過去3年間の虐待認定件数

資料：大島児童相談所

区分 年度	身 体 的 虐 待	性 的 虐 待	ネ グ レ ク ト	心 理 的 虐 待	計
平成29	37	0	36	92	165
平成30	29	2	41	95	167
令和元	27	1	85	122	235

※ 各市町村で認定した虐待件数も含む。

## 13-14 児童の福祉施設入所状況

資料：大島児童相談所

施設 年別	児童 養護施設	児童自立 支援施設	盲ろうあ 児施設	乳児院	障害児 入所施設	児童心理 治療施設	自立 援助 ホーム等	計
昭和40. 8. 31	87	12	23	21	22	2		167
51. 3. 31	89	13	33	19	188	4		346
56. 3. 31	105	6	19	10	145	10		295
60. 3. 31	117	5	7	20	141	10		300
平成12. 4. 1	91	8	2	6	121			228
17. 4. 1	103	3	3	2	100	2		213
22. 4. 1	89	1		2	104	2		198
27. 4. 1	74	5		2	29	3	15	128
28. 4. 1	67			3	7	2	12	91
29. 4. 1	67			2	7	2	12	90
30. 4. 1	56			2	7		9	74
31. 4. 1	53			3	5		4	65
<b>令和 2. 4. 1</b>	<b>46</b>			<b>2</b>	<b>5</b>	<b>1</b>	<b>5</b>	<b>59</b>
<b>(奄美大島)</b>	<b>40</b>			<b>2</b>	<b>3</b>		<b>5</b>	<b>50</b>
奄美市	33			1	2		4	40
大和村	3							3
宇検村								
瀬戸内町	2			1				3
龍郷町	2				1		1	4
<b>(喜界島)</b>								
喜界町								
<b>(徳之島)</b>	<b>3</b>				<b>1</b>	<b>1</b>		<b>5</b>
徳之島町	1							1
天城町	1					1		2
伊仙町	1				1			2
<b>(沖永良部島)</b>	<b>3</b>				<b>1</b>			<b>4</b>
和泊町	1							1
知名町	2				1			3
<b>(与論島)</b>								
与論町								

※平成23年4月1日以前の障害児入所施設には旧法による知的障害児施設、肢体不自由児施設及び重心障害児施設を含む。  
自立援助ホーム等には、里親委託、ファミリーホームも含む。

### 13-15 市町村別保護状況

資料：大島支庁地域保健福祉課

年度 区分 市町村名	平成30年度				令和元年度			
	総人口	被保護世帯	被保護人員	保護率	総人口	被保護世帯	被保護人員	保護率
	(月平均)	(月平均)	(月平均)	千分比	(月平均)	(月平均)	(月平均)	千分比
<b>(奄美大島)</b>	<b>59,137</b>	<b>2,749</b>	<b>3,610</b>	<b>61.0</b>	<b>59,114</b>	<b>2,708</b>	<b>3,509</b>	<b>59.4</b>
奄美市	41,699	2,105	2,765	66.3	41,698	2,095	2,712	65.0
大和村	1,428	64	84	58.8	1,410	57	75	53.2
宇検村	1,691	27	33	19.7	1,641	25	30	18.1
瀬戸内町	8,558	441	577	67.4	8,639	425	550	63.6
龍郷町	5,761	112	151	26.2	5,726	106	142	24.8
<b>(喜界島)</b>	<b>6,837</b>	<b>120</b>	<b>136</b>	<b>19.9</b>	<b>6,710</b>	<b>118</b>	<b>135</b>	<b>20.1</b>
喜界町	6,837	120	136	19.9	6,710	118	135	20.1
<b>(徳之島)</b>	<b>22,362</b>	<b>700</b>	<b>916</b>	<b>41.0</b>	<b>21,989</b>	<b>694</b>	<b>899</b>	<b>40.87</b>
徳之島町	10,472	334	431	41.2	10,331	330	425	41.09
天城町	5,724	184	255	44.6	5,607	185	254	45.21
伊仙町	6,166	183	229	37.2	6,051	179	221	36.47
<b>(沖永良部島)</b>	<b>12,357</b>	<b>177</b>	<b>221</b>	<b>17.9</b>	<b>12,146</b>	<b>171</b>	<b>219</b>	<b>18.0</b>
和泊町	6,445	79	105	16.3	6,358	79	106	16.7
知名町	5,912	98	116	19.6	5,788	92	113	19.5
<b>(与論島)</b>	<b>5,050</b>	<b>77</b>	<b>88</b>	<b>17.4</b>	<b>5,031</b>	<b>76</b>	<b>86</b>	<b>17.1</b>
与論町	5,050	77	88	17.4	5,031	76	86	17.1
<b>奄美群島</b>	<b>105,743</b>	<b>3,823</b>	<b>4,971</b>	<b>47.0</b>	<b>104,990</b>	<b>3,767</b>	<b>4,848</b>	<b>46.2</b>
<b>鹿児島県</b>	<b>1,614,052</b>	<b>23,633</b>	<b>30,567</b>	<b>18.9</b>	<b>1,601,848</b>	<b>23,472</b>	<b>30,147</b>	<b>18.8</b>
<b>全 国</b>	<b>126,248,000</b>	<b>1,636,334</b>	<b>2,090,578</b>	<b>16.6</b>	<b>125,962,000</b>	<b>1,635,201</b>	<b>2,066,660</b>	<b>16.4</b>

注1 停止中の世帯と人員を含む。  
 2 奄美大島には、加計呂麻島、請島、与路島を含む。  
 3 保護率千分比は、被保護人員と総人口（各月推計人口）の年度数値により算出したものである。  
 4 四捨五入のため各計は一致しない。  
 5 全国の数値は、平成31年3月分生活保護速報（厚生労働省社会・援護局保護課）による。

### 13-16 市町村別保護費支出状況

資料：大島支庁地域保健福祉課  
単位：千円

区分 市町村別	生活扶助	住宅扶助	教育扶助	介護扶助	出産扶助	葬祭扶助	医療扶助	生業扶助	計
昭和50年度	1,055,185	77,751	76,443	—	128	3,659	1,213,648	2,432	2,429,246
60	2,461,029	279,091	111,023	—	2,002	7,224	3,052,000	3,041	5,915,412
平成7年度	2,018,868	346,894	61,917	—	2,318	6,837	3,106,893	1,772	5,545,498
17	2,257,892	460,334	40,007	158,259	3,696	11,405	4,495,795	23,360	7,450,747
27	2,368,789	604,798	38,396	213,459	1,596	20,587	4,845,303	25,383	8,118,311
28	2,311,680	589,275	34,318	201,148	2,594	10,804	4,874,297	25,315	8,049,434
29	2,209,981	599,412	30,858	200,271	1,729	12,821	4,984,834	19,971	8,059,879
30	2,129,600	604,658	25,676	186,598	3,302	14,526	4,817,384	18,042	7,799,786
令和元年度	2,041,331	589,936	21,881	183,895	1,586	12,234	4,952,319	16,006	7,819,187
(奄美大島)	1,452,594	484,111	14,206	121,728	434	10,362	3,567,059	12,159	5,662,653
奄美市	1,157,024	417,431	10,798	102,156	391	7,342	2,640,545	9,887	4,345,574
大和村	25,790	3,167	104	2,012	5	0	68,566	0	99,644
宇検村	14,468	670	0	520	0	558	39,884	0	56,100
瀬戸内町	205,925	54,077	2,049	14,468	0	2,457	699,527	1,915	980,418
龍郷町	49,387	8,766	1,255	2,572	38	5	118,537	357	180,917
(喜界島)	57,381	6,461	253	3,945	0	221	125,950	0	194,211
喜界町	57,381	6,461	253	3,945	0	221	125,950	0	194,211
(徳之島)	396,980	77,457	6,070	42,311	1,152	967	904,637	3,281	1,432,854
徳之島町	184,510	50,436	3,365	19,928	839	367	426,976	2,094	688,515
天城町	108,716	12,225	1,708	11,860	312	600	255,156	784	391,361
伊仙町	103,755	14,796	996	10,522	0	0	222,505	403	352,977
(沖永良部島)	98,819	16,843	1,352	10,017	0	684	254,837	460	383,012
和泊町	48,718	7,692	615	5,445	0	456	121,947	248	185,121
知名町	50,101	9,151	737	4,572	0	228	132,890	212	197,891
(与論島)	35,557	5,064	0	5,894	0	0	99,836	106	146,457
与論町	35,557	5,064	0	5,894	0	0	99,836	106	146,457

注1 四捨五入のため各計は一致しない。  
注2 奄美大島には、加計呂麻島、請島、与路島を含む。

13-17 群島内の保健・福祉施設一覧

資料：大島支庁地域保健福祉課  
 期日：令和2年11月1日

施設の種類	施設の名称 (箇所数)	名称	定員	所在地 (市町村名)	電話番号	設置主体	開設年月日
高齢者保健福祉施設	特別養護老人ホーム (介護老人福祉施設) (20)	奄美佳南園	50	奄美市	0997-52-8688	(社福) 聖隷福祉事業団	S49. 5. 10
		奄美佳南園 (ユニット型)	30	奄美市	0997-52-8688	(社福) 聖隷福祉事業団	H29. 8. 18
		めぐみの園	50	奄美市	0997-54-9211	(社福) 聖嬰会	S63. 4. 1
		住用の園	50	奄美市	0997-56-2101	(社福) 恵寧会	H 6. 11. 1
		芦穂の里	50	奄美市	0997-54-6001	(社福) 愛誠会	H 9. 4. 1
		笠寿園	50	奄美市	0997-63-0488	(社福) 愛誠会	H23. 4. 1
		大和の園	50	大和村	0997-58-3316	大和村	S60. 5. 1
		虹の園	50	宇検村	0997-67-2288	(社福) 緑虹会	H 4. 10. 1
		奄美の園	55	瀬戸内町	0997-72-0892	(社福) 聖母会	S47. 4. 12
		加計呂麻園	55	瀬戸内町	0997-76-0808	(社福) 奄美慈敬会	H 8. 10. 1
		愛寿園	50	龍郷町	0997-62-2175	(社福) 竜泉会	S61. 4. 1
		龍郷の里	50	龍郷町	0997-62-4500	(社福) 陵風会	H19. 4. 1
		オアシスケア喜界	80	喜界町	0997-65-0294	(社福) 城西福祉会	H31. 4. 1
		南風園	30	徳之島町	0997-84-0811	(社福) 奄美同仁会	H13. 4. 8
		徳寿園	80	徳之島町	0997-83-1551	(社福) 徳之島愛心会	H23. 4. 1
		天寿園	50	天城町	0997-85-3384	(社福) 普門会	S57. 4. 1
		仙寿の里	50	伊仙町	0997-86-3191	(社福) 伊仙町社会福祉協議会	H13. 4. 1
		しらゆりの園	55	和泊町	0997-92-1825	(社福) 鹿児島黒潮会	S52. 5. 1
		さくら園	50	知名町	0997-93-5151	(社福) ともお会	H 6. 12. 1
		ヨロン園	55	与論町	0997-97-2285	(社福) 光与会	S51. 6. 1
	計	1,040					
軽費老人ホーム(B型)	(1)	たかもり寮	50	奄美市	0997-52-9508	奄美市	S49. 10. 1
ケアハウス	(1)	いこいの里	22	徳之島町	0997-84-0811	(社福) 奄美同仁会	H10. 1. 22
老人デイサービスセンター (通所介護事業所等)	(55)	めぐみの園デイサービスセンター	-	奄美市	0997-54-9211	(社福) 聖嬰会	H12. 1. 28
		奄美佳南園デイサービスセンター	-	奄美市	0997-52-8688	(社福) 聖隷福祉事業団	H30. 4. 1
		デイサービスセンター住用の園	-	奄美市	0997-56-2102	(社福) 恵寧会	H11. 12. 10
		奄美佳南園春日デイサービスセンター	-	奄美市	0997-54-3200	(社福) 聖隷福祉事業団	H28. 4. 1
		芦穂の里デイサービスセンター	-	奄美市	0997-54-6002	(社福) 愛誠会	H11. 12. 10
		あおぞらデイサービス	-	奄美市	0997-53-2863	(有) シグマ薬局	H28. 4. 1
		奄美市社協笠利通所介護事業所	-	奄美市	0997-63-2240	(社福) 奄美市社会福祉協議会	H30. 4. 1
		わんわんデイサービス	-	奄美市	0997-57-7852	(有) わんわんネット	H28. 4. 1
		通所介護事業所ハピネス浦上	-	奄美市	0997-57-7555	(社福) 緑虹会	H21. 2. 9
		デイサービスセンターしおさい	-	奄美市	0997-57-6551	(株) ヤマトケアサービス	H28. 4. 1
		デイサービスセンターてて	-	奄美市	0997-63-8782	(株) ケアサービスてて	H28. 4. 1
		デイサービスなんり	-	奄美市	0997-69-3229	(有) 南里	H28. 4. 1
		ケアサービスてて通所介護事業所	-	奄美市	0997-63-1115	(株) ケアサービスてて	休止中
		デイサービス和月	-	奄美市	0997-57-6062	(株) 和月	H25. 3. 6
		デイサービスゆい	-	奄美市	0997-58-8200	(有) 笑風会	H28. 4. 1
		通所介護事業所あしやげ	-	奄美市	0997-69-4665	(株) ケアタウン奄美	H28. 4. 1
		デイサービスあさに	-	奄美市	0997-55-0250	(株) ケアネット徳洲会	H25. 10. 1
		笠寿園デイサービスセンター	-	奄美市	0997-63-0488	(社福) 愛誠会	休止中
		デイきずな	-	奄美市	0997-55-0052	(株) きずな	H28. 4. 1
		名瀬徳洲会介護センター	-	奄美市	0997-54-2296	医療法人徳洲会	H28. 10. 1
		デイサービスきらら	-	奄美市	0997-54-2726	(有) ケアセンター・きらら	休止中
		デイサービスセンリアン	-	奄美市	0997-53-7670	特定非営利活動法人リハ研奄美	H28. 12. 19
		通所介護事業所ゆとりあん	-	奄美市	0997-58-5551	医療法人奎英会	H28. 4. 1
社会福祉法人大和村社会福祉協議会 通所介護事業所	-	大和村	0997-58-3434	(社福) 大和村社会福祉協議会	H28. 4. 1		

施設の名称 (箇所数)	名 称	定員	所 在 市町村名	電話番号	設 置 主 体	開 設 年月日	
高齢者保健福祉施設	老人デイサービスセンター (55) (通所介護事業所等)	通所介護事業所虹の園	宇 検 村	0997-67-2288	(社福) 緑虹会	H28. 4. 1	
		ぎけうちの里デイサービスセンター	宇 検 村	0997-67-2295	(社福) 宇検村社会福祉協議会	H28. 4. 1	
		奄美の園指定通所介護事業所	瀬戸内町	0997-72-0892	(社福) 聖母会	H12. 1. 28	
		加計呂麻園通所介護事業所	瀬戸内町	0997-76-0808	(社福) 奄美慈敬会	H12. 3. 28	
		小規模多機能ホームほこらしや	瀬戸内町	0997-73-2717	NPO法人かけろまホットネット	H29. 9. 1	
		小規模多機能ホームおやこ	瀬戸内町	0997-73-3500	(株) フォーユウ	H29. 4. 1	
		デイサービスセンターつむぎ	瀬戸内町	0997-73-7171	医療法人馨和会	H23. 9. 1	
		小規模多機能型居宅介護支援事業所ルリカケス	瀬戸内町	0997-74-0160	(社福) 奄美慈敬会	H29. 5. 1	
		デイサービスセンターひまわり	瀬戸内町	0997-72-3364	(社福) 潤生会	H28. 8. 1	
		愛寿園デイサービスセンター	龍 郷 町	0997-62-5031	(社福) 竜泉会	H28. 4. 1	
		どうくさあや館デイサービスセンター	龍 郷 町	0997-62-5408	(社福) 龍郷町社会福祉協議会	H30. 5. 1	
		デイサービス和月龍郷	龍 郷 町	0997-69-4761	(株) 和月	H27. 6. 1	
		デイサービスオアシスケア喜界	喜 界 町	0997-65-2991	(社福) 城西福祉会	H31. 4. 1	
		グループホームがじゅまる	喜 界 町	0997-55-5077	(社福) 喜界町社会福祉協議会	H30. 6. 1	
		有限会社聖愛の里	喜 界 町	0997-55-3240	(有) 聖愛の里	H28. 4. 1	
		社会福祉法人徳之島町社会福祉協議会通所介護事業所	徳之島町	0997-83-1205	(社福) 徳之島町社会福祉協議会	H12. 2. 14	
		デイサービスセンター南風園	徳之島町	0997-84-0811	(社福) 奄美同仁会	H13. 4. 4	
		天城町社会福祉協議会デイサービスセンター	天 城 町	0997-85-5093	(社福) 天城町社会福祉協議会	H12. 3. 28	
		にここ指定通所介護事業所	伊 仙 町	0997-86-3344	(社福) 徳之島福祉会	H12. 4. 21	
		特別養護老人ホーム仙寿の里通所介護事業所	伊 仙 町	0997-86-3191	(社福) 伊仙町社会福祉協議会	H13. 3. 30	
		しらゆりの園通所介護事業所	和 泊 町	0997-92-0059	(社福) 鹿児島黒潮会	H12. 3. 23	
		社会福祉法人和泊町社会福祉協議会通所介護事業所	和 泊 町	0997-92-2299	(社福) 和泊町社会福祉協議会	H12. 2. 18	
		デイサービスぐうくる	和 泊 町	0997-92-3354	(株) つむぐ	H28. 4. 1	
		笑顔の花	和 泊 町	0997-92-3225	(有) ひだまり	H28. 10. 1	
		認知症対応型通所介護事業所ていたぬ花	和 泊 町	0997-92-2299	(社福) 和泊町社会福祉協議会	H28. 4. 1	
		さくら園デイサービスセンター	知 名 町	0997-93-5151	(社福) ともお会	H12. 1. 28	
		社会福祉法人知名町社会福祉協議会通所介護事業所	知 名 町	0997-93-5261	(社福) 知名町社会福祉協議会	H18. 3. 27	
		憩いの森ゆしきや	知 名 町	0997-93-2463	(株) 憩いの森	H28. 4. 1	
		社会福祉法人与論町社会福祉協議会通所介護事業所	与 論 町	0997-97-5042	(社福) 与論町社会福祉協議会	H12. 3. 23	
		いのべ・赤木名	奄 美 市	0997-57-1693	奄美イノベーション(株)	H30. 7. 16	
		障害者支援施設 星の園	龍 郷 町	0997-62-3392	(社福) 愛誠会	H30. 8. 1	
		在宅介護支援センター (9)	奄美佳南園在宅介護支援センター	奄 美 市	0997-54-2099	(社福) 聖隷福祉事業団	H 5. 2. 1
			めぐみの園在宅介護支援センター	奄 美 市	0997-54-9961	(社福) 聖嬰会	H 6. 9. 1
住用の園在宅介護支援センター	奄 美 市		0997-56-2103	(社福) 恵寧会	H 7. 1. 5		
在宅介護支援センター虹の丘	奄 美 市		0997-54-8907	公益社団法人大島郡医師会	H 7. 12. 1		
在宅介護支援センターふれあい	奄 美 市		0997-52-9719	(社福) 陵風会	H 8. 7. 1		
芦穂の里在宅介護支援センター	奄 美 市		0997-54-6006	(社福) 愛誠会	H 9. 4. 1		
奄美市社会福祉協議会 在宅介護支援センター	奄 美 市		0997-52-3690	(社福) 奄美市社会福祉協議会	H 7. 1. 5		
奄美の園在宅介護支援センター	瀬戸内町		0997-72-4090	(社福) 聖母会	H11. 4. 1		
徳之島町在宅介護支援センター	徳之島町		0997-83-2265	(社福) 徳之島町社会福祉協議会	H10. 1. 1		

施設の名称（箇所数）		名 称	定員 又は 病床数	所 在 市町村名	電話番号	設 置 主 体	開 設 年月日
高 齢 者 保 健 福 祉 施 設	生活支援ハウス (1)	国保高齢者保健福祉支援センター ふれ愛の郷	7	奄 美 市	0997-63-0022	奄美市	H10. 4. 1
	介護老人保健施設 (9)	虹の丘	100	奄 美 市	0997-54-8888	公益社団法人大島郡医師会	H12. 4. 1
		介護老人保健施設アマンデー	46	奄 美 市	0997-63-1555	医療法人碧山会	H15. 10. 31
		介護老人保健施設アマンデー（ユニット型）	24	奄 美 市	0997-63-1555	医療法人碧山会	H27. 10. 31
		介護老人保健施設せとうち	60	瀬戸内町	0997-73-1155	奄美医療生活協同組合	H12. 4. 1
		介護老人保健施設秋名の郷	80	龍 郷 町	0997-62-4111	医療法人徳洲会	H20. 12. 1
		介護老人保健施設サザンコート	29	徳之島町	0997-82-0002	医療法人南溟会	H23. 10. 1
		介護老人保健施設愛心園	100	天 城 町	0997-85-5501	医療法人徳洲会	H12. 4. 1
		沖永良部寿恵苑	67	和 泊 町	0997-92-3691	医療法人慈心会	H12. 4. 1
		介護老人保健施設風花苑	100	与 論 町	0997-97-5011	医療法人龍美会	H12. 4. 1
	計	606					
	介護療養型医療施設 (2)	医療法人徳洲会喜界徳洲会病院	18	喜 界 町	0997-65-1100	医療法人徳洲会	H12. 2. 29
		医療法人徳洲会沖永良部徳洲会病院	20	知 名 町	0997-93-3000	医療法人徳洲会	H12. 2. 29
		計	38				
	指定訪問看護ステーション (12)	生協訪問看護ステーションあまみ	—	奄 美 市	0997-57-7171	奄美医療生活協同組合	H18. 3. 20
		奄美市訪問看護ステーション「ふれ愛」	—	奄 美 市	0997-55-2805	奄美市	H18. 3. 20
		訪問看護ステーションイルカ	—	奄 美 市	0997-57-6750	公益財団法人慈愛会	H14. 11. 28
		大島郡医師会訪問看護ステーション	—	奄 美 市	0997-55-6251	公益社団法人大島郡医師会	H18. 3. 20
		ハートリハ奄美訪問看護ステーション	—	奄 美 市	0997-53-7001	(株)和月	H24. 2. 1
		名瀬徳洲会訪問看護ステーション	—	奄 美 市	0997-54-2285	医療法人徳洲会	H24. 10. 1
ネリヤ訪問ステーション		—	奄 美 市	0997-57-7180	医療法人ネリヤ	H25. 6. 1	
訪問看護ステーションほほえみ		—	奄 美 市	080-9244-1896	ホームナースほほえみ合同会社	H26. 11. 1	
訪問看護ステーションアマンデー		—	奄 美 市	0997-55-2271	医療法人碧山会	休止中	
瀬戸内町へき地診療所		—	瀬戸内町	0997-72-3211	瀬戸内町	H30. 12. 1	
いもーれ奄美訪問看護ステーション		—	瀬戸内町	0997-76-3770	(社福)淳湧会	R 2. 9. 4	
訪問看護ステーション日和		—	奄 美 市	0997-69-3091	(株)みらいあまみ	R元 7. 1	
養護老人ホーム (5)	養護老人ホームなぎさ園	60	奄 美 市	0997-55-6001	(社福)蒼寿会	H20. 4. 1	
	寿老園	60	瀬戸内町	0997-72-3364	(社福)潤生会	S54. 6. 15	
	愛寿園	55	龍 郷 町	0997-62-5800	(社福)竜泉会	S49. 5. 1	
	徳之島老人ホーム	50	伊 仙 町	0997-86-2149	(社福)徳之島福祉会	S41. 8. 1	
	養護老人ホーム長寿園	50	知 名 町	0997-93-2268	(社福)ともお会	S45. 7. 25	
	計	275					
老人福祉センター等	老人福祉センター (4)	大和村老人福祉センター	—	大 和 村	0997-58-3434	大和村	S58. 4. 1
		喜界町老人福祉センター	—	喜 界 町	0997-65-0449	喜界町	S60. 4. 1
		天城町老人福祉センター	—	天 城 町	0997-85-5093	天城町	S57. 4. 1
		知名町老人福祉センター	—	知 名 町	0997-93-4535	知名町	S56. 4. 1
	その他 (1)	奄美市老人福祉会館	—	奄 美 市	0997-52-9386	奄美市	S49. 7. 1
認知症対応型共同生活介護 (22)	グループホーム美笠 (22)	グループホーム美笠	9	奄 美 市	0997-63-2200	(有)ソフィア・インターナショナル	H18. 4. 1
		グループホーム虹の丘	9	奄 美 市	0997-54-8823	公益社団法人大島郡医師会	H18. 4. 1
		グループホームわせ	18	奄 美 市	0997-56-2088	(社福)陵風会	H18. 4. 1
		グループホームねせぶ	18	奄 美 市	0997-55-6650	(有)マエダ	H18. 4. 1
		グループホーム芦穂の里	18	奄 美 市	0997-57-7705	(社福)愛誠会	H18. 6. 1
		グループホームゆい	18	奄 美 市	0997-55-2278	(有)笑風会	H19. 6. 1
		グループホームあすか	18	奄 美 市	0997-55-7155	医療法人徳洲会	H20. 12. 1

施設の名称 (箇所数)		名 称	定 員	所 在 市町村名	電話番号	設 置 主 体	開 設 年月日
高齢者 保健 福祉 施設	認知症対応型共同生活 介護 (22)	グループホームひまわり	9	瀬戸内町	0997-73-1311	(社福) 潤生会	H18. 4. 1
		グループホームあぎなの郷	9	瀬戸内町	0997-72-5551	(有)ソフィア・インターナショナル	H22. 4. 1
		グループホームがじゅまる	9	喜界町	0997-55-5077	(社福) 喜界町社会福祉協議会	H30. 6. 1
		グループホーム港ヶ丘	9	徳之島町	0997-81-1215	(有)ソフィア・インターナショナル	H18. 4. 1
		グループホームたんぽぽの家	18	徳之島町	0997-81-1249	(有)ウイル	H18. 4. 1
		グループホームこぼれ陽	6	天城町	0997-85-4073	(有)こぼれ陽	H18. 4. 1
		株式会社グループホーム天望台	9	天城町	0997-85-4722	(株)グループホーム天望台	H19. 7. 1
		グループホームゆいの家	18	天城町	0997-85-6006	(有)ソフィア・インターナショナル	H24. 11. 1
		グループホームみさき	18	伊仙町	0997-81-9060	(有)ソフィア・インターナショナル	H18. 10. 1
		グループホームひだまり	9	和泊町	0997-92-2398	(有)ひだまり	H18. 4. 1
		グループホームゆりの郷	9	和泊町	0997-81-4166	医療法人徳洲会	H30. 10. 1
		グループホーム故郷	18	和泊町	0997-81-4737	(有)ひだまり	H28. 10. 1
		さくら園グループホーム	18	知名町	0997-93-5151	(社福) ともお会	H12. 3. 30
		グループホーム岬	9	知名町	0997-93-1502	医療法人徳洲会	H30. 10. 1
		グループホームゆんぬ	18	与論町	0997-81-3919	医療法人沖繩徳洲会	H18. 4. 1
				計	312		
児童 福祉 施設	保育所 (31)	金久保育所	120	奄美市	0997-52-5528	(社福) 奄美市社会福祉事業団	S31. 7. 1
		小浜保育所	150	奄美市	0997-52-2140	奄美市	S47. 4. 1
		節田保育所	60	奄美市	0997-63-2093	奄美市	S47. 4. 1
		笠利聖母保育園	60	奄美市	0997-63-8664	(社福) カリタスの園	S50. 3. 31
		赤木名保育所	60	奄美市	0997-63-0043	奄美市	S52. 3. 31
		赤木名保育所佐仁分園	15	奄美市	0997-63-8209	奄美市	S48. 3. 30
		宇宿保育所	45	奄美市	0997-63-1901	奄美市	S54. 4. 1
		宇宿保育所須野分園	15	奄美市	0997-63-9237	奄美市	休止中
		輪内保育所	150	奄美市	0997-53-6094	(社福) 奄美市社会福祉事業団	S55. 3. 31
		平田保育所	60	奄美市	0997-53-9297	(社福) 奄美市社会福祉事業団	S58. 4. 1
		小宿保育園	90	奄美市	0997-52-0500	(社福) 大津福祉会	S60. 4. 1
		春日保育園	120	奄美市	0997-52-1177	(社福) 聖隷福祉事業団	H18. 3. 1
		田検保育所	60	宇検村	0997-67-2825	宇検村	S62. 4. 1
		高丘保育所	120	瀬戸内町	0997-72-1988	瀬戸内町	S33. 4. 1
		大勝保育所	60	龍郷町	0997-62-2133	龍郷町	S47. 4. 1
		赤徳保育所	60	龍郷町	0997-62-3559	龍郷町	S54. 3. 31
		健児保育園	150	龍郷町	0997-62-2363	(社福) 竜昇会	S57. 3. 31
		ひまわり第一保育園	90	喜界町	0997-65-0264	(社福) 秀心会	S46. 4. 1
		ひまわり第二保育園	30	喜界町	0997-66-0056	(社福) 秀心会	S52. 3. 1
		亀津保育園	80	徳之島町	0997-82-0347	(社福) 宏徳福祉会	S55. 3. 31
		おひさま保育園(亀津保育園分園)	30	徳之島町	0997-83-0882	(社福) 宏徳福祉会	H24. 2. 1
		母間保育所	60	徳之島町	0997-84-1331	徳之島町	S56. 3. 31
		亀徳保育園	100	徳之島町	0997-83-3232	(社福) 秋津会	S58. 4. 1
		天城保育所	60	天城町	0997-85-2209	天城町	S46. 4. 1
		南部保育所	45	天城町	0997-85-2299	天城町	S52. 3. 31
		北部保育所	90	天城町	0997-85-4161	天城町	S54. 3. 31
		いせん保育園	60	伊仙町	0997-86-2394	(社福) いせん	S49. 3. 30
		幸徳保育園	60	伊仙町	0997-86-3134	(社福) 幸徳福祉会	S58. 4. 1
		おもなわ保育園	40	伊仙町	0997-86-3311	(社福) 敬天会	R 2. 4. 1
		わどまり保育園	120	和泊町	0997-92-1325	(社福) 和泊町社会福祉協議会	H23. 4. 1
		しらゆり保育園	60	知名町	0997-93-3033	(社福) 幸福福祉会	H 1. 3. 31
		計	2,320				

施設の名称 (箇所数)	名 称	定員	所 在 市町村名	電話番号	設 置 主 体	開 設 年月日	
児童福祉施設	保育所型認定こども園 (6)	内城保育所 (認定こども園和泊町立内城こども園)	45	和泊町	0997-92-2568	和泊町	S53. 3.31
		国頭保育所 (認定こども園和泊町立国頭こども園)	45	和泊町	0997-92-3032	和泊町	S55. 3.31
		大城保育所 (認定こども園和泊町立大城こども園)	45	和泊町	0997-92-3295	和泊町	S58. 3.31
		茶花保育所 (認定こども園茶花こども園)	50	与論町	0997-97-2737	与論町	S54. 5. 1
		朝戸保育所 (認定こども園与論こども園)	50	与論町	0997-97-2195	与論町	S48. 4. 1
		那間保育所 (認定こども園那間こども園)	50	与論町	0997-97-4668	与論町	S61. 4. 1
		計	285				
	幼保連携型認定こども園 (5)	幼保連携型認定こども園朝仁保育園	90	奄美市	0997-53-4738	(社福)ハレルヤ福祉会	H31. 4. 1
		幼保連携型わかほ認定こども園	60	伊仙町	0997-86-9468	(社福)青松福祉会	R 2. 4. 1
		認定こども園きらきら	40	知名町	0997-93-2288	知名町	H27. 4. 1
認定こども園すまいる		140	知名町	0997-93-3583	知名町	H29. 4. 1	
認定こども園ハレルヤこども園		113	与論町	0997-97-4285	(社福)ハレルヤ福祉会	S27. 4. 1	
	計	443					
児童養護施設 (1)	白百合の寮	61	奄美市	0997-52-1108	(社福)カリタスの園	S34.11. 1	
児童館・児童センター (15)	金久児童館	—	奄美市	0997-53-8603	奄美市	S56. 3.31	
	港町児童センター	—	奄美市	0997-53-5900	奄美市	S60. 4. 1	
	朝仁児童館	—	奄美市		奄美市	休止中	
	有良児童館	—	奄美市		奄美市	休止中	
	喜瀬児童館	—	奄美市		奄美市	休止中	
	手花部児童館	—	奄美市		奄美市	休止中	
	東城児童館	—	奄美市	0997-69-5155	奄美市	休止中	
	西仲勝児童館	—	奄美市	0997-54-9718	奄美市	休止中	
	西仲間児童館	—	奄美市	0997-69-2372	奄美市	休止中	
	屋仁児童館	—	奄美市		奄美市	休止中	
	名柄児童館	—	宇檢村	0997-67-6359	宇檢村	休止中	
	平土野児童館	—	天城町		天城町	休止中	
	西伊仙児童館	—	伊仙町	0997-86-2157	伊仙町	S57. 4. 1	
	ハレルヤ児童福祉センター	—	与論町	0997-97-4285	(社福)ハレルヤ福祉会	H10. 4. 1	
	朝戸児童館	—	与論町	0997-97-4735	与論町	休止中	
児童遊園 (2)	ヤーンチ公園	—	和泊町		和泊町	H18. 3.20	
	知名町フローラルパーク	—	知名町	0997-93-0330	知名町	H14. 1.11	
障害児入所施設 (1)	希望の星学園	30	龍郷町	0997-62-2035	(社福)セント・ジョセフ会	S41. 7. 1	
障害児通所支援事業	児童発達支援 (16)	のぞみ園	—	奄美市	0997-53-1718	(社福)聖隷福祉事業団	H18.10. 1
		運動療育で生きる力を育むシエル名瀬教室	—	奄美市	0997-58-8707	(株) I D S E	H29.10. 1
		キッズケアホームにこびあ	—	奄美市	0997-69-3695	ホームナース(ほまえみ合同会社)	H30. 5. 1
		児童発達支援事業所ここ	—	瀬戸内町	0997-72-1011	(社福)幸喜会	H21.10. 1
		発育サポートハートリハ龍郷	—	龍郷町	0997-69-4762	(株)和月	H27. 6. 1
		聖隷かがやき	—	龍郷町	0997-69-3522	(社福)聖隷福祉事業団	H28. 6. 1
		放課後等デイサービス愛かな	—	龍郷町	0997-62-3179	NPO法人奄美愛かな工房	H31. 2. 1
		てくてく教室	—	喜界町	0997-65-3009	喜界町	H26. 2. 1
		発達支援センターあおぞら園	—	徳之島町	0997-83-1402	(社福)宏徳福祉会	H18.10. 1
		しえすた・へとの	—	天城町	0997-85-4133	(社福)南恵会	H28. 6. 1
		キノコにじいろクラブ	—	伊仙町	0997-86-8922	NPO法人UNISON	R 1.11. 1
		子ども療育センターのびのび	—	和泊町	0997-92-1850	(社福)和泊町社会福祉協議会	H13. 5. 1
		多機能型事業所サランセンター	—	和泊町	0997-92-3800	NPO法人心音	H28. 9. 1
		ぼてと	—	知名町	0997-84-3867	NPO法人おきえらぶ子どもリハビリサポートセンター	H28. 9. 1
		与論町療育センター「ほのぼの」	—	与論町	0997-97-2195	与論町	H13.10. 1
		はびりすぼてと	—	和泊町	0997-84-3867	NPO法人おきえらぶ子どもリハビリサポートセンター	R 2. 9. 1

施設の名称 (箇所数)	名 称	定員	所 在	電話番号	設 置 主 体	開 設			
			市町村名			年月日			
障害児通所支援事業	放課後等デイサービス (21)	のぞみ園	—	奄美市	0997-53-1718	(社福) 聖隷福祉事業団	H25. 4. 1		
		放課後デイサービスヒマワリクラブ	—	奄美市	0997-69-4572	(株) ふるサポート奄美	H28. 4. 1		
		放課後等デイサービスあすなろ	—	奄美市	0997-55-1010	(有) ブックス十番館	H28. 7. 15		
		放課後デイサービスヒマワリ就学塾	—	奄美市	0997-52-2230	(株) あまみらい	H29. 7. 1		
		運動療育で生きる力を育むシエル名瀬教室	—	奄美市	0997-58-8707	(株) I D S E	H29. 11. 6		
		キッズケアホームにこぴあ	—	奄美市	0997-69-3695	ホームナース(ほまえみ合同会社)	H30. 5. 1		
		児童発達支援事業所ここ	—	瀬戸内町	0997-72-1011	(社福) 幸喜会	H25. 4. 1		
		発育サポートハートリハ龍郷	—	龍郷町	0997-69-4762	(株) 和月	H27. 6. 1		
		放課後等デイサービス愛かな	—	龍郷町	0997-62-3179	NPO法人奄美愛かな工房	H30. 8. 1		
		デイサービス和月龍郷	—	龍郷町	0997-69-4762	(株) 和月	H30. 10. 26		
		聖隷かがやき	—	龍郷町	0997-69-3522	(社福) 聖隷福祉事業団	H31. 4. 1		
		てくてく教室	—	喜界町	0997-65-3009	喜界町	H29. 4. 1		
		発達支援センターあおぞら園	—	徳之島町	0997-83-1402	(社福) 宏徳福祉会	H25. 4. 1		
		GRACE GARDEN SCHOOL	—	徳之島町	0997-83-2266	(社福) 南恵会	H25. 8. 1		
		しえすた・へとの	—	天城町	0997-85-4133	(社福) 南恵会	H25. 5. 1		
		キノコにじいろクラブ	—	伊仙町	0997-86-8922	NPO法人UNISON	R 1. 11. 1		
		子ども療育センターのびのび	—	和泊町	0997-92-1850	(社福) 和泊町社会福祉協議会	H25. 4. 1		
		多機能型事業所サランセンター	—	和泊町	0997-92-3800	NPO法人心音	H28. 9. 1		
		ぼてと	—	知名町	0997-84-3867	NPO法人おきえらぶ子どもリハビリサポートセンター	H29. 3. 31		
		与論町療育センター「ほのぼの」	—	与論町	0997-97-2195	与論町	H24. 4. 1		
		はびりすぼてと	—	和泊町	0997-84-3867	NPO法人おきえらぶ子どもリハビリサポートセンター	R 2. 9. 1		
		保育所等訪問支援 (11)	のぞみ園	キッズケアホームにこぴあ	—	奄美市	0997-69-3695	ホームナース(ほまえみ合同会社)	H30. 5. 1
				児童発達支援事業所ここ	—	瀬戸内町	0997-72-1011	(社福) 幸喜会	H30. 7. 1
聖隷かがやき	—			龍郷町	0997-69-3522	(社福) 聖隷福祉事業団	H28. 6. 1		
放課後等デイサービス愛かな	—			龍郷町	0997-62-3179	NPO法人奄美愛かな工房	H31. 2. 1		
しえすた・へとの	—			天城町	0997-85-4133	(社福) 南恵会	H26. 10. 1		
キノコにじいろクラブ	—			伊仙町	0997-86-8922	NPO法人UNISON	R 1. 11. 1		
子ども療育センターのびのび	—			和泊町	0997-92-1850	(社福) 和泊町社会福祉協議会	H25. 4. 1		
多機能型事業所サランセンター	—			和泊町	0997-92-3800	NPO法人心音	H28. 9. 1		
ぼてと	—			知名町	0997-84-3867	NPO法人おきえらぶ子どもリハビリサポートセンター	H30. 4. 1		
発育サポートハートリハ龍郷	—			龍郷町	0997-69-4762	(株) 和月	R 2. 7. 1		
指定障害児相談支援事業	指定障害児相談支援 (34)	チャレンジドサポート奄美	—	奄美市	0997-53-1651	(社福) 三環舎	H25. 4. 1		
		指定特定相談支援事業所ていだ	—	奄美市	0997-54-8011	(社福) 慈愛会	H25. 10. 1		
		のぞみ園	—	奄美市	0997-53-1718	(社福) 聖隷福祉事業団	H26. 4. 1		
		あゆみ	—	奄美市	0997-57-6633	公益財団法人慈愛会	H26. 5. 1		
		指定特定相談支援事業所わかば	—	奄美市	0997-53-7038	(有) 訪問介護事業所わかば	H26. 12. 1		
		指定特定相談支援事業所あおぞら	—	奄美市	0997-69-3114	(有) シダマ薬局	H28. 5. 1		
		むかいクリニック	—	奄美市	0997-58-5552	医療法人奎英会	H28. 12. 1		
		指定特定相談支援事業所名瀬徳洲会介護センター	—	奄美市	0997-54-2295	医療法人徳洲会	H30. 7. 1		
		指定特定相談支援事業所ひより	—	奄美市	0997-69-3091	(株) みらいあまみ	H29. 8. 1		
		相談支援事業所みらい	—	奄美市	0997-58-8751	一般社団法人奄美郡福祉支援協会	H29. 11. 1		
		奄美市社協名瀬ゆうあい事業所	—	奄美市	0997-52-7601	(社福) 奄美市社会福祉協議会	H30. 1. 1		
		相談支援事業所こむmanto	—	奄美市	0997-54-8407	一般社団法人こむ	H30. 1. 12		
		指定特定相談支援事業所大島郡医師会	—	奄美市	0997-54-8113	公益財団法人大島郡医師会	R 1. 11. 1		
		指定特定相談支援事業所さきらり	—	瀬戸内町	0997-72-0376	医療法人碩済会	H26. 6. 1		

施設の名称 (箇所数)	名 称	定員	所 在 市町村名	電話番号	設 置 主 体	開 設 年月日	
指定障害児相談支援事業	(34)	相談支援センターしゃきょう	—	瀬戸内町	0997-72-4144	(社福)瀬戸内町社会福祉協議会	H27. 2. 1
		相談支援事業所いすわん	—	瀬戸内町	0997-72-1010	(株)せとうち	H28. 11. 1
		相談支援センター加計呂麻園	—	瀬戸内町	0997-76-0808	(社福)奄美慈敬会	H30. 12. 1
		相談支援事業所つなぐ	—	瀬戸内町	0997-73-2000	(社福)幸喜会	H31. 2. 1
		指定相談支援事業所星の園	—	龍郷町	0997-62-3392	(社福)愛誠会	H24. 4. 1
		あまみ相談支援センター	—	龍郷町	0997-62-5260	(株)リーフェッチ	H29. 4. 1
		聖隷かがやき	—	龍郷町	0997-69-3522	(社福)聖隷福祉事業団	H31. 4. 1
		ライフアシスト和月	—	龍郷町	0997-69-4763	(株)和月	R 1. 10. 1
		喜界町社会福祉協議会指定特定相談支援事業所, 指定障害児相談支援事業所	—	喜界町	0997-65-0449	(社福)喜界町社会福祉協議会	H24. 4. 1
		相談支援事業所はまゆり学園	—	喜界町	0997-65-0488	(社福)緑喜会	H24. 7. 1
		相談支援センター徳州園	—	徳之島町	0997-83-2418	(社福)南恵会	H24. 4. 1
		社会福祉法人徳之島町社会福祉協議会指定特定相談支援事業所	—	徳之島町	0997-83-1205	(社福)徳之島町社会福祉協議会	H25. 2. 1
		天城町社会福祉協議会障害者相談支援事業所	—	天城町	0997-85-5093	(社福)天城町社会福祉協議会	H24. 7. 1
		伊仙町社会福祉協議会相談支援事業所	—	伊仙町	0997-86-4194	(社福)伊仙町社会福祉協議会	H25. 9. 1
		相談支援事業所ブレイクスルー	—	伊仙町	0997-86-4832	一般社団法人仙寿	H30. 7. 1
		相談支援事業所いまーる	—	伊仙町	0997-86-2500	南和(株)	R 1. 10. 1
		社会福祉法人和泊町社会福祉協議会指定特定・障害児相談支援事業所	—	和泊町	0997-92-2299	(社福)和泊町社会福祉協議会	H24. 10. 1
		社会福祉法人知名町社会福祉協議会指定特定相談支援事業所	—	知名町	0997-93-5261	(社福)知名町社会福祉協議会	H27. 4. 1
		与論町社会福祉協議会指定特定相談支援事業所	—	与論町	0997-97-5042	(社福)与論町社会福祉協議会	H27. 2. 1
		相談支援事業所ここから	—	徳之島町	0997-82-0660	NPO法人親子ネットワークがじゅまるの家	R 2. 4. 1
障害福祉サービス事業	(8)	障害者支援施設 愛の浜園	40	奄美市	0997-54-8011	(社福)慈愛会	H22. 4. 1
		障害者支援施設 滝の園	35	宇検村	0997-67-2314	(社福)恵友会	H24. 4. 1
		障害者支援施設 なのはな園	40	瀬戸内町	0997-73-2000	(社福)幸喜会	H24. 1. 1
		障害者支援施設 星窪さらり	30	龍郷町	0997-62-2035	(社福)セント・ジョセフ会	H24. 4. 1
		障害者支援施設 星の園	70	龍郷町	0997-62-3392	(社福)愛誠会	H24. 4. 1
		障害者支援施設 ワークセンター奄美	30	龍郷町	0997-62-2480	(社福)瑞徳会	H24. 4. 1
		障害者支援施設 はまゆり学園	30	喜界町	0997-65-0488	(社福)緑喜会	H24. 4. 1
		障害者支援施設 徳州園	40	徳之島町	0997-83-2418	(社福)南恵会	H20. 7. 1
	計	315					
生活介護	(19)	あしたば園	—	奄美市	0997-55-7088	(社福)三環舎	H22. 4. 1
		障害者支援施設 愛の浜園	—	奄美市	0997-54-8011	(社福)慈愛会	H22. 4. 1
		奄美佳南園デイサービスセンター	—	奄美市	0997-52-8688	(社福)聖隷福祉事業団	H30. 4. 1
		デイサービス和月	—	奄美市	0997-57-6062	(株)和月	R 1. 7. 1
		障害者支援施設 滝の園	—	宇検村	0997-67-2314	(社福)恵友会	H24. 4. 1
		障害者支援施設 なのはな園	—	瀬戸内町	0997-73-2000	(社福)幸喜会	H24. 1. 1
		障害者支援施設 ワークセンター奄美	—	龍郷町	0997-62-2480	(社福)瑞徳会	H24. 4. 1
		障害者支援施設 星の園	—	龍郷町	0997-62-3392	(社福)愛誠会	H24. 4. 1
		障害者支援施設 星窪さらり	—	龍郷町	0997-62-2035	(社福)セント・ジョセフ会	H22. 4. 1
		障害者支援施設 はまゆり学園	—	喜界町	0997-65-0488	(社福)緑喜会	H24. 4. 1
		デイサービス和月龍郷	—	龍郷町	0997-69-4761	(株)和月	H31. 2. 1
		カラフル	—	龍郷町	0997-62-3606	(株)YMK	R 1. 6. 17
		生活介護センター・サポート	—	徳之島町	0997-83-2418	(社福)南恵会	H18. 10. 1
		障害者支援施設 徳州園	—	徳之島町	0997-83-2418	(社福)南恵会	H20. 7. 1
		しえずた・あまぎ	—	天城町	0997-85-2808	(社福)南恵会	H24. 8. 1

施設の名称 (箇所数)	名 称	定員	所 在 市町村名	電話番号	設置主体	開 設 年月日	
障害福祉サ ービス 事業	生活介護 (19)	株式会社つむぐデイサービスセンターぐくる	和泊町	0997-92-3354	(株)つむぐ	H27. 7. 1	
		社会福祉法人和泊町社会福祉協議会生活介護事業所	和泊町	0997-92-2299	(社福)和泊町社会福祉協議会	H22. 11. 1	
		多機能型事業所 秀和苑	与論町	0997-81-3170	(社福)愛心会	H20. 7. 9	
		多機能型事業所ひまわりの家	伊仙町	0997-86-2508	(社福)南恵会	H26. 3. 1	
	自立 生活訓練	(5)	あしたば園	奄美市	0997-55-7088	(社福)三環舎	H19. 4. 1
			Steady&Co	奄美市	0997-69-3578	合同会社Steady&Co	H29. 10. 1
			デイサービス和月	奄美市	0997-57-6062	(株)和月	H30. 11. 1
			多機能型事業所あまみん	龍郷町	0997-62-5260	(株)リーフエッジ	H28. 11. 21
			デイサービス和月龍郷	龍郷町	0997-69-4761	(株)和月	H30. 7. 1
	機能訓練	(2)	デイサービス和月	奄美市	0997-57-6062	(株)和月	H30. 11. 1
			デイサービス和月龍郷	龍郷町	0997-69-4761	(株)和月	H30. 7. 1
	就労移行支援	(5)	あしたば園	奄美市	0997-55-7088	(社福)三環舎	H19. 4. 1
			夢来夢来	奄美市	0997-69-3005	(社福)三環舎	H27. 4. 1
			聖隷チャレンジ工房カナン	奄美市	0997-52-8688	(社福)聖隷福祉事業団	H29. 4. 1
			Garden	龍郷町	0997-69-3691	合同会社Steady&Co	H30. 11. 1
			GRACE GARDEN SCHOOL	徳之島町	0997-83-2266	(社福)南恵会	H25. 8. 1
	就労継続支援A型	(5)	こころ	奄美市	0997-57-1722	(株)ダイタツ	H29. 4. 1
			ティダワークス	奄美市	0997-57-1040	NPO法人奄美自立支援センター ティダワークス	H31. 4. 1
			多機能型就労支援事業所いすわん	瀬戸内町	0997-72-1010	(株)せとうち	H28. 10. 10
GRACE GARDEN SCHOOL			徳之島町	0997-83-2266	(社福)南恵会	H25. 11. 1	
みどり厚生事業所			奄美市	0997-54-8002	NPO法人みどり厚生事業所	R 2. 5. 1	
就労継続支援B型	(32)	明りの家	奄美市	0997-55-6700	NPO法人明りの家	H21. 4. 1	
		ユーアイ工房	奄美市	0997-54-1800	NPO法人ユーアイ自立支援の会	H22. 3. 1	
		あしたば園	奄美市	0997-55-7088	(社福)三環舎	H22. 4. 1	
		指定障害福祉サービス事業所 あらいぐま	奄美市	0997-54-8911	公益財団法人慈愛会	H22. 4. 1	
		障害者支援施設 愛の浜園	奄美市	0997-54-8011	(社福)慈愛会	H22. 4. 1	
		特定非営利活動法人 ワーカーズコープ作業所くっかる	奄美市	0997-54-8571	NPO法人ワーカーズコープ	H24. 10. 1	
		くろーばあはうす	奄美市	0997-69-4751	一般社団法人くろーばあ	H26. 10. 1	
		Steady&Co	奄美市	0997-69-3578	合同会社Steady&Co	H29. 10. 1	
		夢来夢来	奄美市	0997-69-3005	(社福)三環舎	H27. 4. 1	
		authentic	奄美市	0997-54-8578	NPO法人Steady&Co	H27. 10. 1	
		共生園・のころ	奄美市	0997-63-1513	一般社団法人奄美雇用福祉支援協会	H28. 1. 1	
		聖隷チャレンジ工房カナン	奄美市	0997-52-8688	(社福)聖隷福祉事業団	H29. 4. 1	
		指定福祉サービスライトハウス	奄美市	0997-58-8450	(株)ライトハウス	H29. 8. 26	
		HANA	奄美市	0997-69-3822	医療法人啓心会	H30. 1. 15	
		こころ	奄美市	0997-57-1722	(株)ダイタツ	H30. 7. 1	
		QOLEAD	奄美市	0997-69-4860	NPO法人QOLEAD	R 1. 5. 1	
		障害者支援施設 滝の園	宇検村	0997-67-2314	(社福)恵友会	H24. 4. 1	
		指定福祉サービス事業所ゆらり	宇検村	0997-67-6561	合同会社マヤーズ	H31. 4. 1	
		奄美共生園	瀬戸内町	0997-72-4827	一般社団法人奄美雇用福祉支援協会	H24. 2. 1	
多機能型就労支援事業所いすわん	瀬戸内町	0997-72-1010	(株)せとうち	H31. 1. 4			
障害福祉サービス事業所 ジョイ ワーク奄美	龍郷町	0997-62-2480	(社福)瑞穂会	H24. 4. 1			
障害者支援施設星窪きらり	龍郷町	0997-62-2035	(社福)クリスト・ロア会	H28. 1. 1			

施設の名称（箇所数）	名 称	定員	所 在	電話番号	設 置 主 体	開 設
			市町村名			年月日
障害福祉サービス事業	就労継続支援B型 (32)	多機能型事業所あまみん	— 龍 郷 町	0997-62-5260	(株)リーフエッジ	H28. 11. 21
		指定福祉サービス事業所すまいる	— 龍 郷 町	0997-62-4130	合同会社新波会	H29. 7. 6
		指定福祉サービス事業所まんまる	— 龍 郷 町	0997-57-0055	合同会社奄美パラダイス	H30. 11. 1
		就労支援よりより	— 喜 界 町	0997-65-1225	合同会社孝心	H30. 6. 15
		徳之島障害者支援センターいっぽ	— 徳之島町	0997-81-6360	(社福)和笑会	H21. 4. 1
		はぐくみ	— 徳之島町	0997-82-1815	(社福)南恵会	H25. 4. 1
		徳之島絆ファーム	— 徳之島町	0997-84-0046	合同会社あまみ徳之島絆ファーム	H24. 5. 1
		ワイドあけぼの	— 徳之島町	0997-83-1258	NPO法人ワイドあけぼの	H25. 10. 1
		障害者就労支援施設さねん	— 和 泊 町	0997-92-3546	(社福)和泊町社会福祉協議会	H19. 4. 1
		多機能型事業所 秀和苑	— 与 論 町	0997-81-3170	(社福)愛心会	H19. 4. 1
	就労定着支援 (1)	夢来夢来	— 奄 美 市	0997-69-3005	(社福)三環舎	H30. 7. 1
共同生活援助 (グループホーム) (9)		ひまわり	12 奄 美 市	0997-54-8787	公益財団法人慈愛会	H18. 10. 1
		フレンド	22 奄 美 市	0997-54-8723	(社福)慈愛会	H18. 10. 1
		ひかりの宿	44 奄 美 市	0997-54-8056	NPO法人「栄光」	H22. 12. 1
		グループホーム南風	12 宇 検 村	0997-67-2314	(社福)恵友会	H18. 10. 1
		うんげた	12 徳之島町	0997-83-2840	公益財団法人慈愛会	H18. 10. 1
		グループホームライフ	25 徳之島町	0997-83-2418	(社福)南恵会	H21. 5. 1
		グループホームはるかぜ	7 伊 仙 町	0997-86-3880	(社福)南恵会	H26. 4. 1
		ケアホームヨロン	10 与 論 町	0997-97-5127	(社福)愛心会	H25. 6. 1
		共同生活援助事業所 きよい	9 瀬戸内町	0997-76-3339	(社福)幸喜会	R 2. 10. 1
	計	153				
	指定一般相談支援 (地域移行・地域定着) (2)	社会福祉法人徳之島町社会福祉協議会指定相談支援事業所	— 徳之島町	0997-83-1205	(社福)徳之島町社会福祉協議会	H18. 10. 1
		相談支援センター徳州園	— 徳之島町	0997-83-2418	(社福)南恵会	H18. 10. 1
指定特定相談支援事業	指定特定相談支援 (計画相談) (37)	地域活動支援センターゆらい	— 奄 美 市	0997-57-7417	医療法人啓心会	H24. 4. 1
		チャレンジドサポート奄美	— 奄 美 市	0997-53-1651	(社福)三環舎	H25. 4. 1
		指定特定相談支援事業所ていだ	— 奄 美 市	0997-54-8011	(社福)慈愛会	H25. 10. 1
		のぞみ園	— 奄 美 市	0997-53-1718	(社福)聖隷福祉事業団	H26. 4. 1
		あゆみ	— 奄 美 市	0997-57-6633	公益財団法人慈愛会	H26. 5. 1
		指定特定相談支援事業所わかやば	— 奄 美 市	0997-53-7038	(有)訪問介護事業所わかやば	H26. 12. 1
		指定特定相談支援事業所あおぞら	— 奄 美 市	0997-69-3114	(有)シダマ薬局	H28. 5. 1
		むかひクリニック	— 奄 美 市	0997-58-5552	医療法人奎英会	H28. 12. 1
		指定特定相談支援事業所ひより	— 奄 美 市	0997-69-3091	(株)みらいあまみ	H29. 8. 1
		相談支援事業所みらい	— 奄 美 市	0997-58-8751	一般社団法人奄美郡福祉支援協議会	H29. 11. 1
		奄美市社協名瀬ゆうあい事業所	— 奄 美 市	0997-52-7601	(社福)奄美市社会福祉協議会	H30. 1. 1
		相談支援事業所こむmanto	— 奄 美 市	0997-54-8407	一般社団法人こむ	H30. 1. 12
		指定特定相談支援事業所名瀬徳洲会介護センター	— 奄 美 市	0997-54-2295	医療法人徳洲会	H30. 7. 1
		めぐみの園指定特定相談支援事業所	— 奄 美 市	0997-54-9961	(社福)聖嬰会	H31. 1. 1
		指定特定相談支援事業所大島郡医師会	— 奄 美 市	0997-54-8113	公益財団法人大島郡医師会	R 1. 11. 1
		指定特定相談支援事業書きらり	— 瀬戸内町	0997-72-0376	医療法人碩済会	H26. 6. 1
		相談支援センターしゃきょう	— 瀬戸内町	0997-72-4144	(社福)瀬戸内町社会福祉協議会	H27. 2. 1
		相談支援事業所いすわん	— 瀬戸内町	0997-72-1010	(株)いすわん	H28. 11. 1
		相談支援センター加計呂麻園	— 瀬戸内町	0997-76-0808	(社福)奄美慈敬会	H30. 12. 1
		相談支援事業所つなぐ	— 瀬戸内町	0997-73-2000	(社福)幸喜会	H31. 2. 1
		指定相談支援事業所星の園	— 龍 郷 町	0997-62-3392	(社福)愛誠会	H24. 4. 1
		あまみ相談支援センター	— 龍 郷 町	0997-62-5260	(株)リーフエッジ	H29. 4. 1
		聖隷かがやき	— 龍 郷 町	0997-69-3522	(社福)聖隷福祉事業団	H31. 4. 1
		ライフアシスト和月	— 龍 郷 町	0997-69-4763	(株)和月	R 1. 10. 1

施設の名称 (箇所数)	名 称	定員	所 在 市町村名	電話番号	設 置 主 体	開 設 年月日
指定特定相談支援事業	指定特定相談支援 (計画相談) (37)	喜界町社会福祉協議会指定特定相談支援事業所, 指定障害児相談支援事業所	喜界町	0997-65-0449	(社福)喜界町社会福祉協議会	H24. 4. 1
		相談支援事業所はまゆり学園	喜界町	0997-65-0488	(社福)緑喜会	H24. 7. 1
		相談支援センター徳州園	徳之島町	0997-83-2418	(社福)南恵会	H24. 4. 1
		社会福祉法人和泊町社会福祉協議会	和泊町	0997-92-2299	(社福)和泊町社会福祉協議会	H24.10. 1
		社会福祉法人徳之島町社会福祉協議会指定特定相談支援事業所	徳之島町	0997-83-1205	(社福)徳之島町社会福祉協議会	H25. 2. 1
		天城町社会福祉協議会障害者相談支援事業所	天城町	0997-85-5093	(社福)天城町社会福祉協議会	H24. 7. 1
		伊仙町社会福祉協議会相談支援事業所	伊仙町	0997-86-4194	(社福)伊仙町社会福祉協議会	H25. 9. 1
		相談支援事業所ブレイクスルー	伊仙町	0997-86-4832	一般社団法人仙寿	H30. 7. 1
		相談支援事業所いまいる	伊仙町	0997-86-2500	南和(株)	R 1.10. 1
		社会福祉法人知名町社会福祉協議会指定特定相談支援事業所	知名町	0997-93-5261	(社福)知名町社会福祉協議会	H27. 4. 1
		与論町社会福祉協議会指定特定相談支援事業所	与論町	0997-97-5042	(社福)与論町社会福祉協議会	H27. 2. 1
		相談支援事業所ここから	徳之島町	0997-82-0660	NPO法人親子ネットワークがじゅまるの家	R 2. 4. 1
		相談支援センターウイル	奄美市	0997-54-1800	NPO法人ユアアイ自立支援の会	R 2. 5.15
その他保健福祉施設	地域活動支援センター (3)	ゆらい	奄美市	0997-57-7417	医療法人啓心会	H18.10. 1
		小規模作業所まっと館	喜界町	0997-65-4511	NPO法人喜会福祉ネットごま畑	H18.10. 1
		社会福祉法人和泊町社会福祉協議会	和泊町	0997-92-2299	(社福)和泊町社会福祉協議会	H19. 4. 1
	地域福祉センター (5)	奄美市笠利国民健康保険高齢者保健福祉支援センター	奄美市	0997-63-2299	奄美市	H10. 4. 1
		宇検村地域福祉センター(やけうちの里)	宇検村	0997-67-2295	宇検村	H 8.10. 1
		龍郷町保健福祉センター(どうくさあや館)	龍郷町	0997-62-5020	龍郷町	H 6. 5. 1
		徳之島町地域福祉センター	徳之島町	0997-83-1205	徳之島町	H 7.10. 1
		与論町地域福祉センター	与論町	0997-97-5042	与論町	H 8. 1.29
	市町村保健センター(8)	奄美市保健センター	奄美市	0997-52-0566	奄美市	S61. 4. 1
		龍郷町保健福祉センター	龍郷町	0997-62-3111	龍郷町	H 6. 4. 1
		徳之島町保健センター	徳之島町	0997-83-3121	徳之島町	H 1. 4. 1
		天城町保健センター	天城町	0997-85-4100	天城町	H15. 6.18
		伊仙町保健センター	伊仙町	0997-86-2124	伊仙町	S56. 4. 1
和泊町保健センター		和泊町	0997-84-3526	和泊町	H12. 1.23	
知名町保健センター		知名町	0997-93-2075	知名町	S54. 7. 1	
与論町保健センター		与論町	0997-97-5105	与論町	H 4. 4. 1	
生活館 (46)	住用町川内地区生活館	奄美市		奄美市	S47. 4. 1	
	笠利町外金久生活館	奄美市	0997-63-0481	奄美市	S48. 3.20	
	笠利町宇宿生活館	奄美市	0997-63-0486	奄美市	S49. 3.30	
	笠利町節田生活館	奄美市		奄美市	S50. 2. 3	
	笠利町城間生活館	奄美市		奄美市	S54. 4. 1	
	笠利町万屋生活館	奄美市		奄美市	S54. 4. 1	
	住用町戸玉地区生活館	奄美市		奄美市	S54. 4. 1	
	笠利町和野生活館	奄美市		奄美市	S55. 4. 1	
	笠利町須野生活館	奄美市	0997-63-8827	奄美市	S62. 4. 1	
	大和村名音生活館	大和村		大和村	S63. 4. 1	
	宇検村阿室生活館	宇検村	0997-67-6854	宇検村	S46. 4. 1	
宇検村久志生活館	宇検村	0997-67-6358	宇検村	S48. 3.25		

施設の名称 (箇所数)	名 称	定員	所 在 市町村名	電話番号	設 置 主 体	開 設 年月日
その他 保健 福祉 施設	生活館 (46)	—	宇検村		宇検村	S49. 3. 25
		—	宇検村		宇検村	S55. 4. 1
		—	宇検村	0997-67-2829	宇検村	S58. 4. 1
		—	龍郷町		龍郷町	S48. 3. 19
		—	龍郷町	0997-62-2044	龍郷町	S52. 3. 31
		—	龍郷町	0997-62-3454	龍郷町	S54. 4. 1
		—	龍郷町	0997-62-2428	龍郷町	S57. 4. 1
		—	喜界町		喜界町	S46. 4. 1
		—	喜界町		喜界町	S53. 3. 31
		—	喜界町		喜界町	S54. 4. 1
		—	徳之島町		徳之島町	S50. 3. 28
		—	徳之島町		徳之島町	S56. 4. 1
		—	徳之島町		徳之島町	S60. 4. 1
		—	天城町		天城町	S59. 3. 13
		—	伊仙町		伊仙町	S49. 3. 25
		—	伊仙町		伊仙町	S52. 3. 31
		—	伊仙町		伊仙町	S53. 3. 31
		—	伊仙町		伊仙町	S55. 4. 1
		—	伊仙町		伊仙町	S56. 4. 1
		—	伊仙町		伊仙町	S58. 4. 1
		—	伊仙町		伊仙町	S59. 4. 1
		—	伊仙町		伊仙町	S60. 4. 1
		—	伊仙町		伊仙町	S61. 4. 1
		—	和泊町	0997-92-1153	和泊町	S51. 3. 31
		—	和泊町	0997-92-3354	和泊町	S53. 3. 31
		—	和泊町	0997-92-3359	和泊町	S54. 4. 1
		—	和泊町	0997-92-2869	和泊町	S55. 4. 1
		—	知名町		知名町	S57. 4. 1
		—	知名町		知名町	S58. 2. 1
		—	知名町	0997-93-4943	知名町	S60. 4. 1
		—	知名町		知名町	S62. 4. 1
		—	知名町	0997-93-4292	知名町	S63. 4. 1
		—	与論町	0997-97-5050	与論町	S56. 4. 1
—	与論町	0997-97-4747	与論町	S59. 2. 21		
地域振興センター (12)	喜瀬地区振興センター	—	奄美市		奄美市	S55. 4. 1
	屋仁地区振興センター	—	奄美市		奄美市	S58. 4. 1
	伊子茂地区振興センター	—	瀬戸内町		瀬戸内町	S56. 4. 1
	篠川地区振興センター	—	瀬戸内町		瀬戸内町	S57. 4. 1
	戸口地区振興センター	—	龍郷町		龍郷町	S56. 4. 1
	手広地区振興センター	—	龍郷町		龍郷町	S57. 4. 1
	上嘉鉄地区振興センター	—	喜界町		喜界町	S55. 4. 1
	早町地区振興センター	—	喜界町		喜界町	S57. 4. 1
	亀徳地区振興センター	—	徳之島町	0997-83-2887	徳之島町	S59. 4. 1
	兼久地区振興センター	—	天城町		天城町	S56. 4. 1
	西阿木名地区振興センター	—	天城町		天城町	S61. 4. 1
	住吉地区振興センター	—	知名町		知名町	S55. 3. 1

施設の名称 (箇所数)		名 称	定員	所 在 市町村名	電話番号	設 置 主 体	開 設 年月日	
そ の 他 保 健 福 祉 施 設	老人憩の家 (2)	根瀬部老人憩の家	—	奄 美 市	0997-54-8183	奄美市	S49. 7. 15	
		和泊町老人憩の家	—	和 泊 町	0997-92-0836	和泊町	S48. 4. 1	
	有 料 老 人 ホ ー ム	<住宅型> (6)	ハピネス浦上	44	奄 美 市	0997-57-7555	(株)ラポール企画	H21. 2. 6
			有料老人ホーム てて	9	奄 美 市	0997-63-1115	(株)ケアサービスてて	H23. 9. 1
			有料老人ホーム ゆい	7	奄 美 市	0997-63-2585	(有)笑風会	H25. 7. 29
			有料老人ホーム つばさの家	8	奄 美 市	0997-53-5831	NPO法人つばさ	H26. 7. 15
			有料老人ホーム つばさの家2号館	15	奄 美 市	0997-52-5565	NPO法人つばさ	H29. 6. 1
			赤木名の家	6	奄 美 市	0997-57-1693	奄美イノベーション(株)	H30. 7. 20
			計	89				
	<介護付> (6)	有料老人ホームいきいきホーム	32	奄 美 市	0997-57-7867	(株)徳洲会	H27. 4. 1	
		医療法人徳洲会加計呂麻徳洲会 有料老人ホームゆうたけ	25	瀬戸内町	0997-75-0118	医療法人徳洲会	H23. 4. 20	
		有料老人ホームひまわり苑	50	喜 界 町	0997-55-5155	(社福)秀心会	H22. 12. 21	
		有料老人ホーム白寿苑	29	徳之島町	0997-81-1115	(有)ソフィア・インターナショナル	H22. 3. 1	
		有料老人ホームさみどり苑	29	伊 仙 町	0997-86-3360	(有)ソフィア・インターナショナル	H19. 5. 1	
		有料老人ホームしおましの里	29	和 泊 町	0997-84-3333	(有)ソフィア・インターナショナル	H22. 7. 1	
		計	194					
	へき地保育所 (41)	古見方へき地保育所	40	奄 美 市	0997-54-9725	奄美市	S37. 10. 1	
		用安へき地保育所	30	奄 美 市	0997-63-1317	奄美市	S39. 4. 1	
		屋仁へき地保育所	30	奄 美 市	0997-63-1697	奄美市	S41. 4. 1	
		知名瀬へき地保育所	30	奄 美 市	0997-54-8833	奄美市	休止中	
市へき地保育所		30	奄 美 市	0997-69-2230	奄美市	S44. 4. 1		
住用へき地保育所		30	奄 美 市	0997-69-2706	奄美市	S44. 4. 1		
東城へき地保育所		30	奄 美 市	0997-69-5155	奄美市	S44. 4. 1		
手花部へき地保育所		30	奄 美 市		奄美市	休止中		
喜瀬へき地保育所		30	奄 美 市		奄美市	休止中		
大柵へき地保育所		30	大 和 村	0997-57-2607	大和村	S36. 4. 1		
大和へき地保育所		30	大 和 村	0997-57-2037	大和村	S37. 4. 1		
名音へき地保育所		30	大 和 村	0997-58-3123	大和村	S38. 4. 1		
阿室へき地保育所		30	宇 検 村	0997-67-6854	宇検村	S42. 7. 1		
名柄へき地保育所		30	宇 検 村		宇検村	休止中		
久志へき地保育所		30	宇 検 村		宇検村	休止中		
阿木名へき地保育所		30	瀬戸内町	0997-72-2923	瀬戸内町	S37. 4. 1		
篠川へき地保育所		30	瀬戸内町	0997-74-0293	瀬戸内町	S38. 4. 1		
勝浦へき地保育所		30	瀬戸内町	0997-73-1180	瀬戸内町	S39. 7. 1		
秋徳へき地保育所		30	瀬戸内町		瀬戸内町	休止中		
嘉鉄へき地保育所		30	瀬戸内町	0997-72-1041	瀬戸内町	休止中		
諸鈍へき地保育所		30	瀬戸内町	0997-76-0450	瀬戸内町	S42. 4. 1		
諸阿室へき地保育所		30	瀬戸内町		瀬戸内町	休止中		
瀬相へき地保育所		30	瀬戸内町	0997-75-0101	瀬戸内町	H 1. 4. 1		
網野子へき地保育所		30	瀬戸内町		瀬戸内町	休止中		
池地へき地保育所		30	瀬戸内町		瀬戸内町	休止中		
節子へき地保育所		30	瀬戸内町		瀬戸内町	休止中		
油井へき地保育所		30	瀬戸内町		瀬戸内町	休止中		
与路へき地保育所		30	瀬戸内町		瀬戸内町	休止中		
久慈へき地保育所		30	瀬戸内町		瀬戸内町	休止中		
戸口へき地保育所		35	龍 郷 町	0997-62-2349	龍郷町	休止中		

施設の名称 (箇所数)	名 称	定員	所 在 市町村名	電話番号	設 置 主 体	開 設 年月日
その他 保健 福祉 施設	へき地保育所 (41)	龍瀬へき地保育所	35 龍 郷 町	0997-62-2030	龍郷町	S43. 4. 1
		秋名へき地保育所	35 龍 郷 町	0997-62-4856	龍郷町	S57. 4. 1
		井之川へき地保育所	35 徳之島町	0997-83-3178	徳之島町	S41. 4. 1
		尾母へき地保育所	35 徳之島町	0997-82-1496	徳之島町	S56. 4. 1
		下久志へき地保育所	32 徳之島町		徳之島町	休止中
		与名間へき地保育所	30 天 城 町	0997-85-4848	天城町	S40. 4. 1
		喜念へき地保育所	30 伊 仙 町	0997-86-4079	伊仙町	S44. 4. 1
		面縄へき地保育所	30 伊 仙 町	0997-86-4691	伊仙町	休止中
		古里へき地保育所	30 伊 仙 町	0997-86-4683	伊仙町	S45. 4. 1
		検福へき地保育所	30 伊 仙 町	0997-86-4593	伊仙町	休止中
		阿三へき地保育所	30 伊 仙 町	0997-86-4437	伊仙町	S44. 4. 1
		計	1,267			
へき地保健福祉館(32)	市へき地保健福祉館	— 奄 美 市	0997-69-2606	奄美市	S44. 4. 1	
	用安へき地保健福祉館	— 奄 美 市		奄美市	S46. 2. 1	
	大熊地区集会所	— 奄 美 市	0997-52-2034	奄美市	S46. 4. 1	
	城前田へき地保健福祉館	— 奄 美 市		奄美市	S47. 4. 1	
	小宿地区集会所	— 奄 美 市	0997-54-8835	奄美市	S48. 3. 25	
	小湊地区集会所	— 奄 美 市		奄美市	S49. 3. 31	
	知名瀬地区集会所	— 奄 美 市	0997-54-8137	奄美市	S50. 3. 10	
	城へき地保健福祉館	— 奄 美 市		奄美市	S50. 3. 25	
	芦花部地区集会所	— 奄 美 市	0997-54-6115	奄美市	S51. 3. 31	
	佐仁へき地保健福祉館	— 奄 美 市		奄美市	S51. 3. 31	
	土盛へき地保健福祉館	— 奄 美 市		奄美市	S52. 3. 31	
	手花部へき地保健福祉館	— 奄 美 市	0997-63-1033	奄美市	S53. 3. 31	
	須古へき地保健福祉館	— 宇 検 村		宇検村	S51. 3. 31	
	生勝へき地保健福祉館	— 宇 検 村		宇検村	S52. 3. 31	
	龍郷へき地保健福祉館	— 龍 郷 町	0997-62-2961	龍郷町	S45. 4. 1	
	荒木へき地保健福祉館	— 喜 界 町		喜界町	S52. 8. 1	
	轟木へき地保健福祉館	— 徳之島町		徳之島町	S45. 4. 1	
	徳和瀬へき地保健福祉館	— 徳之島町		徳之島町	S48. 3. 22	
	池間へき地保健福祉館	— 徳之島町		徳之島町	S51. 12. 21	
	尾母へき地保健福祉館	— 徳之島町		徳之島町	S53. 3. 31	
	手々へき地保健福祉館	— 徳之島町		徳之島町	S54. 4. 1	
	前野へき地保健福祉館	— 天 城 町		天城町	S49. 3. 30	
	浅間へき地保健福祉館	— 天 城 町	0997-85-2614	天城町	S53. 3. 31	
	河地へき地保健福祉館	— 伊 仙 町		伊仙町	S48. 3. 30	
	阿権へき地保健福祉館	— 伊 仙 町		伊仙町	S54. 4. 1	
	国頭へき地保健福祉館	— 和 泊 町	0997-92-2600	和泊町	S47. 4. 1	
	田皆へき地保健福祉館	— 知 名 町		知名町	S48. 3. 20	
	上城へき地保健福祉館	— 知 名 町		知名町	S51. 3. 31	
	上平川へき地保健福祉館	— 知 名 町		知名町	S54. 4. 1	
	麦屋へき地保健福祉館	— 与 論 町	0997-97-3141	与論町	S47. 4. 1	
	立長へき地保健福祉館	— 与 論 町	0997-97-3117	与論町	S53. 3. 31	
	那間へき地保健福祉館	— 与 論 町	0997-97-5058	与論町	S54. 4. 1	

13-18 国民健康保険実施状況  
(ア) 一般状況

区分 市町村名	事業開始 年月日	被保険者数 (全体)	加入率	事務 職員数	国保 診療所数	受診率	被保険者一人当たり		
							国保税収納額 (現年度分)	国庫支出金	療養諸費
		人	%	人		%	円	円	円
24		43,745	36.5	59	7	755.9	52,881	141,900	284,115
25		42,185	35.8	63	7	771.2	53,013	150,774	293,859
26		40,571	34.2	60	7	782.7	53,738	160,883	307,011
27		39,021	33.3	62	7	803.7	54,262	162,943	325,965
28		37,547	32.3	61	6	815.8	55,431	165,264	336,530
29		34,949	33.3	63	6	831.5	59,036	173,891	355,164
30		34,347	33.3	63	6	831.5	61,157	1	355,606
奄美市	H18. 3.20	11,563	27.3	23	2	901.1	59,644	0	359,744
大和村	S37. 4. 1	442	31.3	1	1	993.0	49,271	0	399,852
宇検村	S30. 4. 1	515	30.6	1	1	1044.1	58,084	0	385,399
瀬戸内町	S30. 4. 1	2,621	29.6	5	1	859.6	52,005	0	390,677
龍郷町	S35.11. 1	1,703	29.3	3	0	936.7	59,610	0	401,060
喜界町	S36. 4. 1	2,389	34.8	5	1	845.2	74,130	0	370,683
徳之島町	S36. 4. 1	3,673	34.9	5	0	722.1	46,248	0	341,783
天城町	S36. 4. 1	2,169	37.6	4	0	747.1	47,564	22	400,485
伊仙町	S36. 4. 1	2,418	39.0	5	0	744.8	39,844	0	368,510
和泊町	S36. 4. 1	2,523	38.9	5	0	821.8	86,217	0	290,255
知名町	S36. 4. 1	2,351	39.6	3	0	803.9	83,120	0	324,769
与論町	S29. 4. 1	1,980	38.8	3	0	712.5	81,811	0	290,716

注1 被保険者数：年間平均数

2 加入率：年度末現在

3 事務職員数：年度末数（一般会計、国保特会で給与を支弁している職員数）

4 受診率：被保険者100人あたり受診件数（全体分）・3～2（診療月）ベース

5 療養諸費（医療費）：療養の給付等費用額＋療養費等費用額（全体分）

6 出産育児一時金は、産科医療補償制度加入機関での分娩：420,000円、それ以外の機関での分娩等：404,000円

区分 市町村名	その他の保険給付の状況							
	出産育児給付		葬祭給付			その他任意給付		
	件数	給付額	単価	件数	給付額	基準	件数	給付額
			円					
24	280	117,090,000		247	3,579,000		0	0
25	259	108,810,000		247	3,540,000		4	127,359
26	249	104,384,000		264	3,700,000		0	0
27	215	90,174,084		243	3,400,000		2	78,093
28	215	81,723,568		257	3,690,000		1	21,336
29	163	67,541,670		225	3,122,000		2	93,540
30	146	60,010,403		247	4,845,000		0	0
奄美市	44	18,464,000		64	1,265,000		0	0
大和村	0	0		3	60,000		0	0
宇検村	0	0		3	60,000		0	0
瀬戸内町	9	3,780,000		20	400,000		0	0
龍郷町	9	2,520,000		8	160,000		0	0
喜界町	12	5,040,000		18	360,000		0	0
徳之島町	19	7,999,942		35	680,000		0	0
天城町	8	3,322,461		24	420,000		0	0
伊仙町	10	4,200,000		26	520,000		0	0
和泊町	10	4,200,000		18	360,000		0	0
知名町	14	5,864,000		13	260,000		0	0
与論町	11	4,620,000		15	300,000		0	0

(イ) 一部負担割合の推移

資料：国民健康保険課

施行時期	一部負担割合
昭和59年10月以降	一般30%, 退職本人20%, 退職被扶養者(入院20%, 外来30%)
平成14年10月以降	一般30%, 70歳以上一般10%, 70歳以上のうち一定以上所得者20%, 3歳未満20%, 退職本人20%, 退職被扶養者(入院20%, 外来30%)
平成15年4月以降	退職本人30%, 退職被扶養者30%
平成18年10月以降	70歳以上一定以上所得者30%
平成20年4月以降	70歳以上75歳未満20% (但し軽減特例あり), 6歳未満20%
平成26年4月以降	70歳以上75歳未満のうち誕生日が昭和19年4月2日以降の者20% 誕生日が昭和19年4月1日までの者(軽減特例措置対象)10%
平成31年4月以降	70歳以上75歳未満20%(軽減特例措置が平成31年3月31日で終了)

(ウ) 国保診療所の現況

資料：国民健康保険課調べ  
(令和2年4月1日現在)

区分 市町村名	診療所名	診療開始 年月日	病床数	医師数			看護師数		
				定員	現員		定員	現員	
					常勤	非常勤		常勤	非常勤
奄美市	奄美市住用国民健康保険診療所	S37. 7. 17	0	2	2	0	2	2	0
奄美市	奄美市笠利国民健康保険診療所	S41. 8. 1	19	2	2	0	4	4	0
大和村	国民健康保険大和診療所	S39. 4. 1	4	1	1	2	0	4	0
宇検村	国民健康保険宇検診療所	S37. 8. 24	2	2	2	0	3	2	1
瀬戸内町	国民健康保険池地診療所	S37. 4. 1	0	1	0	1	1	1	0
喜界町	喜界町国民健康保険診療所	S37. 4. 1	19	0	0	1	0	0	1

2 「医師数」「看護師数」の「定員」は、条例等により定められている定員である。ただし、条例等により定員が定められていない場合は、その診療所の実情に応じた適当数である。

13-19 後期高齢者医療実施状況

一般状況

資料：鹿児島県後期高齢者医療広域連合  
平成30年度後期高齢者医療事業報告書

区分 市町村名	被保険者数	療養諸費費用額	1人あたり 医療費	保険料収納額
	人	円	円	円
奄美市	6,179	6,987,233,686	1,130,986	273,400,949
大和村	336	314,829,858	936,994	11,615,400
宇検村	400	413,943,111	1,032,277	14,896,500
瀬戸内町	1,695	1,814,699,586	1,069,357	52,114,060
龍郷町	1,065	1,027,956,843	967,944	31,351,900
喜界町	1,441	1,103,250,863	765,084	58,914,100
徳之島町	1,718	1,415,546,037	822,514	50,610,657
天城町	1,115	907,862,052	812,768	32,746,800
伊仙町	1,395	1,247,041,920	892,657	35,616,700
和泊町	1,195	971,159,574	812,006	46,986,380
知名町	1,129	1,053,212,150	932,046	48,383,100
与論町	971	863,144,049	889,839	45,631,900

注1 被保険者数：各月末（H30. 4～H31. 3）現在被保険者数の年間累計を12で除したもの

2 療養諸費費用額：診療費＋調剤＋食事療養費＋生活療養費＋訪問看護＋療養費＋移送費

3 1人あたり医療費：療養諸費費用額÷被保険者数

※ 1人あたり医療費算出に用いた被保険者数は、各月末（H30. 3～H31. 2）現在被保険者数の年間累計を12で除したもの

# 13-20 国民年金

資料：奄美大島年金事務所  
単位：人，月

## (ア) 令和元年度市町村別事業状況

区分 市町村名	被保険者数				保険料免除者数			納付月数	納付率 (%)
	第1号 被保険者	任意 加入者	第3号 被保険者	計	法定免除	申請免除	計		
<b>総数</b>	<b>13,384</b>	<b>168</b>	<b>5,035</b>	<b>18,587</b>	<b>2,130</b>	<b>5,342</b>	<b>7,472</b>	<b>43,202</b>	<b>60.1</b>
<b>(奄美大島)</b>	<b>7,146</b>	<b>89</b>	<b>3,059</b>	<b>10,294</b>	<b>1,408</b>	<b>2,775</b>	<b>4,183</b>	<b>21,306</b>	<b>59.9</b>
奄美市	5,181	61	2,267	7,509	998	2,065	3,063	14,740	58.6
大和村	157	1	61	219	29	62	91	378	51.4
宇検村	138	1	76	215	53	30	83	574	75.6
瀬戸内町	993	18	376	1,387	191	364	555	3,348	61.3
龍郷町	677	8	279	964	137	254	391	2,266	65.8
<b>(喜界島)</b>	<b>717</b>	<b>13</b>	<b>318</b>	<b>1,048</b>	<b>68</b>	<b>291</b>	<b>359</b>	<b>2,485</b>	<b>58.5</b>
喜界町	717	13	318	1,048	68	291	359	2,485	58.5
<b>(徳之島)</b>	<b>3,071</b>	<b>36</b>	<b>991</b>	<b>4,098</b>	<b>428</b>	<b>1,524</b>	<b>1,952</b>	<b>7,387</b>	<b>53.4</b>
徳之島町	1,412	10	506	1,928	221	687	908	3,273	53.9
天城町	801	12	270	1,083	105	381	486	2,020	51.9
伊仙町	858	14	215	1,087	102	456	558	2,094	54.2
<b>(沖永良部島)</b>	<b>1,711</b>	<b>13</b>	<b>453</b>	<b>2,177</b>	<b>140</b>	<b>568</b>	<b>708</b>	<b>7,534</b>	<b>61.5</b>
和泊町	947	2	248	1,197	71	322	393	4,068	60.8
知名町	764	11	205	980	69	246	315	3,466	62.4
<b>(与論島)</b>	<b>739</b>	<b>17</b>	<b>214</b>	<b>970</b>	<b>86</b>	<b>184</b>	<b>270</b>	<b>4,490</b>	<b>75.5</b>
与論町	739	17	214	970	86	184	270	4,490	75.5

(注) 奄美大島には、加計呂麻島、請島、与路島を含む。(以下同じ)  
申請免除には、学生納付特例及び納付猶予を含む。

(イ) 令和元年度年金受給権者給付状況（基礎年金）

市町村名	区 分	老 齡 基 礎 年 金		障 害 基 礎 年 金	
		件 数	年 金 額	件 数	年 金 額
総	数	33,602	19,655,271,358	3,264	2,796,831,825
	( 奄 美 大 島 )	18,428	10,821,166,598	1,946	1,662,088,600
奄	美 市	12,479	7,200,022,543	1,253	1,065,965,325
大	和 村	572	329,963,487	42	35,133,975
宇	検 村	672	453,208,857	87	74,109,500
瀬	戸 内 町	2,895	1,724,989,914	293	251,473,325
龍	郷 町	1,810	1,112,981,797	271	235,406,475
	( 喜 界 島 )	2,508	1,500,313,566	171	146,942,250
喜	界 町	2,508	1,500,313,566	171	146,942,250
	( 徳 之 島 )	7,015	3,822,099,452	698	604,157,750
徳	之 島 町	3,051	1,705,414,818	334	288,165,175
天	城 町	1,830	971,261,221	148	127,977,175
伊	仙 町	2,134	1,145,423,413	216	188,015,400
	( 沖 永 良 部 島 )	4,015	2,561,558,563	301	258,260,425
和	泊 町	2,076	1,330,034,462	143	122,559,375
知	名 町	1,939	1,231,524,101	158	135,701,050
	( 与 論 島 )	1,636	950,133,179	148	125,382,800
与	論 町	1,636	950,133,179	148	125,382,800

資料：奄美大島年金事務所  
 単位：円

遺族基礎年金		合 計		老 齡 福 祉 年 金	
件 数	年 金 額	件 数	年 金 額	件 数	年 金 額
317	234,938,150	37,183	22,687,041,333	0	0
152	112,343,400	20,526	12,595,598,598	0	0
124	92,476,100	13,856	8,358,463,968	0	0
0	0	614	365,097,462	0	0
0	0	759	527,318,357	0	0
13	8,966,500	3,201	1,985,429,739	0	0
15	10,900,800	2,096	1,359,289,072	0	0
15	11,289,400	2,694	1,658,545,216	0	0
15	11,289,400	2,694	1,658,545,216	0	0
94	73,793,800	7,807	4,500,051,002	0	0
40	33,802,700	3,425	2,027,382,693	0	0
31	23,318,900	2,009	1,122,557,296	0	0
23	16,672,200	2,373	1,350,111,013	0	0
45	29,325,150	4,361	2,849,144,138	0	0
13	11,157,200	2,232	1,463,751,037	0	0
32	18,167,950	2,129	1,385,393,101	0	0
11	8,186,400	1,795	1,083,702,379	0	0
11	8,186,400	1,795	1,083,702,379	0	0

(ウ) 令和元年度旧法拠出年金市町村別受給状況

区分 市町村名	老 齡 年 金		障 害 年 金		母 子 年 金		寡 婦 年 金	
	件 数	年 金 額	件 数	年 金 額	件 数	年 金 額	件 数	年 金 額
総 数	1,692	692,644,959	189	164,016,025	0	0	25	8,484,556
(奄美大島)	833	354,280,114	114	99,072,700	0	0	11	2,784,339
奄 美 市	494	202,280,662	75	65,528,400	0	0	9	2,059,191
大 和 村	28	10,876,758	3	2,535,325	0	0	0	0
宇 検 村	27	13,507,555	2	1,950,250	0	0	0	0
瀬 戸 内 町	181	81,024,825	22	18,917,425	0	0	1	436,267
龍 郷 町	103	46,590,314	12	10,141,300	0	0	1	288,881
(喜 界 島)	127	49,980,125	9	8,191,050	0	0	1	364,453
喜 界 町	127	49,980,125	9	8,191,050	0	0	1	364,453
(徳 之 島)	435	158,981,610	43	37,249,775	0	0	3	873,143
徳 之 島 町	160	60,044,864	11	8,776,125	0	0	1	96,293
天 城 町	101	37,613,091	17	15,211,950	0	0	2	776,850
伊 仙 町	174	61,323,655	15	13,261,700	0	0	0	0
(沖永良部島)	200	87,960,909	18	15,406,975	0	0	10	4,462,621
和 泊 町	105	46,914,827	5	4,485,575	0	0	3	1,316,826
知 名 町	95	41,046,082	13	10,921,400	0	0	7	3,145,795
(与 論 島)	97	41,442,201	5	4,095,525	0	0	0	0
与 論 町	97	41,442,201	5	4,095,525	0	0	0	0

資料：奄美大島年金事務所  
 単位：円

遺 児 年 金		計		特 別 一 時 金	
件 数	年 金 額	件 数	年 金 額	件 数	年 金 額
0	0	1,906	865,145,540	0	0
0	0	958	456,137,153	0	0
0	0	578	269,868,253	0	0
0	0	31	13,412,083	0	0
0	0	29	15,457,805	0	0
0	0	204	100,378,517	0	0
0	0	116	57,020,495	0	0
0	0	137	58,535,628	0	0
0	0	137	58,535,628	0	0
0	0	481	197,104,528	0	0
0	0	172	68,917,282	0	0
0	0	120	53,601,891	0	0
0	0	189	74,585,355	0	0
0	0	228	107,830,505	0	0
0	0	113	52,717,228	0	0
0	0	115	55,113,277	0	0
0	0	102	45,537,726	0	0
0	0	102	45,537,726	0	0

### 13-21 全国健康保険協会管掌健康保険・厚生年金保険適用状況

資料：奄美大島年金事務所  
期日：令和2年3月31日

#### (ア) 健康保険

種 別	強 制 適 用	任 意 包 括 適 用	合 計	
事 業 所 数	1,956箇所	76箇所	2,032箇所	
被 保 険 者 数	男	10,733人	81人	10,814人
	女	7,060人	103人	7,163人
	計	17,793人	184人	17,977人

種 別	男	女	計
平 均 標 準 報 酬 月 額	251,479円	190,571円	227,210円

#### (イ) 厚生年金保険

種 別	事 業 所 数	被 保 険 者 数			
		第 四 種 以 外 の 被 保 険 者 数			
		第 一 ・ 五 種	第 二 ・ 六 種	第 三 種	計
強 制 適 用	1,978箇所	10,970人	8,152人	0人	19,122人
任 意 包 括 適 用	76箇所	81人	108人	0人	189人
任 意 単 独 適 用	0箇所	0人	0人	0人	0人
計	2,054箇所	11,051人	8,260人	0人	19,311人

(注) 第一種…男子被保険者 第二種…女子被保険者 第三種…坑内夫 第四種…任意継続被保険者  
第五種…基金加入男子 第六種…基金加入女子

種 別	男	女	計
平 均 標 準 報 酬 月 額	249,628円	200,253円	228,509円

## 2 保健医療・衛生

### (1) 保健医療

#### ア 医療体制の整備

奄美群島の医療については、人口10万人当たりの医師数並びに歯科医師数は県並びに全国平均と比較すると大幅に下回るなど、群島内の全体的な医療水準は依然として低い状況にある。特に眼科、産婦人科、耳鼻咽喉科の受診に関して不自由を感じている住民が多い。

また、無医地区が3地区（1町）、無歯科医地区が7地区（1町）あり、依然として医療機関の利用が困難な地域が残っている。

群島内の公立の医療施設としては、中核的な医療機関である県立大島病院のほか、地域の医療を支えるための公立診療所が10施設（6市町村）運営されているものの、これらの診療所のうち常勤医師のいる施設は6施設となっている。

このため、県立大島病院をへき地医療拠点病院に指定し、公立診療所に医師派遣等を行っている。

また、平成28年11月に策定した県地域医療構想の実現に向け、地域医療構想調整会議を通じた医療機関相互の協議を促進し、病床の機能分化・連携を推進している。

救急医療については、初期救急医療として、昭和52年から在宅当番医制による診療体制が確保されている。二次救急医療は、大島本島においては昭和52年から県立大島病院で基本的に対応しているほか、救急告示医療機関が対応しており、その他の地域においても、救急告示医療機関が自施設で対応可能な範囲において診療を行っている。

二次救急医療で対応困難な救急患者については、奄美ドクターヘリ及び県市町村総合事務組合（旧県離島救急医療対策組合）の確保した医師が添乗する自衛隊ヘリコプター等により、県立大島病院のほか鹿児島市及び沖縄県等の医療機関へ緊急搬送しているところである。

#### イ 医療連携体制の整備

医療連携体制については、急性期から在宅まで切れ目のない医療を提供するため、がんや救急医療などの5疾病5事業及び在宅医療に係る具体的な医療連携体制の整備に向け、地域の関係者と検討を行い、医療機能基準や医療機関名などを県のホームページで公表している。

※5疾病 がん、脳卒中、心筋梗塞等の心血管疾患、糖尿病、精神疾患

5事業 救急医療、災害医療、離島・へき地医療、周産期医療、小児医療・小児救急医療

### (2) 衛生

#### ア 水道

水道の普及率は復帰当時、給水人口わずか3,500人、普及率1.7%であったが、平成31年3月31日現在では給水人口107,726人、普及率99.1%となっている。水道については、住民の生活様式の変化や気候変動等による渇水リスクにも対応した水の安定供給が求められる。しかしながら、高温多雨地帯であるにもかかわらず、地形的に河川等による十分な水源に恵まれない本群島においては、水道を安定的に供給する必要があるため、新たな水源の確保、水道の統合による水源の効率的活用などを図ると共に、今後も老朽施設の更新等を行っていく必要がある。

#### イ 廃棄物処理

ごみ総排出量は、平成30年度は約43千トンであり、1人1日当たりのごみ排出量は1,083gと、県平均923g及び全国平均918gを上回っている。

ごみ処理は、焼却施設によるほか、埋立等により行われているが、その総処理量のうち、施設で焼却、破碎・選別等により中間処理されるごみと再生業者等へ直接搬入されるごみの割合（減量処理率）は、平成30年度は95.8%となっている。また、リサイクル率は、平成30年度は6.8%と、県平均16.2%、全国平均19.9%をかなり下回っている。

し尿処理施設による処理は、大島地区衛生組合（奄美市、龍郷町）、大和村、宇検村、瀬戸内町、徳之島町で行われており、他の町村では、有機物供給センター等で処理した上で農地への還元等が行われている。

また、し尿処理施設による処理率は、平成30年度は83.1%と、県平均89.9%及び全国平均93.3%をかなり下回っている。なお、自家処理人口は平成21年度までは該当があったが、平成22年度以降ゼロとなっている。

# 13-22 医療施設数

資料：大島支庁地域保健福祉課  
期日：令和2年10月1日

区分 市町村名	病 院		一 般 診 療 所		助 産 所	歯科診療所	医 療 施 設 数
	病 院 数	病 床 数	診 療 所 数	病 床 数			
昭和55. 12. 31	8	1,604	80	577	54	22	110
" 60.  "	10	1,847	87	587	27	31	128
平成2.  "	12	2,179	88	620	6	39	139
" 7.  "	14	2,346	94	505	4	46	154
" 12.  "	16	2,665	103	578	2	44	163
" 17.  "	16	2,660	101(5)	489(14)	2	46	163(5)
" 22.  "	16	2,616	106(4)	479(35)	3	46(1)	168(5)
" 28. 10. 1	15	2,562	96(1)	323	4	43(3)	154(4)
" 29.  "	15	2,560	95(1)	304	6	40(1)	156(2)
" 30.  "	15	2,560	92	274	7	42	156
令和元.  "	15	2,502	91	277	9	41	156
" 2.  "	<b>15</b>	<b>2,480</b>	<b>85</b>	<b>269</b>	<b>9</b>	<b>39</b>	<b>148</b>
(奄美大島)	9	1,731	59	150	7	23	98
奄美市	7	1,477	36	108	5	17	65
大和村	—	—	3	2	—	—	3
宇検村	—	—	3	2	—	—	3
瀬戸内町	2	254	9	38	1	4	16
龍郷町	—	—	8	—	1	2	11
(喜界島)	1	89	3	19	—	3	7
喜界町	1	89	3	19	—	3	7
(徳之島)	3	447	12	38	1	5	21
徳之島町	3	447	6	19	1	2	12
天城町	—	—	3	—	—	1	4
伊仙町	—	—	3	19	—	2	5
(冲永良部島)	1	132	8	54	—	6	15
和泊町	—	—	5	19	—	2	7
知名町	1	132	3	35	—	4	8
(与論島)	1	81	3	8	1	2	7
与論町	1	81	3	8	1	2	7

注1 ( ) 書きは、休止の診療所で再掲

2 奄美大島には、加計呂麻島、請島、与路島を含む。

3 医療施設数は、助産所を除く。

### 13-23 診療科目の状況

資料：大島支庁地域保健福祉課  
期日：令和2年10月1日

区分 市町村名	診療科目数								
	内科	外科	産婦人科	皮膚科	泌尿器科	眼科	耳鼻咽喉科	小児科	精神科
総数	90	34	5	15	10	15	11	33	15
(奄美大島)	60	24	2	10	5	8	7	21	11
奄美市	35	11	2	7	4	7	6	14	6
大和村	3	3						2	
宇検村	3	1							1
瀬戸内町	11	7		1	1	1	1	3	3
龍郷町	8	2		2				2	1
(喜界島)	4	1	1	1	1	1	1	1	1
喜界町	4	1	1	1	1	1	1	1	1
(徳之島)	13	5	1	2	2	2	1	5	1
徳之島町	7	2	1	2	2	2	1	3	1
天城町	3	2						1	
伊仙町	3	1						1	
(沖永良部島)	9	2	1	1	1	2	1	4	1
和泊町	5	1				1		2	
知名町	4	1	1	1	1	1	1	2	1
(与論島)	4	2		1	1	2	1	2	1
与論町	4	2		1	1	2	1	2	1

注1 ( ) 書きは、休止の診療所で再掲

2 奄美大島には、加計呂麻島、請島、与路島を含む。

# 13-24 医療施設等従事者数

資料：名瀬・徳之島保健所

区分 市町村名	医 師	診いり 療る に医の 従師 事一人 し人 て当口	歯 科 医 師	診いり 療る に医の 従師 事一人 し人 て当口	薬 剤 師	看 護 師		保 健 師	助 産 師	あま指 ツ んサ庄 ー まヅ師	は り 師	き ゅ う 師	柔 道 整 復 師
						看 護 師	准 看 護 師						
昭和60. 12. 31	147	1,033	41	3,707	80	335	445	29	40	52	35	39	13
平成2. "	157	910	49	2,916	90	424	515	33	32	55	36	38	16
平成7. "	175	776	55	2,468	97	525	686	40	26	50	41	42	23
" 12. "	205	644	52	2,539	119	787	731	53	31	32	25	25	18
" 14. "	207	629	54	2,413	128	818	732	57	30	32	27	27	17
" 16. "	201	638	61	2,102	126	944	769	62	24	35	34	34	19
" 18. "	204	612	59	2,116	128	1,012	779	63	33	37	42	42	20
" 20. "	208	581	60	2,017	136	1,079	740	68	31	35	42	42	24
" 22. "	191	622	63	1,884	137	1,145	683	75	32	35	44	44	23
" 24. "	196	591	63	1,838	136	1,227	696	81	30	36	45	45	31
" 26. "	192	588	59	1,912	141	1,283	657	82	39	36	45	45	31
" 28. "	204	532	56	1,940	131	1,307	570	91	45	35	45	45	41
(奄美大島)	152	398	37	1,636	107	955	373	55	31	18	29	29	24
奄美市	138	309	27	1,581	94	-	-	-	-	10	20	20	20
大和村	1	1,493	0	-	0	-	-	-	-	1	1	1	1
宇検村	1	1,693	1	1,693	1	-	-	-	-	0	0	0	0
瀬戸内町	9	986	7	1,267	10	-	-	-	-	6	7	7	3
龍郷町	3	1,928	2	2,892	2	-	-	-	-	1	1	1	0
(喜界島)	5	1,422	3	2,370	1	-	-	-	-	3	4	4	3
喜界町	5	1,422	3	2,370	1	-	-	-	-	3	4	4	3
(徳之島)	30	770	9	2,567	14	352	197	36	14	5	5	5	8
徳之島町	26	420	3	3,644	12	-	-	-	-	4	3	3	3
天城町	3	1,953	2	2,930	2	-	-	-	-	0	1	1	1
伊仙町	1	6,307	4	1,577	0	-	-	-	-	1	1	1	4
(沖永良部島)	12	1,064	6	2,128	7	-	-	-	-	5	5	5	3
和泊町	5	1,332	2	3,330	6	-	-	-	-	4	4	4	2
知名町	7	872	4	1,527	1	-	-	-	-	1	1	1	1
(与論島)	5	1,028	1	5,139	2	-	-	-	-	4	2	2	3
与論町	5	1,028	1	5,139	2	-	-	-	-	4	2	2	3

(e-stat, 鹿児島県の看護関係者の現状, 衛生統計年報)

注1 平成28年12月31日現在。

注2 看護師, 保健師及び助産師については, 奄美大島には喜界島, 徳之島には沖永良部島及び与論島を含む。

13-25 特定健康診査・特定保健指導の実施状況

資料：名瀬保健所・徳之島保健所  
単位：人、%

区分 市町村名	平成30年度中に市町村国保が行った高齢者の医療の確保に関する法律に基づく特定健診・特定保健指導結果																受診率 の推移	
	40歳 ～ 74歳 人口	市町村 国保 被保険 者数	健診 対象者 数 (A)	特定健 診受診 者数 (B)	特定健康診査の状況				受診率 (B/A)	特定保健指導の状況				保健指導 終了者		平 成 28 年 度	平 成 29 年 度	
					評価対象者数 (C)					動機付け 支援 対象者 (a)	利用 者	積極的 支援 対象者 (b)	利用 者	数 (c)	率 (c/ a+b)			
					内臓期方定 候群該当者 数 (D)	率 (D/C)	内臓期方定 候群予備群 数 (E)	率 (E/C)										
総計	男 27,573 女 25,974 計 53,547	13,307 11,849 25,156	12,113 10,942 23,055	4,743 5,211 9,954	4,744 5,212 9,956	1,495 702 2,197	31.5 27.2 22.1	1027 553 1,580	21.6 21.4 15.9	39.2 97 43.2	571 461 1,032	333 302 635	333 100 433	156 51 207	399 304 703	44.1 54.2 48.0	37.5 46.7 41.8	38.9 47.6 43.0
奄美市	男 10,441 女 10,693 計 21,134	4,083 4,303 8,386	3,697 3,986 7,683	1,225 1,660 2,885	1,225 1,660 2,885	386 198 584	31.5 11.9 20.2	263 158 421	21.5 9.5 14.6	33.1 41.6 37.6	157 122 279	87 71 158	87 36 123	29 16 45	90 73 163	36.9 46.2 40.5	32.0 41.1 36.7	32.3 42.1 37.4
大和村	男 375 女 341 計 716	191 172 363	158 157 315	56 80 136	56 80 136	15 15 30	26.8 18.8 22.1	10 8 18	17.9 10.0 13.2	35.4 51.0 43.2	6 4 10	4 2 6	0 2 2	0 1 1	4 5 9	66.7 83.3 75.0	41.4 55.9 48.6	39.9 55.6 47.8
宇検村	男 843 女 918 計 1,761	255 247 502	186 195 381	93 113 206	93 113 206	18 16 34	19.4 14.2 16.5	24 18 42	25.8 15.9 20.4	50.0 57.9 54.1	10 5 15	9 4 13	3 5 8	2 2 4	7 20 9	53.8 20.0 39.1	30.0 36.7 33.2	55.2 53.0 54.2
瀬戸内町	男 2,297 女 2,077 計 4,374	1,083 977 2,060	929 860 1,789	321 388 709	321 388 709	99 60 159	30.8 15.5 22.4	68 35 103	21.2 9.0 14.5	34.6 45.1 39.6	45 25 70	24 16 40	20 4 24	13 1 14	27 13 40	41.5 44.8 42.6	29.2 38.7 33.7	33.8 38.8 36.1
龍郷町	男 1,407 女 1,370 計 2,777	625 581 1,206	579 544 1,123	224 276 500	224 276 500	54 45 99	24.1 16.3 19.8	54 29 83	24.1 10.5 16.6	38.7 50.7 44.5	30 25 55	25 21 46	14 3 17	8 2 10	32 22 54	72.7 78.6 75.0	39.2 53.5 46.1	39.4 53.3 46.2
喜界町	男 1,848 女 1,689 計 3,537	1,044 929 1,973	933 850 1,783	347 408 755	347 408 755	126 37 163	36.3 9.1 21.6	61 44 105	17.6 10.8 13.9	37.2 48.0 42.3	24 38 62	8 22 30	15 8 23	4 1 5	10 19 29	25.6 41.3 34.1	37.7 50.2 43.6	37.7 47.8 42.5
徳之島町	男 2,700 女 2,379 計 5,079	1,390 1,102 2,492	1,389 1,101 2,490	450 470 920	450 470 920	114 50 164	25.3 10.6 17.8	80 46 126	17.8 9.8 13.7	32.4 42.7 36.9	59 50 109	32 43 75	20 8 28	5 4 9	26 35 61	32.9 60.3 44.5	34.2 44.2 38.6	33.0 43.0 37.4
天城町	男 1,587 女 1,282 計 2,869	824 651 1,475	824 651 1,475	250 261 511	250 261 511	65 34 99	26.0 13.0 19.4	62 21 83	24.8 8.0 16.2	30.3 40.1 34.6	41 15 56	31 13 44	12 3 15	9 2 11	31 7 38	58.5 38.9 53.5	30.1 44.4 36.2	34.2 47.9 40.0
伊仙町	男 1,698 女 1,365 計 3,063	1,058 729 1,787	958 652 1,610	574 464 1,038	574 464 1,038	205 68 273	35.7 14.7 26.3	109 52 161	19.0 11.2 15.5	59.9 71.2 64.5	55 57 112	46 46 92	45 11 56	38 9 47	76 54 130	76.0 79.4 77.4	57.8 68.0 61.9	52.8 66.4 58.3
和泊町	男 1,628 女 1,464 計 3,092	1,001 784 1,785	922 719 1,641	517 478 995	517 478 995	190 93 283	36.8 19.5 28.4	120 71 191	23.2 14.9 19.2	56.1 66.5 60.6	58 48 106	43 32 75	51 8 59	32 5 37	58 36 94	53.2 64.3 57.0	52.0 62.4 56.4	55.6 65.2 59.7
知名町	男 1,529 女 1,307 計 2,836	941 714 1,655	883 670 1,553	384 348 732	384 348 732	143 53 196	37.2 15.2 26.8	91 33 124	23.7 9.5 16.9	43.5 51.9 47.1	35 36 71	15 19 34	27 4 31	11 4 15	25 21 46	40.3 52.5 45.1	42.8 53.6 47.5	47.4 56.8 51.5
与論町	男 1,220 女 1,089 計 2,309	812 660 1,472	655 557 1,212	302 265 567	303 266 569	80 33 113	26.4 12.4 19.9	85 38 123	28.1 14.3 21.6	46.1 47.6 46.8	51 36 87	9 13 22	39 8 47	5 4 9	13 17 30	14.4 38.6 22.4	40.0 44.5 42.0	43.4 45.2 44.2

特定健康診査受診者数(B)：国保連の情報管理システムにより法定報告(健診実施翌年度の11月1日)が完了した者のうち、すべての健診項目が満たされている者の数

評価対象者数(C)：国保連の情報管理システムにより法定報告(健診実施翌年度の11月1日)が完了した者のうち、内臓期方定候群該当者・予備群の判定に必要な項目を満たしている者の数

特定保健指導は、特定健診受診者のうち生活習慣の改善が必要と判断された者

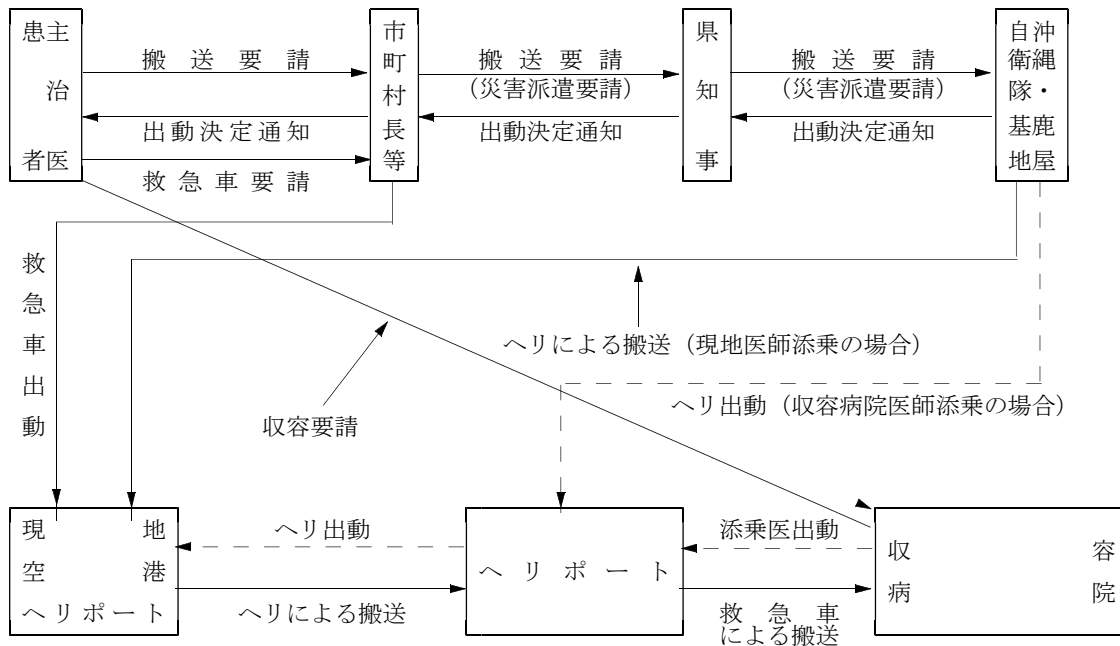
動機付け支援対象者数(a)：喫煙歴がなく、血糖、脂質、血圧の検査項目において基準値以上だった項目が1～2項目程度の40歳～64歳の者及び65歳～74歳の特定保健指導対象者全員

積極的支援対象者数(b)：喫煙歴があり、血糖、脂質、血圧の検査項目において基準値以上だった項目が2項目程度の40歳～64歳の者

保健指導終了者数(c)：全ての保健指導のプログラムが終了した者

# 13-26 離島急患搬送状況

## ア 自衛隊の出動要請について



## イ ヘリコプター等による離島急患搬送

### (ア) 年別推移

資料：消防保安課

年	区分	搬送人員(人)													出動件数(件)			
		奄美市	大和村	宇検村	瀬戸内町	龍郷町	喜界町	徳之島町	天城町	伊仙町	和泊町	知名町	与論町	群島計	県内離島計	群島計	県内離島計	本土内搬送を含む県計
平成26年		22					25	10	2		3	6	3	71	93	72	94	126
平成27年		16					31	8	1	1	7	9	3	76	104	75	103	129
平成28年		24			2	1	24	10	2	4	6	11	11	95	127	96	128	159
平成29年		9					8	8		3	7	11	5	51	68	50	67	98
平成30年		11					8	4			1	5	4	33	58	33	58	95
令和元年度		3			1		6	3	4	3	10	10	9	49	79	49	79	107

注1 平成26年から平成30年までは各年1月から12月までの件数である。

2 搬送人員は、自衛隊(鹿屋・沖縄)が搬送した人数である。

3 出動件数の群島計及び県内離島計は、自衛隊(鹿屋・沖縄)の出動件数である。本土内搬送を含む県計は、防災ヘリ及び海上保安庁による搬送を加えた件数である。

## (イ) 傷病別内訳(令和元年度)

資料：消防保安課  
単位：人

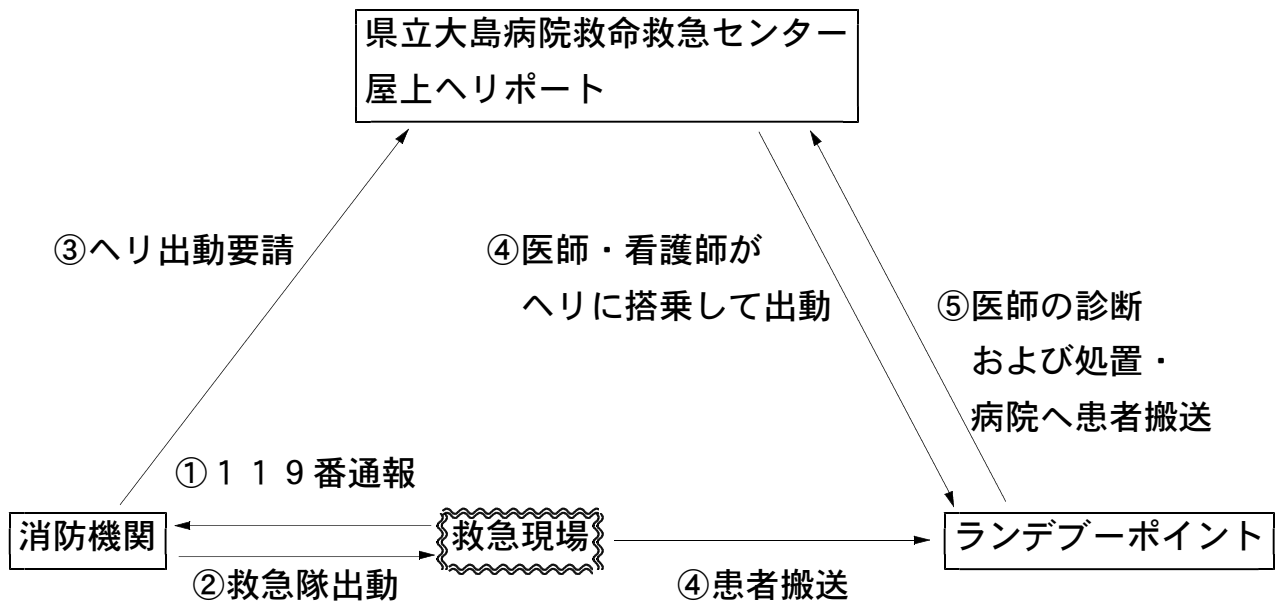
傷病別 市町村	合 計	交通事故		労働災害		脳疾患	頭部損傷 (一般負傷)	産科 ・ 婦人科	小児科	内臓疾患	その他
		頭 部	そ の 他	頭 部	そ の 他						
奄 美 市	(2) 3									(2) 3	
大 和 村											
宇 検 村											
瀬 戸 内 町	1									1	
龍 郷 町											
喜 界 町	(5) 6						(1) 1	1		(4) 4	
徳之島町	(3) 3					(1) 1				(2) 2	
天 城 町	(4) 4					(2) 2			(1) 1	(1) 1	
伊 仙 町	(2) 3							(1) 1	1	(1) 1	
和 泊 町	(10) 10				(1) 1	(2) 2		(1) 1	(1) 1	(4) 4	(1) 1
知 名 町	(10) 10					(4) 4	(1) 1		(1) 1	(4) 4	
与 論 町	(9) 9				(1) 1	(1) 1		(2) 2	(1) 1	(4) 4	
<b>群 島 計</b>	<b>(45) 49</b>				<b>(2) 2</b>	<b>(10) 10</b>	<b>(2) 2</b>	<b>(4) 5</b>	<b>(4) 5</b>	<b>(22) 24</b>	<b>(1) 1</b>
県内離島計	(45) 79			1	(2) 3	(10) 20	(2) 3	(4) 5	(4) 6	(22) 38	(1) 3

注1 自衛隊(鹿屋・沖縄)が搬送した4月から翌年3月までの搬送人員である。

2 ( )内は、沖縄自衛隊搬送人員の内書きである。

### 13-27 ドクターヘリ搬送状況

#### ア 奄美ドクターヘリの出動要請について



#### イ 奄美ドクターヘリによる出動件数

資料：県立大島病院

年	要請 消防署	区分	出 動 件 数 (件)													十 島 村	合 計
			大島地区消防組合							徳之島地区 消防組合					沖永良部与論地 区広域事務組合		
			名瀬消防署	大和消防分駐所	宇検消防分駐所	笠利消防分署	住用消防分駐所	瀬戸内消防分署	龍郷消防分署	喜界消防分署	徳之島本署	伊仙分遣所	天城分遣所	沖永良部消防署	与論分遣署		
平成30年度	現場出動		14	7	15	29	10	50	25	18	17	7	5	4		8	209
	施設間搬送		52			1		21		40	33			36	13		196
	出動後キャンセル		2	1	2	4		5	4	5	11	4	2	6			46
	合 計		68	8	17	34	10	76	29	63	61	11	7	46	13	8	451
令和元年度	現場出動		5	5	7	12	4	27	21	8	12	3	2	12	2	11	131
	施設間搬送		25					6		20	37			27	26		141
	出動後キャンセル					3		3	1	2	10	2	4	3	3		31
	合 計		30	5	7	15	4	36	22	30	59	5	6	42	31	11	303

# 13-28 環境衛生施設数

資料：名瀬・徳之島保健所

業種別 市町村名	公衆浴場	理容所	美容所	クリーニング所	し尿処理場	ごみ焼却場	旅館	浄化槽設置数
昭和60. 3. 31	(9) 18	239	313	66	2	5	377	6,908
平成2. "	(7) 24	237	347	91	2	6	372	9,892
" 7. "	(7) 25	248	375	104	4	8	340	12,394
" 12. "	(5) 31	252	392	134	6	8	366	15,439
" 17. "	(4) 29	233	376	101	6	5	286	17,961
" 22. "	(4) 29	192	368	100	6	5	263	19,242
" 27. "	(3) 25	181	386	93	6	5	298	20,715
令和2. "	(2) 25	180	396	89	5	5	501	16,292
<b>(奄美大島)</b>	<b>(2) 18</b>	<b>96</b>	<b>231</b>	<b>58</b>	<b>4</b>	<b>1</b>	<b>303</b>	<b>6,687</b>
奄美市	(1) 14	72	168	46	1	1	150	2,146
大和村	—	—	1	—	1	—	9	264
宇検村	1	3	5	1	—	—	8	252
瀬戸内町	(1) 2	15	36	8	2	—	95	1,978
うち加計呂麻島	—	1	2	—	1	—	35	321
うち請島	—	—	—	—	—	—	4	37
うち与路島	—	—	—	—	—	—	7	17
龍郷町	1	6	21	3	—	—	41	2,047
<b>(喜界島)</b>	<b>1</b>	<b>12</b>	<b>23</b>	<b>4</b>	<b>—</b>	<b>1</b>	<b>27</b>	<b>947</b>
喜界町	1	12	23	4	—	1	27	947
<b>(徳之島)</b>	<b>4</b>	<b>47</b>	<b>82</b>	<b>12</b>	<b>1</b>	<b>1</b>	<b>62</b>	<b>6,517</b>
徳之島町	1	18	42	7	1	—	29	3,023
天城町	1	14	23	4	—	—	17	1,876
伊仙町	2	15	17	1	—	1	16	1,618
<b>(沖永良部島)</b>	<b>2</b>	<b>17</b>	<b>41</b>	<b>13</b>	<b>—</b>	<b>1</b>	<b>47</b>	<b>1,141</b>
和泊町	1	10	18	9	—	1	31	484
知名町	1	7	23	4	—	—	16	657
<b>(与論島)</b>	<b>—</b>	<b>8</b>	<b>19</b>	<b>2</b>	<b>—</b>	<b>1</b>	<b>62</b>	<b>1,000</b>
与論町	—	8	19	2	—	1	62	1,000

(注) 1 ( ) は一般公衆浴場。

2 奄美大島には、加計呂麻島、請島、与路島を含む。

### 13-29 主要死因別死亡数

資料：名瀬・徳之島保健所

年次別 死因別	平成 28年		平成 29年		平成 30年	
	死亡数	順位	死亡数	順位	死亡数	順位
総 数	1,861	-	1,775	-	1,840	-
悪 性 新 生 物	428	1	427	1	385	1
心 疾 患	236	2	234	2	229	2
老 衰	208	3	182	3	207	3
脳 血 管 疾 患	196	4	166	4	194	4
肺 炎	138	5	98	5	101	5
不 慮 の 事 故	73	6	67	6	68	6
腎 疾 患	45	7	33	7	40	7
肝 疾 患	25	8	27	9	38	8
慢性閉塞性肺疾患	20	111	33	7	27	9
自 殺	24	10	21	11	23	10
大動脈瘤及び解離	29	9	26	10	20	11
そ の 他	439	-	461	-	508	-

(注) 資料の出典：衛生統計年報（保健医療福祉課）より。

# 13-30 感染症発生状況

資料：名瀬・徳之島保健所

## (ア) 二類感染症

年 市町村	疾病名	結核
平成31(令和元)年		21
<b>令和2年</b>		<b>19</b>
名瀬保健所管内		13
徳之島保健所管内		6
<b>(奄美大島)</b>		
奄美市		10
和村		0
宇検村		0
瀬戸内町		2
龍郷町		1
<b>(喜界島)</b>		<b>0</b>
喜界町		0
<b>(徳之島)</b>		
徳之島町		2
天城町		0
伊仙町		0
<b>(沖永良部島)</b>		<b>3</b>
和泊町		2
知名町		1
<b>(与論島)</b>		<b>1</b>
与論町		1

## (イ) 三類～五類感染症 (全数把握)

年	疾病名	三類	四類					五類 (全数)								
		腸管出血性大腸菌感染症	E型肝炎	デング熱	日本紅斑熱	Q熱	レジオネラ症	ウイルス性肝炎 (E型・A型を除く)	急性脳炎	劇症型溶血性レンサ球菌感染症	侵襲性インフルエンザ菌感染症	侵襲性肺炎球菌感染症	水痘 (入院例)	梅毒	破傷風	百日咳
平成31年(令和元)年		2	0	1	0	1	2	0	1	2	1	4	1	1	2	109
<b>令和2年</b>		<b>0</b>	<b>0</b>	<b>0</b>	<b>0</b>	<b>0</b>	<b>0</b>	<b>0</b>	<b>0</b>	<b>3</b>	<b>1</b>	<b>5</b>	<b>0</b>	<b>2</b>	<b>11</b>	
名瀬保健所管内		0	0	0	0	0	0	0	0	0	1	0	1	0	2	
徳之島保健所管内		0	0	0	0	0	0	0	0	3	1	4	0	1	9	

## (ウ) 五類感染症 (定点把握)

年	疾病名	インフルエンザ	RSウイルス感染症	咽頭結膜熱	A群溶血性レンサ球菌咽頭炎	感染性胃腸炎	水痘	手足口病	伝染性紅斑	突発性発しん	ヘルパンギーナ	流行性耳下腺炎	細菌性髄膜炎	無菌性髄膜炎	感染性胃腸炎 (ロタウイルス)	性器クラミジア感染症	性器ヘルペスウイルス感染症	尖圭コンジローマ	淋菌感染症	メチシリン耐性黄色ブドウ球菌感染症	ペニシリン耐性肺炎球菌感染症
平成31(令和元)年		2,605	163	273	260	264	28	263	56	36	40	24	0	0	1	16	1	1	0	16	0
<b>令和2年</b>		<b>1,971</b>	<b>98</b>	<b>151</b>	<b>260</b>	<b>226</b>	<b>54</b>	<b>220</b>	<b>48</b>	<b>66</b>	<b>6</b>	<b>21</b>	<b>0</b>	<b>0</b>	<b>0</b>	<b>15</b>	<b>1</b>	<b>4</b>	<b>0</b>	<b>6</b>	<b>1</b>
名瀬保健所管内		946	9	148	153	115	46	219	48	64	5	18	0	0	0	15	1	4	0	6	1
徳之島保健所管内		1,025	89	3	107	111	8	1	0	2	1	3	-	-	-	-	-	-	-	-	-

## (エ) 食中毒

平成31(令和元)年	0
<b>令和2年</b>	<b>0</b>
名瀬保健所管内	0
徳之島保健所管内	0

注1 (ア)～(ウ)については、感染症発生動向調査において報告のあった感染症のみ掲載。

2 潜在性結核感染症を除く (新規登録者)。

3 奄美大島には、加計呂麻島、請島、与路島を含む。

13-31 島別・市町村別水道普及状況

資料：県生活衛生課  
期日：平成31年3月31日  
単位：人，%

区分 市町村別	行政 区域 内 人 口	上水道			簡易水道			専用水道			合計			普 及 率	飲料水供給施設		
		箇 所 数	計 画 給 水 人 口	給 水 人 口	箇 所 数	計 画 給 水 人 口	給 水 人 口	箇 所 数	計 画 給 水 人 口	給 水 人 口	箇 所 数	計 画 給 水 人 口	給 水 人 口		箇 所 数	計 画 給 水 人 口	給 水 人 口
総計	108,748	8	77,700	66,912	45	52,008	40,764	7	1,501	50	60	131,209	107,726	99.1%	10	795	399
(奄美大島)	60,961	3	43,350	38,233	34	28,067	22,023	6	1,501	50	43	72,918	60,306	98.9%	9	695	373
奄美市	42,955	1	29,500	27,174	10	18,650	15,620	2	73	50	13	48,223	42,844	99.7%	0	0	0
大和村	1,464	0	0	0	4	2,470	1,464	3	1,428	0	7	3,898	1,464	100.0%	0	0	0
宇検村	1,711	0	0	0	1	1,830	1,711	0	0	0	1	1,830	1,711	100.0%	0	0	0
瀬戸内町	8,901	1	8,000	5,133	19	5,117	3,228	1	0	0	21	13,117	8,361	93.9%	9	695	373
龍郷町	5,930	1	5,850	5,926	0	0	0	0	0	0	1	5,850	5,926	99.9%	0	0	0
(喜界島)	6,976	0	0	0	4	8,717	6,975	0	0	0	4	8,717	6,975	100.0%	0	0	0
喜界町	6,976	0	0	0	4	8,717	6,975	0	0	0	4	8,717	6,975	100.0%	0	0	0
(徳之島)	23,183	2	14,200	11,070	7	15,224	11,766	0	0	0	9	29,424	22,836	98.5%	1	100	26
徳之島町	10,566	1	9,100	7,767	1	3,234	2,478	0	0	0	2	12,334	10,245	97.0%	0	0	0
天城町	5,985	0	0	0	4	8,340	5,985	0	0	0	4	8,340	5,985	100.0%	0	0	0
伊仙町	6,632	1	5,100	3,303	2	3,650	3,303	0	0	0	3	8,750	6,606	99.6%	1	100	26
(沖永良部島)	12,425	2	14,050	12,414	0	0	0	1	0	0	3	14,050	12,414	99.9%	0	0	0
和泊町	6,510	1	7,300	6,510	0	0	0	0	0	0	1	7,300	6,510	100.0%	0	0	0
知名町	5,915	1	6,750	5,904	0	0	0	1	0	0	2	6,750	5,904	99.8%	0	0	0
(与論島)	5,203	1	6,100	5,195	0	0	0	0	0	0	1	6,100	5,195	99.8%	0	0	0
与論町	5,203	1	6,100	5,195	0	0	0	0	0	0	1	6,100	5,195	99.8%	0	0	0

注1 資料：平成30年度水道統計

2 奄美大島には、加計呂麻島、請島、与路島を含む。

13-32 ごみ処理状況の推移

資料：「一般廃棄物処理実態調査結果」（環境省廃棄物処理技術情報）

地域	事項 年度	総排出量(t)				1人1日当たりのごみ排出量(g/人日)			
		平成27年度	平成28年度	平成29年度	平成30年度	平成27年度	平成28年度	平成29年度	平成30年度
全 国		43,980,873	42,605,673	42,894,421	42,716,264	939	925	920	918
鹿児島県全体		579,764	563,976	554,215	553,143	945	928	918	923
奄美群島		42,170	42,012	40,992	42,735	1,024	1,039	1,025	1,083
(奄美大島)		26,257	26,025	25,327	25,437	1,151	1,165	1,145	1,165
奄美市		17,829	17,611	17,286	17,289	1,119	1,130	1,121	1,1136
大和村		452	508	515	528	768	894	931	970
宇検村		738	831	807	985	1,126	1,292	1,246	1,539
瀬戸内町		5,435	5,229	4,901	4,676	1,597	1,563	1,488	1,448
龍郷町		1,803	1,846	1,818	1,959	812	839	826	888
(喜界島)		2,598	2,632	2,614	3,388	948	977	987	1,329
喜界町		2,598	2,632	2,614	3,388	948	977	987	1,329
(徳之島)		7,223	7,221	7,198	7,311	813	827	830	856
徳之島町		3,997	4,020	3,944	3,980	977	1,004	1,004	1,032
天城町		1,498	1,487	1,524	1,506	660	664	681	679
伊仙町		1,728	1,714	1,730	1,825	685	689	690	741
(冲永良部島)		3,765	3,817	3,848	4,089	783	808	829	893
和泊町		2,022	2,015	2,030	2,174	793	806	826	899
知名町		1,743	1,802	1,818	1,915	773	810	833	887
(与論島)		2,327	2,317	2,005	2,510	1,189	1,199	1,037	1,288
与論町		2,327	2,317	2,005	2,510	1,189	1,199	1,037	1,288
地域	事項 年度	ごみの減量処理率(%)				リサイクル率(%)			
		平成27年度	平成28年度	平成29年度	平成30年度	平成27年度	平成28年度	平成29年度	平成30年度
全 国		98.9	99.0	99.0	98.9	20.4	20.4	20.2	19.9
鹿児島県全体		97.3	97.5	97.8	97.9	15.7	15.7	15.7	16.2
奄美群島		94.4	95.0	95.2	95.8	6.1	6.9	6.0	6.8
(奄美大島)		91.1	91.9	92.3	93.0	4.4	5.0	4.3	5.0
奄美市		100.0	100.0	100.0	100.0	4.7	5.2	4.4	4.9
大和村		100.0	100.0	100.0	100.0	4.4	7.5	7.2	7.0
宇検村		100.0	100.0	100.0	100.0	3.5	4.5	5.2	4.5
瀬戸内町		56.1	59.6	60.9	62.7	3.5	3.2	3.3	5.6
龍郷町		100.0	100.0	100.0	100.0	5.0	7.2	4.6	6.8
(喜界島)		100.0	100.0	100.0	100.0	7.2	10.4	9.1	10.0
喜界町		100.0	100.0	100.0	100.0	7.2	10.4	9.1	10.0
(徳之島)		100.0	100.0	100.0	100.0	8.4	8.8	7.8	8.0
徳之島町		100.0	100.0	100.0	100.0	8.1	7.5	7.0	7.1
天城町		100.0	100.0	100.0	100.0	8.5	9.5	7.9	8.0
伊仙町		100.0	100.0	100.0	100.0	9.1	11.3	9.4	9.8
(冲永良部島)		100.0	100.0	100.0	100.0	8.6	10.1	8.7	11.4
和泊町		100.0	100.0	100.0	100.0	8.0	9.6	8.5	11.0
知名町		100.0	100.0	100.0	100.0	9.4	10.6	9.0	11.8
(与論島)		100.0	100.0	100.0	100.0	12.6	13.6	11.7	11.5
与論町		100.0	100.0	100.0	100.0	12.6	13.6	11.7	11.5

(注) 奄美大島には加計呂麻島、請島、与路島を含む。

### 13-33 し尿処理状況の推移

資料：「一般廃棄物処理実態調査結果」（環境省廃棄物処理技術情報）

地域	事項 年度	非水洗化人口（計画収集人口+自家処理人口）				非水洗化率（%）			
		平成27年度	平成28年度	平成29年度	平成30年度	平成27年度	平成28年度	平成29年度	平成30年度
全 国		7,266,946	6,933,087	6,595,692	6,165,152	5.7	5.4	5.2	4.8
鹿 児 島 県 全 体		184,855	191,521	171,494	166,135	11.0	11.5	10.4	10.1
奄 美 群 島 （奄美大島）		19,389 5,915	21,474 5,381	17,874 4,908	18,292 4,629	17.2 9.5	19.4 8.8	16.3 8.1	16.9 7.7
奄 美 市		1,184	1,242	1,240	1,515	2.7	2.9	2.9	3.6
大 和 村		309	210	218	122	19.2	13.5	14.4	8.2
宇 検 村		351	138	146	130	19.6	7.8	8.2	7.4
瀬 戸 内 町		2,935	2,811	2,452	2,184	31.6	30.7	27.2	24.7
龍 郷 町		1,136	980	852	678	18.7	16.3	14.1	11.2
（喜界島）		3,337	3,206	3,024	3,865	44.6	43.4	41.7	55.3
喜 界 町		3,337	3,206	3,024	3,865	44.6	43.4	41.7	55.3
（徳之島）		5,375	7,369	5,765	5,559	22.1	30.8	24.3	24.8
徳 之 島 町		1,026	1,941	1,915	1,788	9.2	17.7	17.8	16.9
天 城 町		1,995	1,777	1,771	1,711	32.2	29.0	28.9	28.2
伊 仙 町		2,354	3,651	2,079	2,060	34.1	53.6	30.2	30.5
（沖永良部島）		1,940	2,732	1,492	1,554	14.8	21.1	11.7	12.4
和 泊 町		1,341	1,342	1,171	1,213	19.2	19.6	17.4	18.3
知 名 町		599	1,390	321	341	9.7	22.8	5.4	5.8
（与論島）		2,822	2,786	2,685	2,685	52.8	52.6	50.7	50.3
与 論 町		2,822	2,786	2,685	2,685	52.8	52.6	50.7	50.3

### 13-34 水洗化人口の内訳

資料：「一般廃棄物処理実態調査結果」（環境省廃棄物処理技術情報）  
期日：平成30年度

地域	事項	水洗化人口（公共下水道人口+コミュニティプラント人口+浄化槽人口）						
		水洗化率	公共下水道		浄 化 槽			
			人 口	水洗化率 (下)	人 口	合併処理 浄化槽人口	水洗化率 (浄)	
全 国		121,273,118	95.2	96,279,884	75.6	24,657,011	14,506,393	19.3
鹿 児 島 県 全 体		1,475,969	89.9	655,380	39.9	812,096	595,711	49.5
奄 美 群 島 （奄美大島）		89,797 55,201	83.1 92.3	40,235 31,961	37.2 53.4	49,562 23,240	27,276 14,514	45.9 38.8
奄 美 市		40,178	96.4	31,961	76.7	8,217	4,831	19.7
大 和 村		1,370	91.8	0	0.0	1,370	970	91.8
宇 検 村		1,624	92.6	0	0.0	1,624	1,456	92.6
瀬 戸 内 町		6,663	75.3	0	0.0	6,663	2,849	75.3
龍 郷 町		5,366	88.8	0	0.0	5,366	4,408	88.8
（喜界島）		3,120	44.7	1,849	26.5	1,271	747	18.2
喜 界 町		3,120	44.7	1,849	26.5	1,271	747	18.2
（徳之島）		17,831	76.2	1,280	5.5	16,551	9,190	70.8
徳 之 島 町		8,778	83.1	1,280	12.1	7,498	4,332	71.0
天 城 町		4,365	71.8	0	0.0	4,365	2,808	71.8
伊 仙 町		4,688	69.5	0	0.0	4,688	2,050	69.5
（沖永良部島）		10,990	87.6	5,145	41.0	5,845	1,026	46.6
和 泊 町		5,416	81.7	2,743	41.4	2,673	497	46.6
知 名 町		5,574	94.2	2,402	40.6	3,172	529	40.3
（与論島）		2,655	49.7	0	0.0	2,655	1,799	49.7
与 論 町		2,655	49.7	0	0.0	2,655	1,799	49.7

- 注1 全国及び鹿児島県全体の水洗化人口にはコミュニティプラント人口を含む。（奄美群島はコミュニティプラントなし）  
 2 合併処理浄化槽人口には、農業集落・漁業集落排水処理施設人口を含む。  
 3 奄美大島には加計呂麻島、請島、与路島を含む。

# 3 環 境

資料：奄美観光ハブセンター  
東京大学医科学研究所

## (1) ハ ブ

奄美群島は気候的に亜熱帯に属し、蛇にとっても好適な生息地であり、陸棲蛇だけでも9種類が生息している。そのなかで、ハブは、奄美大島、加計呂麻島、請島、与路島及び徳之島のみが生息しており、毒性、凶暴性、生息密度及び被害発生の点でも世界的に見ても屈指の毒蛇で、現在でも年間約50名の咬傷患者が発生している。

### ① 形状及び種類

頭部は長大な三角形で、孵化直後の体長は40cmくらいであるが、大きく成長した個体は体長2m体重2kgを超える。奄美大島では背面の地色が黄色のものをキンハブ、地色が淡灰色のものをギンハブと呼び、徳之島では普通色の他に赤色味の強いアカハブ、全身黒色のクロハブなどの色彩変異が見られる。

### ② 生息場所

ハブは海岸の砂浜や岩礁帯から山頂までの全ての自然環境の中で見られるだけでなく、道路、耕作地、庭、家屋などの人為環境にも侵入してくる。これほどまでの広い環境に適応しているヘビはいない。

夜行性のハブは、昼間は暗い場所に隠れているが、夜間は餌を求めて徘徊する。ハブが最も好む環境は耕作地と森林が接する場所で、そこは餌になるノネズミが多い環境であり、さらに子ハブの餌になる小動物の多い環境でもある。原生林の中ではハブの生息密度は下がり、大型のハブが多く、子ハブは見られない。

また、奄美大島のハブは木に登ることはそれほど多くないが、徳之島のハブはよく木に登っているという行動の違いにも気をつけておく必要がある。

住環境をきれいに整備することが自宅周辺での咬傷事故の発生防止には最も有効な手段である。

### ③ 季節的出没状況

ハブの活動は夜間の気温に大きく左右される。しかし、冬眠することはないので、冬期でも気温の高い日は活動する。咬傷患者も年中発生している。

- ◎ 12～2月：いわゆる冬期は、気温とともに体温が低下するので、ハブの行動は抑制され、また、食欲も減退するので、大半は寒気をさけて休眠状態にある。ただし、冬眠をしているわけではなく、気温の高い夜は活動するので注意が必要である。
- ◎ 3～6月：ハブの活動は急に活発になり、耕作地、海岸、人家周辺にまで出没が見られる。また交尾期でもあり、年間を通じ最も出没が多い。人との出会いの機会も多く、被害発生率も1年間で最も高い。
- ◎ 7～8月：産卵期に入り、産卵後は引続き抱卵するので、8月下旬まで出没率は低調である。また奄美では年間を通じて最も暑いので、ハブの行動も抑制され、出没場所も涼しい山林地帯や川辺に移行し、暑い日中の咬傷者は少ない。
- ◎ 9～11月：台風の到来とともに気温が下がり始めると、再びハブの活動は活発となる。この時期は新しく孵化した子ハブが現われる時期でもある。体は小さくても毒は十分持っているので要注意である。

### ④ 産 卵

ハブは卵性で、7月初旬から8月初旬にかけて産卵する。産卵数は平均8～9個で、比較的繁殖率は旺盛である。全長120センチメートルから産卵能力を有し、150センチメートル台でその能力は最高に達する。したがって、ハブのメスは110センチメートル台を境に、これより大きいものを成蛇と見なすことができる。卵は鶏卵と違って石灰質の少ないやわらかい白色の殻で、だ円形をしている。

産卵場所は、蘇鉄や樹根の空洞か岩穴などを利用した適当な温度、湿度の保持ができる場所が選ばれており、人目につくのはまれである。

## ⑤ ふ 化

産卵後、メスハブは抱卵しているが、これは温血動物の抱卵と異なり、保温のためでなく乾燥しやすい殻の湿度保持が目的と見られているが、外敵から守ることに役立っている。卵は40～41日でふ化する。幼蛇は40センチメートル前後で完全な攻撃力を有する。

## ⑥ 気象との関係

ハブの活動には気象条件が著しい影響を与えている。気温が18℃を越すと活動的となり、24℃前後において最高の活動性を発揮する。したがって、24℃前後がハブにとって最も活動しやすい温度であることから、咬傷者も急激に増大してくる。30℃を超えるとハブの行動は急に緩慢となり、直射日光下のような高温環境では体温調節ができないために死亡する。乾燥した冬季の季節風はさけるが、南または東風の温暖な日には出沒する。ハブは、内地産マムシのような完全な冬眠はしない。

## ⑦ 攻撃の動作

ハブはイヌのように走ってきて人を咬むようなことはなく、待ち伏せ攻撃型の動物である。頭部を軽く持ち上げて全身をじりじりと小刻みに動かしているのが攻撃態勢で、最も危険なときである。攻撃はS字状に曲げた部分を伸ばして咬みついてくるので、全長の3分の2の距離までが攻撃範囲となる。

また、ハブはピット器官という赤外線センサーを頬部に持っていて、温度の高い物体が接近してくると反射的に咬みつくという習性を持っている。人がハブに咬まれるのもこのピット器官の働きによるものである。

## ⑧ ハブ咬傷

ハブ咬傷事故はハブの捕食活動と人の農作業などの野外活動の重なりによって発生する。一般には春先から梅雨の時期に非常に多く、日差しの強い盛夏に減少して、秋口から再び増加する。事故原因としては不注意が大きな要因である。常にハブに対する警戒を怠らないことが必要である。また、長靴の着用、懐中電灯の携行などの準備を怠らないことが咬傷予防のためには重要である。

## ⑨ ハブ対策

ハブ対策は、復帰以来、ハブの天敵であるイタチの放生や殺蛇剤の開発研究、モデル地区における総合駆除の研究、ハブ侵入防止電気柵の設置等の駆除対策をはじめ、咬傷事故に備えた「はぶ抗毒素」の配備や「はぶトキシノイド」の研究開発等の治療及び予防対策の充実強化に努めてきた。また、咬傷予防と治療法のビデオテープ作成や、家庭用の「ハブ毒吸引器」の普及にも努めてきた。

現在では、ハブの捕獲駆除及び粗毒確保のためのハブ買い上げ事業の実施とともに、はぶ抗毒素の作成のための血清馬の免疫法の改良により抗筋壊死活性の高いウマ血清を得ることを目的とした、ハブ毒免疫機序応用研究事業を進めている。さらに、ハブとの共存に関わる総合研究事業では、ハブの生息実態の継続調査や、ハブ移動障壁ネットフェンスによる住環境のハブを減らす研究などを行っている。

### 13-35 ハブ咬傷者発生状況

#### (ア) 月別ハブ咬傷者数

資料：名瀬保健所 衛生・環境室  
単位：人

月別 年次	1	2	3	4	5	6	7	8	9	10	11	12	計
昭和45年	0	1	7	23	26	51	39	31(1)	39	31	13	10	271(1)
50	3	8	9	18	37(1)	50	37(1)	40	27	27	11	3(1)	270(3)
55	5	1	11	27	25	31	12	13	22	13	8	0	168
60	1	1	14	17	14	19	16(1)	25	7	13	5	4	136(1)
平成2年	2	5	12	19	12	21	11	12	9	10	6	1	120
7	2	0	1	6	13	18	15	8	16	5	1	4	89
12	1	0	6	8	8	18	4	12	11	16	6	2	92
17	1	1	1	1	6	8	3	4	11	10	7	0	53
22	1	1	2	4	17	13	9	6	14	12	0	1	80
27	0	1	1	1	9	6	3	6	8	4	3	1	43
令和2年	1	1	1	0	2	6	2	1	5	3	5	0	27
奄美大島	1	1	0	0	0	2	1	0	3	1	3	0	12
徳之島	0	0	1	0	2	4	1	1	2	2	2	0	15
構成比(%)	3.7	3.7	3.7	0.0	7.4	22.2	7.4	3.7	18.5	11.1	18.5	0.0	100.0

- 注1 ( )は死亡者の内数である。  
 2 奄美大島には、加計呂麻島、請島、与路島を含む。  
 3 構成比は令和2年のものである。

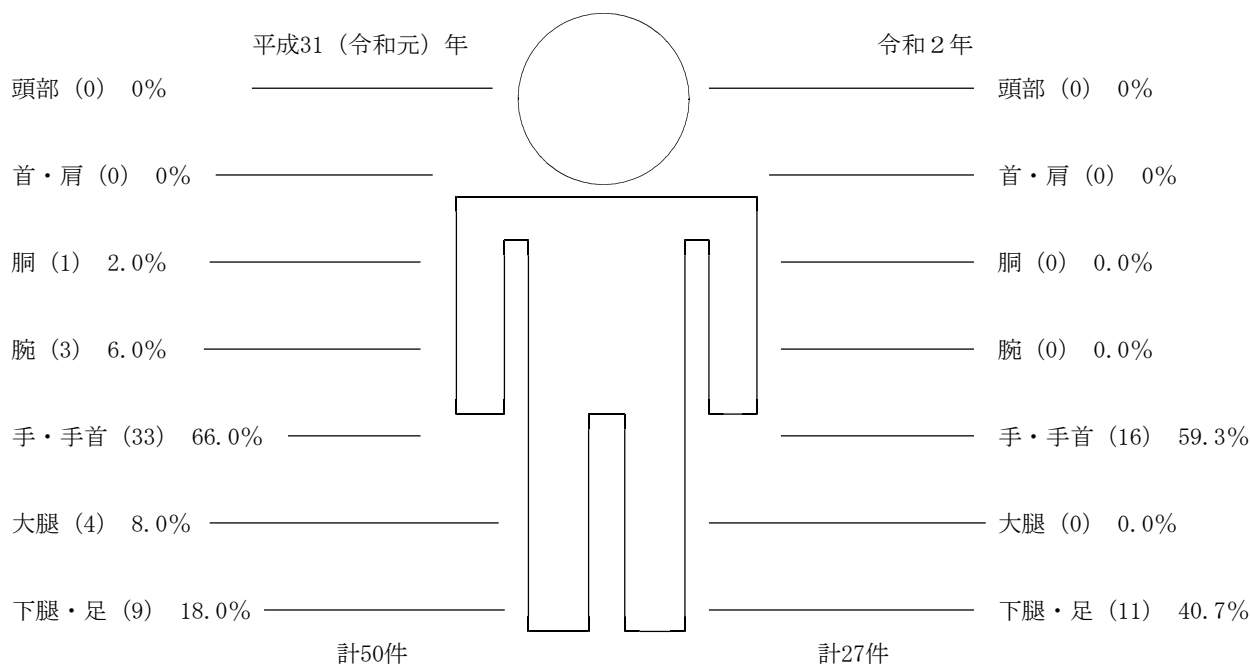
#### (イ) 令和2年市町村別ハブ咬傷者数

資料：名瀬保健所 衛生・環境室  
単位：人

保健所	月別 市町村	1	2	3	4	5	6	7	8	9	10	11	12	計
名瀬保健所	奄美市	1	1	0	0	0	1	1	0	2	0	2	0	8
	大和村	0	0	0	0	0	0	0	0	0	0	0	0	0
	宇検村	0	0	0	0	0	0	0	0	0	1	0	0	1
	瀬戸内町	0	0	0	0	0	1	0	0	1	0	1	0	3
	龍郷町	0	0	0	0	0	0	0	0	0	0	0	0	0
	計	1	1	0	0	0	2	1	0	3	1	3	0	12
徳之島保健所	徳之島町	0	0	0	0	0	1	0	0	1	1	0	0	3
	天城町	0	0	1	0	1	1	0	1	1	0	2	0	7
	伊仙町	0	0	0	0	1	2	1	0	0	1	0	0	5
	計	0	0	1	0	2	4	1	1	2	2	2	0	15
合計	1	1	1	0	2	6	2	1	5	3	5	0	27	

### 13-36 ハブ咬傷被害の部位

資料：名瀬・徳之島保健所  
平成31（令和元）年1月～12月  
令和2年1月～12月



### 13-37 令和2年ハブ買上げ状況

資料：名瀬・徳之島保健所  
単位：匹

市町村		月												計
		1	2	3	4	5	6	7	8	9	10	11	12	
名瀬保健所	奄美市	99	102	199	198	828	1,355	689	260	332	434	224	85	4,805
	大和村	10	8	29	42	137	548	258	111	48	109	60	29	1,389
	宇検村	50	50	112	160	331	516	384	88	234	190	172	44	2,331
	瀬戸内町	36	10	50	137	296	580	641	99	160	129	77	39	2,254
	龍郷町	23	12	29	52	73	312	74	45	52	50	63	13	798
	小計	218	182	419	589	1,665	3,311	2,093	603	826	912	596	210	11,577
捕獲業者		8	8	4	13	40	42	47	6	17	32	20	8	245
奄美大島計		226	190	423	602	1,705	3,353	2,093	609	843	944	616	218	11,822
徳之島保健所	徳之島町	67	42	117	99	431	769	422	230	450	316	202	65	3,210
	天城町	70	44	122	68	364	518	264	121	298	263	189	67	2,388
	伊仙町	63	14	78	33	183	279	148	73	175	170	100	53	1,369
	小計	200	100	317	200	978	1,566	834	424	923	749	491	185	6,967
捕獲業者		0	0	0	0	0	0	0	0	0	0	0	0	0
徳之島計		200	100	317	200	978	1,566	834	424	923	749	491	185	6,967
合計	保健所計	418	282	736	789	2,643	4,877	2,880	1,027	1,749	1,661	1,087	395	18,544
	捕獲業者計	8	8	4	13	40	42	47	6	17	32	20	8	245
総計		426	290	740	802	2,683	4,919	2,927	1,033	1,766	1,693	1,107	403	18,789

(注) 奄美大島には、加計呂麻島、請島、与路島を含む。

## (2) マングースの防除

資料：環境省 奄美群島国立公園管理事務所  
(奄美野生生物保護センター)

### ① 奄美大島に生息するマングースの種

奄美大島には、食肉目マングース科のフイリマングース(学名 *Herpestes auropunctatus*) (以下「マングース」と記す。)が生息しており、沖縄県沖縄島及び2009(平成21)年に生息が確認された鹿児島県本土のものを含め日本の在来種ではなく、本来は、イラク、インド、ネパール、中国南部を経て海南島に至る区域に分布する外来種である。本種は、19世紀後半から20世紀初頭にかけて西インド諸島やハワイ諸島など多くの島々にサトウキビ畑におけるネズミ被害を防ぐ野鼠対策の目的で導入され、定着した。

### ② 導入の経緯

1910(明治43)年、当時の東京帝国大学の渡瀬庄三郎教授が、ガンジス川河口のカルカッタ付近で捕獲したマングースを沖縄島に十数頭放獣したことに端を発する。沖縄への導入の目的は「ハブ対策」であり、毒蛇であるハブを捕食してくれるという直接的な効果と、ハブの主要な食物であるネズミを捕食することによる間接的なハブ減少の効果をねらったものであった。当時は、目的とするハブ以外の在来種への影響は十分に検討されず、農薬などの薬剤を使わずに天敵となる動物を導入するという、いわゆる生物学的防除がもてはやされており、沖縄への導入はこれに乗った形で実施されたものである。

奄美大島へマングースがもたらされたのは、沖縄島への導入から約70年を経た1979(昭和54)年と言われている。最も古い情報は米軍統治下の1949(昭和24)年に米軍によって沖縄島から名瀬小湊に放獣されたというのがあり、小湊での目撃例が当時1例あった。しかし、それ以降30年間にわたって生息情報がなく、導入されていたとしてもそれらの個体は定着できなかったものと思われる。その後、1979(昭和54)年に名瀬の赤崎公園で沖縄島産のマングースを数回にわたって数十頭を放獣したといわれており、同年2例の目撃記録がある。これ以降は生息情報が増え続けていることから、1979年に名瀬赤崎地区に導入されたものが奄美大島に定着したと考えられる。導入後は1年間に1kmほどの速度で分布域を拡大しており、2009年には瀬戸内町内においても初めて生息が確認された。

### ③ 形 態

マングースの体色は、淡褐色～暗褐色の斑入りで、腹部はやや明るい灰褐色を呈する。本種に似た動物として、奄美群島では1942～1957年にかけて本土産のニホンイタチが野鼠対策のため数千頭放獣されているが、イタチは奄美大島では定着しなかった。このため、奄美大島では他の野生動物との判別は容易である。奄美大島産のマングースは、頭胴長：オス30～38cm、メス29～33cm。尾長：オス21～28cm、メス19～24cm。体重：オス0.5～1.0kg、メス0.3～0.6kg程度で、身体の大きさに関する性的二型が認められる。

### ④ 生 態

マングースは基本的には昼行性で、主に単独で生活する。一夫多妻の傾向はあるが、テリトリーは厳密ではない。奄美大島における1頭あたりの平均行動圏は5～14haと推定されている。巣穴は岩の下、木の根元や土手に作るといわれるが、奄美大島での営巣の実態はよく分かっていない。小型脊椎動物から大型無脊椎動物を中心に、様々な動物を捕食する。食性調

査の結果、同定できた在来の脊椎動物種では、アマミノクロウサギ・アマミトゲネズミ・ケナガネズミ・ジネズミ類などの哺乳類、アカヒゲ・ルリカケス・リュウキュウウグイス・シロハラなどの鳥類、キノボリトカゲ・バーバートカゲ・アカマタ・ヒメハブ・メクラヘビなどの爬虫類、アマミハナサキガエルなどの両生類、多くの昆虫類などが検出されている。植物質の採食はそれほど多くはないと考えられるが、食物レパートリーには含まれている。

本種はもともと自然度の高い原生的な環境よりは、様々な環境の入り混じるモザイク状の環境や人間の生活域の周辺など自然度の低い環境で生活する種と考えられていた。奄美大島における定着も、1979年当時の赤崎地区は、各種公園施設の建設等に伴う土地の造成などが行われており、マングースの定着しやすい環境を創出していたとみることができる。しかし、定着後マングースは奄美大島の様々な環境に適応し、1990年代前半には金作原の国有林へも分布を拡大している。海岸沿いや奄美市名瀬の市街地にも生息するなど、あらゆる環境で生息している。野外での寿命は、奄美大島で最長3.5年、平均寿命は1～2年と考えられる。飼育下では8～10年生存するとの報告もある。

## ⑤ 繁殖

奄美大島ではマングースの出産は4～9月に集中し、1回の出産数は1～5仔（平均2.26頭）、1繁殖期あたり1～2回の出産があると考えられていたが、2000年以降のマングース駆除事業による生息密度低下に対する生態学的反応として、繁殖効率は増加する傾向にある。2001年以降は妊娠個体が通年見られるようになり、1回の出産数も1～7仔（平均2.67頭）と増加傾向にある。繁殖期間の延長に伴って1年に2回出産する個体の割合も増加していると考えられるものの、その詳細についてはよく分かっていない。マングースは交尾の刺激により排卵するタイプの種で、妊娠期間は49日間。仔は40～45日間の受乳期間を経て、その後自力で採食ようになる。

## ⑥ 有害捕獲

1990年代になって、名瀬地域を中心にマングースによる野菜や果実、養鶏等への農業被害が大きくなってきたことから、1993（平成5）年より奄美市名瀬で、1995（平成7）年より大和村で、1998（平成10）年より奄美市住用町で、それぞれ農業被害防止の目的で有害捕獲が開始された。鹿児島県は、市町村への補助として1996（平成8）年から1頭あたり900円の報奨金を交付してきた。有害捕獲によるマングース捕獲数は1999（平成11）年の1,495頭をピークに減少し、マングース生息数の低下により2003（平成15）年度に終了した。有害捕獲によって11年間に合計10,351頭のマングースが奄美大島から除去された。

## ⑦ 在来生物相への影響

導入されたマングースは、生態系に対して大きな被害をもたらす。本種の森林域への分布拡大に伴い、多くの在来種が減少している状況が明らかになっている。（独）森林総合研究所の調査では、マングースの定着域で、ルリカケス・アカヒゲ・ズアカアオバト・ホオジロ類・アマミノクロウサギの著しい減少が示されているほか、東京大学や環境省奄美野生生物保護センターの調査では、アマミヤマシギなどの鳥類、アマミシカワガエル・オットンガエル・アマミハナサキガエルなどの大型のカエル類も地域的に消滅している状況が明らかになっている。十分な調査がされていないトカゲ類やその他の動物種も減少が著しく、マングースの直接・間接的な影響により、奄美大島の生態系は大きくバランスが崩され、生物多様性が劣化している状況となった。

## ⑧ マングース対策の開始

1996（平成8）年からの4年間、環境庁（当時）は「島嶼地域の移入種駆除・制御モデル事業（マングース）」として、その生態や分類、分布域や生息数の推定などについて調査を実施してきた。この結果、希少な在来種が捕食されている状況が明らかになり、1999年当初には奄美大島に約5,000～10,000頭のマングースが生息し、自然増加率は40%程度であると推定された。このような深刻な状況を受けて、2000（平成12）年から環境庁（当時）による生態系保全（在来種保護）を目的とする「マングース駆除事業」が開始された（2005年からは環境省による外来生物防除事業）。

## ⑨ 外来生物法

特定外来生物に指定された外来種の飼養等や輸入その他の取扱いを規制するとともに、国や地方公共団体等による特定外来生物の防除等の措置を講ずることにより、特定外来生物による生態系等に係る被害を防止し、もって生物の多様性の確保、人の生命及び身体の保護ならびに農林水産業の健全な発展に寄与することを目的に、2004（平成16）年に「特定外来生物による生態系等に係る被害の防止に関する法律」（通称：外来生物法）が制定された。この法律は、生態系等にかかる被害を及ぼし、又は及ぼすおそれのある外来種を「特定外来生物」として指定し、この飼養・輸入等を規制するとともに、既に定着してしまった特定外来生物について国や地方公共団体等の参加により防除を促進するものである。

外来生物法は2005（平成17）年6月に施行され、奄美大島・沖縄島に定着したマングースは特定外来生物に指定され、防除実施計画に基づき奄美大島及び沖縄島北部地域からの排除を目指して防除事業が実施されている。

## ⑩ マングース防除事業

2005（平成17）年度からのマングース防除事業では、分布域の外縁部や森林内などでの捕獲作業の強化・充実のために、「奄美マングースバスターズ（AMB）」と称する捕獲作業等専門の職業集団を編成し、雇用することとした。AMBは科学的で計画的な捕獲スケジュールに従い、捕殺式の筒型わなと生捕式のカゴわな、専門の訓練を受けた探索犬及びハンドラーによる捕獲作業、マングースの生残状況や在来種の回復状況のモニタリング調査などを実施している。平成17年度に12名の雇用から始まったAMBは、平成30年度には40名体制で事業を実施した。また、平成20年度からは奄美大島中南部に所在する特定民有地の社有林内においても、山林所有者の雇用によってAMBと同様の捕獲作業に従事している（平成30年度捕獲従事者7名）。

令和元年度の捕獲実績等を図表に示した。令和元年度の防除事業では、わなによる捕獲はなかった（約217万わな日）。継続的にマングースが減少しており、全島的な低密度化が進んだものと考えられる。探索犬及びハンドラーによる捕獲作業は4頭の探索犬及び6名のハンドラーによる体制で実施した。広い範囲で探索を実施したが、探索犬によるマングースの捕獲はなく、マングースの分布の断片化および地域的な根絶の達成に向け、進捗した状況にあると考えられる。また、平成25年度から令和4年度までの10年間で奄美大島からの完全排除を目標とする第2期防除実施計画に基づき防除事業を実施している。平成12年度から平成30年度までに、有害捕獲・駆除事業・防除事業を通じて、奄美大島において総計3万2千頭余りのマングースを捕獲・除去したこととなる。防除事業によりマングースの低密度化を達成したことに伴い、近年、アマミノクロウサギやアマミトゲネズミ、アマミイシカワガエルなど外来種の回復傾向が確認されている。奄美大島からのマングース完全排除に向け、また奄美大島の在来種の回復に向け、今後も広域的な防除体制を維持し、より効率的な捕獲方法の確立など一層の防除事業の進展を図ることが必要である。

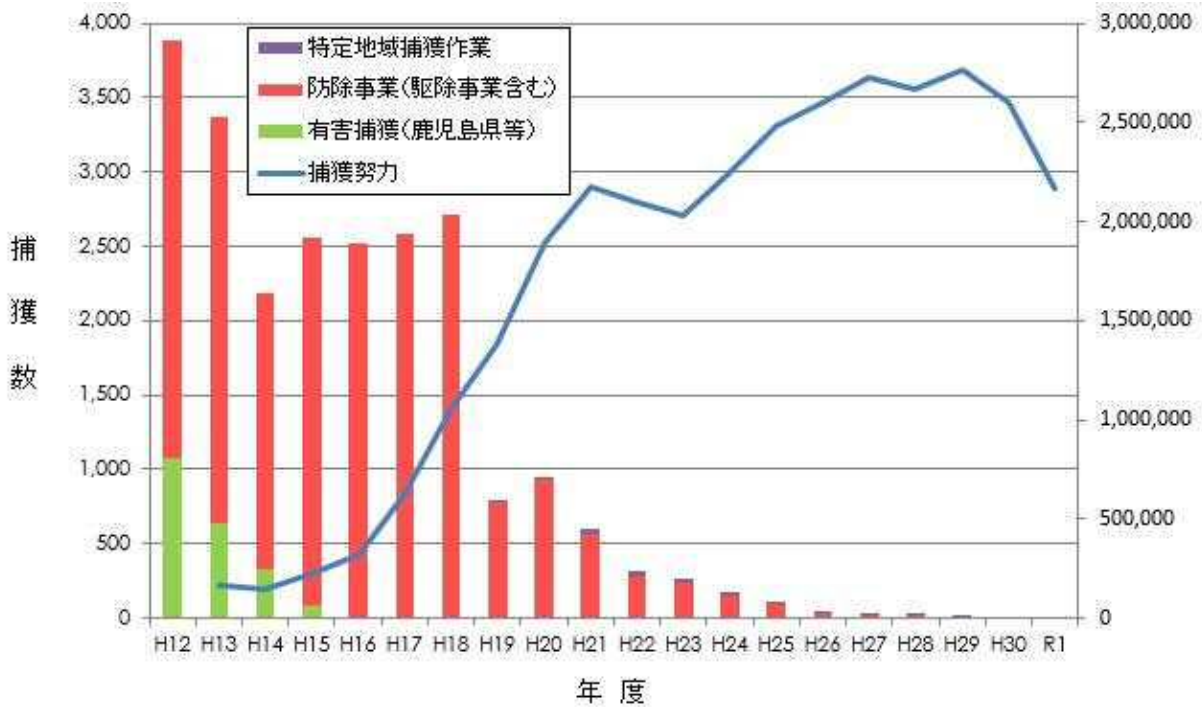
13-38 奄美大島におけるマングース捕獲状況

年度	環 境 省					鹿児島県	捕獲努力 (わな日)	捕獲数 総計 (わな)	CPUE* <sup>2</sup>	捕獲数 総計 (わな+ 探索犬)
	わな			非わな	従事者数	有害捕獲 (わな)				
	駆除・制御 モデル事業	マングース 防除事業	特定地域 捕獲作業	探 索 犬 及 ハンドラー						
平成6 1994						824		824	824	
平成7 1995						1,150		1,150	1,150	
平成8 1996	127					1,185		1,312	1,312	
平成9 1997	236					1,400		1,636	1,636	
平成10 1998	27					1,325		1,352	1,352	
平成11 1999	795					1,495		2,290	2,290	
平成12 2000		2,813				1,071		3,884	3,884	
平成13 2001		2,731				644	165,367	3,375	20.41	3,375
平成14 2002		1,864				327	147,353	2,191	14.87	2,191
平成15 2003		2,485			4	80	221,403	2,565	11.59	2,565
平成16 2004		2,524			6		318,359	2,524	7.93	2,524
平成17 2005		2,591			12		630,822	2,591	4.11	2,591
平成18 2006		2,713			30		1,051,026	2,713	2.58	2,713
平成19 2007		782	1		32		1,380,751	783	0.57	783
平成20 2008		931	16	1	43* <sup>1</sup>		1,899,238	947	0.50	948
平成21 2009		565	33	0	48* <sup>1</sup>		2,174,339	598	0.28	598
平成22 2010		282	29	1	48* <sup>1</sup>		2,101,116	311	0.15	312
平成23 2011		245	16	11	48* <sup>1</sup>		2,032,796	261	0.13	272
平成24 2012		155	24	18	48* <sup>1</sup>		2,256,995	179	0.08	197
平成25 2013		95	15	20	55* <sup>1</sup>		2,482,528	110	0.04	130
平成26 2014		33	6	32	52* <sup>1</sup>		2,597,407	39	0.015	71
平成27 2015		20	2	18	52* <sup>1</sup>		2,724,129	22	0.008	40
平成28 2016		21	6	1	50* <sup>1</sup>		2,671,356	27	0.010	28
平成29 2017		8	2	0	49* <sup>1</sup>		2,760,923	10	0.004	10
平成30 2018		1	0	0	47* <sup>1</sup>		2,598,955	1	0.0004	1
令和元 2019		0	0	0	42* <sup>1</sup>		2,167,116	0	0	0
合 計	1,185	20,859	150	102		9501	32,381,979	31,695	0.594	31,797

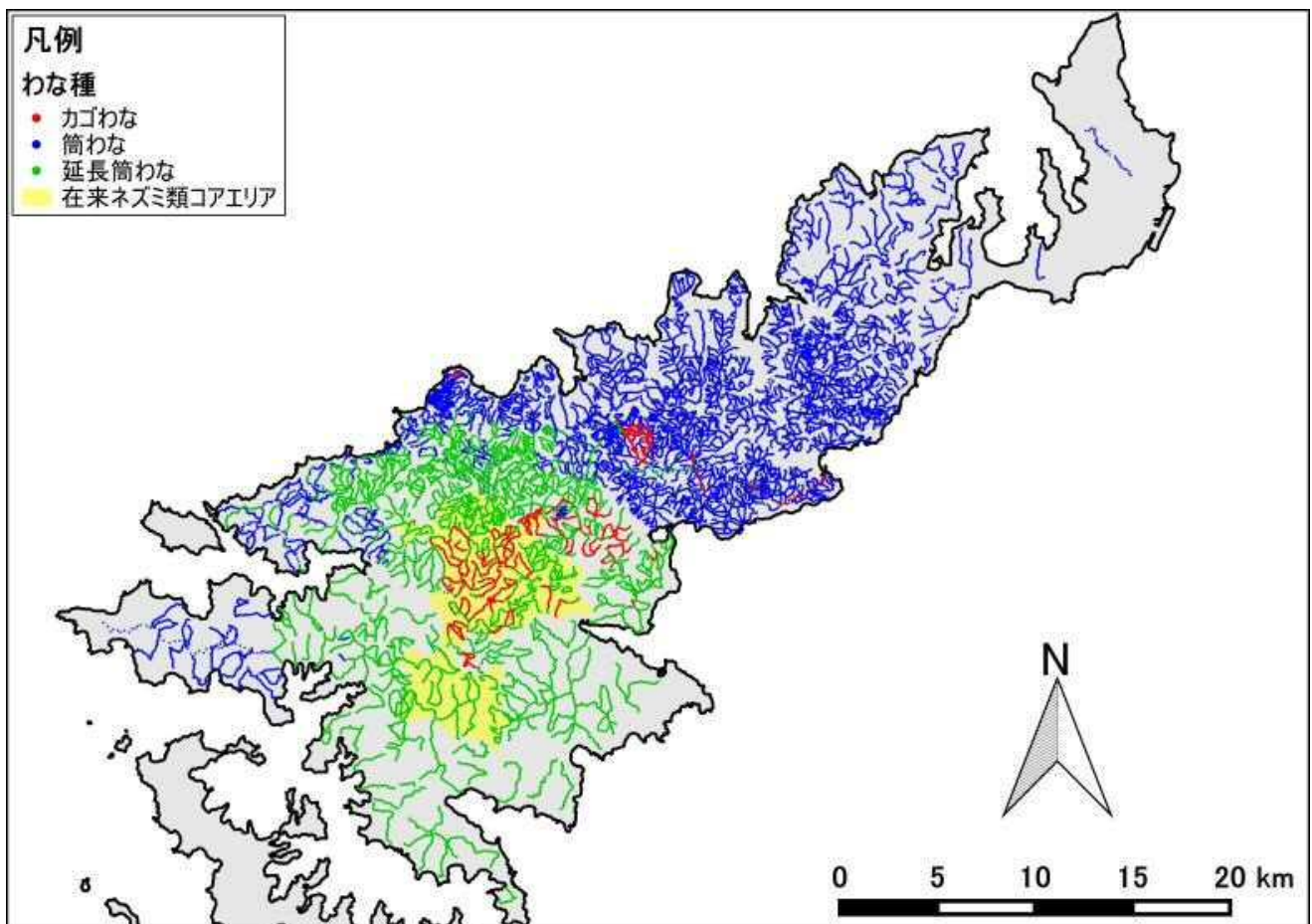
\*1 従事者数はAMB従事者数と特定民有地における雇用従事者数の合計

\*2 CPUEは単位努力(1000わな日)当たりの捕獲数。合計欄は平成13年度からの捕獲努力及び捕獲数を基に算出。

13-39 奄美大島におけるマングース捕獲数及び捕獲努力量の経年変化



13-40 令和元年度のわな設置



### (3) サンゴ礁保全対策

資料：県自然保護課

#### ① 経 緯

平成15年度まで、奄美群島国立公園海中公園地区の景観保護対策として、同地区を有する摺子崎（奄美市名瀬）、笠利半島東（奄美市笠利町）、大島海峡（瀬戸内町）、亀徳（徳之島町）、与論（与論町）において、オニヒトデ等の駆除を実施してきた。

このような中、平成15年5月、世界自然遺産の新規登録地候補として奄美群島を含む琉球諸島が選定された。この選定理由の一つがサンゴ礁であり、生息種の多様性・固有性で評価を受けている。

これを受け、平成16年度からは、奄美群島全域に対象区域を拡げ駆除を実施している。

#### ② 事業目的

奄美のサンゴ礁は、近年、サンゴを食害するオニヒトデの大量発生により、重大な危機に瀕しているため、保全すべきサンゴ礁について、オニヒトデ等の駆除対策を実施し、世界的に貴重なサンゴ礁を保全する。

#### ③ 事業内容

##### (ア) オニヒトデ駆除対策

平成16年度に選定した保全すべき重要なサンゴ礁海域の中でも、さらにサンゴの生育状況が比較的良好な区域において、オニヒトデ等の効果的な駆除を行う。

##### (イ) モニタリング調査

駆除対策と並行しながら、サンゴ礁の生育状況等の定点観察・記録及び写真撮影、オニヒトデの発生状況等の調査、サンゴ礁の生育環境阻害要因等の調査を行う。

##### (ウ) サンゴ着生試験調査

サンゴ幼生の着床具を使用した稚サンゴの育成、移植試験を実施する。

#### ④ 事業主体

市町村

#### ⑤ 対象市町村等

区 分	H 15 年 度 まで	H 16 年 度 から
対象市町村	5市町（名瀬市、笠利町、瀬戸内町、徳之島町、与論町）	奄美群島 全市町村
<考え方>	・奄美群島国立公園海中公園地区を有する市町村	・奄美群島全域
対象区域	奄美群島国立公園海中公園地区及びその周辺	奄美群島のサンゴ礁海域のうち重点海域
<考え方>	・健全なサンゴ生育地等	・保全すべき重要なサンゴ礁海域の中でも、さらに生育状況が比較的良好な区域

#### ⑥ その他

国（国土交通省）においては、平成16年度の直轄事業として奄美の重要性を明らかにするため、サンゴ礁の持つ多様な価値等に関する調査を行った。

また、県、地元市町村で構成されているサンゴ礁保全対策協議会で、今後の効果的なオニヒトデ駆除、サンゴ礁の保全対策を推進する。

### 13-41 オニヒトデ駆除実績

公園名		奄美群島国定公園						
海中公園地区名	摺子崎	笠利東	瀬戸内	亀徳	与論	事務費	合計	
昭和48年～63年度	36,778 匹	37,744 匹	355,747 匹	23,876 匹	862,252 匹		1,316,397 匹	
平成元年～15年度	6,063 匹	8,068 匹	275,708 匹	18,553 匹	35,220 匹		343,612 匹	
S48～H15	事業費	43,095千円	32,233千円	206,426千円	46,809千円	119,579千円	5,424千円	453,566千円
	駆除数	42,841 匹	45,812 匹	631,455 匹	42,429 匹	897,472 匹		1,660,009 匹

		オニヒトデ駆除対策事業	特定離島ふるさとおこし事業	事務費	合計
平成16年度	事業費	17,050千円	6,000千円		23,050千円
	駆除数	16,116 匹	5,547 匹		21,663 匹

		サンゴ礁保全対策事業	特定離島ふるさとおこし事業	事務費	合計
平成17年度	事業費	11,050千円	8,000千円		19,050千円
	駆除数	7,922 匹	9,113 匹		17,035 匹
平成18年度	事業費	14,320千円	8,000千円		22,320千円
	駆除数	14,403 匹	1,574 匹		15,977 匹
平成19年度	事業費	15,396千円	8,000千円		23,396千円
	駆除数	12,035 匹	238 匹		12,273 匹
平成20年度	事業費	20,923千円		183千円	21,106千円
	駆除数	2,955 匹			2,955 匹
平成21年度	事業費	20,443千円		195千円	20,638千円
	駆除数	563 匹			563 匹
平成22年度	事業費	20,627千円		200千円	20,827千円
	駆除数	531 匹			531 匹
平成23年度	事業費	20,766千円		200千円	20,966千円
	駆除数	954 匹			954 匹
平成24年度	事業費	16,680千円		200千円	16,880千円
	駆除数	676 匹			676 匹
平成25年度	事業費	19,982千円		200千円	20,182千円
	駆除数	879 匹			879 匹
平成26年度	事業費	18,560千円		204千円	18,764千円
	駆除数	1,637 匹			1,637 匹
平成27年度	事業費	19,832千円		204千円	20,036千円
	駆除数	435 匹			435 匹
平成28年度	事業費	19,540千円		214千円	19,754千円
	駆除数	365 匹			365 匹
平成29年度	事業費	19,750千円		216千円	19,966千円
	駆除数	293 匹			293 匹
平成30年度	事業費	19,959千円		216千円	20,175千円
	駆除数	114 匹			114 匹
令和元年度	事業費	21,643千円		216千円	21,859千円
	駆除数	59 匹			59 匹
H17～R元計	事業費	279,471千円	24,000千円	2,448千円	305,919千円
	駆除数	43,821 匹	10,925 匹		54,746 匹

合計		事業費	事務費	合計
		744,663千円	7,872千円	782,535千円
		1,719,946 匹	16,472 匹	1,736,418 匹

※16年度のオニヒトデ駆除対策事業は、瀬戸内町を除く奄美13市町村で実施。瀬戸内町のみ特定離島ふるさとおこし事業で実施。オニヒトデ駆除対策事業は、17年度から奄振事業により「サンゴ礁保全対策事業」として実施。