

第3章 人口・労働力

1 奄美群島の人口・労働力	47
(1) 人口総数	
3-1 地域別人口の推移	47
(2) 世帯数及び世帯人員	
(3) 年齢構造	
(4) 労働力及び就業構造	
3-2 奄美群島人口の推移	49
3-3 市町村別人口及び世帯数の推移	50
3-4 年齢階級別・男女別人口の推移	52
3-5 年齢階級別人口構成比	54
3-6 平成20年市町村別人口自然動態	55
3-7 15歳以上人口・労働力状態・産業別就業者数の推移	56

1 奄美群島の人口・労働力

(1) 人口総数

奄美群島の人口は、平成17年国勢調査で126,483人（男60,129人、女66,354人）で、そのうち名瀬市が32.5%を占めている。昭和30年以降減少を続けていた人口は、昭和55年国調ではわずかに増加したが、昭和60年からは再び減少している。これを地域別にみると、群島内の市町村（但し龍郷町を除く）が全て減少している。

人口の増減率についてみると、平成12年から平成17年の5年間に4.4%減少し、名瀬市が4.6%、名瀬市を除いた郡部では4.3%の減少となっている。また、県全体では1.8%の減少となっており、奄美群島の減少率は県全体より2.6ポイント高くなっている。

3-1 地域別人口の推移

資料：国勢調査
単位：人、%

区分	奄美大島				喜界島	徳之島	沖永良部島	与論島	計	
	名瀬市	北部2町	南部4町村							
人口	昭和30年	103,907	41,486	20,088	42,333	16,037	50,932	26,636	7,851	205,363
	昭和40年	94,348	44,111	17,814	32,423	14,231	45,662	22,049	7,181	183,471
	昭和50年	85,171	46,335	15,551	23,285	11,464	35,391	16,882	6,971	155,879
	昭和55年	85,600	49,021	15,054	21,525	11,169	34,646	17,339	7,320	156,074
	昭和60年	84,799	49,765	14,834	20,200	10,591	33,632	16,818	7,222	153,062
	平成2年	79,302	46,306	13,762	19,234	9,641	31,231	15,956	6,704	142,834
	平成7年	75,832	44,343	13,055	18,434	9,268	29,156	15,325	6,210	135,791
	平成12年	73,896	43,015	12,979	17,902	9,041	28,108	15,171	6,099	132,315
	平成17年	70,462	41,049	12,786	16,627	8,572	27,167	14,551	5,731	126,483
増減率	昭和30～40年	△ 9.2	6.3	△ 11.3	△ 23.4	△ 11.3	△ 10.3	△ 17.2	△ 8.5	△ 10.7
	昭和30～2年	△ 23.7	11.6	△ 31.5	△ 54.6	△ 39.9	△ 38.7	△ 40.1	△ 14.6	△ 30.4
	昭和30～7年	△ 27.0	6.9	△ 35.0	△ 56.5	△ 42.2	△ 42.8	△ 42.5	△ 20.9	△ 33.9
	昭和30～12年	△ 28.9	3.7	△ 35.4	△ 57.7	△ 43.6	△ 44.8	△ 43.0	△ 22.3	△ 35.6
	昭和40～50年	△ 9.7	5.0	△ 12.7	△ 28.2	△ 19.4	△ 22.5	△ 23.4	△ 2.9	△ 15.0
	昭和50～60年	△ 0.4	7.4	△ 4.6	△ 13.2	△ 7.6	△ 5.0	△ 0.4	3.6	△ 1.8
	昭和60～2年	△ 6.5	△ 7.0	△ 7.2	△ 4.8	△ 9.0	△ 7.1	△ 5.1	△ 7.2	△ 6.7
	平成2～7年	△ 4.4	△ 4.2	△ 5.1	△ 4.2	△ 3.9	△ 6.6	△ 4.0	△ 7.4	△ 4.9
	平成7～12年	△ 2.6	△ 3.0	△ 0.6	△ 2.9	△ 2.4	△ 3.6	△ 1.0	△ 1.8	△ 2.6
平成12～17年	△ 4.6	△ 4.6	△ 1.5	△ 7.1	△ 5.2	△ 3.3	△ 4.1	△ 6.0	△ 4.4	

(注) 奄美大島には、加計呂麻島、請島、与路島を含む。(以下同じ)

(2) 世帯数及び世帯人員

平成17年国調における群島の世帯数は52,796世帯で、平成12年に比べ108世帯、率にして0.2%減少した。この間における群島の人口は5,832人、率にして4.4%減少している。また、1世帯当たり（施設等の世帯を含む）の世帯人員は、平成12年（2.5人）に比べ0.1人少なくなり、2.4人となった。

(3) 年齢構造

平成17年国調人口を15歳未満、15～64歳、65歳以上の3階級に分けてみると、構成比でそれぞれ15.8%、56.4%、27.7%となっている。人口の高齢化は全国的な傾向であるが、経済の高度成長期に若年層が流出し、過疎化が進行した奄美群島の年齢構造は65歳以上の老年人口の割合が高く、その進行が急激なことが特徴である。15歳未満の年少人口の割合は、従来、県平均に比べて高率であったが、段々とその差は縮小してきている。15～64歳の生産年齢人口の割合は昭和60年を境に減少しており、県平均と比較しても低い状況にある。

また、男女の比較をしてみると、19歳未満では男性の割合が高いが、20～24歳でその割合は逆転し、女性を100とした場合男性は89.0となっており、女性を上回る男性の群島外流出が生じているためと思われる。

(4) 労働力及び就業構造

平成17年国調における就業者数は55,429人、完全失業者数は5,027人で、この両者を合わせた労働力人口は、60,456人となり、15歳以上人口に占める割合（労働力率）は56.8%となっている。一方、経済活動に従事していない非労働力人口は、45,754人、15歳以上人口の43.0%になっている。これを県平均（労働力率58.0%、非労働力人口の割合41.3%）と比べると労働力率は低く、非労働力人口の割合は高い。

なお、労働力人口に占める完全失業者の割合（完全失業率）は8.3%で、県平均の6.9%を上回っている。

産業別就業構造についてみると、第1次産業17%、第2次産業18%、第3次産業65%となっており、これを県平均と比較すると、農業を中心とした第1次産業は県平均より割合が高く、第2次産業は低くなっているが、昭和50年国調時に全産業の3分の1を占めていた大島紬を主体とする製造業は、近年の紬の不況により、その割合はほぼ5分の1の6%となっている。第3次産業については、上昇傾向にあるが、県平均に比べ低い状況にある。

年齢階級別就業構造についてみると、45歳以上が総就業者の58.8%と半数を超え、また65歳以上でも13.4%とその割合が高く、就業者の高齢化が進んでいる。特に、第1次産業については、45歳以上の就業者が84%に達しており、65歳以上でも42.9%となっている。

3-2 奄美群島人口の推移

年 月 日	世 帯 数	人 口			女100人に 対する男 の 割 合	昭和30年 の総人口 を100とし た場合の 総人口の 指 数	備 考
		総 人 口	男	女			
明治41年12月31日	30,728	185,033	92,065	92,968	99.0	90.1	大島郡統計書
大正9年10月1日	43,290	210,511	100,421	110,090	91.2	102.5	国勢調査確定人口
〃 14年 〃	43,620	203,912	95,058	108,854	87.3	99.3	〃
昭和5年 〃	43,993	204,062	94,102	109,960	85.6	99.4	〃
〃 10年 〃	44,569	200,973	92,695	108,278	85.6	97.9	〃
〃 15年 〃	41,377	181,495	83,477	98,018	85.2	88.4	〃
〃 25年12月1日	49,114	222,779	104,195	118,584	87.9	108.5	琉球列島国勢調査
〃 30年10月1日	47,197	205,363	96,475	108,888	88.6	100	国勢調査確定人口
〃 35年 〃	48,240	196,483	92,163	104,320	88.3	95.7	〃
〃 40年 〃	47,413	183,471	85,351	98,120	87.0	89.3	〃
〃 45年 〃	46,655	164,114	75,158	88,956	84.5	79.9	〃
〃 50年 〃	47,840	155,879	72,473	83,406	86.9	75.9	〃
〃 55年 〃	51,199	156,074	73,469	82,605	88.9	76.0	〃
〃 60年 〃	52,781	153,062	72,169	80,893	89.2	74.5	〃
平成2年 〃	52,171	142,834	67,014	75,820	88.4	69.6	〃
〃 7年 〃	52,204	135,791	64,059	71,732	89.3	66.1	〃
〃 12年 〃	52,904	132,315	62,672	69,643	90.0	64.4	〃
〃 17年 〃	52,796	126,483	60,129	66,354	90.6	61.6	〃

3-3 市町村別人口及び世帯数の推移

年 市町村	昭 和 30 年		昭 和 40 年		昭 和 50 年	
	世 帯	人 口	世 帯	人 口	世 帯	人 口
総 数	47,197	205,363	47,413	183,471	47,840	155,879
(奄 美 大 島)	24,434	103,907	25,241	94,348	26,830	85,171
奄 美 市	—	—	—	—	—	—
名 瀬 市	9,879	41,486	11,892	44,111	14,331	46,335
住 用 村	986	4,133	955	3,425	825	2,591
笠 利 町	2,377	11,247	2,400	10,465	2,655	9,331
大 和 村	1,226	5,528	1,055	4,125	870	2,733
宇 検 村	1,460	6,301	1,216	4,537	1,012	2,671
瀬 戸 内 町	6,455	26,371	5,837	20,336	5,274	15,290
龍 郷 町	2,051	8,841	1,886	7,349	1,863	6,220
(喜 界 島)	3,762	16,037	3,669	14,231	3,616	11,464
喜 界 町						
(徳 之 島)	11,629	50,932	11,432	45,662	10,619	35,391
徳 之 島 町	4,945	21,186	4,942	18,920	4,748	15,215
天 城 町	2,745	12,636	2,785	11,793	2,618	9,153
伊 仙 町	3,939	17,110	3,705	14,949	3,253	11,023
(沖 永 良 部 島)	5,732	26,636	5,475	22,049	5,078	16,882
和 泊 町	2,617	12,564	2,633	11,058	2,531	8,615
知 名 町	3,115	14,072	2,842	10,991	2,547	8,267
(与 論 島)	1,640	7,851	1,596	7,181	1,697	6,971
与 論 町						

資料：各年国勢調査

昭和 60 年		平成 17 年		増 減 率 (平17：昭30)		参考 県統計課毎月推計人口 平成21年10月1日現在	
世 帯	人 口	世 帯	人 口	世 帯	人 口	世 帯	人 口
52,781	153,062	52,796	126,483	11.9	△ 38.4	52,741	119,805
29,932	84,799	29,859	70,462	22.2	△ 32.2	29,598	66,758
—	—	—	—	—	—	20,518	46,891
17,127	49,765	17,251	41,049	74.6	△ 1.1	—	—
781	2,039	743	1,784	△ 24.6	△ 56.8	—	—
2,846	8,651	2,798	6,784	17.7	△ 39.7	—	—
865	2,419	886	2,013	△ 27.7	△ 63.6	886	1,879
1,053	2,473	942	2,048	△ 35.5	△ 67.5	902	1,923
5,198	13,269	4,874	10,782	△ 24.5	△ 59.1	4,750	9,963
2,062	6,183	2,365	6,002	15.3	△ 32.1	2,542	6,102
3,815	10,591	3,745	8,572	△ 0.5	△ 46.5	3,740	8,150
11,497	33,632	11,248	27,167	△ 3.3	△ 46.7	11,336	25,473
5,287	15,321	5,316	12,892	7.5	△ 39.1	5,416	12,221
2,863	8,485	2,844	7,020	3.6	△ 44.4	2,845	6,544
3,347	9,826	3,088	7,255	△ 21.6	△ 57.6	3,075	6,708
5,557	16,818	5,857	14,551	2.2	△ 45.4	5,862	13,986
2,780	8,653	2,990	7,436	14.3	△ 40.8	2,995	7,262
2,777	8,165	2,867	7,115	△ 8.0	△ 49.4	2,867	6,724
1,980	7,222	2,087	5,731	27.3	△ 27.0	2,205	5,438

3-4 年齢階級別・男女別人口の推移

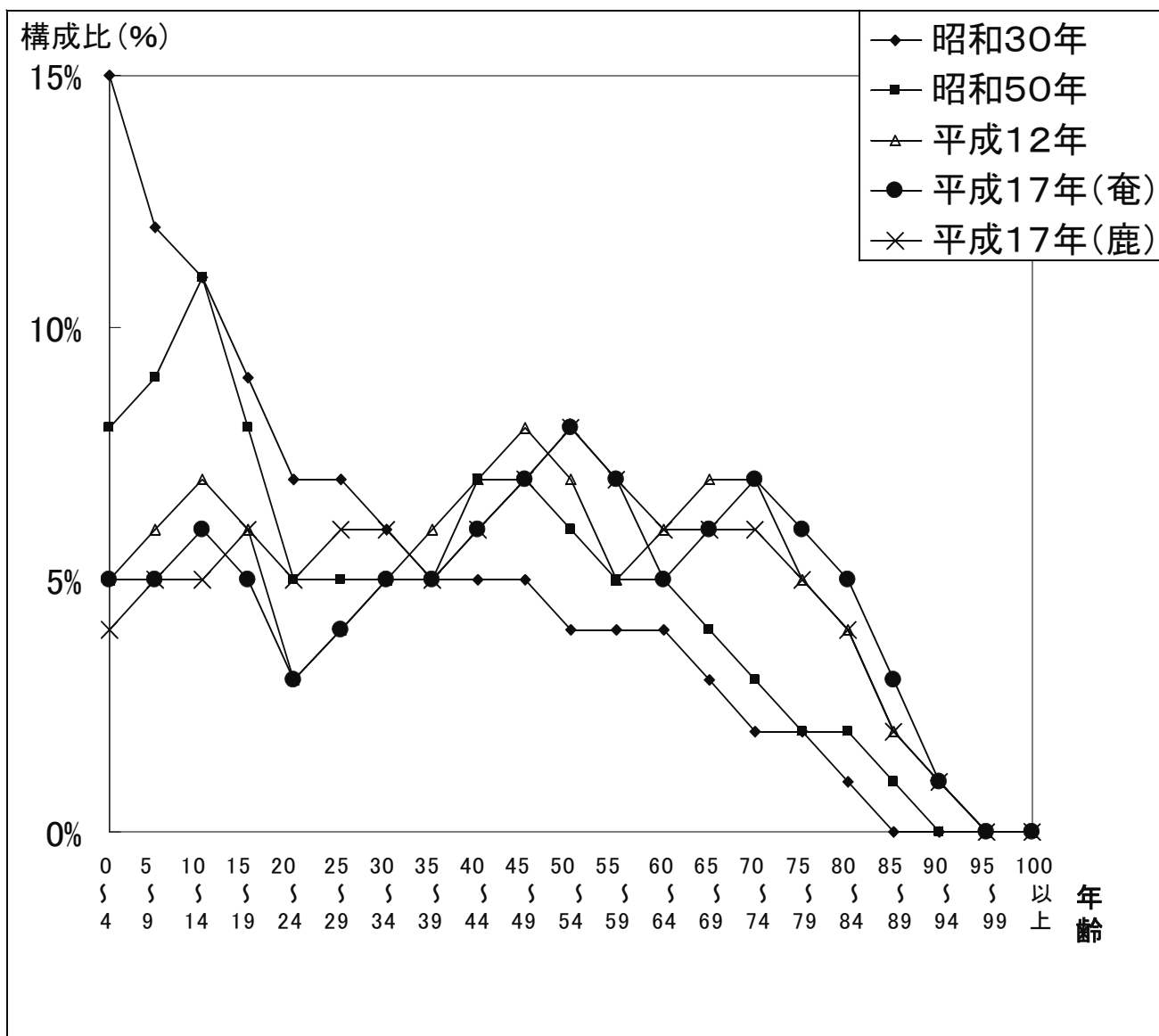
年 年齢	昭和30年			昭和40年			昭和50年			
	総数	男	女	総数	男	女	総数	男	女	
総数	205,363	96,475	108,888	183,566	85,351	98,215	155,879	72,473	83,406	
(15歳未満)	(78,057)	(39,630)	(38,427)	(70,430)	(35,463)	(34,967)	(44,101)	(22,533)	(21,568)	
0～4	31,139	15,747	15,392	19,019	9,644	9,375	12,537	6,413	6,124	
5～9	25,270	12,871	12,399	24,443	12,425	12,018	13,828	7,094	6,734	
10～14	21,648	11,012	10,636	26,968	13,394	13,574	17,736	9,026	8,710	
(15～64歳)	(111,515)	(50,397)	(61,118)	(94,675)	(42,568)	(52,107)	(91,516)	(42,261)	(49,255)	
15～19	17,636	8,869	8,767	12,094	5,740	6,354	12,762	6,255	6,507	
20～24	13,495	6,203	7,292	6,833	2,741	4,092	7,983	3,378	4,605	
25～29	13,779	6,391	7,388	8,623	4,023	4,600	8,553	4,242	4,311	
30～34	11,961	5,086	6,875	11,134	5,278	5,856	7,456	3,629	3,827	
35～39	10,553	4,546	6,007	12,092	5,704	6,388	8,424	4,140	4,284	
40～44	10,071	4,347	5,724	10,736	4,649	6,087	10,243	4,894	5,349	
45～49	9,695	4,247	5,448	9,396	4,100	5,296	10,902	5,054	5,848	
50～54	8,648	3,719	4,929	8,552	3,721	4,831	9,524	4,025	5,499	
55～59	7,758	3,443	4,315	8,194	3,591	4,603	8,239	3,520	4,719	
60～64	7,919	3,546	4,373	7,021	3,021	4,000	7,430	3,124	4,306	
(65歳以上)	(15,785)	(6,446)	(9,339)	(18,461)	(7,320)	(11,141)	(20,252)	(7,674)	(12,578)	
65～69	6,247	2,779	3,468	6,083	2,578	3,505	6,654	2,787	3,867	
70～74	4,552	1,846	2,706	5,513	2,277	3,236	5,226	1,978	3,248	
75～79	3,091	1,183	1,908	3,678	1,449	2,229	3,890	1,430	2,460	
80～84	1,365	488	877	1,939	660	1,279	2,792	984	1,808	
85～89	454	133	321	873	284	589	1,238	370	868	
90～94	66	15	51	341	68	273	374	98	276	
95～99	9	1	8	31	3	28	72	26	46	
100～	1	1	0	3	1	2	6	1	5	
不詳	6	2	4	0	0	0	10	5	5	
割合	0～14	38.0(37.0)	41.1	35.3	38.4(32.0)	41.5	35.6	28.3(23.8)	31.1	25.9
合	15～64	54.3(57.0)	52.2	56.1	51.6(59.5)	49.9	53.1	58.8(64.7)	58.3	59.1
(%)	65～	7.7(6.0)	6.7	8.6	10.1(8.5)	8.6	11.3	12.9(11.5)	10.6	15.1

(注) 割合における () 書きは県平均

資料：各年国勢調査

昭和60年			平成12年			平成17年		
総数	男	女	総数	男	女	総数	男	女
153,062	72,169	80,893	132,315	62,672	69,643	126,483	60,129	66,354
(37,425)	(18,961)	(18,464)	(23,189)	(11,824)	(11,365)	(20,045)	(10,353)	(9,692)
12,047	6,127	5,920	6,740	3,438	3,302	6,015	3,173	2,842
12,298	6,212	6,086	7,682	3,892	3,790	6,779	3,495	3,284
13,080	6,622	6,458	8,767	4,494	4,273	7,251	3,685	3,566
(91,269)	(44,144)	(47,125)	(74,607)	(37,506)	(37,101)	(71,336)	(36,069)	(35,267)
8,850	4,320	4,530	7,422	3,681	3,741	5,881	2,960	2,921
5,536	2,348	3,188	4,099	1,881	2,218	3,815	1,796	2,019
9,889	4,834	5,055	5,849	2,782	3,067	5,568	2,683	2,885
11,516	6,047	5,469	6,329	3,035	3,294	6,527	3,173	3,354
9,678	5,116	4,562	7,640	3,846	3,794	6,583	3,242	3,341
7,635	3,810	3,825	9,452	4,948	4,504	7,509	3,804	3,705
8,518	4,233	4,285	10,402	5,611	4,791	9,451	4,966	4,485
10,121	4,843	5,278	8,750	4,606	4,144	10,454	5,648	4,806
10,513	4,855	5,658	7,024	3,417	3,607	8,630	4,460	4,170
9,013	3,738	5,275	7,640	3,699	3,941	6,918	3,337	3,581
(24,368)	(9,064)	(15,304)	(34,189)	(13,174)	(21,015)	(35,081)	(13,696)	(21,385)
7,537	3,112	4,425	8,996	4,080	4,916	7,421	3,525	3,896
6,276	2,477	3,799	8,983	3,817	5,166	8,390	3,700	4,690
4,841	1,789	3,052	6,985	2,564	4,421	7,890	3,166	4,724
3,066	958	2,108	4,776	1,556	3,220	5,713	1,892	3,821
1,715	481	1,234	2,809	825	1,984	3,403	951	2,452
765	204	561	1,237	268	969	1,624	360	1,264
152	37	115	340	55	285	556	94	462
16	6	10	63	9	54	84	8	76
0	0	0	330	168	162	21	11	10
24.5(21.6)	26.3	22.8	17.5(15.7)	18.9	16.3	15.8(14.4)	17.2	14.6
59.6(64.2)	61.2	58.3	56.4(61.7)	59.8	53.3	56.4(60.8)	60.0	53.1
15.9(14.2)	12.6	18.9	25.8(22.6)	21.0	30.2	27.7(24.8)	22.8	32.2

3-5 年齡階級別人口構成比



3-6 平成20年市町村別人口自然動態

資料：名瀬・徳之島保健所
期間：1月～12月
単位：人，件

区分 市町村	出生			出生率	出合 計 生 特 殊 率	死亡			乳 児 死 亡 (1歳未満再掲)			死産	婚姻 (件)	離婚 (件)
	計	男	女			計	男	女	計	男	女			
平成 18	1,113	587	526	8.9	2.03	1,537	779	758	5	4	1	49	619	301
19	1,090	575	515	8.9	2.12	1,654	857	797	6	2	4	51	564	297
20	1,128	596	532	9.3	2.26	1,654	861	793	7	5	2	38	538	303
(奄美大島)	639	342	297	9.5	1.79	869	445	424	6	4	2	23	308	180
奄美市	466	255	211	9.8	1.75	543	278	265	6	4	2	14	216	130
大和村	10	4	6	5.2	1.52	39	22	17	0	0	0	0	7	6
宇検村	17	10	7	8.6	1.93	29	11	18	0	0	0	1	11	1
瀬戸内町	79	37	42	7.8	1.87	168	94	74	0	0	0	5	45	27
龍郷町	67	36	31	11.0	2.15	90	40	50	0	0	0	3	29	16
(喜界島)	66	37	29	8.0	2.31	136	74	62	0	0	0	2	31	18
喜界町	66	37	29	8.0	2.31	136	74	62	0	0	0	2	31	18
(徳之島)	227	120	107	8.8	2.54	387	207	180	1	1	0	8	102	72
徳之島町	117	66	51	9.5	2.28	171	96	75	1	1	0	5	52	32
天城町	46	24	22	6.9	2.36	103	55	48	0	0	0	0	23	19
伊仙町	64	30	34	9.5	3.59	113	56	57	0	0	0	3	27	21
(沖永良部島)	133	60	73	9.5	2.36	175	92	83	0	0	0	3	69	21
和泊町	70	38	32	9.7	2.39	98	51	47	0	0	0	1	37	11
知名町	63	22	41	9.3	2.34	77	41	36	0	0	0	2	32	10
(与論島)	63	37	26	11.3	2.57	87	43	44	0	0	0	2	28	12
与論町	63	37	26	11.3	2.57	87	43	44	0	0	0	2	28	12

(注1) 出生率は $\frac{\text{平成20年中の出生数}}{\text{平成20年10月1日現在の県毎月推計人口調査による各市町村人口(日本人口)}} \times 1,000$ で算出(小数点第2位を四捨五入)

(注2) 合計特殊出生率は $\left\{ \frac{\text{母の年齢別出生数}}{\text{年齢別女子人口}} \right\}$ 15歳から49歳までの合計で算出

平成18, 19, 20の欄については、母の年齢別出生数はそれぞれの年間の出生数を使用し、年齢別女子人口はそれぞれの年の10月1日現在の人口を使用した。

各島の合計欄及び各市町村欄については、母の年齢別出生数は、平成16年から平成20年の5年間の平均値を使用し、年齢別女子人口は、平成18年10月1日現在の人口を使用した。

3-7 15歳以上人口・労働力状態・産業別就業者数の推移

資料：各年国勢調査
単位：人，%

区分別	年	実 数						構 成 比					
		30年国調	40年国調	50年国調	60年国調	12年国調	17年国調	30年国調	40年国調	50年国調	60年国調	12年国調	17年国調
総 人 口		205,363	183,471	155,879	153,062	132,315	126,483						
15歳以上人口		127,300	113,041	111,768	115,637	108,796	106,417						
労働力人口		98,818	77,487	70,038	72,664	60,170	60,456						
(労働力率)		77.6	68.5	62.7	62.8	55.3	56.8						
就 業 者		97,928	76,704	68,064	69,894	56,983	55,429	100	100	100	100	100	100
第 1 次 産 業		74,899	35,464	16,940	15,667	10,031	9,303	76	46	25	22	18	17
農 業		71,857	33,934	15,639	14,371	9,059	8,497	73	44	23	21	16	15
林 業		1,769	631	442	309	78	49	2	1	1	0	0	0
漁 業		1,273	899	859	987	894	757	1	1	1	1	2	1
第 2 次 産 業		6,486	22,090	26,173	23,659	11,615	9,903	7	29	38	34	20	18
鉱 業		56	349	110	102	171	78	0	0	0	0	0	0
建 設 業		2,316	5,279	4,936	6,987	7,896	6,711	2	7	7	10	14	12
製 造 業		4,114	16,462	21,127	16,570	3,548	3,114	4	21	31	24	6	6
第 3 次 産 業		16,535	19,096	24,804	30,532	35,316	36,183	17	25	36	44	62	65
電気・ガス・熱供給・水道業			242	325	409	471	357		0	0	1	1	1
情報通信業		2,234					283	2					1
運輸業			2,433	2,916	3,296	2,698			3	4	5	5	
卸売・小売業							1,846						3
飲食店・宿泊業		6,017	6,736	8,660	10,548	10,803	8,480	6	9	13	15	19	15
金融・保険業				635	983	935	3,308			1	1	2	2
不動産業		273	491				839	0	1				0
医療・福祉				39	97	144	230			0	0	0	6
教育・学習支援事業							7,628						14
複合サービス事業							3,067						6
サービス業 (他に分類されないもの)		5,453	6,516	8,867	11,620	16,146	5,137	6	8	13	17	28	9
公 務 (他に分類されないもの)		2,558	2,678	3,362	3,579	4,119	3,795	3	3	5	5	7	7
分類不能の産業		8	54	147	36	21	40	0	0	0	0	0	0
完全失業者数		890	783	1,975	2,770	3,187	5,027						
非労働力		28,482	35,509	41,730	42,857	48,626	45,754						
不 詳			45		116		207						