

# 奄美群島への入込客数・入域客数(令和3年1月～12月)について

## 1 入込・入域客数

区分		客数	(参考)R2及びR元の客数			
			R 2	対前年(R2)比	R元	対前々年(R元)比
入込		556,716 人	517,192 人	39,524人 (7.6%)	891,351 人	△ 334,635人 (△ 37.5%)
入域		417,340 人	383,953 人	33,387人 (8.7%)	680,558 人	△ 263,218人 (△ 38.7%)
発地別内訳	関東	57,540 人	53,398 人	4,142人 (7.8%)	100,762 人	△ 43,222人 (△ 42.9%)
	(うち羽田)	30,253 人	26,580 人	3,673人 (13.8%)	51,410 人	△ 21,157人 (△ 41.2%)
	(うち成田)	27,287 人	26,818 人	469人 (1.7%)	46,726 人	△ 19,439人 (△ 41.6%)
	関西	48,834 人	49,491 人	△ 657人 (△ 1.3%)	68,014 人	△ 19,180人 (△ 28.2%)
	(うち伊丹)	25,836 人	25,035 人	801人 (3.2%)	47,715 人	△ 21,879人 (△ 45.9%)
	(うち関西)	22,998 人	24,456 人	△ 1,458人 (△ 6.0%)	18,458 人	4,540人 (24.6%)
	福岡	15,172 人	13,011 人	2,161人 (16.6%)	21,250 人	△ 6,078人 (△ 28.6%)
	鹿児島	257,770 人	228,684 人	29,086人 (12.7%)	398,137 人	△ 140,367人 (△ 35.3%)
	沖縄	37,486 人	38,502 人	△ 1,016人 (△ 2.6%)	76,395 人	△ 38,909人 (△ 50.9%)
その他	538 人	867 人	△ 329人 (△ 37.9%)	16,000 人	△ 15,462人 (△ 96.6%)	
群島内移動		139,376 人	133,239 人	6,137人 (4.6%)	210,793 人	△ 71,417人 (△ 33.9%)

(注) 入込客数とは、奄美群島外から群島内の各島へ入った人(入域客数)及び群島内で移動した人の合計数をいう。  
 (注) 発地別内訳の関東及び関西には、航空路利用者以外に航路利用者を含む。  
 (注) 発地別内訳のその他は、チャーター機利用者

## 2 各島別概要 入込客数

		客数	(参考)R2及びR元の客数			
			R 2	対前年(R2)比	R元	対前々年(R元)比
奄美大島		331,412 人	313,838 人	17,574人 (5.6%)	530,349 人	△ 198,937人 (△ 37.5%)
喜界島		38,492 人	37,036 人	1,456人 (3.9%)	59,634 人	△ 21,142人 (△ 35.5%)
徳之島		90,915 人	80,503 人	10,412人 (12.9%)	143,883 人	△ 52,968人 (△ 36.8%)
沖永良部島		55,773 人	51,936 人	3,837人 (7.4%)	90,959 人	△ 35,186人 (△ 38.7%)
与論島		40,124 人	33,879 人	6,245人 (18.4%)	66,526 人	△ 26,402人 (△ 39.7%)
合計		556,716 人	517,192 人	39,524人 (7.6%)	891,351 人	△ 334,635人 (△ 37.5%)

## 入域客数

		客数	(参考)R2及びR元の客数			
			R 2	対前年(R2)比	R元	対前々年(R元)比
奄美大島		276,565 人	260,256 人	16,309人 (6.3%)	449,138 人	△ 172,573人 (△ 38.4%)
喜界島		16,066 人	14,081 人	1,985人 (14.1%)	26,975 人	△ 10,909人 (△ 40.4%)
徳之島		54,563 人	46,737 人	7,826人 (16.7%)	87,311 人	△ 32,748人 (△ 37.5%)
沖永良部島		38,270 人	36,001 人	2,269人 (6.3%)	64,391 人	△ 26,121人 (△ 40.6%)
与論島		31,876 人	26,878 人	4,998人 (18.6%)	52,743 人	△ 20,867人 (△ 39.6%)
合計		417,340 人	383,953 人	33,387人 (8.7%)	680,558 人	△ 263,218人 (△ 38.7%)

## 3 備考

- 入込客数及び入域客数ともに過去最高を記録した令和元年以降、新型コロナウイルス感染症の影響で減少傾向は依然として続くものの、令和2年と比較すると回復傾向にある。奄美大島については、令和3年12月は令和元年の水準まで回復した。
- 回復の要因として、鹿児島からの入域客数が増加しており、県民向けの観光需要喚起策(今こそ鹿児島の旅等)の効果要因の一つとして考えられる。

## 令和3年奄美群島入込・入域客数(参考資料)

### 【特徴】

- 入込客数及び入域客数ともに過去最高を記録した令和元年以降、新型コロナウイルス感染症の影響で減少傾向は依然として続くものの、令和2年と比較すると回復傾向にある。奄美大島については、令和3年12月は令和元年の水準まで回復した。

回復の要因として、鹿児島からの入域客数が増加しており、県民向けの観光需要喚起策(今こそ鹿児島の旅等)の効果が要因の一つとして考えられる。

### 【概要】

- 入込 : 556,716人 (前年: 517,192人, 対前年比: +39,524人, 107.6%)

※ 奄美群島外から群島内の各島へ入った人(入域客数)と群島内で移動した人の合計数

- 入域 : 417,340人 (前年: 383,953人, 対前年比: +33,387人, 108.7%)

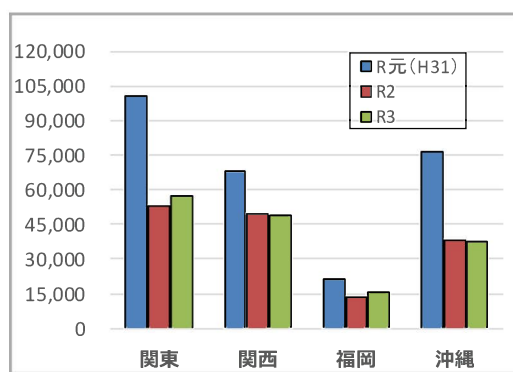
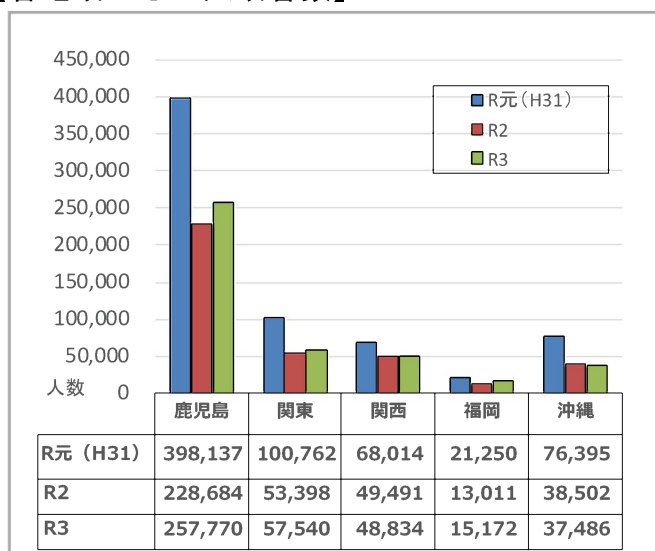
※ 奄美群島外から群島内の各島へ入った人

- 群島内での移動者数 : 139,376人 (前年: 133,239人, 対前年比: +6,137人, 104.6%)

### 【推移】

	H26	H27	H28	H29	H30	R元(H31)	R2	R3
入込客	708,763	757,887	775,730	825,791	885,411	891,351	517,192	556,716
奄美大島	393,654	422,527	431,740	473,704	529,587	530,349	313,838	331,412
喜界島	52,674	55,481	57,696	60,567	60,418	59,634	37,036	38,492
徳之島	124,275	129,806	127,846	129,358	137,297	143,883	80,503	90,915
沖永良部島	82,696	87,121	86,299	88,958	89,045	90,959	51,936	55,773
与論島	55,464	62,952	72,149	73,204	69,064	66,526	33,879	40,124
入域客	522,286	560,437	578,514	619,533	678,121	680,558	383,953	417,340
奄美大島	319,033	344,055	353,315	389,491	448,436	449,138	260,256	276,565
喜界島	23,246	24,994	25,833	27,314	28,209	26,975	14,081	16,066
徳之島	83,049	86,329	86,418	86,374	86,577	87,311	46,737	54,563
沖永良部島	56,769	58,492	58,312	60,194	61,235	64,391	36,001	38,270
与論島	40,189	46,567	54,636	56,160	53,664	52,743	26,878	31,876
群島内移動	181,531	186,477	197,450	206,258	207,290	210,793	133,239	139,376

### 【各地域からの入域客数】



【関東・関西・福岡・沖縄の抜粋】

島別・月別入込客数

単位：人，%

		1月	2月	3月	4月	5月	6月	7月	8月	9月	10月	11月	12月	計
奄美大島	R元	41,028	40,531	47,930	43,766	45,170	40,628	49,101	58,224	38,276	45,111	41,243	39,341	530,349
	R2	41,746	43,343	34,410	9,330	5,337	13,400	24,865	26,800	22,952	29,354	34,672	27,629	313,838
	R3	17,523	14,980	30,446	25,047	19,023	19,899	32,917	34,881	21,630	35,791	39,782	39,493	331,412
喜界島	R元	4,486	4,509	4,890	4,993	5,482	4,665	5,396	5,864	4,315	4,848	5,135	5,051	59,634
	R2	4,446	3,975	3,858	1,554	1,175	2,443	2,911	3,032	2,995	3,443	3,978	3,226	37,036
	R3	2,617	2,295	3,900	2,979	2,459	2,926	3,547	2,838	2,145	3,965	4,400	4,421	38,492
徳之島	R元	11,868	10,974	12,263	13,167	12,331	12,033	12,841	13,371	9,556	11,398	11,895	12,186	143,883
	R2	10,996	10,400	8,526	3,062	1,985	4,880	6,090	6,271	5,831	7,690	8,673	6,099	80,503
	R3	5,981	5,440	9,148	6,871	6,165	6,592	8,005	7,470	4,558	8,927	10,408	11,350	90,915
沖永良部島	R元	7,915	6,946	8,082	7,551	8,315	7,167	7,972	8,194	6,326	6,996	7,472	8,023	90,959
	R2	7,406	6,545	5,437	1,543	1,356	3,358	4,236	3,836	3,658	4,986	5,069	4,506	51,936
	R3	3,892	3,286	6,254	3,963	3,116	3,910	4,940	4,728	3,018	5,464	6,654	6,548	55,773
与論島	R元	4,536	4,316	6,022	5,923	5,556	5,656	6,953	7,247	5,224	4,933	5,411	4,749	66,526
	R2	4,395	4,128	3,703	738	579	2,328	3,227	1,036	2,656	4,088	3,413	3,588	33,879
	R3	1,830	1,852	3,638	2,852	2,594	2,900	3,961	4,389	3,338	4,486	4,250	4,034	40,124
合計	R元	69,833	67,276	79,187	75,400	76,854	70,149	82,263	92,900	63,697	73,286	71,156	69,350	891,351
	R2	68,989	68,391	55,934	16,227	10,432	26,409	41,329	40,975	38,092	49,561	55,805	45,048	517,192
	R3	31,843	27,853	53,386	41,712	33,357	36,227	53,370	54,306	34,689	58,633	65,494	65,846	556,716
月別構成比	R元	7.8	7.5	8.9	8.5	8.6	7.9	9.2	10.4	7.1	8.2	8.0	7.8	100.0
	R2	13.3	13.2	10.8	3.1	2.0	5.1	8.0	7.9	7.4	9.6	10.8	8.7	100.0
	R3	5.7	5.0	9.6	7.5	6.0	6.5	9.6	9.8	6.2	10.5	11.8	11.8	100.0
前年比 (R3/R2)		-53.8%	-59.3%	-4.6%	157.1%	219.8%	37.2%	29.1%	32.5%	-8.9%	18.3%	17.4%	46.2%	

月別入域客数

		1月	2月	3月	4月	5月	6月	7月	8月	9月	10月	11月	12月	計
群島合計	R元	52,289	50,512	60,427	57,687	58,249	50,867	62,213	76,590	49,759	56,332	53,296	52,337	680,558
	R2	52,163	53,300	42,594	12,167	6,452	17,280	29,346	31,439	27,495	35,740	41,626	34,351	383,953
	R3	22,849	19,536	37,909	31,685	25,316	24,561	39,858	45,513	27,016	43,538	49,085	50,474	417,340
構成比	R元	7.7	7.4	8.9	8.5	8.6	7.5	9.1	11.3	7.3	8.3	7.8	7.7	100.0
	R2	13.6	13.9	11.1	3.2	1.7	4.5	7.6	8.2	7.2	9.3	10.8	8.9	100.0
	R3	5.5	4.7	9.1	7.6	6.1	5.9	9.6	10.9	6.5	10.4	11.8	12.1	100.0