

つよく、かしこく、やさしい子

錦江町立神川小学校 車椅子用階段昇降機設置



全 景 写 真



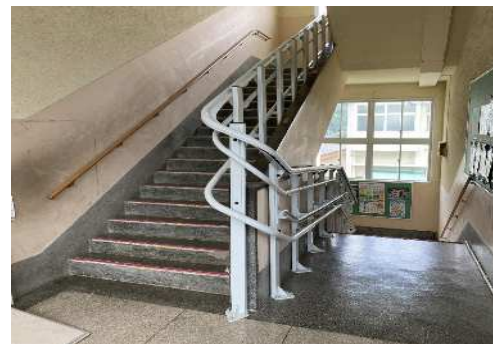
車椅子用昇降機
(OMEGA-OF1200)



本校舎(1号機)
昇降行程:20.4m



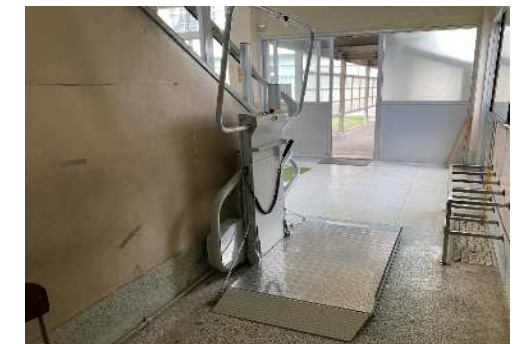
昇降機速度
(最大)6m/分



昇降機レール
傾斜角度:5~30度



昇降機最上階



別館(2号機)
昇降行程:9.3m

【学校概要】

児童生徒数 : 42人・6クラス (令和4年8月現在)
沿 革 : 明治9年創立
教育目標 : 心身ともに健康でたくましく、自ら学び、心豊かで個性豊かな神川の子どもを育成する。

【事業概要】

実施年度 : 令和3年度
設置数 : 2機(既存校舎2棟に設置)
主な特徴 : 車椅子の児童がそのまま乗降できる「車椅子用階段昇降機」を設置
バリアフリー化された2階建及び3階建校舎