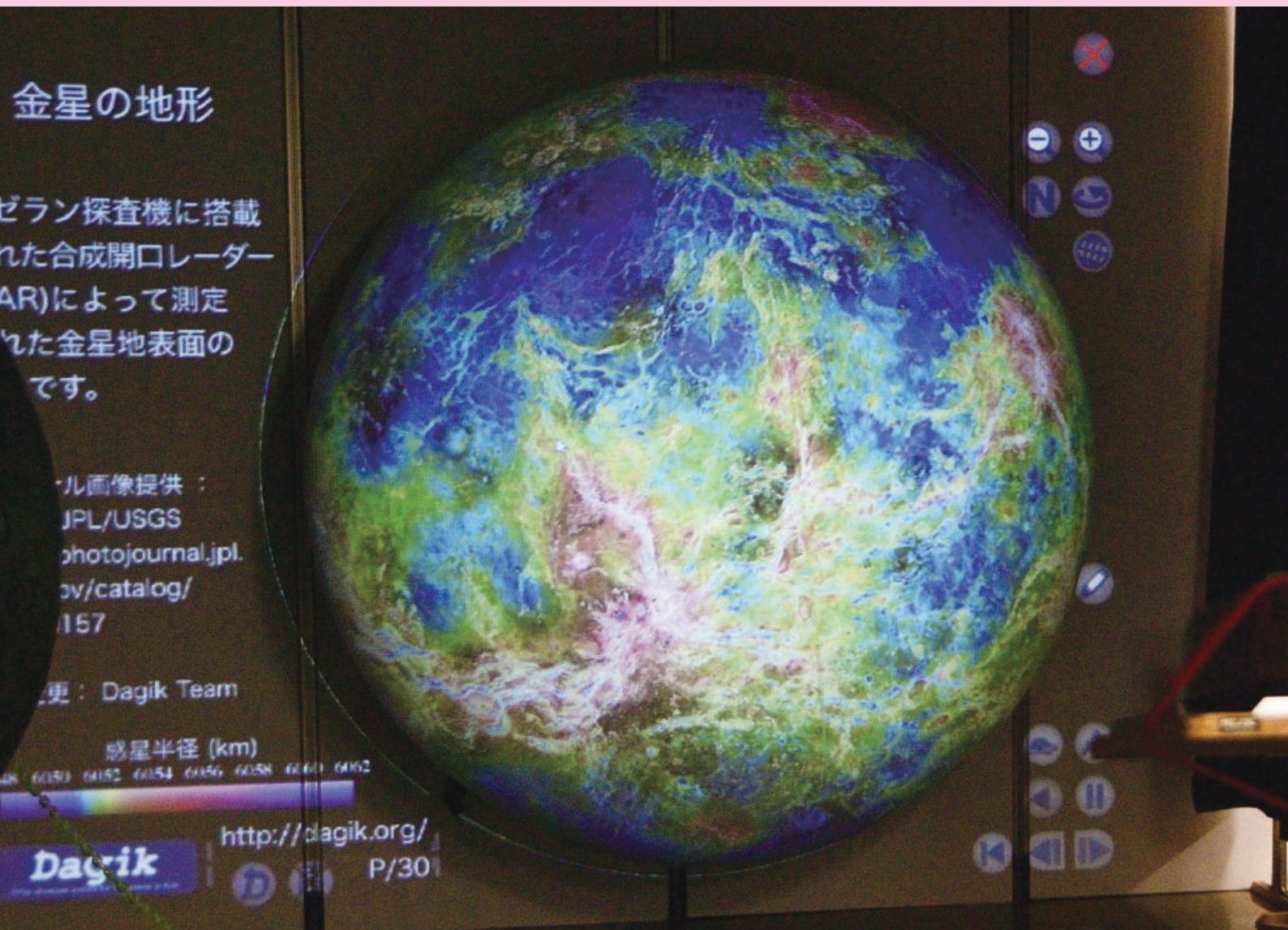


平成 29 年度

要 覧



鹿児島県立博物館

館 旗



制 定 日 昭和57年7月2日

モ チ ー フ 「鹿児島県自然」

「内側の赤い円」……太陽と火山

「大きな青緑の円」……黒潮と緑の大地

「白い鳥」……生物

豊かな自然の中で、大きな翼をもち、ひらけゆく
未来に向かってはばたく博物館を象徴する。

デ ザ イ ン 鹿児島県立川内商工高等学校（昭和57年）

教諭 滝 下 隼 人

目 次

1	鹿児島県立博物館のあゆみ	2
(1)	沿 革	2
(2)	歴代館長	3
2	施設・設備の概要	4
(1)	館内配置図	4
(2)	施設・設備	5
(3)	施設用途別面積	5
3	平成29年度県立博物館運営方針と努力点	6
(1)	運営方針	6
(2)	努力点	6
4	組織及び職員	7
(1)	組 織	7
(2)	職 員	7
5	平成29年度 県立博物館事業体系表	8
6	博物館活動事業	9
(1)	資料収集・保管	9
(2)	調査研究	10
(3)	展示活動	11
(4)	教育普及活動	16
7	平成29年度 年間行事予定表	19
8	平成28年度 主要事業等の経緯	22
(1)	活動経緯	22
(2)	企画展等	23
(3)	資料収集・保管活動	23
(4)	調査研究	23
(5)	教育普及活動	24
(6)	博物館利用状況	31
9	博物館利用の案内	32
(1)	入館の手順	32
(2)	見学に要する時間と収容人員	32
(3)	団体見学の申込	32
(4)	博物館の場所と交通手段	33
(5)	そ の 他	33

【表紙写真】

デジタル四次元地球儀
(ダジック・アース)

プラネタリウム設置50周年を記念して、別館天文展示室の展示内容を変更した中の一つ。来館者は自由に星を動かし観察できる。

1 鹿児島県立博物館のあゆみ

(1) 沿革

ア 旧館時代 明治 16(1883)年～昭和 55(1980)年

明治16年 9月	○旧考古資料館の建物（旧県立興業館）竣工落成
大正 3年 4月	○大正 3年 1月の桜島噴火関係資料保存展示のため、県立図書館内に博物部常任委員会を発足
4年 8月	○県立図書館内に郷土博物室を設置、動植物・考古・民俗等の自然や人文関係の資料収集開始
昭和 2年10月	○現博物館本館の建物（旧県立図書館）竣工落成
26年11月	○昭和20年戦災焼失した県商工奨励館を博物館として再建（工事費250万円）
昭和28年 3月	○再建した建物に資料を移し、鹿児島県立博物館として発足 ○鹿児島県立博物館設置条例制定
38年 6月	○「ウシウマの骨格」が県指定天然記念物に指定（17日）
50年 1月	○考古・民俗等の人文資料を明治百年記念館調査室に移し、「鹿児島の自然」をテーマに統一し、館内資料を整理
54年 7月	○新博物館構想策定委員会発足（5日）
9月	○展示シナリオ作成委員会発足（26日）
55年 4月	○鹿児島県立博物館組織規則改正、専任館長任命
11月	○旧県立図書館を新博物館として改装工事完了（15日）
12月	○新博物館展示工事完了（25日）

イ 県文化センター 科学館時代 昭和 38(1963)年～昭和 55(1980)年

昭和38年 7月	○県文化センター調査事務局設置（24日）
39年 2月	○基本構想（文化会館と科学館との併設）が知事に答申
40年 1月	○小川勇吉氏より、恐竜化石（2体）、アンモナイト、三葉虫、その他の化石434点が、鹿児島県に寄贈（29日）
7月	○県文化センター建設工事起工（16日）
41年11月	○県文化センター開館（15日） プラネタリウム室、恐竜化石展示室、理工系展示室、実験室を備えた科学館を県文化センター内に開設
55年 3月	○プラネタリウム投影機更新（30日）
56年 1月	○プラネタリウム室、恐竜化石展示室は現状のまま県立博物館に引き継がれ、実験機器、理工系展示資料は、現県立博物館本館に移管される。

旧県立図書館が新博物館に改装されたのに伴い、旧博物館の建物は考古資料館として整備され、県文化センター科学館の展示資料は新博物館3階の理工系展示場に移管・展示された。また、プラネタリウム・恐竜化石展示室は、そのままの状態で見守りとして新博物館に引き継がれ現在に至っている。

ウ 新館時代 昭和 56(1981)年～

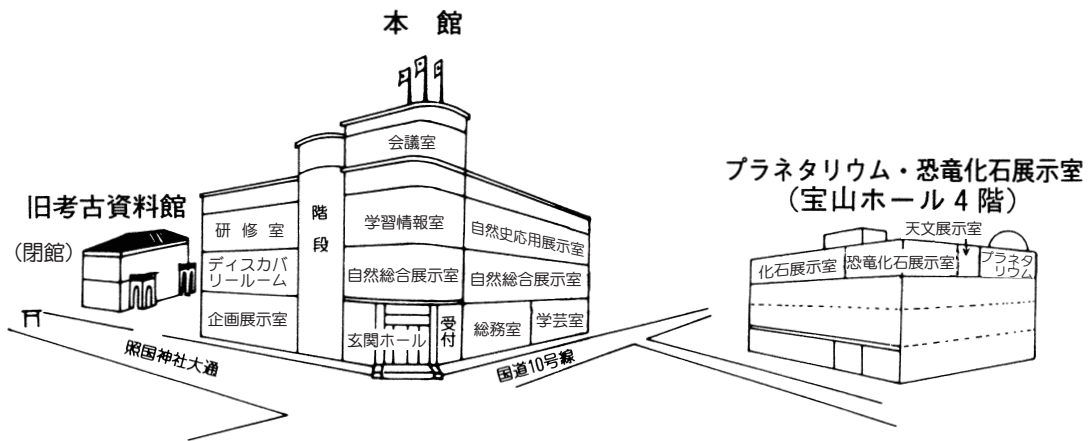
昭和56年 1月	○鹿児島県立博物館の設置及び管理に関する条例の一部を改正する条例制定（1日） ○鹿児島県立博物館協議会条例制定（1日） ○鹿児島県立博物館新館開館式挙行（12日）、博物館としての登録（12日）
3月	○鹿児島県教育委員会の行政組織等に関する規則の一部を改正する規則制定 ○附属機関設置（鹿児島県立博物館協議会）
57年 7月	○館旗制定（モチーフ「鹿児島の自然」、デザイン「滝下隼人氏」）（2日）
58年 6月	○プラネタリウム室使用料の減免措置実施（12日）
7月	○皇太子殿下、皇太子妃殿下博物館行啓訪問、本館御見学（28日）
59年 4月	○「路傍300種に親しむ運動」開始（3か年計画）
60年 4月	○「身近に親しむサイエンス」推進事業開始（3か年計画）
61年 5月	○昭和56年からの入館者100万人達成（11日）
62年 4月	○「みんなで創る博物館」推進事業開始
7月	○鹿児島国際火山会議特別展「火山とくらし」開催(14～24日)
平成 2年 9月	○理工系展示室閉鎖、自然史応用部門展示室として改装工事始まる。
3年 2月	○展示場改装及びボリビア産化石展開場式挙行（15日）
4月	○収蔵資料目録作成事業開始（3か年計画）
4年 5月	○自然のつながりリサーチ事業開始（5か年計画）
5年 4月	○鹿児島の自然調査事業開始（5か年計画）
7月	○学習情報室開設
8月	○考古資料館実態調査

11月	○昭和56年からの入館者200万人達成（9日） ○博物館連携協力事業（国立科学博物館共催） 「博物館地域科学活動指導者セミナー」（13～14日）
6年2月	○考古資料館 内装及び外庭整備
8月	○創設40周年記念特別企画展「鹿児島と世界の大昆虫展」 （入館者数46,834人）（展示会場：黎明館）
7年4月	○自然へのアプローチ普及活動事業－博物館がやってきたー開始
8月	○考古資料館屋根の葺替え
8年4月	○本館2F常設展示及びエントランスホール整備事業開始
9年3月	○本館外壁工事完了
4月	○本館2F展示場改装開場式挙行（19日）
10年4月	○親と子の自然観察ゼミナール事業開始（5か年計画）
12月	○博物館自然資料整備事業開始（3か年計画）
12月	○考古資料館登録有形文化財に登録（11日，第1号）
11年10月	○本館2F屋久島ジオラマ修復工事完了
12月	○プラネタリウム椅子取り替え工事完了
12年8月	○文部省 科学系博物館活用ネットワーク推進事業開始（2か年計画）
13年4月	○触れ見る知る自然資料収集整備事業開始（5か年計画）
14年1月	○昭和56年からの入館者300万人達成（10日）
4月	○「自然に飛び出せ／子ども学芸員」育成事業開始（5か年計画）
11月	○考古資料館閉館（5日）
15年7月	○本館耐震補強及び収蔵庫改築工事着工。 （本館は7月1日より休館，県立図書館3階に仮事務所設置）
16年7月	○本館耐震補強及び収蔵庫改築工事完了（本館は8月1日より開館）
18年3月	○旧収蔵庫解体工事完了
4月	○郷土の豊かな自然遺産資料収集整備事業開始（5か年計画） ○特別整理休館日を設置（常設展示リニューアル開始）
19年6月	○フィールドワーカー養成講座（科学技術振興機構助成）開始
20年3月	○身体障害者用駐車場が完成
4月	○博物館本館登録有形文化財に登録（18日，第65号）
4月	○旧考古資料館前ソテツ「世界ではじめて精子が発見されたソテツ群」として県指定天然記念物に指定（22日）
21年5月	○第1回「博物館まつり」開催（24日）
22年5月	○SPP事業「屋久島の自然から学ぼう」実施（15日：以後12月まで全6回）
23年4月	○豊かな鹿児島の自然遺産収集保存事業開始（5か年計画）
8月	○立体映像(3D)投影装置リニューアル(12日)
24年2月	○エレベーター更新(28日)
3月	○昭和56年からの入館者400万人達成(24日) ○恐竜化石リニューアル・音声ガイド導入(30日)
25年6月	○「桜島大正大噴火写真展」(~平成26年1月) ○桜島大正噴火100周年記念 特別企画展「桜島火山100年の軌跡」(~9月)
27年3月	○収蔵資料データベース公開
4月	○「薩摩隕石」が県指定天然記念物に指定（11日）
28年4月	○人と共に生きる鹿児島の自然遺産収集保存事業開始(5か年計画) ○収蔵資料の「スレッドレーススコリア」が県指定天然記念物に指定(19日)
29年1月	○スマートフォンでの展示解説サービス開始(11日)

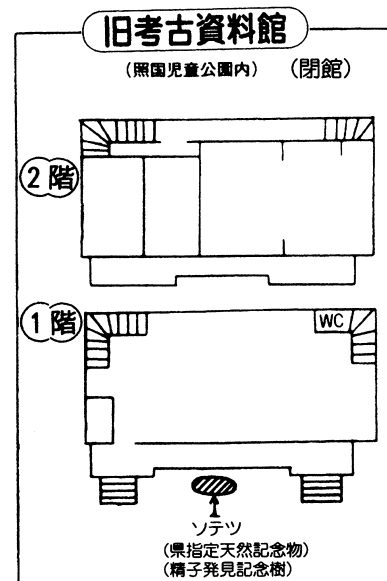
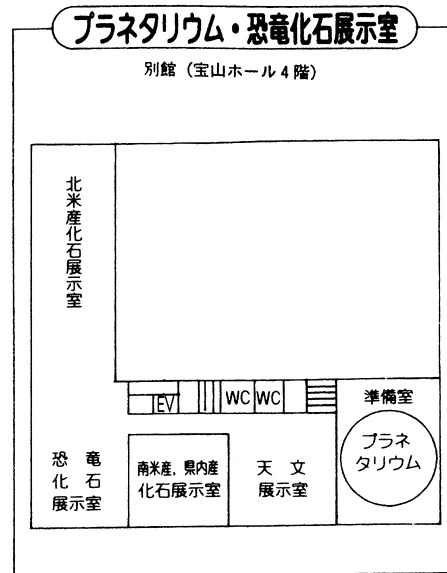
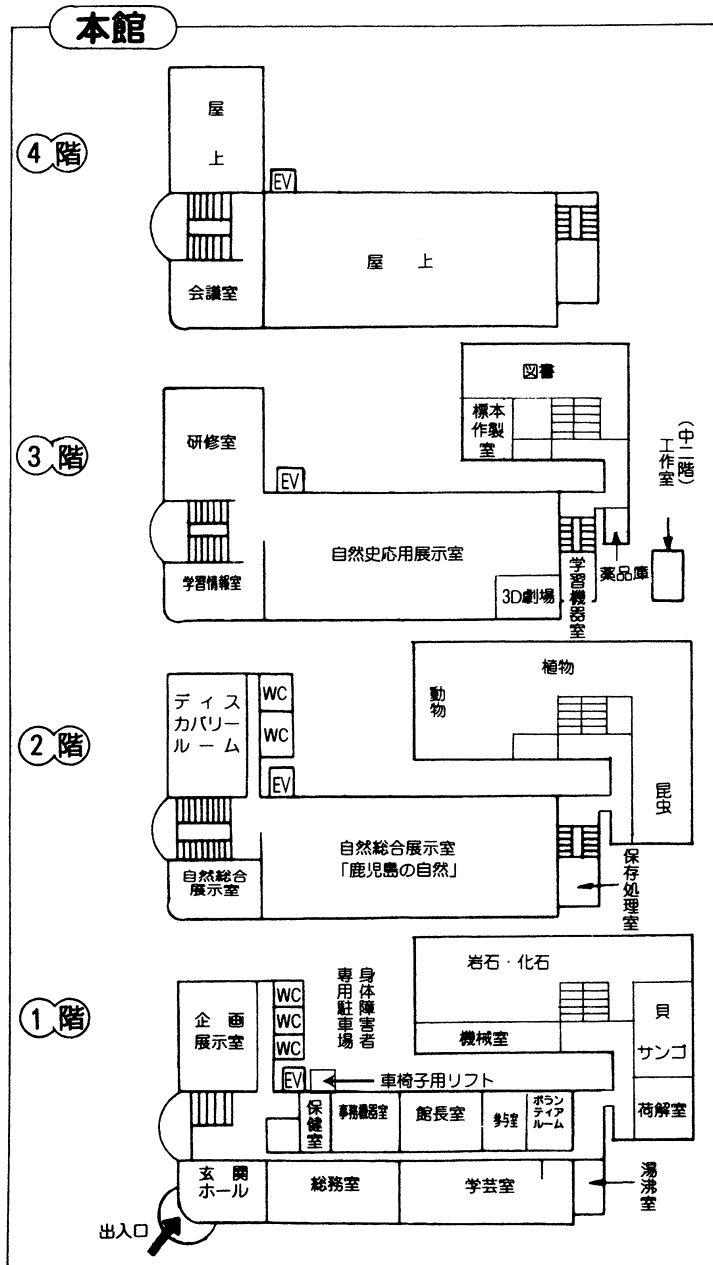
(2) 歴代館長

館長名	在任期間	館長名	在任期間
1 久保田 彦 穂	昭和28年3月～昭和41年3月	14 田 尻 昌 也	平成6年4月～平成8年3月
2 山 下 巖	" 41年4月～ " 45年3月	15 井出口 龍 哉	" 8年4月～ " 10年3月
3 寺 師 次 夫	" 45年4月～ " 47年8月	16 永 喜 久 一	" 10年4月～ " 13年3月
4 犀 川 碓 吉	" 47年8月～ " 50年3月	17 畑 田 健 治	" 13年4月～ " 15年3月
5 宇 都 哲	" 50年4月～ " 51年3月	18 原 田 正 美	" 15年4月～ " 16年11月
6 嶋 元 牧 雄	" 51年4月～ " 53年3月	19 鷺 東 重 明	" 16年11月～ " 17年3月
7 谷 崎 哲 夫	" 53年4月～ " 54年3月	20 椎 原 和 郎	" 17年4月～ " 19年3月
8 山 下 典 夫	" 54年4月～ " 55年3月	21 黒 江 修 一	" 19年4月～ " 22年3月
9 前 村 義 巳	" 55年4月～ " 58年3月	22 山 下 和 則	" 22年4月～ " 24年3月
10 桑 原 一 廣	" 58年4月～ " 59年3月	23 水 流 芳 則	" 24年4月～ " 27年3月
11 北 原 昭 男	" 59年4月～平成元年3月	24 川 原 裕 明	" 27年4月～ " 29年3月
12 福 田 晴 夫	平成元年4月～ " 4年3月	25 中 間 弘	" 29年4月～
13 立 園 多 賀 生	" 4年4月～ " 6年3月		

2 施設・設備の概要



(1) 館内配置図



(2) 施設・設備

本館（登録有形文化財 第46-0065号）

区分	面積 (㎡)	主な内容
1階	676.61	企画展示室, 館長室, 総務室, 参与室, 学芸室, ボランティアルーム
2階	652.68	自然総合展示室, ディスカバリールーム, 保存処理室
3階	629.72	自然史応用部門展示室, 研修室, 学習情報室, 3D劇場, 学習機器室
4階	119.55	会議室
収蔵庫	798.54	第1～第3収蔵庫, 薬品庫
その他	42.60	エレベーター室
延床面積	2,919.70	
建築面積	1,007.96	
敷地面積	1,856.13	

全館 (㎡)

延床面積	4,764.82
建築面積	1,345.44
敷地面積	2,400.03

プラネタリウム・恐竜化石展示室

区分	面積 (㎡)	主な内容
プラネタリウム	190.04	星座投影室, 準備室
天文展示室	85.80	天文資料展示室
化石展示室	454.55	恐竜, アンモナイト, 三葉虫など
バルコニー	152.40	
その他	287.36	廊下など
延床面積	1,170.15	

旧考古資料館（登録有形文化財 第46-0001号）

区分	面積 (㎡)
1階	337.48
2階	337.49
延床面積	674.97
建築面積	337.48
敷地面積	543.90

(3) 施設用途別面積 (旧考古資料館除く)

(㎡)

区分	室名	展示面積	教育普及面積	保管面積	研究面積	管理・その他	計
本館	館長室					30.60	30.60
	参与室					20.40	20.40
	総務室					62.40	62.40
	学芸室				78.00		78.00
	ボランティアルーム				25.50		25.50
	事務機器室					30.60	30.60
	企画展示室	87.12					87.12
	2階自然総合展示室	424.02					424.02
	ディスカバリールーム	101.08					101.08
	保存処理室				20.25		20.25
	3階自然史応用展示室	353.70					353.70
	研修室		120.12				120.12
	学習情報室		70.32				70.32
	学習機器室				14.18		14.18
	収蔵庫(1～3)				798.54		798.54
	会議室					68.76	68.76
	階段・廊下等					614.11	614.11
計		965.92	190.44	798.54	137.93	826.87	2,919.70
プラネタリウム	プラネタリウム・恐竜化石展示室	639.39	91.00				730.39
	準備室等			10.24	24.29	405.23	439.76
	計	639.39	91.00	10.24	24.29	405.23	1,170.15
合計		1,605.31	281.44	808.78	162.22	1,232.10	4,089.85
全面積に占める割合		39%	7%	20%	4%	30%	100%

3 平成29年度 県立博物館運営方針と努力点

(1) 運営方針

「あしたをひらく心豊かでたくましい人づくり」をすすめるため、生涯学習環境充実の観点から、自然資料の収集や調査、研究を積極的に行って、博物館活動の基盤づくりを推進する。また、展示や教育普及等を通して県民が郷土の豊かな自然に親しみ、触れ合う機会の拡充を図り、広く県民へ郷土の豊かな自然に関する情報を提供することで、生涯学習の場として、県民に親しまれる開かれた博物館づくりに努める。

(2) 努力点

市町村教育委員会や学校及び関係機関・団体等と連携しながら、次の博物館活動を推進する。

ア 資料収集・保管

教育的・学術的に価値の高い自然資料を計画的・継続的に収集するとともに、収蔵資料の有効な活用が図れるよう整理保管する。

イ 調査・研究

資料に関する調査・研究を推進するとともに、郷土の豊かな自然を総合的に調査・研究し、その成果を広く県内外に発信する。

ウ 展示

常設展示の工夫・改善を積極的に推進し、魅力ある企画展や速報展等の開催及び館外で実施する移動展示など、県民の多様なニーズに対応した展示活動を展開する。

エ 教育普及

県民が気軽に参加できる活動を推進するとともに、自然科学に関する最新情報の提供等を通して、県民の自然に対する理解と関心を高める。また、教職員の研修や児童・生徒の理科学習、「総合的な学習の時間」等への支援を積極的に行う。

オ ボランティア活動の支援

中・高校生をはじめ県民が博物館ボランティアとして積極的に活動し、充実した経験ができるよう積極的な支援を行う。



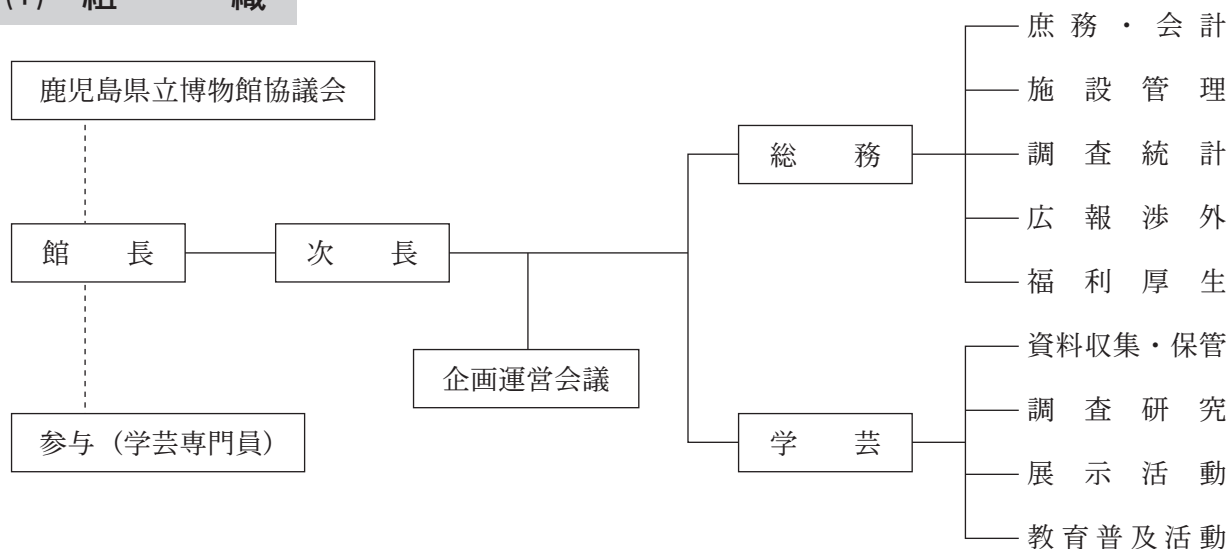
企画展示解説



移動博物館

4 組織及び職員

(1) 組織



(2) 職員

ア 職員数

常勤職員						非常勤職員				合計
館長	次長	主査	主任学芸主事	学芸主事	計	参与	学芸指導員	学芸調査員	計	
1	1	1	1	6	10	1	8	3	12	22

イ 職員一覧

〈常勤職員一覧〉

職名	氏名	担当
館長	中間 弘	館務総括
次長	川東 正樹	館長補佐
主査	外園 賢治	庶務会計
主任学芸主事	長船 祐介	学芸総括
学芸主事	池 俊人	動物
"	多久島 徹	地質
"	金井 賢一	昆虫
"	内 祥一郎	天文
"	羽 有俊浩	自然史全般
"	久保 紘央郎	植物

〈非常勤職員一覧〉

職名	氏名	担当
参与	山下 和則	博物館振興
学芸指導員	神野 忠久	自然史全般
"	森田 康夫	"
"	町田 幸一	天文・化石
"	野見山 真由紀	自然史全般
"	木ノ下 真弓子	"
"	日高 志穂	"
"	吉迫 翼	"
"	岩川 愛	"

5 平成29年度 県立博物館事業体系表

(1) 資料収集・保管	ア	県内における動物・植物・岩石・化石等の自然資料の収集・保管 (ア) 人と共に生きる鹿児島県の自然遺産」収集保存事業 (イ) 博物館活動による資料収集事業（甌島，屋久島，県本土等） (ウ) 資料交換，購入，寄託・寄贈等による収集・保管
	イ	収集資料の標本化（はく製・レプリカ等）
	ウ	博物館収蔵資料管理システムの導入，資料整理・データベース化
(2) 調査研究	ア	自然に関する調査研究（種子島，甌島，小宝島，県本土等）
	イ	博物館活動推進に係る調査
	ウ	調査・研究報告書の刊行
(3) 展示活動	ア	常設展示 (ア) 自然総合（本館2階） ・「鹿児島県の自然」（海，川と湖沼，山，大地） ・ディスカバリールーム（体験コーナー） (イ) 自然史応用（本館3階） ・「自然を活かす人のちえ」 ・楽しい実験コーナー，3D劇場（とび出す映像） (ウ) プラネタリウム・恐竜化石（別館 宝山ホール4階） ・プラネタリウム…一般投影（四季の星空） 学習投影（幼児用，小・中学生用） ・天文展示室 …デジタル四次元地球儀，プラネタリウムの仕組み展示 ・恐竜化石展示室…恐竜化石，南北アメリカ産化石，本県産化石の展示
	イ	企画展示等 ・企画展「チャレンジ理科研究」 (7/1～8/31) ・企画展「世界のカブトムシ・クワガタムシ」 (7/8～9/10) ・企画展「理科に関する研究記録」 (9/24～10/9) ・蔵出し博物館「人里の鳥獣」 (9/30～11/26) ・企画展「国際宇宙ステーションに一番近い県 鹿児島」 (11/18～12/30) ・企画展「口永良部島の自然」 (12/23～2/25) ・企画展「マングローブとゆかいな生きもの」 (3/24～6/10)
	ウ	移動展示(移動博物館事業－博物館がやってきた－) 第1回：南薩養護学校 (6/7～8) 第2回：中種子町 (10/19～22)
	ア	博物館科学教室（原則として毎月第1・3日曜日，夏休み期間中）
	イ	博物館天文教室（原則として毎月第2・4日曜日）
	ウ	楽しい実験（毎週土・日曜日，1日3回）
	エ	博物館教養講座
	オ	パワーアップ研修
	カ	フィールドワーカー養成講座
	キ	教育支援活動（出前講座：教育機関，市町村教育委員会，学校等）
ク	博物館学習情報室の活用（自然科学の情報提供及びレファレンス）	
ケ	標本資料等の貸出し（はく製や標本，ディスカバリーBOX等）	
コ	広報活動の推進（月行事表等の発行など）	
サ	ボランティア支援活動（中・高校生ボランティアの会，博物館ボランティアの会）	
シ	博物館まつり（県立博物館本館・別館：5/21）	

6 博物館活動事業

「博物館法」及び「鹿児島県立博物館の設置及び管理に関する条例」に規定する博物館設置の目的を達成するため、博物館活動の基本である「資料収集・保管」、「調査研究」、「展示活動」、「教育普及活動」の各事業を実施する。

事項名	博物館活動事業概要
資料収集・保管	資料の収集(採集,購入,製作等),資料の整理・保管,データベース管理
調査研究	自然や科学に関する調査・研究,研究報告書刊行,配布
展示活動	常設展示の更新補充,特別企画展,企画展,速報展,移動展示の実施
教育普及活動	プラネタリウム,天文教室,楽しい実験,科学教室,学習支援,レファレンス対応等

(1) 資料収集・保管

「人と共に生きる鹿児島の自然遺産」収集保存事業(平成28年度～平成32年度)

これまでは、国立公園、国定公園等以外の地域の絶滅危惧種等や外来種についても全県的に資料収集や調査研究を行ってきた。また、過去に宇治群島、草垣諸島、トカラ列島などにおいて、無人島や定期航路を持たない島々の資料収集を行ったが、それ以来10年以上も調査研究を行っていない。

今後は、絶滅危惧種や外来種を含んだ資料収集をや調査研究を継続的に行う。また、その成果は展示や研究報告書、ホームページ等で公開し、多様な教育普及活動をとおして鹿児島の自然に関する情報を広く県民や行政、全国の研究者に提供することを目的とする。

・事業内容

県内の島嶼部5地域(甑島、奄美低島部、奄美高島部、屋久島、種子島)及び県本土5地域(南薩、北薩、霧島、大隅中央、大隅南部)の実物資料や映像資料等の収集を行う。

・資料収集予定地域

29年度資料収集地域	奄美高島部、トカラ・宇治・草垣、霧島
30年度資料収集地域	種子島、大隅南部、奄美低島部
31年度資料収集地域	種子島、三島、北薩
32年度資料収集地域	甑島、奄美高島部、大隅中央

過去の資料収集事業実績

年度	22年度	23年度	24年度	25年度	26年度	27年度	28年度
資料収集実施地域	奄美大島 屋久島 高隈山 トカラ列島	下甑島 屋久島 高隈山 沖永良部島	喜界島 甑島 高隈山 沖永良部島	霧島 種子島 屋久島 沖永良部島	奄美低島部 種子島 霧島 大隅中央部	屋久島 甑島 北薩 奄美高・低島部	屋久島 種子島 甑島 南薩

※ 収蔵資料数

種子植物	30,739
シダ植物	6,916
コケ植物	6,884
藻類	41
植物計	44,580
哺乳類	249
鳥類	974
爬虫類	142
両生類	76
魚類	324
甲殻類	236
貝類	20,913
昆虫類	62,750
海綿・サンゴ	94
その他	23
動物計	85,781

岩石・鉱物	1,996
化石	2,054
テフラ	229
地学計	4,279
一次資料合計	134,640

図書・文献	18,809
写真	2,348
模型	281
その他	73
二次資料合計	21,511

総資料数 156,151

※ 展示資料数

(平成29年3月31日現在)

	標 本			二 次 資 料		展示資料計
	植 物	動 物	岩石・化石	模型・レプリカ	写 真	
本 館	217	2,414	482	270	704	4,087
宝山ホール(化石展示室等)	0	0	737	3	9	749
計	217	2,414	1,219	273	713	4,836

※ 魚, 両生・爬虫類等の生体展示 約135点
 ※ 模型数にはジオラマ内の植物を含む

(2) 調 査 研 究

ア 自然に関する調査研究

鹿児島県内の自然および収蔵資料について調査・研究し、得られた成果を展示活動や学校教育等に活用する。また、県内外の研究機関や博物館等へ、本県の自然に関する情報を提供するとともに、自然の大切さを広く県民に啓発する。

・事業内容

県内各地で自然に関する調査研究を行う。

〈過去の実績及び今後の調査研究計画〉

年 度	23年度	24年度	25年度	26年度	27年度	28年度	29年度
主 査 地 域	黒島 口之島 徳之島	宝島 硫黄島 竹島	諏訪之瀬島 黒島,硫黄島 口永良部島	三島,種子島 与論島,霧島 奄美高島	平島,種子島 甌島 北薩	屋久島 口永良部島 口之島	種子島 甌島 小宝島

イ 博物館活動推進に係る調査

(ア) 鹿児島県を代表する自然史博物館として、県民へ情報提供し、博物館活動を活性化するために、他の先進博物館の展示内容、展示手法および資料の整理・収蔵法、博物館運営等について、生きた情報を収集して国内外の博物館活動の動向を探り、博物館活動振興整備に関する調査を行う。

(イ) 県内博物館等の実態および県内博物館活動に対する期待や学校教育における博物館の活用状況を把握し、展示活動や教育普及活動の充実・活性化を図る。

ウ 調査・研究報告書の刊行

鹿児島の自然に対する理解を深める参考資料に資するため、鹿児島県立博物館研究報告を作成し、県内外の博物館や研究機関および県内の各学校等教育機関に配布する。



調査・研究

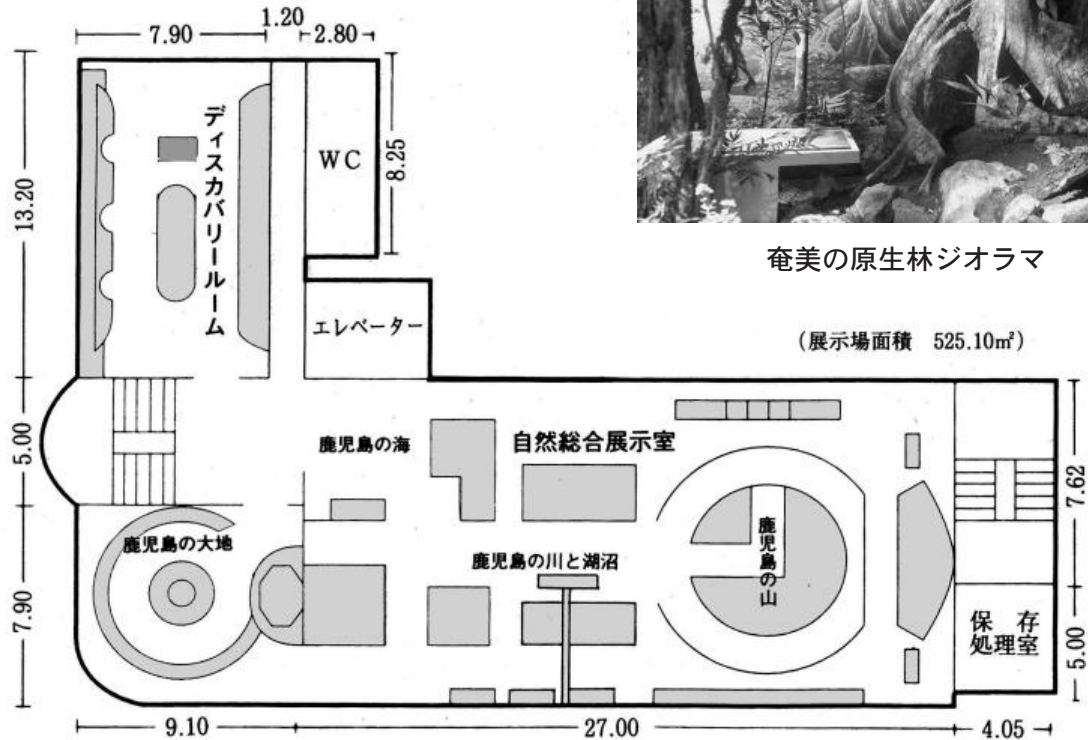


博物館教養講座

(3) 展示活動

ア 常設展示

(ア) 自然総合 (本館2階)



奄美の原生林ジオラマ

(展示場面積 525.10㎡)

《自然総合展示室》 テーマ「鹿児島島の自然」

〈鹿児島島の海〉

- 黒潮に生きる
 - ・バショウカジキ, キハダマグロ等の剥製
- 海のおアシスーサンゴ礁ー
 - ・サンゴ礁ジオラマ
 - ・映像「サンゴ礁の海中散歩」
- 黒潮洗う岩礁海岸
 - ・潮間帯のジオラマ

〈鹿児島島の川と湖沼〉

- マングローブの生きものたち
 - ・マングローブ林のジオラマ
 - ・メヒルギ, オヒルギ, リュウキュウアユ, オキナワアナジャコ等
 - ・映像「行ってみようマングローブの林へ」
- 川内川の生態系
 - ・川内川の植物・昆虫, 鳥類
 - ・映像「川内川を下ってみると」

○渚でのドラマ

- ・アカウミガメの産卵, 砂の拡大観察装置
- ・ハマボウフウ, コウボウムギの地下茎
- ・鹿児島島の地質と砂浜
- ・砂浜は今

○鹿児島島の海

- ・モダマ, ココヤシ, ルリガイ, 海藻
- ・岩礁の貝, 砂浜の貝

○蘭牟田池の生物

- ・蘭牟田池の植生分布, 貴重な昆虫, 泥炭

○水辺の環境の変化

- ・絶滅の恐れのある動植物, 帰化生物
- ・身近な環境調査

○人と自然の調和

- ・水田の生きものたち
- 植物, 昆虫, 貝, 土壌動物, 鳥類

○宇治群島・草垣群島の自然

○日本最大のツル越冬地「出水」

〈鹿児島県の山〉

- 東洋のガラパゴスー奄美大島ー
 - ・原生林ジオラマ
 - ・オキナワウラジロガシの森
 - ・アマミノクロウサギ、ルリカケス等天然記念物や希少な野生生物
 - ・映像「原生林の一日」
- 生きものたちの境界線ートカラ列島ー
 - ・渡瀬線と動物分布
 - ・琉球列島の成り立ち
 - ・アカヒゲ、トカラハブ、昆虫類

〈鹿児島県の大地〉

- 動く大地
 - ・震源の分布パネル
- 大地の始まり
 - ・アンモナイト化石等
- 山をつくるマグマ
 - ・花こう岩やグリーンタフ等
- 広がるサンゴ海
 - ・サンゴ石灰岩や星砂
- 沈む大地
 - ・地溝の形成史とシナサイ化石

〈ディスカバリールーム〉

- 石は語る
 - ・鹿児島県の岩石
 - ・示準化石と示相化石
- 虫たちの世界
 - ・日本産クワガタムシのすべて
 - ・虫たちの知恵
- たねのふしぎ
 - ・種子の広がり方
- 木の香り体験
- まちな自然
 - ・身近な虫
- 里山の自然
 - ・けものたち
 - ・木片を削ってかいてみましょう

- 洋上のアルプスー屋久島ー
 - ・小花之江河のジオラマ、屋久杉
 - ・ヤクザル、ヤクシマウメバチソウ等
- 四季を織りなす活火山ー霧島ー
 - ・キュウシュウジカ、鳥類、南限のチョウ
- 詳しい説明の展示
 - ・動物の地理的異変、亜種間比較
 - ・昆虫、鳥類、アマミノクロウサギ等

- 巨大カルデラの時代
 - ・火砕流堆積物や炭化木
- 桜島火山の歴史
 - ・地形模型や溶岩
- 大型映像「鹿児島県のタイムトラベルー1億年の旅ー」
- スレッド・レース・スコリア
- 偏光顕微鏡による岩石薄片の観察

- ・ドングリであそぼう
- 水辺の自然
 - ・貝標本
 - ・貝あわせ
 - ・イワシクジラの骨
- のぞいてみようミクロの世界
 - ・昆虫の複眼
 - ・ミジンコ
- 本物にちょっとだけふれよう
 - ・世界のカニ、マンボウ、ウミガメ、シロクマ、オオカミ、オオヤマネコ
- 野鳥の鳴き声を聞こう
- 鹿児島県の国指定天然記念物
- 奄美の自然（映像）

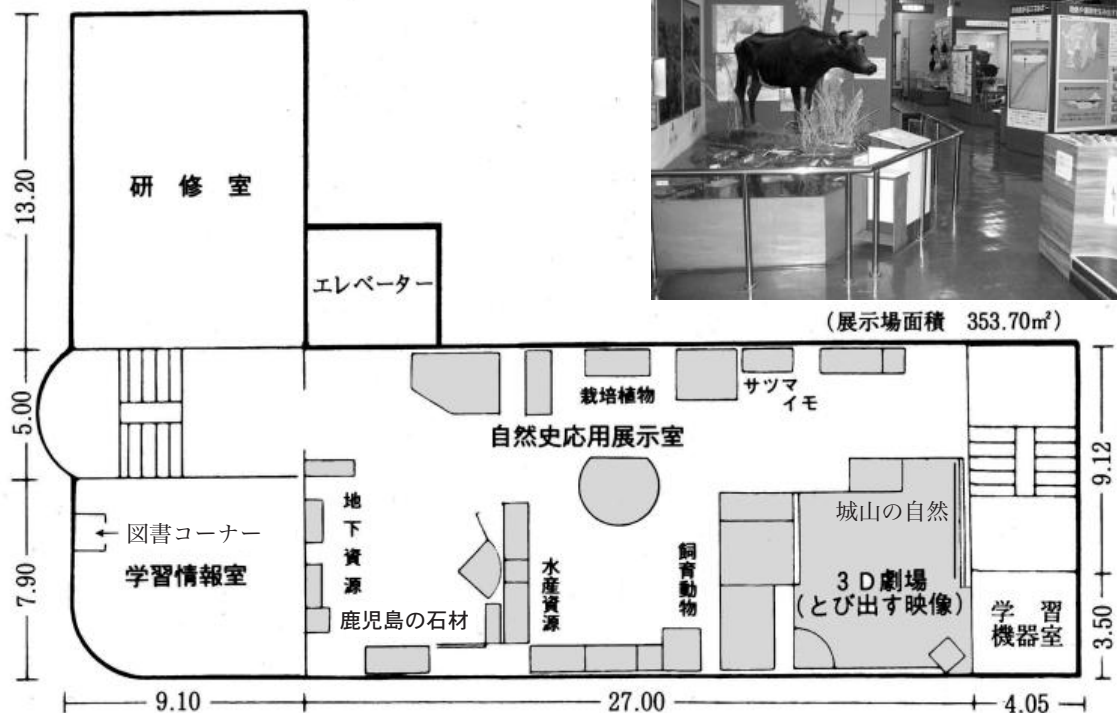


ディスカバリールーム



屋久島・小花之江河のジオラマ

(イ) 自然史応用 (本館 3 館)



(展示場面積 353.70m²)

《自然史応用展示室》 テーマ「自然を活かす人のちえ」

○ふりそそぐエネルギー

- ・十島村口之島の野生化牛
- ・栽培植物…改良される植物たち等
- ・サツマイモ…栽培と品種改良等
- ・飼育動物…ニワトリのルーツ、ブタの改良等
- ・水産資源…栽培漁業、放流マダイ等

○わきあがるエネルギー

- ・地熱や温泉を生み出す巨大な地溝
- ・世界一の金鉱床
- ・火山がつくった石材

○3D劇場 (とび出す映像)

○鹿児島島の石材

○桜島大正噴火コーナー

〈3D劇場〉 上映開始時刻 10:00, 11:00, 13:30, 14:30, 15:30 (約7分間)
昆虫の立体映像 (とび出す映像) を毎日5回上映する。

〈楽しい実験〉 実験開始時刻 11:15, 14:45, 15:45

見学者も楽しく参加できる実験を、毎週土曜日、日曜日に3回ずつ実施する。

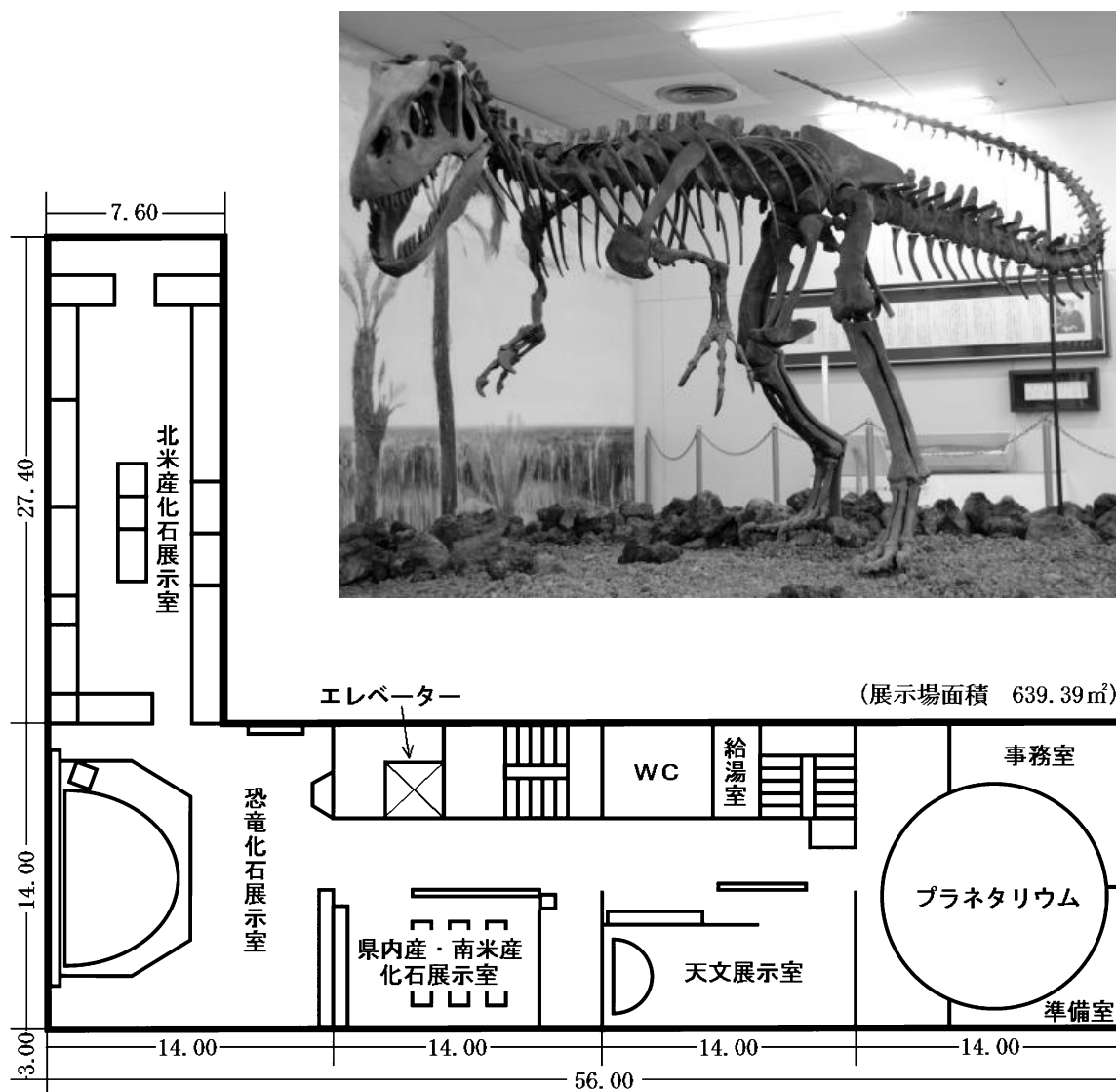


鹿児島島の石材



栽培植物

(ウ) プラネタリウム・恐竜化石 (別館 宝山ホール (県文化センター) 4階)



《プラネタリウム》

- 一般投影
 - ・四季の星空案内
 - ・投影時間 (30分) 11:00, 13:30, 15:00
- 学習投影「プラネタリウム天文教室」
 - ・幼児投影
 - ・月と星 (小学生用)
 - ・地球と太陽系 (中学生用)

《設備》

- ・直径 10m, 水平ドーム型, 座席数 85
自動式プラネタリウム (GX-10AT型)

《天文展示室》

- ・デジタル四次元地球儀 (ダジック・アース),
大型月球儀など

《県内産・南米産化石展示室》

- ・県内産の貝や植物化石139点を展示
- ・小牧勇藏氏から寄贈された三葉虫類, 腕足類,
ウミユリ類等221点を展示

《恐竜化石展示室》

- ・小川勇吉氏から寄贈された北米ユタ州産の恐竜
化石アロサウルスとカンプトサウルス, 八島太
郎画伯の背景画とともに展示

《北米産化石展示室》

- ・小川勇吉氏から寄贈された三葉虫類, ウミユリ,
アンモナイト, 腕足類, 魚類, カメ類, 鳥の足
跡など430点余りを展示

イ 企画展示等

鹿児島を中心とした自然に関して、博物館のこれまでの収蔵資料や調査研究の成果、児童生徒の自然に関する作品や研究記録等を活用して、時機を得た内容に基づいて展示を行う。

テ ー マ	開催期間	内 容
チャレンジ理科研究	7/1(土) ～ 8/31(木)	満足できる自由研究を作り上げ、貝や昆虫・植物や岩石をきれいな標本にするポイントは？平成28年度の児童・生徒の優れた理科研究記録や標本を展示して、研究の進め方や標本の作り方を紹介します。
世界のカブトムシ・クワガタムシ	7/8(土) ～ 9/10(日)	大きくてかっこいいカブトムシ・クワガタムシは、夏休みの主役の一つでしょう。世界のカブトムシ・クワガタムシを紹介すると共に、鹿児島にすむさまざまなクワガタムシの秘密なども紹介します。
理科に関する研究記録	9/24(日) ～ 10/9(月)	平成29年度「理科に関する研究記録展」に出品された優秀作品のすべてを展示します。
<蔵出し博物館> 人里の鳥獣	9/30(土) ～ 11/26(日)	タヌキやイタチのように人里にすんでいる野生動物でも、私たちが実際に目撃する機会は決して多くはないものです。人里近くで暮らす野生動物を、県立博物館に保管されている標本を中心に展示します。
国際宇宙ステーション に一番近い県 鹿児島	11/18(土) ～ 12/30(土)	国際宇宙ステーション（ISS）に物資を届ける「こうのとり」が打ち上がる鹿児島県はISSに一番近い県と言えます。「こうのとり」の打ち上げの様子やISSを見る方法などを紹介し、12月にはプラネタリウム休館イベントも行います。
口永良部島の自然	12/23(土) ～ 2/25(日)	平成27年5月の噴火で全島民が避難した口永良部島。半年後に帰島できましたが、それでも噴火の危険は続いています。火山の噴火と共に生きる自然や人々。そこに見られる不思議や驚きを紹介します。
マングローブとゆかいな生きもの	3/24(土) ～ 6/10(日)	鹿児島県を分布の北限とするマングローブは、豊かな陸の養分がもとになり、潮の干満によってできる湿地に見られる森です。そこは植物、ゴカイや貝などの底生動物、それらをえさとする魚や鳥など生物多様性にあふれる空間です。マングローブの豊かな自然を紹介します。

ウ 移動展示 学ぼう郷土の自然「博物館がやってきた！」実施事業

鹿児島および地域の自然や環境について足下からの理解を深めるために展示活動や自然調査、観察会などの支援を博物館が地域にとび込んで行う。地域の自然遺産や環境を地域住民と館員が共に調査する自然体験活動等を行い、その成果や博物館の所蔵する自然資料、児童生徒の理科作品等を展示することにより、地域の人々の郷土の自然に親しむ心を育む。また、市町村教育委員会や学校と連携し、環境教育、理科や総合的な学習の時間等への支援を行う。

〈開催地〉

第1回 6月7日（水）～6月8日（木） 南薩養護学校

第2回 10月19日（木）～10月22日（日） 中種子町

〈事業内容〉

① 展示活動

- ・郷土の自然パネル・実物展示（実施地域関係）
- ・県立博物館の所有する植物、動物、化石・鉱物等の標本、パネル等の展示
「鹿児島と世界の昆虫」「鹿児島の天然記念物」「日本とフィリピンの貝」「化石」等
- ・県内児童・生徒の理科優秀作品および地域児童・生徒の理科作品の展示

② 自然体験活動

- ・地域の自然観察会、自然調査会 ・楽しい実験 ・星空観察会

③ 学校との連携（「総合的な学習の時間」等への支援）

- ・地域の自然紹介授業、校内の自然観察会など

(4) 教育普及活動

ア 博物館科学教室

- ・毎月原則第1・3日曜日、夏休み期間などに実施される。
- ・事前に10:00～12:00に電話での申し込みが必要。原則として小学生以下は保護者同伴。

期 日	テ ー マ	定 員	時 間	場 所	費 用
4月9日(日)	春の植物観察と植物採集	40人	10:00～12:00	青少年研修センター	50円
4月16日(日)	植物のからだ大かいぼう	30人	14:00～16:00	本館3階研修室	100円
5月7日(日)	チョウの幼虫を育てよう	20組	14:00～16:00	本館3階研修室	
5月21日(日) ※博物館 まつり	街かど岩石・化石ウォッチング	20人	10:00～12:00	博物館周辺	50円
	城山植物探検隊!	20人	10:00～12:00	鹿児島市城山	50円
	博物館バックヤードツアー	20人	14:00～15:00	博物館本館	50円
6月4日(日)	じゃぶじゃぶ池の動物ウォッチング	30人	10:00～12:00	始良市サンプラザ	50円
6月18日(日)	自由研究をはじめよう!	各30人	10:00～12:00	別館4階	50円
			14:00～16:00		
7月9日(日)	採集・標本の作り方(貝)	40人	10:00～12:00	本館3階研修室	50円
7月15日(土)	採集・標本の作り方(植物)	40人	10:00～16:00	青少年研修センター	50円
7月15日(土)	灯火に集まる虫を調べよう	30人	19:00～21:00	寺山公園	50円
7月16日(日)	採集・標本の作り方(昆虫)	40人	10:00～16:00	青少年研修センター	50円
7月17日(月)	採集・標本の作り方(岩石)	40人	10:00～12:00	吉田北中学校周辺	50円
7月17日(月)	自由研究をはじめよう!	各30人	10:00～12:00	別館4階	50円
			14:00～16:00		
7月21日(金)	セミの羽化をみよう!	40人	20:00～21:00	博物館周辺	50円
7月22日(土)	自由研究を始めよう!	各30人	10:00～12:00	"	"
			14:00～16:00		
7月22日(土)	灯火に集まる虫を調べよう	30人	19:00～21:00	寺山公園	50円
7月28日(金)	セミの羽化をみよう!	100人	20:00～21:00	鹿児島大学郡元	50円
7月29日(土)	"	40人	20:00～21:00	博物館周辺	50円
8月6日(日)	魚とり名人になろう	30人	10:00～12:00	犬迫川	50円
8月25日(金)	標本名付け教室 貝・昆虫・植物・岩石	予約制	10:00～16:00	本館3階研修室	—
8月26日(土)	"	"	10:00～16:00	"	—
8月27日(日)	"	"	10:00～16:00	"	—
9月17日(日)	化石レプリカを作ろう	30人	14:00～16:00	本館3階研修室	100円
10月15日(日)	化石発掘体験	30人	10:00～12:00	吉田北中学校周辺	50円
10月29日(日)	アサギマダラ大作戦	40人	10:00～12:00	開聞岳	50円
11月3日(金)	秋の霧島ハイキング	30人	10:00～12:00	霧島市えびの高原	50円
11月18日(土)	縄文の森のどんぐりを調べよう	20人	10:00～12:00	上野原縄文の森	50円
12月3日(日)	ミニクリスマスツリーを作ろう	30人	14:00～16:00	本館3階研修室	100円
12月10日(日)	木の実でクリスマスリースを作ろう	30人	14:00～16:00	本館3階研修室	200円
1月14日(日)	磨いて作る宝の石	30人	14:00～16:00	本館3階研修室	100円
2月18日(日)	紫キャベツのカラフル実験	30人	14:00～16:00	本館3階研修室	100円
2月25日(日)	煮干しの解剖	24人	10:00～12:00	本館3階学習情報室	—
3月11日(日)	街かど化石探検隊	30人	10:00～12:00	別館化石展示室	50円
3月25日(日)	古道でお花見トレッキング	30人	10:00～12:00	始良市白銀坂	50円

イ 楽しい実験

- ・誰もが楽しく参加できる簡単な実験を行う。
- ・毎週土・日曜日に1日3回(11:15～, 14:45～, 15:45～)約20分間

開催月	テ ー マ	開催月	テ ー マ
4月	シロアリとあそぼう	10月	まわれ、独楽・こま・コマ
5月	竹笛に挑戦	11月	草木染めを楽しもう
6月	迷路に挑戦ダンゴムシ	12月	ドングリであそぼう
7月	カブトムシの力だめし	1月	星砂をさがそう
8月	金魚せんすいかん発進	2月	ジュズダマでかざりをつくろう
9月	スズメバチをさわろう	3月	とべ!ユビコプター

ウ 博物館天文教室

- ・プラネタリウム投影と「天体解説」「天文工作」などを行う。
- ・宝山ホール（県文化センター）4階プラネタリウム室
- ・原則第2・4日曜日(10:30～11:30, 14:30～15:30)

※ 平成30年1月～6月はプラネタリウム投影なし。実施場所未定

期 日	内 容
4月9日, 23日	星座の形を覚えよう ～ビーズで作る星座の飾り～
5月14日, 28日	太陽の動きを調べよう ～お日さまがおしえてくれる時計～
6月11日, 25日	太陽の光を分析しよう ～虹を見せるスペクトルスコープ～
7月9日, 23日	自然界にある飛行機を作ろう ～ふわっ！不思議な飛行物体～
8月13日, 27日	太陽の光を調べよう ～日光写真を使って～
9月10日, 24日	探査機にも使われる技術を体験しよう ～パッと開く宇宙折り紙～
10月8日, 22日	星座のお話を調べよう ～ガラス絵の具で星を描こう！～
11月12日, 26日	どこにどんな星があるか調べよう ～見える星座がすぐわかる星座早見～
12月10日, 24日	飛びやすい「たこ」の条件を調べよう ～とべとべ！たこ～
1月14日, 28日	惑星の表面を調べよう ～惑星の素顔をさぐる立体模型～
2月11日, 25日	惑星の大きさを比べよう ～ゆらゆらゆれる惑星モビール～
3月11日, 25日	星について調べよう ～自分だけの星を作ろう～

エ 博物館教養講座（初任者課題研修）「楽しい自然観察入門」

社会教育や学校教育等において、子どもたちが自然とふれあい、自然を探究する活動を推進するため、その知識・技能を有する指導者の育成を図る。

- ・期 日 平成29年8月8日(火)～9日(水) 2日間
- ・場 所 県立博物館, 栗野岳レクリエーション村
- ・対象及び募集人員
教職員, 博物館等職員, 青少年育成活動の指導者等:30人
教職員の初任者(中・高校の場合は理科担当者が望ましい):10人 計40人
- ・講座内容
授業に生かせる昆虫テクニク, 水生動物の飼育・観察, プラネタリウム及びデジタルコンテンツ(天文分野)の活用, 栗野岳周辺の地形・地質と食性の観察(野外活動)など

オ パワーアップ研修「自然観察実践講座」(10年経験者研修)

児童・生徒が知的好奇心や探究心をもって自然に親しみ、科学的な見方や考え方を養うことができるようにするために、自然観察の基本的な技術とその指導法を身につけた指導者の育成を図る。

- ・期 日 自然観察実践講座A 平成29年7月27日(木)～28日(金)
自然観察実践講座B 平成29年8月3日(木)～4日(金)
- ・場 所 県立博物館及び城山など
- ・対 象 自然観察実践講座A:小学校・特別支援学校教職員(10人)
自然観察実践講座B:中学校・高等学校教職員(10人)
- ・内 容 身近な自然を活用しながら、フィールドワーク等の実習を通して、理科や総合的な学習の時間等で活用できる植物, 動物, 地質, 天文等の観察調査の方法及び自然観察の指導法を学ぶ。

カ フィールドワーカー養成講座

博物館の重要な活動の一つである資料収集及び調査研究を博物館学芸員とともに継続的に行うことにより、植物, 動物, 昆虫, 地質, 天文の各分野における専門的な知識や技能を身につけたスペシャリストを養成し、博物館と学校及び地域とのネットワーク作りを推進する。

- ・期 間 平成29年5月20日(土)～
- ・会 場 県内各地
- ・対 象 小・中学校及び高等学校等の職員, 各分野10人程度
- ・内 容 各分野で設定

キ 標本資料等の貸出し

学校等への標本、写真、教材キット「ディスカバリーBOX」等の貸出しを行う。

ク 教育支援活動（教育機関、市町村教育委員会、学校等）

学校および社会教育機関等が実施する教育活動において、博物館が持つ機能を活用して、自然科学に関する最新情報の提供や児童・生徒・教職員等への講話・研修を行い、自然に親しみ、自然への興味関心を持たせることを目指す。

- (ア) 自然紹介授業・総合的な学習の時間の支援
- (イ) 職場体験学習・インターンシップの受け入れ
- (ウ) 学校・児童クラブ等での出前科学教室の実施
- (エ) 公民館や市町村教育委員会が実施する各種講座・星空観察会・標本名付会等への講師派遣

ケ 広報活動の推進

「月行事案内」「鹿博だより」「夢とロマンの星空散歩」「鹿児島島の自然だより」を発行する。

コ 博物館学習情報室の活用

生涯学習の場として学習情報室を開設し、自然科学に関する情報を提供する。また、動植物および岩石の名付け、飼育・栽培方法など自然科学に関する諸質問に答えるとともに自然観察・研究の助言等を行う。

サ ボランティア支援活動

(ア) 中・高校生ボランティアの会

中学生・高校生が博物館資料の整理や展示活動、教育普及活動等の博物館の活動に携わることにより郷土の豊かな自然への理解を深めるとともに、相互に触れ合いながら社会貢献を実践することで、社会の一員としての自覚を深める。

- ・活動日 定例会：5月27日（土）、8月5日（土）、9月30日（土）、12月9日（土）、3月3日（土）の14:00～16:00

随時活動:会員の都合のよい日、及び博物館が特に要請する日

- ・対象 鹿児島県内に在住する中学生・高校生
- ・活動内容 教育普及活動の補助、展示物（展示模型や展示パネル等）の製作、資料の整理・標本作製及びその収蔵に係わる業務等
ボランティアの企画・運営による解説（9月30日）

(イ) 博物館ボランティアの会

ボランティアの会会員が資料整理活動や教育普及活動等の博物館活動に携わることにより博物館の機能が最大限に発揮できるよう協力するとともに、自然観察会等を通じて研修を行うなど自然科学への興味関心の高揚を図る。

シ 博物館まつり

博物館が行っている科学教室や楽しい実験などを実施し、自然科学の楽しさを体験することをおして、博物館の活動をより多くの県民に広く知っていただく機会とする。

- ・期日 平成29年5月21日（日）
- ・会場 博物館本館、別館など
- ・内容 科学教室、天文教室、楽しい実験、ふれあいコーナー等

7 平成29年度 年間行事予定表

日曜	4月行事	日曜	5月行事	日曜	6月行事	日曜	7月行事
1 土	新任式 辞令交付式 企画運営会議 初任者研修 楽しい実験	1 月	臨時開館	1 木		1 土	楽しい実験 企画展「チャレンジ理科研究」 ～8/31, 垂水市標本教室 中央公民館講座
2 日	楽しい実験	2 火		2 金		2 日	楽しい実験
3 月	休館日	3 水	(祝)憲法記念日 砂の祭典～5/7	3 土	楽しい実験	3 月	休館日
4 火	*特別整理休館日 全職員会議	4 木	(祝)みどりの日 砂の祭典	4 日	楽しい実験 科学教室「じゃぶ じゃぶ池の動物ウォッチング」	4 火	*
5 水		5 金	(祝)こどもの日 砂の祭典	5 月	休館日	5 水	
6 木		6 土	楽しい実験 砂の祭典 ミュージアムトーク	6 火	* プラネ夏編開始～8/27	6 木	
7 金		7 日	楽しい実験 砂の祭典 科学教室「チョウの幼虫」	7 水	移動博物館(南薩養護)～ 6/8まで	7 金	
8 土	楽しい実験	8 月	休館日	8 木		8 土	楽しい実験 企画展「世界のカブ トムシ・クワガタムシ」～9/10
9 日	楽しい実験 天文教室 科学教室「春の植物観察と植物採集」	9 火	* 吉田南中職場体験～5/11	9 金		9 日	楽しい実験 天文教室 科学教 室「採集・標本の作り方(貝)」
10 月	休館日 出先機関の長及び 教育機関の長等会議	10 水	河頭中職場体験～5/12	10 土	楽しい実験	10 月	休館日
11 火	第1回指導主事等会議	11 木	九博協理理事会および総会～ 5/12	11 日	楽しい実験 天文教室 企画展「イモムシ・ケムシ, どんないも虫展終了」	11 火	
12 水		12 金		12 月	休館日	12 水	
13 木	出先機関及び教育機関総務 課長等会議	13 土	楽しい実験	13 火	特別整理休館日	13 木	
14 金		14 日	楽しい実験 天文教室	14 水		14 金	
15 土	楽しい実験, ミュージアム トーク	15 月	休館日	15 木		15 土	楽しい実験 科学教室「採集・標本の作り方(植物) ・「灯火に集まる虫を調べよう」 中央公民館講座
16 日	楽しい実験 科学教室「植 物のからだ大かいぼう」	16 火	清水中・東谷山中・吉野中職 場体験～5/18	16 金		16 日	楽しい実験 科教「採集・標 本の作り方(昆虫)」
17 月	休館日	17 水	伊敷台中職場体験～5/19	17 土	楽しい実験	17 月	(祝)海の日 科学教室「採集・標本の作 り方(岩)」・「自由研究をはじめよう!」
18 火	*	18 木		18 日	楽しい実験 科学教室「自由 研究をはじめよう!」	18 火	休館日
19 水		19 金		19 月	休館日	19 水	*
20 木		20 土	楽しい実験 フィールド ワーカー講座開講	20 火	*	20 木	
21 金		21 日	博物館まつり	21 水	くすのき自然館「錦江湾学習 会」	21 金	科学教室「セミの羽化をみよ う」
22 土	楽しい実験	22 月	休館日	22 木		22 土	楽しい実験 科学教室「自由研究をはじめよう!」・ 「灯火に集まる虫を調べよう」 科学の祭典～7/23
23 日	楽しい実験 天文教室	23 火	*	23 金		23 日	楽しい実験 天文教室 科学の祭典
24 月	休館日	24 水		24 土	楽しい実験	24 月	休館日
25 火	整理点検日	25 木		25 日	楽しい実験 天文教室	25 火	
26 水		26 金		26 月	休館日	26 水	
27 木		27 土	楽しい実験 中高生ボラン ティア定例会	27 火	整理点検日	27 木	パワーアップ研修(小・特) ～7/28
28 金		28 日	楽しい実験 天文教室 プラネ春編終了	28 水		28 金	科学教室「セミの羽化をみよ う」
29 土	(祝)昭和の日 楽しい実 験 ミュージアムトーク	29 月	休館日	29 木		29 土	楽しい実験 科学教室「セミの羽 化をみよう」伊敷公民館講座
30 日	楽しい実験 砂の祭典設営 ミュージアムトーク	30 火	プラネ組替～6/5	30 金		30 日	楽しい実験
/		31 水		/		31 月	休館日
楽しい実験(シロアリとあそぼう) 天文教室(星座の形を覚えよう)		楽しい実験(竹笛に挑戦) 天文教室(太陽の動きを調べよう)		楽しい実験(迷路に挑戦ダンゴムシ) 天文教室(太陽の光を分析しよう)		楽しい実験(カブトムシの力だめし) 天文教室(自然界にある飛行機を作ろう)	

日曜	8月行事	日曜	9月行事	日曜	10月行事	日曜	11月行事
1 火	*	1 金	プラネ点検	1 日	楽しい実験	1 水	
2 水		2 土	楽しい実験	2 月	休館日	2 木	
3 木	パワーアップ研修(中・高)～8/4 免許法更新講習(天文)	3 日	楽しい実験	3 火		3 金	(祝)文化の日 科学教室「秋の霧島ハイキング」
4 金	パワーアップ研修(中・高)	4 月	特別整理休館日	4 水		4 土	楽しい実験
5 土	楽しい実験 中高生ボランティア定例会	5 火	休館日 館内燻蒸	5 木		5 日	楽しい実験
6 日	楽しい実験 科学教室「魚とり名人になろう」	6 水	プラネ秋編開始～11/14	6 金		6 月	休館日
7 月	休館日	7 木	博物館実習終了	7 土	楽しい実験	7 火	*
8 火	教養講座～8/9	8 金		8 日	楽しい実験 天文教室	8 水	
9 水		9 土	楽しい実験	9 月	(祝) 体育の日「企画展「理科に関する研究記録」終了	9 木	
10 木	阿久根市星空観望会	10 日	楽しい実験 天文教室 企画展「世界のカタツムシ・クワガタムシ」終了	10 火	休館日	10 金	
11 金	(祝)山の日	11 月	休館日	11 水	*特別整理休館日	11 土	楽しい実験
12 土	楽しい実験	12 火	*	12 木		12 日	楽しい実験 天文教室
13 日	楽しい実験 天文教室	13 水		13 金		13 月	休館日
14 月	臨時開館	14 木		14 土	楽しい実験	14 火	プラネ秋編終了
15 火	*	15 金		15 日	楽しい実験 科学教室「化石発掘体験」	15 水	プラネ組替～11/22
16 水		16 土	楽しい実験	16 月	休館日	16 木	
17 木		17 日	楽しい実験 科学教室「化石の助を作ろう」	17 火		17 金	
18 金		18 月	(祝)敬老の日	18 水		18 土	楽しい実験 企画展「国際宇宙ステーションに近い県 鹿児島」～12/30 科学教室「隕石の森のどんぐりを調べよう」
19 土	楽しい実験	19 火	休館日	19 木	移動博物館(中種子町)～10/22	19 日	楽しい実験
20 日	楽しい実験	20 水		20 金		20 月	休館日
21 月	休館日 垂水名付け会	21 木		21 土	楽しい実験	21 火	*
22 火		22 金		22 日	楽しい実験 天文教室	22 水	
23 水		23 土	(祝)秋分の日 楽しい実験 上野原縄文の森星空観察会	23 月	休館日	23 木	(祝)勤労感謝の日 プラネ冬編開始～12/30
24 木		24 日	楽しい実験 天文教室 企画展「理科に関する研究記録」展～10/9	24 火	*	24 金	
25 金	科学教室「標本名付け教室」	25 月	休館日	25 水		25 土	楽しい実験
26 土	楽しい実験 科学教室「標本名付け教室」	26 火	*整理点検日	26 木		26 日	楽しい実験 天文教室 蔵出し博物館「人里の鳥獣」終了
27 日	楽しい実験 天文教室 科学教室「標本名付け教室」 プラネ夏編終了	27 水		27 金		27 月	休館日
28 月	休館日	28 木		28 土	楽しい実験 地震の教室	28 火	整理点検日
29 火	*博物館実習～9/7 プラネ組替～9/5	29 金		29 日	楽しい実験 科学教室「7対7 グラ大作戦」	29 水	
30 水		30 土	楽しい実験 中高生ボランティア定例会 蔵出し博物館「人里の鳥獣」～11/26	30 月	休館日	30 木	
31 木	企画展「チャレンジ理科研究」終了 プラネ点検～9/1	/		31 火		/	
楽しい実験(金魚せんすいかん発進) 天文教室(太陽の光を調べよう)		楽しい実験(スズメバチをさわろう) 天文教室(探査機にも使われる技術を体験しよう)		楽しい実験(まわれ、独楽・こま・コマ) 天文教室(星座のお話を調べよう)		楽しい実験(草木染めを楽しもう) 天文教室(どこにどんな星があるか調べよう)	

日	曜	12月行事	日	曜	1月行事	日	曜	2月行事	日	曜	3月行事
1	金		1	月	(祝)元日 年始休館	1	木		1	木	
2	土	楽しい実験	2	火	年始休館	2	金		2	金	
3	日	楽しい実験 科学教室「ミニクリスマスツリーを作ろう」	3	水	臨時開館	3	土	楽しい実験 博友会	3	土	楽しい実験 中高生ボランティア定例会
4	月	休館日	4	木	* 仕事始め	4	日	楽しい実験	4	日	楽しい実験
5	火	*	5	金		5	月	休館日	5	月	休館日
6	水		6	土	楽しい実験	6	火		6	火	
7	木		7	日	楽しい実験	7	水		7	水	
8	金		8	月	(祝)成人の日	8	木		8	木	
9	土	楽しい実験 中高生ボランティア定例会	9	火	休館日	9	金		9	金	
10	日	楽しい実験 天文教室 科学教室「木の実でクリスマスを作ろう」	10	水		10	土	楽しい実験	10	土	楽しい実験
11	月	休館日	11	木		11	日	(祝) 建国記念の日 楽しい実験 天文教室	11	日	楽しい実験 天文教室 博物館ボランティア定例会 科学教室「街かど化石探検隊」
12	火	特別整理休館日	12	金		12	月	振替休日	12	月	休館日
13	水		13	土	楽しい実験	13	火	休館日	13	火	*
14	木		14	日	楽しい実験 天文教室 科学教室「磨いて作る宝の石」	14	水	*特別整理休館日	14	水	
15	金		15	月	休館日	15	木		15	木	プラネ点検～3/16
16	土	楽しい実験	16	火	*	16	金		16	金	プラネ点検
17	日	楽しい実験	17	水		17	土	楽しい実験 フィールドワーカー講座報告会	17	土	楽しい実験
18	月	休館日	18	木		18	日	楽しい実験 科学教室「紫+白のカラフル実験」	18	日	楽しい実験
19	火	*	19	金		19	月	休館日	19	月	休館日
20	水		20	土	楽しい実験	20	火		20	火	
21	木		21	日	楽しい実験	21	水		21	水	(祝)春分の日
22	金		22	月	休館日	22	木		22	木	
23	土	(祝)天皇誕生日 楽しい実験 企画展「口永良部島の自然」～2/25	23	火		23	金		23	金	
24	日	楽しい実験 天文教室	24	水		24	土	楽しい実験	24	土	楽しい実験 企画展「マングロープとゆかいな生きもの」～6/10
25	月	休館日	25	木	整理点検日	25	日	楽しい実験 天文教室 科学教室「煮干しの解剖」 企画展「口永良部島の自然」終了	25	日	楽しい実験 天文教室 科学教室「古道でお花見トレッキング」
26	火	整理点検日	26	金		26	月	休館日	26	月	休館日
27	水		27	土	楽しい実験	27	火	*整理点検日	27	火	*整理点検日
28	木	仕事納め	28	日	楽しい実験 天文教室 科学教室「干潟の野鳥観察」	28	水		28	水	
29	金	臨時開館	29	月	休館日	29	月	／	29	木	
30	土	臨時開館 企画展「国際宇宙ステーションに近い県 鹿児島」終了 プラネ冬編終了	30	火	*	30	火	／	30	金	
31	日	年末休館	31	水		31	水	／	31	土	
		楽しい実験(ドングリであそぼう) 天文教室(飛びやすい「たこ」の条件を調べよう)			楽しい実験(星砂をさがそう) 天文教室(惑星の表面を調べよう)			楽しい実験(ジュズダマでかざりをつくろう) 天文教室(惑星の大きさを比べよう)			楽しい実験(とべ!ユビコプター) 天文教室(星について調べよう)

8 平成28年度 主要事業等の経緯

(1) 活動経緯

月	日	活 動 内 容	定 例 の 教 育 普 及 活 動	
			活 動 名	実 施 日
4	30	プラネタリウム春編上映(6/1まで) 企画展「霧島 火山の噴火と生きものたち」(6/12まで) 霧島展講演会	科学教室 天文教室 楽しい実験	10,17 10,24 2,3,9,10,16,17,23,24,30
5	21 22	1 砂の祭典(～5/5まで) フィールドワーカー養成講座(第1回) 博物館まつり	科学教室 天文教室 楽しい実験	8 8 1,7,8,14,15,21,28,29
6	10	プラネタリウム夏編上映(8/31まで)	科学教室 天文教室 楽しい実験	4,18 12,26 4,5,11,18,19,25,26
7	2 9	企画展「夏休み!チャレンジ理科研究」(8/31まで) 企画展「プキミな動物」(9/11まで)	科学教室 天文教室 楽しい実験	3,10,16,18,22,23,29,30,31 10,24 2,3,9,16,17,23,24,30,31
8	4 9 18	教職員パワーアップ研修(8/5まで:博物館・城山) 博物館教養講座(8/10まで:天降川) フィールドワーカー養成講座(校庭の自然)	科学教室 天文教室 楽しい実験	6,7,26,27,28 14,28 6,7,13,14,20,21,27,28
9	6 9 17 19 25	館内薫蒸 プラネタリウム秋編上映(11/30まで) 博物館ミニプラネ祭り(9/25まで) 「鹿博だより95」発行 企画展「理科に関する研究記録」(10/10まで)	科学教室 天文教室 楽しい実験	18 11,25 3,4,10,11,17,18,24,25
10	1 7	企画展「鹿児島島の自然災害」(12/4まで) 県立博物館協議会	科学教室 天文教室 楽しい実験	9,30 9,23 1,2,8,9,15,16,22,23,29,30
11	9 13 23	プラネタリウム・恐竜化石展示室開設50周年記念イベント(11/15まで) 50周年記念プラネタリウムミニコンサート 移動博物館「博物館がやってきた in 屋久島」(11/27まで)	科学教室 天文教室 楽しい実験	6,20 13,27 5,6,12,13,19,20,26,27
12	9 14 17	プラネタリウム冬編上映(2/22まで) 移動博物館「博物館がやってきた in 鹿屋養護学校」(12/15まで) 蔵出し博物館「日本のチョウ・フィリピンのチョウ」(3/5まで)	科学教室 天文教室 楽しい実験	11,18 11,25 3,4,10,11,17,18,24,25
1			科学教室 天文教室 楽しい実験	15,29 8,22 7,8,14,15,21,22,28,29
2	18	フィールドワーカー養成講座報告会	科学教室 天文教室 楽しい実験	5,19 12,19 4,5,11,12,18,19,25,26
3	3 20 25 30	プラネタリウム春編上映(5/28まで) 「鹿博だより96」発行 企画展「イモムシ・ケムシ, どんな虫?」(6/11まで) 鹿児島県立博物館研究報告第35号発行	科学教室 天文教室 楽しい実験	19 12,26 4,5,11,12,18,19,20,25,26

(2) 企画展等

72,936人

テーマ	期間	主な内容	観覧者数
霧島 火山の噴火と生きものたち	3/19(土) ～ 6/12(日)	2011年1月に霧島・新燃岳が爆発し、周辺の自然の環境やそこで生活する人々は大きな影響を受けました。あれから5年が経過した今、霧島はどのように変化したのでしょうか。噴火前後の自然環境比較をするとともに、霧島の現状や火山と共生する人々の知恵を紹介します。	13,863人 [195.2]
夏休み！ チャレンジ 理科研究	7/2(土) ～ 8/31(水)	夏休みの理科研究は、どうすればいいものができるかな？貝や昆虫、植物や岩石は、どうすればきれいな標本になるのかな？平成27年度の児童植物や岩石は、どうすればきれいな標本になるのかな？平成27年度の生徒の優れた理科研究記録や標本を展示して、研究の進め方や標本の作り方を紹介します。	5,190人 [97.9]
ブキミな動物	7/9(土) ～ 9/11(日)	クモやヘビのように、見た目が不気味でヒトから嫌われることが多い動物がいます。しかし、私達が偏見をもっているだけで、ヒトへの害はないことも多いのです。このような不気味な動物を展示して、その生き方を紹介します。	28,664人 [511.9]
理科に関する研究記録	9/25(日) ～ 10/10(月)	平成28年度「理科に関する研究記録展」に出品された優秀作品のすべてを展示します。	3,002人 [250.2]
鹿児島島の自然災害	10/1(土) ～ 12/4(日)	鹿児島島で発生する自然災害の原因には、火山、台風、降雨、地震などさまざまなものがあります。これらの自然災害の原因に焦点をあて、詳しく解説します。またこれらの災害から身を守るために、普段からどのような対策をしておけばよいか、詳しく紹介します。	13,023人 [241.2]
<蔵出し博物館> 日本のチョウ フィリピンのチョウ	12/17(土) ～ 3/5(日)	元博物館館長：福田晴夫氏が1970年代に、フィリピンの大学に留学した際採集した標本が博物館には寄贈されています。野外採集品でデータのしっかりしているこれらの標本はとても貴重です。また故神園 香氏のコレクションも併せて公開します。	8,346人 [134.6]
イモムシ・ケムシ どんな虫？	3/25(土) ～ 6/11(日)	多くの人が「イヤ！」と思うイモムシやケムシたち。しかし「イモムシ」という虫はいません。成虫になって子どもを残すことを目的に、栄養をたっぷりとする時期、それが幼虫です。サナギを通した大変身は、きっと皆さんに大きな驚きを与えてくれるでしょう！	848人 (3/31まで) [169.6]

[] 内は1日平均の観覧者数

(3) 資料収集・保管活動

- ・口永良部島、種子島、屋久島、甌島、平島、口之島、県本土
- ・登録資料数 6,292点（植物4,638点、昆虫1,629点、動物22点、地学3点）

(4) 調査研究

ア 県立博物館研究報告第36号（12編）

- ①トカラ列島口之島、諏訪之瀬島、平島、小宝島、宝島の昆虫（2016年）
- ②口永良部島の昆虫（2016年）
- ③口永良部島で観察した淡水魚類
- ④屋久島で観察された鹿児島県初記録のハシブトゴイ *Nycticorax calendonicus*
- ⑤鹿児島県南さつま市におけるキタヤナギムシクイ *Phylloscopus trochilus* の観察記録
- ⑥ムロトムヨウラン（ラン科）を九州本土に記録する
- ⑦神山にタブノキの巨木林があるトカラ列島平島の植生
- ⑧2016年1月寒波によってダメージを受けた特別天然記念物「喜入のリュウキュウコウガイ産地」のマングローブ
- ⑨薩摩川内市樋脇町藤本周辺の植物
- ⑩伊佐市の自然残留磁気の異常地点
- ⑪星空観察会雨天時・曇天時における工夫について－自作惑星動画とダジック・アースの活用－
- ⑫世界自然遺産登録を目指す奄美大島からの発信～ネコの観察と授業実践をとおして～

イ 博物館整備新興に関わる先進博物館視察

神奈川県立生命と星・地球博物館、国立科学博物館、東京大学総合研究博物館、千葉県立中央博物館、伊丹昆虫館、大阪市立博物館、大阪市立科学館、福井県立恐竜博物館など

(5) 教育普及活動

ア 博物館科学教室（原則毎月第1・3日曜日） 年間35回実施

(1,333人)

期 日	テ ー マ	定 員	場 所	参加者数
4月10日(日)	春の妖精ツマキチョウを見よう	40人	吉田インター周辺	中止
4月17日(日)	植物のからだ大かいぼう	40人	本館3階研修室	23
5月8日(日)	白銀坂を歩こう	30人	白 銀 坂	6
5月22日(日)	街かど岩石・化石ウォッチング	20人	博 物 館 周 辺	11
※博物館	城山植物探検隊！	20人	鹿 児 島 市 城 山	17
まつり	博物館バックヤードツアー	20人	博 物 館 本 館	16
6月4日(土)	フグの産卵を見よう	24人	阿久根市脇本	中止
6月18日(土)	フグの産卵を見よう	24人	阿久根市脇本	19
7月3日(日)	採集・標本の作り方(貝)	40人	本館3階研修室	33
7月10日(日)	採集・標本の作り方(植物)	40人	青少年研修センター	中止
7月16日(土)	採集・標本の作り方(昆虫)	40人	青少年研修センター	50
7月18日(月)	採集・標本の作り方(岩石)	40人	吉田北中周辺	43
7月18日(月)	自由研究をはじめよう！	各30人	別館4階	51
7月23日(土)	〃	30人	〃	27
7月30日(土)	〃	各30人	〃	37
7月31日(日)	〃	30人	〃	35
7月22日(金)	セミの羽化をみよう！	40人	博 物 館 周 辺	42
7月23日(土)	セミの羽化をみよう！	40人	博 物 館 周 辺	33
7月29日(金)	セミの羽化をみよう！	100人	鹿児島大学郡元	90
7月30日(土)	セミの羽化をみよう！	40人	博 物 館 周 辺	48
8月6日(土)	灯火に集まる虫を調べよう	30人	少年自然の家	42
8月7日(日)	魚とり名人になろう	20人	犬 迫 川	20
8月26日(金)	標本名付け教室 貝・昆虫・植物・岩石	予約制	本館3階研修室	89
8月27日(土)	〃	〃	〃	146
8月28日(日)	〃	〃	〃	127
9月18日(日)	マングローブって何だ	30人	南さつま市大浦川	14
10月9日(日)	火山の贈り物 カワゴケソウはどこだ	30人	霧 島 市	中止
10月30日(日)	アサギマダラ大作戦	40人	開 聞 岳	43
11月6日(日)	化石発掘体験	40人	吉田北中周辺	41
11月13日(日)	プラネタリウムミニコンサート	50人	プラネタリウム	42
11月20日(日)	殿様が愛した庭園探訪	30人	玉 里 庭 園	9
12月11日(日)	桜島まるごと再発見	30人	桜 島	5
12月18日(日)	木の実でクリスマスかざりを作ろう <午前午後2回>	40人 40人	本館3階研修室	38
1月15日(日)	磨いて作る宝の石	30人	本館3階研修室	27
1月29日(日)	干潟の野鳥観察	30人	国 分 干 拓	9
2月5日(日)	煮干しの解剖 <午前午後2回>	24人 24人	本館3階研修室	28
2月19日(日)	化石レプリカを作ろう	30人	本館3階研修室	30
3月12日(日)	街かど化石探検隊	40人	別館化石展示室	31
3月19日(日)	城山植物ウォッチング	30人	鹿 児 島 市 城 山	11

イ 楽しい実験（毎週土・日曜日， 1日3回） 年間 122 日実施

(9,701人)

月	テ ー マ	実 験 の 内 容	参加者数
4	シロアリとあそぼう	ボールペンで書いた線の上をシロアリが上手に歩きます。どうして迷わずに歩けるのかあそびながら考えます。	321
5	竹笛に挑戦	メダケを利用して、竹笛作りに挑戦します。太さや長さによって音がどう変わるか考えてみます。	2,180
6	迷路に挑戦ダンゴムシ	ダンゴムシが迷路に挑戦します。遊びながらダンゴムシの不思議な行動について考えます。	505
7	カブトムシの力だめし	カブトムシに木片を引かせたり、カブトムシ同士をたたかわせたりして、カブトムシの力を試します。	1,187
8	金魚せんすいかん発進	魚の体の中にある「浮き袋」のはたらきを、ペットボトルの中で浮き沈みする金魚せんすいかんの動きから考えます。	1,018
9	草木染めを楽しもう	昔、人々の服はみんな自然のものを使った色で染められていました。草や木を利用する草木染めを試してみましょう。	638
10	スズメバチをさわろう	野山で出会うと怖いスズメバチ、実験室の中で標本をさわってみませんか？羽のつくりや体に生えた毛など、新発見があります。	359
11	まわれ、独楽・こま・コマ	ペットボトルを使って作るキャップゴマとボトムゴマ。回ると色が変わって見える不思議なコマを作ってみよう。	2,004
12	ドングリであそぼう	鹿児島にはいろんなドングリがあります。ドングリで笛やこまなどのを作って昔遊びをしよう。	523
1	星砂をさがそう	与論島百合ヶ浜の浜砂から星や太陽のような形をした「星砂」を探し出して、星砂の正体を調べます。	352
2	ジュズダマでかざりをつくらう	川や田んぼの端に生えるジュズダマを使ってアクセサリなどのかざりを作ります。	360
3	とべ！ユビコプター	ペットボトルなどの身近なプラスチック材料を使って、よく飛ぶユビコプターを作って飛ばします。	254

※5月実施分には博物館まつりの参加者，11・12月実施分には移動博物館での参加者を含む

ウ 天文教室（第2・4日曜日， 1日2回） 年間 48 回実施

(1,198人)

期 日	内 容	参加者数
4月10日，24日	ビーズで作る光るしし座のかざり	46
5月8日	パッと開く宇宙折り紙	28
5月22日	ロケットを作って飛ばそう	388
6月12日，26日	自分だけの星を作ろう！	83
7月10日，24日	はいパチリ！日光写真	81
8月14日，28日	ふわっ！ふしぎな飛行物体	86
9月11日，25日	見える星座がすぐ分かる星座早見	79
10月9日，23日	お日さまが教えてくれる時計（H26-11月）	60
11月13日，27日	ゆらゆらゆれる惑星モビール	92
12月11日，25日	とべとべ！たこ	33
1月8日，22日	ガラス絵の具で星を描こう！	126
2月12日，19日	惑星の素顔をさぐる立体模型	33
3月12日，26日	光る誕生星座かざり	63

エ 博物館教養講座（初任者課題研修を含む 8/9, 10：県立博物館，霧島市天降川とその周辺）

- ・テーマ「楽しい自然観察入門 in 天降川」（参加者：1日目19人，2日目17人）
- ・自然観察の仕方，地域の自然を生かした指導方法の研修など

オ パワーアップ研修（自然観察実践講座：県立博物館）

- ・県学校教育課主催のパワーアップ研修会に本講座を開設
- ・10年経験者の希望選択により参加
- ・8月4・5日実施（中学校5人 高校1人）
- ・自然観察のしかた，地域の自然を生かした指導方法の研修など

カ フィールドワーカー養成講座

（小学校9人，中学校12人，高校5人，他9人 計35人） 延べ 23回 154人

- ・計画的・継続的な調査研究およびその教材化
- ・各分野における専門的かつ授業に生かせる知識や技能の習得
- ・博物館と学校および地域のネットワーク作り

キ 資料等の貸し出し

- ・各種標本，桜島大正大噴火記録写真，児童・生徒の研究記録，標本作品，自然科学教材キットなど

ク 移動博物館推進事業「博物館がやってきた」

参加者合計 4,611人

- 第1回：屋久島町 (11/23～27) 3,783人
- 第2回：鹿屋養護学校 (12/14～15) 828人

展 示 内 容：鹿児島と世界の昆虫，鹿児島の天然記念物，児童・生徒の理科作品

さわってみよう（化石），郷土の自然

楽しい実験：「とほうもなく冷たい世界」，「キャップゴマ作り」などの工作や体験活動

野 外 活 動：自然観察会，星空観察会

郷土の自然紹介授業：植物，地質，動物，昆虫，天文の5分野

ケ レファレンス対応

質 問 者 数					合計
幼児	小学生	中学生	高校生	一般	
11	93	18	8	708	838



フィールドワーカー養成講座



楽しい実験

コ 教育支援活動一覧

対象	実施日	曜	項 目	幼児	小学生	中学生	高校生	一般	合計
小学校 (23)	4月22日	金	鹿児島市立西田小学校2階ミュージアムトーク		22			12	34
	4月28日	木	鹿児島市立喜入小学校メヒルギ教室		38			2	40
	5月6日	金	鹿児島市立桜丘小学校3年2階ミュージアムトーク		73			4	77
	5月6日	金	始良市立住吉小学校1・4年2階ミュージアムトーク		21			3	24
	5月12日	木	常設展示3階ミュージアムトーク		18				18
	5月13日	金	都城市立庄内小学校6年3階ミュージアムトーク		15			2	17
	5月13日	金	鹿児島市立谷山小学校3年2階ミュージアムトーク		38			2	40
	5月17日	火	南種子町立長谷小学校2階ミュージアムトーク		5			1	6
	5月24日	火	薩摩川内市立上甑地区小学校2階ミュージアムトーク		12			1	13
	5月26日	木	十島村立小宝・口之島・中之島小2階ミュージアムトーク		21			3	24
	5月26日	木	西都市立妻南小6年2階ミュージアムトーク		12				12
	5月26日	木	大崎町立大丸小2階ミュージアムトーク		6				6
	5月31日	火	鹿児島市立和田小学校3年2階ミュージアムトーク		77			4	81
	6月3日	金	鹿児島市立明和小学校6年3階ミュージアムトーク		6				6
	6月22日	水	出水市立米ノ津小学校2階ミュージアムトーク		23				23
	7月7日	木	鹿児島市立牟礼岡小学校 世界文化遺産関連授業		16			4	20
	7月8日	金	南さつま市立加世田小学校 生活科支援授業		104			8	112
	7月14日	木	鹿児島市立名山小学校 常設展示2階ミュージアムトーク		29			1	30
	8月19日	金	鹿児島市立中名小学校星空観察会	4	32	1		25	62
	9月14日	水	南さつま市立加世田小学校 生活科支援授業		101			12	113
	9月15日	木	喜界町立早町小学校環境学習支援授業		17			6	23
	11月24日	金	屋久島町立永田小学校自然紹介授業		25			7	32
	1月26日	木	喜界町立早町小学校環境学習支援授業		17			4	21
				4	728	1		101	834

中学校 (10)	5月17日	火	鹿児島市立清水中学校職場体験			3			3
	5月18日	火	鹿児島市立伊敷台中学校職場体験			6			6
	6月21日	火	鹿児島大学附属中学校標本作製教室植物・岩石			143		3	146
	7月14日	木	鹿児島市立鹿児島玉龍中学校職場体験			6			6
	8月12日	金	鹿児島市立星峯中学校博物館建物調査			3		1	4
	8月6日	土	第2回中高生ボランティア定例会			1			1
	9月5日	月	鹿児島市立鴨池中学校職場体験			6			6
	12月3日	土	第4回中高生ボランティア定例会			1			1
	1月24日	火	鹿児島市立城西中学校職場体験			6			6
	1月25日	水	鹿児島市立皇徳寺中学校職場体験			6			6
						181		4	185

高校 (9)	5月21日	土	鹿児島工業高校3階ミュージアムトーク				4		4
	5月28日	土	中高生ボランティア定例会				21		21
	8月6日	土	中高生ボランティア定例会				28		28
	11月1日	火	鹿児島市立鹿児島商業高校				1		1
	11月1日	火	鹿児島県立武岡台高校				1		1
	11月8日	火	鹿児島実業高校				8		8
	11月8日	火	鹿児島県立鹿児島東高校				3		3
	12月3日	土	中高生ボランティア定例会				26		26
	3月4日	土	中高生ボランティア定例会				19		19
						111		111	

大学 (12)	4月2日	土	鹿児島大学地域環境学生態実習支援					16	16
	5月21日	土	鹿児島大学農学部理科講座					13	13
	5月21日	土	鹿児島大学ダジックアース体験					13	13
	6月4日	土	鹿児島大学法文学部博物館実習					5	5
	6月5日	日	鹿児島純心女子短期大学「かごしま学」					26	26
	6月9日	金	京都大学 Dagik team 博物館視察					3	3
	6月18日	土	鹿児島大学教育学部生涯学習					1	1
	7月1日	金	志學館大学 インターンシップ～7日					6	6
	7月28日	木	西日本短期大学環境学実習					23	23
	8月30日	火	西日本短期大学環境学実習					12	12
	9月23日	金	KCS鹿児島情報専門学校インターンシップ～29日					12	12
	3月17日	金	KCS鹿児島情報専門学校インターンシップ～19日					4	4
								134	134

対象	実施日	曜	項 目	幼児	小学生	中学生	高校生	一般	合計
教員 (26)	5月21日	土	フィールドワーカー養成講座(全体会)					35	35
	6月18日	土	フィールドワーカー養成講座(動物) 脇本					1	1
	6月25日	土	フィールドワーカー養成講座(植物) 桜島					8	8
	7月24日	日	フィールドワーカー養成講座(昆虫) 南薩					4	4
	7月29日	金	九州地区高等学校理科研究協議会現地研修桜島	1				27	28
	7月31日	日	フィールドワーカー養成講座(植物) 霧島					10	10
	7月31日	日	フィールドワーカー養成講座(地質) 霧島					5	5
	8月3日	水	フィールドワーカー養成講座(動物) 南大隅					3	3
	8月7日	日	フィールドワーカー養成講座(天文) 千貫平					2	2
	8月7日	日	フィールドワーカー養成講座(昆虫) 紫尾山		1			5	6
	8月18日	金	フィールドワーカー養成講座 全体会					11	11
	9月11日	日	フィールドワーカー養成講座(地質) 山ヶ野金山					6	6
	9月17日	土	フィールドワーカー養成講座(植物) 高隈					4	4
	10月22日	土	フィールドワーカー養成講座(天文) 本館					1	1
	10月23日	日	フィールドワーカー養成講座(地質) 獅子島					6	6
	10月29日	土	フィールドワーカー養成講座(昆虫) 南薩					4	4
	12月3日	土	県理協中学部会星空観察会					11	11
	12月17日	土	フィールドワーカー養成講座(植物) 南薩					5	5
	1月26日	木	喜界町立早町小学校職員研修					10	10
	1月21日	土	フィールドワーカー養成講座(地質) 桜島					3	3
	1月29日	日	フィールドワーカー養成講座(動物) 国分干拓					5	5
	2月4日	土	フィールドワーカー養成講座(植物) 出水					4	4
	2月11日	土	フィールドワーカー養成講座(昆虫) 大隅木場岳					3	3
	2月18日	土	フィールドワーカー養成講座 報告会					15	15
	3月11日	土	フィールドワーカー養成講座(動物) 伊佐市					3	3
	3月18日	土	フィールドワーカー養成講座(植物・地質) 始良市					10	10
				1	1	0	0	201	203

対象	実施日	曜	項 目	幼児	小学生	中学生	高校生	一般	合計
行政 (56)	4月28日	木	文化財保護指導員研修会					16	16
	5月1日	日	砂の祭典(楽しい実験 竹笛)	186	327	37	7	393	950
	5月2日	月	砂の祭典(楽しい実験 竹笛)	41	11	1	48	72	173
	5月3日	火	砂の祭典(楽しい実験 竹笛)	63	75	5	9	174	326
	5月4日	水	砂の祭典(楽しい実験 竹笛)	352	551	38	7	814	1762
	5月5日	木	砂の祭典(楽しい実験 竹笛)	213	389	20	13	474	1109
	5月25日	水	さつま町理科主任等研修会					20	20
	5月27日	金	屋久島町ウィルソン展講演会		2			30	32
	5月29日	日	霧島市霧島歴史散歩			1		26	27
	5月31日	火	クレインパーク レッドリスト展	276	444	222	27	962	1931
	6月29日	水	中央公民館講座「シルバー人生大楽」					44	44
	6月30日	木	中種子町立歴史民俗資料館「種子島の自然」		19		1	79	99
	7月2日	土	中央公民館講座「中央子ども塾」本館研修		17			2	19
	7月2日	土	垂水市親子標本名付け会 昆虫		4			7	11
	7月3日	日	社会教育課家庭教育キャラバンリナシティ鹿屋	35	122	1	1	91	250
	7月15日	金	薩摩川内元気塾(甌島) 出前授業		62			20	82
	7月15日	金	南薩少年自然の家 職員研修(天文)					12	12
	7月16日	土	中央公民館講座「中央子ども塾」プラネタリウム		16			2	18
	7月16日	土	伊敷公民館講座「親子で川の生きものをさがそう」	2	8			8	18
	7月23日	土	科学の祭典「ジュズダマ飾りを作ろう」	107	255	25	5	159	551
	7月23日	土	科学の祭典「いろいろな生きものをさわってみよう」	1331	798	40	53	822	3044
	7月24日	日	科学の祭典「いろいろな生きものをさわってみよう」	1819	877	201	46	1139	4082
	7月25日	月	錦江町 植物観察会		21	4		15	40
	7月30日	土	志布志市「親と子の自然科学教室」	1	12			13	26
	8月2日	火	国分郷土館体験学習「自由研究を始めよう！」		30			7	37
	8月2日	火	始良市総合的な学習研修会					13	13
	8月2日	火	日置市理科部会職員研修					27	27
	8月3日	水	鹿児島市理科部会研修会 本館研修					35	35
	8月3日	水	ミュージアム知覧星空観察会	4	13			14	31
	8月3日	水	鹿児島市理科部会研修会 天文研修					33	33
	8月4日	木	パワーアップ研修(中・高)					12	12
	8月4日	木	国立大隅青少年自然の家免許更新講習					52	52
	8月5日	金	県理科教育研究協議会 桜島現地研修					68	68
	8月9日	火	石橋記念館星空観察会	10	11			10	31
	8月11日	木	環境省えびの自然保護官事務所 山の日制定記念イベントトークショウ		1	1		127	129

行政 (56)	8月11日	木	阿久根市子ども科学教室	10	107	13	2	95	227
	8月11日	木	阿久根市子ども科学教室・星空観察会	15	44	5	1	52	117
	8月12日	金	大隅国立青少年自然の家 ファミリーキャンプ	3	23	3		25	54
	8月13日	土	志布志市星空観察会		10			8	18
	8月16日	火	志布志市「カブトムシの幼虫を育てよう」	2	13			10	25
	8月17日	水	鹿児島県教育長博物館視察					2	2
	8月22日	月	垂水市昆虫名付け会					3	3
	8月24日	水	長島町理科部会夏季研修会					17	17
	8月24日	水	長島町理科部会夏季研修会 星空観察会					16	16
	8月25日	木	錦江町植物名付け会		15	3		8	26
	8月31日	水	えびのエコミュージアムセンター 霧島展	253	585	34	68	17315	18255
	9月3日	土	九州国立博物館視察					4	4
	10月30日	日	上野原縄文の森星空観察会	5	15	1		24	45
	10月31日	月	中種子町「種子島展」	11	16	8	3	101	139
	12月13日	火	第2回きりしま星空観察会(霧島ふれあいセンター)		6			31	37
	12月17日	土	科学の祭典 垂水	31	132	18		38	219
	12月22日	木	自然保護推進員研修会(鹿児島)					23	23
	1月12日	木	自然保護推進員研修会(北薩)					11	11
	1月13日	金	自然保護推進員研修会(大隅)					14	14
	1月17日	火	自然保護推進員研修会(大島)					29	29
1月21日	土	家庭教育キャラバン事業(県民交流センター)	84	73	2		97	256	
				4854	5104	683	291	23715	34647

対象	実施日	曜	項 目	幼児	小学生	中学生	高校生	一般	合計
一般・NPO (40)	4月23日	土	常設展示2階ミュージアムトーク	7				7	14
	4月24日	日	常設展示2階ミュージアムトーク		2		6	5	13
	4月29日	金	えらぶ年寄組 昆虫講座		3	3		9	15
	5月4日	水	常設展示2階ミュージアムトーク		12			9	21
	5月5日	木	常設展示2階ミュージアムトーク	2	7			6	15
	5月19日	金	九州博物館協議会博物館研修					32	32
	5月28日	土	県地学会					41	41
	5月29日	日	韓国フェリー一行2階ミュージアムトーク					14	14
	6月3日	金	アジア航測 企画展ミュージアムトーク					2	2
	6月3日	金	一般ボランティア定例会					3	3
	6月5日	日	常設展示3階ミュージアムトーク					12	12
	6月17日	金	常設展示2階ミュージアムトーク			8		17	25
	6月23日	木	常設展示2階ミュージアムトーク					2	2
	6月25日	土	常設展示2階ミュージアムトーク	1	4			10	15
	6月26日	日	常設展示2階ミュージアムトーク		2			8	10
	7月10日	日	常設展示2階ミュージアムトーク	3	8			8	19
	7月15日	金	常設展示2階ミュージアムトーク					2	2
	7月16日	土	常設展示2階ミュージアムトーク		2	3		6	11
	7月17日	日	常設展示2階ミュージアムトーク	8	18			35	61
	7月18日	月	常設展示2階ミュージアムトーク	5	8			20	33
	7月21日	木	常設展示2階ミュージアムトーク		3			6	9
	7月22日	金	常設展示2階ミュージアムトーク	3	4			17	24
	7月27日	水	えらぶ年寄組 昆虫講座		3			18	21
	7月30日	土	常設展示2階ミュージアムトーク					7	7
	7月30日	土	加治木町まちづくり協議会第14回河辺で遊ぼう		40			36	76
	7月31日	日	常設展示2階ミュージアムトーク	5	12			16	33
	8月2日	火	桜丘東小学校児童クラブ		60			5	65
	8月4日	木	常設展示2階ミュージアムトーク					6	6
	8月4日	木	田上児童クラブ		49			4	53
	8月5日	金	荒田児童クラブ		27			4	31
	8月10日	水	常設展示2階ミュージアムトーク		5			5	10
	8月12日	金	常設展示2階ミュージアムトーク	2	12	8		20	42
	8月13日	日	常設展示2階ミュージアムトーク	2	12	2		17	33
	8月13日	土	バックヤードミュージアムトーク		1			4	5
	8月18日	木	常設展示2階ミュージアムトーク		1			14	15
	8月19日	金	常設展示2階ミュージアムトーク	2				15	17
	9月23日	金	常設展示2階ミュージアムトーク					2	2
	12月3日	土	県地学会					19	19
	12月3日	土	オープンハウス		1			23	24
	2月18日	土	和光幼稚園おやじの会 星空観察会	8				10	18
				48	296	24	6	496	870

対象	実施日	曜	項 目	幼児	小学生	中学生	高校生	一般	合計
博物館事業 (36)	4月2日	土	企画展「霧島の自然」ミュージアムトーク	1				4	5
	4月29日	金	企画展「霧島の自然」ミュージアムトーク	3	2	1		7	13
	4月30日	土	講演会「霧島火山の現在」				1	40	41
	5月7日	土	企画展「霧島の自然」ミュージアムトーク	1				3	4
	5月22日	日	企画展「霧島の自然」ミュージアムトーク	5	6			15	26
	7月17日	日	企画展「ブキミな動物」ミュージアムトーク	13	14	5		32	64
	7月23日	土	企画展「ブキミな動物」ミュージアムトーク	5	10	8	8	25	56
	7月31日	日	企画展「ブキミな動物」ミュージアムトーク	7	9			35	51
	8月6日	土	企画展「ブキミな動物」ミュージアムトーク	8	21	1	28	44	102
	8月9日	火	企画展「ブキミな動物」ミュージアムトーク					19	19
	8月9日	火	教養講座					41	41
	8月14日	日	企画展「ブキミな動物」ミュージアムトーク	9	17	1	1	37	65
	8月21日	日	企画展「ブキミな動物」ミュージアムトーク		9			6	15
	8月27日	土	わくわく実験教室 イオンモール鹿児島	49	90	3	15	92	249
	8月30日	火	博物館実習					10	10
	8月30日	火	企画展「ブキミな動物」ミュージアムトーク					12	12
	9月1日	木	博物館実習					35	35
	9月18日	日	ボランティアスキルアップ研修					4	4
	10月1日	土	企画展「鹿児島の自然災害」ミュージアムトーク	3	5	1	22	10	41
	10月2日	日	企画展「鹿児島の自然災害」ミュージアムトーク	1				2	3
	10月7日	金	博物館協議会					8	8
	11月3日	木	企画展「鹿児島の自然災害」ミュージアムトーク		7		2	7	16
	11月12日	土	恐竜化石ミュージアムトーク	6	57			19	82
	11月13日	日	恐竜化石ミュージアムトーク	47	44	6		105	202
	11月20日	日	ボランティアスキルアップ研修					1	1
	11月23日	木	自然観察会 アサギマダラ	3	8			11	22
	11月25日	土	星空観察会 宮浦小学校グラウンド	3	18	4		22	47
	11月26日	日	星空観察会 安房中学校グラウンド	7	5			6	18
	12月17日	土	企画展「日本のチョウ・フィリピンのチョウ」ミュージアムトーク	3	1			8	12
	12月18日	日	企画展「日本のチョウ・フィリピンのチョウ」ミュージアムトーク	3	2	2	1	6	14
	12月25日	日	企画展「日本のチョウ・フィリピンのチョウ」ミュージアムトーク	1	2			7	10
	1月3日	火	企画展「日本のチョウ・フィリピンのチョウ」ミュージアムトーク	4	5	1		17	27
	1月15日	日	企画展「日本のチョウ・フィリピンのチョウ」ミュージアムトーク	1				9	10
	2月4日	土	企画展「日本のチョウ・フィリピンのチョウ」講演会	1	5	1		54	61
	3月12日	日	博物館ボランティア定例会					1	1
	3月25日	土	企画展「イモムシ・ケムシどんな虫」ミュージアムトーク	2	15	1		28	46
				186	352	35	78	782	1433

教育支援活動	幼児	小学生	中学生	高校生	一般	計
	5,093	6,481	924	486	25,433	38,417

ボランティア支援			中学生	高校生	一般	計
中・高生ボランティア			13	243		256
一般ボランティア					192	192
ボランティア活動合計			13	243	192	448

(6) 博物館利用状況

ア 各館（室）別利用状況

(151,290人)

	本館	プラネタリウム	恐竜・化石	移動博の利用者	教育普及	28年度	27年度	26年度
4月	2,558	248	613		597	4,016	4,014	5,290
5月	7,950	1,232	2,475		9,542	21,199	15,925	18,717
6月	3,549	642	1,327		1,038	6,556	5,873	7,027
7月	9,213	795	2,342		10,621	22,971	7,904	9,455
8月	17,892	1,433	2,884		21,675	43,884	16,117	31,285
9月	5,167	751	1,255		940	8,113	5,756	4,842
10月	6,660	1,299	2,178		709	10,846	9,160	8,891
11月	5,582	766	1,788	2,203	2,621	12,960	9,815	10,636
12月	3,186	300	798	523	1,000	5,807	7,101	4,174
1月	3,455	447	811		912	5,625	4,921	4,673
2月	2,783	374	723		552	4,432	5,201	4,147
3月	3,109	434	896		442	4,881	4,691	4,740
合計	71,104	8,721	18,090	2,726	50,649	151,290	96,478	113,877

イ 年代別利用状況

(151,290人)

	未就学児	小学生	中学生	高校生	一般	合計
4月	574	991	106	103	2,242	4,016
5月	2,985	9,190	474	388	8,162	21,199
6月	1,568	2,176	207	28	2,577	6,556
7月	5,618	6,268	780	418	9,887	22,971
8月	3,411	7,486	1,547	774	30,666	43,884
9月	1,054	2,116	308	107	4,528	8,113
10月	949	5,633	237	213	3,814	10,846
11月	1,548	6,146	494	267	4,505	12,960
12月	848	1,503	298	375	2,783	5,807
1月	976	1,255	147	82	3,165	5,625
2月	780	986	43	42	2,581	4,432
3月	832	770	90	241	2,948	4,881
合計	21,143	44,520	4,731	3,038	77,858	151,290

ウ 館利用者の内訳

(151,290人)

	個人	団体	県内	県外	計
実数	85,779	65,511	128,038	23,252	151,290
割合%	56.7%	43.3%	84.6%	15.4%	

9 博物館利用の案内

(1) 入館の手順

ア 開館時間

9：00～17：00（入館は16：30まで）

イ 休館日

- ・毎週月曜日（月曜日が祝祭日の場合は火曜日）
- ・整理点検日等
4/4（火）、4/25（火）、6/13（火）、6/27（火）、9/5（火）、9/26（火）、10/11（水）、
11/28（火）、12/12（火）、12/26（火）、1/25（木）、2/14（水）、2/27（火）、3/27（火）
- ・年末年始 12/31（日）、1/1（月）、1/2（火）

ウ 本館・化石展示室

入館者は、入り口に置かれた箱の中から該当する（幼児・小学生・中学生・高校生・一般）プレートを取り、県内（外）と書いてある箱に入れて、入館してください。（団体で入館する場合は、代表者が人数を受付名簿に書いてください。）

エ プラネタリウム

小学生以上は有料です。入場券を購入してお入りください。団体料金は30人以上の場合です。

ただし、教育課程に基づく学習活動としてプラネタリウムを利用する県内の小・中学校の児童・生徒及び引率者で、人数が30人未満の場合でも「使用料減免申請書」を提出することにより、団体料金となります。

なお、土曜日は小・中・高校生は原則無料です。

区 分	入 場 料	
小・中学生	個 人	110円
	団 体	80円
高校生以上	個 人	200円
	団 体	170円

(2) 見学に要する時間と収容人員

展示室等	展 示 内 容 等	見学所要時間	収容人数
本 館	自然総合（鹿児島 naturally, ディスカバリールーム） 自然史応用（自然を活かす人のちえ, 3D等）	40分～50分	300人
恐竜化石展示室	恐竜化石, 県内産・南米産・北米産化石	20分	50人
プラネタリウム	一般投影, 学習投影	30分	85人

(3) 団体見学の申込

学年・学級単位で博物館を利用する場合は、事前に電話等で博物館に申し込んでください。博物館見学の目的に応じて、資料等の提供や見学当日の案内等の相談に応じます。

ア 展示物の見学の申込

学校名（又は団体名）・学年・人数・見学時間・解説の必要性等を電話か文書で博物館本館に連絡してください。代表者が事前に来館していただき相談されても結構です。

（電話：099-223-6050, F A X：099-223-6080）

イ プラネタリウム

学校名（又は団体名）・学年・人数・希望する投影時刻・投影の内容等を電話か文書で博物館プラネタリウムまで連絡してください。代表者が事前に来館（プラネタリウム）していただき相談されても結構です。（電話 プラネタリウム事務室 080-5245-0687）

なお、投影開始時刻・投影内容は下記のとおりです。

投影開始時刻	投 影 内 容
9：40	学習投影（幼児投影, 月と星, 地球と太陽系など）
11：00	一般投影（四季の星空）
13：30	一般投影（四季の星空）
15：00	一般投影（四季の星空）

平成29年度 要 覧

編集・発行 鹿児島県立博物館
〒892-0853 鹿児島市城山町1番1号
TEL 099-223-6050
FAX 099-223-6080
<http://www.pref.kagoshima.jp/hakubutsukan/>
E-mail : kahaku1@pref.kagoshima.lg.jp



鹿児島県立博物館