

トカラ列島・中之島，7月の昆虫類

江平憲治*

Insects of Nakanoshima, Kagoshima Prefecture,
Surveyed in July

Kenji EHIRA

1995年7月18日～20日の3日間，鹿児島県トカラ列島にある中之島において，昆虫類の調査及び資料収集の機会を得たのでここにその結果を報告する。今回の調査に際し，十島村役場中之島出張所には公用車借用等でお世話になり，鹿児島市在住の桑山健一氏には調査に加わっていただきいろいろと御協力いただいた。この場を借りて深くお礼申しあげる。

日 程

- 7月17日 村営船「としま」にて鹿児島港を出航（22:00発）
18日 中之島着（6:00）後，御池（底なし池）を中心に採集。夜間御池近くで灯火採集。
19日 島内各地で採集。夜間集落付近の楠木で灯火採集。
20日 島内各地で採集。村営船「としま」にて帰航（22:20発）
21日 鹿児島港着（6:25）

採集及び目撃記録

種名の配列及び学名は，平嶋義宏（1989）・日本産昆虫総目録によった。採集及び目撃記録は桑山（KK），江平（KE）のもので同定はそれぞれ各人で行った。ただし桑山氏の採集品の一部は坂元久米雄氏（鹿児島昆虫同好会会長）が同定し，江平の採集したハチ類については山根正気氏（鹿児島大学理学部助教）に同定していただいた。

I トンボ目 Odonata

イトトンボ科 Agrionidae

1. ムスジイトトンボ *Cercion sexlineatum* Selys
2♂1♀，御池，18. vii, KE；4♂4♀，御池，18. vii, KK；3♂3♀，御池，19. vii, KK.
2. リュウキュウベニイトトンボ *Ceriagrion latericum ryukyuanum* Asahina
1♂，御池，18. vii, KE；2♂，御池，18. vii, KK.

オニヤンマ科 Cordulegasteridae

3. ミナミヤンマ *Chlorogomphus brunneus costalis* Asahina
1♂，御池，18. vii, KE.

*〒892：鹿児島市城山町1-1 鹿児島県立博物館

ヤンマ科 **Aeschnidae**

4. ヤブヤンマ *Polycanthagyna melanictera* Selys
1♀, 20. vii, K E.

エゾトンボ科 **Corduliidae**

5. ミナミトンボ *Hemicordulia mindana nipponica* Asahina
1♂, 18. vii, K E; 2♂, 18. vii, K K; 1♂2♀, 19. vii, K E; 6♂3♀, 19. vii, K K;
1♂, 20. vii, K E.

トンボ科 **Libellulidae**

6. タイワンシオカラトンボ *Orthetrum glaucum* Brauer
1♂, 18. vii, K E; 2♂, 18. vii, K K; 1♂, 19. vii, K K; 1♂, 20. vii, K E.
7. ホソミシオカラトンボ *Orthetrum luzonicum* Brauer
1♀, 18. vii, K E; 2♀, 18. vii, K K; 1♂, 19. vii, K E; 2♂, 19. vii, K K;
2♂1♀, 20. vii, K E.
8. ハラボソトンボ *Orthetrum sabina sabina* Drury
1♂, 18. vii, K E; 2♂, 19. vii, K K.
9. オオシオカラトンボ *Orthetrum triangulare melania* Selys
2♂1♀, 18. vii, K E; 1♂, 19. vii, K E; 4♂, 19. vii, K K.
10. ウスバキトンボ *Pantala flavescens* Fabricius
各地で多数目撃
11. ハネビロトンボ *Tramea virginia* Rambur
1♂, 18. vii, K E; 1♂, 18. vii, K K.

Ⅱ ゴキブリ目 **BLATTARIA**

マルゴキブリ科 **Derocalymmidae**

12. ヒメマルゴキブリ *Trichoblatta pygmaea* Karny
2♂, 御池, 18. vii, K E.

Ⅲ バッタ目 **ORTHOPTERA**

コオロギ科 **Gryllidae**

13. ハラオカメコオロギ *Loxoblemmus arietulus* Saussure
3♂3♀, 御池, 18. vii, K E.
14. タイワンエンマコオロギ *Teleogryllus taiwanemma* Ohmachi et Matsuura
1♂, 御池, 18. vii, K E; 1♂, 18. vii, K K.

バッタ科 **Acrididae**

15. マダラバッタ *Aiolopus tamulus* Fabricius
1 ex., 御池, 18. vii, K E.

IV カメムシ目 HEMIPTERA

セミ科 Cicadidae

16. クマゼミ *Cryptotympana facialis* Walker
1♂, サツダ, 18. vii, K E; 1♂, 19. vii, K K.
17. ヒメハルゼミ *Euterpnosia chibensis chibensis* Matsumura
1♀, 楠木, 19. vii, K E.

ミズムシ科 Corixidae

18. コミズムシ属の一種 *Sigara* sp.
1 ex., 御池, 18. vii, K E.

オオホシカメムシ科 Largidae

19. ヒメホシカメムシ *Physopelta cincticollis* Stal
5 exs., 御池, 18. vii, K E; 8 exs., 御池, 18. vii, K K.
20. オオホシカメムシ *Physopelta gutta* Burmeister
1 ex., 御池, 18. vii, K E.

ツチカメムシ科 Cydnidae

21. ヒメツチカメムシ *Geotomus pygmaeus* Dallas
1 ex., 御池, 18. vii, K E.
22. コツチカメムシ *Macroscytus fraterculus* Horvath
1 ex., 御池, 18. vii, K E.

ノコギリカメムシ科 Dinidridae

23. ノコギリカメムシ *Megymenum gracilicorne* Dallas
2 exs., 御池, 19. vii, K E.

カメムシ科 Pentatomidae

24. チャバネアオカメムシ *Plautia crossota stali* Scott
4 exs., 御池, 18. vii, K E.
25. ヒメチャバネアオカメムシ *Plautia splendens* Distant
1 ex., 御池, 18. vii, K E; 3 exs., 御池, 18. vii, K K.
26. キュウシュウクチブトカメムシ *Eocanthecona kyushuensis* Esaki et Ishihara
1 ex., 19. vii, K E.

ツノカメムシ科 Acanthosomatidae

27. アオモンツノカメムシ *Dichobothrium nubilum* Dallas
1 ex., 御池, 18. vii, K E.

V コウチュウ目 COLEOPTERA

ハンミョウ科 Cicindelidae

28. コハンミョウ *Cicindela specularis* Chaudoir

3 exs., 19. vii, K K.

オサムシ科 Carabidae

29. エゾカタピロオサムシ *Campalita chinense* Kirby

1 ex., 御池, 18. vii, K E.

30. ムナビロアトボシアオゴミムシ *Chlaenius tetragonoderus* Chaudoir

1 ex., 御池, 18. vii, K E ; 1 ex., 楠木, 19. vii, K E.

クワガタムシ科 Lucanidae

31. トカラノコギリクワガタ *Prosopocoilus dissimilis elegans* Inahara

1♀, 御池, 18. vii, K E ; 1♂, 楠木, 19. vii, K E ; 1♂1♀, 楠木, 19. vii, K K.

アツバコガネ科 Hybosoridae

32. フチトリアツバコガネ *Phaeochrous emarginatus* Castelnau

4 exs., 楠木, 19. vii, K E ; 2 exs., 楠木, 19. vii, K K.

コガネムシ科 Scarabaeidae

33. リュウキュウカンシヨコガネ *Apogonia bicavata* Arrow

1 ex., 御池, 18. vii, K E ; 3 exs., 楠木, 19. vii, K E ; 1 ex, 楠木, 19. vii, K K.

34. アオドウガネ *Anomala albopilosa albopilosa* Hope

6 exs., 御池, 18. vii, K E ; 7 exs., 御池, 18. vii, K K ; 3 exs, 19. vii, K K.

35. トカラスジコガネ *Anomala matsumurai tokarana* Sawada

2 exs., 楠木, 19. vii, K E ; 1 ex., 楠木, 19. vii, K K.

36. サンカクスジコガネ *Anomala triangularis triangularis* Schonfeldt

1 ex., 楠木, 19. vii, K E.

37. スジコガネ *Mimela testaceipes* Motschulsky

3 exs., 楠木, 19. vii, K E.

38. トカラシロテンハナムグリ *Protaetia orientalis tokarana* Nomura

5 exs., 楠木, 19. vii, K K.

タマムシ科 Buprestidae

39. アヤムネスジタマムシ *Chrysodema lewisii* E. Saunders

1♀, 20. vii, K E.

ホタル科 Lampyridae

40. キイロスジボタル *Curtos costipennis* Gorham

4 exs., 楠木, 19. vii, K K.

ナガシクイムシ科 Bostrychidae

41. オオナガシクイ *Heterobostrychus hamatipennis* Lesne

1 ex., 御池, 18. vii, K E ; 2 exs., 楠木, 19. vii, K E.

カミキリモドキ科 Oedemeridae

42. ハイイロカミキリモドキ *Eobia cinereipennis cinereipennis* Motschulsky

2 exs., 御池, 18. vii, K E ; 5 exs., 楠木, 19. vii, K K.

43. トカラカミキリモドキ *Eobia fuscipennis* Nakane

1 ex., 御池, 18. vii, K E.

クチキムシ科 Alleculidae

44. トカラチャイロクチキムシ *Cistelina tokaraensis* Nomura

7 exs., 御池, 18. vii, K E ; 1 ex., 御池, 18. vii, K K ; 1 ex., 楠木, 19. vii, K E.

ゴミムシダマシ科 Tenebrionidae

45. アカモンキゴミムシダマシ *Diaperis sanguineipennis sinensis* Gebien

3 exs., 御池, 18. vii, K E ; 2 exs., 楠木, 19. vii, K E ; 1 ex., 楠木, 19. vii, K K.

カミキリムシ科 Cerambycidae

46. ウスバカミキリ *Megopsis sinica sinica* White

1 ♀, 19. vii, K K.

47. クロカミキリ *Spondylis buprestoides* Linnaeus

1 ♂ 4 ♀, 御池, 18. vii, K E.

48. キイロミヤマカミキリ *Margites fulvidus* Pascoe

2 ♀, 御池, 18. vii, K E ; 2 ♀, 御池, 18. vii, K K ; 1 ♂ 1 ♀, 楠木, 19. vii, K E ;

1 ♂, 楠木, 19. vii, K K.

49. リュウキュウヒメカミキリ *Ceresium fuscum fuscum* Matsumura et Matsushita

3 exs., 御池, 18. vii, K E ; 2 exs., 楠木, 19. vii, K K.

50. ヨコヤマヒメカミキリ *Ceresium holophaeum* Bates

2 exs., 御池, 18. vii, K E ; 1 ex., 楠木, 19. vii, K E.

51. ニホンチャイロヒメカミキリ *Ceresium simile flavopubescens* Kusama et Takakuwa

2 exs., 御池, 18. vii, K E.

52. フタオビミドリトラカミキリ *Chlorophorus muscosus* Bates

1 ex., 19. vii, K K.

53. ヨツズジトラカミキリ *Chlorophorus quinquefasciatus* Castelnau et Gory

2 ♀, 御池, 18. vii, K E ; 3 exs., 19. vii, K K.

54. ヤエヤマトラカミキリ *Chlorophorus yayeyamensis* Kano

1 ex., 19. vii, K K.

55. コウノゴマフカミキリ *Mesosa konoii konoii* Hayashi

2 ♀, 19. vii, K E ; 10 exs., 19. vii, K K.

56. サビアヤカミキリ *Abryna obscura* Schwarzer

2 exs., 御池, 18. vii, K E ; 1 ex., 19. vii, K K.

57. クロセンノカミキリ *Acalolepta luxuriosa kuro* Makihara

1 ♂, 20. vii, K E.

58. リュウキュウリボシカミキリ *Glenea chlorospila chlorospila* Gahan

1 ex., 19. vii, K E ; 1 ex., 19. vii, K K.

59. スジシロカミキリ *Glenea lineata lineata* Gahan

2 exs., 19. vii, K K.

ハムシ科 **Chrysomelidae**

60. ウリハムシ *Aulacophora femoralis* Motschulsky

3 exs., 19. vii, K K.

Ⅵ ハチ目 **HYMENOPTERA**

ツチバチ科 **Scoliidae**

61. アカスジツチバチ *Carinoscolia melanosoma fascinata* Smith

1 ex., 19. vii, K K.

62. クロイワツチバチ *Scolia kuroiwae* Matsumura et Uchida

1 ex., 18. vii, K E.

ベッコウバチ科 **Pompilidae**

63. ベッコウバチ *Cyphononyx dorsalis* Lepelletier

1 ex., 19. vii, K K.

コシブトハナバチ科 **Anthophoridae**

64. スジボソコシブトハナバチ *Amegilla florea florea* Smith

1 ex., 御池, 18. vii, K E.

65. アマミクマバチ *Xylocopa amamensis* Sonan

3 exs., 18. vii, K K ; 2 exs., 19. vii, K K ; 1 ♀, 20. vii, K E.

Ⅶ チョウ目 **LEPIDOPTERA**

メイガ科 **Pyralidae**

66. オオキノメイガ *Botyodes principalis* Leech

1 ex., 御池, 18. vii, K E.

67. ハゲルマノメイガ *Nevrina procopia* Stoll

1 ex., 楠木, 19. vii, K E.

セセリチョウ科 **Hesperiidae**

68. クロセセリ *Notocrypta curvifascia curvifascia* C. et R. felder

1 ex., 19. vii, K K.

アゲハチョウ科 **Papilionidae**

69. カラスアゲハトカラ亜種 *Papilio bianor tokaraensis* Fujioka

1 ex., 19. vii, K E ; 2 exs., 19. vii, K K.

シロチョウ科 **Pieridae**

70. キチョウ *Eurema hecabe* Linnaeus

1 ex., 19. vii, K K.

マダラチヨウ科 Danaidae

71. カバマダラ *Anosia chrysippus chrysippus* Linnaeus

1 ex., 19. vii, K K.

72. リュウキュウアサギマダラ *Radena similis similis* Linnaeus

1 ex., 19. vii, K K.

タテハチヨウ科 Nymphalidae

73. リュウキュウムラサキ *Hypolimnas bolina* Linnaeus

1 ex., 19. vii, K K.

カギバガ科 Drepanidae

74. アカウラカギバ *Hypsomadius insignis* Butler

1♂1♀, 御池, 18. vii, K E.

シャクガ科 Geometridae

75. サザナミシロアオシャク *Thalassodes immissaria intaminatus* Inoue

2 exs., 御池, 18. vii, K E.

76. オオツバメエダシャク *Amblychia angeronaria* Guenee

1♀, 楠木, 19. vii, K E.

77. ウスキツバメエダシャク *Ourapteryx nivea* Butler

3 exs., 御池, 18. vii, K E.

カイコガ科 Bombycidae

78. クワコ *Bombyx mandarina* Moore

2 exs., 御池, 18. vii, K E.

スズメガ科 Sphingidae

79. シモフリスズメ *Psilogramma increta* Walker

1 ex., 御池, 18. vii, K E.

80. コスズメ *Theretra japonica* Boisduval

1 ex., 御池, 18. vii, K E.

81. キイロスズメ *Theretra nesus* Drury

1 ex., 楠木, 19. vii, K E.

シャチホコガ科 Notodontidae

82. ネウスシャチホコ *Chadisra bipartita* Matsumura

1 ex., 楠木, 19. vii, K E.

ヤガ科 Noctuidae

83. オオシマカラスヨトウ *Amphipyra monolitha surnia* Felder et Rogenhofer

3 exs., 御池, 18. vii, K E.

84. オオトモエ *Erebus ephesperis* Hubner

- 1 ex., 御池, 18. vii, K E ; 2 exs., 楠木, 19. vii, K E.
85. カキバトモエ *Hypopyra vespertilio* Fabricius
1 ex., 楠木, 19. vii, K E.
86. ムクゲコノハ *Lagoptera juno* Dalman
1♂, 楠木, 19. vii, K E.
87. クロスジユミモンクチバ *Melapia japonica* Ogata
2 exs., 御池, 18. vii, K E.
88. キシタアシブトクチバ *Ophiusa coronata* Fabricius
1 ex., 御池, 18. vii, K E.

考 察

トンボ類では今回11種確認し、その中のヤブヤンマが中之島における新記録種で、これまでの過去の記録を含めると26種記録されたことになる。中之島は県内におけるミナミトンボの唯一の多産地で、今回の調査でも御池をはじめ、各地の路上や川などで見かけることができた。ミナミヤンマのメスは地域変異が大きいので、採集して他地域と比較してみたかったが、たまに高飛する個体を目撃しただけで採集することはできなかった。他の昆虫では、ゴキブリ目、バッタ目、カメムシ目の一部、コウチュウ目の大部分、チョウ目のガ類は夜間灯火採集で得られたものである。

主な参考文献

- 井上寛他, 1982. 日本産蛾類大図鑑. 講談社.
- 日本鞘翅目学会編, 1984. 日本産カミキリ大図鑑. 講談社.
- 森本・林編著, 1986. 原色日本甲虫図鑑 (I) ~ (VI). 保育社.
- 平嶋義宏監修, 1989. 日本産昆虫総目録. 九州大学農学部昆虫学教室・日本野生生物研究センター. 共同編集.
- 友国雅章監修, 1993. 日本原色カメムシ図鑑. 全国農村教育協会.
- 鹿児島県立博物館, 1994. 鹿児島と世界の犬昆虫展図録.

中之島の昆虫



ムスジイトトンボ (♂) 1995. 7. 20



ミナミトンボ (♀) 1995. 7. 19



未熟なホソシオカラトンボ (♂) 1995. 7. 20



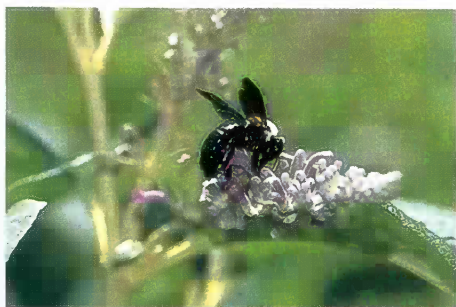
少し成熟したホソシオカラトンボ (♂) 1995. 7. 20



成熟したホソシオカラトンボ (♂) 1995. 7. 19



トカラチャイロクチキムシ 1995. 7. 19



アマミクマバチ 1995. 7. 20



キアシナガバチ 1995. 7. 20