

鹿児島市内のビルに見られる化石

今 増 俊 明*

Fossils contained in buildings of Kagoshima city

Toshiaki Imamasu

ビルやデパートの床や壁にはいろいろな石材が使われている。日本産はもちろん世界各地から石材が集められている。その中には、かつて地球上に大繁栄していた生物の遺骸（化石）を見つけることができる。東京都内などはすでに報告がなされているが、鹿児島については未確認であるので、筆者は鹿児島市内のビルやデパートの床や壁に化石をさがしてみた。その結果をここに報告する。

- ① 市役所東別館：1階の総合案内カウンターの後の柱や電話コーナー、1階から2階への階段、市民ギャラリーの柱には石灰岩が使用されており、サンゴ類や巻貝、2枚貝が観察できる。特に1階から2階への階段の壁で5cmほどの見事な巻貝の横断面を見ることができる。
- ② 山形屋本館（1号館）：3階で、上りエスカレーターを降りた正面の婦人服売り場の壁及び床にはベージュ色の石灰岩が使用されている。この石灰岩の中に見事なアンモナイトの化石が見つかる。大きいものは18cmもあり、横断面、縦断面とも確認できる。また、ベレムナイトの化石も見られるが、数は少ない。そのほか二枚貝も見られる。

同じ3階の3号階段そばの婦人服売り場には淡いピンク色の石材を使用してある。その高さ2m程のところ約8cm程度のアンモナイトの化石が見られる。

1階玄関付近も石灰岩を使用してあるが、これという化石は確認できない。

- ③ 山形屋別館（2号館）：1階の床および地階へ通じる段階には白っぽくて分かりづらいが、サンゴ類の化石が非常に多く見られる。
- ④ プティック「MANIN」：階段そばのピンク色の石材中に8cm程のアンモナイトが見られる。床も同じ石材を使ってあるので探すとまだ見つかる可能性がある。
- ⑤ 三越：正面玄関はピンク色の石灰岩で造られている。この石灰岩は山形屋3階やプティック「MANIN」の石材と同じ物である。「三越」の場合かなり広い範囲に使用してあるので、多くのアンモナイトが見られる。特に玄関のライオン像横にはきれいな7cm程のアンモナイトが見られる。また、1階エレベーター乗り場横の壁にはサンゴの化石が見られる。
- ⑥ 林田ホテル：正面玄関から入ってすぐの壁面および1階フロント前の壁にはアンモナイトおよびベレムナイト化石がたくさん入っている。この石材はベージュ色で、山形屋3階の物と同じ石材であろう。特に、正面玄関そばの壁面の掲示板裏側には7cm程のアンモナイトや最大10cm程度ベレムナイトがかなり多く確認される。
- ⑦ 東急イン：玄関に入ってすぐ横のカサ立てのところにサンゴ類の化石の断面と思われるものが

数か所見られ、これは同じ固体を違う断面で切ったもので23~33cmの大きさがある。

⑧ ステーションホテルニューカゴシマ：柱や入り口の壁に石灰岩を使ってあり、8cm程のサンゴ類の化石が確認できる。壁面が荒削りの仕様であるため、化石もかなり入っているものと思われるが、よくはわからない。

⑨ 城山観光ホテル：1階フロント前のロビーにあるテーブルには巻貝の化石が見られる。ベージュ色をした石材で、巻貝の大きさは1~2cmと小さいものが多い。

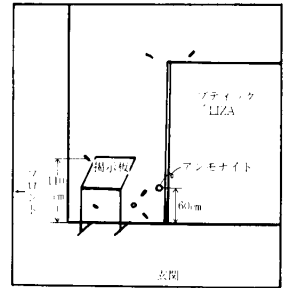
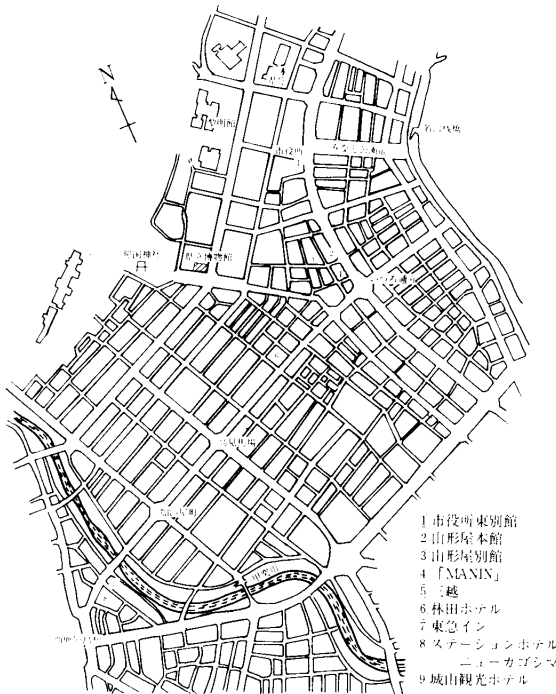
壁はトラバーチンが大量に使われているが、化石らしいものは確認できない。

⑩ 谷山サザンホール：石灰岩をかなり使ってあり、石灰岩の中にはサンゴ類の化石がたくさん見られる。また、1階から2階への階段部分にはサンゴ類のほかに1~2cm程度と小さいが2枚貝・巻貝の化石も見られる。

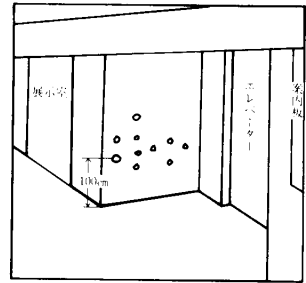
サンゴ類の化石は10~20cm程度の大きな物がかなり入っている。特に1階エレベーター前の壁には10個以上含まれている。

市内のいろいろなビルを観察してみたが、使われている石材は花崗岩が多く、つぎに大理石である。石灰岩を使用してあるところは、貝の破片を含むと思われるものも見られる。

上記以外のビルでは化石は確認できなかったが、まだ、探してみれば見つかる可能性がある。



林田ホテル1階
(○ アンモナイト)
(✓ ペレムナイト)



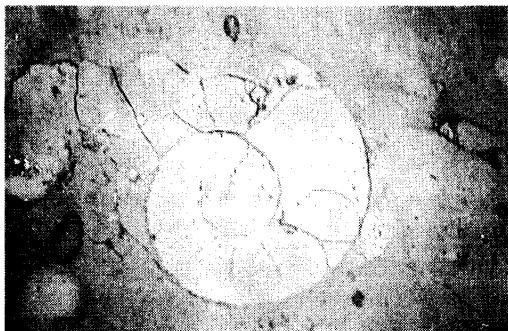
谷山サザンホール1階 (○ サンゴ類)

参 考 文 献

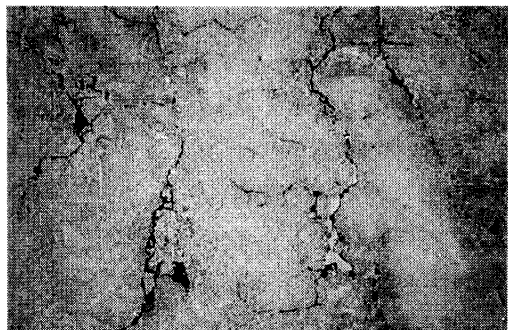
(1) 大森昌衛編 (1982)：東京の動・植物園と博物館化石 etc. めぐり. 築地書館
(2) 三宅隆三・川瀬信一 (1993)：化石ウォッチング in City. 保育社



アンモナイトの化石 (山形屋本館 3階)



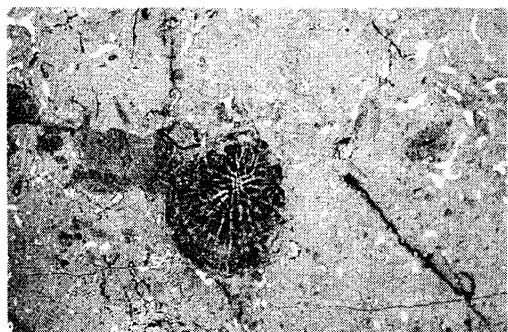
アンモナイトの化石 (山形屋本館 3階)



サンゴの化石 (山形屋別館 1階)



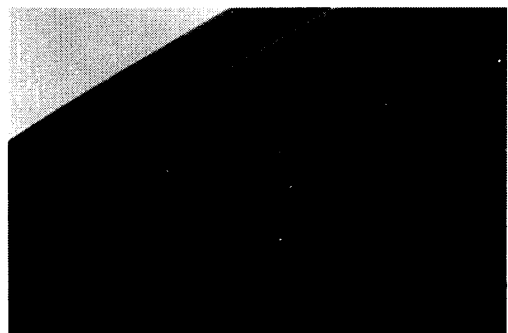
ベレムナイトの化石 (林田ホテル)



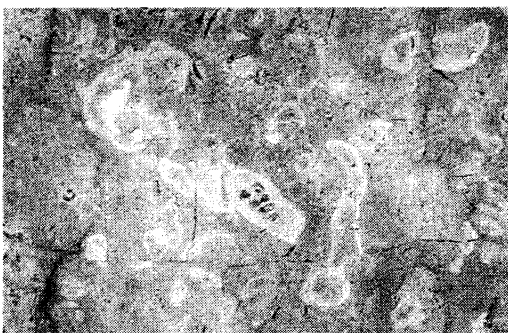
サンゴの化石 (林田ホテル)



サンゴの化石 (谷山サザンホール)



二枚貝の化石 (谷山サザンホール)



巻貝の化石 (城山観光ホテル)