

1 令和7年12月末交通事故発生状況

【全事故】 ※ 発生件数及び傷者数は概数

区分	本年	前年	増減	増減率
発生数	2,431	2,871	- 440	- 15.3
死者数	44	53	- 9	- 17.0
傷者数	2,675	3,180	-505	- 15.9

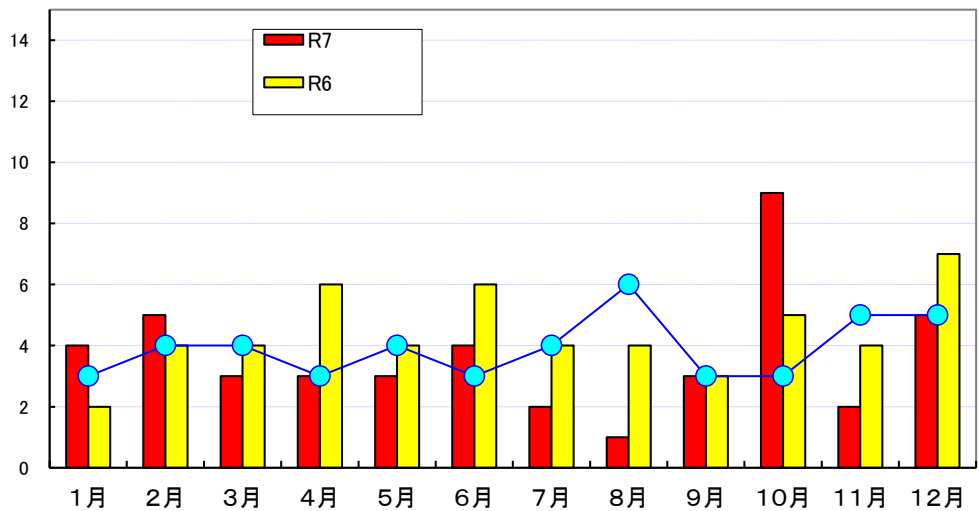
【年代別死者】

区分	本年	前年	増減	増減率
若年死者	4	3	+ 1	+ 33.3%
高齢死者	31	32	- 1	- 3.1%
その他死者	9	18	- 9	- 50.0%

全死者に占める比率
9.1%
70.5%
20.5%

2 交通死亡事故の概要

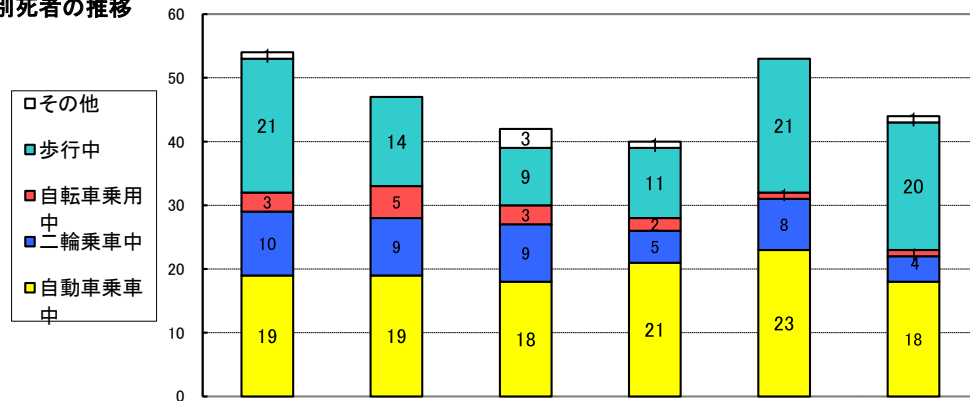
(1) 月別死者数の推移



区分	1月	2月	3月	4月	5月	6月	7月	8月	9月	10月	11月	12月	年間計
R7	4	5	3	3	3	4	2	1	3	9	2	5	44
前年比	+ 2	+ 1	- 1	- 3	- 1	- 2	- 2	- 3	± 0	+ 4	- 2	- 2	- 9
R6	2	4	4	6	4	6	4	4	3	5	4	7	53
R5	0	5	6	3	3	0	6	6	3	3	4	1	40
R4	3	2	3	2	2	6	1	6	4	3	3	7	42
R3	3	5	5	2	6	1	4	6	2	4	5	4	47
R2	6	6	4	3	6	1	3	6	3	2	8	5	53
過去5年合計	14	22	22	16	21	14	18	28	15	17	24	24	235
過去5年平均	3	4	4	3	4	3	4	6	3	3	5	5	47

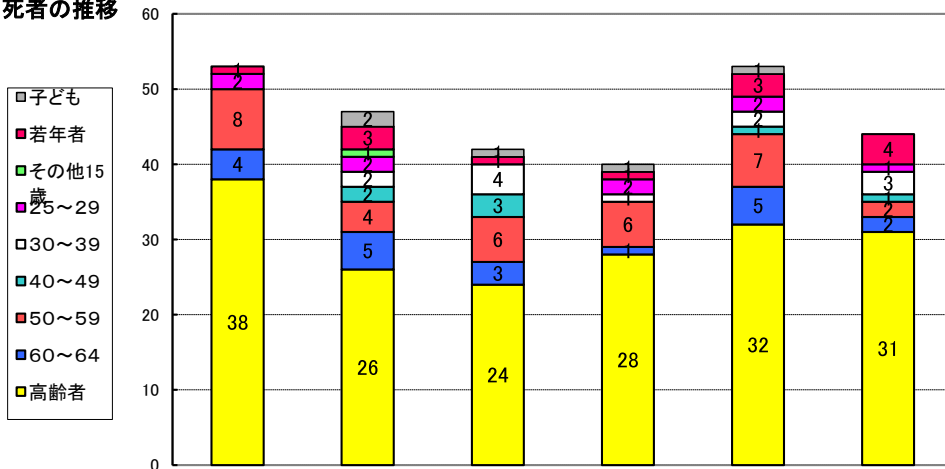
○ 前年比は、令和6年に対する令和7年の増減である。

(2) 状態別死者の推移



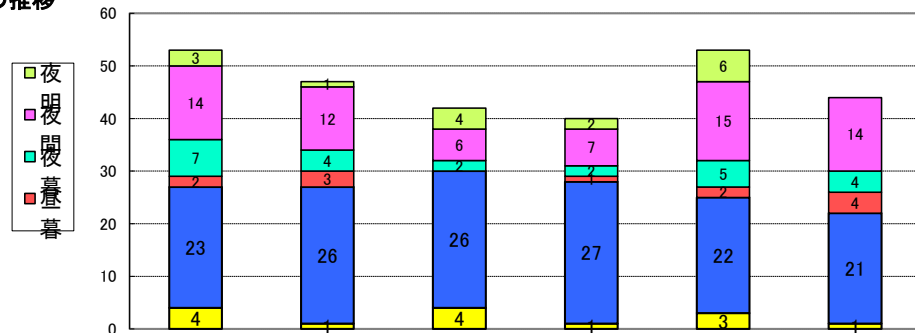
区 分		R2	R3	R4	R5	R6	R7	増減
自動車乗車	自動車運転	16	16	15	18	18	16	-2
	自動車同乗	3	3	3	3	5	2	-3
	小 計	19	19	18	21	23	18	-5
二輪乗車	自二運転	6	5	5	3	6	2	-4
	原付運転	4	3	4	2	2	2	±0
	二輪同乗		1					±0
	小 計	10	9	9	5	8	4	-4
自転車乗用		3	5	3	2	1	1	±0
歩 行	横断歩行	14	8	5	6	18	14	-4
	その他歩行	7	6	4	5	3	6	+3
	小 計	21	14	9	11	21	20	-1
そ の 他		1		3	1		1	+1
合 計		54	47	42	40	53	44	-9
歩行者比率		38.9%	29.8%	21.4%	27.5%	39.6%	45.5%	—

(3) 年齢層別死者の推移



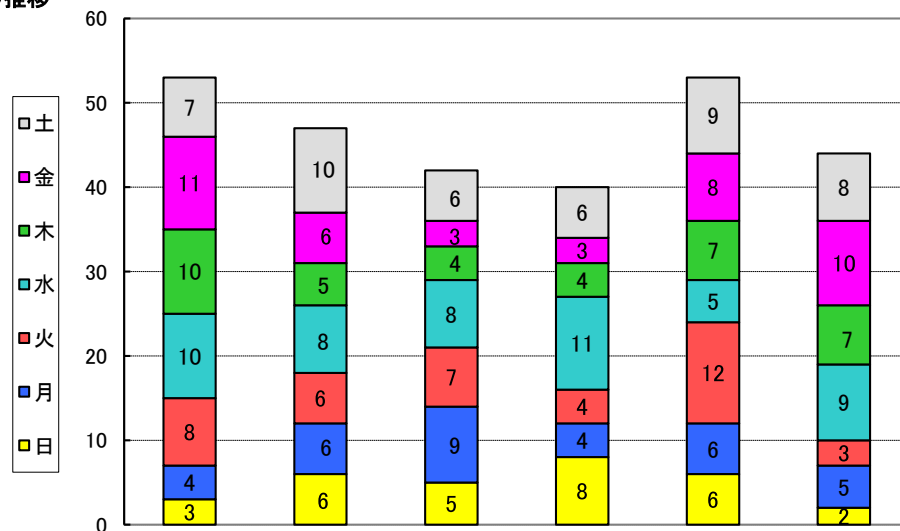
区 分		R2	R3	R4	R5	R6	R7	増減
子 ども	幼 児				1	1		-1
	小学生		1	1				±0
	中学生		1					±0
	小 計		2	1	1	1		-1
若 年 者	高校生		1					±0
	その他若年者	1	2	1	1	3	4	+1
	小 計	1	3	1	1	3	4	+1
そ の 他	15歳		1					±0
	25~29歳	2	2		2	2	1	-1
	30~39歳		2	4	1	2	3	+1
	40~49歳		2	3		1	1	±0
	50~59歳	8	4	6	6	7	2	-5
	60~64歳	4	5	3	1	5	2	-3
	小 計	14	16	16	10	17	9	-8
高 齢 者	65~69歳	4	5	4	3	4	3	-1
	70~74歳	6	4	5	3	6	6	±0
	75歳~	28	17	15	22	22	22	±0
	小 計	38	26	24	28	32	31	-1
合 計		53	47	42	40	53	44	-9
高齢者比率		71.7%	55.3%	57.1%	70.0%	60.4%	70.5%	—

(4) 昼夜別死者の推移



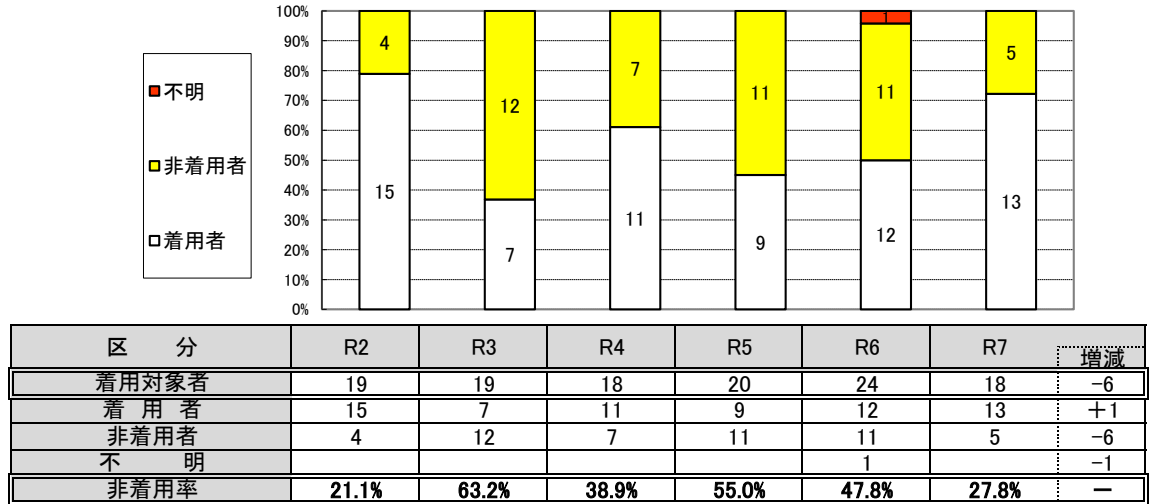
区 分		R2	R3	R4	R5	R6	R7	増減
昼	昼明	4	1	4	1	3	1	-2
	昼間	23	26	26	27	22	21	-1
	昼暮	2	3		1	2	4	+2
	小 計	29	30	30	29	27	26	-1
夜	夜暮	7	4	2	2	5	4	-1
	夜間	14	12	6	7	15	14	-1
	夜明	3	1	4	2	6		-6
	小 計	24	17	12	11	26	18	-8
合 計		53	47	42	40	53	44	-9
夜間比率		45.3%	36.2%	28.6%	27.5%	49.1%	40.9%	—

(5) 曜日別死者の推移



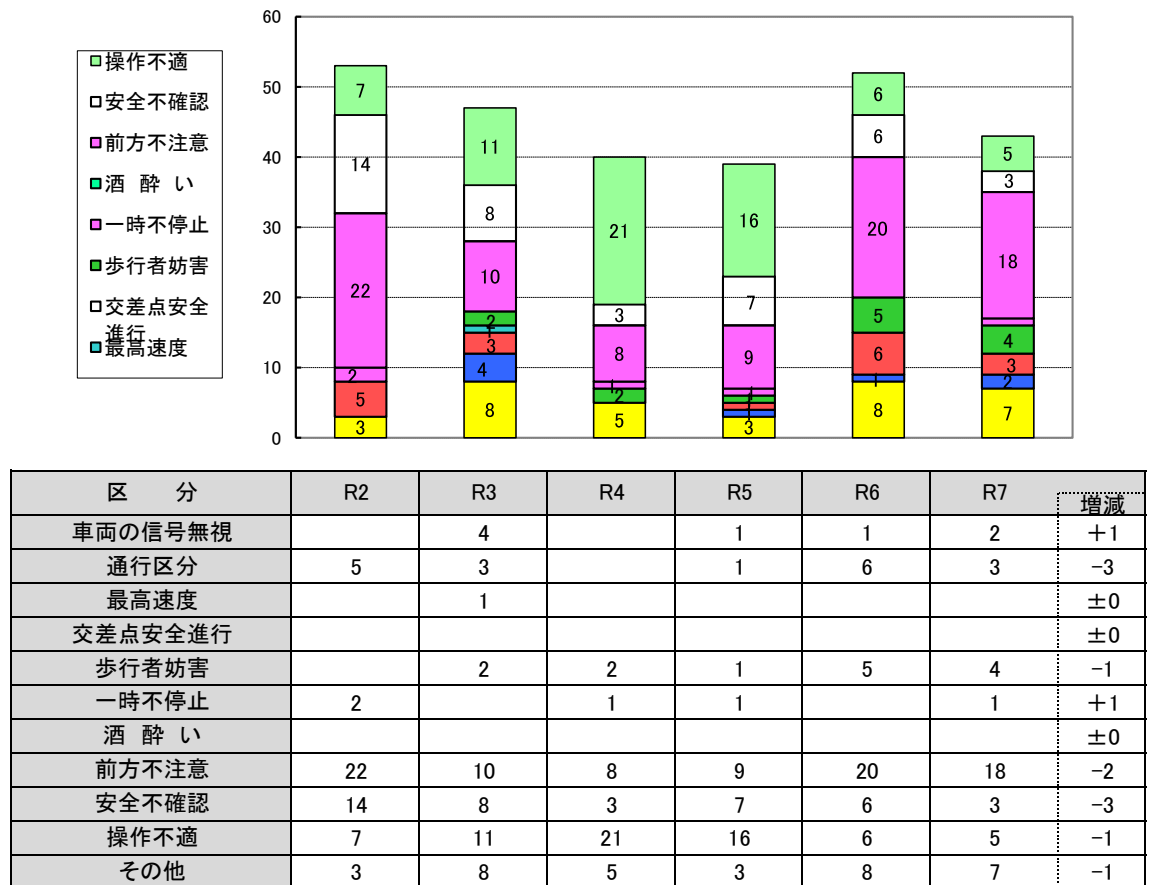
区 分	R2	R3	R4	R5	R6	R7	増減
日	3	6	5	8	6	2	-4
月	4	6	9	4	6	5	-1
火	8	6	7	4	12	3	-9
水	10	8	8	11	5	9	+4
木	10	5	4	4	7	7	±0
金	11	6	3	3	8	10	+2
土	7	10	6	6	9	8	-1
合 計	53	47	42	40	53	44	-9

(6) 自動車乗車中死者のシートベルト着用状況（チャイルドシートは含まない）

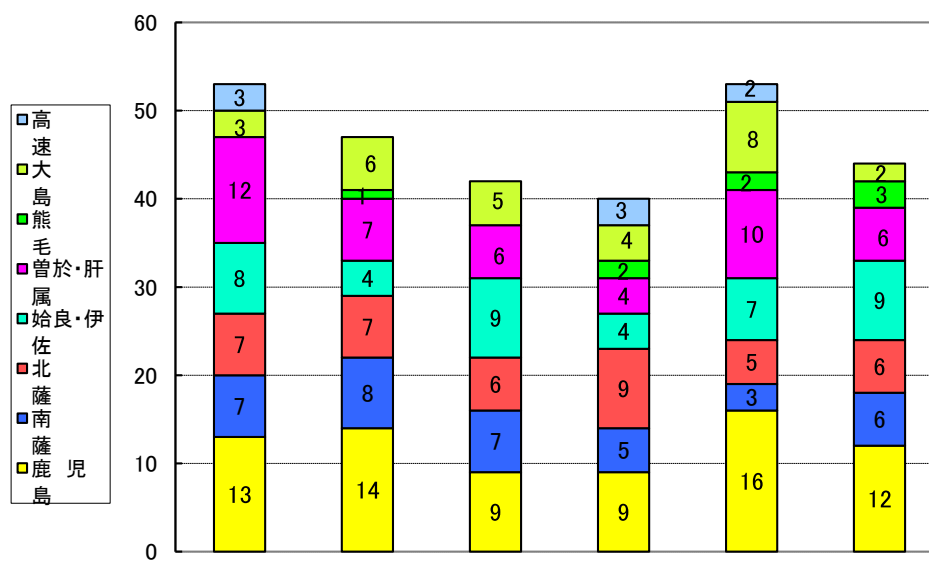


※非着用率は着用不明者を除いた比率である。

(7) 第1当事者の主な違反別推移

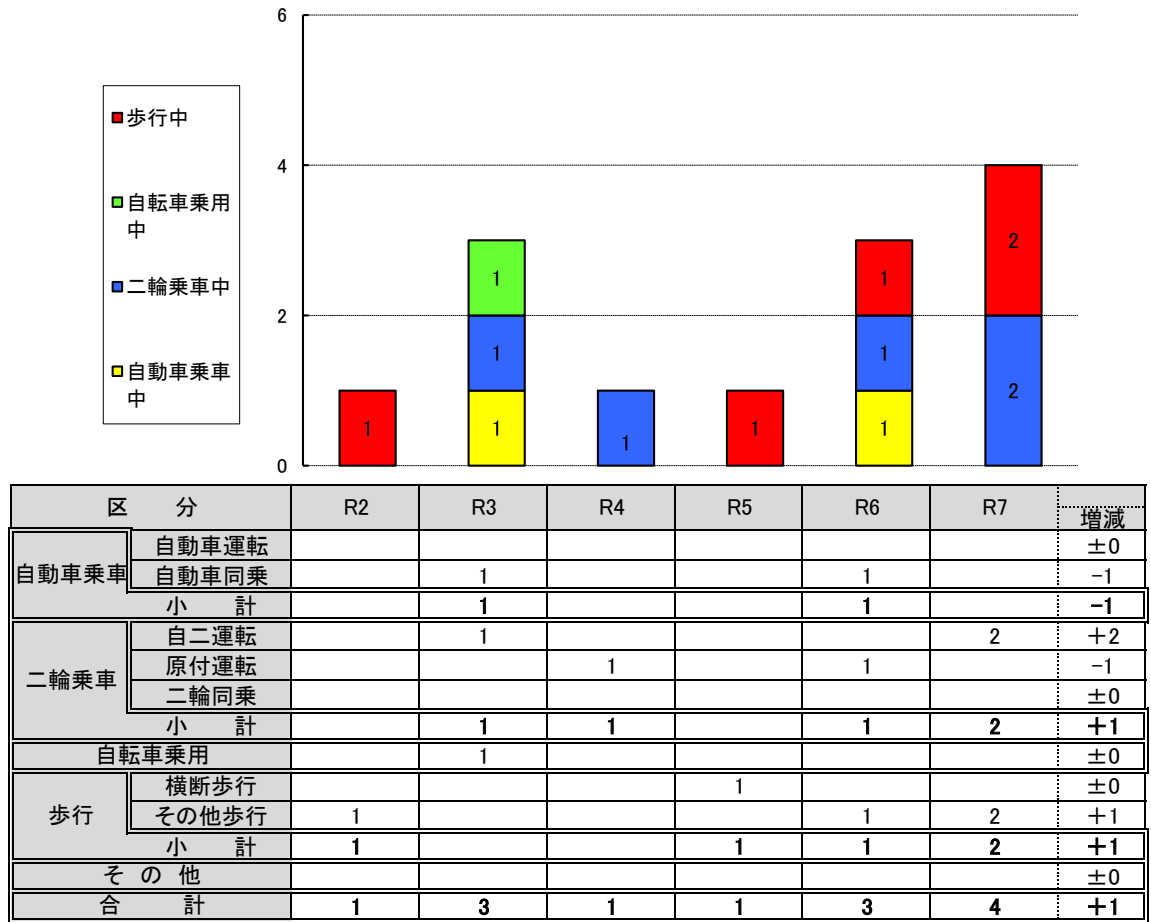


(8) 地区別死者の推移

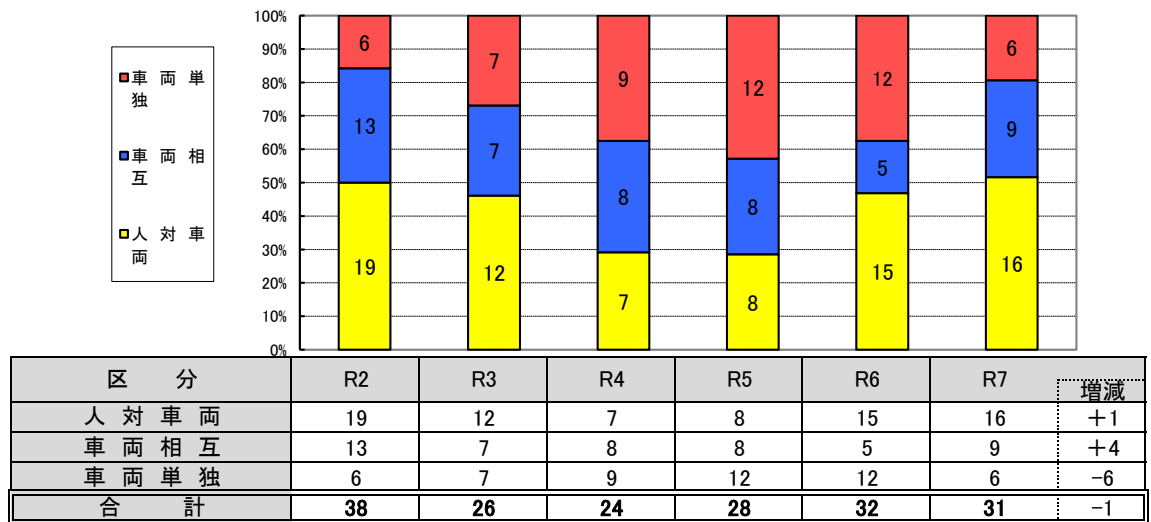


区 分	R2	R3	R4	R5	R6	R7	増減
鹿 児 島	13	14	9	9	16	12	-4
南 薩	7	8	7	5	3	6	+3
北 薩	7	7	6	9	5	6	+1
始良・伊佐	8	4	9	4	7	9	+2
曾於・肝属	12	7	6	4	10	6	-4
熊 毛		1		2	2	3	+1
大 島	3	6	5	4	8	2	-6
高 速	3			3	2		-2
合 計	53	47	42	40	53	44	-9

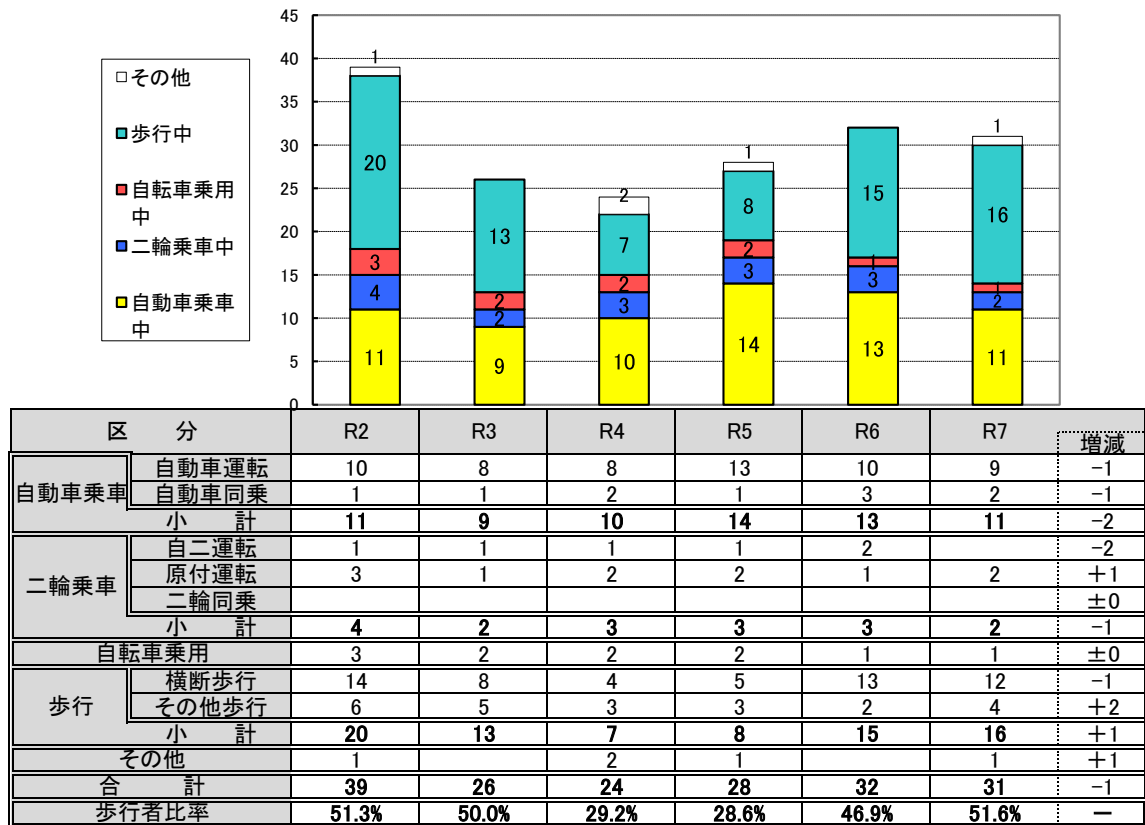
3 若年者死亡事故の状態別死者の推移



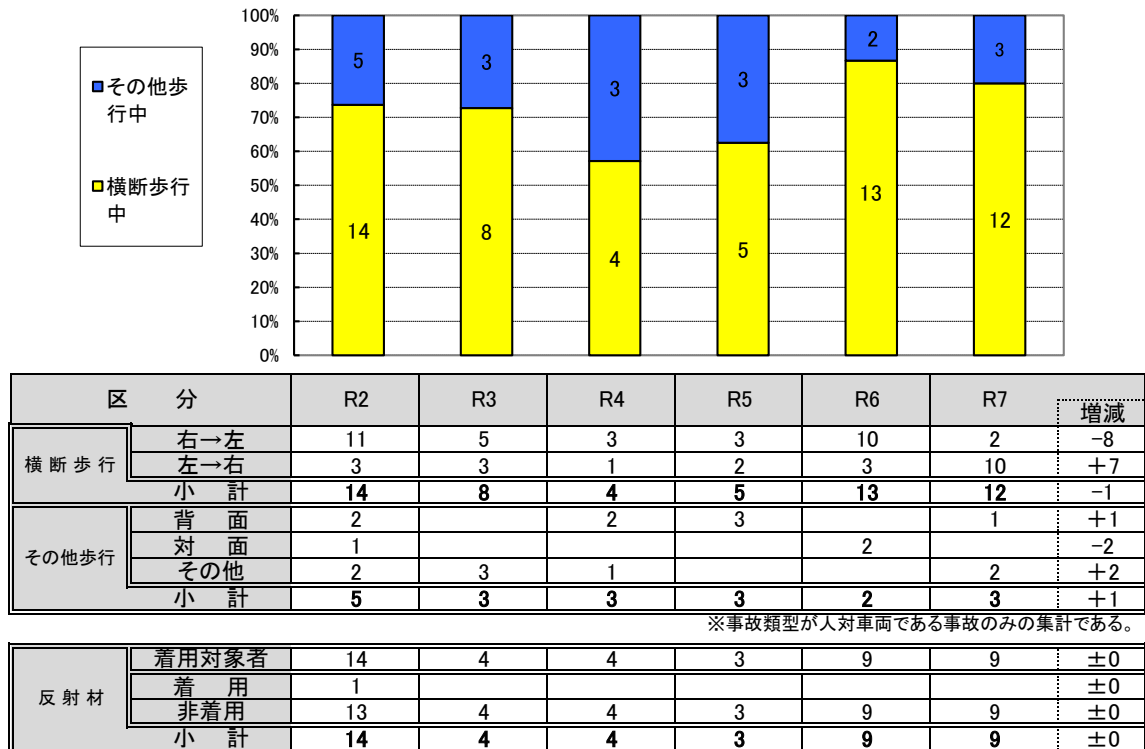
4 高齢者死亡事故の概要 (1) 事故類型別死者の推移



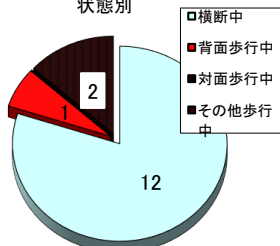
(2) 状態別死者の推移



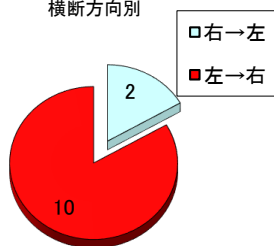
(3) 歩行中死者の状態別・夜光反射材着用状況（夜光反射材については調査不明を除く）



令和7年歩行中死者の
状態別



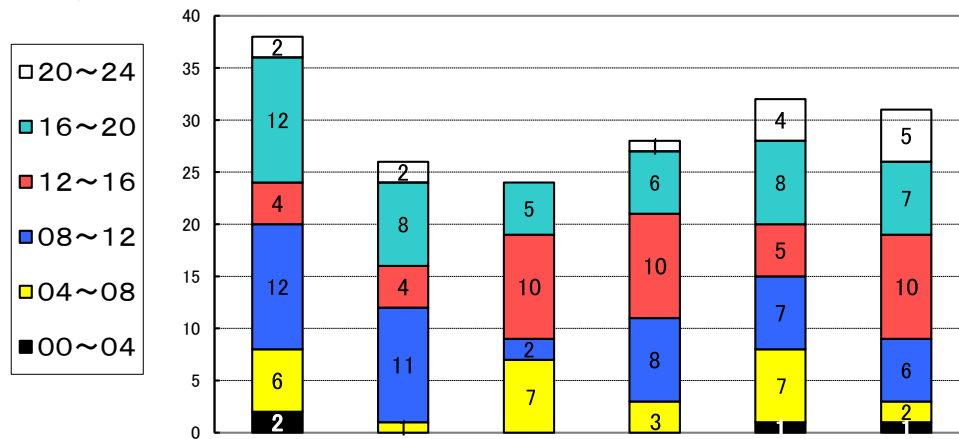
令和7年横断歩行中死者の
横断方向別



令和7年歩行中死者の
夜光反射材着用状況

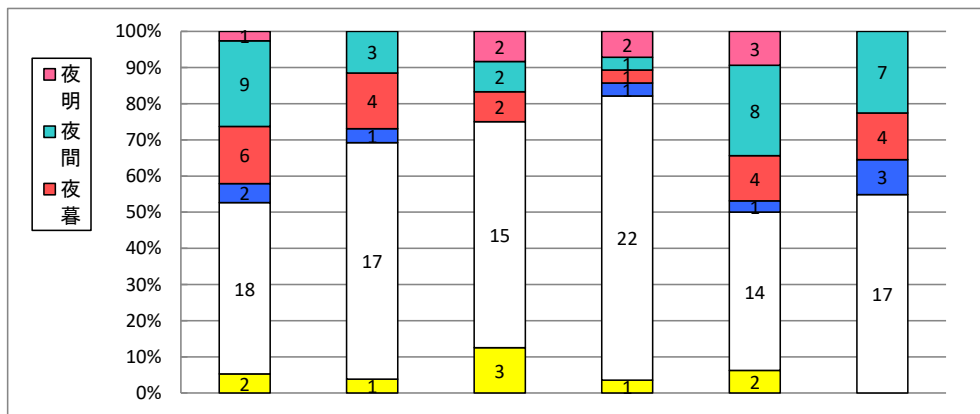


(4) 時間帯・事故類型別死者の推移



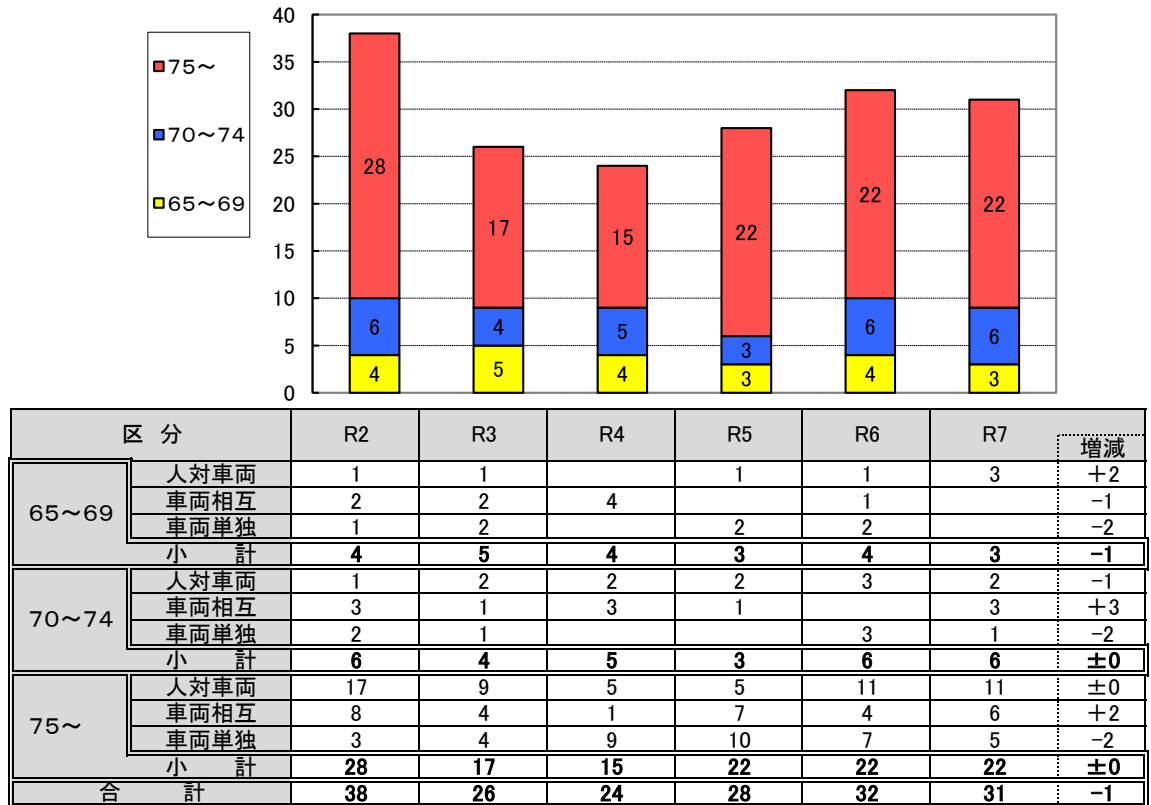
区 分		R2	R3	R4	R5	R6	R7	増減
00~04	人対車両	2						±0
	車両相互							±0
	車両単独					1	1	±0
	小 計	2				1	1	±0
04~08	人対車両	3	1	4	2	3	2	-1
	車両相互	2		3	1	2		-2
	車両単独	1				2		-2
	小 計	6	1	7	3	7	2	-5
08~12	人対車両	1	3		2	3	3	±0
	車両相互	7	3	1	3	1	2	+1
	車両単独	4	5	1	3	3	1	-2
	小 計	12	11	2	8	7	6	-1
12~16	人対車両		3		1	1	2	+1
	車両相互	3		3	2	1	5	+4
	車両単独	1	1	7	7	3	3	±0
	小 計	4	4	10	10	5	10	+5
16~20	人対車両	11	4	3	2	6	4	-2
	車両相互	1	3	1	2	1	2	+1
	車両単独		1	1	2	1	1	±0
	小 計	12	8	5	6	8	7	-1
20~24	人対車両	2	1		1	2	5	+3
	車両相互		1					±0
	車両単独					2		-2
	小 計	2	2		1	4	5	+1
合 計		38	26	24	28	32	31	-1

(5) 昼夜別死者の推移

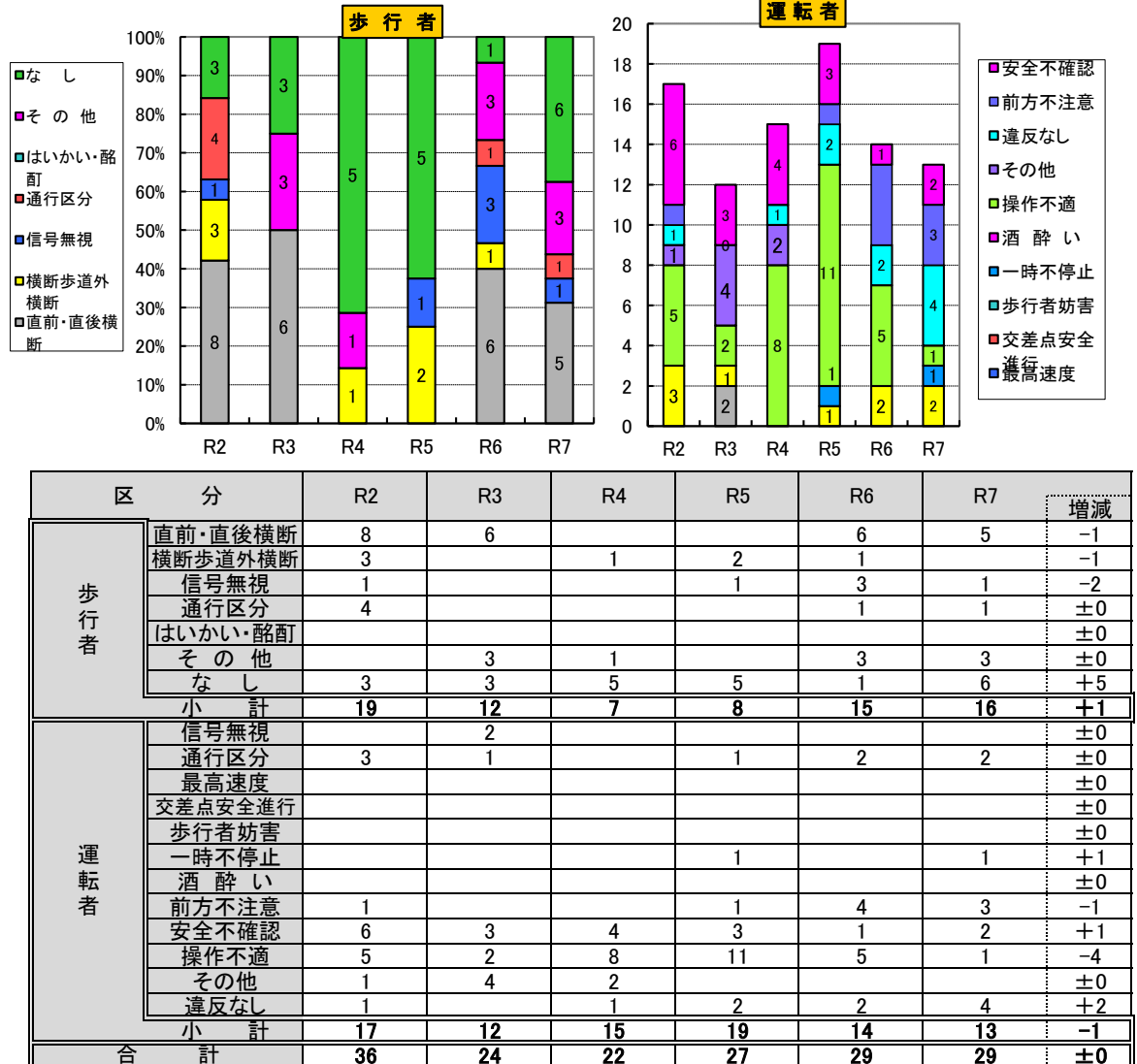


区 分		R2	R3	R4	R5	R6	R7	増減
昼	昼明	2	1	3	1	2		-2
	昼間	18	17	15	22	14	17	+3
	昼暮	2	1		1	1	3	+2
	小 計	22	19	18	24	17	20	+3
夜	夜暮	6	4	2	1	4	4	±0
	夜間	9	3	2	1	8	7	-1
	夜明	1		2	2	3		-3
	小 計	16	7	6	4	15	11	-4
合 計		38	26	24	28	32	31	-1
夜間比率		42.1%	26.9%	25.0%	14.3%	46.9%	35.5%	-

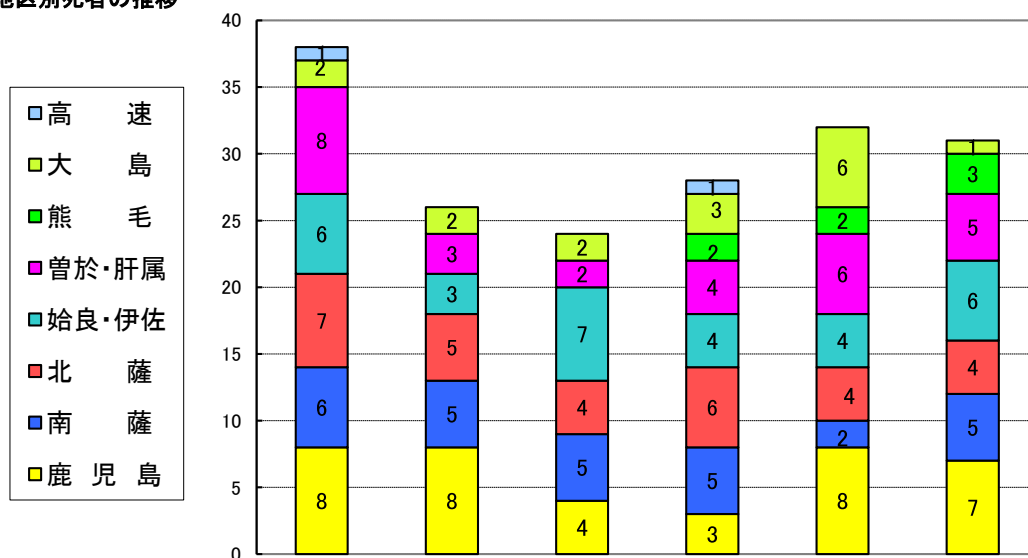
(6) 年齢層別・事故類型別死者の推移



(7) 高齢死者の主な違反別推移 (1, 2当のみ集計)



(8) 地区別死者の推移



区 分	R2	R3	R4	R5	R6	R7	増減
鹿 児 島	8	8	4	3	8	7	-1
南 薩	6	5	5	5	2	5	+3
北 薩	7	5	4	6	4	4	±0
始良・伊佐	6	3	7	4	4	6	+2
曾於・肝属	8	3	2	4	6	5	-1
熊 毛				2	2	3	+1
大 島	2	2	2	3	6	1	-5
高 速	1			1			±0
合 計	38	26	24	28	32	31	-1