

1 令和8年4月末交通事故発生状況

【全事故】

※ 発生件数及び傷者数は概数

区分	本年	前年	増減	増減率
発生数	794	833	-39	-4.7
死者数	9	15	-6	-40.0
傷者数	894	923	-29	-3.1

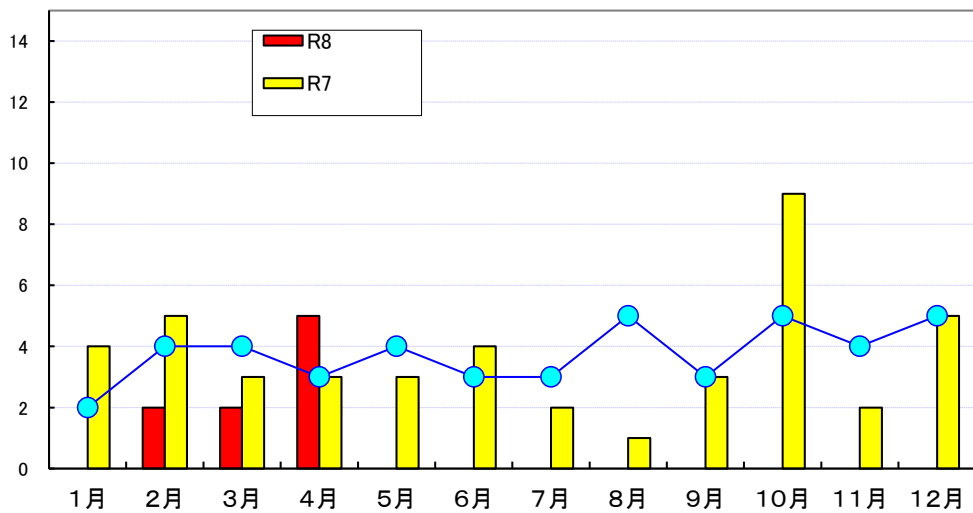
【年代別死者】

区分	本年	前年	増減	増減率
若年死者	1	1	±0	±0.0
高齢死者	5	11	-6	-54.5%
その他死者	3	3	±0	±0.0

全死者に占める比率
11.1%
55.6%
33.3%

2 交通死亡事故の概要

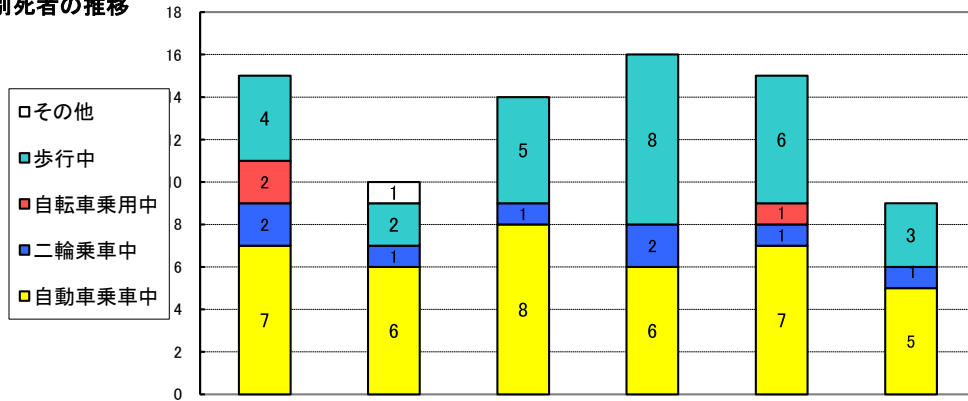
(1) 月別死者数の推移



区分	1月	2月	3月	4月	5月	6月	7月	8月	9月	10月	11月	12月	年間計
R8	0	2	2	5									9
前年比	-4	-3	-1	+2									-6
R7	4	5	3	3	3	4	2	1	3	9	2	5	44
R6	2	4	4	6	4	6	4	4	3	5	4	7	53
R5	0	5	6	3	3	0	6	6	3	3	4	1	40
R4	3	2	3	2	2	6	1	6	4	3	3	7	42
R3	3	5	5	2	6	1	4	6	2	4	5	4	47
過去5年合計	12	21	21	16	18	17	17	23	15	24	18	24	226
過去5年平均	2	4	4	3	4	3	3	5	3	5	4	5	45

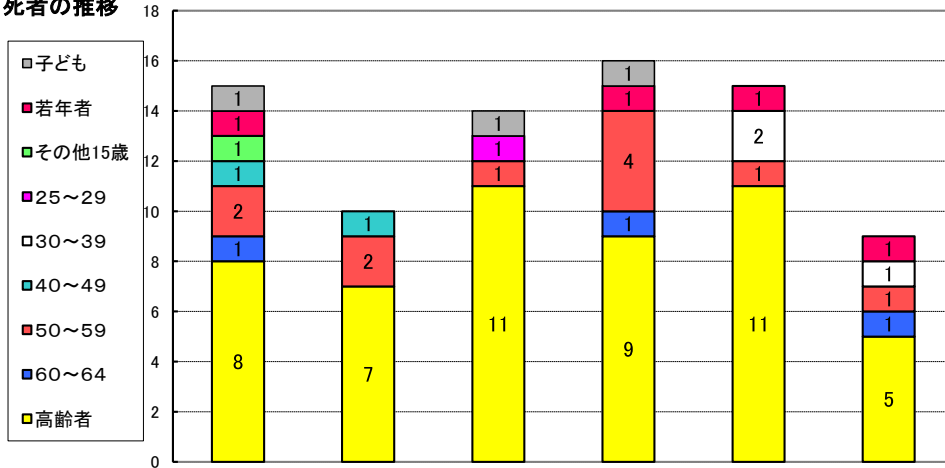
○ 前年比は、令和7年に対する令和8年の増減である。

(2) 状態別死者の推移



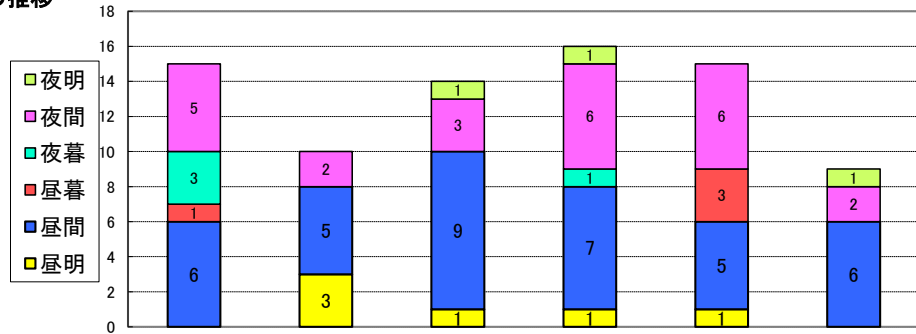
区 分		R3	R4	R5	R6	R7	R8	増減
自動車乗車	自動車運転	7	4	7	5	7	4	-3
	自動車同乗		2	1	1		1	+1
	小 計	7	6	8	6	7	5	-2
二輪乗車	自二運転							±0
	原付運転	1	1	1	2	1	1	±0
	二輪同乗	1						±0
	小 計	2	1	1	2	1	1	±0
自転車乗用		2				1		-1
歩行	横断歩行	4	1	2	8	2	1	-1
	その他歩行		1	3		4	2	-2
	小 計	4	2	5	8	6	3	-3
そ の 他			1					±0
合 計		15	10	14	16	15	9	-6
歩行者比率		26.7%	20.0%	35.7%	50.0%	40.0%	33.3%	-

(3) 年齢層別死者の推移



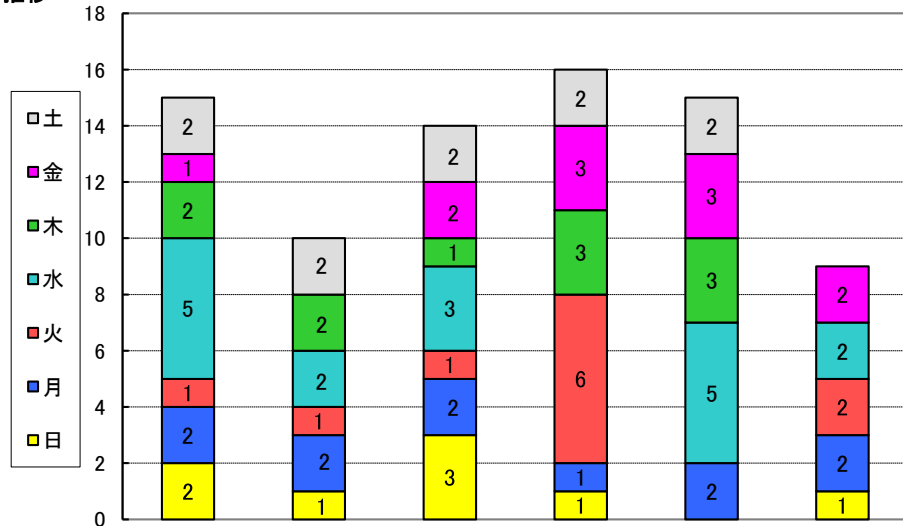
区 分		R3	R4	R5	R6	R7	R8	増減
子 ども	幼 児			1	1			±0
	小学生							±0
	中学生	1						±0
	小 計	1		1	1			±0
若 年 者	高校生						1	+1
	その他若年者	1			1	1		-1
	小 計	1			1	1	1	±0
そ の 他	15歳	1						±0
	25~29歳			1				±0
	30~39歳					2	1	-1
	40~49歳	1	1					±0
	50~59歳	2	2	1	4	1	1	±0
	60~64歳	1			1		1	+1
	小 計	5	3	2	5	3	3	±0
高 齢 者	65~69歳	2	2		1	2	1	-1
	70~74歳		1	2	3	4	2	-2
	75歳~	6	4	9	5	5	2	-3
	小 計	8	7	11	9	11	5	-6
合 計		15	10	14	16	15	9	-6
高齢者比率		53.3%	70.0%	78.6%	56.3%	73.3%	55.6%	-

(4) 昼夜別死者の推移



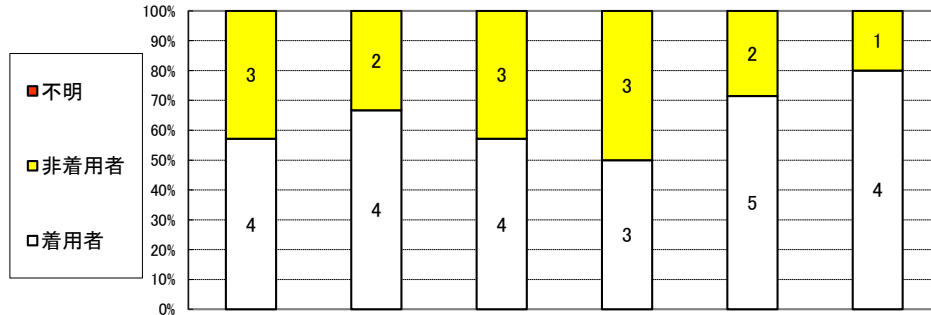
区 分		R3	R4	R5	R6	R7	R8	増減
昼	昼明		3	1	1	1		-1
	昼間	6	5	9	7	5	6	+1
	昼暮	1				3		-3
	小計	7	8	10	8	9	6	-3
夜	夜暮	3			1			±0
	夜間	5	2	3	6	6	2	-4
	夜明			1	1		1	+1
	小計	8	2	4	8	6	3	-3
合 計		15	10	14	16	15	9	-6
夜間比率		53.3%	20.0%	28.6%	50.0%	40.0%	33.3%	-

(5) 曜日別死者の推移



区 分	R3	R4	R5	R6	R7	R8	増減
日	2	1	3	1		1	+1
月	2	2	2	1	2	2	±0
火	1	1	1	6		2	+2
水	5	2	3		5	2	-3
木	2	2	1	3	3		-3
金	1		2	3	3	2	-1
土	2	2	2	2	2		-2
合 計	15	10	14	16	15	9	-6

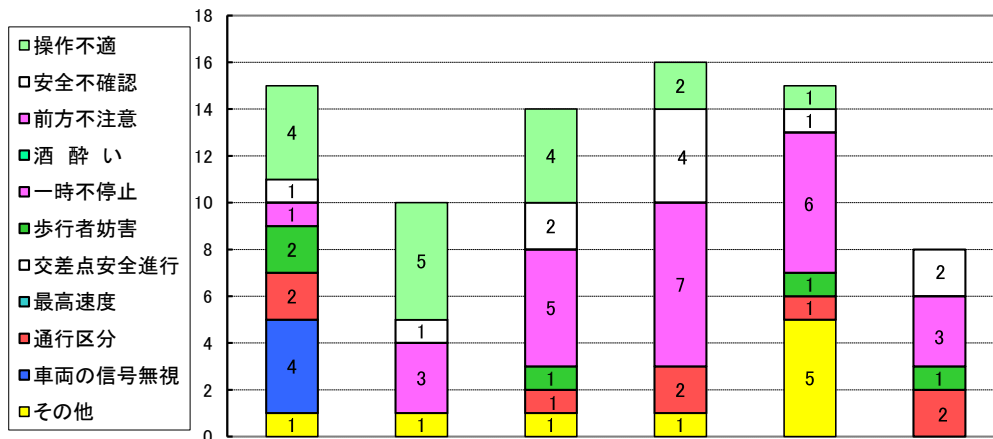
(6) 自動車乗車中死者のシートベルト着用状況 (チャイルドシートは含まない)



区 分	R3	R4	R5	R6	R7	R8	増減
着用対象者	7	6	7	6	7	5	-2
着用者	4	4	4	3	5	4	-1
非着用者	3	2	3	3	2	1	-1
不明							±0
非着用率	42.9%	33.3%	42.9%	50.0%	28.6%	20.0%	-

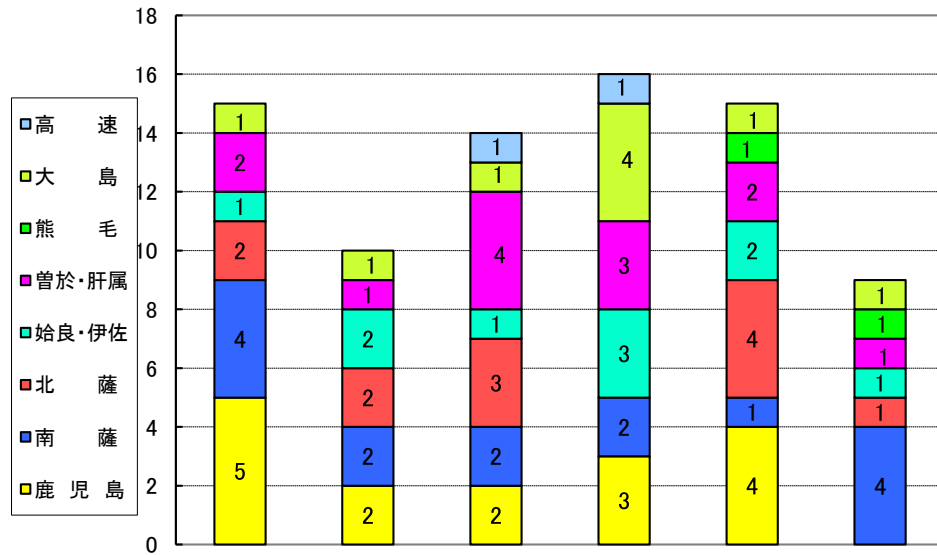
※非着用率は着用不明者を除いた比率である。

(7) 第1当事者の主な違反別推移



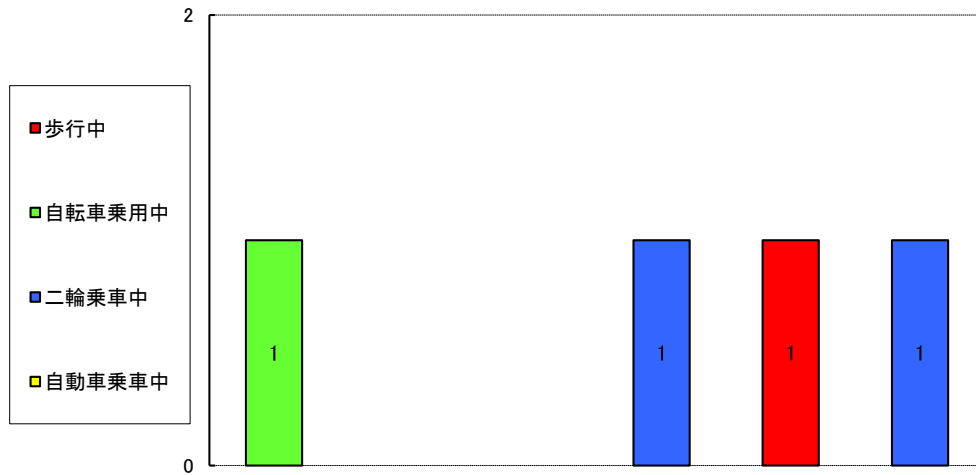
区 分	R3	R4	R5	R6	R7	R8	増減
車両の信号無視	4						±0
通行区分	2		1	2	1	2	+1
最高速度							±0
交差点安全進行							±0
歩行者妨害	2		1		1	1	±0
一時不停止							±0
酒 酔 い	2		1		1	1	±0
前方不注意	1	3	5	7	6	3	-3
安全不確認	1	1	2	4	1	2	+1
操作不適	4	5	4	2	1		-1
その他	1	1	1	1	5		-5

(8) 地区別死者の推移



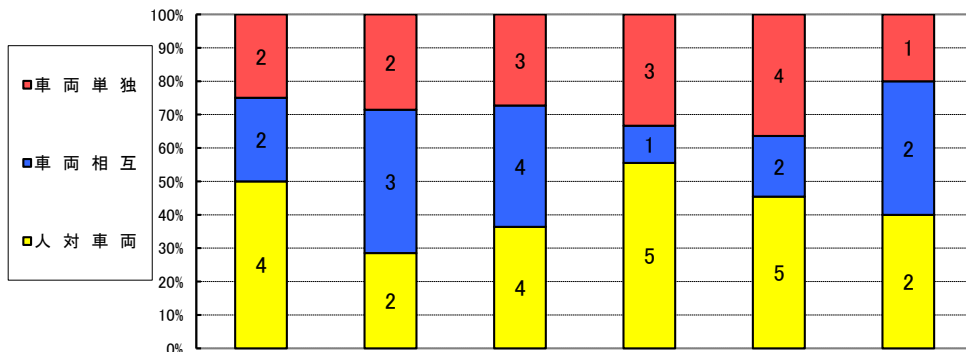
区 分	R3	R4	R5	R6	R7	R8	増減
鹿 児 島	5	2	2	3	4		-4
南 薩	4	2	2	2	1	4	+3
北 薩	2	2	3		4	1	-3
始良・伊佐	1	2	1	3	2	1	-1
曾於・肝属	2	1	4	3	2	1	-1
熊 毛					1	1	±0
大 島	1	1	1	4	1	1	±0
高 速			1	1			±0
合 計	15	10	14	16	15	9	-6

3 若年者死亡事故の状態別死者の推移



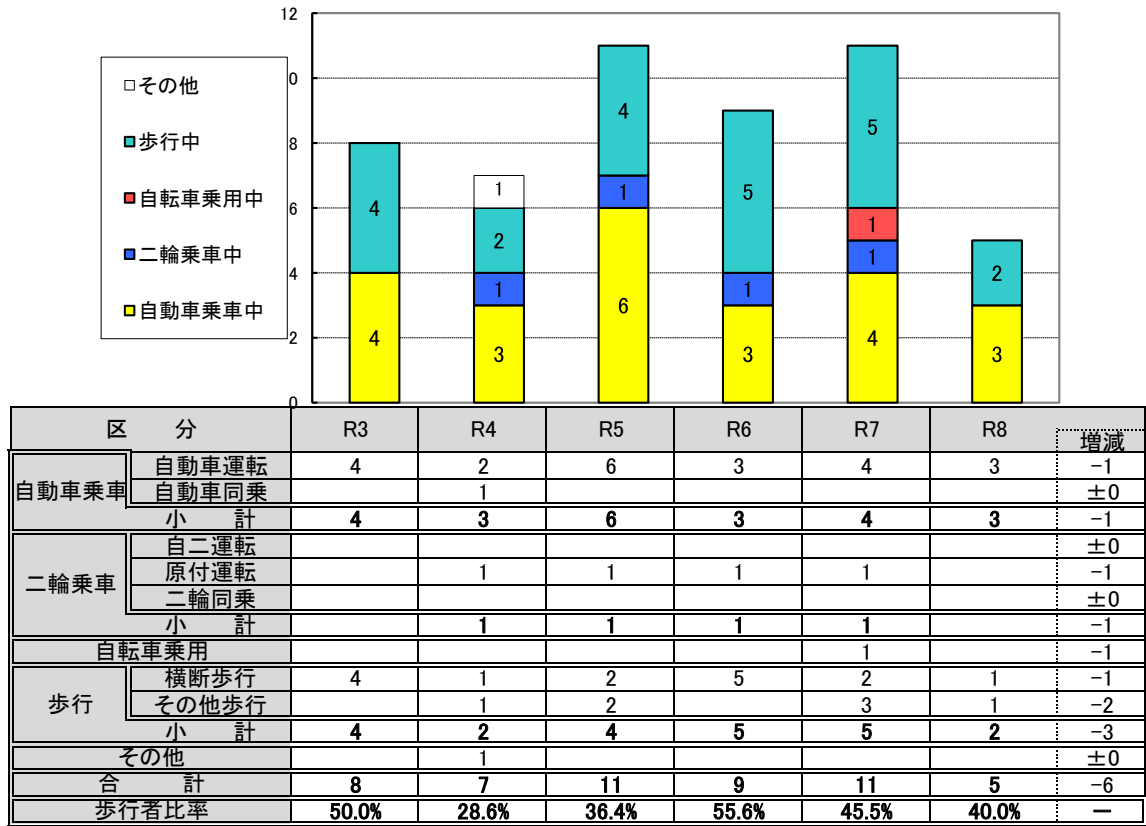
区 分		R3	R4	R5	R6	R7	R8	増減
自動車乗車	自動車運転							±0
	自動車同乗							±0
	小 計							±0
二輪乗車	自二運転							±0
	原付運転				1		1	+1
	二輪同乗							±0
	小 計				1		1	+1
自転車乗用		1						±0
歩行	横断歩行							±0
	その他歩行					1		-1
	小 計					1		-1
そ の 他								±0
合 計		1			1	1	1	±0

4 高齢者死亡事故の概要 (1) 事故類型別死者の推移

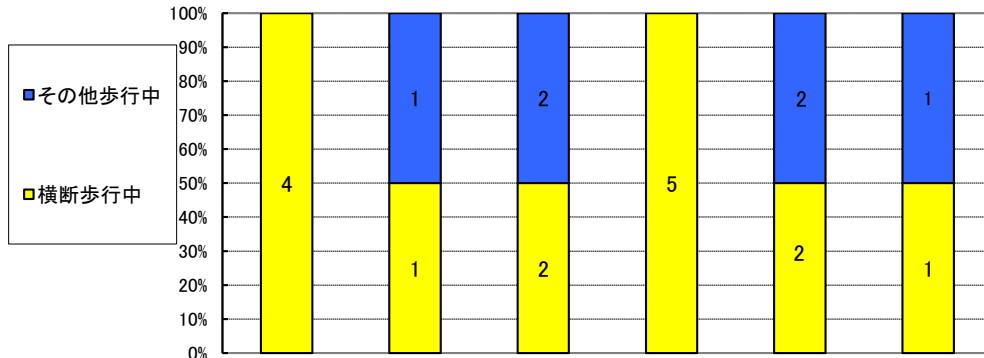


区 分	R3	R4	R5	R6	R7	R8	増減
人対車両	4	2	4	5	5	2	-3
車両相互	2	3	4	1	2	2	±0
車両単独	2	2	3	3	4	1	-3
合 計	8	7	11	9	11	5	-6

(2) 状態別死者の推移



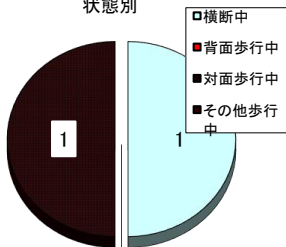
(3) 歩行中死者の状態別・夜光反射材着用状況（夜光反射材については調査不明を除く）



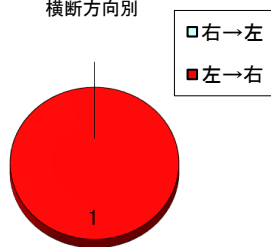
※事故類型が人対車両である事故のみの集計である。

区分	R3	R4	R5	R6	R7	R8	増減
着用対象者	2	1	2	3	3	1	-2
着用							±0
非着用	2	1	2	3	3	1	-2
小計	2	1	2	3	3	1	-2

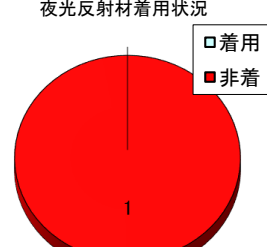
令和8年歩行中死者の
状態別



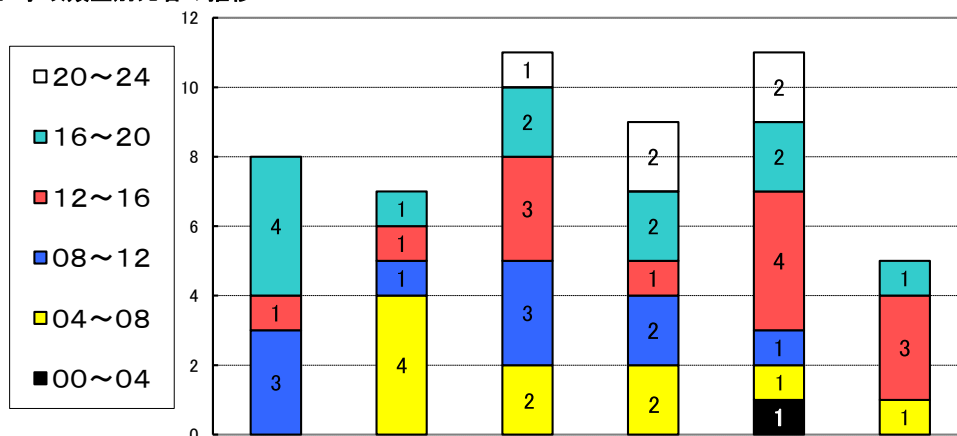
令和8年横断歩行中死者の
横断方向別



令和8年歩行中死者の
夜光反射材着用状況

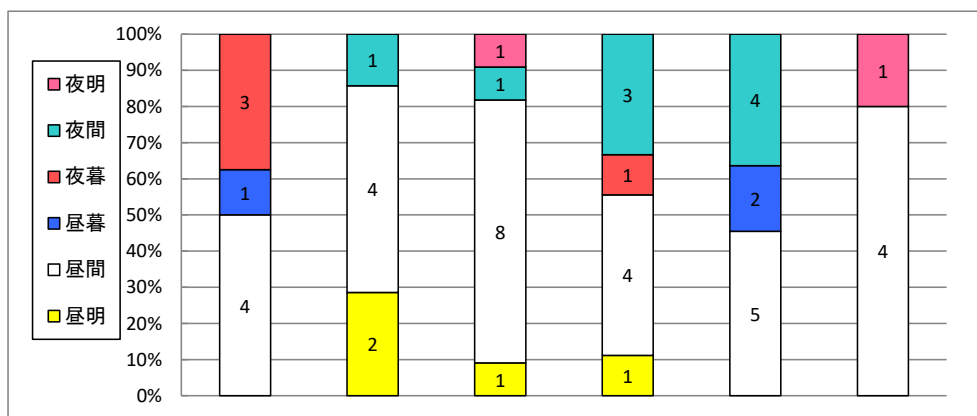


(4) 時間帯・事故類型別死者の推移



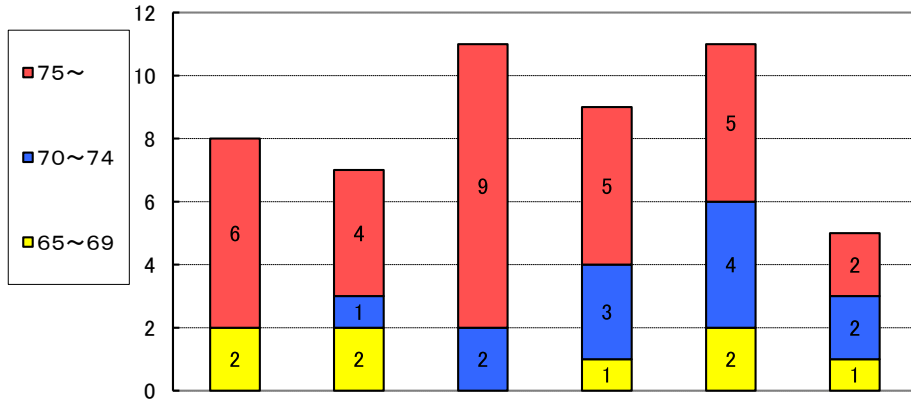
区 分	R3	R4	R5	R6	R7	R8	増減
00~04	人対車両						±0
	車両相互						±0
	車両単独					1	-1
	小 計					1	-1
04~08	人対車両		2	2	2	1	±0
	車両相互		2				±0
	車両単独						±0
	小 計		4	2	2	1	±0
08~12	人対車両	2			1	1	-1
	車両相互	1	1	2			±0
	車両単独			1	1		±0
	小 計	3	1	3	2	1	-1
12~16	人対車両			1		1	-1
	車両相互					1	+1
	車両単独	1	1	2	1	2	-1
	小 計	1	1	3	1	4	-1
16~20	人対車両	2			1		+1
	車両相互	1		2	1	1	-1
	車両単独	1	1			1	-1
	小 計	4	1	2	2	2	-1
20~24	人対車両			1	1	2	-2
	車両相互						±0
	車両単独				1		±0
	小 計			1	2	2	-2
合 計	8	7	11	9	11	5	-6

(5) 昼夜別死者の推移



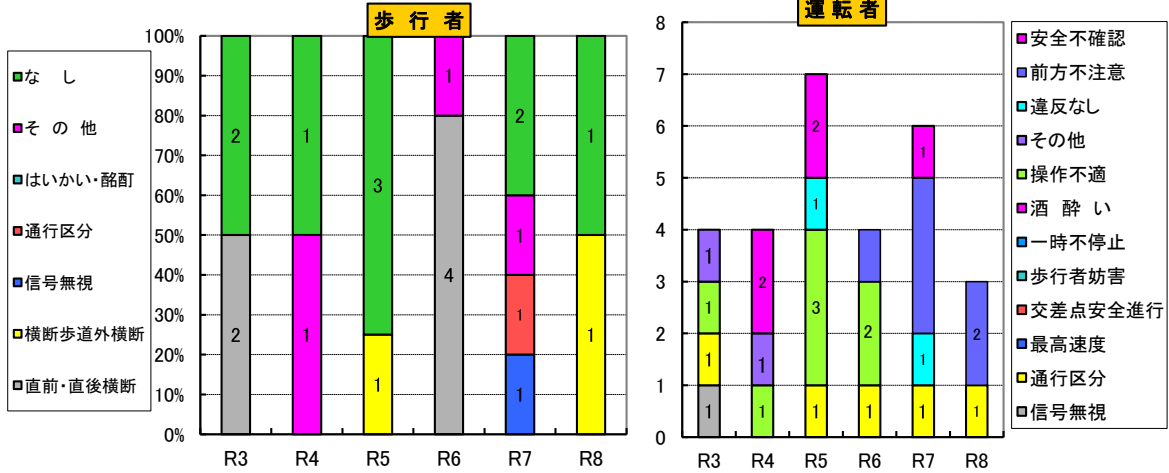
区 分	R3	R4	R5	R6	R7	R8	増減
昼	昼明						±0
	昼間	4	4	8	4	5	-1
	昼暮	1				2	-2
	小 計	5	6	9	5	7	-3
夜	夜暮	3			1		±0
	夜間		1	1	3	4	-4
	夜明			1			+1
	小 計	3	1	2	4	4	-3
合 計	8	7	11	9	11	5	-6
夜間比率	37.5%	14.3%	18.2%	44.4%	36.4%	20.0%	-

(6) 年齢層別・事故類型別死者の推移



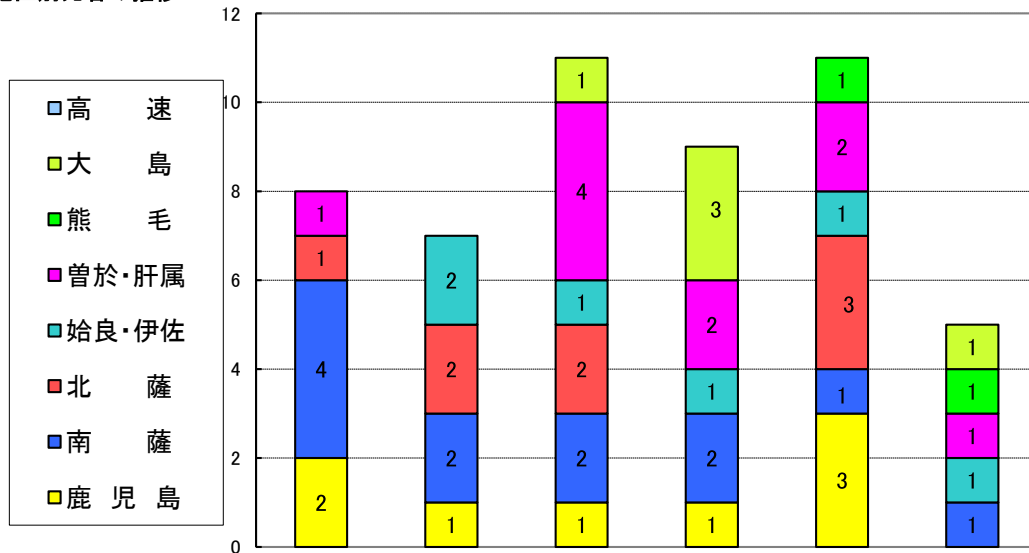
区分	R3	R4	R5	R6	R7	R8	増減	
65~69	人対車両	1				2	1	-1
	車両相互		2		1			±0
	車両単独	1						±0
	小計	2	2		1	2	1	-1
70~74	人対車両			1	2	2		-2
	車両相互		1	1		2	1	-1
	車両単独				1		1	+1
	小計		1	2	3	4	2	-2
75~	人対車両	3	2	3	3	1	1	±0
	車両相互	2		3				+1
	車両単独	1	2	3	2	4		-4
	小計	6	4	9	5	5	2	-3
合計	8	7	11	9	11	5	-6	

(7) 高齢死者の主な違反別推移 (1, 2当のみ集計)



区分	R3	R4	R5	R6	R7	R8	増減	
歩行者	直前・直後横断	2			4			±0
	横断歩道外横断			1			1	+1
	信号無視					1		-1
	通行区分					1		-1
	はいかい・酩酊							±0
	その他		1		1	1		-1
	なし	2	1	3	2	2	1	-1
	小計	4	2	4	5	5	2	-3
運転者	信号無視	1						±0
	通行区分	1		1	1	1	1	±0
	最高速度							±0
	交差点安全進行							±0
	歩行者妨害							±0
	一時不停止							±0
	酒酔い							±0
	前方不注意				1	3	2	-1
	安全不確認		2	2		1		-1
	操作不適	1	1	3	2			±0
	その他	1	1					±0
違反なし			1		1		-1	
小計	4	4	7	4	6	3	-3	
合計	8	6	11	9	11	5	-6	

(8) 地区別死者の推移



区 分	R3	R4	R5	R6	R7	R8	増減
鹿 児 島	2	1	1	1	3	1	-3
南 薩	4	2	2	2	1	1	±0
北 薩	1	2	2		3		-3
始良・伊佐		2	1	1	1	1	±0
曾於・肝属	1		4	2	2	1	-1
熊 毛					1	1	±0
大 島			1	3		1	+1
高 速							±0
合 計	8	7	11	9	11	5	-6