

1 令和8年5月末交通事故発生状況

【全事故】

※ 発生件数及び傷者数は概数

区分	本年	前年	増減	増減率
発生数	977	1,016	-39	-3.8
死者数	12	18	-6	-33.3
傷者数	1,091	1,128	-37	-3.3

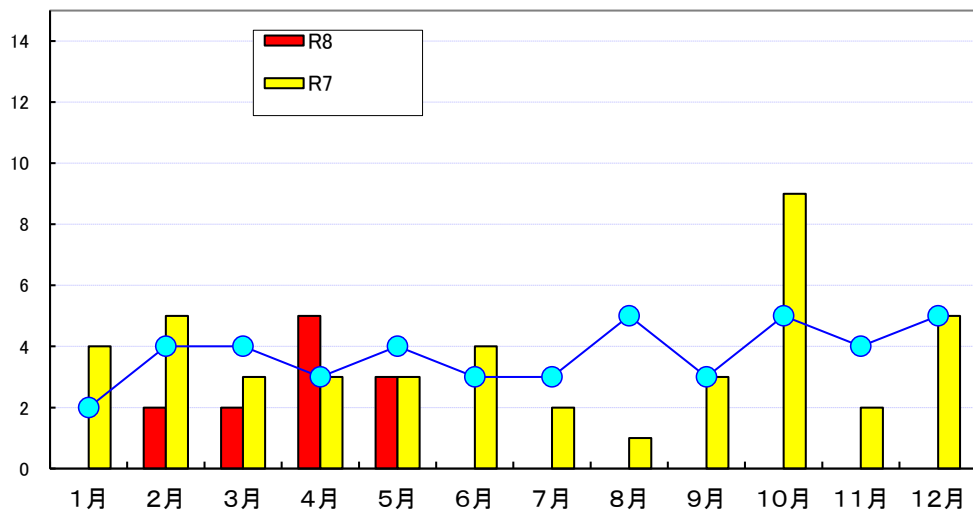
【年代別死者】

区分	本年	前年	増減	増減率
若年死者	1	2	-1	-50.0%
高齢死者	7	13	-6	-46.2%
その他死者	4	3	+1	+33.3%

全死者に占める比率
8.3%
58.3%
33.3%

2 交通死亡事故の概要

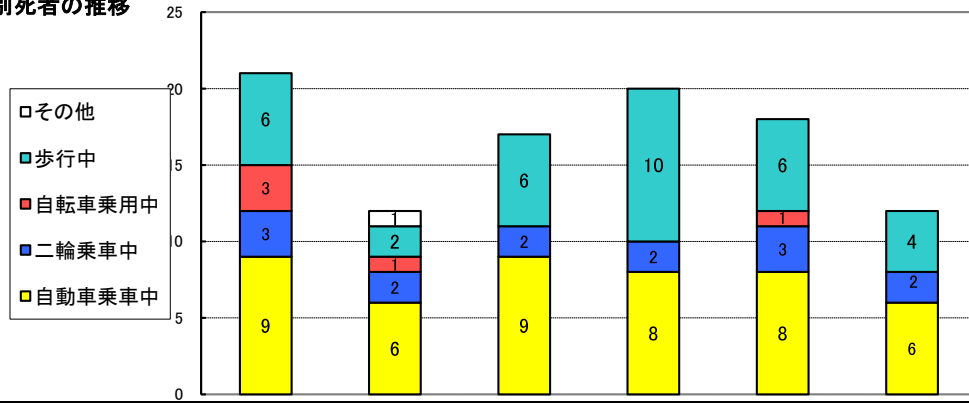
(1) 月別死者数の推移



区分	1月	2月	3月	4月	5月	6月	7月	8月	9月	10月	11月	12月	年間計
R8	0	2	2	5	3								12
前年比	-4	-3	-1	+2	±0								-6
R7	4	5	3	3	3	4	2	1	3	9	2	5	44
R6	2	4	4	6	4	6	4	4	3	5	4	7	53
R5	0	5	6	3	3	0	6	6	3	3	4	1	40
R4	3	2	3	2	2	6	1	6	4	3	3	7	42
R3	3	5	5	2	6	1	4	6	2	4	5	4	47
過去5年合計	12	21	21	16	18	17	17	23	15	24	18	24	226
過去5年平均	2	4	4	3	4	3	3	5	3	5	4	5	45

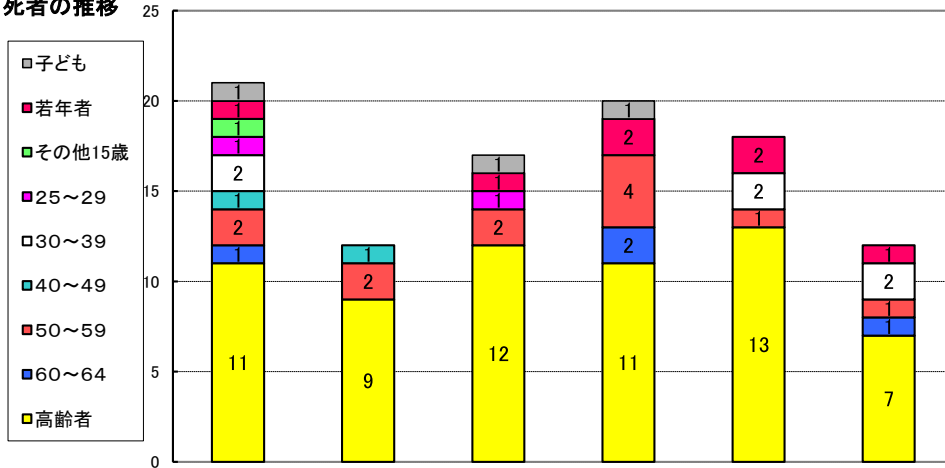
○ 前年比は、令和7年に対する令和8年の増減である。

(2) 状態別死者の推移



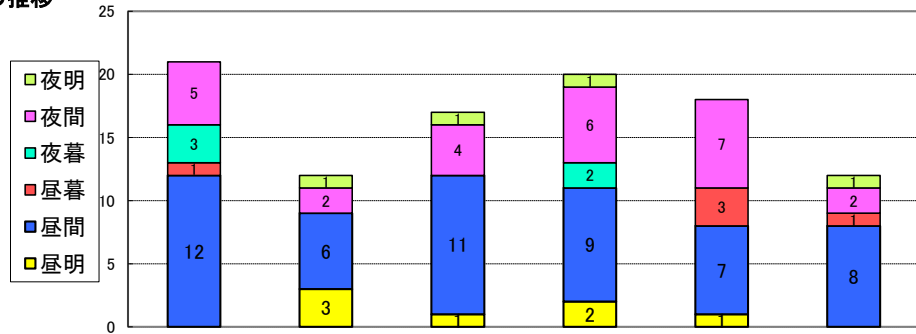
区 分		R3	R4	R5	R6	R7	R8	増減
自動車乗車	自動車運転	8	4	8	6	7	5	-2
	自動車同乗	1	2	1	2	1	1	±0
	小 計	9	6	9	8	8	6	-2
二輪乗車	自二運転		1	1		1	1	±0
	原付運転	2	1	1	2	2	1	-1
	二輪同乗	1						±0
小 計	3	2	2	2	3	2	-1	
自転車乗用		3	1			1		-1
歩行	横断歩行	4	1	3	9	2	2	±0
	その他歩行	2	1	3	1	4	2	-2
	小 計	6	2	6	10	6	4	-2
そ の 他			1					±0
合 計		21	12	17	20	18	12	-6
歩行者比率		28.6%	16.7%	35.3%	50.0%	33.3%	33.3%	-

(3) 年齢層別死者の推移



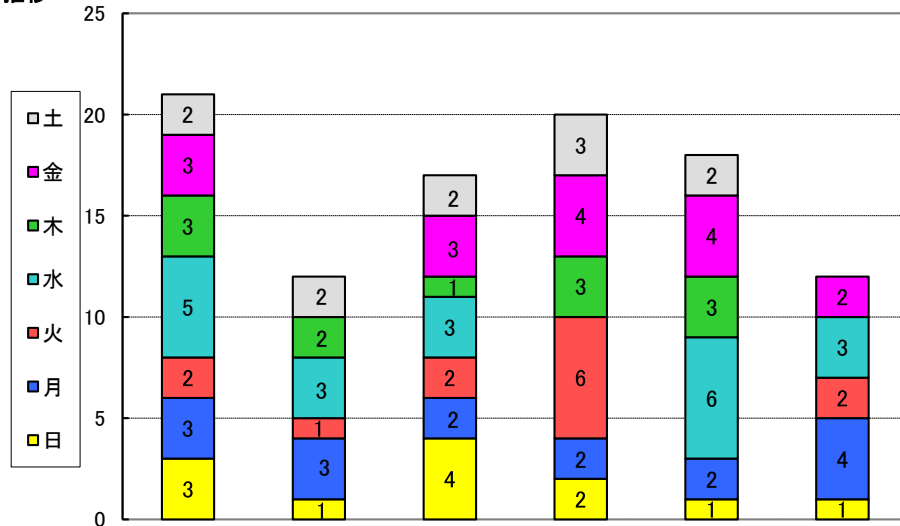
区 分		R3	R4	R5	R6	R7	R8	増減
子ども	幼 児			1	1			±0
	小学生							±0
	中学生	1						±0
	小 計	1		1	1			±0
若年者	高校生						1	+1
	その他若年者	1		1	2	2		-2
	小 計	1		1	2	2	1	-1
その他	15歳	1						±0
	25~29歳	1		1				±0
	30~39歳	2				2	2	±0
	40~49歳	1	1					±0
	50~59歳	2	2	2	4	1	1	±0
	60~64歳	1			2		1	+1
小 計	8	3	3	6	3	4	+1	
高齢者	65~69歳	3	3		1	2	1	-1
	70~74歳		2	2	3	4	2	-2
	75歳~	8	4	10	7	7	4	-3
	小 計	11	9	12	11	13	7	-6
合 計		21	12	17	20	18	12	-6
高齢者比率		52.4%	75.0%	70.6%	55.0%	72.2%	58.3%	-

(4) 昼夜別死者の推移



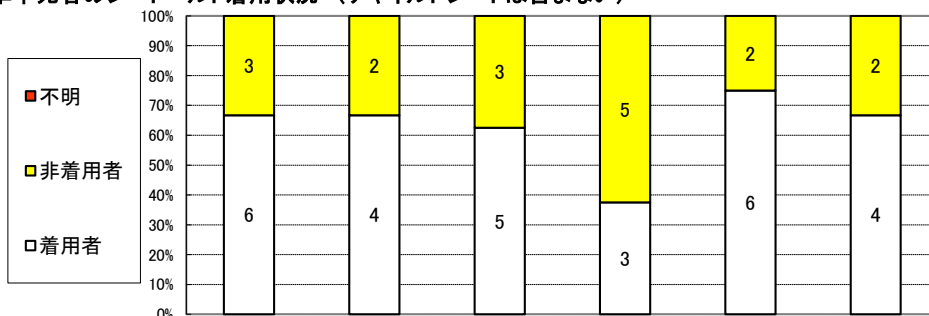
区 分		R3	R4	R5	R6	R7	R8	増減
昼	昼明		3	1	2	1		-1
	昼間	12	6	11	9	7	8	+1
	昼暮	1				3	1	-2
	小 計	13	9	12	11	11	9	-2
夜	夜暮	3			2			±0
	夜間	5	2	4	6	7	2	-5
	夜明		1	1	1		1	+1
	小 計	8	3	5	9	7	3	-4
合 計		21	12	17	20	18	12	-6
夜間比率		38.1%	25.0%	29.4%	45.0%	38.9%	25.0%	-

(5) 曜日別死者の推移



区 分	R3	R4	R5	R6	R7	R8	増減
日	3	1	4	2	1	1	±0
月	3	3	2	2	2	4	+2
火	2	1	2	6		2	+2
水	5	3	3		6	3	-3
木	3	2	1	3	3		-3
金	3		3	4	4	2	-2
土	2	2	2	3	2		-2
合 計	21	12	17	20	18	12	-6

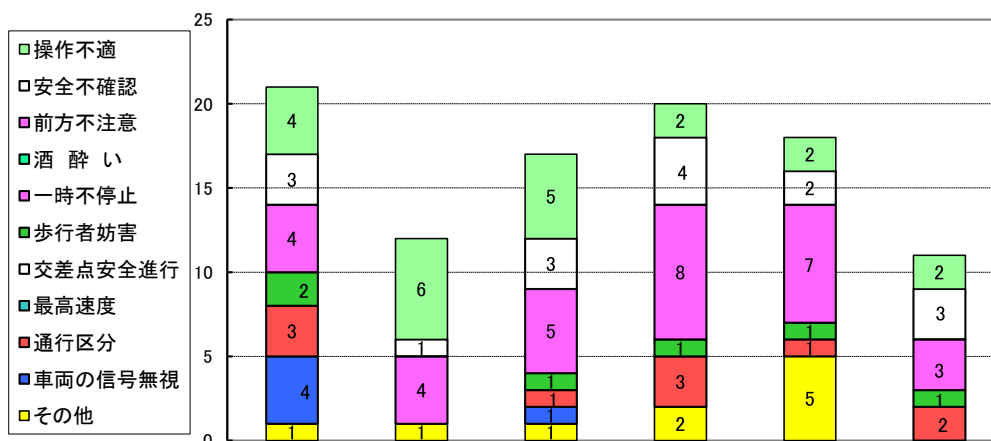
(6) 自動車乗車中死者のシートベルト着用状況（チャイルドシートは含まない）



区 分	R3	R4	R5	R6	R7	R8	増減
着用対象者	9	6	8	8	8	6	-2
着用者	6	4	5	3	6	4	-2
非着用者	3	2	3	5	2	2	±0
不明							±0
非着用率	33.3%	33.3%	37.5%	62.5%	25.0%	33.3%	—

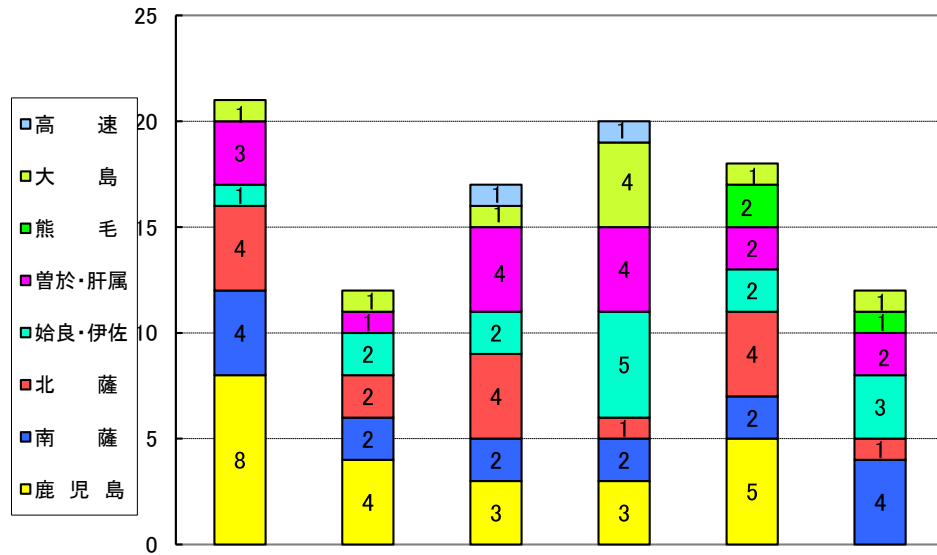
※非着用率は着用不明者を除いた比率である。

(7) 第1当事者の主な違反別推移



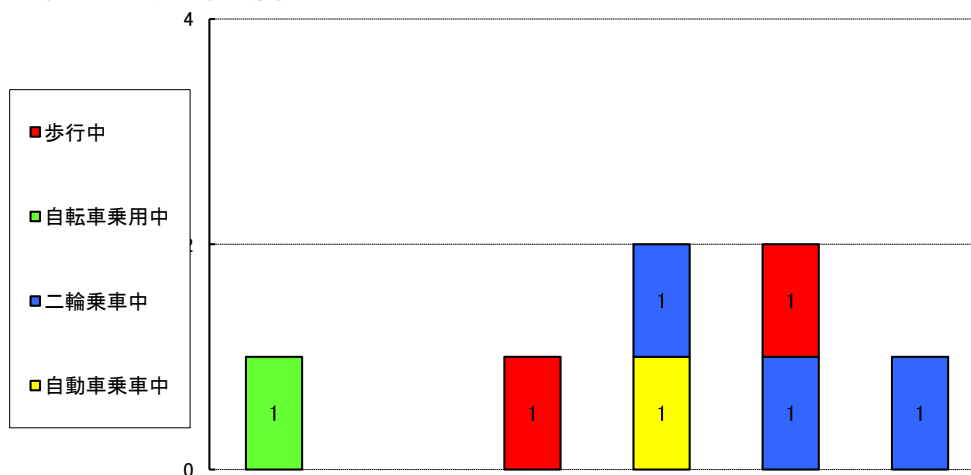
区 分	R3	R4	R5	R6	R7	R8	増減
車両の信号無視	4	1	1				±0
通行区分	3	1	1	3	1	2	+1
最高速度							±0
交差点安全進行							±0
歩行者妨害	2	1	1	1	1	1	±0
一時不停止							±0
酒 酔 い	2	1	1	1	1	1	±0
前方不注意	4	4	5	8	7	3	-4
安全不確認	3	1	3	4	2	3	+1
操作不適	4	6	5	2	2	2	±0
その他	1	1	1	2	5		-5

(8) 地区別死者の推移



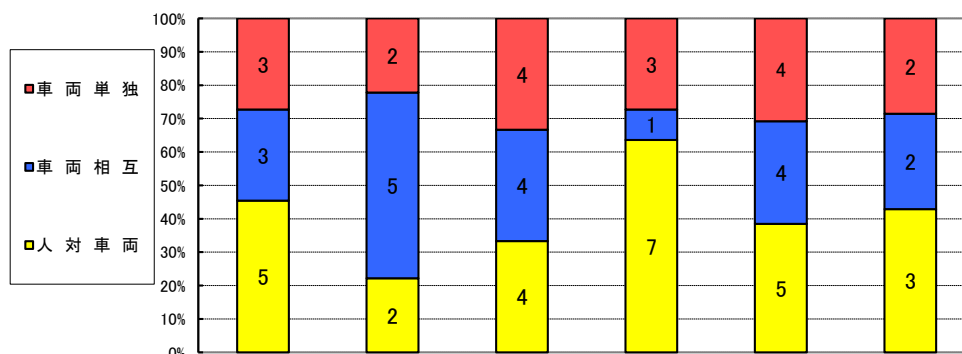
区 分	R3	R4	R5	R6	R7	R8	増減
鹿 児 島	8	4	3	3	5		-5
南 薩	4	2	2	2	2	4	+2
北 薩	4	2	4	1	4	1	-3
始良・伊佐	1	2	2	5	2	3	+1
曾於・肝属	3	1	4	4	2	2	±0
熊 毛					2	1	-1
大 島	1	1	1	4	1	1	±0
高 速			1	1			±0
合 計	21	12	17	20	18	12	-6

3 若年者死亡事故の状態別死者の推移



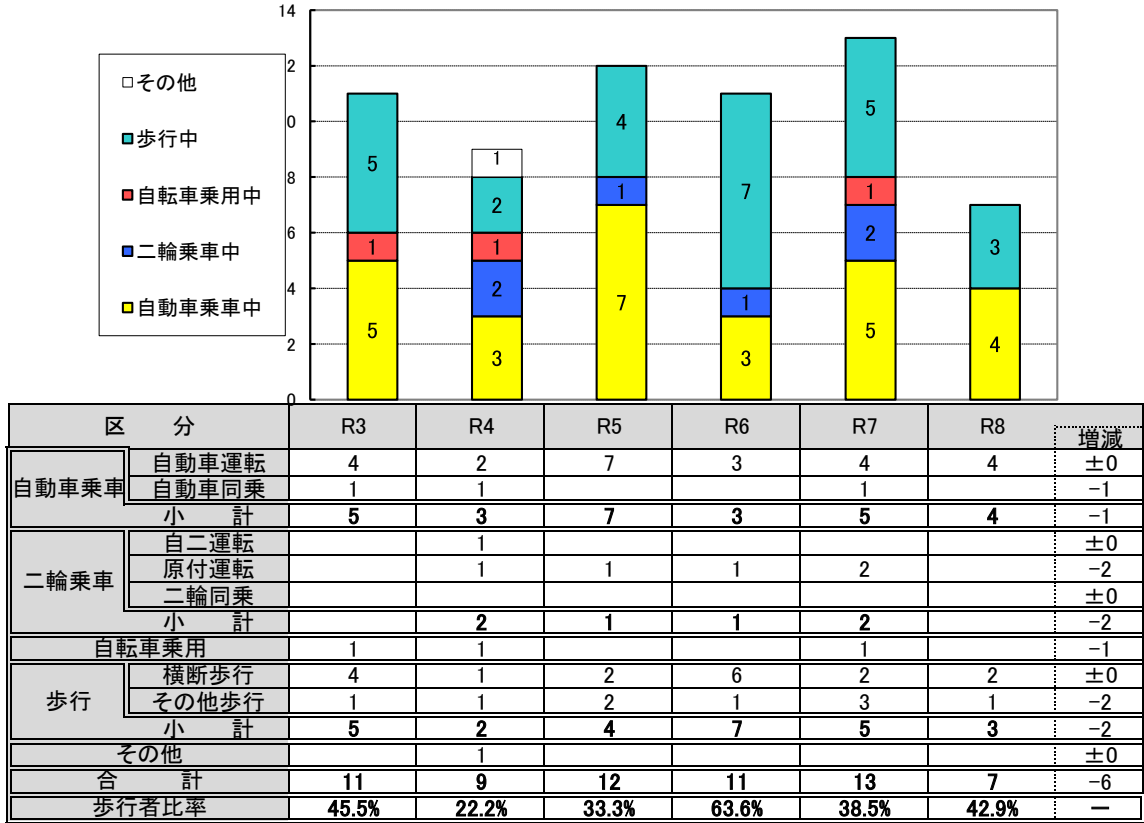
区 分	R3	R4	R5	R6	R7	R8	増減
自動車乗車	自動車運転						±0
	自動車同乗			1			±0
	小 計			1			±0
二輪乗車	自二運転				1		-1
	原付運転			1		1	+1
	二輪同乗						±0
	小 計			1	1	1	±0
自転車乗用	1						±0
歩行	横断歩行			1			±0
	その他歩行				1		-1
	小 計			1	1		-1
その他							±0
合 計	1		1	2	2	1	-1

4 高齢者死亡事故の概要 (1) 事故類型別死者の推移

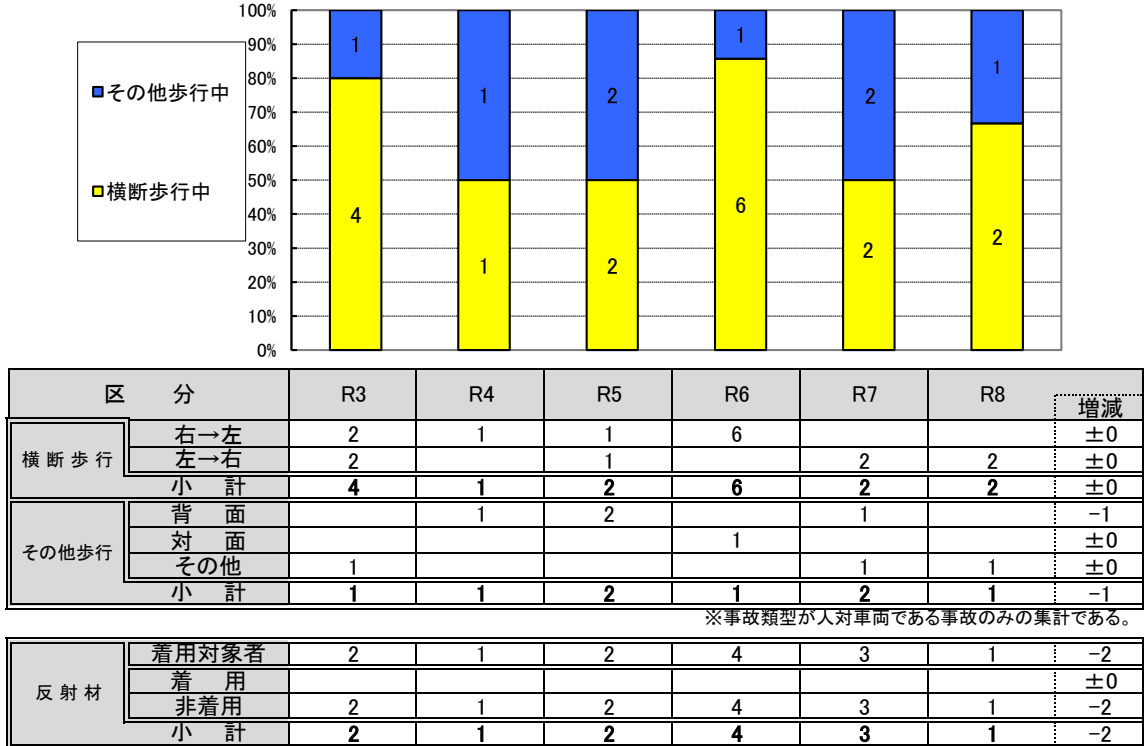


区 分	R3	R4	R5	R6	R7	R8	増減
人対車両	5	2	4	7	5	3	-2
車両相互	3	5	4	1	4	2	-2
車両単独	3	2	4	3	4	2	-2
合 計	11	9	12	11	13	7	-6

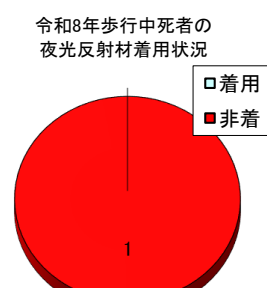
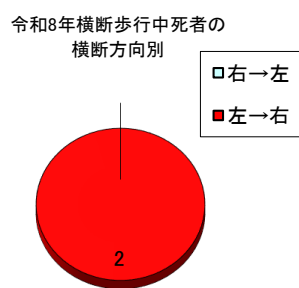
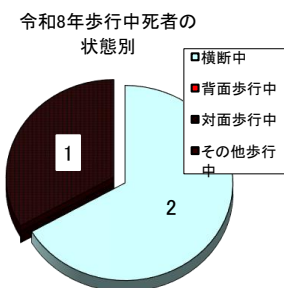
(2) 状態別死者の推移



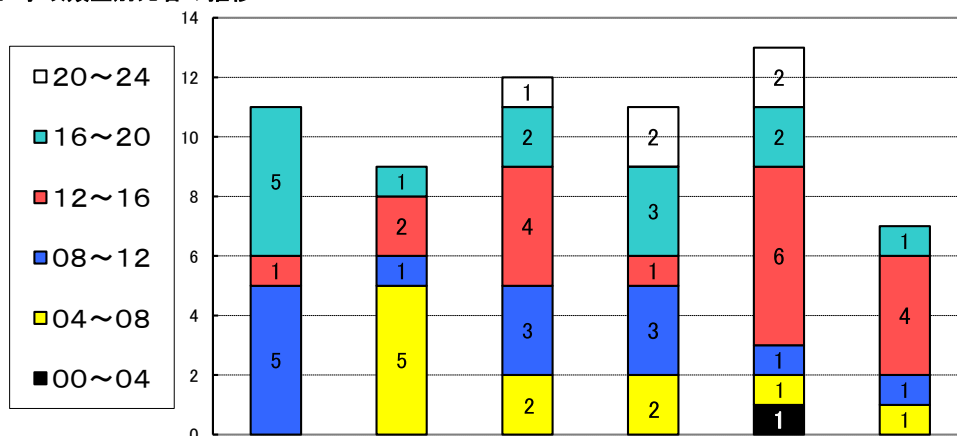
(3) 歩行中死者の状態別・夜光反射材着用状況（夜光反射材については調査不明を除く）



※事故類型が人対車両である事故のみの集計である。

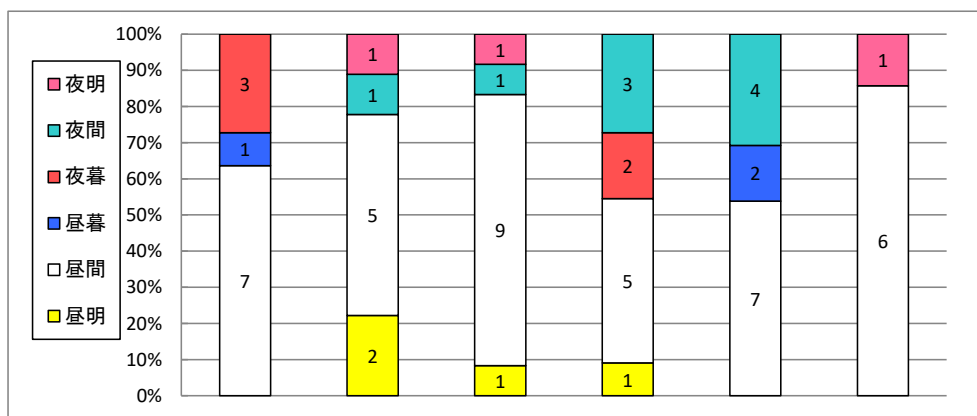


(4) 時間帯・事故類型別死者の推移



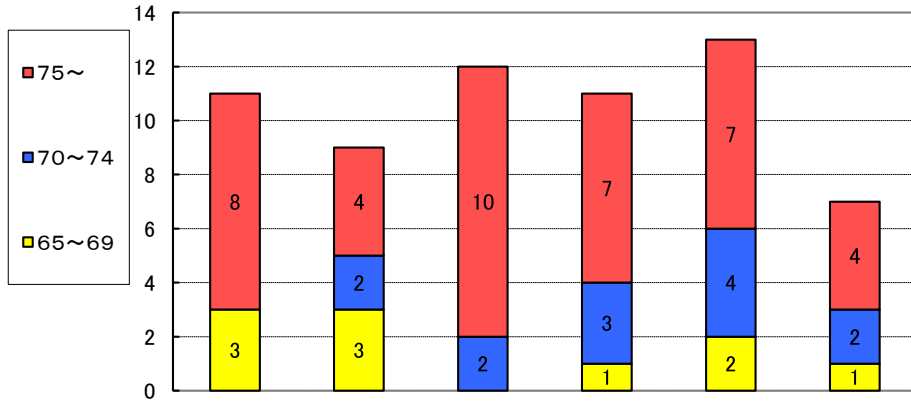
区分	R3	R4	R5	R6	R7	R8	増減
00~04	人对車両						±0
	車両相互						±0
	車両単独					1	-1
	小計					1	-1
04~08	人对車両		2	2	2	1	±0
	車両相互		3				±0
	車両単独						±0
	小計		5	2	2	1	±0
08~12	人对車両	2			2	1	±0
	車両相互	2	1	2			±0
	車両単独	1		1	1		±0
	小計	5	1	3	3	1	±0
12~16	人对車両			1		1	-1
	車両相互		1			3	-1
	車両単独	1	1	3	1	2	±0
	小計	1	2	4	1	6	4
16~20	人对車両	3			2		+1
	車両相互	1		2	1	1	-1
	車両単独	1	1			1	-1
	小計	5	1	2	3	2	1
20~24	人对車両			1	1	2	-2
	車両相互						±0
	車両単独				1		±0
	小計			1	2	2	-2
合計	11	9	12	11	13	7	-6

(5) 昼夜別死者の推移



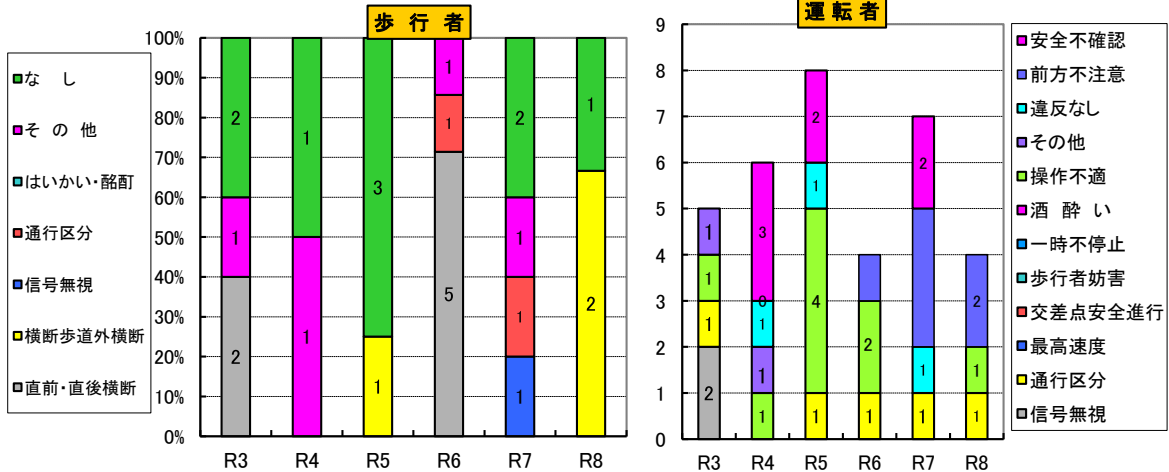
区分	R3	R4	R5	R6	R7	R8	増減
昼	昼明	2	1	1			±0
	昼間	7	5	9	5	6	-1
	昼暮	1				2	-2
	小計	8	7	10	6	9	6
夜	夜暮	3			2		±0
	夜間		1	1	3	4	-4
	夜明		1	1			+1
	小計	3	2	2	5	4	1
合計	11	9	12	11	13	7	-6
夜間比率	27.3%	22.2%	16.7%	45.5%	30.8%	14.3%	-

(6) 年齢層別・事故類型別死者の推移



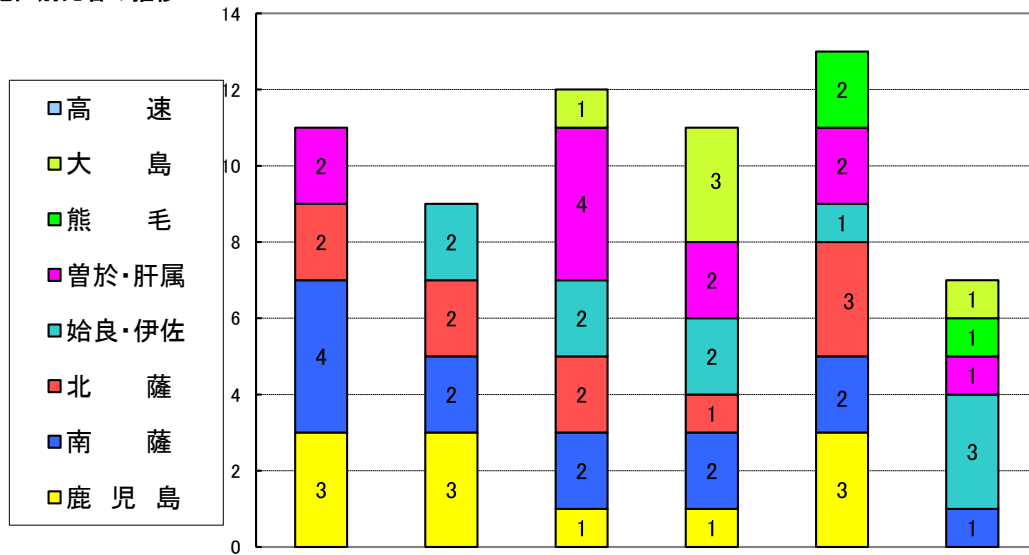
区分	R3	R4	R5	R6	R7	R8	増減	
65~69	人対車両	1				2	1	-1
	車両相互	1	3		1			±0
	車両単独	1						±0
	小計	3	3		1	2	1	-1
70~74	人対車両			1	2	2		-2
	車両相互		2	1		2	1	-1
	車両単独				1		1	+1
	小計		2	2	3	4	2	-2
75~	人対車両	4	2	3	5	1	2	+1
	車両相互	2		3		2	1	-1
	車両単独	2	2	4	2	4	1	-3
	小計	8	4	10	7	7	4	-3
合計	11	9	12	11	13	7	-6	

(7) 高齢死者の主な違反別推移 (1, 2当のみ集計)



区分	R3	R4	R5	R6	R7	R8	増減	
歩行者	直前・直後横断	2			5			±0
	横断歩道外横断			1			2	+2
	信号無視					1		-1
	通行区分				1	1		-1
	はいかい・酩酊							±0
	その他	1	1		1	1		-1
	なし	2	1	3	2	2	1	-1
	小計	5	2	4	7	5	3	-2
運転者	信号無視	2						±0
	通行区分	1		1	1	1	1	±0
	最高速度							±0
	交差点安全進行							±0
	歩行者妨害							±0
	一時不停止							±0
	酒酔い							±0
	前方不注意				1	3	2	-1
	安全不確認		3	2		2		-2
	操作不適	1	1	4	2		1	+1
	その他	1	1					±0
違反なし		1	1		1		-1	
小計	5	6	8	4	7	4	-3	
合計	10	8	12	11	12	7	-5	

(8) 地区別死者の推移



区 分	R3	R4	R5	R6	R7	R8	増減
鹿 児 島	3	3	1	1	3		-3
南 薩	4	2	2	2	2	1	-1
北 薩	2	2	2	1	3		-3
始良・伊佐		2	2	2	1	3	+2
曾於・肝属	2		4	2	2	1	-1
熊 毛					2	1	-1
大 島			1	3		1	+1
高 速							±0
合 計	11	9	12	11	13	7	-6