

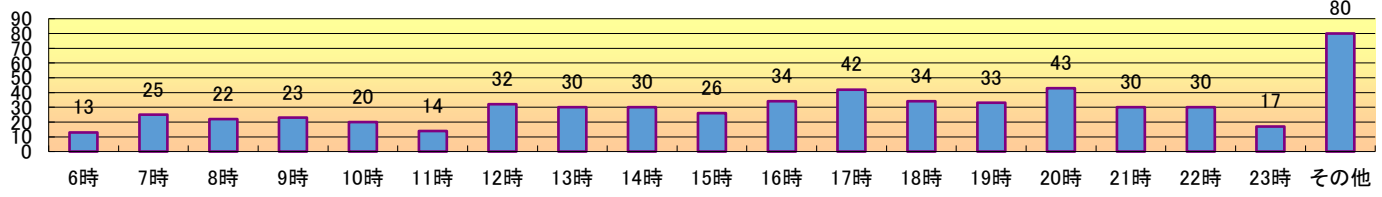
# 声掛け, つきまとい等の前兆事案(高校生以上)【確定値】

令和5年12月末現在

令和5年12月末578件認知  
(前年同期比-1件)

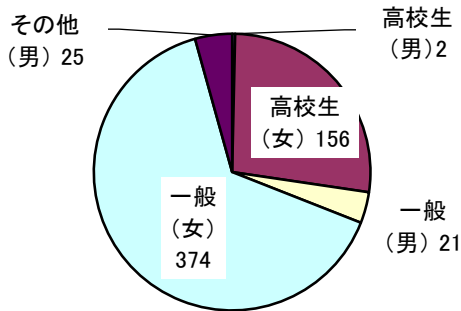
単位 (件)

## 時間帯別認知状況



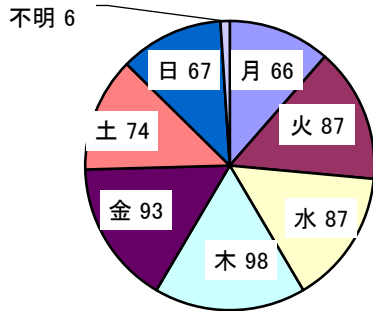
登校・出勤時間である午前6時から午前9時台までが約14%、下校・帰宅時間である午後3時から午後7時台までが約29%となっている。

## 学職別認知状況



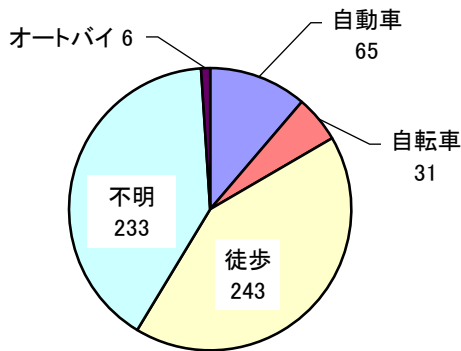
高校生(女)約27%、一般(女)約65%となっている。

## 曜日別認知状況



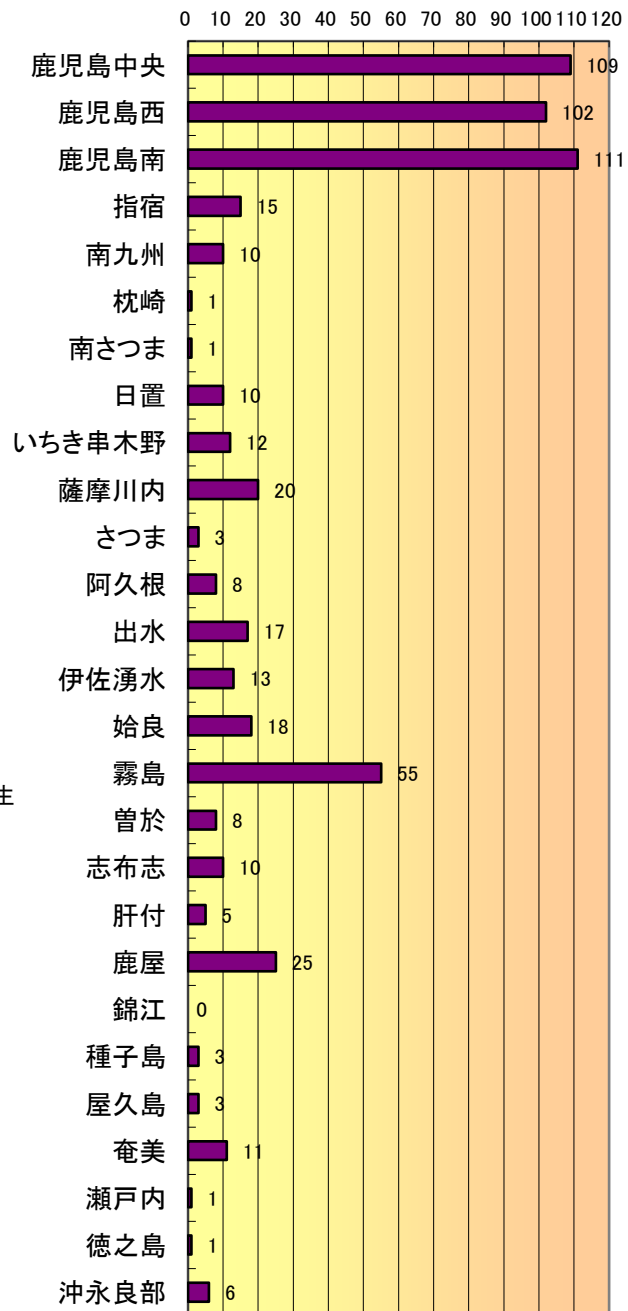
平日の月曜日から金曜日までの発生は約75%であり、土日の発生は約24%となっている。

## 被疑者逃走手段



自動車約11%、自転車約5%、徒歩約42%となっている。

## 警察署別認知状況



## 月別認知状況

単位 (件)

