

令和7年

# 少年白書



フィルとん

少年サポート隊

**K.P.** 鹿児島県警察

令和8年3月発行

## 第1 県下の非行情勢

1 令和7年中における少年非行情勢	1
(1) 概況	
(2) 少年非行の主な特徴	
(3) 少年非行情勢の推移(H28年～R7年)	
2 刑法犯少年	2
(1) 刑法犯に占める刑法犯少年の割合	
(2) 刑法犯少年の罪種別の推移(H28年～R7年)	
(3) 刑法犯少年の学識別の推移(H28年～R7年)	
(4) 初犯・再犯者率の推移(H28年～R7)	
3 特別法犯少年	4
(1) 特別法犯に占める特別法犯少年の割合	
(2) 特別法犯少年の推移(H28年～R7年)	
4 触法少年	5
(1) 触法少年(刑法)の補導状況	
(2) 触法少年(刑法)の罪種別の推移(H28年～R7年)	
(3) 触法少年(刑法)の学識別の推移(H28年～R7年)	
(4) 触法少年(特別法)の補導状況	
(5) 触法少年(特別法)の推移(H28年～R7年)	
5 初発型非行	7
(1) 刑法犯少年の初発型非行の推移(H28年～R7年)	
(2) 触法少年(刑法)の初発型非行の推移(H28年～R7年)	
(3) 万引き非行の比率	
(4) 刑法犯少年と触法少年(刑法)の万引きの学識別の推移(H28年～R7年)	
6 不良行為少年	9
(1) 不良行為の状況(R7年)	
(2) 学識別推移(H28年～R7年)	
(3) 不良行為別推移(H28年～R7年)	

## 第2 少年の福祉を害する犯罪

1 少年の福祉を害する犯罪	12
(1) 概況	
(2) 福祉犯法令別検挙の推移(H28年～R7年)	
(3) 福祉犯被害者学識別の推移(H28年～R7年)	
2 SNS等(出会い系サイトを含む.)に起因した福祉犯被害	14
(1) 概況	
(2) 利用サイト別検挙・被害状況(R7年)	
(3) 被害者学識別状況	

## 第3 少年相談

1 相談者別状況(R7年)	14
2 相談の内容別状況(R7年)	14

# 第1 県下の非行情勢

## 1 令和7年中における少年非行情勢

### (1) 概況

令和7年中における刑法犯少年の検挙人員は166人であり、前年に比べ58人(25.9%)減少した。

再び非行を犯した少年の割合である再犯者率は24.1%であり、前年に比べ1.8ポイント増加した。

少年事件の共犯率は24.5%であり、前年に比べ18.8ポイント減少した。

不良行為少年は1,302人であり、前年に比べ190人(17.1%)増加し、このうち喫煙(596人)と深夜はいかい(545人)で1,141人(87.6%)を占めている。

### (2) 少年非行の主な特徴

- 特別法少年、触法少年(刑法、特別法)が増加
- 刑法犯少年が減少
- 万引きや自転車盗等の初発型非行は、刑法犯少年では37.3%、触法少年(刑法犯)では44.9%を占めている。

### (3) 少年非行情勢の推移 (H28年～R7年)

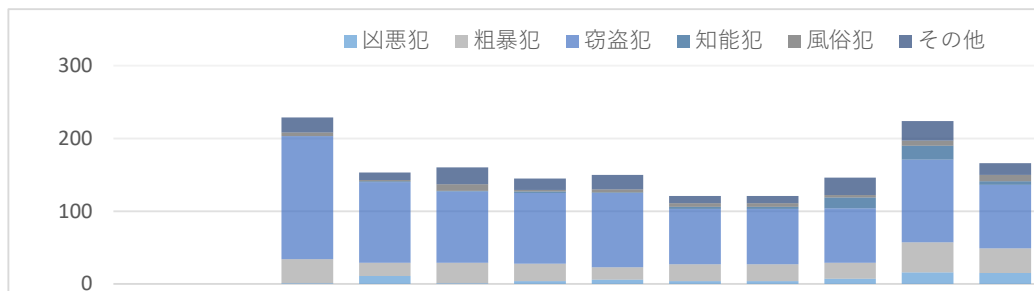
区分 \ 年次	H28	H29	H30	R1	R2	R3	R4	R5	R6	R7
刑法犯少年(人)	325	229	153	160	145	150	121	146	224	166
うち女子	41	34	20	17	22	26	27	26	33	21
少年の占める割合(%)	13.9	11.8	8.9	9.3	8.8	9.3	7.5	7.6	11.1	7.5
再犯者率(%)	33.2	27.9	34.6	24.4	28.3	28.0	32.2	30.1	22.3	24.1
共犯率(%)	40.6	43.2	39.2	34.4	39.3	40.7	38	39.7	43.3	24.5
特別法犯少年(人)	24	46	29	31	25	31	22	24	21	36
うち女子	1	1	3	3	2	2	2	1	2	3
触法少年(刑法)(人)	78	135	79	87	54	48	48	55	73	78
うち女子	19	26	18	12	13	19	5	9	20	25
触法少年(特別法)(人)	11	7	7	1	3	5	9	5	2	9
うち女子	1	0	0	0	0	0	0	0	0	0
不良行為少年(人)	3,014	1,749	1,522	1,493	1,121	900	1,000	1,120	1,112	1,302
うち女子	430	310	312	285	227	184	242	249	221	242

## 2 刑法犯少年

### (1) 刑法犯に占める刑法犯少年の割合

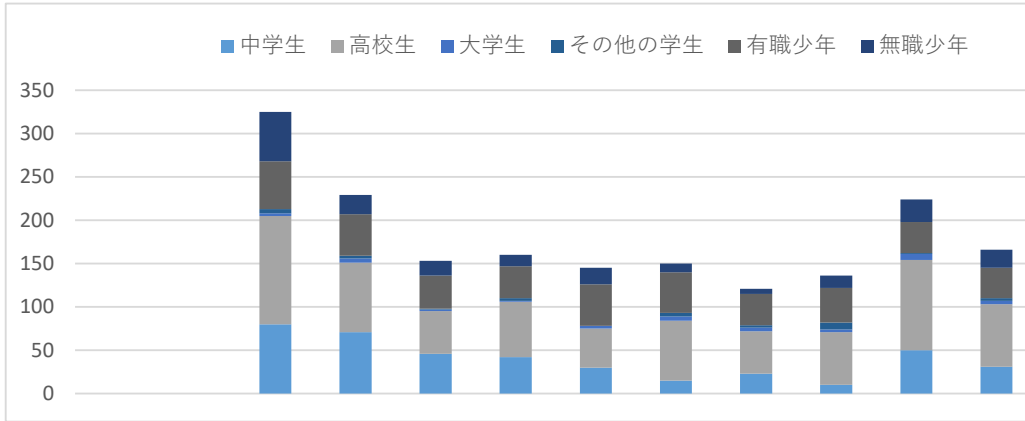
区分 \ 年	令和6年	令和7年	前年比
刑法犯(人)	2,015	2,216	201
うち女子	456	442	▲14
刑法犯少年(人)	224	166	▲58
うち女子	33	21	▲12
少年の割合	11.1%	7.5%	▲3.6P

### (2) 刑法犯少年の罪種別の推移 (H28年～R7年)



区分 \ 年次	H28	H29	H30	R1	R2	R3	R4	R5	R6	R7
総数(人)	325	229	153	160	145	150	121	146	224	166
うち女子	41	34	20	17	22	26	26	26	33	21
凶悪犯	9	1	11	1	4	6	4	7	16	15
うち女子	0	0	1	0	1	0	0	1	3	3
粗暴犯	40	33	18	28	24	17	23	22	41	34
うち女子	4	2	0	2	5	1	3	2	7	0
窃盗犯	231	169	111	98	97	102	76	75	114	87
うち女子	29	32	17	13	13	25	22	18	16	16
知能犯	8	0	1	1	2	1	3	15	19	5
うち女子	0	0	0	0	0	0	0	0	5	0
風俗犯	3	5	2	9	2	4	5	3	7	9
うち女子	0	0	0	0	0	0	0	0	0	0
その他	34	21	10	23	16	20	10	24	27	16
うち女子	8	0	0	2	3	0	1	5	2	2

(3) 刑法犯少年の学識別の推移 (H27年～R7年)



区分	年次	H28	H29	H30	R1	R2	R3	R4	R5	R6	R7
	総数(人)		325	229	153	160	145	150	121	146	224
うち女子		41	34	20	17	22	26	26	26	33	21
	中学生	80	71	46	42	30	15	23	10	50	31
	うち女子	7	9	7	4	4	2	8	2	7	5
高校生		125	80	49	64	45	69	49	61	104	72
	うち女子	14	16	6	6	4	13	13	11	12	8
大学生		3	5	2	1	3	5	4	3	7	4
	うち女子	0	0	0	0	0	0	0	1	1	1
その他の学生		5	3	1	3	0	4	3	8	1	3
	うち女子	4	1	1	0	0	1	0	0	0	0
有職少年		55	48	38	37	48	47	36	40	36	35
	うち女子	8	4	4	6	8	7	4	5	4	5
無職少年		57	22	17	13	19	10	6	24	26	21
	うち女子	8	4	2	1	6	3	1	7	9	2

(4) 初犯・再犯者率の推移 (H28年～R7年)

区分	年次	H28	H29	H30	R1	R2	R3	R4	R5	R6	R7
	総数(人)		325	229	153	160	145	150	121	146	224
初犯		217	165	100	121	104	108	82	102	174	126
	初犯者率(%)	66.8	72.1	65.4	75.6	71.7	72.0	67.8	69.9	77.7	75.9
再犯		108	64	53	39	41	42	39	44	50	40
	再犯者率(%)	33.2	27.9	34.6	24.4	28.3	28.0	32.2	30.1	22.3	24.1

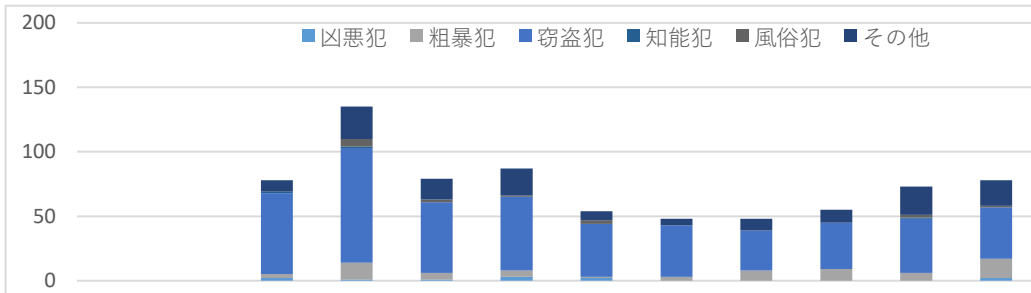


#### 4 触法少年

##### (1) 触法少年（刑法）の補導状況

区分 \ 年	令和6年	令和7年	前年比
触法少年（刑法）	73	78	5
うち女子（人）	20	25	5

##### (2) 触法少年（刑法）の罪種別の推移(H28年～R7年)

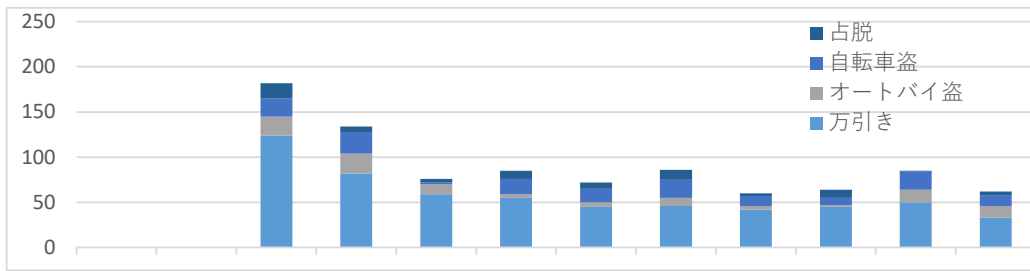


区分 \ 年次	H28	H29	H30	R1	R2	R3	R4	R5	R6	R7
総数（人）	78	135	79	87	54	48	48	55	73	78
うち女子	19	26	18	12	13	19	5	9	20	25
凶悪犯	2	1	1	3	2	0	0	0	0	2
うち女子	0	1	0	0	1	0	0	0	0	0
粗暴犯	3	13	5	5	1	3	8	9	6	15
うち女子	1	1	2	1	0	1	0	1	0	1
窃盗犯	63	89	55	57	41	40	31	36	42	40
うち女子	17	21	16	6	10	18	5	6	14	19
知能犯	1	1	0	0	0	0	0	0	1	0
うち女子	0	0	0	0	0	0	0	0	1	0
風俗犯	0	6	2	1	3	0	0	0	2	1
うち女子	0	0	0	0	0	0	0	0	0	0
その他	9	25	16	21	7	5	9	10	22	20
うち女子	1	3	0	5	2	0	0	2	5	5



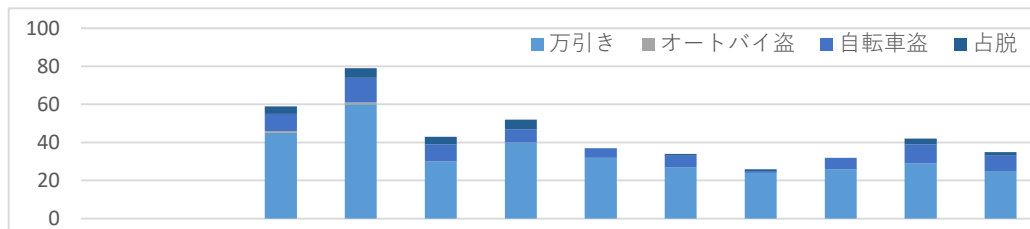
## 5 初発型非行

### (1) 刑法犯少年の初発型非行の推移 (H28年～R7年)



区分	年次	H28	H29	H30	R1	R2	R3	R4	R5	R6	R7
万 引 き		124	82	59	55	45	46	42	45	50	33
	うち女子(人)	23	29	13	11	9	11	16	13	13	11
オ ー ト バ イ 盗		21	22	11	4	5	9	4	2	14	13
	うち女子(人)	2	1	0	0	0	0	2	0	0	0
自 転 車 盗		20	24	2	17	15	20	11	8	20	12
	うち女子(人)	0	1	0	0	1	7	3	0	2	1
占 有 離 脱 物 横 領		17	6	4	9	7	11	3	9	1	4
	うち女子(人)	4	0	0	0	0	0	0	0	1	1
初発型非行の総数		182	134	76	85	72	86	60	64	85	62
	うち女子(人)	29	31	13	11	10	18	21	13	16	13
刑法犯少年総数		325	229	153	160	145	150	121	146	224	166
	うち女子(人)	41	34	20	17	22	26	26	26	33	21
初発型非行の構成比		56.0%	58.5%	49.7%	53.1%	49.7%	57.3%	49.6%	43.8%	37.9%	37.3%
	うち女子	70.7%	91.2%	65.0%	64.7%	45.5%	69.2%	80.8%	50.0%	48.5%	61.9%

### (2) 触法少年（刑法）の初発型非行の推移 (H28年～R7年)

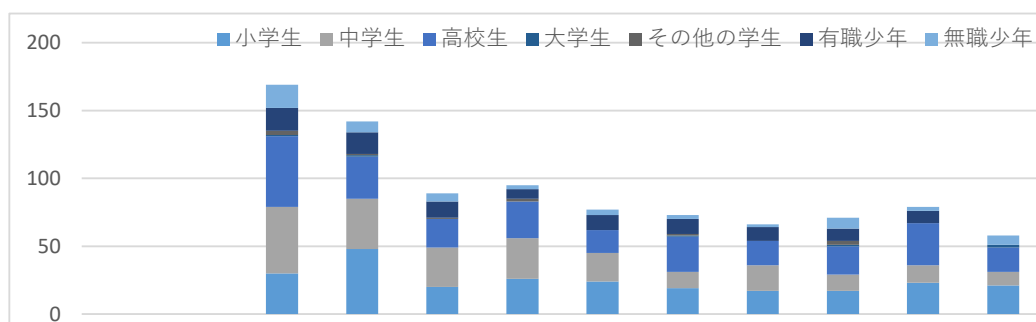


区分	年次	H28	H29	H30	R1	R2	R3	R4	R5	R6	R7
万 引 き		45	60	30	40	32	27	24	26	29	25
	うち女子(人)	13	17	10	5	7	15	4	4	10	15
オ ー ト バ イ 盗		1	1	0	0	0	0	0	0	0	0
	うち女子(人)	0	0	0	0	0	0	0	0	0	0
自 転 車 盗		9	13	9	7	5	6	1	6	10	8
	うち女子(人)	1	1	3	1	3	2	0	2	3	2
占 有 離 脱 物 横 領		4	5	4	5	0	1	1	0	3	2
	うち女子(人)	1	0	0	1	0	0	0	0	1	0
初発型非行の総数		59	79	43	52	37	34	26	32	42	35
	うち女子(人)	15	18	13	7	10	17	4	6	14	17
触 法 少 年 総 数		78	135	79	87	54	48	48	55	73	78
	うち女子(人)	19	26	18	12	13	19	5	9	20	25
初発型非行の構成比		75.6%	58.5%	54.4%	59.8%	68.5%	70.8%	54.2%	58.2%	57.5%	44.9%
	うち女子	78.9%	69.2%	72.2%	58.3%	76.9%	89.5%	80.0%	66.7%	70.0%	68.0%

(3) 万引き非行の比率

区分	令和6年	令和7年	前年比
刑法犯少年(人)	224	166	▲58
うち女子	33	21	▲12
万引き検挙(人)	50	33	▲17
うち女子	13	11	▲2
万引きの比率	22.3%	19.9%	▲2.4P
触法少年(刑法)(人)	73	78	5
うち女子	20	25	5
万引き補導(人)	29	25	▲4
うち女子	10	15	5
万引きの比率	39.7%	32.1%	▲7.6P

(4) 刑法犯少年と触法少年(刑法)の万引きの学識別の推移(H28年~R7年)

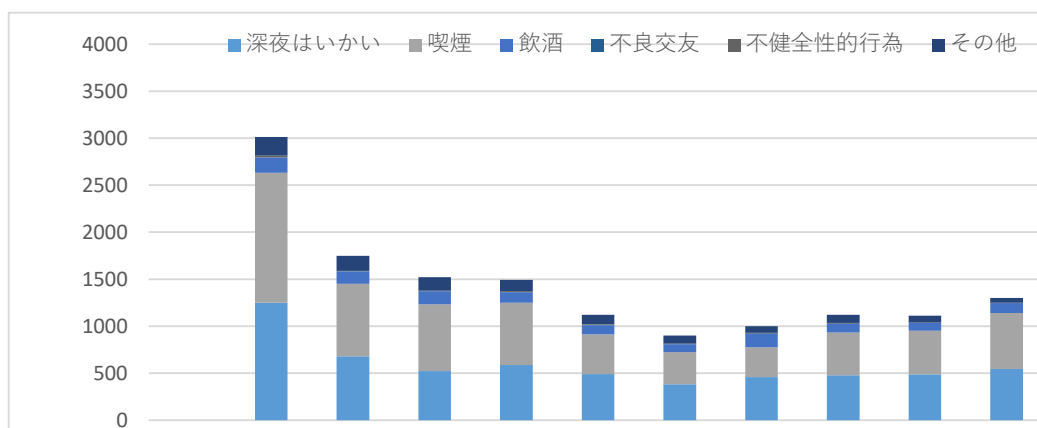


区分	年次	年次									
		H28	H29	H30	R1	R2	R3	R4	R5	R6	R7
総数(人)		169	142	89	95	77	73	66	71	79	58
うち女子		36	46	23	16	16	26	20	17	23	26
小学生		30	48	20	26	24	19	17	17	23	21
うち女子		8	15	8	4	6	11	4	3	9	12
中学生		49	37	29	30	21	12	19	12	13	10
うち女子		10	11	7	3	5	5	5	3	5	8
高校生		52	31	21	27	17	26	18	21	31	18
うち女子		9	14	4	5	2	6	9	6	6	4
大学生		1	1	0	0	0	1	0	1	0	2
うち女子		0	0	0	0	0	0	0	0	0	1
その他の学生		3	1	1	2	0	1	0	3	0	0
うち女子		2	1	1	0	0	0	0	0	0	0
有職少年		17	16	12	7	11	11	10	9	9	0
うち女子		3	2	1	3	0	2	2	1	2	0
無職少年		17	8	6	3	4	3	2	8	3	7
うち女子		4	3	2	1	3	2	0	4	1	1





(3) 不良行為別推移 (H28年～R7年)



区分	年次	H28	H29	H30	R1	R2	R3	R4	R5	R6	R7
	数(人)										
総	数(人)	3,014	1,749	1,522	1,493	1,121	900	1,000	1,120	1,112	1,302
うち女子		430	310	312	285	227	184	242	249	221	242
	深夜はいかい	1,249	681	523	588	491	381	459	477	487	545
うち女子		242	136	116	145	114	108	122	131	122	136
	喫煙	1,384	771	711	662	422	345	318	455	464	596
うち女子		104	84	93	66	50	21	34	64	55	69
	飲酒	161	129	138	110	95	83	145	97	87	104
うち女子		35	29	31	21	22	21	51	27	25	21
	不良交友	0	3	3	4	8	3	2	1	2	0
うち女子		0	3	1	1	1	0	2	1	0	0
	不健全性的行為	19	5	4	9	5	3	4	6	2	5
うち女子		13	5	4	8	4	2	2	3	1	2
	その他	201	160	143	120	100	85	72	84	70	52
うち女子		36	53	67	44	36	32	31	23	18	14

## 第2 少年の福祉を害する犯罪

### 1 少年の福祉を害する犯罪

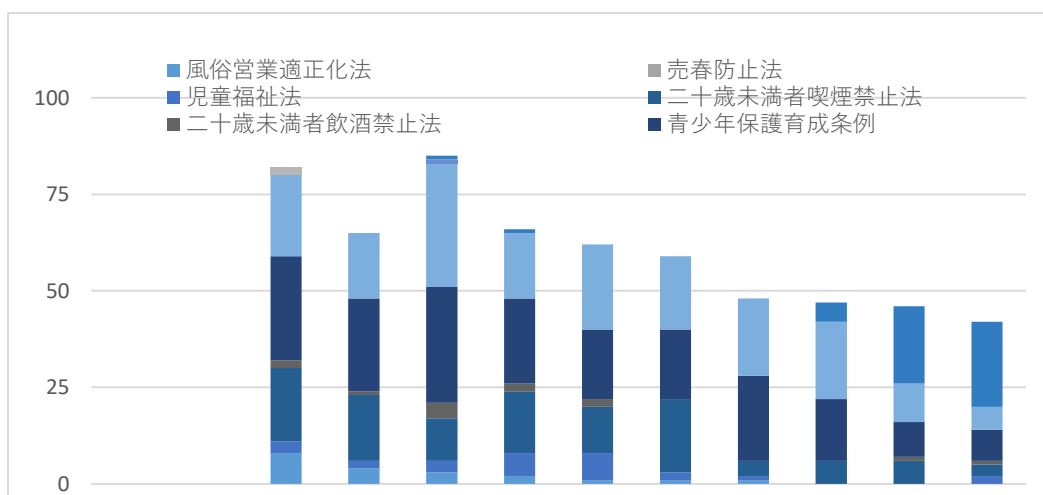
#### (1) 概況

令和7年中の福祉犯の検挙状況は、検挙件数42件（前年比－4件）、検挙人員35人（前年比－1人）。

児童買春や児童ポルノ、いん行等、少年の福祉を害する犯罪により、性的被害に遭った少年は36人（前年比－6人）。

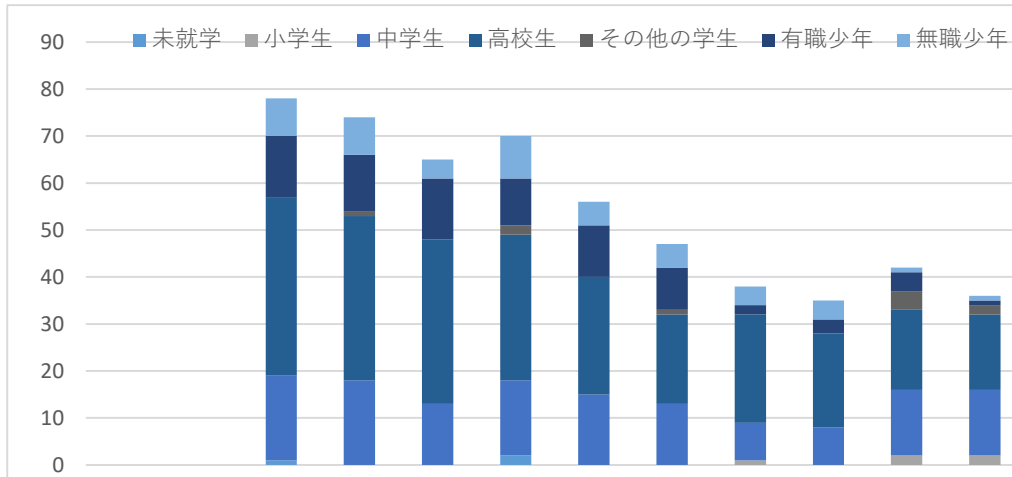
児童ポルノの検挙状況は、検挙件数6件（前年比－2件）、検挙人員3人（前年比－2人）。

#### (2) 福祉犯法令別検挙の推移（H28年～R7年）



区分 \ 年	H28	H29	H30	R1	R2	R3	R4	R5	R6	R7
総数（件数）	82	65	85	66	62	59	48	47	46	42
風営適正化法	8	4	3	2	1	1	1	0	0	0
売春防止法	0	0	0	0	0	0	0	0	0	0
児童福祉法	3	2	3	6	7	2	1	0	0	2
二十歳未満者喫煙禁止法	19	17	11	16	12	19	4	6	6	3
二十歳未満者飲酒禁止法	2	1	4	2	2	0	0	0	1	1
青少年保護育成条例	27	24	30	22	18	18	22	16	9	8
児童買春・児童ポルノ禁止法	21	17	32	17	22	19	20	20	10	6
労働基準法	2	0	0	0	0	0	0	0	0	0
職業安定法	0	0	1	0	0	0	0	0	0	0
その他	0	0	1	1	0	0	0	5	20	22

(3) 福祉犯被害者学識別の推移 (H28年～R7年)



区分	年	H28	H29	H30	R1	R2	R3	R4	R5	R6	R7
	被害者総数(人)		78	74	65	70	56	47	38	40	42
うち女子		49	41	47	44	35	26	29	29	37	30
	未就学児	1	0	0	2	0	0	0	0	0	0
	うち女子	1	0	0	1	0	0	0	0	0	0
小学生		0	0	0	0	0	0	1	1	2	2
	うち女子	0	0	0	0	0	0	1	1	2	2
中学生		18	18	13	16	15	13	8	9	14	14
	うち女子	10	14	12	13	13	10	8	7	13	13
高校生		38	35	35	31	25	19	23	22	17	16
	うち女子	26	20	27	25	18	11	18	18	14	11
その他の学生		0	1	0	2	0	1	0	1	4	2
	うち女子	0	0	0	0	0	0	0	0	4	2
有職少年		13	12	13	10	11	9	2	3	4	1
	うち女子	7	3	7	3	2	2	0	2	3	1
無職少年		8	8	4	9	5	5	4	4	1	1
	うち女子	5	4	1	2	2	3	2	1	1	1

## 2 SNS等（出会い系サイト含む。）に起因した福祉犯被害

### (1) 概況

SNS等に起因した福祉犯の検挙状況は、検挙件数9件（前年比－11件）  
検挙人員8人（前年比－4人）。

被害者は8人（前年比－1人）、学識別は、中学生3人、高校生4人、無職少年1人。

犯罪被害防止に有効な手段であるフィルタリングは、100%の被害者が被害時に利用していないか、利用不明である。

### (2) 利用サイト別検挙・被害状況（R7年）

	出 会 い 系 サ イ ト		S N S	
	検 挙 件 数	被 害 者 数	検 挙 件 数	被 害 者 数
児 童 福 祉 法	0	0	0	0
児童買春・児童ポルノ禁止法	0	0	3	2
県青少年保護育成条例	0	0	4	4
その他	0	0	2	2
合 計	0	0	9	8

### (3) 被害者学識別状況

		学識別				被害者数 計
		中学生	高校生	有職	無職	
R 7	男子	1	0	0	0	1
	女子	2	4	0	1	7
R 6	男子	0	0	0	0	0
	女子	6	2	0	1	9

## 第3 少年相談

### 1 相談者別状況（R7年）

学識別 区分	総数	少年自身										保護者	その他
		小計	未就学	小学生	中学生	高校生	大学生	その他学生	有職少年	無職少年	不詳		
総数(件)	1,479	220	2	12	41	105	10	2	17	14	17	591	668

### 2 相談の内容別状況（R7年）

容 区分	相談内 総数	非行 問題	学校 問題	家庭 問題	交友 問題	健康 問題	犯罪 被害	その他
		総 数 ( 件 )	1,479	282	161	238	84	1
少年自身	220	12	15	37	36	0	57	63
保護者	591	92	98	121	36	0	100	144
その他	668	178	48	80	12	1	54	295