

令和元年

少年白書



フィルとん

少年サポート隊

K.P. 鹿児島県警察

県下の非行情勢

1 令和元年中における少年非行情勢

- (1) 概況
- (2) 少年非行の主な特徴
- (3) 少年非行情勢の推移 (H22年～R1年)

2 刑法犯少年、触法少年(刑法犯)の検挙・補導状況

- (1) 刑法犯に占める少年の割合
- (2) 刑法犯の学識別・罪種別 (R1年)
- (3) 刑法犯少年の罪種別の推移 (H22年～R1年)
- (4) 刑法犯少年の学識別の推移 (H22年～R1年)
- (5) 初犯・再犯率の推移 (H22年～R1年)
- (6) 触法少年(刑法犯)の補導状況
- (7) 触法少年の罪種別の推移 (H22年～R1年)
- (8) 触法少年の学識別の推移 (H22年～R1年)
- (9) 警察署別 刑法犯 学識別検挙・補導 (R1年)

3 初発型非行

- (1) 刑法犯少年の初発型非行の推移 (H22年～R1年)
- (2) 触法少年の初発型非行の推移 (H22年～R1年)
- (3) 万引き非行の比率
- (4) 万引き 学識別の推移 (H22年～R1年)

4 特別法少年・触法少年(特別法)

- (1) 特別法犯に占める少年の割合
- (2) 特別法少年・触法少年(特別法)の推移 (H22年～R1年)

5 不良行為少年

- (1) 不良行為の状況 (R1年)
- (2) 学識別推移 (H22年～R1年)
- (3) 不良行為別推移 (H22年～R1年)

少年の福祉を害する犯罪

1 少年の福祉を害する犯罪

- (1) 概況
- (2) 福祉犯法令別検挙の推移 (H22年～R1年)
- (3) 福祉犯被害者学識別の推移 (H22年～R1年)

2 SNS等(出会い系サイトを含む)に起因した福祉犯被害

- (1) 概況
- (2) 利用サイト別検挙・被害状況 (R1年)
- (3) 被害者年齢別・学識別状況 (H30年, R1年)

少年相談

- 1 相談者別状況 (R1年)
- 2 相談の内容別状況 (R1年)

用語の説明

『少年非行』という言葉は、一般的に、少年の犯罪行為とか、犯罪には至らないが、社会のきまり(規範)に反する行為を指す意味で使われている。

なお、少年とは20歳未満の者を指す。

- 1 刑法犯 ~ 刑法に規定されている犯罪
 - (1) 凶悪犯 ~ 殺人, 強盗, 放火, 強制性交等の犯罪をいう。
 - (2) 粗暴犯 ~ 暴行, 傷害, 脅迫, 恐喝等の犯罪をいう。
 - (3) 知能犯 ~ 詐欺, 横領(占有離脱物横領を除く。), 偽造等の犯罪をいう。
 - (4) 風俗犯 ~ 賭博, 強制わいせつ, 公然わいせつ等の犯罪をいう。

- 2 特別法犯 ~ 刑法犯を除く全ての犯罪(ただし, 道路交通関係法令の罪を除く。)をいい, 条例に規定する罪を含む。

- 3 非行少年 ~ 犯罪少年, 触法少年及びぐ犯少年をいう。
 - (1) 犯罪少年 ~ 罪を犯した14歳以上20歳未満の者をいう。
 - ア 刑法犯少年 ~ 刑法犯の罪を犯した犯罪少年をいう。
 - イ 特別法犯少年 ~ 特別法犯の罪を犯した犯罪少年をいう。
 - (2) 触法少年 ~ 刑罰法令に触れる行為をした14歳未満の者をいう。
 - ア 触法少年(刑法) ~ 刑法犯の罪に触れる行為をした触法少年をいう。
 - イ 触法少年(特別法) ~ 特別法犯の罪に触れる行為をした触法少年をいう。
 - (3) ぐ犯少年 ~ 保護者の正当な監督に服さない, あるいは正当な理由がなく家庭に寄りつかないなど, その性格又は環境に照らして, 将来, 罪を犯し, 又は刑罰法令に触れる行為をするおそれのある20歳未満の者をいう。

- 4 不良行為少年 ~ 非行少年には該当しないが, 飲酒, 喫煙, 深夜はいかいその他自己又は他人の徳性を害する行為をして警察に補導された20歳未満の者をいう。

- 5 福祉犯 ~ 児童に淫行をさせる行為のように, 少年の心身に有害な影響を与え, 少年の福祉を害する犯罪をいう。

- 6 その他
 - (1) 表中の増減欄「▲」印は, 減少を示す。
 - (2) 図表中の構成比等は, 四捨五入してあるため, 合計の数値が必ずしも100.0にならない場合がある。
 - (3) 各種数値は, 特に断りのない限り, 令和元年12月末現在の数である。

県下の非行情勢

1 令和元年中における少年非行の情勢

(1) 概況

刑法犯少年、触法（刑法犯）少年、特別法少年は減少傾向であったが、令和元年中はすべてにおいて増加した。

検挙された刑法犯少年は160人で、前年に比べ7人（4.6%）増加し、補導された触法（刑法）少年は87人で、前年に比べ8人（10.1%）増加している。

特別法犯少年は31人で、前年に比べ2人（6.9%）増加している。

不良行為少年は1,493人で、前年に比べ29人（1.9%）減少し、そのうち喫煙が662人、深夜はいかいが588人で、全体の83.7%を占める。

(2) 少年非行の主な特徴

- 暴行傷害などの粗暴犯や強制わいせつなどの風俗犯が増加している
- 万引きや自転車盗等の初発型非行が刑法犯の約5割以上を占めている
- 不良行為少年の深夜徘徊や不健全娯楽が増加
- スマートフォン等の急速な普及に伴い、少年による児童ポルノ事件が発生するなど、非行が潜在化している
- 再犯者率は24.4%で、前年に比べ10.2P減少している

(3) 少年非行情勢の推移（H22年～R1年）

区分	年次	H22	H23	H24	H25	H26	H27	H28	H29	H30	R1
刑法犯少年(人)		755	693	617	565	452	363	325	229	153	160
うち女子(人)		134	124	123	113	45	48	41	34	20	17
少年の占める割合(%)		24.4	23.6	20.3	20.2	18.6	15	13.9	11.8	8.9	9.3
再犯者率(%)		24.9	26.8	25.3	28.5	32.3	35	33.2	27.9	34.6	24.4
共犯率(%)		23.2	29.3	28.4	31.3	33.8	37.5	40.6	43.1	39.7	34.4
触法少年(刑法)(人)		137	153	117	83	119	81	78	135	79	87
うち女子(人)		22	23	21	21	19	12	19	26	18	12
特別法犯少年(人)		32	53	45	32	28	26	24	46	29	31
うち女子(人)		2	8	10	2	5	7	1	1	3	3
触法少年(特別法)(人)		3	4	1	5	8	0	11	7	7	1
うち女子(人)		0	0	0	0	0	0	1	0	0	0
不良行為少年(人)		11,915	7,655	6,251	5,331	4,056	3,191	3,014	1,749	1,522	1,493
うち女子(人)		2,696	1,709	1,243	883	583	544	430	310	312	285

2 刑法犯少年、触法少年（刑法）の検挙・補導状況

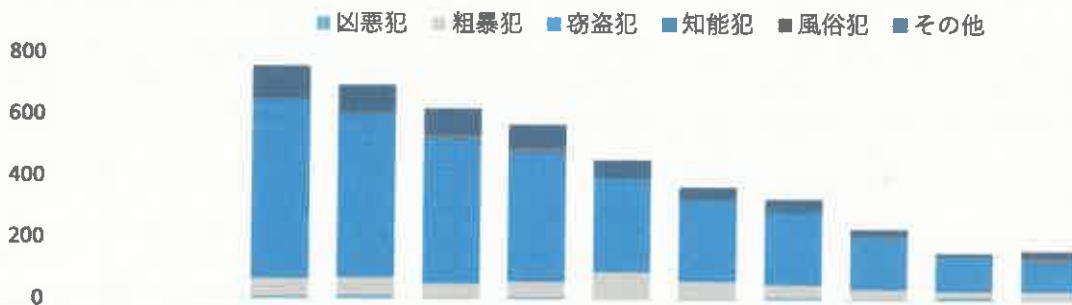
(1) 刑法犯に占める少年の割合

区分	平成30年	令和元年	前年比
刑法犯	1,722	1,712	▲10
うち女子(人)	336	366	30
刑法犯少年	153	160	7
うち女子(人)	20	17	▲3
少年の割合	8.9%	9.3%	0.4P

(2) 刑法犯の学識別・罪種別状況 (R1年)

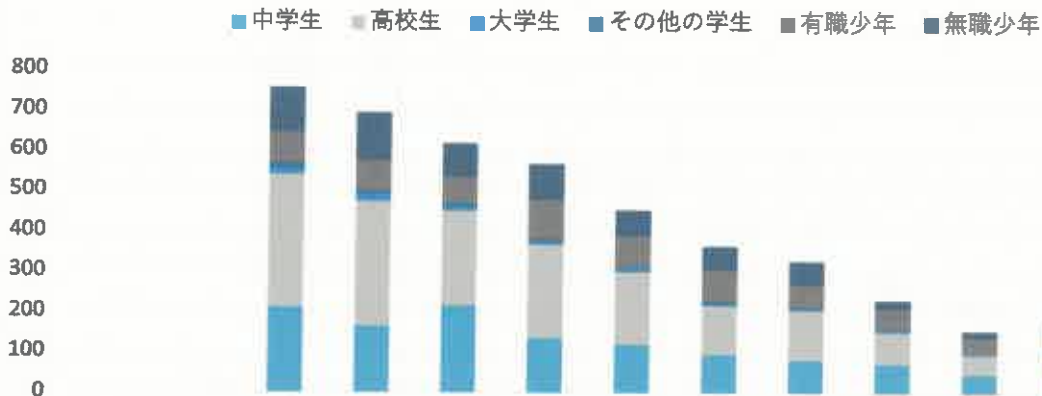
区分	罪種別	総数	凶悪犯				粗暴犯					窃盗犯	知能犯	風俗犯	その他	
			小計	殺人	強盗	強制性交等	放火	小計	暴行	傷害	脅迫					恐喝
総数(人)		247	4	0	0	3	1	33	12	16	4	1	155	1	10	44
触法少年(刑法)	小計	87	3	0	0	2	1	5	3	0	2	0	57	0	1	21
	未就学	0	0	0	0	0	0	0	0	0	0	0	0	0	0	0
	小学生	48	1	0	0	0	1	0	0	0	0	0	33	0	1	13
	中学生	39	2	0	0	2	0	5	3	0	2	0	24	0	0	8
刑法犯少年	小計	160	1	0	0	1	0	28	9	16	2	1	98	1	9	23
	中学生	42	1	0	0	1	0	7	5	2	0	0	27	0	4	3
	高校生	64	0	0	0	0	0	11	2	7	2	0	39	0	5	9
	大学生	1	0	0	0	0	0	0	0	0	0	0	1	0	0	0
	その他学生	3	0	0	0	0	0	0	0	0	0	0	2	0	0	1
	有職少年	37	0	0	0	0	0	9	2	6	0	1	22	1	0	5
	無職少年	13	0	0	0	0	0	1	0	1	0	0	7	0	0	5

(3) 刑法犯少年の罪種別の推移 (H22年～R1年)



区分	年次	H22	H23	H24	H25	H26	H27	H28	H29	H30	R1
総数	総数	755	693	617	565	452	363	325	229	153	160
	うち女子(人)	134	124	123	113	45	48	41	34	20	17
凶悪犯	凶悪犯	8	12	2	7	2	3	9	1	11	1
	うち女子(人)	0	1	0	1	1	0	0	0	1	0
粗暴犯	粗暴犯	58	58	48	50	86	56	40	33	18	28
	うち女子(人)	11	11	9	5	7	3	4	2	0	2
窃盗犯	窃盗犯	575	527	470	418	306	263	231	169	111	98
	うち女子(人)	110	106	104	100	34	44	29	32	17	13
知能犯	知能犯	5	2	3	4	1	0	8	0	1	1
	うち女子(人)	1	0	1	1	0	0	0	0	0	0
風俗犯	風俗犯	3	4	10	10	1	2	3	5	2	9
	うち女子(人)	0	0	1	0	0	0	0	0	0	0
その他	その他	106	90	84	76	56	39	34	21	10	23
	うち女子(人)	12	6	8	6	3	1	8	0	2	2

(4) 刑法犯少年の学識別の推移 (H22年～R1年)



区分 \ 年次	H22	H23	H24	H25	H26	H27	H28	H29	H30	R1
総 数	755	693	617	565	452	363	325	229	153	160
うち女子(人)	134	124	123	113	45	48	41	34	20	17
中 学 生	210	164	215	135	119	93	80	71	46	42
うち女子(人)	36	31	50	29	10	7	7	9	7	4
高 校 生	330	310	235	232	180	122	125	80	49	64
うち女子(人)	57	53	40	52	15	16	14	16	6	6
大 学 生	16	18	9	6	9	5	3	5	2	1
うち女子(人)	2	1	0	1	0	2	0	0	0	0
そ の 他 学 生	13	9	10	10	3	7	5	3	1	3
うち女子(人)	2	1	1	2	0	0	4	1	1	0
有 職 少 年	75	72	64	95	76	78	55	48	38	37
うち女子(人)	10	13	13	12	9	7	8	4	4	6
無 職 少 年	111	120	84	87	65	58	57	22	17	13
うち女子(人)	27	25	19	17	11	16	8	4	2	1

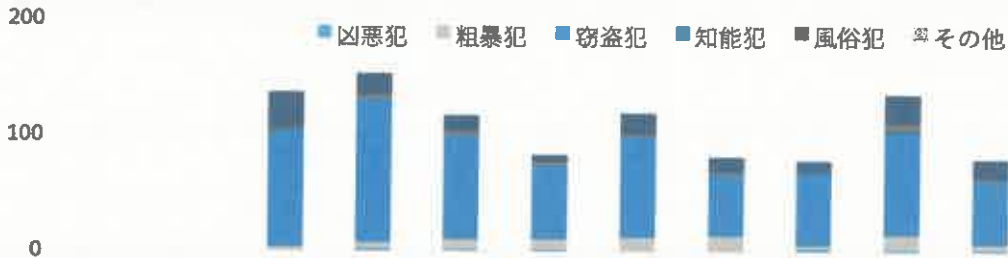
(5) 初犯・再犯率の推移 (H22年～R1年)

区分 \ 年次	H22	H23	H24	H25	H26	H27	H28	H29	H30	R1
総 数	755	693	617	565	452	363	325	229	153	160
初 犯	567	507	461	404	306	236	217	165	100	121
初犯者率(%)	75.1	73.2	74.7	71.5	67.7	65.0	66.8	72.1	65.4	75.6
再 犯	188	186	156	161	146	127	108	64	53	39
再犯者率(%)	24.9	26.8	25.3	28.5	32.3	35.0	33.2	27.9	34.6	24.4

(6) 触法少年（刑法）の補導状況

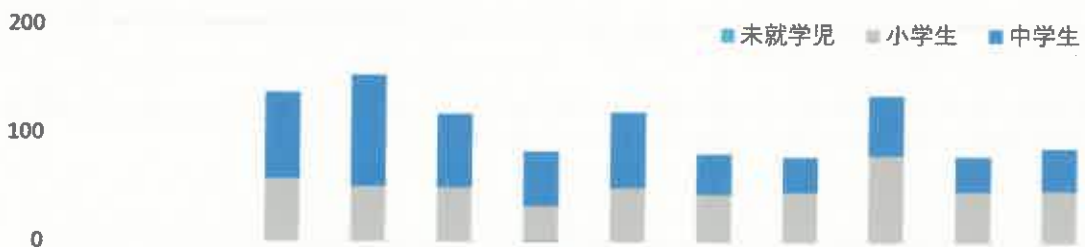
区 分	平成30年	令和元年	前年比
触法少年（刑法）	79	87	8
うち女子（人）	18	12	▲6

(7) 触法少年の罪種別の推移（H22年～R1年）



区分	年次	H22	H23	H24	H25	H26	H27	H28	H29	H30	R1
総 数		137	153	117	83	119	81	78	135	79	87
	うち女子（人）	22	23	21	21	19	12	19	26	18	12
凶 悪 犯		0	2	1	1	0	0	2	1	1	3
	うち女子（人）	0	0	0	0	0	0	0	1	0	0
粗 暴 犯		3	5	9	9	12	13	3	13	5	5
	うち女子（人）	0	1	0	0	0	3	1	1	2	1
窃 盗 犯		100	124	90	64	87	53	63	89	55	57
	うち女子（人）	18	20	17	21	15	8	17	21	16	6
知 能 犯		1	0	0	0	0	0	1	1	0	0
	うち女子（人）	0	0	0	0	0	0	0	0	0	0
風 俗 犯		2	4	3	3	2	2	0	6	2	1
	うち女子（人）	0	0	0	0	0	0	0	0	0	0
そ の 他		31	18	14	6	18	13	9	25	16	21
	うち女子（人）	4	2	4	0	4	1	1	3	0	5

(8) 触法少年の学識別の推移（H22年～R1年）



区分	年次	H22	H23	H24	H25	H26	H27	H28	H29	H30	R1
総 数		137	153	117	83	119	81	78	135	79	87
	うち女子（人）	22	23	21	21	19	12	19	26	18	12
未 就 学 児		0	0	0	1	0	0	0	0	0	0
	うち女子（人）	0	0	0	0	0	0	0	0	0	0
小 学 生		58	51	50	32	50	44	46	80	47	48
	うち女子（人）	14	7	12	12	10	7	12	23	15	9
中 学 生		79	102	67	50	69	37	32	55	32	39
	うち女子（人）	8	16	9	9	9	5	7	3	3	3

(9) 警察署別 刑法犯 学識別検挙・補導 (R1年)

学識別 警察署別	総数		刑法犯少年												触法少年(刑法)									
			計		中学生		高校生		大学生		その他学生		有職		無職		計		未就学児童		小学生		中学生	
	男	女	男	女	男	女	男	女	男	女	男	女	男	女	男	女	男	女	男	女	男	女	男	女
総数	218	29	143	17	38	4	58	6	1	0	3	0	31	6	12	1	75	12	0	0	39	9	36	3
鹿児島中央	19	0	18	0	0	0	10	0	1	0	1	0	5	0	1	0	1	0	0	0	1	0	0	0
鹿児島西	41	2	30	2	7	0	15	1	0	0	0	0	6	1	2	0	11	0	0	0	6	0	5	0
鹿児島南	41	9	25	5	4	0	11	3	0	0	2	0	5	2	3	0	16	4	0	0	10	3	6	1
指宿	1	0	1	0	0	0	1	0	0	0	0	0	0	0	0	0	0	0	0	0	0	0	0	0
南九州	0	0	0	0	0	0	0	0	0	0	0	0	0	0	0	0	0	0	0	0	0	0	0	0
枕崎	1	0	1	0	1	0	0	0	0	0	0	0	0	0	0	0	0	0	0	0	0	0	0	0
南さつま	0	1	0	0	0	0	0	0	0	0	0	0	0	0	0	0	1	0	0	0	1	0	0	0
日置	3	0	2	0	1	0	0	0	0	0	0	0	1	0	0	0	1	0	0	0	1	0	0	0
いちき串木野	5	1	5	0	1	0	3	0	0	0	0	0	1	0	0	0	1	0	0	0	0	0	0	1
薩摩川内	17	0	14	0	6	0	4	0	0	0	0	0	2	0	2	0	3	0	0	0	0	0	3	0
さつま	2	0	2	0	1	0	1	0	0	0	0	0	0	0	0	0	0	0	0	0	0	0	0	0
阿久根	0	0	0	0	0	0	0	0	0	0	0	0	0	0	0	0	0	0	0	0	0	0	0	0
出水	2	0	2	0	2	0	0	0	0	0	0	0	0	0	0	0	0	0	0	0	0	0	0	0
伊佐	1	0	1	0	0	0	0	0	0	0	0	0	1	0	0	0	0	0	0	0	0	0	0	0
横川	2	0	0	0	0	0	0	0	0	0	0	0	0	0	0	2	0	0	0	0	0	0	2	0
始良	3	2	0	1	0	0	0	0	0	0	0	0	1	0	0	3	1	0	0	2	1	1	0	0
霧島	17	9	14	8	5	4	5	2	0	0	0	0	2	1	2	1	3	1	0	0	1	1	2	0
曾於	1	0	1	0	1	0	0	0	0	0	0	0	0	0	0	0	0	0	0	0	0	0	0	0
志布志	1	1	1	0	0	0	0	0	0	0	0	0	1	0	0	0	1	0	0	0	1	0	0	0
肝付	0	0	0	0	0	0	0	0	0	0	0	0	0	0	0	0	0	0	0	0	0	0	0	0
鹿屋	23	1	11	0	6	0	4	0	0	0	0	0	0	1	0	12	1	0	0	2	1	10	0	0
錦江	0	0	0	0	0	0	0	0	0	0	0	0	0	0	0	0	0	0	0	0	0	0	0	0
種子島	0	0	0	0	0	0	0	0	0	0	0	0	0	0	0	0	0	0	0	0	0	0	0	0
屋久島	1	0	1	0	0	0	0	0	0	0	0	0	1	0	0	0	0	0	0	0	0	0	0	0
奄美	34	2	13	1	3	0	3	0	0	0	0	0	6	1	1	0	21	1	0	0	15	0	6	1
瀬戸内	0	0	0	0	0	0	0	0	0	0	0	0	0	0	0	0	0	0	0	0	0	0	0	0
徳之島	2	0	0	0	0	0	0	0	0	0	0	0	0	0	0	2	0	0	0	1	0	1	0	0
沖永良部	1	1	1	0	0	0	1	0	0	0	0	0	0	0	0	0	1	0	0	0	1	0	0	0

3 初発型非行

(1) 刑法犯少年の初発型非行の推移 (H22年～R1年)



区分	年次	H22	H23	H24	H25	H26	H27	H28	H29	H30	R1
万 引 き		310	286	244	233	132	122	124	82	59	55
	うち女子(人)	80	84	83	85	28	38	23	29	13	11
オ ー ト バ イ 盗		56	70	57	47	33	43	21	22	11	4
	うち女子(人)	2	3	1	4	0	2	2	1	0	0
自 転 車 盗		89	81	68	40	51	35	20	24	2	17
	うち女子(人)	11	10	15	6	0	0	0	1	0	0
占有離脱物横領		81	68	65	44	34	21	17	6	4	9
	うち女子(人)	10	6	6	6	1	0	4	0	0	0
総 数		536	505	434	364	250	221	182	134	76	85
	うち女子(人)	103	103	105	101	29	40	29	31	13	11
刑法犯少年総数		755	693	617	565	452	363	325	229	153	160
	うち女子(人)	134	124	123	113	45	48	41	34	20	17
初発型非行の構成比		71.0%	72.9%	70.3%	64.4%	55.3%	60.9%	56.0%	58.5%	49.7%	53.1%
	うち女子(%)	76.9%	83.1%	85.4%	89.4%	64.4%	83.3%	70.7%	91.2%	65.0%	64.7%

(2) 触法少年の初発型非行の推移 (H22年～R1年)

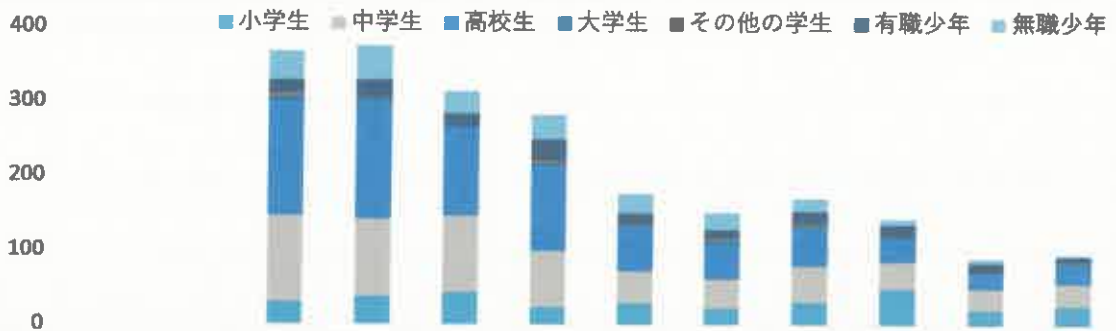


区分	年次	H22	H23	H24	H25	H26	H27	H28	H29	H30	R1
万 引 き		57	88	69	48	44	29	45	60	30	40
	うち女子(人)	12	16	11	17	14	4	13	17	10	5
オ ー ト バ イ 盗		4	4	5	0	5	3	1	1	0	0
	うち女子(人)	0	0	0	0	0	0	0	0	0	0
自 転 車 盗		16	18	10	8	20	16	9	13	9	7
	うち女子(人)	4	3	4	2	0	3	1	1	3	1
占有離脱物横領		8	7	8	3	6	5	4	5	4	5
	うち女子(人)	1	0	1	0	1	0	1	0	0	1
総 数		85	117	92	59	75	53	59	79	43	52
	うち女子(人)	17	19	16	19	15	7	15	18	13	7
触法少年総数		137	153	117	83	119	81	78	135	79	87
	うち女子(人)	22	23	21	21	19	12	19	26	18	12
初発型非行の構成比		62.0%	76.5%	78.6%	71.1%	63.0%	65.4%	75.6%	58.5%	54.4%	59.8%
	うち女子(%)	77.3%	82.6%	76.2%	90.5%	78.9%	58.3%	78.9%	69.2%	72.2%	58.3%

(3) 万引き非行の比率

区分	平成30年	令和元年	前年比
刑法犯少年	153	160	7
うち女子(人)	20	17	▲3
万引き検挙	59	55	▲4
うち女子(人)	13	11	▲2
万引きの比率	38.6%	34.4%	▲4.2P
万引き補導	30	40	10
うち女子(人)	10	5	▲5

(4) 万引き 学識別の推移 (H22年～R1年)



区分	年次	年次									
		H22	H23	H24	H25	H26	H27	H28	H29	H30	R1
総数	数	367	374	313	281	176	151	169	142	89	95
	うち女子(人)	92	100	94	102	42	42	36	46	23	16
小学生	数	30	37	43	23	29	22	30	48	20	26
	うち女子(人)	9	5	7	11	8	4	8	15	8	4
中学生	数	116	104	103	76	43	39	49	37	29	30
	うち女子(人)	18	29	38	24	9	7	10	11	7	3
高校生	数	155	160	119	115	60	49	52	31	21	27
	うち女子(人)	45	44	27	44	11	13	9	14	4	5
大学生	数	4	3	2	2	1	2	1	1	0	0
	うち女子(人)	1	0	0	1	0	2	0	0	0	0
その他学生	数	5	2	0	4	2	4	3	1	1	2
	うち女子(人)	2	0	0	1	0	0	2	1	1	0
有職少年	数	18	22	16	28	14	11	17	16	12	7
	うち女子(人)	2	7	8	8	5	3	3	2	1	3
無職少年	数	39	46	30	33	27	24	17	8	6	3
	うち女子(人)	15	15	14	13	9	13	4	3	2	1

4 特別法犯少年・触法少年（特別法）

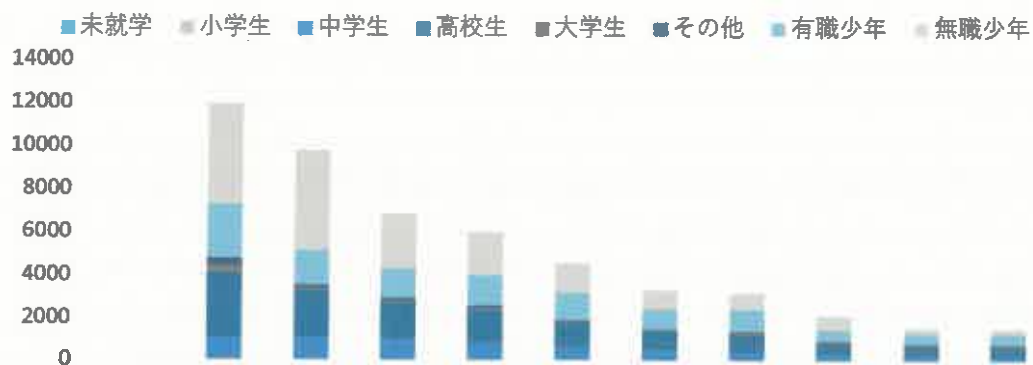
(1) 特別法犯に占める少年の割合

区 分	平成 30 年	令和 元 年	前 年 比
特 別 法 犯	434	425	▲ 9
うち女子(人)	58	62	4
特 別 法 犯 少 年	29	31	2
うち女子(人)	3	3	0
少 年 の 割 合	6.7%	7.3%	0.6P

(2) 特別法犯少年・触法少年（特別法）の推移（H22年～R1年）

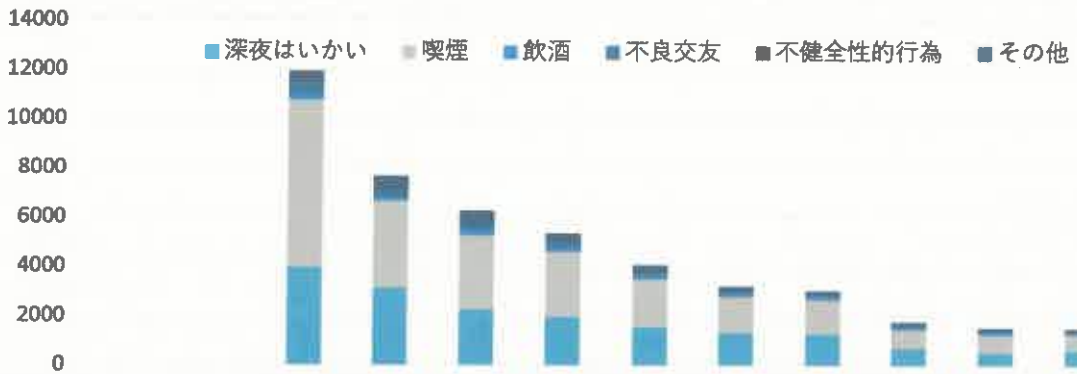
区分	年次	年次									
		H22	H23	H24	H25	H26	H27	H28	H29	H30	R1
総 数		32	53	45	32	28	26	24	46	29	31
触 法 少 年		3	4	1	5	8	0	11	7	7	1
軽 犯 罪 法		12	27	11	20	11	7	6	30	3	7
触 法 少 年		3	2	1	3	5	0	8	6	5	1
風俗営業等の規制及び業務の適正化等に関する法律		0	8	1	0	0	1	0	0	0	0
触 法 少 年		0	0	0	0	0	0	0	0	0	0
青少年保護育成条例		2	1	0	1	1	2	2	2	5	4
触 法 少 年		0	0	0	0	0	0	0	0	0	0
大 麻 取 締 法		0	0	0	1	1	1	1	1	0	2
触 法 少 年		0	0	0	0	0	0	0	0	0	0
覚せい剤取締法		2	0	0	0	1	1	0	0	0	0
触 法 少 年		0	0	0	0	0	0	0	0	0	0
毒物劇物取締法		0	0	0	0	0	0	0	0	0	0
触 法 少 年		0	0	0	0	0	0	0	0	0	0
迷 惑 防 止 条 例		2	5	8	2	3	3	2	4	9	6
触 法 少 年		0	0	0	0	2	0	0	0	1	0
そ の 他		14	12	25	8	11	11	13	9	12	12
触 法 少 年		0	2	0	2	1	0	3	1	1	0

(2) 学識別推移 (H22年～R1年)



区分	年次	H22	H23	H24	H25	H26	H27	H28	H29	H30	R1
		総数	11,915	7,655	6,251	5,331	4,056	3,191	3,014	1,749	1,522
うち女子(人)		2,696	1,709	1,243	883	583	544	430	310	312	285
未就学		1	0	0	0	0	0	0	0	0	0
うち女子(人)		1	0	0	0	0	0	0	0	0	0
小学生		38	45	33	29	52	34	32	17	23	20
うち女子(人)		10	6	5	4	14	7	8	6	13	7
中学生		1,039	1,051	1,001	804	604	480	348	273	191	169
うち女子(人)		345	436	233	160	104	108	64	77	63	45
高校生		2,994	2,176	1,635	1,468	1,037	829	798	461	411	438
うち女子(人)		770	486	343	312	164	183	127	91	101	113
大学生		308	96	88	79	81	50	86	69	76	64
うち女子(人)		24	5	1	7	4	1	5	6	6	4
その他学生		347	127	123	167	92	65	89	70	73	63
うち女子(人)		44	15	13	21	8	5	3	13	10	8
有職少年		2,526	1,606	1,391	1,417	1,303	943	1,003	554	491	513
うち女子(人)		429	239	213	150	116	105	115	63	63	60
無職少年		4,662	2,554	1,980	1,367	887	790	658	305	257	226
うち女子(人)		1,073	522	435	229	173	135	108	54	56	48

(3) 不良行為別推移 (H22年～R1年)



区分	年次	H22	H23	H24	H25	H26	H27	H28	H29	H30	R1
		総数	11,915	7,655	6,251	5,331	4,056	3,191	3,014	1,749	1,522
うち女子(人)		2,696	1,709	1,243	883	583	544	430	310	312	285
深夜はいかい		3,937	3,113	2,248	1,935	1,540	1,325	1,249	681	523	588
うち女子(人)		1,013	809	548	442	322	295	242	136	116	145
喫煙		6,819	3,532	3,017	2,666	1,939	1,436	1,384	771	711	662
うち女子(人)		1,380	594	498	316	160	148	104	84	93	66
飲酒		279	194	219	137	177	147	161	129	138	110
うち女子(人)		76	43	44	29	25	24	35	29	31	21
不良交友		351	198	234	210	50	11	0	3	3	4
うち女子(人)		90	51	55	19	2	6	0	3	1	1
不健全性的行為		44	25	13	13	10	15	19	5	4	9
うち女子(人)		24	13	7	8	8	11	13	5	4	8
その他		485	593	520	370	340	257	201	160	143	120
うち女子(人)		113	199	91	69	66	60	36	53	67	44

少年の福祉を害する犯罪

1 少年の福祉を害する犯罪

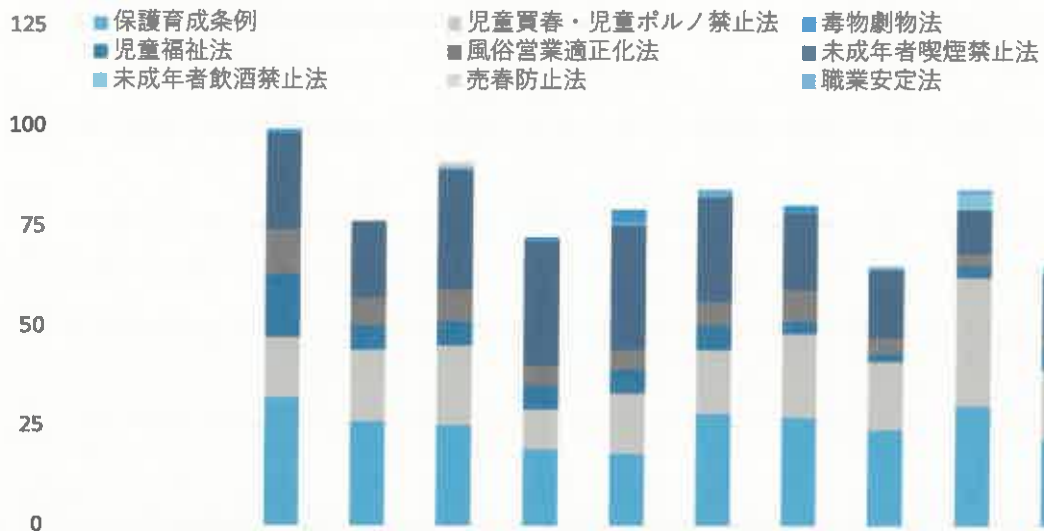
(1) 概況

令和元年中の福祉犯の検挙状況は、検挙人員74人（前年比±0人）、検挙件数66件（前年比-19件）、被害者数70人（前年比+5人）。

児童買春や児童ポルノ、淫行など、少年の福祉を害する犯罪により、性的被害に遭った18歳未満の児童は37人（前年比+3人）

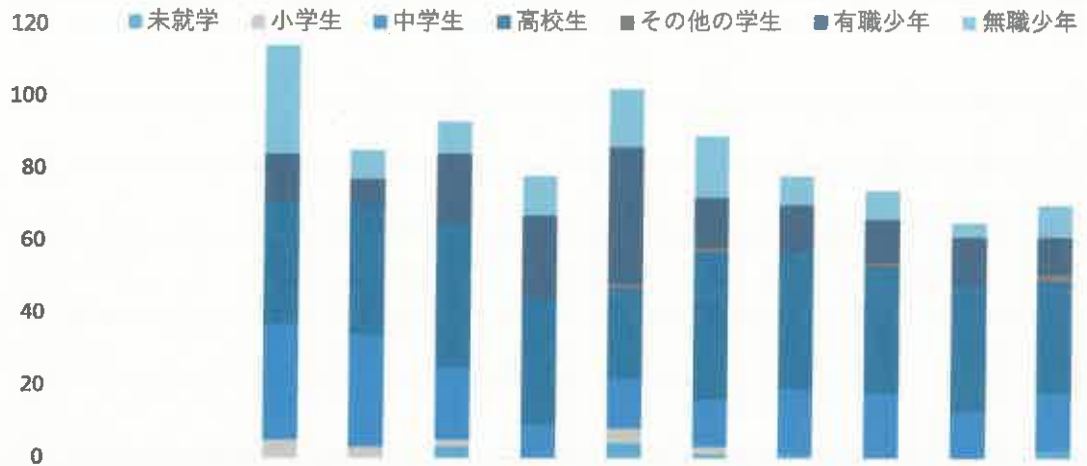
児童ポルノの検挙件数は11件10人（前年比-19件、-17人）、うち少年6人（中学生1人、高校生4人、有職少年1人）

(2) 福祉犯法令別検挙の推移（H22年～R1年）



区分 \ 年次	H22	H23	H24	H25	H26	H27	H28	H29	H30	R1
総数（件数）	106	79	94	73	80	92	82	65	85	66
青少年保護育成条例	32	26	25	19	18	28	27	24	30	22
児童買春・児童ポルノ禁止法	15	18	20	10	15	16	21	17	32	17
毒物劇物法	0	0	0	0	0	0	0	0	0	0
児童福祉法	16	6	6	6	6	6	3	2	3	6
風俗営業適正化法	11	7	8	5	5	6	8	4	3	2
未成年者喫煙禁止法	24	19	30	31	31	26	19	17	11	16
未成年者飲酒禁止法	0	0	1	0	0	0	0	1	4	2
売春防止法	0	0	1	0	0	0	0	0	0	0
職業安定法	0	0	0	0	0	2	0	0	1	0
労働基準法	1	0	0	1	3	0	2	0	0	0
その他	7	3	3	1	2	8	2	0	1	1

(3) 福祉犯被害者学識別の推移 (H22年～R1年)



区分	年次	H22	H23	H24	H25	H26	H27	H28	H29	H30	R1
	被害者総数		114	85	93	78	102	89	78	74	65
うち女子(人)		81	50	57	30	39	54	49	41	47	44
未就学		0	0	3	0	4	1	1	0	0	2
うち女子(人)		0	0	0	0	0	1	1	0	0	1
小学生		5	3	2	0	4	2	0	0	0	0
うち女子(人)		3	3	2	0	3	2	0	0	0	0
中学生		32	31	20	9	14	13	18	18	13	16
うち女子(人)		22	18	14	5	8	9	10	14	12	13
高校生		34	36	40	35	25	41	38	35	35	31
うち女子(人)		23	19	25	15	11	22	26	20	27	25
その他の学生		0	0	0	0	1	1	0	1	0	2
うち女子(人)		0	0	0	0	0	0	0	0	0	0
有職少年		13	7	19	23	38	14	13	12	13	10
うち女子(人)		11	4	9	4	7	7	7	3	7	3
無職少年		30	7	9	11	16	17	8	8	4	9
うち女子(人)		22	6	7	6	10	13	5	4	1	2

2 SNS等（出会い系サイト含む）に起因した福祉犯被害

(1) 概況

SNS等に起因した福祉犯の検挙状況は、検挙人員25人（前年比－2人）検挙件数28件（前年比－5件）、うち11件9人が少年。

被害者数は26人（前年比－3人）、学識別は、中学生5人、高校生20人、無職1人。

中学生と高校生の被害が約96%。

被害者の約30%が設定しているが、設定率は低い。

(2) 利用サイト別検挙・被害状況（R1年）

	出 会 い 系 サ イ ト		コ ミ ュ ニ テ ィ サ イ ト	
	検 挙 件 数	被 害 者 数	検 挙 件 数	被 害 者 数
児 童 福 祉 法	0	0	1	1
児童買春・児童ポルノ禁止法	0	0	15	14
県青少年保護育成条例	1	1	11	10
その他	0	0	0	0
合 計	1	1	27	25

(3) 被害者年齢別・学識別状況（H30年、R1年）

		年 齢 別					学 識 別					被害者数 計
		13歳	14歳	15歳	16歳	17歳	中学生	高校生	その他	有職	無職	
R 1	男子											
	女子	2	3	2	5	14	5	20			1	26
H 3 0	男子											
	女子	1	7	6	6	9	10	19				29

少年相談

(1) 相談者別状況（R1年）

区分	学識別	総数	小計	少年自身から								保護者等から	
				未就学	小学生	中学生	高校生	大学生	その他学生	有職少年	無職少年		不詳
総数(件)		1838	312	5	25	56	145	7	4	32	17	21	1526

(2) 相談の内容別状況（R1年）

区分	相談内容	総数	非行問題	学校問題	家庭問題	交友問題	健康問題	犯罪被害	自殺関係	その他
総数(件)		1838	146	183	669	103	16	149	9	563
	少年自身から	312	6	31	106	33	0	42	2	92
	保護者等から	1526	140	152	563	70	16	107	7	471