

令和4年

少年白書



フィルとん

少年サポート隊

K.P. 鹿児島県警察

県下の非行情勢

- 1 令和4年中における少年非行の情勢
 - (1) 概況
 - (2) 少年非行の主な特徴
 - (3) 少年非行情勢の推移(H25年～R4年)
- 2 刑法犯少年
 - (1) 刑法犯に占める刑法犯少年の割合
 - (2) 刑法犯少年の罪種別の推移(H25年～R4年)
 - (3) 刑法犯少年の学識別の推移(H25年～R4年)
 - (4) 初犯・再犯者率の推移(H25年～R4年)
- 3 特別法犯少年
 - (1) 特別法犯に占める特別法犯少年の割合
 - (2) 特別法犯少年の推移(H25年～R4年)
- 4 触法少年
 - (1) 触法少年(刑法)の補導状況
 - (2) 触法少年(刑法)の罪種別の推移(H25年～R4年)
 - (3) 触法少年(刑法)の学識別の推移(H25年～R4年)
 - (4) 触法少年(特別法)の補導状況
 - (5) 触法少年(特別法)の推移(H25年～R4年)
- 5 初発型非行
 - (1) 刑法犯少年の初発型非行の推移(H25年～R4年)
 - (2) 触法少年(刑法)の初発型非行の推移(H25年～R4年)
 - (3) 万引き非行の比率
 - (4) 万引きの学識別の推移(H25年～R4年)
- 6 不良行為少年
 - (1) 不良行為の状況(R4年)
 - (2) 学識別推移(H25年～R4年)
 - (3) 不良行為別推移(H25年～R4年)

少年の福祉を害する犯罪

- 1 少年の福祉を害する犯罪
 - (1) 概況
 - (2) 福祉犯法令別検挙の推移(H25年～R4年)
 - (3) 福祉犯被害者学識別の推移(H25年～R4年)
- 2 SNS等(出会い系サイトを含む。)に起因した福祉犯被害
 - (1) 概況
 - (2) 利用サイト別検挙・被害状況(R4年)
 - (3) 被害者年齢別・学識別状況(R3年、R4年)

少年相談

- 1 相談者別状況(R4年)
- 2 相談の内容別状況(R4年)

県下の非行情勢

1 令和4年中における少年非行情勢

(1) 概況

令和4年中における刑法犯少年の検挙人員は121人であり、前年に比べ29人（19.3%）減少した。

再び非行を犯した少年の割合である再犯者率は32.2%であり、前年に比べ4.2ポイント増加した。

少年事件の共犯率は38%であり、前年に比べ2.7ポイント減少した。

不良行為少年は1,000人であり、前年に比べ100人（11.1%）増加し、このうち喫煙（318人）と深夜はいかい（459人）で777人（77.7%）を占めている。

(2) 少年非行の主な特徴

- 粗暴犯，知能犯，風俗犯がやや増加した一方で，窃盗犯については大きく減少
- 中学生の非行が増加，中学生以外の非行が減少
- 万引きや自転車盗等の初発型非行は，刑法犯少年では49.6%，触法少年（刑法犯）では54.2%と約半数を占めている。

(3) 少年非行情勢の推移（H25年～R4年）

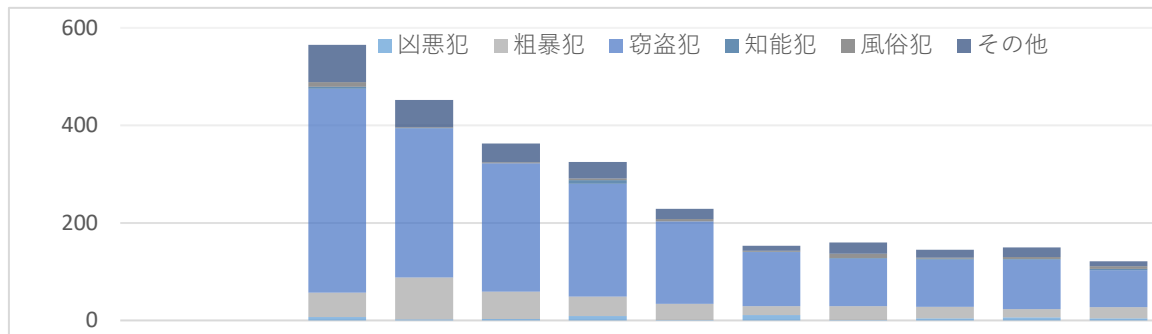
区分	年次	H25	H26	H27	H28	H29	H30	R1	R2	R3	R4
刑法犯少年(人)		565	452	363	325	229	153	160	145	150	121
うち女子		113	45	48	41	34	20	17	22	26	26
少年の占める割合(%)		20.2	18.6	15.0	13.9	11.8	8.9	9.3	8.8	9.3	7.5
再犯者率(%)		28.5	32.3	35.0	33.2	27.9	34.6	24.4	28.3	28.0	32.2
共犯率(%)		48	50.7	37.5	40.6	43.2	39.2	34.4	39.3	40.7	38
特別法犯少年(人)		32	28	26	24	46	29	31	25	31	22
うち女子		2	5	7	1	1	3	3	2	2	2
触法少年(刑法)(人)		83	119	81	78	135	79	87	54	48	48
うち女子		21	19	12	19	26	18	12	13	19	5
触法少年(特別法)(人)		5	8	0	11	7	7	1	3	5	9
うち女子		0	0	0	1	0	0	0	0	0	0
不良行為少年(人)		5,331	4,056	3,191	3,014	1,749	1,522	1,493	1,121	900	1,000
うち女子		883	583	544	430	310	312	285	227	184	242

2 刑法犯少年

(1) 刑法犯に占める刑法犯少年の割合

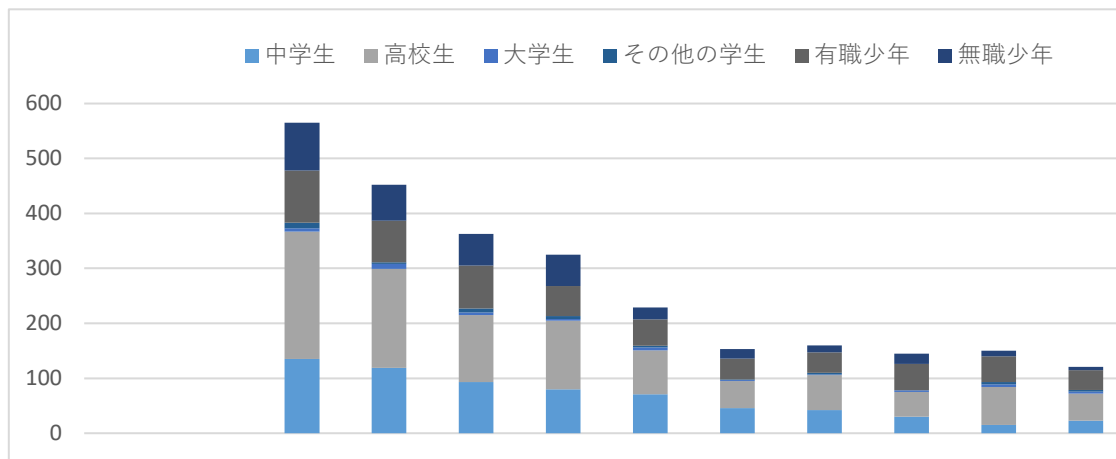
区分 \ 年	令和3年	令和4年	前年比
刑法犯(人)	1,618	1,614	▲4
うち女子	377	370	▲7
刑法犯少年(人)	150	121	▲29
うち女子	26	26	0
少年の割合	9.3%	7.5%	▲1.8P

(2) 刑法犯少年の罪種別の推移 (H25年～R4年)



区分 \ 年次	H25	H26	H27	H28	H29	H30	R1	R2	R3	R4
総数(人)	565	452	363	325	229	153	160	145	150	121
うち女子	113	45	48	41	34	20	17	22	26	26
凶悪犯	7	2	3	9	1	11	1	4	6	4
うち女子	1	1	0	0	0	1	0	1	0	0
粗暴犯	50	86	56	40	33	18	28	24	17	23
うち女子	5	7	3	4	2	0	2	5	1	3
窃盗犯	418	306	263	231	169	111	98	97	102	76
うち女子	100	34	44	29	32	17	13	13	25	22
知能犯	4	1	0	8	0	1	1	2	1	3
うち女子	1	0	0	0	0	0	0	0	0	0
風俗犯	10	1	2	3	5	2	9	2	4	5
うち女子	0	0	0	0	0	0	0	0	0	0
その他	76	56	39	34	21	10	23	16	20	10
うち女子	6	3	1	8	0	0	2	3	0	1

(3) 刑法犯少年の学識別の推移 (H25年～R4年)



区分	年次	H25	H26	H27	H28	H29	H30	R1	R2	R3	R4
	総数(人)		565	452	363	325	229	153	160	145	150
うち女子		113	45	48	41	34	20	17	22	26	26
	中学生	135	119	93	80	71	46	42	30	15	23
うち女子		29	10	7	7	9	7	4	4	2	8
	高校生	232	180	122	125	80	49	64	45	69	49
うち女子		52	15	16	14	16	6	6	4	13	13
	大学生	6	9	5	3	5	2	1	3	5	4
うち女子		1	0	2	0	0	0	0	0	0	0
	その他の学生	10	3	7	5	3	1	3	0	4	3
うち女子		2	0	0	4	1	1	0	0	1	0
	有職少年	95	76	78	55	48	38	37	48	47	36
うち女子		12	9	7	8	4	4	6	8	7	4
	無職少年	87	65	58	57	22	17	13	19	10	6
うち女子		17	11	16	8	4	2	1	6	3	1

(4) 初犯・再犯者率の推移 (H25年～R4年)

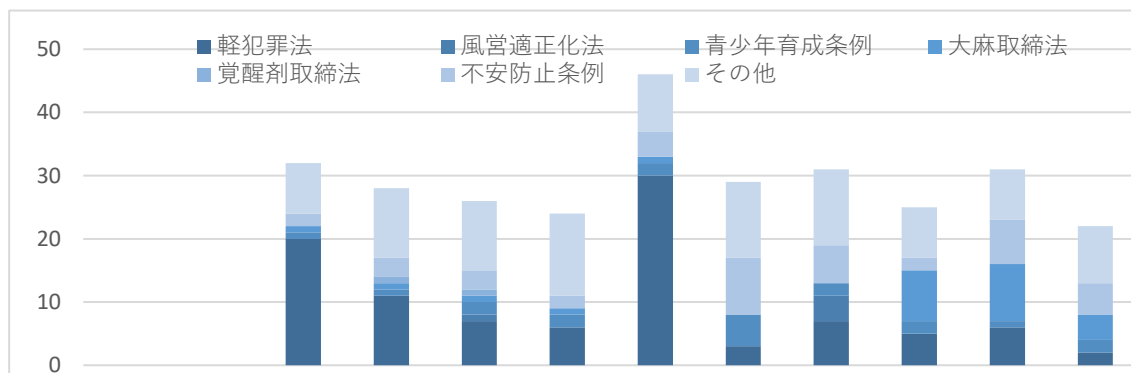
区分	年次	H25	H26	H27	H28	H29	H30	R1	R2	R3	R4
	総数(人)		565	452	363	325	229	153	160	145	150
初犯		404	306	236	217	165	100	121	104	108	82
初犯者率(%)		71.5	67.7	65.0	66.8	72.1	65.4	75.6	71.7	72.0	67.8
再犯		161	146	127	108	64	53	39	41	42	39
再犯者率(%)		28.5	32.3	35.0	33.2	27.9	34.6	24.4	28.3	28.0	32.2

3 特別法犯少年

(1) 特別法犯に占める特別法犯少年の割合

区分	年	令和3年	令和4年	前年比
特別法犯(人)		425	410	▲15
うち女子		62	50	▲12
特別法犯少年(人)		31	22	▲9
うち女子		2	2	0
少年の割合		7.3%	5.4%	▲1.9P

(2) 特別法犯少年の推移 (H25年～R4年)



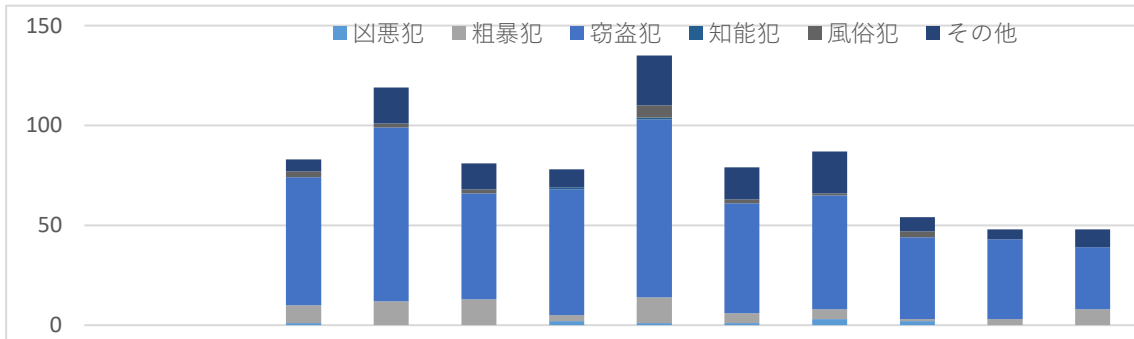
区分	年次	H25	H26	H27	H28	H29	H30	R1	R2	R3	R4
総数(人)		32	28	26	24	46	29	31	25	31	22
うち女子		2	5	7	1	1	3	3	2	2	2
軽犯罪法		20	11	7	6	30	3	7	5	6	2
うち女子		0	1	2	0	0	1	1	0	0	0
風営適正化法		0	0	1	0	0	0	0	0	0	0
うち女子		1	0	2	0	0	1	0	0	0	0
青少年保護育成条例		1	1	2	2	2	5	4	2	1	2
うち女子		0	0	0	0	0	0	0	0	0	0
大麻取締法		1	2	1	1	1	0	2	8	9	4
うち女子		1	2	1	0	1	0	1	1	1	1
覚醒剤取締法		0	1	1	0	0	0	0	0	0	0
うち女子		0	0	0	0	0	0	0	0	0	0
毒物劇物取締法		0	0	0	0	0	0	0	0	0	0
うち女子		0	0	0	0	0	0	0	0	0	0
不安防止条例		2	3	3	2	4	9	9	2	7	5
うち女子		0	0	0	0	0	0	0	0	0	0
その他		8	11	11	13	9	12	12	8	8	9
うち女子		0	2	2	1	0	1	1	1	1	1

4 触法少年

(1) 触法少年（刑法）の補導状況

区分	年	令和3年	令和4年	前年比
触法少年（刑法）		48	48	0
うち女子（人）		19	5	▲14

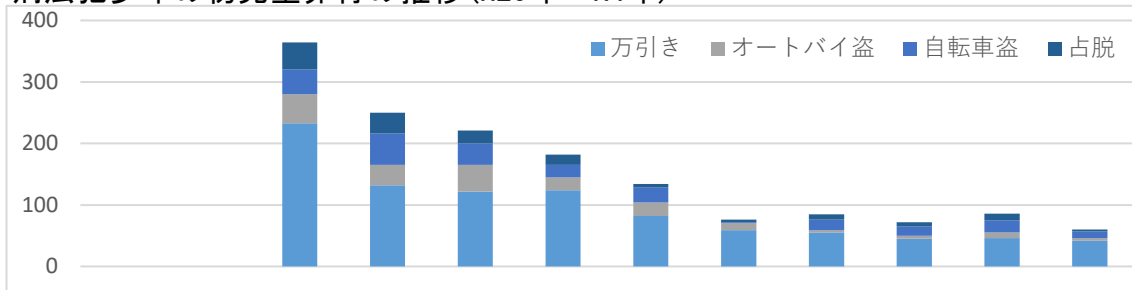
(2) 触法少年（刑法）の罪種別の推移（H25年～R4年）



区分	年次	H25	H26	H27	H28	H29	H30	R1	R2	R3	R4
総	数（人）	83	119	81	78	135	79	87	54	48	48
	うち女子	21	19	12	19	26	18	12	13	19	5
凶	悪	1	0	0	2	1	1	3	2	0	0
	うち女子	0	0	0	0	1	0	0	1	0	0
粗	暴	9	12	13	3	13	5	5	1	3	8
	うち女子	0	0	3	1	1	2	1	0	1	0
窃	盗	64	87	53	63	89	55	57	41	40	31
	うち女子	21	15	8	17	21	16	6	10	18	5
知	能	0	0	0	1	1	0	0	0	0	0
	うち女子	0	0	0	0	0	0	0	0	0	0
風	俗	3	2	2	0	6	2	1	3	0	0
	うち女子	0	0	0	0	0	0	0	0	0	0
そ	の	6	18	13	9	25	16	21	7	5	9
	うち女子	0	4	1	1	3	0	5	2	0	0

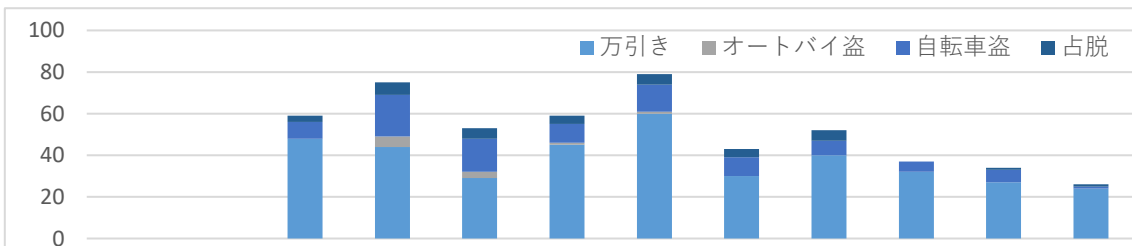
5 初発型非行

(1) 刑法犯少年の初発型非行の推移 (H25年～R4年)



区分 \ 年次	H25	H26	H27	H28	H29	H30	R1	R2	R3	R4
万 引 き	233	132	122	124	82	59	55	45	46	42
うち女子(人)	85	28	38	23	29	13	11	9	11	16
オ ー ト バ イ 盗	47	33	43	21	22	11	4	5	9	4
うち女子(人)	4	0	2	2	1	0	0	0	0	2
自 転 車 盗	40	51	35	20	24	2	17	15	20	11
うち女子(人)	6	0	0	0	1	0	0	1	7	3
占有離脱物横領	44	34	21	17	6	4	9	7	11	3
うち女子(人)	6	1	0	4	0	0	0	0	0	0
初発型非行の総数	364	250	221	182	134	76	85	72	86	60
うち女子(人)	101	29	40	29	31	13	11	10	18	21
刑法犯少年総数	565	452	363	325	229	153	160	145	150	121
うち女子(人)	113	45	48	41	34	20	17	22	26	26
初発型非行の構成比	64.4%	55.3%	60.9%	56.0%	58.5%	49.7%	53.1%	49.7%	57.3%	49.6%
うち女子	89.4%	64.4%	83.3%	70.7%	91.2%	65.0%	64.7%	45.5%	69.2%	80.8%

(2) 触法少年(刑法)の初発型非行の推移 (H25年～R4年)

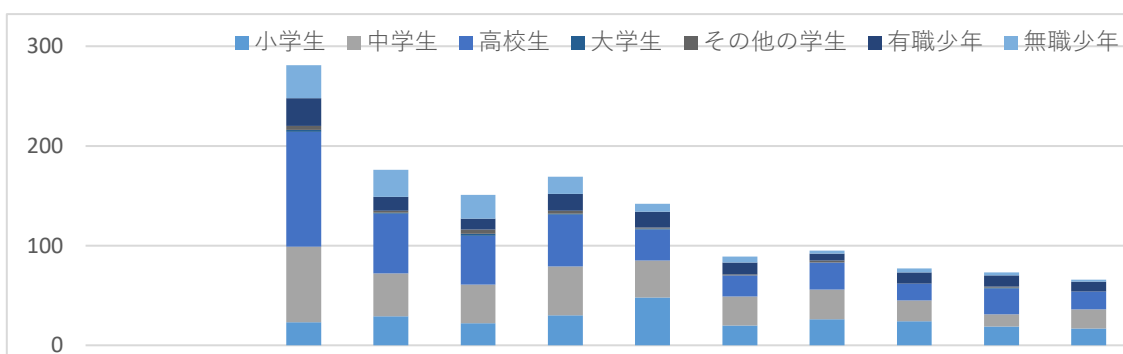


区分 \ 年次	H25	H26	H27	H28	H29	H30	R1	R2	R3	R4
万 引 き	48	44	29	45	60	30	40	32	27	24
うち女子(人)	17	14	4	13	17	10	5	7	15	4
オ ー ト バ イ 盗	0	5	3	1	1	0	0	0	0	0
うち女子(人)	0	0	0	0	0	0	0	0	0	0
自 転 車 盗	8	20	18	9	13	9	7	5	6	1
うち女子(人)	2	0	3	1	1	3	1	3	2	0
占有離脱物横領	3	6	5	4	5	4	5	0	1	1
うち女子(人)	0	1	0	1	0	0	1	0	0	0
初発型非行の総数	59	75	53	59	79	43	52	37	34	26
うち女子(人)	19	15	7	15	18	13	7	10	17	4
触法少年総数	83	119	81	78	135	79	87	54	48	48
うち女子(人)	21	19	12	19	26	18	12	13	19	5
初発型非行の構成比	71.1%	63.0%	65.4%	75.6%	58.5%	54.4%	59.8%	68.5%	70.8%	54.2%
うち女子	90.5%	78.9%	58.3%	78.9%	69.2%	72.2%	58.3%	76.9%	89.5%	80.0%

(3) 万引き非行の比率

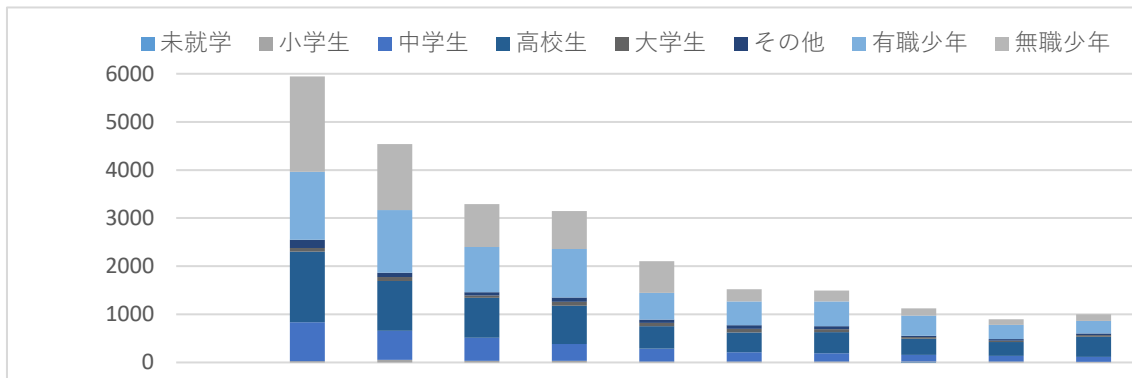
区 分	令和3年	令和4年	前年比
刑法犯少年(人)	150	121	▲29
うち女子	26	26	0
万引き検挙(人)	46	42	▲4
うち女子	11	16	5
万引きの比率	30.7%	34.7%	4P
触法少年(刑法)(人)	48	48	0
うち女子	19	5	▲14
万引き補導(人)	27	24	▲3
うち女子	15	4	▲11
万引きの比率	56.3%	50.0%	▲6.3P

(4) 万引きの学識別の推移 (H25年～R4年)



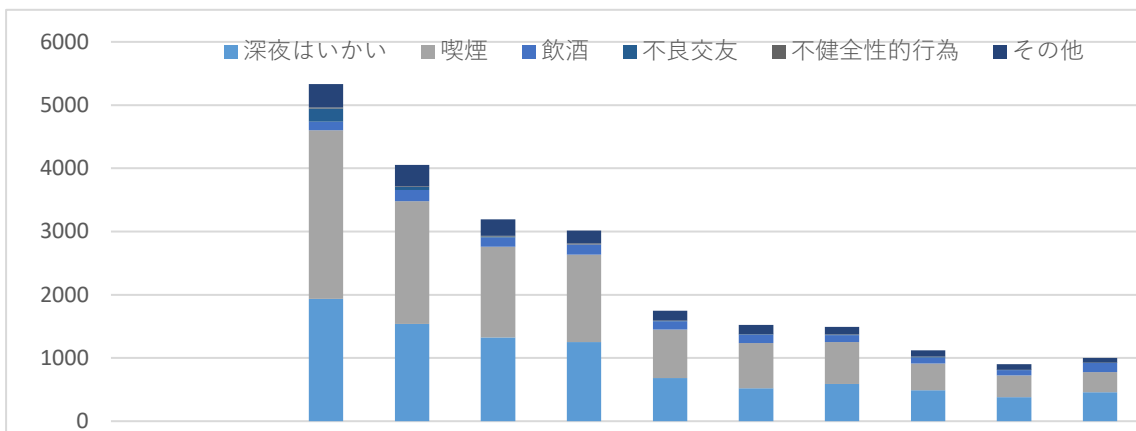
区分	年次	年次									
		H25	H26	H27	H28	H29	H30	R1	R2	R3	R4
総	数(人)	281	176	151	169	142	89	95	77	73	66
	うち女子	102	42	42	36	46	23	16	16	26	20
	小学生	23	29	22	30	48	20	26	24	19	17
	うち女子	11	8	4	8	15	8	4	6	11	4
	中学生	76	43	39	49	37	29	30	21	12	19
	うち女子	24	9	7	10	11	7	3	5	5	5
	高校生	115	60	49	52	31	21	27	17	26	18
	うち女子	44	11	13	9	14	4	5	2	6	9
	大学生	2	1	2	1	1	0	0	0	1	0
	うち女子	1	0	2	0	0	0	0	0	0	0
	その他の学生	4	2	4	3	1	1	2	0	1	0
	うち女子	1	0	0	2	1	1	0	0	0	0
	有職少年	28	14	11	17	16	12	7	11	11	10
	うち女子	8	5	3	3	2	1	3	0	2	2
	無職少年	33	27	24	17	8	6	3	4	3	2
	うち女子	13	9	13	4	3	2	1	3	2	0

(2) 学識別推移 (H25年～R4年)



区分	年次	H25	H26	H27	H28	H29	H30	R1	R2	R3	R4
	総数(人)		5,331	4,056	3,191	3,014	1,739	1,522	1,493	1,121	900
うち女子		883	583	544	430	310	312	285	227	184	242
	未就学児	0	0	0	0	0	0	0	1	0	0
小学生		29	52	34	32	17	23	20	20	17	16
	うち女子	4	14	7	8	6	13	7	8	2	4
中学生		804	604	480	348	273	191	169	133	118	101
	うち女子	160	104	108	64	77	63	45	36	30	34
高校生		1,468	1,037	829	798	451	411	438	341	291	420
	うち女子	312	164	183	127	91	101	113	99	92	123
大学生		79	81	50	86	69	76	64	33	28	33
	うち女子	7	4	1	5	6	6	4	3	4	6
その他の学生		167	92	65	89	70	73	63	25	31	36
	うち女子	21	8	5	3	13	10	8	3	4	2
有職少年		1,417	1,303	943	1,003	554	491	513	419	293	256
	うち女子	150	116	105	115	63	63	60	43	29	37
無職少年		1,367	887	790	658	305	257	226	149	122	138
	うち女子	229	173	135	108	54	56	48	35	23	36

(3) 不良行為別推移 (H25年～R4年)



区分	年次	H25	H26	H27	H28	H29	H30	R1	R2	R3	R4
	総数(人)		5,331	4,056	3,191	3,014	1,749	1,522	1,493	1,121	900
うち女子		883	583	544	430	310	312	285	227	184	242
	深夜はいかい	1,935	1,540	1,325	1,249	681	523	588	491	381	459
	うち女子	442	322	295	242	136	116	145	114	108	122
喫煙		2,666	1,939	1,436	1,384	771	711	662	422	345	318
	うち女子	316	160	148	104	84	93	66	50	21	34
飲酒		137	177	147	161	129	138	110	95	83	145
	うち女子	29	25	24	35	29	31	21	22	21	51
不良交友		210	50	11	0	3	3	4	8	3	2
	うち女子	19	2	6	0	3	1	1	1	0	2
不健全性的行為		13	10	15	19	5	4	9	5	3	4
	うち女子	8	8	11	13	5	4	8	4	2	2
その他		370	340	257	201	160	143	120	100	85	72
	うち女子	69	66	60	36	53	67	44	36	32	31

