

3 投票
 (1) 投票結果

平成 29 年 10 月 22 日 執行
 衆議院小選挙区選出議員選挙

投票速報 (国内・在外合計) (確定)
 (選挙区別)

中間報告
 終了報告

第 回

時 時 時 現在
 23 01 分 分
 鹿 鹿 鹿 児 児 児
 島 島 島 県 県 県

市区町村名	当日有権者数合計 (X')			投票者数合計 (Y)			棄権者数合計 (Z)			投票率			投票率 $= \frac{(Y)}{(X)} - \left(\frac{Z}{X} \right)$	投票率 $= \frac{(Y)}{(X)} - \left(\frac{Z}{X} \right)$	投票率 $= \frac{(Y)}{(X)} - \left(\frac{Z}{X} \right)$	前回選挙の投票率					
	男	女	計	男	女	計	男	女	計	男	女	計				男	女	計	男	女	計
【第1区】																					
鹿児島市1区	162,385	197,359	359,744	84,738	101,245	185,983	77,647	96,114	173,761	52.18	51.30	47.67	45.20	46.31	47.67	45.20	46.31				
*市部計	162,385	197,359	359,744	84,738	101,245	185,983	77,647	96,114	173,761	52.18	51.30	47.67	45.20	46.31	47.67	45.20	46.31				
三島村	137	155	292	118	122	240	19	33	52	86.13	78.71	89.21	81.30	85.37	87.67	81.30	85.37				
十島村	287	274	561	246	219	465	41	55	96	85.71	79.93	82.89	83.13	85.94	87.67	83.13	85.94				
* (鹿児島郡) 計	424	429	853	364	341	705	60	88	148	85.85	79.49	82.65	83.13	85.94	87.67	83.13	85.94				
* 郡部計	424	429	853	364	341	705	60	88	148	85.85	79.49	82.65	83.13	85.94	87.67	83.13	85.94				
* 第1区計	162,809	197,788	360,597	85,102	101,586	186,688	77,707	96,202	173,909	52.27	51.77	47.78	45.28	46.41	47.78	45.28	46.41				
【第2区】																					
鹿児島市2区	65,749	75,209	140,958	31,357	35,294	66,651	34,392	39,915	74,307	47.69	46.93	38.99	37.00	37.92	38.99	37.00	37.92				
枕崎市	8,476	10,155	18,631	4,498	5,434	9,932	3,978	4,721	8,699	53.07	53.51	54.55	54.91	54.75	54.55	54.91	54.75				
指宿市	16,117	19,230	35,347	8,787	10,025	18,812	7,330	9,205	16,535	54.52	52.13	44.98	42.66	43.71	44.98	42.66	43.71				
南さつま市	13,624	16,363	29,987	8,255	9,574	17,829	5,369	6,789	12,158	60.59	58.51	60.36	58.04	59.32	60.36	58.04	59.32				
奄美市	16,952	19,253	36,205	10,515	12,062	22,577	6,437	7,191	13,628	62.03	62.65	62.36	54.11	53.80	62.36	54.11	53.80				
南九州市	14,272	16,662	30,934	8,330	9,136	17,466	5,942	7,526	13,468	58.37	54.83	55.63	52.21	53.78	55.63	52.21	53.78				
*市部計	135,190	156,872	292,062	71,742	81,525	153,267	63,448	75,347	138,795	53.07	51.97	46.65	44.96	45.74	46.65	44.96	45.74				
大和村	629	688	1,317	479	503	982	150	185	335	76.15	73.11	73.36	74.15	73.78	73.36	74.15	73.78				
宇検村	747	810	1,557	642	710	1,352	105	100	205	85.94	87.65	87.04	86.84	86.93	87.04	86.84	86.93				
瀬戸内町	3,731	4,078	7,809	2,877	3,096	5,973	854	982	1,836	77.11	75.92	71.78	71.13	74.75	71.78	71.13	74.75				
龍郷町	2,311	2,544	4,855	2,035	2,201	4,236	276	343	619	88.06	86.52	87.25	86.81	86.35	87.25	86.81	86.35				
葦原町	2,982	3,129	6,111	2,131	2,186	4,317	851	943	1,794	71.46	69.86	70.64	66.75	68.41	70.64	66.75	68.41				
徳之島町	4,361	4,579	8,940	2,934	3,104	6,038	1,427	1,475	2,902	67.28	67.79	67.54	60.94	59.87	67.54	60.94	59.87				
天城町	2,593	2,490	5,083	1,758	1,702	3,460	835	788	1,623	67.80	68.35	68.07	70.13	69.49	68.07	70.13	69.49				
伊仙町	2,855	2,784	5,639	2,477	2,477	5,107	225	307	532	92.12	88.97	90.57	61.38	61.38	90.57	61.38	61.38				
和泊町	2,669	2,779	5,448	1,987	1,995	3,982	682	784	1,466	74.45	71.79	73.09	69.18	69.27	73.09	69.18	69.27				
知名町	2,541	2,502	5,043	1,828	1,751	3,579	713	751	1,464	71.94	69.98	70.97	64.54	65.52	70.97	64.54	65.52				
与論町	2,110	2,247	4,357	1,533	1,540	3,073	577	707	1,284	72.65	68.54	67.82	64.84	66.18	67.82	64.84	66.18				
* (大島郡) 計	27,529	28,630	56,159	20,834	21,265	42,099	6,695	7,365	14,060	75.68	74.28	74.96	66.77	67.03	74.96	66.77	67.03				
* 郡部計	27,529	28,630	56,159	20,834	21,265	42,099	6,695	7,365	14,060	75.68	74.28	74.96	66.77	67.03	74.96	66.77	67.03				
* 第2区計	162,719	185,502	348,221	92,576	102,790	195,366	70,143	82,712	152,855	56.89	55.41	50.21	48.40	49.24	50.21	48.40	49.24				
【第3区】																					
阿久根市	8,478	9,799	18,277	5,459	6,039	11,498	3,019	3,760	6,779	64.39	61.63	56.04	52.71	54.25	56.04	52.71	54.25				
出水市	20,623	23,899	44,522	12,166	13,890	26,056	8,457	10,009	18,466	58.99	58.12	51.95	50.00	50.90	51.95	50.00	50.90				
薩摩川内市第1	35,569	39,842	75,411	21,965	24,467	46,432	13,604	15,375	28,979	61.75	61.41	59.26	57.05	58.08	59.26	57.05	58.08				
薩摩川内市第2	1,039	1,094	2,133	768	784	1,552	271	310	581	73.92	71.66	73.56	70.27	71.85	73.56	70.27	71.85				
薩摩川内市第3	1,009	984	1,993	742	663	1,405	267	321	588	73.54	67.38	71.63	66.52	69.04	71.63	66.52	69.04				
* (薩摩川内市) 計	37,617	41,920	79,537	23,475	25,914	49,389	14,142	16,006	30,148	62.41	61.82	60.04	57.67	58.78	60.04	57.67	58.78				
日置市	19,095	22,158	41,253	11,881	13,563	25,444	7,214	8,595	15,809	62.22	61.21	58.96	56.69	57.74	58.96	56.69	57.74				
いちき串木野市	11,227	13,002	24,229	8,294	10,014	18,308	2,933	2,988	5,921	73.88	77.02	69.36	69.18	69.27	77.02	69.18	69.27				
伊佐市	10,532	12,502	23,034	6,683	7,754	14,437	3,849	4,748	8,597	63.45	62.02	54.48	52.30	53.30	62.02	52.30	53.30				
姪良市	29,022	34,192	63,214	16,996	19,632	36,628	12,026	14,560	26,586	58.56	57.42	51.81	49.60	50.61	57.42	49.60	50.61				
*市部計	136,594	157,472	294,066	84,954	96,806	181,760	51,640	60,666	112,306	62.19	61.48	55.95	53.83	54.81	61.48	53.83	54.81				
さつま町	8,609	10,059	18,668	5,777	6,549	12,326	2,832	3,510	6,342	67.10	65.11	64.86	61.75	63.17	64.86	61.75	63.17				
* (薩摩郡) 計	8,609	10,059	18,668	5,777	6,549	12,326	2,832	3,510	6,342	67.10	65.11	64.86	61.75	63.17	64.86	61.75	63.17				
長島町	4,256	4,628	8,884	3,183	3,352	6,535	1,073	1,276	2,349	74.79	72.43	72.60	68.60	70.52	72.60	68.60	70.52				
* (出水郡) 計	4,256	4,628	8,884	3,183	3,352	6,535	1,073	1,276	2,349	74.79	72.43	72.60	68.60	70.52	72.60	68.60	70.52				
湧水町	3,850	4,511	8,361	2,557	2,830	5,387	1,293	1,681	2,974	66.42	62.74	58.07	53.83	55.76	62.74	53.83	55.76				
* (始良郡) 計	3,850	4,511	8,361	2,557	2,830	5,387	1,293	1,681	2,974	66.42	62.74	58.07	53.83	55.76	62.74	53.83	55.76				

投票速報 (在外) (確定)
(選挙区別)

中間報告
終了報告

第 回

23 時 01 分 現在
鹿兒島県

市区町村名	当日在外有権者数 (E')		在外投票者数 (F)		在外棄権者数 (G)		在外投票率 = $\frac{(F)}{(E)}$ (H)		投票 票 票 順 位	投票 終了 時刻	前回選挙の投票率		
	男	女	男	女	男	女	男	女			男	女	計
	計	計	計	計	計	計	計	計					
【第 1 区】													
鹿兒島市 1 区	76	130	18	24	58	106	23.68	18.46	5	21:48	17.86	11.29	
* 市 部 計	76	130	18	24	58	106	23.68	18.46		21:48	17.86	11.29	
三島村	0	0	0	0	0	0	0.00	0.00		18:18	0.00	0.00	
十島村	0	0	0	0	0	0	0.00	0.00		17:56	0.00	0.00	
* (鹿兒島郡) 計	0	0	0	0	0	0	0.00	0.00		18:18	0.00	0.00	
* 郡 部 計	0	0	0	0	0	0	0.00	0.00		18:18	0.00	0.00	
* 第 1 区 計	76	130	18	24	58	106	23.68	18.46		21:48	17.86	11.29	
【第 2 区】													
鹿兒島市 2 区	15	35	3	4	12	31	20.00	11.43	10	22:17	20.00	7.69	
枕崎市	10	20	0	0	10	20	0.00	0.00	26	20:09	0.00	0.00	
指宿市	15	15	3	0	12	15	20.00	0.00	15	19:21	20.00	14.29	
南さつま市	45	43	1	1	44	42	2.22	2.33	24	20:08	4.08	4.17	
奄美市	9	11	2	1	7	10	22.22	9.09	9	19:57	30.00	0.00	
南九州市	35	50	0	1	35	49	0.00	2.00	25	19:34	0.00	1.89	
* 市 部 計	129	174	9	7	120	167	6.98	4.02		22:17	8.09	4.23	
大和村	0	0	0	0	0	0	0.00	0.00		18:33	0.00	0.00	
宇検村	14	10	0	0	14	10	0.00	0.00	26	18:11	0.00	0.00	
瀬戸内町	2	6	0	0	2	6	0.00	0.00	26	20:31	0.00	0.00	
龍郷町	2	2	0	0	2	2	0.00	0.00	26	22:03	25.00	33.33	
葦原町	1	1	0	0	1	1	0.00	0.00	26	19:00	0.00	0.00	
徳之島町	5	1	0	0	5	1	0.00	0.00	26	19:24	0.00	0.00	
天城町	0	1	0	0	0	1	0.00	0.00	26	20:09	0.00	0.00	
伊仙町	1	2	0	0	1	2	0.00	0.00	26	20:23	0.00	0.00	
和泊町	1	0	1	0	0	0	100.00	0.00	1	18:52	0.00	0.00	
知名町	2	2	0	0	2	2	0.00	0.00	26	19:11	0.00	0.00	
与論町	3	1	1	0	2	1	33.33	0.00	3	23:01	50.00	0.00	
* (大島郡) 計	31	26	2	0	29	26	6.45	0.00		23:01	6.45	3.33	
* 郡 部 計	31	26	2	0	29	26	6.45	0.00		23:01	6.45	3.33	
* 第 2 区 計	160	200	11	7	149	193	6.88	3.50		23:01	7.78	4.11	
【第 3 区】													
阿久根市	9	15	1	2	8	13	11.11	13.33	13	20:37	10.00	6.25	
出水市	10	13	0	1	10	12	0.00	7.69	23	20:31	9.09	0.00	
薩摩川内市 第 1	37	45	1	4	36	41	2.70	8.89	21	20:53	10.81	16.67	
薩摩川内市 第 2	0	0	0	0	0	0	0.00	0.00		19:49	0.00	0.00	
薩摩川内市 第 3	0	0	0	0	0	0	0.00	0.00		18:56	0.00	0.00	
* (薩摩川内市) 計	37	45	1	4	36	41	2.70	8.89		20:53	10.81	16.67	
日置市	22	33	3	4	19	29	13.64	12.12	12	19:42	0.00	12.50	
いちき串木野市	13	11	2	1	11	10	15.38	9.09	13	19:42	16.67	14.29	
伊佐市	17	24	0	0	17	24	0.00	0.00	26	20:37	5.88	8.33	
姪良市	12	32	2	5	10	27	16.67	15.63	7	21:23	18.18	12.50	
* 市 部 計	120	173	9	17	111	156	7.50	9.83		21:23	9.24	11.76	
さつま町	10	9	1	2	9	7	10.00	22.22	8	19:55	10.00	12.50	
* (薩摩郡) 計	10	9	1	2	9	7	10.00	22.22		19:55	10.00	12.50	
長島町	2	3	1	0	1	3	50.00	0.00	6	20:28	0.00	0.00	
* (出水郡) 計	2	3	1	0	1	3	50.00	0.00		20:28	0.00	0.00	
湧水町	4	4	1	1	3	3	25.00	25.00	3	19:54	20.00	33.33	
* (始良郡) 計	4	4	1	1	3	3	25.00	25.00		19:54	20.00	33.33	

* 郡 部 計	16	16	32	3	3	6	13	13	26	18.75	18.75	18.75	20:28	12.50	14.29	13.33	
* 第 3 区 計	136	189	325	12	20	32	124	169	293	8.82	10.58	9.85	21:23	9.63	11.96	10.97	
【 第 4 区 】																	
鹿屋市	18	26	44	1	3	4	17	23	40	5.56	11.54	9.09	17	21:24	11.11	0.00	5.00
西之表市	3	9	12	0	1	1	3	8	11	0.00	11.11	8.33	19	19:49	0.00	0.00	0.00
垂水市	8	12	20	0	1	1	8	11	19	0.00	8.33	5.00	22	20:32	0.00	7.14	4.35
曾於市	18	15	33	1	2	3	17	13	30	5.56	13.33	9.09	17	20:56	11.11	5.56	8.33
霧島市	49	60	109	1	8	9	48	52	100	2.04	13.33	8.26	20	20:54	3.57	13.33	8.62
志布志市	7	15	22	1	2	3	6	13	19	14.29	13.33	13.64	11	20:43	16.67	14.29	15.00
* 市 部 計	103	137	240	4	17	21	99	120	219	3.88	12.41	8.75	21:24	6.36	8.82	7.72	
大崎町	2	3	5	0	0	0	2	3	5	0.00	0.00	0.00	26	20:15	0.00	0.00	0.00
* (曾於郡) 計	2	3	5	0	0	0	2	3	5	0.00	0.00	0.00	20:15	0.00	0.00	0.00	
奥串良町	0	0	0	0	0	0	0	0	0	0.00	0.00	0.00	19:16	0.00	0.00	0.00	
錦江町	2	4	6	1	1	2	1	3	4	50.00	25.00	33.33	2	19:57	50.00	0.00	14.29
南大隅町	2	5	7	0	0	0	2	5	7	0.00	0.00	0.00	26	19:52	0.00	0.00	0.00
肝付町	5	3	8	0	0	0	5	3	8	0.00	0.00	0.00	26	20:10	0.00	0.00	0.00
* (肝属郡) 計	9	12	21	1	1	2	8	11	19	11.11	8.33	9.52	20:10	11.11	0.00	4.55	
中種子町	1	2	3	0	0	0	1	2	3	0.00	0.00	0.00	26	19:44	0.00	0.00	0.00
南種子町	7	6	13	0	0	0	7	6	13	0.00	0.00	0.00	26	19:56	0.00	0.00	0.00
屋久島町	4	6	10	1	0	1	3	6	9	25.00	0.00	10.00	15	19:58	0.00	0.00	0.00
* (熊本郡) 計	12	14	26	1	0	1	11	14	25	8.33	0.00	3.85	19:58	0.00	0.00	0.00	
* 郡 部 計	23	29	52	2	1	3	21	28	49	8.70	3.45	5.77	20:15	4.55	0.00	1.96	
* 第 4 区 計	126	166	292	6	18	24	120	148	268	4.76	10.84	8.22	21:24	6.06	7.27	6.73	

県 計	498	685	1,183	47	69	116	451	616	1,067	9.44	10.07	9.81	23:01	9.46	8.24	8.76
-----	-----	-----	-------	----	----	-----	-----	-----	-------	------	-------	------	-------	------	------	------

投票速報(国内・在外合計)(確定)
(建制順)

平成 29 年 10 月 22 日 執行
衆議院比例代表選出議員選挙

市区町村名	当日有権者数合計(X')			投票者数合計(Y)			棄権者数合計(Z)			投票率 = $\frac{(Y)}{(X)} \left(\frac{Y}{X} \right)$			投票 終了 時刻	前回選挙の投票率				
	男	女	計	男	女	計	男	女	計	男	女	計		男	女	計		
	鹿児島市1区	162,385	197,359	359,744	84,738	101,249	185,987	77,647	96,110	173,757	52.18	51.30		51.70	44	21:57	47.66	45.20
鹿児島市2区	65,749	75,209	140,958	31,355	35,293	66,648	34,394	39,916	74,310	47.69	46.93	47.28	46	22:23	38.98	37.00	37.92	
* (鹿児島市)計	228,134	272,568	500,702	116,093	136,542	252,635	112,041	136,026	248,067	50.89	50.09	50.46			22:23	45.18	42.95	43.96
鹿屋市	39,862	44,834	84,696	20,663	22,771	43,434	19,199	22,063	41,262	51.84	50.79	51.28	45	21:26	47.60	45.60	46.54	
枕崎市	8,476	10,155	18,631	4,498	5,434	9,932	3,978	4,721	8,699	53.07	53.51	53.31	41	20:12	54.54	54.91	54.74	
阿久根市	8,478	9,799	18,277	5,459	6,039	11,498	3,019	3,760	6,779	64.39	61.63	62.91	23	20:38	56.04	52.70	54.24	
出水市	20,623	23,899	44,522	12,164	13,890	26,054	8,459	10,009	18,468	58.98	58.12	58.52	32	21:26	51.95	49.99	50.90	
指宿市	16,117	19,230	35,347	8,787	10,025	18,812	7,330	9,205	16,535	54.52	52.13	53.22	42	19:24	44.98	42.66	43.71	
西之表市	6,208	7,015	13,223	3,479	3,631	7,110	2,729	3,384	6,113	56.04	51.76	53.77	40	19:55	58.70	54.33	56.37	
垂水市	6,218	7,207	13,425	3,743	4,308	8,051	2,475	2,899	5,374	60.20	59.78	59.97	30	20:34	54.82	53.80	54.27	
薩摩川内市第1	35,569	39,842	75,411	21,962	24,462	46,424	13,607	15,380	28,987	61.74	61.40	61.56	28	21:33	59.25	57.05	58.08	
薩摩川内市第2	1,039	1,094	2,133	768	784	1,552	271	310	581	73.92	71.66	72.76	11	19:53	73.56	70.27	71.85	
薩摩川内市第3	1,009	984	1,993	742	663	1,405	267	267	534	73.54	67.38	70.50	15	18:59	71.63	66.52	69.04	
* (薩摩川内市)計	37,617	41,920	79,537	23,472	25,909	49,381	14,145	16,011	30,156	62.40	61.81	62.09			21:33	60.04	57.67	58.78
日置市	19,095	22,158	41,253	11,879	13,563	25,442	7,216	8,595	15,811	62.21	61.21	61.67	27	19:49	58.95	56.69	57.73	
曾於市	14,826	17,225	32,051	8,539	9,400	17,939	6,287	7,825	14,112	57.59	54.57	55.97	39	21:03	53.65	50.28	51.84	
霧島市	48,818	54,518	103,336	25,690	28,102	53,792	23,128	26,416	49,544	52.62	51.55	52.06	43	20:58	49.98	48.14	49.00	
いちき串木野市	11,227	13,002	24,229	8,293	10,014	18,307	2,934	2,988	5,922	73.87	77.02	75.56	7	19:46	56.34	56.74	56.56	
志布志市	13,624	16,363	29,987	8,254	9,574	17,828	5,370	6,789	12,159	60.58	58.51	59.45	31	20:14	60.86	58.03	59.31	
南九州市	12,490	14,110	26,600	6,972	7,932	14,904	5,518	6,178	11,696	55.82	56.22	56.03	38	20:49	51.72	48.97	50.26	
奄美市	16,952	19,253	36,205	10,514	12,062	22,576	6,438	7,191	13,629	62.02	62.65	62.36	26	20:05	53.43	54.11	53.80	
南九州市	14,272	16,662	30,934	8,331	9,137	17,468	5,941	7,525	13,466	58.37	54.84	56.47	36	22:01	55.63	52.22	53.79	
伊佐市	10,532	12,502	23,034	6,682	7,754	14,436	3,850	4,748	8,598	63.44	62.02	62.67	25	20:43	54.48	52.30	53.29	
始良市	29,022	34,192	63,214	16,996	19,633	36,629	12,026	14,559	26,585	58.56	57.42	57.94	33	21:25	51.81	49.60	50.61	
三島村	137	155	292	122	122	244	19	33	52	86.13	78.71	82.19	5	17:54	86.49	86.27	86.38	
十島村	287	274	561	246	219	465	41	55	96	85.71	79.93	82.89	4	18:04	89.21	81.30	85.37	
* (鹿児島郡)計	424	429	853	364	341	705	60	88	148	85.85	79.49	82.65			18:04	88.26	83.13	85.73
さつま町	8,609	10,059	18,668	5,777	6,549	12,326	2,832	3,510	6,342	67.10	65.11	66.03	18	19:56	64.86	61.75	63.17	
* (薩摩郡)計	4,256	4,628	8,884	3,182	3,352	6,534	1,074	1,276	2,350	74.77	72.43	73.55	9	20:33	72.60	68.60	70.52	
長島町	4,256	4,628	8,884	3,182	3,352	6,534	1,074	1,276	2,350	74.77	72.43	73.55			20:33	72.60	68.60	70.52
* (出水郡)計	3,850	4,511	8,361	2,557	2,830	5,387	1,293	1,681	2,974	66.42	62.74	64.43	20	19:57	58.07	53.83	55.76	
湧水町	3,850	4,511	8,361	2,557	2,830	5,387	1,293	1,681	2,974	66.42	62.74	64.43			19:57	58.07	53.83	55.76
* (始良郡)計	5,452	5,999	11,451	3,120	3,419	6,539	2,332	2,580	4,912	57.23	56.99	57.10	34	20:24	51.66	50.40	51.00	
大崎町	5,452	5,999	11,451	3,120	3,419	6,539	2,332	2,580	4,912	57.23	56.99	57.10			20:24	51.66	50.40	51.00
* (豊後郡)計	2,595	2,985	5,580	1,477	1,691	3,168	1,118	1,294	2,412	56.92	56.65	56.77	35	19:17	49.98	50.83	50.43	
東串良町	3,202	3,645	6,847	2,068	2,281	4,349	1,134	1,364	2,498	64.58	62.58	63.52	21	19:59	61.03	59.77	60.36	
錦江町	3,183	3,589	6,772	2,088	2,344	4,432	1,095	1,245	2,340	65.60	65.31	65.45	19	19:55	63.05	60.47	61.66	
南大隅町	6,412	7,147	13,559	3,682	3,925	7,607	2,730	3,222	5,952	57.42	54.92	56.10	37	20:11	51.90	49.93	50.86	
肝付町	15,392	17,366	32,758	9,315	10,241	19,556	6,077	7,125	13,202	60.52	58.97	59.70	22	19:47	64.13	59.61	61.72	
* (肝属郡)計	3,256	3,679	6,935	2,127	2,262	4,389	1,129	1,417	2,546	65.33	61.48	63.29	22	19:47	61.55	58.21	59.86	
中種子町	2,398	2,506	4,904	1,548	1,526	3,074	850	980	1,830	64.55	60.89	62.68	24	19:57	61.55	58.21	59.86	
南種子町	5,226	5,440	10,666	3,195	3,279	6,474	2,031	2,161	4,192	61.14	60.28	60.70	29	20:00	63.05	62.54	62.79	
屋久島町	5,226	5,440	10,666	3,195	3,279	6,474	2,031	2,161	4,192	61.14	60.28	60.70			63.05	62.54	62.79	
市計	562,591	656,612	1,219,203	310,508	355,720	666,228	252,083	300,892	552,975	55.19	54.18	54.64			50.09	47.92	48.92	
町計	76,392	83,247	159,639	52,014	55,063	107,077	24,378	28,184	52,562	68.09	66.14	67.07			62.90	60.99	61.90	
県計	638,983	739,859	1,378,842	362,522	410,783	773,305	276,461	329,076	605,537	56.73	55.52	56.08			51.67	49.44	50.47	

投票速報(国内)(確定)
(建制順)

平成29年10月22日執行
衆議院比例代表選出議員選挙

市区町村名	当日有権者数(e')			投票者数(f)			棄権者数(g)			投票率 = $\frac{(f)}{(e')}$ ($\frac{(f)}{(e)}$)		投票 結果 時刻	前回選挙の投票率		
	男	女	計	男	女	計	男	女	計	男	女		男	女	計
	鹿児島市1区	162,309	197,229	359,538	84,719	101,224	185,943	77,590	96,005	173,595	52.20		51.32	47.67	45.22
鹿児島市2区	65,734	75,174	140,908	31,352	35,289	66,641	34,382	39,885	74,267	47.70	46.94	38.99	37.01	37.93	
* (鹿児島市)計	228,043	272,403	500,446	116,071	136,513	252,584	111,972	135,890	247,862	50.90	50.47	45.19	42.97	43.98	
鹿屋市	39,844	44,808	84,652	22,662	22,768	45,430	19,182	22,040	41,222	51.86	50.81	47.61	45.63	46.56	
枕崎市	8,466	10,135	18,601	4,498	5,434	9,932	3,968	4,701	8,669	53.13	53.62	54.61	55.02	54.84	
阿久根市	8,469	9,784	18,253	5,458	6,037	11,495	3,011	3,747	6,758	64.45	61.70	56.09	52.77	54.30	
出水市	20,613	23,886	44,499	12,164	13,888	26,052	8,449	9,998	18,447	59.01	58.14	51.98	50.01	50.92	
指宿市	16,102	19,215	35,317	8,784	10,025	18,809	7,318	9,190	16,508	54.55	52.17	49.24	45.01	43.73	
西之表市	6,205	7,006	13,211	3,479	3,630	7,109	2,726	3,376	6,102	56.07	51.81	58.73	54.39	56.41	
垂水市	6,210	7,195	13,405	3,742	4,307	8,049	2,468	2,888	5,356	60.26	59.86	54.90	53.89	54.35	
薩摩川内市第1	35,532	39,797	75,329	21,961	24,456	46,417	13,571	15,341	28,912	61.81	61.45	59.31	57.09	58.12	
薩摩川内市第2	1,039	1,094	2,133	768	784	1,552	271	310	581	73.92	71.66	73.56	70.27	71.85	
薩摩川内市第3	1,009	984	1,993	742	663	1,405	267	321	588	73.54	67.38	71.63	66.52	69.04	
* (薩摩川内市)計	37,580	41,875	79,455	23,471	25,903	49,374	14,109	15,972	30,081	62.46	61.86	60.09	57.71	58.82	
日置市	19,073	22,125	41,198	11,876	13,559	25,435	7,197	8,566	15,763	62.27	61.28	59.02	56.75	57.79	
曾於市	14,808	17,210	32,018	8,538	9,398	17,936	6,270	7,812	14,082	57.66	54.61	53.70	50.32	51.88	
霧島市	48,769	54,458	103,227	25,689	28,094	53,783	23,080	26,364	49,444	52.67	51.59	50.04	48.17	49.05	
いちき串木野市	11,214	12,991	24,205	8,291	10,013	18,304	2,923	2,978	5,901	73.93	77.08	73.56	70.27	71.85	
南さつま市	13,579	16,320	29,899	8,253	9,573	17,826	5,326	6,747	12,073	60.78	58.66	61.06	58.18	59.49	
志布志市	12,483	14,095	26,578	6,971	7,930	14,901	5,512	6,165	11,677	55.84	56.26	51.74	49.01	50.29	
奄美市	16,943	19,242	36,185	10,512	12,061	22,573	6,431	7,181	13,612	62.04	62.68	62.49	54.15	53.82	
南九州市	14,237	16,612	30,849	8,330	9,135	17,465	5,907	7,477	13,384	58.51	54.99	55.76	52.37	53.93	
伊佐市	10,515	12,478	22,993	6,682	7,754	14,436	3,833	4,724	8,557	63.55	62.14	54.56	52.38	53.37	
始良市	29,010	34,160	63,170	16,994	19,628	36,622	12,016	14,532	26,548	58.58	57.46	51.82	49.64	50.64	
十島村	137	155	292	116	122	240	33	33	66	86.13	78.71	86.49	86.27	86.38	
三島村	287	274	561	246	219	465	41	55	96	85.71	79.93	82.89	81.30	85.37	
* (鹿児島郡)計	424	429	853	364	341	705	60	88	148	85.85	79.49	88.26	83.13	85.73	
さつま町	8,599	10,050	18,649	5,776	6,547	12,323	2,823	3,503	6,326	67.17	65.14	64.92	61.78	63.22	
* (薩摩郡)計	8,599	10,050	18,649	5,776	6,547	12,323	2,823	3,503	6,326	67.17	65.14	64.92	61.78	63.22	
長島町	4,254	4,625	8,879	3,181	3,352	6,533	1,073	1,273	2,346	74.78	72.48	72.62	68.64	70.55	
* (出水郡)計	4,254	4,625	8,879	3,181	3,352	6,533	1,073	1,273	2,346	74.78	72.48	72.62	68.64	70.55	
湧水町	3,846	4,507	8,353	2,556	2,829	5,385	1,290	1,678	2,968	66.46	62.77	58.11	53.84	55.79	
* (始良郡)計	3,846	4,507	8,353	2,556	2,829	5,385	1,290	1,678	2,968	66.46	62.77	58.11	53.84	55.79	
大崎町	5,450	5,996	11,446	3,120	3,419	6,539	2,330	2,577	4,907	57.25	57.02	51.68	50.43	51.02	
* (豊後郡)計	5,450	5,996	11,446	3,120	3,419	6,539	2,330	2,577	4,907	57.25	57.02	51.68	50.43	51.02	
東串良町	2,595	2,985	5,580	1,477	1,691	3,168	1,118	1,294	2,412	56.92	56.65	49.98	50.83	50.43	
錦江町	3,200	3,641	6,841	2,067	2,280	4,347	1,333	1,361	2,694	64.59	62.62	61.04	59.85	60.40	
南六隅町	3,181	3,584	6,765	2,088	2,344	4,432	1,093	1,240	2,333	65.64	65.40	63.09	60.55	61.72	
肝付町	6,407	7,144	13,551	3,682	3,925	7,607	2,725	3,219	5,944	57.47	54.94	51.94	49.95	50.89	
* (肝属郡)計	15,383	17,354	32,737	9,314	10,240	19,554	6,069	7,114	13,183	60.55	59.01	55.84	54.45	55.10	
中種子町	3,255	3,677	6,932	2,127	2,262	4,389	1,128	1,415	2,543	65.35	61.52	64.15	59.65	61.76	
南種子町	2,391	2,500	4,891	1,548	1,526	3,074	843	974	1,817	64.74	61.04	61.73	58.35	60.01	
屋久島町	5,222	5,434	10,656	3,194	3,279	6,473	2,028	2,155	4,183	61.16	60.34	63.09	62.58	62.83	
市計	562,163	655,998	1,218,161	310,465	355,650	666,115	251,698	300,348	552,046	55.23	54.22	50.13	47.95	48.95	
町計	76,322	83,176	159,498	52,007	55,059	107,066	24,315	28,117	52,432	68.14	66.20	62.95	61.04	61.95	
県計	638,485	739,174	1,377,659	362,472	410,709	773,181	276,013	328,465	604,478	56.77	55.56	51.71	49.48	50.51	

投票速報 (在外) (確定)
(建制順)

中間報告
終了報告

第 回

時 時
23 02

現在 分 分
鹿 児 島 県

市区町村名	当日在外有権者数 (E')		(F)		(G)		在外投票率 = $\frac{(H)}{(E)}$ (F)		(H)		投票 終了 時刻	前回選挙の投票率				
	男	女	男	女	男	女	男	女	男	女		男	女			
	計	計	計	計	計	計	計	計	計	計	計	計				
鹿児島市1区	76	130	19	25	44	105	57	162	25.00	19.23	21.36	5	21:57	17.86	12.10	14.42
鹿児島市2区	15	35	3	4	7	31	12	43	20.00	11.43	14.00	10	22:23	20.00	7.69	11.11
* (鹿児島市) 計	91	165	22	29	51	136	69	205	24.18	17.58	19.92	18	22:23	18.18	11.04	13.74
鹿屋市	18	26	1	3	4	23	17	40	5.56	11.54	9.09	18	21:26	11.11	0.00	5.00
枕崎市	10	20	0	0	0	20	10	30	0.00	0.00	0.00	26	20:12	0.00	0.00	0.00
阿久根市	9	15	1	2	3	13	8	21	11.11	13.33	12.50	13	20:38	10.00	6.25	7.69
出水市	10	13	0	2	2	11	10	21	0.00	15.38	8.70	20	21:26	9.09	0.00	4.76
指宿市	15	15	3	0	3	15	12	27	20.00	0.00	10.00	15	19:24	20.00	14.29	17.24
西之表市	3	9	0	1	1	8	3	11	0.00	11.11	8.33	22	19:55	0.00	0.00	0.00
垂水市	8	12	1	1	2	11	7	18	12.50	8.33	10.00	15	20:34	0.00	7.14	4.35
薩摩川内市第1	37	45	1	6	7	39	36	75	2.70	13.33	8.54	21	19:53	10.81	19.05	15.19
薩摩川内市第2	0	0	0	0	0	0	0	0	0.00	0.00	0.00		21:33	0.00	0.00	0.00
薩摩川内市第3	0	0	0	0	0	0	0	0	0.00	0.00	0.00		18:59	0.00	0.00	0.00
* (薩摩川内市) 計	37	45	1	6	7	39	36	75	2.70	13.33	8.54		21:33	10.81	19.05	15.19
日置市	22	33	3	4	7	29	19	48	13.64	12.12	12.73	12	19:49	0.00	12.50	7.55
曾於市	18	15	1	2	3	13	17	30	5.56	13.33	9.09	18	21:03	11.11	5.56	8.33
霧島市	49	60	1	8	9	52	48	100	2.04	13.33	8.26	23	20:58	5.36	18.33	12.07
いちき串木野市	13	11	2	1	3	10	11	21	15.38	9.09	12.50	13	19:46	25.00	21.43	23.08
南さつま市	45	43	1	2	2	42	44	86	2.22	2.33	2.27	25	20:14	4.08	4.17	4.12
志布志市	7	15	2	2	3	13	6	19	14.29	13.33	13.64	11	20:49	16.67	14.29	15.00
奄美市	9	11	2	1	3	10	7	17	22.22	9.09	15.00	9	20:05	30.00	0.00	13.04
南九州市	35	50	1	2	3	48	34	82	2.86	4.00	3.53	24	22:01	2.78	5.66	4.49
伊佐市	17	24	0	0	0	24	17	41	0.00	0.00	0.00	26	20:43	5.88	4.17	4.88
始良市	12	32	2	5	7	27	10	37	16.67	15.63	15.91	7	21:25	18.18	12.50	13.95
三島村	0	0	0	0	0	0	0	0	0.00	0.00	0.00		17:54	0.00	0.00	0.00
十島村	0	0	0	0	0	0	0	0	0.00	0.00	0.00		18:04	0.00	0.00	0.00
* (鹿児島郡) 計	0	0	0	0	0	0	0	0	0.00	0.00	0.00		18:04	0.00	0.00	0.00
さつま町	10	9	1	2	3	7	9	16	10.00	22.22	15.79	8	19:56	10.00	25.00	16.67
* (薩摩郡) 計	10	9	1	2	3	7	9	16	10.00	22.22	15.79	8	19:56	10.00	25.00	16.67
長島町	2	3	1	0	1	3	1	4	50.00	0.00	20.00	6	20:33	0.00	0.00	0.00
* (出水郡) 計	2	3	1	0	1	3	1	4	50.00	0.00	20.00	6	20:33	0.00	0.00	0.00
湧水町	4	4	1	1	2	3	3	6	25.00	25.00	25.00	3	19:57	20.00	33.33	25.00
* (始良郡) 計	4	4	1	1	2	3	3	6	25.00	25.00	25.00	3	19:57	20.00	33.33	25.00
大崎町	2	3	0	0	0	3	2	5	0.00	0.00	0.00	26	20:24	0.00	0.00	0.00
* (曾於郡) 計	2	3	0	0	0	3	2	5	0.00	0.00	0.00	26	20:24	0.00	0.00	0.00
東串良町	0	0	0	0	0	0	0	0	0.00	0.00	0.00		19:17	0.00	0.00	0.00
錦江町	2	4	1	1	2	3	1	4	50.00	25.00	33.33	2	19:59	50.00	0.00	14.29
南大隅町	2	5	0	0	0	5	2	7	0.00	0.00	0.00	26	19:55	0.00	0.00	0.00
肝付町	5	3	0	0	0	3	5	8	0.00	0.00	0.00	26	20:11	0.00	0.00	0.00
* (肝属郡) 計	9	12	1	1	2	11	8	19	11.11	8.33	9.52		20:11	11.11	0.00	4.55
中種子町	1	2	0	0	0	2	1	3	0.00	0.00	0.00	26	19:47	0.00	0.00	0.00
南種子町	7	6	0	0	0	6	7	13	0.00	0.00	0.00	26	19:57	0.00	0.00	0.00
屋久島町	4	6	1	0	1	6	3	9	25.00	0.00	10.00	15	20:00	0.00	0.00	0.00
市 計	428	614	43	70	113	385	544	929	10.05	11.40	10.84		22:23	10.47	9.85	10.11
町 計	70	71	7	4	11	63	67	130	10.00	5.63	7.80		23:02	7.25	5.48	6.34
県 計	498	685	50	74	124	448	611	1,059	10.04	10.80	10.48		23:02	10.04	9.39	9.67

(2) 中間投票率の推移

平成 29 年 10 月 22 日 執行
衆議院小選挙区選出議員選挙

投票速報(国内)
(選挙区別)

中間報告
終了報告

第 1 回

10 時 00 分 現在
鹿兒島県

市区町村名	当日有権者数(e')		当日投票者数		棄権者数		当日投票者(h)		投票率 = (h) / (g)	投票率 = (7) / (e)	投票率 = (7) / (e)	前回選挙の投票率	
	男	女	男	女	男	女	男	女				男	女
【第1区】													
鹿児島市1区	162,309	197,229	359,538	12,621	26,354	13,733	12,621	8.46	6.40	7.33	7.78	5.53	6.54
*市部計	162,309	197,229	359,538	12,621	26,354	13,733	12,621	8.46	6.40	7.33	7.78	5.53	6.54
三島村	137	155	292	0	0	0	0	0.00	0.00	0.00	0.00	0.00	0.00
十島村	287	274	561	0	0	0	0	0.00	0.00	0.00	0.00	0.00	0.00
* (鹿児島郡) 計	424	429	853	0	0	0	0	0.00	0.00	0.00	0.00	0.00	0.00
* 郡部計	424	429	853	0	0	0	0	0.00	0.00	0.00	0.00	0.00	0.00
* 第1区計	162,733	197,658	360,391	12,621	26,354	13,733	12,621	8.44	6.39	7.31	7.76	5.52	6.53
【第2区】													
鹿児島市2区	65,734	75,174	140,908	5,010	10,590	5,580	5,010	8.49	6.66	7.52	6.61	4.80	5.64
枕崎市	8,466	10,135	18,601	1,314	2,607	1,293	1,314	15.27	12.96	14.02	15.70	13.82	14.67
指宿市	16,102	19,215	35,317	1,367	2,925	1,558	1,367	9.68	7.11	8.28	11.06	8.95	9.91
南さつま市	13,579	16,320	29,899	2,044	3,907	2,044	1,863	15.05	11.42	13.07	16.30	13.78	14.92
奄美市	16,943	19,242	36,185	1,158	2,588	1,430	1,158	8.44	6.02	7.15	12.48	9.51	10.90
南九州市	14,237	16,612	30,849	2,138	4,436	2,298	2,138	16.14	12.87	14.38	17.34	14.43	15.77
*市部計	135,061	156,698	291,759	12,850	27,053	14,203	12,850	10.52	8.20	9.27	10.66	8.53	9.51
大和村	629	688	1,317	88	157	88	88	13.99	10.03	11.92	25.72	27.77	26.80
宇検村	733	800	1,533	20	92	72	20	9.82	2.50	6.00	23.32	16.53	19.71
瀬戸内町	3,729	4,072	7,801	505	1,059	554	505	14.86	12.40	13.58	21.95	18.50	20.14
龍郷町	2,309	2,542	4,851	163	407	244	163	10.57	6.41	8.39	18.77	15.22	16.91
喜界町	2,981	3,128	6,109	87	198	111	87	3.72	2.78	3.24	14.37	11.86	13.07
徳之島町	4,399	4,603	9,002	355	850	495	355	11.25	7.71	9.44	16.34	11.97	14.10
天城町	2,593	2,489	5,082	297	714	417	297	16.08	11.93	14.05	20.88	16.36	18.66
伊仙町	2,854	2,782	5,636	525	1,214	689	525	24.14	18.87	21.54	18.81	14.64	16.72
和泊町	2,668	2,779	5,447	61	208	147	61	5.51	2.20	3.82	13.41	9.77	11.57
知名町	2,539	2,500	5,039	197	498	301	197	11.86	7.88	9.88	21.91	17.57	19.74
与論町	2,107	2,246	4,353	137	361	224	137	10.63	6.10	8.29	16.25	12.08	14.09
* (大島郡) 計	27,541	28,629	56,170	2,416	5,758	3,342	2,416	12.13	8.44	10.25	18.39	14.62	16.46
* 郡部計	27,541	28,629	56,170	2,416	5,758	3,342	2,416	12.13	8.44	10.25	18.39	14.62	16.46
* 第2区計	162,602	185,327	347,929	15,266	32,811	17,545	15,266	10.79	8.24	9.43	11.99	9.49	10.65
【第3区】													
阿久根市	8,469	9,784	18,253	1,391	2,884	1,493	1,391	17.63	14.22	15.80	16.57	14.04	15.20
出水市	20,613	23,886	44,499	2,650	5,530	2,880	2,650	13.97	11.09	12.43	13.76	10.78	12.15
薩摩川内市第1	35,532	39,797	75,329	5,131	10,662	5,531	5,131	15.57	12.89	14.15	14.78	11.78	13.18
薩摩川内市第2	1,039	1,094	2,133	254	525	271	254	26.08	23.22	24.61	26.71	26.67	26.69
薩摩川内市第3	1,009	984	1,993	220	449	229	220	22.70	22.36	22.53	21.54	23.57	22.57
* (薩摩川内市) 計	37,580	41,875	79,455	5,605	11,636	6,031	5,605	16.05	13.39	14.64	15.33	12.51	13.83
日置市	19,073	22,125	41,198	2,374	5,042	2,668	2,374	13.99	10.73	12.24	13.94	10.91	12.30
いちき串木野市	11,214	12,991	24,205	1,234	2,690	1,456	1,234	12.98	9.50	11.11	12.30	9.52	10.81
伊佐市	10,515	12,478	22,993	1,992	3,975	1,983	1,992	18.86	15.96	17.29	14.96	12.10	13.40
始良市	29,010	34,160	63,170	2,797	5,898	3,101	2,797	10.69	8.19	9.34	10.13	7.68	8.80
*市部計	136,474	157,299	293,773	18,043	37,655	19,612	18,043	14.37	11.47	12.82	13.62	10.82	12.11
さつま町	8,599	10,050	18,649	1,563	3,210	1,647	1,563	19.15	15.55	17.21	18.76	15.31	16.89
* (薩摩郡) 計	8,599	10,050	18,649	1,563	3,210	1,647	1,563	19.15	15.55	17.21	18.76	15.31	16.89
長島町	4,254	4,625	8,879	1,126	2,285	1,159	1,126	27.24	24.35	25.73	25.89	24.97	25.41
* (出水郡) 計	4,254	4,625	8,879	1,126	2,285	1,159	1,126	27.24	24.35	25.73	25.89	24.97	25.41
湧水町	3,846	4,507	8,353	464	997	533	464	13.86	10.30	11.94	15.12	12.45	13.67
* (始良郡) 計	3,846	4,507	8,353	464	997	533	464	13.86	10.30	11.94	15.12	12.45	13.67

*郡部計	16,699	19,182	35,881	3,339	3,153	6,492				20.00	16.44	18.09	19.73	16.92	18.22
*第3区計	153,173	176,481	329,654	22,951	21,196	44,147				14.98	12.01	13.39	14.30	11.51	12.80
【第4区】															
鹿屋市	39,844	44,808	84,652	4,048	3,506	7,554				10.16	7.82	8.92	11.22	8.80	9.93
西之表市	6,205	7,006	13,211	550	447	997				8.86	6.38	7.55	18.45	15.39	16.81
垂水市	6,210	7,195	13,405	493	392	885				7.94	5.45	6.60	11.53	8.98	10.15
曾於市	14,808	17,210	32,018	1,673	1,426	3,099				11.30	8.29	9.68	12.73	9.42	10.95
霧島市	48,769	54,458	103,227	3,894	3,422	7,316				7.98	6.28	7.09	9.52	7.03	8.20
志布志市	12,483	14,095	26,578	1,462	1,310	2,772				11.71	9.29	10.43	13.80	10.99	12.30
*市部計	128,319	144,772	273,091	12,120	10,503	22,623				9.45	7.25	8.28	11.40	8.78	10.00
大崎町	5,450	5,996	11,446	659	596	1,255				12.09	9.94	10.96	13.92	10.93	12.35
* (管於郡)計	5,450	5,996	11,446	659	596	1,255				12.09	9.94	10.96	13.92	10.93	12.35
東串良町	2,595	2,985	5,580	307	254	561				11.83	8.51	10.05	13.74	12.25	12.94
錦江町	3,200	3,641	6,841	479	407	886				14.97	11.18	12.95	20.62	18.33	19.40
南大隅町	3,181	3,584	6,765	528	525	1,053				16.60	14.65	15.57	24.77	22.46	23.52
肝付町	6,407	7,144	13,551	889	705	1,594				13.88	9.87	11.76	12.44	9.09	10.67
* (肝属郡)計	15,383	17,354	32,737	2,203	1,891	4,094				14.32	10.90	12.51	16.93	14.42	15.60
中種子町	3,255	3,677	6,932	417	346	763				12.81	9.41	11.01	26.22	23.24	24.63
南種子町	2,391	2,500	4,891	239	196	435				10.00	7.84	8.89	19.36	17.37	18.35
屋久島町	5,222	5,434	10,656	559	486	1,045				10.70	8.94	9.81	18.98	18.35	18.66
* (熊毛郡)計	10,868	11,611	22,479	1,215	1,028	2,243				11.18	8.85	9.98	21.23	19.69	20.43
*郡部計	31,701	34,961	66,662	4,077	3,515	7,592				12.86	10.05	11.39	17.87	15.55	16.65
*第4区計	160,020	179,733	339,753	16,197	14,018	30,215				10.12	7.80	8.89	12.72	10.13	11.34

県計	638,528	739,199	1,377,727	70,426	63,101	133,527				11.03	8.54	9.69	11.67	9.09	10.28
----	---------	---------	-----------	--------	--------	---------	--	--	--	-------	------	------	-------	------	-------

投票速報(国内)
 (選挙区別)

市区町村名	当日有権者数(e')		当日投票者数(7)		棄権者数(g)		当日投票者(h)		投票率(7/e')	投票率(h/g)	投票率(7/e')	投票率(h/g)	前回選挙の投票率		
	男	女	男	女	男	女	男	女					男	女	計
【第1区】															
鹿児島市1区	162,309	197,229	359,538	20,896	41,966								12.83	10.07	11.32
*市部計	162,309	197,229	359,538	20,896	41,966								12.83	10.07	11.32
三島村	137	155	292	0	0								0.00	0.00	0.00
十島村	287	274	561	0	0								0.00	0.00	0.00
* (鹿児島郡)計	424	429	853	0	0								0.00	0.00	0.00
* 郡部計	424	429	853	0	0								0.00	0.00	0.00
* 第1区計	162,733	197,658	360,391	21,070	41,966								12.80	10.05	11.29
【第2区】															
鹿児島市2区	65,734	75,174	140,908	8,020	16,530								10.59	8.46	9.45
枕崎市	8,466	10,135	18,601	1,671	3,370								21.41	19.36	20.28
指海市	16,102	19,215	35,317	2,201	4,114								15.39	13.03	14.10
南さつま市	13,579	16,320	29,899	2,673	5,164								23.28	20.42	21.71
奄美市	16,943	19,242	36,185	2,192	4,121								17.88	15.15	16.42
南九州市	14,237	16,612	30,849	2,953	5,708								22.49	19.17	20.70
*市部計	135,061	156,698	291,759	20,200	39,007								15.41	13.05	14.14
大和村	629	688	1,317	111	199								32.42	36.25	34.44
宇検村	733	800	1,533	89	117								28.71	21.40	24.83
瀬戸内町	3,729	4,072	7,801	656	1,252								27.92	23.71	25.71
龍郷町	2,309	2,542	4,851	329	552								23.90	20.88	22.32
喜界町	2,981	3,128	6,109	181	318								19.54	16.83	18.13
徳之島町	4,399	4,603	9,002	653	1,136								19.86	15.67	17.71
天城町	2,593	2,489	5,082	554	962								26.10	22.72	24.44
伊仙町	2,854	2,782	5,636	934	1,678								24.15	19.94	22.04
和泊町	2,668	2,779	5,447	350	558								24.97	20.11	22.51
知名町	2,539	2,500	5,039	397	659								26.27	22.03	24.15
与論町	2,107	2,246	4,353	324	506								22.73	19.52	21.07
* (大島郡)計	27,541	28,629	56,170	3,359	7,937								24.12	20.38	22.20
* 郡部計	27,541	28,629	56,170	3,359	7,937								24.12	20.38	22.20
* 第2区計	162,602	185,327	347,929	24,778	46,944								16.91	14.21	15.47
【第3区】															
阿久根市	8,469	9,784	18,253	1,756	3,634								22.29	19.83	20.96
出水市	20,613	23,886	44,499	3,985	7,775								18.93	16.20	17.46
薩摩川内市第1	35,532	39,797	75,329	7,368	14,429								21.11	17.87	19.38
薩摩川内市第2	1,039	1,094	2,133	331	621								31.86	34.35	34.48
薩摩川内市第3	1,009	984	1,993	268	520								27.15	29.57	28.38
* (薩摩川内市)計	37,580	41,875	79,455	7,967	15,570								21.69	18.65	20.07
日置市	19,073	22,125	41,198	3,651	7,077								20.69	17.50	18.96
いちき串木野市	11,214	12,991	24,205	2,034	3,806								17.21	14.35	15.67
伊佐市	10,515	12,478	22,993	2,653	5,376								22.15	19.47	20.69
姶良市	29,010	34,160	63,170	4,459	8,660								15.90	13.19	14.43
*市部計	136,474	157,299	293,773	26,627	51,898								19.63	16.75	18.08
さつま町	8,599	10,050	18,649	2,198	4,343								26.36	22.56	24.30
* (薩摩郡)計	8,599	10,050	18,649	2,198	4,343								26.36	22.56	24.30
長島町	4,254	4,625	9,879	1,369	2,713								32.19	31.19	31.67
* (出水郡)計	4,254	4,625	8,879	1,369	2,713								32.19	31.19	31.67
湧水町	3,846	4,507	8,353	750	1,412								22.08	19.51	20.68
* (始良郡)計	3,846	4,507	8,353	750	1,412								22.08	19.51	20.68

投票速報(国内)
 (選挙区別)

市区町村名	当日有権者数(e')		当日投票者数		棄権者数		当日投票者(h)		投票率 = $\frac{(h)}{(g)}$ (e)	投票率の投票率	投票率の投票率	投票率の投票率
	男	女	計	男	女	計	男	女				
【第1区】												
鹿原島市1区	162,309	197,229	359,538	36,185	37,857	74,042	22,29	19,19	20,59	22,81	19,66	21,08
*市部計	162,309	197,229	359,538	36,185	37,857	74,042	22,29	19,19	20,59	22,81	19,66	21,08
三島村	137	155	292	0	0	0	0,00	0,00	0,00	0,00	0,00	0,00
十島村	287	274	561	0	0	0	0,00	0,00	0,00	0,00	0,00	0,00
* (鹿原島郡)計	424	429	853	0	0	0	0,00	0,00	0,00	0,00	0,00	0,00
*郡部計	424	429	853	0	0	0	0,00	0,00	0,00	0,00	0,00	0,00
*第1区計	162,733	197,658	360,391	36,185	37,857	74,042	22,24	19,15	20,54	22,75	19,61	21,03
【第2区】												
鹿原島市2区	65,734	75,174	140,908	14,112	14,207	28,319	21,47	18,90	20,10	18,37	16,05	17,13
枕崎市	8,466	18,601	27,067	2,256	2,285	4,541	26,65	22,55	24,41	30,98	28,27	29,49
指海市	16,102	19,215	35,317	3,714	3,426	7,140	23,07	17,83	20,22	23,28	20,40	21,70
南さつま市	13,579	16,320	29,899	3,605	3,425	7,030	26,55	20,99	23,51	33,31	29,29	31,11
奄美市	16,943	19,242	36,185	3,910	3,620	7,530	23,08	18,81	20,81	26,58	24,26	25,34
南九州市	14,237	16,612	30,849	4,152	3,902	8,054	29,16	23,49	26,11	31,59	27,38	29,32
*市部計	135,061	156,698	291,759	31,749	30,865	62,614	23,51	19,70	21,46	23,82	21,09	22,35
大和村	629	688	1,317	163	124	287	25,91	18,02	21,79	41,86	46,65	44,38
宇検村	733	800	1,533	125	49	174	17,05	6,13	11,35	35,58	26,16	30,57
瀬戸内町	3,729	4,072	7,801	815	706	1,521	21,86	17,34	19,50	36,53	31,07	33,66
龍郷町	2,309	2,542	4,851	481	350	831	20,83	13,77	17,13	32,44	30,12	31,23
喜界町	2,981	3,128	6,109	352	224	576	11,81	7,16	9,43	29,16	23,76	26,35
徳之島町	4,399	4,603	9,002	1,024	798	1,822	32,01	27,20	29,65	29,02	24,23	26,56
天城町	2,593	2,489	5,082	830	677	1,507	49,61	40,98	45,35	37,49	33,94	35,74
伊仙町	2,854	2,782	5,636	1,416	1,140	2,556	49,61	40,98	45,35	34,38	29,66	32,01
和泊町	2,668	2,779	5,447	457	275	732	17,13	9,90	13,44	32,10	25,84	28,93
和名町	2,539	2,500	5,039	593	404	997	23,36	16,16	19,79	35,65	31,99	33,81
与論町	2,107	2,246	4,353	469	313	782	22,26	13,94	17,96	36,87	31,64	34,16
* (大島郡)計	27,541	28,629	56,170	6,725	5,060	11,785	24,42	17,67	20,98	33,67	29,06	31,30
*郡部計	27,541	28,629	56,170	6,725	5,060	11,785	24,42	17,67	20,98	33,67	29,06	31,30
*第2区計	162,602	185,327	347,929	38,474	35,925	74,399	23,66	19,38	21,38	25,51	22,35	23,82
【第3区】												
阿久根市	8,469	9,784	18,253	2,469	2,347	4,816	29,15	23,99	26,38	31,17	27,36	29,39
出水市	20,613	23,886	44,499	5,541	5,523	11,064	26,88	23,12	24,86	27,41	24,41	25,79
薩摩川内市第1	35,532	39,797	75,329	10,262	10,126	20,388	28,88	25,44	27,07	31,37	27,90	29,52
薩摩川内市第2	1,039	1,094	2,133	407	351	758	39,17	32,08	35,54	44,51	43,85	44,17
薩摩川内市第3	1,009	984	1,993	322	310	632	31,91	31,50	31,71	35,96	40,58	38,30
* (薩摩川内市)計	37,580	41,875	79,455	10,991	10,787	21,778	29,25	25,76	27,41	31,89	28,69	30,19
日置市	19,073	22,125	41,198	5,119	4,878	9,997	26,84	22,05	24,27	31,53	27,84	29,54
いちき串木野市	11,214	12,991	24,205	2,790	2,561	5,351	24,88	19,71	22,11	25,65	22,39	23,90
伊佐市	10,515	12,478	22,993	3,568	3,714	7,282	33,93	29,76	31,67	31,59	29,32	30,36
姶良市	29,010	34,160	63,170	7,042	7,082	14,124	24,27	20,73	22,36	25,33	22,60	23,85
*市部計	136,474	157,299	293,773	37,520	36,892	74,412	27,49	23,45	25,33	29,21	26,11	27,54
さつま町	8,599	10,050	18,649	2,955	2,918	5,873	34,36	29,03	31,49	36,72	32,29	34,32
* (薩摩郡)計	8,599	10,050	18,649	2,955	2,918	5,873	34,36	29,03	31,49	36,72	32,29	34,32
長島町	4,254	4,625	8,879	1,713	1,623	3,336	40,27	35,09	37,57	43,98	41,18	42,52
* (出水郡)計	4,254	4,625	8,879	1,713	1,623	3,336	40,27	35,09	37,57	43,98	41,18	42,52
湧水町	3,846	4,507	8,353	1,117	1,012	2,129	29,04	22,45	25,49	31,80	29,01	30,28
* (始良郡)計	3,846	4,507	8,353	1,117	1,012	2,129	29,04	22,45	25,49	31,80	29,01	30,28

投票速報(国内)
 (選挙区別)

市区町村名	当日有権者数(e')		当日投票者数(7)		棄権者数(g)		当日投票者(h)		投票率 = (h)/(g) × 100 (%)	投票率の投票率	投票率の投票率	投票率の投票率
	男	女	計	男	女	計	男	女				
【第1区】												
鹿児島市1区	162,309	197,229	359,538	44,844	48,332	93,176	27,63	24,51	25.92	28.75	25.95	27.21
*市部計	162,309	197,229	359,538	44,844	48,332	93,176	27,63	24,51	25.92	28.75	25.95	27.21
三島村	137	155	292	0	0	0	0.00	0.00	0.00	0.00	0.00	0.00
十島村	287	274	561	0	0	0	0.00	0.00	0.00	0.00	0.00	0.00
*(鹿児島郡)計	424	429	853	0	0	0	0.00	0.00	0.00	0.00	0.00	0.00
*郡部計	424	429	853	0	0	0	0.00	0.00	0.00	0.00	0.00	0.00
*第1区計	162,733	197,658	360,391	44,844	48,332	93,176	27.56	24.45	25.85	28.67	25.90	27.15
【第2区】												
鹿児島市2区	65,734	75,174	140,908	17,150	17,710	34,860	26.09	23.56	24.74	23.48	20.99	22.15
枕崎市	8,466	10,135	18,601	2,513	2,580	5,093	29.68	25.46	27.38	35.75	32.88	34.17
指宿市	16,102	19,215	35,317	4,523	4,343	8,866	28.09	22.60	25.10	27.91	24.67	26.14
南さつま市	13,579	16,320	29,899	4,020	3,874	7,894	29.60	23.74	26.40	38.27	34.02	35.95
奄美市	16,943	19,242	36,185	4,930	4,782	9,712	29.10	24.85	26.84	31.76	30.16	30.91
南九州市	14,237	16,612	30,849	4,661	4,466	9,127	32.74	26.88	29.59	34.96	30.42	32.51
*市部計	135,061	156,698	291,759	37,797	37,755	75,552	27.99	24.09	25.90	28.64	25.82	27.12
大和村	629	688	1,317	182	146	328	28.93	21.22	24.91	49.16	53.35	51.37
宇楯村	733	800	1,533	138	190	328	18.83	6.50	12.39	38.41	28.42	33.10
瀬戸内町	3,729	4,072	7,801	879	770	1,649	23.57	18.91	21.14	41.79	36.69	39.11
龍郷町	2,309	2,542	4,851	565	408	973	24.47	16.05	20.06	37.75	35.43	36.54
喜界町	2,981	3,128	6,109	464	301	765	15.57	9.62	12.52	33.48	27.48	30.36
徳之島町	4,399	4,603	9,002	1,233	952	2,185	28.03	20.68	24.27	33.01	28.98	30.94
天城町	2,593	2,489	5,082	999	856	1,855	38.53	34.39	36.50	41.87	39.75	40.83
伊仙町	2,854	2,782	5,636	1,614	1,287	2,901	56.55	46.26	51.47	41.01	36.63	38.81
和泊町	2,668	2,779	5,447	583	355	938	21.85	12.77	17.22	38.50	32.60	35.51
知名町	2,539	2,500	5,039	711	521	1,232	28.00	20.84	24.45	42.59	39.22	40.90
与論町	2,107	2,246	4,353	566	403	969	26.86	17.94	22.26	43.21	37.77	40.39
*(大島郡)計	27,541	28,629	56,170	7,934	6,051	13,985	28.81	21.14	24.90	39.01	34.67	36.79
*郡部計	27,541	28,629	56,170	7,934	6,051	13,985	28.81	21.14	24.90	39.01	34.67	36.79
*第2区計	162,602	185,327	347,929	45,731	43,806	89,537	28.12	23.64	25.73	30.43	27.21	28.71
【第3区】												
阿久根市	8,469	9,784	18,253	2,715	2,615	5,330	32.06	26.73	29.20	35.52	31.88	33.56
出水市	20,613	23,886	44,499	6,186	6,235	12,421	30.01	26.10	27.91	31.96	29.22	30.49
薩摩川内市第1	35,532	39,797	75,329	11,613	11,667	23,280	32.68	29.32	30.90	36.96	33.48	35.10
薩摩川内市第2	1,039	1,094	2,133	438	374	812	42.16	34.19	38.07	49.91	49.55	49.72
薩摩川内市第3	1,009	984	1,993	346	321	667	34.29	32.62	33.47	41.20	45.13	43.19
*(薩摩川内市)計	37,580	41,875	79,455	12,397	12,362	24,759	32.99	29.52	31.16	37.47	34.24	35.75
日置市	19,073	22,125	41,198	5,812	5,632	11,444	30.47	25.46	27.78	37.32	33.58	35.30
いちき串木野市	11,214	12,991	24,205	3,075	2,888	5,963	27.42	22.23	24.64	30.30	27.29	28.68
伊佐市	10,515	12,478	22,993	3,970	4,149	8,119	37.76	33.25	35.31	36.58	33.96	35.15
姶良市	29,010	34,160	63,170	8,311	8,124	16,824	28.65	24.92	26.63	30.60	27.76	29.06
*市部計	136,474	157,299	293,773	42,466	42,394	84,860	31.12	26.95	28.89	34.39	31.26	32.71
さつま町	8,599	10,050	18,649	3,272	3,233	6,505	38.05	32.17	34.88	41.88	37.43	39.46
*(薩摩郡)計	8,599	10,050	18,649	3,272	3,233	6,505	38.05	32.17	34.88	41.88	37.43	39.46
長島町	4,254	4,625	8,879	1,855	1,741	3,596	43.61	37.64	40.50	49.11	45.44	47.20
*(出水郡)計	4,254	4,625	8,879	1,855	1,741	3,596	43.61	37.64	40.50	49.11	45.44	47.20
湧水町	3,846	4,507	8,353	1,255	1,164	2,419	32.63	25.83	28.96	36.57	33.24	34.76
*(始良郡)計	3,846	4,507	8,353	1,255	1,164	2,419	32.63	25.83	28.96	36.57	33.24	34.76

投票速報(国内)
 (選挙区別)

市区町村名	当日有権者数(e')		当日投票者数(7)		棄権者数(g)		当日投票者(h)		投票率 = (h/e')	投票率(%)	投票率(%)	前回選挙の投票率	
	男	女	計	男	女	計	男	女				男	女
【第1区】													
鹿児島市1区	162,309	197,229	359,538	52,439	57,641	110,080	32,31	29,23	30.62			34.38	31.13
*市部計	162,309	197,229	359,538	52,439	57,641	110,080	32,31	29,23	30.62			34.38	31.13
三島村	137	155	292	0	0	0	0.00	0.00	0.00			0.00	0.00
十島村	287	274	561	0	0	0	0.00	0.00	0.00			0.00	0.00
* (鹿児島郡)計	424	429	853	0	0	0	0.00	0.00	0.00			0.00	0.00
* 郡部計	424	429	853	0	0	0	0.00	0.00	0.00			0.00	0.00
* 第1区計	162,733	197,658	360,391	52,439	57,641	110,080	32.22	29.16	30.54			34.29	31.06
【第2区】													
鹿児島市2区	65,734	75,174	140,908	20,220	21,210	41,430	30.76	28.21	29.40			28.29	25.79
枕崎市	8,466	10,135	18,601	2,513	2,580	5,093	29.68	25.46	27.38			35.75	32.88
指宿市	16,102	19,215	35,317	4,523	4,343	8,866	28.09	22.60	25.10			27.91	24.67
南さつま市	13,579	16,320	29,899	4,020	3,874	7,894	29.60	23.74	26.40			38.27	34.02
奄美市	16,943	19,242	36,185	4,930	4,782	9,712	29.10	24.85	26.84			31.76	30.16
南九州市	14,237	16,612	30,849	4,661	4,466	9,127	32.74	26.88	29.59			34.96	30.42
*市部計	135,061	156,698	291,759	40,867	41,255	82,122	30.26	26.33	28.15			30.93	28.06
大和村	629	688	1,317	205	163	368	32.59	23.69	27.94			49.16	53.35
宇検村	733	800	1,533	138	52	190	18.83	6.50	12.39			38.41	28.42
瀬戸内町	3,729	4,072	7,801	928	806	1,734	24.89	19.79	22.23			41.79	36.69
龍郷町	2,309	2,542	4,851	565	408	973	24.47	16.05	20.06			37.75	35.43
喜界町	2,981	3,128	6,109	464	301	765	15.57	9.62	12.52			33.48	27.48
徳之島町	4,399	4,603	9,002	1,338	1,086	2,424	30.42	23.59	26.93			33.01	28.98
天城町	2,593	2,489	5,082	999	856	1,855	38.53	34.39	36.50			41.87	39.75
伊仙町	2,854	2,782	5,636	1,614	1,287	2,901	56.55	46.26	51.47			41.01	36.63
和泊町	2,668	2,779	5,447	583	355	938	21.85	12.77	17.22			38.50	32.60
知名町	2,539	2,500	5,039	711	521	1,232	28.00	20.84	24.45			42.59	39.22
与論町	2,107	2,246	4,353	655	483	1,138	31.09	21.50	26.14			43.21	37.77
* (大島郡)計	27,541	28,629	56,170	8,200	6,318	14,518	29.77	22.07	25.85			39.01	34.67
* 郡部計	27,541	28,629	56,170	8,200	6,318	14,518	29.77	22.07	25.85			39.01	34.67
* 第2区計	162,602	185,327	347,929	49,067	47,573	96,640	30.18	25.67	27.78			32.32	29.10
【第3区】													
阿久根市	8,469	9,784	18,253	2,935	2,875	5,810	34.66	29.38	31.83			39.26	35.56
出水市	20,613	23,886	44,499	6,865	6,936	13,801	33.30	29.04	31.01			36.08	33.45
薩摩川内市第1	35,532	39,797	75,329	12,477	12,649	25,126	35.11	31.78	33.36			40.50	37.15
薩摩川内市第2	1,039	1,094	2,133	438	374	812	42.16	34.19	38.07			49.91	49.55
薩摩川内市第3	1,009	984	1,993	346	321	667	34.29	32.62	33.47			41.20	45.13
* (薩摩川内市)計	37,580	41,875	79,455	13,261	13,344	26,605	35.29	31.87	33.48			40.80	37.71
日置市	19,073	22,125	41,198	5,812	5,632	11,444	30.47	25.46	27.78			37.32	33.58
いちき串木野市	11,214	12,991	24,205	3,075	2,888	5,963	27.42	22.23	24.64			30.30	27.29
伊佐市	10,515	12,478	22,993	3,970	4,149	8,119	37.76	33.25	35.31			36.58	33.96
姶良市	29,010	34,160	63,170	9,362	9,836	19,198	32.27	28.79	30.39			35.61	32.62
*市部計	136,474	157,299	293,773	45,280	45,660	90,940	33.18	29.03	30.96			37.20	34.09
さつま町	8,599	10,050	18,649	3,514	3,485	6,999	40.87	34.68	37.53			46.32	41.57
* (薩摩郡)計	8,599	10,050	18,649	3,514	3,485	6,999	40.87	34.68	37.53			46.32	41.57
長島町	4,254	4,625	8,879	2,004	1,867	3,871	47.11	40.37	43.60			53.64	48.98
* (出水郡)計	4,254	4,625	8,879	2,004	1,867	3,871	47.11	40.37	43.60			53.64	48.98
湧水町	3,846	4,507	8,353	1,255	1,164	2,419	32.63	25.83	28.96			36.57	33.24
* (始良郡)計	3,846	4,507	8,353	1,255	1,164	2,419	32.63	25.83	28.96			36.57	33.24
* 第3区計	162,602	185,327	347,929	49,067	47,573	96,640	30.18	25.67	27.78			32.32	29.10

市区町村名	当日有権者数(e')		当日投票者数(7)		棄権者数(g)		当日投票者(h)		投票率 = (h)/(g) (7)/(e)	投票率の投票率	投票率の投票率	投票率の投票率
	男	女	計	男	女	計	男	女				
【第1区】												
鹿兒島市1区	162,309	197,229	359,538	56,093	62,052	118,145	34,56	31,46	32,86	36,71	33,39	34,89
*市部計	162,309	197,229	359,538	56,093	62,052	118,145	34,56	31,46	32,86	36,71	33,39	34,89
三島村	137	155	292	0	0	0	0.00	0.00	0.00	0.00	0.00	0.00
十島村	287	274	561	0	0	0	0.00	0.00	0.00	0.00	0.00	0.00
*(鹿兒島郡)計	424	429	853	0	0	0	0.00	0.00	0.00	0.00	0.00	0.00
*郡部計	424	429	853	0	0	0	0.00	0.00	0.00	0.00	0.00	0.00
*第1区計	162,733	197,658	360,391	56,093	62,052	118,145	34,47	31,39	32,78	36,61	33,32	34,80
【第2区】												
鹿原市2区	65,734	75,174	140,908	21,650	22,871	44,521	32,94	30,42	31,60	30,36	27,71	28,94
枕崎市	8,466	10,135	18,601	2,513	2,580	5,093	29,68	25,46	27,38	35,75	32,88	34,17
指宿市	16,102	19,215	35,317	5,170	5,025	10,195	32,11	26,15	28,87	27,91	24,67	26,14
南さつま市	13,579	16,320	29,899	4,020	3,874	7,894	29,60	23,74	26,40	38,27	34,02	35,95
奄美市	16,943	19,242	36,185	4,930	4,782	9,712	29,10	24,85	26,84	31,76	30,16	30,91
南九州市	14,237	16,612	30,849	4,661	4,466	9,127	32,74	26,88	29,59	34,96	30,42	32,51
*市部計	135,061	156,698	291,759	42,944	43,598	86,542	31,80	27,82	29,66	31,91	28,95	30,31
大和村	629	688	1,317	205	163	368	32,59	23,69	27,94	49,16	53,35	51,37
宇検村	733	800	1,533	138	52	190	18,83	6,50	12,39	38,41	28,42	33,10
瀬戸内町	3,729	4,072	7,801	928	806	1,734	24,89	19,79	22,23	41,79	36,69	39,11
龍郷町	2,309	2,542	4,851	565	408	973	24,47	16,05	20,06	37,75	35,43	36,54
喜界町	2,981	3,128	6,109	464	301	765	15,57	9,62	12,52	33,48	27,48	30,36
徳之島町	4,399	4,603	9,002	1,338	1,086	2,424	30,42	23,59	26,93	33,01	28,98	30,94
天城町	2,593	2,489	5,082	999	856	1,855	38,53	34,39	36,50	41,87	39,75	40,83
伊仙町	2,854	2,782	5,636	1,614	1,287	2,901	56,55	46,26	51,47	41,01	36,63	38,81
和泊町	2,668	2,779	5,447	583	355	938	21,85	12,77	17,22	38,50	32,60	35,51
知名町	2,539	2,500	5,039	711	521	1,232	28,00	20,84	24,45	42,59	39,22	40,90
与論町	2,107	2,246	4,353	655	483	1,138	31,09	21,50	26,14	43,21	37,77	40,39
*(大島郡)計	27,541	28,629	56,170	8,200	6,318	14,518	29,77	22,07	25,85	39,01	34,67	36,79
*郡部計	27,541	28,629	56,170	8,200	6,318	14,518	29,77	22,07	25,85	39,01	34,67	36,79
*第2区計	162,602	185,327	347,929	51,144	49,916	101,060	31,45	26,93	29,05	33,14	29,85	31,38
【第3区】												
阿久根市	8,469	9,784	18,253	2,935	2,875	5,810	34,66	29,38	31,83	39,26	35,56	37,27
出水市	20,613	23,886	44,499	6,865	6,936	13,801	33,30	29,04	31,01	36,08	33,45	34,66
薩摩川内市第1	35,532	39,797	75,329	12,477	12,649	25,126	35,11	31,78	33,36	40,50	37,15	38,72
薩摩川内市第2	1,039	1,094	2,133	438	374	812	42,16	34,19	38,07	49,91	49,55	49,72
薩摩川内市第3	1,009	984	1,993	346	321	667	34,29	32,62	33,47	41,20	45,13	43,19
*(薩摩川内市)計	37,580	41,875	79,455	13,261	13,344	26,605	35,29	31,87	33,48	40,80	37,71	39,16
日置市	19,073	22,125	41,198	5,812	5,632	11,444	30,47	25,46	27,78	37,32	33,58	35,30
いちき串木野市	11,214	12,991	24,205	3,075	2,888	5,963	27,42	22,23	24,64	30,30	27,29	28,68
伊佐市	10,515	12,478	22,993	3,970	4,149	8,119	37,76	33,25	35,31	36,58	33,96	35,15
姶良市	29,010	34,160	63,170	9,362	9,836	19,198	32,27	28,79	30,39	35,61	32,62	33,99
*市部計	136,474	157,299	293,773	45,280	45,660	90,940	33,18	29,03	30,96	37,20	34,09	35,53
さつま町	8,599	10,050	18,649	3,514	3,485	6,999	40,87	34,68	37,53	46,32	41,57	43,74
*(薩摩郡)計	8,599	10,050	18,649	3,514	3,485	6,999	40,87	34,68	37,53	46,32	41,57	43,74
長島町	4,254	4,625	8,879	2,004	1,867	3,871	47,11	40,37	43,60	55,08	50,33	52,61
*(出水郡)計	4,254	4,625	8,879	2,004	1,867	3,871	47,11	40,37	43,60	55,08	50,33	52,61
湧水町	3,846	4,507	8,353	1,255	1,164	2,419	32,63	25,83	28,96	36,57	33,24	34,76
*(始良郡)計	3,846	4,507	8,353	1,255	1,164	2,419	32,63	25,83	28,96	36,57	33,24	34,76

(3) 投票状況（投票所及び期日前投票の時間別投票状況）

投票所における時間別投票状況（小選挙区）

市町村名	投票所における投票者数				期日前投票者数				不在者投票者数 (C)	在外投票者数 (国内に おける投票を除く) (D)	投票者総数 (A+B+C+D)	選挙当日有権者数 (在外選挙人を含む)		
	18:00 ～18:00		18:00 ～19:00		17:00 ～20:00	18:00 ～19:00		19:00 ～20:00						
	投票開始 ～18:00	18:00 ～20:00	18:00 ～19:00	19:00 ～20:00		計 (A)	計 (B)							
鹿見島市	151,510	17,608	11,156	6,452	169,118	66,426	15,028	5,556	5,315	4,157	81,454	2,017	252,634	500,702
鹿屋市	22,483	878	0	0	23,361	15,256	4,203	1,650	1,610	943	19,459	611	43,435	84,696
枕崎市	5,561	0	0	0	5,561	3,520	752	358	281	113	4,272	99	9,932	18,631
阿久根市	5,810	151	0	0	5,961	4,331	1,034	473	416	145	5,365	169	11,498	18,277
出水市	13,801	471	471	0	14,272	9,344	2,216	911	884	421	11,560	223	26,056	44,522
指宿市	10,195	0	0	0	10,195	6,982	1,373	665	489	219	8,355	259	18,812	35,347
西之表市	3,343	122	122	0	3,465	2,957	597	325	196	76	3,554	91	7,111	13,223
垂水市	3,079	99	99	0	3,178	3,716	1,017	463	351	203	4,733	138	8,050	13,425
薩摩川内市	26,605	1,387	1,387	0	27,992	17,461	3,602	1,639	1,275	688	21,063	329	49,389	79,537
日置市	12,794	0	0	0	12,794	9,895	2,387	947	904	536	12,282	361	25,444	41,253
曾於市	8,785	294	294	0	9,079	7,186	1,492	618	608	266	8,678	179	17,939	32,051
霧島市	26,365	2,204	2,204	0	28,569	20,395	4,282	1,856	1,663	763	24,677	542	53,797	103,336
いちき串木野市	6,492	0	0	0	6,492	8,759	2,928	1,045	1,179	704	11,687	126	18,308	24,229
南さつま市	8,626	0	0	0	8,626	7,476	1,534	687	515	332	9,010	191	17,829	29,987
志布志市	7,022	224	224	0	7,246	6,047	1,527	667	577	283	7,574	81	14,904	26,600
奄美市	11,636	0	0	0	11,636	8,262	2,157	960	687	510	10,419	519	22,577	36,205
南九州市	10,010	0	0	0	10,010	5,715	1,511	700	508	303	7,226	229	17,466	30,934
伊佐市	8,749	0	0	0	8,749	4,232	1,049	473	411	165	5,281	407	14,437	23,034
始良市	19,198	796	796	0	19,994	13,701	2,619	1,186	1,009	424	16,320	307	36,628	63,214
三島村	180	0	0	0	180	58	2	2	0	0	60	0	240	292
十島村	387	0	0	0	387	74	3	2	1	0	77	1	465	561
さつま町	6,999	141	141	0	7,140	4,168	911	452	352	107	5,079	104	12,326	18,668
長島町	3,871	102	102	0	3,973	1,902	559	263	225	71	2,461	100	6,535	8,884

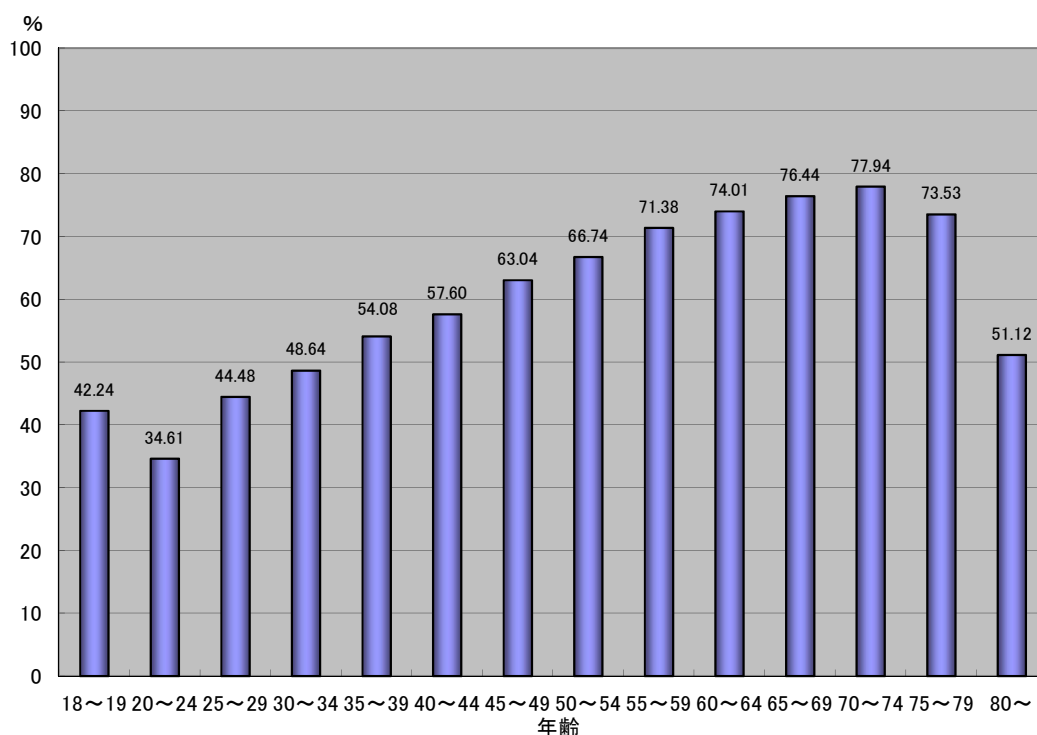
市町村名	投票所における投票者数				期日前投票者数				不在者投票者数 (C)	在外投票者数 (国内における投票を除く) (D)	投票者総数 (A+B+C+D)	選挙当日有権者数 (在外選挙人を含む)	
	投票開始 ～18:00	18:00～20:00			8:30 ～17:00	17:00 ～20:00	計						
		18:00 ～19:00	19:00 ～20:00	計 (A)			17:00 ～18:00	18:00 ～19:00					19:00 ～20:00
湧水町	2,611	0	0	0	2,611	604	290	201	113	2,730	2	5,387	8,361
大崎町	3,197	99	99	0	3,296	657	276	279	102	3,203	0	6,539	11,451
東串良町	1,445	62	62	0	1,507	360	158	135	67	1,621	0	3,168	5,580
錦江町	1,939	42	42	0	1,981	421	228	123	70	2,330	2	4,349	6,847
南大隅町	2,083	55	55	0	2,138	463	218	180	65	2,251	0	4,433	6,772
肝付町	3,851	79	79	0	3,930	648	286	259	103	3,597	0	7,607	13,559
中種子町	2,016	27	27	0	2,043	390	210	125	55	2,298	0	4,389	6,935
南種子町	1,533	0	0	0	1,533	277	132	112	33	1,513	0	3,074	4,904
屋久島町	3,405	0	0	0	3,405	409	243	106	60	2,991	77	6,474	10,666
大和村	368	0	0	0	368	457	59	44	27	587	0	982	1,317
宇検村	194	0	0	0	194	895	116	77	24	1,112	0	1,352	1,557
瀬戸内町	1,734	0	0	0	1,734	981	391	416	174	4,047	0	5,973	7,809
龍郷町	1,069	0	0	0	1,069	741	288	283	170	2,968	0	4,236	4,855
喜界町	910	0	0	0	910	778	391	274	113	3,354	0	4,317	6,111
徳之島町	2,424	0	0	0	2,424	711	371	218	122	3,564	0	6,038	8,940
天城町	2,044	0	0	0	2,044	301	147	106	48	1,393	0	3,460	5,083
伊仙町	3,102	0	0	0	3,102	509	167	160	182	1,861	0	5,107	5,639
和泊町	1,114	0	0	0	1,114	656	268	260	128	2,837	0	3,982	5,448
知名町	1,378	0	0	0	1,378	465	203	178	84	2,154	47	3,579	5,043
与論町	1,138	0	0	0	1,138	414	172	154	88	1,831	103	3,073	4,357
計	411,056	24,841	18,389	6,452	435,897	62,915	26,512	23,146	13,257	328,888	112	773,331	1,378,842

(注) 「投票所における投票者数」、「期日前投票者数」及び「不在者投票者数」には、国内において投票した在外選挙人の数を含んでいる。

第48回衆議院議員総選挙（小選挙区）における年齢別投票者数に関する抽出調査結果

年齢	有権者数			投票者数			投票率		
	男	女	計	男	女	計	男	女	計
18～19	486	487	973	194	217	411	39.92	44.56	42.24
20～24	1,063	1,052	2,115	359	373	732	33.77	35.46	34.61
25～29	1,203	1,162	2,365	505	547	1,052	41.98	47.07	44.48
30～34	1,514	1,506	3,020	714	755	1,469	47.16	50.13	48.64
35～39	1,788	1,788	3,576	943	991	1,934	52.74	55.43	54.08
40～44	2,053	2,034	4,087	1,150	1,204	2,354	56.02	59.19	57.60
45～49	1,924	1,840	3,764	1,185	1,188	2,373	61.59	64.57	63.04
50～54	1,909	1,990	3,899	1,270	1,332	2,602	66.53	66.93	66.74
55～59	2,330	2,268	4,598	1,641	1,641	3,282	70.43	72.35	71.38
60～64	2,628	2,635	5,263	1,980	1,915	3,895	75.34	72.68	74.01
65～69	2,928	2,942	5,870	2,204	2,283	4,487	75.27	77.60	76.44
70～74	1,812	2,032	3,844	1,421	1,575	2,996	78.42	77.51	77.94
75～79	1,686	2,084	3,770	1,251	1,521	2,772	74.20	72.98	73.53
80～	2,605	5,329	7,934	1,612	2,444	4,056	61.88	45.86	51.12
計	25,929	29,149	55,078	16,429	17,986	34,415	63.36 (56.74)	61.70 (55.52)	62.48 (56.09)

- ※1 各市町村における標準的な投票率を示している一の投票区を選定
 ※2 対象有権者数は、鹿児島県内における有権者総数1,395,089人のうち4.13%にあたる57,622人
 ※3 対象投票者数は、鹿児島県内における投票者総数779,229人のうち4.44%にあたる34,626人
 ※4 計欄の（ ）書きは実投票率であり、県全体の実際の年齢階層別投票率の数値とは乖離している可能性がある。



(5) 期日前投票及び不在者投票

1 期日前投票及び不在者投票 (小選挙区)

市町村名	事由別期日前投票者数						期日前投票者数計(A)	事由別不在者投票者数											不在者投票者数計(B)	合計(A)+(B)			
	法第48条の2第1項第1号該当者	法第48条の2第1項第2号該当者	法第48条の2第1項第3号該当者	法第48条の2第1項第4号該当者	法第48条の2第1項第5号該当者	法第48条の2第1項第6号該当者		法第48条の2第1項第1号該当者	法第48条の2第1項第2号該当者	法第48条の2第1項第3号該当者	法第48条の2第1項第4号該当者	法第48条の2第1項第5号該当者	法第48条の2第1項第6号該当者	法第49条第2項該当者	うち法第49条第3項該当者	法第49条第4項該当者	法第49条第7項該当者	法第49条第8項該当者			うち法第59条の6の4該当者	法第49条第9項該当者	
鹿児島市	27,224	44,695	2,133		170	7,232	81,454	74	71	1,671		130		69	7		2					2,017	83,471
鹿屋市	9,086	6,604	459		22	3,288	19,459	57	2	478		61		9	4	3	1					611	20,070
枕崎市	1,898	2,140	112		6	116	4,272	6		84		2		1			6					99	4,371
阿久根市	2,612	1,279	42		4	1,428	5,365	4		162		3										169	5,534
出水市	5,797	2,790	664	21	226	2,062	11,560	10	3	195		10		5								223	11,783
指宿市	5,090	1,365	262	8	13	1,617	8,355			239		16		4	1							259	8,614
西之表市	1,506	456	94	1	2	1,495	3,554	3	1	85		2										91	3,645
垂水市	1,742	2,497	28		1	465	4,733	6	7	120		1		4								138	4,871
薩摩川内市	11,190	6,781	934	44	27	2,087	21,063	35	5	248		33		8	1							329	21,392
日置市	6,238	4,348	223		22	1,451	12,282	7	7	340		3		4								361	12,643
曾於市	3,826	3,120	393		11	1,328	8,678			13	164			2								179	8,857
霧島市	13,363	5,444	635	12	40	5,183	24,677	46	48	397		48		2	1		1					542	25,219
いちき串木野市	5,340	5,858	472	6	11		11,687	9	6	104		3		3			1					126	11,813
南さつま市	4,027	2,741	520		8	1,714	9,010	5	1	171		7		6	1		1					191	9,201
志布志市	3,900	2,067	776		40	791	7,574	9	1	65		5		1								81	7,655
奄美市	4,576	2,054	439	11	6	3,333	10,419	35	12	444		20		8	1							519	10,938
南九州市	2,349	3,711	242	15	13	896	7,226	3	1	211		10		3			1					229	7,455
伊佐市	2,513	1,797	189	1	6	775	5,281	6		392		8		1								407	5,688
始良市	9,325	3,839	607	11	19	2,519	16,320	25	2	252		13		15	1							307	16,627
三島村	53		7				60																60
十島村	34	39	3			1	77			1												1	78
さつま町	2,014	2,465	149	2	2	447	5,079	1	90		10	3										104	5,183
長島町	1,246	293	84			838	2,461	3	2	88		4		3								100	2,561
湧水町	1,588	635	119	2	3	383	2,730			2	40			2								44	2,774
大崎町	890	2,272	1		40		3,203			32		8										40	3,243
東串良町	927	213	75	1	2	403	1,621			2	38											40	1,661
錦江町	409	1,532	14			375	2,330	8		26				1	1		1					36	2,366
南大隅町	1,067	402	114		2	666	2,251	2		41		1										44	2,295
肝付町	1,238	1,299	75		1	984	3,597	2	3			1		74	4							80	3,677
中種子町	1,129	169	72			928	2,298	6	3	37		1	1									48	2,346
南種子町	208	161	21			1,123	1,513			28												28	1,541
屋久島町	1,467	245	29		3	1,247	2,991	5	10	49		12					1					77	3,068
大和村	208	63	23			293	587	1	3	22				1								27	614
宇検村	271	422	8			411	1,112	2		44												46	1,158
瀬戸内町	1,454	1,505	200	47	3	838	4,047	23	5	154		8		2	1							192	4,239
龍郷町	1,353	151	175	1	6	1,282	2,968	6	5	187				1								199	3,167
喜界町	1,000	2,301	50	3			3,354	7		39		2		5	2							53	3,407
徳之島町	3,564						3,564			17	29			4	4							50	3,614
天城町	615	193	52		1	532	1,393	9	2	1				11	6							23	1,416
伊仙町	1,457	80	324				1,861	63	34	33		1		13	7							144	2,005
和泊町	978	241	38		12	1,568	2,837	5	1	24												30	2,867
知名町	710	205	110	2		1,127	2,154		22	23				2	1							47	2,201
与論町	1,207	52	11	1		560	1,831		2	101												103	1,934
計	146,689	118,524	10,978	189	722	51,786	328,888	483	383	6,859	10	416	1	264	43	3	15					8,434	337,322

(注) 国内において投票した在外選挙人の数を含んでいる。

2 期日前投票及び不在者投票（比例代表）

市町村名	事由別期日前投票者数						期日前投票者数計(A)	事由別不在者投票者数										不在者投票者数計(B)	合計(A)+(B)				
	法第48条の2第1項第1号該当者	法第48条の2第1項第2号該当者	法第48条の2第1項第3号該当者	法第48条の2第1項第4号該当者	法第48条の2第1項第5号該当者	法第48条の2第1項第6号該当者		法第48条の2第1項第1号該当者	法第48条の2第1項第2号該当者	法第48条の2第1項第3号該当者	法第48条の2第1項第4号該当者	法第48条の2第1項第5号該当者	法第48条の2第1項第6号該当者	法第49条第2項該当者	うち法第49条第3項該当者	法第49条第4項該当者	法第49条第7項該当者			法第49条第8項該当者	うち令第59条の6の4該当者	法第49条第9項該当者	
鹿児島市	27,224	44,698	2,133		170	7,232	81,457	74	71	1,674		130		70	8			2				2,021	83,478
鹿屋市	9,086	6,604	459		22	3,288	19,459	57	2	477		61		9	4	3	1					610	20,069
枕崎市	1,898	2,140	112		6	116	4,272	6		84		2		1			6					99	4,371
阿久根市	2,612	1,279	42		4	1,428	5,365	4		162		3										169	5,534
出水市	5,796	2,790	664	21	226	2,062	11,559	10	3	195		10		5								223	11,782
指宿市	5,090	1,365	262	8	13	1,617	8,355			239		16		4	1							259	8,614
西之表市	1,505	456	94	1	2	1,495	3,553	3	1	85		2										91	3,644
垂水市	1,742	2,497	28		1	465	4,733	6	7	120		1		4								138	4,871
薩摩川内市	11,191	6,779	934	44	27	2,085	21,060	35	5	244		33		8	1							325	21,385
日置市	6,237	4,348	223		22	1,451	12,281	7	7	339		3		4								360	12,641
曾於市	3,826	3,120	393		11	1,328	8,678			13	164			2								179	8,857
霧島市	13,361	5,445	635	12	40	5,182	24,675	46	48	397		48		2	1		1					542	25,217
いちき串木野市	5,340	5,858	472	6	11		11,687	9	6	104		3		3			1					126	11,813
南さつま市	4,027	2,741	520		8	1,714	9,010	5	1	170		7		6	1		1					190	9,200
志布志市	3,900	2,067	776		40	791	7,574	9	1	65		5		1								81	7,655
奄美市	4,576	2,054	439	11	6	3,333	10,419	35	12	444		20		8	1							519	10,938
南九州市	2,349	3,711	242	15	13	896	7,226	3	1	211		10		3			1					229	7,455
伊佐市	2,513	1,797	189	1	6	775	5,281	6		391		8		1								406	5,687
姶良市	9,325	3,839	608	11	20	2,518	16,321	25	2	253		13		15	1							308	16,629
三島村	43		17				60															60	60
十島村	34	39	3			1	77			1												1	78
さつま町	2,014	2,465	149	2	2	447	5,079	1	90		10	3										104	5,183
長島町	1,246	293	84			838	2,461	3	2	88		4		3								100	2,561
湧水町	1,588	635	119	2	3	383	2,730		2	40				2								44	2,774
大崎町	890	2,272	1		40		3,203			32		8										40	3,243
東串良町	927	213	75	1	2	403	1,621		2	38												40	1,661
錦江町	409	1,532	14			375	2,330	8		26				1	1		1					36	2,366
南大隅町	1,067	402	114		2	666	2,251	2		41		1										44	2,295
肝付町	1,238	1,299	75		1	984	3,597	2	3			1		74	4							80	3,677
中種子町	1,129	169	72			928	2,298	6	3	37		1	1									48	2,346
南種子町	208	161	21			1,123	1,513			28												28	1,541
屋久島町	1,467	245	29		3	1,247	2,991	5	10	49		12					1					77	3,068
大和村	208	63	23			293	587	1	3	22				1								27	614
宇検村	271	422	8			411	1,112	2		44												46	1,158
瀬戸内町	1,454	1,505	200	47	3	838	4,047	23	5	152		8		2	1							190	4,237
龍郷町	1,353	151	175	1	6	1,281	2,967	6	5	187				1								199	3,166
喜界町	1,000	2,301	50	3			3,354	7		39		2		5	2							53	3,407
徳之島町	3,564						3,564		17	29				4	4							50	3,614
天城町	615	193	52		1	532	1,393	9	2	1				11	6							23	1,416
伊仙町	1,457	80	324				1,861	63	34	32		1		13	7							143	2,004
和泊町	978	241	38		12	1,568	2,837	5	1	24												30	2,867
知名町	710	205	110	2		1,127	2,154			22	23			2	1							47	2,201
与論町	1,207	52	11	1		560	1,831		2	101												103	1,934
計	146,675	118,526	10,989	189	723	51,781	328,883	483	383	6,852	10	416	1	265	44	3	15					8,428	337,311

(注) 国内において投票した在外選挙人の数を含んでいる。

(6) 点字投票及び代理投票

(小選挙区)

	点字投票の数			代理投票		
	有効	無効	計	選挙当日投票所における代理投票	期日前投票所における代理投票	計
鹿 児 島 市	59	6	65	144	329	473
鹿 屋 市	0	1	1	29	163	192
枕 崎 市	2	0	2	2	22	24
阿 久 根 市	2	0	2	4	29	33
出 水 市	2	0	2	45	38	83
指 宿 市	7	0	7	87	32	119
西 之 表 市	0	0	0	3	15	18
垂 水 市	0	0	0	3	46	49
薩 摩 川 内 市	6	0	6	43	144	187
日 置 市	4	0	4	82	54	136
曾 於 市	0	0	0	7	34	41
霧 島 市	3	0	3	49	91	140
いちき串木野市	3	0	3	35	75	110
南 さ つ ま 市	1	0	1	6	42	48
志 布 志 市	0	0	0	9	32	41
奄 美 市	2	0	2	142	69	211
南 九 州 市	2	0	2	7	43	50
伊 佐 市	0	0	0	123	32	155
始 良 市	5	0	5	17	115	132
市 計	98	7	105	837	1,405	2,242
三 島 村	0	0	0	0	0	0
十 島 村	0	0	0	10	0	10
さ つ ま 町	1	0	1	23	19	42
長 島 町	0	0	0	7	11	18
湧 水 町	0	0	0	1	14	15
大 崎 町	0	0	0	51	10	61
東 串 良 町	0	0	0	3	14	17
錦 江 町	0	0	0	7	20	27
南 大 隅 町	0	0	0	2	16	18
肝 付 町	0	0	0	10	37	47
中 種 子 町	0	0	0	5	37	42
南 種 子 町	0	0	0	6	8	14
屋 久 島 町	0	0	0	3	14	17
大 和 村	0	0	0	8	11	19
宇 検 村	0	0	0	1	37	38
瀬 戸 内 町	0	0	0	27	20	47
龍 郷 町	0	0	0	147	44	191
喜 界 町	0	0	0	24	16	40
徳 之 島 町	0	0	0	21	60	81
天 城 町	0	0	0	2	10	12
伊 仙 町	0	0	0	55	279	334
和 泊 町	0	0	0	2	38	40
知 名 町	0	0	0	2	21	23
与 論 町	0	0	0	35	5	40
町 村 計	1	0	1	452	741	1,193
合 計	99	7	106	1,289	2,146	3,435

(比例代表)

	点字投票の数			代理投票		
	有効	無効	計	選挙当日投票所における代理投票	期日前投票所における代理投票	計
鹿 児 島 市	61	4	65	145	333	478
鹿 屋 市	0	1	1	30	163	193
枕 崎 市	2	0	2	3	22	25
阿 久 根 市	2	0	2	4	30	34
出 水 市	2	0	2	46	38	84
指 宿 市	7	0	7	87	32	119
西 之 表 市	0	0	0	3	15	18
垂 水 市	0	0	0	3	46	49
薩 摩 川 内 市	6	0	6	43	144	187
日 置 市	4	0	4	82	54	136
曾 於 市	0	0	0	8	36	44
霧 島 市	3	0	3	49	91	140
いちき串木野市	3	0	3	35	75	110
南 さ つ ま 市	1	0	1	6	42	48
志 布 志 市	0	0	0	9	32	41
奄 美 市	2	0	2	143	69	212
南 九 州 市	2	0	2	7	43	50
伊 佐 市	0	0	0	122	32	154
始 良 市	5	0	5	17	115	132
市 計	100	5	105	842	1,412	2,254
三 島 村	0	0	0	0	0	0
十 島 村	0	0	0	10	0	10
さ つ ま 町	1	0	1	23	19	42
長 島 町	0	0	0	6	11	17
湧 水 町	0	0	0	2	14	16
大 崎 町	0	0	0	51	10	61
東 串 良 町	0	0	0	3	14	17
錦 江 町	0	0	0	7	20	27
南 大 隅 町	0	0	0	2	16	18
肝 付 町	0	0	0	10	37	47
中 種 子 町	0	0	0	5	37	42
南 種 子 町	0	0	0	6	8	14
屋 久 島 町	0	0	0	3	14	17
大 和 村	0	0	0	8	11	19
宇 検 村	0	0	0	1	37	38
瀬 戸 内 町	0	0	0	25	20	45
龍 郷 町	0	0	0	147	43	190
喜 界 町	0	0	0	24	16	40
徳 之 島 町	0	0	0	21	60	81
天 城 町	0	0	0	2	10	12
伊 仙 町	0	0	0	55	279	334
和 泊 町	0	0	0	2	38	40
知 名 町	0	0	0	2	21	23
与 論 町	0	0	0	35	5	40
町 村 計	1	0	1	450	740	1,190
合 計	101	5	106	1,292	2,152	3,444

(7) 在外投票の投票区分別投票用紙等請求件数等
(小選挙区)

区 分	投票用紙等の請求件数	投票用紙等の交付件数	投票用紙等の交付拒絶件数	投票者数	指定在外選挙投票区の投票所を閉じる時刻以降に送致を受けたもの
在外公館投票				111	0
郵便等投票	3	3 (0)	0	1	0
国内における投票	6	5 (0)	1	4	0
うち選挙当日の投票	2	2	0	2	
うち期日前投票	2	2	0	2	
うち不在者投票	2	1 (0)	1	0	0
合 計	9	8 (0)	1	116	0

備考1 「投票用紙等の請求件数」は、「投票用紙等の交付件数」と「投票用紙等の交付拒絶件数」の和と一致する。

2 「国内における投票」は、「うち選挙当日の投票」、「うち期日前投票」及び「うち不在者投票」の和と一致する。

3 () は、投票用紙等交付後、公職選挙法施行令第65条の13第1項の規定により読み替えられた第64条第2項又は第65条の17第2項の規定により投票用紙等を返還した者の数である。

4 「指定在外選挙投票区の投票所を閉じる時刻以降に送致を受けたもの」は、当該指定在外選挙投票区の投票所を閉じた時刻以降、選挙期日の1週間後までに投票用紙の送致を受けたものの件数である。

(8) 投票所に使用した施設に関する調

	投票所に使用した施設について												借り上げ料を要した施設数
	市町村役場	支所出張所	学校幼稚園	大学等	公会堂	公民館	体育館(学校以外)	集会施設	駅構内駅周辺	左記以外の公共施設	その他	計	
鹿児島市	1	1	90	0	0	3	0	41	0	18	3	157	49
鹿屋市	0	1	5	0	0	9	1	54	0	12	1	83	60
枕崎市	0	0	4	0	0	1	0	13	0	2	0	20	13
阿久根市	0	0	3	0	0	8	0	8	0	2	0	21	11
出水市	0	0	10	0	2	1	3	0	0	6	0	22	0
指宿市	1	1	8	0	0	18	0	1	0	2	0	31	18
西之表市	1	0	9	0	0	2	1	0	0	0	0	13	0
垂水市	0	0	1	0	0	9	0	5	0	0	0	15	5
薩摩川内市	0	1	20	0	1	4	0	19	0	47	0	92	24
日置市	1	0	6	0	0	16	4	10	0	1	0	38	10
曾於市	0	0	6	0	0	8	0	13	0	0	0	27	0
霧島市	1	2	13	0	1	21	1	23	0	13	30	105	30
いちき串木野市	1	0	7	0	0	2	0	8	0	0	0	18	1
南さつま市	0	1	6	0	0	10	2	7	0	4	0	30	7
志布志市	0	1	10	0	1	11	0	15	0	2	0	40	15
奄美市	0	0	17	0	2		0	10	0	4	0	33	0
南九州市	0	0	1	0	0	19	0	31	0	2	1	54	32
伊佐市	0	0	4	0	0	22	0	10	0	4	0	40	22
始良市	0	0	10	1	0	6	1	26	0	6	0	50	16
市計	6	8	230	1	7	170	13	294	0	125	35	889	313
三島村	0	0	1	0	1	0	0	2	0	0	0	4	0
十島村	0	7	0	0	0	0	0	0	0	0	0	7	0
さつま町	1	0	0	0	0	3	1	17	0	4	0	26	20
長島町	0	0	3	0	0	22	0	1	0	0	0	26	22
湧水町	0	1	2	0	0	2	0	10	0	0	1	16	0
大崎町	0	0	2	0	0	2	0	11	0	0	1	16	7
東串良町	1	0	1	0	0	3	0	2	0	0	0	7	3
錦江町	1	1	3	0	0	2	0	3	0	0	0	10	2
南大隅町	0	0	0	0	0	0	5	22	0	1	0	28	10
肝付町	0	2	2	0	0	7	1	14	0	0	1	27	9
中種子町	1	0	5	0	0	6	0	0	0	0	0	12	6
南種子町	0	0	3	0	0	4	1	0	0	0	0	8	0
屋久島町	0	2	0	0	0	20	0	0	0	1	0	23	0
大和村	0	0	0	0	0	3	0	0	0	2	0	5	0
宇検村	1	0	3	0	0	0	0	0	0	0	0	4	0
瀬戸内町	0	0	1	0	0	18	0	6	0	0	0	25	24
龍郷町	0	0	1	0	0	0	0	8	0	1	0	10	0
喜界町	0	0	2	0	0	2	5	0	0	0	0	9	0
徳之島町	0	0	0	0	0	10	0	2	0	0	0	12	1
天城町	0	0	5	0	0	5	0	0	0	0	0	10	5
伊仙町	0	0	5	0	0	2	0	1	0	0	0	8	0
和泊町	0	0	2	0	0	1	0	0	0	1	0	4	2
知名町	0	0	4	0	0	1	0	0	0	0	0	5	0
与論町	0	0	3	0	0	0	0	0	0	0	0	3	0
町村計	5	13	48	0	1	113	13	99	0	10	3	305	111
合計	11	21	278	1	8	283	26	393	0	135	38	1194	424

(9) 繰上投票を行う投票区

衆議院選挙

番号	市町村名	投票繰上日数	対象 区数	投票区名	備 考
1	長島町	通常の選挙期日の前1日	4	第13～16投票区	獅子島
2	瀬戸内町	通常 of 選挙期日の前1日	11	第4～12投票区 第24～25投票区	加計呂麻島
1日繰上 計			15		
1	瀬戸内町	通常 of 選挙期日の前2日	2	第2, 3投票区	請島, 与路島
2日繰上 計			2		
1	三島村	通常 of 選挙期日の前3日	4	全投票区	全島
2	十島村	〃	7	全投票区	全島
3	屋久島町	〃	1	第2, 3投票区	口永良部島
3日繰上 計			12		
合 計			29		

(10) 指定投票区制度の導入状況

No	市町村名	指定投票区名	左記に係わる指定関係投票区名	備考
1	鹿児島市	第 1 投票区	第2~81, 101~107, 111~115, 151~158, 301~308, 351~357投票区	第82~100, 108~110, 116~150, 159~201, 230~250, 263~300, 309~350投票区欠番
		第 201 投票区	第202~229, 251~262投票区	
2	鹿屋市	第 18 投票区	左記以外の投票区全て	第38, 39投票区欠番
3	枕崎市	第 5 投票区	左記以外の投票区全て	
4	阿久根市	第 1 投票区	左記以外の投票区全て	
5	出水市	第 9 投票区	左記以外の投票区全て	
6	指宿市	第 16 投票区	左記以外の投票区全て	
7	西之表市	第 1 投票区	左記以外の投票区全て	
8	垂水市	第 1 投票区	左記以外の投票区全て	
9	薩摩川内市	第 2 投票区	第 1~71投票区のうち左記以外のもの全て	
		第 74 投票区	第72~80投票区のうち左記以外のもの全て	
		第 82 投票区	第81~92投票区のうち左記以外のもの全て	
10	日置市	第 17 投票区	左記以外の投票区全て	
11	曾於市	第 13 投票区	左記以外の投票区全て	
12	霧島市	第 14 投票区	左記以外の投票区全て	第57, 60, 66投票区欠番
13	いちき串木野市	第 15 投票区	左記以外の投票区全て	
14	南さつま市	第 2 投票区	左記以外の投票区全て	
15	志布志市	第 27 投票区	左記以外の投票区全て	
16	奄美市	第 5 投票区	左記以外の投票区全て	
17	南九州市	第 19 投票区	左記以外の投票区全て	
18	伊佐市	第 2 投票区	左記以外の投票区全て	
19	始良市	第 33 投票区	左記以外の投票区全て	
20	三島村			
21	十島村			
22	さつま町	第 1 投票区	左記以外の投票区全て	
23	長島町	第 1 投票区	左記以外の投票区全て	
24	湧水町			
25	大崎町			
26	東串良町			
27	錦江町			
28	南大隅町	第 1 投票区	左記以外の投票区全て	
29	肝付町			
30	中種子町			
31	南種子町			
32	屋久島町	第 7 投票区	左記以外の投票区全て	
33	大和村			
34	宇検村			
35	瀬戸内町	第 1 投票区	左記以外の投票区全て	
36	龍郷町			
37	喜界町			
38	徳之島町	第 2 投票区	左記以外の投票区全て	
39	天城町			
40	伊仙町			
41	和泊町			
42	知名町			
43	与論町			

(11) 指定在外選挙投票区制度の導入状況

No	市町村名	指定投票区名	左記に係わる衆議院小選挙区選出議員選挙の選挙区名	備考
1	鹿児島市	第 1 投票区	鹿児島県第 1 区	
		第 201 投票区	鹿児島県第 2 区	
2	鹿屋市	第 18 投票区	鹿児島県第 4 区	
3	枕崎市	第 5 投票区	鹿児島県第 2 区	
4	阿久根市	第 1 投票区	鹿児島県第 3 区	
5	出水市	第 9 投票区	鹿児島県第 3 区	
6	指宿市	第 6 投票区	鹿児島県第 2 区	
7	西之表市	第 1 投票区	鹿児島県第 4 区	
8	垂水市	第 1 投票区	鹿児島県第 4 区	
9	薩摩川内市	第 2 投票区	鹿児島県第 3 区	
10	日置市	第 17 投票区	鹿児島県第 3 区	
11	曾於市	第 7 投票区	鹿児島県第 4 区	
12	霧島市	第 14 投票区	鹿児島県第 4 区	
13	いちき串木野市	第 15 投票区	鹿児島県第 3 区	
14	南さつま市	第 2 投票区	鹿児島県第 2 区	
15	志布志市	第 27 投票区	鹿児島県第 4 区	
16	奄美市	第 5 投票区	鹿児島県第 2 区	
17	南九州市	第 19 投票区	鹿児島県第 2 区	
18	伊佐市	第 1 投票区	鹿児島県第 3 区	
19	始良市	第 33 投票区	鹿児島県第 3 区	
20	三島村	第 1 投票区	鹿児島県第 1 区	
21	十島村	第 1 投票区	鹿児島県第 1 区	
22	さつま町	第 1 投票区	鹿児島県第 3 区	
23	長島町	第 1 投票区	鹿児島県第 3 区	
24	湧水町	第 9 投票区	鹿児島県第 3 区	
25	大崎町	第 1 投票区	鹿児島県第 4 区	
26	東串良町	第 3 投票区	鹿児島県第 4 区	
27	錦江町	第 1 投票区	鹿児島県第 4 区	
28	南大隅町	第 1 投票区	鹿児島県第 4 区	
29	肝付町	第 1 投票区	鹿児島県第 4 区	
30	中種子町	第 1 投票区	鹿児島県第 4 区	
31	南種子町	第 1 投票区	鹿児島県第 4 区	
32	屋久島町	第 7 投票区	鹿児島県第 4 区	
33	大和村	第 1 投票区	鹿児島県第 2 区	
34	宇検村	第 1 投票区	鹿児島県第 2 区	
35	瀬戸内町	第 1 投票区	鹿児島県第 2 区	
36	龍郷町	第 6 投票区	鹿児島県第 2 区	
37	喜界町	第 1 投票区	鹿児島県第 2 区	
38	徳之島町	第 2 投票区	鹿児島県第 2 区	
39	天城町	第 5 投票区	鹿児島県第 2 区	
40	伊仙町	第 1 投票区	鹿児島県第 2 区	
41	和泊町	第 1 投票区	鹿児島県第 2 区	
42	知名町	第 1 投票区	鹿児島県第 2 区	
43	与論町	第 1 投票区	鹿児島県第 2 区	

(12) 投票所の開閉時刻の繰上げ・繰下げの状況

番号	市町村名	投票時間	対象投票区	対象投票区数	全投票区数
1	鹿児島市	7:00~19:00	81, 101~107, 111~115, 151~158, 219, 229 251~262, 301~308, 351~357	50	157
2	鹿屋市	7:00~19:00	1~37, 40~56, 58~85	82	83
		7:00~18:00	57	1	
3	枕崎市	7:00~18:00	1~8, 10, 11, 14~17	14	20
		7:00~17:00	9, 12, 13, 18~20	6	
4	阿久根市	7:00~19:00	1~9, 11~16, 18~20	18	21
		7:00~18:00	10, 17, 21	3	
5	出水市	7:00~19:00	3~13, 15~19, 21, 22	18	22
		7:00~18:00	1, 2, 14, 20	4	
6	指宿市	7:00~18:00	1~19, 21~25, 27~31	29	31
		7:00~16:00	20, 26	2	
7	西之表市	7:00~19:00	1~9, 12, 13	11	13
		7:00~18:00	10, 11	2	
8	垂水市	7:00~19:00	1~8, 10~13, 15	13	15
		7:00~17:00	9, 14	2	
9	薩摩川内市	7:00~19:00	1~6, 9~18, 20~24, 28, 32, 34, 77	25	92
		7:00~18:00	7, 8, 19, 25, 26, 29~31, 33, 35~76, 79, 81~85, 87, 89, 91	60	
		7:00~17:00	27, 78, 80, 86, 88, 90, 92	7	
10	日置市	7:00~18:00	1~38	38	38
11	曾於市	7:00~19:00	1~27	27	27
12	霧島市	7:00~19:00	1~3, 5, 6, 11~25, 28~30, 34~40, 54~56, 58, 59, 62, 64, 67~84, 86, 87, 94~101	65	105
		7:00~18:00	7, 9, 31, 32, 41~44, 47~51, 61, 63, 65, 85, 88~93, 102~104, 106, 107	28	
		7:00~17:00	4, 8, 10, 26, 27, 33, 45, 46, 52, 53, 105, 108	12	
13	いちき 串木野市	7:00~18:00	1~6, 8~18	17	18
		7:00~17:00	7	1	
14	南さつま市	7:00~18:00	1~23, 26~30	28	30
		7:00~17:00	24, 25	2	
15	志布志市	7:00~19:00	1~23, 25~40	39	40
		7:00~18:00	24	1	
16	奄美市	7:00~18:00	1~33	33	33
17	南九州市	7:00~18:00	1~14, 16~53	52	54
		7:00~17:00	15, 54	2	
18	伊佐市	7:00~18:00	1~9, 11~40	39	40
		7:00~17:00	10	1	
19	姶良市	7:00~19:00	9, 11, 14~23, 25~28, 31~39, 47, 48	27	50
		7:00~18:00	1~3, 5, 8, 13, 30, 40~46, 49~52, 54~58	23	
	市 計			782	889

番号	市町村名	投票時間	対象投票区	対象投票区数	全投票区数
20	三島村	7:00~18:00	1	1	4
		7:00~16:00	2~4	3	
21	十島村	7:00~16:00	1~7	7	7
22	さつま町	7:00~19:00	1~3, 6~9, 11~15, 17~21, 23, 25, 26	20	26
		7:00~18:00	4, 5, 10, 16, 22, 24	6	
23	長島町	7:00~19:00	1~26	26	26
24	湧水町	7:00~18:00	1~16	16	16
25	大崎町	7:00~19:00	1~7, 9~11, 13, 14	12	16
		7:00~18:00	8, 12, 15, 16	4	
26	東串良町	7:00~19:00	1~7	7	7
27	錦江町	7:00~19:00	1~10	10	10
28	南大隅町	7:00~19:00	1~13,	13	28
		7:00~18:00	14~19, 22~26, 28	12	
		7:00~17:00	20, 21, 27	3	
29	肝付町	7:00~19:00	1, 3~11, 13	11	27
		7:00~18:00	2, 12, 14~23, 25	13	
		7:00~17:00	24, 26	2	
		7:00~16:00	27	1	
30	中種子町	7:00~19:00	1	1	12
		7:00~18:00	2, 4~12	10	
		7:00~17:00	3	1	
31	南種子町	7:00~18:00	1~8	8	8
32	屋久島町	7:00~18:00	1~22	22	23
		7:00~17:00	23	1	
33	大和村	7:00~18:00	1~5	5	5
34	宇検村	7:00~17:00	1~4	4	4
35	瀬戸内町	7:00~18:00	1	1	25
		7:00~17:00	2, 3, 18~20, 22	6	
		7:00~16:00	4~17, 21, 23~25	18	
36	龍郷町	7:00~18:00	1~10	10	10
37	喜界町	7:00~18:00	1~9	9	9
38	徳之島町	7:00~18:00	1~12	12	12
39	天城町	7:00~18:00	1~10	10	10
40	伊仙町	7:00~18:00	1~8	8	8
41	和泊町	7:00~18:00	1~4	4	4
42	知名町	7:00~18:00	1~5	5	5
43	与論町	7:00~18:00	1~3	3	3
	町村計			305	305
	合計			1,087	1,194

(13) 期日前投票所の場所及び設置期間（時間）に関する調

番号	市町村名	通常分		増設分		
		設置場所	設置時間	設置場所	設置期間	設置時間
1	鹿児島市	鹿児島市役所 本庁	08:30～20:00	谷山支所	公示日後5日から 選挙期日前日まで 7日間	08:30～20:00
				伊敷支所		08:30～20:00
				吉野支所		08:30～20:00
				吉田支所		08:30～20:00
				桜島支所		08:30～20:00
				喜入支所		08:30～20:00
				松元支所		08:30～20:00
				郡山支所		08:30～20:00
				東桜島支所		08:30～17:00
				鹿児島大学郡元キャンパス		選挙期日5日前 1日間
				鹿児島国際大学	公示日翌日～ 選挙期日10日前 2日間	10:00～17:00
				勤労者交流センター	選挙期日3日前～ 選挙期日前日 3日間	9:00～20:00
イオンモール鹿児島	選挙期日8日前～ 選挙期日7日前 2日間	10:00～20:00				
2	鹿屋市	鹿屋市役所	08:30～20:00	輝北総合支所	公示日翌日から 選挙期日前日まで 11日間	8:30～19:00
				串良総合支所		8:30～19:00
				吾平総合支所		8:30～19:00
3	枕崎市	枕崎市役所北別館会議室	08:30～20:00			
4	阿久根市	阿久根市役所	08:30～20:00			
5	出水市	出水市役所	08:30～20:00	高尾野支所	公示日翌日から 選挙期日前日まで11日間	08:30～20:00
				野田支所		08:30～20:00
6	指宿市	指宿市役所 指宿庁舎	08:30～20:00	山川文化ホール	公示日後5日から 選挙期日前日まで7日間	08:30～18:00
				開聞庁舎		08:30～18:00
7	西之表市	西之表市役所	08:30～20:00			
8	垂水市	垂水市役所別館駐車場 (プレハブ設置)	08:30～20:00			
9	薩摩川内市	薩摩川内市役所	08:30～20:00	上甑支所	公示日翌日から 選挙期日前日まで11日間	8:30～20:00
				下甑支所		8:30～20:00
				樋脇支所	公示日後5日から 選挙期日前日まで7日間	8:30～18:00
				入来支所		8:30～18:00
				東郷支所		8:30～18:00
				祁答院支所		8:30～18:00
				里支所		8:30～18:00
				鹿島支所		8:30～18:00
				鹿児島純心女子大学	公示後8日～9日目 2日間	10:00～17:00
				ポリテクカレッジ川内	公示後7日目 1日間	15:00～18:00
10	日置市	日置市役所	08:30～20:00	東市来支所	公示日翌日から 選挙期日前日まで 11日間	08:30～20:00
				日吉支所		08:30～20:00
				吹上支所		08:30～20:00

番号	市町村名	通常分		増設分		
		設置場所	設置時間	設置場所	設置期間	設置時間
11	曾於市	曾於市役所	08:30～20:00	財部支所	公示日翌日から 選挙期日前日まで11日間	08:30～20:00
				大隅支所		08:30～20:00
				閉山田公民館	選挙期日直近の火曜日1日間	10:00～11:00
				財部北小学校体育館		14:00～15:00
				谷川内営農研修館	選挙期日直近の水曜日1日間	10:00～11:00
				上村公民館		14:00～15:00
				坂元自治公民館		9:00～10:00
				柿木地区集会施設	選挙期日直近の火曜日1日間	11:00～12:00
				新田山自治公民館		13:00～14:00
				内村地区営農研修センター	選挙期日直近の水曜日1日間	9:00～10:00
				椿自治公民館		11:00～12:00
				神牟礼地区集会施設		9:30～10:30
				大隅須田木地区青少年館	選挙期日直近の火曜日1日間	11:30～12:30
				大隅大谷地区青少年館		14:00～15:00
				葛原自治公民館		9:00～10:00
				大隅折田地区青少年館	選挙期日直近の水曜日1日間	11:00～12:00
市吉自治公民館	13:30～14:30					
12	霧島市	霧島市役所本庁	08:30～20:00	霧島市役所 (隼人サービスセンター)	公示日翌日から 選挙期日前日まで11日間	08:30～20:00
				溝辺総合支所		08:30～19:00
				横川総合支所	公示日後4日から 選挙期日前日まで 8日間	08:30～19:00
				牧園総合支所		08:30～19:00
				霧島総合支所		08:30～19:00
				福山総合支所		08:30～19:00
				第一工業大学	公示日後7日1日間	10:00～17:00
13	いちき 串木野市	いちき串木野市役所 市来庁舎	08:30～20:00	中央公民館	公示日翌日から 選挙期日前日まで11日間	08:30～20:00
				笠沙支所	公示日後5日から 選挙期日前日まで 7日間	8:30～20:00
大浦支所	8:30～20:00					
坊津支所	8:30～20:00					
金峰支所	8:30～20:00					
14	南さつま市	南さつま市民センター	08:30～20:00	久志出張所	公示日後10日～選挙期日前 日2日間	8:30～19:00
				笠沙地区公民館		8:30～19:00
				久木野地区公民館		8:30～19:00
				万世地区公民館		8:30～19:00
				大坂地区公民館	8:30～19:00	
				鳳凰高等学校	公示日後3日のみ1日間	16:30～18:30

番号	市町村名	通常分		増設分		
		設置場所	設置時間	設置場所	設置期間	設置時間
15	志布志市	有明地区公民館	08:30~20:00	市老人福祉センター	公示日翌日から 選挙期日前日まで 11日間	08:30~20:00
				志布志支所		08:30~20:00
				サンポートしぶしアピア		10:00~20:00
16	奄美市	奄美市役所港町仮庁舎	08:30~20:00	住用総合支所	公示日翌日から 選挙期日前日まで 11日間	08:30~18:00
				笠利総合支所		08:30~18:00
17	南九州市	南九州市役所 知覧庁舎	08:30~20:00	穎娃庁舎	公示日翌日から 選挙期日前日まで 11日間	08:30~20:00
				川辺庁舎		08:30~20:00
18	伊佐市	伊佐市役所 大口庁舎	08:30~20:00	菱刈庁舎	公示日翌日から 選挙期日前日まで11日間	08:30~20:00
19	始良市	始良市役所 4号館1階	08:30~20:00	加治木総合支所	公示日翌日から 選挙期日前日まで 11日間	08:30~19:00
				蒲生総合支所		08:30~19:00
				白浜公民館	選挙期日4日前 1日間	9:00~11:00
20	三島村	三島村役場	08:30~20:00	三島開発 総合センター	公示日翌日から 選挙期日4日前まで8日間	08:30~17:00
21	十島村	十島村役場	08:30~20:00	口之島地区 コミュニティセンター	公示日後5日から 選挙期日前日まで4日間	08:30~17:00
22	さつま町	さつま町役場(本庁)	08:30~20:00	鶴田支所	公示日後6日から 選挙期日前日まで6日間	08:30~19:00
				薩摩支所		08:30~19:00
23	長島町	長島町開発総合センター	08:30~20:00	指江庁舎	公示日翌日から 選挙期日前日まで11日間	08:30~20:00
24	湧水町	湧水町役場 栗野庁舎	08:30~20:00	吉松庁舎	公示日翌日から 選挙期日前日まで11日間	08:30~20:00
25	大崎町	大崎町役場	08:30~20:00	野方支所	公示日翌日の最初の土日 2日間	8:30~20:00
26	東串良町	東串良町保健センター	08:30~20:00	(この欄は斜線が入ります)		
27	錦江町	錦江町役場	08:30~20:00	田代支所	公示日翌日から 選挙期日前日まで11日間	08:30~20:00
				笹原公民館	公示後4日目 1日間	9:00~11:30
				鳥浜公民館	公示後4日目 1日間	13:30~18:30
				大久保公民館	公示後4日目 1日間	9:00~12:00
				半下石公民館	公示後4日目 1日間	14:00~18:00
				神川中原公民館	公示後5日目 1日間	9:00~11:00
				大尾公民館	公示後5日目 1日間	13:00~16:00
				厚ヶ瀬公民館	公示後5日目 1日間	17:30~19:00
				段中野公民館	公示後5日目 1日間	9:00~11:00
				桜原公民館	公示後5日目 1日間	13:00~14:30
皆倉公民館	公示後5日目 1日間	16:00~19:00				

番号	市町村名	通常分		増設分		
		設置場所	設置時間	設置場所	設置期間	設置時間
28	南大隅町	南大隅町役場(本庁)	08:30~20:00	佐多支所	公示日翌日から 選挙期日前日まで 11日間	08:30~19:00
				旧辺田別府分校	選挙期日前日 1日間	11:00~13:00
				打話コミュニティーセンター	選挙期日前日 1日間	14:30~16:00
29	肝付町	肝付町役場	08:30~20:00	内之浦 総合支所	公示日翌日から 選挙期日前日まで 11日間	08:30~20:00
30	中種子町	中種子町防災センター	08:30~20:00			
31	南種子町	南種子町研修センター	08:30~20:00			
32	屋久島町	屋久島離島開発総合 センター	08:30~20:00	屋久島町尾之間中央 公民館	公示日後の土曜日~ 選挙期日前日8日間	8:30~18:00
33	大和村	大和村防災センター 1階会議室	08:30~20:00			
34	宇検村	宇検村役場第1会議 室	08:30~20:00			
35	瀬戸内町	瀬戸内町すこやか福 祉センター	08:30~20:00			
36	龍郷町	龍郷町生涯学習セン ターりゅうがく館	08:30~20:00			
37	喜界町	喜界町役場 コミュニティセンター	08:30~20:00			
38	徳之島町	徳之島町役場	08:30~20:00			
39	天城町	天城町役場	08:30~20:00			
40	伊仙町	伊仙町役場	08:30~20:00			
41	和泊町	和泊町役場 別館	08:30~20:00			
42	知名町	知名町立中央公民館	08:30~20:00			
43	与論町	与論町防災センター	08:30~20:00			

(14) 期日前投票の状況

(平成29年10月21日 選挙期日前日)

	選挙人名簿 登録者数 (A)	期日前 投票者数 (B)	期日前 投票率 (B/A)		選挙人名簿 登録者数 (A)	期日前 投票者数 (B)	期日前 投票率 (B/A)
第1区計	361,094	61,641	17.07	第3区計	330,557	93,828	28.38
鹿児島市	360,240	61,504	17.07	阿久根市	18,307	5,365	29.31
(市計)	360,240	61,504	17.07	出水市	44,588	11,560	25.93
三島村	292	60	20.55	薩摩川内市	79,666	21,063	26.44
十島村	562	77	13.70	日置市	41,320	12,282	29.72
(鹿児島郡計)	854	137	16.04	いちき串木野市	24,261	11,687	48.17
(郡部計)	854	137	16.04	伊佐市	23,082	5,281	22.88
				始良市	63,352	16,320	25.76
第2区計	348,850	84,938	24.35	(市計)	294,576	83,558	28.37
鹿児島市	141,089	19,948	14.14	さつま町	18,693	5,079	27.17
枕崎市	18,669	4,272	22.88	(薩摩郡計)	18,693	5,079	27.17
指宿市	35,420	8,355	23.59	長島町	8,903	2,461	27.64
南さつま市	30,033	9,010	30.00	(出水郡計)	8,903	2,461	27.64
奄美市	36,251	10,419	28.74	湧水町	8,385	2,730	32.56
南九州市	31,013	7,226	23.30	(始良郡計)	8,385	2,730	32.56
(市計)	292,475	59,230	20.25	(郡部計)	35,981	10,270	28.54
大和村	1,319	587	44.50				
宇検村	1,561	1,112	71.24	第4区計	340,626	88,479	25.98
瀬戸内町	7,820	4,047	51.75	鹿屋市	84,834	19,459	22.94
龍郷町	4,917	2,968	60.36	西之表市	13,254	3,554	26.81
喜界町	6,116	3,354	54.84	垂水市	13,446	4,733	35.20
徳之島町	9,008	3,564	39.56	曾於市	32,115	8,678	27.02
天城町	5,095	1,393	27.34	霧島市	103,472	24,677	23.85
伊仙町	5,654	1,861	32.91	志布志市	26,677	7,574	28.39
和泊町	5,470	2,837	51.86	(市計)	273,798	68,675	25.08
知名町	5,057	2,154	42.59	大崎町	11,472	3,203	27.92
与論町	4,358	1,831	42.01	(曾於郡計)	11,472	3,203	27.92
(大島郡計)	56,375	25,708	45.60	東串良町	5,587	1,621	29.01
(郡部計)	56,375	25,708	45.60	錦江町	6,863	2,330	33.95
				南大隅町	6,781	2,251	33.20
				肝付町	13,588	3,597	26.47
				(肝属郡計)	32,819	9,799	29.86
				中種子町	6,943	2,298	33.10
				南種子町	4,909	1,513	30.82
				屋久島町	10,685	2,991	27.99
				(熊毛郡計)	22,537	6,802	30.18
				(郡部計)	66,828	19,804	29.63
				市計	1,221,089	272,967	22.35
				郡部計	160,038	55,919	34.94
				県計	1,381,127	328,886	23.81

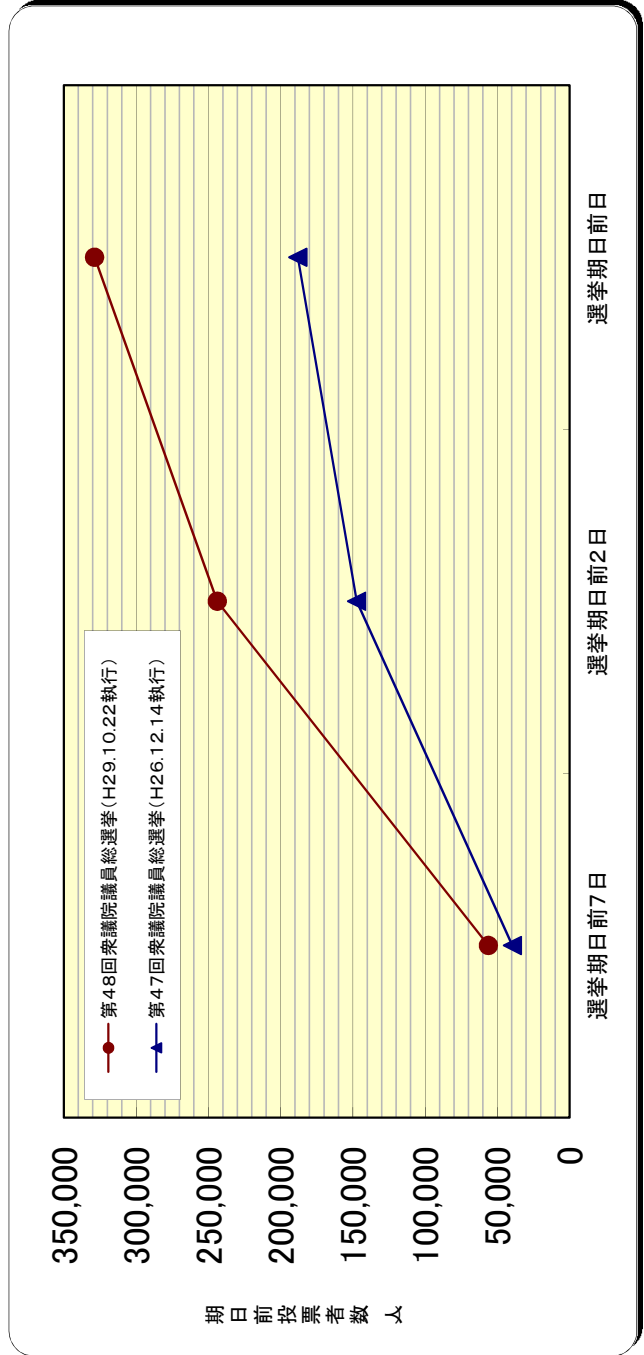
選挙人名簿登録者数(在外含む)は平成29年10月9日現在

期日前投票者数比較表

	第48回衆議院議員総選挙(H29.10.22執行)			第47回衆議院議員総選挙(H26.12.14執行)			増減		
	選挙人名簿登録者数 (在外含む)(人)	期日前投票者数(人)	期日前投票率(%)	選挙人名簿登録者数(人)	期日前投票者数(人)	期日前投票率(%)	選挙人名簿登録者数(人)	期日前投票者数(人)	期日前投票率(%)
選挙期日前7日	1,381,127	56,288	4.08	1,379,772	39,557	2.87	1,355	16,731	1.21
選挙期日前2日	1,381,127	243,898	17.66	1,379,772	147,365	10.68	1,355	96,533	6.98
選挙期日前日	1,381,127	328,886	23.81	1,379,772	188,132	13.64	1,355	140,754	10.17

(参考)
投票者総数のうち期日前投票の占める割合(県全体)

	投票者数	期日前投票者数	割合(%)
H29衆議	773,331	328,886	42.53%
H28知事	776,890	241,534	31.09%
H28参議	779,229	282,469	36.25%
H27県議	552,579	146,343	26.48%
H26衆議	695,231	188,132	27.06%
H25参議	703,305	192,321	27.35%
H24衆議	789,008	191,424	24.26%
H24知事	599,500	124,235	20.72%
H23県議	606,059	116,938	19.29%
H22参議	817,202	183,920	22.51%
H21衆議	1,002,503	233,405	23.28%
H20知事	539,445	84,759	15.71%
H19参議	862,489	166,394	19.29%
H19県議	682,868	93,016	13.62%
H17衆議	987,379	150,141	15.21%
H16知事	889,212	141,653	15.93%
H16参議	890,734	328,886	36.92%



(15) 不在者投票の場所及び終了時刻に関する調

衆議院選挙

番号	市町村名	不在者投票場所	終了時刻
1	鹿児島市	鹿児島市選挙管理委員会事務局内	20:00
2	鹿屋市	鹿屋市役所	20:00
3	枕崎市	枕崎市役所北別館会議室	20:00
4	阿久根市	阿久根市役所	20:00
5	出水市	出水市役所・高尾野支所・野田支所	20:00
6	指宿市	指宿市選挙管理委員会事務局	20:00
7	西之表市	西之表市役所	20:00
8	垂水市	垂水市選挙管理委員会事務局	20:00
9	薩摩川内市	薩摩川内市役所・上甌支所・下甌支所	20:00
10	日置市	日置市役所・東市来支所・日吉支所・吹上支所	20:00
11	曾於市	曾於市役所・財部支所・大隅支所	20:00
12	霧島市	霧島市選挙管理委員会事務局	20:00
13	いちき串木野市	いちき串木野市選挙管理委員会	20:00
14	南さつま市	南さつま市民センター	20:00
15	志布志市	志布志市選挙管理委員会事務局	20:00
16	奄美市	奄美市選挙管理委員会事務局	20:00
17	南九州市	南九州市役所知覧庁舎	20:00
18	伊佐市	伊佐市役所大口庁舎・菱刈庁舎	20:00
19	始良市	始良市役所	20:00
20	三島村	三島村役場	20:00
		三島開発総合センター	17:00
21	十島村	十島村役場	20:00
		口之島地区コミュニティセンター・中之島地区コミュニティセンター・平島地区コミュニティセンター・諏訪之瀬島地区住民生活センター・悪石島地区コミュニティセンター, 子宝島離島住民センター, 十島村高齢者コミュニティセンター	17:00
22	さつま町	さつま町役場(本庁)	20:00
23	長島町	長島町役場	20:00
24	湧水町	栗野庁舎	20:00
25	大崎町	大崎町役場	20:00
26	東串良町	東串良町保健センター	20:00
27	錦江町	錦江町役場	20:00
28	南大隅町	南大隅町役場本庁	20:00
		佐多支所	19:00
29	肝付町	肝付町役場	20:00
30	中種子町	中種子町防災センター	20:00
31	南種子町	南種子町研修センター	20:00
32	屋久島町	屋久島町選挙管理委員会	20:00
33	大和村	大和村選挙管理委員会事務所	20:00
34	宇検村	宇検村役場	20:00
35	瀬戸内町	瀬戸内町選挙管理委員会	20:00
36	龍郷町	龍郷町選挙管理委員会	20:00
37	喜界町	喜界町選挙管理委員会	20:00
38	徳之島町	徳之島町役場	20:00
39	天城町	天城町役場	20:00
40	伊仙町	伊仙町役場	20:00
41	和泊町	和泊町役場 別館	20:00
42	知名町	知名町立中央公民館	20:00
43	与論町	与論町防災センター	20:00

(16) 投票管理者及び投票所事務従事者に関する調

	期日前投票所							投票所								
	投票管理者				投票所事務従事者			投票管理者				投票所事務従事者				
	投票管理者	職務代理人	臨時に職務を管掌した者	合計	市町村選管書記	市町村職員	その他	合計	投票管理者	職務代理人	臨時に職務を管掌した者	合計	市町村選管書記	市町村職員	その他	合計
鹿児島市	82			82	19	753	237	1,009	157			157		964	440	1,404
鹿屋市	21			21	10	3	22	35	83			83	2	360	96	458
枕崎市	1			1		34	5	39	20			20		120	13	133
阿久根市	4			4	2	20	5	27	21			21		110	37	147
出水市	23	29		52		52		52	22			22		198		198
指宿市	12			12	5	79	14	98	31			31	1	181	2	184
西之表市	4			4	7	83		90	13			13	5	88		93
垂水市	4			4	1	4	6	11	15			15		97	3	100
薩摩川内市	54	15		69	23	31	24	78	92	92		184		578	32	610
日置市	17			17	20	71	28	119	38			38	5	216		221
曾於市	11			11	13	6	10	29	27			27		152		152
霧島市	36			36	11	78	26	115	105			105		474	49	523
いちき串木野市	22			22	5	26	14	45	18			18		126	21	147
南さつま市	29			29	15	31	32	78	30			30	4	173		177
志布志市	19			19	2	38		40	40			40		171		171
奄美市	20			20	3	40		43	33			33		240	1	241
南九州市	19			19	13	84	8	105	54			54	4	242		246
伊佐市	8			8	8		8	16	40			40		194		194
始良市	8			8	5	12	26	43	50			50		293		293
市計	394	44	0	438	162	1,445	465	2,072	889	92	0	981	21	4,977	694	5,692
三島村	2			2		2	2	4	4			4		8		8
十島村	2			2	2	7	4	13	7			7	1	7	14	22
さつま町	17			17	3	69		72	26			26	11	135		146
長島町	4			4	56		8	64	26			26	102		13	115
湧水町	6	6		12	2	27		29	16	16		32		85		85
大崎町	6			6	1	10	3	14	16			16		82		82
東串良町	4			4	2	5	2	9	7			7		54	1	55
錦江町	11			11	18	12		30	10			10	15	42		57
南大隅町	6			6	24		2	26	28			28	13	67		80
肝付町	4	4		8	1	11	26	38	27	27		54		104		104
中種子町	4			4	1	2	5	8	12			12		67		67
南種子町	4			4	3		3	6	8	8		16		36		36
屋久島町	4			4		93		93	23			23		99	23	122
大和村	4			4	1	10	8	19	5			5		16	5	21
宇検村	4			4	1	17	2	20	4			4		29		29
瀬戸内町	1	1		2			33	33	25			25		74	37	111
龍郷町	11			11		41	11	52	10			10		47	21	68
喜界町	4			4	2		7	9	9			9		82		82
徳之島町	1	1	2	4		2	10	12	12		26	38		25	74	99
天城町	4			4	2	58	15	75	9	1		10	2	62	14	78
伊仙町	1			1		50		50	8	8		16		78		78
和泊町	4			4	1	44		45	4			4		41		41
知名町	1			1	1	44		45	1			1	1	56		57
与論町	1			1	1	10	4	15	3			3		33		33
町村計	110	12	2	124	122	514	145	781	300	60	26	386	145	1,329	202	1,676
合計	504	56	2	562	284	1,959	610	2,853	1,189	152	26	1,367	166	6,306	896	7,368

(17) 入場券発行状況に関する調

区分	入場券を発行している団体	左記団体の郵便局等への入場券の持込日							入場券を発行していない団体数
		3日前以前	2日前	1日前	公示日	1日後	2日後	3日後	
特別区									
指定都市									
人口30万人以上の市	1			1					0
人口10万人以上30万人未満の市	2		1		1				0
人口10万人未満の市	16	1	2	1	2			1	0
町	24	2	1	1	1	1			0
計	43	3	3	1	4	1		1	0