



《かごしまよかとこ100選スポット》

- ① 弥次ヶ湯温泉 (浪漫の旅 073)
- ② 橋牟礼川遺跡 (浪漫の旅 062)
- ③ 雄川溪谷 (四季の旅 038)
- ④ パノラマパーク西原台 (四季の旅 072)

※数字は「かごしまよかとこ100選」の掲載番号。
 ※営業時間や休業日などは変更となる場合がありますので、おでかけ前に各施設にお問い合わせください。

第22回 指宿市・南大隅町

南国の風・水・光に心も体も癒される旅。

鹿児島は広い！旅ガラスのごとく広い県土を飛び回り、鹿児島島の観光地を紹介します。今回は、「かごしまよかとこ100選」の「四季の旅」「浪漫の旅」で選定された「よかとこ」の中から、錦江湾をはさんで山川・根占フェリーで結ばれる指宿市と南大隅町のスポットを紹介します。

心まで温まる。

① 弥次ヶ湯温泉 0993(2)3030

〔営〕午前7時～午後9時 〔料〕大人250円 小人110円 幼児60円 不定休月1回

創業は明治25(1892)年。百年を超える長い間、庶民の湯として親しまれてきた、素朴で情緒ある温泉。
 昔、弥次という人が掘り出したというのが、名前の由来だそうです。湯船は弥次ヶ湯のほか、大黒湯など4つあります。



木枠の窓から漏れる柔らかい光に心が和む休憩所。手すりの細工、古い掛け時計も温かい雰囲気。ゆっくりお茶を飲んだり、お弁当を食べたりしながらくつろいでみては。



弥次ヶ湯。源泉かけ流しのお湯は、日によって温度が違うそうです。お湯が緑がかった灰色なのもひなびた雰囲気を増します。



昔ながらの古い看板のかかった外観。建物は手入れをしながら丁寧に使われています。

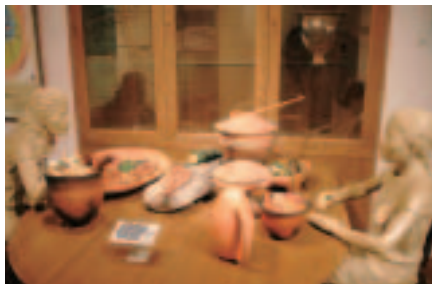
古代へ、タイムスリップ。

② 橋牟礼川遺跡



現在は史跡公園として、古代の村を復元。4棟の竪穴式住居と貝塚、地層の展示をしています。

今、縄文時代が弥生時代よりも古い時代であることは常識ですが、それを決定づけたのがこの遺跡。大正時代の発掘調査で縄文土器が弥生土器よりも古いことが日本で初めて証明され、大正13(1924)年に国指定史跡となっています。
 遺跡に佇み古代に思いを馳せ、博物館で古代の人々の暮らしを体験してみてください。



縄文人と弥生人が一緒に食卓を囲む。当時の料理を再現。

◎指宿市考古博物館(時遊館)COCO(はしむれ) 0993(2)5100

〔営〕午前9時～午後5時
 (入館は午後4時30分まで)
 〔料〕大人500円 高・大学生400円
 小・中学生300円
 〔休〕毎週月曜日、毎月第4水曜日
 (祝・祭日の場合は、その翌日)

遺跡に隣接する博物館。遺跡の発掘調査で判明した古代の南九州の人々の暮らしを紹介する体験型ミュージアム。いつでも、まが玉つくりや古代あみものが体験できます。(1000円)



人気のミュージアムグッズ「はにまぐ」。



県内主要書店で好評発売中！
 初版限定価格 各680円(税込)

のんびり海の旅

◎山川・根占フェリー

九州最南端の航路。観光船であるとともに、地域の大切な「海の国道」です。



雄大な景色を楽しみながらゆっくりとした海の旅を満喫できます。

●時刻表(所要時間50分)

山川港発		根占港発
8:00	1	9:00
10:00	2	11:10
12:10※	3	13:10※
14:10	4	15:10
16:10	5	17:10

※は土・日・祝日のみ運航

●料金

・旅客
 大人(中学生以上) 600円
 小人(小学生) 300円
 ・車両 1850円



デッキに出て開聞岳や錦江湾を眺めていると50分はあっという間。

自然の造形美。

③ 雄川溪谷

南大隅町商工観光課 0994(24)3111

※遊歩道入口までの道幅は軽自動車が入りやすいです。道順などについては事前にお問い合わせください。



エメラルドグリーンの透き通った水の流れ。溪流沿いに緩やかな上りの遊歩道が整備されており、ゆっくり歩いて20分ほどで滝に到着します。

雄川は全長約20km、南大隅町をゆったり流れ錦江湾に注いでいます。河口でドラゴンボートフェスティバルが行われることでも知られています。

上流の雄川溪谷、雄川の滝は四季折々に表情を変え、手つかずの自然が残る知る人ぞ知るスポットです。



遊歩道の終点で目の前に現れる景観は息を飲むほど。青く澄んだ滝壺、その周りを取り囲むゴツゴツした断崖、細く長い滝、下層の岩肌から幾筋にも流れ落ちる白い水の線が清々しく、そこにいるだけで癒されます。

風を感じる。

④ パノラマパーク西原台

南大隅町商工観光課 0994(24)3111



錦江湾奥、桜島方面を望む。

天気の良い日には、錦江湾、開聞岳、佐多岬、桜島のパノラマを一望できる標高500メートルの展望台。

《足をのばせば》

◎南大隅ウインドファーム

南大隅町の高台に高さ60メートルの風車20基が設置されており、西日本最大級、2万キロワットの発電所となっています。

山の上に巨大な白い風車が立ち並ぶ姿は壮観です。



1号機展望所からの眺め。1号機展望所、7号機展望所が南大隅町によって設置されています。

◎ほっと一息

《道の駅いぶすき彩花菜館》

0993(27)9022 (営業午前8時30分〜午後6時)

指宿の採れたての野菜や魚など特産品がずらりと並び活気のある道の駅です。

国道226号沿いの眺望の良い観音崎にあり、ドライブの休憩に最適です。

「小牧そば茶屋」は、地元小牧地区の風味豊かな小牧そばのほか、丼物や定食などメニューも豊富。



小牧花菜そば(しょうゆ仕立て)(580円)さばぶしのだしを使った風味豊かな手打ちそば。手作りのさつま揚げ、菜の花のトッピングも指宿らしい一品。

《道の駅ねじめ》

0994(24)3830

【営】売店

午前10時〜午後5時

レストラン着海

午前11時〜午後3時

【休】12月31日〜1月2日、第2・4火曜日

九州最南端の道の駅。

物産館では、特産品のお茶・手造りハム・花の苗などを販売しています。レストランでは錦江湾・開聞岳の大パノラマを眺めながら、バイキング料理を楽しむことができます。



佐多の祭塩(1,000円)佐多地区の住民グループが佐多岬沖の海水から手作りで貴重な一品。