



《かごしまよかとこ100選スポット》

- 1 越冬ツルの渡来地 (四季の旅 096)
- 2 うたせ漁 (四季の旅 097)
- 3 針尾公園 (四季の旅 028)
- 4 上り浜・汐見の段々畑 (四季の旅 078)
- 5 大川の枝垂れ紅梅 (四季の旅 098)

※数字は「かごしまよかとこ100選」の掲載番号。  
 ※営業時間や休業日などは変更となる場合もありますので、おでかけ前に各施設にお問い合わせください。

### 第23回 出水市・長島町・阿久根市

# 北薩紀行。冬ならではのよかとこを訪ねる。

鹿児島は広い！旅ガラスのごとく広い県土を飛び回り、鹿児島島の観光地を紹介します。今回は、「かごしまよかとこ100選」の「四季の旅」「浪漫の旅」で選定された「よかとこ」の中から、冬の晴れた日に行きたい北薩のスポットを紹介します。

## 出水の冬の風物詩。

① 越冬ツルの渡来地  
 ツル観察センター 0996(85)5151



ツル監視員によると、「ねぐらからエサ場に向う早朝がツル観察に一番おすすめの時間」だそうです。 ©クレインパークいづみ



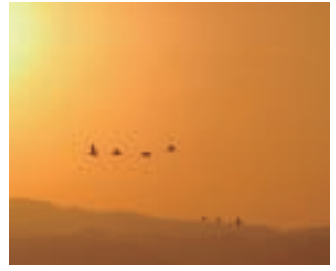
昔から、慶賀の鳥として親しまれてきたツルが群れ、飛び立つようすは優美で感動的。その姿に魅了され、何日も泊まり込んで写真撮影をするカメラマンもいるとか。

〜ツルを見る前には、クレインパークへ。〜

◎出水市ツル博物館クレインパークいづみ  
 0996(63)8915  
 【営】午前9時〜午後5時  
 【料】一般310円 高・大生210円  
 小・中生100円  
 【休】4月〜10月 毎週月曜日(祝日の時は翌日)  
 11月〜3月 無休

ただツルを見るよりもここでその生態や歴史などの知識を得てから見るほうがより楽しくおもしろく見ることができはす。

出水の冬といえば「ツル」。毎年1万羽を超えるツルがここで冬を越します。渡来するツルは主に、ナベヅル・マナヅルで、時にはクロツル・カナダヅル・ソデグロツル・タンチョウなどもやってきます。その中でも一番数が多いのがナベヅル。ナベヅルは世界中に1万数千羽いるといわれ、その大半がここにやってくるそうです。



夜明けの空を鶴が連なって飛ぶようすは印象的です。

ツルの姿はただ見ていると飽きないものですが、例えば、親2羽とヒナ2羽で行動するツル家族の一日を観察する、1万羽の群れの中から珍しいツルを見つける、など自分なりの観察方法で楽しんでみては。

② うたせ漁  
 北さつま漁業協同組合出水支所  
 0996(67)2133



出水の海岸からけたうたせ船の白い帆を遠くに見ることができます。

ツルと並ぶ出水の冬の風物詩、真っ白な帆が印象的なけたうたせ船。出水では全国でも珍しい伝統的な漁法「うたせ漁」が今も行われています。

うたせ漁は、熊手のような「けた」を使って砂の中のクマエビを捕るもの。毎年11月1日から3月中旬まで期間限定で行われ、捕れたクマエビは焼きエビに加工され、高級品として取引されています。

けたうたせ船は、水産庁が平成18年に実施した「未来に残したい漁業漁村の歴史文化財産百選」に選定されています。



県内主要書店で好評発売中!  
 初回限定価格 各680円(税込)

# 島全体が景勝地。

## ③ 針尾公園

長島町水産商工課 0996(86)1111



天気の良い日には、遠くにうすらと雲仙普賢岳が望めます。

伊唐大橋は長島と離島・伊唐島を結ぶ全長675メートルの日本一の斜張橋で、6年の歳月をかけて平成8年に開通しました。この伊唐大橋をはじめ、長島五橋(黒之瀬戸大橋、赤崎橋、乳之瀬橋、竹島大橋)があります。



今から四百数十年前、天草一帯の実権を握っていたといわれる豪族宮地氏の砦が築かれた高台の公園に立つと、眼前に、伊唐島、諸浦島、獅子島、天草諸島などの島々が視界いっぱい広がります。波静かな入江にイケスやイカダが浮き、時折白い波をたてて漁船が行きかうさまは、まさに「薩摩松島」と呼ぶにふさわしい絶景です。

## ④ 上り浜 汐見の段々畑

長島町水産商工課 0996(86)1111



町が掲げる「海から天にかける美しい島」というフレーズを体現する長島らしい風景の一つです。



段々畑では、特産の赤土パレイシヨやさつまいもの栽培が行われています。

長島の入口、黒之瀬戸大橋を渡り2キロほど行くと、小さな入江と漁港、段々畑の風景が広がります。「掘れば掘るほど石が出る」といわれる長島。その石を利用して造られた石垣の美しさに見とれると同時に、畑を開墾した先人達の苦勞がしのばれます。

# 紅色の美を求めて。

## ⑤ 大川の枝垂れ紅梅

阿久根町水産商工観光課 0996(73)1211



毎年2月、阿久根市大川の若松四男さんの家の庭に見事な枝垂れ紅梅の花が咲きます。若松さんによると、この梅の木はお兄さんが植えたもので、樹齢は100年を超えているそうです。若松さんは「草が生えないように、枯れないように」と大切に手入れを続けてきました。



若松四男さん。「去年の夏が暑かったから心配ですが、見に来てくれた人ががっかりしないように、今年もきれいに咲いてほしいです。」

10年ほど前から多くの見物客やカメラマンが訪れるようになり、昨年の3連休には3000人を数えたそうです。薩摩大川駅から約2.5キロ、山里の雰囲気も歩いて散策するのにぴったりです。

## 《ちよつと一息》

### ◎道の駅阿久根

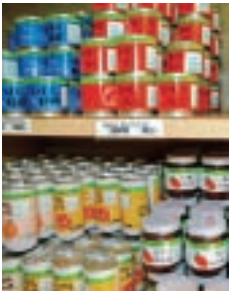
0996(74)1401 【営】午前9時30分～午後6時

阿久根漁港で毎日水揚げされる新鮮な魚、特産のボンタン、県立鶴翔高校3年A組の加工品など、阿久根ならではの味覚がいっぱい。  
レストランでは、阿久根でとれた新鮮な食材を使って、豊富なメニューと温かい家庭の味でもてなしています。



きびなごご膳 1050円

透き通った肌に青紫の帯が入り「波の滴」と称されるきびなご。淡泊な中にもしっかりとした甘味をもつおいしさです。新鮮なきびなごをさしみ、網焼き、つけ揚げ、南蛮漬けなど、きびなごづくしで楽しめます。



3年A組シリーズ。豚味噌が人気です。



おれんじ鉄道の旅もおすすめ！

北薩の旅には、おれんじ鉄道利用がおすすめです。のんびり車窓の景色を眺めながら途中下車で沿線のスポットを訪ねる、たまにはゆっくり列車で出かけてみませんか。

## ●おれんじ祭り開催中(2月末まで)……

肥薩おれんじ鉄道沿線はボンタンやミカンなど柑橘類の産地。今年も収穫時期に合わせてさまざまなイベントを開催しています。

### ●ボンタン湯

施設	営業時間	料金	問い合わせ先	最寄り駅
栄慶旅館	午前6時～午前11時	330円	0996(72)1431	阿久根駅
ふれあい温泉	午前6時～午後10時	350円	0996(73)1411	阿久根駅
ぼんたん館	午前6時～午後10時	1000円	0996(62)1511	高尾野駅
高尾野温泉センター	日曜日のみ	1時間	0996(62)1511	高尾野駅
みかん湯	午前9時～午後9時	360円	0996(62)1511	出水駅

## ●おれんじ列車・高校生と一緒に走ろう！

沿線高校の生徒の皆さんが実習で作った自慢の柑橘類や農産加工品を販売します。

- 2月16日(土) 鹿児島県立鶴翔高校 快速列車内と阿久根駅で、3年A組ブランド商品、みかん、シユースなどを販売
- 2月23日(土) 熊本県立芦北高校 快速列車内と佐敷駅で、不知火(シユポ)、甘夏マーマレードなどを販売

## ●沿線各地の物産館では柑橘類を販売しています。

《問い合わせ先》肥薩おれんじ鉄道 0996(53)5678

## ●ツル周遊観光バス運行中(2月末まで)……

- ～出水駅からはツル周遊観光バスが便利です。～
- ◎1日周遊プラン(乗り降り自由なフリーパス) 800円
- ・コース 出水駅→クレインパークいずみ→(特産館いずみ)→ツル観察センター→(箱崎八幡)→武家屋敷群→出水駅
- ( )は要望に応じて停車
- ※半周プラン(片道)400円もあります。
- 《問い合わせ先》
- 出水駅観光特産品館「飛來里」(ひらり) 0996(62)2354

