

# 物件調書

物件名： 穎娃交番跡地②

所在地		南九州市穎娃町郡字前田9243番4					
住居表示							
面積等		面積	574.07㎡	地目	宅地	形状	詳細のとおり
最低売却価格		3,938,000円					
接面道路の幅員		・南側が幅員約5.0mの市道に面する。					
基 づ く 制 限  法 令 等 に	都市計画法 または 建築基準法	区分区域の有無	有	非線引都市計画区域			
		用途地域の内外	内	第一種住居地域			
		建ぺい率	60%	容積率	200%		
	その他の 法律	防火地域等指定	無	文化財保護等指定	無		
		その他の制限	無	参考事項参照			
私道の負担等に関する事項		無	負担の内容				
			負担の内容				
供給処理施設の状況				事業所名	電話番号		
		電気	可	九州電力(株) 鹿児島営業所	0120-879-565		
		上水道	可	南九州市 水道課業務係	0993-83-2511		
		下水道	不可				
		都市ガス	不可				
交通機関		鉄道	JR指宿枕崎線 穎娃駅 約580m				
		バス	穎娃郵便局前停留所まで約40m				
公共施設等物件からの直線距離		役場	南九州市役所 穎娃支所	物件の北西方 約1.40km			
		小学校	南九州市立 穎娃小学校	物件の北東方 約0.20km			
		中学校	南九州市立 穎娃中学校	物件の北西方 約1.10km			

# 物 件 調 書

物件名： 穎娃交番跡地②

## 参 考 事 項

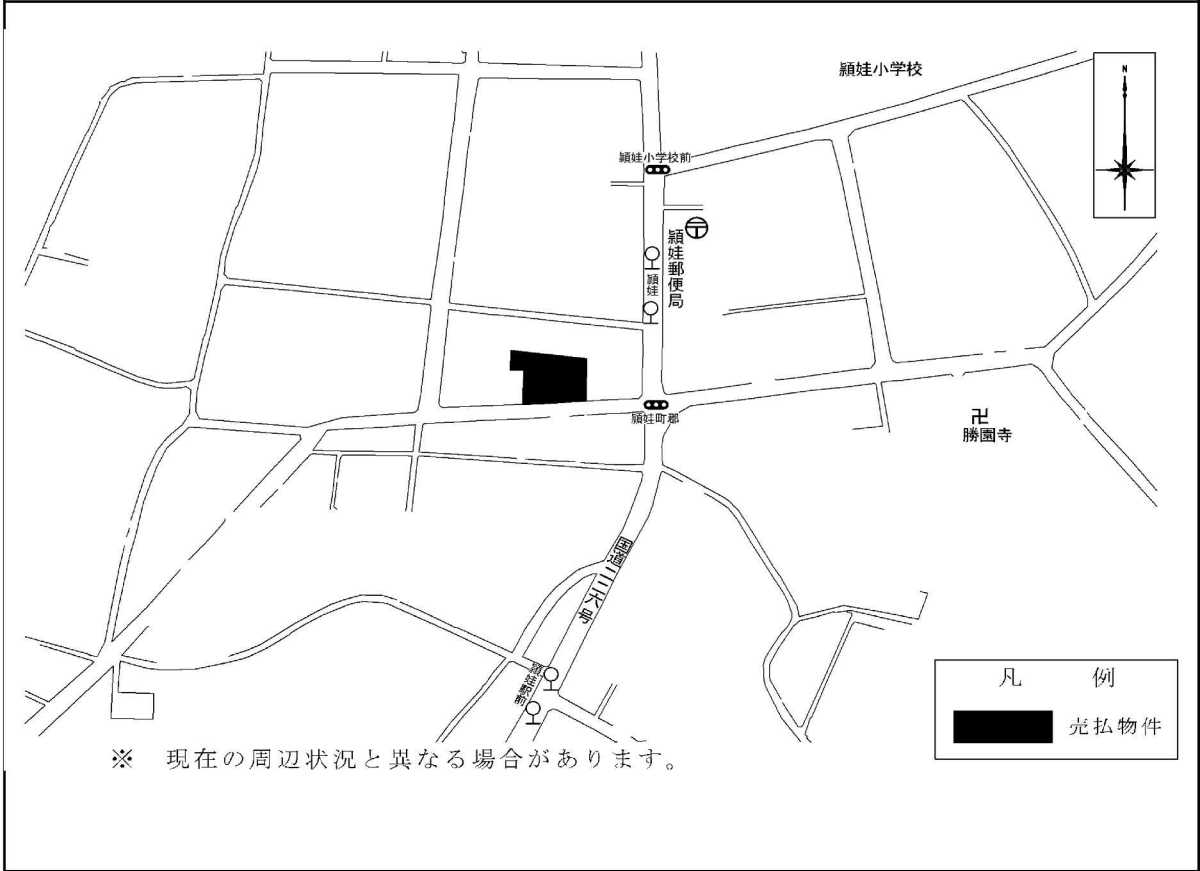
- ・上水道は本地に引き込まれておりません。上水道の引き込みにあたっては、関係課にお問い合わせください。
- ・下水道については、浄化槽の設置が必要です。詳細は関係課にお問い合わせください。
- ・本地の宅盤と接する市道との高低差は約0.3mあります。車両進入路は南側市道を使用しています。
- ・本地は、周知の埋蔵文化財包蔵地（穎娃郡遺跡）に該当するため、工事着手前に届出が必要です。
- ・本地は更地であり、境界は明確です。隣接地（9243番3）との境界は、詳細図に示すとおり2点のコンクリート杭を結ぶ直線によります。
- ・本地は穎娃交番として利用されていました。
- ・隣接地（9246番1）から多肉植物のアロエが本地に越境しています。
- ・本地内に共同柱があり、上空に空中線があります。利用計画に支障がある場合は、関係事業所にお問い合わせください。
- ・近傍は住宅街と商業地域を形成しています。
- ・本地の一部は都市計画法（第53条）の制限があります。詳細は関係課にお問い合わせください。
- ・建ぺい率と容積率は、立地状況等で制限や緩和を受ける場合があるので、関係課へ内容の確認を行ってください。

### <お問い合わせ先>

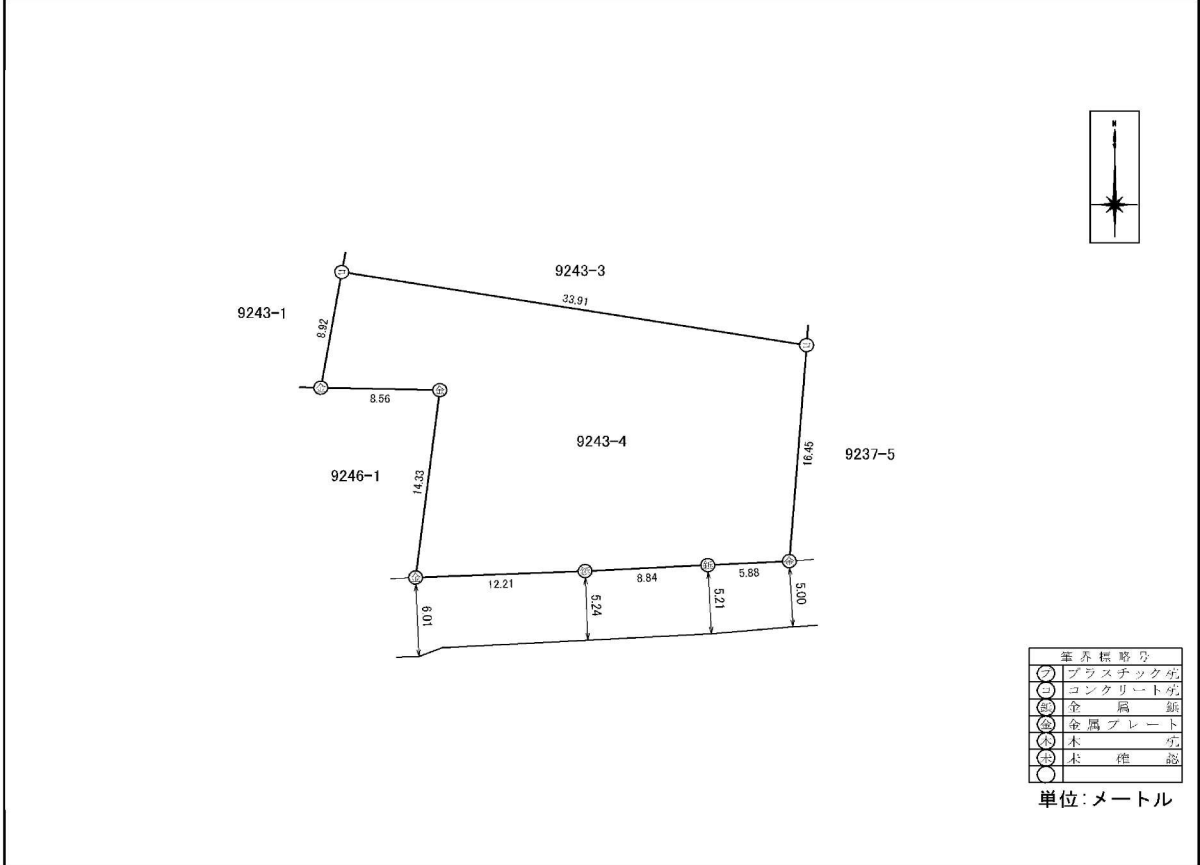
- 上水道：南九州市水道課業務係（0993-83-2511）
- 浄化槽：南九州市市民生活科（0993-83-4433）
- 埋蔵文化財：南九州市文化財課（0993-83-4433）
- 電線：九州電力送配電（株）（0800-777-9449）
- N T T線：N T T西日本（TEL：116，携帯電話：0800-2000116）
- 都市計画法：南九州市都市計画課（0993-83-2511）
- 建ぺい率，容積率：南薩地域振興局土木建築課（0993-52-1395）

物件名	穎娃交番跡地②
-----	---------

## 周 辺 図



## 概 要 図



物件名	穎娃交番跡地②
-----	---------

詳 細 図

