

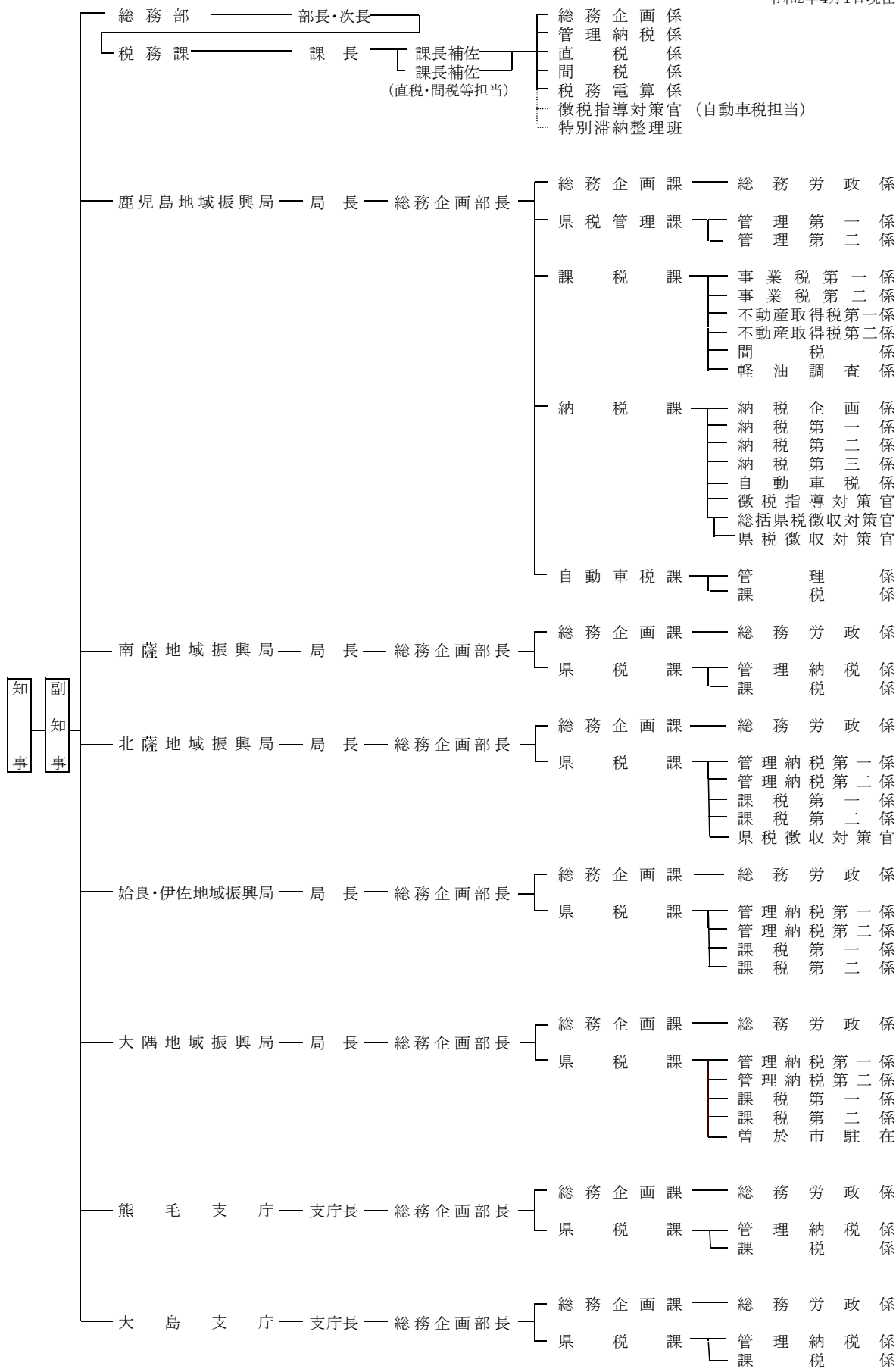
第5 税務機構・徴税費の状況

- 1 鹿児島県税務機構
- 2 税務職員の配置状況
- 3 徴税費の推移



1 鹿児島県税務機構

令和2年4月1日現在



(注) 地域振興局・支庁総務企画課は総務労政係のみ記載

2 税務職員の配置状況

(1) 局・支庁別職員配置表

(令和2年9月1日現在)

局・支庁	区 分	総務関係	管理関係	課税関係	納税関係	計
鹿 児 島 本 所	役 付	1.0	3.0	7.0	16.0	27.0
	専門員・主査・主事	0.0	4.0	19.0	16.5	39.5
	そ の 他	0.0	0.0	0.0	0.0	0.0
	計	1.0	7.0	26.0	32.5	66.5
鹿 自 動 児 車 税 島 課	役 付	0.0	2.0	1.0	0.0	3.0
	専門員・主査・主事	1.0	3.0	5.0	0.0	9.0
	そ の 他	0.0	0.0	0.0	0.0	0.0
	計	1.0	5.0	6.0	0.0	12.0
南 薩	役 付	1.0	2.0	1.0	0.0	4.0
	専門員・主査・主事	0.0	2.0	5.5	2.0	9.5
	そ の 他	0.0	0.0	0.0	0.0	0.0
	計	1.0	4.0	6.5	2.0	13.5
北 薩	役 付	1.0	2.0	2.0	5.0	10.0
	専門員・主査・主事	0.0	2.0	3.0	3.0	8.0
	そ の 他	0.0	0.0	0.0	0.0	0.0
	計	1.0	4.0	5.0	8.0	18.0
始 良 ・ 伊 佐	役 付	1.0	2.0	2.0	1.0	6.0
	専門員・主査・主事	0.0	2.0	4.0	4.0	10.0
	そ の 他	0.0	0.0	0.0	0.0	0.0
	計	1.0	4.0	6.0	5.0	16.0
大 隅 本 所	役 付	1.0	2.0	2.0	1.0	6.0
	専門員・主査・主事	0.0	2.0	5.0	4.0	11.0
	そ の 他	0.0	0.0	0.0	0.0	0.0
	計	1.0	4.0	7.0	5.0	17.0
曾 於 市 駐 在 大 隅	役 付	0.0	1.0	0.0	0.0	1.0
	専門員・主査・主事	0.0	1.0	1.0	0.0	2.0
	そ の 他	0.0	0.0	0.0	0.0	0.0
	計	0.0	2.0	1.0	0.0	3.0
熊 毛	役 付	1.0	2.0	1.0	0.0	4.0
	専門員・主査・主事	0.0	1.0	2.0	2.0	5.0
	そ の 他	0.0	0.0	0.0	0.0	0.0
	計	1.0	3.0	3.0	2.0	9.0
大 島	役 付	1.0	2.0	1.0	0.0	4.0
	専門員・主査・主事	0.0	2.0	4.0	3.0	9.0
	そ の 他	0.0	0.0	0.0	0.0	0.0
	計	1.0	4.0	5.0	3.0	13.0
税 務 課	役 付	4.0	0.0	3.0	1.0	8.0
	専門員・主査・主事	6.0	2.0	5.0	1.0	14.0
	そ の 他	0.0	0.0	0.0	0.0	0.0
	計	10.0	2.0	8.0	2.0	22.0
計	役 付	11.0	18.0	20.0	24.0	73.0
	専門員・主査・主事	7.0	21.0	53.5	35.5	117.0
	そ の 他	0.0	0.0	0.0	0.0	0.0
	計	18.0	39.0	73.5	59.5	190.0

(注) 再任用職員のうち短時間勤務職員については「0.5」で計上

(2) 局・支庁別職員の変動(年度別)

年 度	元			31			30			29			28			27			備 考
	事 務 吏 員	現 業 職	計	事 務 吏 員	現 業 職	計	事 務 吏 員	現 業 職	計	事 務 吏 員	現 業 職	計	事 務 吏 員	現 業 職	計	事 務 吏 員	現 業 職	計	
局・支庁																			
鹿 児 島 本 所	66.5	0.0	66.5	64.5	0.0	64.5	66.5	0.0	66.5	67.0	0.0	67.0	67.5	0.0	67.5	64.5	0.0	64.5	旧鹿児島 総務事務所
鹿 児 島 自 動 車 税 課	12.0	0.0	12.0	11.5	0.0	11.5	11.5	0.0	11.5	12.0	0.0	12.0	12.5	0.0	12.5	13.5	0.0	13.5	旧自動車税 管理事務所
南 薩	13.5	0.0	13.5	13.5	0.0	13.5	12.5	0.0	12.5	12.5	0.0	12.5	12.0	0.0	12.0	12.0	0.0	12.0	旧加世田 総務事務所
北 薩	18.0	0.0	18.0	14.0	0.0	14.0	14.0	0.0	14.0	14.0	0.0	14.0	16.0	0.0	16.0	15.0	0.0	15.0	旧川内 総務事務所
始 良 ・ 伊 佐	16.0	0.0	16.0	20.0	0.0	20.0	16.0	0.0	16.0	16.5	0.0	16.5	16.5	0.0	16.5	16.0	0.0	16.0	旧加治木 総務事務所
大 隅 本 所	17.0	0.0	17.0	18.0	0.0	18.0	19.0	0.0	19.0	19.0	0.0	19.0	19.0	0.0	19.0	25.0	0.0	25.0	旧鹿屋 総務事務所
大 隅 曾 於 市 駐 在	3.0	0.0	3.0	3.0	0.0	3.0	3.0	0.0	3.0	3.0	0.0	3.0	3.0	0.0	3.0	3.0	0.0	3.0	旧大隅 総務事務所
熊 毛	9.0	0.0	9.0	9.0	0.0	9.0	10.0	0.0	10.0	10.0	0.0	10.0	10.0	0.0	10.0	10.0	0.0	10.0	
大 島	13.0	0.0	13.0	13.0	0.0	13.0	15.0	0.0	15.0	15.0	0.0	15.0	15.0	0.0	15.0	15.0	0.0	15.0	
税 務 課	22.0	0.0	22.0	22.0	0.0	22.0	22.0	0.0	22.0	22.0	0.0	22.0	22.0	0.0	22.0	22.0	0.0	22.0	
計	190.0	0.0	190.0	188.5	0.0	188.5	189.5	0.0	189.5	191.0	0.0	191.0	193.5	0.0	193.5	196.0	0.0	196.0	

(注) 1 各年度9月1日現在

2 再任用職員のうち短時間勤務職員については「0.5」で計上

3 徴税費の推移

(単位:千円)

区分		年度						元	
		26	27	28	29	30			
税 収 入 (千円)	予 算 額 (イ)	126,609,090	142,948,594	146,034,724	148,420,415	148,922,923	147,309,186		
	調 定 額 (ロ)	130,958,123	146,731,451	149,644,955	151,393,797	151,669,853	150,108,055		
	収 入 額 (ハ)	127,497,617	143,745,617	147,272,120	149,127,230	149,484,436	148,114,101		
徴 税 費 (千円)	人 件 費	職 員 給	784,075	786,096	760,479	751,958	748,373	721,304	
		諸 手 当	超過勤務手当	27,198	28,197	26,568	26,796	29,108	36,328
			税務特別手当	22,520	22,816	22,385	22,220	22,684	22,482
			その他の手当	396,806	400,664	395,414	395,280	387,927	364,632
			小 計	446,524	451,677	444,367	444,296	439,719	423,442
	その他の人件費	349,128	342,581	337,504	336,027	326,070	309,049		
	計 (A)	1,579,727	1,580,354	1,542,350	1,532,281	1,514,162	1,453,795		
	旅 費 (B)	13,219	16,199	15,308	15,416	14,684	13,812		
	需 用 費	需 用 費	35,086	34,474	32,224	30,558	30,979	29,994	
		通 信 運 搬 費	61,142	63,096	65,029	60,995	62,680	46,751	
備 品 費		2,786	86	167	1,755	3,419	1,522		
そ の 他		252,822	274,505	295,217	333,848	376,442	341,805		
計 (C)	351,836	372,161	392,637	427,156	473,520	420,072			
徴 収 取 扱 費 等	県民税の徴収取扱費	2,212,626	2,219,480	2,214,464	2,235,899	2,307,320	2,292,206		
	地方消費税徴収取扱費	74,672	95,503	91,194	100,489	103,297	101,005		
	納税貯蓄組合補助金	-	-	-	-	-	-		
	九州南部たばこ販売協同 組合連合会補助金	-	-	-	-	-	-		
	石油商業組合補助金	-	-	-	-	-	-		

(単位:千円)

区 分		年 度						元	
		26	27	28	29	30			
徴 税 費 (千 円)	徴 取 取 扱 費 等	特 徴 者 交 付 金	特別地方消費税	-	-	-	-	-	-
			ゴルフ場利用税	4,304	3,997	5,000	5,000	5,000	5,000
			軽油引取税	335,246	321,539	305,785	310,542	317,482	313,408
			小 計	339,550	325,536	310,785	315,542	322,482	318,408
		そ の 他	13,587	20,548	25,249	20,633	22,779	25,902	
計 (D)			2,640,435	2,661,067	2,641,692	2,672,563	2,755,878	2,737,521	
合計 (A)+(B)+(C)+(D) (=)			4,585,217	4,629,781	4,591,987	4,647,416	4,758,244	4,625,200	
徴 取 入 割 合 率 (%)	徴 取 入 税 費 に 対 し	対 予 算 (=)/(イ)	3.6	3.2	3.1	3.1	3.2	3.1	
		対 予 算 (=)/(ロ)	3.5	3.2	3.1	3.1	3.1	3.1	
		対 収 入 (=)/(ハ)	3.6	3.2	3.1	3.1	3.2	3.1	
徴 税 吏 員 等 (人)		職 員(徴税吏員)	192	189	193	189	189	189	
		非常勤職員(嘱託)	29	29	30	30	29	28	
		計 (ホ)	221	218	223	219	218	217	
徴税吏員1人当たり徴税額 (ハ)/(ホ) (千円)			576,912	659,384	660,413	680,946	685,708	682,553	
当 徴 税 吏 員 一 人 の 徴 税 一 費 (千 円)		人 件 費 (含旅費) {(A)+(B)}/(ホ)	7,208	7,324	6,985	7,067	7,013	6,763	
		物 品 費 (含報償費) {(C)+(D)}/(ホ)	13,540	13,914	13,607	14,154	14,814	14,551	
		計 (=)/(ホ)	20,748	21,238	20,592	21,221	21,827	21,314	
事 務 所 数		税務事務を併せて所管 する 事 務 所 数	7	7	7	7	7	7	
		税務事務のみを所管 する 事 務 所 数	1	1	1	1	1	1	
		計	8	8	8	8	8	8	

