

■ 圏域編 ■

～ 鹿児島圏域～

構成市町村（内訳：鹿児島市，いちき串木野市，日置市，三島村，十島村）

1 高齢者の状況

（単位：人，％）

区 分	平成 2 年	平成 7 年	平成12年	平成17年	平成22年	平成25年
総人口 (a)	673,010	684,044	690,606	690,960	688,887	688,840
高齢者人口 (b)	85,223	103,472	122,037	137,115	151,655	164,372
前期高齢者	51,641	62,794	70,477	71,036	72,516	78,937
後期高齢者	33,582	40,678	51,560	66,079	79,139	85,435
高齢化率 (b/a)	12.7	15.1	17.7	19.8	22.2	23.9

[平成22年までは国勢調査（総人口には年齢不詳が含まれる）平成25年は県年齢別推計人口調査（平成25年10月1日）]

2 人口推計

（単位：人，％）

区 分	平成27年	平成28年	平成29年	平成30年	平成31年	平成32年
総人口 (a)	679,738	676,960	674,182	671,405	668,627	665,849
高齢者人口 (b)	175,747	179,227	182,707	186,187	189,667	193,147
前期高齢者	86,770	88,670	90,570	92,469	94,369	96,269
後期高齢者	88,977	90,557	92,137	93,718	95,298	96,878
高齢化率 (b/a)	25.9	26.5	27.1	27.7	28.4	29.0

[平成27年，平成32年は国立社会保障・人口問題研究所「日本の地域別将来推計人口（平成24年1月推計）」平成28年～平成31年は上記推計を基に県介護福祉課で推計]

3 要介護（支援）認定者（第1号被保険者）の推移

（単位：人）

区 分	平成27年度	平成28年度	平成29年度	平成32年度	平成37年度
第1号被保険者数(A)	171,984	176,225	180,155	188,535	195,555
要支援1	4,771	4,774	4,802	4,890	5,122
要支援2	5,794	5,942	6,122	6,759	7,484
要介護1	7,674	8,042	8,453	9,338	10,127
要介護2	4,995	5,046	5,133	5,361	5,767
要介護3	4,298	4,406	4,488	4,807	5,329
要介護4	3,838	3,914	4,025	4,243	4,544
要介護5	4,113	4,164	4,221	4,402	4,664
計(B)	35,483	36,288	37,244	39,800	43,037
認定率(B/A)	20.6%	20.6%	20.7%	21.1%	22.0%

[各市町村介護保険事業計画の推計値を県介護福祉課で集計]

4 施設整備状況（平成26年度末実績）

（単位：施設数（定員数））

施設種別	介護老人福祉施設(特別養護老人ホーム)	介護老人保健施設	介護療養型医療施設	特定施設入居者生活介護(除く養護老人ホーム)	認知症高齢者グループホーム	養護老人ホーム	軽費老人ホーム
	54(2,886)	27(1,899)	20(442)	20(846)	135(2,262)	7(445)	18(646)

[県介護福祉課調べ]

5 サービス利用者等の見込み

(1) 介護サービス

① 介護給付

(単位：回，日，人／年間)

サービス区分	平成27年度	平成28年度	平成29年度	平成32年度	平成37年度
1 居宅サービス					
(1) 訪問介護(回数)	912,997	956,725	1,003,164	1,127,108	1,217,128
(2) 訪問入浴介護(回数)	17,700	18,102	18,500	19,874	20,854
(3) 訪問看護(回数)	122,143	132,947	144,866	165,059	171,676
(4) 訪問リハビリテーション(回数)	155,698	172,116	189,374	224,560	265,483
(5) 居宅療養管理指導(回数)	45,240	50,928	56,892	64,740	69,228
(6) 通所介護(回数)	924,350	439,933	485,527	591,913	703,672
(7) 通所リハビリテーション(回数)	451,963	458,609	466,565	496,654	545,826
(8) 短期入所生活介護(日数)	149,964	151,081	153,173	153,581	158,690
(9) 短期入所療養介護(日数)	21,761	23,628	25,860	31,158	39,571
(10) 特定施設入居者生活介護(人数)	6,900	7,392	7,656	8,628	9,108
(11) 福祉用具貸与(回数)	91,020	96,456	102,240	117,072	126,492
(12) 特定福祉用具販売(回数)	2,520	2,688	2,928	3,444	3,720
2 地域密着型サービス					
(1) 定期巡回・随時対応型訪問介護看護(人数)	1,560	1,860	2,292	2,628	2,844
(2) 夜間対応型訪問介護(人数)	312	336	348	384	408
(3) 認知症対応型通所介護(回数)	59,915	60,484	60,983	62,285	68,152
(4) 小規模多機能型居宅介護(人数)	7,212	7,884	8,316	9,444	10,224
(5) 認知症対応型共同生活介護(人数)	27,288	27,864	28,704	30,900	35,268
(6) 地域密着型特定施設入居者生活介護(人数)	996	996	996	1,152	1,260
(7) 地域密着型介護老人福祉施設入所者生活介護(人数)	2,592	2,592	2,592	2,736	2,928
(8) 看護小規模多機能型居宅介護(人数)	396	516	984	1,092	1,164
(9) 地域密着型通所介護(回数)	0	575,965	633,572	775,528	931,763
3 住宅改修(回数)	2,124	2,184	2,244	2,268	2,472
4 居宅介護支援(人数)	154,524	160,596	167,304	184,116	195,396
5 施設サービス					
介護老人福祉施設(人数)	31,788	33,708	35,640	37,884	40,848
介護老人保健施設(人数)	21,468	21,768	21,768	22,800	24,384
介護療養型医療施設(人数)	5,076	5,076	5,076	5,076	5,076

② 予防給付

(単位：回，日，人／年間)

サービス区分	平成27年度	平成28年度	平成29年度	平成32年度	平成37年度
1 居宅サービス					
(1) 介護予防訪問介護(人数)	32,124	31,392	15,756	0	0
(2) 介護予防訪問入浴介護(回数)	179	180	220	438	647
(3) 介護予防訪問看護(回数)	6,066	6,048	6,026	6,215	7,001
(4) 介護予防訪問リハビリテーション(回数)	20,629	25,098	30,080	35,411	37,264
(5) 介護予防居宅療養管理指導(回数)	2,076	2,112	2,136	2,208	2,400
(6) 介護予防通所介護(回数)	35,940	37,956	20,748	0	0
(7) 介護予防通所リハビリテーション(回数)	16,188	16,272	16,392	16,776	18,096
(8) 介護予防短期入所生活介護(日数)	2,201	2,203	2,220	2,023	2,236
(9) 介護予防短期入所療養介護(日数)	364	395	427	418	450
(10) 介護予防特定施設入居者生活介護(人数)	1,224	1,272	1,320	1,452	1,488
(11) 介護予防福祉用具貸与(回数)	23,508	25,500	27,660	32,412	35,172
(12) 特定介護予防福祉用具販売(回数)	1,224	1,248	1,284	1,332	1,476
2 地域密着型サービス					
(1) 認知症対応型通所介護(回数)	607	614	619	617	684
(2) 小規模多機能型居宅介護(回数)	864	996	1,152	1,332	1,452
(3) 認知症対応型共同生活介護(回数)	84	84	84	84	96
(4) 介護予防地域密着型通所介護(仮称)(回数)	0	0	0	0	0
3 住宅改修(回数)	1,668	1,692	1,692	1,776	1,932
4 介護予防支援(回数)	77,892	79,572	81,576	87,432	96,252

(2) 介護外サービス

区 分	平成27年度	平成28年度	平成29年度
養護老人ホーム(人／月)	445	445	445
軽費老人ホーム(ケアハウス)(人／月)	646	646	646

[県介護福祉課調べ]

～南薩圏域～

構成市町村（内訳：枕崎市，指宿市，南さつま市，南九州市）

1 高齢者の状況

（単位：人，％）

区分	平成2年	平成7年	平成12年	平成17年	平成22年	平成25年
総人口 (a)	176,697	169,806	163,183	155,840	145,803	139,952
高齢者人口 (b)	38,512	44,026	47,859	49,400	48,650	48,376
前期高齢者	22,497	25,337	25,754	22,930	19,875	19,640
後期高齢者	16,015	18,639	22,105	26,470	28,775	28,786
高齢化率 (b/a)	21.8	25.9	29.3	31.7	33.4	34.6

[平成22年までは国勢調査（総人口には年齢不詳が含まれる）平成25年は県年齢別推計人口調査（平成25年10月1日）]

2 人口推計

（単位：人，％）

区分	平成27年	平成28年	平成29年	平成30年	平成31年	平成32年
総人口 (a)	135,617	133,719	131,822	129,924	128,027	126,129
高齢者人口 (b)	49,056	49,207	49,358	49,510	49,661	49,812
前期高齢者	20,451	20,853	21,254	21,656	22,057	22,459
後期高齢者	28,605	28,355	27,104	27,854	27,603	27,353
高齢化率 (b/a)	36.2	36.8	37.4	38.1	38.8	39.5

[平成27年，平成32年は国立社会保障・人口問題研究所「日本の地域別将来推計人口（平成24年1月推計）」平成28年～平成31年は上記推計を基に県介護福祉課で推計]

3 要介護（支援）認定者（第1号被保険者）の推移

（単位：人）

区分	平成27年度	平成28年度	平成29年度	平成32年度	平成37年度
第1号被保険者数(A)	49,330	49,448	49,638	49,754	48,260
要支援1	1,403	1,383	1,366	1,363	1,298
要支援2	1,502	1,550	1,609	1,648	1,584
要介護1	2,181	2,265	2,356	2,499	2,427
要介護2	1,657	1,704	1,755	1,844	1,826
要介護3	1,444	1,532	1,634	1,755	1,689
要介護4	1,319	1,348	1,395	1,498	1,483
要介護5	1,268	1,228	1,199	1,209	1,195
計(B)	10,774	11,010	11,314	11,816	11,502
認定率(B/A)	21.8%	22.3%	22.8%	23.7%	23.8%

[各市町村介護保険事業計画の推計値を県介護福祉課で集計]

4 施設整備状況（平成26年度末実績）

（単位：施設数（定員数））

施設種別	介護老人福祉施設（特別養護老人ホーム）	介護老人保健施設	介護療養型医療施設	特定施設入居者生活介護（除く養護老人ホーム）	認知症高齢者グループホーム	養護老人ホーム	軽費老人ホーム
	26 (1,222)	10 (755)	6 (71)	2 (105)	35 (431)	4 (290)	3 (100)

[県介護福祉課調べ]

5 サービス利用者等の見込み

(1) 介護サービス

① 介護給付

(単位：回，日，人／年間)

サービス区分	平成27年度	平成28年度	平成29年度	平成32年度	平成37年度
1 居宅サービス					
(1) 訪問介護(回数)	130,891	129,014	133,260	125,752	100,246
(2) 訪問入浴介護(回数)	1,290	1,415	1,315	1,085	1,091
(3) 訪問看護(回数)	19,666	16,276	15,733	15,101	15,197
(4) 訪問リハビリテーション(回数)	12,250	12,452	13,075	13,034	13,340
(5) 居宅療養管理指導(人数)	2,916	2,928	3,012	3,276	3,192
(6) 通所介護(回数)	236,198	177,544	185,279	211,063	218,706
(7) 通所リハビリテーション(回数)	161,198	164,920	168,826	174,209	160,579
(8) 短期入所生活介護(日数)	41,058	40,471	41,171	47,269	49,000
(9) 短期入所療養介護(日数)	7,978	8,066	8,441	13,904	15,161
(10) 特定施設入居者生活介護(人数)	1,248	1,260	1,272	1,296	1,296
(11) 福祉用具貸与(人数)	18,744	19,632	20,856	24,840	25,332
(12) 特定福祉用具販売(人数)	672	696	720	768	768
2 地域密着型サービス					
(1) 定期巡回・随時対応型訪問介護看護(人数)	72	72	228	324	324
(2) 夜間対応型訪問介護(人数)	0	0	0	0	0
(3) 認知症対応型通所介護(回数)	4,392	4,392	6,588	6,588	6,588
(4) 小規模多機能型居宅介護(人数)	3,048	4,224	5,052	5,364	5,400
(5) 認知症対応型共同生活介護(人数)	5,220	5,292	5,520	5,496	5,556
(6) 地域密着型特定施設入居者生活介護(人数)	348	348	348	348	348
(7) 地域密着型介護老人福祉施設入所者生活介護(人数)	2,436	2,436	2,436	2,436	2,436
(8) 看護小規模多機能型居宅介護(人数)	0	432	564	564	564
(9) 地域密着型通所介護(回数)	0	63,296	67,790	83,768	86,128
3 住宅改修(人数)	768	792	840	1,044	1,020
4 居宅介護支援(人数)	42,180	42,084	42,948	50,040	49,752
5 施設サービス					
介護老人福祉施設(人数)	13,020	13,560	13,524	13,596	13,224
介護老人保健施設(人数)	10,116	10,044	10,008	9,864	9,768
介護療養型医療施設(人数)	720	708	708	624	624

② 予防給付

(単位：回，日，人／年間)

サービス区分	平成27年度	平成28年度	平成29年度	平成32年度	平成37年度
1 居宅サービス					
(1) 介護予防訪問介護(人数)	6,420	6,372	1,632	0	0
(2) 介護予防訪問入浴介護(回数)	0	0	0	0	0
(3) 介護予防訪問看護(回数)	1,870	1,739	1,679	1,652	1,499
(4) 介護予防訪問リハビリテーション(回数)	3,317	3,812	4,350	6,112	7,802
(5) 介護予防居宅療養管理指導(人数)	336	300	288	276	300
(6) 介護予防通所介護(人数)	8,412	7,975	1,644	0	0
(7) 介護予防通所リハビリテーション(人数)	9,432	9,156	8,976	9,252	8,796
(8) 介護予防短期入所生活介護(日数)	881	868	890	967	1,114
(9) 介護予防短期入所療養介護(日数)	215	240	230	320	421
(10) 介護予防特定施設入居者生活介護(人数)	144	156	156	156	144
(11) 介護予防福祉用具貸与(人数)	5,268	5,772	6,120	6,648	6,516
(12) 特定介護予防福祉用具販売(人数)	360	408	444	468	468
2 地域密着型サービス					
(1) 認知症対応型通所介護(回数)	156	156	240	240	156
(2) 小規模多機能型居宅介護(人数)	312	360	516	696	684
(3) 認知症対応型共同生活介護(人数)	36	36	48	48	60
(4) 介護予防地域密着型通所介護(仮称)(人数)	0	0	0	0	0
3 住宅改修(人数)	576	612	660	708	708
4 介護予防支援(人数)	22,908	22,320	21,732	20,928	19,872

(2) 介護外サービス

区 分	平成27年度	平成28年度	平成29年度
養護老人ホーム(人／月)	290	290	290
軽費老人ホーム(ケアハウス)(人／月)	100	100	100

[県介護福祉課調べ]

～川薩圏域～

構成市町村（内訳：薩摩川内市，さつま町）

1 高齢者の状況

（単位：人，％）

区分	平成2年	平成7年	平成12年	平成17年	平成22年	平成25年
総人口 (a)	135,495	134,878	132,795	128,058	123,698	120,624
高齢者人口 (b)	26,913	31,408	34,395	35,456	35,420	35,791
前期高齢者	15,783	18,127	18,480	16,271	14,447	14,189
後期高齢者	11,130	13,281	15,915	19,185	20,973	21,102
高齢化率 (b/a)	19.9	23.3	25.9	27.7	28.7	29.7

[平成22年までは国勢調査（総人口には年齢不詳が含まれる）平成25年は県年齢別推計人口調査（平成25年10月1日）]

2 人口推計

（単位：人，％）

区分	平成27年	平成28年	平成29年	平成30年	平成31年	平成32年
総人口 (a)	118,595	117,550	116,505	115,459	114,414	113,369
高齢者人口 (b)	36,814	37,063	37,312	37,562	37,811	38,060
前期高齢者	15,689	16,048	16,407	16,765	17,124	17,483
後期高齢者	21,125	21,015	20,906	20,796	20,687	20,577
高齢化率 (b/a)	31.0	31.5	32.0	32.5	33.0	33.6

[平成27年，平成32年は国立社会保障・人口問題研究所「日本の地域別将来推計人口（平成24年1月推計）」平成28年～平成31年は上記推計を基に県介護福祉課で推計]

3 要介護（支援）認定者（第1号被保険者）の推移

（単位：人）

区分	平成27年度	平成28年度	平成29年度	平成32年度	平成37年度
第1号被保険者数(A)	36,819	37,088	37,355	38,075	37,838
要支援1	1,413	1,540	1,676	1,828	1,824
要支援2	1,018	1,088	1,161	1,282	1,255
要介護1	1,545	1,548	1,555	1,620	1,606
要介護2	1,297	1,329	1,362	1,466	1,422
要介護3	1,095	1,128	1,160	1,194	1,180
要介護4	1,175	1,218	1,262	1,333	1,320
要介護5	821	805	797	825	800
計(B)	8,364	8,656	8,973	9,548	9,407
認定率(B/A)	22.7%	23.3%	24.0%	25.1%	24.9%

[各市町村介護保険事業計画の推計値を県介護福祉課で集計]

4 施設整備状況（平成26年度末実績）

（単位：施設数（定員数））

施設種別	介護老人福祉施設（特別養護老人ホーム）	介護老人保健施設	介護療養型医療施設	特定施設入居者生活介護（除く養護老人ホーム）	認知症高齢者グループホーム	養護老人ホーム	軽費老人ホーム
	25 (1,078)	9 (580)	6 (86)	2 (87)	26 (396)	4 (250)	2 (80)

[県介護福祉課調べ]

5 サービス利用者等の見込み

(1) 介護サービス

① 介護給付

(単位：回，日，人／年間)

サービス区分	平成27年度	平成28年度	平成29年度	平成32年度	平成37年度
1 居宅サービス					
(1) 訪問介護(回数)	143,782	142,574	145,988	148,337	135,475
(2) 訪問入浴介護(回数)	2,453	2,438	2,417	2,614	1,460
(3) 訪問看護(回数)	36,182	37,840	40,530	49,469	57,373
(4) 訪問リハビリテーション(回数)	20,582	20,298	20,068	26,263	24,643
(5) 居宅療養管理指導(人数)	3,324	3,552	3,924	4,092	3,996
(6) 通所介護(回数)	132,498	129,862	138,599	186,857	215,854
(7) 通所リハビリテーション(回数)	105,440	106,936	109,192	111,822	114,628
(8) 短期入所生活介護(日数)	54,874	59,129	65,114	71,070	73,352
(9) 短期入所療養介護(日数)	9,694	9,898	10,476	11,437	9,229
(10) 特定施設入居者生活介護(人数)	1,320	1,368	1,404	1,524	1,536
(11) 福祉用具貸与(人数)	18,564	18,984	19,800	23,460	21,420
(12) 特定福祉用具販売(人数)	3,168	2,748	2,784	2,952	2,316
2 地域密着型サービス					
(1) 定期巡回・随時対応型訪問介護看護(人数)	0	0	0	0	0
(2) 夜間対応型訪問介護(人数)	0	0	0	0	0
(3) 認知症対応型通所介護(回数)	16,342	17,477	18,991	23,393	27,322
(4) 小規模多機能型居宅介護(人数)	1,872	1,908	1,956	2,160	1,908
(5) 認知症対応型共同生活介護(人数)	5,220	5,424	5,424	5,760	5,856
(6) 地域密着型特定施設入居者生活介護(人数)	0	0	0	0	0
(7) 地域密着型介護老人福祉施設入所者生活介護(人数)	1,320	1,320	1,320	1,380	1,476
(8) 看護小規模多機能型居宅介護(人数)	0	0	0	0	0
(9) 地域密着型通所介護(回数)	0	8,477	8,867	10,148	9,640
3 住宅改修(人数)	2,748	3,108	3,108	3,564	3,492
4 居宅介護支援(人数)	34,260	35,064	36,720	37,644	35,184
5 施設サービス					
介護老人福祉施設(人数)	11,772	12,372	12,492	12,888	12,996
介護老人保健施設(人数)	7,356	7,356	7,356	7,608	7,704
介護療養型医療施設(人数)	1,236	1,236	1,236	1,236	1,236

② 予防給付

(単位：回，日，人／年間)

サービス区分	平成27年度	平成28年度	平成29年度	平成32年度	平成37年度
1 居宅サービス					
(1) 介護予防訪問介護(人数)	5,268	1,536	0	0	0
(2) 介護予防訪問入浴介護(回数)	0	0	0	0	0
(3) 介護予防訪問看護(回数)	8,450	11,546	12,532	14,670	12,115
(4) 介護予防訪問リハビリテーション(回数)	3,433	3,518	3,884	7,752	7,796
(5) 介護予防居宅療養管理指導(人数)	132	144	168	192	192
(6) 介護予防通所介護(人数)	8,436	1,764	0	0	0
(7) 介護予防通所リハビリテーション(人数)	5,124	4,980	4,620	7,596	7,668
(8) 介護予防短期入所生活介護(日数)	1,352	1,244	970	1,650	1,373
(9) 介護予防短期入所療養介護(日数)	86	115	140	194	244
(10) 介護予防特定施設入居者生活介護(人数)	120	132	156	180	180
(11) 介護予防福祉用具貸与(人数)	5,568	5,496	5,352	5,820	5,592
(12) 特定介護予防福祉用具販売(人数)	1,152	1,368	1,644	1,848	2,172
2 地域密着型サービス					
(1) 認知症対応型通所介護(回数)	146	260	288	432	432
(2) 小規模多機能型居宅介護(人数)	120	132	144	252	288
(3) 認知症対応型共同生活介護(人数)	12	12	12	12	12
(4) 介護予防地域密着型通所介護(仮称)(人数)	0	0	0	0	0
3 住宅改修(人数)	1,248	960	1,200	2,280	1,968
4 介護予防支援(人数)	19,560	13,464	13,380	14,940	12,204

(2) 介護外サービス

区 分	平成27年度	平成28年度	平成29年度
養護老人ホーム(人／月)	250	250	250
軽費老人ホーム(ケアハウス)(人／月)	80	80	80

[県介護福祉課調べ]

～出水圏域～

構成市町村（内訳：阿久根市，出水市，長島町）

1 高齢者の状況

（単位：人，％）

区分	平成2年	平成7年	平成12年	平成17年	平成22年	平成26年
総人口 (a)	99,632	99,346	97,282	94,937	89,880	87,489
高齢者人口 (b)	18,572	21,915	24,849	26,733	26,851	27,254
前期高齢者	10,857	12,942	14,074	13,183	11,489	11,354
後期高齢者	7,715	8,973	10,775	13,550	15,362	15,900
高齢化率 (b/a)	18.6	22.1	25.5	28.2	29.9	31.2

[平成22年までは国勢調査（総人口には年齢不詳が含まれる）平成25年は県年齢別推計人口調査（平成25年10月1日）]

2 人口推計

（単位：人，％）

区分	平成27年	平成28年	平成29年	平成30年	平成31年	平成32年
総人口 (a)	84,767	83,802	82,836	81,871	80,905	79,940
高齢者人口 (b)	27,823	27,963	28,103	28,244	28,384	28,524
前期高齢者	11,940	12,155	12,369	12,584	12,798	13,013
後期高齢者	15,883	15,809	15,734	15,660	15,585	15,511
高齢化率 (b/a)	32.8	33.4	33.9	34.5	35.1	35.7

[平成27年，平成32年は国立社会保障・人口問題研究所「日本の地域別将来推計人口（平成24年1月推計）」平成28年～平成31年は上記推計を基に県介護福祉課で推計]

3 要介護（支援）認定者（第1号被保険者）の推移

（単位：人）

区分	平成27年度	平成28年度	平成29年度	平成32年度	平成37年度
第1号被保険者数(A)	28,004	28,146	28,294	28,691	28,262
要支援1	686	758	801	869	877
要支援2	735	744	760	789	750
要介護1	1,181	1,241	1,316	1,458	1,478
要介護2	942	972	1,008	1,110	1,135
要介護3	760	776	809	869	901
要介護4	718	721	740	807	845
要介護5	797	774	759	787	804
計(B)	5,819	5,986	6,193	6,689	6,790
認定率(B/A)	20.8%	21.3%	21.9%	23.3%	24.0%

[各市町村介護保険事業計画の推計値を県介護福祉課で集計]

4 施設整備状況（平成26年度末実績）

（単位：施設数（定員数））

施設種別	介護老人福祉施設（特別養護老人ホーム）	介護老人保健施設	介護療養型医療施設	特定施設入居者生活介護（除く養護老人ホーム）	認知症高齢者グループホーム	養護老人ホーム	軽費老人ホーム
	12(597)	6(379)	2(56)	6(223)	19(279)	4(220)	1(50)

[県介護福祉課調べ]

5 サービス利用者等の見込み

(1) 介護サービス

① 介護給付

(単位：回，日，人／年間)

サービス区分	平成27年度	平成28年度	平成29年度	平成32年度	平成37年度
1 居宅サービス					
(1) 訪問介護(回数)	170,107	172,478	175,610	176,516	177,265
(2) 訪問入浴介護(回数)	1,783	1,892	2,016	2,338	2,562
(3) 訪問看護(回数)	35,982	37,936	40,570	45,190	48,509
(4) 訪問リハビリテーション(回数)	6,869	8,213	10,300	12,619	16,566
(5) 居宅療養管理指導(回数)	2,988	3,324	3,816	4,056	4,536
(6) 通所介護(回数)	127,048	120,388	125,857	134,405	140,178
(7) 通所リハビリテーション(回数)	60,978	62,179	64,376	67,836	69,402
(8) 短期入所生活介護(日数)	30,839	31,574	33,199	35,953	37,759
(9) 短期入所療養介護(日数)	4,067	4,261	4,162	4,494	5,387
(10) 特定施設入居者生活介護(人数)	1,704	1,716	1,740	1,800	1,788
(11) 福祉用具貸与(回数)	17,064	17,736	18,528	20,268	20,316
(12) 特定福祉用具販売(回数)	384	408	432	696	708
2 地域密着型サービス					
(1) 定期巡回・随時対応型訪問介護看護(人数)	0	0	0	0	0
(2) 夜間対応型訪問介護(人数)	0	0	0	0	0
(3) 認知症対応型通所介護(回数)	9,629	9,659	9,806	9,948	10,007
(4) 小規模多機能型居宅介護(人数)	1,560	1,788	2,004	1,992	2,004
(5) 認知症対応型共同生活介護(人数)	3,432	3,420	3,432	3,528	3,384
(6) 地域密着型特定施設入居者生活介護(人数)	360	360	360	360	360
(7) 地域密着型介護老人福祉施設入所者生活介護(人数)	1,368	1,356	1,344	1,356	1,332
(8) 看護小規模多機能型居宅介護(人数)	0	0	0	0	0
(9) 地域密着型通所介護(回数)	0	11,213	11,758	12,464	12,949
3 住宅改修(回数)	420	456	456	576	576
4 居宅介護支援(回数)	27,240	28,728	29,916	34,668	36,360
5 施設サービス					
介護老人福祉施設(人数)	6,312	6,348	6,360	6,492	6,432
介護老人保健施設(人数)	5,004	4,992	5,016	5,040	5,040
介護療養型医療施設(人数)	804	804	792	804	804

② 予防給付

(単位：回，日，人／年間)

サービス区分	平成27年度	平成28年度	平成29年度	平成32年度	平成37年度
1 居宅サービス					
(1) 介護予防訪問介護(回数)	3,780	3,960	1,656	0	0
(2) 介護予防訪問入浴介護(回数)	1	1	1	1	1
(3) 介護予防訪問看護(回数)	4,994	4,969	5,437	5,381	5,294
(4) 介護予防訪問リハビリテーション(回数)	739	613	625	670	696
(5) 介護予防居宅療養管理指導(回数)	180	168	168	180	180
(6) 介護予防通所介護(回数)	6,144	6,576	2,892	0	0
(7) 介護予防通所リハビリテーション(回数)	2,508	3,192	3,636	4,188	4,872
(8) 介護予防短期入所生活介護(日数)	238	244	248	276	250
(9) 介護予防短期入所療養介護(日数)	12	12	12	12	12
(10) 介護予防特定施設入居者生活介護(回数)	168	168	168	156	156
(11) 介護予防福祉用具貸与(回数)	4,992	5,544	5,856	6,780	7,020
(12) 特定介護予防福祉用具販売(回数)	132	144	144	144	144
2 地域密着型サービス					
(1) 認知症対応型通所介護(回数)	24	24	24	24	24
(2) 小規模多機能型居宅介護(回数)	156	192	204	264	252
(3) 認知症対応型共同生活介護(回数)	0	12	24	36	36
(4) 介護予防地域密着型通所介護(仮称)(回数)	0	0	0	0	0
3 住宅改修(回数)	228	252	288	288	312
4 介護予防支援(回数)	13,356	13,632	12,108	13,524	13,920

(2) 介護外サービス

区 分	平成27年度	平成28年度	平成29年度
養護老人ホーム(人／月)	220	220	220
軽費老人ホーム(ケアハウス)(人／月)	64	94	94

[県介護福祉課調べ]

～始良・伊佐圏域～

構成市町村（内訳：霧島市，伊佐市，始良市，湧水町）

1 高齢者の状況

（単位：人，％）

区分	平成2年	平成7年	平成12年	平成17年	平成22年	平成25年
総人口 (a)	235,033	242,585	248,297	246,214	243,195	241,263
高齢者人口 (b)	41,884	49,788	56,343	60,133	62,371	65,297
前期高齢者	24,810	29,102	30,863	29,121	27,174	39,881
後期高齢者	17,074	20,686	25,480	31,012	35,197	36,770
高齢化率 (b/a)	17.8	20.5	22.7	24.4	25.7	27.1

[平成22年までは国勢調査（総人口には年齢不詳が含まれる）平成25年は県年齢別推計人口調査（平成25年10月1日）]

2 人口推計

（単位：人，％）

区分	平成27年	平成28年	平成29年	平成30年	平成31年	平成32年
総人口 (a)	238,057	236,746	235,435	234,123	232,812	231,501
高齢者人口 (b)	68,080	68,916	69,751	70,587	71,422	72,258
前期高齢者	30,922	31,624	32,326	33,028	33,730	34,432
後期高齢者	37,158	37,292	37,425	37,559	37,692	37,826
高齢化率 (b/a)	28.6	29.1	29.6	30.1	30.7	31.2

[平成27年，平成32年は国立社会保障・人口問題研究所「日本の地域別将来推計人口（平成24年1月推計）」平成28年～平成31年は上記推計を基に県介護福祉課で推計]

3 要介護（支援）認定者（第1号被保険者）の推移

（単位：人）

区分	平成27年度	平成28年度	平成29年度	平成32年度	平成37年度
第1号被保険者数(A)	67,637	68,897	70,181	72,428	74,395
要支援1	2,252	2,335	2,422	2,550	2,651
要支援2	1,429	1,473	1,515	1,651	1,727
要介護1	2,735	2,800	2,884	3,138	3,222
要介護2	1,689	1,648	1,621	1,678	1,777
要介護3	1,441	1,456	1,500	1,616	1,731
要介護4	1,574	1,672	1,783	1,961	2,046
要介護5	1,379	1,419	1,451	1,562	1,654
計(B)	12,499	12,803	13,176	14,156	14,808
認定率(B/A)	18.5%	18.6%	18.8%	19.5%	19.9%

[各市町村介護保険事業計画の推計値を県介護福祉課で集計]

4 施設整備状況（平成26年度末実績）

（単位：施設数（定員数））

施設種別	介護老人福祉施設(特別養護老人ホーム)	介護老人保健施設	介護療養型医療施設	特定施設入居者生活介護(除く養護老人ホーム)	認知症高齢者グループホーム	養護老人ホーム	軽費老人ホーム
	22(1,362)	12(886)	12(246)	14(263)	52(753)	6(360)	5(230)

[県介護福祉課調べ]

5 サービス利用者等の見込み

(1) 介護サービス

① 介護給付

(単位：回，日，人／年間)

サービス区分	平成27年度	平成28年度	平成29年度	平成32年度	平成37年度
1 居宅サービス					
(1) 訪問介護(回数)	245,027	256,853	267,457	338,196	398,317
(2) 訪問入浴介護(回数)	1,850	1,967	2,083	2,364	2,418
(3) 訪問看護(回数)	59,142	64,032	69,410	74,587	82,740
(4) 訪問リハビリテーション(回数)	18,967	20,935	23,471	27,694	32,182
(5) 居宅療養管理指導(回数)	5,244	5,712	6,360	7,644	8,448
(6) 通所介護(回数)	277,523	240,460	277,297	338,048	423,852
(7) 通所リハビリテーション(回数)	163,876	171,419	178,969	194,426	209,304
(8) 短期入所生活介護(日数)	50,888	52,315	53,322	56,935	66,941
(9) 短期入所療養介護(日数)	7,913	8,564	9,125	9,251	10,051
(10) 特定施設入居者生活介護(人数)	2,580	2,952	3,204	3,240	3,300
(11) 福祉用具貸与(回数)	26,628	27,684	28,764	32,808	34,260
(12) 特定福祉用具販売(回数)	792	936	1,008	1,128	1,212
2 地域密着型サービス					
(1) 定期巡回・随時対応型訪問介護看護(人数)	0	0	0	0	0
(2) 夜間対応型訪問介護(人数)	0	0	0	0	0
(3) 認知症対応型通所介護(回数)	18,666	18,504	18,599	18,617	22,662
(4) 小規模多機能型居宅介護(人数)	5,460	5,988	6,156	7,788	9,132
(5) 認知症対応型共同生活介護(人数)	9,012	9,228	9,336	9,552	9,984
(6) 地域密着型特定施設入居者生活介護(人数)	0	0	0	0	0
(7) 地域密着型介護老人福祉施設入所者生活介護(人数)	1,476	1,488	2,196	2,544	2,544
(8) 看護小規模多機能型居宅介護(人数)	0	0	0	0	0
(9) 地域密着型通所介護(回数)	0	69,619	69,936	102,194	115,625
3 住宅改修(回数)	1,008	1,080	1,104	1,212	1,344
4 居宅介護支援(回数)	47,448	49,104	50,892	55,812	59,940
5 施設サービス					
介護老人福祉施設(人数)	13,572	13,716	14,280	14,472	14,352
介護老人保健施設(人数)	10,128	10,308	10,392	10,308	10,380
介護療養型医療施設(人数)	2,904	2,928	2,508	2,160	2,160

② 予防給付

(単位：回，日，人／年間)

サービス区分	平成27年度	平成28年度	平成29年度	平成32年度	平成37年度
1 居宅サービス					
(1) 介護予防訪問介護(回数)	11,676	12,300	5,687	0	0
(2) 介護予防訪問入浴介護(回数)	23	24	25	26	28
(3) 介護予防訪問看護(回数)	14,995	16,844	18,822	19,357	19,949
(4) 介護予防訪問リハビリテーション(回数)	4,076	4,910	5,440	5,700	5,946
(5) 介護予防居宅療養管理指導(回数)	792	912	1,044	1,116	1,224
(6) 介護予防通所介護(回数)	11,952	12,554	5,624	0	0
(7) 介護予防通所リハビリテーション(回数)	9,876	9,936	9,972	10,824	11,376
(8) 介護予防短期入所生活介護(日数)	3,992	5,438	7,178	7,554	7,351
(9) 介護予防短期入所療養介護(日数)	211	250	276	304	322
(10) 介護予防特定施設入居者生活介護(回数)	324	324	324	336	348
(11) 介護予防福祉用具貸与(回数)	12,048	12,828	13,680	15,564	16,272
(12) 特定介護予防福祉用具販売(回数)	708	780	864	1,092	1,128
2 地域密着型サービス					
(1) 認知症対応型通所介護(回数)	622	605	616	620	635
(2) 小規模多機能型居宅介護(回数)	1,464	1,608	1,632	2,256	2,388
(3) 認知症対応型共同生活介護(回数)	96	96	96	96	96
(4) 介護予防地域密着型通所介護(仮称)(回数)	0	0	0	0	0
3 住宅改修(回数)	924	984	1,068	1,152	1,212
4 介護予防支援(回数)	31,944	33,276	24,684	25,128	26,436

(2) 介護外サービス

区 分	平成27年度	平成28年度	平成29年度
養護老人ホーム(人／月)	360	360	360
軽費老人ホーム(ケアハウス)(人／月)	230	230	230

[県介護福祉課調べ]

～曾於圏域～

構成市町村（内訳：曾於市，志布志市，大崎町）

1 高齢者の状況

（単位：人，％）

区 分	平成2年	平成7年	平成12年	平成17年	平成22年	平成25年
総人口 (a)	101,636	99,502	96,894	92,360	86,470	83,604
高齢者人口 (b)	18,717	22,489	26,364	28,719	28,169	28,305
前期高齢者	11,231	13,524	15,297	14,899	12,051	11,402
後期高齢者	7,486	8,965	11,067	13,820	16,118	16,903
高齢化率 (b/a)	18.4	22.6	27.2	31.1	32.6	33.9

[平成22年までは国勢調査（総人口には年齢不詳が含まれる）平成25年は県年齢別推計人口調査（平成25年10月1日）]

2 人口推計

（単位：人，％）

区 分	平成27年	平成28年	平成29年	平成30年	平成31年	平成32年
総人口 (a)	80,739	79,640	78,541	77,443	76,344	75,245
高齢者人口 (b)	28,640	28,765	28,889	29,014	29,138	29,263
前期高齢者	11,621	11,934	12,246	12,559	12,871	13,184
後期高齢者	17,019	16,831	16,643	16,455	16,267	16,079
高齢化率 (b/a)	35.5	36.1	36.8	37.5	38.2	38.9

[平成27年，平成32年は国立社会保障・人口問題研究所「日本の地域別将来推計人口（平成24年1月推計）」平成28年～平成31年は上記推計を基に県介護福祉課で推計]

3 要介護（支援）認定者（第1号被保険者）の推移

（単位：人）

区 分	平成27年度	平成28年度	平成29年度	平成32年度	平成37年度
第1号被保険者数(A)	29,419	29,657	29,910	30,382	29,439
要支援1	797	784	779	795	775
要支援2	789	855	926	1,026	976
要介護1	1,111	1,142	1,179	1,237	1,147
要介護2	949	990	1,052	1,135	1,062
要介護3	820	859	904	996	971
要介護4	891	913	944	1,029	957
要介護5	735	762	800	881	831
計(B)	6,092	6,305	6,584	7,099	6,719
認定率(B/A)	20.7%	21.3%	22.0%	23.4%	22.8%

[各市町村介護保険事業計画の推計値を県介護福祉課で集計]

4 施設整備状況（平成26年度末実績）

（単位：施設数（定員数））

施設種別	介護老人福祉施設（特別養護老人ホーム）	介護老人保健施設	介護療養型医療施設	特定施設入居者生活介護（除く養護老人ホーム）	認知症高齢者グループホーム	養護老人ホーム	軽費老人ホーム
	15(710)	7(470)	3(124)	5(169)	22(306)	3(160)	2(40)

[県介護福祉課調べ]

5 サービス利用者等の見込み

(1) 介護サービス

① 介護給付

(単位：回，日，人／年間)

サービス区分	平成27年度	平成28年度	平成29年度	平成32年度	平成37年度
1 居宅サービス					
(1) 訪問介護(回数)	155,196	170,072	184,590	228,446	225,014
(2) 訪問入浴介護(回数)	1,729	1,735	1,976	1,957	1,930
(3) 訪問看護(回数)	12,006	12,726	14,434	17,569	18,404
(4) 訪問リハビリテーション(回数)	12,714	15,263	18,251	21,372	17,592
(5) 居宅療養管理指導(人数)	4,812	5,256	5,772	6,900	6,360
(6) 通所介護(回数)	117,815	108,509	120,094	143,152	129,494
(7) 通所リハビリテーション(回数)	92,082	91,056	91,703	104,146	96,682
(8) 短期入所生活介護(日数)	42,833	45,985	51,494	62,647	66,718
(9) 短期入所療養介護(日数)	13,484	14,611	16,291	20,435	21,832
(10) 特定施設入居者生活介護(人数)	1,788	1,788	1,788	1,824	1,788
(11) 福祉用具貸与(人数)	12,528	13,380	14,328	17,196	15,504
(12) 特定福祉用具販売(人数)	900	1,080	1,368	1,680	1,608
2 地域密着型サービス					
(1) 定期巡回・随時対応型訪問介護看護(人数)	0	180	180	180	180
(2) 夜間対応型訪問介護(人数)	0	0	0	0	0
(3) 認知症対応型通所介護(回数)	1,382	3,642	3,686	3,857	4,078
(4) 小規模多機能型居宅介護(人数)	1,284	1,512	1,524	1,680	1,668
(5) 認知症対応型共同生活介護(人数)	3,708	3,816	3,816	3,816	3,816
(6) 地域密着型特定施設入居者生活介護(人数)	816	816	816	816	816
(7) 地域密着型介護老人福祉施設入所者生活介護(人数)	1,560	1,908	1,908	1,908	1,908
(8) 看護小規模多機能型居宅介護(人数)	0	0	0	0	0
(9) 地域密着型通所介護(回数)	0	20,038	22,240	26,777	25,388
3 住宅改修(人数)	984	1,308	1,716	2,088	1,980
4 居宅介護支援(人数)	24,564	25,620	27,360	31,656	28,932
5 施設サービス					
介護老人福祉施設(人数)	7,128	7,128	7,128	7,320	7,260
介護老人保健施設(人数)	6,096	6,096	6,096	6,264	6,228
介護療養型医療施設(人数)	1,296	1,176	1,164	1,188	1,188

② 予防給付

(単位：回，日，人／年間)

サービス区分	平成27年度	平成28年度	平成29年度	平成32年度	平成37年度
1 居宅サービス					
(1) 介護予防訪問介護(人数)	3,576	3,108	192	0	0
(2) 介護予防訪問入浴介護(回数)	0	0	0	0	0
(3) 介護予防訪問看護(回数)	2,048	2,087	2,119	2,281	2,218
(4) 介護予防訪問リハビリテーション(回数)	205	202	198	191	158
(5) 介護予防居宅療養管理指導(人数)	144	156	180	192	180
(6) 介護予防通所介護(人数)	4,968	4,505	315	0	0
(7) 介護予防通所リハビリテーション(人数)	3,852	3,816	3,828	4,320	4,164
(8) 介護予防短期入所生活介護(日数)	247	289	341	407	298
(9) 介護予防短期入所療養介護(日数)	127	150	174	187	191
(10) 介護予防特定施設入居者生活介護(人数)	252	276	300	336	324
(11) 介護予防福祉用具貸与(人数)	2,700	2,796	2,964	3,456	3,336
(12) 特定介護予防福祉用具販売(人数)	336	372	420	480	504
2 地域密着型サービス					
(1) 認知症対応型通所介護(回数)	13	13	14	16	13
(2) 小規模多機能型居宅介護(人数)	168	192	216	240	228
(3) 認知症対応型共同生活介護(人数)	12	12	12	12	12
(4) 介護予防地域密着型通所介護(仮称)(人数)	0	0	0	0	0
3 住宅改修(人数)	444	384	336	348	348
4 介護予防支援(人数)	12,168	11,688	11,184	12,072	11,316

(2) 介護外サービス

区 分	平成27年度	平成28年度	平成29年度
養護老人ホーム(人／月)	160	160	160
軽費老人ホーム(ケアハウス)(人／月)	40	40	40

[県介護福祉課調べ]

～肝属圏域～

構成市町村（内訳：鹿屋市，垂水市，東串良町，錦江町，南大隅町，肝付町）

1 高齢者の状況

（単位：人，％）

区 分	平成2年	平成7年	平成12年	平成17年	平成22年	平成25年
総人口 (a)	180,451	177,408	175,252	170,477	164,082	159,813
高齢者人口 (b)	32,401	38,488	44,454	48,009	48,021	48,659
前期高齢者	19,377	23,182	25,612	24,142	20,150	19,428
後期高齢者	13,024	15,306	18,842	23,867	27,871	29,231
高齢化率 (b/a)	18.0	21.7	25.4	28.2	29.3	30.4

[平成22年までは国勢調査（総人口には年齢不詳が含まれる）平成25年は県年齢別推計人口調査（平成25年10月1日）]

2 人口推計

（単位：人，％）

区 分	平成27年	平成28年	平成29年	平成30年	平成31年	平成32年
総人口 (a)	156,984	155,522	154,061	152,599	151,138	149,676
高齢者人口 (b)	49,774	50,044	50,315	50,585	50,856	51,126
前期高齢者	20,629	21,107	21,586	22,064	22,543	23,021
後期高齢者	29,145	28,937	28,729	28,521	28,313	28,105
高齢化率 (b/a)	31.8	32.2	32.7	33.2	33.7	34.2

[平成27年，平成32年は国立社会保障・人口問題研究所「日本の地域別将来推計人口（平成24年1月推計）」平成28年～平成31年は上記推計を基に県介護福祉課で推計]

3 要介護（支援）認定者（第1号被保険者）の推移

（単位：人）

区 分	平成27年度	平成28年度	平成29年度	平成32年度	平成37年度
第1号被保険者数(A)	49,860	50,193	50,509	50,921	49,828
要支援1	1,167	1,158	1,169	1,157	1,101
要支援2	1,514	1,595	1,689	1,757	1,638
要介護1	1,824	1,877	1,948	2,034	1,914
要介護2	1,977	2,087	2,220	2,440	2,372
要介護3	1,443	1,438	1,462	1,499	1,423
要介護4	1,776	1,861	1,955	2,120	2,028
要介護5	1,190	1,192	1,204	1,245	1,181
計(B)	10,891	11,208	11,647	12,252	11,657
認定率(B/A)	21.8%	22.3%	23.1%	24.1%	23.4%

[各市町村介護保険事業計画の推計値を県介護福祉課で集計]

4 施設整備状況（平成26年度末実績）

（単位：施設数（定員数））

施設種別	介護老人福祉施設（特別養護老人ホーム）	介護老人保健施設	介護療養型医療施設	特定施設入居者生活介護（除く養護老人ホーム）	認知症高齢者グループホーム	養護老人ホーム	軽費老人ホーム
	19 (1,105)	9 (649)	2 (36)	3 (95)	52 (762)	5 (290)	2 (50)

[県介護福祉課調べ]

5 サービス利用者等の見込み

(1) 介護サービス

① 介護給付

(単位：回，日，人／年間)

サービス区分	平成27年度	平成28年度	平成29年度	平成32年度	平成37年度
1 居宅サービス					
(1) 訪問介護(回数)	338,665	347,051	359,716	392,592	395,896
(2) 訪問入浴介護(回数)	3,814	4,003	4,276	4,297	3,775
(3) 訪問看護(回数)	33,506	35,122	36,806	39,859	39,188
(4) 訪問リハビリテーション(回数)	18,116	19,309	19,806	25,104	28,404
(5) 居宅療養管理指導(人数)	4,860	4,992	5,220	5,952	5,856
(6) 通所介護(回数)	356,936	283,800	311,305	371,381	390,499
(7) 通所リハビリテーション(回数)	115,321	118,740	122,132	133,296	127,408
(8) 短期入所生活介護(日数)	72,622	76,597	83,257	84,055	80,430
(9) 短期入所療養介護(日数)	6,173	5,977	5,836	6,190	6,598
(10) 特定施設入居者生活介護(人数)	1,104	1,152	1,188	1,356	1,260
(11) 福祉用具貸与(人数)	29,604	31,032	32,928	36,300	35,760
(12) 特定福祉用具販売(人数)	780	816	864	936	876
2 地域密着型サービス					
(1) 定期巡回・随時対応型訪問介護看護(人数)	468	912	948	960	960
(2) 夜間対応型訪問介護(人数)	0	0	0	0	0
(3) 認知症対応型通所介護(回数)	5,744	5,567	5,352	5,312	4,661
(4) 小規模多機能型居宅介護(人数)	2,604	3,288	3,744	4,704	4,560
(5) 認知症対応型共同生活介護(人数)	9,456	9,528	9,672	9,876	9,804
(6) 地域密着型特定施設入居者生活介護(人数)	696	696	696	816	828
(7) 地域密着型介護老人福祉施設入所者生活介護(人数)	240	240	240	240	240
(8) 看護小規模多機能型居宅介護(人数)	0	0	36	288	288
(9) 地域密着型通所介護(回数)	0	104,369	116,687	140,182	152,149
3 住宅改修(人数)	780	780	828	864	792
4 居宅介護支援(人数)	51,948	54,000	56,832	62,568	60,996
5 施設サービス					
介護老人福祉施設(人数)	13,416	13,416	13,416	13,788	13,572
介護老人保健施設(人数)	8,208	8,208	8,208	8,364	8,100
介護療養型医療施設(人数)	612	612	612	240	240

② 予防給付

(単位：回，日，人／年間)

サービス区分	平成27年度	平成28年度	平成29年度	平成32年度	平成37年度
1 居宅サービス					
(1) 介護予防訪問介護(人数)	8,772	8,832	1,896	0	0
(2) 介護予防訪問入浴介護(回数)	0	0	0	0	0
(3) 介護予防訪問看護(回数)	4,927	5,431	6,122	7,108	7,368
(4) 介護予防訪問リハビリテーション(回数)	1,754	1,999	2,412	2,473	2,194
(5) 介護予防居宅療養管理指導(人数)	228	252	300	348	312
(6) 介護予防通所介護(人数)	7,608	7,729	2,129	0	0
(7) 介護予防通所リハビリテーション(人数)	5,040	4,860	4,956	5,352	5,352
(8) 介護予防短期入所生活介護(日数)	1,110	1,255	1,330	1,306	1,043
(9) 介護予防短期入所療養介護(日数)	199	294	391	390	292
(10) 介護予防特定施設入居者生活介護(人数)	108	120	144	156	144
(11) 介護予防福祉用具貸与(人数)	7,452	7,692	8,100	8,256	7,932
(12) 特定介護予防福祉用具販売(人数)	348	324	324	336	312
2 地域密着型サービス					
(1) 認知症対応型通所介護(回数)	6	29	73	85	79
(2) 小規模多機能型居宅介護(人数)	408	456	480	384	372
(3) 認知症対応型共同生活介護(人数)	12	12	12	12	12
(4) 介護予防地域密着型通所介護(仮称)(人数)	0	0	0	0	0
3 住宅改修(人数)	408	372	372	372	360
4 介護予防支援(人数)	21,216	21,048	21,000	20,472	19,524

(2) 介護外サービス

区 分	平成27年度	平成28年度	平成29年度
養護老人ホーム(人／月)	290	290	290
軽費老人ホーム(ケアハウス)(人／月)	50	50	50

[県介護福祉課調べ]

～熊毛圏域～

構成市町村（内訳：西之表市，中種子町，南種子町，屋久島町）

1 高齢者の状況

（単位：人，％）

区 分	平成2年	平成7年	平成12年	平成17年	平成22年	平成25年
総人口 (a)	53,036	50,864	49,570	47,904	45,454	44,029
高齢者人口 (b)	9,271	11,118	12,749	13,913	13,942	14,091
前期高齢者	5,537	6,749	7,496	7,133	6,171	5,890
後期高齢者	3,734	4,369	5,253	6,780	7,771	8,201
高齢化率 (b/a)	17.5	21.9	25.7	29.0	30.7	32.0

[平成22年までは国勢調査（総人口には年齢不詳が含まれる）平成25年は県年齢別推計人口調査（平成25年10月1日）]

2 人口推計

（単位：人，％）

区 分	平成27年	平成28年	平成29年	平成30年	平成31年	平成32年
総人口 (a)	43,011	42,521	42,031	41,540	41,050	40,560
高齢者人口 (b)	14,316	14,425	14,534	14,643	14,752	14,861
前期高齢者	6,119	6,261	6,402	6,544	6,685	6,827
後期高齢者	8,197	8,164	8,132	8,099	8,067	8,034
高齢化率 (b/a)	33.3	33.9	34.6	35.3	35.9	36.6

[平成27年，平成32年は国立社会保障・人口問題研究所「日本の地域別将来推計人口（平成24年1月推計）」平成28年～平成31年は上記推計を基に県介護福祉課で推計]

3 要介護（支援）認定者（第1号被保険者）の推移

（単位：人）

区 分	平成27年度	平成28年度	平成29年度	平成32年度	平成37年度
第1号被保険者数(A)	14,511	14,652	14,782	15,036	14,853
要支援1	454	466	443	475	499
要支援2	337	365	364	404	412
要介護1	428	437	457	508	496
要介護2	373	399	429	466	478
要介護3	394	402	433	466	444
要介護4	457	488	517	554	553
要介護5	350	352	364	383	392
計(B)	2,793	2,909	3,007	3,256	3,274
認定率(B/A)	19.2%	19.9%	20.3%	21.7%	22.0%

[各市町村介護保険事業計画の推計値を県介護福祉課で集計]

4 施設整備状況（平成26年度末実績）

（単位：施設数（定員数））

施設種別	介護老人福祉施設（特別養護老人ホーム）	介護老人保健施設	介護療養型医療施設	特定施設入居者生活介護（除く養護老人ホーム）	認知症高齢者グループホーム	養護老人ホーム	軽費老人ホーム
	8(449)	1(99)	0(0)	1(35)	9(99)	1(50)	0(0)

[県介護福祉課調べ]

5 サービス利用者等の見込み

(1) 介護サービス

① 介護給付

(単位：回，日，人／年間)

サービス区分	平成27年度	平成28年度	平成29年度	平成32年度	平成37年度
1 居宅サービス					
(1) 訪問介護(回数)	117,744	123,756	135,128	156,733	160,144
(2) 訪問入浴介護(回数)	1,354	1,352	1,379	1,175	1,198
(3) 訪問看護(回数)	3,794	3,964	4,348	4,867	5,574
(4) 訪問リハビリテーション(回数)	6,457	8,320	9,643	10,109	10,044
(5) 居宅療養管理指導(回数)	1,104	1,200	1,368	1,536	1,488
(6) 通所介護(回数)	88,240	92,342	104,964	133,880	149,107
(7) 通所リハビリテーション(回数)	11,946	12,426	12,946	14,413	14,758
(8) 短期入所生活介護(日数)	42,548	43,200	45,635	48,894	49,358
(9) 短期入所療養介護(日数)	5,046	5,272	6,199	6,414	7,036
(10) 特定施設入居者生活介護(人数)	216	216	264	300	300
(11) 福祉用具貸与(回数)	7,572	8,076	8,988	10,560	10,668
(12) 特定福祉用具販売(回数)	840	804	840	888	864
2 地域密着型サービス					
(1) 定期巡回・随時対応型訪問介護看護(人数)	0	0	0	0	0
(2) 夜間対応型訪問介護(人数)	0	0	0	0	0
(3) 認知症対応型通所介護(回数)	581	620	636	676	698
(4) 小規模多機能型居宅介護(人数)	984	1,296	1,500	1,692	1,728
(5) 認知症対応型共同生活介護(人数)	1,200	1,416	1,416	1,416	1,416
(6) 地域密着型特定施設入居者生活介護(人数)	192	192	192	216	216
(7) 地域密着型介護老人福祉施設入所者生活介護(人数)	636	636	636	636	648
(8) 看護小規模多機能型居宅介護(人数)	0	0	0	0	0
(9) 地域密着型通所介護(回数)	0	4,195	4,687	5,302	5,092
3 住宅改修(回数)	732	684	756	816	768
4 居宅介護支援(回数)	12,984	13,764	15,000	17,172	17,148
5 施設サービス					
介護老人福祉施設(人数)	4,896	4,908	4,944	5,076	5,136
介護老人保健施設(人数)	1,068	1,068	1,068	1,080	1,092
介護療養型医療施設(人数)	72	72	72	48	48

② 予防給付

(単位：回，日，人／年間)

サービス区分	平成27年度	平成28年度	平成29年度	平成32年度	平成37年度
1 居宅サービス					
(1) 介護予防訪問介護(回数)	1,188	1,260	564	0	0
(2) 介護予防訪問入浴介護(回数)	0	0	0	0	0
(3) 介護予防訪問看護(回数)	122	180	256	308	305
(4) 介護予防訪問リハビリテーション(回数)	457	324	367	376	388
(5) 介護予防居宅療養管理指導(回数)	48	48	60	72	72
(6) 介護予防通所介護(回数)	1,848	1,896	348	0	0
(7) 介護予防通所リハビリテーション(回数)	720	876	1,104	1,284	1,308
(8) 介護予防短期入所生活介護(日数)	1,112	1,430	1,936	2,441	2,492
(9) 介護予防短期入所療養介護(日数)	10	23	41	50	50
(10) 介護予防特定施設入居者生活介護(人数)	36	36	12	12	12
(11) 介護予防福祉用具貸与(回数)	2,088	2,184	2,400	2,520	2,532
(12) 特定介護予防福祉用具販売(回数)	252	288	336	372	384
2 地域密着型サービス					
(1) 認知症対応型通所介護(回数)	0	0	0	0	0
(2) 小規模多機能型居宅介護(人数)	96	108	120	144	168
(3) 認知症対応型共同生活介護(人数)	0	0	0	0	0
(4) 介護予防地域密着型通所介護(仮称)(回数)	0	0	0	0	0
3 住宅改修(回数)	360	396	432	456	480
4 介護予防支援(回数)	6,420	6,636	5,976	6,120	6,252

(2) 介護外サービス

区 分	平成27年度	平成28年度	平成29年度
養護老人ホーム(人／月)	50	50	50
軽費老人ホーム(ケアハウス)(人／月)	0	0	0

[県介護福祉課調べ]

～奄美圏域～

構成市町村（内訳：奄美市，大和村，宇検村，瀬戸内町，龍郷町，喜界町，徳之島町
天城町，伊仙町，和泊町，知名町，与論町）

1 高齢者の状況

（単位：人，％）

区 分	平成2年	平成7年	平成12年	平成17年	平成22年	平成25年
総人口 (a)	142,834	135,791	132,315	126,483	118,773	114,234
高齢者人口 (b)	27,411	31,153	34,189	35,081	34,613	34,338
前期高齢者	15,461	17,494	17,979	15,811	13,648	13,581
後期高齢者	11,950	13,659	16,210	19,270	20,965	20,757
高齢化率 (b/a)	19.2	22.9	25.8	27.7	29.1	30.1

[平成22年までは国勢調査（総人口には年齢不詳が含まれる）平成25年は県年齢別推計人口調査（平成25年10月1日）]

2 人口推計

（単位：人，％）

区 分	平成27年	平成28年	平成29年	平成30年	平成31年	平成32年
総人口 (a)	112,166	110,902	109,638	108,375	107,111	105,847
高齢者人口 (b)	35,529	35,912	36,295	36,677	37,060	37,443
前期高齢者	14,298	14,806	15,314	15,823	16,331	16,839
後期高齢者	21,231	21,106	20,980	20,855	20,729	20,604
高齢化率 (b/a)	31.7	32.4	33.1	33.8	34.6	35.4

[平成27年，平成32年は国立社会保障・人口問題研究所「日本の地域別将来推計人口（平成24年1月推計）」平成28年～平成31年は上記推計を基に県介護福祉課で推計]

3 要介護（支援）認定者（第1号被保険者）の推移

（単位：人）

区 分	平成27年度	平成28年度	平成29年度	平成32年度	平成37年度
第1号被保険者数(A)	35,187	35,669	36,141	37,044	37,697
要支援1	908	947	827	864	847
要支援2	975	953	763	746	744
要介護1	1,325	1,400	1,472	1,553	1,478
要介護2	1,190	1,183	1,212	1,305	1,295
要介護3	1,119	1,155	1,201	1,287	1,281
要介護4	1,193	1,223	1,289	1,399	1,364
要介護5	854	868	884	927	900
計(B)	7,564	7,729	7,648	8,081	7,909
認定率(B/A)	21.5%	21.7%	21.2%	21.8%	21.0%

[各市町村介護保険事業計画の推計値を県介護福祉課で集計]

4 施設整備状況（平成26年度末実績）

（単位：施設数（定員数））

施設種別	介護老人福祉施設（特別養護老人ホーム）	介護老人保健施設	介護療養型医療施設	特定施設入居者生活介護（除く養護老人ホーム）	認知症高齢者グループホーム	養護老人ホーム	軽費老人ホーム
	20(1,040)	8(606)	2(39)	4(166)	23(312)	5(275)	2(72)

[県介護福祉課調べ]

5 サービス利用者等の見込み

(1) 介護サービス

① 介護給付

(単位：回，日，人／年間)

サービス区分	平成27年度	wes	平成29年度	平成32年度	平成37年度
1 居宅サービス					
(1) 訪問介護(回数)	314,924	324,491	341,354	369,805	358,892
(2) 訪問入浴介護(回数)	2,695	3,013	3,455	4,076	5,064
(3) 訪問看護(回数)	31,140	31,828	32,778	35,419	34,626
(4) 訪問リハビリテーション(回数)	6,732	7,014	7,674	8,372	8,292
(5) 居宅療養管理指導(人数)	4,608	5,004	5,604	6,228	6,156
(6) 通所介護(回数)	145,984	146,516	152,632	169,993	175,478
(7) 通所リハビリテーション(回数)	94,139	97,312	103,604	115,806	115,765
(8) 短期入所生活介護(日数)	39,601	43,036	48,078	53,639	53,920
(9) 短期入所療養介護(日数)	9,836	10,888	12,104	13,415	12,698
(10) 特定施設入居者生活介護(人数)	1,692	1,800	1,980	2,172	2,136
(11) 福祉用具貸与(人数)	19,320	20,196	21,600	23,688	23,148
(12) 特定福祉用具販売(人数)	2,952	3,072	3,312	3,732	3,540
2 地域密着型サービス					
(1) 定期巡回・随時対応型訪問介護看護(人数)	0	0	0	0	0
(2) 夜間対応型訪問介護(人数)	0	0	0	0	0
(3) 認知症対応型通所介護(回数)	4,200	6,281	6,788	7,508	8,023
(4) 小規模多機能型居宅介護(人数)	1,656	2,004	2,256	2,472	2,400
(5) 認知症対応型共同生活介護(人数)	3,792	3,924	3,948	4,020	3,984
(6) 地域密着型特定施設入居者生活介護(人数)	1,224	1,260	1,284	1,356	1,332
(7) 地域密着型介護老人福祉施設入所者生活介護(人数)	0	0	0	0	0
(8) 看護小規模多機能型居宅介護(人数)	0	0	0	0	0
(9) 地域密着型通所介護(回数)	0	3,168	3,720	4,320	6,792
3 住宅改修(人数)	2,568	2,736	3,048	3,372	3,168
4 居宅介護支援(人数)	32,520	33,288	34,608	36,828	35,244
5 施設サービス					
介護老人福祉施設(人数)	12,252	12,288	12,324	12,900	12,624
介護老人保健施設(人数)	7,296	7,344	7,500	7,908	7,788
介護療養型医療施設(人数)	504	516	348	132	132

② 予防給付

(単位：回，日，人／年間)

サービス区分	平成27年度	平成28年度	平成29年度	平成32年度	平成37年度
1 居宅サービス					
(1) 介護予防訪問介護(人数)	4,932	4,800	792	0	0
(2) 介護予防訪問入浴介護(回数)	0	0	0	0	0
(3) 介護予防訪問看護(回数)	5,449	5,597	5,797	5,863	6,209
(4) 介護予防訪問リハビリテーション(回数)	1,292	1,325	1,366	1,350	1,314
(5) 介護予防居宅療養管理指導(人数)	444	492	516	528	528
(6) 介護予防通所介護(人数)	6,588	6,351	1,201	0	0
(7) 介護予防通所リハビリテーション(人数)	4,608	4,740	4,968	4,944	4,752
(8) 介護予防短期入所生活介護(日数)	1,284	1,298	1,326	1,397	1,418
(9) 介護予防短期入所療養介護(日数)	373	461	445	492	468
(10) 介護予防特定施設入居者生活介護(人数)	120	132	132	132	132
(11) 介護予防福祉用具貸与(人数)	4,776	4,920	5,028	4,980	4,920
(12) 特定介護予防福祉用具販売(人数)	828	840	948	1,056	1,128
2 地域密着型サービス					
(1) 認知症対応型通所介護(回数)	0	0	0	0	0
(2) 小規模多機能型居宅介護(人数)	84	96	120	132	180
(3) 認知症対応型共同生活介護(人数)	24	24	24	24	24
(4) 介護予防地域密着型通所介護(仮称)(人数)	0	0	0	0	0
3 住宅改修(人数)	1,236	1,128	1,080	1,188	1,212
4 介護予防支援(人数)	15,660	15,816	11,460	11,196	11,304

(2) 介護外サービス

区 分	平成27年度	平成28年度	平成29年度
養護老人ホーム(人／月)	275	275	275
軽費老人ホーム(ケアハウス)(人／月)	72	72	72

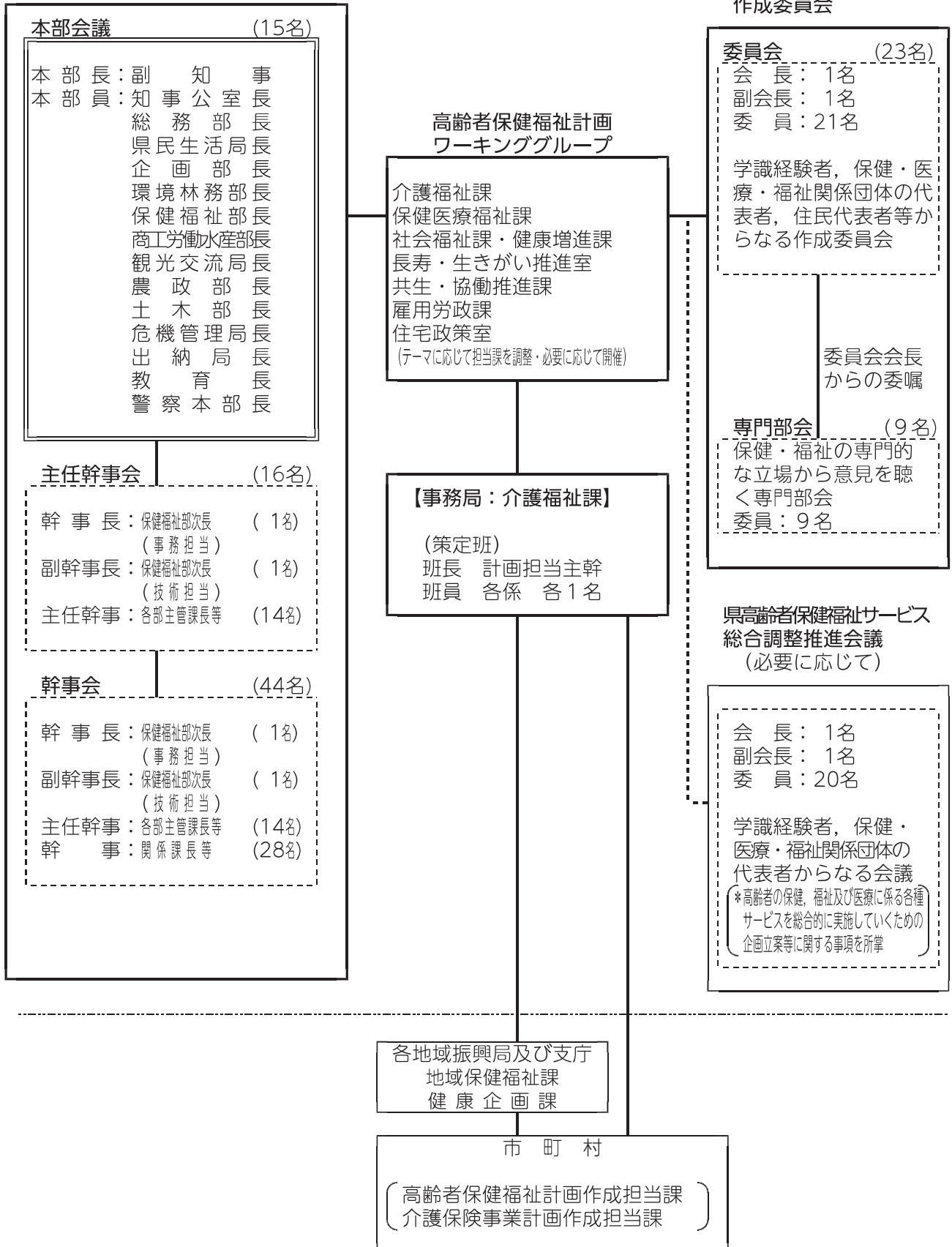
[県介護福祉課調べ]

参考資料

1 鹿児島県高齢者保健福祉計画作成の体制

県高齢社会対策推進本部

県高齢者保健福祉計画作成委員会



参考資料

(1) 鹿児島県高齢者保健福祉計画作成委員会設置要綱

(設置)

第1条 平成24年3月に作成した鹿児島県高齢者保健福祉計画（鹿児島すこやか長寿プラン2012）の見直しを行い，新たな計画（以下「県計画」という。）を老人福祉法（昭和38年法律第133号）第20条の9及び介護保険法（平成9年法律第123号）第118条の規定に基づき作成するに当たり，広く保健福祉関係機関・団体等から意見を聴くため，「鹿児島県高齢者保健福祉計画作成委員会」（以下「委員会」という。）を設置する。

(所掌事務)

第2条 委員会は，次に掲げる事項について所掌する。

- ・ 高齢者の保健・福祉ニーズに関する社会環境の現状と将来予測に関すること。
- ・ 目標年度における保健・福祉サービスの目標量の設定に関すること。
- ・ 保健・福祉サービスの供給体制のあり方に関すること。
- ・ その他県計画の作成に関し必要な事項

(組織)

第3条 委員会は，23名以内の委員をもって組織する。

- 2 委員は，学識経験者，保健医療関係者，福祉関係者の代表者及び関係機関・団体等の代表者等のうちから知事が委嘱する。
- 3 委員の任期は平成27年3月31日までとする。

(運営)

第4条 委員会に会長及び副会長を置く。

- 2 会長及び副会長は，委員の互選によりこれを定める。
- 3 会長は，会務を総理し，委員会を代表する。
- 4 副会長は，会長を補佐し，会長に事故あるときは，その職務を代理する。
- 5 委員会は，会長が招集し，その議長となる。

(専門部会の設置)

第5条 委員会に，より専門的な立場から助言等を得るため，専門部会を置くことができる。

- 2 専門部会は，9名以内の委員をもって組織し，委員は，委員会委員及び学識経験者等から会長が委嘱する。

(事務局の設置)

第6条 委員会及び専門部会の事務局を保健福祉部介護福祉課に置く。

(雑則)

第7条 この要綱に定めるもののほか，委員会の運営に関し必要な事項は会長が別に定める。

附 則

この要綱は，平成26年7月18日から施行する。

【鹿児島県高齢者保健福祉計画作成委員会委員名簿】

区 分	所属団体名	役職名	氏 名	備 考	
住民代表等	鹿児島県老人クラブ連合会	会長	松田 政信		
	鹿児島県民生委員児童委員協議会	副会長	渡邊 正人		
	認知症の人と家族の会 鹿児島県支部	代表	水流 凉子		
	特定非営利活動法人 地域サポートよしのねぎぼうず	理事長	永山 恵子		
	鹿児島県青年団協議会	会長	芝原 和代		
関係団体	鹿児島県医師会	常任理事	銚之原大助	副会長	
	鹿児島県歯科医師会	常務理事	西園 直幸		
	鹿児島県薬剤師会	常務理事	沼田 真由美		
	鹿児島県看護協会	専務理事	原田 ケイ子		
	鹿児島県栄養士会	会長	叶内 宏明		
	鹿児島県理学療法士協会	会長	梅本 昭英		
	鹿児島県介護福祉士会	副会長	堂脇 聖子		
	鹿児島県社会福祉協議会	常務理事	内門 公孝		会 長
	鹿児島県地域包括・在宅介護支援センター協議会	会長	山本 正昭		
	鹿児島県社協老人福祉施設協議会	会長	松村 武久		
	鹿児島県老人保健施設協会	会長	今村 英仁		
	鹿児島県介護支援専門員協議会	副会長	八木 幸夫		
学識経験者	鹿児島国際大学 福祉社会学部	教授	高橋 信行		
	鹿児島女子短期大学 生活科学科	教授	久永 繁夫		
行政等	鹿児島県市長会	志布志市長	本田 修一		
	鹿児島県町村会	南大隅町長	森田 俊彦		
	鹿児島県後期高齢者医療広域連合	事務局長	前田 慎一		
	日置市介護保険課	課長	福山 祥子		

【鹿児島県高齢者保健福祉計画作成委員会専門部会委員名簿】

所属団体名	役職名	氏名
鹿児島県社会福祉協議会 地域福祉部	部長	福田 正道
鹿児島県社協老人福祉施設協議会	会長	松村 武久
鹿児島県老人保健施設協会	会長	今村 英仁
鹿児島県医師会	常任理事	銚之原大助
鹿児島県歯科医師会	常務理事	西園 直幸
鹿児島女子短期大学 生活科学科	教授	久永 繁夫
鹿児島大学医学部 保健学科	教授	丸谷 美紀
日置市介護保険課	課長	福山 祥子
鹿児島県保健福祉部	次長	大坪 充寛

(2) 鹿児島県高齢社会対策推進本部設置要綱

(設置)

第1条 高齢者対策について、関係部局相互の密接な連携を確保し、その総合的かつ効果的な推進を図るため、鹿児島県高齢社会対策推進本部（以下「推進本部」という。）を設置する。

(所掌事務)

第2条 推進本部は、次に掲げる事項について協議する。

- ・ 鹿児島県高齢者保健福祉計画に基づく施策の総合的推進に関すること。
- ・ 高齢者対策に関する知事部局、教育委員会及び警察本部の連絡調整に関すること。

(組織)

第3条 推進本部は、本部長及び本部員をもって組織する。

- 2 本部長は、副知事（保健福祉部担当）をもって充てる。
- 3 本部員は、別表本部員の欄に掲げる者をもって充てる。

(本部長の職務)

第4条 本部長は、推進本部を代表し、統括する。

(会議)

第5条 推進本部に本部会議を置く。

- 2 本部会議は、本部長が招集し、本部長が議長となる。

(主任幹事会及び幹事会)

第6条 推進本部に主任幹事会及び幹事会を置く。

- 2 主任幹事会は、幹事長及び副幹事長並びに主任幹事をもって組織する。
- 3 幹事会は、幹事長、副幹事長及び主任幹事並びに幹事をもって組織する。
- 4 幹事長は保健福祉部次長（事務担当）を、副幹事長は保健福祉部次長（技術担当）をもって充てる。
- 5 主任幹事及び幹事は、別表主任幹事及び幹事の欄に掲げる者をもって充てる。
- 6 幹事長は、主任幹事会及び幹事会に必要と認める者の出席を求めることができる。
- 7 主任幹事会及び幹事会は、本部長の命を受け、推進本部の事務を処理する。
- 8 幹事長は、主任幹事会及び幹事会を招集し、会議の議長となる。
- 9 副幹事長は、幹事長を補佐し、幹事長に事故あるとき、又は欠けたときは、その職務を代理する。

(庶務)

第7条 本部会議及び主任幹事会並びに幹事会の庶務は、保健福祉部介護福祉課において処理する。

(雑則)

第8条 この要綱に定めるもののほか、推進本部に関し必要な事項は、本部長が別に定める。

附 則

この要綱は、昭和62年5月1日から施行する。

(中略)

附 則

この要綱は、平成26年5月15日から施行する。

別表（第3条，第6条関係）

本 部 員	主任幹事	幹 事
知事公室長	政策調整課長	広報課長
総務部長	人事課長	市町村課長
県民生活局長	生活・文化課長	消費者行政推進室長 共生・協働推進課長 長寿・生きがい推進室長 男女共同参画室長
企画部長	企画課長	地域政策課長 交通政策課
環境林務部長	環境林務課長	森林経営課長
保健福祉部長	保健医療福祉課長	地域医療整備課長 社会福祉課長 介護福祉課長 健康増進課長 国保指導室長 障害福祉課長 子ども福祉課長
商工労働水産部長	商工政策課長	雇用労政課長 水産振興課長
観光交流局長	かごしま P R 課長	
農政部長	農政課長	農村振興課長 経営技術課長
土木部長	監理課長	都市計画課長 住宅政策室長
危機管理局長	危機管理防災課長	
出納局長	会計課長	
教育長	総務福利課長	社会教育課長 義務教育課長 保健体育課長
警察本部長	生活安全企画課長	地域課長 生活環境課長 交通企画課長

2 鹿児島県高齢者保健福祉計画作成までの主な経緯

年 月 日	内 容
平成25年10月～平成26年3月	市町村高齢者等実態調査・日常生活圏域ニーズ調査（市町村実施）
平成26年2月25日	全国介護保険・高齢者保健福祉担当課長会議
平成26年5月28日	高齢社会対策推進本部幹事会 （高齢者保健福祉計画作成（見直し）について）
平成26年5月30日	第1回高齢者保健福祉計画ワーキンググループ （高齢者保健福祉計画作成（見直し）について）
平成26年6月3日	介護保険事務担当者会議（県地域振興局・支庁）
平成26年6月18日	市町村等介護保険新任担当者研修会
平成26年7月28日	全国介護保険担当課長会議
平成26年8月21日	第6期介護保険事業計画策定に係る市町村ヒアリング担当者説明会 （県地域振興局・支庁）
平成26年8月22日	第6期介護保険事業計画策定等に係る市町村等説明会
平成26年8月27日	第1回鹿児島県高齢者保健福祉計画作成委員会 （高齢者保健福祉計画作成（見直し）について）
平成26年9月16日～10月3日	市町村介護保険事業計画に係る市町村ヒアリング （市町村介護保険事業計画の方向性の確認）
平成26年10月21日～11月20日	市町村介護保険事業計画に係る市町村ヒアリング
平成26年11月17日	第1回鹿児島県高齢者保健福祉計画作成委員会専門部会 （①作成体制・スケジュール，②次期計画の骨子（案）について）
平成26年12月10日	平成26年第4回県議会（環境厚生委員会：特定調査） （高齢者保健福祉計画の見直しについて）
平成26年12月19日～ 平成27年1月29日	市町村介護保険事業計画に係る市町村ヒアリング （市町村介護保険事業計画の進捗状況の確認）
平成26年12月22日	第2回鹿児島県高齢者保健福祉計画作成委員会専門部会 （①医療と介護の連携，②生活支援・介護予防サービスの基盤整備 について）
平成27年1月19日	第2回高齢者保健福祉計画ワーキンググループ （高齢者保健福祉計画素案について）
平成27年1月22日	第3回鹿児島県高齢者保健福祉計画作成委員会専門部会 （③介護人材の確保・養成について）
平成27年2月6日	第2回鹿児島県高齢者保健福祉計画作成委員会 （高齢者保健福祉計画（案）について）
平成27年2月20日～3月19日	県民からの意見募集（パブリック・コメント） （高齢者保健福祉計画（案）について）
平成27年3月10日	第3回高齢者保健福祉計画ワーキンググループ （高齢者保健福祉計画（案）について）
平成27年3月17日	鹿児島県社会福祉審議会 （高齢者保健福祉計画（案）の概要について）
平成27年3月27日	高齢社会対策推進本部会議 （高齢者保健福祉計画（案）について）
平成27年3月30日	計画の決定

3 平成25年度高齢者等実態調査・日常生活圏域ニーズ調査の概要

(1) 目的

平成26年度における介護保険事業（支援）計画を含む高齢者保健福祉計画の見直しに当たり、既存データでは把握が困難な、高齢者の実態や意識・意向を調査・分析することにより、計画作成の基礎資料とする。

(2) 調査期間

平成25年10月から平成26年3月までの間で各市町村が設定した期間

(3) 調査方法等

ア 一般高齢者調査

① 調査対象	平成25年10月1日現在で介護保険の被保険者であり、要介護（要支援）認定を受けていない65歳以上の者
② 調査方法	原則として、郵送又は市町村職員等が面接調査を実施。
③ 有効回答数	24,008人
④ 主な調査項目 *（ ）は計画書において調査結果を掲載したページを示す。	<ul style="list-style-type: none"> ・ 地域における高齢者等の安否確認や見守り活動の状況（計画P20） ・ 認知症に対する不安・心配事の内容（計画P24） ・ 地域のつながりに対する意識（計画P26） ・ 地域でつながりを感じる事（計画P26） ・ 将来の生活不安の内容（計画P29） ・ 収入のある仕事をしている理由（計画P31） ・ 生きがいの程度（計画P32） ・ 生きがいを感じる時（計画P32） ・ 現在の健康状態（計画P33） ・ 治療中、または後遺症のある病気の種類（計画P34） ・ 自分はどんな介護を受けたいか（計画P40・P144） ・ 最期を迎えたい場所（計画P40） ・ 住まいの困り事（計画P42） ・ 高齢社会対策において行政が特に力を入れるべき取組（計画P112） ・ 介護予防において行政が特に力を入れるべき取組（計画P128） ・ 「介護予防」という言葉の認知度（計画P129） ・ 認知症に対する不安・心配事の内容（計画P142） ・ 認知症について知っている相談窓口の種類（計画P146）

イ 若年者調査

① 調査対象	平成25年10月1日現在で40～64歳である者で、かつ市町村に住所を有している者
② 調査方法	原則として、郵送又は市町村職員等が面接調査を実施。
③ 有効回答数	19,736人
④ 主な調査項目	<ul style="list-style-type: none"> ・ 介護予防で希望する取組（計画P35） ・ 介護予防のために実際にしている取組（計画P35） ・ 認知症について知っている相談窓口の種類（計画P147）

ウ 在宅要介護（要支援）者調査

① 調査対象	平成25年10月1日現在で介護保険の被保険者であり、介護保険施設入所者を除く要介護（要支援）認定者。
② 調査方法	原則として、郵送又は市町村職員等が面接調査を実施。
③ 有効回答数	17,279人
④ 主な調査項目 * () は計画書において調査結果を掲載したページを示す。	<ul style="list-style-type: none"> ・ 介護・介助が必要になった主な原因（計画P19） ・ 日常生活で困っていること（介護，医療，住まいに関すること）（計画P19） ・ 日常生活で困っていること（生活支援に関すること）（計画P20） ・ 介護を行う上での現在の困り事（計画P47） ・ 介護を行う上での将来の不安（計画P47） ・ 治療中，または後遺症のある病気の種類（計画P51） ・ 要介護認定を申請した理由（きっかけ）は何か（計画P53） ・ 介護サービスをどの程度利用しているか（計画P53） ・ 病気や仕事などで，介護ができなくなったとき，代わって介護や支援をしてくれる人はいるか（計画P58） ・ 介護を行うようになってあなたの体調や生活状況に変化が生じたか（計画P66） ・ 今後，希望する生活場所（計画P67） ・ 今後どのように介護を行っていきたいか（計画P68） ・ 介護における心配事や悩み事を相談できる相手は誰か（計画P189） ・ 介護保険料の仕組みについて理解しているか（計画P190） ・ 利用している介護保険サービスの満足度（計画P197） ・ 利用している介護保険サービスで満足な点（計画P197） ・ 利用している介護保険サービスで不満な点（計画P198）