

# 鹿児島県歴史資料センター黎明館

## 所蔵品目録(Ⅲ) 産業(I)

Catalogue of Collections (Ⅲ) Industry Section (I)  
Kagoshima Prefectural Museum of Culture  
REIMEIKAN  
1986



鹿児島県歴史資料センター 黎明館



# 鹿児島県歴史資料センター黎明館 所蔵品目録(Ⅲ) 産業(I)

Catalogue of Collections (Ⅲ) Industry Section (I)  
Kagoshima Prefectural Museum of Culture  
REIMEIKAN  
1986

鹿児島県歴史資料センター 黎明館



## 凡 例

1. 黎明館では、民俗資料を「産業」と「民俗」に分けて登録・収蔵している。その分類については以下の通りである。

産業－農業・養蚕，山樵，狩猟・畜産，生糸・染織，手工・諸職，漁撈，交通・運輸・通信，商業，鉱業

民俗－衣，食，住，社会生活，信仰，民俗知識，民俗芸能・競技遊戯，人生儀礼・口頭伝承，年中行事

この目録は、黎明館が昭和60年12月末現在で収蔵している民俗資料のうち、「産業」のなかの農業・養蚕，山樵，狩猟・畜産，交通・運輸・通信の4分野に属する資料について収録したもので、寄託品は除いた。

「産業」の残りの分野と「民俗」に属する資料については後日発行する予定である。

2. 資料の記載は、資料番号，資料名，数量，採集地，計測値，受入年・方法，台帳番号，写真，実測図，備考とした。
3. 資料番号は、本目録作成の便宜上つけた通し番号である。
4. 資料名は、使用者が呼んでいた名称をそのまま記載した。
5. 計測値はセンチメートル単位とし、その位置は( )内に示した。
6. 資料写真は資料の中から適宜に抽出し、掲載した。欄内の◎はカラー写真、○はモノクロ写真である。
7. 実測図を掲載してある資料については、欄内に○で表示した。
8. 写真と実測図の番号は資料番号である。
9. 実測図中の計測値はミリメートル単位である。

## はじめに

鹿児島県歴史資料センター黎明館に収蔵・展示する資料の収集については、県民の皆様や県外にお住まいの本県出身の方々などの積極的な御協力により、現在約4万点の資料を収蔵しています。

ここに、あらためて皆様の御協力に対し厚く御礼申し上げます。

当館の資料については、広く県民や関係者の方々に活用されることを願って、本年度は58年度の「美術・工芸」、59年度の「文書」の部に引続き、「産業(Ⅰ)」の部の所蔵品目録第3輯を発行することにしました。

民俗資料は、郷土の人々の衣・食・住や農・漁・林業などの生業、年中行事などの幅広い諸活動を支えてきたものです。現在、黎明館では約9千点の民俗資料を収蔵しておりますが、「産業(Ⅰ)」には、そのうち約2千5百点を掲載しました。

この目録が、地域文化の向上のための一助になれば幸いです。

昭和61年3月

鹿児島県歴史資料センター 黎明館  
館長 新 納 教 義

# 目 次

■ 資料写真 (カラー) .....	1
--------------------	---

■ 所蔵資料目録 .....	17
----------------	----

## I 農業・養蚕

### 1. 耕耘・播種

スキ	.....18	タブネ	.....25
イザイ	.....20	ウチグワ	.....25
ネコススキ	.....20	ヒキグワ	.....28
スキサキ	.....20	オデグワ	.....30
マンガ	.....21	マタグワ	.....32
エブリ	.....23	テグワ	.....34
田植綱	.....24	ヘ ラ	.....35
シャクボウ	.....24	ワタイモガ	.....35
田植ワケ	.....24	その他	.....36

### 2. 育成・管理

タゲタ	.....37	ツチイレ	.....42
ガンヅメ	.....37	ジョレン	.....43
田車	.....39	バイドキ	.....43
ソロッパ	.....41	クサカキ	.....43
ナカヒキ	.....41	油サシ	.....44
ケランテ	.....42	その他	.....44

### 3. 収穫

カマ	.....46	イネカリキ	.....47
イネカリガマ	.....46	ホリボウ	.....47
キビカリガマ	.....47		

### 4. 脱穀・調整

ク ダ	.....49	トオシ	.....54
センバ	.....49	千石トオシ	.....56
足踏脱穀機	.....52	メグイボ	.....56
箕 (含板ユリ)	.....52	サ シ	.....58
バ ラ	.....53	ムギタタキ	.....59
センブウキ	.....53	麦打ち台	.....59
唐 箕	.....54	巻キボウ	.....59

麦コギ板	……60	ウ ス	……64
タタキボウ	……60	スリウス	……65
マタボウ	……61	フミウス	……66
ドンジ	……61	ムシロ	……66
ナタネウチ	……62	ネコブク	……67
テギネ	……62	モミカキ	……67
ヨコギネ	……63		
5. 収納			
カマス	……68	サ ス	……68
クブキ	……68	マ ス	……69
タワラ	……68	その他	……69
モンジョゴ	……68		
6. 養蚕			
クワキリバサミ	……70	マブシツクリ	……71
クワコギ	……70	マユノケバトリ	……71
桑切りボウチョウ	……70	ケゴバラ	……72
マブシ	……70	その他	……72
7. その他	……73		

## Ⅱ 山樵

1. 原木伐採			
ダンギイノコ	……74	ツ ル	……80
改良ノコ	……75	ト ビ	……80
ワッノコ	……75	チョウナ	……81
その他のノコ	……76	カワハギ	……81
ヨキ	……77	ヤ	……81
ハツリヨキ	……77	マンリキ	……81
ナ タ	……78	カスガイ	……82
ヤマキイ	……79	その他	……82
ゾーリングマ	……79		
2. 炭焼			
炭焼用具	……84		
3. その他	……85		



### Ⅲ 狩猟・畜産

#### 1. 狩猟用具

ヨビ	……86	タマツクリ道具	……87
ワナ	……86	ヤマカラシ	……88
デッキュ	……86	その他	……88
鉄砲	……87		

#### 2. 畜産用具

オモゲ	……89	イモキイ	……90
クツワ	……89	ワラキイ	……91
ハナワ	……90	クチアテ	……91
カセブネ	……90	その他	……91

#### 3. その他……………93

### Ⅳ 交通・運輸・通信

#### 1. 人力運輸

カゴ	……94	カガイ	……101
カリコ (無爪)	……97	ツヅラカガイ	……102
カリコ (有爪)	……97	ナエカタゲ	……102
シカタ	……98	ブイ	……103
カリノウ	……99	ショケ	……103
テルノオ	……99	オコ	……104
カブシ	……99	サシ	……105
オーダ	……100	モッコ	……106
フゴ	……100	手車	……106
トーラ	……100	その他	……106
カンザ	……101		

#### 2. 畜力運輸

クラ	……108	ダシゴロ	……113
シタピラ	……111	荷馬車	……114
カン	……112	その他	……114
キンマ	……113		

#### 3. その他

ヒキヅナ	……115	滑車	……115
------	-------	----	-------

ダンセラ	.....116	オケ	.....116
タル	.....116		

■ 資料写真（モノクロ）	.....119
--------------	----------

■ 実測図	.....201
-------	----------

■資料写真(カラー)



23



84



132



141



163



181



256



386



406



462



553



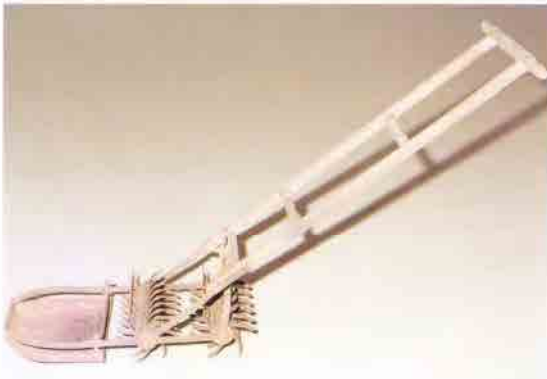
583



608



617



683



742



761



862



863



864



865



898



914



985



1018



1067



1098



1102



1105



1110





1117



1131



1166



1195



1204



1209





1210



1228



1246



1259



1285



1290



1397



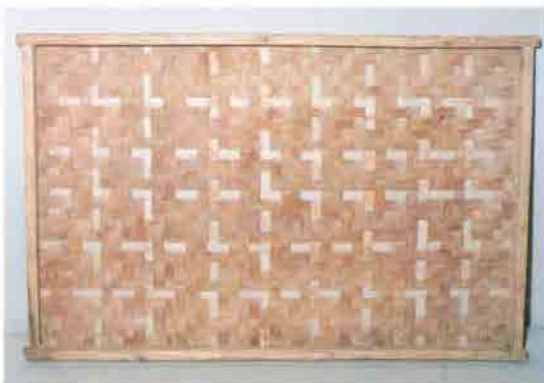
1465



1479



1536



1550



1558



1587



1615



1641



1652



1687



1696



1713



1719



1740



1755



1763



1777



1781



1795



1825



1828



1831



1842



1853



1862



1863



1873



1898



1901



1910



1918



2014



2030



2049



2058





2063



2084



2095



2121



2146



2150





2164



2185



2200



2206



2233



2253



2269



2372



2380



2444



2610



2612

# 所藏資料目錄

# I 農業・養蚕

## 1. 耕耘・播種

### スキ

資料番号	資 料 名	数量	採 集 地	計測値(長さ×高さ×床の長さ×鉄部の長さ×幅)	受入年・方法	台帳番号	写真	図	備 考
1	スキ	1	東市来町 養母	132.0×107.0×32.0×51.0・18.0	49・贈	344-1			
2	〃	〃	〃 〃	129.0×106.0×30.0×51.0・17.0	〃 〃	344-2	○		
3	〃	〃	〃 〃	130.5×108.0×32.0×50.0・16.5	〃 〃	344-3	○		
4	木製鋤	〃	吉田町	128.0×103.0×32.3×47.5・18.8	〃 〃	370-1			
5	スキ	〃	大口市 篠原	123.0×111.0×32.0×46.0・16.0	51・〃	681	○		
6	〃	〃	〃 〃	129.0×103.0×33.0×51.0・17.0	〃 〃	685			
7	〃	〃	高山町 新富	133.0×99.0×32.0×52.0・18.0	〃 〃	866	○		
8	〃	〃	阿久根市 脇本	133.0×107.0×35.0×49.0・15.5	52・〃	902	○		
9	〃	〃	宮之城町 山崎	135.0×103.0×31.0×49.5・17.5	53・〃	1,127	○		
10	〃	〃	〃 〃	129.0×107.5×31.5×51.0・16.7	〃 〃	1,128			
11	〃	〃	〃 泊野	129.0×108.0×30.0×49.0・16.5	〃 〃	1,140			
12	鋤	〃	入来町 浦之名	132.0×103.0×24.0×31.5・16.5	〃 〃	1,200			すき先欠
13	両用犁	〃	〃 〃	119.0×103.0×31.0×46.0・20.0	〃 〃	1,206	○		
14	スキ	〃	〃 〃	130.0×105.0×31.0×51.0・17.0	〃 〃	1,218	○		
15	〃	〃	住用村 見里	130.0×106.0×26.0 〃17.0	〃 〃	1,328			へら、すき先欠
16	オコシ	〃	鹿児島市 上福元町	130.0×111.1×30.5×47.0・20.0	54・〃	1,523			
17	〃	〃	〃 〃	126.0×118.0×30.0×45.5・16.0	〃 〃	1,527	○		
18	原野スキ	〃	上屋久町 楠川	74.0×68.0×41.0×54.0・20.0	〃 〃	1,650			本体一部まで金属
19	スキ	〃	西之表市 西之表	131.0×103.0×33.0×50.5・16.5	〃 〃	1,788			
20	〃	〃	〃 〃	134.0×97.0×26.0×30.0・16.0	〃 〃	1,856			すき先欠
21	〃	〃	〃 安城	131.0×100.0×32.0×51.0・15.0	〃 〃	1,889			
22	〃	〃	〃 〃	131.0×104.0×31.0×20.0・16.5	〃 〃	1,901			へら欠
23	〃	〃	〃 古田	160.0×106.5×33.0×51.0・18.0	〃 〃	1,953	◎		
24	〃	〃	〃 〃	138.0×104.0×27.0×49.0・17.0	〃 〃	1,961			
25	〃	〃	〃 国上	130.0×108.0×31.0×49.0・16.0	〃 〃	1,992			
26	〃	〃	〃 現和	135.0×99.0×31.0×19.0・15.5	〃 〃	2,070			へら欠
27	二段スキ	〃	〃 〃	133.0×110.0×30.0 × 128.5・14.0 149.0・16.5	〃 〃	2,071	○		
28	スキ	〃	〃 〃	134.0×99.0×35.0×51.0・18.0	〃 〃	2,103			
29	〃	〃	南種子町 基永	125.0×100.0×27.0×32.0・17.0	〃 〃	2,132			すき先欠
30	〃	〃	〃 西之	130.0×102.0×32.0×50.0・16.0	〃 〃	2,193	○		
31	〃	〃	蒲生町 白男	131.0×101.0×24.0×50.5・18.0	〃 〃	2,230	○		

資料番号	資 料 名	数量	採 集 地	計測値(長さ×高さ×床の長さ×鉄部の長さ・幅)	受入年・方法	台帳番号	写真	図	備 考
32	厳甲	1	与論町 茶花	118.0×98.0×42.0×50.0・16.0	54・贈	2,315			
33	改良オコシ	〃	鹿児島市 宇宿町	120.0×101.0×34.0×46.5・20.0	〃 〃	2,377	○		
34	オコシ	〃	〃 〃	132.0×106.0×32.0×50.0・17.0	〃 〃	2,378	○		
35	ガンコ	〃	和泊町 和	114.0×114.0×41.5×49.0・17.0	55・〃	2,616	○		
36	ガンコウ	〃	知名町 田皆	125.0×106.0×42.5×50.0・17.0	〃 〃	2,677			
37	スキ	〃	〃 新城	123.0×105.0×33.0×47.0・15.5	〃 〃	2,686	○		
38	ガンコー	〃	〃 〃	111.0×114.0×39.0×49.0・15.5	〃 〃	2,688			
39	スキ	〃	〃 芦清良	127.0×118.0×32.5×51.0・18.0	〃 〃	2,690			
40	〃	〃	〃 田皆	130.0×104.0×33.0×51.0・17.0	〃 〃	2,721			
41	深耕犁	〃	喜界町 川嶺	118.0×105.0×40.0×48.0・16.0	56・〃	2,776	○		
42	ターシキイダイ	〃	徳之島町 山里	115.0×95.0×30.0×45.5・16.5	〃 〃	3,013			
43	イダイ	〃	〃 花徳	129.0×108.0×29.0×49.0・17.0	〃 〃	3,028			
44	タシキイザイ	〃	天城町 大津川	131.0×102.0×31.0×50.0・18.0	〃 〃	3,043	○		
45	犁	〃	伊仙町 馬根	129.5×106.0×40.0×47.0・18.0	〃 〃	3,092	○		
46	〃	〃	〃 〃	123.0×110.0×31.5	〃 〃	3,096			すき先欠
47	〃	〃	〃 伊仙	127.0×107.0×32.0×51.0・18.0	〃 〃	3,102			
48	〃	〃	〃 目手久	130.0×108.0×31.0×51.0・18.0	〃 〃	3,125	○		
49	タスキ	〃	東町 獅子島	125.0×99.0×32.0×41.5・14.5	57・〃	3,550	○		
50	スキ	〃	〃 鷹巣	132.0×103.0×32.0×51.0・17.0	〃 〃	3,599	○		
51	〃	〃	〃 川床	130.0×101.0×31.0×51.0・17.0	〃 〃	3,634			
52	〃	〃	〃 〃	125.0×101.0×33.0×50.0・18.0	〃 〃	3,642			
53	〃	〃	長島町 平尾	133.0×102.0×27.5×32.0・17.5	〃 〃	3,657			すき先欠
54	〃	〃	〃 〃	129.0×101.0×27.0×37.0・17.0	〃 〃	3,682			
55	ガンコウ(厳耕)	〃	竜郷町 中勝	118.0×83.0×29.0×30.0・16.0	〃 〃	3,716	○		刃先欠
56	スキ	〃	〃 幾里	129.0×116.0×31.0×49.7・18.0	〃 〃	3,722			
57	〃	〃	〃 中勝	129.0×107.0×31.0×48.0・18.0	〃 〃	3,744			
58	〃	〃	瀬戸内町 西阿室	121.0×92.0×32.5×46.0・16.5	〃 〃	3,756			
59	〃	〃	大和村 国直	128.0×101.0×31.0×50.0・18.0	〃 〃	3,761			
60	〃	〃	十島村 口之島	130.0×106.0×25.0×31.5・17.0	〃 〃	3,978			すき先欠
61	〃	〃	山川町 福元	165.0×135.0×30.0×49.0・16.5	〃 〃	3,998	○		
62	〃	〃	〃 利永	160.0×98.0×33.0×48.0・25.0	〃 〃	4,000	○		
63	ニダンスキ	〃	長島町 指江	134.0×109.0×33.0× 128.0・14.0 46.0・16.0	〃 〃	4,024			
64	スキ	〃	〃 〃	132.0×90.0×30.0×49.0・17.0	〃 〃	4,025			



## イザイ

資料番号	資 料 名	数量	採 集 地	計測値(長さ×高さ×床の長さ×鉄部の長さ・幅)	受入年・方法	台帳番号	写真	図	備 考
65	シマイーゼ(鋤)	1	和泊町 根折	206.5×78.5×61.4×30.0・9.5	46・贈	140		○	
66	フウダイ(シマフーダイ)	◇	与論町 立長	186.0×78.5×59.0	54・◇	2,321			すき先欠
67	スキサキ(シマイーダイ)	◇	知名町 住吉	209.0×88.0×48.5×30.5・10.0	55・◇	2,655			
68	シマイーダイ	◇	◇ ◇ ◇	191.0×73.0×81.0×34.0・10.0	◇ ◇	2,675			
69	シマイーゼ	◇	◇ ◇ 芦清良	182.0×84.0×82.0×34.0・10.0	◇ ◇	2,694			
70	スキ	◇	喜界町 川嶺	107.0×100.0×74.0×19.0・18.0	56・◇	2,763-1	○		
71	◇	◇	◇ ◇ ◇	114.0×97.0×74.0×20.0・18.0	◇ ◇	2,763-2			
72	ユザリ	◇	◇ ◇ 荒木	118.0×94.0×93.0×34.0・16.0	◇ ◇	2,782	○		
73	スキ(別名スチ,マガロ)	◇	◇ ◇ 白水	113.0×93.0×80.0×20.0・19.0	◇ ◇	2,787			
74	在来スキ	◇	◇ ◇ 川嶺	116.0×96.0×73.0×20.0・18.0	◇ ◇	2,792			
75	ヒラスキ	◇	◇ ◇ 浦原	113.0×95.0×73.0×19.5・18.0	◇ ◇	2,828	○		
76	シマユダリ	◇	◇ ◇ ◇	113.0×80.0×72.0×32.0・13.0	◇ ◇	2,847			
77	スキ	◇	◇ ◇ 早町	116.0×92.0×81.0×20.0・18.5	◇ ◇	2,855			
78	ユザリ	◇	◇ ◇ 荒木	121.0×92.0×71.0×19.0・17.0	◇ ◇	2,856	○		
79	マルハスキ	◇	◇ ◇ 浦原	110.0×97.0×82.0×18.0・18.0	◇ ◇	2,857			
80	ハテシキイイザイ	◇	徳之島町 金見	132.0×88.0×77.0×31.0・12.0	◇ ◇	3,017	○		ピンズイ(長さ) 49.0
81	ハタシキイダイ	◇	◇ ◇ 山里	106.0×92.0×58.5	◇ ◇	3,024			◇ ◇
82	ハッティシキイジャイ	◇	天城町 大津川	166.2×87.5×50.5×30.6・10.5	◇ ◇	3,052	○	○	
83	シマユザリ	◇	伊仙町 西犬田布	167.0×84.0×85.0×32.0・12.0	◇ ◇	3,140	○		
84	ワルク(waluku)犁	◇	鹿児島市 吉野町	158.0×60.0×59.0 ・12.0	◇ ◇	3,192	◎		インドネシア資料

## ネコスキ

資料番号	資 料 名	数量	採 集 地	計測値(長さ×高さ×床の長さ×鉄部の長さ・幅)	受入年・方法	台帳番号	写真	図	備 考
85	オコシ	1	薩摩町 求名	133.0×97.0×64.0	52・贈	977	○		すき先欠
86	ネコスキ	◇	蒲生町 小川内	131.0×83.0×67.0 ・15.0	54・◇	2,242			◇

## スキサキ

資料番号	資 料 名	数量	採 集 地	計測値すき先(長さ×幅), へら(長さ×幅)	受入年・方法	台帳番号	写真	図	備 考
87	スキノウケ	1	屋久町 麦生	19.5×16.0, 29.0×16.0	54・贈	1,737			
88	スキサキ	◇	与論町 麦屋	30.0×9.5	◇ ◇	2,344			
89	イーザイ	◇	和泊町 谷山	30.0×9.0	55・◇	2,601			
90	シチザキ	◇	◇ ◇ 和	25.5×8.0	◇ ◇	2,645			
91	スキサキ	◇	知名町 赤嶺	33.0×10.5	◇ ◇	2,731			

資料番号	資料名	数量	採集地	計測値すき先(長さ×幅), へら(長さ×幅)	受入年・方法	台帳番号	写真	図	備考
92	スキサキ	1	喜界町 浦原	31.5×12.5	56・贈	2,830			
93	スキのヒラバ	＊	＊	20.0×18.5	＊	2,859			へら欠
94	＊	＊	＊	19.0×18.0	＊	2,863			＊
95	スキのマルバ	＊	＊	19.5×18.0	＊	2,864			
96	スキサキ	＊	三島村 大里	19.0×17.0, 31.0×18.0	＊	2,887			

## マンガ

資料番号	資料名	数量	採集地	計測値(高さ×幅×歯の高さ×引木の長さ)	受入年・方法	台帳番号	写真	図	備考
97	モガ	1	下甕村 手打	63.5×93.5×17.0×31.0	45・贈	13			
98	＊	＊	＊	67.0×82.0×15.0×33.0	＊	14	○		
99	＊	＊	和泊町 根折	64.0×91.0×11.0×21.0	46・＊	146			
100	廻転馬鋏	＊	鹿児島市 下伊敷町	(高さ×幅×歯の高さ×奥行) 68.0×80.0×20.0×53.0	49・＊	349-1	○		
101	＊	＊	＊	(高さ×幅×歯の高さ×引木の長さ) 73.0×72.0	＊	349-2			
102	モガ	＊	吉田町	63.0×108.0×17.0×37.0	＊	387			
103	タモガ	＊	鹿屋市 下高隈町	68.0×108.0×16.0×45.0	50・＊	498	○		
104	モガ	＊	東串良町 川西	85.0×109.0×26.0×44.0	＊	606	○		
105	マンガ	＊	大口市 篠原	68.0×89.0×19.0×34.0	51・＊	680			
106	回転マンガ	＊	郡山町 東俣	(高さ×幅×歯の高さ×奥行) 73.0×95.0×22.0×48.0	＊	723			
107	マンガ	＊	阿久根市 脇本	(高さ×幅×歯の高さ×引木の長さ) 67.0×92.0×16.0×30.0	52・＊	896			
108	＊	＊	宮之城町 山崎	67.0×95.5×17.0×31.0	53・＊	1,117			
109	＊ (麦植回転式)	＊	＊	(高さ×幅×歯の高さ×奥行) 65.0×66.0×17.0×53.0	＊	1,123			
110	＊	＊	泊野	(高さ×幅×歯の高さ×引木の長さ) 68.0×98.0×19.0×32.0	＊	1,139			
111	馬鋏	＊	入来町 浦之名	58.0×97.0×16.0×29.0	＊	1,207-1			
112	＊	＊	＊	62.0×98.0×17.0×31.0	＊	1,207-2			
113	マガ	＊	住用村 見里	68.0×97.0×17.0×37.0	＊	1,326			
114	ヒコーキマンガ	＊	出水市 鯖淵	(高さ×幅×長さ) 45.0×32.0×180.0	54・＊	1,497	○		
115	マンガ	＊	鹿児島市 上福元町	(高さ×幅×歯の高さ×引木の長さ) 74.0×92.0×22.0×41.0	＊	1,528			
116	モガ	＊	屋久町 麦生	72.0×97.0×18.0×33.0	＊	1,728			
117	モウガ	＊	西之表市 西之表	68.0×97.0×17.0×33.0	＊	1,771	○		
118	＊	＊	＊	74.0×98.0×20.0×30.0	＊	1,789			
119	モウグワ	＊	＊	68.0×97.0×17.0×36.0	＊	1,857			
120	＊	＊	＊	63.0×100.0×14.0×48.0	＊	1,873			
121	＊	＊	安城	77.0×96.0×14.0×40.0	＊	1,888			
122	モウガ	＊	住吉	67.0×100.0×19.0×36.0	＊	1,919			

資料番号	資料名	数量	採集地	計測値(高さ×幅×歯の高さ×引木の長さ)	受入年・方法	台帳番号	写真	図	備考
123	モウグワ	1	西之表市 古田	70.0×92.5×17.0×28.0	54・贈	1,956			
124	モウガ	◇	◇ 国上	65.0×105.0×14.0×30.0	◇ ◇	1,991			
125	◇	◇	◇ ◇	60.0×93.0×15.0×29.0	◇ ◇	2,045			
126	◇	◇	◇ ◇	97.0×19.0×39.0	◇ ◇	2,064			上部破損
127	◇	◇	◇ 現和	78.0×86.5×18.0×32.0	◇ ◇	2,072			
128	◇	◇	◇ ◇	93.0×93.0×16.0×33.0	◇ ◇	2,079	○		
129	◇	◇	南種子町 基永	70.0×100.0×18.0×30.0	◇ ◇	2,134			
130	◇	◇	◇ 西之	76.0×99.0×19.0×30.0	◇ ◇	2,192			
131	ウマガ	◇	与論町 茶花	69.0×80.0×21.0×33.0	◇ ◇	2,311			
132	イシビキ	◇	◇ 麦屋	(縦×横×ひもの長さ) 17.0×70.0×100.0	◇ ◇	2,325	◎		
133	回転マンガ	◇	鹿児島市 宇宿町	(高さ×幅×歯の高さ×奥行) 73.0×80.0×19.0×52.0	◇ ◇	2,379			
134	マンガ	◇	◇ ◇	75.0×97.0×18.0×34.0	◇ ◇	2,380	○		
135	ヒコーキマンガ	◇	出水市 武本	(縦×横×幅) 50.0×170.0×33.5	◇ ◇	2,402			
136	マガ	◇	和泊町 和	66.0×92.5×14.0×17.0	55・◇	2,612			
137	◇	◇	◇ 内城	68.0×90.0×13.0×27.0	◇ ◇	2,620			
138	マーガ	◇	知名町 住吉	70.0×86.0×19.0×29.0	◇ ◇	2,662	○		
139	◇	◇	◇ 新城	65.0×94.0×9.0×26.0	◇ ◇	2,687			
140	◇	◇	◇ 田皆	62.0×119.0×11.0×25.0	◇ ◇	2,722	○	○	
141	マクワ	◇	喜界町 川嶺	72.0×94.0×17.0×19.0	56・◇	2,835	◎		
142	◇	◇	◇ 浦原	69.0×84.0×12.0×21.0	◇ ◇	2,852	○		
143	マーガ	◇	徳之島町 金見	71.0×82.0×15.0×4.5	◇ ◇	3,018	○		
144	◇	◇	◇ 山里	61.0×92.0×15.0×30.0	◇ ◇	3,023	○		
145	◇	◇	天城町 大津川	69.0×97.0×18.0×32.0	◇ ◇	3,045			
146	◇	◇	伊仙町 小島	61.0×96.0×16.0×30.0	◇ ◇	3,103			
147	◇	◇	◇ 馬根	70.0×97.0×19.0×38.0	◇ ◇	3,104			
148	馬糞	◇	◇ 上面縄	67.0×91.0×14.0×19.5	◇ ◇	3,135	○		
149	マンガ	◇	東町 獅子島	67.0×85.5×14.0×29.0	57・◇	3,549	○		
150	マガ	◇	◇ 鷹巣	66.0×95.0×12.0×28.0	◇ ◇	3,612	○		
151	マグワ	◇	◇ 川床	64.0×83.0×12.0×29.0	◇ ◇	3,636	○		
152	◇	◇	◇ ◇	62.0×85.0×12.0	◇ ◇	3,644			
153	マガ	◇	◇ 山門野	68.0×55.0×12.0×24.0	◇ ◇	3,649			
154	マグワ	◇	◇ ◇	66.0×85.0×12.0×30.0	◇ ◇	3,650			
155	マガ	◇	長島町 平尾	71.0×13.0	◇ ◇	3,662			回転マンガの部分
156	◇	◇	◇ ◇	67.0×85.0×17.0×28.0	◇ ◇	3,683			



資料番号	資 料 名	数量	採 集 地	計測値(高さ×幅×歯の高さ×引木の長さ)	受入年・方法	台帳番号	写真	図	備 考
157	マーガァー	1	竜郷町 幾里	67.0×97.0×17.0×38.0	57・贈	3,723			
158	マガー	々	々 中勝	73.0×81.0×25.0×31.0	々 々	3,749	○		
159	マガ	々	大和村 国直	70.0×97.0×19.0×37.5	々 々	3,764			
160	々	々	十島村 中之島	69.0×97.0×18.0×38.0	々 々	3,985			
161	マグワ	々	長島町 下山門野	72.0×93.0×15.0×28.0	々 々	4,018	○		
162	モーガ	々	中種子町 油久	80.0×97.0×9.0×30.0	々 々	4,131			
163	ガル(garu)馬鞆	々	鹿児島市 吉野町	79.0×112.0×14.0×28.0	56・々	3,191	◎		インドネシア資料

## エブリ

資料番号	資 料 名	数量	採 集 地	計測値(長さ×幅×高さ)	受入年・方法	台帳番号	写真	図	備 考
164	エブリ	1	吹上町 湯之浦	157.0×49.0×10.5	48・贈	189			
165	々	々	々 々	144.5×50.0×15.0	々 々	191	○		
166	ナラメ板	々	東串良町 川西	(長さ×幅×ひもの長さ) 143.0×21.5×340.0	50・々	609	○		
167	エブリ	々	大崎町 野方	(長さ×幅×高さ) 186.0×37.0×10.0	51・々	751			
168	地ナラシ	々	々 恒吉	140.0×42.0×11.0	々 々	775	○		
169	ナラメ棒	々	入来町 浦之名	(直径×長さ) 6.5×195.5	53・々	1,208	○		
170	エブリ	々	々 々	(長さ×幅×高さ) 151.0×141.0×10.0	々 々	1,216	○		
171	ヒルチャ	々	住用村 和瀬	123.0×84.0×7.5	々 々	1,411			
172	エブリ	々	福山町 福山	158.0×53.0×8.5	54・々	1,548			
173	オシ	々	出水市 武本	137.0×72.0×8.5	々 々	2,397			
174	エブリ	々	和泊町 内城	97.0×33.5×9.0	55・々	2,627			
175	シルチャ(平板押板)	々	徳之島町 亀津	106.0×150.0×13.0	56・々	2,984			
176	々	々	天城町 大津川	94.0×151.0×12.5	々 々	3,046	○		
177	ヒルチャー	々	伊仙町 阿三	162.0×63.0×10.0	々 々	3,083			
178	ヒルチャ	々	々 伊仙	153.0×73.0×10.5	々 々	3,129			
179	ドロナデ	々	国分市 毛梨野	138.5×100.5×13.0	々 々	3,272			
180	シロオシ	々	長島町 平尾	136.0×62.0×12.5	57・々	3,664			
181	シリ	々	名瀬市 幸町	119.9×58.4×11.1	々 々	3,696	◎	○	
182	スリシャ	々	竜郷町 中勝	128.0×88.0×9.0	々 々	3,713			
183	スリチャ	々	瀬戸内町 西阿室	161.0×64.0×9.5	々 々	3,782	○		
184	スリシャ(別名スリイタ)	々	々 々	180.0×75.0×11.0	々 々	3,835			
185	土まぜ(攪播器)	々	宮之城町 泊野	(長さ×幅×歯の長さ) 89.0×9.0×10.0	50・々	615			
186	タバコ植床攪はん器	々	西之表市 現和	96.0×15.0×10.0	54・々	2,130			
187	々	々	々 々	98.0×16.0×10.0	々 々	2,131			

## 田植綱

資料番号	資 料 名	数量	採 集 地	計測値(ひもの長さ, 串の長さ, 棒の長さ, 枠の縦×横)	受入年・方法	台帳番号	写真	図	備 考
188	ワク(田植縄用)	1	入来町 副田	90.0, 38.0×35.0	53・贈	1,132			
189	縄はり用棒	2	〃 藩之名	86.5, 79.0	〃 〃	1,217			
190	田植縄	1	宇検村 佐念	1,735.0, 85.0	〃 〃	1,273			
191	田植綱	〃	枕崎市 西鹿籠	1,147.0, 63.0, 45.0	54・〃	1,460	○		
192	〃	〃	鹿児島市 上福元町	4,368.0,	〃 〃	1,522			
193	タウエナワ	〃	西之表市 現和	1,814.0,	〃 〃	2,080			
194	〃	〃	〃 〃	3,818.0, 69.0, 34.0×20.0	〃 〃	2,093	○		
195	タウエツナ	〃	吉松町 川西	1,798.0,	55・〃	2,447			
196	タウエナワ	〃	喜界町 川嶺	2,718.0,	56・〃	2,759			
197	〃	〃	〃 〃	3,440.0, 35.5	〃 〃	2,784			
198	タァウィヂナ(田植綱)	〃	徳之島町 亀津	883.0, 131.0, 129.0	〃 〃	2,998	○		
199	タウエツナ	〃	大和村 国直	1,670.0, 44.0×37.0	57・〃	3,773	○		

## シャクボウ

資料番号	資 料 名	数量	採 集 地	計測値(長さ×幅)	受入年・方法	台帳番号	写真	図	備 考
200	シャク棒	1	鶴田町 柏原	121.0×4.5	52・贈	949-1	○		
201	〃	〃	〃 〃	(縦×横) 125.0×97.5	〃 〃	949-2	○		
202	ゴダケ	2	鹿児島市 上福元町	(長さ×横) 273.0×5.5	54・〃	1,531	○		
203	タウエジョウギ	1	西之表市 西之表	383.5×5.0	〃 〃	1,774	○		
204	マカネジョウギ	〃	〃 〃	(縦×横) 68.0×120.0	〃 〃	1,875	○		
205	シャクボウ	〃	〃 安城	(長さ×幅) 383.0×2.0	〃 〃	1,903			
206	タウエジョウギ	〃	〃 住吉	296.0×3.0	〃 〃	1,921			
207	〃	〃	〃 西之表	382.0×4.5	〃 〃	2,205			
208	シャクボウ	〃	〃 安城	317.5×2.5	〃 〃	2,216			
209	〃	〃	〃 〃	381.0×2.0	〃 〃	2,217	○		
210	〃	〃	〃 〃	382.0×2.5	〃 〃	2,218			
211	タウエダケ	〃	吉松町 川西	316.5×3.0	55・〃	2,446			

## 田植ワク

資料番号	資 料 名	数量	採 集 地	計測値(長さ×幅)	受入年・方法	台帳番号	写真	図	備 考
212	田植ワク	1	大口市 八坂町	387.5×23.5	51・贈	697-1			
213	〃	〃	〃 〃	388.5×23.0	〃 〃	697-2			
214	カタツケ(田植用カタツケ)	〃	吉松町 磐若寺	242.5×48.0	〃 〃	736	○		

資料番号	資 料 名	数量	採 集 地	計測値(長さ×幅)	受入年・方法	台帳番号	写真	図	備 考
215	カタツケ	1	吉松町 川西	245.0×48.0	55・贈	2,477			
216	センビチ	々	和泊町 内城	981.0×105.5	々 々	2,624	○	○	
217	カタツケ	々	長島町 城川内	(縦×横) 104.0×122.0	57・々	4,029	○		

## タブネ

資料番号	資 料 名	数量	採 集 地	計測値(長さ×幅×高さ)	受入年・方法	台帳番号	写真	図	備 考
218	田舟	1		79.0×28.0×8.0	48・採	259			
219	田ブネ	々	祁答院町 下手	77.8×30.3×7.8	52・贈	903			
220	実植ブネ	々	入来町 副田	81.0×36.0×10.5	53・々	1,133	○		
221	ミエブネ	々	桶脇町 倉野	82.0×37.5×11.5	々 々	1,159	○		
222	実植ブネ	々	入来町 浦之名	82.0×36.5×12.0	々 々	1,204			
223	ナエブネ	々	西之表市 西之表	69.9×27.2×9.2	54・々	1,775		○	
224	々	々	々 古田	82.4×27.4×6.6	々 々	1,963		○	
225	々	々	々 々	89.0×27.5×8.0	々 々	1,964			
226	々	々	々 々	84.9×29.6×9.3	々 々	1,965		○	
227	々	々	々 国上	90.7×33.2×8.5	々 々	2,039	○	○	
228	タブネ	々	々 々	80.0×30.3×10.1	々 々	2,062			
229	々	々	々 現和	60.5×25.0×6.5	々 々	2,086			
230	々	々	々 々	75.9×34.4×7.2	々 々	2,087		○	
231	モミツケバコ	々	南種子町 壱永	66.0×24.0×10.0	々 々	2,143			
232	ナエブネ	々	々 西之	82.0×37.5×12.0	々 々	2,179			
233	タブネ	々	蒲生町 小川内	77.5×32.0×13.0	々 々	2,238			

## ウチグワ

資料番号	資 料 名	数量	採 集 地	計測値(刃長×刃幅×柄の長さ)	受入年・方法	台帳番号	写真	図	備 考
234	ヤマクワ	1	鹿屋市 上高隈町	25.0×9.0×101.0	50・贈	504	○		
235	タチ鋏	々	垂水市 新御堂	27.0×10.5×104.0	々 々	532			
236	立ツ鋏	々	大隅町 岩川	31.5×12.0×122.5	51・々	786			
237	ヤマグワ	々	鶴田町 神子	29.5×4.8×95.0	52・々	942	○		
238	マドクワ	々	薩摩町 中津川	20.5×20.5×121.0	々 々	984	○		
239	立鋏	々	東郷町 藤川	33.0×12.5×85.0	53・々	1,178	○		
240	トチムシ	々	宇検村 阿室	32.0×15.2×5.6	々 々	1,232			
241	々	々	々 芦検	25.5×14.0×83.5	々 々	1,237			
242	備中グワ	々	々 須古	31.0×15.5×98.5	々 々	1,280			

資料番号	資 料 名	数量	採 集 地	計測値(刃長×刃幅×柄の長さ)	受入年・方法	台帳番号	写真	図	備 考
243	クワ	1	宇検村 阿室	24.9×12.9×31.4	53・贈	1,291			
244	ヒルバ	〃	住用村 市	26.0×16.0×71.0	〃 〃	1,382			
245	トーゲ	〃	〃 和瀬	27.0×7.5×90.0	〃 〃	1,401			
246	ヒルバ	〃	〃 〃	33.0×16.5×91.0	〃 〃	1,404			
247	クワ	〃	〃 〃	25.0×6.5×77.0	〃 〃	1,433			
248	一寸グチ	〃	南種子町 西之	23.0×4.0×61.0	54・〃	2,185			
249	ハタノクワ	〃	出水市 下知識	31.5×12.0×68.0	〃 〃	2,394			
250	トゲ	〃	瀬戸内町 古仁屋	37.0×10.0×99.0	55・購	2,586			
251	ヒルバ	〃	〃 〃	32.0×16.0×90.0	〃 〃	2,587	○		
252	チャーゴイ	〃	和泊町 内城	28.9×9.7×86.9	〃・贈	2,607	○	○	
253	タウチグワ	〃	知名町 芦清良	30.0×17.0×134.0	〃 〃	2,695	○		
254	マルグワ	〃	〃 〃	32.0×4.0×102.0	〃 〃	2,707			
255	タウチグワ	〃	〃 田皆	36.0×14.5×109.0	〃 〃	2,720	○		
256	〃	〃	〃 竿津	40.5×20.2×105.5	〃 〃	2,725	◎	○	
257	〃	〃	〃 〃	23.7×17.3×133.5	〃 〃	2,728	○		
258	〃	〃	〃 赤嶺	36.4×17.4×104.0	〃 〃	2,732	○	○	
259	〃	〃	〃 竿津	24.4×16.1×116.9	〃 〃	2,741			
260	マルグワ	〃	〃 赤嶺	25.4×3.9×79.0	〃 〃	2,745	○	○	
261	タウチグワ	〃	〃 〃	36.6×17.6×110.5	〃 〃	2,746			
262	土切グワ	〃	喜界町 川嶺	30.0×14.0×72.0	56・〃	2,774			
263	在来鋏	〃	〃 〃	39.3×9.9×106.2	〃 〃	2,775	○	○	
264	沖繩クワ	〃	〃 〃	28.9×14.7×77.8	〃 〃	2,823	○		
265	在来クワ	〃	〃 〃	34.0×10.5×94.0	〃 〃	2,825			
266	ヤマクワ	〃	三島村 片泊	24.8×7.5×91.9	〃 〃	2,949	○	○	
267	チャーゴイ	〃	和泊町 上手々知名	28.0×11.0×82.0	〃 〃	2,975			
268	ミントーゲ	〃	天城町 瀬滝	33.0×15.5×92.0	〃 〃	3,058			
269	ハビル	〃	伊仙町 阿三	27.2×13.5×98.2	〃 〃	3,081		○	
270	トングィ	〃	〃 〃	32.6×12.1×82.4	〃 〃	3,082	○	○	
271	くわ	〃	〃 伊仙	35.0×12.5×100.0	〃 〃	3,114			
272	マルガ	〃	和泊町	32.0×3.0×102.0	〃・購	3,148	○		
273	ヒラガ	〃	〃	31.0×11.0×97.0	〃 〃	3,149	○		
274	ハビル	〃	徳之島町 母間	38.0×17.4×99.0	〃 〃	3,153			
275	トングェ	〃	〃 〃	37.0×14.0×99.0	〃 〃	3,154			
276	〃	〃	〃 〃	38.2×13.4×98.3	〃 〃	3,155	○	○	

資料番号	資 料 名	数量	採 集 地	計測値(刃長×刃幅×柄の長さ)	受入年・方法	台帳番号	写真	図	備 考
277	チヌハシ	1	徳之島町 母間	35.1×6.6×97.9	56・購	3,159	○	○	
278	アラチ Tongue	◇	◇ ◇	33.5×9.0×98.5	◇・贈	3,168			
279	トウグワ	◇	東町 獅子高	24.0×8.0×92.0	57・◇	3,544			
280	ヒログチ	◇	名瀬市 幸町	30.0×13.5×99.0	◇ ◇	3,697			
281	ヒルバ	◇	大和村 秋名	29.0×14.0×97.0	◇ ◇	3,731			
282	トチムン	◇	◇ 国直	31.0×15.0×106.0	◇ ◇	3,765			
283	トーゲ	◇	瀬戸内町 西阿室	27.0×9.5×82.0	◇ ◇	3,781			
284	ヒリュウグチ	◇	◇ ◇	30.0×16.0×94.0	◇ ◇	3,783			
285	ヒルバ	◇	竜郷町 中勝	34.5×17.0×95.0	◇ ◇	3,847			
286	◇	◇	◇ ◇	32.5×17.0×91.0	◇ ◇	3,848			
287	カイクグワ	◇	十島村 中之島	33.0×21.0×100.0	◇ ◇	3,952	○		
288	トッチムン	◇	◇ ◇	37.5×14.5×99.5	◇ ◇	3,953			
289	ヤマガ	◇	指宿市 十二町	24.0×9.5×91.0	58・◇	4,196			
290	山嶽	◇	山川町 成川	26.5×7.5×78.0	59・◇	4,360			
291	クワ	◇	鹿児島市 吉野町	27.0×17.5×71.0	56・◇	3,196	○		インドネシア資料
292	トーゲ	◇	宇検村 阿室	26.1×7.8	53・◇	1,233-1	○	○	
293	◇	◇	◇ ◇	27.9×6.9	◇ ◇	1,233-2	○	○	
294	◇	◇	◇ 佐念	37.2×8.0	◇ ◇	1,264			
295	トチムン	◇	◇ ◇	32.4×14.8	◇ ◇	1,266			
296	トーゲ	◇	◇ ◇	28.4×8.3	◇ ◇	1,268-1			
297	◇	◇	◇ ◇	30.0×8.4	◇ ◇	1,268-2			
298	トチムン	◇	◇ ◇	33.6×18.0	◇ ◇	1,270-1			
299	◇	◇	◇ ◇	32.5×16.7	◇ ◇	1,270-2			
300	トゲ	◇	◇ ◇	30.7×8.6	◇ ◇	1,275			
301	クワ	◇	◇ ◇	25.2×16.6	◇ ◇	1,276-1			
302	◇	◇	◇ ◇	24.9×16.1	◇ ◇	1,276-2			
303	トウゲ	◇	◇ 阿室	25.0×7.7	◇ ◇	1,295			
304	クワ	◇	◇ 須古	22.1×10.4	◇ ◇	1,302			
305	開鑿グワ	◇	◇ ◇	25.4×7.3	◇ ◇	1,303			
306	トチムン	◇	住用村 見里	32.0×13.5	◇ ◇	1,334			
307	トゲ	◇	◇ ◇	29.0×7.7	◇ ◇	1,343			
308	トーゲ	◇	◇ 市	29.5×9.5	◇ ◇	1,371			
309	ヒルバ	◇	◇ ◇	32.1×14.9	◇ ◇	1,375			
310	トーゲ	◇	◇ 役勝	29.8×9.4	◇ ◇	1,395			



資料番号	資 料 名	数量	採 集 地	計測値(刃長×刃幅)	受入年・方法	台帳番号	写真	図	備 考
311	トグッチャー	1	上屋久町 一湊	25.1×6.2	54・贈	1,566			
312	カイコングワ	〃	西之表市 現和	25.5×9.0	〃 〃	2,097			
313	シマギリ	〃	与論町 茶花	32.0×10.0	〃 〃	2,310			
314	ヒャーゴイのファ	〃	和泊町 和	25.0×12.0	55・〃	2,622			
315	マルグワ	〃	〃 〃 〃	30.0×7.0	〃 〃	2,634			
316	ヒラグワ	〃	〃 〃 〃	25.0×11.0	〃 〃	2,635			
317	〃	〃	〃 〃 〃	28.0×11.0	〃 〃	2,636			
318	イモウエグワ(大和ケエー)	〃	喜界町 川嶺	25.5×8.0	56・〃	2,798-1			
319	クワ	〃	〃 浦原	23.5×7.5	〃 〃	2,831-1			
320	〃	〃	〃 〃 〃	30.2×8.5	〃 〃	2,831-2			
321	トウェー	〃	〃 〃 〃	29.0×9.0	〃 〃	2,848			
322	沖繩クワ	〃	〃 〃 〃	32.0×14.5	〃 〃	2,866			
323	トウバルグワ(遠原)	〃	笠利町	37.0×11.5	57・採	3,890			
324	カイトクグワ	〃	十島村 中之島	23.0×16.2	〃・贈	3,944			

## ヒキグワ

資料番号	資 料 名	数量	採 集 地	計測値(刃長×刃幅×柄の長さ)	受入年・方法	台帳番号	写真	図	備 考
325	鉄	1	垂水市 新御堂	35.5×11.5×121.0	50・贈	533	○		
326	改良グワ	〃	鶴田町 神子	38.0×14.0×58.0	52・〃	943			
327	ヒラグワ	〃	〃 〃 〃	32.0×11.5×86.0	〃 〃	944			
328	トウグワ	〃	大口市 羽月	28.0×10.2×88.0	〃 〃	1,016			
329	エッチュウグワ	〃	枕崎市 西鹿籠	34.0×11.0×90.6	54・〃	1,453			
330	クワ	〃	上屋久町 永田	25.9×10.2×85.7	〃 〃	1,677			
331	〃	〃	〃 〃 〃	28.5×11.5×74.5	〃 〃	1,678			
332	改良グワ	〃	屋久町 麦生	42.3×13.3×93.6	〃 〃	1,729	○		
333	〃	〃	〃 〃 〃	37.2×12.4×91.6	〃 〃	1,730	○		
334	ナカヒキグワ	〃	西之表市 西之表	20.7×11.5×100.0	〃 〃	1,852			
335	ビッチュウグワ	〃	〃 〃 〃	39.5×12.0×97.3	〃 〃	1,869		○	
336	〃	〃	〃 現和	35.0×11.5×68.0	〃 〃	2,069			
337	エッチュウグワ	〃	南種子町 西之	24.3×9.0×80.0	〃 〃	2,173			
338	クワ	〃	国分市 弟子丸	44.5×10.0×87.5	〃 〃	2,259			
339	イモウエ	〃	喜界町 川嶺	44.5×14.0×85.0	56・〃	2,773	○		
340	イモウエグワ	〃	〃 浦原	43.0×13.0×82.0	〃 〃	2,838	○		
341	エッチュウゴイ	〃	和泊町 上手々知名	20.5×8.5×80.0	〃 〃	2,973	○	○	

資料番号	資 料 名	数量	採 集 地	計測値(刃長×刃幅×柄の長さ)	受入年・方法	台帳番号	写真	図	備 考
342	ハンカンキ	1	里村 里	26.5×9.0×76.5	56・贈	3,236	○		
343	ジングワ	々	長島町 蔵之元	37.0×10.0×75.0	々 々	3,263			
344	トウガ	々	里村 里	35.2×7.4×72.0	57・々	3,361	○	○	
345	エッチュウグワ	々	々 々	37.5×13.2×83.5	々 々	3,362	○		
346	ユリホリトウガ	々	々 々	24.0×4.0×71.0	々 々	3,386		○	
347	トウガ	々	々 々	33.0×6.3×73.0	々 々	3,388			
348	カンキ	々	々 々	38.0×9.7×68.0	々 々	3,396			
349	ハタガ	々	々 々	29.5×9.3×73.0	々 々	3,397	○		
350	フタマタトンガ	々	鹿島村 藪半田	30.8×8.6×41.8	々 々	3,439	○	○	
351	カンキ	々	々 々	29.0×10.2×66.5	々 々	3,449			
352	タチクワ	々	東町 獅子高	31.0×9.5×69.5	々 々	3,548			
353	エッチュウグワ	々	十島村 中之島	27.5×10.0×87.5	々 々	3,915			
354	々	々	々 口之島	33.5×11.0×89.0	々 々	3,975			
355	クワ	々	指宿市 西方	43.0×9.6×89.5	々 々	3,996			
356	オデグワ	々	川内市 大小路町	43.0×13.0×89.0	々 々	4,155			
357	改良鍬(慶田鍬)	々	出水市 緑町	40.7×13.7×88.0	58・々	4,258			
358	打鍬	々	々 下繁洞	34.0×12.3×61.0	々 々	4,259			
359	クワ	々	指宿市 西方	48.0×10.0×87.0	々 々	4,330			
360	鍬(肥マゼグワ)	々	々 十二町	35.0×8.5×86.0	59・々	4,350			
361	クワ	々	々 々	42.0×10.0×88.0	々 々	4,351			
362	備中グワ	々	宇検村 須古	28.4×10.2	53・々	1,307			
363	トグチャー	々	上屋久町 一湊	23.6×10.4	54・々	1,644			
364	クワ	々	々 々	34.0×9.2	々 々	1,645			
365	々	々	々 々	27.5×8.5	々 々	1,646			
366	々	々	々 々	26.5×8.4	々 々	1,647			
367	ヒラグワ	々	屋久町 麦生	31.0×9.7	々 々	1,732			
368	イモヴェクワ(2)スチーカー	々	喜界島 川嶺	32.0×9.0	56・々	2,798-2			
369	エッチュウグワ	々	三島村 大里	38.2×10.8	々 々	2,885			
370	トンゲ(唐鍬)	々	徳之島町 亀津	34.0×13.0	々 々	3,002			
371	ハピイル	々	々 々	29.0×14.0	々 々	3,003			
372	ヤマトトンゲ	々	々 々	34.0×14.0	々 々	3,004			
373	山グワ	々	天城町 大津川	36.5×7.0	々 々	3,038			
374	ミントゲー	々	々 々	36.0×15.0	々 々	3,040			
375	田打鍬	々	々 西阿木名	35.0×20.5	々 々	3,068			

資料番号	資 料 名	数量	採 集 地	計測値(刃長×刃幅)	受入年・方法	台帳番号	写真	図	備 考
376	ヤマングワ	1	長島町 蔵之元	28.0×5.3	56・贈	3,269			
377	タウチガンギ	々	里村 里	44.0×14.0	57・々	3,384			
378	イモホリトンガ	々	鹿島村 蘭牟田	30.0×8.0	々 々	3,471			
379	トチムン	々	竜郷町 幾里	35.0×14.2	々 々	3,727			
380	トーゲ	々	大和村 思勝	28.0×7.5	々 々	3,735			
381	広刃(ヒルバ)	々	竜郷町 秋名	34.0×15.0	々 々	3,751			
382	ヒルグチ	々	瀬戸内町 蘇刈	29.0×11.0	々 々	3,810			
383	トウゲ	々	々 々	31.0×9.5	々 々	3,813			
384	ヒルグチ	々	々 々	32.0×16.0	々 々	3,814			
385	広刃(ヒルバ)	々	竜郷町 中勝	29.0×14.5	々 々	3,846			

## オデグワ

資料番号	資 料 名	数量	採 集 地	計測値(刃長×刃幅×柄の長さ)	受入年・方法	台帳番号	写真	図	備 考
386	ヒラクワ	1	上飯村 瀬上	59.5×16.0×58.0	45・贈	63	◎		
387	オデグワ	々	知覧町 下郡	53.0×12.5×96.0	々 々	103			
388	々	々	吉田町	56.0×11.6×90.0	49・々	376			
389	々	々	輝北町 上百引	57.0×16.0×93.0	50・々	407	○		
390	オデ鋏	々	垂水市 新御堂	53.0×11.0×90.0	々 々	530-1			
391	ヘラ鋏	々	高山町 本町	54.0×13.0×86.5	々 々	556	○		
392	オデグワ	々	大口市 篠原	52.0×10.5×101.0	51・々	691	○		
393	々	々	々 八坂町	57.5×11.5×100.0	々 々	695			
394	々	々	川内市 水引町	51.0×12.5×91.5	々 々	703-1			
395	々	々	々 々	57.5×11.5×99.0	々 々	703-2			
396	イタグワ(板鋏)	々	々 久見崎	52.0×20.0×72.0	々 々	706	○		
397	オデ鋏	々	隼人町 見次	50.5×11.0×88.0	52・々	913	○		
398	オデクワ	々	鶴田町 鶴田	65.0×12.0×101.0	々 々	934	○		
399	々	々	々 神子	60.0×12.0×94.0	々 々	964			
400	オデグワ	々	大口市 羽月	58.0×11.0×101.0	々 々	1,015			
401	ヒラグワ	々	吹上町 入来	52.0×12.8×92.0	々 々	1,053			
402	オデグワ	々	宮之城町 山崎	61.0×11.1×98.0	53・々	1,103	○		
403	々	々	入来町 副田	64.0×11.5×107.0	々 々	1,134-1			
404	々	々	々 々	56.5×10.0×98.0	々 々	1,134-2			
405	々	々	樋脇町 市比野	64.5×11.5×97.5	々 々	1,152			
406	々	々	々 塔之原	51.0×15.0×61.0	々 々	1,158	◎		



資料番号	資 料 名	数量	採 集 地	計測値(刃長×刃幅×柄の長さ)	受入年・方法	台帳番号	写真	図	備 考
407	オデグワ	1	樋脇町 倉野	55.0×12.0×86.0	53・贈	1,166			
408	＊	＊	入来町 浦之名	47.0×10.5×96.5	＊ ＊	1,201-1			
409	＊	＊	＊ ＊	61.0×12.0×97.5	＊ ＊	1,201-2	○		
410	イタグワ	＊	熊本県牛深市 久王町	56.0×9.5×82.0	54・＊	1,511			
411	ヒラグワ	＊	西之表市 西之表	57.4×14.5×105.0	＊ ＊	1,785	○		
412	ヒラクワ	＊	＊ ＊	59.4×15.0×105.8	＊ ＊	1,861			
413	＊	＊	＊ ＊	59.5×14.7×106.0	＊ ＊	1,864	○		
414	＊	＊	＊ ＊	59.2×12.0×104.5	＊ ＊	1,868			
415	＊	＊	＊ 安城	59.0×20.5×125.0	＊ ＊	1,899	○		
416	＊	＊	＊ ＊	55.9×16.2×124.1	＊ ＊	1,900	○		
417	＊	＊	＊ ＊	54.0×14.5×104.0	＊ ＊	1,940			
418	＊	＊	＊ 古田	56.0×15.0×121.0	＊ ＊	1,946			
419	ヒラグワ	＊	＊ 現和	54.0×14.5×117.0	＊ ＊	2,068			
420	＊	＊	＊ ＊	58.0×14.5×113.5	＊ ＊	2,092			
421	＊	＊	＊ ＊	56.0×14.5×113.5	＊ ＊	2,112	○		
422	＊	＊	南種子町 茎永	50.0×14.5×99.0	＊ ＊	2,133	○		
423	＊	＊	＊ 西之	55.0×15.5×107.5	＊ ＊	2,172	○		
424	オデグワ	＊	蒲生町 漆	49.5×12.5×84.6	＊ ＊	2,232	○		
425	イタグワ	＊	出水市 武本	55.0×13.5×39.5	＊ ＊	2,385			
426	オデグワ	＊	＊ 上知識	55.0×12.0×95.0	＊ ＊	2,401			
427	ヘラグワ	＊	開聞町 上仙田	70.0×9.0×92.0	55・＊	2,577			
428	ヒラクワ	＊	東町 獅子島	50.5×9.2×73.0	57・＊	3,526			
429	ヒラグワ	＊	＊ 伊唐	62.3×9.8×73.0	＊ ＊	3,613		○	
430	＊	＊	＊ ＊	57.8×8.9×73.1	＊ ＊	3,614	○	○	
431	ノウチグワ	＊	中種子町 油久	55.0×17.0×104.0	＊ ＊	4,128	○		
432	＊	＊	＊ ＊	65.0×20.0×110.0	＊ ＊	4,133			
433	＊	＊	＊ 田島	56.0×16.0×105.0	＊ ＊	4,141			
434	オデグワ	＊	東郷町 山田	61.0×12.0×95.0	＊ ＊	4,176			
435	エッチュウグワ	＊	串良町 下小原	83.5×10.5×89.0	58・＊	4,222	○		
436	クワ	＊	＊ 上小原	54.5×13.0×83.0	59・＊	4,339			
437	鍬(イタグワ)	＊	指宿市 十二町	68.0×10.0×100.0	＊ ＊	4,352			
438	オデグワ	＊	鹿児島市 下伊敷町	61.0×11.5	49・＊	351			刃のみ
439	ヒラクワ(野打鍬)	＊	西之表市 住吉	47.0×14.5	54・＊	1,938			＊
440	＊	＊	＊ ＊	51.5×14.0	＊ ＊	1,939			柄欠

資料番号	資 料 名	数量	採 集 地	計測値(刃長×刃幅×柄の長さ)	受入年・方法	台帳番号	写真	図	備 考
441	クワ	1	西之表市 古田	56.2×14.4	54・贈	1,952			柄欠
442	＊	＊	南種子町 基永	60.0×18.5	＊ ＊	2,167			柄・台欠
443	オデグワ	＊	溝辺町 有川	53.0×12.0	＊ ＊	2,273			柄欠
444	イモウヅクワ(3)大和ケュー	＊	喜界町 川嶺	51.0×10.5	56・＊	2798-3			柄・台欠
445	オデグワ	＊	垂水市 柊原	55.5×10.5	＊ ＊	3,290			柄欠
446	ノウチグワ	＊	中種子町 坂井	68.0×16.0	57・＊	4,139			＊
447	＊	＊	＊ ＊	58.0×16.0	＊ ＊	4,140			＊
448	＊	＊	＊ 田島	60.0×17.0	＊ ＊	4,142			＊
449	鋏	＊	垂水市 田之神	53.0×9.5	58・＊	4,277			＊

## マタグワ

資料番号	資 料 名	数量	採 集 地	計測値(刃長×刃幅×柄の長さ)	受入年・方法	台帳番号	写真	図	備 考
450	ミツマタクワ	1	吹上町 湯之浦	23.8×15.0×66.0	48・贈	195			
451	二又	＊	根占町 川南	23.5×9.0×132.0	＊ ＊	270			
452	フタツマタ	＊	住用村 和瀬	23.9×12.1×98.0	53・＊	1,423		○	
453	ミツマタ	＊	枕崎市 西鹿籠	27.5×15.0×82.0	54・＊	1,454	○		
454	ミツマタ	＊	西之表市 現和	28.0×14.0×96.0	＊ ＊	2,102			
455	ミチマタゴイチ	＊	与論町 麦屋	25.0×20.0×83.0	＊ ＊	2,323	○		
456	フタマタ	＊	瀬戸内町 古仁屋	39.0×11.5×95.0	55・購	2,585	○		
457	ミツマタ	＊	＊ ＊	36.0×17.0×95.0	＊・贈	2,596			
458	ミチマタゴイ	＊	和泊町 内城	26.9×18.9×71.4	＊ ＊	2,608	○	○	
459	フタツマタ	＊	＊ 和	35.9×10.9×93.3	＊ ＊	2,632		○	
460	フタマタ	＊	喜界町 川嶺	31.5×11.0×84.5	56・＊	2,772		○	
461	マタクワ	＊	＊ ＊	28.0×11.0×74.0	＊ ＊	2,824			二ツ又
462	又ケュー	＊	＊ 荒木	39.0×10.5×106.0	＊ ＊	2,843	◎		
463	ミツマタ	＊	天城町 西阿木名	32.0×16.0×97.5	＊ ＊	3,069			
464	ふたつまた鋏	＊	伊仙町 阿三	31.7×12.2×88.9	＊ ＊	3,087	○	○	
465	＊	＊	＊ 馬根	31.0×12.0×101.0	＊ ＊	3,121			
466	ミツマタ	＊	和泊町	36.0×22.5×97.0	＊・購	3,146	○		
467	フタマタ	＊	＊	35.5×11.6×99.5	＊ ＊	3,147	○		
468	ミチマタ	＊	徳之島町 母間	38.5×17.0×100.0	＊ ＊	3,156	○		
469	タチマタ	＊	＊ ＊	33.0×11.5×92.4	＊ ＊	3,157			二ツ又
470	フタツマタ	＊	大和村 国直	24.5×11.0×106.0	57・贈	3,776	○		
471	＊	＊	瀬戸内町 西阿室	25.5×10.0×88.0	＊ ＊	3,780			

資料番号	資 料 名	数量	採 集 地	計測値(刃長×刃幅×柄の長さ)	受入年・方法	台帳番号	写真	図	備 考
472	サンカ	1	十島村 口之島	25.0×14.0×101.0	57・贈	3,976			ミツマタ
473	二ツ股鋏	♪	出水市 五万石町	27.0×12.0×43.0	58・♪	4,242			柄、途中で欠
474	ミツマタグワ	♪	松元町 上谷口	17.0×16.0×92.0	59・♪	4,340	○		
475	ミツマタグワ	♪	熊本県宇深市 久玉町	41.0×11.0×60.0	♪ ♪	1,512			
476	ミツマタ	♪	里村 里	39.0×11.4×77.0	57・♪	3,363			
477	フタマタ	♪	♪ ♪	35.8×9.5×66.0	♪ ♪	3,398	○	○	
478	♪	♪	上飯村 桑之浦	36.6×9.5×65.8	♪ ♪	3,407		○	
479	ミツマタグワ	♪	東町 獅子島	30.6×11.9×67.9	♪ ♪	3,552	○	○	
480	♪	♪	国分市 下井	40.0×14.0×102.0	58・♪	4,216	○		
481	フタツマタ	♪	宇検村 芦検	22.1×11.2	53・♪	1,241			
482	♪	♪	♪ 佐念	24.0×11.5	♪ ♪	1,265	○		
483	♪	♪	♪ ♪	25.2×12.1	♪ ♪	1,269-1			
484	♪	♪	♪ ♪	25.2×11.0	♪ ♪	1,269-2			
485	♪	♪	♪ 阿室	23.9×10.2	♪ ♪	1,294			
486	♪	♪	♪ 須古	21.1×10.1	♪ ♪	1,304		○	
487	♪	♪	住用村 役勝	24.5×10.8	♪ ♪	1,324			
488	フタマタ	♪	♪ 見里	27.0×11.0	♪ ♪	1,338		○	
489	フタツマタ	♪	♪ ♪	25.5×11.0	♪ ♪	1,344			
490	♪	♪	♪ ♪	27.9×11.1	♪ ♪	1,346	○		
491	フタマタ	♪	♪ ♪	29.0×11.0	♪ ♪	1,358			
492	フタツマタ	♪	♪ ♪ 市	27.6×11.7	♪ ♪	1,370			
493	フタマタ	♪	♪ ♪	25.8×10.2	♪ ♪	1,380	○	○	
494	ミツマタ	♪	♪ ♪ 役勝	35.6×15.9	♪ ♪	1,393	○		
495	フタツマタ	♪	♪ ♪ 和瀬	28.2×11.0	♪ ♪	1,432-1			
496	フタマタ	♪	♪ ♪ 市	23.7×10.9	♪・採	1,437	○		
497	ミツマタ	♪	南種子町 基永	31.0×16.5	54・贈	2,141			
498	♪	♪	与論町 茶花	30.0×18.0	♪ ♪	2,306			
499	永良部ゴイチ	♪	♪ ♪	34.0×22.5	♪ ♪	2,307			ミツマタ
500	ミツマタグワ	♪	和泊町 和	27.0×20.5	55・♪	2,633			
501	三ツマタグワ	♪	知名町 住吉	28.0×20.0	♪ ♪	2,674			
502	フタマタクワ	♪	喜界町 浦原	30.0×11.3	56・♪	2,858			
503	ターチマタ(二ツ股)	♪	徳之島町 亀津	35.0×11.5	♪ ♪	2,994			
504	ミチマタ	♪	♪ ♪	27.0×13.5	♪ ♪	3,001			
505	ヨツマタ	♪	天城町 西阿木名	31.5×13.5	♪ ♪	3,071	○		

資料番号	資 料 名	数量	採 集 地	計測値(刃の長さ×刃の幅)	受入年・方法	台帳番号	写真	図	備 考
506	ミツマタ	1	里村 里	30.5×12.3	57・贈	3,385			
507	々	々	々 々	31.0×16.5	々 々	3,387			
508	二ツ又	々	大和村 秋名	29.0×9.5	々 々	3,732			
509	々	々	々 々	26.0×13.0	々 々	3,733			
510	ミツマタ	々	瀬戸内町 蘇刈	26.0×16.5	々 々	3,808			
511	々	々	々 々	27.0×17.0	々 々	3,809			
512	々	々	々 々	25.0×16.0	々 々	3,811			
513	々	々	々 々	27.0×14.0	々 々	3,817			
514	フタマタ	々	十島村 中之島	38.0×9.1	々 々	3,980			
515	々	々	々 々	34.5×10.5	々・採	3,984			

## テグワ

資料番号	資 料 名	数量	採 集 地	計測値(刃長×刃幅×柄の長さ)	受入年・方法	台帳番号	写真	図	備 考
516	カタテクワ	1	三島村 黒島	22.7×7.6×36.9	46・贈	137			
517	テグワ	々	住用村 見里	21.7×5.2×37.1	53・々	1,340		○	
518	トゲヘラ	々	瀬戸内町 古仁屋	27.5×5.1×54.1	55・購	2,584	○	○	
519	テグワ	々	三島村 大里	15.5×8.0×35.0	56・贈	2,881			
520	々	々	々 々	13.0×7.5×35.5	々 々	2,882			
521	々	々	々 々	22.0×6.7×27.5	々 々	2,927	○		
522	ウギキリクワ	々	伊仙町 伊仙	9.2×7.5×38.5	々 々	3,111			
523	アナアキトンガ	々	鹿島村 蘭牟田	26.6×8.0×57.0	57・々	3,433	○		
524	イシトンガ	々	々 々	28.5×4.0×57.5	々 々	3,448	○		
525	々	々	々 々	33.0×4.7×60.0	々 々	3,485	○		
526	イモホリトンガ	々	々 々	32.0×8.8×56.5	々 々	3,486			
527	々	々	々 々	33.5×7.5×65.0	々 々	3,488	○		
528	テグワ	々	東町 獅子島	4.0×11.5×28.5	々 々	3,546	○		
529	々	々	々 々	15.3×3.6×24.9	々 々	3,564	○	○	
530	々	々	十島村 中之島	10.0×7.4×39.0	々 々	3,957	○		
531	片手クワ	々	住用村 役勝	25.0×4.9	53・々	1,325	○		柄欠
532	テグワ	々	三島村 大里	23.5×8.0	56・々	2,884			々
533	エリホリトウガ	々	里村 里	26.0×3.0	57・々	3,394	○		々



## ヘラ

資料番号	資 料 名	数量	採 集 地	計測値(刃長×刃幅×柄の長さ)	受入年・方法	台帳番号	写真	図	備 考
534	ヘラ	1		22.7×6.4×13.4	48・採	261		○	
535	◇	◇		22.9×6.5×12.4	◇◇	262	○	○	
536	◇	◇		27.7×6.0×17.0	◇◇	278			
537	◇	◇		23.6×5.5×11.6	◇◇	291			
538	◇	◇	十島村 悪石島	12.3×3.3×22.6	51・贈	863	○	○	
539	フェラ	◇	大和村 大棚	17.7×4.3×18.0	◇◇	864	○		
540	ヘラ	◇	宇検村 湯湾	21.3×4.9×15.7	53・◇	1,259		○	
541	イモウエ(ヘラ)	◇	住用村 役勝	25.8×6.2×16.2	◇◇	1,322		○	
542	ピラ	◇	与論町 麦屋	19.7×2.2×12.5	54・◇	2,328		○	
543	ヘラ(広刃)	◇	瀬戸内町 古仁屋	22.8×6.6×13.0	55・購	2,582		○	
544	◇(細刃)	◇	◇◇	24.1×4.5×13.4	◇◇	2,583		○	
545	クサトリヘラ	◇	喜界町 浦原	9.0×4.5×11.0	56・贈	2,849	○		
546	クイピラ	◇	和泊町	31.5×2.9×14.5	◇・購	3,150			
547	◇	◇	◇	27.0×2.8×11.9	◇◇	3,151	○	○	
548	ピラ	◇	◇	20.6×5.9×14.0	◇◇	3,152	○	○	
549	フィラ	◇	徳之島町 母間	17.2×2.8×14.6	◇◇	3,161	○	○	
550	ヘラ	◇	瀬戸内町 蘇刈	22.0×6.5×16.2	57・贈	3,812			
551	ピラ	◇	◇ 西阿室	25.5×7.0×14.0	◇◇	3,843			
552	ヘラ	◇	十島村 悪石島	9.7×3.8×25.5	◇◇	3,927		○	
553	◇	◇	◇ 口之島	8.3×5.5×15.7	◇◇	3,965	◎		
554	◇	◇	◇◇	11.6×7.4×22.7	◇◇	3,973	○	○	

## ワタイモガ

資料番号	資 料 名	数量	採 集 地	計測値(高さ×幅×歯間の幅×引木の長さ)	受入年・方法	台帳番号	写真	図	備 考
555	ワタリモガ	1	高山町 池之園	66.0×126.0×22.0×37.0	50・贈	424			
556	ワタイモガ	◇	鹿屋市 下高原町	82.0×121.5×23.0×49.0	◇◇	490			
557	◇(木製馬耕用)	◇	大崎町 野方	92.0×149.0×32.0	51・◇	742			引木欠
558	◇(歯部金属製)	◇	◇◇	97.0×175.5×38.0	◇◇	743	○		◇
559	ウネタテ	◇	財部町 北俣	82.0×133.0×22.0×49.0	54・◇	1,552	○		
560	カガツマンガ	◇	吉松町 川西	69.0×111.0×33.0×42.0	55・◇	2,437	○		
561	ワタイモガ	◇	末吉町 南之郷	65.0×108.0×30.0×55.0	58・◇	4,211			
562	◇	◇	◇◇	67.0×90.0×60.0×55.0	◇◇	4,212	○		

## その他

資料番号	資 料 名	数量	採 集 地	計測値	受入年・方法	台帳番号	写真	図	備 考
563	カブキリ	1	宮之城町 山崎	(刃長×刃幅×柄の長さ) 16.0×10.0×106.0	53・贈	1,108	○		
564	カッキイ(カブキリ)	々	橋脇町 市比野	15.0×10.0×100.0	々 々	1,150			
565	カブキリ	々	西之表市 西之表	18.0×10.5×109.0	54・々	1,853			
566	ツルハシ	1	上屋久町 一湊	(刃長×刃の長さ×柄の長さ) 43.0× 2.5 ×91.5	54・贈	1,648			
567	々	々	屋久町 麦生	34.0× 2.9	々 々	1,739			柄欠
568	片ツルハシ	々	与論町 茶花	31.0× 2.7	々 々	2,308			々
569	ツルハシ	々	和泊町 和	47.0× 2.0	55・々	2,642			々
570	アブシウチブリ	1	伊仙町 阿三	(長さ×直径) 74.0×6.5	56・贈	3,080			
571	々	々	伊仙	89.0×9.0	々 々	3,120	○		
572	アゼキイ	1	志布志町 上門	(長さ×刃幅×刃の長さ) 121.0× 9.0×38.5	51・贈	795			
573	アゼキリ	々	国分市 清水	103.0× 9.0×37.0	54・々	2,257	○		
574	ミミキリ	々	出水市 下知識	(柄の長さ×刃幅×刃の長さ) 100.0 × 5.0×33.0	々 々	2,393	○		
575	サシダワ	々	申良町 下小原	(長さ×刃幅×刃の長さ) 86.5×15.5×28.5	58・々	4,226			
576	ヘラ(苗床用)	1	西之表市 西之表	(長さ×幅) 48.8×4.1	54・贈	1,847			
577	々(苗代床用)	々	々 々	43.0×6.0	々 々	2,215			
578	カギ	1	指宿市 西方	(長さ×刃の長さ×刃幅) 148.0× 9.0 ×5.0	57・贈	3,993			
579	タネモノ入れ	1	横川町 紫尾田	(高さ×最大径) 55.5×8.0	48・贈	238			
580	種モノ入れ	々	阿久根市 鶴川内	28.0×15.2	51・々	640	○		
581	耳付種壺	々	川内市 高城町	48.0×30.0	52・々	927-1	○		
582	々	々	々 々	48.0×29.0	々 々	927-2			
583	ムギマキ機(麦播機)	1	川内市 久見崎	(長さ×幅×高さ) 111.8×17.5×78.0	51・贈	707	◎		
584	播種機	々	鶴田町 柏原	(本体直径×幅×柄の長さ) 24.0 ×26.5×110.5	52・々	947	○		
585	麦播機	々	入来町 浦之名	24.0 ×25.5×109.0	53・々	1,215			
586	タネマキ	々	長島町 平尾	18.5 ×35.5×111.0	57・々	3,659	○		