

3 土師器



H 1

H 1

器種名 甕形土器
時期 古墳時代前期
出土地 中津野遺跡(金峰町)
大きさ 口径21 高さ27
受入方法 昭50.8 保
台帳番号 40-93
備考 完形
外面の調整はあらい
外にスス

H 2

器種名 甕形土器
時期 古墳時代前期
出土地 中津野遺跡(金峰町)
大きさ 脚径8.5 高さ25
受入方法 昭50.8 保
台帳番号 60
備考 胴部上半が欠損
外面の調整はあらい
外にスス



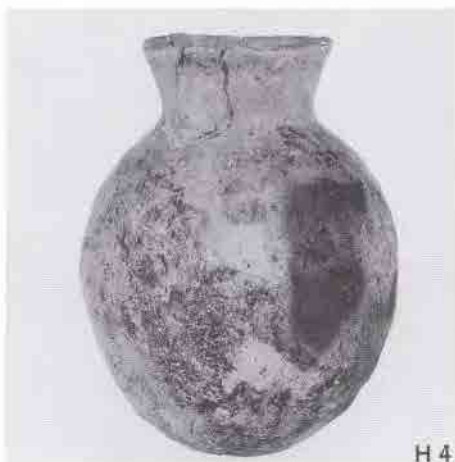
H 2



H 3

H 3

器種名 壺形土器
時期 古墳時代前期
出土地 中津野遺跡(金峰町)
大きさ 口径11 高さ21
受入方法 昭50.8 保
台帳番号 40-89
備考 口縁部は一部残存するが、下半部は完全。丸底で外部の調整はていねいである。



H 4

H 4

器種名 壺形土器
 時期 古墳時代前期
 出土地 中津野遺跡(金峰町)
 大きさ 口径9.5 高さ21
 受入方法 昭50.8 保
 台帳番号 40-87
 備考 口縁部が一部欠けている。
 丸底で調整はあらい。

H 5

器種名 壺形土器
 時期 古墳時代前期
 出土地 中津野遺跡(金峰町)
 大きさ 口径14.5 高さ39
 受入方法 昭50.8 保
 台帳番号 40-81
 備考 底部欠損
 削り出し突帯に押圧
 文



H 5

H 6

器種名 壺形土器
 時期 古墳時代前期
 出土地 中津野遺跡(金峰町)
 大きさ 口径14.5 高さ39
 受入方法 昭50.8 保
 台帳番号 59
 備考 完全品(口縁部が一部欠損)
 外はていねいなヘラナデ



H 6



H 7

H 7

器種名 壺形土器
 時期 古墳時代前期
 出土地 中津野遺跡(金峰町)
 大きさ 口径8 高さ21.5
 受入方法 昭50.8 保
 台帳番号 40-84
 備考 完全品(口縁の一部欠損)
 外面の調整はあらい

H 8

器種名 壺形土器
 時期 古墳時代前期
 出土地 中津野遺跡(金峰町)
 大きさ 口径14 高さ30.5
 受入方法 昭50.8 保
 台帳番号 40-82
 備考 口縁部欠損
 刻みのある貼付突帯
 不安定な平底



H 8

H 9

器種名 壺形土器
 時期 古墳時代前期
 出土地 中津野遺跡(金峰町)
 大きさ 最大径25.5 高さ35.5
 受入方法 昭50.8 保
 台帳番号 40-83
 備考 口縁部欠損(胴部も約2分の1)
 へら刻みのある貼付突帯
 丸底



H 9



H 10

器種名 壺形土器
時期 古墳時代前期
出土地 中津野遺跡（金峰町）
大きさ 口径13.5 高さ36
受入方法 昭50.8 保
台帳番号 40-85
備考 完全（口縁部が一部欠損）
長胴形
へら押圧のある貼付突帯



H 11

器種名 壺形土器
時期 古墳時代前期
出土地 中津野遺跡（金峰町）
大きさ 最大径20.5 高さ28.5
受入方法 昭50.8 保
台帳番号 40-86
備考 口縁部欠損
丸底
へら刻みのある削り出し突帯



H 12

H 12

器種名 壺形土器
 時期 古墳時代前期
 出土地 中津野遺跡（金峰町）
 大きさ 口径10 高さ24
 受入方法 昭50.8 保
 台帳番号 40-88
 備考 完全品。へら刻みのある貼付突帯。
 底はでこぼこして平底さみとなる。

H 13

器種名 壺形土器
 時期 古墳時代前期
 出土地 中津野遺跡（金峰町）
 大きさ 口径13.5 高さ31
 受入方法 昭50.8 保
 台帳番号 58
 備考 完全だがいびつである。
 へら刻みのある低い貼付突帯。
 丸底



H 13



H 14

H 14

器種名 壺形土器
 時期 古墳時代前期
 出土地 中津野遺跡（金峰町）
 大きさ 最大径16 高さ16
 受入方法 昭50.8 保
 台帳番号 40-90
 備考 頸部より上がない
 表面が広く剥脱している
 尖底



H 15

H 15

器種名 台付鉢形土器
 時期 古墳時代前期
 出土地 中津野遺跡(金峰町)
 大きさ 口径10.5 高さ9.5
 受入方法 昭50.8 保
 台帳番号 40-91
 備考 完全品
 口縁部は波状ぎみ
 脚台は手づくね状の調整



H 16

H 16

器種名 台付鉢形土器
 時期 古墳時代前期
 出土地 中津野遺跡(金峰町)
 大きさ 口径12.5 高さ11.5
 受入方法 昭50.8 保
 台帳番号 40-92
 備考 完全品
 口縁は波状ぎみ



H 17

H 17

器種名 甕形土器
 時期 古墳時代前期
 出土地 成川遺跡(山川町)
 大きさ 口径17 高さ17
 受入方法 昭50.8 保
 備考 完全(一部欠損)



H 18

H 18

器種名 壺形土器
 時期 古墳時代前期
 出土地 成川遺跡(山川町)
 大きさ 口径12.5 高さ20
 受入方法 昭50.8 保
 台帳番号 40-104
 備考 胴部下半は欠損
 薄いつくりで外面調整がていねい



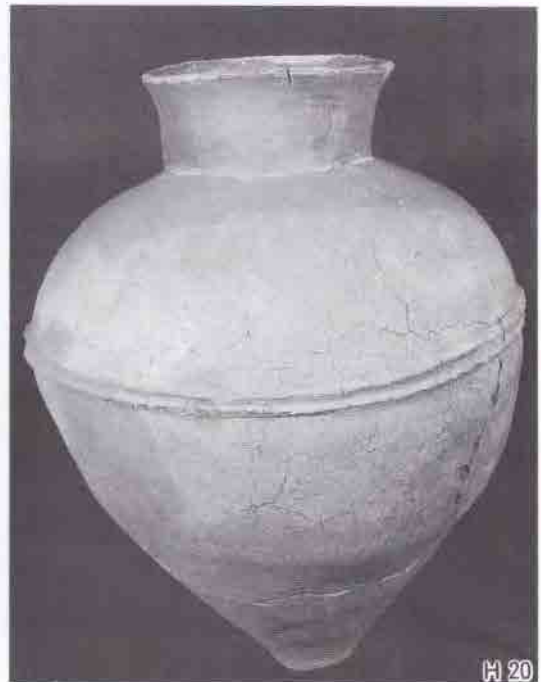
H 19

H 19

器種名 壺形土器
 時期 古墳時代前期
 出土地 成川遺跡(山川町)
 大きさ 口径16 高さ37.6
 受入方法 昭50.8 保
 台帳番号 40-13
 備考 完形。丸底

H 20

器種名 壺形土器
 時期 古墳時代前期
 出土地 成川遺跡(山川町)
 大きさ 最大径41 高さ59
 受入方法 昭50.8 保
 台帳番号 40-61
 備考 口縁部欠損
 2条の三角突帯
 不安定な平底



H 20



H 21

H 21

器種名 壺形土器
 時期 古墳時代前期
 出土地 成川遺跡(山川町)
 大きさ 最大径37 高さ49
 受入方法 昭50.8 保
 台帳番号 40-8
 備考 口縁部欠損
 5条の三角突帯に鋸歯状のへら文様。
 不安定な平底



H 22

H 22

器種名 壺形土器
 時期 古墳時代前期
 出土地 成川遺跡（山川町）
 大きさ 最大径37 高さ39.5
 受入方法 昭50.8 保
 台帳番号 40-12
 備考 口縁部欠損
 へら切りのある三角突帯3本
 丸底



H 23

H 23

器種名 壺形土器
 時期 古墳時代前期
 出土地 成川遺跡（山川町）
 大きさ 口径24 高さ44
 受入方法 昭50.8 保
 台帳番号 40-10
 備考 完形。頸部に1条の三角突帯
 胴部に5条の三角突帯
 丸底



H 24

H 24

器種名 壺形土器
 時期 古墳時代前期
 出土地 成川遺跡（山川町）
 大きさ 最大径47.5 高さ44
 受入方法 昭50.8 保
 台帳番号 40-2
 備考 口縁部欠損
 4条の三角突帯
 不安定な平底
 一部に丹塗り



H 25

H 25

器種名 壺形土器
 時期 古墳時代前期
 出土地 成川遺跡（山川町）
 大きさ 最大径38 高さ46.5
 受入方法 昭50.8 保
 台帳番号 40-125
 備考 口縁部と底部欠損
 へら押圧のある貼付突帯



H 26

H 26

器種名 壺形土器
 時期 古墳時代前期
 出土地 成川遺跡（山川町）
 大きさ 最大径39 高さ35
 受入方法 昭50.8 保
 台帳番号 40-11
 備考 頸部から上が欠損
 3ヶ所に2次の穿孔
 不安定な平底



H 27

H 27

器種名 壺形土器
 時期 古墳時代前期
 出土地 成川遺跡（山川町）
 大きさ 最大径15.5 高さ9
 受入方法 昭50.8 保
 台帳番号 40-117
 備考 口縁部欠損
 こまかい胎土使用
 ていねいな調整



H 28

器種名 壺形土器
 時期 古墳時代前期
 出土地 成川遺跡（山川町）
 大きさ 最大径17.5 高さ22
 受入方法 昭50.8 保
 台帳番号 40-98
 備考 口縁部欠損
 へら刻みのある貼付突帯。丸底



H 28

H 29

器種名 壺形土器
 時期 古墳時代前期
 出土地 成川遺跡（山川町）
 大きさ 最大径37.5 高さ35
 受入方法 昭50.8 保
 台帳番号 40-119
 備考 胴部上半より上欠損。へら切りの
 ある3条の貼付突帯



H 29



H 30

器種名 壺形土器
 時期 古墳時代前期
 出土地 成川遺跡（山川町）
 大きさ 最大径44 高さ67
 受入方法 昭50.8 保
 台帳番号 40-5
 備考 口縁部欠損
 へら押圧のある突帯
 丸底
 下部に穿孔1

H 30



H 31

H 31

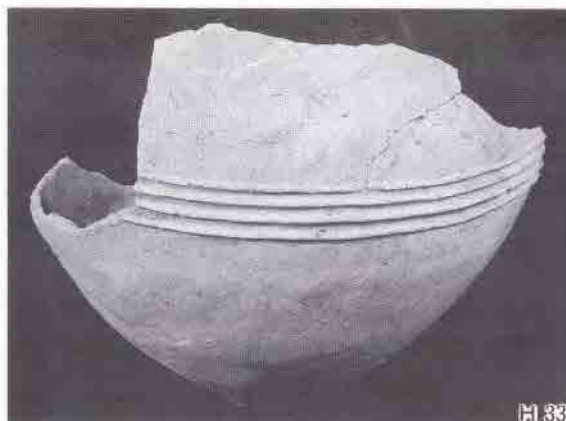
器種名 壺形土器
 時期 古墳時代前期
 出土地 成川遺跡(山川町)
 大きさ 最大径46 高さ40
 受入方法 昭50.8 保
 台帳番号 40-122
 備考 胴部上半欠損
 貼付浮文
 平底



H 32

H 32

器種名 壺形土器
 時期 古墳時代前期
 出土地 成川遺跡(山川町)
 大きさ 口径13 高さ13.5
 受入方法 昭50.8 保
 台帳番号 40-123
 備考 口縁部(袋状ぎみ)
 へラ押圧のある貼付突帯



H 33

H 33

器種名 壺形土器
 時期 古墳時代前期
 出土地 成川遺跡(山川町)
 大きさ 高さ41
 受入方法 昭50.8 保
 台帳番号 40-124
 備考 胴部上半欠損
 4条の三角突帯
 平底



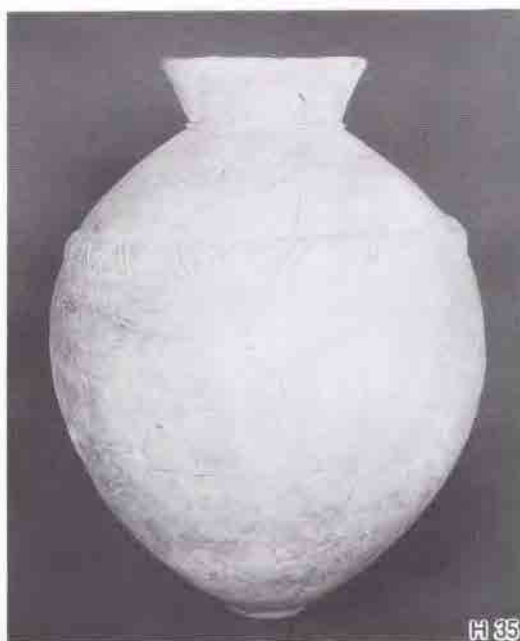
H 34

H 34

器種名 壺形土器
 時期 古墳時代前期
 出土地 成川遺跡（山川町）
 大きさ 高さ28
 受入方法 昭50.8 保
 台帳番号 40-120
 備考 胴部上半欠損
 丸底

H 35

器種名 壺形土器
 時期 古墳時代後期
 出土地 成川遺跡（山川町）
 大きさ 口径23 高さ66.5
 受入方法 昭50.8 保
 台帳番号 40-1
 備考 完全品。頸部に三角突帯。胴部に三角状沈線のあるかまぼこ状突帯



H 35



H 36

H 36

器種名 壺形土器
 時期 古墳時代後期
 出土地 成川遺跡（山川町）
 大きさ 口径15.5 高さ42.5
 受入方法 昭50.8 保
 台帳番号 40-3
 備考 完全品
 頸部と胴部に貼付突帯
 暗文



H 37

H 37

器種名 壺形土器
 時期 古墳時代後期
 出土地 成川遺跡（山川町）
 大きさ 口径21 高さ61
 受入方法 昭50.8 保
 台帳番号 40-4
 備考 完全品
 頸部と胴部に貼付突帯
 頸部は三角突帯にへら刻み
 胴部のかまぼこ状突帯にはへらによる斜行沈線と竹管文

H 38

器種名 壺形土器
 時期 古墳時代後期
 出土地 成川遺跡（山川町）
 大きさ 最大径43.5 高さ53
 受入方法 昭50.8 保
 台帳番号 40-6
 備考 口縁欠損
 三角状沈線のあるかまぼこ状突帯
 肩部に4つの穿孔



H 38



H 38



H 39

器種名 壺形土器
 時期 古墳時代後期
 出土地 成川遺跡（山川町）
 大きさ 最大径30 高さ33
 受入方法 昭50.8 保
 台帳番号 40-9
 備考 口縁部欠損
 肩部と胴部に貼付突帯
 二次的穿孔1ヶ所

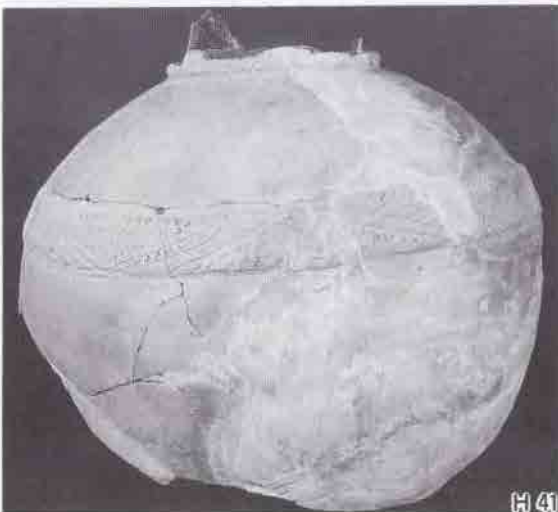
H 39



H 40

器種名 壺形土器
 時期 古墳時代後期
 出土地 成川遺跡（山川町）
 大きさ 最大径34.5 高さ52
 受入方法 昭50.8 保
 台帳番号 40-30
 備考 胴部のみ。へら刻みのある幅広突帯

H 40



H 41

器種名 壺形土器
 時期 古墳時代後期
 出土地 成川遺跡（山川町）
 大きさ 高さ53
 受入方法 昭50.8 保
 台帳番号 40-118
 備考 胴部上半のみ
 頸部に竹管文のある突帯
 胴部にS字状半截竹管文とへら沈
 線文のあるかまほこ状突帯

H 41



H 42

H 42

器種名 壺形土器
時期 古墳時代
出土地 成川遺跡（山川町）
大きさ 口径17 高さ8
受入方法 昭50.8 保
備考 口縁部のみ



H 43

H 43

器種名 壺形土器
時期 古墳時代
出土地 成川遺跡（山川町）
大きさ 底径8.5 高さ14.5
受入方法 昭50.8 保
備考 底部のみ
平底



H 44

H 44

器種名 小型壺形土器
時期 古墳時代前期
出土地 成川遺跡（山川町）
大きさ 口径8 高さ14.5
受入方法 昭50.8 保
台帳番号 40-56
備考 完全品



H 45

H 45

器種名 小型壺形土器
時期 古墳時代前期
出土地 成川遺跡（山川町）
大きさ 口径8.5 高さ11.5
受入方法 昭50.8 保
台帳番号 40-57
備考 口縁部が一部欠損



H 46

H 46
器種名 小型壺形土器
時期 古墳時代前期
出土地 成川遺跡（山川町）
大きさ 最大径10.5 高さ9
受入方法 昭50.8 保 台帳番号 40-102
備考 口縁部欠損



H 47

H 47
器種名 小型壺形土器
時期 古墳時代前期
出土地 成川遺跡（山川町）
大きさ 最大径10.5 高さ8
受入方法 昭50.8 保 台帳番号 40-165
備考 口縁部欠損



H 48

H 48
器種名 小型無頸壺形土器
時期 古墳時代前期
出土地 成川遺跡（山川町）
大きさ 最大径10 高さ12
受入方法 昭50.8 保 台帳番号 40-99
備考 口縁部欠損



H 49

H 49
器種名 小型無頸壺形土器
時期 古墳時代前期
出土地 成川遺跡（山川町）
大きさ 最大径11.5 高さ14
受入方法 昭50.8 保 台帳番号 40-100
備考 口縁部欠損



H 50

H 50
器種名 小型壺形土器
時期 古墳時代前期
出土地 成川遺跡（山川町）
大きさ 最大径11 高さ10
受入方法 昭50.8 保 台帳番号 40-101
備考 口縁部欠損



H 51

器種名 埴形土器
時 期 古墳時代前期
出土地 成川遺跡（山川町）
大きさ 口径6.5 高さ7
受入方法 昭50.8 保 台帳番号 40-175
備 考 完形（口縁部を一部欠損）



H 52

器種名 埴形土器
時 期 古墳時代前期
出土地 成川遺跡（山川町）
大きさ 口径8.5 高さ8.5
受入方法 昭50.8 保 台帳番号 40-153
備 考 完形（口縁部を一部欠損）



H 53

器種名 埴形土器
時 期 古墳時代前期
出土地 成川遺跡（山川町）
大きさ 口径10 高さ13
受入方法 昭50.8 保 台帳番号 40-48
備 考 完形（2分の1ほど残存）



H 54

器種名 埴形土器
時 期 古墳時代前期
出土地 成川遺跡（山川町）
大きさ 口径7.5 高さ7.5
受入方法 昭50.8 保 台帳番号 40-55
備 考 完形（2分の1ほど残存）



H 55

器種名 埴形土器
時 期 古墳時代前期
出土地 成川遺跡（山川町）
大きさ 口径7.5 高さ16
受入方法 昭50.8 保 台帳番号 40-54
備 考 完形（3分の1ほど欠損）
口縁部に鋸歯状のヘラ描き沈線



H 56

器種名	埴形土器	時期	古墳時代前期
出土地	成川遺跡(山川町)	大きさ	最大径10.5 高さ10
受入方法	昭50.8 保	台帳番号	40-173
備考	口縁部欠損		



H 57

器種名	埴形土器	時期	古墳時代前期
出土地	成川遺跡(山川町)	大きさ	口径11.5 高さ7
受入方法	昭50.8 保	台帳番号	40-20
備考	完形(2分の1ほど欠損)。尖底		



H 58

器種名	埴形土器	時期	古墳時代前期
出土地	成川遺跡(山川町)	大きさ	口径14 高さ8
受入方法	昭50.8 保	台帳番号	40-160
備考	完形(3分の1ほど残存)		



H 59

器種名	埴形土器	時期	古墳時代前期
出土地	成川遺跡(山川町)	大きさ	口径8 高さ21
受入方法	昭50.8 保	台帳番号	40-50
備考	完全品		



H 60

器種名	埴形土器	時期	古墳時代前期
出土地	成川遺跡(山川町)	大きさ	最大径12.5 高さ7
受入方法	昭50.8 保	台帳番号	40-112
備考	口縁部欠損		



H 61

器種名	小型壺形土器	時期	古墳時代前期
出土地	成川遺跡(山川町)	大きさ	最大径6 高さ4
受入方法	昭50.8 保	台帳番号	40-155
備考	口縁部欠損		



H 62

H 62

器種名 罎形土器
時期 古墳時代前期
出土地 成川遺跡（山川町）
大きさ 口径6.5 高さ7.5
受入方法 昭50.8 保 台帳番号 40-45
備考 完形（2分の1ほど残存）



H 63

H 63

器種名 罎形土器
時期 古墳時代前期
出土地 成川遺跡（山川町）
大きさ 最大径7.5 高さ7
受入方法 昭50.8 保 台帳番号 40-116
備考 口縁部欠損



H 64

H 64

器種名 小型壺形土器
時期 古墳時代前期
出土地 成川遺跡（山川町）
大きさ 最大径6 高さ3.5
受入方法 昭50.8 保 台帳番号 40-157
備考 頸部から上が欠損



H 65

H 65

器種名 小型壺形土器
時期 古墳時代前期
出土地 成川遺跡（山川町）
大きさ 最大径7.5 高さ5.5
受入方法 昭50.8 保 台帳番号 40-161
備考 口縁部欠損



H 66

H 66

器種名 小型壺形土器
時期 古墳時代前期
出土地 成川遺跡（山川町）
大きさ 最大径8 高さ7
受入方法 昭50.8 保 台帳番号 40-179
備考 口縁部欠損



H 67

器種名 埴形土器
時期 古墳時代前期
出土地 成川遺跡(山川町)
大きさ 最大径13 高さ15
受入方法 昭50.8 保 台帳番号 40-181
備考 完形(口縁部を一部欠損)



H 68

器種名 埴形土器
時期 古墳時代前期
出土地 成川遺跡(山川町)
大きさ 最大径8 高さ5.5
受入方法 昭50.8 保 台帳番号 40-103
備考 口縁部欠損



H 69

器種名 埴形土器
時期 古墳時代後期
出土地 成川遺跡(山川町)
大きさ 最大径11 高さ8
受入方法 昭50.8 保 台帳番号 40-113
備考 口縁部欠損



H 70

器種名 埴形土器
時期 古墳時代後期
出土地 成川遺跡(山川町)
大きさ 最大径12 高さ8.5
受入方法 昭50.8 保 台帳番号 40-115
備考 口縁部欠損



H 71

器種名 埴形土器
時期 古墳時代後期
出土地 成川遺跡(山川町)
大きさ 口径8 高さ9
受入方法 昭50.8 保 台帳番号 40-47
備考 完形(口縁部が一部欠損)
丹塗り



H 72

H 72

器種名 埴形土器
時期 古墳時代後期
出土地 成川遺跡（山川町）
大きさ 口径7.5 高さ8
受入方法 昭50.8 保 台帳番号 40-46
備考 完全品



H 73

H 73

器種名 埴形土器
時期 古墳時代後期
出土地 成川遺跡（山川町）
大きさ 最大径6 高さ6
受入方法 昭50.8 保 台帳番号 40-109
備考 口縁部が欠損



H 74

H 74

器種名 埴形土器
時期 古墳時代後期
出土地 成川遺跡（山川町）
大きさ 最大径6 高さ5
受入方法 昭50.8 保 台帳番号 40-110
備考 口縁部が欠損



H 75

H 75

器種名 埴形土器
時期 古墳時代後期
出土地 城元遺跡（根占町）
大きさ 口径12.5 高さ14.5
受入方法 昭50.8 保 台帳番号 40-49
備考 完全品
丹塗り



H 76

H 76

器種名 埴形土器
時期 古墳時代後期
出土地 成川遺跡（山川町）
大きさ 最大径15 高さ13
受入方法 昭50.8 保 台帳番号 40-117
備考 口縁部が欠損
丹塗り



H 77

H 77

器種名 埴形土器
 時期 古墳時代後期
 出土地 成川遺跡(山川町)
 大きさ 最大径16 高さ11
 受入方法 昭50.8 保 台帳番号 40-178
 備考 口縁部が欠損
 胴部に穿孔がひとつ



H 78

H 78

器種名 埴形土器
 時期 古墳時代後期
 出土地 成川遺跡(山川町)
 大きさ 口径9 高さ11.5
 受入方法 昭50.8 保 台帳番号 40-52
 備考 完形(口縁部が欠損)



H 79

H 79

器種名 埴形土器
 時期 古墳時代後期
 出土地 成川遺跡(山川町)
 大きさ 最大径7.5 高さ8
 受入方法 昭50.8 保 台帳番号 40-176
 備考 口縁部が欠損
 表面を研磨



H 80

H 80

器種名 埴形土器
 時期 古墳時代後期
 出土地 成川遺跡(山川町)
 大きさ 最大径8.5 高さ7
 受入方法 昭50.8 保 台帳番号 40-105
 備考 口縁部が欠損
 丹塗り



H 81

H 81

器種名 埴形土器
 時期 古墳時代後期
 出土地 成川遺跡(山川町)
 大きさ 最大径11.5 高さ9
 受入方法 昭50.8 保 台帳番号 40-177
 備考 口縁部が欠損
 丹塗り



H 82

H 82

器種名 埴形土器
時期 古墳時代後期
出土地 成川遺跡（山川町）
大きさ 最大径8.5 高さ7.5
受入方法 昭50.8 保
台帳番号 40-107
備考 口縁部欠損
丹塗り



H 83

H 83

器種名 埴形土器
時期 古墳時代後期
出土地 成川遺跡（山川町）
大きさ 口径11.5 高さ18
受入方法 昭50.8 保
台帳番号 40-180
備考 完全品



H 84

H 84

器種名 埴形土器
時期 古墳時代後期
出土地 成川遺跡（山川町）
大きさ 口径10 高さ16
受入方法 昭50.8 保
台帳番号 40-51
備考 完全品
丹塗り



H 85

H 85

器種名 埴形土器
時期 古墳時代後期
出土地 成川遺跡（山川町）
大きさ 口径9 高さ13
受入方法 昭50.8 保
台帳番号 40-53
備考 底部欠損
丹塗り



H 86

器種名 埴形土器
時期 古墳時代後期
出土地 成川遺跡(山川町)
大きさ 最大径9 高さ8
受入方法 昭50.8 保 台帳番号 40-168
備考 口縁部が欠損
丹塗り



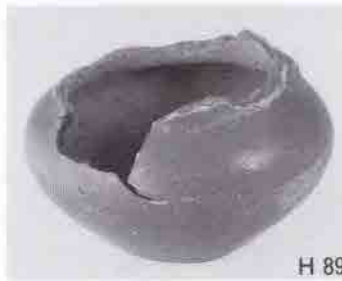
H 87

器種名 埴形土器
時期 古墳時代後期
出土地 成川遺跡(山川町)
大きさ 最大径9 高さ8
受入方法 昭50.8 保 台帳番号 40-106
備考 口縁部が欠損
丹塗り



H 88

器種名 埴形土器
時期 古墳時代後期
出土地 成川遺跡(山川町)
大きさ 最大径9.5 高さ8
受入方法 昭50.8 保 台帳番号 40-114
備考 口縁部が欠損
丹塗り



H 89

器種名 埴形土器
時期 古墳時代後期
出土地 成川遺跡(山川町)
大きさ 最大径11 高さ7
受入方法 昭50.8 保 台帳番号 40-111
備考 口縁部が欠損
丹塗り



H 90

器種名 埴形土器
時期 古墳時代後期
出土地 成川遺跡(山川町)
大きさ 最大径12.5 高さ8
受入方法 昭50.8 保 台帳番号 40-174
備考 口縁部が欠損
丹塗り



H 91

H 91
器種名 埴形土器
時期 古墳時代後期
出土地 成川遺跡(山川町)
大きさ 最大径14 高さ12.5
受入方法 昭50.8 保
台帳番号 40-154
備考 口縁部欠損
丹塗り



H 92

H 92
器種名 埴形土器
時期 古墳時代後期
出土地 成川遺跡(山川町)
大きさ 最大径15 高さ11.5
受入方法 昭50.8 保
台帳番号 40-170
備考 口縁部欠損



H 93

H 93
器種名 埴形土器
時期 古墳時代後期
出土地 成川遺跡(山川町)
大きさ 最大径15 高さ13
受入方法 昭50.8 保
台帳番号 40-172
備考 口縁部欠損



H 94

H 94
器種名 埴形土器
時期 古墳時代後期
出土地 成川遺跡(山川町)
大きさ 最大径18 高さ15
受入方法 昭50.8 保
台帳番号 40-169
備考 口縁部欠損



H 95

H 95

器種名	埴形土器	時期	古墳時代後期
出土地	成川遺跡(山川町)	大きさ	口径8 高さ3.5
受入方法	昭50.8 保	台帳番号	40-144
備考	口縁部、丹塗り		



H 96

H 96

器種名	甗形土器	時期	古墳時代後期
出土地	成川遺跡(山川町)	大きさ	最大径13.5 高さ9.5
受入方法	昭50.8 保	台帳番号	40-108
備考	口縁部欠損、丹塗り		



H 97

H 97

器種名	鉢形土器	時期	古墳時代前期
出土地	不明	大きさ	口径6 高さ5.5
受入方法	昭57.2 贈	台帳番号	277-3
備考	完全品。手づくね風。		



H 98

H 98

器種名	鉢形土器	時期	古墳時代前期
出土地	成川遺跡(山川町)	大きさ	口径9 高さ5.5
受入方法	昭50.8 保	台帳番号	40-152
備考	完全品。磨耗が激しい。		



H 99

H 99

器種名	鉢形土器	時期	古墳時代前期
出土地	成川遺跡(山川町)	大きさ	口径7 高さ5
受入方法	昭50.8 保	台帳番号	40-22
備考	手づくね土器(完全品)。丸底		



H 100

H 100

器種名	鉢形土器	時期	古墳時代前期
出土地	成川遺跡(山川町)	大きさ	口径9 高さ6.5
受入方法	昭50.8 保	台帳番号	40-164
備考	完形(口縁が一部欠損)		



H 101

H 101

器種名	鉢形土器	時期	古墳時代前期
出土地	成川遺跡(山川町)	大きさ	口径9 高さ7
受入方法	昭50.8 保	台帳番号	40-29
備考	完全品		



H 102

H 102

器種名	鉢形土器	時期	古墳時代前期
出土地	成川遺跡(山川町)	大きさ	口径8 高さ6.5
受入方法	昭50.8 保	台帳番号	40-162
備考	完形(2分の1欠損)		



H 103

H 103

器種名	鉢形土器	時期	古墳時代前期
出土地	成川遺跡(山川町)	大きさ	口径8 高さ4.5
受入方法	昭50.8 保	台帳番号	40-156
備考	完形(口縁の一部欠損)		



H 104

H 104

器種名	鉢形土器	時期	古墳時代前期
出土地	成川遺跡(山川町)	大きさ	口径7 高さ5
受入方法	昭50.8 保	台帳番号	40-28
備考	手づくね土器(完形)。不安定な平底		



H 105

H 105

器種名	鉢形土器	時期	古墳時代前期
出土地	不明	大きさ	口径7 高さ6
受入方法	昭57.2 贈	台帳番号	277-1
備考	完全品。脚台が付いている。		



H 106

H 106

器種名	鉢形土器	時期	古墳時代前期
出土地	成川遺跡(山川町)	大きさ	底径5 高さ8.5
受入方法	昭50.8 保	台帳番号	40-158
備考	口縁部欠損。整形が粗い。		



H 107

H 107

器種名 鉢形土器
時期 古墳時代前期
出土地 成川遺跡(山川町)
大きさ 口径10 高さ7.5
受入方法 昭50.8 保 台帳番号 40-25
備考 完形(口縁部の一部が欠損)



H 108

H 108

器種名 鉢形土器
時期 古墳時代前期
出土地 成川遺跡(山川町)
大きさ 口径13 高さ8.5
受入方法 昭50.8 保 台帳番号 40-21
備考 不安定な平底。完形。
内外ともヘラナテ



H 109

H 109

器種名 鉢形土器
時期 古墳時代前期
出土地 成川遺跡(山川町)
大きさ 口径8 高さ6.5
受入方法 昭50.8 保 台帳番号 40-163
備考 完形(2分の1ほど欠損)



H 110

H 110

器種名 鉢形土器
時期 古墳時代前期
出土地 不明
大きさ 口径9 高さ7
受入方法 昭57.2 贈 台帳番号 277-2
備考 完形(口縁部の一部欠損)



H 111

H 111

器種名 鉢形土器
時期 古墳時代前期
出土地 成川遺跡(山川町)
大きさ 底径4.5 高さ8
受入方法 昭50.8 保 台帳番号 40-159
備考 口縁部が欠損
底にもみ痕



H 112

H 112

器種名 鉢形土器
時期 古墳時代前期
出土地 成川遺跡（山川町）
大きさ 口径14 高さ7.5
受入方法 昭50.8 保
台帳番号 40-23
備考 完形（口縁部の一部欠損）
削り出し高台
外面は粗いヘラナデ



H 113

H 113

器種名 鉢形土器
時期 古墳時代前期
出土地 成川遺跡（山川町）
大きさ 口径22 高さ11
受入方法 昭50.8 保
台帳番号 40-19
備考 完形（3分の1ほど）
削り出しの脚台



H 114

H 114

器種名 台付鉢形土器
時期 古墳時代前期
出土地 成川遺跡（山川町）
大きさ 口径9.5 高さ15.5
受入方法 昭50.8 保
台帳番号 40-24
備考 完全品



H 115

H 115

器種名 台付鉢形土器
時期 古墳時代前期
出土地 成川遺跡（山川町）
大きさ 口径10 高さ9.5
受入方法 昭50.8 保
台帳番号 40-166
備考 完形（口縁部の一部欠損）
脚台の整形は粗い



H 116

器種名 台付鉢形土器
 時期 古墳時代前期
 出土地 成川遺跡(山川町)
 大きさ 口径13 高さ13.5
 受入方法 昭50.8 保 台帳番号 40-32
 備考 完形(上部が広く欠損)



H 117

器種名 台付鉢形土器
 時期 古墳時代前期
 出土地 成川遺跡(山川町)
 大きさ 口径7 高さ10.5
 受入方法 昭50.8 保 台帳番号 40-33
 備考 口縁部欠損



H 118

器種名 台付鉢形土器
 時期 古墳時代前期
 出土地 成川遺跡(山川町)
 大きさ 口径11 高さ11.5
 受入方法 昭50.8 保 台帳番号 40-31
 備考 完形(口縁部欠損)



H 119

器種名 鉢形土器
 時期 古墳時代後期
 出土地 成川遺跡(山川町)
 大きさ 口径12.5 高さ8
 受入方法 昭50.8 保 台帳番号 40-26
 備考 完形(2分の1ほど残存)
 ていねいな調整



H 120

器種名 鉢形土器
 時期 古墳時代後期
 出土地 成川遺跡(山川町)
 大きさ 口径10.5 高さ8
 受入方法 昭50.8 保 台帳番号 40-27
 備考 完形(口縁部の一部欠損)
 外はヘラミガキ



H 121

器種名 高坏形土器
時期 古墳時代後期
出土地 成川遺跡（山川町）
大きさ 口径24 高さ18
受入方法 昭50.8 保
台帳番号 40-142
備考 完形（坏部が広く欠損）



H 122

器種名 高坏形土器
時期 古墳時代後期
出土地 成川遺跡（山川町）
大きさ 口径16.5 高さ14.5
受入方法 昭50.8 保
台帳番号 40-36
備考 完全品
丹塗り



H 123

器種名 高坏形土器
時期 古墳時代後期
出土地 成川遺跡（山川町）
大きさ 口径21.5 高さ18
受入方法 昭50.8 保
台帳番号 40-42
備考 完全品
丹塗り



H 124

H 124

器種名 高坏形土器
時期 古墳時代後期
出土地 成川遺跡（山川町）
大きさ 口径23 高さ15
受入方法 昭50.8 保
台帳番号 40-43
備考 完形品
丹塗り。内は黒色。



H 125

H 125

器種名 高坏形土器
時期 古墳時代後期
出土地 成川遺跡（山川町）
大きさ 口径15 高さ10.5
受入方法 昭50.8 保
台帳番号 40-34
備考 完形



H 126

H 126

器種名 高坏形土器
時期 古墳時代後期
出土地 成川遺跡（山川町）
大きさ 口径15.5 高さ15
受入方法 昭50.8 保
台帳番号 40-35
備考 完形



H 127

H 127

器種名 高坏形土器
時期 古墳時代後期
出土地 成川遺跡（山川町）
大きさ 口径15 高さ15
受入方法 昭50.8 保
台帳番号 40-37
備考 完形



H 128

H 128

器種名 高坏形土器
時期 古墳時代後期
出土地 成川遺跡（山川町）
大きさ 口径14 高さ14
受入方法 昭50.8 保
台帳番号 40-38
備考 完形
丹塗り



H 129

H 129

器種名 高坏形土器
時期 古墳時代後期
出土地 成川遺跡（山川町）
大きさ 口径12 高さ12
受入方法 昭50.8 保
台帳番号 40-39
備考 完形
丹塗り



H 130

H 130

器種名 高坏形土器
時期 古墳時代後期
出土地 成川遺跡（山川町）
大きさ 口径11.5 高さ11.5
受入方法 昭50.8 保
台帳番号 40-40
備考 完形
丹塗り



H 131

H 131

器種名 高坏形土器
時期 古墳時代後期
出土地 成川遺跡（山川町）
大きさ 口径17 高さ13.5
受入方法 昭50.8 保
台帳番号 40-41
備考 完形
丹塗り



H 132

器種名 高坏形土器
時期 古墳時代後期
出土地 成川遺跡(山川町)
大きさ 口径22.5 高さ14
受入方法 昭50.8 保 台帳番号 40-130
備考 脚が欠損
丹塗り



H 133

器種名 高坏形土器
時期 古墳時代後期
出土地 成川遺跡(山川町)
大きさ 口径20 高さ9
受入方法 昭50.8 保 台帳番号 40-131
備考 坏部
丹塗り



H 134

器種名 高坏形土器
時期 古墳時代後期
出土地 成川遺跡(山川町)
大きさ 口径21.5 高さ8
受入方法 昭50.8 保 台帳番号 40-140
備考 坏部 坏の底も欠損
丹塗り



H 135

器種名 高坏形土器
時期 古墳時代後期
出土地 成川遺跡(山川町)
大きさ 口径13 高さ10
受入方法 昭50.8 保 台帳番号 40-134
備考 脚が欠損
丹塗り



H 136

器種名 高坏形土器
時期 古墳時代後期
出土地 成川遺跡(山川町)
大きさ 口径16 高さ7
受入方法 昭50.8 保 台帳番号 40-132
備考 坏部
外はていねいなヘラミガキ



H 137

H 137

器種名 高坏形土器
 時期 古墳時代後期
 出土地 成川遺跡(山川町)
 大きさ 口径12.5 高さ12
 受入方法 昭50.8 保 台帳番号 40-137
 備考 脚部の裾欠損
 ていねいなへラミガキ



H 138

H 138

器種名 高坏形土器
 時期 古墳時代後期
 出土地 成川遺跡(山川町)
 大きさ 口径13 高さ7
 受入方法 昭50.8 保 台帳番号 40-129
 備考 坏部
 丹塗り



H 139

H 139

器種名 高坏形土器
 時期 古墳時代後期
 出土地 成川遺跡(山川町)
 大きさ 口径18 高さ8.5
 受入方法 昭50.8 保 台帳番号 40-136
 備考 坏部
 丹塗り



H 140

H 140

器種名 高坏形土器
 時期 古墳時代後期
 出土地 成川遺跡(山川町)
 大きさ 口径14 高さ5.5
 受入方法 昭50.8 保 台帳番号 40-139
 備考 坏部
 丹塗り



H 141

H 141

器種名 高坏形土器
 時期 古墳時代前期
 出土地 成川遺跡(山川町)
 大きさ 脚端径16.5 高さ9
 受入方法 昭50.8 保 台帳番号 40-148
 備考 脚部



H 142

H 142
器種名 高坏形土器
時期 古墳時代前期
出土地 成川遺跡(山川町)
大きさ 脚端径14.5 高さ10
受入方法 昭50.8 保
台帳番号 40-151
備考 脚部



H 143

H 143
器種名 高坏形土器
時期 古墳時代後期
出土地 成川遺跡(山川町)
大きさ 脚端径12.5 高さ7
受入方法 昭50.8 保
台帳番号 40-141
備考 脚部
丹塗り



H 144

H 144
器種名 高坏形土器
時期 古墳時代後期
出土地 成川遺跡(山川町)
大きさ 脚端径13 高さ6
受入方法 昭50.8 保
台帳番号 40-143
備考 脚部
丹塗り



H 145

H 145
器種名 高坏形土器
時期 古墳時代後期
出土地 成川遺跡(山川町)
大きさ 脚端径15.5 高さ11
受入方法 昭50.8 保
台帳番号 40-127
備考 脚部
丹塗り



H 146

H 146

器種名 高坏形土器
時期 古墳時代後期
出土地 成川遺跡(山川町)
大きさ 脚端径11 高さ11.5
受入方法 昭50.8 保
台帳番号 40-128
備考 脚部
丹塗り



H 147

H 147

器種名 高坏形土器
時期 古墳時代後期
出土地 成川遺跡(山川町)
大きさ 脚端径15 高さ9
受入方法 昭50.8 保
台帳番号 40-133
備考 脚部
ていねいなヘラミガキ
うらに×じるし



H 148

H 148

器種名 高坏形土器
時期 古墳時代後期
出土地 成川遺跡(山川町)
大きさ 脚端径13 高さ9
受入方法 昭50.8 保
台帳番号 40-135
備考 脚部
ていねいなヘラミガキ



H 149

H 149

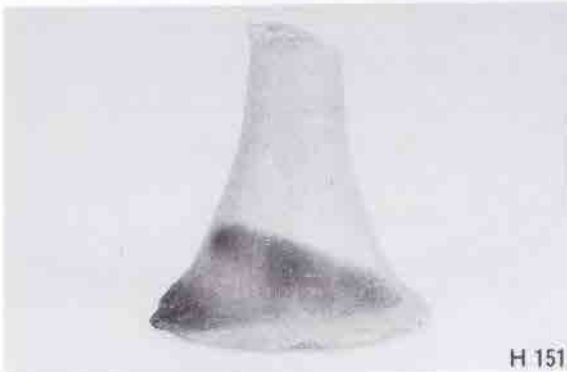
器種名 高坏形土器
時期 古墳時代後期
出土地 成川遺跡(山川町)
大きさ 脚端径11 高さ9
受入方法 昭50.8 保
台帳番号 40-138
備考 脚部
丹塗り



H 150

H 150

器種名 高坏形土器
 時期 古墳時代後期
 出土地 成川遺跡(山川町)
 大きさ 脚端径11.5 高さ9.5
 受入方法 昭50.8 保
 台帳番号 40-145
 備考 脚部
 丹塗り



H 151

H 151

器種名 高坏形土器
 時期 古墳時代後期
 出土地 成川遺跡(山川町)
 大きさ 脚端径11.5 高さ12
 受入方法 昭50.8 保
 台帳番号 40-147
 備考 脚部



H 152

H 152

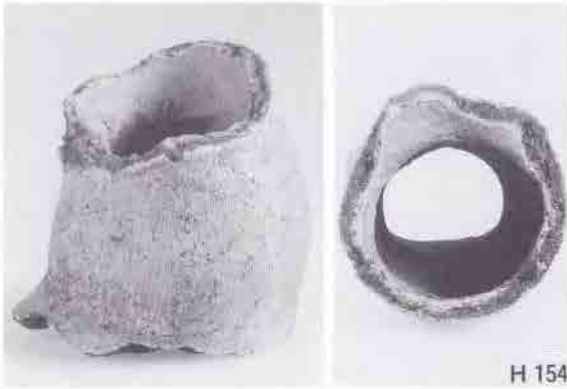
器種名 高坏形土器
 時期 古墳時代後期
 出土地 成川遺跡(山川町)
 大きさ 脚端径11.5 高さ11.5
 受入方法 昭50.8 保
 台帳番号 40-149
 備考 脚部



H 153

H 153

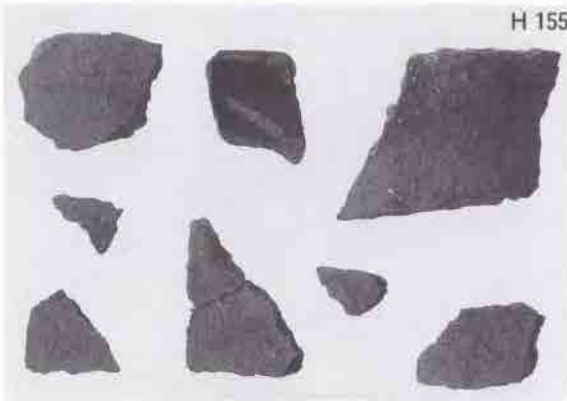
器種名 高坏形土器
 時期 古墳時代後期
 出土地 成川遺跡(山川町)
 大きさ 脚端径11 高さ14.5
 受入方法 昭50.8 保
 台帳番号 40-150
 備考 脚部
 外はヘラミガキ



H 154

H 154

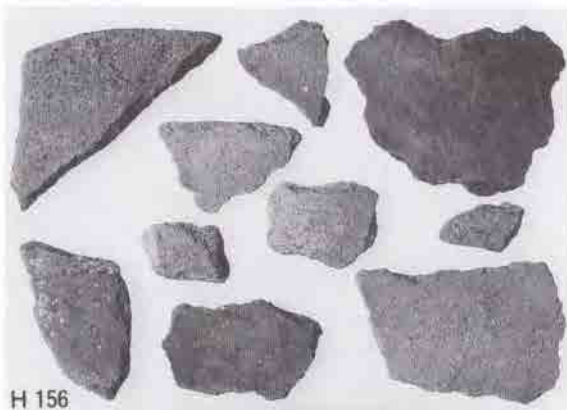
器種名 筒形土器
 時期 古墳時代前期
 出土地 成川遺跡（山川町）
 大きさ 径6.5 高さ7.5
 受入方法 昭50.8 保
 台帳番号 40-146
 備考



H 155

H 155

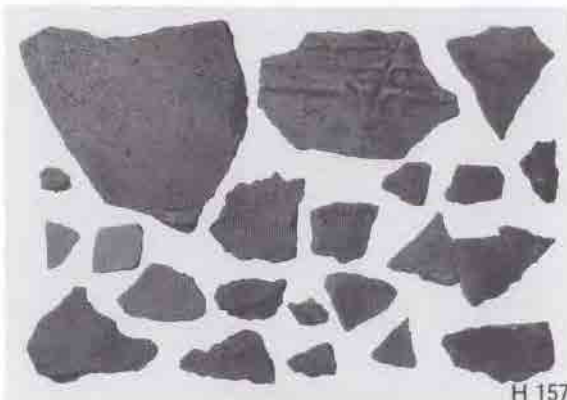
器種名 壺形土器
 時期 古墳時代
 出土地 成川遺跡（山川町）
 大きさ （左上）たて3.5、よこ4.5
 受入方法 昭50.8 保
 備考



H 156

H 156

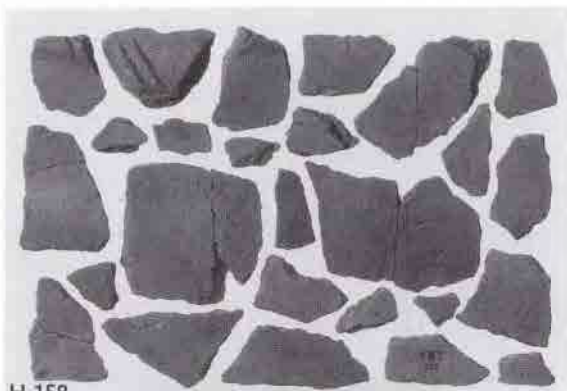
器種名 壺形土器
 時期 古墳時代
 出土地 成川遺跡（山川町）
 大きさ （左上）たて6、よこ8.5
 受入方法 昭50.8 保
 備考 右上の破片は丹塗り



H 157

H 157

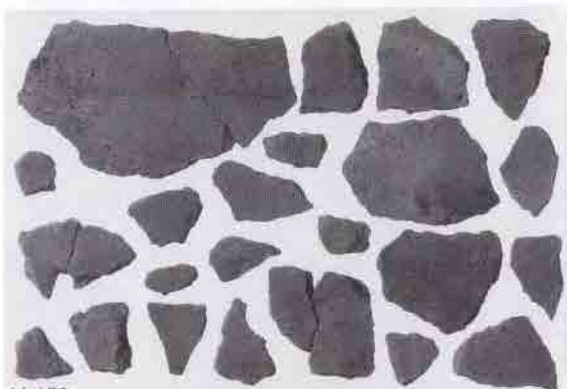
器種名 壺形土器
 時期 古墳時代
 出土地 成川遺跡（山川町）
 大きさ （左上）たて11、よこ12
 受入方法 昭50.8 保
 備考 三角突帯の破片もある



H 158

H 158

器種名 壺形土器
 時期 古墳時代
 出土地 成川遺跡（山川町）
 大きさ （左上）たて4.5，よこ5
 受入方法 昭50.8 保
 備考



H 159

H 159

器種名 壺形土器
 時期 古墳時代
 出土地 成川遺跡（山川町）
 大きさ （左上）たて9，よこ17
 受入方法 昭50.8 保
 備考



H 160

H 160

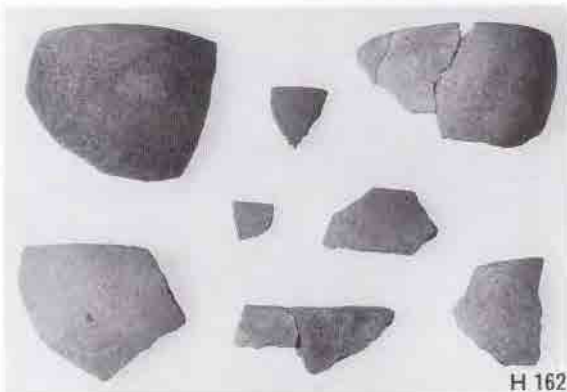
器種名 壺形土器
 時期 古墳時代
 出土地 成川遺跡（山川町）
 大きさ （左上）たて8，よこ8
 受入方法 昭50.8 保
 備考



H 161

H 161

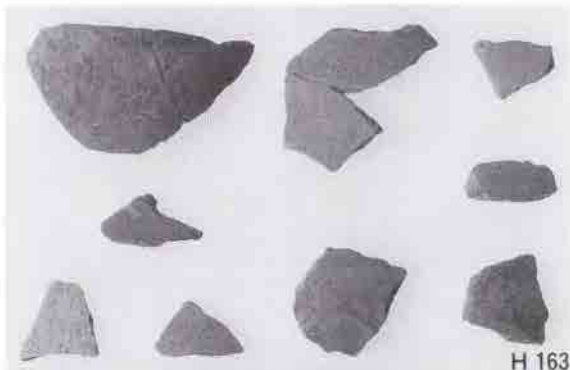
器種名 直口壺形土器
 時期 古墳時代前期
 出土地 成川遺跡（山川町）
 大きさ たて7，よこ6
 受入方法 昭50.8 保
 備考 外に鉄さびが付着している



H 162

H 162

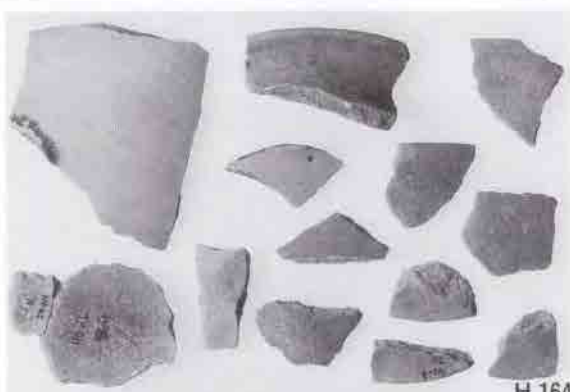
器種名 埴形土器
 時期 古墳時代後期
 出土地 成川遺跡（山川町）
 大きさ （左上）たて6，よこ7
 受入方法 昭50.8 保
 備考 口縁部の破片



H 163

H 163

器種名 埴形土器
 時期 古墳時代後期
 出土地 成川遺跡（山川町）
 大きさ （左上）たて4.5，よこ8
 受入方法 昭50.8 保
 備考 胴部，底部



H 164

H 164

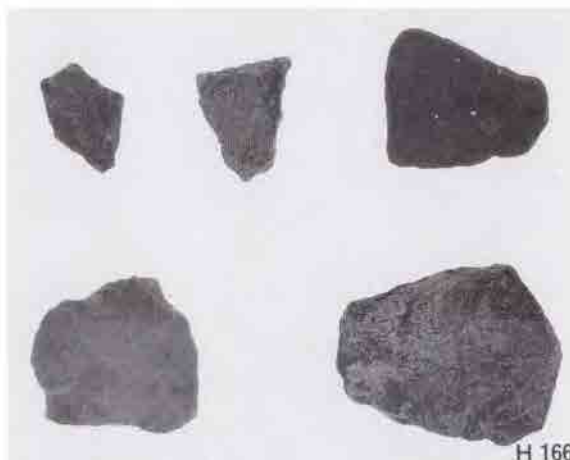
器種名 高坏形土器
 時期 古墳時代後期
 出土地 成川遺跡（山川町）
 大きさ （左上）たて9，よこ7.5
 受入方法 昭50.8 保
 備考 坏部



H 165

H 165

器種名 甕形土器
 時期 古墳時代前期
 出土地 光山貝塚（鹿児島市）
 大きさ （左端）たて3 よこ4.5
 受入方法 昭55.3 贈
 台帳番号 245-34~36
 備考 口縁部・頸部



H 166

H 166

器種名 甕形土器
 時期 古墳時代前期
 出土地 光山貝塚（鹿児島市）
 大きさ （左上）たて3，よこ2.5
 受入方法 昭55.3 贈
 台帳番号 245-29~33
 備考 胴部



H 167

H 167

器種名 甕形土器
 時期 古墳時代前期
 出土地 光山貝塚（鹿児島市）
 大きさ （左端）たて5，よこ8
 受入方法 昭55.3 贈
 台帳番号 245-37~43
 備考 脚台部



H 168

器種名 甕形土器
時期 古墳時代前期
出土地 内門遺跡（吉田町）
大きさ 口径31.5 高さ37.5
受入方法 昭50.8 保
台帳番号 40-182
備考 脚台部欠損
内外ともヘラナデ
頸部に貼付突帯



H 169

器種名 壺形土器
時期 古墳時代前期
出土地 玉里遺跡（鹿児島市）
大きさ 最大径18、高さ26
受入方法 昭58.4 贈
台帳番号 283
備考 完形（口縁部が一部欠損）
不安定な平底
表面に粘土付着



H 170

器種名 壺形土器
時期 古墳時代前期
出土地 玉里遺跡（鹿児島市）
大きさ 最大径18、高さ18
受入方法 昭58.4 贈
台帳番号 284
備考 口縁部・底部欠損



H 171

H 171

器種名 壺形土器
 時期 古墳時代前期
 出土地 永吉（鹿児島市）
 大きさ 口径11、高さ29
 受入方法 昭47.4 贈
 台帳番号 6
 備考 完形（口縁部の一部欠損）
 表面が磨耗

H 172

器種名 壺形土器
 時期 古墳時代前期
 出土地 笹貫遺跡（鹿児島市）
 大きさ 口径14、高さ31
 受入方法 昭50.8 保
 台帳番号 40-97
 備考 完形（口縁部の一部欠損）
 平底
 底部付近に穿孔



H 172



H 173

H 173

器種名 壺形土器
 時期 古墳時代前期
 出土地 笹貫遺跡（鹿児島市）
 大きさ 最大径14、高さ23.5
 受入方法 昭50.8 保
 台帳番号 40-17
 備考 脚台付だが、脚台がはずれている
 口縁部欠損



H 174

器種名 壺形土器
時期 古墳時代前期
出土地 笹貫遺跡（鹿児島市）
大きさ 最大径29, 高さ29
受入方法 昭50.8 保
台帳番号 40-184
備考 口縁部欠損
底部は削り出して高台状にしている



H 175

器種名 壺形土器
時期 古墳時代後期
出土地 笹貫遺跡（鹿児島市）
大きさ 口径19, 高さ25
受入方法 昭50.8 保
台帳番号 40-18
備考 胴部より上のみ
頸部と肩部にかまぼこ状突帯があり、
ここに半截竹管文と竹管文



H 176

器種名 小型壺形土器
時期 古墳時代後期
出土地 笹貫遺跡（鹿児島市）
大きさ 口径7, 高さ12
受入方法 昭50.8 保
台帳番号 40-185
備考 完形
丹塗り



H 177

器種名 壺形土器
時期 古墳時代前期
出土地 仙田遺跡（開聞町）
大きさ 口径8, 高さ20.5
受入方法 昭50.8 保
台帳番号 41
備考 完全品



H 178

器種名 壺形土器
時期 古墳時代前期
出土地 仙田遺跡（開聞町）
大きさ 口径12.5，高さ35
受入方法 昭50.8 保
台帳番号 62
備考 完形（口縁部と底部の一部欠損）
肩部に三角貼付突帯



H 179

器種名 高坏形土器
時期 古墳時代前期
出土地 仙田遺跡（開聞町）
大きさ 高さ13.5
受入方法 昭50.8 保
台帳番号 52
備考 脚部
4ヶ所以上に穿孔



H 180

器種名 高坏形土器
時期 古墳時代後期
出土地 仙田遺跡（開聞町）
大きさ 裾径11，高さ12
受入方法 昭50.8 保
台帳番号 51
備考 脚部
丹塗り



H 181

H 181

器種名 壺形土器
時期 古墳時代後期
出土地 仙田遺跡（開聞町）
大きさ たて15，よこ25
受入方法 昭50.8 保
台帳番号 81
備考 胴部
かまぼこ状突帯にへらによる三角
形文と竹管文



H 182

H 182

器種名 壺形土器
時期 古墳時代前期
出土地 東郷町
大きさ 口径8，高さ14.5
受入方法 昭47.4 贈
台帳番号 5
備考 完全品



H 183

H 183

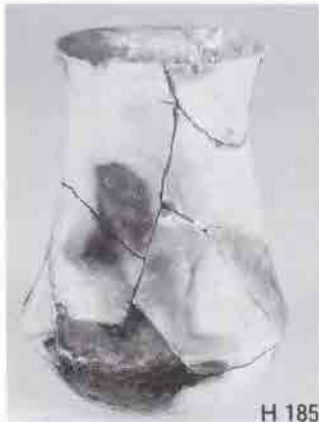
器種名 壺形土器
時期 古墳時代前期
出土地 入来町
大きさ 口径9，高さ26
受入方法 昭50.8 保
台帳番号 42
備考 完形（口縁部と胴部の一部欠損）
丸底



H 184

H 184

器種名 壺形土器
時期 古墳時代前期
出土地 松ヶ野平原遺跡（国分市）
大きさ 最大径20，高さ27
受入方法 昭50.8 保
台帳番号 39
備考 口縁部欠損
丸底



H 185

器種名 埴形土器
時期 古墳時代前期
出土地 県立医大遺跡（鹿児島市）
大きさ 口径10, 高さ18
受入方法 昭50.8 保 台帳番号 40-79
備考 完形
こまかい胎土を使用



H 186

器種名 小型壺形土器
時期 古墳時代前期
出土地 鹿大構内遺跡（鹿児島市）
大きさ 口径11.5, 高さ11
受入方法 昭50.8 保 台帳番号 40-80
備考 完形（口縁部の一部を欠損）
丸底



H 187

器種名 甕形土器
時期 古墳時代前期
出土地 不明
大きさ たて7, よこ8
受入方法 昭50.8 保 台帳番号 69-1
備考 口縁下部



H 188

器種名 甕形土器
時期 古墳時代前期
出土地 不明
大きさ たて10, よこ10
受入方法 昭50.8 保 台帳番号 71
備考 口縁部



H 189

器種名 甕形土器
時期 古墳時代前期
出土地 不明
大きさ たて5.5, よこ7
受入方法 昭50.8 保 台帳番号 73
備考 口縁部



H 190

H 190

器種名 褰形土器
時期 古墳時代前期
出土地 不明
大きさ たて8, よこ8
受入方法 昭50.8 保 台帳番号 74
備考 口縁下部



H 191

H 191

器種名 褰形土器
時期 古墳時代前期
出土地 不明
大きさ たて5.5, よこ5
受入方法 昭50.8 保 台帳番号 75
備考 口縁部



H 192

H 192

器種名 褰形土器
時期 古墳時代前期
出土地 不明
大きさ たて12, よこ7
受入方法 昭50.8 保 台帳番号 77
備考 口縁部



H 193

H 193

器種名 褰形土器
時期 古墳時代前期
出土地 不明
大きさ たて9, よこ10.5
受入方法 昭50.8 保 台帳番号 65
備考 口縁部付近



H 194

H 194

器種名 褰形土器
時期 古墳時代前期
出土地 不明
大きさ たて7, よこ11
受入方法 昭50.8 保 台帳番号 68
備考 口縁部付近



H 195

H 195

器種名 甕形土器
 時期 古墳時代前期
 出土地 不明
 大きさ たて6, よこ8
 受入方法 昭50.8 保 台帳番号 72
 備考 口縁部付近
 突帯が曲がっている



H 196

H 196

器種名 甕形土器
 時期 古墳時代前期
 出土地 不明
 大きさ 裾径10, 高さ6
 受入方法 昭50.8 保 台帳番号 89
 備考 脚台
 つぎ目にヘラキザミのある貼付突帯



H 197

H 197

器種名 甕形土器
 時期 古墳時代前期
 出土地 仙田遺跡(開聞町)
 大きさ 裾径9, 高さ8
 受入方法 昭50.8 保 台帳番号 102
 備考 脚台



H 198

H 198

器種名 甕形土器
 時期 古墳時代前期
 出土地 不明
 大きさ 裾径8, 高さ6.5
 受入方法 昭50.8 保 台帳番号 104
 備考 脚台



H 199

H 199

器種名 壺形土器
 時期 古墳時代前期
 出土地 不明
 大きさ 口径13, 高さ28.5
 受入方法 昭47.3 贈 台帳番号 2
 備考 完形(口縁の一部欠損)
 平底



H 200

H 200

器種名	小型壺形土器	時 期	古墳時代前期
出土地	不明	大 き さ	口径10.5 高さ17
受入方法	昭50.8 保	台帳番号	63
備 考	完全品		



H 201

H 201

器種名	鉢形土器	時 期	古墳時代前期
出土地	不明	大 き さ	口径6.5 高さ5.5
受入方法	昭50.8 保	台帳番号	97
備 考	手づくね土器（完形） 脚台付甕形		



H 202

H 202

器種名	鉢形土器	時 期	古墳時代前期
出土地	不明	大 き さ	口径12.5 高さ5
受入方法	昭50.8 保	台帳番号	48
備 考	完全品		



H 203

H 203

器種名	鉢形土器	時 期	古墳時代前期
出土地	不明	大 き さ	口径12 高さ8
受入方法	昭50.8 保	台帳番号	93
備 考	完形（口縁部の一部欠損）2ヶ所に穿孔		



H 204

H 204

器種名	鉢形土器	時 期	古墳時代前期
出土地	不明	大 き さ	口径10 高さ7
受入方法	昭50.8 保	台帳番号	46
備 考	完形（口縁部の一部欠損）2ヶ所以上の穿孔		



H 205

H 205

器種名	鉢形土器	時 期	古墳時代前期
出土地	不明	大 き さ	底径4.5 高さ5
受入方法	昭50.8 保	台帳番号	98
備 考	完形（口縁部の一部欠損）		



H 206

H 206
器種名 鉢形土器
時期 古墳時代前期
出土地 不明
大きさ 底径6, 高さ8.5
受入方法 昭50.8 保
台帳番号 95
備考 底部のみ



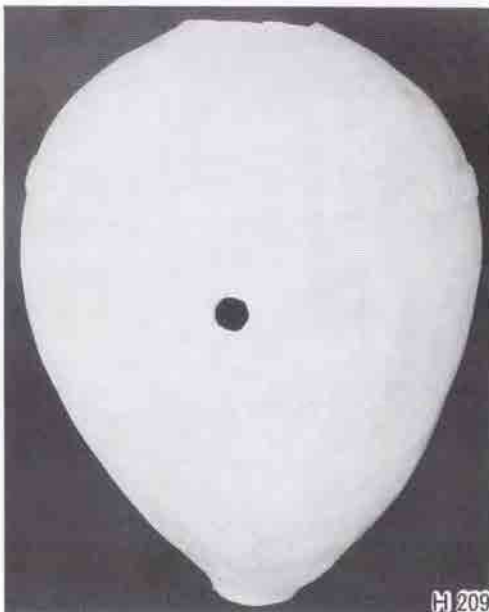
H 207

H 207
器種名 台付鉢形土器
時期 古墳時代前期
出土地 不明
大きさ 口径26, 高さ14~16
受入方法 昭58.8 贈
台帳番号 286
備考 完形



H 208

H 208
器種名 甕形土器
時期 古墳時代後期
出土地 城元遺跡(大根占町)
大きさ 脚端径10, 高さ17
受入方法 昭50.8 保
台帳番号 43
備考 底部
外にススが付着



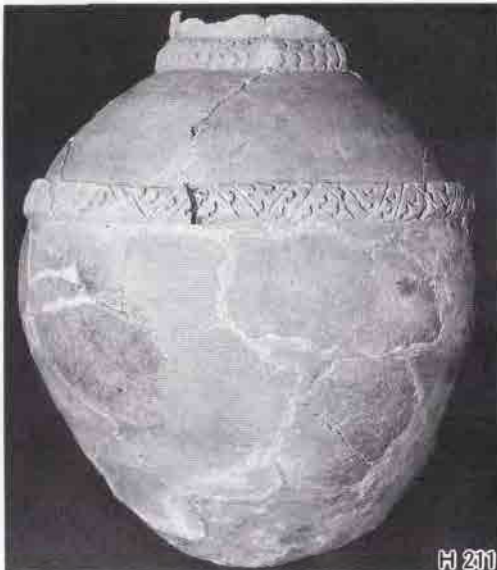
H 209

H 209
器種名 壺形土器
時期 古墳時代後期
出土地 城元遺跡(大根占町)
大きさ 最大径37, 高さ46
受入方法 昭50.8 保
台帳番号 57
備考 口縁部欠損
波状文のある幅広突帯
穿孔1ヶ所



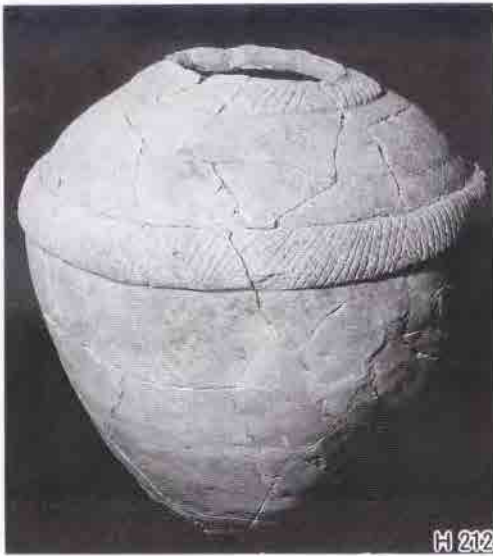
H 210

器種名 壺形土器
 時期 古墳時代後期
 出土地 城元遺跡（大根占町）
 大きさ 口径26、高さ63
 受入方法 昭50.8 保
 台帳番号 40-7
 備考 底部欠損。頸部に三角突帯
 胴部に三角文を沈刻したかまぼこ
 状突帯



H 211

器種名 壺形土器
 時期 古墳時代後期
 出土地 城元遺跡（大根占町）
 大きさ 最大径41、高さ49
 受入方法 昭50.8 保
 台帳番号 40-121
 備考 口縁部・底部欠損
 頸部に半截竹管文、胴部に鋸歯状沈
 線文と半截竹管文のある幅広突帯



H 212

器種名 壺形土器
 時期 古墳時代後期
 出土地 城元遺跡（大根占町）
 大きさ 最大径53，高さ61
 受入方法 昭50.8 保
 台帳番号 40-64
 備考 口縁部欠損
 頸部と胴部に格子文のある幅広突帯



H 213

器種名 高环形土器
 時期 古墳時代後期
 出土地 城元遺跡（大根占町）
 大きさ 口径21，高さ17
 受入方法 昭50.8 保
 台帳番号 40-62
 備考 完形
 ていねいなヘラミガキ

H 213



H 214

器種名 高环形土器
 時期 古墳時代後期
 出土地 城元遺跡（大根占町）
 大きさ 口径22，高さ17
 受入方法 昭50.8 保
 台帳番号 40-63
 備考 完全品
 ていねいなヘラミガキ

H 214



H 215

H 215

器種名 高環形土器
 時期 古墳時代後期
 出土地 城元遺跡（大根占町）
 大きさ 脚端径16, 高さ7.5
 受入方法 昭50.8 保 台帳番号 53
 備考 脚部



H 216

H 216

器種名 壺形土器
 時期 古墳時代後期
 出土地 橋牟礼川遺跡（指宿市）
 大きさ たて6.5, よこ13.5
 受入方法 昭50.8 保 台帳番号 84
 備考 格子文のある突帯部



H 217

H 217

器種名 長頸壺形土器
 時期 古墳時代後期
 出土地 橋牟礼川遺跡（指宿市）
 大きさ 口径13.5, 高さ19
 受入方法 昭50.8 保 台帳番号 64
 備考 完全品（口縁の一部欠損）
 丹塗り



H 218

H 218

器種名 高環形土器
 時期 古墳時代後期
 出土地 橋牟礼川遺跡（指宿市）
 大きさ 脚端径11, 高さ9.5
 受入方法 昭50.8 保 台帳番号 56
 備考 脚部
 丹塗り



H 219

H 219

器種名 壺形土器
 時期 古墳時代後期
 出土地 横山遺跡（鹿屋市）
 大きさ たて7, よこ18
 受入方法 昭50.8 保 台帳番号 86-2
 備考 口縁部



H 220

H 220

器種名 壺形土器
 時期 古墳時代後期
 出土地 横山遺跡（鹿屋市）
 大きさ たて9.5, よこ17
 受入方法 昭50.8 保 台帳番号 78
 備考 肩部にS字状押圧のある突帯



H 221

H 221

器種名 壺形土器
 時期 古墳時代後期
 出土地 横山遺跡（鹿屋市）
 大きさ たて7, よこ7
 受入方法 昭50.8 保 台帳番号 76
 備考 へら描きと半截竹管文のある幅広突帯



H 222

H 222

器種名 壺形土器
 時期 古墳時代後期
 出土地 小野原遺跡（鹿屋市）
 大きさ たて9, よこ14.5
 受入方法 昭50.8 保 台帳番号 83
 備考 格子文のあるかまばこ状突帯



H 223

H 223

器種名 鉢形土器
 時期 古墳時代後期
 出土地 武貝塚（桜島町）
 大きさ 口径20, 高さ13.5
 受入方法 昭50.8 保 台帳番号 40-95
 備考 完形
 外にスス付着



H 224

H 224

器種名 鉢形土器
 時期 古墳時代後期
 出土地 柊原貝塚（垂水市）
 大きさ 口径10, 高さ7.5
 受入方法 昭50.8 保 台帳番号 47
 備考 完形（口縁部の一部欠損）
 4ヶ所に穿孔



H 225

H 225

器種名 高坏形土器
時期 古墳時代後期
出土地 入来遺跡(吹上町)
大きさ 高さ6.5
受入方法 採
備考 脚部



H 226

H 226

器種名 甕形土器
時期 古墳時代後期
出土地 不明
大きさ たて11, よこ6.5
受入方法 昭50.8 保 台帳番号 80
備考 口縁部
竹管文とへら描き文のある幅広突帯



H 227

H 227

器種名 甕形土器
時期 古墳時代後期
出土地 不明
大きさ たて7.5, よこ7.5
受入方法 昭50.8 保 台帳番号 66
備考 口縁部付近



H 228

H 228

器種名 甕形土器
時期 古墳時代後期
出土地 不明
大きさ たて8, よこ8
受入方法 昭50.8 保 台帳番号 67
備考 口縁部
へらミガキ, 幅広の突帯



H 229

H 229

器種名 甕形土器
時期 古墳時代後期
出土地 不明
大きさ 脚端径11.5, 高さ17
受入方法 昭50.8 保 台帳番号 44
備考 脚部



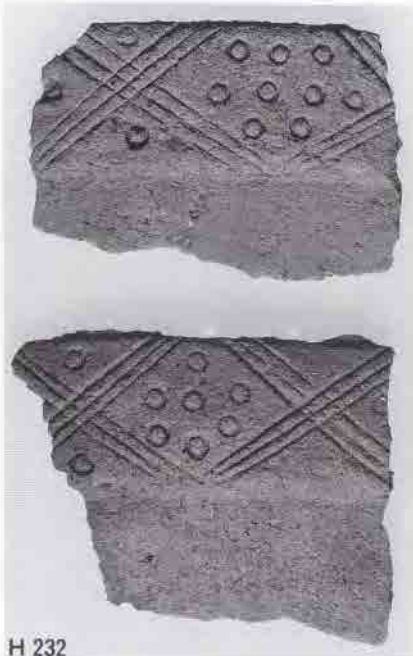
H 230

器種名 甕形土器
 時期 古墳時代後期
 出土地 不明
 大きさ 脚端径10, 高さ13
 受入方法 昭50.8 保
 台帳番号 45
 備考 脚部



H 231

器種名 甕形土器
 時期 古墳時代後期
 出土地 不明
 大きさ 脚端径11, 高さ12
 受入方法 昭50.8 保
 台帳番号 100
 備考 脚部



H 232

器種名 壺形土器
 時期 古墳時代後期
 出土地 不明
 大きさ (上) たて8.5, よこ12
 備考 へら沈線格子文の間に竹管文のある幅広突帯



H 233

器種名 壺形土器
 時期 古墳時代後期
 出土地 不明
 大きさ たて9, よこ14
 受入方法 昭50.8 保
 台帳番号 87
 備考 肩部
 格子文のある幅広突帯



H 234

器種名	壺形土器	時期	古墳時代後期
出土地	不明	大きさ	たて5, よこ7.5
受入方法	昭50.8 保	台帳番号	82
備考	格子文のある幅広突帯		



H 235

器種名	壺形土器	時期	古墳時代後期
出土地	不明	大きさ	たて6.5, よこ8
受入方法	昭50.8 保	台帳番号	88-2
備考	格子文のある幅広突帯		



H 236

器種名	壺形土器	時期	古墳時代後期
出土地	不明	大きさ	たて6, よこ6
受入方法	昭50.8 保	台帳番号	69-2
備考	三角文のある幅広突帯		



H 237

器種名	壺形土器	時期	古墳時代後期
出土地	不明	大きさ	たて5.5, よこ8
受入方法	昭50.8 保	台帳番号	79
備考	三角文と竹管文のある幅広突帯		



H 238

器種名	壺形土器	時期	古墳時代後期
出土地	不明	高さ	高さ9.5
受入方法	昭50.8 保	台帳番号	94
備考	丸底		



H 239

器種名	壺形土器	時期	古墳時代後期
出土地	不明	大きさ	底径6, 高さ9
受入方法	昭50.8 保	台帳番号	101
備考	平底		



H 240

H 240

器種名 小型壺形土器
 時期 古墳時代後期
 出土地 不明
 大きさ 底径3, 高さ4.5
 受入方法 昭50.8 保 台帳番号 99
 備考 口縁欠損



H 241

H 241

器種名 鉢形土器
 時期 古墳時代後期
 出土地 不明
 大きさ 口径9, 高さ7
 受入方法 昭50.8 保 台帳番号 96
 備考 完形(口縁部欠損)
 脚台付
 口縁に押圧文



H 242

H 242

器種名 鉢形土器
 時期 古墳時代後期
 出土地 不明
 大きさ 底径5, 高さ6
 受入方法 昭50.8 保 台帳番号 105
 備考 完形(口縁部欠損)
 あらいつくり



H 243

H 243

器種名 鉢形土器
 時期 古墳時代後期
 出土地 不明
 大きさ 底径6, 高さ6.5
 受入方法 昭50.8 保 台帳番号 49
 備考 高台付
 口縁欠損



H 244

H 244

器種名 鉢形土器
 時期 古墳時代後期
 出土地 不明
 大きさ 底径7×13.5, 高さ3
 受入方法 昭50.8 保 台帳番号 103
 備考 底部のみ
 だ円形の底



H 245

H 245

器種名 高环形土器
時期 古墳時代後期
出土地 不明
大きさ 裾径9, 高さ12
受入方法 昭57.2 贈
台帳番号 278
備考 脚部
丹塗り



H 246

H 246

器種名 高环形土器
時期 古墳時代後期
出土地 橋牟礼川遺跡(指宿市)
大きさ 脚端径9, 高さ11.5
受入方法 昭50.8 保
台帳番号 50
備考 脚部
ていねいなヘラミガキ



H 247

H 247

器種名 高环形土器
時期 古墳時代後期
出土地 不明
大きさ 脚端径13, 高さ13
受入方法 昭50.8 保
台帳番号 54
備考 脚部
丹塗り



H 248

H 248

器種名 高环形土器
時期 古墳時代後期
出土地 不明
大きさ 脚端径9, 高さ9
受入方法 昭50.8 保
台帳番号 55
備考 脚部
丹塗り



H 249

H 249

器種名 環
時期 平安時代
出土地 光山貝塚（鹿児島市）
大きさ 底径4.5、高さ2.5
受入方法 昭55.3 贈
台帳番号 245
備考 底部（へら切り）



H 250

H 250

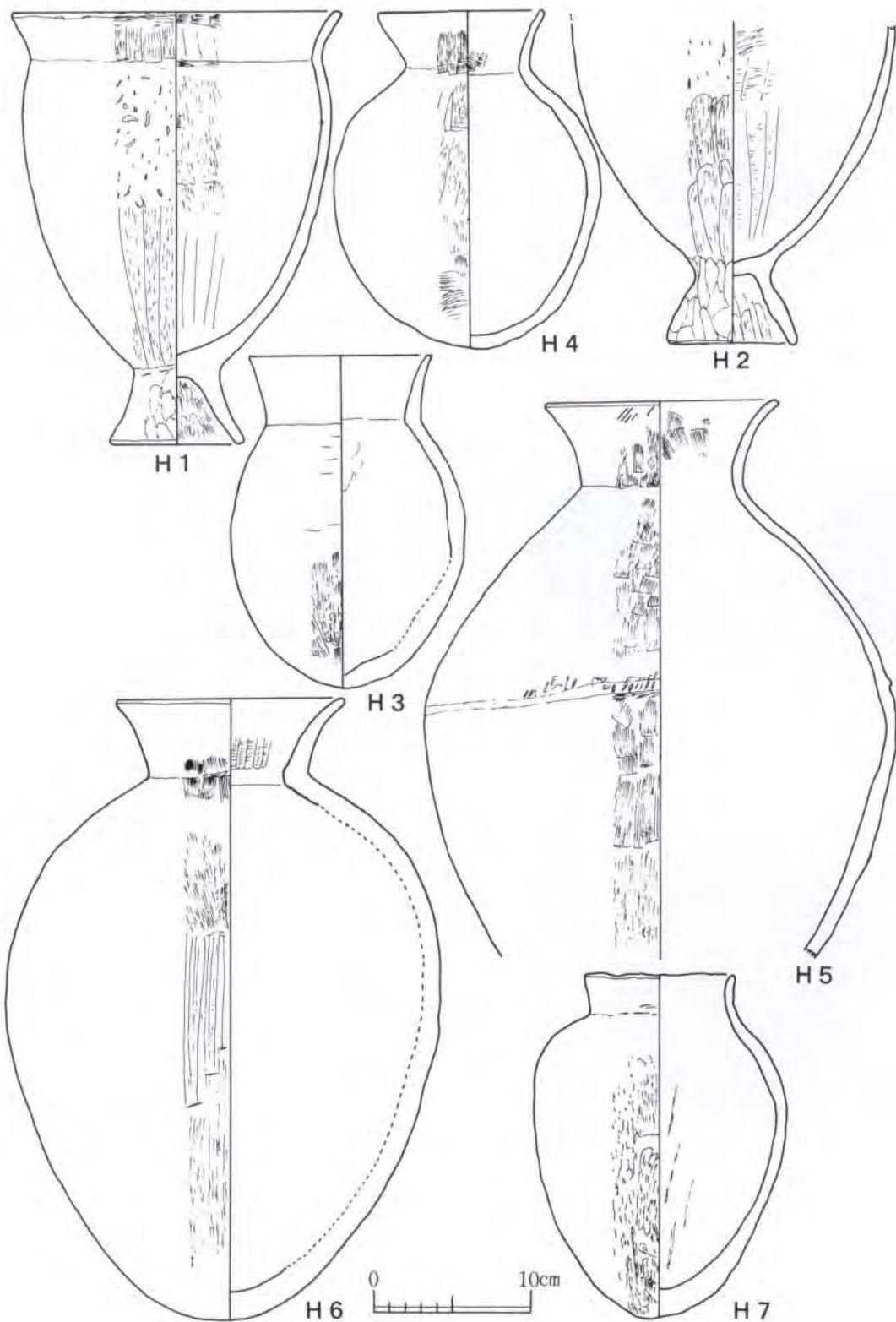
器種名 環
時期 平安時代
出土地 光山貝塚（鹿児島市）
大きさ (左) たて6、よこ4
受入方法 昭55.3 贈
台帳番号 245
備考 底部（へら切り）

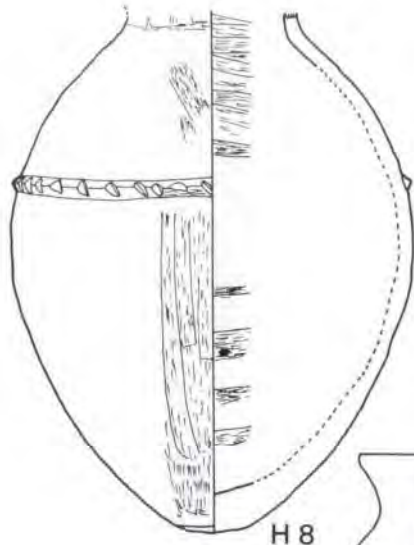


H 251

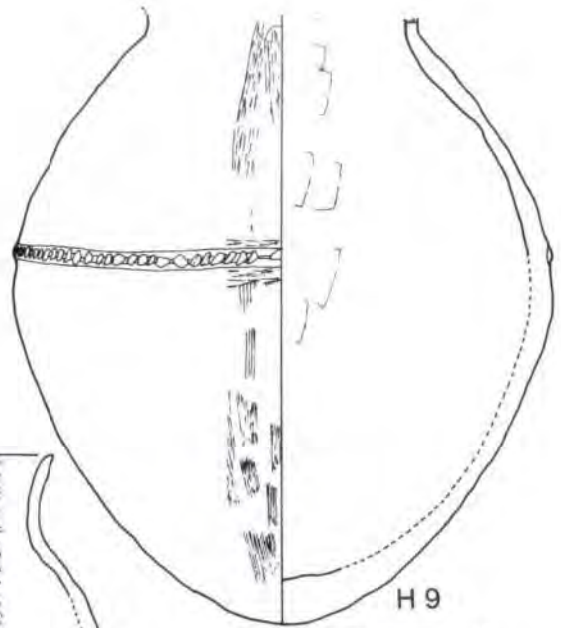
H 251

器種名 いいだご壺
時期 近世
出土地 不明
大きさ 口径8、高さ9.5
受入方法 昭50.8 保
台帳番号 40
備考 完全品
一孔

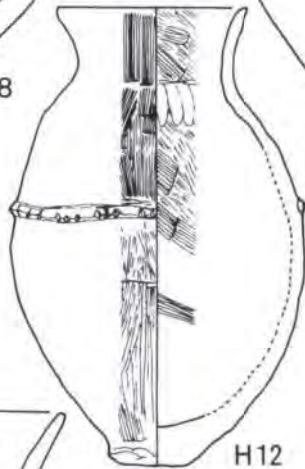




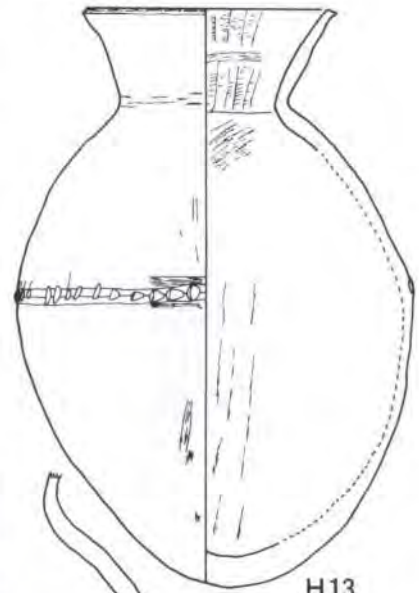
H8



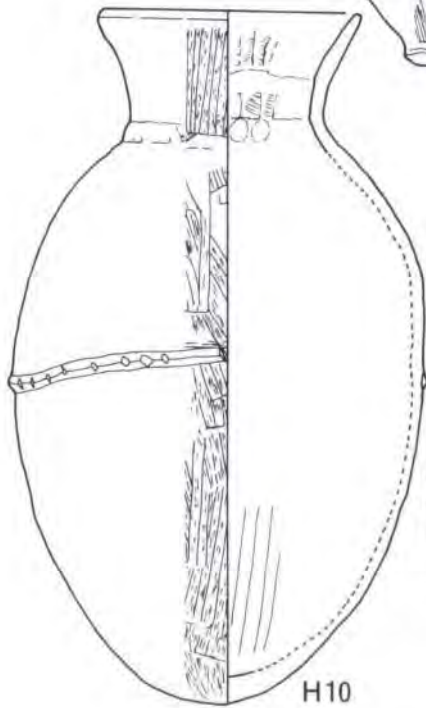
H9



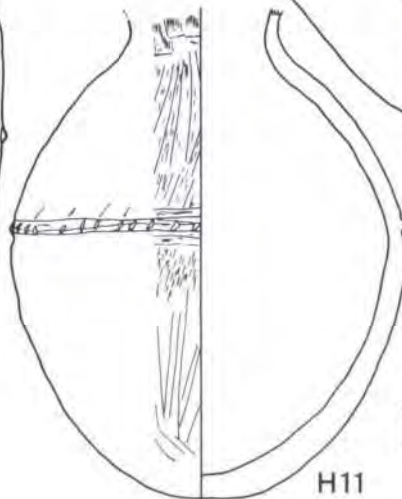
H12



H13

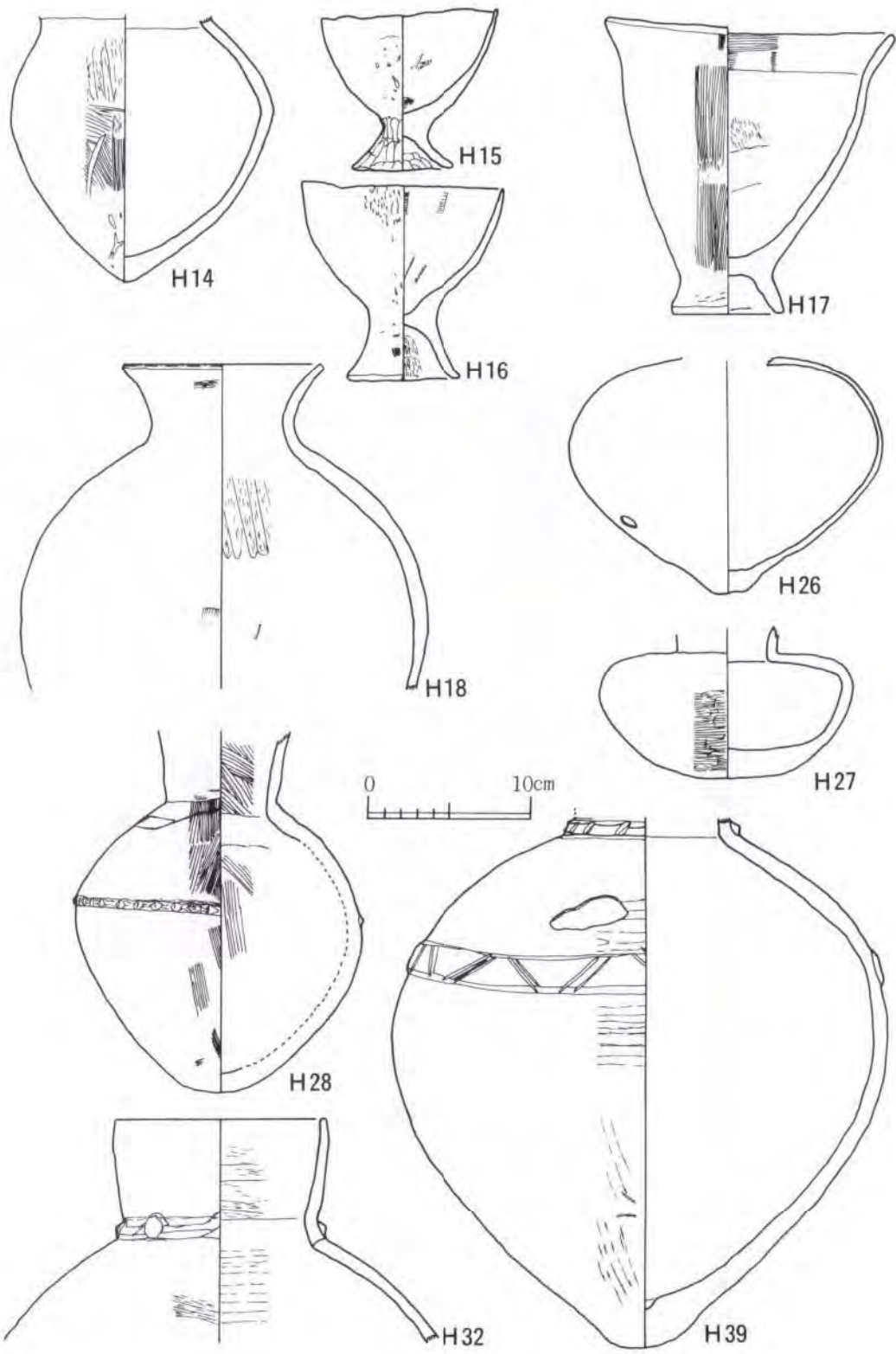


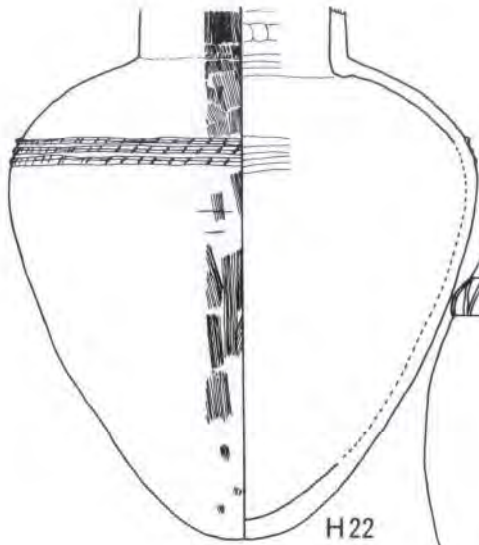
H10



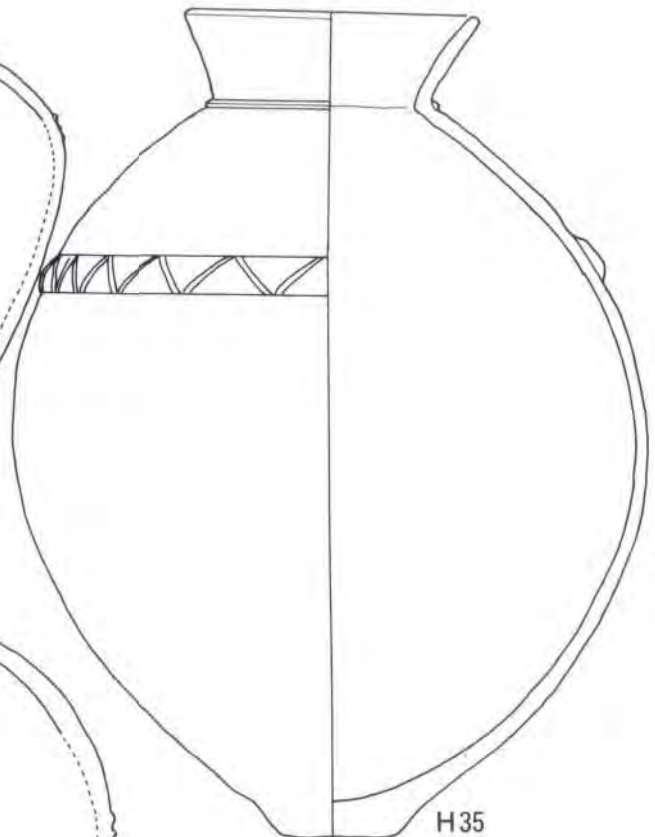
H11



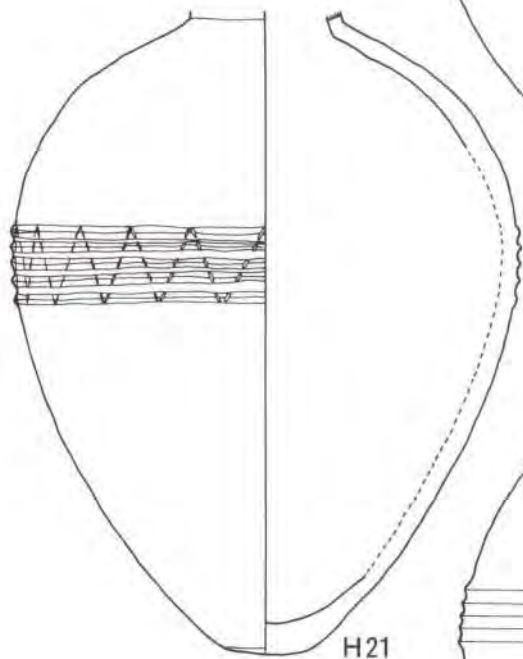




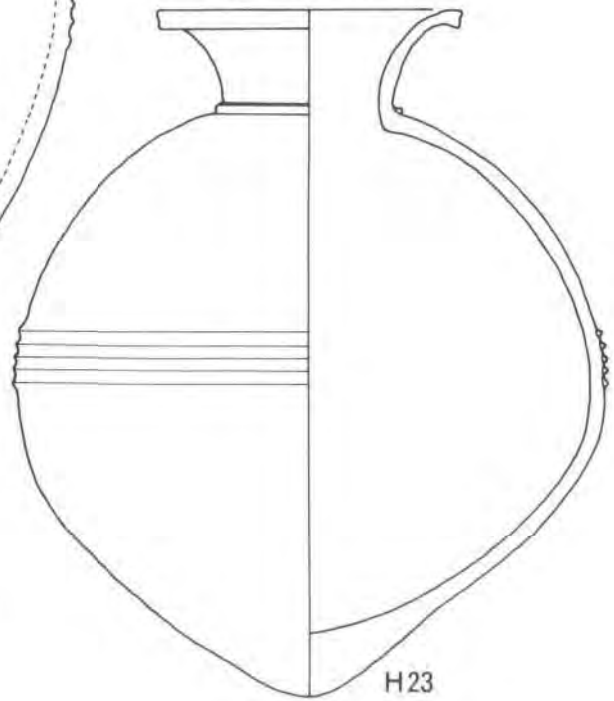
H22



H35



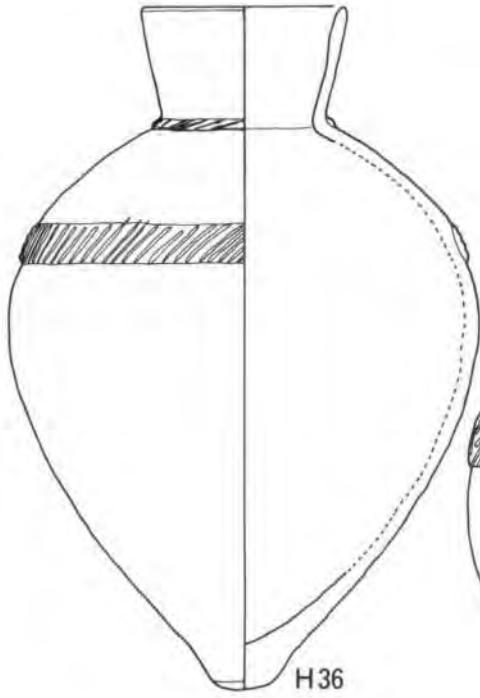
H21



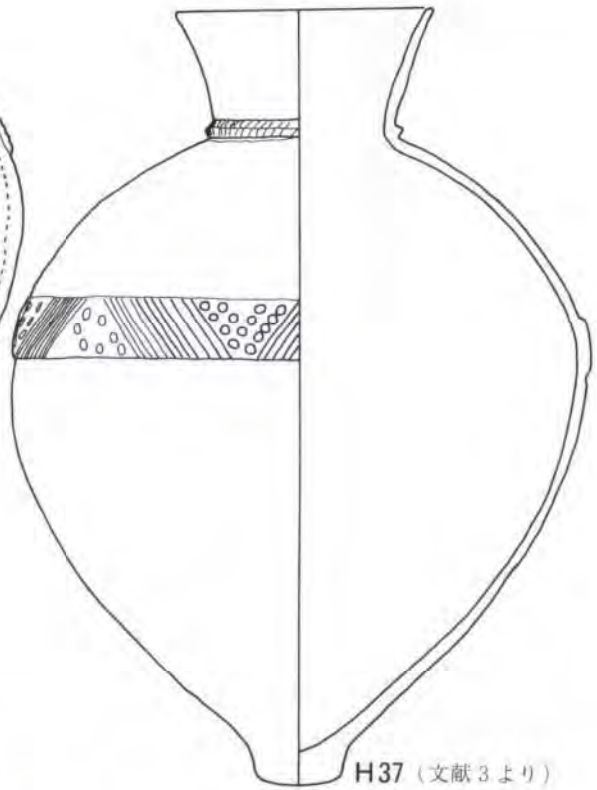
H23

H23・H35は文献3より

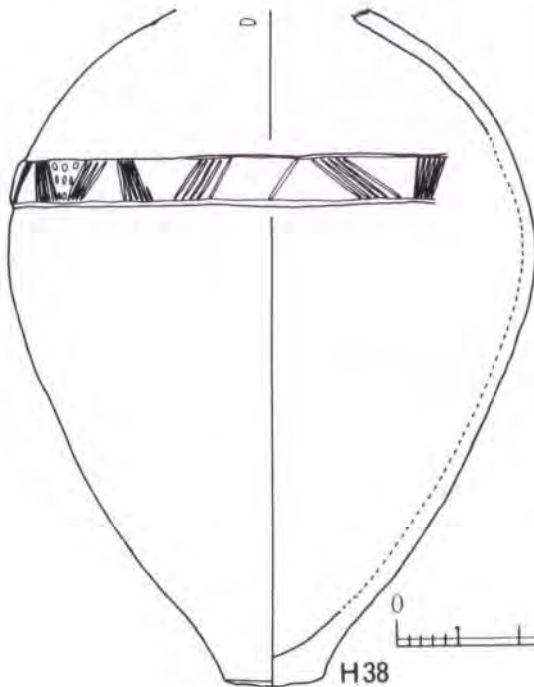




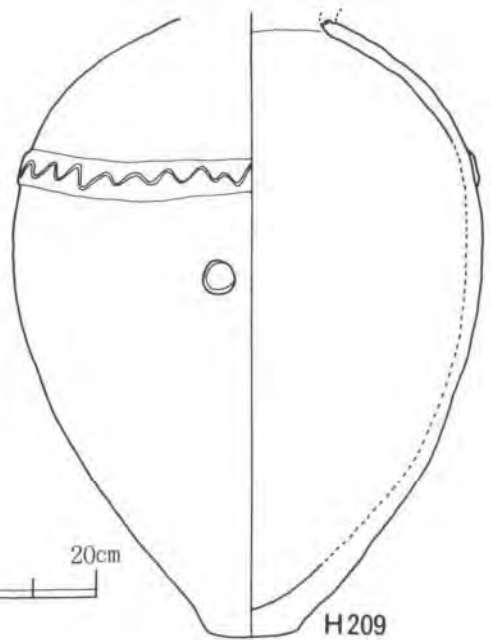
H36



H37 (文献3より)

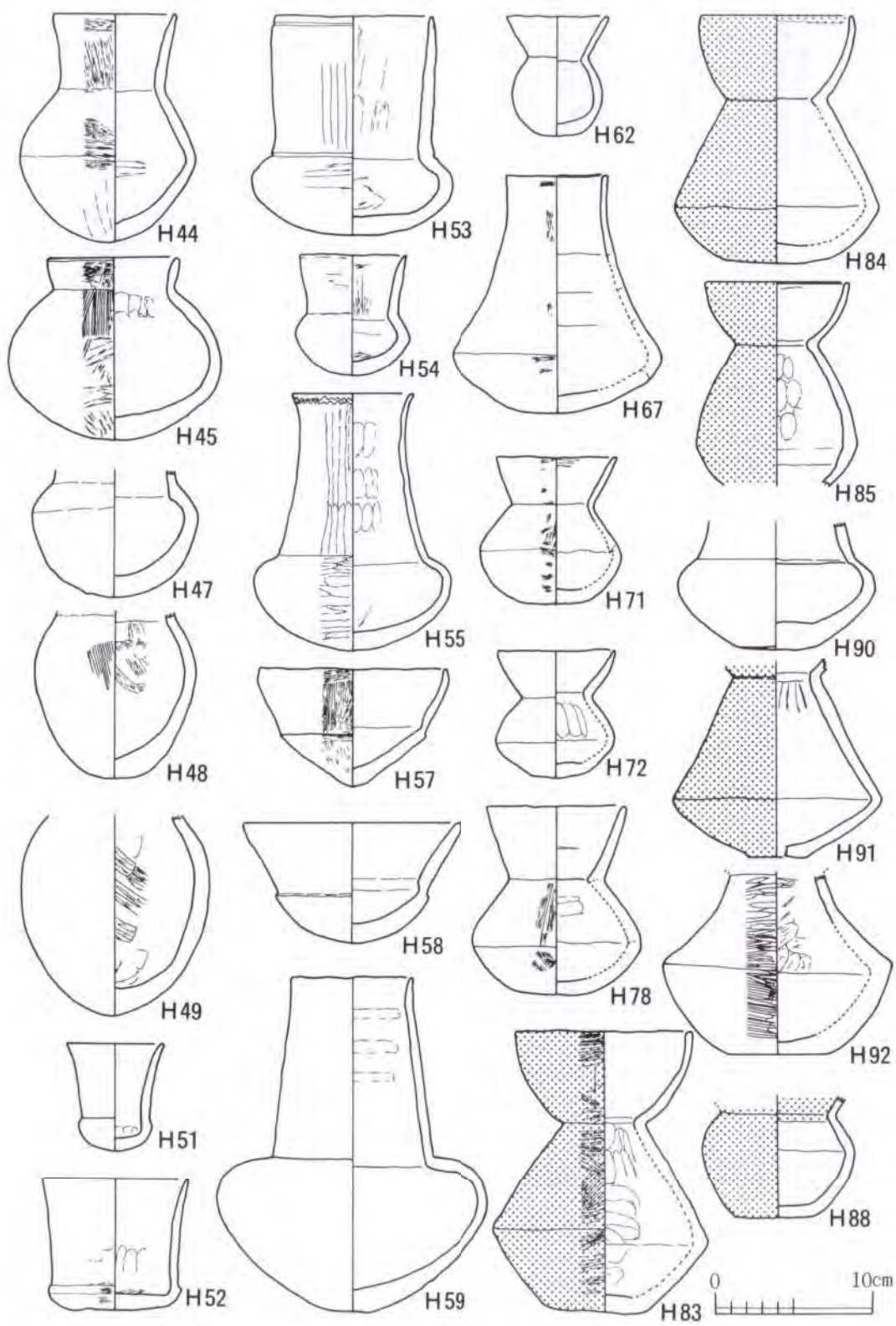


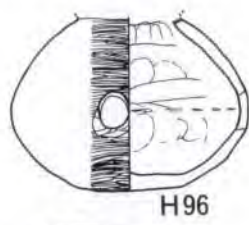
H38



H209







H96



H106



H114



H117



H97



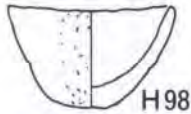
H107



H115



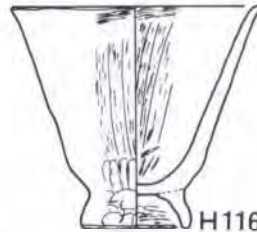
H118



H98



H108



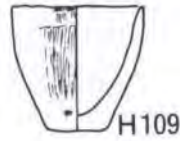
H116



H119



H100



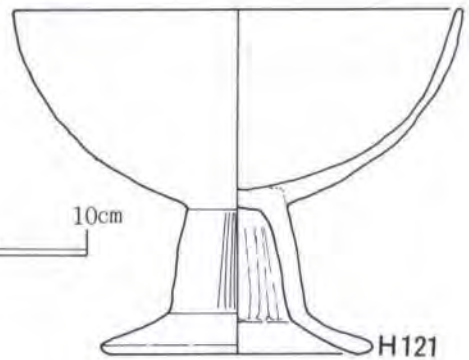
H109



H101



H110



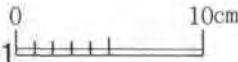
H121



H102



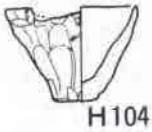
H111



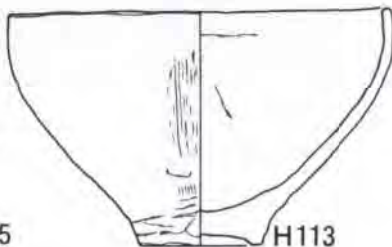
H103



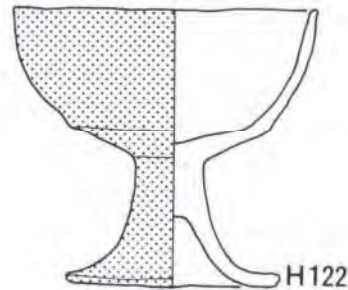
H112



H104



H113

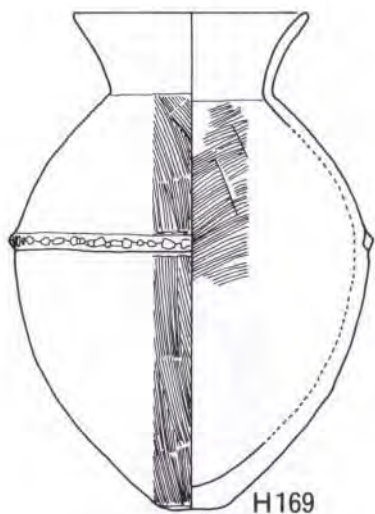


H122

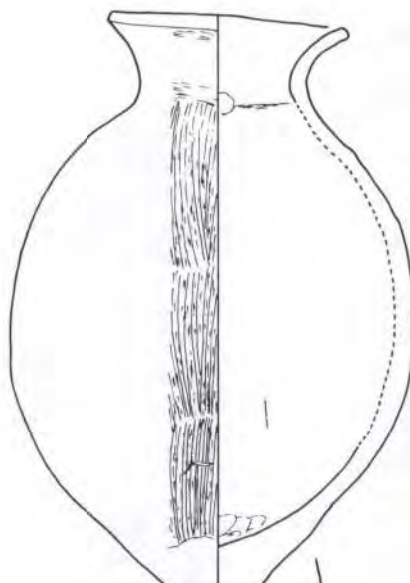


H105

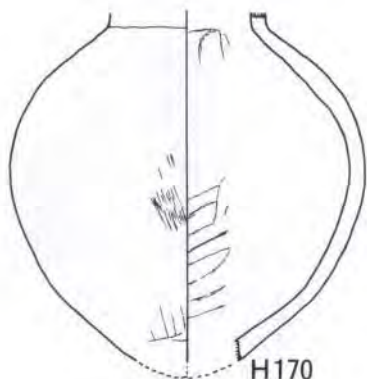




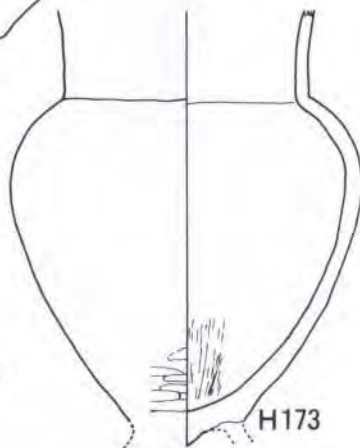
H169



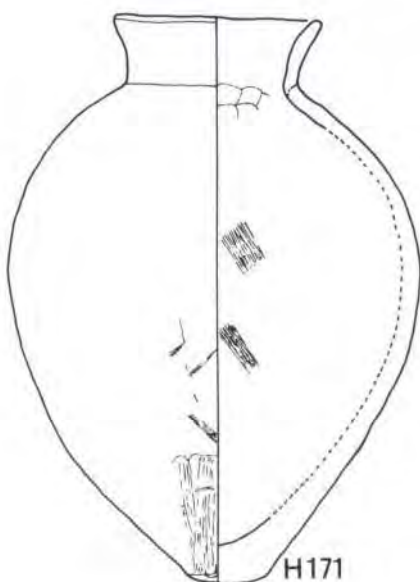
H172



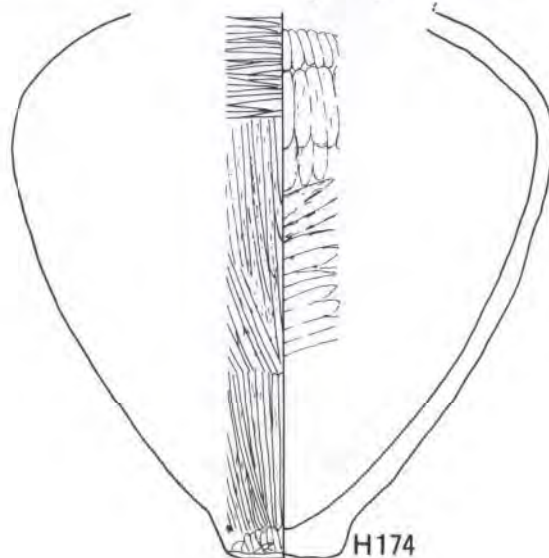
H170



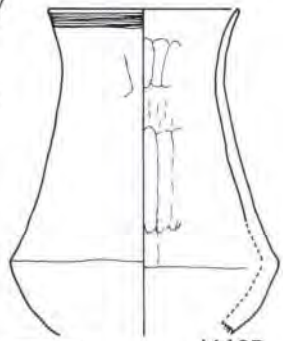
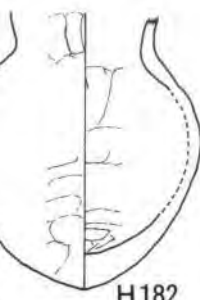
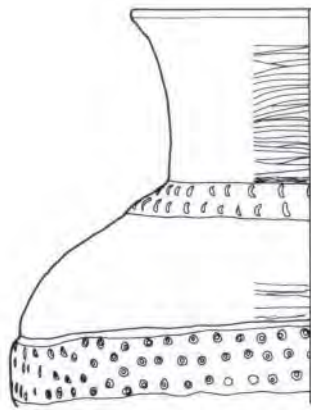
H173



H171



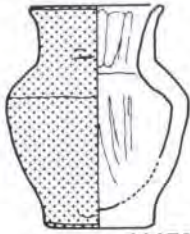
H174



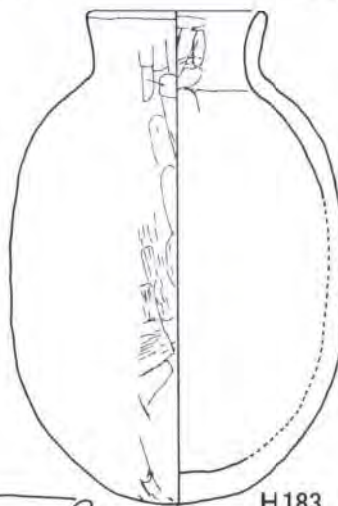
H182

H175

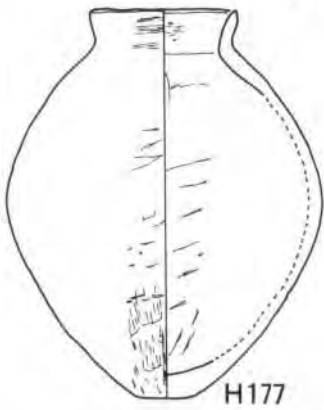
H185



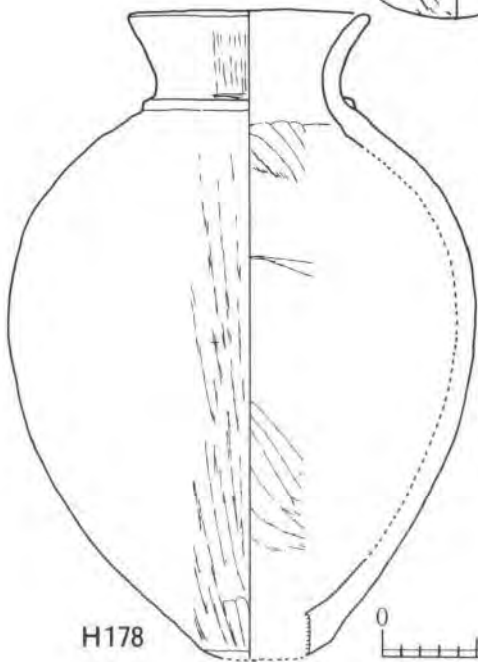
H176



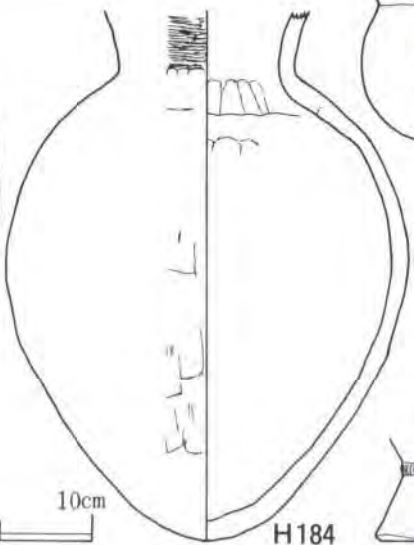
H183



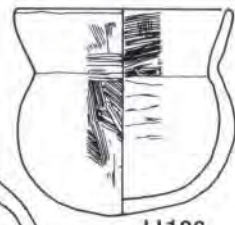
H177



H178



H184

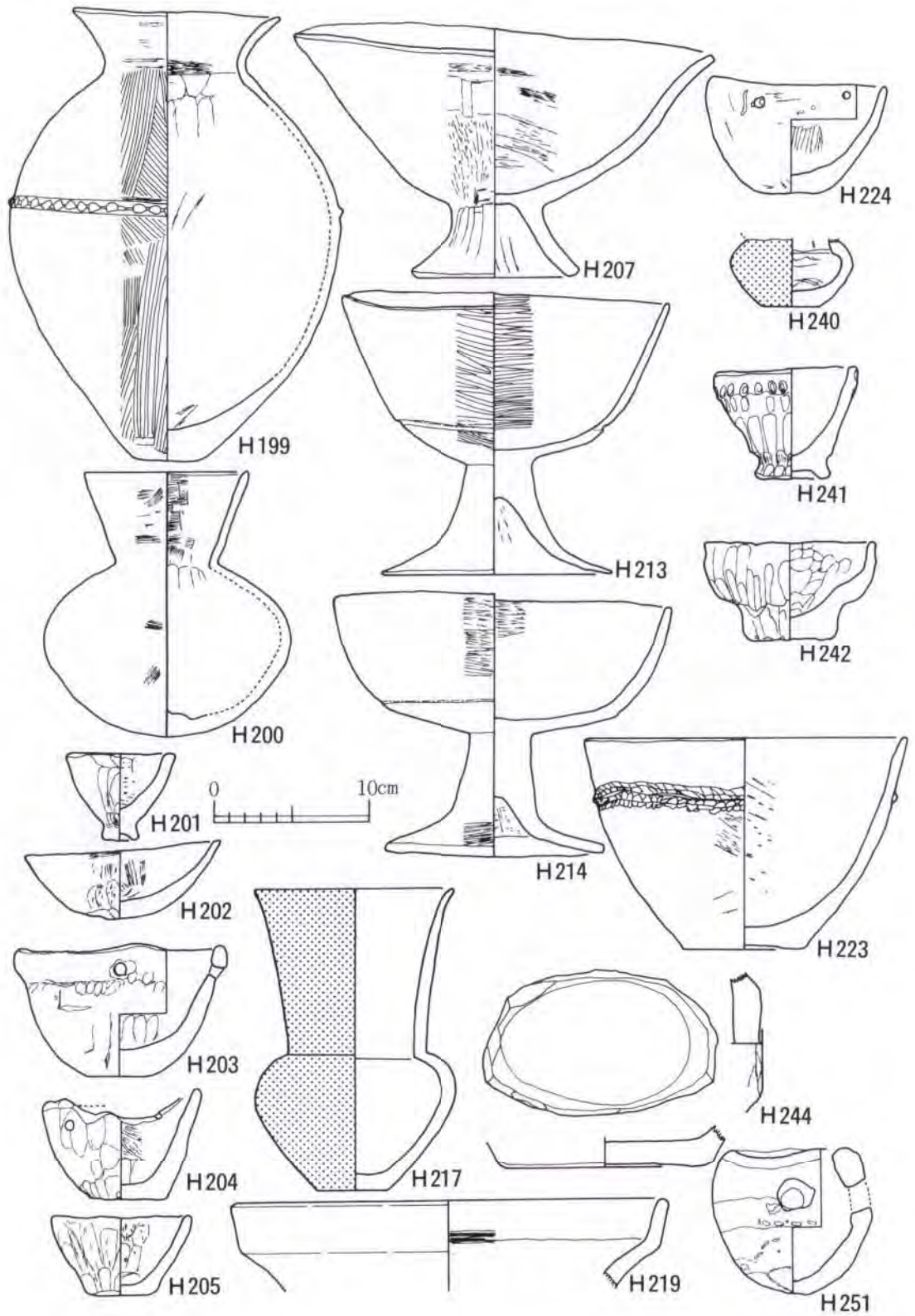


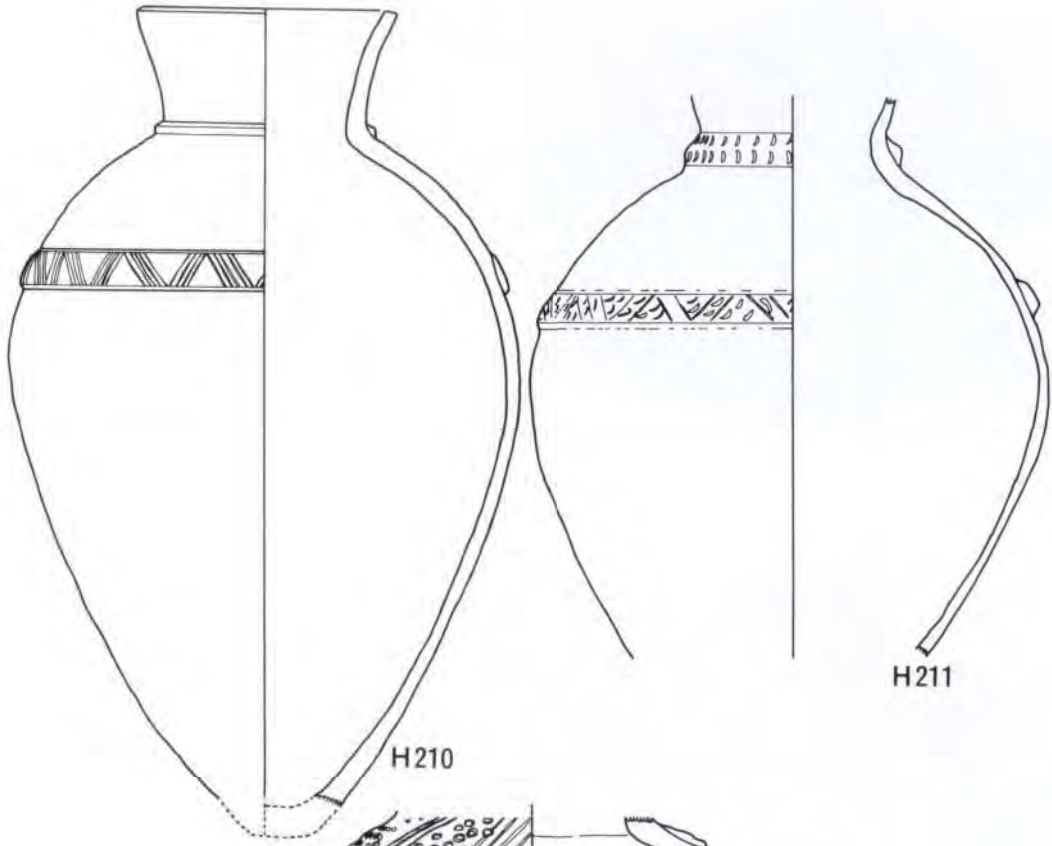
H186



H196

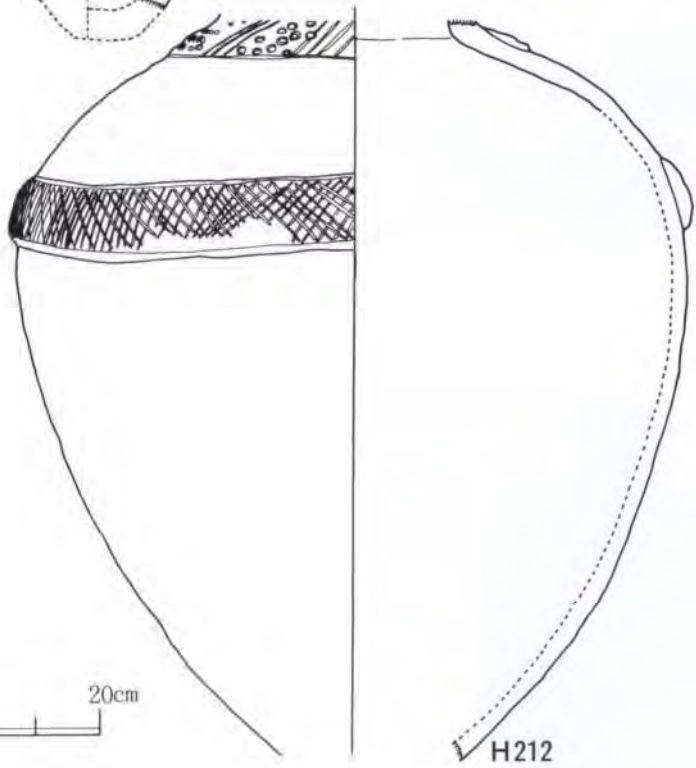






H210

H211



H212



4 須恵器



Su 1

器種名 横瓶
時期 古墳時代後期
出土地 毛梨子野遺跡(国分市)
大きさ 長径32.5 短径23 高さ26
受入方法 昭50.8 保
台帳番号 14
備考 口縁端欠損
外は格子タタキ
内は同心円タタキ



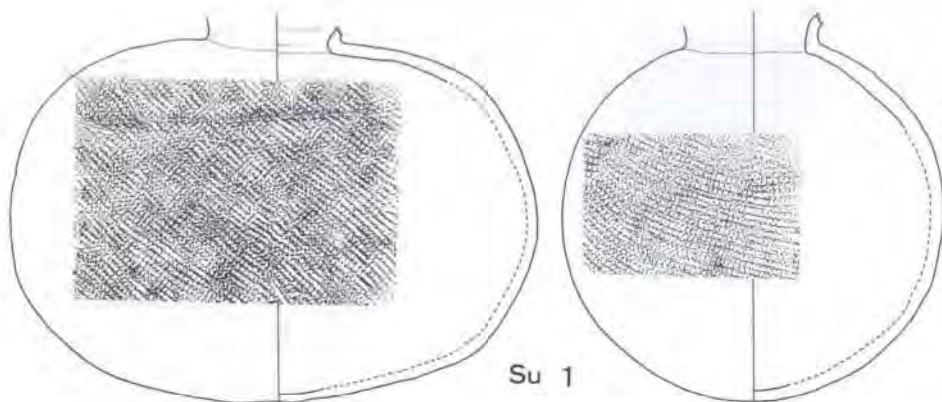
Su 2

器種名 横瓶
時期 古墳時代後期
出土地 不明
大きさ 長径38 短径28 高さ32
受入方法 昭50.8 保
台帳番号 15
備考 完全品
外は格子タタキ
内は同心円タタキ

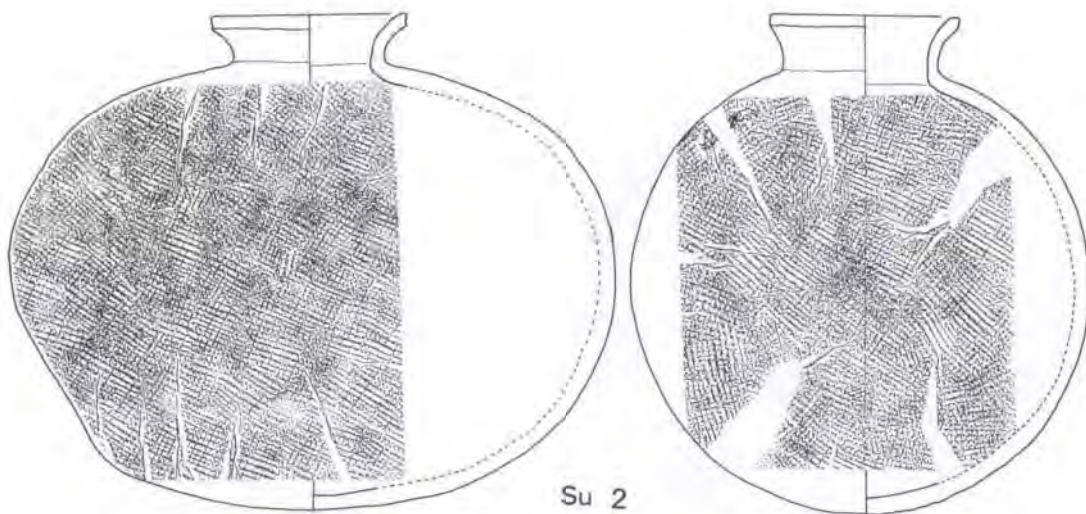


Su 3

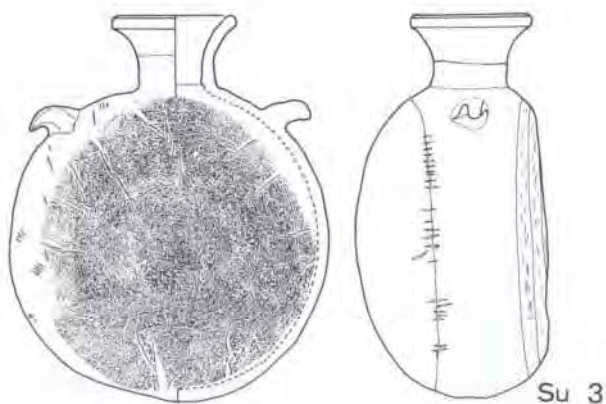
器種名 提瓶
時期 古墳時代後期
出土地 不明
大きさ 口径7 高さ24
備考 完全品



Su 1



Su 2



Su 3

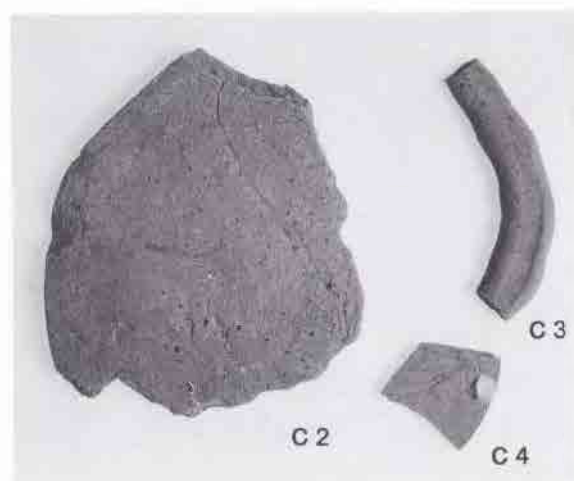
0 10cm

5 陶磁器



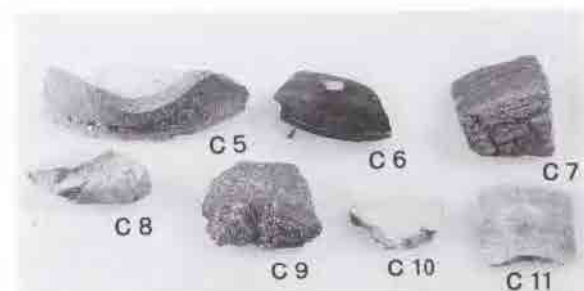
C 1

器種名 急須
 時期 近世
 出土地 光山貝塚（鹿児島市）
 大きさ よこ2 高さ2.5
 受入方法 昭55.3 贈
 台帳番号 245-47
 備考 注ぎ口破片



C 2~4

器種名 窯道具
 時期 近世
 出土地 豎野窯（鹿児島市）
 大きさ （左）たて11.5 よこ11
 受入方法 昭51.9 採
 備考 2・4：円板形隔板
 3：環状隔板



C 5~11

器種名 薩摩焼
 時期 近世
 出土地 豎野窯（鹿児島市）
 大きさ （左上）高さ3 幅9
 受入方法 昭51.9 採
 備考 5・7：壺の底部，6：茶家の蓋
 11：碗の口縁部