

III 土製品



P 1

P 1

器種名 円筒埴輪
時期 古墳時代前期
出土地 横瀬古墳（大崎町）
大きさ 底径27 高さ29.5
受入方法 昭50.8 保
台帳番号 40-96
備考



P 2

P 2

器種名 円筒埴輪
時期 古墳時代前期
出土地 横瀬古墳（大崎町）
大きさ たて16 よこ12.5
受入方法 昭50.8 保
台帳番号 16
備考 四重になった、たて長の菱形文



P 3

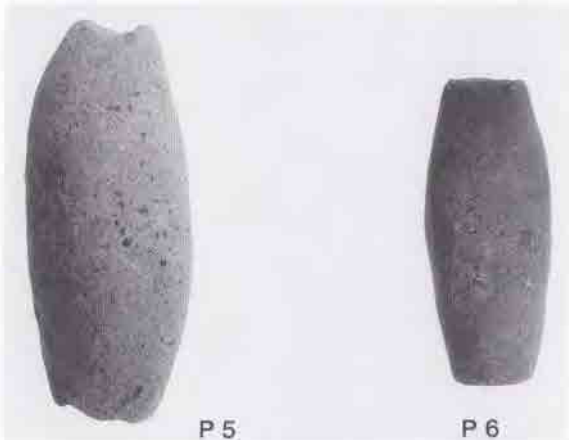
P 3

器種名 形象埴輪
時期 古墳時代前期
出土地 横瀬古墳（大崎町）
大きさ たて9 よこ11.5
受入方法 昭50.8 保
台帳番号 18
備考 桶
端部に綾杉文、その内側に斜方向の沈線とその内に菱形文



P 4

器種名 匙形土製品
 時期 古墳時代
 出土地 不明
 大きさ 長さ15
 受入方法 昭50.8 保 台帳番号 90
 備考 口縁部欠損



P 5, 6

器種名 土 錘
 時期 不明
 出土地 不明
 大きさ (5) 長さ5, 最大径2
 受入方法 昭50.8 保 台帳番号 91, 92
 備考 完全品



P 7

器種名 ふいごの羽口
 時期 不明
 出土地 不明
 大きさ たて7.5 よこ5.5
 受入方法 昭50.8 保 台帳番号 229
 備考 破片
 端部に溶けた鉄滓が付着



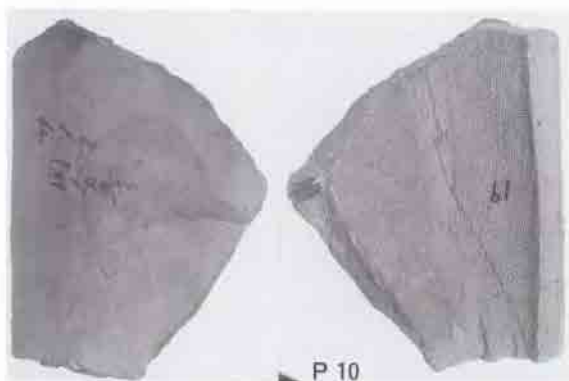
P 8

器種名 軒丸瓦
 時期 平安時代
 出土地 薩摩国分寺跡(川内市)
 大きさ 直径18
 受入方法 昭50.8 保 台帳番号 35
 備考 破片
 国分寺瓦軒丸瓦Ⅳ式



P 9

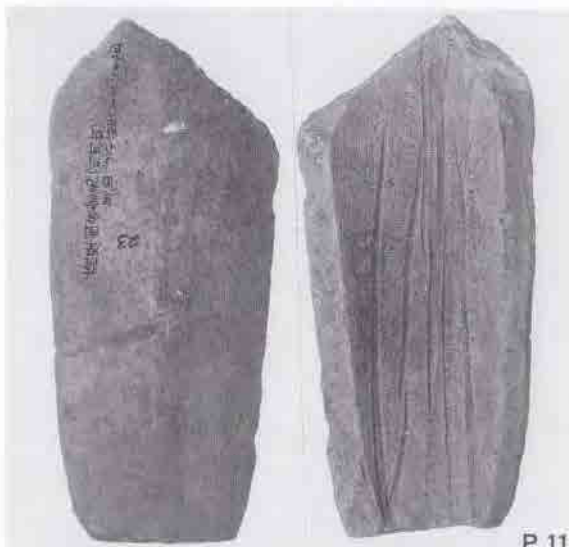
器種名 軒平瓦
 時期 奈良時代
 出土地 薩摩国分寺跡(川内市)
 大きさ 縦10.5 横16
 受入方法 昭50.8 保 台帳番号 36
 備考 破片
 国分寺瓦軒平瓦Ⅰ式



P 10

P 10

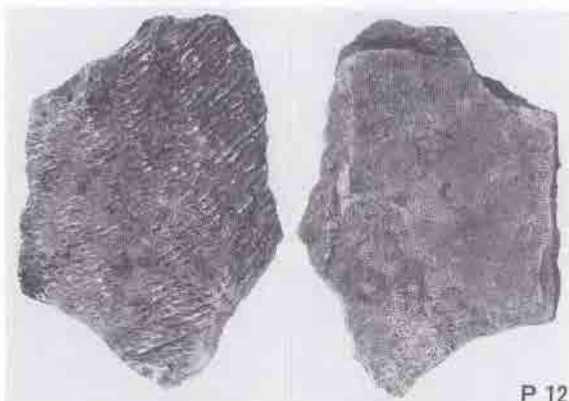
器種名 丸瓦
 時期 奈良～平安時代
 出土地 薩摩国分寺跡（川内市）
 大きさ 長さ17 最大幅13
 受入方法 昭50.8 保
 台帳番号 30
 備考 外面はヘラナデにより無文
 端部



P 11

P 11

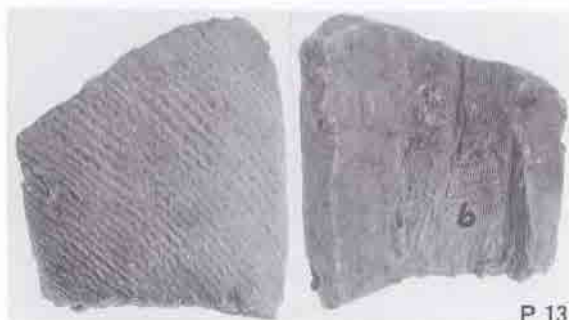
器種名 丸瓦
 時期 奈良～平安時代
 出土地 薩摩国分寺跡（川内市）
 大きさ 長さ30.5 最大幅14
 受入方法 昭50.8 保
 台帳番号 37
 備考 外面はヘラナデにより無文
 端部



P 12

P 12

器種名 丸瓦
 時期 奈良～平安時代
 出土地 薩摩国分寺跡（川内市）
 大きさ 長さ23.5 最大幅16.5
 受入方法 昭50.8 保
 台帳番号 19
 備考 外面は縄目タタキ



P 13

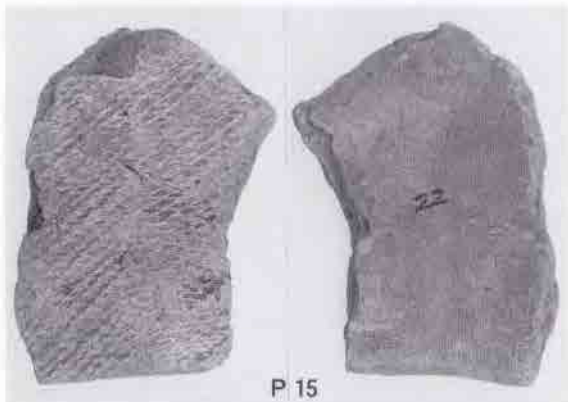
P 13

器種名 平瓦
 時期 奈良～平安時代
 出土地 薩摩国分寺跡（川内市）
 大きさ 長さ10 最大幅10
 受入方法 昭50.8 保
 台帳番号 20
 備考 外面は縄目タタキ



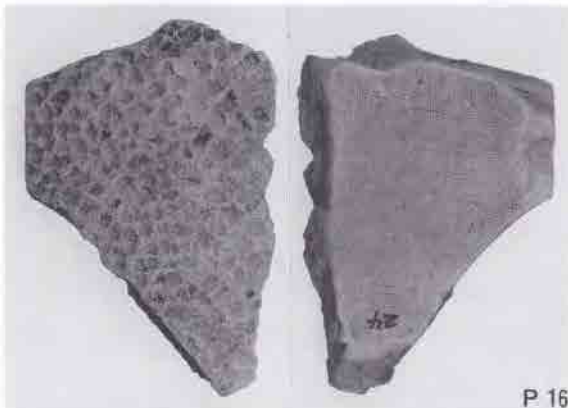
P 14

器種名 平瓦
 時期 奈良～平安時代
 出土地 薩摩国分寺跡（川内市）
 大きさ 長さ15.5 最大幅8.5
 受入方法 昭50.8 保
 台帳番号 31
 備考 外面は格子タタキ



P 15

器種名 平瓦
 時期 奈良～平安時代
 出土地 薩摩国分寺跡（川内市）
 大きさ 長さ11 最大幅10
 受入方法 昭50.8 保
 台帳番号 32
 備考 外面は縄目タタキ
 端部



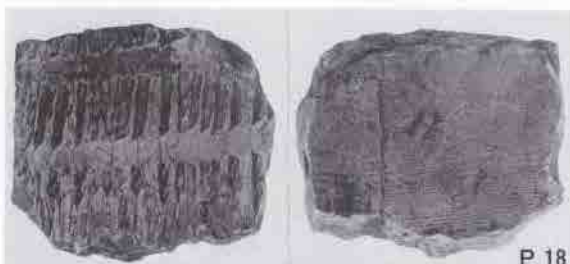
P 16

器種名 平瓦
 時期 奈良～平安時代
 出土地 薩摩国分寺跡（川内市）
 大きさ 長さ15 最大幅11
 受入方法 昭50.8 保
 台帳番号 33
 備考 外面は格子タタキ



P 17

器種名 平瓦
 時期 奈良～平安時代
 出土地 不明
 大きさ 長さ15 最大幅13
 受入方法 昭50.8 保
 台帳番号 34
 備考 外面はヘラナデのため無文
 端部



P 18

P 18

器種名 平瓦
 時期 三国時代?
 出土地 不明(北朝鮮?)
 大きさ 長さ7.5 幅8.5
 受入方法 昭50.8 保 台帳番号 29
 備考 外面は条痕タタキ



P 19

P 19

器種名 軒平瓦
 時期 奈良時代
 出土地 不明
 大きさ 幅33 奥行22
 受入方法 昭58.4 贈 台帳番号 285
 備考 老司系軒平瓦
 後側が欠損



P 20

P 20

器種名 軒丸瓦
 時期 三国時代
 出土地 平壤(北朝鮮)
 大きさ 直径14.5
 受入方法 昭50.8 保 台帳番号 25
 備考 4世紀頃から7世紀中頃



P 21

P 21

器種名 軒丸瓦
 時期 三国時代
 出土地 平壤(北朝鮮)
 大きさ 直径14
 受入方法 昭50.8 保 台帳番号 27
 備考



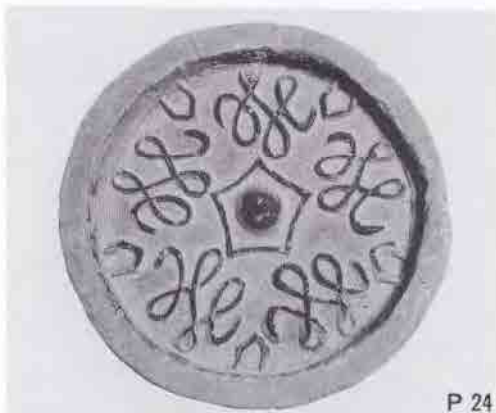
P 22

器種名 軒丸瓦
時期 三国時代
出土地 平壤（北朝鮮）
大きさ 直径15
受入方法 昭50.8 保 台帳番号 21
備考



P 23

P 23
器種名 軒丸瓦
時期 三国時代
出土地 平壤（北朝鮮）
大きさ 直径16
受入方法 昭50.8 保 台帳番号 26
備考



P 24

P 24
器種名 軒丸瓦
時期 三国時代
出土地 平壤（北朝鮮）
大きさ 直径17
受入方法 昭50.8 保 台帳番号 23
備考



P 25

P 25
器種名 軒丸瓦
時期 原三国時代
出土地 樂浪（北朝鮮）
大きさ 直径18
受入方法 昭50.8 保 台帳番号 22
備考 蕨手文



P 26

P 26
器種名 平瓦
時期 原三国時代
出土地 樂浪（北朝鮮）
大きさ たて10 よこ15
受入方法 昭50.8 保 台帳番号 24
備考 内外面とも縄目タタキ



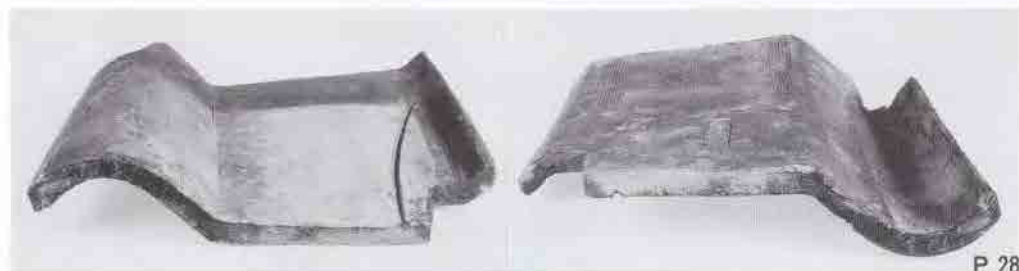
P 27

P 27

器種名 埴
 時期 原三国時代
 出土地 楽浪(北朝鮮)
 大きさ 長さ12 幅15.5 高さ4
 受入方法 昭50.8 保 台帳番号 28
 備考 前面は菱形タタキ 表は縄目タタキ

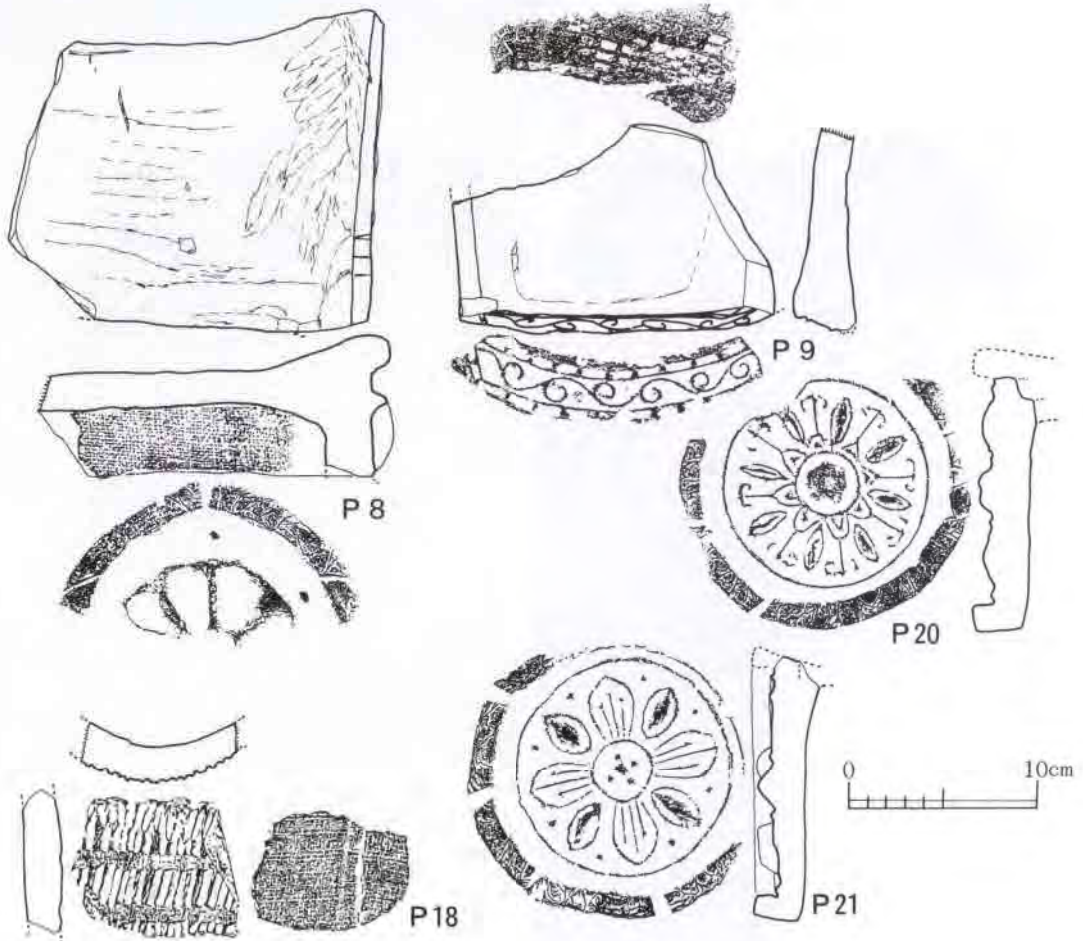
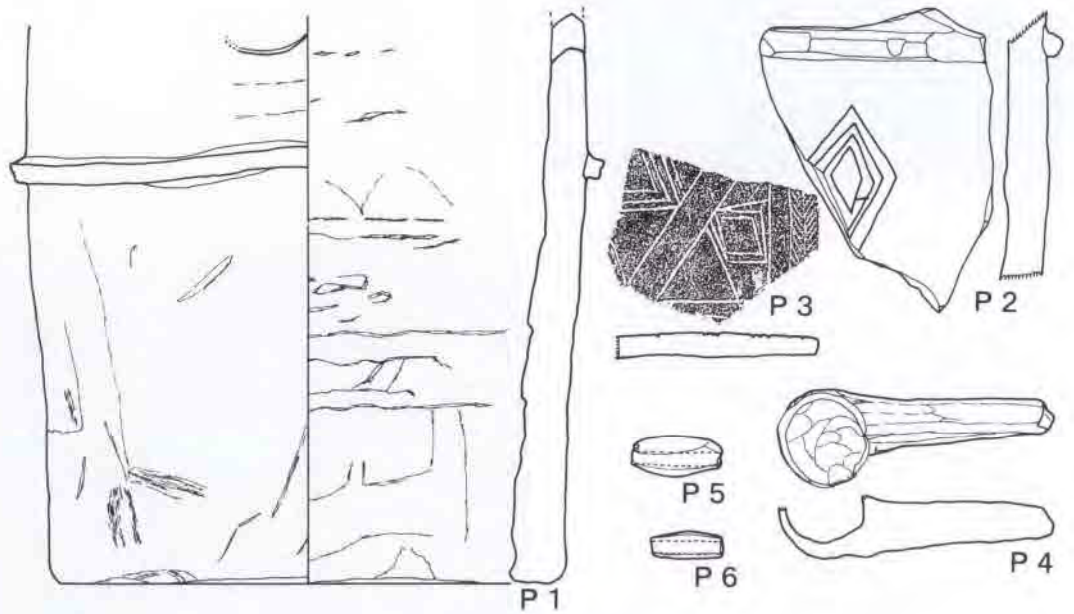
P 28

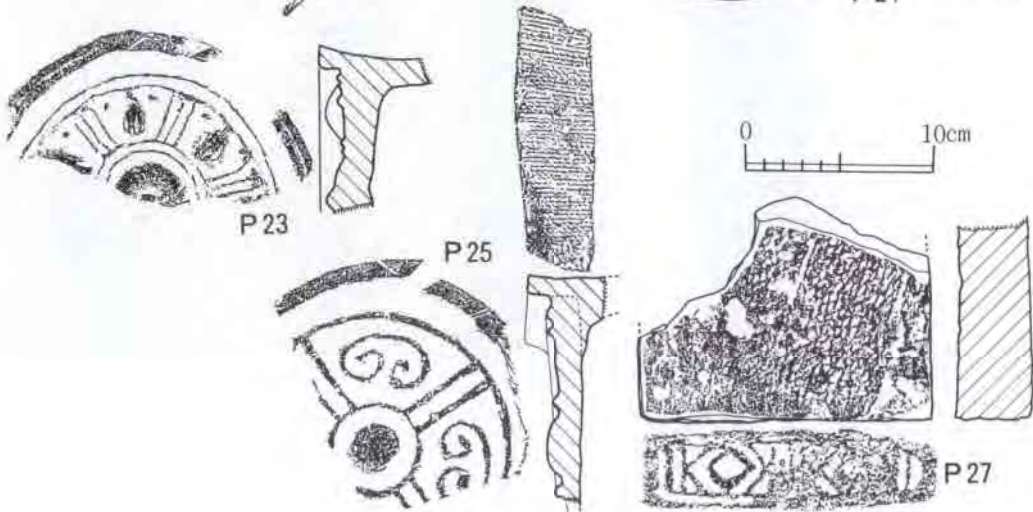
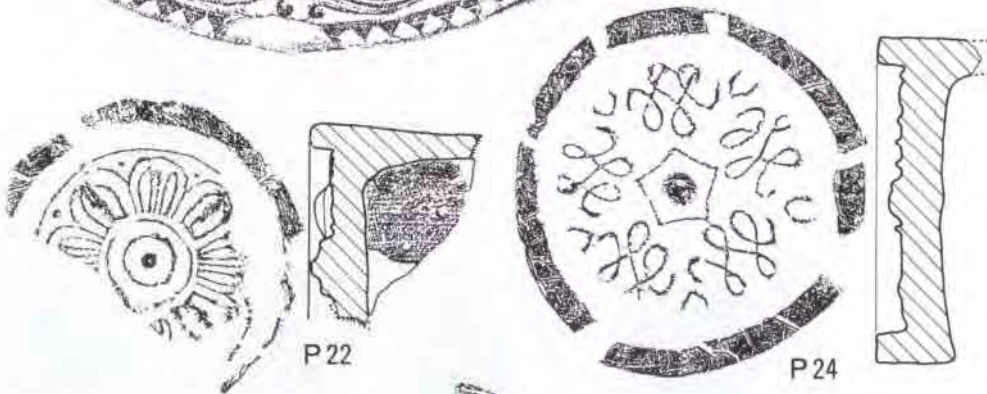
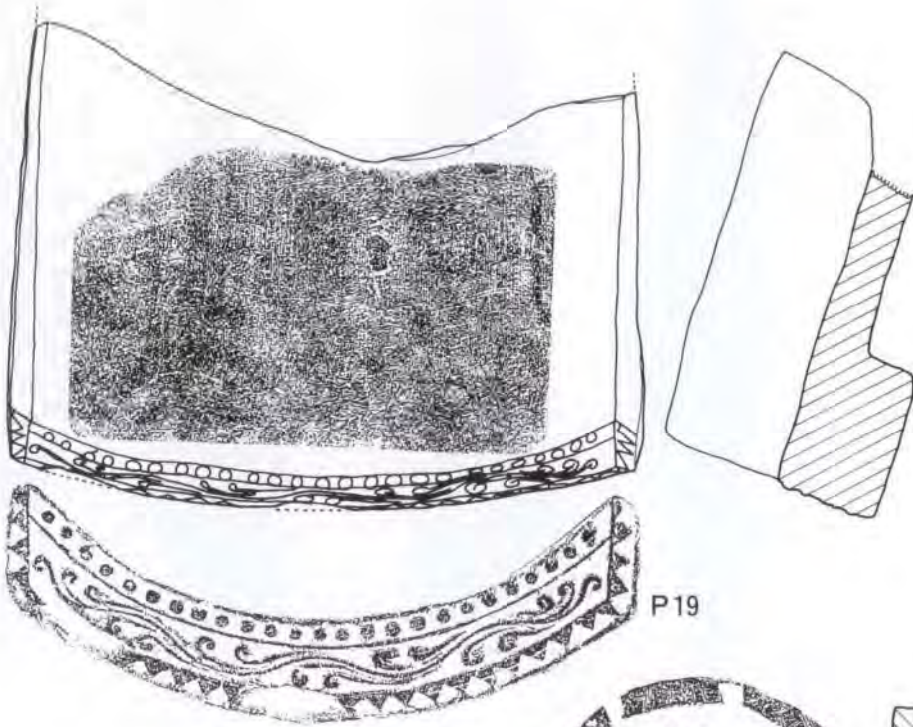
器種名 瓦
 時期 江戸時代
 出土地 福島町(宮崎市)
 大きさ たて28 よこ30
 受入方法 昭58.3 贈
 台帳番号 282
 備考 完全品
 「安永」「久島嶋之介作」の銘がある。
 庄屋の屋根瓦



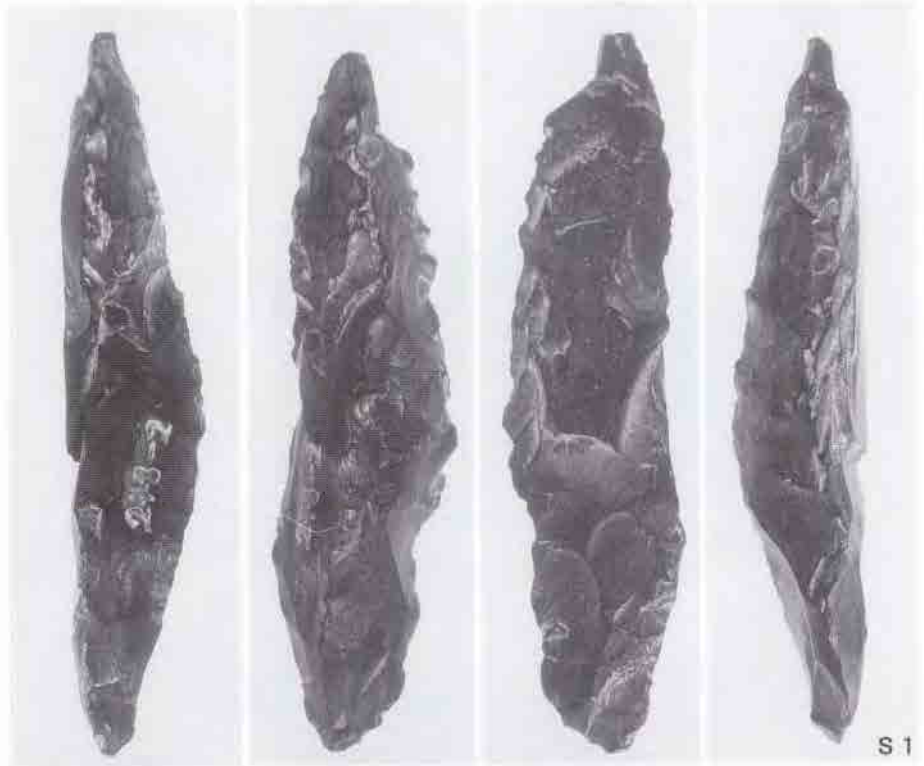
P 28





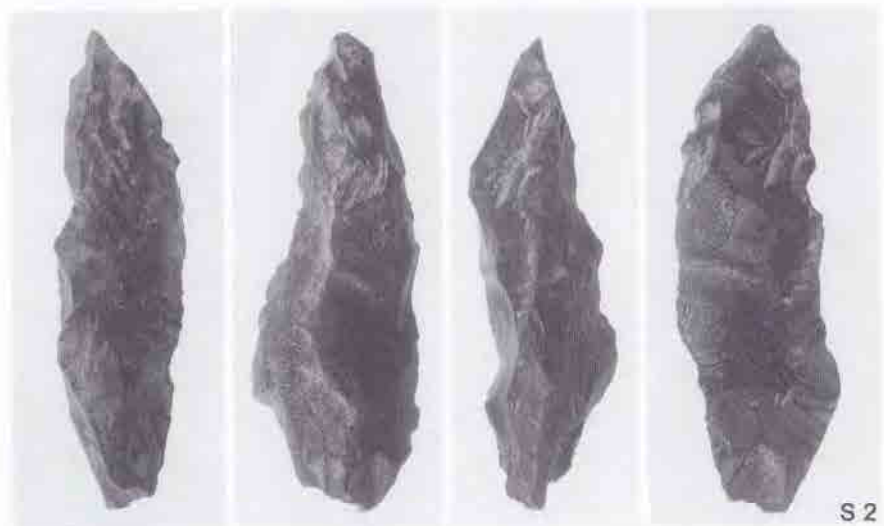


IV 石器



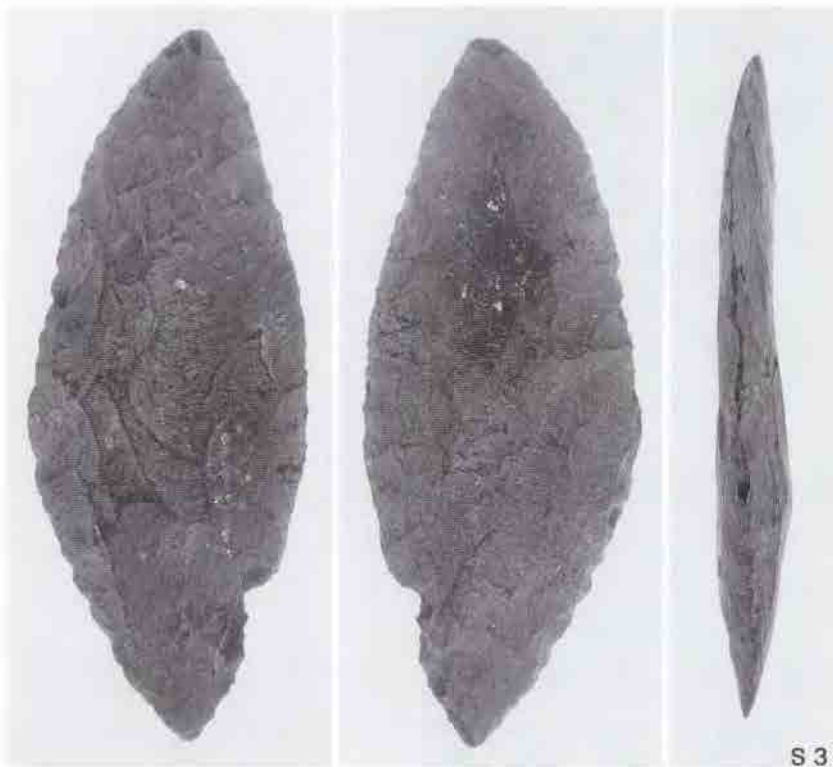
S 1

石器名	三稜ポイント	出土地	後牟田遺跡（川内市）
石材	ホルンフェルス	大きさ	長さ10.5 幅2.5
受入方法	昭50.8 保	台帳番号	232-2
備考			



S 2

石器名	三稜ポイント	出土地	後牟田遺跡（川内市）
石材	フリント	大きさ	長さ8 幅2.5
受入方法	昭50.8 保	台帳番号	232-3
備考			



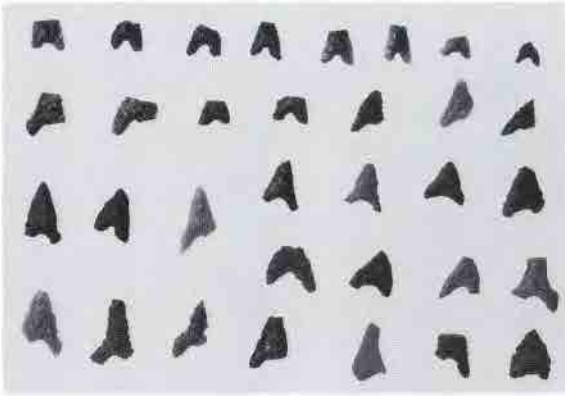
S 3

石器名 ポイント 出土地 馬立遺跡（川内市）
 石材 ホルンフェルス 大きさ 長さ9.5 幅4
 受入方法 昭50.8 保 台帳番号 232-1
 備考 一部に新しい欠け。



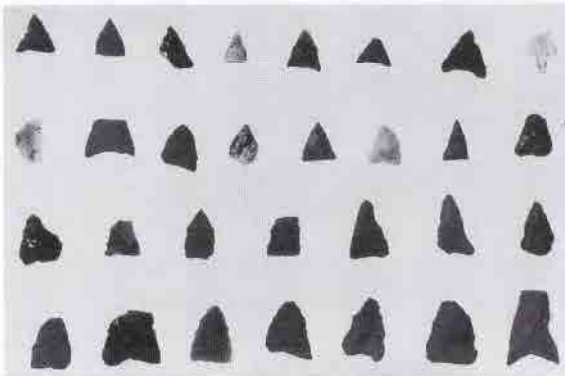
S 4

石器名 ポイント
 出土地 不明
 石材 フリント
 大きさ 長さ7.5 幅5.5
 受入方法 昭50.8 保
 台帳番号 223
 備考 基部欠損



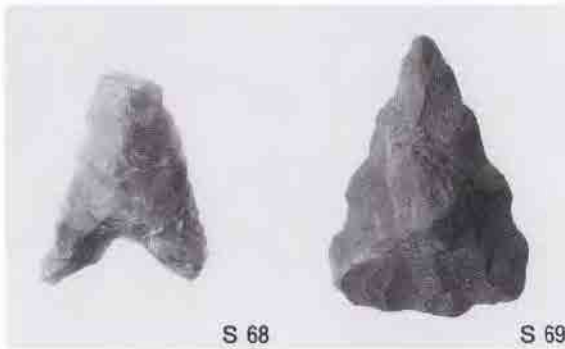
S 5~37

石器名 石 鏃
 出土地 不明
 石 材 黒曜石・チャート・砂岩・フリント・ホルンフェルス・粘板岩
 大きさ (5) 長さ1.2 幅1.3
 受入方法 昭50.8 保
 台帳番号 140-1~33
 備 考 12, 21, 22, 25, 30, 37は完形



S 38~67

石器名 石 鏃
 出土地 不明
 石 材 黒曜石・ホルンフェルス・砂岩・チャート・フリント・めのう
 大きさ (38) 長さ1.6 幅1.5
 受入方法 昭50.8 保
 台帳番号 140-34~63
 備 考 38, 42, 44, 48, 50, 51, 53, 58, 61, 63, 64は完形。45は有茎



S 68

S 69

S 68, 69

石器名 石 鏃
 出土地 不明
 石 材 68チャート 69鉄石英
 大きさ (左) 長さ2.5 幅2
 受入方法 昭50.8 保
 台帳番号 139-1, 2
 備 考 68は先端折れ。69は完形。



S 70

S 70

石器名 石 槍
 石 材 フリント
 受入方法 昭50.8 保
 備 考 完形

S 71

石器名 石 匙
 石 材 黒曜石
 受入方法 昭50.8 保
 備 考 つまみ欠損 たて型

出土地 不明
 大きさ 長さ4.3 幅2.7
 台帳番号 139-3

出土地 不明
 大きさ 長さ4 幅1.5
 台帳番号 139-4



S 71



S 72~74

石器名 石 匙
 出土地 栈敷原遺跡 (松元町)
 石 材 72・74フリント
 73ホルンフェルス
 大きさ (72) 長さ2.5 幅2
 受入方法 昭50.8 保 台帳番号 139-5~7
 備 考 72は刃部欠損、たて型。73は完形、よこ型。74は完形、たて型。



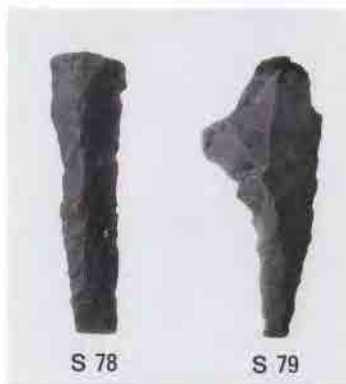
S 75, 76

石器名 石 匙
 出土地 栈敷原遺跡 (松元町)
 石 材 フリント
 大きさ (75) 長さ7 幅2.5
 受入方法 昭50.8 保 台帳番号 139-8, 9
 備 考 完形、たて型。



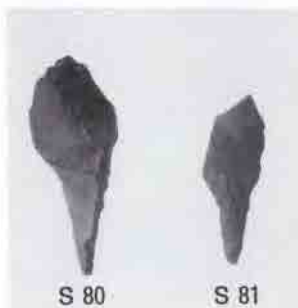
S 77

石器名 石 錐
 出土地 不明
 石 材 フリント
 大きさ 長さ2 幅2
 受入方法 昭50.8 保 台帳番号 139-10
 備 考 完形



S 78, 79

石器名 石 錐
 出土地 栈敷原遺跡 (松元町)
 石 材 フリント
 大きさ (78) 長さ5 幅1.5
 受入方法 昭50.8 保 台帳番号 139-11, 12
 備 考 78は先端とつまみが欠損。
 79は先端欠損。



S 80, 81

石器名 石 錐
 出土地 栈敷原遺跡 (松元町)
 石 材 フリント
 大きさ (左) 長さ4 幅2
 受入方法 昭50.8 保 台帳番号 139-13, 14
 備 考 完形



S 82

S 82

石器名 スクレイパー
出土地 光山貝塚（鹿児島市）
石材 ホルンフェルス
大きさ 長さ13.5 幅5
受入方法 昭55.3 贈 台帳番号 246
備考 完形



S 83

S 83

石器名 搔器
出土地 棧敷原遺跡（松元町）
石材 フリント
大きさ 長さ6.5 幅3.5
受入方法 昭50.8 保 台帳番号 139-15
備考 完形

S 84

石器名 搔器
出土地 棧敷原遺跡（松元町）
石材 フリント
大きさ 長さ6.4 幅2.2
受入方法 昭50.8 保 台帳番号 139-16
備考 完形



S 84



S 85

S 85

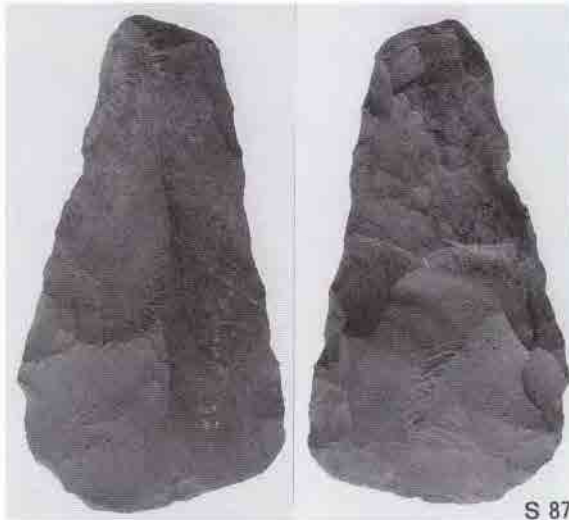
石器名 削器
出土地 棧敷原遺跡（松元町）
石材 フリント
大きさ 長さ7 幅2.5
受入方法 昭50.8 保
台帳番号 139-17
備考 完形



S 86

S 86

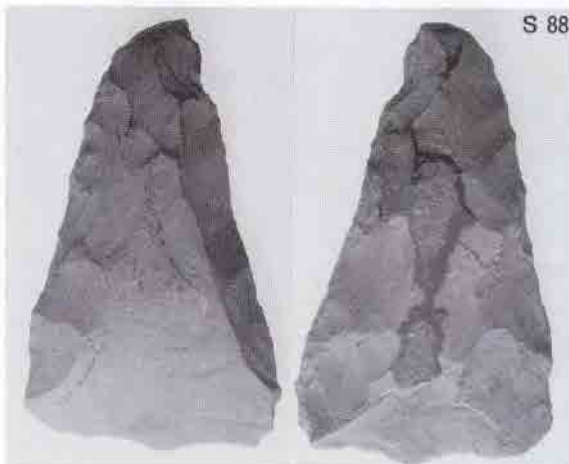
石器名 削器
 出土地 棧敷原遺跡（松元町）
 石材 フリント
 大きさ 長さ7.5 幅3.5
 受入方法 昭50.8 保
 台帳番号 139-18
 備考 完形



S 87

S 87

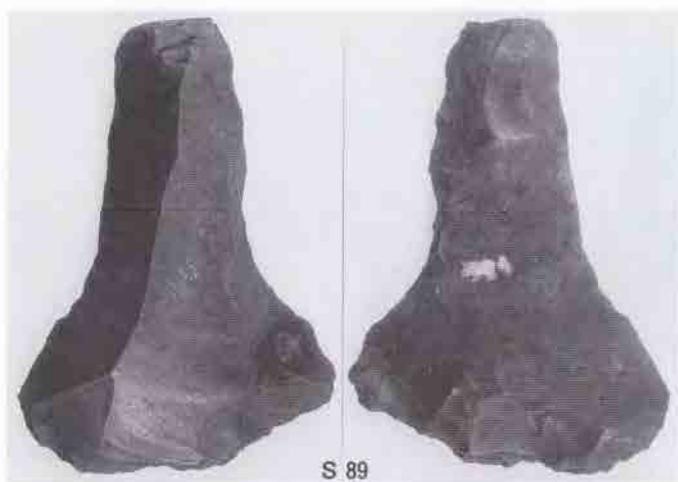
石器名 削器
 出土地 棧敷原遺跡（松元町）
 石材 フリント
 大きさ 長さ6 幅3.5
 受入方法 昭50.8 保
 台帳番号 139-19
 備考 完形



S 88

S 88

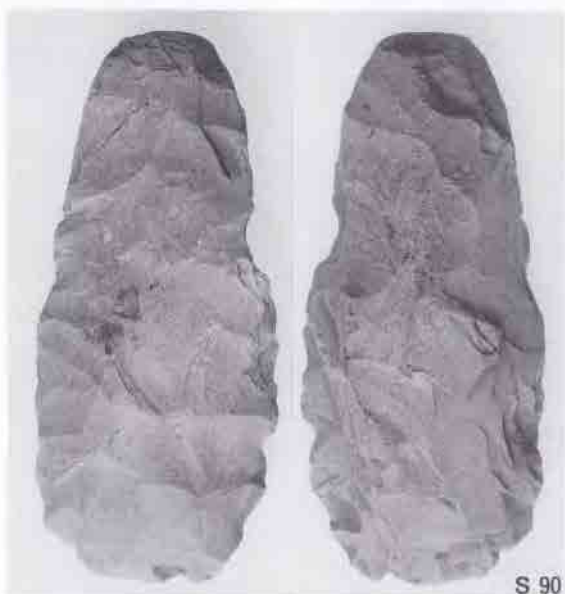
石器名 削器
 出土地 棧敷原遺跡（松元町）
 石材 フリント
 大きさ 長さ7 幅4
 受入方法 昭50.8 保
 台帳番号 139-20
 備考 完形



S 89

S 89

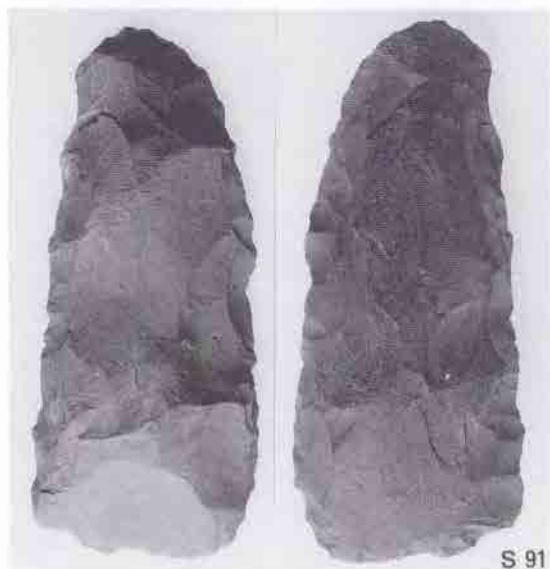
石器名 削器
 出土地 棧敷原遺跡（松元町）
 石材 フリント
 大きさ 長さ8 幅6
 受入方法 昭50.8 保
 台帳番号 139-21
 備考 完形



S 90

S 90

石器名 削器
 出土地 棧敷原遺跡（松元町）
 石材 フリント
 大きさ 長さ7 幅3
 受入方法 昭50.8 保
 台帳番号 139-22
 備考 完形



S 91

S 91

石器名 削器
 出土地 棧敷原遺跡（松元町）
 石材 フリント
 大きさ 長さ8 幅3.5
 受入方法 昭50.8 保
 台帳番号 139-23
 備考 完形



S 92

S 92

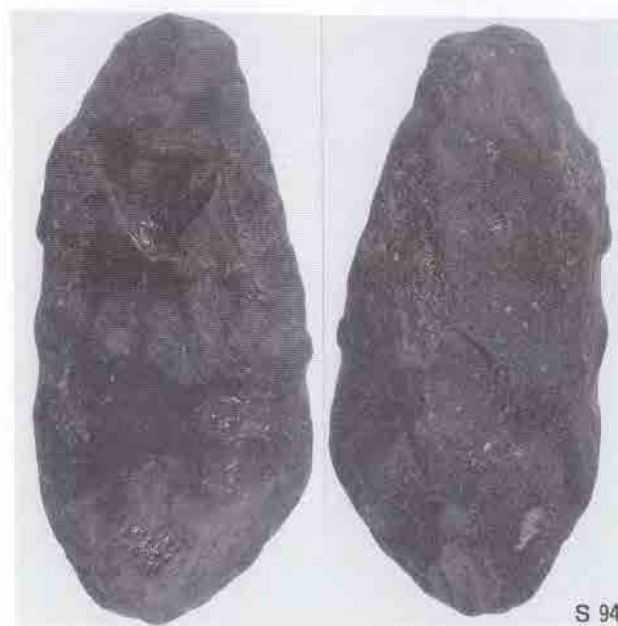
石器名 削器
 出土地 不明
 石材 フリント
 大きさ 長さ6 幅3
 受入方法 昭50.8 保
 台帳番号 139-24
 備考 基部欠損



S 93

S 93

石器名 削器
 出土地 不明
 石材 鉄石英
 大きさ 長さ5 幅3
 受入方法 昭50.8 保
 台帳番号 139-25
 備考 完形



S 94

S 94

石器名 削器
 出土地 不明
 石材 粘板岩
 大きさ 長さ6.5 幅3
 受入方法 昭50.8 保
 台帳番号 139-26
 備考 完形 表面が磨滅している



S 95

S 95

石器名 打製石斧
出土地 玉竜高校（鹿児島市）
石材 ホルンフェルス
大きさ 長さ15 幅5.5
受入方法 昭50.8 保
台帳番号 234
備考 完形



S 96

S 96

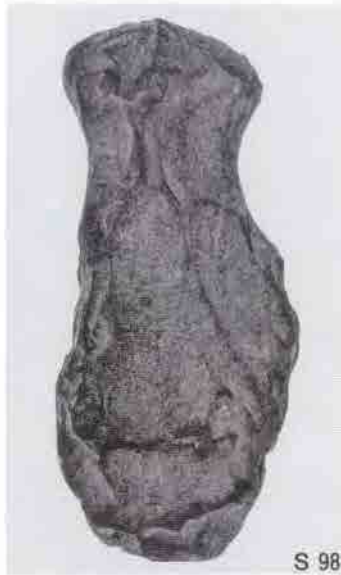
石器名 打製石斧
出土地 光山貝塚（鹿児島市）
石材 砂岩
大きさ 長さ12 幅7.5
受入方法 昭55.3 贈
台帳番号 246-2
備考 完形



S 97

S 97

石器名 打製石斧
出土地 坂之上（鹿児島市）
石材 ホルンフェルス
大きさ 長さ11 幅6
受入方法 昭50.8 保
台帳番号 159
備考 基部欠損



S 98

石器名 打製石斧
出土地 杉谷遺跡（鹿児島市）
石材 砂岩
大きさ 長さ13.5 幅6
受入方法 昭50.8 保
台帳番号 40-192
備考 完形



S 99

石器名 打製石斧
出土地 蓬原（有明町）
石材 砂岩
大きさ 長さ16.5 幅7
受入方法 昭50.8 保
台帳番号 161
備考 完形



S 100

石器名 打製石斧
出土地 横山遺跡（鹿屋市）
石材 砂岩
大きさ 長さ12.5 幅6.5
受入方法 昭50.8 保
台帳番号 156
備考 完形



S 101

S 101

石器名 打製石斧
出土地 松尾遺跡(鹿屋市)
石材 砂岩
大きさ 長さ14.5 幅7.5
受入方法 昭50.8 保
台帳番号 162
備考 完形



S 102

S 102

石器名 打製石斧
出土地 大根占町
石材 粘板岩
大きさ 長さ18 幅7.5
受入方法 昭50.8 保
台帳番号 157
備考 完形



S 103

S 103

石器名 打製石斧
出土地 南種子町
石材 頁岩
大きさ 長さ14 幅6
受入方法 昭50.8 保
台帳番号 166
備考 刃部が欠損



S 104

石器名 打製石斧
出土地 新田原遺跡（新富町）
石材 砂岩
大きさ 長さ13 幅7
受入方法 昭50.8 保
台帳番号 170
備考 完形



S 105

石器名 打製石斧
出土地 不明
石材 砂岩
大きさ 長さ9 幅7
受入方法 昭50.8 保
台帳番号 150
備考 刃部が欠損



S 106

石器名 打製石斧
出土地 不明
石材 砂岩
大きさ 長さ6 幅4.5
受入方法 昭50.8 保
台帳番号 151
備考 刃部が欠損



S 107

石器名 打製石斧
出土地 不明
石材 粘板岩
大きさ 長さ7.5 幅5.5
受入方法 昭50.8 保
台帳番号 152
備考 刃部が欠損



S 108

S 108

石器名 打製石斧
出土地 不明
石材 砂岩
大きさ 長さ10 幅7
受入方法 昭50.8 保
台帳番号 154
備考 基部欠損



S 109

S 109

石器名 打製石斧
出土地 不明
石材 砂岩
大きさ 長さ15 幅7
受入方法 昭50.8 保
台帳番号 165
備考 完形



S 110

S 110

石器名 打製石斧
出土地 大崎町
石材 砂岩
大きさ 長さ14.5 幅12
受入方法 昭59.9 贈
台帳番号 293
備考 完形



S 111

S 111

石器名 打製石斧
 出土地 新田原遺跡（新富町）
 石材 粘板岩
 大きさ 長さ11 幅9
 受入方法 昭50.8 保
 台帳番号 225
 備考 刃部欠損



S 112

S 112

石器名 打製石斧
 出土地 不明
 石材 砂岩
 大きさ 長さ11 幅11
 受入方法 昭50.8 保
 台帳番号 155
 備考 刃部欠損



S 113

S 113

石器名 磨製石斧
 出土地 宮里町（川内市）
 石材 砂岩
 大きさ 長さ18 幅8.5
 受入方法 昭50.8 保
 台帳番号 163
 備考 完形 未製品



S 114

S 114

石器名 打製石斧
出土地 不明
石材 砂岩
大きさ 長さ14 幅6
受入方法 昭50.8 保
台帳番号 218
備考 完形



S 115

S 115

石器名 打製石斧
出土地 不明
石材 砂岩
大きさ 長さ9 幅5
受入方法 昭50.8 保
台帳番号 222
備考 刃部欠損



S 116

S 116

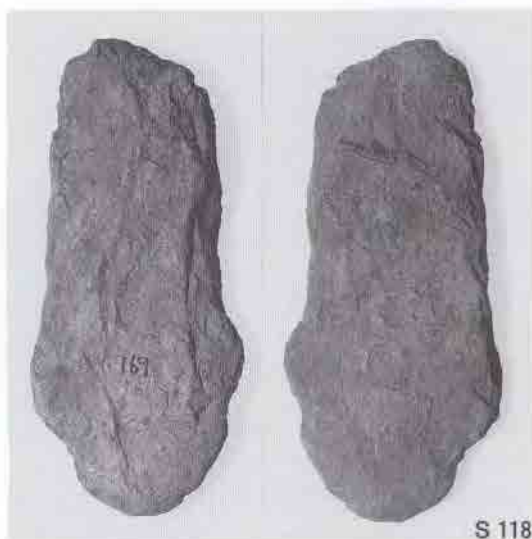
石器名 打製石斧
出土地 不明
石材 砂岩
大きさ 長さ12.5 幅6.5
受入方法 昭50.8 保
台帳番号 154
備考 完形



S 117

S 117

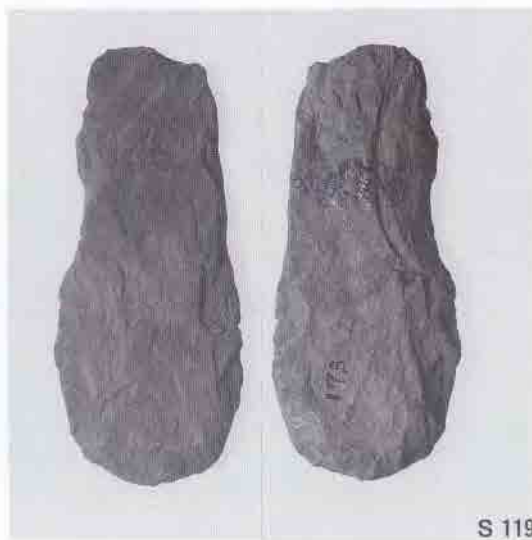
石器名 打製石斧
 出土地 不明
 石材 砂岩
 大きさ 長さ10.5 幅5
 受入方法 昭50.8 保
 台帳番号 217
 備考 完形



S 118

S 118

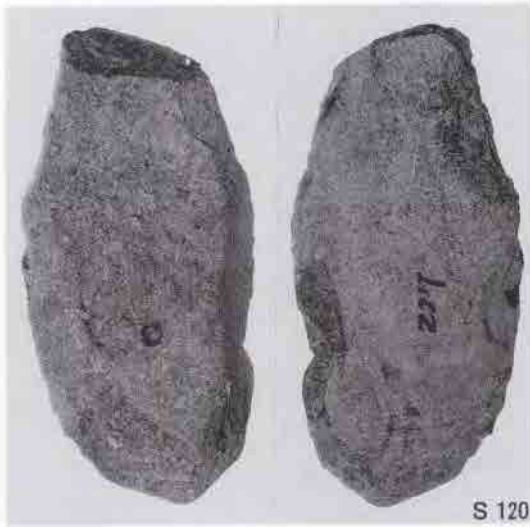
石器名 打製石斧
 出土地 不明
 石材 ホルンフェルス
 大きさ 長さ14.5 幅6.5
 受入方法 昭50.8 保
 台帳番号 160
 備考 完形



S 119

S 119

石器名 打製石斧
 出土地 不明
 石材 ホルンフェルス
 大きさ 長さ13.5 幅6
 受入方法 昭50.8 保
 台帳番号 164
 備考 完形



S 120

石器名 打製石斧
 出土地 不明
 石材 砂岩
 大きさ 長さ14 幅7
 受入方法 昭50.8 保
 台帳番号 216
 備考 基部欠損

S 120



S 121

石器名 打製石斧
 石材 砂岩
 受入方法 昭50.8 保
 備考 完形

出土地 新田原遺跡（新富町）
 大きさ 長さ13.5 幅4
 台帳番号 224

S 121

S 122

石器名 磨製石斧
 石材 不明
 受入方法 昭50.8 保
 備考 のみ形石斧。基部・刃部とも欠損 研磨ていねい。

出土地 不明
 大きさ 長さ4.5 幅2
 台帳番号 139-27



S 122

S 123

石器名 磨製石斧
 石材 粘板岩
 受入方法 昭50.8 保
 備考 のみ形石斧。刃部欠損。

出土地 田代町
 大きさ 長さ11 幅2.5
 台帳番号 174



S 123

S 124

石器名 磨製石斧
 石材 砂岩
 受入方法 昭50.8 保
 備考 のみ形石斧。刃部欠損

出土地 蓬原（有明町）
 大きさ 長さ9 幅3.5
 台帳番号 219



S 124



S 125

S 125

石器名	磨製石斧	出土地	野里(鹿屋市)
石材	砂岩	大きさ	長さ11.5 幅3.5
受入方法	昭50.8 保	台帳番号	175
備考	のみ形石斧。完形。		

S 126

石器名	局部磨製石斧	出土地	新田原遺跡(新富町)
石材	砂岩	大きさ	長さ6.5 幅4
受入方法	昭50.8 保	台帳番号	176
備考	基部欠損		



S 126

S 127

石器名	磨製石斧	出土地	田代町
石材	砂岩	大きさ	長さ8 幅4
受入方法	昭50.8 保	台帳番号	196
備考	完形		



S 127

S 128

石器名	局部磨製石斧	出土地	新田原遺跡(新富町)
石材	砂岩	大きさ	長さ9 幅4.5
受入方法	昭50.8 保	台帳番号	220
備考	完形		



S 128

S 129

石器名	磨製石斧	出土地	松尾遺跡(鹿屋市)
石材	砂岩	大きさ	長さ10.5 幅5.5
受入方法	昭50.8 保	台帳番号	185
備考	完形		



S 129

S 130

石器名	磨製石斧	出土地	谷山(鹿児島市)
石材	砂岩	大きさ	長さ10 幅5
受入方法	昭50.8 保	台帳番号	183
備考	完形		



S 130



S 131

S 131
 石器名 局部磨製石斧
 石材 砂岩
 受入方法 昭50.8 保
 備考 完形

出土地 新田原遺跡(新富町)
 大きさ 長さ9 幅5.5
 台帳番号 221

S 132
 石器名 磨製石斧
 石材 砂岩
 受入方法 昭50.8 保
 備考 刃部のみ

出土地 坂之上(鹿児島市)
 大きさ 長さ5 幅5.5
 台帳番号 139-28



S 132



S 133

S 133
 石器名 磨製石斧
 石材 ホルンフェルス
 受入方法 昭50.8 保
 備考 刃部欠損

出土地 坂之上(鹿児島市)
 大きさ 長さ14.5 幅5.5
 台帳番号 191

S 134
 石器名 磨製石斧
 石材 砂岩
 受入方法 昭50.8 保
 備考 刃部欠損, 下部にえぐり

出土地 吉田町
 大きさ 長さ17.5 幅5.5
 台帳番号 197



S 134



S 135

S 135
 石器名 磨製石斧
 石材 砂岩
 受入方法 昭50.8 保
 備考 刃部欠損

出土地 宮里町(川内市)
 大きさ 長さ15.5 幅6.5
 台帳番号 172

S 136
 石器名 磨製石斧
 石材 緑泥片岩
 受入方法 昭50.8 保
 備考 完形

出土地 薩摩町
 大きさ 長さ12 幅5
 台帳番号 40-187



S 136



S 137

石器名	磨製石斧	出土地	鹿屋市
石材	砂岩	大きさ	長さ10 幅5
受入方法	昭50.8 保	台帳番号	188
備考	刃部欠損		

S 138

S 137	石器名	磨製石斧	出土地	不明
	石材	変成岩	大きさ	長さ12 幅6
	受入方法	昭47.4 贈	台帳番号	7
	備考	完形		



S 138

S 139

	石器名	磨製石斧	出土地	不明
	石材	砂岩	大きさ	長さ17 幅6.5
	受入方法	昭50.8 保	台帳番号	192-2
	備考	刃部欠損		



S 140

S 140

	石器名	磨製石斧	出土地	不明
	石材	砂岩	大きさ	長さ12 幅5
	受入方法	昭50.8 保	台帳番号	177
	備考	刃部欠損		



S 141

	石器名	磨製石斧	出土地	不明
	石材	砂岩	大きさ	長さ12 幅5
	受入方法	昭50.8 保	台帳番号	187
	備考	刃部欠損		

S 142

	石器名	磨製石斧	出土地	不明
	石材	砂岩	大きさ	長さ15 幅7.5
	受入方法	昭50.8 保	台帳番号	186
	備考	刃部欠損		

S 142



S 141

S 142



S 143

S 143

石器名 磨製石斧 石材 安山岩
 出土地 平川町(鹿児島市)
 大きさ 長さ11.5 幅6.5
 受入方法 昭55.3 贈 台帳番号 248
 備考 刃部欠損



S 145

S 145

石器名 磨製石斧 石材 砂岩
 出土地 下福元(鹿児島市)
 大きさ 長さ11 幅7
 受入方法 昭50.8 保 台帳番号 169
 備考 未製品 基部欠損

S 146

石器名 磨製石斧 石材 砂岩
 出土地 谷山(鹿児島市)
 大きさ 長さ8 幅6
 受入方法 昭50.8 保 台帳番号 181
 備考 刃部のみ

S 147

石器名 磨製石斧 石材 砂岩
 出土地 谷山(鹿児島市)
 大きさ 長さ8.5 幅6
 受入方法 昭50.8 保 台帳番号 182
 備考 刃部のみ

S 148

石器名 磨製石斧 石材 砂岩
 出土地 谷山(鹿児島市)
 大きさ 長さ10 幅6
 受入方法 昭50.8 保 台帳番号 179
 備考 基部欠損



S 144



S 146



S 148



S 149

S 149

石器名 磨製石斧 石材 砂岩
 出土地 喜入町
 大きさ 長さ10.5 幅6.5
 受入方法 昭50.8 保 台帳番号 40-190
 備考 刃部欠損



S 150

S 150

石器名 磨製石斧 石材 砂岩
 出土地 宮里町(川内市)
 大きさ 長さ8.5 幅5.5
 受入方法 昭50.8 保 台帳番号 194
 備考 基部のみ



S 151

S 151

石器名 磨製石斧 石材 砂岩
 出土地 宮里町(川内市)
 大きさ 長さ9.5 幅5
 受入方法 昭50.8 保 台帳番号 195
 備考 基部欠損



S 152

S 152

石器名 磨製石斧 石材 砂岩
 出土地 宮里町(川内市)
 大きさ 長さ15 幅7.5
 受入方法 昭50.8 保 台帳番号 192-1
 備考 刃部欠損



S 153

S 153

石器名 磨製石斧 石材 砂岩
 出土地 樋脇町
 大きさ 長さ15.5 幅7
 受入方法 昭50.8 保 台帳番号 40-186
 備考 基部欠損



S 154

S 154

石器名 磨製石斧 石材 砂岩
 出土地 妻遺跡(西都市)
 大きさ 長さ13 幅6
 受入方法 昭50.8 保 台帳番号 184
 備考 未製品 基部欠損



S 155

S 155

石器名 磨製石斧 石材 砂岩
 出土地 新田原遺跡(新富町)
 大きさ 長さ14 幅6.5
 受入方法 昭50.8 保 台帳番号 167
 備考 未製品 基部欠損

S 156

石器名 磨製石斧 石材 ホルンフェルス
 出土地 新田原遺跡(新富町)
 大きさ 長さ15 幅5.5
 受入方法 昭50.8 保 台帳番号 167
 備考 未製品 完形



S 156

S 157

石器名 磨製石斧 石材 頁岩
 出土地 不明
 大きさ 長さ10.5 幅4.5
 受入方法 昭50.8 保 台帳番号 40-191
 備考 完形



S 157

S 158

石器名 磨製石斧 石材 緑泥片岩
 出土地 不明
 大きさ 長さ12 幅5
 受入方法 昭50.8 保 台帳番号 40-189
 備考 完形 両方にへこみ



S 158

S 159

石器名 磨製石斧 石材 砂岩
 出土地 不明
 大きさ 長さ13.5 幅6
 受入方法 昭50.8 保 台帳番号 215
 備考 刃部欠損 未製品



S 159

S 160

石器名 磨製石斧 石材 ホルンフェルス
 出土地 不明
 大きさ 長さ10.5 幅5.5
 受入方法 昭50.8 保 台帳番号 40-188
 備考 磨減が目立つ 基部欠損



S 160



S 161

S 161

石器名 磨製石斧 石 材 砂岩
 出土地 不明
 大きさ 長さ10.5 幅5.5
 受入方法 昭50.8 保 台帳番号 193
 備考 刃部欠損

S 162

石器名 磨製石斧 石 材 砂岩
 出土地 不明
 大きさ 長さ10.5 幅6
 受入方法 昭50.8 保 台帳番号 168
 備考 刃部欠損 未製品



S 162

S 163

石器名 磨製石斧 石 材 砂岩
 出土地 不明
 大きさ 長さ10 幅7
 受入方法 昭50.8 保 台帳番号 190
 備考 刃部のみ。刃部が一部欠損。
 カルシウム分付着



S 164



S 163

S 164

石器名 磨製石斧 石 材 砂岩
 出土地 不明
 大きさ 長さ13 幅6.5
 受入方法 昭50.8 保 台帳番号 189
 備考 基部欠損 未製品

S 165

石器名 磨製石斧 石 材 砂岩
 出土地 不明
 大きさ 長さ8 幅6
 受入方法 昭50.8 保 台帳番号 198
 備考 刃部のみ



S 166

S 166

石器名 磨製石斧 石 材 砂岩
 出土地 不明
 大きさ 長さ14.5 幅7
 受入方法 昭51.5 贈 台帳番号 235
 備考 刃部欠損



S 165



S 167

S 167

石器名 磨製石斧 石材 砂岩
 出土地 不明
 大きさ 長さ11.5 幅7
 備考 基部欠損



S 168

S 168

石器名 磨製石斧 石材 砂岩
 出土地 大脇原遺跡 (鹿児島市)
 大きさ 長さ11.5 幅6
 受入方法 昭50.8 保 台帳番号 178
 備考 基部欠損



S 169

S 169

石器名 磨製石斧 石材 砂岩
 出土地 谷山 (鹿児島市)
 大きさ 長さ9.5 幅7.5
 受入方法 昭50.8 保 台帳番号 180
 備考 刃部のみ



S 170

S 170

石器名 磨製石斧 石材 砂岩
 出土地 不明
 大きさ 長さ8 幅11
 備考 刃部のみ



S 171

S 171

石器名 磨製石斧 石材 砂岩
 出土地 宮里町 (川内市)
 大きさ 長さ19 幅4
 受入方法 昭50.8 保 台帳番号 173
 備考 刃部欠損



S 172

S 172

石器名 扁平片刃石斧 石材 頁岩
 出土地 五代町 (川内市)
 大きさ 長さ7.5 幅3.5
 受入方法 昭50.8 保 台帳番号 139-29
 備考 弥生前期 完形



S 173

S 173

石器名 磨石+凹石
出土地 郡元(鹿児島市)
石材 砂岩
大きさ 長径11.5 短径10
受入方法 昭50.8 保 台帳番号 209
備考 一部欠損



S 174

S 174

石器名 磨石
出土地 不明
石材 安山岩
大きさ 長径12.5 短径12
受入方法 昭50.8 保 台帳番号 200
備考 完形



S 175

S 175

石器名 磨石
出土地 不明
石材 砂岩
大きさ 長径10.5 短径10
受入方法 昭50.8 保 台帳番号 202
備考 完形

S 176

石器名 磨石
出土地 不明
石材 安山岩
大きさ 長径7 短径6
受入方法 昭50.8 保 台帳番号 211
備考 完形 そろばん玉状を呈する



S 177

S 177

石器名 磨石
出土地 不明
石材 安山岩
大きさ 直径6
受入方法 昭50.8 保 台帳番号 208
備考 完形 そろばん玉状を呈する



S 176



S 178

石器名 磨石
 出土地 不明
 石材 安山岩
 大きさ 長径8 短径7.5
 受入方法 昭50.8 保 台帳番号 207
 備考 完形 そろばん玉状を呈する



S 179

石器名 磨石+凹石
 出土地 不明
 石材 安山岩
 大きさ 長径11 短径9
 受入方法 昭50.8 保 台帳番号 201
 備考 完形



S 180

石器名 磨石+凹石
 出土地 不明
 石材 安山岩
 大きさ 長径11.5 短径8
 受入方法 昭50.8 保 台帳番号 204
 備考 完形



S 182

石器名 叩石
 出土地 新田原遺跡(新富町)
 石材 安山岩
 大きさ 長径7 短径6
 受入方法 昭50.8 保 台帳番号 212
 備考 完形

S 181

石器名 叩石
 出土地 市比野(樋脇町)
 石材 砂岩
 大きさ 長径13.5 短径5
 受入方法 昭50.8 保
 台帳番号 40-194
 備考 完形





S 183

S 183

石器名 叩石
出土地 不明
石材 砂岩
大きさ 長径10.5 短径8
受入方法 昭50.8 保
台帳番号 210
備考 完形



S 184

S 184

石器名 叩石
出土地 不明
石材 砂岩
大きさ 長径9.5 短径5.5
受入方法 昭50.8 保
台帳番号 213
備考 完形



S 185

S 185

石器名 凹石+叩石
出土地 不明
石材 安山岩
大きさ 長径13 短径8
受入方法 昭50.8 保
台帳番号 203
備考 完形



S 186

S 186

石器名 凹石+叩石
出土地 不明
石材 安山岩
大きさ 長径11 短径10
受入方法 昭50.8 保
台帳番号 205
備考 完形



S 187

S 187

石器名 凹石+叩石
出土地 不明
石材 安山岩
大きさ 長径12 短径7.5
受入方法 昭50.8 保 台帳番号 214
備考 完形



S 188

S 188

石器名 凹石
出土地 不明
石材 安山岩
大きさ 長径10.5 短径10.5
受入方法 昭50.8 保 台帳番号 206
備考 完形



S 189

S 189

石器名 石 錘
出土地 柘原貝塚(垂水市)
石材 砂岩
大きさ 長径6.5 短径5
受入方法 昭50.8 保 台帳番号 142
備考 完形



S 190

S 190

石器名 石 錘
出土地 新田原遺跡(新富町)
石材 砂岩
大きさ 長径6 短径5
受入方法 昭50.8 保 台帳番号 145
備考 完形



S 191

S 191

石器名 石 錘
出土地 不明
石材 砂岩
大きさ 長径9.5 短径6.5
受入方法 昭50.8 保 台帳番号 141
備考 完形



S 192

S 192

石器名 石 錘
出土地 不 明
石 材 砂 岩
大 き さ 長径8 短径5.5
受入方法 昭50.8 保 台帳番号 143
備 考 完形



S 193

S 193

石器名 石 錘
出土地 不 明
石 材 砂 岩
大 き さ 長径6.5 短径5
受入方法 昭50.8 保 台帳番号 144
備 考 完形



S 194

S 194

石器名 石 錘
出土地 不 明
石 材 砂 岩
大 き さ 長径7 短径6.5
受入方法 昭50.8 保 台帳番号 146
備 考 完形



S 195

S 195

石器名 石 錘
出土地 不 明
石 材 砂 岩
大 き さ 長径7.5 短径4.5
受入方法 昭50.8 保 台帳番号 147
備 考 完形



S 196

S 196

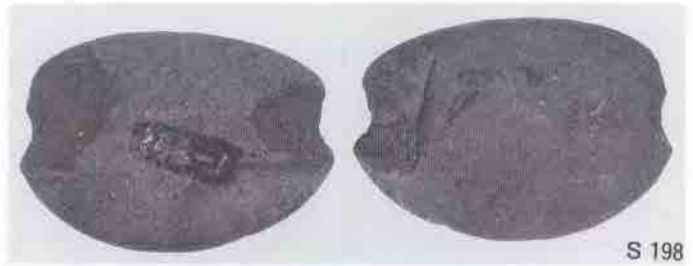
石器名 石 錘
出土地 不 明
石 材 安山岩
大 き さ 長径9 短径7.5
受入方法 昭50.8 保 台帳番号 148
備 考 完形



S 197

S 197

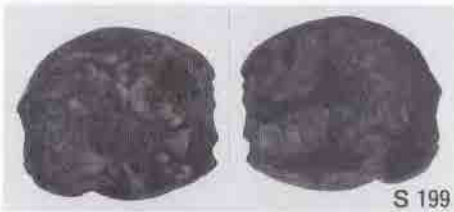
石器名 石 錘
 出土地 不 明
 石 材 砂 岩
 大 き さ 長径9.5 短径7
 受入方法 昭50.8 保 台帳番号 149
 備 考 完形 四方にえぐり



S 198

S 198

石器名 石 錘
 出土地 不 明
 石 材 砂 岩
 大 き さ 長径9 短径6.5
 受入方法 昭50.8 保
 備 考 完形



S 199

S 199

石器名 石 錘
 石 材 砂 岩
 受入方法 昭50.8 保
 備 考 完形

出土地 不 明
 大 き さ 長径6 短径5



S 200

S 200

石器名 石 錘
 石 材 砂 岩
 受入方法 昭50.8 保
 備 考 完形

出土地 不 明
 大 き さ 長径6.5 短径5.5
 台帳番号 139-29



S 201

S 201

石器名 石 錘
 石 材 砂 岩
 受入方法 昭50.8 保
 備 考 完形

出土地 不 明
 大 き さ 長径6 短径5
 台帳番号 139-30

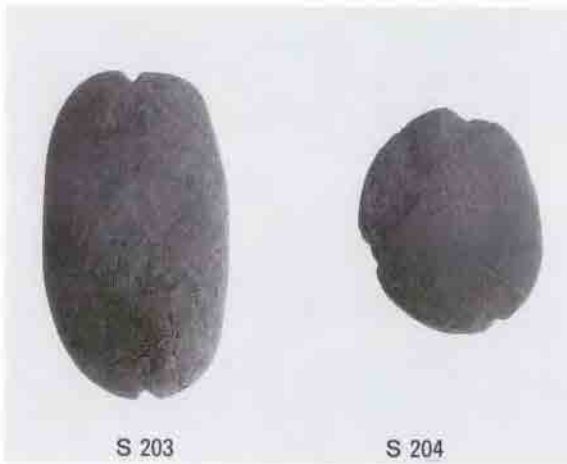


S 202

S 202

石器名 石 錘
 石 材 砂 岩
 受入方法 昭50.8 保
 備 考 完形

出土地 不 明
 大 き さ 長径6 短径4.5
 台帳番号 139-31



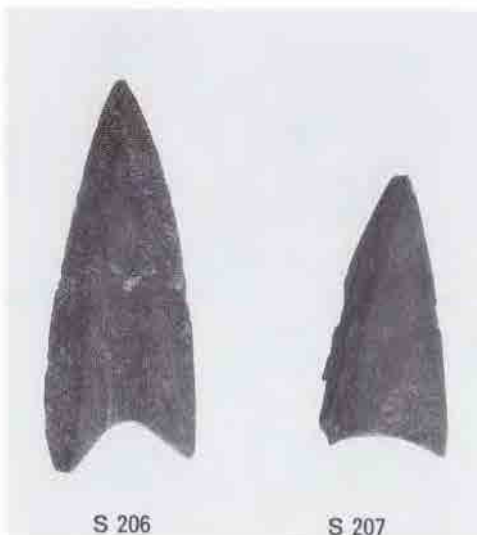
S 203, 204

石器名 石 錘
 出土地 不 明
 石 材 砂 岩
 大 き さ (左) 長径6 短径3.5
 受入方法 昭50.8 保
 台帳番号 139-32
 備 考 完形
 203は切目石錘



S 205

石器名 石 皿
 出土地 木ヶ暮遺跡(鹿児島市)
 石 材 熔結凝灰岩
 大 き さ 長さ20.5 幅32
 受入方法 昭50.8 保
 台帳番号 40-78
 備 考 半欠品
 注ぎ口が残存



S 206, 207

石器名 磨製石鏃
 出土地 成川遺跡(山川町)
 石 材 粘板岩
 大 き さ (左) 長さ6.5 幅2.5
 受入方法 昭50.8 保
 備 考



S 208

石器名 剥片
 出土地 寺山（鹿児島市）
 石材 砂岩
 大きさ たて14.5 よこ7
 受入方法 昭50.8 保
 台帳番号 40-193
 備考 先端欠損

S 208



S 209

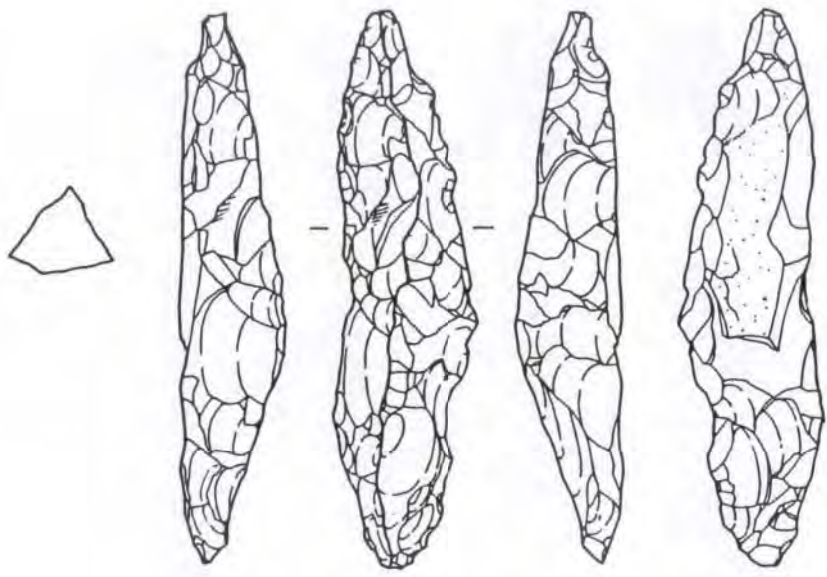
石器名 剥片
 出土地 喜入町
 石材 粘板岩
 大きさ たて16 よこ5.5
 受入方法 昭50.8 保
 台帳番号 233
 備考

S 209

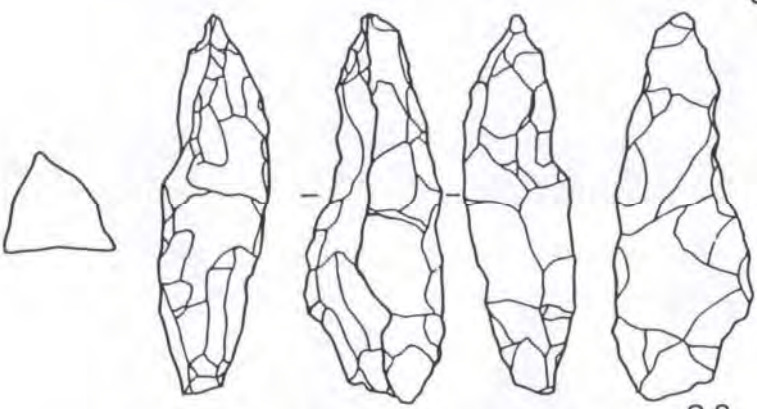


S 210~213

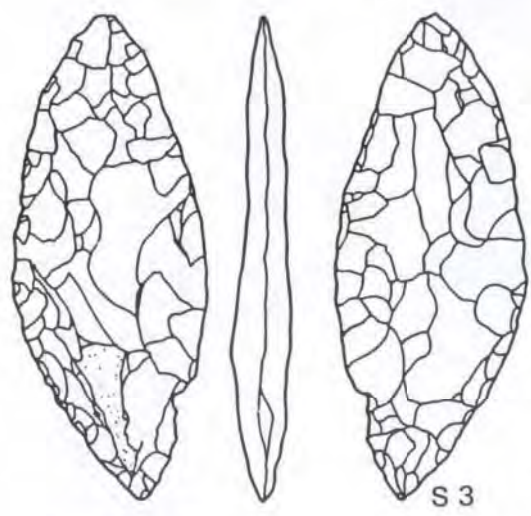
石器名 原石
 出土地 日東遺跡（大口市）
 石材 黒曜石
 大きさ (右上) たて12.5 よこ16.5
 受入方法 昭50.8 保
 台帳番号 40-211
 備考



S 1

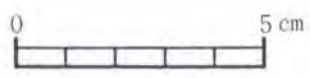


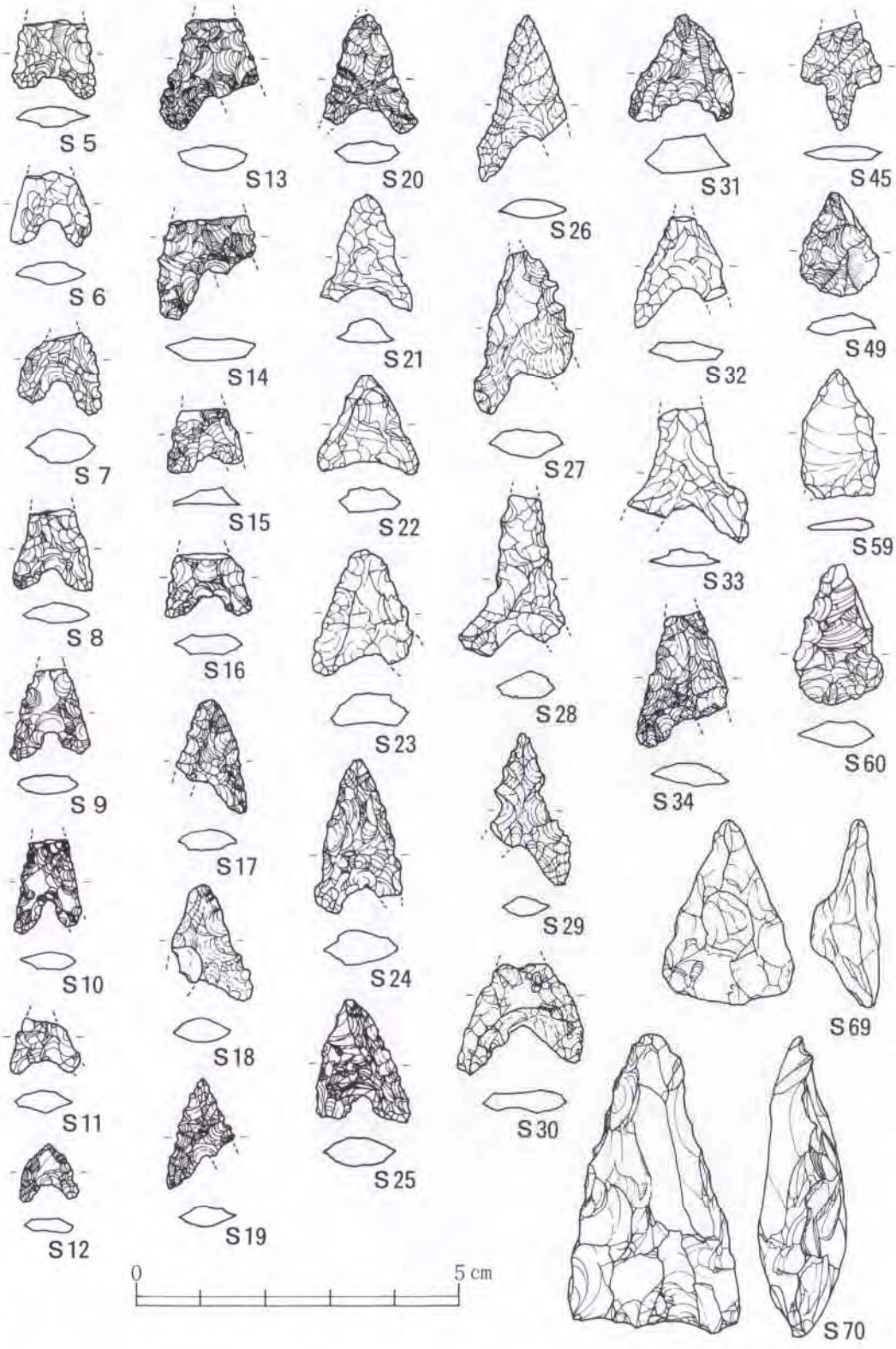
S 2

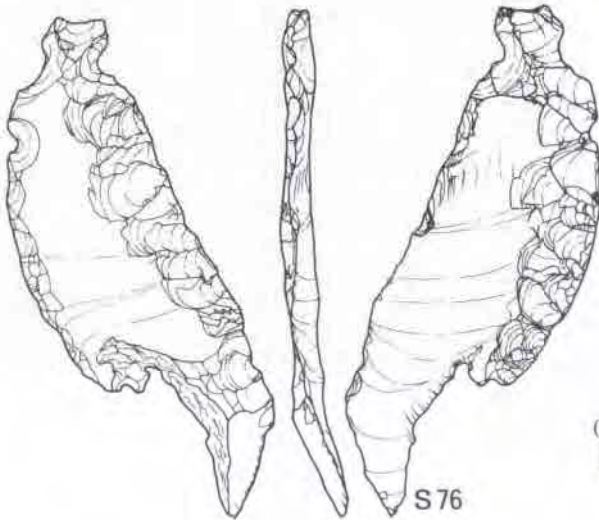
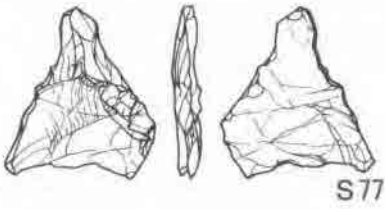
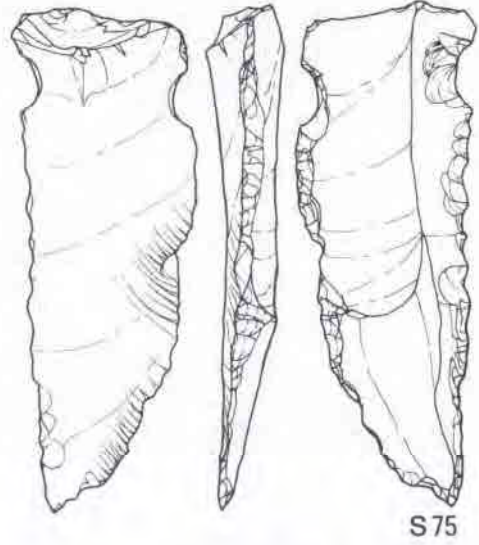
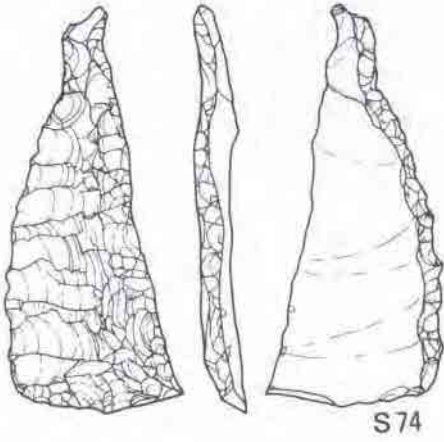
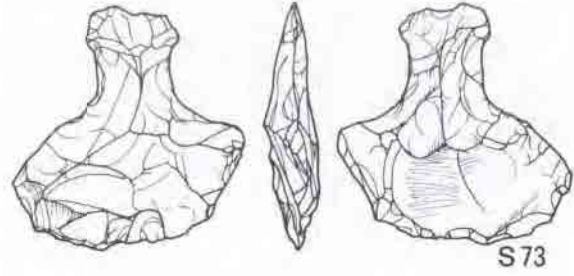
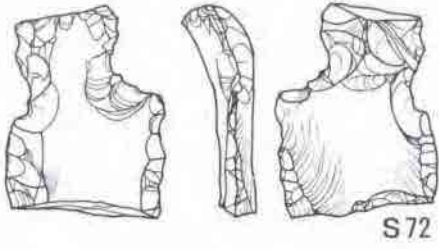


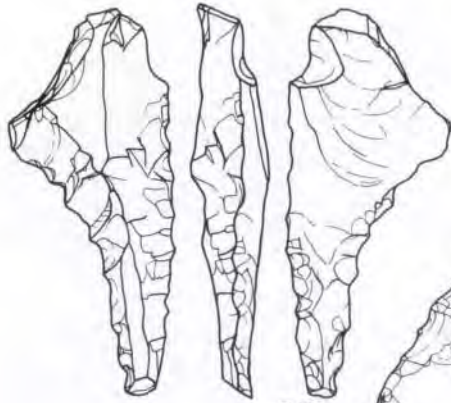
S 3

3点とも文献4より

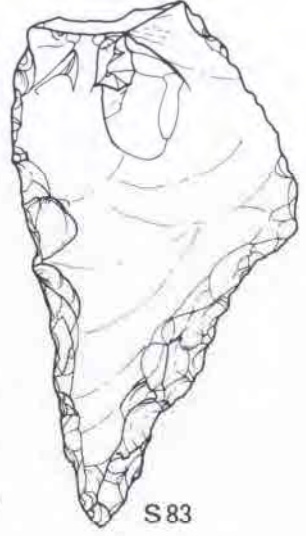








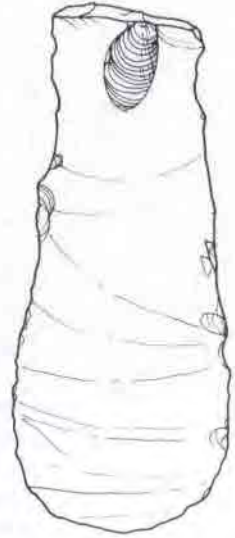
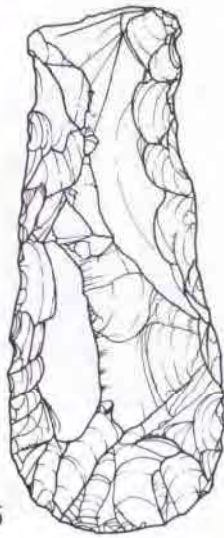
S79



S83

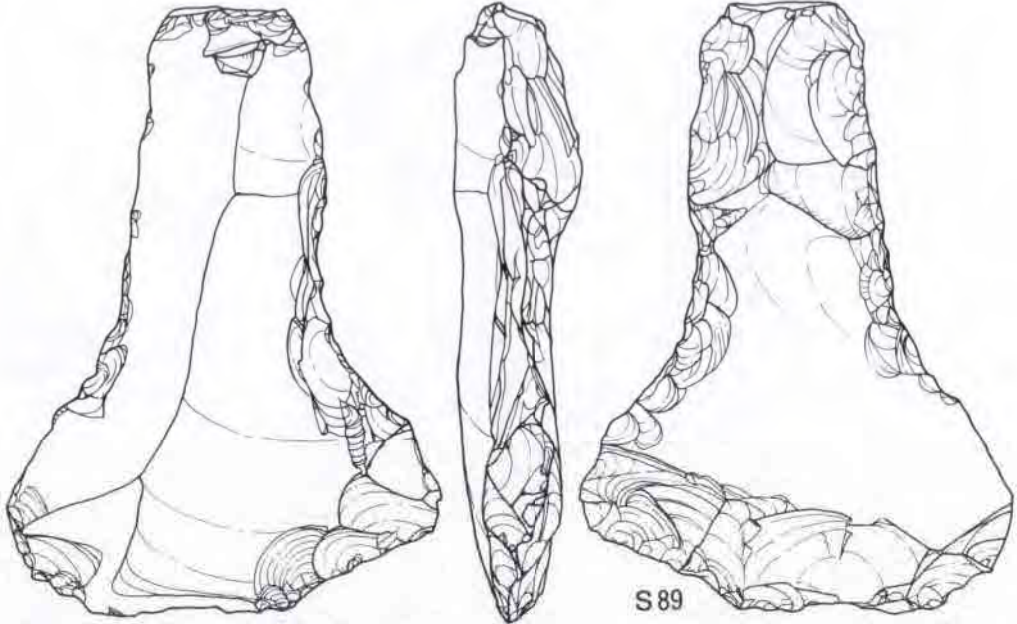


S84

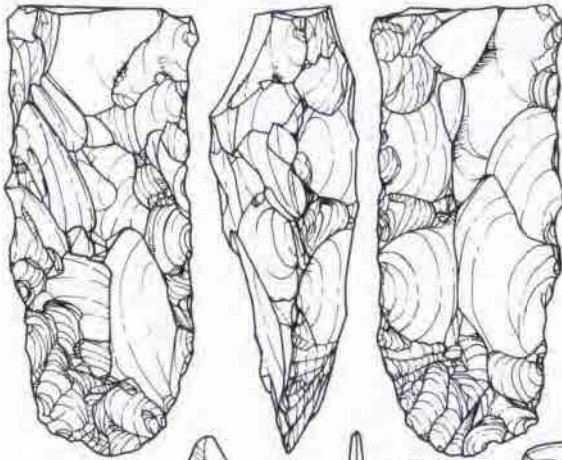


S85

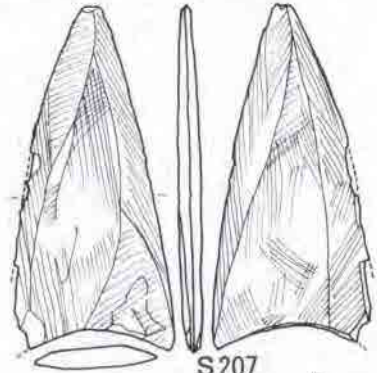




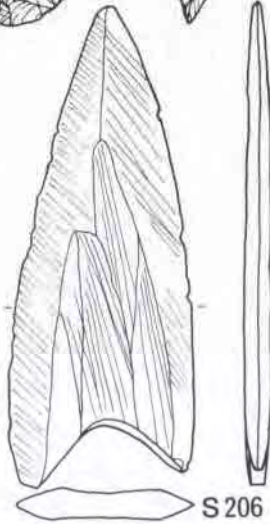
S89



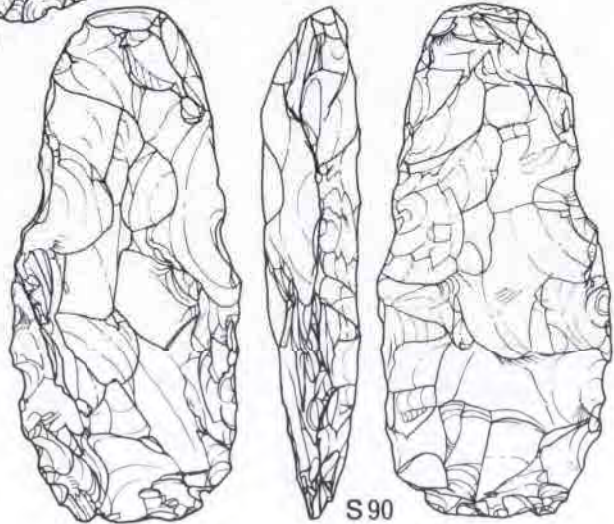
S92



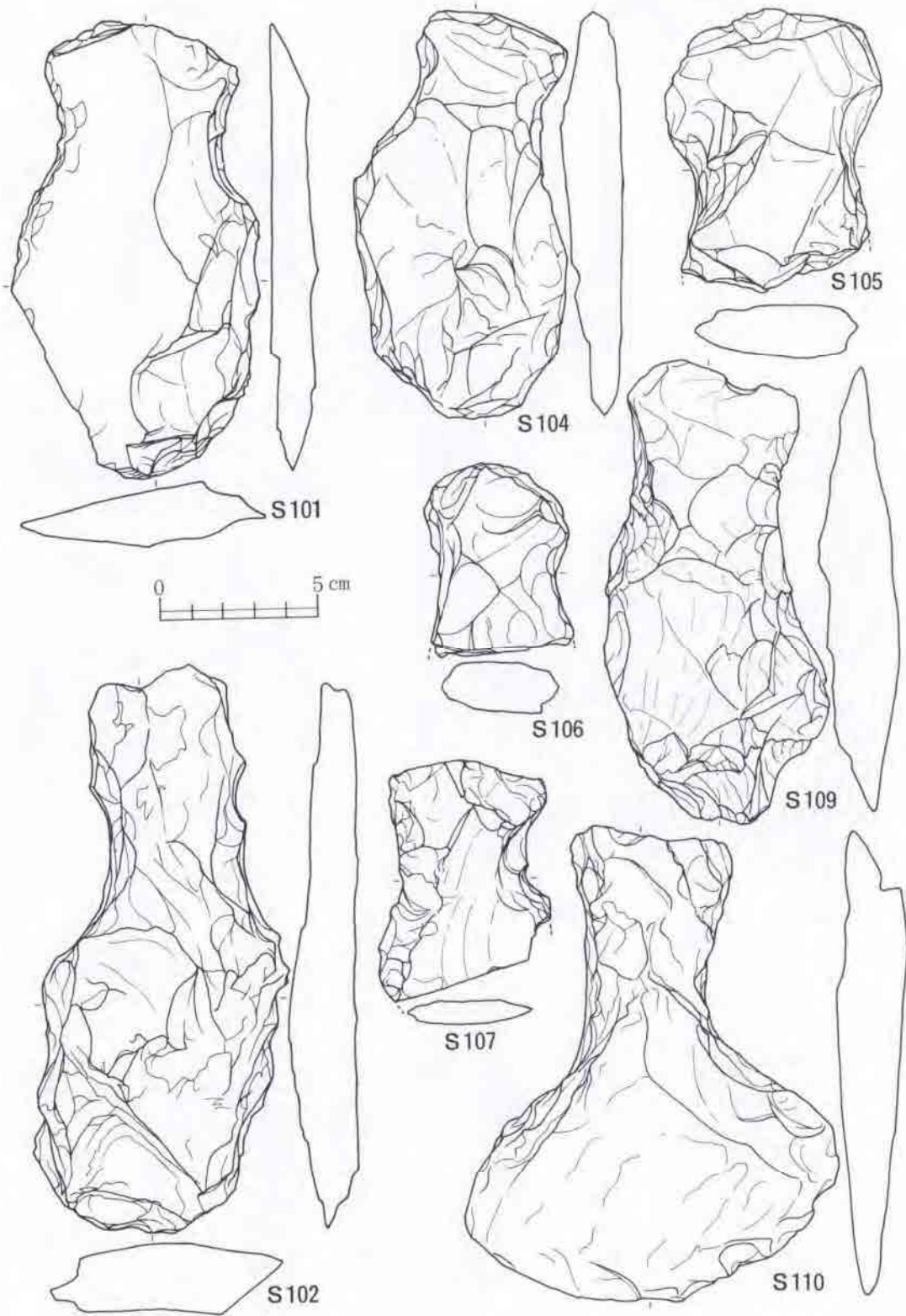
S207

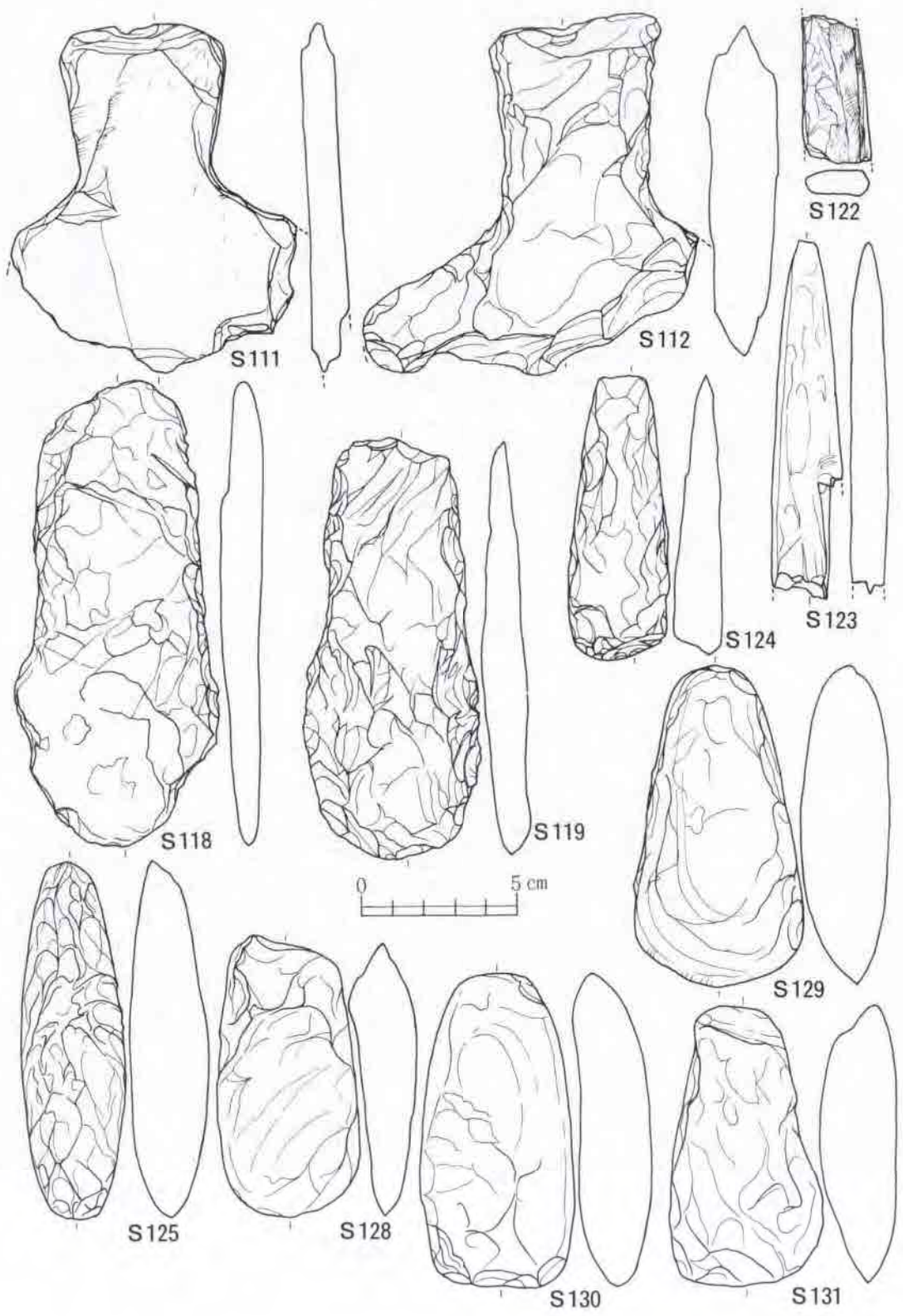


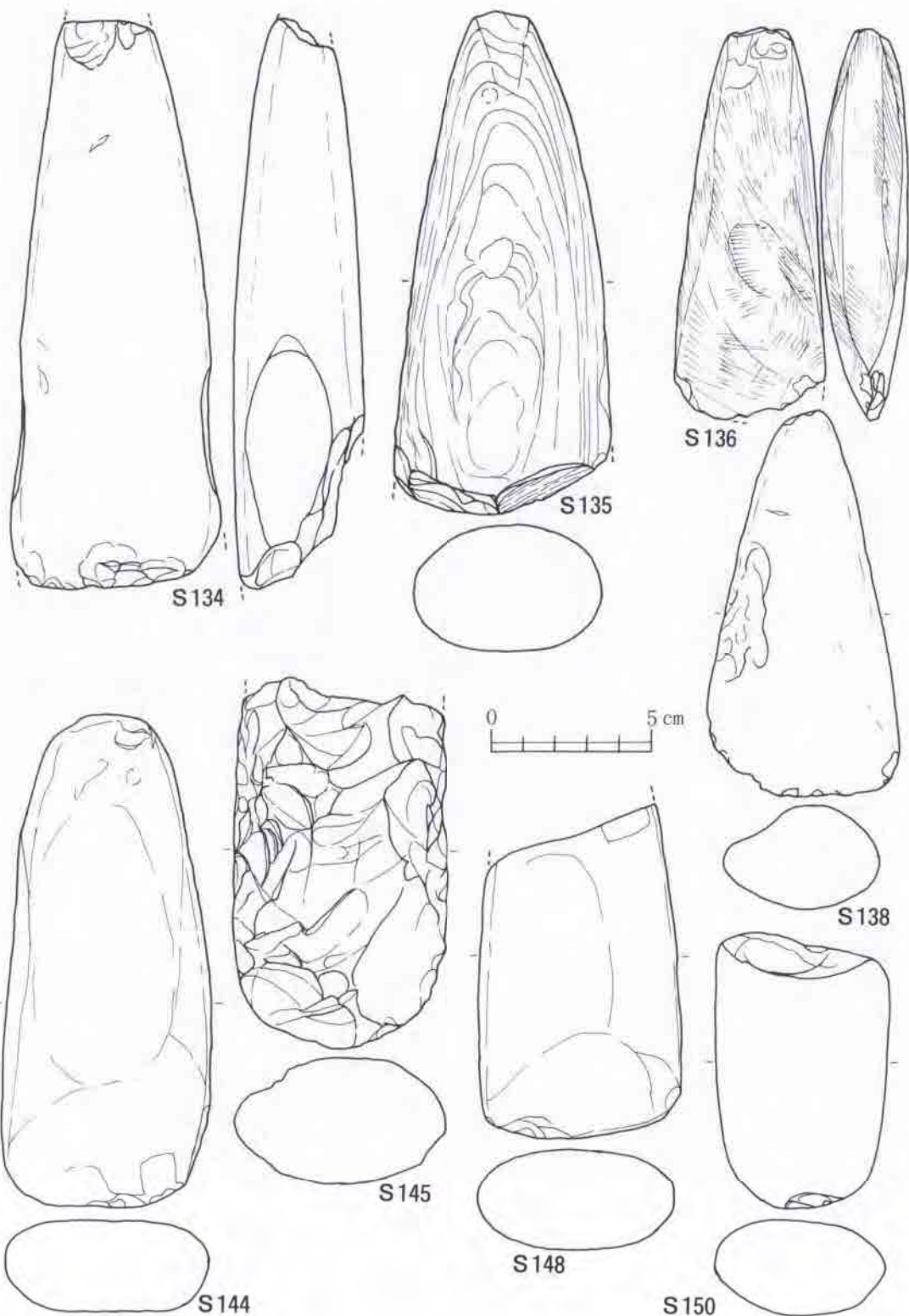
S206

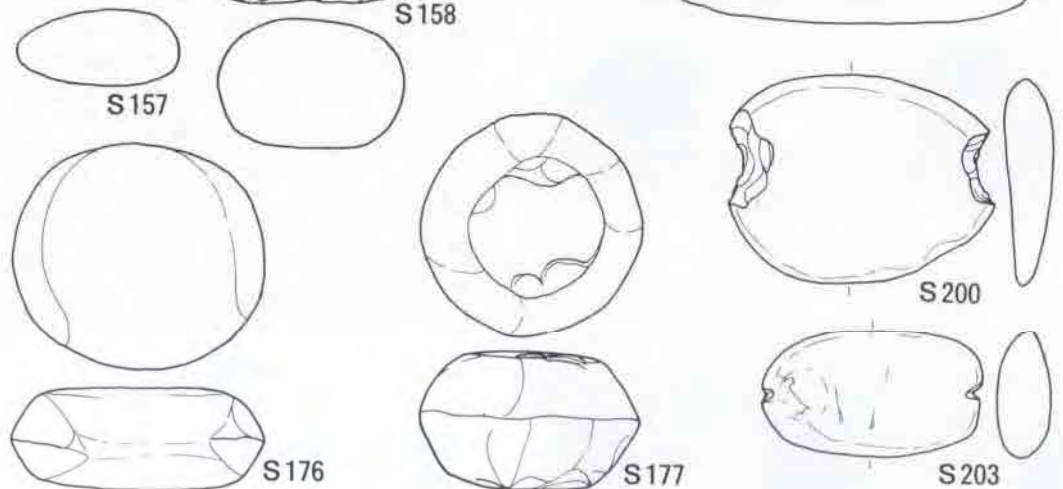
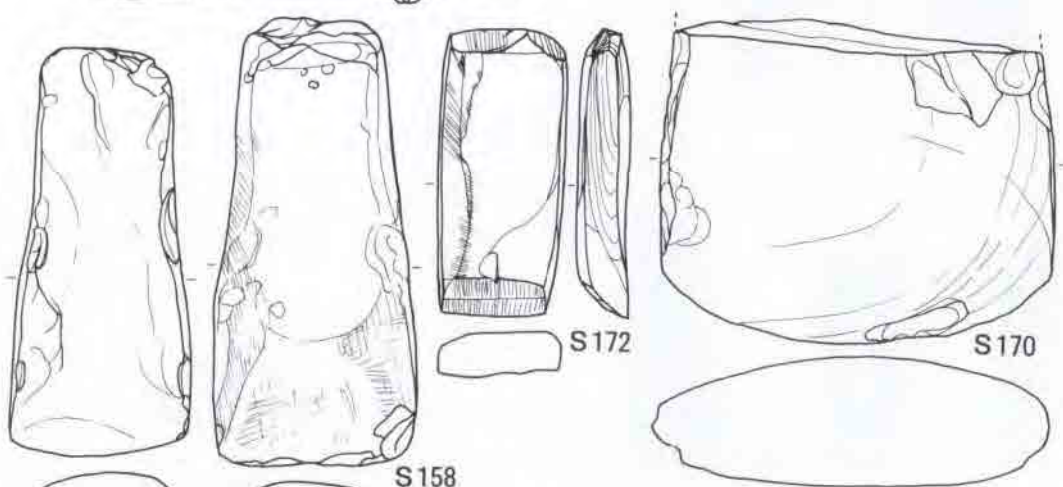
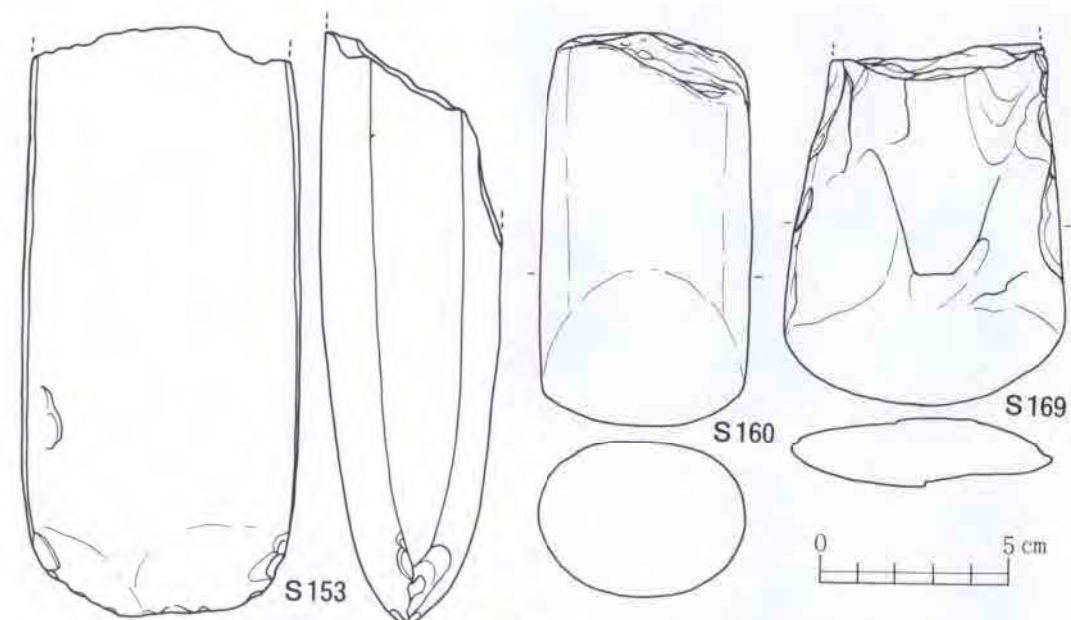


S90

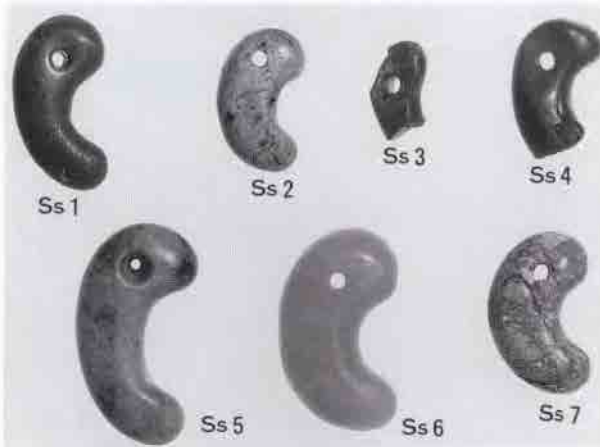






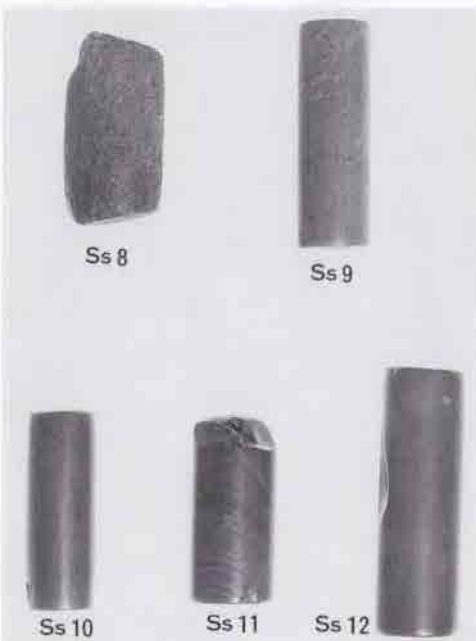


V 石製品



Ss 1~7

種名 勾玉
 時期 古墳時代後期
 出土地 白金崎古墳(長島町)
 石材 1・3・4 ガラス, 2・5~7 硬玉
 大きさ (左上) 長さ2 幅0.5
 受入方法 昭51.12 購
 台帳番号 237
 備考 3・4 は欠損



Ss 8~12

種名 管玉
 時期 古墳時代後期
 出土地 白金崎古墳(長島町)
 石材 8 ガラス, 9~12 碧玉
 大きさ (左上) 長さ3 直径1
 受入方法 昭51.12 購 台帳番号 238
 備考



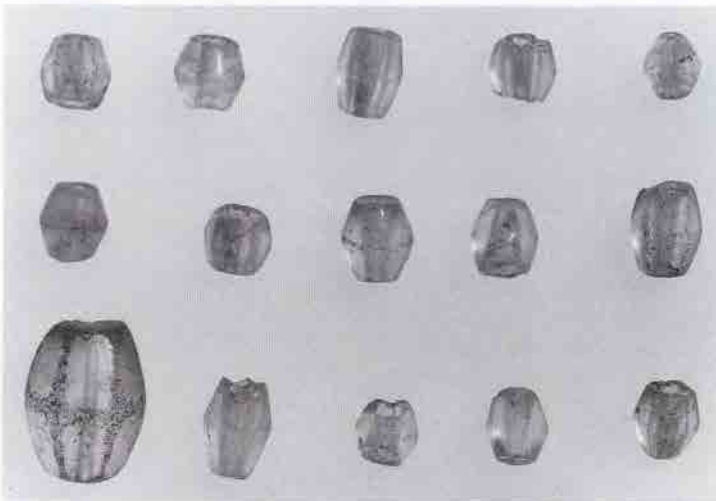
Ss 13・14

種名 丸玉
 時期 古墳時代後期
 出土地 白金崎古墳(長島町)
 石材 紅めのう
 大きさ (左) 長さ1.5, 短径1.4, 高さ1.1
 受入方法 昭51.12 購 台帳番号 242
 備考



Ss 15~17

種名 棗玉
 時期 古墳時代後期
 出土地 白金崎古墳(長島町)
 石材 15・16 琥珀, 17 ガラス
 大きさ (左) 長さ1.2, 幅0.7, 厚さ0.7
 受入方法 昭51.12 購
 台帳番号 239
 備考



Ss 18~32

種名	切子玉	時期	古墳時代後期
出土地	白金崎古墳（長島町）		
石材	水晶		
大きさ	（左下）長さ1.8 幅1.2		
受入方法	昭51.12 購	台帳番号	240, 241
備考			



Ss 33~126

種名	小玉	時期	古墳時代後期
出土地	白金崎古墳（長島町）		
石材	33水晶, 34~126ガラス		
大きさ	（最大のもの）直径1.1 高さ1		
受入方法	昭51.12 購	台帳番号	243
備考			



Ss 127

種名 環状石製品
出土地 不明
石材 軽石
大きさ 長径21, 短径17
受入方法 昭50.8 保
台帳番号 199
備考 中央近くに穴

Ss 127



Ss 128

種名 舟形石製品
出土地 不明
石材 軽石
大きさ 長さ14 幅6.5
受入方法 昭50.8 保
台帳番号 158
備考 方形のくぼみ

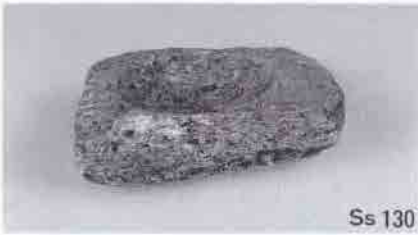
Ss 128



Ss 129

種名 凹穴石製品
出土地 樋脇町
石材 軽石
大きさ 長さ9 最大幅4
受入方法 昭50.8 保
台帳番号 231
備考 先端近くにくぼみ

Ss 129



Ss 130

Ss 130

種名	凹穴石製品	出土地	一の宮遺跡（鹿児島市）
石材	軽石	大きさ	長さ7 幅5
受入方法	昭55.3 贈	台帳番号	249-1
備考	中央にくぼみ		



Ss 131

Ss 131

種名	立石	出土地	成川遺跡（山川町）
石材	安山岩	大きさ	長さ35 幅16.5
受入方法	昭50.8 保	台帳番号	40-59
備考			



Ss 132

Ss 132

種名	立石	出土地	成川遺跡（山川町）
石材	安山岩	大きさ	長さ121 幅37
受入方法	昭50.8 保	台帳番号	40-60
備考	2つに割れている		



Ss 133

種名 石棺
 出土地 宮ノ上地下式横穴群（吾平町）
 石材 軽石
 大きさ 長さ193 幅33 高さ40
 受入方法 昭49.12 採
 台帳番号 13

備考 家形石棺（切妻型）。
 側壁に17枚、天井に10枚、
 小口に2枚の板状石を使用している。

