



II-1-3



II-1-5



II-1-5



II-1-5



II-1-6



II-1-7



II-1-8



II-1-9



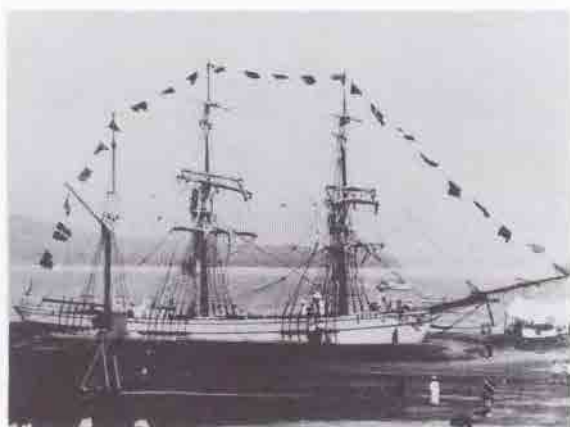
II-1-10



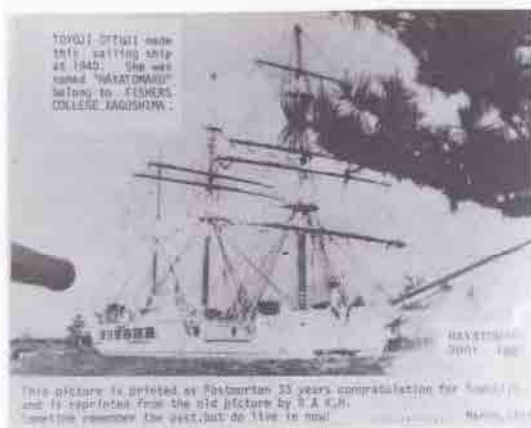
II - 1 - 11



II - 1 - 11



II - 1 - 12



II - 1 - 12



II - 1 - 15



II-1-16



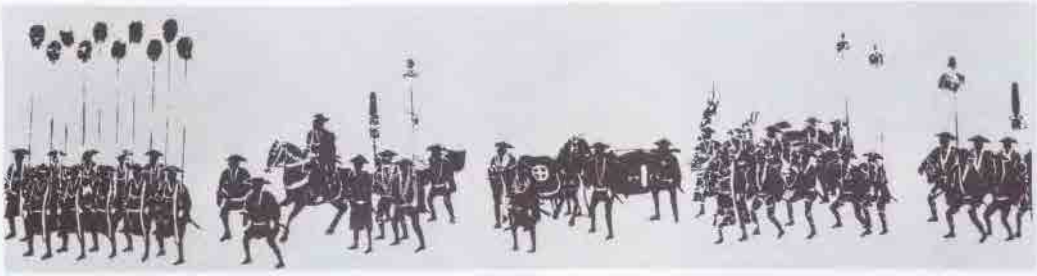
II-1-16



II-1-16



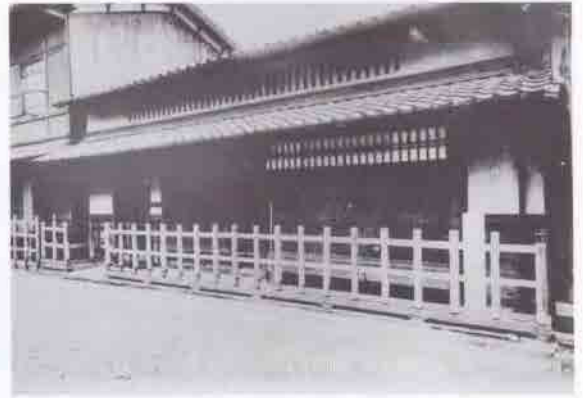
II-1-16



II-1-17



II-1-18



II-1-19



II-1-20



II-1-20



II - 1 - 21



II - 1 - 22



II - 1 - 23



II - 1 - 24



II - 1 - 25



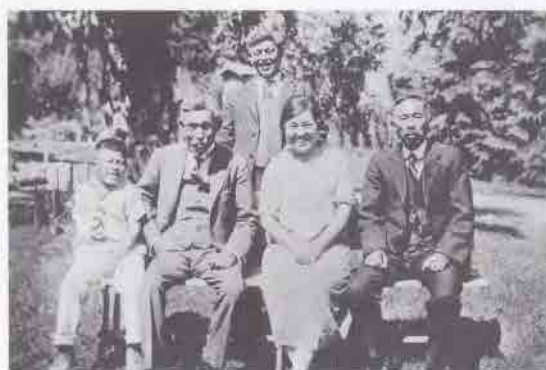
II - 1 - 26



II - 1 - 27



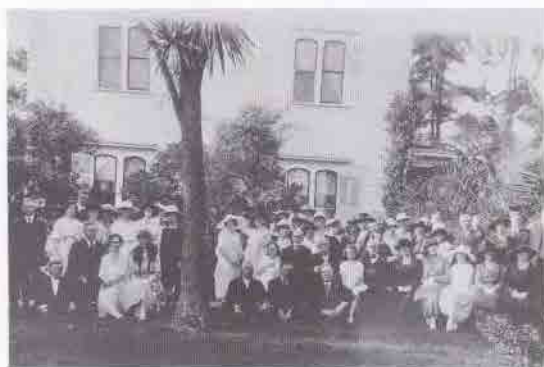
II - 1 - 28



II - 1 - 29



II - 1 - 30



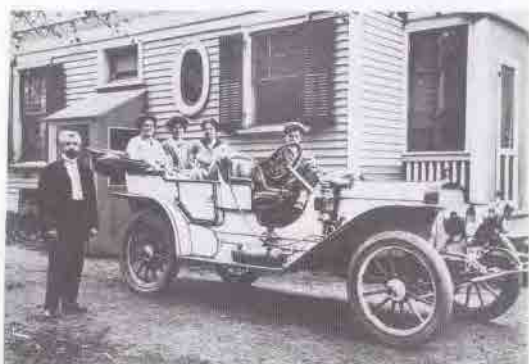
II - 1 - 31



II - 1 - 32



II - 1 - 33



II - 1 - 34



II - 1 - 35



II - 1 - 36



II - 1 - 37



II - 1 - 38



II - 1 - 39



II - 1 - 40



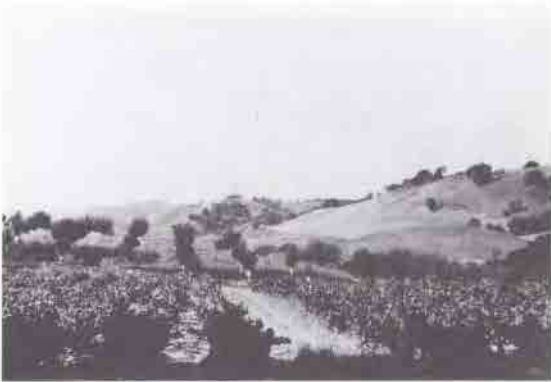
II - 1 - 41



II - 1 - 42



II - 1 - 44



II - 1 - 43



II - 1 - 45



II - 1 - 46



II - 1 - 47



II - 1 - 48



II - 1 - 49

100 West 11th Street
 San Francisco, Cal.
 July 14, 1950

My dear Mr. Knapp:

I am glad to hear of your interest in the project. I am sure that you will find it a very interesting and profitable one. I am sure that you will find it a very interesting and profitable one. I am sure that you will find it a very interesting and profitable one.

I am sure that you will find it a very interesting and profitable one. I am sure that you will find it a very interesting and profitable one. I am sure that you will find it a very interesting and profitable one.

You are the friend of the great help
 Edwin Markham

II - 1 - 50

EDWIN MARKHAM

100 West 11th Street
 San Francisco, Cal.
 July 14, 1950

My dear Mr. Knapp:

I am glad to hear of your interest in the project. I am sure that you will find it a very interesting and profitable one. I am sure that you will find it a very interesting and profitable one. I am sure that you will find it a very interesting and profitable one.

I am sure that you will find it a very interesting and profitable one. I am sure that you will find it a very interesting and profitable one. I am sure that you will find it a very interesting and profitable one.

You are the friend of the great help
 Edwin Markham

II - 1 - 51



II - 1 - 52



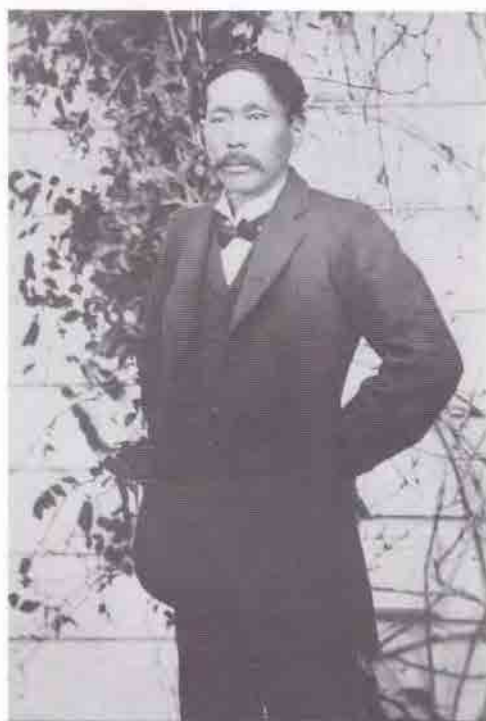
II - 1 - 53



II - 1 - 54



II - 1 - 56



II - 1 - 57



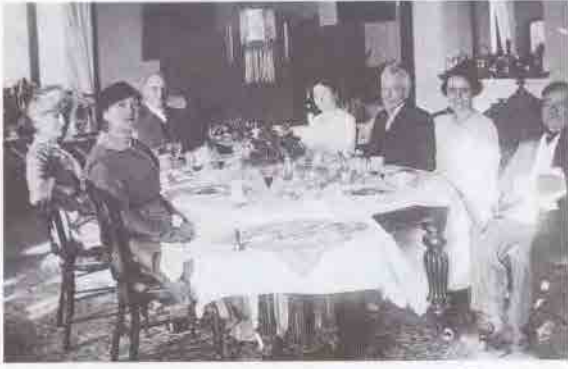
II - 1 - 58



II - 1 - 59



II - 1 - 60



II - 1 - 61



II - 1 - 62



II - 1 - 63



II - 1 - 64



II - 1 - 65



II - 1 - 66



II-1-67



II-1-68



II-1-69



II-1-70



II-1-71



II - 1 - 72



II - 1 - 74



II - 1 - 73



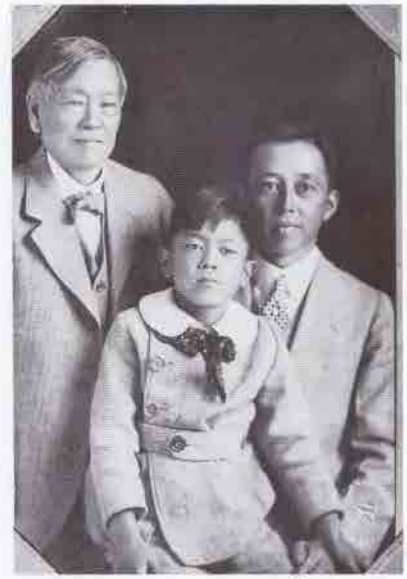
II - 1 - 75



II - 1 - 76



II-1-77



II-1-78



II-1-79



II-1-80



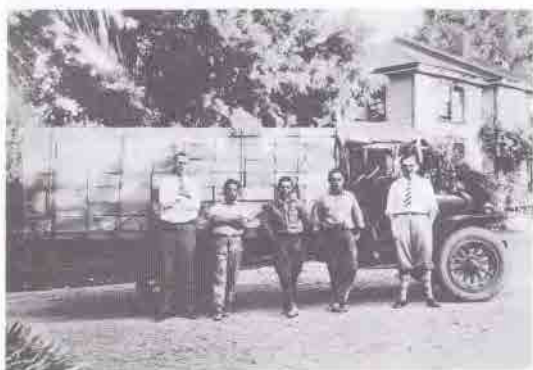
II-1-81



II - 1 - 82



II - 1 - 83



II - 1 - 84



II - 1 - 85



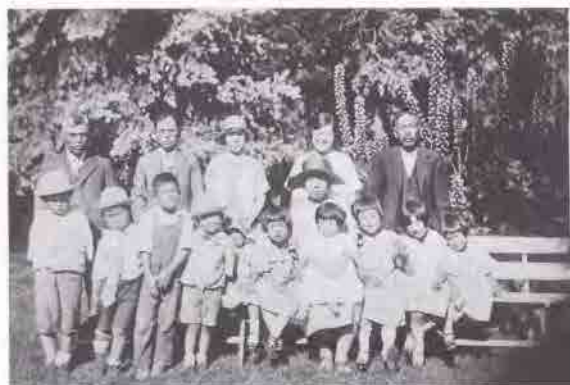
II - 1 - 86



II-1-87



II-1-88



II-1-89



II-1-90



II - 1 - 91



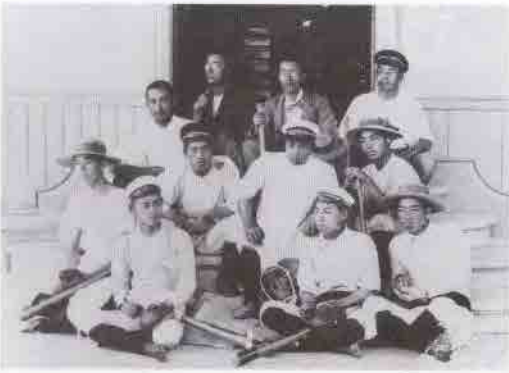
II - 1 - 92



II - 1 - 93



II - 1 - 94



II - 1 - 95



II - 1 - 95



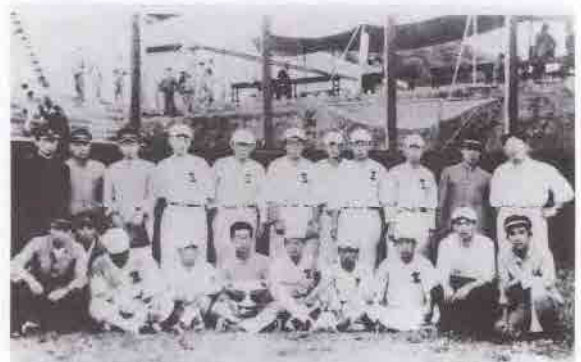
II - 1 - 95



II - 1 - 95



II - 1 - 95



II - 1 - 95

添翰ヲ以テ申進候令般西郷隆盛外人員
 上京ニ付萬一御縣下ニ於テ訛言浮説等相
 行仁人民動搖ノ形況トモ有之候テハ上ノ朝廷
 下ノ人民ノ為メ壯者心中ニ於テ憂慮致居
 候間別紙御通知ノ趣ヲ以テ御管下へ告
 諭人民動搖無之様御着手給度御意中
 事トハ存候一其此段更ニ内情ヲ以テ御依頼
 及候也
 明治十年二月十四日
 廣島縣令大山綱良

熊不異權令隔岡敬明致

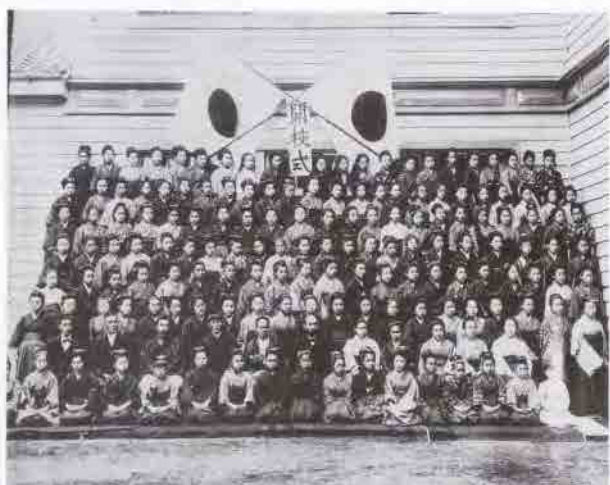
II-1-96



II-1-97



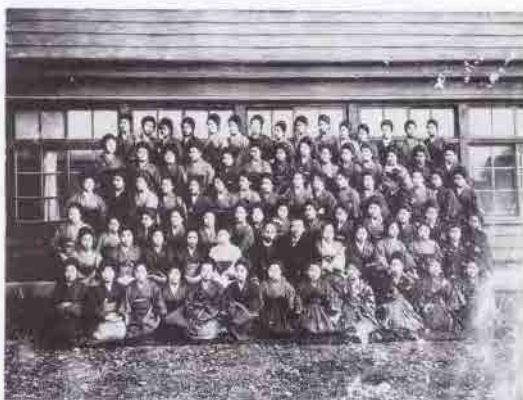
II-1-98



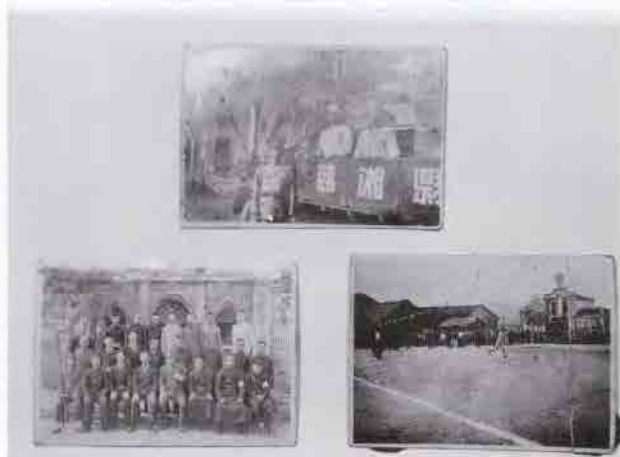
II - 1 - 99



II - 1 - 101



II - 1 - 100



II - 1 - 101



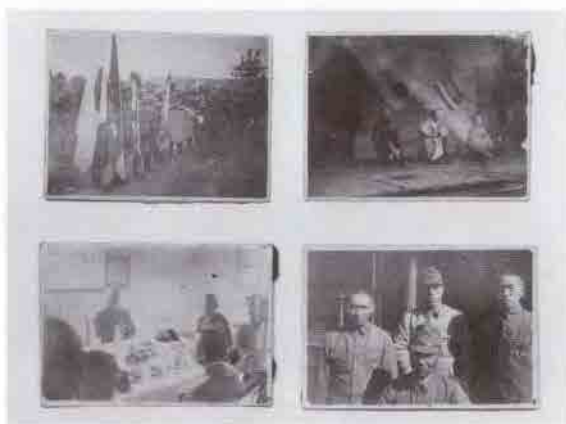
II - 1 - 101



II - 1 - 101



II - 1 - 101



II - 1 - 101



II - 1 - 102



II - 1 - 102



II - 1 - 102



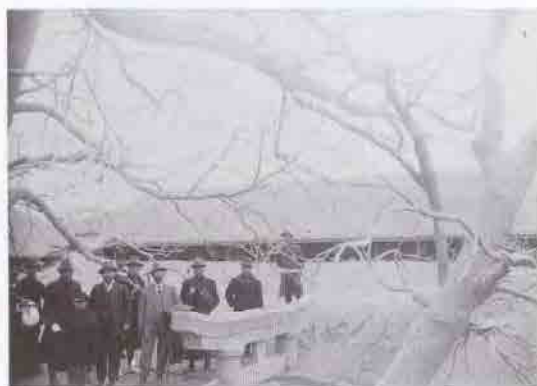
II - 1 - 102



II - 1 - 103



II - 1 - 103



II - 1 - 103



II - 1 - 103



II - 1 - 103



II - 1 - 103



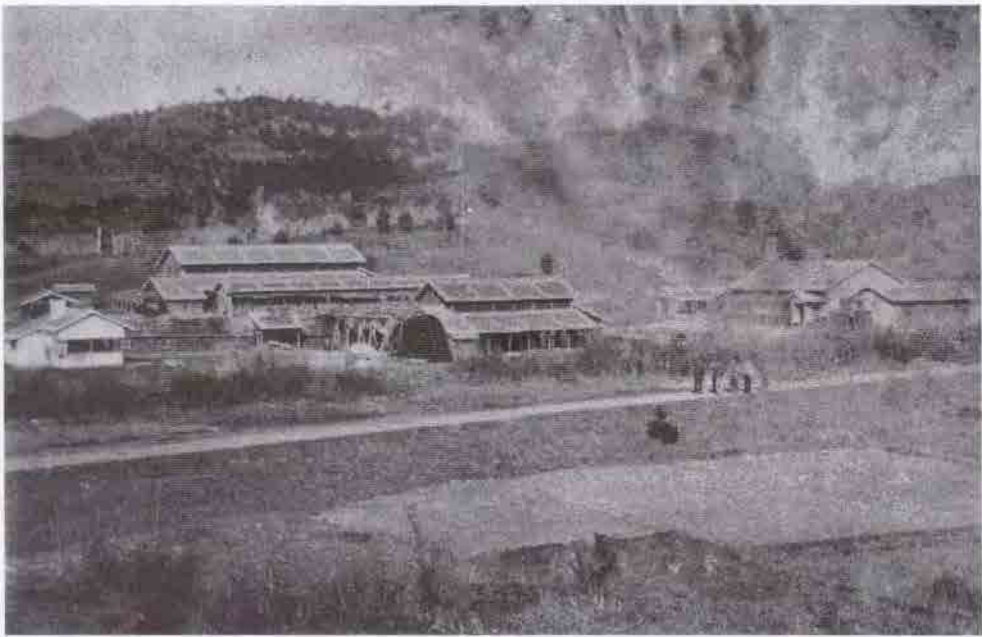
II - 1 - 103



II - 1 - 103



II - 1 - 103



II - 1 - 104



II - 1 - 105

高島綱之助子爵
 高島綱之助子爵，其父高島綱之助，其母高島綱之助。



II-1-108



明治三十九年（一九〇六年）高島綱之助子爵（左）與高島綱之助（中）及高島綱之助（右）。

II-1-109



明治三十九年（一九〇六年）高島綱之助子爵（左）與高島綱之助（中）及高島綱之助（右）。

II-1-110



高島綱之助子爵邸（高島綱之助子爵邸）。

II-1-111



高島綱之助子爵邸（高島綱之助子爵邸）。

II-1-112



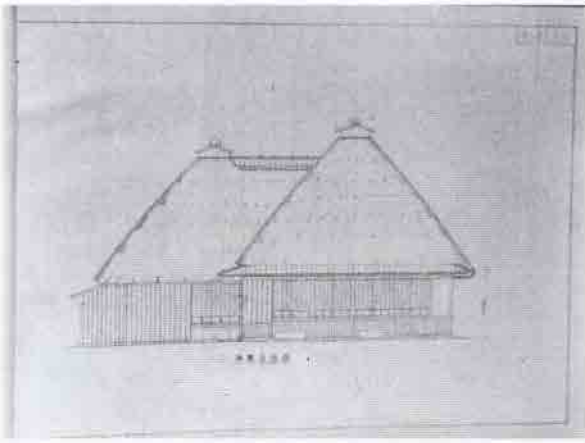
II - 1 - 113



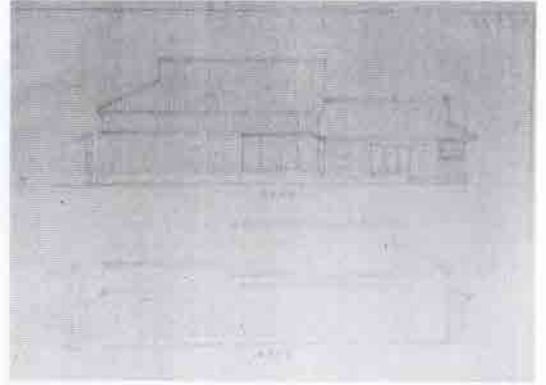
II - 1 - 114



II - 1 - 115



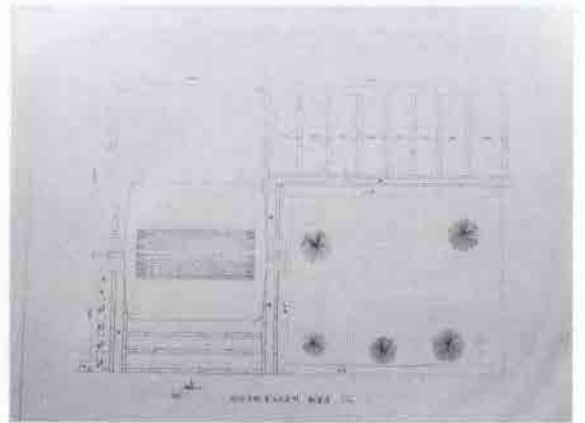
II-8-1



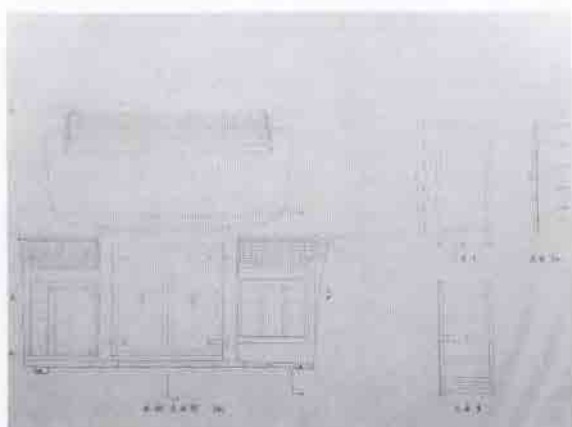
II-8-2



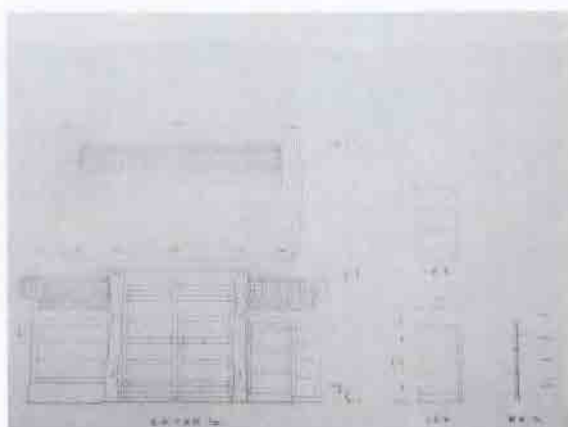
II-8-3



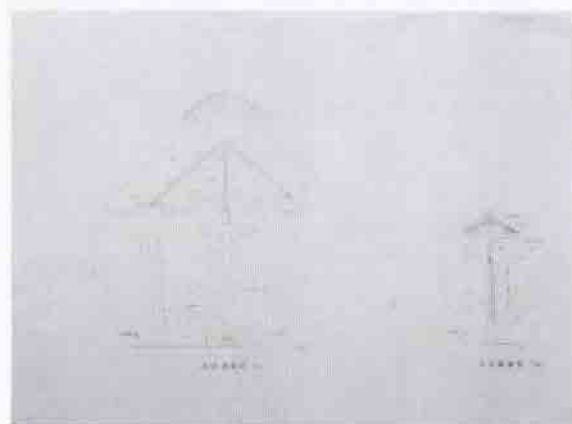
II-8-4



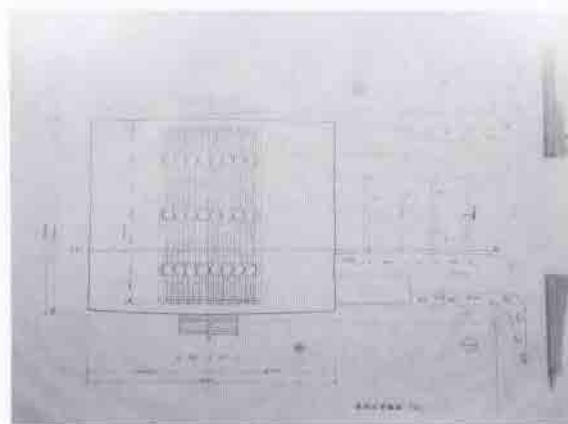
II-8-4



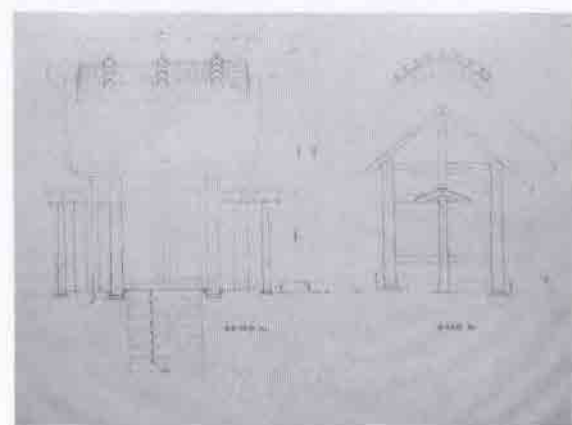
II-8-4



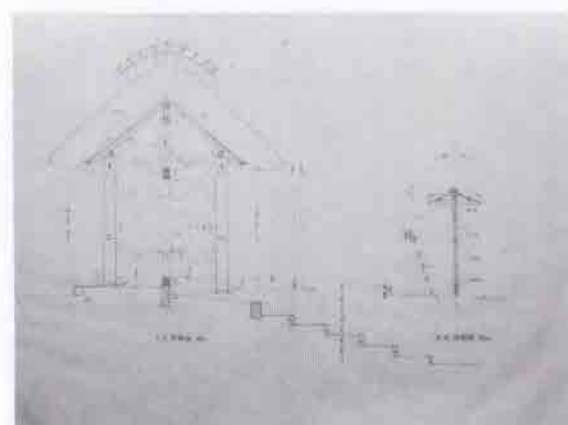
II-8-4



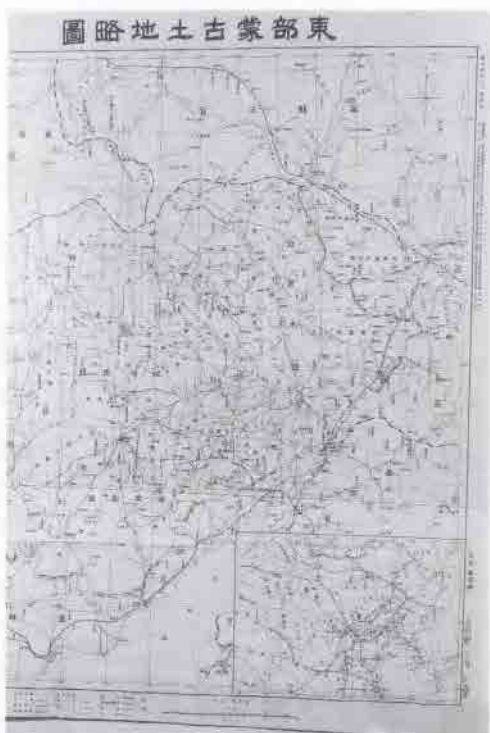
II-8-5



II-8-5



II-8-5



II-8-8



II-8-9



II-8-11



II-8-13



Ⅲ-2-1



Ⅲ-2-3



Ⅲ-2-7



Ⅲ-2-9



Ⅲ-2-10

I. 総 記

1. 写真資料

番号	資 料 名	数量	挿 要	大 き さ	受入年・方法	台帳番号
①	陸軍大将大迫尚道等の写真	1		縦23.0 横28.0	45.贈	1
②	日露戦争写真帖	6		縦26.0 横37.5 厚さ2.5	46.贈	2
③	第七高等学校及び七高生徒の生活写真	44		縦40.0 横45.0他	48.贈	4
4	明治天皇と大西郷(習志野演習場に於ける図)	1	明治6.4.21		◇	5
5	日露戦争満州軍総指揮官一行出征記念写真	1		縦35.3 横45.8	49.贈	15
6	刀匠写真(刀剣製造過程圧金組合せ)	1			50.贈	16
7	◇ (◇ 火床入れ)	1			◇	17
8	◇ (◇ 機械打ち)	1			◇	18
9	◇ (◇ 手打ち)	1			◇	19
10	刀匠の鍛冶場写真	1			◇	20
11	刀剣製造過程写真(ゲージ合せ)	1			◇	21
12	◇ (土塗り)	1			◇	22
13	◇ (焼刃土塗り)	1			◇	23
14	焼入れの火床写真	1			◇	24
15	刀の焼入れの写真	1			◇	25
16	薩州住源盛篤銘入写真	1			◇	26
17	ワラ灰まぶし焼の写真	1			◇	27
18	玉鋼写真(刀の素材)	1			◇	28
19	押し金の断面写真	1			◇	29
20	刀匠の写真(研ぎ師)	1			◇	30
21	◇ (◇)	1			◇	31
22	◇ (◇)	1			◇	32
23	◇ (◇)	1			◇	33
24	◇ (◇)	1			◇	34
25	◇ (◇)	1			◇	35
26	◇ (◇)	1			◇	36
27	◇ (◇)	1			◇	37
28	◇ (鞆師)	1			◇	38
29	◇ (◇)	1			◇	39
30	◇ (◇)	1			◇	40
31	◇ (◇)	1			◇	41
32	◇ (◇)	1			◇	42
33	◇ (◇)	1			◇	43
34	◇ (◇)	1			◇	44

番号	資 料 名	数量	摘 要	大 き さ	受入年・方法	台帳番号
35	刀匠の写真(鞘 師)	1			50.贈	45
36	＊ (＊)	1			＊	46
37	＊ (塗 師)	1			＊	47
38	＊ (＊)	1			＊	48
39	＊ (＊)	1			＊	49
40	＊ (柄巻師)	1			＊	50
41	＊ (＊)	1			＊	51
42	＊ (＊)	1			＊	52
43	＊ (白銀師)	1			＊	53
44	＊ (＊)	1			＊	54
45	＊ (＊)	1			＊	55
46	＊ (鐔 師)	1			＊	56
47	＊ (＊)	1			＊	57
48	薩摩鐔の写真(竜虎相討つ図)	1			＊	58
49	＊ (砂くぐり竜の図)	1			＊	59
50	＊ (雲竜の図)	1			＊	60
51	＊ (達磨の図)	1			＊	61
52	＊ (張良香を捧げる図)	1			＊	62
53	頭刀の研ぎ写真	1			＊	63
54	小柄写真	1			＊	64
55	薩摩拵の写真	1	室町期		＊	65
56	＊	1	＊		＊	66
57	＊	1	江戸末期		＊	67
58	刀剣名士の碑写真	1			＊	68
59	三條小鍛冶宗近の碑写真	1			＊	69
60	波の平刀匠井戸の跡写真	1			＊	70
61	笹貫の井戸の写真	1			＊	71
62	笹貫の太刀写真	1			＊	72
63	波平一門の墓所写真	1			＊	73
64	寿安松の碑写真	1			＊	74
65	波の平鍛冶の住居跡写真	1			＊	75
66	奥権現の写真	1			＊	76
67	自現坊の滝写真	1			＊	77
68	自現坊の滝の如意輪観音写真	1			＊	78

番号	資 料 名	数量	摘 要	大 き さ	受入年・方法	台帳番号
69	中村家刀匠の墓所写真	1			50.贈	79
70	玉置家の墓所写真	1			〃	80
71	刀の焼入れ写真	1			〃	81
72	鞘師の写真	1			〃	82
73	研ぎ師の写真	1			〃	83
74	波の平一門の墓所写真	1			〃	84
75	波の平の湯舟写真	1			〃	85
76	西郷以下薩藩英傑15人の肖像写真	1			〃	88
77	西郷隆盛肖像写真	1			〃	89
78	七高展使用写真	8		縦38.0 横40.0 他	52.贈	94
79	明治天皇・皇后御真影	2		〃27.0 〃18.5	52.採	95
80	大正天皇 〃	4	大正9	〃28.0 〃19.5	〃	96
81	昭和天皇 〃	7	昭和初期 天皇4 皇后3	〃28.5 〃20.0	〃	97
82	大正3年校島の噴火写真	22	大正3	〃17.5 〃30.0	52.贈	98
83	大浦兼武の写真	1	宮之城生れ(1850～1918)	〃11.5 〃16.0	53.贈	100
84	卒業式風景写真	1	明治36.3 鹿児島市立尋常小学校	〃32.5 〃39.5	55.贈	103
85	奄美大島復帰関係写真	11	復帰祝賀会等	〃13.0 〃18.0	57.贈	181
86	黒田才蔵写真(校長時代)	1	師範学校長	〃12.8 〃8.7	〃	182
87	〃 (青年 〃)	1		〃10.5 〃6.0	〃	183
88	〃 湿板	1		〃8.0 〃10.5	〃	184
89	〃 銅版	1		縦7.0 横5.2 厚さ2.3	〃	185
90	フルベッキを囲む長崎洋学生複写写真	1		縦29.5 横42.0	60.贈	263
91	山ヶ野金山古写真	9		〃13.0 〃18.0 他	63.贈	274
92	山ヶ野小学校写真	5		〃25.3 〃30.8 他	〃	275
93	向陽中学校写真	3		〃25.3 〃30.8	〃	276
94	西郷菊次郎家族写真	1		〃22.6 〃30.4	2.贈	301

2. 複製

① 歴史資料

番号	資 料 名	数量	摘 要	大 き さ	受入年・方法	台帳番号
1	第七高等学校造士館の門札	1		縦130.0 横24.5 幅3.0	48.贈	3
2	メダル園田孝古像浮彫	1	大正4、高村光太郎作	直径12.5 厚さ0.5	49.購	6
③	木彫の「私学校訓」	1		縦147.0 横31.0	◇	7
4	尋常小学讀本（巻1）	1		◇ 21.0 ◇14.8	49.贈	10
5	◇ （巻2）	1		◇ 21.0 ◇14.8	◇	11
6	尋常小学修身書	1		◇ 21.0 ◇14.8	◇	12
7	◇ 唱歌	1		◇ 14.8 ◇21.0	◇	13
8	教育勅語	1		◇42.0◇ 57.3	◇	14
9	蒙古襲来絵詞	1	2巻オフセット4色刷	◇ 30.5 ◇1,800.0	50.購	87
10	西郷隆盛着用軍服	1		上衣 長さ 89.0 ズボン長さ111.0	52.購	90
11	◇ 軍帽	1		径17.0	◇	91
12	◇ 大礼帽	1		縦40.0 横12.0	◇	92
13	◇ 陣羽織	1		◇88.0 ◇52.0	◇	93
⑩	復刻版明六雑誌	1	昭和51刊	◇19.5 ◇14.0	55.購	102
15	鶴丸城模型	1			55.贈	104
16	銅鏡花鳥文様（牡丹双鳥鏡）	1	鎌倉後 水仁2年3月18日輸入の鏡	直径19.0	57.購	110
17	◇ 柏樹鷹狩鏡	1	南北朝	◇ 22.5	◇	111
18	◇ 秋草蝶鳥鏡	1	鎌倉一南北朝	◇ 20.6	◇	112
19	◇ 秋草双雀文様	1	鎌倉	◇ 22.15	◇	113
20	◇ 唐草鸞鸞文様	1	平安後	◇ 22.12	◇	114
21	◇ 籠二菊双雀文様	1	鎌倉	◇ 21.21	◇	115
22	持念仏	1	花岡島津家6代久誠内室 時子秘藏	縦3.8 横2.1 奥行1.5	◇	162
23	虫白純蠟	3		直径11.0	◇	163
24	◇	4		◇	◇	164
25	アームストロング砲弾	1	薩英戦争	高さ35.5 径14.5	◇	165
26	砲弾	1	◇	径21.0	◇	166
27	◇	1	◇	径16.0	◇	167
⑳	薩摩藩御手伝普請目論見絵図	1	木曾川治水工事設計図	縦120.0 横84.0	◇	168
29	平田初負像	1	昭和9建立	高さ56.0 幅30.0 奥行36.0	◇	169
30	島津貴久画像	1		本紙 縦124.0 横54.5	◇	170
31	島津義弘画像	1		◇ ◇ 75.5 ◇34.5	◇	171
32	キリシタン制札（禁札）	1	正徳元（1711）.5	縦45.0 横85.0 厚さ3.0	◇	172
33	奉納面	1	裏銘 貞和5（1349）.11	◇21.5◇ 16.0 ◇ 6.0	◇	173
㉑	国語教科書 <small>ヨミカタ（一・二） よみかた（三・四）</small>	12	初等科国語（一〜八） 国民学校期	縦21.0 横15.0	◇	174

番号	資 料 名	数量	摘 要	大 き さ	受人年・方法	台帳番号
35	修身教科書 ヨイコトモ (上・下) 初等科修身 (一～四)	6	国民学校期	縦21.0 横15.0	57.購	175
36	音楽 ♪ ウタノホン上 うたのほん下 初等科音楽 (一～四)	6	♪	♪15.0 ♪21.0	♪	176
37	地理 ♪ 初等科地理上・下	2	♪	♪21.0 ♪15.0	♪	177
38	国史 ♪ 初等科国史上・下	2	♪	♪21.0 ♪15.0	♪	178
39	複刻国定教科書 (国民学校期) 解説	1	解説書	♪21.0 ♪15.0	♪	179
40	算数教科書 カズノホン (一～四) 初等科算数 (一～八)	12	国民学校期	♪21.0 ♪15.0	♪	187
41	初等科理科 (一～三)	3	♪	♪21.0 ♪15.0	♪	188
42	自然の観察 教師用 (一～五)	5	♪	♪21.0 ♪15.0	♪	189
43	郷土の観察 教師用	1	♪	♪21.0 ♪15.0	♪	190
44	初等科地図 (上・下)	2	♪	♪25.5 ♪36.5	♪	191
45	複刻国定教科書 (国民学校期理科編) 解説	1	解説書	♪21.0 ♪15.0	♪	192
46	尋常小学読本 (巻一)	1	第二期国定教科書	♪20.5 ♪14.5	58.贈	193
47	♪ (巻二)	1	♪	♪20.5 ♪14.5	♪	194
48	尋常小学修身書 (巻一)	1	♪	♪21.0 ♪14.5	♪	195
49	♪ 唱歌	1	♪	♪15.0 ♪21.0	♪	196
50	♪ 書き方手本	1	♪	♪21.0 ♪7.5	♪	197
51	太陽正八幡宮印	1		縦4.8 横4.8 高さ5.5	58.購	235
52	能面 (尉面、姫面、狂言面)	3		尉面 縦22.0 横13.5 高さ10.0 姫面 ♪19.0 ♪13.0 ♪7.5 狂言面 ♪21.0 ♪13.5 ♪8.0	♪	236
53	東征戦亡之碑	1	明治2 建立、今養惟宏撰、 西郷書	縦178.0 横96.5 厚さ40.0	♪	237
54	ボンカノン砲	1	嘉永2 (1849) 鑄造	長さ453.0 横114.0 口径75.0,50.0	♪	238
55	西郷筆「田上小学門札」	1	明治9、西郷隆盛筆	縦80.0 横26.5 厚さ1.8	♪	239
56	右近衛府標	1	安元元 (1175) 巻物	本紙 縦 32.0 横89.5	♪	240
57	西郷筆「敬天愛人」	1	掛幅	♪ ♪ 111.0 ♪47.5	♪	241
58	筑前西楽日章旗	1		縦53.0 横76.0	58.贈	242
59	森有礼筆 自筆	1	明治19,1	♪18.0 ♪42.0	♪	243
60	関ヶ原合戦図屏風 (藤井屏風)	2	大正初、藤井介石作 六曲一双	縦138.0 横292.0	61.贈	264
61	西郷筆「敬天愛人」	1	掛幅	本紙 縦 39.5 横60.5	62.贈	266
62	武村西郷屋敷絵図	1	石川静正原書「鹿児島武村南洲新 邸宅図」を流筆が複写	♪ ♪136.0 ♪47.5	♪	267
63	琉球国使者奉納扁額	1		縦55.0 横95.5	2.作	287
64	薩摩切子 (藍色切子脚付蓋物)	1		径10.5 高さ17.5	2.購	288
65	♪ (紅色切子蓋付三段重)	1		♪10.0 ♪13.0	♪	289
66	♪ (藍色切子船形鉢)	1		♪18.0 ♪10.7	♪	290
67	♪ (藍色切子花瓶)	1		♪8.5 ♪13.0	♪	291
68	♪ (藍色切子脚付杯)	1		♪7.0 ♪15.5	♪	292

番号	資 料 名	数量	摘 要	大 き さ	受入年・方法	台帳番号
69	薩摩切子（紅色切子碗）	1		径 8.0 高さ 6.0	2.購	293
70	◇ （綠色切子碗）	1		◇ 8.0 ◇ 6.0	◇	294
71	◇ （紅色切子鉢）	1		◇10.5 ◇ 7.5	◇	295
72	◇ （紅色切子皿）	1		◇18.4 ◇ 5.5	◇	296
73	◇ （藍色切子酒瓶）	1		◇10.3 ◇ 28.0	◇	297
74	◇ （紅色切子碗）	1		◇ 8.0 ◇ 6.0	◇	298
75	◇ （藍色切子碗）	1		◇ 8.0 ◇ 6.0	◇	299
76	◇ （紫色切子碗）	1		◇ 8.0 ◇ 6.0	◇	300
77	西郷隆盛筆 敬天愛人 額	3	紙本	本紙 縦53.0 横120.5	2.作	302
78	大久保利通筆 為政清明 額	3	絹本	◇ 31.0 ◇ 128.0	◇	303

② 美術・工芸資料

番号	資 料 名	数量	摘 要	大 き さ	受入年・方法	台帳番号
1	黒田清輝筆 油彩 湖畔	1		縦68.0 横 83.0	54.購	101
2	大久保甲東書「為政清明」	1		◇46.0 ◇152.0	57.贈	116

③ 考古資料

番号	資 料 名	数量	摘 要（出土地）	大 き さ	受入年・方法	台帳番号
1	埴人の桶 出土状態	1	奈良市平城宮跡	縦140.0 横40.0	49.購	8
2	◇ 想定復元	1		◇140.0 ◇40.0	◇	9
3	平鉢	1	弥生 長崎県里田原遺跡	長さ140.0	56.購	106
4	鋤	1	弥生 大阪府瓜生堂遺跡	◇ 106.3	◇	107
5	杵	1	弥生 長崎県里田原遺跡	◇ 94.5	◇	108
⑥	石斧	1	弥生 ◇	◇ 64.4	◇	109
7	深鉢（押型文土器）	1	縄文・早 溝辺町石峰遺跡	高さ17.0 口径19.0	57.購	122
⑧	◇（吉田式◇）	1	◇ 鹿児島市加栗山遺跡	◇ 42.5 ◇ 38.0	◇	123
9	◇（平袴式◇）	1	縄文・前 溝辺町石峰遺跡	◇ 22.0 ◇ 21.0	◇	124
⑩	◇（阿多V類式土器）	1	◇ 金峰町阿多貝塚	◇ 30.0 ◇ 34.0	◇	125
⑪	◇（阿高式土器）	1	縄文・中 末吉町宮◇追遺跡	◇ 43.0 ◇ 39.0	◇	126
⑫	◇（◇）	1	◇ 横川町中尾田遺跡	◇ 28.0 ◇ 23.0	◇	127
⑬	壺（吉ヶ崎式土器）	1	弥生・中 串良町吉ヶ崎遺跡	◇ 33.5 ◇ 27.0	◇	128
⑭	甕（◇）	1	◇ ◇	◇ 34.0 ◇ 27.0	◇	129
15	深鉢（上加世田式土器）	1	縄文・晩 加世田市上加世田遺跡	◇ 32.8 ◇ 31.6	◇	130
⑮	◇（◇）	1	◇ ◇	◇ 41.0 ◇ 35.0	◇	131

番号	資 料 名	数量	摘 要 (出土地)	大 き さ	受入年・方法	台帳番号
17	根痕土器	1	弥生・前 金峰町高橋貝塚	縦 7.5 横 9.0	57.購	132
18	鉄製釣針	1	弥生・後 西之表市上能野貝塚	◇ 5.5 ◇ 3.0	◇	133
19	貝輪 1	1	弥生 南種子町広田遺跡	◇ 9.0 ◇ 8.0	◇	134
20	◇ 2	1	◇	◇10.0 ◇ 8.5	◇	135
21	◇ 3	1	◇	◇ 8.5 ◇ 9.5	◇	136
22	◇ 4	1	◇	◇10.0 ◇10.0	◇	137
23	◇ 5	1	◇	◇12.0 ◇ 9.5	◇	138
24	首飾 (勾玉4、管玉23)	27	縄文・晩 加世田市上加世田遺跡		◇	139
25	攻玉砥石	1	◇	長さ9.1 幅5.6 厚さ3.3	◇	140
26	石棒	1	◇	縦6.8 横2.5	◇	141
27	土偶	1	◇	縦8.0 横6.5 奥行4.4	◇	142
28	岩偶	1	◇	縦16.0 横6.5	◇	143
29	貝輪	1	弥生・後 枕崎市松ノ尾遺跡	◇ 8.3 ◇ 6.5	◇	144
30	◇	1	◇	直径6.5 厚さ2.0	◇	145
31	◇	1	◇	縦10.0 横6.0	◇	146
32	貝札	1	弥生 南種子町広田遺跡	◇ 2.7 ◇ 6.1	◇	147
33	◇	1	◇	◇ 3.3 ◇ 7.0	◇	148
34	◇	1	◇	◇ 3.2 ◇ 6.1	◇	149
35	◇ (刻線貝符)	1	◇	◇ 2.1 ◇ 3.8	◇	150
36	◇ (山字貝札)	1	◇	◇ 2.0 ◇ 4.0	◇	151
37	貝符 (糸巻形彫文貝符)	1	◇	◇ 3.3 ◇ 5.3	◇	152
38	◇ (◇)	1	◇	◇ 3.3 ◇ 5.6	◇	153
39	◇ (◇)	1	◇	◇ 3.4 ◇ 5.4	◇	154
40	◇ (◇)	1	◇	◇ 2.8 ◇ 5.3	◇	155
41	◇ (環形彫刻文貝符)	1	◇	◇ 2.5 ◇ 6.5	◇	156
42	◇ (◇)	1	◇	◇ 2.0 ◇ 4.5	◇	157
43	◇ (蟬形貝符)	1	◇	◇ 3.4 ◇ 2.8	◇	158
44	貝垂飾 (竜佩形貝製垂飾)	1	◇	◇ 4.0 ◇ 1.9	◇	159
45	◇ (◇)	1	◇	◇ 3.8 ◇ 2.0	◇	160
46	◇ (◇)	1	◇	◇ 3.4 ◇ 1.5	◇	161
47	旧石器 (ナイフ形石器)	3	旧石器・後 指宿市小牧遺跡	◇ 8.2 ◇ 2.8 他	58.購	198
48	◇ (台形石器)	2	出水市上場遺跡	◇ 2.0 ◇ 1.2	◇	199
49	爪形文土器	3	縄文・草創	◇ 3.0 ◇ 2.0	◇	200
50	隆帯文土器	1	鹿兒島市加治屋園遺跡	◇ 4.9 ◇ 6.0	◇	201

番号	資 料 名	数量	摘 要 (出土地)	大 き さ	受入年・方法	台帳番号
51	深鉢 (市来式土器)	1	縄文・後 鹿兒島市草野貝塚	高さ21.0 横17.0	58.購	202
52	◇ (指宿 ◇)	1	山川町成川遺跡	◇ 44.0 ◇41.0	◇	203
53	块状耳飾	1	縄文・前 笠沙町西之園遺跡	縦4.7 横2.7	◇	204
54	鯨骨	1	縄文・晩 南種子町長崎鼻貝塚	高さ22.0 横33.0	◇	205
55	垂飾 (猪牙)	1	縄文・前 出水市荘貝塚	縦11.0 横10.5	◇	206
56	釣針	1	◇ 志布志町片野洞穴	◇4.67 ◇2.25	◇	207
57	かんざし	1	◇ ◇	◇10.3 ◇1.4	◇	208
58	石包丁	1	弥生・前 川内市久留巢遺跡	◇15.0 ◇6.4	◇	209
59	銅矛 (中広)	1	弥生 有明町野井倉	縦81.0 幅9.0	◇	210
60	壺 (高橋Ⅰ式土器)	1	弥生・前 金峰町高橋貝塚	高さ32.5 横32.0	◇	211
61	壺 (松木蘭式 ◇)	1	弥生・後 金峰町松木蘭遺跡	◇ 32.3 ◇27.2	◇	212
62	壺 (◇ ◇)	1	◇ ◇	◇ 28.5 ◇20.0	◇	213
63	石剣	1	弥生 串良町上小原栄田	縦17.0 横3.86	◇	214
64	短甲	1	古墳・前 鹿屋市賊川地下式横穴	◇46.5 ◇51.0	◇	215
65	衝角付冑	1	◇ ◇	◇14.5 ◇24.0	◇	216
66	鋤さき	1	古墳・後 宮崎県大萩地 下式横穴3号	◇12.5 ◇14.5	◇	217
67	貝符	1	笠利町ヤーヤ遺跡	◇ 3.0 ◇ 4.3	◇	218
68	小玉 (鉛ガラス製)	5	◇ 宇宿遺跡	直径0.5~1.58	◇	219
69	墨画土器	1	平安 川内市薩摩国分寺跡	縦9.2 横8.0 高さ3.0	◇	220
70	くつわ	1	古墳・後 宮崎県大萩地 下式横穴3号	縦 30.0 横 40.0	◇	221
71	地下式板石積石室	1	古墳・前 薩摩町永野別 府原一号墳	◇200.0 横200.0	◇	222
72	尖底土器 (条痕文土器)	1	笠利町高又遺跡	高さ27.0 横15.0	◇	223
73	深鉢 (面縄東洞+市来式土器)	1	◇ 宇宿貝塚	◇ 35.0 ◇33.0	◇	224
74	◇ (◇ 西洞式土器)	1	◇ サウチ遺跡	◇ 27.0 ◇23.5	◇	225
75	◇ (◇ 東 ◇)	1	瀬戸内町嘉徳遺跡	◇ 20.0 ◇12.0	◇	226
76	◇ (嘉徳式土器)	1	◇	◇ 19.0 ◇15.0	◇	227
77	牙器 (腕輪)	1	笠利町サウチ貝塚	縦8.2 横3.8	◇	228
78	◇ (◇)	1	◇	◇8.8 ◇3.8	◇	229
79	変形とうつつも人貝符	1	◇	◇5.4 ◇4.2	◇	230
80	類須恵器	1	住用村川内	高さ15.8 横17.6	◇	231
81	人骨	1	縄文・後 市来町市来貝塚	高さ19.0 幅14.0	61.作	265

④ 民俗資料

番号	資 料 名	数量	摘 要	大 き さ	受入年・方法	台帳番号
1	庚申塔	1		縦127.0 横52.0 奥行52.0	58.購	232
2	納戸柱	1		✕274.0 ✕14.5 ✕ 14.5	✕	233
3	田の神面	1		縦18.0 横13.5	✕	234
4	鬼神面（神楽面）	1	青	縦25.0 横16.0高さ25.0	61.作	268
⑤	✕	1	赤	縦25.0 横17.3	62.作	269
6	シカノヨビエ	1		✕ 4.2 ✕ 6.3	1.作	277

⑤ 自然資料

番号	資 料 名	数量	摘 要	大 き さ	受入年・方法	台帳番号
1	ハマジンチョウ	1	中種子町		57.購	117
2	ヤッコソウ	1	東市来町		✕	118
3	キイレツチトリモチ	1	平川町		✕	119
4	リュウキュウコウガイ	1	大浦町		✕	120
5	タモトユリ	1	北海道白老町		✕	121

3. 写真パネル

番号	資 料 名	数量	摘 要	大 き さ	受入年・方法	台帳番号
1	筒仏	1		縦24.5 横19.5	59.作	245
2	焼かれた仏像	1		✕ 73.0 ✕81.0	✕	246
3	祐寝重長像	1		✕ 77.0 ✕38.5	✕	247
4	南浦文之像	1		✕144.0 ✕36.5	✕	248
5	鶴丸城本丸配置図	1		✕ 54.0 ✕99.0	✕	249
6	✕ 及び城下配置	1		✕ 80.0 ✕79.5	✕	250
7	農耕の図（鼎斎筆）	1		✕152.0 ✕98.0	✕	251
8	島津重豪画像	1		✕100.5 ✕63.0	✕	252
9	薩州阿多郡田布施絵図	1	寛政4（1792）	✕151.0 ✕82.5	✕	253
10	桂庵玄樹像（平山東岳筆）	1		✕123.5 ✕42.0	✕	254
11	青面金剛像	1		✕ 79.0 ✕36.5	✕	255
12	討幕の密勅	1		✕ 37.5 ✕51.5	✕	256
13	薩摩琵琶・天吹を奏でる図（若松鼓川筆）	1		✕111.0 ✕59.5	✕	257
14	島津久光像（原田直次郎筆）	1		✕ 80.0 ✕63.0	✕	258
15	会津桑名藩討伐の密勅	1		✕ 21.5 ✕58.5	✕	259
16	私学校綱領	1		✕ 41.5 ✕84.5	✕	260
17	賞典祿	1		✕ 55.0 ✕68.5	✕	261

番号	資 料 名	数量	摘 要	大 き さ	受入年・方法	台帳番号
18	島津忠久像	1		縦 88.5 横28.2	59.作	262
19	初代県令 大山綱良	1		◇ 44.0 ◇37.0	62.作	270
20	遣韓論をめぐる閣議の様子	1		◇ 38.0 ◇71.0	◇	271
21	軍艦マーチ楽譜	1		◇ 31.5 ◇65.0	◇	272
22	大山巖肖像画	1		◇188.0 ◇85.0	◇	273
23	憲法発布式之図	1		◇ 39.0 ◇53.5	1.作	278
24	鉄砲記	1		◇ 28.0 ◇60.0	◇	279
25	大久保利通帰朝之図	1		◇ 34.0 ◇72.0	◇	280
26	墨竹の図	1		◇ 31.5 ◇68.0	◇	281
27	琉球使者奉納扁額	1		◇ 55.0 ◇95.5	◇	282
28	論旨所望鞏交名帳	1		◇ 18.0 ◇86.0	◇	283
29	垂水学校別	1		◇ 25.0 ◇34.0	◇	284
30	大勲位菊花大綬章勲記	1		◇ 46.0 ◇62.0	◇	285
31	島津久光受爵号記	1		◇ 48.0 ◇63.0	◇	286

4. 拓 本

番号	資 料 名	数量	摘 要	大 き さ	受入年・方法	台帳番号
①	南浦文之碑文拓本	1	文之和尚記念碑 東郷平八郎書	本紙 縦123.5 横55.5	57.購	186
2	島津領飭肥領境碑拓本	1		◇ ◇153.5 ◇26.5	59.贈	244

5. その他

番号	資 料 名	数量	摘 要	大 き さ	受入年・方法	台帳番号
①	大島景保関係史料	1	コピー	縦25.5 横18.0	56.贈	105
②	大正時代の鹿児島市の絵ハガキ	18		◇ 9.0 ◇14.0	57.贈	180

II. 記 録

1. 写真資料

番号	資 料 名	数量	摘 要	大 き さ	受入年・方法	台帳番号
1	写真原板（人物）	1	日露戦争時の日本海軍水兵		50.贈	41
2	稲葉崎等石塔群拓本写真集	1		縦25.0 横36.0	54.贈	42
③	鹿児島港全景写真	1	大正15、昭和9	✧25.0 ✧54.0	55.贈	43
4	県立第一高女同窓会員記念誌	1	大正4.1発行	✧15.0 ✧22.5	✧	44
⑤	大正時代の小学校、一高女時代の写真	3		✧11.0 ✧15.0 他	✧	45
⑥	有川九介写真	1		✧28.0 ✧23.0	✧	46
⑦	島津斉彬写真	1		✧28.0 ✧23.0	✧	47
⑧	興亜青年勤労報告隊鹿児島中隊幹部写真	1	昭和14.7.1	✧12.0 ✧16.5	56.贈	48
⑨	昭和5年鹿屋農学校茶畑去碧	1		✧9.0 ✧14.0	✧	49
⑩	✧ 城山から鹿児島市街	1		✧10.5 ✧15.0	✧	50
⑪	自動車遠足写真	2	昭和初	✧13.0 ✧18.0	✧	59
⑫	華人丸写真	2	大正末 鹿児島商船学校 地上用練習船	✧25.3 ✧30.3	✧	60
13	鹿児島県師範学校第2回同窓会写真	1	明治34.8	✧12.0 ✧17.7	57.贈	81
14	✧ 第3回 ✧	1	✧ 35.8	✧18.2 ✧24.2	✧	82
⑮	✧ 附属小学校児童写真	1	✧ 32.2	✧11.0 ✧16.7	✧	83
⑯	明治中～後期の鹿児島市内写真	4		✧9.4 ✧14.5	✧	85
⑰	大名行列写真（複写）	1		✧30.5 ✧96.0	58.贈	86
⑱	琴仙子写真	1		✧13.0 ✧8.5	✧	87
⑲	小松帯刀京都邸写真	1		✧13.0 ✧18.0	✧	88
⑳	鯨島尚信写真	2	明治6、明治12頃	✧17.5 ✧13.0 他	✧	92
㉑	福留幸肖像写真	1		✧29.5 ✧23.5	✧	93
㉒	郷土出身海軍関係者の写真	1	大正	✧21.0 ✧27.0	✧	96
㉓	山本親之ら海軍兵学校生徒の写真	1	明治30頃	✧12.0 ✧25.0	✧	97
㉔	第七高等学校造士館全景写真	1	昭和7頃	✧8.0 ✧15.0	59.贈	132
㉕	鹿児島高等商業学校職員記念写真	1	昭和8	✧10.8 ✧14.9	✧	133
㉖	第七高等学校造士館ポート部写真	1	昭和8	✧16.4 ✧11.9	✧	134
㉗	AKAHOSHI HOME IN KOREA	1	長沢鼎関連写真	✧12.8 ✧17.7	60.贈	140
㉘	HIGHEST POINT ON FOUNTAINGROVE-SITE OF LAKE	1	✧	✧	✧	141
㉙	COUNT KABAYAMA WITH SASAKI, KO, HIRO	1	✧	✧	✧	142
㊶	ALICE PARTING	1	✧	✧	✧	143
㊷	WEDDING PARTY, 1920	1	✧	✧	✧	144
㊸	KANAE NAGASAWA FUNERAL	1	✧	✧	✧	145
㊹	KO AND HIRO IN VINEYARD	1	✧	✧	✧	146
㊺	FREEMAN FAMILY IN NEW YORK	1	✧	✧	✧	147

番号	資 料 名	数量	摘 要	大 き さ	受入年・方法	台帳番号
35	COWELS	1	長沢鼎関連写真	縦12.8 横17.7	60.贈	148
36	THOMAS LAKE HARRIS AS YOUNG MAN	1	◇	◇	◇	149
37	KANAE NAGASAWA AS YOUNG MAN	1	◇	◇	◇	150
38	ALLISON BURR WARE	1	◇	◇	◇	151
39	WINERY BEFORE ADDITION OF BUILDINGS	1	◇	◇	◇	152
40	1924 VINTAGE	1	◇	◇	◇	153
41	WINERY TOWER	1	◇	◇	◇	154
42	SECTION OF BARN AND PIGGERY	1	◇	◇	◇	155
43	VINEYARD-ORCHARD	1	◇	◇	◇	156
44	FOUNTAINGROVE VISITORS	1	◇	◇	◇	157
45	KANAE NAGASAWA 1895	1	◇	◇	◇	158
46	SHERRY HOUSE	1	◇	◇	◇	159
47	LOOKING WEST FROM ABOVE WALTER'S	1	◇	◇	◇	160
48	EDWIN MARKHAM	1	◇	◇	◇	161
49	KANAE NAGASAWA AND GEORGE SHIMA	1	◇	◇	◇	162
50	MARKHAM LETTER	2	◇	縦12.8 横17.7 ◇25.5 ◇20.2	◇	163
51	MARKHAM LETTER	2	◇	縦12.8 横17.7 ◇25.5 ◇20.2	◇	164
52	FOUNTAINGROVE GROUP	1	◇	縦12.8 横17.7	◇	165
53	AUTO	1	◇	◇	◇	166
54	50TH ANNIVERSARY IN S.R.	1	◇	◇	◇	167
55	LAST KANAE NAGASAWA PORTRAIT	1	◇	◇	◇	168
56	WINERY	1	◇	◇	◇	169
57	MR. UJICHI 1920	1	◇	◇	◇	170
58	KANAE NAGASAWA	1	◇	◇	◇	171
59	KANAE NAGASAWA	1	◇	◇	◇	172
60	THOMAS LAKE HARRIS	1	◇	◇	◇	173
61	DINING ROOM-MR. AND MRS. ELLIOTT, MR. AND MRS. BURBANK, MRS. ROSS (MR. ROSS PHOTOGRAPHER), KANAE NAGASAWA	1	◇	◇	◇	174
62	GRAPE PICKING-SASAKI, GEROGE KING, COUSIN ISONAGA-IN BUGGY HIRO, KANAE NAGASAWA, MRS. ROSS	1	◇	◇	◇	175
63	MANSION 1925	1	◇	◇	◇	176
64	LIN LILLA	1	◇	◇	◇	177
65	COMMANDERY INTERIOR	1	◇	◇	◇	178
66	COMMANDERY	1	◇	◇	◇	179
67	VINEYARDS, KING, KO	1	◇	◇	◇	180
68	UJICHI FAMILY	1	◇	◇	◇	181

番号	資 料 名	数量	摘 要	大 き さ	受入年・方法	台帳番号
㉞	KANAE NAGASAWA, ROCKING CHAIR	2	長沢鼎関連写真	縦12.8 横17.7 ◇25.5 ◇20.2	60.贈	182
㉟	KANAE NAGASAWA WITH MARKHAM	1	◇	縦12.8 横17.7	◇	183
㊱	COTTAGE	1	◇	◇	◇	184
㊲	KANAE NAGASAWA WITH SHOTGUN	1	◇	◇	◇	185
㊳	DENBY TRUCK 1925	1	◇	◇	◇	186
㊴	SASAKI	1	◇	◇	◇	187
㊵	IJICHI FAMILY WITH AKAHOSHI	1	◇	◇	◇	188
㊶	KANAE NAGASAWA YOUNG PORTRAIT	1	◇	縦25.5 横20.2	◇	189
㊷	KANAE NAGASAWA HIGH-BACKED CHAIR	1	◇	◇25.5 ◇20.2	◇	190
㊸	KANAE NAGASAWA, KO, KIYOSONO(?) CAMELLIA SPECIALIST FROM ARABAMA	1	◇	◇12.8 ◇17.7	◇	191
㊹	DINING ROOM	1	◇	◇	◇	192
㊺	BROTHERHOOD GROUP	1	◇	◇	◇	193
㊻	KANAE NAGASAWA WITH FLOWERS	1	◇	◇	◇	194
㊼	HONDA, KANAE NAGASAWA, BURBANK	1	◇	◇	◇	195
㊽	BRIDE OF NAGASE (SR GROCER)	1	◇	◇	◇	196
㊾	DENBY TRUCK WITH KICHI	1	◇	◇	◇	197
㊿	KANAE NAGASAWA RESTING BESIDE FIREPLACE	1	◇	◇	◇	198
㉀	KANAE NAGASAWA IN FRONT OF SCREEN	1	◇	◇	◇	199
㉁	KANAE NAGASAWA-OLDER	1	◇	◇	◇	200
㉂	KANAE NAGASAWA WITH JAMIE FREEMAN	1	◇	◇	◇	201
㉃	CHILDREN AT FOUNTAINGROVE	1	◇	◇	◇	202
㉄	ALICE PARTING'S PAINTING OF COMMANDERY	1	◇	◇	◇	203
㉅	VINEYARD EAST OF OLD BARN	1	◇	◇	◇	204
㉆	VINEYARD EAST FROM TOP OF WINERY	1	◇	◇	◇	205
㉇	三代目西之海等の写真	1		縦30.5 横24.0	◇	206
㉈	坂本龍馬	1		◇95.0 ◇62.0	◇	212
㉉	七高野球部関係写真(複写)	7	明治35、大正4、11、15、 昭和14、18、22	◇13.0 ◇18.0	◇	219
㊰	鹿児島県令大山綱良公文依頼状写真	1	明治10、2、14、 熊本県令富岡敬明あて	◇18.0 ◇15.0	◇	220
㊱	小川森秀写真	1		◇47.0 ◇30.0	◇	221
㊲	築田勝三郎写真	1		◇47.0 ◇30.0	◇	222
㊳	鹿児島県立高等女学校開校式記念写真	1		◇22.0 ◇26.0	61.贈	223
㊴	◇ 第1回卒業記念写真	1	明治38、3	◇20.2 ◇26.5	◇	224
㊵	宣撫班関係写真	14	昭和16頃	◇11.1 ◇15.1 他	62.贈	243
㊶	宣撫用写真	4	◇	◇8.1 ◇11.9	◇	244

番号	資 料 名	数量	摘 要	大 き さ	受入年・方法	台帳番号
⑩③	桜島大爆発時の写真	10	大正3	縦10.4 横13.9	63.贈	251
⑩④	鹿籠金山	1	明治29.12.18	◇10.5 ◇14.9	◇	257
⑩⑤	東郷平八郎等の写真	1		◇10.0 ◇13.2	1.贈	258
106	練習艦隊巡航記念写真帖	1	昭和12	◇24.0 ◇31.0	2.贈	268
107	関東軍記念写真帖	1	満州事変 昭和9	◇24.0 ◇31.0	◇	269
⑩⑧	高島中将の写真	1	明治21 高島鞆之助	◇34.0 ◇42.0	◇	271
⑩⑨	高島・乃木將軍の写真	1	明治38 ◇	◇	◇	272
⑩⑩	戦艦三笠甲板上の記念写真	1	明治38 ◇	◇	◇	273
⑩⑪	創立当時の小学校写真	1	明治21 現追手門小学校	◇	◇	274
⑩⑫	創立百周年を迎えた小学校の空中写真	1	昭和63 ◇	◇	◇	275
⑩⑬	吉田村本名小学校四年生写真	1	昭和21.5	縦15.5 横11.0	◇	276
⑩⑭	◇ 女子職員写真	1	◇ 冬	◇11.5 ◇8.0	◇	277
⑩⑮	女子師範本科卒業写真	1	◇ 3	◇15.0 ◇11.0	◇	278

2. 映画フィルム

番号	資 料 名	数量	摘 要	大 き さ	受入年・方法	台帳番号
1	妙音十二楽	1	カラー10分		57.購	68
2	悪石島のボゼ	1			◇	71
3	湯之元の太鼓踊り	1			◇	72
4	硫黄島のメンドン	1			◇	73
5	佐仁の八月踊り	1			◇	74
6	本町の八月踊り	1			◇	75
7	羽島崎神社の太郎太郎祭り	1			◇	76
8	東郷示現流・野太刀(薬丸)自顕流	1			◇	77
9	薩摩盲僧琵琶	1	90分		58.贈	89
10	祇川の棒踊り	1			57.購	90
11	記録映画「遥かなるガラスの道-薩摩切子の源流」	1	カラー25分		58.購	120
12	ボゼの出る盆行事	1	カラー38分		58.作	122
13	伊作の太鼓踊り	1	21分		◇	123
14	八朔踊りとメンドン	1	28分		◇	124
15	佐仁の八月踊り	1	30分		◇	125
16	大隅の茶祭り	1	8分		59.作	126
17	黎明の群像	1			59.贈	129
18	武家社会と鎌倉文化	1			59.購	135

番号	資 料 名	数量	摘 要 (採集地)	大 き さ	受入年・方法	台帳番号
19	明治の絵画	1	カラー21分		59.購	136
20	縄文時代の人びと	1	カラー16分		＊	137
21	日本刀	1	カラー35分		＊	138
22	黒島の踊り	1	モノクロ18分		＊	139
23	葦川の棒踊り	1	25分		60.作	213
24	羽島崎神社の春祭り	1	25分		＊	214
25	高山の水神祭りと八月踊り	1	25分		＊	215
26	安土桃山の社会と文化	1	カラー24分		61.購	228
27	日本のやきもの	1	カラー20分		＊	229
28	芭蕉布を織る女達	1	カラー30分		＊	230
29	縄文時代－自然環境と人びとのくらし－	1	カラー22分		＊	231
30	手漉和紙	1	カラー30分		＊	234
31	和銅風土記	1	カラー30分		＊	235
32	鉄剣は語る－稲荷山古墳－	1	カラー30分		62.購	241
33	木の文化－日本の伝統－	1	カラー30分		＊	242
34	明治維新への道	1	カラー25分		63.購	253
35	室町時代の社会と文化	1	カラー25分		＊	254
36	葦川の棒踊り	1	カラー25分		＊	255
37	佐仁の八月踊り	1	カラー30分		＊	256
38	甌島のトシドン	1	カラー30分		1.購	260
39	下園の十五夜	1	カラー36分		＊	261
40	伊作の太鼓踊り	1	カラー25分		1.作	262

3. スライド

番号	資 料 名	数量	摘 要 (採集地)	大 き さ	受入年・方法	台帳番号
1	宝暦治水と薩摩義士	1式			57.購	69
2	自然の脅威	1式	32コマ		＊	91
3	帖佐美行作品スライド集	1式	35mm 500点		59.贈	121
4	郷土歴史散歩 県都鹿兒島 (上)	1式	35mmカラー150コマ40分		59.作	127
5	南九州の古墳文化	1式	＊ 51コマ35分		＊	128
6	帖佐美行作品スライド集	1式			60.贈	218
7	郷土歴史散歩 県都鹿兒島 (下)	1式	＊ 80コマ31分		61.作	232
8	南九州の縄文文化	1式	＊ 55コマ22分		＊	233
9	郷土歴史散歩 南薩路 (上)	1式	＊ 80コマ28分		62.作	237

番号	資 料 名	数量	摘 要 (採集地)	大 き さ	受入年・方法	台帳番号
10	南九州の弥生文化	1式	35mmカラー 56コマ24分		62.作	238
11	薩摩義士伝	1式	37コマ		63.贈	245
12	郷土歴史散歩 南薩路 (下)	1式	35mmカラー80コマ32分		63.作	247
13	農具の今昔一米つくりの1年	1式	◇ 79コマ28分		◇	248
14	郷土の年中行事 (上)	1式	◇ 80コマ36分20秒		1.作	259
15	郷土歴史散歩 北薩路 (上)	1式	◇ 78コマ36分		2.作	267

4. VTRテープ

番号	資 料 名	数量	摘 要 (採集地)	大 き さ	受入年・方法	台帳番号
1	ゴンザとソウザ	1	VHS		61.贈	225
2	孤愁の岸 (全2巻)	1	◇		◇	226
3	遙かなる光芒-朝河貞一-	1	◇		◇	227
4	さつま八面鏡-かごしまの伝統工芸-	1	◇		62.贈	239
5	◇ -かごしまの祭り-	1	◇		◇	240
6	薩摩義士-木曾川にいどむ-	1	◇ カラー24分		63.贈	246
7	ひとすじの道-化学者 丹下梅子-	1	◇ カラー22分		◇	250
8	高木兼寛の生涯	1	◇		◇	252
9	かせだうちと三社講	1	◇		2.贈	266

5. 録音テープ

番号	資 料 名	数量	摘 要 (採集地)	大 き さ	受入年・方法	台帳番号
1	詮議 (5話)	1	6ミリエンドレステープ		57.購	70
2	薩摩琵琶 (蓬萊山、城山)	1	◇		◇	78
3	天吹	2	◇		◇	79
4	薩摩琵琶 (蓬萊山、城山)	1	カセットテープ		58.贈	99
5	葛飾のわらべ歌	1	◇		63.贈	249

6. レコード

番号	資 料 名	数量	摘 要 (採集地)	大 き さ	受入年・方法	台帳番号
1	東郷平八郎連合艦隊解散式に於ける訓示	1	コロムビアSPレコード	径25.0	60.贈	207
2	音のライブラリー 邦楽天吹	2	NHKレコード	◇	61.贈	236

7. マイクロフィルム

番号	資 料 名	数量	摘 要 (採集地)	大 き さ	受入年・方法	台帳番号
1	五代友厚資料	40			48.贈	1

8. 地図・図面等

番号	資 料 名	数量	摘 要 (採集地)	大 き さ	受入年・方法	台帳番号
①	三種造民家復元実測図	1式	知覧町下郡 竹之内家	縦42.0 横60.0 他	49.購	2
②	野町商家	1式	高山町 河野家	〃	〃	3
③	郷土屋敷	1式	大口市里 祁答院家住宅	〃	〃	4
④	郷土武家門	1式	加治木町飯屋 曾木家	〃	〃	5
⑤	郷土武家門	1式	高山町新富 二階堂家	〃	〃	6
6	第七高等学校造士館全図	1	明治末～昭和11頃	縦42.0 横59.5	56.贈	58
7	明治十年役熊本龍城兩軍配備図	1	明治34年印刷	〃40.0 〃54.5	〃	61
⑧	東部蒙古土地略図	1	戦友第六十一号附録	〃67.0 〃54.0	〃	62
⑨	韓国略図	1	日露戦争直後の韓国地図	〃71.0 〃40.0	〃	63
10	京城略図	1	明治38～43	〃55.5 〃40.0	〃	64
⑩	羅南諸官衛関係位置略図	1		〃40.3 〃55.3	〃	65
12	元禄4年版 日本全図 (復刻)	1		〃88.0 〃175.5	59.贈	118
⑪	鹿児島近傍図 明治29年 (〃)	1		〃88.5 〃61.0	〃	119
14	鹿児島県庁舎及び県議会議事堂設計図	2		〃55.0 〃79.0	2.贈	279
15	大日本分県地図	1		〃38.0 〃28.0	〃	280

9. 図書・文書

番号	資 料 名	数量	摘 要	大 き さ	受入年・方法	台帳番号
1	英外務省幕末維新外交史録 H.P.VOL.1	1	HAMMOND PAPERS 1854-66	縦26.0 横36.5	49.購	7
2	〃 H.P.VOL.2	1	〃	〃	〃	8
3	〃 H.P.VOL.3	1	〃	〃	〃	9
4	〃 H.P.VOL.4	1	〃 1859-70	〃	〃	10
5	〃 H.P.VOL.5	1	〃 1868-70	〃	〃	11
6	〃 H.P.VOL.6	1	〃	〃	〃	12
7	〃 F.O.P.VOL.1	1	FOREIGN OFFICE PAPERS 1861-70	〃	〃	13
8	〃 F.O.P.VOL.2	1	1868	〃	〃	14
9	〃 F.O.P.VOL.3	1	〃	〃	〃	15
10	〃 F.O.P.VOL.4	1	1869-70	〃	〃	16

番号	資 料 名	数量	摘 要	大 き さ	受人年・方法	台帳番号
11	英外務省幕末維新外交史録 F.O.P.VOL.5	1	FOREIGN OFFICE PAPERS 1871-75	縦26.0 横36.5	49.購	17
12	〃 F.O.P.VOL.6	1	1876-78	〃	〃	18
13	〃 F.O.P.VOL.7	1	1878-80	〃	〃	19
14	〃 F.O.P.P.R.O.VOL.1	1	FOREIGN OFFICE PAPERS PUBLIC RECORD OFFICE 1941	〃	〃	20
15	〃 F.O.P.P.R.O.VOL.2	1	〃 1941	〃	〃	21
16	〃 F.O.P.P.R.O.VOL.3	1	〃 1940	〃	〃	22
17	〃 A.P.P.R.O.VOL.1	1	ADMIRALTY PAPERS PUBLIC RECORD OFFICE	〃	〃	23
18	〃 A.P.P.R.O.VOL.2	1	〃	〃	〃	24
19	〃 A.P.P.R.O.	1	ADMAS PAPERS PUBLIC RECORD OFFICE	〃	〃	25
20	〃 A.C.DUGLAS	1	1938	縦20.5 横33.0	〃	26
21	〃 A.C.DUGLAS	1		〃20.5 〃31.5	〃	27
22	〃 G.FOX	1	1965	〃	〃	28
23	〃 G.FOX	1	1965	〃	〃	29
24	〃 A.D.M FREEMANTLE	1		〃	〃	30
25	〃 F.P. PURVIS	1		〃	〃	31
26	〃 CAP SEMRILL	1		〃	〃	32
27	〃 L.WOOD WARD	1	1939-40, 1968	〃	〃	33
28	〃 R.L CRAIGIE	1	1945	〃	〃	34
29	〃 P.R.O. 30/33-11-4	1	SATOW PAPERS 1904-1912	縦26.0 横36.5	〃	35
30	〃 P.R.O. 30/33-11-5	1	〃 1877-1890	〃	〃	36
31	〃 P.R.O. 30/33-11-6	1	〃 1891-1905	〃	〃	37
32	〃 P.R.O. 30/33-17-11	1	〃 1879-1882	〃	〃	38
33	〃 P.R.O. 30/33-17-12	1	〃 1882-1896	〃	〃	39
34	〃 P.R.O. 30/33-17-16	1	〃 1895-1906	〃	〃	40
35	西郷陸軍大将と深江権太郎 西南の役 従軍実録記	1	昭和56 深江武夫著	縦25.5 横18.5	57.贈	67
36	市来政胤履歴、辞令	16	コピー	〃25.0 〃18.0 36.5 26.0	〃	84
37	広尾郵便局小史	1	刊本 昭和50発行	〃21.7 〃15.5	58.贈	94
38	身上異動簿 (福留家)	1	冊子 昭和6筆原本コピー	〃26.7 〃19.9	〃	95
39	陸軍特別大演習写真画報 (熊本)	1	昭和6.11	〃55.0 〃42.0	60.贈	210
40	〃	1	〃	〃25.5 〃19.0	〃	211
41	内之浦町史料 (一)	1	ペン書き	〃25.0 〃18.0	1.贈	263
42	〃 (三)	1	〃	〃	〃	264

10. その他

番号	資 料 名	数量	摘 要 (採集地)	大 き さ	受入年・方法	台帳番号
1	短冊	2	昭和56作	縦36.0 横 6.0	57.贈	66
2	スクラップ帳	1		◇26.5 ◇20.0	58.贈	98
3	蓄音機	1	COLUMBIA MODEL No. 420 Ser.No. 9058	縦35.5 横39.5 幅32.0	60.贈	208
4	ファンテングローブの円形納屋の壁板等	1式		縦183.0 横18.5 他	◇	209
5	佐藤均筆 西郷南洲肖像 (複写)	1		◇ 47.5 ◇30.0	◇	216
6	鹿児島新聞第1号縮小版 (エッチング)	1	明治15. 2. 10	◇ 40.0 ◇32.5	◇	217

Ⅲ. 自 然

1. 鉱 石

番号	資 料 名	数量	摘 要 (採集地)	大 き さ	受入年・方法	台帳番号
1	金銀鉱 (緑泥石に富む高品位鉱)	1	鹿児島県志計鉱山本ピ L6W15	縦11.8 横 8.0	49.贈	1
2	赤鉄鉱に富む鉱石	1	鹿児島県志計鉱山本ピ L6W13	◇17.0 ◇10.0	◇	2
3	石膏	1	鹿児島県志計鉱山	◇14.0 ◇10.0	◇	3
4	紫水晶	1	◇	◇ 8.0 ◇ 6.5	◇	4
5	緑色ザクロ石	1	宮崎県見立鉱山黒谷坑	◇ 8.5 ◇10.5	◇	5
6	緑色ザクロ石 (スカルン)	1	◇	◇ 9.0 ◇13.0	◇	6
7	ヘデンベルグ輝石	1	◇	◇16.0 ◇ 9.5	◇	7
8	青色石灰岩	1	宮崎県見立鉱山洞岳坑	◇17.5 ◇10.5	◇	8
9	結晶質石灰岩 (ポーリング・コア)	1	◇	◇34.0 直径 8.0	◇	9
10	磁鉄鉱	1	福島県八巻鉱山220mL 西端	縦11.5 横 8.5	◇	10
11	白雲母	1	岩手県下閉伊郡岩泉町 沢中鉱山	◇11.0 ◇ 6.5	◇	11
12	黒雲母	1	宮崎県西臼杵郡日ノ影町 高千穂珪石鉱山	◇ 9.0 ◇ 6.0	◇	12
13	正長石	1	◇	◇ 7.5 ◇ 4.5	◇	13
14	石英	1	◇	◇ 5.5 ◇ 5.0	◇	14
15	ベグマタイト	1	垂水市猿ヶ城林道	◇10.5 ◇10.0	◇	15
16	アブライト	1	垂水市猿ヶ城	◇20.0 ◇13.0	◇	16
17	猿ヶ城型花崗岩	1	◇	◇13.5 ◇ 9.5	◇	17
18	新光寺型花崗岩	1	垂水市七ツ谷大野	◇13.0 ◇ 8.0	◇	18
19	黒雲母アダメロ岩 (新光寺型)	1	垂水市新御堂発電所付近	◇12.0 ◇ 9.0	◇	19
20	花崗閃緑岩 (内之浦型)	1	鹿児島県内之浦町東大字 宙験東海岸	◇12.5 ◇ 9.0	◇	20
21	緑泥片岩	1	埼玉県秩父郡秩父層群	◇12.0 ◇ 7.0	49.採	21
22	緑色片岩	1	愛媛県上浮穴郡小田町大 字突合 (三波川変成帯)	◇16.5 ◇ 7.0	49.贈	22
23	石炭片岩	1	埼玉県秩父郡秩父層群	◇15.0 ◇ 5.5	49.採	23
24	紅簾石片岩	1	愛媛県落出 落出トンネル	◇24.0 ◇11.0	49.贈	24
25	千枚岩	1	愛媛県上浮穴郡小田町大 字突合 (三波川変成帯)	◇13.5 ◇ 6.0	◇	25
26	紅簾石片岩	1	埼玉県秩父郡秩父層群	◇12.0 ◇ 8.0	49.採	26
27	紅簾石片岩 (絹雲母含有)	2	◇	◇17.0 ◇ 9.0	◇	27
28	層状含銅硫化鉄鉱床鉱石	1	愛媛県千原鉱山	◇12.0 9.0 ◇ 4.5 6.5	49.贈	28
29	蛇紋岩	1	埼玉県秩父郡秩父層群	◇12.0 ◇ 8.0	49.採	29
30	変質安山岩	1	愛媛県土谷	◇10.0 ◇ 6.0	49.贈	30
31	緑色片岩	2	愛媛県落出	◇ 8.0 ◇ 5.0	◇	31
32	石灰岩	1	愛媛県上浮穴郡小田町大 字突合 (三波川変成帯)	◇12.0 ◇ 8.0	◇	32
33	石灰岩	1	愛媛県美川	◇12.0 ◇ 6.5	◇	33
34	滑石	1	埼玉県秩父郡秩父層群	◇ 9.5 ◇ 3.5	49.採	34

番号	資 料 名	数量	挿 要 (採集地)	大 き さ	受入年・方法	台帳番号
35	大隅石	1	垂水市咲花平	縦11.0 横 5.0	49.採	35
36	菱沸石	1	川辺郡坊津町薩南砕石	◇ 9.0 ◇ 6.0	◇	36
37	黄鉄鉱硫砒鉄鉱石	1	鹿児島県錫山鉱山	◇ 7.0 ◇ 4.5	49.贈	37
38	束沸石	1	鳥取県駒馳山	◇ 8.0 ◇ 6.0	49.採	38
39	炭化木を含むグリーンタフ	1	鳥取県南田石切場鳥取層群上部炭層荒金火砕流	◇16.0 ◇10.0	◇	39
40	炭化木 (グリーンタフ中)	1	◇	◇27.0 ◇10.0	◇	40
41	砂丘砂	1	鳥取砂丘		◇	41
42	アンモナイト化石	1	チベット	直径7.5 厚さ2.5	49.贈	42
43	貝化石	1	米国カリフォルニア州	縦 2.0 横10.0	50.贈	43
44	サンゴ	1	◇	◇10.0 ◇ 6.0	◇	44
45	海ユリ	1	◇	◇11.0 ◇ 1.5	◇	45
46	貝化石	1	◇	◇14.0 ◇10.0	◇	46
47	植物化石	1	◇	◇ 7.0 ◇ 4.0	◇	47
48	貝化石	1	◇	◇17.0 ◇14.0	◇	48
49	珪化木	1	◇	縦45.0 横30.0 厚さ8.0	◇	49
50	石膏	1	◇	縦 7.0 横 5.0	◇	50
51	水晶	1	◇	◇ 4.0 ◇ 6.0	◇	51
52	方解石	1	◇	◇10.0 ◇ 6.0	◇	52
53	桃色石英	1	◇	◇ 9.0 ◇ 5.0	◇	53
54	方解石	1	◇	◇12.0 ◇ 9.0	◇	54
55	胆礬	1	◇	◇ 7.0 ◇ 5.0	◇	55
56	水晶	1	◇	◇ 7.0 ◇ 4.0	◇	56
57	珪華	1	◇	◇ 7.0 ◇ 6.0	◇	57
58	紫水晶	1	◇	◇11.0 ◇ 5.0	◇	58
59	方解石	2	◇	◇ 8.5 ◇ 8.5	◇	59
60	珪華	1	◇	◇ 9.0 ◇ 7.0	◇	60
61	紫水晶	1	◇	◇ 7.0 ◇ 5.0	◇	61
62	方解石	1	◇	◇10.0 ◇ 7.0	◇	62
63	方解石	1	◇	◇10.0 ◇ 9.0	◇	63
64	方解石	2	◇	◇ 7.0 ◇ 4.0 6.0 4.0	◇	64
65	紫水晶	2	◇	縦31.0 横16.0 厚さ16.0	◇	65
66	紫水晶	2	◇	縦12.0 横 7.0 ◇ 9.0 ◇ 8.0	◇	66
67	メノウ	1	◇	縦 8.0 横 7.0 厚さ 5.0	◇	67
68	メノウ	1	◇	◇11.0 ◇ 8.0 ◇ 1.5	◇	68

番号	資 料 名	数量	摘 要 (採集地)	大 き さ	受入年・方法	台帳番号
69	チャート	1	米国 カリフォルニア州	縦15.0 横13.0 厚さ11.0	50.贈	69
70	チャート	1	◇	◇15.0 ◇12.0 ◇ 1.0	◇	70
71	メノウ	1	◇	◇ 9.0 ◇ 6.5 ◇ 4.0	◇	71
72	メノウ	1	◇	◇ 8.0 ◇ 7.0 ◇ 3.0	◇	72
73	チャート	1	◇	◇ 7.0 ◇ 5.0 ◇ 2.5	◇	73
74	軟玉	1	◇	◇ 6.0 ◇ 6.0 ◇ 4.0	◇	74
75	メノウ	1	◇	◇11.0 ◇10.0 ◇ 3.0	◇	75
76	メノウ	2	◇	◇ 6.5 ◇ 5.5 ◇ 3.0	◇	76
77	メノウ	1	◇	◇11.0 ◇ 9.0 ◇ 5.0	◇	77
78	メノウ	2	◇	◇14.0 ◇ 8.0 ◇ 5.0 ◇14.0 ◇ 8.0 ◇ 4.0	◇	78
79	メノウ	2	◇	◇ 8.0 ◇ 8.0 ◇ 4.5 ◇ 8.0 ◇ 8.0 ◇ 5.0	◇	79
80	チャート	1	◇	◇21.0 ◇14.0 ◇ 0.5	◇	80
81	メノウ	1	◇	◇ 6.0 ◇12.0 ◇ 1.0	◇	81
82	メノウ	1	◇	◇12.5 ◇ 6.5 ◇ 1.5	◇	82
83	メノウ	1	◇	◇18.0 ◇16.5 ◇ 1.0	◇	83
84	メノウ	1	◇	◇ 8.0 ◇ 7.5 ◇ 4.0	◇	84
85	メノウ	1	◇	◇10.5 ◇ 8.5 ◇ 1.5	◇	85
86	メノウ	1	◇	◇12.0 ◇12.0 ◇ 0.5	◇	86
87	メノウ	1	◇	◇10.0 ◇ 9.5 ◇ 0.5	◇	87
88	メノウ	1	◇	◇ 8.5 ◇ 7.0 ◇ 2.0	◇	88
89	メノウ	1	◇	◇11.0 ◇ 9.0 ◇ 1.0	◇	89
90	メノウ	1	◇	◇12.5 ◇11.0 ◇ 2.0	◇	90
91	メノウ	1	◇	◇17.0 ◇14.0 ◇ 1.0	◇	91
92	メノウ	1	◇	◇14.5 ◇11.5 ◇ 0.5	◇	92
93	メノウ	1	◇	◇17.5 ◇15.5 ◇ 0.5	◇	93
94	メノウ	1	◇	◇ 7.5 ◇ 6.5 ◇ 1.5	◇	94
95	メノウ	1	◇	◇12.0 ◇10.0 ◇ 1.0	◇	95
96	メノウ	1	◇	◇ 7.5 ◇ 7.0 ◇ 4.0	◇	96
97	メノウ	1	◇	◇10.0 ◇10.5 ◇ 5.0	◇	97
98	メノウ	1	◇	◇12.5 ◇12.0 ◇ 5.5	◇	98
99	メノウ	1	◇	◇13.5 ◇12.5 ◇ 5.5	◇	99
100	メノウ	1	◇	◇12.0 ◇12.0 ◇ 2.5	◇	100
101	メノウ	1	◇	◇15.0 ◇15.5 ◇ 6.5	◇	101
102	メノウ	1	◇	◇14.5 ◇10.0 ◇ 5.5	◇	102

番号	資 料 名	数量	摘 要 (採集地)	大 き さ	受入年・方法	台帳番号
103	メノウ	1	米国 カルフォルニア州	縦12.5 横11.5 厚さ2.0	50.贈	103
104	メノウ	1	◇	◇ 8.5 ◇ 8.0 ◇ 3.5	◇	104
105	メノウ	1	◇	◇ 10.0 ◇ 8.5 ◇ 1.5	◇	105
106	メノウ	1	◇	◇ 10.5 ◇ 9.5 ◇ 1.0	◇	106
107	メノウ	1	◇	◇ 10.5 ◇ 10.0 ◇ 2.0	◇	107
108	メノウ	1	◇	◇ 11.5 ◇ 11.5 ◇ 2.5	◇	108
109	メノウ	1	◇	◇ 11.0 ◇ 9.0 ◇ 1.0	◇	109
110	メノウ	1	◇	◇ 11.5 ◇ 10.0 ◇ 4.0	◇	110
111	珪化木	1	◇	◇ 14.5 ◇ 11.0 ◇ 4.5	◇	111
112	珪化木	1	◇	◇ 14.5 ◇ 10.5 ◇ 4.0	◇	112
113	珪化木	1	◇	◇ 13.5 ◇ 11.0 ◇ 5.0	◇	113
114	珪化木	1	◇	◇ 14.0 ◇ 11.5 ◇ 5.0	◇	114
115	メノウ	1	◇	◇ 6.5 ◇ 4.5 ◇ 4.5	◇	115
116	メノウ	1	◇	◇ 5.0 ◇ 4.0 ◇ 2.0	◇	116
117	メノウ	7	◇	縦4.0 横2.5	◇	117
118	珪化木	1	◇	縦37.0 横27.5 厚さ4.0	◇	118
119	鍾乳石	2	大島郡和泊町	長さ32.0 ◇ 25.0	55.贈	119
120	金鉱石	1	下牛尾坑 BV4L	縦19.0 横45.0 厚さ32.0	◇	121

2. 剥 製

番号	資 料 名	数量	摘 要	大 き さ	受入年・方法	台帳番号
①	ナベツル	2		縦36 横11	55.購	120
2	サシバ	1		◇ 38.0 ◇ 28.0	◇	122
③	ルリカケス	1		◇ 32.0 ◇ 17.0	◇	123
4	オーストンオオアケラ	1		◇ 23.0 ◇ 8.0	◇	124
5	リュウキュウアカショウビン	1		◇ 24.0 ◇ 6.0	◇	125
6	リュウキュウズアカアオバト	1		全長35.0 横10	◇	126
⑦	アマミノクロウサギ	1			56.購	127
8	タヌキ	1		長さ65.0 幅26.0 高さ30.0	57.購	131
⑨	ジトウドリ	2			58.購	132
⑩	サツマドリ	2			◇	133

鹿児島県歴史資料センター黎明館

所蔵品目録(Ⅷ) 総記・記録・自然

Catalogue of Collections (Ⅷ) General works・Record・Nature Section

Kagoshima Prefectural Museum of Culture

REIMEIKAN 1991

編集・発行 鹿児島県歴史資料センター黎明館

鹿児島市城山町5番1

電話 (0992) 22-5100

平成3年3月29日

印刷 潮上印刷株式会社

鹿児島市樋之口町6-6

電話 (0992) 25-2727