

日 本 画

日本画



おほ空にたつ春風をわかやとに

さそふは梅のほひなりけり

知紀

1

有川 梅隠 (1771~1852)

八田知紀賛梅図

紙本・墨画・掛幅

縦112.5, 横27.0

62. 購

美工-1499

2

伊知地 寛 (季幹か)

武士図

頼山陽 (1780~1832) 賛

1818年

紙本・淡彩・掛幅

縦124.0, 横28.0

60. 購

美工-1239



蕉衫如雪不受塵長袖緩帶学都人怪来健児

語言好一操南音官長噴蜂黄落蝶粉褪

倡優巧鉄劍鈍以馬換妾髀生肉眉斧

解剖壮士腹 戊寅秋九月重陽前一日

鮫島士宅集疏陽汪濟

山陽頼子成一兄書



3

伊藤 養定 (1780~1860?)

関羽図

1856年

紙本・著色・掛幅

縦118.0, 横51.0

63, 贈

美工-1647



4

梅原龍三郎 (1888~1986)

萬曆赤絵老師図

絹本・著色・額装

縦40.0, 横54.0

60, 贈

美工-1159

俣野コレクション



5

雲谷等蘆 (1516~?)

四季耕作図

紙本・著色・六曲屏風

縦160.0, 横359.0

63, 購

美工-1642



6
江口 曉帆 (1839~?)
墨梅図
1894年
紙本・墨画・掛幅
縦135.6, 横65.0
63. 贈
美工-1648



山 猛
月 虎
高 一
聲
彪書 (花押)

7
大牟礼南島 (1876~1935)
西郷南洲翁
財部 彪黃
1927年
絹本・墨画・掛幅
縦140.0, 横43.0
60. 購
美工-1182



8

大牟礼南島 (1876~1935)

画稿 (69点)

紙本・墨画・まくり

縦132.0~150.0

横31.5~42.0

60. 贈

美工-1202



9

鎗木 清方 (1878~1972)

金沢瀬戸の夕潮

1960年

絹本・著色・額装

縦63.5, 横73.0

60. 贈

美工-1161

俣野コレクション



10

河本 其山 (1875~1957)

朝陽群峯之図

絹本・著色・掛幅

縦129.0, 横40.0

59. 購

美工-1081



11

河本 其山 (1875~1957)

朝鮮風景図

紙本・墨画・六曲屏風

縦172.0, 横372.0

2. 購

美工-1782



12

木村 探元 (1679~1767)

芦雁図

紙本・墨画・掛幅

縦92.0, 横27.0

59. 購

美工-1143



13

木村 探元 (1679~1767)

草堂人物図

紙本・墨画・掛幅

縦83.0、横30.5

59. 購

美工-1143



14

小林 養建 (1815~1876)

竹虎図

紙本・墨画・掛幅

縦122.0、横55.5

62. 購

美工-1511



清風鳴碧玉
綠竹當軒淨

猗々雨後鮮
鳳尾拂塵煙

甲川併題

15

小松 甲川 (1861~1938)

墨竹自画賛

紙本・墨画・掛幅

縦128.0, 横29.3

62. 購

美工-1497

16

獅子目静雲

旭日鶴図

紙本・淡彩・掛幅

縦91.5, 横29.0

62. 購

美工-1498





17

白石 探隱

猿猴捉月圖

絹本・墨画・掛幅

縦118.5, 横49.2

1. 購

美工-1747



18

東條 探笠

寿老人圖

紙本・淡彩・掛幅

縦104.5, 横40.7

2. 購

美工-1789



19

永井 慶竺

寿老人図

紙本・淡彩・掛幅

縦109.5, 横46.0

62. 購

美工-1507



20

野津無人相菩薩 (1726~1797)

三尊官

1783年

紙本・墨画・掛幅

縦141.0, 横81.5

3. 購

美工-1827



21
能勢 一清 (?~1857)
布袋図
紙本・墨画・掛幅
縦107.0, 横40.0
62. 購
美工-1510



22
服部 英龍 (1842~1905)
七福神図
紙本・淡彩・掛幅
縦88.0, 横99.0
62. 購
美工-1500



23
馬場 養龍
旭日老梅図
紙本・淡彩・掛幅
縦90.5, 横28.5
62. 購
美工-1504



24

平山 東岳 (1834~1899)

韓信股くぐり図

紙本・淡彩・掛幅

縦138.0, 横62.5

62. 購

美工-1505



25

平山 東岳 (1834~1899)

松下虎図

絹本・著色・掛幅

縦169.0, 横85.5

2. 購

美工-1769



26

平山 東岳 (1834~1899)

弁慶図

絹本・著色・掛幅

縦164.0, 横84.0

2. 購

美工-1770



27

平山 東岳 (1834~1899)

富士・鷹・茄子図 (三幅対)

紙本・淡彩・掛幅

縦132.0, 横46.3

2. 購

美工-1771



28

平瀬 洋子 (1932~)

孟宗竹林

紙本・著色・額装

縦72.5, 横90.5

63. 贈

美工-1619



29

福田平八郎 (1892-1974)

雉子

絹本・著色・額装

縦55.5, 横72.5

60. 贈

美工-1162

俣野コレクション



30

森 養淳

鴛鴦図

紙本・淡彩・掛幅

縦113.0, 横57.0

62. 購

美工-1509



31

山之内多門 (1878~1932)

山水図

1916年

紙本・墨画・掛幅

縦28.5, 横58.0

62. 購

美工-1508



32

横山 大観 (1868~1958)

靈峯不二

絹本・著色・額装

縦34.0, 横50.0

60. 贈

美工-1160

俣野コレクション



33

和田 芸谷 (?~1851)

美人図

1833年

紙本・著色・掛幅

縦125.0, 横52.0

62. 購

美工-1503



(第1幅)



(第13幅)

34

釈迦八相図 (全13幅)

明時代初期

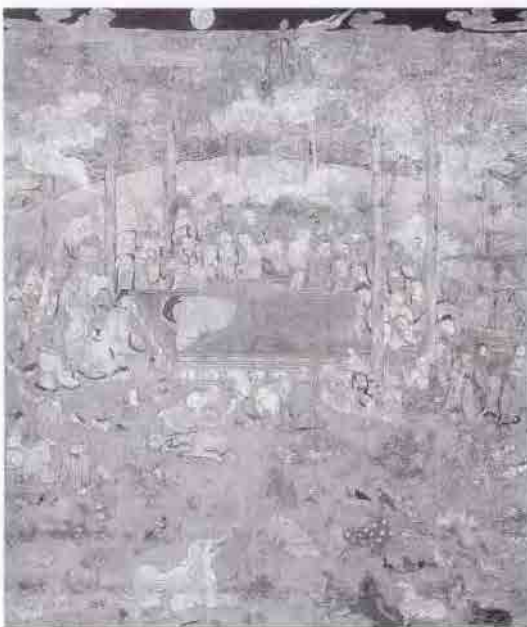
絹本・著色・掛幅

縦132.0, 横65.5

60. 購

美工-1149

県指定有形文化財



35

涅槃図

室町時代

絹本・著色・掛幅

縦292.0, 横204.0

59. 贈

美工-1100



36

繪板戸

唐児図・山荒し図

板・著色・板戸

縦162.0, 横85.5

2. 贈

美工-1790



37

秋 亭

蘭 図

1922年

紙本・墨画・掛幅

縦131.5, 横31.5

60. 贈

美工-1197

幽谷君子

壬戌夏日写於錦江客舎

時連日霖雨初晴庭前梅子

墜地有聲 為

南塘大兄雅囑并正之

秋亭



芝蘭生於深林不
以無人而不芳

辛未榴月 吳山人

38

吳山人

蘭 圖

1871年

紙本·墨畫·掛幅

縱128.5, 橫29.0

60. 贈

美工-1198



39

松鶴圖

1980年

紙本·著色·卷子

縱88.0, 橫193.0

60. 贈

美工-1213

長沙市友好代表團寄贈

書

書

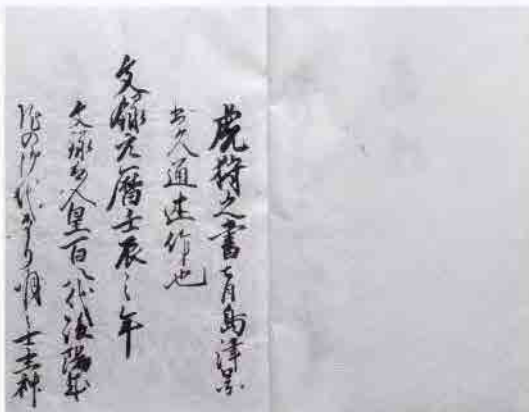


時はすき日は暮れやすし
朝ひるのひかり照る間に
道にいそしめ 時晴
昭和十年二月十二日紀元節翌日

1
大牟礼南島 (1876~1935)
和歌色紙
1935年
淡彩・紙
縦27.0, 横24.0
60. 贈
美工-1199



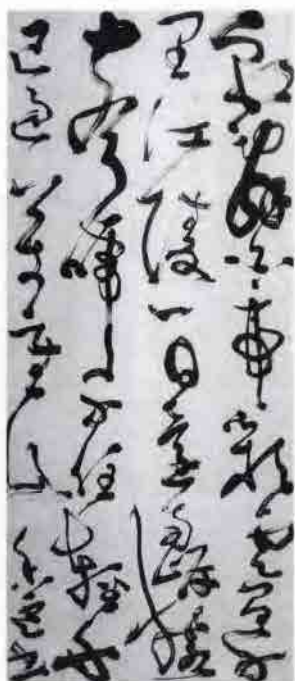
2
大牟礼南島 (1876~1935)
虎狩 (写本)
1933年
冊子
縦27.0, 横19.5
60. 贈
美工-1200



(本文)



3
大牟礼南島 (1876~1935)
書 卷
縦35.0, 横1,500.0
60. 贈
美工-1204



朝辞白帝彩云间
千里江陵一日还
两岸猿声啼不住
轻舟已过万重山
香雲書

4

川口 雪篷 (1808~1890)

早发白帝城

紙本・掛幅

縦138.0, 横60.0

59. 購

美工-1078



5

川口 雪篷 (1808~1890)

精究堂

紙本・額装

縦38.0, 横108.0

59. 購

美工-1079



衆鳥高飛尽
孤雲獨去閒
相看兩不厭
只有敬亭山
香雲書

6

川口 雪篷 (1808~1890)

独坐敬亭山

紙本・掛幅

縦139.0, 横68.0

62. 購

美工-1506

7

川畑 梓

梅雨久

紙本・短冊

縦36.0、横6.0

63. 購

美工-1610



梅雨久

降つ、く五月の雨におくつきも

こけむすはかりなりやしぬらん 梓

8

黒田 清綱 (1830~1917)

庭上鶴馴

紙本・掛幅

縦129.5、横57.0

63. 購

美工-1591



庭上鶴馴

九重の雲の庭ハあしたつ

ちよの聲せぬ時なかりけり

従三位源清綱

9

黒田 清綱 (1830~1917)

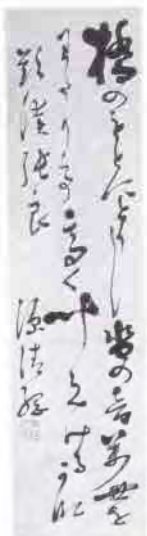
漢 張良

紙本・掛幅

縦150.0、横40.0

63. 購

美工-1592



橋のもとにとりく杏の音萬世を

わたりて高く聞えけるかな

題漢張良 源清綱

10

黒田 清綱 (1830~1917)

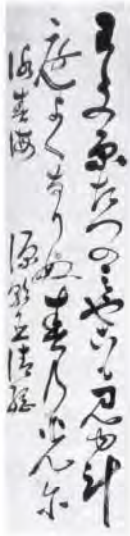
詠 春 海

紙本・掛幅

縦134.0, 横31.0

63. 購

美工-1593



わたの原たつのみやこも見ゆはかり
庭よくなりぬ春の光に

詠 春 海

源朝臣清綱

11

黒田 清綱 (1830~1917)

紙本・掛幅

縦140.0, 横32.0

63. 購

美工-1594



花といふはなの君ともいふへきは
わか日本のさくらなりけり

清 綱

12

黒田 清綱 (1830~1917)

紙本・短冊

縦36.0, 横6.0

63. 購

美工-1607



閑居水聲

たゞひとり心すましてひく琴の
しらへにかよふ水のおとかな

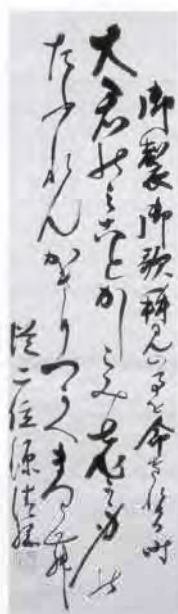
清 綱



立秋のうたよめる中に

こほろきのなく声すなり浅ちふの
小野のしの原秋や立らん

清 綱



御製御歌拝見の事を命せらる時
大君のみことかしこみ老か身の
たふれんかきりつかへまつらむ
従二位源清綱

13

黒田 清綱 (1830~1917)

御製御歌拝見の事

紙本・掛幅

縦151.0, 横43.7

63. 贈

美工-1631



新年暁 八十五翁清綱

14

黒田 清綱 (1830~1917)

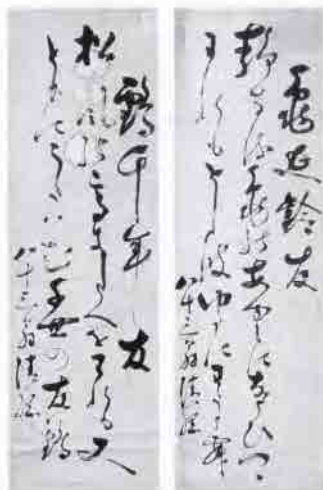
新年暁

紙本・色紙

縦21.1, 横18.1

63. 贈

美工-1632



龜延齡友 八十三翁清綱
静なる亀のあゆみにならひつゝ、
われもとし波ゆたにわたらむ
鶴千年友
松風の高きしらへをわれも又
ともにうたはむ千世の友鶴

15

黒田 清綱 (1830~1917)

龜延齡友

鶴千年友

紙本・掛幅

縦137.0, 横43.0

2. 購

美工-1774

16

黒田 清秀
武内宿祢
重陽宴
紙本・短冊
縦36.2, 横6.0
63. 贈
美工-1633

武内宿祢

濁りなきしきの川へのくかたち
に
きよきこゝろはあらはれにけり
清秀

武内宿祢
濁りなきしきの川へのくかたち
に
きよきこゝろはあらはれにけり
清秀

重陽宴

いにしへのふるきためしを菊の水
汲みてそいはふ今日のみうたけ
清秀

重陽宴
いにしへのふるきためしを菊の水
汲みてそいはふ今日のみうたけ
清秀

17

小松 文雄 (1861~1938)
勅題社頭雪
紙本・掛幅
縦124.0, 横53.5
62. 購
美工-1496

金雞喔喔欲明天雪放銀

光曙色鮮照國廟前清絶

處太平氣象入新年

恭賦 勅題社頭雪 甲川小松文雄

金雞喔喔欲明天雪放銀

光曙色鮮照國廟前清絶

處太平氣象入新年

勅題社頭雪
甲川小松文雄

18

西郷 隆盛 (1827~1877)
除夜
紙本・掛幅
縦126.0, 横30.0
60. 贈
美工-1150

白髮衰顔非所意壯心横劍

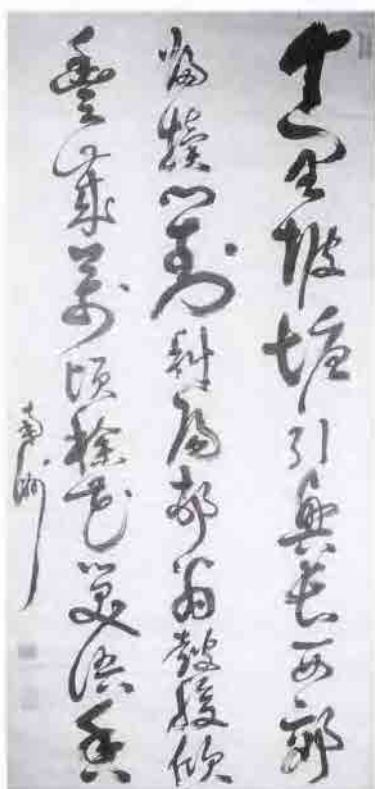
愧無勲百千窮鬼吾何畏脱

出人間虎豹群 南洲

白髮衰顔非所意壯心横劍

愧無勲百千窮鬼吾何畏脱

出人間虎豹群 南洲



十里坡塘引興長西郷
 歸犢心為耕
 斜陽郵翁鼓腹欣
 豐歲萬頃稼花笑語香
 南洲

19

西郷 隆盛 (1827~1877)

村居即目

紙本・掛幅

縦125.0, 横59.0

61. 贈

美工-1468



20

西郷 從道 (1843~1902)

居逸窺勞 南浦書

紙本・額装

縦30.0, 横120.0

59. 購

美工-1080



正風道場
 七十三叟 白鶴山樵書

21

西郷 白鶴 (1773~1859)

正風道場

紙本・掛幅

縦118.0, 横29.5

61. 贈

美工-1476

22

鮫島 白鶴 (1773~1859)

紙本・掛幅

縦133.5, 横30.0

1. 贈

美工-1759

華胥一覺曉燈前屈指曾遊凡幾年春

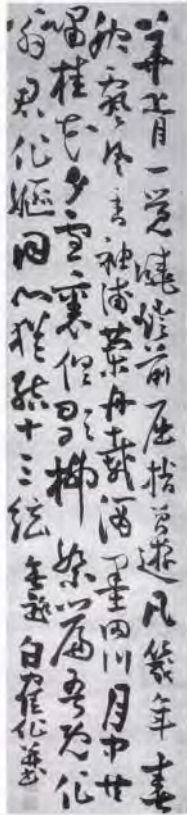
夜飄風香袖浦蘭舟載酒墨田川月中共

唱桂花夕雪裏俱歌柳絮篇吾免作

翁君作姬同心猶結十三絃

無題

白雀作并書



23

島津 重豪 (1745~1833)

1805年

紙本・掛幅

縦108.0, 横39.5

59. 贈

美工-1105

君子萬乘保其

家邦 乙丑季春花盛日

中将榮翁書之





如神
惟恭

24

島津 忠義 (1840~1897)

紙本・掛幅

縦115.0, 横54.0

59. 贈

美工-1106



先行其言而
後從之
海董書

25

島津 忠重 (1886~1968)

紙本・掛幅

縦132.0, 横62.5

59. 贈

美工-1107



かたわれは碎て雪と降りつらむ
おなし光にさゆる月かな

明治十三年庚辰二月 星岡併題

26

高崎 正風 (1836~1912)

1880年

紙本・掛幅

縦137.0, 横52.0

63. 購

美工-1595



27

高崎 正風 (1836~1912)

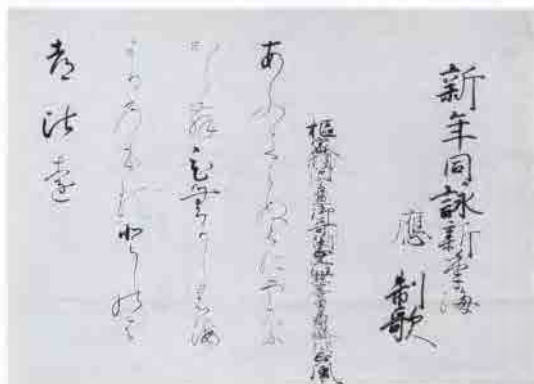
紙本・掛幅

縦29.0, 横48.5

63. 購

美工-1596

呉竹の虚心に成てみよ
うきふし而已はなき世なりけり
星岡迂人自題



28

高崎 正風 (1836~1911)

新年同詠新年海應制歌

紙本・掛幅

縦39.0, 横56.0

63. 購

美工-1597

あふきみぬくにやなからむひむかしの
海よりのほるとしのはつひを

29

高崎 正風 (1836~1912)

紙本・掛幅

縦88.0, 横32.5

63. 購

美工-1598



玉のつゆくみて味はへいひしらぬ
あまみはにかき中にある世を

正風自題

30

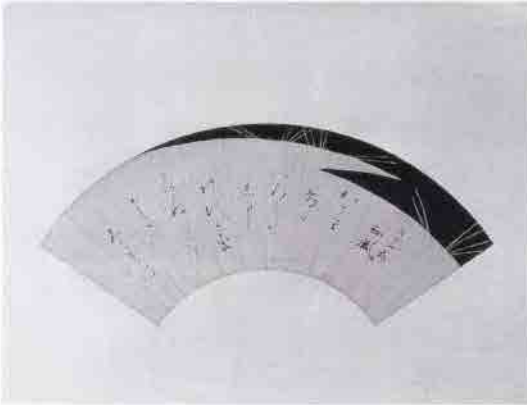
高崎 正風 (1836~1912)

紙本・扇面掛幅

縦38.0, 横51.0

63. 購

美工-1599



七十二翁
正風
かどま
つの
いろにも
しるし
神代より
かはらぬくにの
たみの
みさをは

31

高崎 正風 (1836~1912)

富士・宝珠自画賛 (対幅)

紙本・掛幅

縦149.5, 横41.0

63. 購

美工-1600



あまのはらあふけや富士のしら雪の
きよくけたかき国の姿を

32

高崎 正風 (1836~1912)

紙本・短冊掛幅

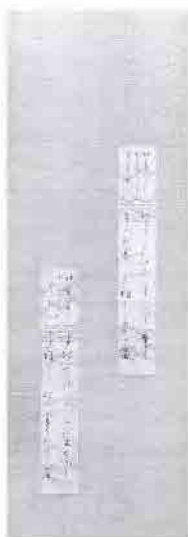
縦36.0, 横6.0

63. 購

美工-1601



よをてらすひかりなくともしら玉の
まとかならはや人のこゝろは



うちけふる湯川の梅の木間より
天城のみねの雪を見えける

あたゝかにゆのけかすみでうくいすも
またき春しる松原のさと



33

高崎 正風 (1836~1912)

紙本・掛幅

縦48.5, 横74.5

63. 購

美工-1602



34

高崎 正風 (1836~1912)

紙本・掛幅

縦131.5, 横15.0

63. 購

美工-1603

ひとたひはよをうきくもにあひてこそ
月の光もてりまさりけり 正風

あをくものかきりも見えぬおほそらに
つはをのへてたつなきわたる

をしねかるしつはかへりてかゝしのみ
たてるかたとにあきかせそふく 正風



35

高崎 正風 (1836~1912)

新年詠晴天有鶴聲歌

紙本・掛幅

縦47.5, 横71.5

63. 購

美工-1604



世の中を思ひ離れてみる時は
ゆめもうつつ、もひとつなりけり

36

高崎 正風 (1836~1912)

紙本・掛幅

縦107.5, 横29.5

2. 購

美工-1775



さくらたひ、れふる家もみゆるかな
ちかひのうらの霞かくれに

37

高崎 正風 (1836~1912)

紙本・短冊掛幅

縦36.0, 横6.0

2. 購

美工-1776



閑居水聲
なれぬれはのきのかげひのみつのおとも
よりか、らてはきこえさりけり

38

高崎 正風 (1836~1912)

閑居水聲

紙本・短冊

縦36.0, 横6.0

63. 購

美工-1608

39

西村 碩園 (1865~1924)

大江匡衡朝臣之語

紙本・掛幅

縦126.5, 横33.5

美工-1196



春霞數行尋桃源而躅遙

秋露一團酌菊水而酌遠

大江匡衡朝臣之語

碩園彦書

40

八田 知紀 (1799~1873)

紙本・掛幅

縦113.5, 横27.0

63. 購

美-1589



梅のはなにはふさかりになりにつけり

たもとほ風にまかせはてむ

七十四翁 知紀画題



41

八田 知紀 (1779~1873)

紙本・掛幅

縦32.0, 横45.5

63. 贈

美工-1590



42

八田 知紀 (1779~1873)

紙本・掛幅

縦121.0, 横18.0

1. 贈

美工-1760

いまのよのすかたをうつすものならば
月のか、みにたれかむかはむ

知紀自題

岩ほまでくたけ散らむこ、ちして
空にと、ろく瀧のおとかな

七十二叟知紀題画



43

八田 知紀 (1779~1873)

紙本・掛幅

縦100.5, 横26.0

1. 購

美工-1772

竹村大鳳 (薩摩の絵師) 絵

よとみなく流れなかる、川水に
うかふ木の葉のたえぬころかな

知紀



こゝろさへ学ひのまとなにてらすらし
積もるしたより消るしらす雪
窓前雪 清廉作 知紀

44

八田 知紀 (1779~1873)

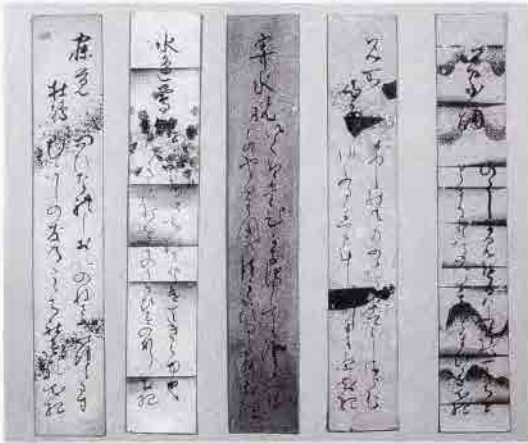
窓前雪

紙本・掛幅

縦130.5, 横54.0

2. 購

美工-1773



45

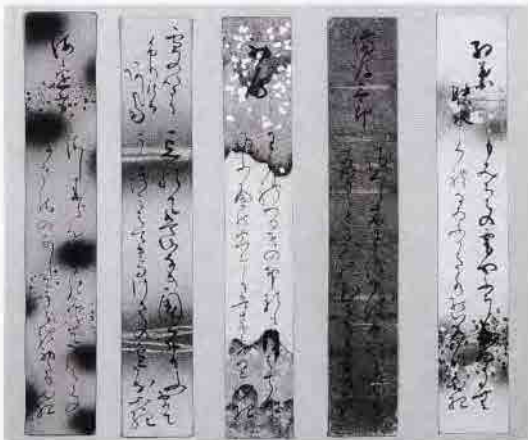
八田 知紀 (1779~1873)

紙本・短冊

縦36.0, 横6.0

63. 購

美工-1606





水邊落花

大の河のせきにたまる花見れば
ちりて盛もある世なりけり 季連

46

福崎 季連 (1833~1910)

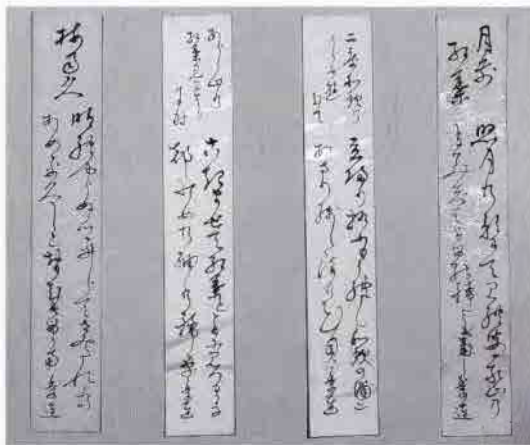
水邊落花

紙本・掛幅

縦135.5, 横29.5

63. 購

美工-1605



47

福崎 季連 (1833~1910)

紙本・短冊

縦36.0, 横6.0

63. 購

美工-1609

48

堀井 鶴畔 (1897~1975)

紙本・掛幅

縦136.0, 横46.0

59. 贈

美工-1137

物盛則必衰有隆還有替速成

不堅牢國走多顛躓灼々園

中華早發還先萎遲々

潤畔松鬱々含晚翠 鶴畔書



49

堀井 鶴畔 (1897~1975)

紙本・掛幅

縦139.0, 横33.5

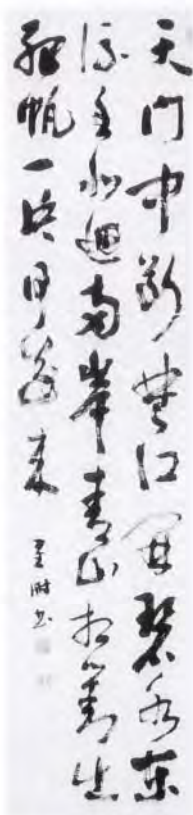
59. 贈

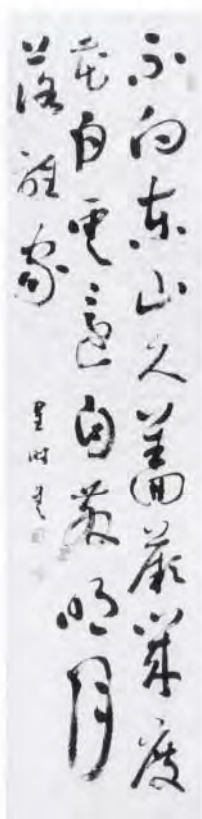
美工-1138

天門中斷楚江開碧水東

流至北廻兩岸青山相對出

孤帆一片日邊來 霍畔書





不向東山久薔薇幾度
花白雲還白散明月
落誰家 崔畔書

50

堀井 鶴畔 (1897-1975)

紙本・掛幅

縱138.0, 橫33.0

59. 贈

美工-1139



51

和歌寄書

紙本

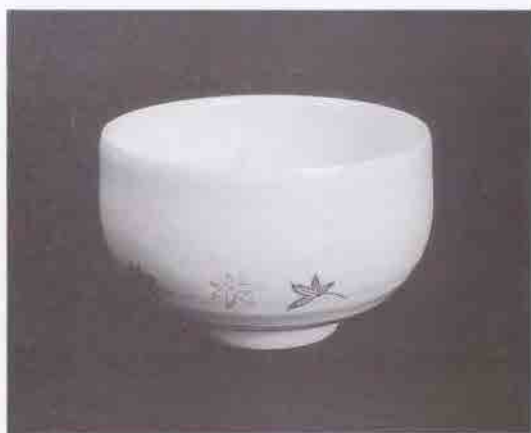
縱124.0, 橫55.5

60. 贈

美工-1205

薩 摩 焼
苗代川系

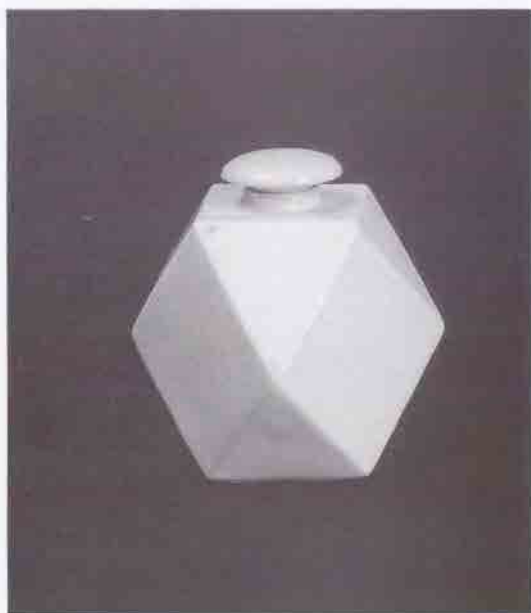
薩摩焼
苗代川系



1
苗代川系
色絵紅葉文茶碗
19C
直径11.0, 高さ11.0
東郷窯
銘文「寿勝」
61. 購
美工-1283



2
苗代川系
白薩摩鉄釉流し茶碗
20C
直径11.5, 高さ6.8
61. 購
美工-1304



3
苗代川系
白薩摩六角茶壺
19C
直径7.0, 高さ7.5
東郷窯
銘文「寿勝」
61. 購
美工-1285



4

苗代川系
錦手牡丹文花瓶

19C

直径33.5、高さ91.5

沈寿官窯

銘文「周運筆」

「薩摩寿官製」

60. 贈

美工-1168

俣野コレクション



5

苗代川系
錦手唐子文飾壺

20C

直径11.5、高さ32.0

59. 購

美工-1094



6
苗代川系
飴釉指頭文花生
17C
直径13.0, 高さ26.0
59. 購
美工-1090



7
苗代川系
指頭文花生
18C
直径17.0, 高さ11.5
61. 購
美工-1286



8
苗代川系
失透褐釉竹節花生
17C
直径11.8, 高さ22.5
貝目あり
60. 購
美工-1240



9
苗代川系
失透黒釉竹節花生
17C
直径13.2, 高さ26.0
元屋敷窯
貝目あり
60. 購
美工-1241



10
苗代川系
そば釉竹節花生
18C
直径12.3, 高さ23.5
打通窯
60. 購
美工-1242



11
苗代川系
そば釉耳付花生
19C
直径12.5, 高さ25.0
63. 購
美工-1566



12

苗代川系

褐釉貼付牡丹唐草文花瓶

17C

直径26.8, 高さ40.0

五本松窯

貝目あり

60. 購

美工-1250



13

苗代川系

褐釉耳付花生

18C

直径12.5, 高さ15.5

60. 購

美工-1243



14

苗代川系

褐釉耳付花生

17C

直径10.6, 高さ14.0

堂平窯

貝目あり

60. 購

美工-1244



15
苗代川系
黒釉耳付花生
18C
直径19.0, 高さ28.0
63. 購
美工-1580



16
苗代川系
黒釉耳付仏花器
18C
直径13.0, 高さ20.0
内コク窯
60. 購
美工-1227



17
苗代川系
黒釉耳付花生
18C
直径18.5, 高さ28.0
61. 購
美工-1292



18

苗代川系
黒釉耳付花生

18C

直径10.0, 高さ14.5

60. 購

美工-1245



19

苗代川系
黒釉花生

19C

直径11.5, 高さ14.7

61. 購

美工-1297



20

苗代川系
錦手松竹梅鶴亀波文浮彫花生

19C

直径24.0, 高さ42.0

東郷窯

銘文「玉明山寿勝製」

61. 購

美工-1279



21

苗代川系
黒釉耳付花生

19C

直径26.0, 高さ35.5

東郷窯

61. 購

美工-1280



22

苗代川系
色絵藤花文花生

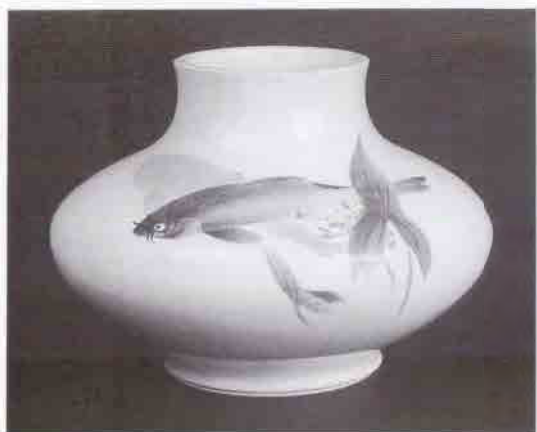
19C

直径17.5, 高さ32.0

東郷窯

61. 購

美工-1281



23

苗代川系
色絵鯉文花生

19C

直径17.5, 高さ12.7

東郷窯

61. 購

美工-1282



24
苗代川系
そば釉四耳大壺
1800年
直径53.5、高さ65.0
銘文「寛政拾二年」
63. 購
美工-1570



25
苗代川系
黒釉耳付壺
19C
直径43.0、高さ55.5
61. 購
美工-1313



26
苗代川系
黒釉壺
19C
直径13.0、高さ13.7
61. 購
美工-1296



27

苗代川系
錦手唐子文香炉

20 C

直径20.0, 高さ35.0

59. 購

美工-1095



28

苗代川系
錦手布袋像

19 C

幅19.5, 高さ30.5

沈寿官窯

銘文「薩摩寿官製」

「幸官作」

3. 購

美工-1802



29

苗代川系
錦手婦人像

19 C

幅19.5, 高さ12.5

沈寿官窯

銘文「薩摩寿官製」

3. 購

美工-1803



30

苗代川系
錦手大黒像

20C

幅17.0, 高さ32.0

東郷窯

銘文 丸印あり(判読不明)

59. 購

美工-1096



31

苗代川系
錦手人形

20C

最大高さ8.8

東郷窯

60. 購

美工-1249



32

苗代川系
黒釉金彩獅子像

20C

幅22.5, 高さ22.0

東郷窯

銘文「薩摩玉明山」

3. 購

美工-1805



33

苗代川系
錦手達磨像

20 C

幅16.0, 高さ29.5

大迫窯

銘文「薩摩琪山」

3. 購

美工-1806



34

苗代川系
錦手騎象觀音像

20 C

高さ30.5

大迫窯

銘文「薩摩大迫」

「⊕薩摩琪山」

60. 購

美工-1228



35

苗代川系
白薩摩象置物

20 C

幅30.5, 高さ17.0

3. 購

美工-1809



36

苗代川系
そば釉天狗形蓋物

18C

直径9.0, 高さ8.5

61. 購

美工-1306



37

苗代川系
白薩摩貝形蓋物

20C

直径13.8, 高さ6.2

東郷窯

61. 購

美工-1307



38

苗代川系
染付八角鉢

19C

直径19.8, 高さ7.5

南京皿山窯

61. 購

美工-1309



39

苗代川系
白薩摩貝形盛り器

1786年

直径29.0, 高さ10.0

銘文「朝鮮國全羅道人朴長丹六十有九而製之
天明六丙午□夏終」

3. 購

美工-1828



40

苗代川系
褐釉恵美須像皿

18 C

直径20.2, 高さ10.7

61. 購

美工-1305



41

苗代川系
黒釉貼付牡丹唐草文半胴

17 C

直径35.0, 高さ32.5

新堂平窯

61. 購

美工-1311



42

苗代川系
黒釉半胴

19 C

直径37.5, 高さ31.7

打通窯

61. 購

美工-1312



43
苗代川系
そば釉田の神像
18C
高さ27.3
61. 購
美工-1299



44
苗代川系
褐釉老師像
18C
高さ17.0
61. 購
美工-1300



45
苗代川系
白薩摩飴釉流し亀形酒注
19C
幅19.0, 高さ15.0
御定式窯
60. 購
美工-1246



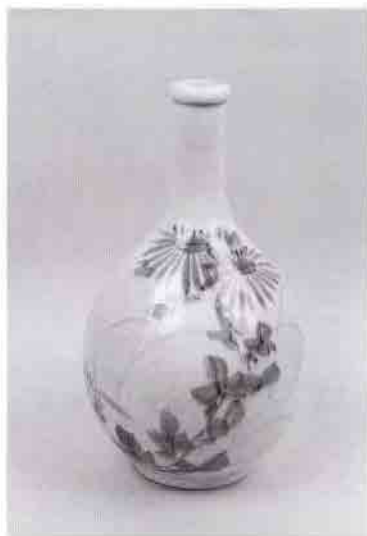
46
苗代川系
二彩釉亀形酒器
19C
幅20.0, 高さ13.0
3. 購
美工-1810



47
苗代川系
褐釉亀形酒注
19C
幅15.0, 高さ11.0
貝目あり
61. 購
美工-1303



48
苗代川系
染付菊花文徳利
19C
直径20.8, 高さ36.5
南京皿山窯
61. 購
美工-1308



49

苗代川系
染付菊花文德利

19 C

直径24.3, 高さ42.3

南京皿山窯

60. 購

美工-1247



50

苗代川系
染付松竹梅文德利

19 C

直径10.8, 高さ20.8

南京皿山窯

60. 購

美工-1248



51

苗代川系
染付花蝶文德利

19 C

直径13.0, 高さ18.5

南京皿山窯

63. 購

美工-1572



52

苗代川系

黒釉徳利

18C

直径12.2, 高さ22.0

6l. 購

美工-1287



53

苗代川系

黒釉徳利

18C

直径14.0, 高さ23.2

6l. 購

美工-1288



54

苗代川系

そば釉白泥流し雲助徳利

18C

直径15.7, 高さ20.5

6l. 購

美工-1289



55

苗代川系
黒釉徳利

18C

直径21.5, 高さ26.5

61. 購

美工-1290



56

苗代川系
飴釉徳利

17C

直径18.3, 高さ31.2

貝目あり

61. 購

美工-1291



57

苗代川系
鉄砂釉徳利

18C

直径25.2, 高さ43.5

61. 購

美工-1293



58

苗代川系
黒釉雲助徳利

18 C

直径15.5、高さ19.7

新堂平窯

61. 購

美工-1294



59

苗代川系
そば釉雲助徳利

17 C

直径18.5、高さ16.0

堂平窯

貝目あり

61. 購

美工-1295



60

苗代川系
そば釉徳利

19 C

直径23.0、高さ34.0

63. 購

美工-1567



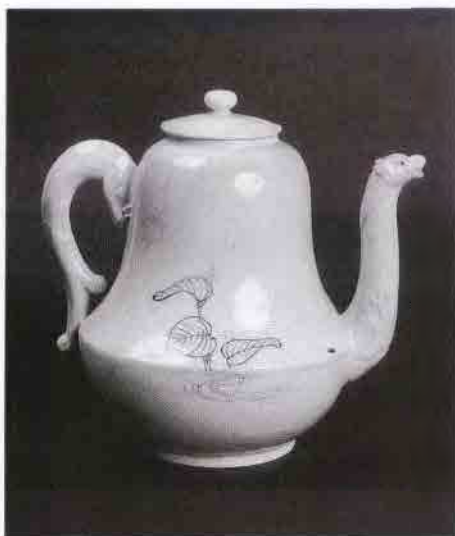
61
苗代川系
そば釉白泥流し徳利
20 C
直径18.0, 高さ17.0
63. 購
美工-1568



62
苗代川系
そば釉雲助徳利
1836年
直径29.0, 高さ33.0
銘文「天保七年丙三月吉日」
63. 購
美工-1569



63
苗代川系
錦手龍首水注
19 C
直径13.0, 高さ17.5
東郷窯
銘文「寿勝」
3. 購
美工-1804



64
苗代川系
色絵水草文龍首水注
19C
直径14.0, 高さ18.0
東郷窯
銘文「寿勝」
61. 購
美工-1284



65
苗代川系
錦手鶴亀松竹文水注
20C
直径12.5, 高さ17.5
沈寿官窯
銘文「薩摩玉光山」
63. 購
美工-1571



66
苗代川系
白薩摩赤絵猪牙
19C
直径11.5
東郷窯
61. 購
美工-1302



67
苗代川系
白薩摩麦文猪牙
20 C
直径10.7
東郷窯
61. 購
美工-1310



68
苗代川系
そば釉恵美須形酒器
17 C
高さ16.0
堂平窯
貝目あり
61. 購
美工-1301



69
苗代川系
黒釉からから
19 C
直径10.0, 高さ13.2
61. 購
美工-1298

薩摩燒
豎野系

薩摩燒
豎野系



1
豎野系
錦手花蝶文茶碗
20C
直径8.7, 高さ4.7
61. 購
美工-1317



2
豎野系
白薩摩象嵌茶壺
18C
直径10.7, 高さ12.5
冷水窯
60. 購
美工-1251



3
豎野系
錦手桜島風景図煎茶器
20C
直径9.5, 高さ8.5 (急須)
61. 購
美工-1316



4
豎野系
白薩摩鑄絵飛鶴文杓立て
18C
直径10.5, 高さ23.0
60. 購
美工-1229



5

豎野系

錦手牡丹文花瓶（一对）

19C

直径26.0，高さ49.0

隈元窯

銘文「薩摩国 陶弘山製」

60. 贈

美工-1167

俣野コレクション



6

豎野系

染付山水図花生

18C

直径14.5，高さ31.5

冷水窯

伝木村探元絵付け

60. 購

美工-1254



7

豎野系

白薩摩釉磁胎籠目彫花生

19C

直径21.0，高さ31.5

磯窯

59. 贈

美工-1103



8

豎野系

白薩摩鳳凰文浮彫花瓶

20 C

直径54.0, 高さ51.0

慶田窯

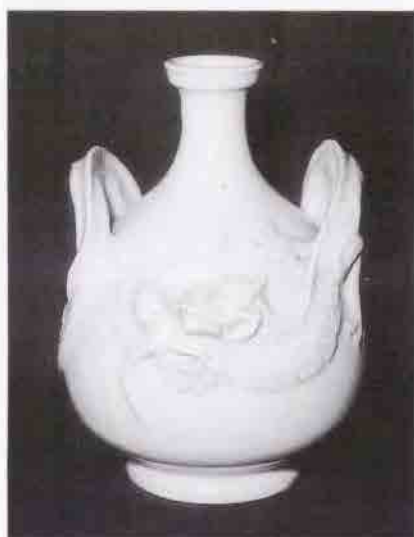
銘文「薩摩慶田謹製（花押）」

彫 藤崎条太郎

ロクロ 内田要之助

60. 購

美工-1184



9

豎野系

白薩摩貼付雲龍文花生

20 C

直径16.0, 高さ21.5

3. 購

美工-1808



10

豎野系

白薩摩象嵌花生

18 C

直径16.5, 高さ32.0

冷水窯

59. 購

美工-1082



11
豎野系
掛分け釉鼓形花生
18C
直径10.5, 高さ27.0
冷水窯
59. 購
美工-1085



12
豎野系
黒飴釉耳付花生
17C
直径11.5, 高さ23.7
御里窯
61. 購
美工-1327



13
豎野系
宋胡録写耳付花生
18C
直径18.0, 高さ31.0
冷水窯
61. 購
美工-1319



14

豎野系

黒釉角型花生

20 C

直径13.5, 高さ23.5

長太郎窯

銘文「長太郎」

59. 贈

美工-1104



15

豎野系

辰砂釉茄子形花生

20 C

高さ20.0

長太郎窯

銘文「薩摩長太郎焼」

60. 購

美工-1255



16

豎野系

西郷隆盛胸像

1927年

幅32.0, 高さ31.0

長太郎窯

銘文「長太郎」

「南洲翁記念像頒布会印」

2. 贈

美工-1767



17

豎野系

錦手秋草文丁字風炉

19C

直径22.5, 高さ24.5

田之浦窯

銘文「回製」

2. 購

美工-1777



18

豎野系

白薩摩象嵌丁字風炉

18C

直径20.0, 高さ20.0

冷水窯

59. 購

美工-1084



19

豎野系

白象嵌丁字風炉

18C

直径20.0, 高さ23.8

冷水窯

61. 購

美工-1321



20

豎野系

錦手竹林図香炉

19 C

直径10.0, 高さ7.3

隈元窯

銘文「薩摩陶弘山作」

61. 購

美工-1326



21

豎野系

色絵鷹形香炉

20 C

高さ35.0

59. 購

美工-1099



22

豎野系

錦手鹿兒島八景図大皿

20 C

直径46.5

慶田窯

銘文「薩摩田ノ浦慶田製」

「雪山」

60. 購

美工-1224



23
豎野系
錦手百羅漢図大皿
 20 C
 直径46.5
 慶田窯
 銘文「大日本薩摩田之浦」
 「慶田製」
 60. 購
 美工-1225
 (沓岐金熊絵付け)



24
豎野系
印花雲鶴文鉢
 17 C
 直径25.0, 高さ8.5
 冷水窯
 59. 購
 美工-1083



25
豎野系
錦手藤花文手焙り
 19 C
 直径28.0, 高さ28.0
 田之浦窯
 59. 購
 美工-1093



26

豎野系

錦手花蝶文コーヒーセット

20C

直径12.0, 高さ5.5 (カップ)

銘文「薩摩□□」

63. 購

美工-1579



27

豎野系

白薩摩高坏

19C

直径22.5, 高さ18.0

稲荷窯

千鳥印

61. 購

美工-1322



28

豎野系

黒釉油壺

17C

直径9.5, 高さ11.0

御里窯

60. 購

美工-1253



29

豎野系

白薩摩壺

19C

直径29.3, 高さ18.5

冷水窯

61. 購

美工-1324



30

豎野系

白象嵌徳利（一对）

18C

直径28.5，高さ50.0

冷水窯

61. 購

美工-1320



31

豎野系

宋胡録写細口壺

19C

直径15.8，高さ19.5

長田窯

61. 購

美工-1318



32

豎野系

染付山水図角型酒器

18C

高さ10.0

冷水窯

61. 購

美工-1315



33

豎野系

錦手羅漢図龍首水注

19C

直径14.5, 高さ24.0

錦谷窯

銘文「大日本薩摩錦谷製」

「後嘉仙義東」

「肥後画印」

3. 購

美工-1807



34

豎野系

白薩摩角型酒器

19C

高さ7.3

稻荷窯

61. 購

美工-1325



35

豎野系

宋胡録写猪牙

18C

直径10.7

冷水窯

61. 購

美工-1323



36

豎野系

宋胡録写からから

18C

直径12.5, 高さ12.0

冷水窯

61. 購

美工-1252



37

豎野系

白薩摩錆絵わらび文蒸し器

17C

直径13.0, 高さ11.0

61. 購

美工-1314