

鹿児島県歴史資料センター黎明館 所蔵品目録(Ⅸ) 美術・工芸(2)

Catalogue of Collections(Ⅸ) Arts & Crafts Section(2)
Kagoshima Prefectural Museum of Culture
REIMEIKAN
1992

鹿児島県歴史資料センター黎明館 所蔵品目録(Ⅸ) 美術・工芸(2)

Catalogue of Collections(Ⅸ) Arts & Crafts Section(2)
Kagoshima Prefectural Museum of Culture
REIMEIKAN
1992

鹿児島県歴史資料センター 黎明館

はじめに

鹿児島県歴史資料センター黎明館に収蔵・展示する資料の収集については、県民の皆様や県外にお住まいの本県出身者の方々などの積極的なご協力により、現在約6万6千点の資料を収蔵しております。

ここにあらためて皆様のご協力に対し、厚く御礼申し上げます。

当館の資料については、広く県民や関係者の方々に広く活用されるよう「美術・工芸(1)」・「文書」・「産業(I)」・「産業(II)」・「歴史」・「民俗」・「考古」・「総記・記録・自然」の目録を発行してまいりました。

本年度は、所蔵品目録第9輯として「美術・工芸」部門の第2巻を発行することになりましたが、この目録が地域の文化向上に役立てば幸いです。

平成4年3月

鹿児島県歴史資料センター黎明館
館長 井之口 恒 雄

目 次

はじめに	
目次・凡例	
カラー図版	5
洋 画	21
略画・版画	47
日 本 画	77
書	95
陶 磁 器	
苗代川系	117
豎野系	141
龍門司系	155
西餅田系	173
平佐系	179
種子島系	193
薩摩焼その他	199
琉球焼	203
その他の陶磁器	221
日 本 刀	233
彫 刻	237
工 芸 品	241

凡 例

1. この目録は、昭和59年1月以降、平成3年12月末までの所蔵品を収録し、寄託資料は除外した。
2. 資料の記載は、資料によって異なるが、番号、作者、作品名、制作年、品質、形状、法量、受入年・方法、基本台帳番号等について行った。
3. 資料の並べ方は、作者については50音順とし、陶磁器や日本刀については系統毎にした。
4. 資料の大きさは、センチメートル単位として必要な法量を記した。
5. 受入れ方法中、寄贈には保管転換分も含む。



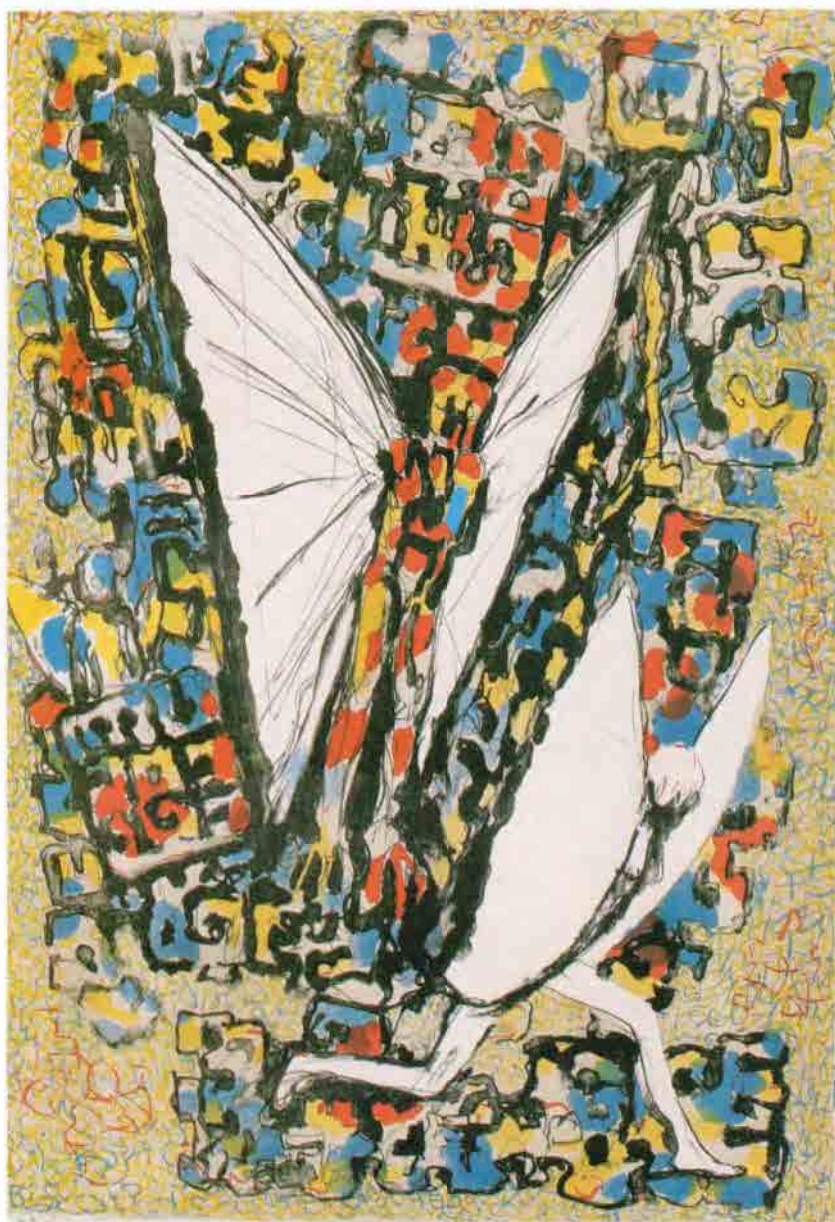
黒田 清輝筆 京都鴨川 1896年
(洋画-43)



藤島 武二筆 ロジェストウェンスキーを見舞う東郷元帥
(洋画-71)



床次 正精筆 河畔夜景图
(洋画—68)



海老原喜之助作 蝶 1954年
(略画·版画-45)



雲谷等蔭筆 四季耕作図
(日本画 - 5)

白石 探隠筆 猿猴捉月図

(日本画-17)



大牟礼南島筆 西郷南洲翁

(日本画-7)

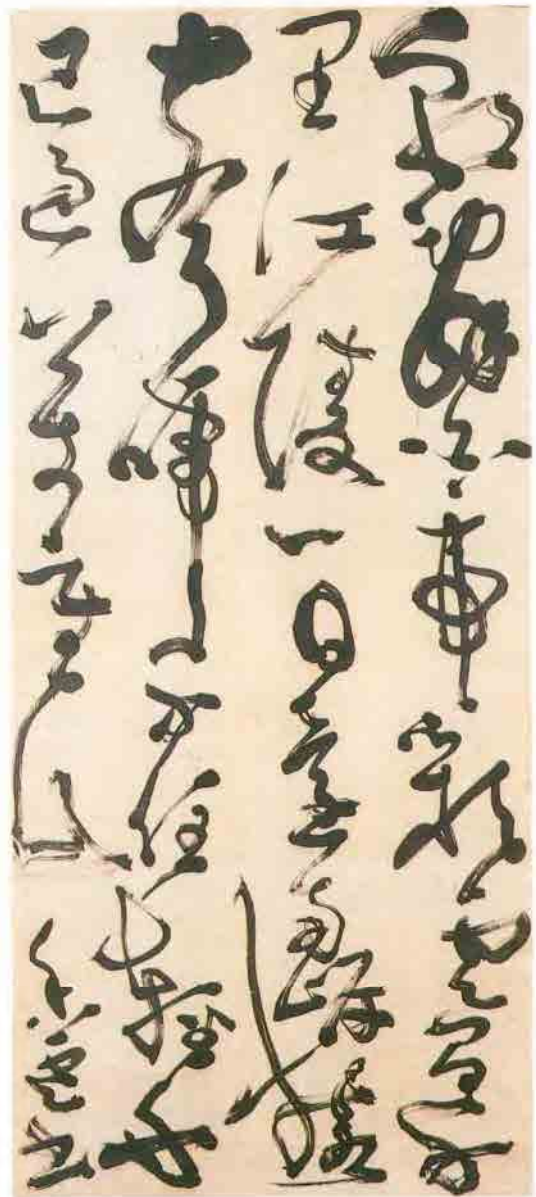
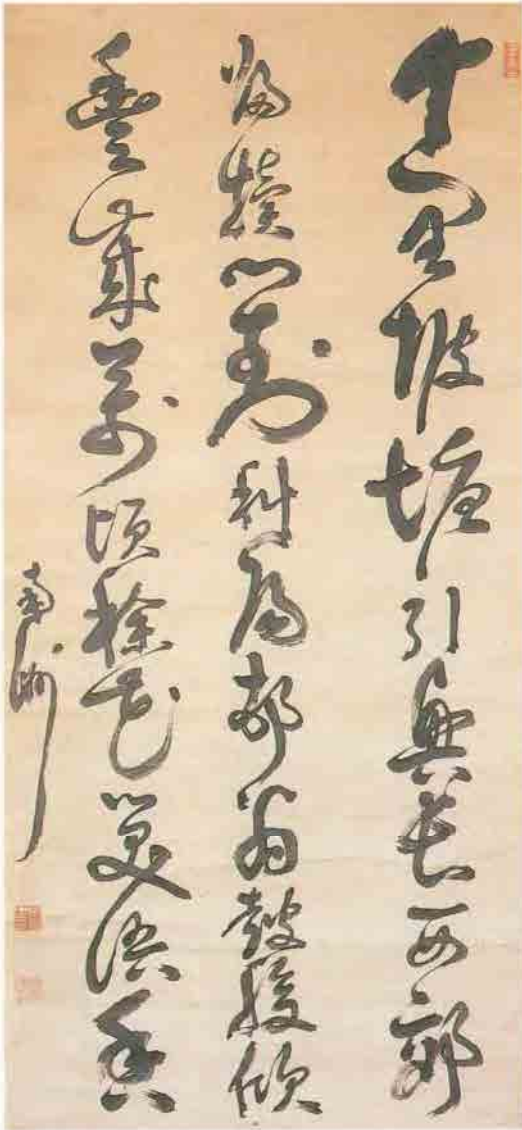


釈迦八相図（全13幅） 県指定有形文化財
（日本画-34）
（第1幅）



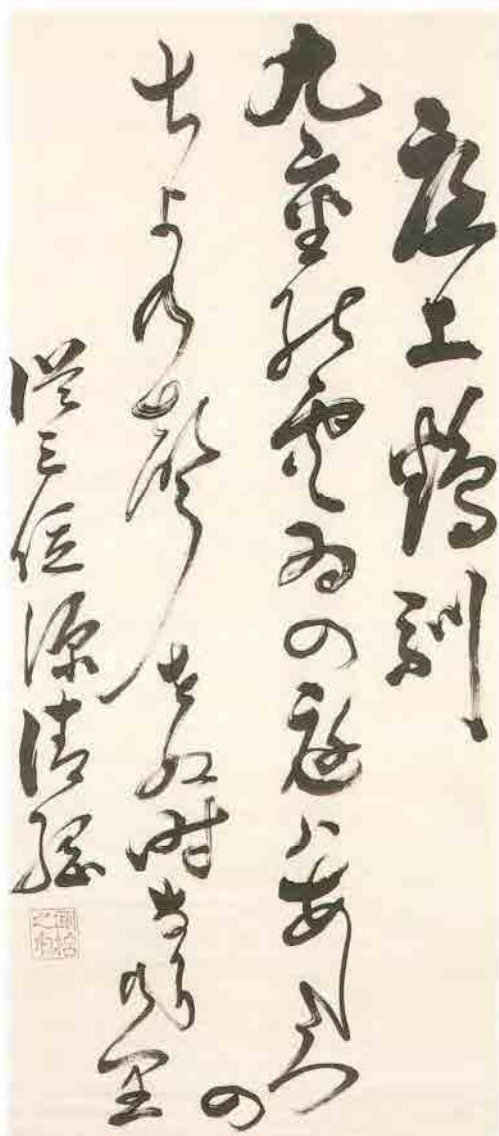
（第13幅）

西郷 隆盛筆 村居即目
(書-19)



川口 雪蓬筆 早発白帝城
(書-4)

黒田 清綱筆 庭上鶴馴
(書-8)



高崎 正風筆
(書-29)



錦手牡丹文花瓶
(苗代川-4)



錦手松竹梅鶴龜波文浮彫花生
(苗代川-20)



錦手牡丹文花瓶（豎野-5）



錦手鹿兒島八景図大皿（豎野-22）



鉄砂釉玉流し瓢形徳利（左）「芳工」
（龍門司-27, 28）



褐釉青流し花生「芳林」
（龍門司-7）



べっ甲釉野葡萄耳付花生
(平佐-3)



染付角型酒器 (平佐-28~32)



緑釉嘉瓶
(琉球-28)



渡名喜瓶
(琉球-20)



薩摩拵
朱塗丸環付鞘鉄金具打刀拵
(日本刀一六)



薩摩拵
金虫喰塗鞘砂くぐり龍図打刀拵
(日本刀一七)



薩摩拵
青貝微塵家紋塗鞘波千鳥図打刀拵
(日本刀一八)



川畑 道仁作 鉄瓶
(工芸品-1)



帖佐 美行作 天恵拝想 (飾壺)
1982年
(工芸品-3)

洋画



1
赤松 麟作 (1878~1953)
少女
1912年
油彩・キャンバス
縦45.5, 横33.5
60. 贈
美工-1195



2
安達真太郎 (1906~1988)
白桃
1958年
油彩・キャンバス
縦23.0, 横44.0
63. 贈
美工-1621



3
有馬さとえ (1893~1978)
あさがお
1960年
油彩・キャンバス
縦99.5, 横80.5
59. 贈
美工-1017
第3回日展出品



4

有馬さとえ (1893~1978)

花ある窓

1960年

油彩・キャンバス

縦91.0, 横72.5

59. 贈

美工-1018

第46回光風会展出品



5

有馬さとえ (1893~1978)

庭園五月譜

1965年

油彩・キャンバス

縦80.5, 横99.5

59. 贈

美工-1019

第51回光風会展出品



6

有馬さとえ (1893~1978)

新緑好日記

1966年

油彩・キャンバス

縦100.0, 横81.0

59. 贈

美工-1020

第9回日展出品



7

有馬さとえ (1893~1978)

初秋の卓

1969年

油彩・キャンバス

縦100.0, 横80.5

59. 贈

美工-1021

改組第1回日展出品



8

有馬さとえ (1893~1978)

ひまわりの窓

1970年

油彩・キャンバス

縦100.0, 横80.5

59. 贈

美工-1022

第2回日展出品



9

有馬さとえ (1893~1978)

立秋の卓

1971年

油彩・キャンバス

縦100.0, 横80.5

59. 贈

美工-1023

第3回日展出品



10

有馬さとえ (1893-1978)

花と貝殻の窓

1972年

油彩・キャンバス

縦91.0, 横78.0

59, 贈

美工-1024

第58回光風会展出品



11

有馬さとえ (1893-1978)

青嵐の窓

1972年

油彩・キャンバス

縦100.0, 横80.5

59, 贈

美工-1025

第4回日展出品



12

有馬さとえ (1893-1978)

窓の記

1973年

油彩・キャンバス

縦100.0, 横80.5

59, 贈

美工-1026

第5回日展出品



13
有馬さとえ (1893~1978)
かかるとえありて
1974年
油彩・キャンバス
縦100.0, 横80.5
59. 贈
美工-1027
第6回日展出品



14
有馬さとえ (1893~1978)
窓
1975年
油彩・キャンバス
縦100.3, 横80.5
59. 贈
美工-1028
第7回日展出品



15
有馬さとえ (1893~1978)
不詳(花かご)
油彩・キャンバス
縦50.0, 横61.0
59. 贈
美工-1029



16
有馬さとえ (1893~1978)
窓の女
油彩・キャンバス
縦33.3, 横24.2
59. 贈
美工-1030



17
有馬さとえ (1893~1978)
れいし
油彩・キャンバス
縦23.7, 横33.0
59. 贈
美工-1031



18
安楽 純司 (1936~)
敬天愛人「温故知新」
1984年
油彩・キャンバス
縦194.0, 横130.3
59. 贈
美工-1136



19
安楽 純司 (1936～)
西郷隆盛
1978年
油彩・キャンバス
縦60.5, 横50.0
2. 贈
美工-1786



20
安楽 純司 (1936～)
大久保利通
油彩・キャンバス
縦53.0, 横45.5
2. 贈
美工-1787



21
池水 寛治 (1932～1980)
景
油彩・合板
直径100.5
60. 贈
美工-1157



22

梅原龍三郎 (1888~1986)

霧島

1939年

油彩・キャンバス

縦65.5, 横80.5

60. 贈

美工-1158



23

海老原喜之助 (1904~1970)

ボン・サマルタン

1952年

油彩・キャンバス

縦100.0, 横74.0

63. 贈

美工-1615



24

大岡 松雄 (1932~)

犬田布岬

1983年

油彩・キャンバス

縦91.0, 横116.5

63. 贈

美工-1620



25

大嵩 双山 (1892~1965)

群 遊

1961年

油彩・キャンバス

縦65.0, 横90.5

60. 贈

美工-1151



26

大嵩 双山 (1892~1965)

飛 翔

1961年

油彩・キャンバス

縦65.0, 横90.5

60. 贈

美工-1152



27

大嵩 双山 (1892~1965)

南岳燃ゆ

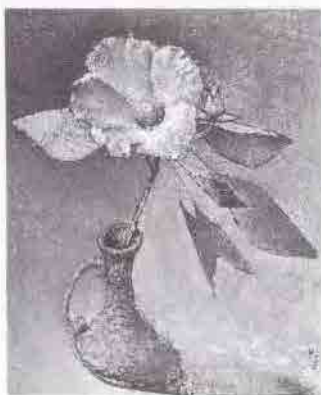
1961年

油彩・キャンバス

縦65.0, 横90.5

60. 贈

美工-1153



28

大買 松三 (1906~1982)

芙 蓉

油彩・キャンバス

縦45.5, 横37.5

63. 贈

美工-1613



29

大牟礼南島 (1876~1935)

藁 家

油彩・キャンバス

縦33.5, 横45.5

60. 購

美工-1179



30

大牟礼南島 (1876~1935)

雪 山

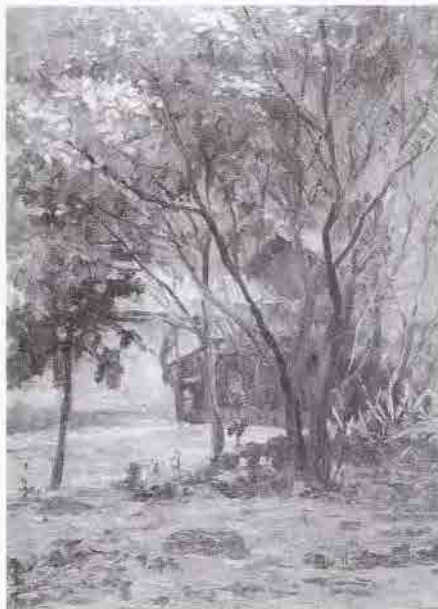
1915年

油彩・キャンバス

縦53.0, 横41.0

60. 購

美工-1180



31

大牟礼南島 (1876~1935)

森 の 家

油彩・キャンバス

縦45.5, 横33.5

60. 購

美工-1181



32

大牟礼南島 (1876~1935)

風景

1911年

油彩・キャンバス

縦33.0, 横45.5

60. 贈

美工-1185



33

大牟礼南島 (1876~1935)

小川

油彩・キャンバス

縦33.0, 横45.5

60. 贈

美工-1186



34

大牟礼南島 (1876~1935)

波

1915年

油彩・板

縦23.5, 横33.0

60. 贈

美工-1187



35

大牟礼南島 (1876~1935)

風景

油彩・板

縦23.5, 横33.0

60. 贈

美工-1188



36

大牟礼南島 (1876~1935)

舟

油彩・板

縦23.5, 横33.0

60. 贈

美工-1189



(同上裏面)

雪山

油彩



37

大牟礼南島 (1876~1935)

風景

油彩・キャンバス

縦12.0, 横23.0

60. 贈

美工-1190



38

大牟礼南島 (1876~1935)

風景

油彩・キャンバス

縦11.0, 横22.5

60. 贈

美工-1191



39

大牟礼南島 (1876~1935)

桜島

油彩・キャンバス

縦10.0, 横22.5

60. 贈

美工-1192



40

大牟礼南島 (1876~1935)

桜島

油彩・キャンバス

縦30.0, 横80.0

60. 贈

美工-1193



41

大牟礼南島 (1876~1935)

雪の桜島

1923年

水彩・紙

縦16.5, 横22.0

60. 贈

美工-1194



42

京田 寛 (1925~)

淡水風景

1984年

油彩・キャンバス

縦72.5, 横91.0

63. 贈

美工-1617



43
黒田 清輝 (1866～1924)
京都鴨川
1896年
油彩・板
縦24.0, 横32.6
59. 購
美工-1140



44
黒松 秀志 (1902～)
千本松原全景
1972年
油彩・キャンバス
縦22.0, 横27.0
63. 贈
美工-1614



45
小菌 保門 (1936～)
水辺の紋
1977年
油彩・キャンバス
縦72.5, 横91.0
63. 贈
美工-1618



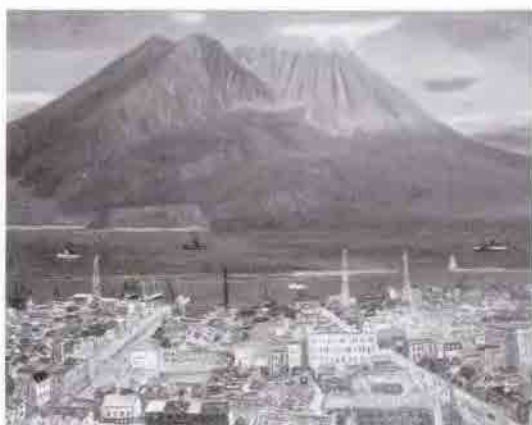
46
児玉 幸雄 (1916～)
桜島風景
油彩・キャンバス
縦38.0, 横45.5
63. 購
美工-1616



47
尖野 勝文 (1942～)
ラ・セーヌ
油彩・キャンバス
縦73.0, 横91.0
60. 贈
美工-1207



48
城ヶ崎 悟 (1950～)
パリの廃屋
油彩・キャンバス
縦91.0, 横116.5
60. 贈
美工-1210



49
高島達四郎 (1895～1976)
街と桜島
1952年
油彩・キャンバス
縦73.0、横90.0
63. 贈
美工-1611



50
立元 史郎 (1939～)
大道芸人
1978年
油彩・キャンバス
縦116.5、横91.0
60. 贈
美工-1209



51
谷口 午二 (1894～1987)
家 族
1941年
油彩・キャンバス
縦145.5、横112.0
62. 贈
美工-1552



52

谷口 午二 (1894~1987)

人物 (婦人像)

油彩・キャンバス

縦143.0, 横110.0

62. 贈

美工-1553



53

谷口 午二 (1894~1987)

風景 (富士裾野)

1935年

油彩・板

縦37.5, 横45.5

62. 贈

美工-1554



54

谷口 午二 (1894~1987)

橋シリーズ(1)

1933年

油彩・板

縦33.1, 横23.7

63. 贈

美工-1650

茨城県大中村ニテ



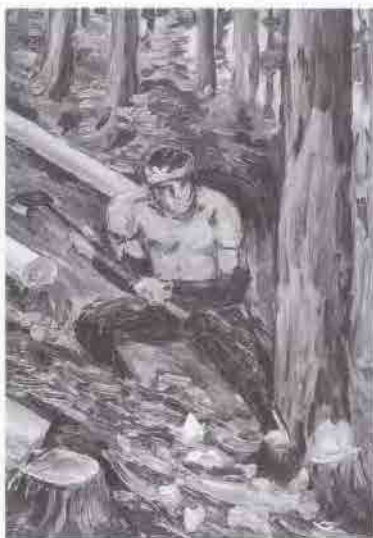
55
谷口 午二 (1894~1987)
樵シリーズ(2)
1933年
油彩・板
縦33.1, 横23.7
63. 贈
美工-1651
茨城久慈郡山中ニテ



56
谷口 午二 (1894~1987)
樵シリーズ(3)
1933年
油彩・板
縦33.1, 横23.7
63. 贈
美工-1652



57
谷口 午二 (1894~1987)
樵シリーズ(4)
1933年
油彩・板
縦33.1, 横23.7
63. 贈
美工-1653



58

谷口 午二 (1894~1987)

樵シリーズ(5)

1933年

油彩・板

縦33.1, 横23.7

63. 贈

美工-1654



59

谷口 午二 (1894~1987)

樵シリーズ(6)

1933年

油彩・板

縦23.7, 横33.1

63. 贈

美工-1655



60

谷口 午二 (1894~1987)

樵シリーズ(7)

1933年

油彩・板

縦33.1, 横23.7

63. 贈

美工-1656



61
谷口 午二 (1894~1987)
樵シリーズ(8)
1933年
油彩・板
縦23.7, 横33.1
63. 贈
美工-1657



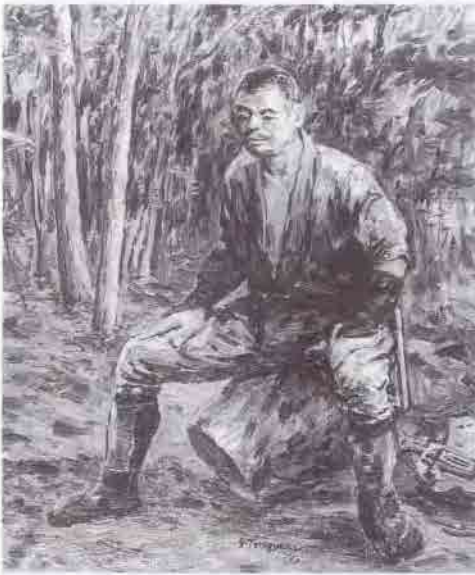
62
谷口 午二 (1894~1987)
樵シリーズ(9)
1933年
油彩・板
縦22.6, 横15.6
63. 贈
美工-1658



63
谷口 午二 (1894~1987)
樵シリーズ(10)
1933年
油彩・板
縦17.6, 横12.7
63. 贈
美工-1659



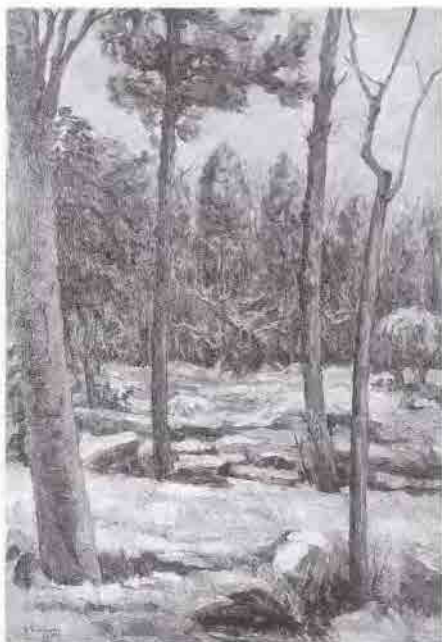
64
谷口 午二 (1894~1987)
樵シリーズ(11)
1933年
油彩・キャンバス
縦60.5, 横50.0
63. 贈
美工-1660



65
谷口 午二 (1894~1987)
樵シリーズ(12)
1933年
油彩・キャンバス
縦60.3, 横50.0
63. 贈
美工-1661



66
谷口 午二 (1894~1987)
裸 婦
1960年代
油彩・キャンバス
縦37.7, 横45.5
63. 贈
美工-1662



67

谷口 午二 (1894~1987)

雪の世田谷

1930年代

油彩・キャンバス

縦116.0, 横80.3

63. 贈

美工-1663

平成2年補修



68

床次 正精 (1842~1897)

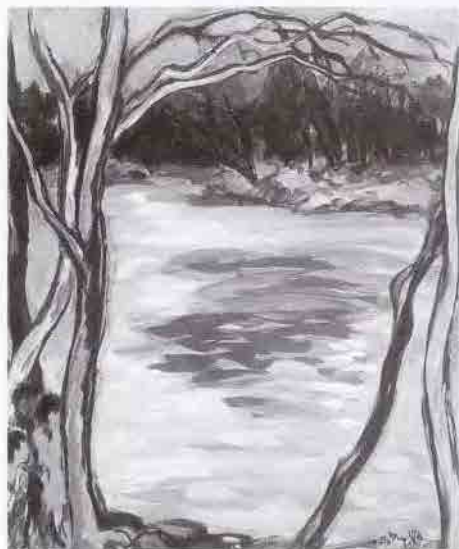
河畔夜景図

油彩・キャンバス

縦30.5, 横42.5

2. 購

美工-1761



69

中山 嶺 (1893~1978)

風景

油彩・キャンバス

縦53.0, 横45.5

60. 贈

美工-1216



70

中山 巍 (1893~1978)

池田湖

油彩・キャンバス

縦45.5, 横53.0

63. 贈

美工-1622



71

藤島 武二 (1867~1943)

ロジェストヴェンスキーを見舞う東郷元帥

油彩・紙

縦45.0, 横75.5

59. 購

美工-1077



72

町田 亨 (1934~)

ONNA

1975年

油彩・キャンバス

縦91.0, 横73.0

60. 贈

美工-1206



73
丸岡 久 (1940-1987)
サンレミの町
油彩・キャンバス
縦65.0, 横91.0
60. 贈
美工-1208



74
向井 稔 (1932-)
えびの
油彩・キャンバス
縦53.0, 横45.5
2. 贈
美工-1785



75
元村 平 (1938-)
鳥
油彩・キャンバス
縦45.0, 横38.0
60. 贈
美工-1211



76

吉井 淳二 (1904～)

ベネチア

油彩・キャンバス

縦38.0, 横45.5

2. 贈

美工-1784

略画
版画

略画·版画



1
有馬さとえ (1893~1978)
日高文子氏の像
1917年
鉛筆・紙
縦14.0, 横18.2
59. 贈
美工-1032



2
有馬さとえ (1893~1978)
日高文子氏の像 (仮題)
鉛筆・紙
縦18.0, 横14.0
59. 贈
美工-1033



3
有馬さとえ (1893~1978)
婦人のうしろ姿 (仮題)
1936年
鉛筆・紙
縦18.5, 横14.0
59. 贈
美工-1034



4

有馬さとえ (1893~1978)

婦人の横向き (仮題)

1936年

鉛筆・紙

縦14.0, 横18.0

59. 贈

美工-1035



5

有馬さとえ (1893~1978)

秩父三峰にて

1936年

鉛筆・紙

縦20.5, 横11.0

59. 贈

美工-1036



6

有馬さとえ (1893~1978)

向島百花園

1937年

鉛筆・紙

縦20.5, 横11.0

59. 贈

美工-1037



7

有馬さとえ (1893~1978)

大宮八幡境内

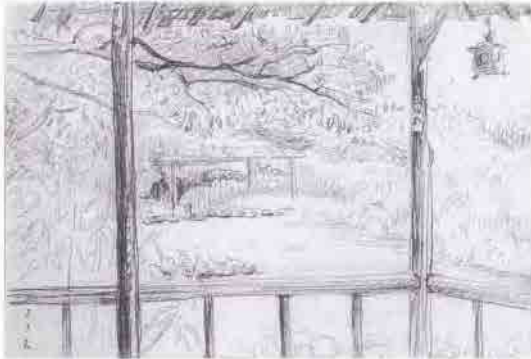
1937年

鉛筆・紙

縦27.0, 横38.5

59. 贈

美工-1038



8

有馬さとえ (1893~1978)

向島百花園

1937年

鉛筆・紙

縦27.0, 横38.0

59. 贈

美工-1039



9

有馬さとえ (1893~1978)

横向きの婦人 (仮題)

1938年

鉛筆・紙

縦30.0, 横24.0

59. 贈

美工-1040



10

有馬さとえ (1893~1978)

あねもね

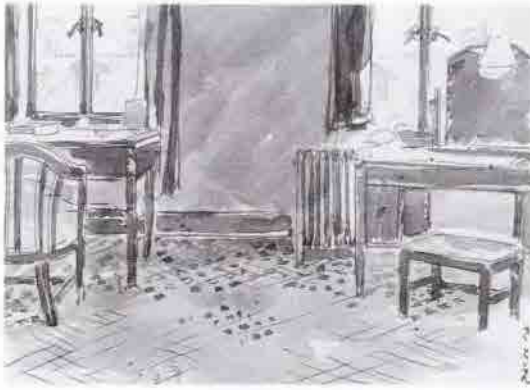
1940年

墨・紙

縦36.5, 横27.0

59. 贈

美工-1041



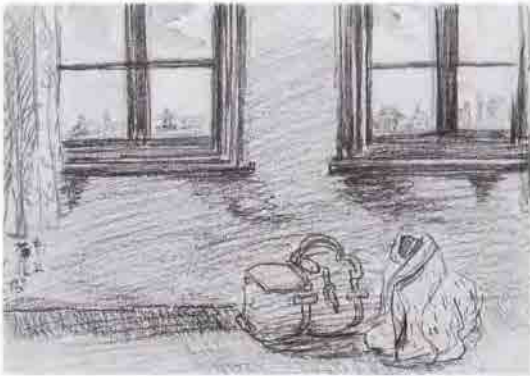
11

有馬さとえ (1893~1978)
上海キャセイホテル6階部屋
1943年
墨・紙
縦18.5, 横22.5
59. 贈
美工-1042



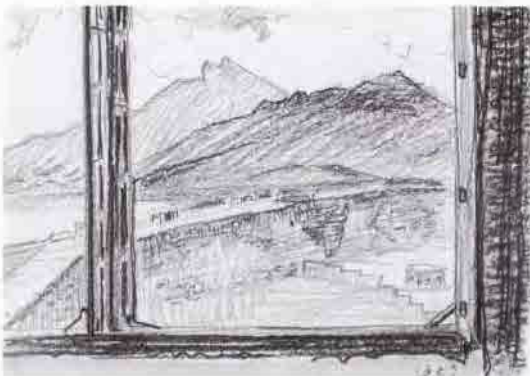
12

有馬さとえ (1893~1978)
上海キャセイホテルから
1943年
墨・紙
縦21.5, 横18.5
59. 贈
美工-1043



13

有馬さとえ (1893~1978)
支那南京仮ねの宿
1943年
鉛筆・色鉛筆・水彩・紙
縦18.5, 横25.5
59. 贈
美工-1044



14

有馬さとえ (1893~1978)
支那南京鶏鳴寺ヨリ玄武湖ヲ少シ望ム
1943年
鉛筆・色鉛筆・紙
縦18.5, 横25.5
59. 贈
美工-1045



15
有馬さとえ (1893~1978)
支那南京
1943年
水彩・紙
縦18.5, 横21.7
59, 贈
美工-1046



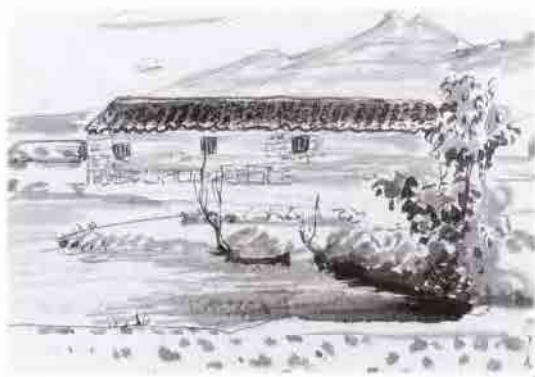
16
有馬さとえ (1893~1978)
支那南京
1943年
水彩・紙
縦18.5, 横21.5
59, 贈
美工-1047



17
有馬さとえ (1893~1978)
支那南京鼓楼
1943年
水彩・紙
縦24.5, 横27.3
59, 贈
美工-1048



18
有馬さとえ (1893~1978)
支那南京鼓楼
1943年
水彩・紙
縦23.5, 横27.0
59. 贈
美工-1049



19
有馬さとえ (1893~1978)
支那南京にて
1943年
墨・紙
縦18.5, 横25.5
59. 贈
美工-1050



20
有馬さとえ (1893~1978)
於支那南京
1943年
水彩・紙
縦18.5, 横25.5
59. 贈
美工-1051



21
有馬さとえ (1893~1978)
支那南京明孝陵
1943年
鉛筆・紙
縦18.5, 横25.3
59. 贈
美工-1052



22

有馬さとえ (1893~1978)

南京中山陵

1943年

墨・紙

縦18.5, 横21.5

59. 贈

美工-1053



23

有馬さとえ (1893~1978)

南京菊花台ヨリ南京市ヲ望ム

1943年

鉛筆・色鉛筆・紙

縦29.5, 横38.0

59. 贈

美工-1054



24

有馬さとえ (1893~1978)

中支蕪湖

1943年

鉛筆・紙

縦24.5, 横34.5

59. 贈

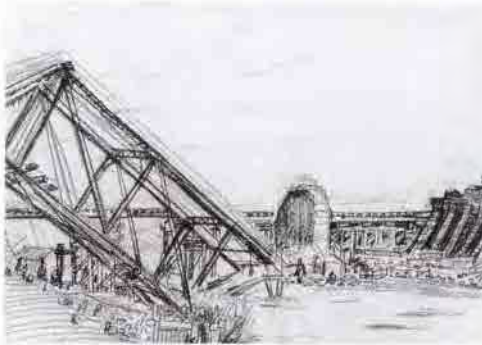
美工-1055



25
有馬さとえ (1893~1978)
中支蕪湖にて
1943年
水彩・紙
縦24.5, 横27.5
59. 贈
美工-1056



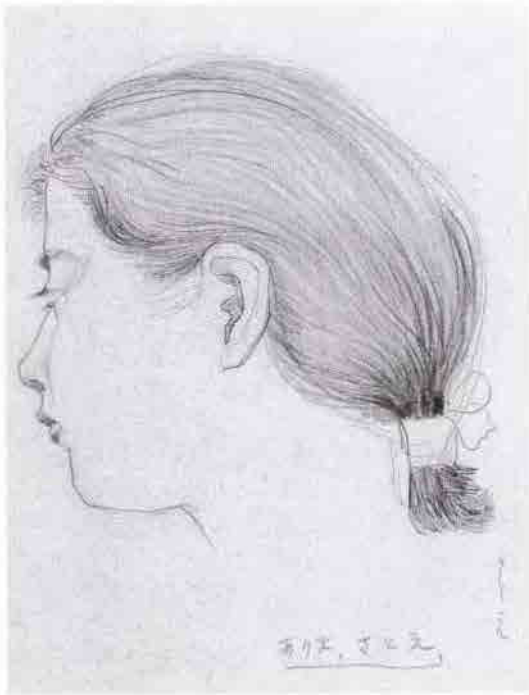
26
有馬さとえ (1893~1978)
中支蕪湖にて
1943年
墨・紙
縦24.5, 横27.5
59. 贈
美工-1057



27
有馬さとえ (1893~1978)
中支蕪湖にて
1943年
鉛筆・色鉛筆・紙
縦24.5, 横27.5
59. 贈
美工-1058



(裏面)



28

有馬さとえ (1893~1978)

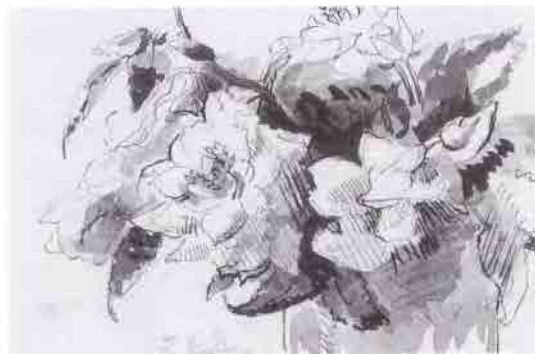
横向きの婦人 (仮題)

鉛筆・紙

縦30.0, 横24.0

59. 贈

美工-1059



29

有馬さとえ (1893~1978)

芝三光町の家にて

墨・紙

縦12.0, 横17.5

59. 贈

美工-1060



30

有馬さとえ (1893~1978)

ぼたん (仮題)

墨・紙

縦18.5, 横25.5

59. 贈

美工-1061



31

有馬さとえ (1893~1978)

芝三光町にて

墨・水彩・紙

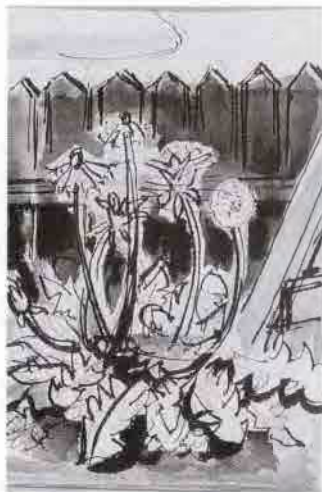
縦14.0, 横18.5

59. 贈

美工-1062



(裏面)



32

有馬さとえ (1893~1978)

たんぼぼ (仮題)

墨・紙

縦14.0, 横10.0

59. 贈

美工-1063



33

有馬さとえ (1893~1978)

はな (仮題)

パステル・紙

縦37.0, 横56.5

59. 贈

美工-1064



34

有馬さとえ (1893~1978)

苺とそら豆 (仮題)

水彩・紙

縦27.0, 横36.5

59. 贈

美工-1065



35

有馬さとえ (1893~1978)

水仙 (仮題)

1932年

水彩・色紙

縦24.5, 横27.0

59. 贈

美工-1066



36

有馬さとえ (1893~1978)

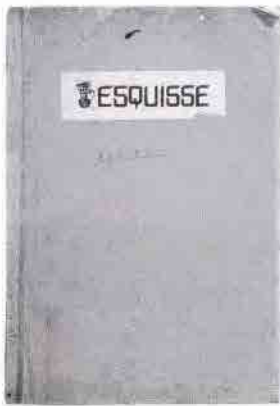
くちなしの実 (仮題)

水彩・色紙

縦24.0, 横27.0

59. 贈

美工-1067



37

有馬さとえ (1893~1978)

スケッチブック

縦38.0, 横27.0

59. 贈

美工-1068

18点のスケッチあり



38

有馬さとえ (1893~1978)

スケッチブック

縦28.7, 横31.0

59. 贈

美工-1069

7点のスケッチあり

戦争罹災のころの記入



39

有馬さとえ (1893~1978)

スケッチブック

縦31.5, 横25.5

59. 贈

美工-1070

29点のスケッチあり



40

有馬さとえ (1893~1978)

スケッチブック

縦31.7, 横27.5

59. 贈

美工-1071

31点のスケッチあり



41

有馬さとえ (1893~1978)

スケッチブック

縦33.5, 横33.5

59. 贈

美工-1072

29点のスケッチあり



42

有馬さとえ (1893~1978)

スケッチブック

縦37.0, 横27.5

59. 贈

美工-1073

9点のスケッチあり





43
有馬さとえ (1893~1978)
スケッチブック
縦26.5, 横19.5
59. 贈
美工-1074
35頁あり



44
有馬さとえ (1893~1978)
スケッチブック
縦24.5, 横18.8
59. 贈
美工-1075
15点のスケッチあり



45
海老原喜之助 (1904~1970)
蝶
1954年
リトグラフ
縦55.0, 横37.0
1. 贈
美工-1695



46

海老原喜之助 (1904~1970)

衣を与ふ

1954年

リトグラフ

縦38.0, 横25.0

1. 贈

美工-1697



47

海老原喜之助 (1904~1970)

洗馬

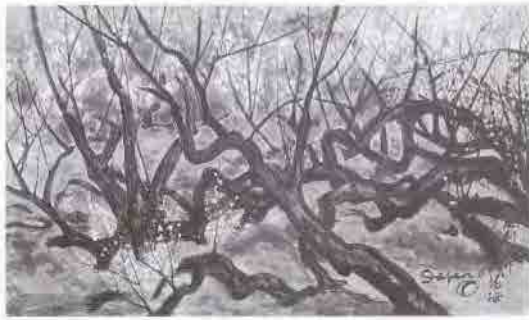
1965年

リトグラフ

縦31.0, 横22.0

1. 贈

美工-1696



48

大嵩 双山 (1892~1965)

臥龍梅

1960年

水彩・紙・額装

縦55.5, 横94.0

60. 贈

美工-1154



49

大嵩 双山 (1892~1965)

中国風景

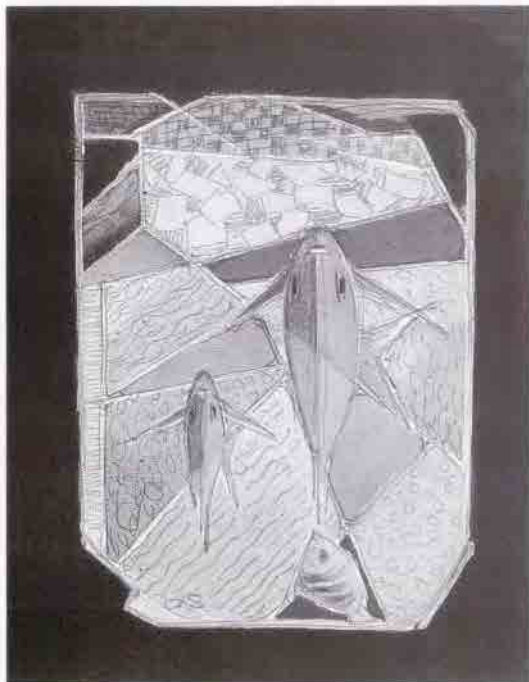
1939年

クレヨン・水彩・紙・額装

縦33.0, 横61.0

60. 贈

美工-1155



50

大嵩 双山 (1892~1965)

エスキース・魚

水彩・インク・ベニヤ板

縦90.5, 横71.5

60. 贈

美工-1156



51

大牟礼南島 (1876~1935)

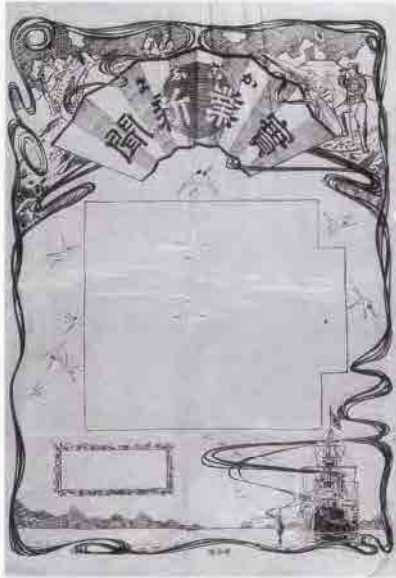
達磨百態 (全43点)

墨・紙

縦24.5~28.0, 横17.0~40.0

60. 贈

美工-1201



52

大牟礼南島 (1876~1935)

デザイン画稿 (全23点)

墨・紙

縦24.0~54.0, 横16.0~39.0

60. 贈

美工-1203



53

鹿子木孟郎 (1874~1941)

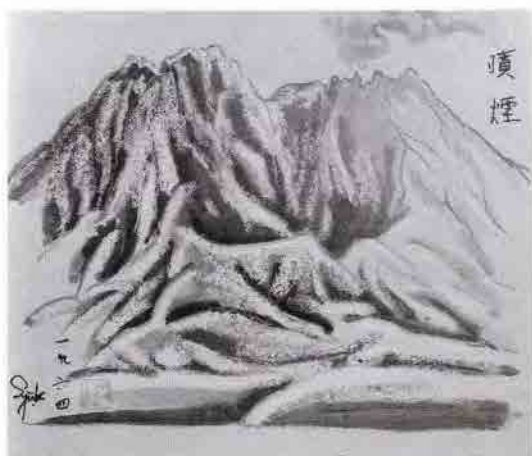
「大山元帥奉天入城」画稿 (全324点)

墨・水彩・鉛筆等・紙

大きさ各種

59. 購

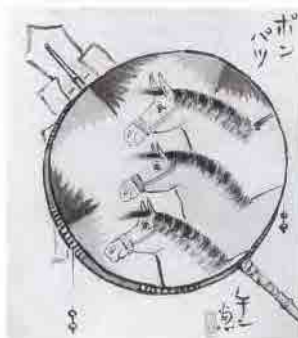
美工-1110



54
 門松 周一 (1924~1976)
 噴 煙
 1964年
 水彩・色紙
 縦23.0, 横26.0
 63. 贈
 美工-1623



55
 谷口 午二 (1894~1987)
 「グラフ鹿児島」表紙原画 (全110点)
 1967年以降
 水彩・色鉛筆等・色紙
 62. 贈
 美工-1555





56

留岡 彬 (1908~)

さくらじまあさ(1)

1987年

パステル・紙

縦37.0, 横27.0

63, 贈

美工-1664



57

留岡 彬 (1908~)

さくらじまあさ(2)

1987年

パステル・紙

縦26.5, 横36.5

63, 贈

美工-1665



58

留岡 彬 (1908~)

さくらじまあさ(3)

1987年

パステル・紙

縦26.0, 横31.5

63, 贈

美工-1666



59
留岡 彬 (1908～)
さくらじまあさ(4)
1987年
パステル・紙
縦26.0, 横36.5
63. 贈
美工-1667



60
留岡 彬 (1908～)
さくらじまあさ(5)
1987年
パステル・紙
縦24.0, 横36.5
63. 贈
美工-1668



61
留岡 彬 (1908～)
さくらじまあさ(6)
1987年
パステル・紙
縦22.5, 横31.0
63. 贈
美工-1669



62
留岡 彬 (1908～)
さくらじまあさ(7)
1987年
パステル・紙
縦24.0, 横35.0
63. 贈
美工-1670



63
留岡 彬 (1908～)
さくらじまあさ(8)
1987年
パステル・紙
縦26.0, 横34.0
63. 贈
美工-1671



64
留岡 彬 (1908～)
さくらじまあさ(9)
1987年
パステル・紙
縦24.5, 横35.0
63. 贈
美工-1672



65
留岡 彬 (1908～)
さくらじまあさ(10)
1987年
パステル・紙
縦25.0, 横34.0
63. 贈
美工-1673



66

留岡 彬 (1908~)

さくらじまあさ(11)

1987年

パステル・紙

縦25.5, 横35.0

63. 贈

美工-1674



67

留岡 彬 (1908~)

さくらじまあさ(12)

1987年

パステル・紙

縦35.5, 横26.5

63. 贈

美工-1675



68

留岡 彬 (1908~)

さくらじまあさ(13)

1987年

パステル・紙

縦26.5, 横35.5

63. 贈

美工-1675



69

留岡 彬 (1908～)

さくらじまあさ(14)

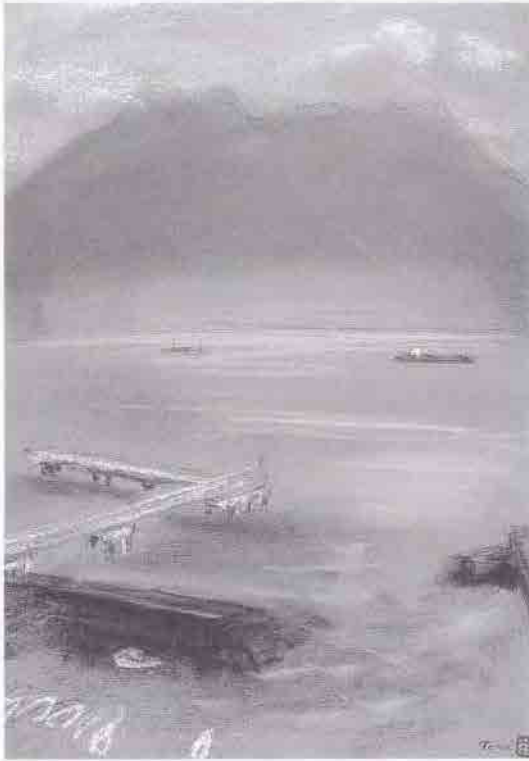
1987年

パステル・紙

縦25.0, 横37.0

63. 贈

美工-1677



70

留岡 彬 (1908～)

さくらじまあさ(15)

1987年

パステル・紙

縦36.0, 横25.5

63. 贈

美工-1678



71

留岡 彬 (1908～)

さくらじまあさ(16)

1987年

パステル・紙

縦25.5, 横35.0

63. 贈

美工-1679



72

留岡 彬 (1908～)

さくらじまあさ(17)

1987年

パステル・紙

縦21.5, 横32.0

63. 贈

美工-1680



73

留岡 彬 (1908～)

さくらじまあさ(18)

1987年

パステル・紙

縦23.5, 横33.0

63. 贈

美工-1681



74

留岡 彬 (1908～)

さくらじまあさ(19)

1987年

パステル・紙

縦26.0, 横32.5

63. 贈

美工-1682



75

留岡 彬 (1908～)

さくらじまあさ(20)

1987年

パステル・紙

縦23.5, 横34.5

63. 贈

美工-1683



76
留岡 彬 (1908～)
さくらじまあさ(21)
1987年
パステル・紙
縦22.0, 横33.0
63. 贈
美工-1684



77
留岡 彬 (1908～)
さくらじまあさ(22)
1987年
パステル・紙
縦21.0, 横27.0
63. 贈
美工-1685



78
留岡 彬 (1908～)
さくらじまあさ(23)
1987年
パステル・紙
縦21.0, 横28.0
63. 贈
美工-1686



79
留岡 彬 (1908～)
さくらじまあさ(24)
1987年
パステル・紙
縦24.5, 横26.0
63. 贈
美工-1687



80
留岡 彬 (1908～)
さくらじまあさ(25)
1987年
パステル・紙
縦26.5, 横37.5
63. 贈
美工-1688



81
留岡 彬 (1908～)
さくらじまあさ(26)
1987年
パステル・紙
縦23.5, 横30.5
63. 贈
美工-1689



82
留岡 彬 (1908～)
さくらじまあさ(27)
1987年
パステル・紙
縦24.5, 横32.0
63. 贈
美工-1690



83
留岡 彬 (1908～)
さくらじまあさ(28)
1987年
パステル・紙
縦25.0, 横34.0
63. 贈
美工-1691



84
留岡 彬 (1908～)
さくらじまあさ(29)
1987年
パステル・紙
縦25.0, 横33.0
63. 贈
美工-1692



85
留岡 彬 (1908～)
さくらじまあさ(30)
1987年
パステル・紙
縦23.5, 横33.5
63. 贈
美工-1693



86
八島 太郎 (1908～)
雨 傘
1960年
リトグラフ
縦61.0, 横47.0
60. 贈
美工-1218



87

ピカソ (Pablo PICASSO) (1881~1973)

平和の鳩

1949年

銅版画

縦54.5, 横70.0

60. 贈

美工-1163

俣野コレクション



88

松崎 正治 (1908~)

桜 島

1976年

木版画

縦48.3, 横60.3

61. 贈

美工-1479