

楼门和石桥

御楼門と石橋

Goromon Gate and the Stone Bridge

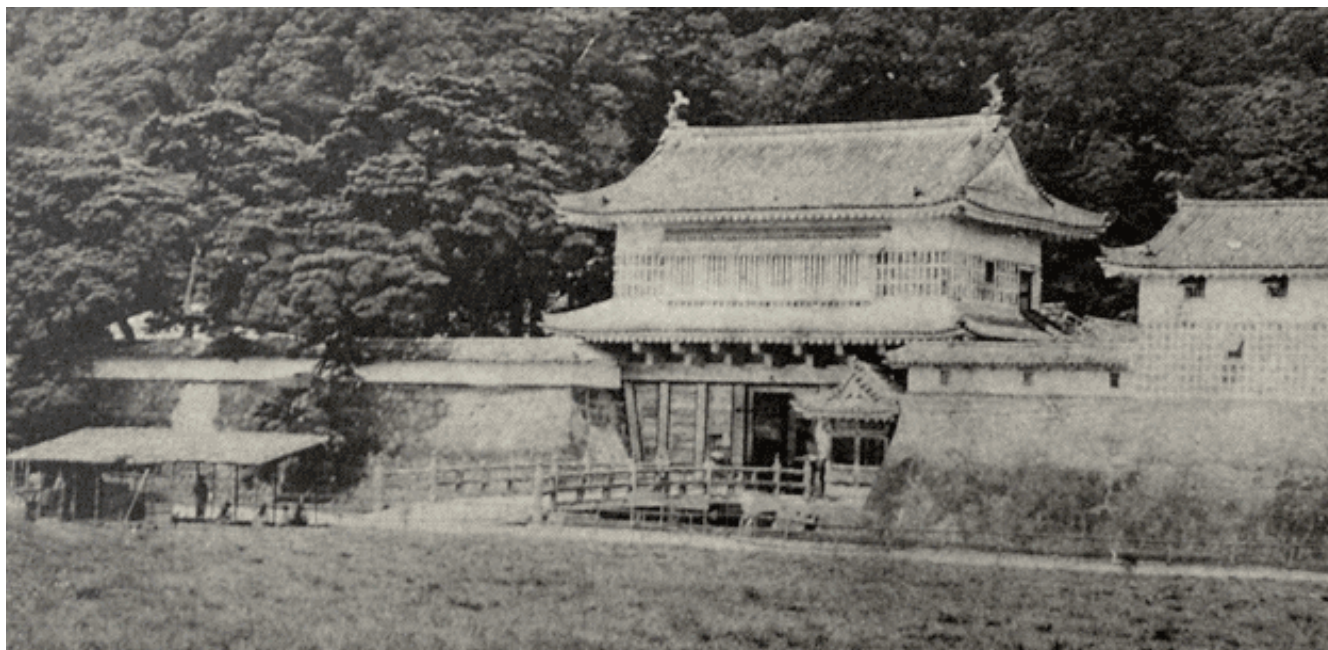
누문과 석교

樓門和石橋

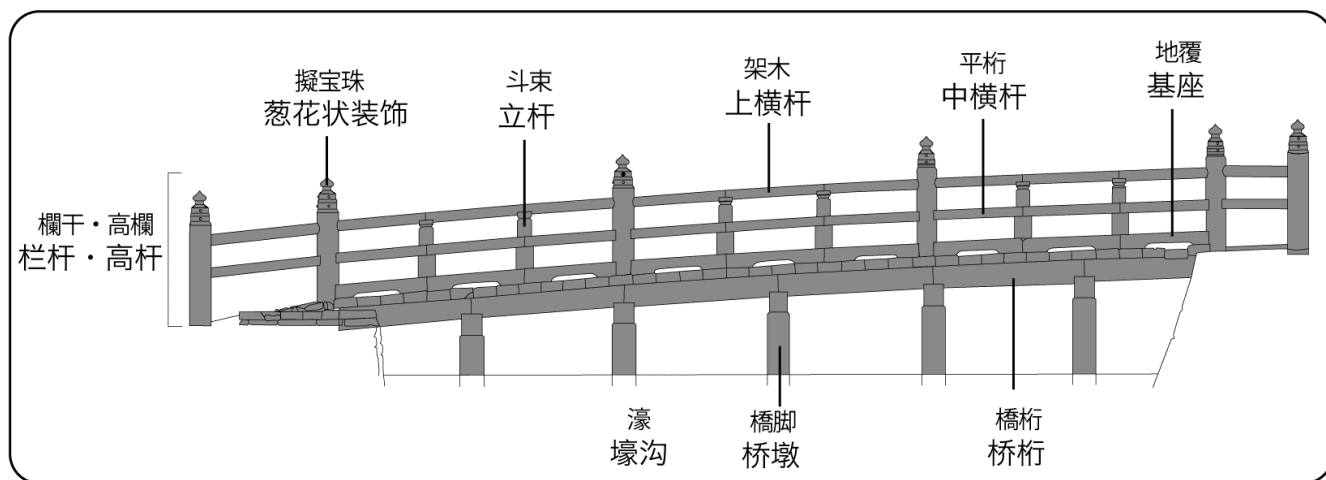
作为鹿儿岛（鹤丸）城的玄关大门，也可以说是象征此城的楼门，由残存的旧照片之解析，和现存基石上残留的痕迹等看来，是双重的两层结构建筑，木造的本葺瓦屋顶，屋顶上架有兽头瓦，丈量至兽头瓦的高度大约也有 20 米（推定），是日本国内最大规模的城门。

在其周边，当时的基石（最大的大约为 1.2 米 × 约 1 米）仍留存至今，还在其表面观察到柱子上所缠绕金属物的铁锈色。根据这一点，也了解到主柱的粗细大约是 90 公分 × 约 70 公分。

起初，所架设的桥梁是木板桥，不过，文化 7(1810) 年萨摩藩向幕府提出请愿，改架设为石桥，且留有该纪录。传说与位于鹿儿岛城下的新桥、西田桥同样，其栏杆上的葱花状装饰均是由唐金（青铜、锡和铜合金）所制成，并刻有“庆长十七年壬子六月吉日”字样。



▲摄于明治 5(1872) 年的楼门和石桥



▲石桥的结构模型图