

누문 건설에 사용된 전통 기술

御楼門建設に用いられた伝統的技術

Traditional technique used in the construction of the Goromon Gate

使用于楼门建设的传统技术

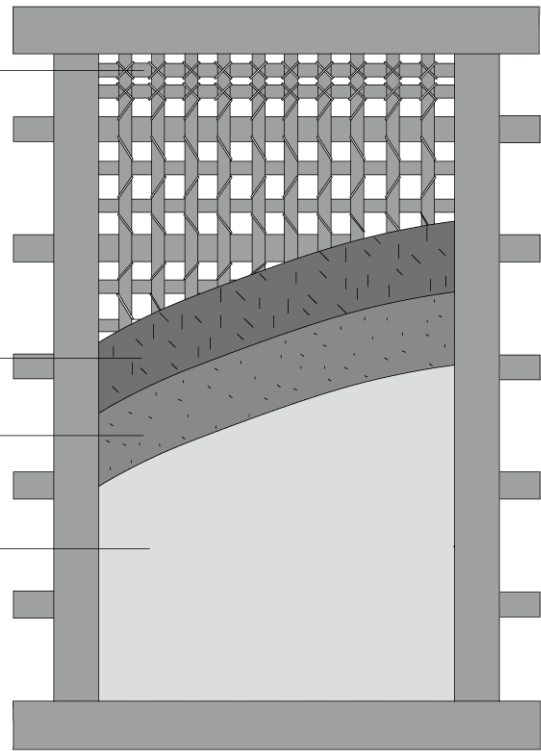
使用於樓門建設的傳統技術

누문의 벽

누문의 2층 외벽은 나마코 벽이었습니다. 나마코 벽이란 일본 전통 미장 양식의 하나로 흙벽에 평기와를 나란히 붙이고 평기와의 이은 틈을 회반죽으로 어묵 모양으로 불룩하게 바르는 기법입니다. 보온성, 보습성, 방화성, 내수성이 뛰어난 것이 특징입니다.

흙벽

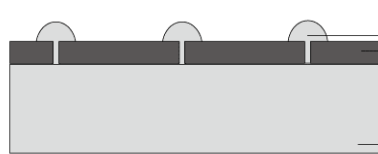
- ①小舞竹 고마이타케
대나무를 줄로 엮은 격자 모양의 면.
흙을 바르는 바탕.
- ②荒壁 초벽질만 한 벽
흙에 후지 여물을 넣어 반죽한 것을
고마이타케에 바른다.
- ③中塗り 중간칠
모래가 든 중간칠 흙을 초벽질만 한 벽
위에 바른다.
- ④仕上げ 마무리
회반죽 등으로 표면을 완성한다.



▲ 흙벽

나마코 벽

- ⑥漆喰 회반죽
회반죽을 어묵 모양으로 불룩하게 바른다.
- ⑤なまこ瓦 평기와
평평한 기와. 누문의 평기와는
684 mm × 379 mm × 15kg.
- ①~④土壁 흙벽



▲ 나마코 벽의 단면

지붕과 기와

누문의 지붕은 옛 사진에서 본기와 지붕이었음을 알 수 있습니다. 이 지붕은 수키와와 암키와 등 2 종류의 기와를 조합하여 올립니다. 특히, 처마에 설치하는 문양이 새겨진 기와는 수막새, 암막새라고 부릅니다. 발굴 조사에서 출토된 기와를 원형으로 누문의 수막새로 소용돌이 막새 (소용돌이 문양이 새겨진 수막새), 암막새로 당초문 기와 (당초문이 새겨진 암막새) 를 제작했습니다.

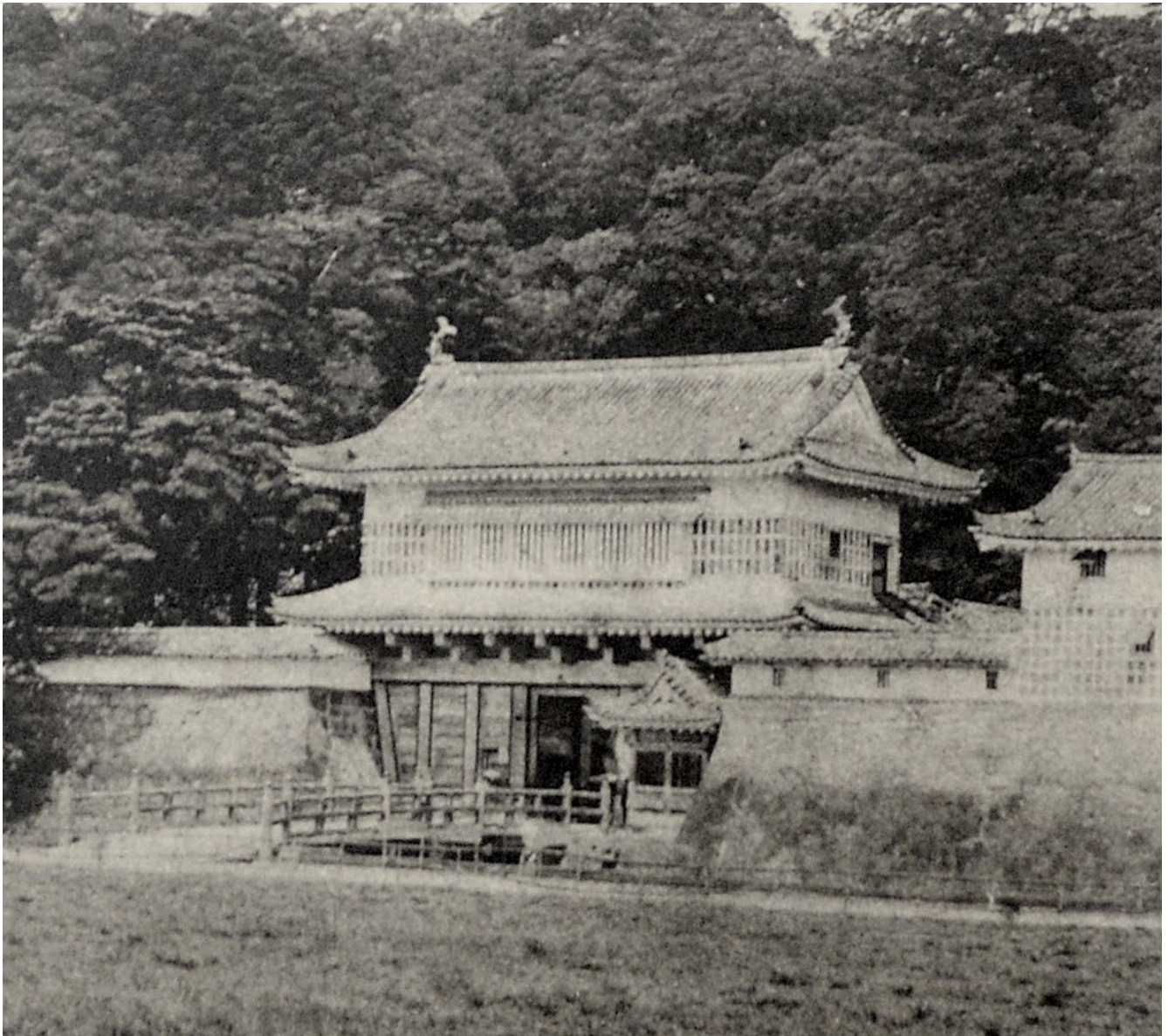
귀면기와

귀면기와란 기와지붕의 마루 끝에 놓이는 장식 기와로 건물의 수호신으로서 설치되었습니다. 누문 주변의 발굴 조사에서 출토된 귀면기와를 바탕으로 제작하여 용마루나 내림마루, 귀마루 등의 끝에 올렸습니다.

샤치호코

샤치호코는 지붕의 용마루 양 끝에 설치하는 장식으로 귀면기와와 마찬가지로 수호신으로 설치되었습니다. 가고시마 (쓰루마루) 성과 그 조카마치에서는 화재가 잦았으며 화재 방지를 위해 설치한 것을 알 수 있습니다.

누문의 샤치호코는 에도 시대 후기에 진행된 보수 시에 “당금 (청동제) 의 것으로 교체하였다” 는 기록이 남아있었으므로 헤이세이 · 레이와의 누문 건설 시에도 청동제로 했습니다.



▲메이지 5(1872) 년 누문